



CHARGEUR COMPACT RIGIDE

Cat[®] 262D3

CARACTÉRISTIQUES :

Grâce à sa conception de levage vertical, le Chargeur compact rigide 262D3 Cat[®] offre une portée et une hauteur de levage étendues pour le chargement rapide et simple des tombereaux. Ses performances en termes de stabilité et de levage garantissent une excellente manutention des matériaux. Le 262D3 offre les caractéristiques suivantes:

- **La meilleure cabine étanche et pressurisée du secteur proposée en option** offre un environnement de travail propre et silencieux avec une excellente visibilité sur l'outil de travail.
- **Le siège à suspension pneumatique chauffant et à dossier haut avec commandes par manipulateur réglables** fait de la série D3 une référence du secteur en termes de confort du conducteur.
- **Le groupe motopropulseur hautes performances** offre une efficacité optimale et une capacité de production élevée grâce à son système de gestion électronique du couple, sa translation à deux vitesses en option et son accélérateur électronique à main/au pied exclusif, pouvant servir de pédale de décélération.
- **Le circuit hydraulique XPS haut débit** est disponible pour les applications exigeant des performances hydrauliques maximales de l'outil de travail.
- **Le Moteur C3.3B Cat et le groupe motopropulseur hautes performances** fournissent une puissance du moteur et un couple élevés, permettant de régler les gaz progressivement pour réduire les émissions sonores et la consommation de carburant.
- **Le système de nivellement intelligent (ILEV) Cat** intègre une technologie de pointe et comprend désormais la mise à niveau automatique bidirectionnelle, le retour en position d'excavation de l'outil de travail et la commande de position de l'outil de travail.
- **La commande antitangage asservie à la vitesse en option** permet d'améliorer le fonctionnement de la machine sur terrain accidenté, offrant ainsi une meilleure rétention de la charge, une productivité accrue et un plus grand confort de conduite.
- **Optimisez la capacité et le contrôle de la machine** grâce au moniteur hautes performances en option, qui permet un réglage depuis l'écran des réactions de l'équipement, de la commande Hystat et du mode d'approche lente. Il intègre aussi une fonctionnalité multilingue avec des dispositions personnalisables, un système de sécurité et une caméra de vision arrière.
- **L'accès au niveau du sol** à tous les points d'entretien quotidien et périodique permet de réduire les immobilisations de la machine, pour une meilleure productivité.
- **Le large éventail d'équipements Cat aux performances adaptés** fait du chargeur compact rigide Cat la machine la plus polyvalente du chantier.
- **Les projecteurs à diodes longue durée** disponibles (avant et arrière) permettent de mieux éclairer le chantier.

Spécifications

Moteur

Modèle de moteur	C3.3B DIT Cat (turbo)	
Puissance brute SAE J1995	55,4 kW	74,3 hp
Puissance nette SAE 1349	53,6 kW	71,8 hp
	54,0 kW†	72,4 hp†
Puissance nette ISO 9249	54,1 kW	72,6 hp
	54,6 kW†	73,2 hp†
Couple max. à 1 600 tr/min SAE J1995	265 Nm	195 lbf-ft
Cylindrée	3,3 l	203 in ³
Course	120 mm	4,7 in
Alésage	94 mm	3,7 in

†Le moteur conforme aux normes sur les émissions MAR-1 (Brésil) et Nonroad Stage III (Chine) émet des émissions conformes à la norme américaine EPA Tier 4 Interim, et il est proposé uniquement en Australie/ Nouvelle-Zélande, au Brésil, en Chine, en Polynésie française, à Hong Kong, en Macédoine et en Nouvelle-Calédonie.

Poids*

Poids en ordre de marche	3 763 kg	8 296 lb
--------------------------	----------	----------

Groupe motopropulseur

Vitesse de translation (avant ou arrière) :

Une vitesse	12,5 km/h	7,7 mph
Option deux vitesses	17,7 km/h	11,0 mph

Caractéristiques de fonctionnement*

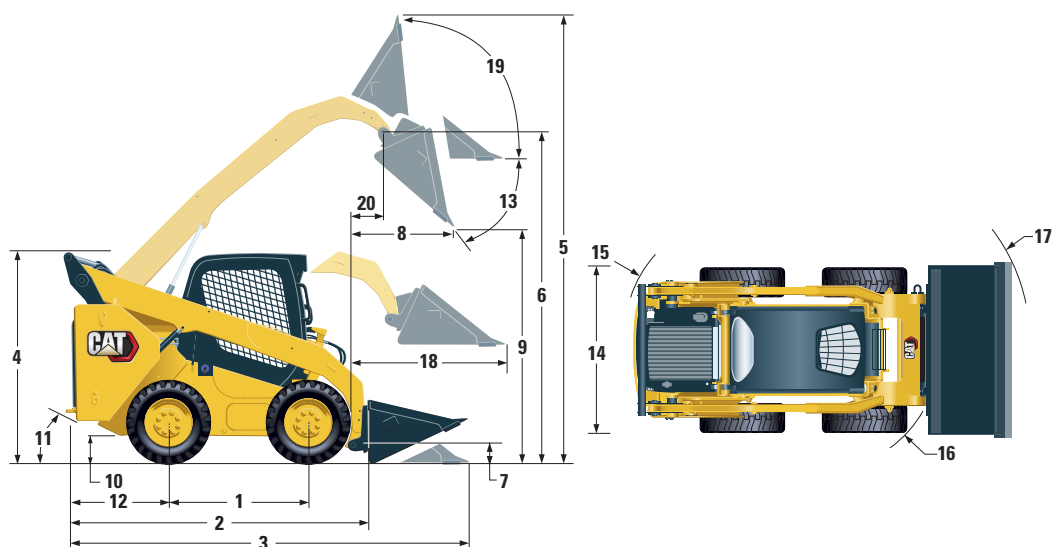
Capacité de fonctionnement nominale	1 225 kg	2 700 lb
Capacité nominale avec contrepoids en option	1 390 kg	3 055 lb
Charge limite d'équilibre	2 450 kg	5 400 lb
Force d'arrachage, vérin d'inclinaison	3 336 kg	7 355 lb

Circuit hydraulique

Débit hydraulique – standard :		
Pression hydraulique de la chargeuse	23 000 kPa	3 335 psi
Débit hydraulique de la chargeuse	86 l/min	23 US gal/min
Puissance hydraulique (calculée)	33 kW	44 hp
Débit hydraulique – XPS haut débit :		
Pression hydraulique maximale de la chargeuse	28 000 kPa	4 061 psi
Débit hydraulique maximale de la chargeuse	121 l/min	32 US gal/min
Puissance hydraulique (calculée)	57 kW	76 hp



Chargeur compact rigide 262D3



Dimensions*

1 Empattement	1 249 mm	49,2 in	11 Angle de fuite	26°
2 Longueur sans godet	2 995 mm	117,9 in	12 Porte-à-faux du pare-chocs derrière l'essieu arrière	1 083 mm 42,6 in
3 Longueur avec godet au sol	3 714 mm	146,2 in	13 Angle de vidage maximal	51°
4 Hauteur jusqu'au sommet de la cabine	2 110 mm	83,1 in	14 Largeur pneus inclus	1 676 mm 66 in
5 Hauteur maximale hors tout	4 008 mm	157,8 in	15 Rayon de braquage au centre, arrière de la machine	1 805 mm 71,1 in
6 Hauteur d'axe du godet au levage maximal	3 172 mm	124,9 in	16 Rayon de braquage au centre, attache	1 401 mm 55,2 in
7 Hauteur d'axe du godet en position de transport	200 mm	7,9 in	17 Rayon de braquage au centre, godet	2 181 mm 85,9 in
8 Portée au levage/vidage maximal	786 mm	30,9 in	18 Portée maximale, bras parallèles au sol	1 293 mm 50,9 in
9 Hauteur de déversement au levage/vidage maximal	2 380 mm	93,7 in	19 Position de redressement à la hauteur maximale	84°
10 Garde au sol	226 mm	8,9 in	20 Portée au niveau de l'axe du godet au levage maximal	393 mm 15,5 in

*Le poids en ordre de marche, les spécifications opérationnelles et les dimensions sont calculés en prenant en compte le poids d'un conducteur de 75 kg (165 lb), le plein de tous les liquides, une seule vitesse, un cadre OROPS, un godet à profil surbaissé de 1 730 mm (68 in), des pneus Cat PC 12 x 16.5, un circuit hydraulique à débit standard, un siège à suspension mécanique, aucun contrepoids ni attache rapide manuelle en option (sauf indication contraire).

Cabine

ROPS	ISO 3471:2008
FOPS	ISO 3449:2005 Niveau I

Contenances pour l'entretien

Carter de chaîne, de chaque côté	12,7 l	3,3 US gal
Circuit de refroidissement	14 l	3,7 US gal
Carter moteur	11 l	3,0 US gal
Réservoir de carburant	105 l	27,7 US gal
Circuit hydraulique	52 l	13,7 US gal
Réservoir hydraulique	39 l	10,3 US gal

Niveau sonore

À l'intérieur de la cabine**	81 dB(A)
Hors de la cabine***	101 dB(A)

**Le niveau de pression acoustique dynamique pour l'opérateur déclaré est conforme à la norme ISO 6396:2008. Les mesures ont été effectuées portes et vitres fermées, le ventilateur de refroidissement du moteur à 70 % de sa vitesse maximale. Le niveau sonore peut varier en fonction de la vitesse du ventilateur de refroidissement du moteur.

***Niveau de puissance acoustique indiqué sur la plaque dans les configurations du marché européen (marquage CE), mesuré conformément aux méthodes et aux conditions d'essai spécifiées dans la Directive 2000/14/CE.

Système de climatiseur (si équipé)

Le système de climatisation de cette machine contient du gaz réfrigérant fluoré à effet de serre R134a (potentiel de réchauffement climatique = 1 430). Le système contient 1,0 kg de réfrigérant, soit un équivalent CO₂ de 1,430 tonne métrique.

ÉQUIPEMENT OBLIGATOIRE

- Circuit hydraulique, standard ou XPS haut débit
- Attache rapide mécanique ou motorisée
- Ceinture de sécurité haute visibilité, 50 mm (2 in) ou 75 mm (3 in)
- Groupe motopropulseur : Une vitesse, une vitesse avec commande antitangage, deux vitesses ou deux vitesses avec commande antitangage

PACKS PERFORMANCE

- Ensemble performances H1 : *Circuit hydraulique à débit standard (sans mise à niveau automatique)*
- Ensemble performances H2 : *Débit standard, mise à niveau automatique électronique bidirectionnelle (levage et abaissement), retour en position d'excavation de l'outil de travail, positionneur de l'outil de travail et amortissement électronique (levage et abaissement)*
- Ensemble performances H3 : *XPS haut débit, mise à niveau automatique électronique bidirectionnelle (levage et abaissement), retour en position d'excavation de l'outil de travail, positionneur de l'outil de travail et amortissement électronique (levage et abaissement)*

ÉQUIPEMENTS DE SÉRIE

ÉQUIPEMENTS ÉLECTRIQUES

- Circuit électrique 12 V
- Alternateur 80 A
- Contacteur à clé de démarrage/arrêt
- Éclairage : *Rétro-éclairage des indicateurs, deux feux arrière, deux projecteurs arrière halogènes, deux phares avant halogènes ajustables, plafonnier*
- Avertisseur de recul
- Batterie industrielle, capacité de démarrage à froid de 850 A

POSTE DE CONDUITE

- Affichage avancé avec caméra de vision arrière incluse : *Écran LCD couleur 127 mm (5 in) ; système de sécurité avancé pour plusieurs utilisateurs ; réglages à l'écran de la réponse des équipements, de la réponse de la commande Hystat et de la commande d'approche lente.*
- Indicateurs : *jauge à carburant, compteur d'entretien*
- Témoins d'avertissement du conducteur : *Colmatage du filtre à air, courant de l'alternateur, accoudoir relevé/conducteur absent, température du liquide de refroidissement moteur, pression de l'huile moteur, activation de la bougie de préchauffage, colmatage du filtre hydraulique, température de l'huile hydraulique, frein de stationnement serré, système de régénération des émissions du moteur*
- Siège réglable à revêtement vinyle
- Accoudoir rabattable à profil ergonomique
- Système de verrouillage des commandes lorsque le conducteur quitte son siège ou que l'accoudoir est relevé : *le circuit hydraulique se désactive, la transmission hydrostatique se désactive, le frein de stationnement est serré*
- Cabine ROPS ouverte, inclinable vers le haut
- FOPS, Niveau I
- Vitres supérieure et arrière
- Tapis de sol
- Rétroviseur intérieur
- Prise électrique 12 V
- Klaxon
- Accélérateur à main (cadran) électronique
- Commandes par manipulateur réglables
- Système de sécurité antivol avec clavier 6 touches
- Compartiment de rangement avec filet

ENSEMBLES CONFORT

- Cabine ROPS ouverte (C0) : *Siège sans suspension (pas de pédale d'accélération, de capitonnage, de chauffage ou de porte)*
- Cabine ROPS ouverte (C1) : *Pédale d'accélération, capitonnage, porte-gobelet, choix du siège (suspension mécanique ou dossier haut, chauffant, suspension pneumatique) (pas de chauffage ni de porte)*
- Cabine ROPS fermée avec radiateur (C2) : *Pédale d'accélération, capitonnage, chauffage et dégivreur, vitres latérales, porte-gobelet, prééquipement radio, choix de siège (suspension mécanique ou dossier haut, chauffé, suspension pneumatique) et porte (verre ou polycarbonate)*
- Cabine ROPS fermée avec climatisation (C3) : *C2 + Climatiseur*

GRUPE MOTOPROPULSEUR

- Moteur turbo diesel C3.3B Cat
- Filtre à air à deux éléments et à joint radial
- Robinet de prélèvement d'échantillons S-O-SSM, huile hydraulique
- Filtres à cartouche, circuit hydraulique
- Filtres de type cartouche, séparateur eau/carburant
- Radiateur/refroidisseur d'huile hydraulique (côte à côte)
- Freins de stationnement serrés par ressort, à relâchement hydraulique
- Transmission hydrostatique
- Transmission par chaîne à 4 roues motrices

AUTRES

- Capotage moteur verrouillable
- Antigel longue durée, -37 °C (-34 °F)
- Points d'arrimage de la machine (6)
- Support de bras de manutention
- Jauge de niveau d'huile hydraulique
- Jauge de niveau de liquide de refroidissement du radiateur
- Vase d'expansion du radiateur
- Flexible ToughGuard™ Cat
- Circuit hydraulique auxiliaire à débit continu
- Raccords rapides à usage intensif à portée plate avec dispositif d'évacuation de la pression intégré
- Anneau en D fendu pour l'acheminement des flexibles de l'outil de travail le long du bras de manutention gauche
- Prise électrique pour gyrophare
- Nettoyage du blindage inférieur
- Ventilateur à vitesse variable
- Product Link™ PL240, cellulaire

Chargeur compact rigide 262D3

ÉQUIPEMENTS EN OPTION

- Commandes de type main/pied
- Contrepoids externes
- Gyrophare rotatif
- Réchauffeur du bloc-moteur (120 V)
- Huile hydraulique pour temps froid
- Peinture personnalisée
- Batterie industrielle, capacité de démarrage à froid de 1 000 A
- Product Link PL641, cellulaire
- Radio Bluetooth® avec microphone (récepteur AM/FM/météo avec port USB et prise d'entrée auxiliaire)



Pour plus d'informations sur les produits Cat, les services proposés par les concessionnaires et les solutions par secteur d'activité, visiter le site www.cat.com

© 2021 Caterpillar
Tous droits réservés

Documents et spécifications susceptibles de modifications sans préavis. Les machines représentées sur les photos peuvent comporter des équipements supplémentaires. Pour connaître les options disponibles, veuillez vous adresser à votre concessionnaire Cat.

CAT, CATERPILLAR, LET'S DO THE WORK, leurs logos respectifs, la couleur « Caterpillar Yellow », les habillages commerciaux « Power Edge » et « Modern Hex » Cat, ainsi que l'identité visuelle de l'entreprise et des produits qui figurent dans le présent document, sont des marques déposées de Caterpillar qui ne peuvent être utilisées sans autorisation.

AFHQ8224-01 (09-2019)
Traduction (03-2021)
Remplace AFHQ8224
(S Am, AME, CIS,
APD-LRC Regions)

