

Kleine wielladers

Aggregaatoverslaguitvoeringen



	926M in aggregaatoverslaguitvoering		930M in aggregaatoverslaguitvoering		938M in aggregaatoverslaguitvoering	
Motor [*]	Cat [®] C7.1		Cat C7.1		Cat C7.1	
Maximaal nominaal brutovermogen:						
ISO 14396	125 kW	(168 hp)	125 kW	(168 hp)	140 kW	(188 hp)
ISO 14396 (metrisch)	170 hp		170 hp		190 hp	
Bakinhoud	2,5-5,0 m ³	(3,3-6,5 yd ³)	2,5-5,0 m ³	(3,3-6,5 yd ³)	2,9-5,0 m ³	(3,8-6,5 yd ³)
Kantelmoment Volledig geknikt	8.047 kg	(17.740 lb)**	9.203 kg	(20.289 lb)**	10.551 kg	(23.260 lb)**
	8.148 kg	(17.962 lb)~	9.302 kg	(20.507 lb)~	10.662 kg	(23.504 lb)^
Bedrijfgewicht	12.891 kg	(28.418 lb)**	14.374 kg	(31.689 lb)**	16.199 kg	(35.712 lb)**
	12.963 kg	(28.577 lb)~	14.446 kg	(31.848 lb)~	16.710 kg	(36.839 lb)^

*Motor voldoet aan de emissienormen van de Amerikaanse EPA Tier 4 Final, Euro V en Korea Tier 4 Final.

**Aggregaatoverslaguitvoering met vol conragewicht en optionele beschermingen.

~Aggregaatoverslaguitvoering met vol conragewicht, optionele beschermingen, wegsparborden en koudstartpakket.

^Aggregaatoverslaguitvoering met vol conragewicht, optionele beschermingen, wegsparborden, koudstartpakket en 23.5R25 banden.

Om uw keuze gemakkelijk te maken

Toepassings specifieke uitvoering

Maximaliseer uw productiviteit terwijl u de bedrijfskosten laag houdt. Cat wielladers in aggregaatoverslaguitvoering zijn gebouwd voor zand- en grindtoepassingen, voor een maximale winst.

Krachtig en efficiënt

Ervaar toonaangevende hybride-brandstofefficiëntie met een intelligente hydrostatische aandrijflijn. Voor uw meest intensieve productiewerk verhoogt de nieuwe Performance-modus het vermogen en het hydraulische toerental in alle bereiken, zodat het werk nog sneller wordt uitgevoerd.

Gemakkelijk werken

Verplaats meer met de gepatenteerde snellaadbakken uit de Performance-serie van Caterpillar en het geoptimaliseerde stangenstelsel van de Z-stang, dat verbeterd is om het zicht te maximaliseren. Multifunctionele werkzaamheden zijn nog nooit zo eenvoudig geweest met de speciale pompen en een opbrengstverdelende uitrustingsstukklep.

Geniet de hele dag van comfort

Neem plaats in de kleine wiellader uit de M-serie en geniet van de lage geluidsniveaus, uitstekend zicht rondom en in de stoel gemonteerde joystick. De grote en ruime cabine maakt dit de meest comfortabele plek op het werterrein, zeker in combinatie met de geavanceerde hydraulische cilinderdemping van Caterpillar.

Personaliseer uw beleving

Stel uw persoonlijke voorkeuren in met behulp van de door Caterpillar voor het eerst toegepaste aandrijflijnmodi. Stel de machineprestatie fijn af met uw vingertoppen via de aanraakknoppen en het optionele secundaire display.

Inhoud

Toepassings specifieke uitvoering.....	4
Personaliseer uw beleving.....	5
Krachtig en efficiënt.....	6
Gemakkelijk werken.....	8
Geniet de hele dag van comfort.....	10
Voor succes geconfigureerd.....	12
Klantondersteuning.....	13
Onderhoud.....	13
Specificaties van bakken.....	18
Specificaties van bakken.....	19
Tabellen voor laadbakselectie.....	20
Bedrijfsspecificaties.....	21
Aanvullende specificaties.....	22
Standaarduitrusting van kleine wielladers in aggregaatoverslaguitvoering.....	24
Optionele uitrusting van kleine wielladers in aggregaatoverslaguitvoering.....	25
Opmerking.....	26



Milieu- en klantvriendelijk – tot 95% recycleerbare inhoud op gewicht



De Cat wielladers 926M, 930M en 938M in aggregaatoverslaguitvoering stellen een nieuwe norm voor productiviteit, brandstofzuinigheid en comfort. De C7.1-motor levert een hoog koppel bij lage toerentallen en werkt in combinatie met een intelligente Hystat-aandrijflijn om standaard brandstofzuinigheid te leveren. Het geoptimaliseerde hefarmontwerp met Z-stang gecombineerd met laadbakken uit de Performance-serie met een lange levensduur biedt hogere laadvermogens en de laadbak gaat langer mee. Zeer lage geluidsniveaus, een grote, ruime cabine en intuïtieve bedieningselementen zorgen dat u de hele dag en zelfs de hele nacht comfortabel werkt! Ervaar zelf deze nieuwe maatstaf binnen de branche.

Toepassings specifieke uitvoering

Maximaliseer uw prestaties en productiviteit terwijl de bedrijfskosten tot een minimum beperkt worden.



Meer laadvermogen

Een extra contragewicht verbetert de stabiliteit zonder de bodemvrijheid of de vertrekhoek te verkleinen voor optimale prestaties.

Zand- en grindbakken met een langere levensduur

Laadbakken van de Performance-serie bieden hogere vulfactoren en houden het materiaal beter vast voor aanzienlijke verbeteringen van de productiviteit en de brandstofzuinigheid. De bakken hebben een lange bodem, een grote openingshoek, gebogen zijstangen en extra onderhoudsvriendelijke slijtplaten inclusief hoekafschermingen.

Bescherm uw aandrijflijn

Verhoog uw doorwaaddiepten met optionele verhoogde ontluchters. Op afstand hoog op de machine gemonteerd voor de voor- en achteras en de hydrostatische tandwielkast. Maakt het mogelijk bezinksel uit vijvers te verwijderen zonder verontreiniging.





Personaliseer uw beleving

Maak er uw eigen machine van.

Werk als één met uw machine door de bedieningselementen aan te passen.

Flexibele aandrijflijn

De soepele, traploos elektronisch geregelde hydrostatische transmissie zorgt voor doseerbare vermogensoverdracht naar de wielen, een uitstekende rijnsnelheidsregeling en is naar eigen voorkeur in te stellen.

- **Selecteer uw aandrijflijnmodus:**

- Koppelvormer (TC: Torque Converter) voor soepel uitrollen.
- Hystat voor agressief hydraulisch remmen.
- Standaardmodus die de beste eigenschappen van Hystat en koppelvormer combineert.

- **Minder slijtage van de banden** met trekkrachtregeling, waarmee u de beschikbare trekkracht aan de bodemgesteldheid kunt aanpassen.

- **Respons voor veranderen van rijrichting instellen**, zacht en soepel voor materiaaloverslagtoepassingen of scherp voor een agressieve werking.



Verstelbare elektrohydraulische bedieningselementen

Hydraulische prestaties eenvoudig aanpassen via het tweede display om uw efficiëntie te optimaliseren.

- **Optimale hydraulische modulatie** met fijnregeling van de modus bij het werken met vorken.
- **Snellere hydraulische respons** voor precisieafwerken bij snelheidsfuncties en functies voor snelle toegang via instelling van hef- en kandelrespons.
- **Volledig verstelbare activeringssnelheid** voor Ride Control in combinatie met extra opbrengsten van de 3e functie voor aandrijving van een bezem.

Machinistprofielen en gecodeerde start

- De wielladers van de M-serie onthouden uw persoonlijke instellingen met unieke machinistcodes om van deze machine echt uw eigen machine te maken en deze veilig te houden op het werkterrein.

Krachtig en efficiënt

Ervaar hybride-achtige brandstofzuinigheid met meer vermogen wanneer u het nodig hebt.



Intelligent vermogensbeheer

Het exclusieve intelligente vermogensbeheersysteem van Caterpillar bewaakt de invoer van de machinist en het beschikbare vermogen om de machine met optimale efficiëntie te laten werken.

Op de vraag reagerend vermogen

Dankzij diverse vermogensmodi kunt u kiezen tussen een optimaal brandstofverbruik of extra vermogen in combinatie met een hoger hydraulisch toerental, zodat uw werk nog sneller wordt uitgevoerd.



Standaardvermogensmodus

- Bespaart tot 10% brandstof door te werken op een efficiënt toerental van 1.600 tpm.
- Aanbevolen voor laden en transporteren om de brandstofzuinigheid te maximaliseren.
- Power-by-range-logica zorgt automatisch voor meer vermogen in snelheidsbereik 4 om de rijnsnelheid en de prestaties op hellingen te maximaliseren.
- Verlaagt de geluidsniveaus in de cabine doorgaans naar een fluisterstille 64 dB(A).
- De verbeterde standaard vermogensmodus van de 930M wordt geleverd met een boost van 5% pk vergeleken met oudere modellen uit de M-serie.

Performance-vermogensmodus

- Ingeschakeld met een druk op de knop (HP+)
- Verhoogt het motorvermogen met maximaal 10% in alle toerentalbereiken.
- Verhoogt het motortoerental met meer dan 12%.
- Verhoogt de hydraulische cyclustijden en productiviteit.

Efficiënt vermogen uit zes cilinders

De Cat C 7.1 motor zorgt voor een schone, stillere werking en levert superieure prestaties en duurzaamheid dankzij een ontwerp met een hoog koppel, lage snelheid en een schone-emissiemodule die is ontworpen om zichzelf te beheren, zodat u zich kunt concentreren op uw werk.

- **Geen uitvaltijd voor regeneratie** met een passief systeem op lage temperaturen dat u productief houdt.
- **Roetfilter voor de levensduur van de motor** dat is ontworpen om de motorrevisielevensduur te overtreffen.
- **Verlengde intervallen** voor bijvullen van vloeistoffen met minimaal gebruik van dieseluitlaatvloeistof (DEF: Diesel Exhaust Fluid), met tot vier brandstoftankvullingen per DEF-vulling.
- **Configureerbare uitschakelfunctie bij stationair draaien** op basis van tijd en omgevingstemperatuur om het brandstofverbruik verder te verlagen en de bedrijfskosten laag te houden.



Vermogen naar de rijaandrijving

Vergrendelen en wegrijden met volledig blokkerende voordifferentieelas die tijdens het rijden bij maximaal koppel via een activeringsschakelaar op de op de stoel gemonteerde joystick kunnen worden ingeschakeld. Optimaliseer de tractie met optioneel limited-slipdifferentieel op de achteras, zodat u bergop kunt blijven rijden.

Onafhankelijke bedrijfsremmen op de voor- en achterassen zorgen voor robuuste stopprestaties en met een elektronische parkeerrem met drukknop zet u de machine gemakkelijk en veilig vast.





Gemakkelijk werken

De klus klaren.



Geoptimaliseerde Z-hefarm

De door Caterpillar gepatenteerde en geoptimaliseerde hefarm met Z-stang combineert de graafefficiëntie van een traditionele Z-stang met geïntegreerde gereedschapsdragermogelijkheden voor geweldige prestaties en veelzijdigheid.

- **Perfecte parallelle hefffunctionaliteit** in de vorkmodus geeft u volledig voorspelbare prestaties, terwijl u met een groot kantelvermogen over het hele werkbereik lasten veilig en gerust kunt hanteren dankzij een nauwkeurige besturing.
- **Het zicht naar voren** is gemaximaliseerd met de introductie van Gen III-hefarmen, die een gegoten torsiebuis bieden, wat leidt tot een toonaangevend zicht naar voren in combinatie met de nieuwe gegoten koppelingen.*
- **Verbeterde koppelingsopties**, nieuwe gegoten ISO- of Fusion-koppelingen verbeteren het zicht tot 100% vergeleken met voorafgaande koppelingen in plaatstijl.

**Nieuwe hefarmen alleen beschikbaar bij standaard hefvermogen op 926M, 930M en 938M.*

Laadbakken voor snel laden uit de Performance-serie

Zand- en grindlaadbakken van de Performance-serie bieden tot 10% hogere vulfactoren en houden het materiaal beter vast voor aanzienlijke verbeteringen van de productiviteit en de brandstofzuinigheid. De laadbakken hebben een langere bodem om meer op te kunnen nemen van de stapel, een grote openingshoek om hoger te kunnen ophopen en een gebogen zijprofiel om het vasthouden van het materiaal te maximaliseren. Slijtplaten aan de zijkanten en bodem maximaliseren de levensduur van de laadbak bij schurende toepassingen waarbij aggregaat wordt overgeslagen.



Soepele en voorspelbare multifunctionele prestaties

Machines uit de M-serie zijn voorzien van een elektrohydraulisch regelsysteem dat wordt bestuurd door het Intelligent Power Management-systeem voor optimale efficiëntie. Het load-sensingsysteem met variabele opbrengst detecteert de vraag en stemt de pomppopbrengst en druk af op de vraag van de machinist.

- **Multifunctioneel zonder compromissen** dankzij de exclusieve speciale hydraulische systemen met drie pompen van Caterpillar.
 - 1e pomp voor Intelligente hydrostatische aandrijving
 - 2e pomp voor uitrustingsstukken
 - 3e pomp voor stuursysteem

Tegelijkertijd rijden, heffen en sturen met een soepele, voorspelbare bediening. De M-serie doet gewoon wat u van hem vraagt.

- **De in de cabine programmeerbare afslagen** zijn eenvoudig tijdens gebruik in te stellen op kantelen, heffen en neerlaten. Deze functie is ideaal voor toepassingen waarbij de werkcyclus herhaald kan worden, zodat u snel naar geprogrammeerde ingestelde punten kunt terugkeren en de vermoeidheid van de machinist en slijtage aan het uitrustingsstuk of mes aanzienlijk kunt verminderen.
- **Hydromechanische prestaties exact afstellen** met volledig verstelbare opbrengst voor de 3e en 4e functie via het secundaire display (indien aanwezig) voor een perfect samengaan van machine en uitrustingsstuk.





Geniet de hele dag van comfort

Beste stoel op het werkkerrein.



Kies een stoel en ervaar:

- **Op de stoel gemonteerde bedieningselementen** met een ultralichte joystick voor hef- en kantelfuncties in combinatie met een geïntegreerde schakelaar voor vooruit/neutral/achteruit, activering voor differentieelslot en optionele derde en vierde extra functies.
- **Superieur zicht rondom** met voorruit uit één stuk, nieuwe parabolische buitenspiegels, opnieuw ontworpen hefinrichting van generatie III en een strakke indeling van de hydraulische leidingen.
- **Automatische klimaatregeling** met verwarmde achterruit en buitenspiegels voor snel ontdooien.
- **Volledig verstelbare bedieningselementen** inclusief stuurkolom, joystick en stoelvering.
- **Informatie in één oogopslag** met groot primair lcd-display en optioneel kleurentouchscreen van 178 mm (7 inch).
- **Een extra oog op het werkkerrein** met standaard achteruitkijkcamera, optionele geïntegreerde objectdetectie en optioneel* naar voren gericht camerasysteem.
- **Optionele stoelverwarming en -koeling** voor extra comfort in een groot aantal verschillende klimaten.
- **Nieuwe stoelbekleding** en stoelkussens van de nieuwste generatie bieden de hele dag comfort.

**Mogelijk is volgens de plaatselijke EU-vereisten een naar voren gericht camerasysteem vereist. Raadpleeg uw plaatselijke Cat dealer voor meer informatie.*



Een ontspannen werkdag met:

- **Een ruime, veilige en stille werkomgeving voor de machinist** met ergonomische bedieningselementen, waarschuwing voor de veiligheidsgordel en optionele Bluetooth-radio met ingebouwde microfoon plus een Aux-poort.
- **Eenvoudige toegang tot essentiële machineparameters** met het optionele tweede display, dat werkt in combinatie met het standaardaanraakpaneel voor het realtime aanpassen van machinefuncties en een geïntegreerde Help-knop met meer dan 25 talen.
- **Comfortabele zachte aanslagen** aan het einde van de cilinderslag en programmeerbare aanslagpunten met de exclusieve elektrohydraulische cilinderdemping van Caterpillar.
- **Nog soepeler rijden** met de optionele Ride Control-functie wanneer zonder lading wordt gewerkt, terwijl het materiaal uitstekend wordt vastgehouden met lading.
- **Vroeg beginnen en laat stoppen** wordt eenvoudiger met het optionele LED-verlichtingspakket, bestaande uit motorcompartimentsverlichting om de route te verlichten voor de controle van het olie- en koelvloeistofpeil en tanken in het donker.

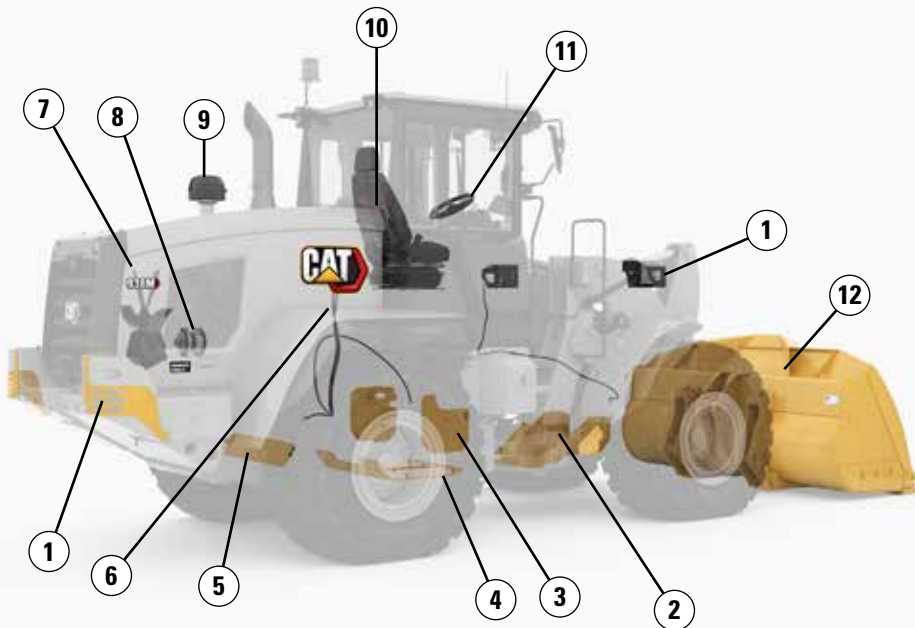


Voor succes geconfigureerd

Klaar om voor u aan het werk te gaan.

Volledig naar uw wensen

Een volledig assortiment optionele uitrusting en uitrustingsstukken geven u de veelzijdigheid om een wiellader in aggregaatoverslaguitvoering te configureren om succesvol te zijn in uw bedrijf. Neem contact op met uw Cat dealer om de uwe te configureren.



Beschermkappen:

- 1) Lampen
- 2) Aandrijfjas
- 3) Aandrijflijn aan zijkant
- 4) Onderste deel van aandrijflijn
- 5) Carter

Pakketten voor vuil:

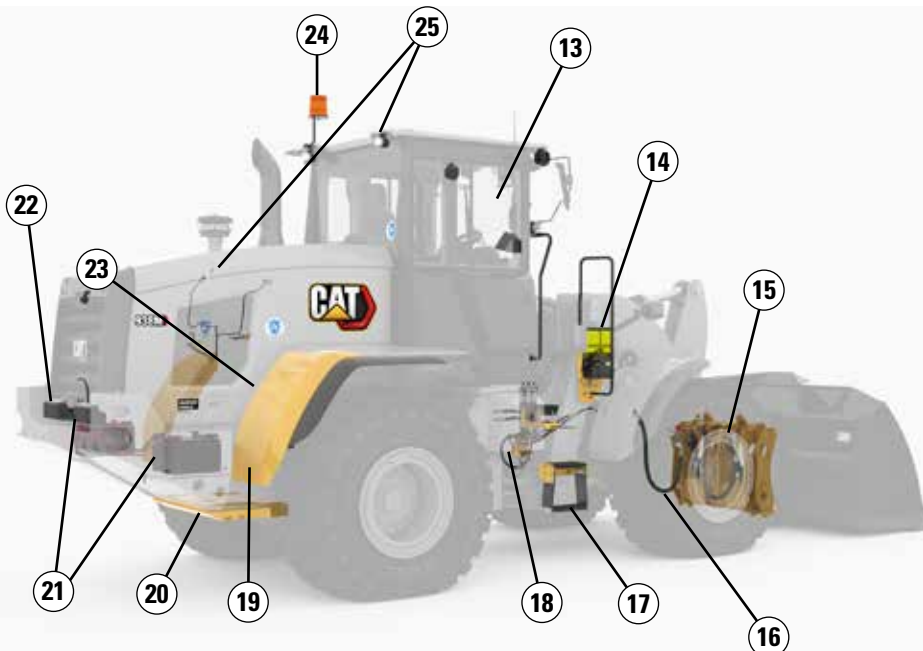
- 6) Verhoogde ontlueters: assen en tandwielkast
- 7) Omkeerbare ventilator
- 8) Afgedichte dynamo
- 9) Turbinevoorfilter

Werkomgeving van machinist:

- 10) Stoel, luxe of premium
- 11) QuickSteer
- 13) Luxe cabine (met display)

Uitrustingsstukken

- 12) Volledig assortiment uitrustingsstukken



Andere opties:

- 14) Automatisch smeersysteem
- 15) Koppeling: Fusion™ en ISO
- 16) Extra hydraulisch systeem: 3e en 4e
- 17) Platform voor reinigen van voorruit
- 18) Rijregeling
- 19) Spatborden: verlengde en volledige dekking
- 20) Aggregaatgewichtenset
- 21) Koudestartpakket
- 22) Objectdetectie achter
- 23) Blue Angel-certificering
- 24) Zwaailicht
- 25) Extra ledlampen

Onderhoud

Plan uw uitvaltijd om uw inzetbaarheid te maximaliseren.

Ga snel aan de slag met toegang op maaiveldhoogte voor dagelijks onderhoud en optionele verlichting van het motorcompartiment. Drie grote toegangsluiken kunnen worden geopend en gesloten voor toegang tot filters en onderhoudspunten. Langere onderhoudsintervallen voor filters in het hydraulisch systeem en de aandrijflijn verlagen de onderhoudstijd en maximaliseren de inzetbaarheid van de machine. De extra onderhoudsvoorzieningen omvatten:

- **Product Link™ PRO standaard** met drie jaar abonnement op VisionLink®.
- **Onderhoudsherinneringen** op het secundaire display op geplande intervallen.
- **Roefilter voor de levensduur van de motor** dat is ontworpen om de motorrevisielevensduur te overtreffen.
- **Snel brandstoffilteronderhoud** met de exclusieve elektrische brandstofopvoerpomp van Caterpillar.
- **Aansluitingen voor startkabels** zijn standaard.
- **Verlengd reinigingsinterval** met eenvlakskoelsysteem en standaardkoelers met ver uit elkaar staande ribben, namelijk 6 per inch.
- **Geïntegreerde automatische smering** (optioneel) met verstelbare smeringsfrequentie.



Klantondersteuning

Ongeëvenaarde service maakt het verschil.



Beroemde Cat dealerondersteuning

Vertrouw op uw Cat dealer om u bij elke stap te helpen met de verkoop van nieuwe of gebruikte machines, huur- of revisiemogelijkheden om te voldoen aan de behoeften van uw bedrijf.

Maximaliseer de inzetbaarheid van uw machine met ongeëvenaarde wereldwijde beschikbaarheid van onderdelen, getrainde monteurs en onderhoudscontracten.

Laat ons uw klandizie verdienen. Ervaar een kleine wiellader van de M-serie en word lid van de Caterpillar familie.

Specificaties van kleine wielladers in aggregaatoverslaguitvoering

Motor

Vermogensmodus	926M				930M				938M			
	Cat C7.1**				Cat C7.1**				Cat C7.1**			
	Performance (HP+) bereik 1-4		Standaard- bereik 1-3*		Performance (HP+) bereik 1-4		Standaard- bereik 1-3*		Performance (HP+) bereik 1-4		Standaard- bereik 1-3*	
	kW	hp	kW	hp	kW	hp	kW	hp	kW	hp	kW	hp
Maximaal brutovermogen												
Maximaal motortoerental	1.800 tpm		1.600 tpm		1.800 tpm		1.600 tpm		1.800 tpm		1.600 tpm	
ISO 14396	125	168	119	160	125	168	119	160	140	188	129	173
ISO 14396 (metrisch)	170 hp		162 hp		170 hp		162 hp		190 hp		176 hp	
Nettovermogen												
SAE J1349 bij minimaal ventilatortoerental	122	163	116	156	122	163	116	156	137	183	127	170
ISO 9249 bij minimaal ventilatortoerental	122	164	116	156	122	164	116	156	137	184	127	170
ISO 9249 (metrisch) bij minimaal ventilatortoerental	166 hp		158 hp		166 hp		158 hp		186 hp		172 hp	
Maximaal brutokoppel	Nm	lbf-ft	Nm	lbf-ft	Nm	lbf-ft	Nm	lbf-ft	Nm	lbf-ft	Nm	lbf-ft
ISO 14396	815	601	795	586	815	601	795	586	900	664	870	642
Maximaal nettokoppel												
SAE J1349	797	588	777	573	797	588	777	573	880	649	850	627
ISO 9249	796	587	776	572	796	587	776	572	882	650	852	628
Cilinderinhoud	7,01 l		427 inch ³		7,01 l		427 inch ³		7,01 l		427 inch ³	
Boring	105 mm		4"		105 mm		4"		105 mm		4"	
Slag	135 mm		5"		135 mm		5"		135 mm		5"	

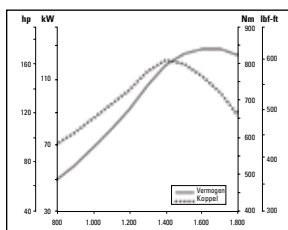
*Vermogen en koppel van bereik 4 zijn gelijk aan Performance-modus met Caterpillar Power-By-Range-technologie.

**De Cat C7.1-motor voldoet aan de emissienormen van de Amerikaanse EPA Tier 4 Final/Euro V.

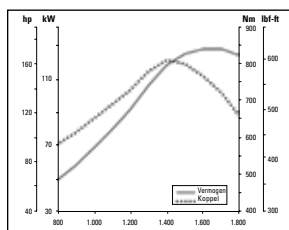
- Nominale nettovermogens zijn bij de referentieomstandigheden voor de gespecificeerde norm getest en geven vermogen aan dat beschikbaar is bij het vliegwiel wanneer de motor is uitgerust met een dynamo, luchtfilter, emissiecomponenten en ventilator bij de gespecificeerde snelheid.
- Geen correctie vereist tot een hoogte van 3000 m (10.000') boven zeeniveau. De automatische correctie beschermt de hydraulische en transmissiesystemen.

Motorkoppel

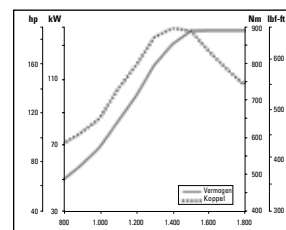
926M



930M



938M



Cabine



- ROPS: ISO 3471: 2008, FOPS: ISO 3449: 2005 NIVEAU II
- Geluidsniveaus
 - Geluidsdrukniveau bij de machinist (ISO 6396:2008): 68 dB(A)*
 - Geluidsvermogensniveau buiten de cabine (ISO 6395:2008): 101 dB(A)*

*De metingen zijn met gesloten cabinedeuren en -ramen uitgevoerd en bij 70% van het maximale toerental van de motorkoelventilator. Het geluidsniveau kan variëren bij verschillende toerentallen van de motorkoelventilator.

Airconditioningsysteem

Het airconditioningsysteem: het airconditioningsysteem van deze machine bevat het gefluoreerde broeikasgas R134a als koelmiddel (potentiële bijdrage aan het broeikas effect – 1430. Het systeem bevat 1,9 kg koelmiddel, dat een CO₂-equivalent heeft van 2,717 metrische ton.

Specificaties van kleine wielladers in aggregaatoverslaguitvoering

Hydraulisch systeem van lader



- Het uitrustingsstelsel gebruikt een speciale load sensing pomp met variabel slagvolume met twee dubbelwerkende hefcilinders en een enkele dubbelwerkende kantelcilinder.
- De vermelde opbrengstwaarden zijn voor een machine die werkt in de Performance-vermogensmodus (1800 tpm).

* De opbrengst van de 3e en 4e functie kan volledig worden afgesteld van 20% tot 100% van de maximale opbrengst via het secundaire display, indien aanwezig.

	926M		930M		938M	
Maximale opbrengst – uitrustingsstukpomp	150 l/min	40 gal/min	190 l/min	50 gal/min	190 l/min	50 gal/min
Maximale opbrengst van 3e functie*	150 l/min	40 gal/min	190 l/min	50 gal/min	190 l/min	50 gal/min
Maximale opbrengst van 4e functie*	150 l/min	40 gal/min	160 l/min	42 gal/min	160 l/min	42 gal/min
Maximale werkdruk – uitrustingsstukpomp	26.000 kPa	3.771 psi	26.000 kPa	3.771 psi	28.000 kPa	4.061 psi
Overdruk – kantelcilinder	28.000 kPa	4.061 psi	28.000 kPa	4.061 psi	30.000 kPa	4.351 psi
Maximale werkdruk van 3e en 4e functie	26.000 kPa	3.771 psi	26.000 kPa	3.771 psi	28.000 kPa	4.061 psi
Ontlastdruk van 3e en 4e functie	28.000 kPa	4.061 psi	28.000 kPa	4.061 psi	30.000 kPa	4.351 psi
Hefcilinder: Dubbelwerkend						
Diameter van boring	110 mm	4,3"	120 mm	4,7"	120 mm	4,7"
Diameter van stang	60 mm	2,4"	65 mm	2,6"	65 mm	2,6"
Slag	728 mm	28,7"	728 mm	28,7"	789 mm	31,1"
Kantelcilinder Dubbelwerkend						
Diameter van boring	140 mm	5,5"	150 mm	5,9"	150 mm	5,9"
Diameter van stang	75 mm	3,0"	90 mm	3,5"	90 mm	3,5"
Slag	516 mm	20,3"	555 mm	21,9"	555 mm	21,9"
Cyclustijden: Performance-vermogensmodus (HP+) bij 1800 tpm/standaardvermogensmodus bij 1600 tpm						
Heffen (maaiveldhoogte tot hoogste stand)	5,5/6,2 seconden		5,1/5,7 seconden		5,5/6,2 seconden	
Leegstorten (bij maximale storthoogte)	1,5/1,7 seconden		1,5/1,7 seconden		1,5/1,7 seconden	
Zweefstand omlaag (hoogste stand tot maaiveldhoogte)	2,6/2,6 seconden		2,7/2,7 seconden		2,7/2,7 seconden	
Totale cyclustijd	9,6/10,5 seconden		9,3/10,1 seconden		9,7/10,6 seconden	

Stuursysteem



- Het stuursysteem gebruikt een speciale load-sensingpomp met variabele opbrengst met twee dubbelwerkende cilinders.
- De vermelde opbrengstwaarden zijn voor een machine die werkt in de Performance-vermogensmodus (1.800 tpm).

	926M		930M		938M	
Stuurcilinder: Dubbelwerkend						
Diameter van boring	70 mm	2,8"	70 mm	2,8"	80 mm	3,1"
Diameter van stang	40 mm	1,6"	40 mm	1,6"	50 mm	2"
Slag	438 mm	17,2"	438 mm	17,2"	399 mm	15,7"
Maximale opbrengst – stuurpomp	130 l/min	34 gal/min	130 l/min	34 gal/min	130 l/min	34 gal/min
Maximale werkdruk – stuurpomp	24.130 kPa	3.500 psi	24.130 kPa	3.500 psi	24.130 kPa	3.500 psi
Tijden van stuurcyclus (volledig links naar volledig rechts)						
Minimaal tpm: Beperkte pompopbrengst	2,8 seconden		2,8 seconden		3,1 seconden	
Maximaal tpm: stuurtoerental van 90 tpm	2,4 seconden		2,4 seconden		2,3 seconden	

Specificaties van kleine wielladers in aggregaatoverslaguitvoering

Transmissie



* Kruipregeling maakt afstelling van het maximale toerentalbereik tussen 1 km/h (0,6 mph) en 13 km/h (8 mph) in bereik 1 mogelijk via het secundaire display, indien aanwezig. De standaardfabrieksinstelling is 7 km/h (4,4 mph).

	926M		930M		938M	
Vooruit en achteruit						
Bereik 1*	1-13 km/h	0,6-8 mph	1-13 km/h	0,6-8 mph	1-13 km/h	0,6-8 mph
Bereik 2	13 km/h	8 mph	13 km/h	8 mph	13 km/h	8 mph
Bereik 3	27 km/h	17 mph	27 km/h	17 mph	27 km/h	17 mph
Bereik 4	40 km/h	25 mph	40 km/h	25 mph	40 km/h	25 mph

Mogelijkheden voor onderhoudsvulling

	926M		930M		938M	
Brandstoftank	195 l	51,5 US-Gall.	195 l	51,5 US-Gall.	195 l	51,5 US-Gall.
Tank voor dieseluitletstof (DEF)	19 l	5,0 US-Gall.	19 l	5,0 US-Gall.	19 l	5,0 US-Gall.
Koelsysteem	30 l	7,9 US-Gall.	30 l	7,9 US-Gall.	32 l	8,5 US-Gall.
Motorcarter	20 l	5,3 US-Gall.	20 l	5,3 US-Gall.	20 l	5,3 US-Gall.
Transmissie (tandwielkast)	8,5 l	2,2 US-Gall.	8,5 l	2,2 US-Gall.	11 l	2,9 US-Gall.
Vooras	26 l	6,9 US-Gall.	26 l	6,9 US-Gall.	35 l	9,2 US-Gall.
Achteras	25 l	6,6 US-Gall.	25 l	6,6 US-Gall.	35 l	9,2 US-Gall.
Hydraulisch systeem (inclusief tank)	160 l	42,3 US-Gall.	165 l	43,6 US-Gall.	170 l	44,9 US-Gall.
Hydrauliekolietank	90 l	23,8 US-Gall.	90 l	23,8 US-Gall.	90 l	23,8 US-Gall.

Aandrijflijn



- De aandrijflijn wordt geregeld door het exclusieve intelligente vermogensbeheersysteem van Caterpillar om topprestaties en efficiëntie te leveren.
- Offsetvelgen leverbaar om te voldoen aan de Europese eisen voor weggebruik.

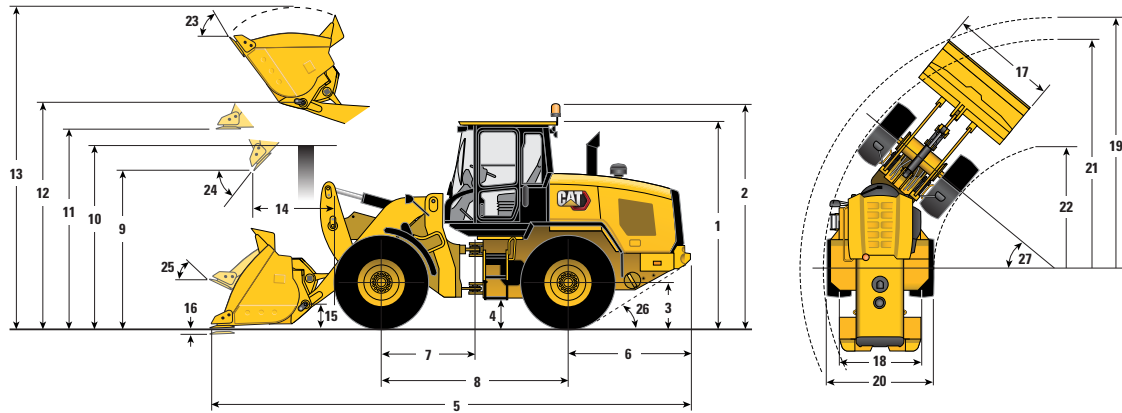
*De vooras met differentieelblokkering kan tijdens het rijden worden ingeschakeld bij volledig koppel tot 10 km/h (6,2 mph) op de 926M/930M en tot 20 km/h (12,4 mph) op de 938M.

	926M	930M	938M
Vooras	Vast	Vast	Vast
Tractiehulp*	Sperdifferentieel (standaard)	Sperdifferentieel (standaard)	Sperdifferentieel (standaard)
Achteras	Pendelend	Pendelend	Pendelend
Pendelhoek op bandenmaat			
17.5 R25	±13,5°	—	—
20.5 R25, 550/65, 600/65, 650/65	±10,5°	±10,5°	±10,5°
23.5 R25	—	—	±7°
Tractiehulp (optioneel)	Limited-slipdifferentieel	Limited-slipdifferentieel	Limited-slipdifferentieel
Remmen			
Onderhoud	Inwendig, in oliebad	Inwendig, in oliebad	Uitwendig, in oliebad
Parkeerrem	Veerbediend, hydraulisch gelost	Veerbediend, hydraulisch gelost	Veerbediend, hydraulisch gelost

Specificaties van kleine wielladers in aggregaatoverslaguitvoering

Afmetingen met laadbak

Alle afmetingen zijn bij benadering. De afmetingen zijn afhankelijk van de gekozen laadbak en banden. Zie de bedrijfsspecificaties met laadbakken.



*Afhankelijk van laadbak.

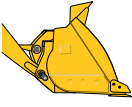
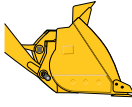
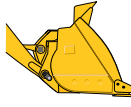
**Afhankelijk van banden.

Standaardhefbereik

	926M		930M		938M	
** 1 Hoogte: Grond tot cabine	3.340 mm	10'11"	3.340 mm	10'11"	3.340 mm	10'11"
** 2 Hoogte: Grond tot zwaailamp	3.707 mm	12'2"	3.707 mm	12'2"	3.707 mm	12'2"
** 3 Hoogte: Grond tot midden van as	685 mm	2'3"	685 mm	2'3"	685 mm	2'3"
** 4 Hoogte: Bodemvrijheid	397 mm	1'4"	397 mm	1'4"	386 mm	1'3"
* 5 Lengte: Totaal	7.476 mm	24'8"	7.613 mm	25'0"	7.715 mm	25'4"
6 Lengte: Achteras tot bumper	1.953 mm	6'5"	1.993 mm	6'6"	1.968 mm	6'5"
7 Lengte: Koppeling tot vooras	1.500 mm	4'11"	1.500 mm	4'11"	1.525 mm	5'0"
8 Lengte: Wielbasis	3.000 mm	9'10"	3.000 mm	9'10"	3.050 mm	10'0"
* 9 Speling: Bak bij 45°	2.803 mm	9'2"	2.761 mm	9'1"	2.786 mm	9'2"
** 10 Speling: Last over hoogte	3.351 mm	11'0"	3.331 mm	10'11"	3.354 mm	11'0"
** 11 Speling: Vlakke laadbak	3.576 mm	11'9"	3.580 mm	11'9"	3.642 mm	11'11"
** 12 Hoogte: Bakpen	3.903 mm	12'10"	3.907 mm	12'10"	3.969 mm	13'0"
** 13 Hoogte: Totaal	5.176 mm	17'0"	5.239 mm	17'2"	5.411 mm	17'9"
* 14 Reikwijdte: Bak bij 45°	974 mm	3'2"	1.109 mm	3'8"	1.178 mm	3'10"
15 Transporthoogte: Bakpen	402 mm	1'4"	410 mm	1'4"	418 mm	1'4"
** 16 Graafdiepte	100 mm	0'3,9"	100 mm	0'3,9"	100 mm	0'3,9"
17 Breedte: Laadbak	2.747 mm	9'0"	2.747 mm	9'0"	2.747 mm	9'0"
18 Breedte: Profielcentrum	1.930 mm	6'4"	1.930 mm	6'4"	2.083 mm	6'10"
19 Draaistraal: Over laadbak	6.025 mm	19'9"	6.051 mm	19'10"	6.141 mm	20'2"
20 Breedte: over banden	2.540 mm	8'4"	2.540 mm	8'4"	2.693 mm	8'10"
21 Draaistraal: Buitenzijde van band	5.402 mm	17'9"	5.402 mm	17'9"	5.546 mm	18'2"
22 Draaistraal: Binnenzijde van band	2.851 mm	9'4"	2.851 mm	9'4"	2.843 mm	9'4"
23 Terugkantelhoek in hoogste stand		53°		54°		54°
24 Storthoek in hoogste stand		49°		48°		48°
25 Terugkantelhoek in transportstand		42°		44°		44°
26 Vertrekhoek		33°		33°		33°
27 Knikhoek		40°		40°		40°
Bedrijfgewicht	12.891 kg	28.418 lb	14.374 kg	31.689 lb	16.199 kg	35.712 lb

Specificaties van bakken

Bedrijfsspecificaties met bakken

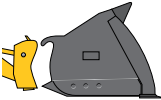
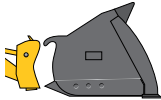
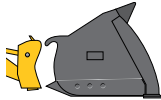
Aggregaatoverslaguitvoering		Vastgepend				
		 926M	 930M	 938M		
Capaciteit – nominaal	m ³	2,5	2,5	2,7	2,9	3,2
	yd ³	3,3	3,3	3,5	3,8	4,2
Capaciteit - nominaal bij vulfactor 110%	m ³	2,8	2,8	3,0	3,2	3,5
	yd ³	3,6	3,6	3,9	4,2	4,6
17 Breedte: Laadbak	mm	2.747	2.747	2.747	2.747	2.747
	ft/inch	9'0"	9'0"	9'0"	9'0"	9'0"
Nominale materiaaldichtheid, vulfactor 110%	kg/m ³	1.445	1.677	1.549	1.655	1.499
	lb/yd ³	2.436	2.826	2.611	2.790	2.526
9 Speling: Hoogste stand, storthoek van 45°	mm	2.803	2.807	2.761	2.822	2.786
	ft/inch	9'2"	9'3"	9'1"	9'3"	9'2"
14 Reikwijdte: Hoogste stand, storthoek van 45°	mm	974	1.070	1.109	1.146	1.178
	ft/inch	3'2"	3'6"	3'8"	3'9"	3'10"
Reikwijdte: 2130 mm (7'0") Vrije storthoogte, storthoek van 45°	mm	1.504	1.573	1.587	1.652	1.664
	ft/inch	4'11"	5'2"	5'2"	5'5"	5'6"
Reikwijdte: Niet geheven hefarm, laadbak op maaiveld	mm	2.366	2.413	2.475	2.514	2.563
	ft/inch	7'9"	7'11"	8'1"	8'3"	8'5"
16 Graafdiepte	mm	100	100	100	100	100
	inch	3,9"	3,9"	3,9"	3,9"	3,9"
5 Lengte: Totaal	mm	7.476	7.551	7.613	7.666	7.715
	ft/inch	24'6"	24'9"	25'0"	25'2"	25'4"
13 Hoogte: Totaal	mm	5.176	5.180	5.239	5.301	5.411
	ft/inch	17'0"	17'0"	17'2"	17'5"	17'9"
19 Draaistraal, laadbak in transportstand	mm	6.025	6.032	6.051	6.126	6.141
	ft/inch	19'9"	19'9"	19'10"	20'1"	20'2"
Kantelmoment – recht, ISO 14397-1*	kg	9.409	10.959	10.817	12.427	12.418
	lb	20.743	24.160	23.847	27.396	27.376
Kantelmoment – recht, starre band**	kg	9.700	11.416	11.268	12.945	12.935
	lb	21.385	25.167	24.841	28.537	28.516
Kantelmoment – volledig geknikt - ISO 14397-1*	kg	8.047	9.337	9.203	10.561	10.551
	lb	17.740	20.583	20.289	23.282	23.260
Kantelmoment – volledig geknikt, starre band**	kg	8.470	9.932	9.791	11.235	11.224
	lb	18.674	21.897	21.584	24.768	24.744
Opbrekkkracht	kg	10.552	12.610	11.915	13.030	12.523
	lb	23.262	27.800	26.266	28.726	27.608
Bedrijfsgegewicht	kg	12.891	14.284	14.374	16.170	16.199
	lb	28.418	31.489	31.689	35.647	35.712

*Voldoet volledig aan ISO 14397-1:2007 Secties 1 tot en met 6, wat 2% verificatie vereist tussen berekeningen en testen.

**Voldoet aan ISO 14397-1:2007 Secties 1 tot en met 5.

Opmerking: de genoemde afmetingen zijn voor machines geconfigureerd met zand- en grindlaadbak, aanboubaar mes, maximaal contragewicht, machinist van 80 kg (176 lb) en Michelin-banden 20,5 R25 (L-3) XHA2 bij een bandenspanning van 4,14 bar (60 psi) in de voorbanden en 2,76 bar (40 psi) in de achterbanden.

Bedrijfsspecificaties met bakken

Aggregaatoverslaguitvoering		Fusion				
		 926M	 930M	 938M		
Capaciteit – nominaal	m ³	2,5	2,5	2,7	2,9	3,2
	yd ³	3,3	3,3	3,5	3,8	4,2
Capaciteit - nominaal bij vulfactor 110%	m ³	2,8	2,8	3,0	3,2	3,5
	yd ³	3,6	3,6	3,9	4,2	4,6
17 Breedte: Laadbak	mm	2.747	2.747	2.747	1.373,5	2.747
	ft/inch	9'0"	9'0"	9'0"	4'6"	9'0"
Nominale materiaaldichtheid, vulfactor 110%	kg/m ³	1.358	1.587	1.460	1.571	1.407
	lb/yd ³	2.288	2.675	2.461	2.649	2.372
9 Speling: Hoogste stand, storthoek van 45°	mm	2.775	2.779	2.733	2.751	2.752
	ft/inch	9'1"	9'1"	9'0"	9'0"	9'0"
14 Reikwijdte: Hoogste stand, storthoek van 45°	mm	1.006	1.102	1.140	1.216	1.215
	ft/inch	3'4"	3'7"	3'9"	4'0"	4'0"
Reikwijdte: 2130 mm (7'0") Vrije storthoogte, storthoek van 45°	mm	1.520	1.590	1.603	1.684	1.684
	ft/inch	5'0"	5'3"	5'3"	5'6"	5'6"
Reikwijdte: Niet geheven hefarm, laadbak op maaiveld	mm	2.408	2.455	2.517	2.615	2.614
	ft/inch	7'11"	8'1"	8'3"	8'7"	8'7"
16 Graafdiepte	mm	100	100	100	101	100
	inch	3,9"	3,9"	3,9"	4,0"	3,9"
5 Lengte: Totaal	mm	7.518	7.593	7.655	7.767	7.766
	ft/inch	24'8"	24'11"	25'1"	25'6"	25'6"
13 Hoogte: Totaal	mm	5.201	5.205	5.264	5.379	5.441
	ft/inch	17'1"	17'1"	17'3"	17'8"	17'10"
19 Draaistraal, laadbak in transportstand	mm	6.035	6.042	6.060	5.540	6.153
	ft/inch	19'10"	19'10"	19'11"	18'2"	20'2"
Kantelmoment – recht, ISO 14397-1*	kg	8.797	10.316	10.258	11.844	11.734
	lb	19.394	22.742	22.614	26.111	25.867
Kantelmoment – recht, starre band**	kg	9.069	10.746	10.685	12.338	12.223
	lb	19.994	23.689	23.556	27.199	26.945
Kantelmoment – volledig geknikt - ISO 14397-1*	kg	7.467	8.730	8.673	10.025	9.906
	lb	16.462	19.246	19.121	22.101	21.838
Kantelmoment – volledig geknikt, starre band**	kg	7.860	9.287	9.227	10.665	10.538
	lb	17.328	20.474	20.341	23.512	23.232
Opbreekkracht	kg	10.003	11.982	11.353	11.990	11.847
	lb	22.052	26.416	25.028	26.432	26.116
Bedrijfgewicht	kg	13.380	14.783	14.831	16.567	16.734
	lb	29.498	32.589	32.696	36.522	36.891

*Voldoet volledig aan ISO 14397-1:2007 Secties 1 tot en met 6, wat 2% verificatie vereist tussen berekeningen en testen.

**Voldoet aan ISO 14397-1:2007 Secties 1 tot en met 5.

Opmerking: de genoemde afmetingen zijn voor machines geconfigureerd met zand- en grindlaadbak, aanboutbaar mes, maximaal contragewicht, machinist van 80 kg (176 lb) en Michelin-banden 20.5 R25 (L-3) XHA2 bij een bandenspanning van 4,14 bar (60 psi) in de voorbanden en 2,76 bar (40 psi) in de achterbanden.

Tabellen voor laadbakselectie

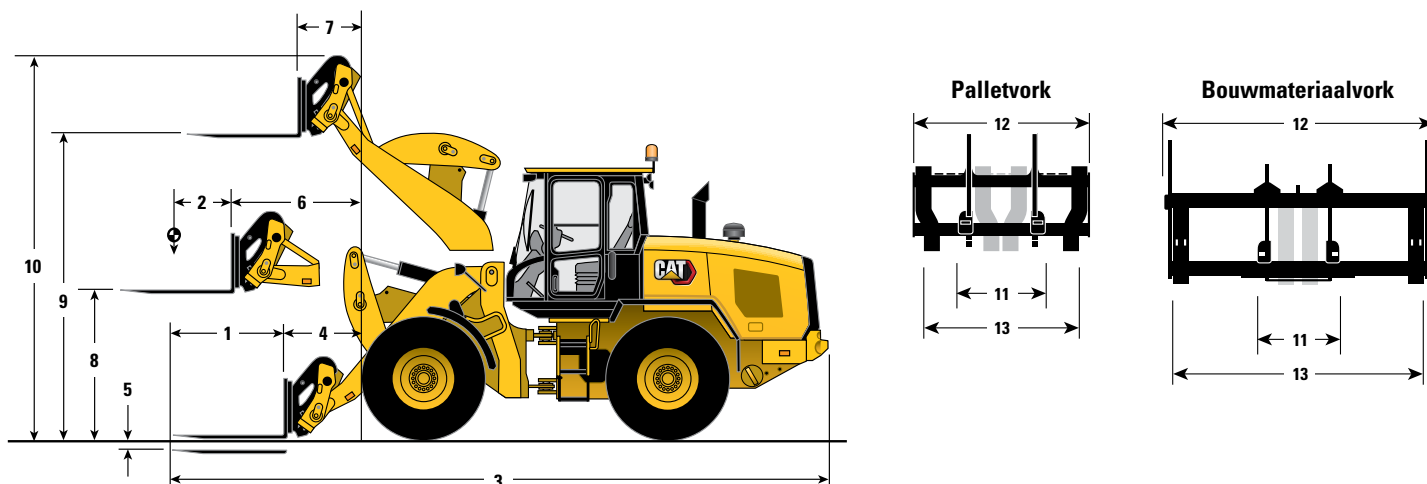
Selectie van zand- en grindbakken – standaardhefbereik

Type materiaal		Vulfactor %														Kantelmoment Volledig geknikt*			
		105%	105%	110%	105%	115%	105%	105%	105%	105%	110%	110%	110%	110%	110%				
		m ³	yd ³	Contra-gewicht	kg/m ³	lb/yd ³	1.300	1.375	1.450	1.525	1.600	1.675	1.750	1.825	1.900	1.975	2.050	kg	lb
926M	Vastgepend	2,5	(3,3)	Aggregaat			115%	110%	105%	100%								8.047	(17.740)
	Fusion	2,5	(3,3)	Aggregaat			110%	105%	100%									7.467	(16.462)
930M	Vastgepend	2,5	(3,3)	Aggregaat						115%	110%	105%	100%					9.337	(20.583)
		2,7	(3,5)	Aggregaat				115%	110%	105%	100%							9.203	(20.289)
	Fusion	2,5	(3,3)	Aggregaat					115%	110%	105%	100%						8.730	(19.246)
		2,7	(3,5)	Aggregaat			115%	110%	105%	100%								8.673	(19.121)
938M	Vastgepend	2,9	(3,8)	Aggregaat						115%	110%	105%	100%					10.561	(23.282)
		3,2	(4,2)	Aggregaat				115%	110%	105%	100%							10.551	(23.260)
	Fusion	2,9	(3,8)	Aggregaat					115%	110%	105%	100%						10.025	(22.101)
		3,2	(4,2)	Aggregaat			115%	110%	105%	100%								9.906	(21.838)

Materiaaldichtheid-, vulfactor- en contragewichtsopties zijn belangrijke variabelen bij het kiezen van de geschikte laadbakmaat. Het ontwerp met de lange vloer en de grote openingshoek van de laadbakken uit de Performance-serie, in combinatie met de grote terugkantelhoeken van de geoptimaliseerde hefarm, biedt vulfactoren die groter zijn dan 100% ISO nominaal, zoals vermeld op het typeplaatje van het uitrustingsstuk. Raadpleeg het verwachte vulfactorpercentage per materiaaltipe in de kop van de tabel en zoek een bijpassend contragewicht en bijpassende vulfactor langs de zijkant voor een juiste laadbakgrootte.

*Voldoet volledig aan ISO 14397-1:2007 Sectie 1 tot en met 6, wat 2% verificatie vereist tussen berekeningen en testen.

Bedrijfsspecificaties met vorken



	Palletvork - Fusion						Bouwmateriaalvork - Fusion					
	926M		930M		938M		926M		930M		938M	
	mm	ft/inch	mm	ft/inch	mm	ft/inch	mm	ft/inch	mm	ft/inch	mm	ft/inch
1 Lengte van vorktand	1.220	4'0"	1.220	4'0"	1.220	4'0"	1.524	5'0"	1.524	5'0"	1.524	5'0"
2 Lastzwaartepunt	610	2'0"	610	2'0"	610	2'0"	762	2'6"	762	2'6"	762	2'6"
3 Lengte: totaal	7.807	25'7"	7.882	25'10"	7.942	26'1"	8.235	27'0"	8.311	27'3"	8.372	27'6"
4 Reikwijdte: maaiveld	891	2'11"	926	3'0"	961	3'2"	1.015	3'4"	1.050	3'5"	1.086	3'7"
5 Graafdiepte	47	1,9"	47	1,9"	44	1,7"	126	5,0"	126	5,0"	125	4,9"
6 Reikwijdte: niet-geheven arm	1.522	5'0"	1.569	5'2"	1.617	5'4"	1.581	5'2"	1.628	5'4"	1.676	5'6"
7 Reikwijdte: hoogste stand	671	2'2"	767	2'6"	814	2'8"	730	2'5"	826	2'9"	873	2'10"
8 Speling: niet-geheven arm	1.761	5'9"	1.792	5'11"	1.830	6'0"	1.693	5'7"	1.724	5'8"	1.760	5'9"
9 Speling: hoogste stand	3.689	12'1"	3.693	12'1"	3.758	12'4"	3.620	11'11"	3.625	11'11"	3.688	12'1"
10 Hoogte: totaal	4.671	15'4"	4.676	15'4"	4.740	15'7"	4.931	16'2"	4.935	16'2"	4.999	16'5"
11 Minimale ruimte tussen tanden	300	1'0"	300	1'0"	300	1'0"	300	1'0"	300	1'0"	300	1'0"
12 Breedte van vorkenbord	1.566	5'2"	1.566	5'2"	1.566	5'2"	2.498	8'2"	2.498	8'2"	2.498	8'2"
13 Maximale ruimte tussen tanden	1.550	5'1"	1.550	5'1"	1.550	5'1"	2.375	7'10"	2.375	7'10"	2.375	7'10"
	kg	lb	kg	lb	kg	lb	kg	lb	kg	lb	kg	lb
Kantelmoment – recht, ISO 14397-1*	7.120	15.697	8.324	18.352	9.530	21.010	6.350	13.999	7.482	16.495	8.614	18.990
Kantelmoment - volledig geknikt, ISO 14397-1*	6.108	13.464	7.109	15.673	8.124	17.909	5.413	11.932	6.355	14.010	7.307	16.108
Bedrijfgewicht	12.697	27.991	14.100	31.083	15.935	35.128	13.074	28.823	14.477	31.915	16.312	35.960
Percentage nominale last van kantelmoment volledig geknikt:												
50% van kantelmoment: SAE J1197**	3.054	6.732	3.555	7.837	4.062	8.954	2.706	5.966	3.178	7.005	3.653	8.054
60% van kantelmoment: ruw terrein EN474-3**	3.665	8.079	4.266	9.404	4.874	10.745	3.248	7.159	3.813	8.406	4.384	9.665
80% van kantelmoment: harde en vlakke bodem EN474-3**	4.886	10.771	5.688	12.539	6.499	14.327	4.330	9.546	5.084	11.208	5.845	12.886

*Voldoet volledig aan ISO 14397-1:2007 Secties 1 tot en met 6, wat 2% verificatie vereist tussen berekeningen en testen.

**Voldoet aan EN474-3 en SAE J1197.

Opmerking: De genoemde afmetingen zijn voor een machine uitgerust met een Fusion-uitrustingsstuk, maximaal contragewicht, machinist van 80 kg (176 lb) en Michelin-banden 20.5 R25 (L-3) XHA2.

Optionele uitrusting

	926M				930M				938M			
	Bedrijfsge- gewicht		Kantelmoment – volledig geknikt met vastgepende laadbak van 2,5 m ³ (3,3 yd ³)		Bedrijfsge- gewicht		Kantelmoment – volledig geknikt met vastgepende laadbak van 2,7 m ³ (3,5 yd ³)		Bedrijfsge- gewicht		Kantelmoment – volledig geknikt met vastgepende laadbak van 2,9 m ³ (3,8 yd ³)	
	kg	lb	kg	lb	kg	lb	kg	lb	kg	lb	kg	lb
Wijziging met verwijderde opties:												
Zwaar contragewicht	N.v.t.	N.v.t.	N.v.t.	N.v.t.	-320	-705	-504	-1.111	-320	-705	-499	-1.099
Contragewicht voor aggregaat	-298	-658	-432	-951	-298	-658	-410	-903	-298*	-658*	-406*	-894*
Beschermkap, onderkant van aandrijflijn	-77	-170	-72	-158	-77	-170	-70	-153	-70	-155	-63	-138
Bescherming, aandrijfvas	-44	-97	-12	-27	-44	-97	-12	-26	-45	-100	-12	-27
Beschermkap, carter	-11	-24	-15	-33	-11	-24	-14	-32	-11	-24	-14	-31
Rijregeling	-49	-108	-27	-60	-49	-108	-26	-58	-49	-108	-27	-59
Afschermkap, zijkant van aandrijflijn	-10	-21	-8	-19	-10	-21	-8	-18	-10	-21	-8	-18
Wijziging met toegevoegde opties:												
Noodstuurinrichting	+69	+152	+75	+166	+69	+152	+73	+162	+69	+152	+73	+162
Spatborden voor weggebruik	+18	+39	+24	+54	+18	+39	+24	+52	+18	+39	+24	+52
Koudestartpakket	+54	+119	+77	+169	+54	+119	+75	+164	+54	+119	+74	+164

*Aggregaat-contragewicht niet compatibel met 23.5-banden op 938M.

Bandenopties

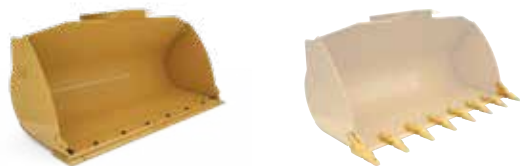


Wijziging met bandenoptie vergeleken met 20.5R25 (L-3) banden	926M		930M		930M		938M*	
	550/65R25 (L-3)		17.5R25 (L-3)		20.5R25 (L-5)		23.5R25**	
	mm	inch	mm	inch	mm	inch	mm	inch
Verticale hoogtes	-70	-2,8"	-65	-2,6"	+35	+1,4"	+65	+2,6"
Reikwijdte: Bak bij 45°	+44	+1,7"	+74	+2,9"	-22	-0,8"	-63	-2,5"
Breedte: over banden	+21	+0,8"	+11	+0,4"	-14	-0,6"	+38	+1,5"
Draaistraal: Buitenzijde van band	+4	+0,2"	-5	-0,2"	+26	+1,0"	+20	+0,8"
Draaistraal: Binnenzijde van band	-11	-0,4"	-6	-0,2"	+7	+0,3"	-19	-0,7"
	kg	lb	kg	lb	kg	lb	kg	lb
Kantelmoment - recht	-85	-187	-218	-479	+398	+877	+484	+1.067
Kantelmoment – volledig geknikt	-74	-162	-188	-415	+344	+758	+418	+923
Bedrijfsge- gewicht	-126	-277	-322	-709	+605	+1.335	+738	+1.626

*Offsetvelgen zijn leverbaar om te voldoen aan de Europese vereisten voor weggebruik.

**938M compatibel met standaardcontragewicht voor algemene bouwwerkzaamheden en zwaar contragewicht voor aggregaat- of bosbouwoverslaguitvoering.

Opties voor bodembewerking



Afmetingswijziging vergeleken met aanboutbaar mes

	mm	inch
Graafdiepte	+11	+0,4"
Lengte: totaal	+154	+6,1"
Vrije storthoogte	-111	-4,4"
Reikwijdte	+107	+4,2"

	926M		930M		938M	
Wijziging met bodembewerkingsoptie vergeleken met aanboutbaar mes	Universele tanden en segmenten		Universele tanden en segmenten		Universele tanden en segmenten	
	kg	lb	kg	lb	kg	lb
Kantelmoment – recht	-91	-201	-90	-199	-91	-201
Kantelmoment – volledig geknikt	-89	-196	-89	-195	-89	-196
Opbrekkracht	-74	-163	-74	-163	-74	-163
Bedrijfsgegewicht	+71	+156	+71	+156	+71	+156

Cat Advansys™ tand- en adaptersysteem

Breng uw bedrijf naar het volgende niveau.

Het Cat Advansys-systeem zorgt voor eenvoudiger verwijderen en installeren, een langere levensduur van de tanden en een betere penetratie. Kies het Advansys-systeem dat de juiste balans voor uw toepassing biedt.

Prestaties van het Advansys-systeem:

- Exclusieve prestatiekenmerken bieden minder belemmering en hogere productiviteit.
- Nieuwe tandvormen plaatsen slijtmateriaal waar u dat het meest nodig hebt.

Betrouwbaarheid van Advansys-systeem:

- Sterkere adapterneuzen leiden tot een spanningsreductie van 50%.
- Verbeterde geometrie van de adapterneus vermindert de slijtage door schuiven op de oppervlakken van de adapterneus.
- Verbeterde tandvormen volgen de adapterriemen en lassen voor een langere levensduur van de adapter.

Montage en verwijdering van Advansys-systeem:

- Borgringvergrendeling vereist geen speciaal gereedschap voor de snelste verwijdering en installatie van tanden.
- De CapSure-borging kan met een halve slag van de borgringvergrendeling worden vergrendeld en ontgrendeld.
- Borgingsonderdelen worden geïnstalleerd in de tanden aangeleverd.



Universele tand



Aggregaattand



Punt voor materiaal met grote schurende werking



Standaarduitrusting van kleine wielladers in aggregaatoverslaguitvoering

Standaarduitrusting

De standaarduitrusting kan variëren. Raadpleeg uw Cat dealer voor bijzonderheden.

AANDRIJFLIJN

- Duo-Cone-™asafdichting
- Voorziening voor uitschakelen van stationair draaiende motor
- Cat C7.1-motor
 - Vermogensmodi (standaard en Performance)
 - Vermogen per bereik (hoog vermogen in bereik 4)
 - Met turbocharger en inlaatluchtcoeler
 - Roetfilter (geschikt voor hele levensduur)
- Gecodeerde start (vereist secundair display)
- Differentieelblokkering in vooras
- Remmen, ingesloten in oliebad, volledig hydraulisch
- Hydraulisch aangedreven, thermisch geregelde koelventilator
- Hydrostatische transmissie met elektronische regeling
 - Bedieningsmodi (standaard, koppelmvormer, Hystat en ijs)
 - Agressiviteit van verandering van rijrichting (snel, gemiddeld, langzaam)
 - Trekkraftregeling, aanpassing van wielkoppel
 - Kruipregeling, aanpassing van rijsnelheid
- Parkeerrem, elektrisch
- Enkelvlakskoelpakket met een dichtheid van zes lamellen per inch
- Oliemonsterafnamepoorten
- Gasklepvergrendeling en maximumsnelheidsbegrenzer

HYDRAULIEK

- Automatische liftverlaging en kanteling, instelbaar in cabine
- Laadbak- en vorkmodi, verstelbaar in cabine
- Cilinderdemping bij blokkering en mechanische eindaanslagen
- Fijnregeling van de modus (snel, gemiddeld, langzaam)
- Instelling voor respons van hydrauliek (snel, gemiddeld, langzaam)
- Hydrauliek en stuurinrichting met lastdetectie
- Op de stoel gemonteerde hydraulische joysticks

ELEKTRISCH

- Dynamo, 115 A, zwaar gebruik
- Accu's, 1000 CCA (2) 24V-systeem, hoofdschakelaar
- Achteruitrij-alarm
- Noodstop-schakelaar
- Halogeenwerkklampen en -weglichten, LED-achterlichten
- Product Link PRO met driejarig abonnement
- Externe hulpstartaansluiting
- Opnieuw instelbare onderbrekers voor hoofd- en essentiële functies

WERKOMGEVING VAN MACHINIST

- Oprolbare, goed zichtbare veiligheidsgordel van 75 mm (3"), met hoorbaar alarm en indicator
- Automatische temperatuurregeling
- Cabine, overdruk
- Achteruitkijkcamera
- Verwarmde buitenspiegels met parabolisch ondergedeelte
- Cabine deurontgrendeling vanaf maaiveldhoogte
- Hydrauliekvergrendeling
- Spiegel, enkel
- Ruimte voor lunchtrommel
- Radiovoorbereiding met luidsprekers
- Achterruit met ontdooifunctie, elektrisch
- Op stuurkolom gemonteerd multifunctioneel bedieningselement - verlichting, ruitenwissers, richtingaanwijzer
- Kantelbaar en in hoogte verstelbaar stuurwiel
- Getinte voorruit
- Wissel/proeier, 2 versnellingen met intervalregeling, voor, verlichting, ruitenwissers, richtingaanwijzer
- Geveerde stoel, stoffen bekleding

OVERIGE STANDAARDUITRUSTING

- Grote toegangsluiken van de motorruimte met instelbare sluit-/openingskracht
- Geoptimaliseerde Cat Z-stanghefarm voor parallel heffen
- Trekinrichting, sleepen voor berging
- Extern gemonteerde smeerpunten
- Afsluitbare compartimenten en behuizingen

Optionele uitrusting van kleine wielladers in aggregaatoverslaguitvoering

Optionele uitrusting

Optionele uitrusting kan variëren. Raadpleeg uw Cat dealer voor bijzonderheden.

- Automatisch smeersysteem, geïntegreerd in secundaire display
- Extra opbrengst, derde en vierde functie
- Differentieel, limited-slipdifferentieel achter
- Zwaailamp, stroboscoop
- Cabine, luxe (standaard in Europa)
 - Camera, achteruitkijkcamera geïntegreerd in geavanceerd display
 - Elektrisch verstelbare, verwarmde buitenspiegels (2)
 - Secundair display voor het inschakelen van functies en afstellen van parameters
 - Led-binnenverlichting
 - Zonnescherm, voor en achter
 - Secundair aanraakscherm
 - Instelbare snelheid voor activering van Ride Control
 - Herinneringen voor preventief onderhoud
 - Ingebouwde hulpfunctie (26 talen)
- Camera, op dak gemonteerd, vooraanzicht met afzonderlijke display
- Koudestartpakket
 - Etherstarthulp, blokverwarming en extra accu's, 1000 CCA (4 in totaal)
- Contragewicht, aanvullende opties
- Koppeling, (Fusion en ISO 23727)
- Puinpakketten (laag, middelhoog, hoog)
- Spatborden (verlengd of volledig)
- Beschermingspakketten
- Hefarm, groot hefbereik
- Verlichting, extra, halogeen of led met verlichting in het motor- en DEF-compartiment
- Payload-technologie
 - Cat Production Measurement (CPM)
 - CPM-printer
- Product Link ELITE met mogelijkheden voor pushen van software, gegevensregistratie, histogrammen en het in kaart brengen van trends
- Radiopakketten
- Objectdetectie achter
- Rijcomfortsysteem, instelbaar via secundair display
- Stoelen
 - Luxe stoel – volledig verstelbare luchtgeveerde stoel met stoffen bekleding en middelhoge rugleuning
 - Premium stoel - volledig verstelbare luchtgeveerde stoel met leren en stoffen bekleding, hoge rugleuning en pneumatische lendensteun. Zowel de zitting als de rugleuning van de stoel wordt verwarmd en geventileerd.
- Stuursysteem
 - Twee modi en noodstuurinrichting
- Bewakingssysteem voor bandenspanning (TPM: Tire Pressure Monitoring)

Voor uitgebreidere informatie over Cat producten, dealers en branchespecifieke oplossingen bezoekt u onze website: www.cat.com.

© 2021 Caterpillar

Alle rechten voorbehouden

Materialen en specificaties kunnen zonder kennisgeving worden gewijzigd. De op de foto's afgebeelde machines kunnen zijn voorzien van extra uitrusting. Neem contact op met uw Cat dealer voor beschikbare opties.

CAT, CATERPILLAR, LET'S DO THE WORK, hun respectievelijke logo's, "Caterpillar Corporate Yellow", de "Power Edge" en Cat "Modern Hex" trade dress, alsmede de bedrijfs- en productidentiteit die hier gebruikt worden, zijn handelsmerken van Caterpillar en mogen niet zonder toestemming gebruikt worden.

VisionLink is een handelsmerk van Trimble Navigation Limited, geregistreerd in de Verenigde Staten en andere landen.

ADHQ7796-02 (12-2020)
vervangt ADHQ7796-01
(Americas North,
Europe, Australia)

