



345 GC

油圧ショベル

技術仕様

コンフィギュレーションおよび機能は地域によって異なる場合があります。地域での販売状況については、お近くのCat®ディーラーにお問い合わせください。

目次

仕様.....	2
エンジン.....	2
旋回構造.....	2
質量.....	2
トラック.....	2
ドライブ.....	2
ハイドロリック・システム.....	2
サービス交換時の容量.....	2
標準.....	2
遮音性能.....	2
運転質量と接地圧.....	3
主なコンポーネント質量.....	3
寸法.....	4
作業範囲と掘削力.....	5
バケット仕様と互換性.....	6
アタッチメント提供ガイド.....	7
標準およびオプション装備品.....	8
ディーラインツール済みキットとアタッチメント.....	9



オフロード法2014年
基準適合

345 GC 油圧ショベル仕様

エンジン

エンジンモデル	Cat® C9.3B	
定格出力(正味) – ISO 9249	258 kW	346 hp
定格出力 – ISO 14396	259 kW	347 hp
内径	115 mm	5 in
ストローク	149 mm	6 in
排気量	9.3 L	568 in ³
バイオディーゼル・ケイバビリティ	最大B20まで ⁽¹⁾	

- 日本国土交通省オフロード法2014年排出ガス基準に適合しています。
- 2,300 m (7,550 ft)以上は出力低下があり、最大標高3,300 m (10,830 ft)までの使用を推奨します。
- 製造時に有効な規格に従ってテストされた公称出力。
- 公表されている定格出力は、エンジンにファン、吸気システム、排気システム、およびオルタネータが装備されている場合にフライホイールで利用可能な出力です。
- 定格速度は、1,900 rpm。

⁽¹⁾Catのエンジンは、温室効果ガス排出の影響が少ない、次の再生可能で代替的なバイオ燃料*と互換性があります。

✓ 最大B20バイオディーゼル (FAME)**

✓ 最大100%のHVOおよびGTL再生可能燃料

*正しいアプリケーションには、ガイドラインを参照してください。

詳細については、Catディーラにお問い合わせいただくか、または「Caterpillar製機械流体の推奨事項」(SEBU6250)をご参照ください。

**より高いレベルのブレンドの使用については、Catディーラまでご相談ください。

旋回構造

旋回速度	8.35 rpm	
最大旋回トルク	154 kN·m	113,450 lbf·ft

質量

運転質量	42,900 kg	94,500 lb
------	-----------	-----------

- リーチ・ブーム、R3.35 m (11'0") アーム、HDX 2.10 m³ (2.75 yd³) バケット、600 mm (24") ダブルグローサ・シュー、9.0 mt (19,842 lb) カウンタウエイト。

トラック

標準トラックシュー幅	600 mm	24 in
オプションのトラックシュー幅	700 mm	28 in
シューの数 (片側)	49	
トラックローラ数 (片側)	8	
キャリアローラ数 (片側)	2	

ドライブ

登坂力	35°/70%	
最高走行速度	4.8 km/h	3.0 mph
最大牽引力	299 kN	67,105 lbf

ハイドロリック・システム

メインシステム – 最大流量 – 作動時	630 L/min (315 L/min × 2ポンプ)	166 gal/min (83 gal/min × 2ポンプ)
最大圧力 – 作業機 – 作業時	35,000 kPa	5,076 psi
最大圧力 – 走行時	35,000 kPa	5,076 psi
最大圧力 – 旋回時	28,000 kPa	4,061 psi
ブーム・シリンダー – 内径	160 mm	6 in
ブーム・シリンダー – ストローク	1,392 mm	55 in
アームシリンダー – 内径	180 mm	7 in
アームシリンダー – 行程	1,758 mm	69 in
TB バケットシリンダー – 内径	150 mm	6 in
TB バケットシリンダー – 行程	1,356 mm	53 in
UB バケットシリンダー – 内径	160 mm	6 in
UB バケットシリンダー – 行程	1,396 mm	55 in

サービス交換時の容量

フュエル・タンク容量	600 L	158.5 gal
クーリング・システム	40 L	10.5 gal
エンジン・オイル (フィルタ付き)	32 L	8.5 gal
スイングドライブ	13.5 L	3.6 gal
ファイナル・ドライブ (片側)	8 L	2.1 gal
ハイドロリック・システム (タンクを含む)	423 L	111.7 gal
ハイドロリックタンク (サクシオン・パイプを含む)	186 L	49.1 gal
尿素水 (DEF) タンク	80 L	21.1 gal

標準

ブレーキ	ISO 10265:2008
キャブ/FOGS	ISO 10262:1998
キャブ/ROPS	ISO 12117-2:2008

遮音性能

ISO 6395:2008 (外部)	106 dB(A)
ISO 6396:2008 (キャブ内部)	73 dB(A)

- 運転室とキャブが開いた状態で (適切なメンテナンスが行われていない場合、或いはドアまたは窓が開いている場合) 長時間運転する時、または騒音のある環境で運転する場合は、聴力保護が必要となることもあります。

運転質量と接地圧

	600 mm (24") トリプルグロース・シュー		600 mm (24") ダブルグロース・シュー		700 mm (28") トリプルグロース・シュー	
	重量	接地圧	重量	接地圧	重量	接地圧
	kg (lb)	kPa (psi)	kg (lb)	kPa (psi)	kg (lb)	kPa (psi)
9.0 mt (19,842 lb) カウンタウエイト + ベース機械						
リーチ・ブーム+ R3.35TB (11'0") アーム + 2.10 m ³ (2.75 yd ³) HDX バケット	42,100 (92,800)	78.4 (11.4)	42,900 (94,500)	79.8 (11.6)	42,500 (93,600)	67.8 (9.8)

全ての運転質量には、フュエル・タンク90%とオペレータ体重75kg (165 lb) が含まれています。

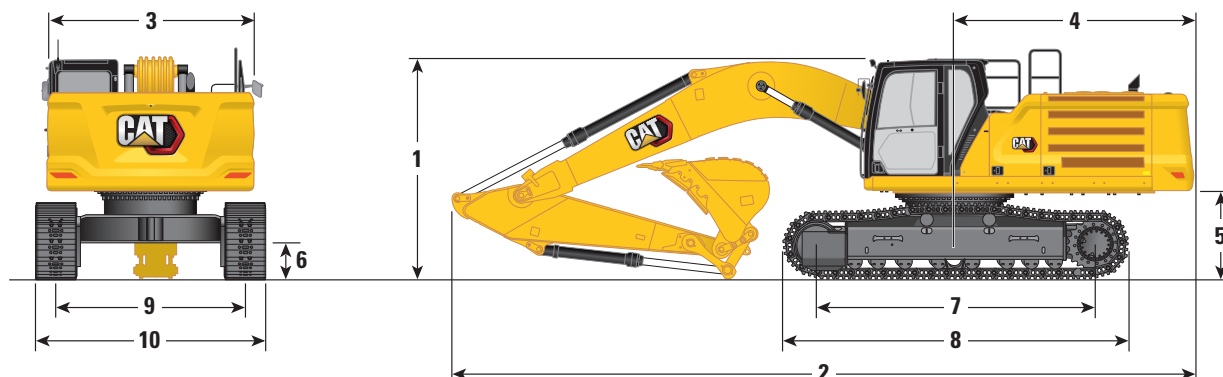
主なコンポーネント質量

	kg	lb
カウンタウエイト9.0 mt (19,842 lb) の基本機器、旋回フレーム、HD上部ローラと下部ローラ付きベースフレーム	28,600	63,060
トラックシュー:		
幅 600 mm (24")、厚さ 11 mm (0.43")、トリプル・グロース・トラック・シュー	4,090	9,010
幅 600 mm (24")、厚さ 15.5 mm (0.61")、ダブルグローストラックシュー	4,850	10,700
幅 600 mm (24")、厚さ 15.5 mm (0.61")、HDトリプル・グロース・トラック・シュー	4,750	10,460
幅 700 mm (28")、厚さ 11mm (0.43")、トリプル・グロース・トラック・シュー	4,440	9,790
ブーム・シリンダ2本	790	1,740
フュエル・タンク90%と75 kg (165 lb) のオペレータの重量	550	1,210
カウンタウエイト:		
9.0 mt カウンタウエイト	8,990	19,842
旋回フレーム:		
旋回フレーム	3,730	8,220
アンダキャリッジ:		
HDトラックローラーとキャリアローラー付きベースフレーム	8,890	19,590
ブーム (ライン、ピン、アーム・シリンダを含む):		
リーチ・ブーム 6.9 m (22'8")	4,020	8,870
スティック (ライン、ピン、バケット・シリンダ、バケット・リンケージを含む):		
リーチアーム R3.35TB (11'0")	2,250	4,960
バケット (リンケージなし):		
2.10 m ³ (2.75 yd ³) HDX	2,590	5,710

345 GC 油圧ショベル仕様

寸法

全ての寸法はおよその数値で、バケットの種類により異なる場合があります。



ブームオプション

リーチ・ブーム
6.9 m (22'8")

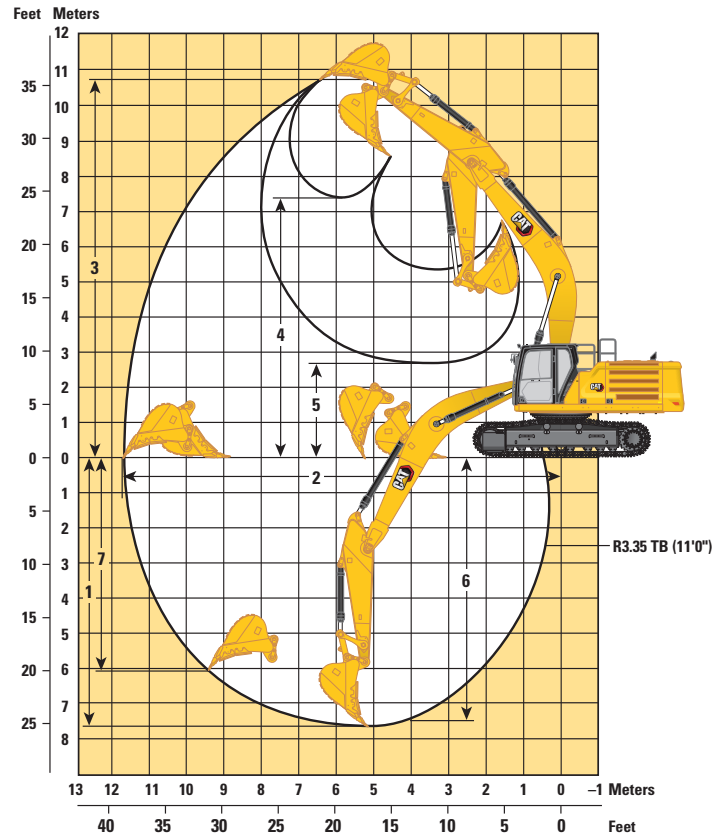
スティックオプション

リーチ・アーム
R3.35TB (11'0")

	mm	ft
1 機械高さ:		
キャブ高	3,230	10'7"
FOGS 高	3,370	11'1"
ガードレール/ハンドレールの高さ	3,370	11'1"
ブーム/アーム/バケット設置込み	3,560	11'8"
ブーム/アーム設置済み込み	3,490	11'5"
ブーム設置済み込み	3,050	10'0"
ブーム/アーム/バケット設置込み (補助線含む)	3,560	11'8"
ブーム/アーム込み (補助線含む)	3,490	11'5"
ブーム込み (補助線含む)	3,050	10'0"
2 機械の長さ:		
ブーム/アーム/バケット設置込み	11,600	38'1"
ブーム/アーム設置済み込み	11,580	38'0"
ブーム設置済み込み	10,370	34'0"
ブーム/アーム/バケット設置込み (補助線含む)	11,600	38'1"
ブーム/アーム込み (補助線含む)	11,580	38'0"
ブーム込み (補助線含む)	10,370	34'0"
3 通路を除いた上部フレーム幅	2,970	9'9"
4 テールスイング半径	3,530	11'7"
5 カウンタウエイトクリアランス	1,300	4'3"
6 最低地上高	520	1'7"
7 ローラ中心までの長さ	4,040	13'3"
8 トラック全長	5,030	16'6"
9 トラックゲージ延長	2,740	9'0"
10 トラック幅/アンダキャリッジ幅:		
600 mm (24") シュー	3,340	10'11"
700 mm (28") シュー	3,440	11'3"
バケット種類		HDX
バケット容量	2.10 m ³	2.75 yd ³
バケットチップ半径	1,890 mm	6'2"

作業範囲と掘削力

全ての寸法はおよその数値で、バケットの種類により異なる場合があります。



ブームオプション

リーチ・ブーム
6.9 m (22'8")

スティックオプション

リーチアーム
R3.35 TB (11'0")

1 最大掘削深さ	7,620 mm	25'0"
2 最大床面リーチ	11,690 mm	38'4"
3 最大掘削高さ	10,800 mm	35'5"
4 最大積載高さ	7,410 mm	24'4"
5 最小積載高さ	2,710 mm	8'11"
6 レベルボトムが2,440 mm (8'0") の最大掘削深さ	7,480 mm	24'6"
7 最大垂直掘削深さ	6,150 mm	20'2"
バケット掘削力 (ISO)	238 kN	53,500 lbf
スティック掘削力 (ISO)	180 kN	40,530 lbf
バケット種類	HDX	
バケット容量	2.10 m ³	2.75 yd ³
バケットチップ半径	1,890 mm	6'2"

345 GC 油圧ショベル仕様

バケット仕様と互換性

	リンケージ	幅		容量		重量		フィル	9.0 mt (19,842 lb) カウンタウエイト	
		mm	in	m ³	yd ³	kg	lb		%	6.9 m (22'8") リーチ・ブーム
										R3.35 (11'0")
ピンオン(クイック・カブラなし)										
ライトデューティ	TB	1,600	63	2.00	2.62	1,904	4,197	100	●	
ヘビーデューティ	TB	1,700	67	2.10	2.75	2,415	5,324	100	⊖	
								kg	5,900	
ピンオンでの最大積載量 (payload+バケット)								lb	13,007	
ピングラバカブラ付										
ライトデューティ	TB	1,600	63	2.00	2.62	1,904	4,197	100	⊖	
ヘビーデューティ	TB	1,700	67	2.10	2.75	2,415	5,324	100	○	
								kg	4,850	
カブラ付き最大積載量 (payload+バケット)								lb	10,692	

上記の積載量は、油圧ショベル水準 EN474-5:2006 + A3:2013に準拠しており、油圧リフト容量87%を超過しない、あるいはバケットが曲がった状態で地上でフロントリンケージが完全に伸びた場合の先端容量75%を超過しません。容量は ISO 7451:2007に基づいています。ロングチップ付きバケット質量。

最大材料密度:

- 2,100 kg/m³ (3,500 lb/yd³)
- ⊖ 1,500 kg/m³ (2,500 lb/yd³)
- 1,200 kg/m³ (2,000 lb/yd³)

お客様にCaterpillarの製品を最大限に活用していただくためにも、適切なワーク・ツールをご使用いただくようお願いいたします。Caterpillarの推奨事項または重量、寸法、流量、圧力などの仕様の範囲外であるバケットを含むワーク・ツールを使用すると、生産、安定性、信頼性、及びコンポーネントの耐久性の低下に限らず、その他に悪影響を及ぼす場合があります。最適な性能を得られない可能性がありますのでご了承ください。過負荷を掃く、掘り返す、ねじる、及びまたは掴むなどの作業をワーク・ツールを使用し不適正に行おうとした場合、ブームやスティックの寿命を短縮します。

アタッチメント提供ガイド

地域によって提供されないアタッチメントもあります。お住まいの地域で利用可能なコンフィギュレーションについては、Catディーラーにお問い合わせください。

マッチ

* 作業範囲正面のみ

† 機械で許可された使用は50%未満

ピンオンアタッチメント

カウンタウエイト		9.0 mt (19,842 lb)
ブーム種類		リーチ
スティック長		3.35 m (11'0")
油圧ブレーカ	H160 S	✓
	H180 S	✓
	H190 S	✓
破碎機	P232 二次破碎機	✓
	P332 一次粉碎機	✓
	P332 一次粉碎機フラットトップ	✓

CATピングラバカプラアタッチメント

カウンタウエイト		9.0 mt (19,842 lb)
ブーム種類		リーチ・ブーム
スティック長		3.35 m (11'0")
油圧ブレーカ	H160 S	✓
	H180 S	✓†*
破碎機	P232 二次破碎機	✓
	P332 一次粉碎機	✓
	P332 一次粉碎機フラットトップ	✓

ブームマウント・アタッチメント

カウンタウエイト		9.0 mt (19,842 lb)
ブーム種類		リーチ・ブーム
モバイルスクラップと解体シャー	S2090	✓
	S3070 フラットトップ	✓

345 GC 標準およびオプション装備品

標準およびオプション装備品

標準およびオプション装備品は異なる場合があります。詳細については、Catディーラにお問い合わせください。

	標準	オプション		標準	オプション
ブームおよびアーム			ハイドロリック・システム		
6.9 m (22'8") リーチ・ブーム		✓	ブームおよびスティックのエネルギー再生回路	✓	
3.35 m (11'0") リーチ・アーム		✓	電動メイン・コントロール・バルブ	✓	
キャブ			安全性とセキュリティ		
ROPS規格適合	✓		Caterpillarワンキー セキュリティシステム	✓	
高解像度の203 mm (8 in) LCD タッチスクリーンモニター	✓		ロック式外部ツール/ストレージボックス	✓	
頭寒足熱機能付きエアコン	✓		ロック式ドア、燃料、ハイドロリックタンクロック	✓	
モニタ操作用ジョグダイヤルおよびショートのカットキー	✓		ロック式燃料排出室	✓	
プッシュスタートボタンによるキーレスエンジン制御	✓		滑り止めプレートと埋め込みボルトを備えたサービスプラットフォーム	✓	
高さ調整可能コンソール (工具を用いて3段階)	✓		右ハンドレールとハンドホール	✓	
機械的に調整可能なシートサスペンション	✓		ミラーパッケージ標準装備	✓	
51 mm (2 in) シートベルト	✓		警告信号/警音器	✓	
固定式左側コンソール	✓		地上部からアクセスできるエンジン非常停止スイッチ	✓	
Bluetooth® 搭載ラジオ	✓		リアビューカメラと右サイドミラー	✓	
12 V DC 電源ソケット(×2)	✓		サービスとメンテナンス		
書類収納スペース	✓		一カ所に配置されたエンジン・オイルとフューエル・フィルタ	✓	
カップおよびボトルホルダ	✓		定期オイル・サンプリング(S-O-S SM) 用サンプリングポート	✓	
開閉式2ピースフロントウィンドウ	✓		自動停止機能付き電動給油ポンプ		✓
ウォッシャー付き70/30ラジアル上方ワイパー	✓		アンダキャリッジと構造		
開閉式スチールハッチ	✓		けん引用アイ(ベースフレーム)	✓	
LED車内灯	✓		9 mt (19,842 lb) カウンタウエイト	✓	
ローラフロント日焼け止め	✓		600 mm (24") ダブルグローサ、トリプル・グローサ・トラック・シュー		✓
CAT テクノロジ			アンダキャリッジと構造		
Cat Product Link™	✓		700 mm (28") トリプル・グローサ・トラック・シュー		✓
ブレーカ自動停止	✓				
電気システム					
1,000 CCAのメンテナンスフリーバッテリー(×2)	✓				
一元化された電気切断スイッチ	✓				
LEDシャーシライト、左右ブームライト、キャブライト	✓				
プレミアム作業ライト		✓			
エンジン					
寒冷時始動用ブロックヒータ		✓			
選択可能な2つのモード: パワー、スマート	✓				
自動エンジン回転数制御	✓				
最大3,300 m (10,830 ft) の高度機能	✓				
外気温52°C (126°F) まで冷却対応	✓				
油圧駆動リバースファン		✓			
-18°C (0°F) の寒冷時始動機能	✓				
-32°C (-25°F) の寒冷時始動機能		✓			
一体型プレクリーナ付きダブルエレメント エア・フィルタ	✓				
リモート操作での無効機能	✓				

ディーラーインストール済みキットとアタッチメント

アタッチメントは変更される場合があります。詳細については、Catディーラーにお問い合わせください。

キャブ

- 下方ラジアルワイパー
- ポリカーボネートハッチ
- ツールコントロール用左右電気ペダル

安全性とセキュリティ

- Bluetooth レシーバ
- Bluetooth キーフォブ

ガード

- 落下物ガードシステム
- メッシュガード・フルフロント
- メッシュガード下半分フロント
- 車上荒らしガード完全保護

Cat製品、ディーラーサービス、および業界ソリューションの詳細については、www.cat.comをご覧ください

© 2021 Caterpillar
無断転載を禁じます

記述の内容と仕様は、予告なしに変更されることがあります。写真の機械には、追加の機材が含まれている場合があります。装着可能なオプションについては、Catディーラーにお問い合わせください。

CAT、CATERPILLAR、LET'S DO THE WORKとそれぞれのロゴ、“Caterpillar Corporate Yellow”、“Power Edge”および Cat “Modern Hex” のトレードドレス、ならびにここで使用される企業および製品のアイデンティティは、Caterpillarの登録商標であり、無断での使用は禁じられています。

日本の労働安全衛生法に基づき、小型建設機械の使用者は、3メートルトン未満の船舶重量の機械ですべてのオペレータに特定のトレーニングを提供する必要があります。3メートルトンを超える機械の場合、オペレータは、政府が承認した登録トレーニングスクールからオペレータライセンス認証を取得する必要があります。

AJXQ3145-01 (09-2021)
置換 AEXQ3145
ビルド番号: 07D
(日本)

