

Movimentatore per usi agricoli 926M

Configurazione agricola



**Movimentatore per usi
agricoli 926M**

**Movimentatore per usi agricoli 926M –
Sollevamento elevato**

Modello motore*

Cat® C7.1

Potenza del motore

ISO 14396

125 kW (168 hp)

ISO 14396 (unità metriche)

170 hp

Capacità benna

1,9 - 5,0 m³

Carico di ribaltamento alla massima sterzata

7.453 kg

5.405 kg

Peso operativo

12.732 kg

13.173 kg

*Il motore è conforme agli standard sulle emissioni EU Stage V.

Una scelta facile

Configurazione personalizzata

Potenza quando serve con un'unica sintonizzazione Power Balance che sviluppa la sovralimentazione necessaria per le attività di insilaggio. Gli ampi pneumatici 750/65 MegaXbib offrono massima stabilità durante la guida e consentono rapide retromarce per una maggiore produttività. Il kit di filtraggio detriti per impieghi gravosi vi farà respirare aria pulita.

Potenza efficiente

Scoprite l'efficienza dei consumi, paragonabile a quella di un motore ibrido, con un'elevata coppia ai bassi regimi, in grado di lavorare in armonia perfetta con la trasmissione idrostatica intelligente e le pompe idrauliche a cilindrata variabile. Per ottenere la massima produttività, una nuova modalità Performance aumenta la potenza e la velocità idraulica per portare a termine il lavoro ancora più rapidamente.

Lavoro agevolato

Le benne serie Performance a carico rapido brevettate da Caterpillar e il leverismo con barra a Z ottimizzato consentono di movimentare più materiale. Lo svolgimento di molteplici operazioni non è mai stato così semplice grazie alle pompe dedicate e alla valvola di ripartizione del flusso. Il movimentatore per usi agricoli 926M eseguirà con facilità qualsiasi operazione.

Comfort per tutto il giorno

L'operatore usufruisce di livelli di rumorosità ridotti, visibilità a 360 gradi e comandi a joystick montati sul sedile. La grande e spaziosa cabina, abbinata all'esclusivo smorzamento del cilindro idraulico Caterpillar, rende questa macchina la più confortevole nell'azienda agricola.

Sommario

Configurazione personalizzata	4
Potenza efficiente	6
Lavoro agevolato.....	8
Comfort per tutto il giorno.....	10
Esperienza personalizzata.....	12
Configurazione ottimale	13
Di servizio	14
Assistenza clienti	14
Caratteristiche tecniche del movimentatore per usi agricoli 926M	15
Caratteristiche tecniche della benna del movimentatore per usi agricoli 926M	20
Tabelle di selezione della benna per il movimentatore per usi agricoli 926M	22
Caratteristiche tecniche del movimentatore per usi agricoli 926M	24
Tabelle di selezione della benna per il movimentatore per usi agricoli 926M	25
Specifiche operative del movimentatore per usi agricoli 926M	26
Caratteristiche tecniche aggiuntive del movimentatore per usi agricoli 926M	27
Attrezzatura standard e a richiesta del movimentatore per usi agricoli 926M	28
Note.....	29



Ecocompatibile e intuitivo: fino al 95% di contenuto riciclabile in peso



Il movimentatore per usi agricoli Cat 926M stabilisce un nuovo standard di produttività, efficienza dei consumi e comfort. Il motore a coppia elevata e bassa velocità C7.1 lavora in sinergia con la trasmissione idrostatica intelligente per garantire, di serie, l'efficienza dei consumi. Un unico Power Balance nella Gamma 1 per le attività di insilaggio massimizza la produttività. I livelli di rumorosità estremamente bassi, la cabina ampia e spaziosa e i comandi intuitivi offrono il massimo comfort per tutta la giornata lavorativa e persino durante le ore notturne. Il nuovo benchmark del settore.

Configurazione personalizzata

Prestazioni e produttività ottimizzate, minimi costi di esercizio.



Power Balance unico

Gamma 1: La potenza idrostatica è ottimizzata per attività di insilaggio da un'esclusiva distribuzione della potenza modulata per consentire lo spostamento degli insilati anche quando si lavora su pendenze molto ripide.

Pneumatici grandi 750

Stabilità massima grazie agli pneumatici a flottazione MegaXbib 750/65 per la compattazione della trincea e la lavorazione delle pareti laterali. Il parafrangente montato in alto e la maggiore distanza libera dagli pneumatici mantengono i finestrini puliti e l'operatore concentrato sul lavoro.

Inversione di marcia rapida con efficienza dei consumi

Compattazione efficiente nei silos a trincea con velocità di avanzamento regolabile. L'esclusiva trasmissione idrostatica intelligente Caterpillar consente di regolare in modo indipendente la velocità di avanzamento nella gamma 1 da 1 km/h a 13 km/h, mentre la velocità di retromarcia è fissa a 13 km/h.

Pulizia dello sfiatatoio

Durata del motore massima e intervalli di pulizia dei filtri prolungati grazie a un prefiltro con espulsore a turbina. Ambiente fresco grazie alla ventola a inversione per pulire il gruppo di raffreddamento monopiano con masse radianti ben distanziate.





Potenza efficiente

Elevata efficienza dei consumi, paragonabile a quella di un motore ibrido, con più potenza quando è necessaria.

Gestione intelligente della potenza

L'esclusivo sistema di gestione intelligente della potenza di Caterpillar monitora i comandi impartiti dall'operatore e la disponibilità di potenza per mantenere il funzionamento della macchina alla massima efficienza.

Potenza a richiesta

Una serie di modalità di potenza consente di scegliere tra la massima efficienza dei consumi e un incremento di potenza e velocità idraulica per svolgere il lavoro più rapidamente.



Modalità di potenza standard

- Consente di risparmiare fino al 10% di combustibile con un efficiente regime motore di 1.600 giri/min.
- Consigliata per attività di carico e trasporto nonché per applicazioni su strada per la massima efficienza dei consumi.
- Riduce i livelli di rumorosità in cabina a 64 dB(A).

Modalità di potenza Performance

- Si attiva con la semplice pressione di un pulsante (HP+).
- Aumenta la potenza del motore fino al 10% in tutte le gamme di velocità.
- Aumenta il regime motore di oltre il 12%.
- Aumenta i cicli idraulici e la produttività.

Sei cilindri di potenza efficiente

Il motore Cat C7.1 assicura un funzionamento più pulito e silenzioso, fornendo al contempo prestazioni e durata eccellenti, grazie a una configurazione a coppia elevata e bassa velocità. Il motore è conforme agli standard sulle emissioni Stage V ed è dotato di modulo emissioni pulite progettato per la gestione in automatico, affinché l'operatore possa concentrarsi sul lavoro da svolgere.

- **Nessun tempo di fermo per la rigenerazione** grazie a un sistema passivo a bassa temperatura che consente agli operatori di rimanere concentrati sul lavoro.
- **Filtro antiparticolato diesel permanente** progettato per superare i tempi di revisione del motore.
- **Intervalli di riempimento dei liquidi prolungati** con un utilizzo minimo di DEF (Diesel Exhaust Fluid), denominato anche AdBlue™, per un massimo di quattro riempimenti del serbatoio del combustibile per il riempimento di DEF.
- **Funzione di spegnimento automatico al minimo configurabile** in base all'ora e alla temperatura ambiente, per ridurre ulteriormente il consumo di combustibile e mantenere bassi i costi di esercizio.



Potenza a terra

Si blocca e riparte, grazie all'assale con differenziali anteriori completamente bloccabili che possono essere innestati alla massima coppia durante la marcia, tirando una leva sul joystick montato sul sedile. Trazione ottimizzata con il differenziale a slittamento limitato sull'assale posteriore che mantiene la macchina in salita.

I freni di servizio indipendenti sugli assali anteriore e posteriore offrono una efficiente capacità di arresto mentre un freno di stazionamento elettronico a pulsante permette di fermare la macchina con sicurezza e in modo agevole.





Lavoro agevolato

Per completare l'attività.



Leverismo con barra a Z ottimizzato

Il leverismo con barra a Z ottimizzato, brevettato da Caterpillar, coniuga l'efficienza di scavo di una tradizionale barra a Z con le funzionalità di un porta-attrezzi integrato per prestazioni e versatilità superiori.

- **La funzionalità di parallelismo perfetto**, disponibile nella modalità forche, offre prestazioni realmente prevedibili, mentre le elevate forze di inclinazione nell'intera gamma di esercizio consentono di gestire i carichi in modo pratico e sicuro con un controllo di precisione.
- La **visibilità** sugli angoli della benna e sulle punte delle forche a terra rimangono eccellenti, mentre la visuale alla massima altezza di sollevamento è stata migliorata grazie al design del braccio di sollevamento di terza generazione.
- **Sollevamento maggiore e sbraccio ampliato** grazie al leverismo a braccio lungo disponibile a richiesta.

Benne serie Performance a carico rapido

Le benne serie Performance offrono fattori di riempimento più elevati del 10% e una migliore ritenzione del materiale, garantendo miglioramenti significativi in termini di produttività ed efficienza del combustibile. Le benne sono dotate di un fondo più lungo per caricare una quantità maggiore di materiale, un'apertura più ampia per gestire cumuli elevati e fianchi laterali curvi per una migliore ritenzione del materiale. Questa forma ottimizzata è riproposta nell'intera famiglia di benne per scarico elevato, uso generale e materiale leggero.



Prestazioni multifunzione regolari e prevedibili

Le macchine della serie M sono dotate di un nuovo sistema di controllo elettroidraulico comandato dal sistema di gestione intelligente della potenza, per la massima efficienza. L'impianto a flusso variabile con rilevamento del carico rileva la richiesta dell'operazione, regolando di conseguenza il flusso e la pressione su richiesta.

- **Multifunzionalità senza compromessi**, grazie agli impianti idraulici dedicati, che dispongono di una prima pompa per la trasmissione idrostatica intelligente, di una seconda pompa per le attrezzature e di una terza pompa per l'impianto dello sterzo. È possibile sollevare, sterzare e guidare contemporaneamente, con un controllo uniforme e prevedibile. La Serie M è in grado di eseguire con facilità qualsiasi operazione.
- **I finecorsa automatici in cabina programmabili** sono facili da impostare in movimento per le funzioni di tilt, abbassamento e sollevamento. Questa caratteristica risulta ideale per applicazioni con cicli di lavoro ripetibili perché consente di tornare ai punti di regolazione programmati quali terra e livello.
- **Prestazioni idro-meccaniche ottimizzate**, con il flusso della 3a e 4a funzione completamente regolabile attraverso il display secondario (se in dotazione) per un abbinamento perfetto tra accessori e macchina.





Comfort per tutto il giorno

Il miglior sedile su una macchina agricola.



Accomodatevi e scoprite:

- **I comandi montati sul sedile** che si caratterizzano per il joystick a basso sforzo per le funzioni di sollevamento e inclinazione, l'interruttore di marcia avanti/folle/retromarcia integrato, il dispositivo di attivazione bloccaggio del differenziale e le funzioni ausiliarie a richiesta 3a e 4a.
- **Eccellente visibilità a 360 gradi**, grazie a parabrezza monopezzo, specchietti esterni parabolici, leverismo di terza generazione riprogettato e instradamento semplice delle tubazioni idrauliche.
- **Controllo automatico clima** con vetro posteriore riscaldato e specchietti retrovisori esterni per un rapido sbrinamento.
- **Comandi completamente regolabili** tra cui piantone dello sterzo, joystick e sospensioni del sedile.
- **Informazioni immediatamente visibili** grazie all'ampio display LCD principale e al display secondario a colori.
- **Visibilità ulteriore sul cantiere** con telecamera retrovisiva e sistema di rilevamento degli oggetti integrato a richiesta e telecamera posteriore a richiesta*.
- **A richiesta, è disponibile un sedile riscaldato e raffreddato** per un maggiore comfort in un'ampia gamma di condizioni climatiche.

*Il sistema di telecamere anteriori può essere richiesto per i requisiti locali dell'Unione Europea.
Per ulteriori informazioni, rivolgersi al dealer Cat locale.



Una giornata di lavoro leggera grazie a:

- **Una cabina spaziosa, silenziosa e sicura** dotata di comandi ergonomici, avviso per la cintura di sicurezza e autoradio Bluetooth a richiesta, con microfono integrato più porta MP3.
- **Un facile accesso ai parametri fondamentali della macchina** con un display secondario che funziona in combinazione con il pannello di controllo a sfioramento, di serie, per consentire regolazioni in tempo reale alle funzioni della macchina e un pulsante integrato per la guida in oltre 25 lingue.
- **Comodo arresto graduale sul finecorsa del cilindro** e sulle posizioni di disinnesto programmate, con l'esclusivo blocco finecorsa elettroidraulico Caterpillar.
- **Una marcia ancora più confortevole** grazie al controllo dell'assetto, a richiesta, quando si lavora sotto carico e senza carico, con un'eccellente ritenzione del materiale.
- **È facile iniziare presto la mattina e finire tardi la sera**, grazie al gruppo luci LED, a richiesta, che comprende l'illuminazione del vano motore per il controllo del livello dell'olio e del liquido di raffreddamento oltre che per il rifornimento di combustibile in condizioni di oscurità.





Esperienza personalizzata

Su misura per voi.

Perfetta sinergia tra operatore e macchina grazie alla semplice regolazione della trasmissione e dell'impianto idraulico in base alle preferenze personali.

Trasmissione flessibile

Una trasmissione idrostatica a comando elettronico, fluida e continua, fornisce potenza regolabile a terra con un eccellente controllo della velocità di avanzamento per una soluzione personalizzabile.

- **Scegliete la modalità della trasmissione:**
 - Convertitore di coppia (TC), per garantire un'implementazione agevole.
 - Hystat, per un freno motore aggressivo.
 - Modalità predefinita che unisce il meglio delle caratteristiche della trasmissione idrostatica e del convertitore di coppia.
- **L'usura degli pneumatici viene ridotta** dal controllo della spinta a terra, che consente di abbinare la potenza di trazione disponibile alle condizioni del terreno.
- **Impostazione della risposta del cambio direzionale**, uniforme e graduale per le applicazioni di movimentazione materiali oppure decisa per un funzionamento aggressivo.



Comandi elettroidraulici regolabili

Facile personalizzazione delle prestazioni idrauliche tramite il display secondario per ottimizzare l'efficienza.

- **Ottimizzazione della modulazione idraulica** grazie al comando della modalità Fine nel lavoro con forche e attrezzi lunghi, quali bracci di movimentazione dei cereali.
- **Risposta idraulica più rapida** per lo spostamento rapido di insilati con le impostazioni della risposta per il sollevamento e l'inclinazione.
- **Velocità di attivazione del controllo** dell'assetto completamente regolabile insieme alla regolazione del flusso ausiliare per la 3a e 4a funzione.

Profili degli operatori e avviamento codificato

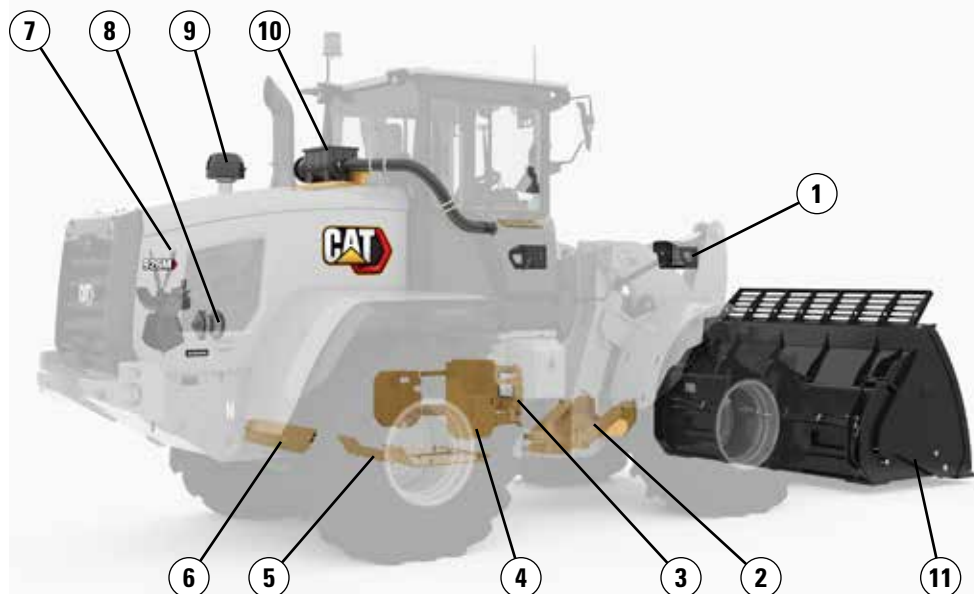
- Sui movimentatori per usi agricoli 926M è possibile richiamare il profilo operatore e le impostazioni personali con codici univoci, per una reale personalizzazione e sicurezza della macchina durante le ore di inattività.

Configurazione ottimale

Pronta all'azione.

Configurazione personalizzata

Una gamma completa di attrezzature e dotazioni a richiesta offre quella versatilità di configurazione che assicura il successo del movimentatore per usi agricoli 926M in ogni attività. Contattate il dealer Cat per individuare la configurazione più adatta alle vostre esigenze.



Protezioni:

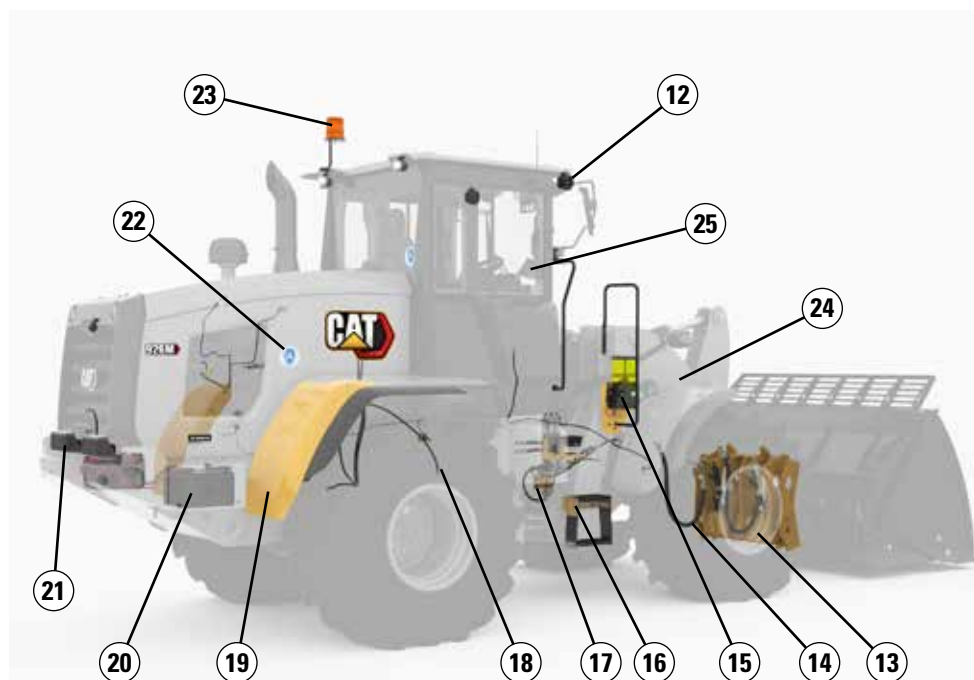
- 1) Luci
- 2) Albero di trasmissione
- 3) Attacco
- 4) Trasmissione laterale
- 5) Trasmissione inferiore
- 6) Coppa motore

Pacchetti detriti:

- 7) Ventola reversibile
- 8) Alternatore sigillato
- 9) Prefiltro turbina
- 10) Prefiltro RESPA

Attrezzature:

- 11) Gamma completa di attrezzature



Altre opzioni:

- 12) Luci LED ausiliarie
- 13) Attacco: Fusion™ e ISO
- 14) Impianto idraulico ausiliario: 3ª e 4ª
- 15) Lubrificazione automatica
- 16) Piattaforma per la pulizia del parabrezza
- 17) Sistema antibeccheggio
- 18) Sfiatatoi rialzati: assali e scatola del cambio
- 19) Parafanghi: copertura estesa e totale
- 20) Pacchetto per avviamento a freddo
- 21) Rilevamento oggetti posteriori
- 22) Certificazione Blue Angel
- 23) Faro rotante
- 24) Braccio lungo
- 25) CPM - Cat Production Measurement

Di servizio

Tempi di fermo pianificati per massimizzare i tempi di utilizzo.

Configurata e messa in funzione rapidamente con accesso a terra per la manutenzione giornaliera e illuminazione del vano motore a richiesta. I tre ampi sportelli di manutenzione possono essere aperti e chiusi in qualsiasi ordine per un accesso completo ai filtri e ai punti di manutenzione. Gli intervalli di manutenzione prolungati per i filtri dell'impianto idraulico e della trasmissione riducono i tempi di manutenzione e assicurano massimi tempi di utilizzo. Le caratteristiche di manutenzione aggiuntive includono:



- **Product Link™ PRO di serie** con un abbonamento triennale a VisionLink®.
- **Promemoria per la manutenzione** attraverso il display secondario, a intervalli programmati.
- **Filtro antiparticolato diesel permanente** progettato per superare i tempi di revisione del motore.
- **Manutenzione rapida del filtro del combustibile** con l'esclusiva pompa elettrica di adescamento del combustibile Caterpillar.
- **Prigionieri per avviamenti di emergenza** come attrezzatura standard.
- **Interventi di pulizia estesi** con il sistema di raffreddamento su piano singolo e refrigeratori da sei alette per pollice di serie.
- **Lubrificazione automatica integrata** (a richiesta) con frequenza di ingrassaggio regolabile.

Assistenza clienti

Una manutenzione senza pari fa la differenza.

Assistenza rinomata del dealer Cat

Il cliente può fare affidamento sul dealer Cat, pronto a fornire assistenza passo dopo passo: dall'acquisto di macchine nuove o usate, alle opzioni di noleggio o rigenerazione, per soddisfare ogni esigenza aziendale.

Potete ottimizzare i tempi di utilizzo della macchina grazie alla disponibilità ineguagliabile dei ricambi, i tecnici qualificati e i contratti di assistenza con i clienti.

A disposizione dei clienti. Provate una pala gommata piccola serie M ed entrate a far parte della famiglia Caterpillar.



Caratteristiche tecniche del movimentatore per usi agricoli 926M

Motore

Cat C7.1*

Modalità di potenza	Performance (HP+)		Standard	
	Gamma 1-4		Gamma 1-3**	
	kW	hp	kW	hp
Potenza lorda massima				
Regime motore massimo	1.800 giri/min		1.600 giri/min	
ISO 14396	125	168	119	160
ISO 14396 (unità metriche)	170 hp		162 hp	
Potenza netta				
SAE J1349 alla velocità minima della ventola	122	163	116	156
ISO 9249 alla velocità minima della ventola	122	164	116	156
ISO 9249 (metrica) alla velocità minima della ventola	166 hp		158 hp	
Coppia lorda massima	N·m		N·m	
ISO 14396	815		795	
Coppia netta massima				
SAE J1349	797		777	
ISO 9249	796		776	
Cilindrata	7,01 L			
Foro	105 mm			
Corsa	135 mm			

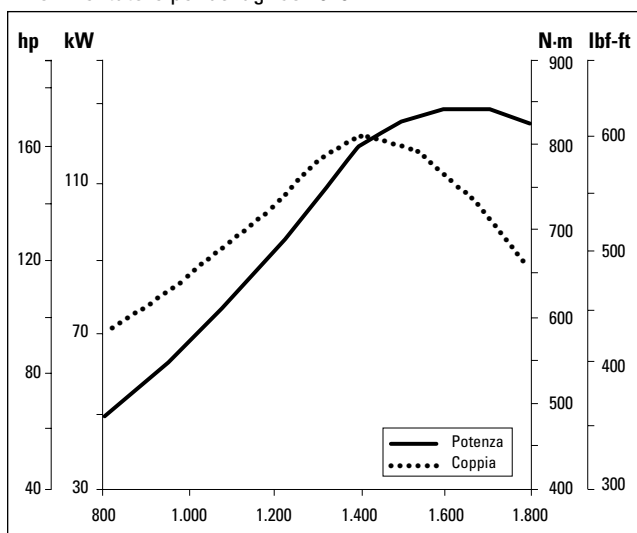
*Il motore Cat C7.1 è conforme agli standard sulle emissioni Tier 4 Final/Stage V.

**La potenza e la coppia nella gamma 4 equivalgono alla modalità Performance con la tecnologia Power-by-Range di Caterpillar.

- La potenza nominale netta è stata testata alle condizioni di riferimento per lo standard specificato e indica la potenza disponibile al volano con motore dotato di alternatore, filtro dell'aria, componenti per le emissioni e ventola alla velocità specificata.
- La potenza del motore rimane inalterata fino a un'altitudine di 3.000 m (10.000 ft). La riduzione automatica della potenza protegge l'impianto idraulico e la trasmissione.

Coppia motore

Movimentatore per usi agricoli 926M



Caratteristiche tecniche del movimentatore per usi agricoli 926M

Cabina



- ROPS: SAE J1040 MAY94, ISO 3471-1994
- FOPS: SAE J/ISO 3449 APR98 Livello II, ISO 3449 1992 Livello II

Livelli di rumorosità dichiarati:

- Livello della pressione sonora sull'operatore (ISO 6396:2008): 68 dB(A)*
- Livello di potenza sonora esterna (ISO 6395:2008): 101 dB(A)*

*Le misurazioni sono state eseguite con la ventola di raffreddamento del motore al 70% della velocità massima. Il livello sonoro può variare in funzione delle diverse velocità della ventola di raffreddamento del motore. La cabina è stata sottoposta a manutenzione e installata in modo corretto. Le misurazioni sono state eseguite con gli sportelli e i finestrini della cabina chiusi.

- L'etichetta ambientale Blue Angel è disponibile a richiesta.

Impianto idraulico della pala



- L'impianto dell'attrezzo utilizza una pompa dedicata, a cilindrata variabile con rilevamento del carico, con due cilindri di sollevamento a doppia azione e un singolo cilindro di inclinazione a doppia azione.
- I valori di flusso indicati si riferiscono a una macchina in funzione alla modalità di potenza Performance (1.800 giri/min).

* Il flusso della 3ª e 4ª funzione è completamente regolabile dal 20% al 100% del flusso massimo sul display secondario.

Flusso massimo – pompa dell'attrezzatura	150 L/min
Flusso massimo della 3ª e della 4ª funzione*	150 L/min
Pressione di lavoro massima – pompa dell'attrezzatura	26.000 kPa
Pressione di scarico – cilindro di tilt	28.000 kPa
Pressione di lavoro massima 3a e 4a funzione	26.000 kPa
Pressione di scarico 3a e 4a funzione	28.000 kPa
Cilindro di sollevamento: Leverismo per sollevamento standard	
Diametro alesaggio	110 mm
Diametro asta	60 mm
Corsa	728 mm
Cilindro di inclinazione: Leverismo per sollevamento standard	
Diametro alesaggio	140 mm
Diametro asta	75 mm
Corsa	516 mm
Cicli (1.800 giri/min) – Performance (HP+)	
Sollevamento (da terra al sollevamento massimo)	5,5 secondi
Scarico (alla massima altezza di sollevamento)	1,5 secondi
Abbassamento flottante (dal sollevamento massimo a terra)	2,6 secondi
Tempo di ciclo totale	9,6 secondi
Cicli (1.600 giri/min) – Standard	
Sollevamento (da terra al sollevamento massimo)	6,2 secondi
Scarico (alla massima altezza di sollevamento)	1,7 secondi
Abbassamento flottante (dal sollevamento massimo a terra)	2,6 secondi
Tempo di ciclo totale	10,5 secondi

Caratteristiche tecniche del movimentatore per usi agricoli 926M

Sterzo



- L'impianto dello sterzo utilizza una pompa a cilindrata variabile con rilevamento del carico dedicata dotata di due cilindri a doppia azione.
- I valori di flusso indicati si riferiscono a una macchina in funzione alla modalità di potenza Performance (1.800 giri/min).

Angolo di articolazione dello sterzo in ciascuna direzione	40°
Cilindro sterzo: Doppia azione	
Diametro alesaggio	70 mm
Diametro asta	40 mm
Corsa	438 mm
Flusso massimo – pompa dello sterzo	130 L/min
Pressione di lavoro massima – pompa dello sterzo	24.130 kPa
Tempi di ciclo dello sterzo (da completamente a sinistra a completamente a destra)	
Giri/min. minimi: Flusso della pompa limitato	2,8 secondi
Giri/min. massimi: Velocità ruote sterzanti 90 giri/min	2,4 secondi
Numero di giri del volante	
Da un finecorsa all'altro	3,5

Trasmissione

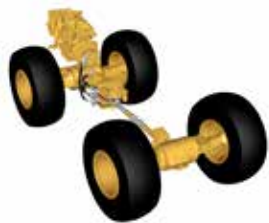


- * Il controllo del riduttore consente di regolare la gamma di velocità massima da 1 km/h a 13 km/h nella gamma 1 tramite il display secondario, se in dotazione. L'impostazione predefinita è 7 km/h. La velocità massima in retromarcia viene mantenuta a 13 km/h nella Gamma 1 per un'inversione rapida.

	Marcia avanti	Retromarcia
Gamma 1*	*1-13 km/h	13 km/h
Gamma 2	13 km/h	13 km/h
Gamma 3	27 km/h	27 km/h
Gamma 4	40 km/h	40 km/h

Caratteristiche tecniche del movimentatore per usi agricoli 926M

Trasmissione



- La trasmissione è regolata dall'esclusivo sistema di gestione intelligente della potenza Caterpillar per offrire il massimo in termini di prestazioni ed efficienza.
- * Il bloccaggio del differenziale dell'assale anteriore può essere inserito durante la marcia alla coppia massima fino a 10 km/h.

Assale anteriore	Fisso
Supporto alla trazione*	Standard con bloccaggio dei differenziali
Assale posteriore	Oscillante
Angolo di oscillazione in base alle dimensioni degli pneumatici	
20.5 R25	±10,5 gradi
750/65, 620/65	±7 gradi
Supporto alla trazione	Differenziale a slittamento limitato a richiesta
Freni	
Migliorata	Interni a disco in bagno d'olio
Stazionamento	Inserimento a molla e disinserimento idraulico

Pneumatici

* Pneumatici con caratteristiche tecniche base.

Per conoscere tutti gli altri pneumatici disponibili, rivolgersi al dealer Cat.

20.5 R25, Radiali (L-3)	Sì
20.5 R25, Radiali (L-5)	Sì
Pneumatici per usi agricoli 620/65 R25	Sì
Pneumatici per usi agricoli 750/65 R25*	Sì

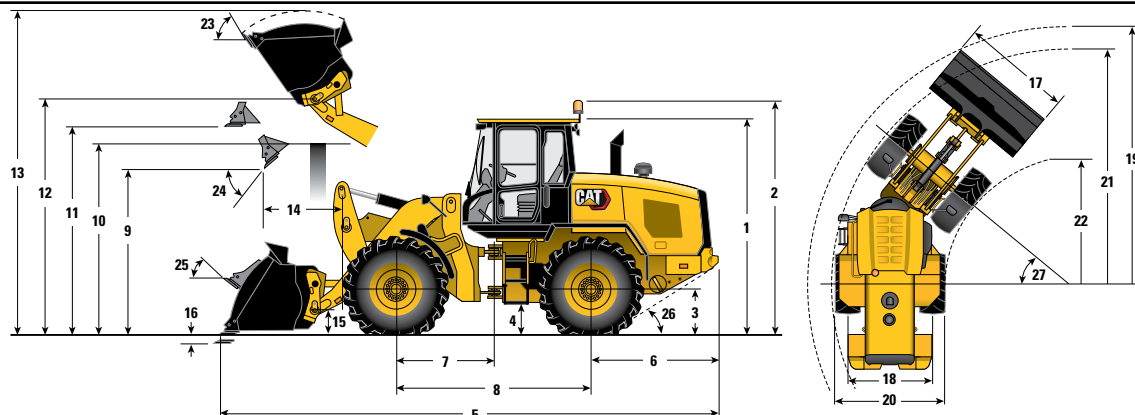
Capacità di rifornimento

Serbatoio del combustibile	195 L
Serbatoio DEF (Diesel Exhaust Fluid)	19 L
Sistema di raffreddamento	30 L
Coppa motore	20 L
Trasmissione (scatola ingranaggi)	8,5 L
Assali	
Anteriore	21 L
Posteriore	21 L
Impianto idraulico (incluso serbatoio)	160 L
Serbatoio idraulico	90 L

Caratteristiche tecniche del movimentatore per usi agricoli 926M

Dimensioni con benna

Tutte le dimensioni sono indicative. Le dimensioni variano in base alla scelta della benna e degli pneumatici. Consultare le specifiche operative con le benne.







	Braccio Standard	Braccio lungo
*Varia in base alla benna.		
**Varia in base agli pneumatici.		
** 1 Altezza: da terra alla cabina	3.415 mm	3.415 mm
** 2 Altezza: da terra al faro	3.782 mm	3.782 mm
** 3 Altezza: da terra al centro assale	760 mm	760 mm
** 4 Altezza: Distanza libera da terra	472 mm	472 mm
* 5 Lunghezza: totale	7.391 mm	8.084 mm
6 Lunghezza: dall'asse posteriore al paraurti	1.953 mm	1.953 mm
7 Lunghezza: dall'attacco all'asse anteriore	1.500 mm	1.500 mm
8 Lunghezza: Passo	3.000 mm	3.000 mm
* 9 Distanza libera: benna a 45°	2.899 mm	3.396 mm
** 10 Distanza libera: Carico in altezza	3.426 mm	3.625 mm
** 11 Distanza libera: benna in piano	3.651 mm	4.148 mm
** 12 Altezza: Perno della benna	3.978 mm	4.475 mm
** 13 Altezza: totale	5.218 mm	5.715 mm
* 14 Sbraccio: benna a 45°	901 mm	1.234 mm
15 Altezza di trasporto: Perno della benna	367 mm	575 mm
** 16 Profondità di scavo	25 mm	60 mm
17 Larghezza: Benna	2.550 mm	2.550 mm
18 Larghezza: centro della superficie di contatto	2.020 mm	2.020 mm
19 Raggio di sterzata: sulla benna	5.906 mm	6.239 mm
20 Larghezza: Agli pneumatici	2.810 mm	2.810 mm
21 Raggio di sterzata: all'esterno degli pneumatici	5.557 mm	5.557 mm
22 Raggio di sterzata: all'interno degli pneumatici	2.716 mm	2.716 mm
23 Angolo di richiamo al massimo sollevamento	53°	51°
24 Angolo di scarico al massimo sollevamento	49°	48°
25 Angolo di richiamo in posizione di trasporto	39°	46°
26 Angolo di partenza	33°	33°
27 Angolo di articolazione	40°	40°
Peso operativo	12.994 kg	13.272 kg

Le dimensioni indicate si riferiscono a un movimentatore per usi agricoli 926M configurato con benne Fusion per uso generale da 2,1 m³, taglienti imbullonati, contrappesi standard, operatore di 80 kg e pneumatici Michelin 750/65 R26 MegaXbib a una pressione di 2,76 bar per gli pneumatici anteriori e di 2,06 bar per gli pneumatici posteriori.

Caratteristiche tecniche della benna del movimentatore per usi agricoli 926M

Specifiche operative Standard Lift con benne

		Uso generale			Per materiali leggeri		
							
		Fusion			Fusion		
Capacità nominale	m ³	2,1	2,3	2,6	3,5	4,2	5,0
Capacità – nominale con fattore di riempimento del 110%	m ³	2,3	2,5	2,9	3,9	4,6	5,5
17 Larghezza: Benna	mm	2.550	2.550	2.942	2.750	2.750	2.750
Densità nominale del materiale con fattore di riempimento del 110%	kg/m ³	1.620	1.476	1.184	893	731	608
9 Distanza libera: Massima altezza di sollevamento, scarico a 45°	mm	2.899	2.850	2.809	2.670	2.550	2.550
14 Sbraccio: Massima altezza di sollevamento, scarico a 45°	mm	901	939	771	1.003	1.123	1.123
Sbraccio: Gioco di 2.130 mm, scarico a 45°	mm	1.481	1.493	1.360	1.455	1.495	1.495
Sbraccio: Braccio e benna a livello	mm	2.278	2.341	2.171	2.531	2.701	2.701
16 Profondità di scavo	mm	25	25	80	25	25	25
5 Lunghezza: totale	mm	7.391	7.454	7.331	7.644	7.814	7.814
13 Altezza: totale	mm	5.218	5.276	5.198	5.380	5.542	5.823
19 Raggio di sterzata con benna in posizione di trasporto	mm	6.122	6.141	6.282	6.288	6.342	6.342
Carico di ribaltamento - Macchina dritta - ISO 14397-1*	kg	8.721	8.640	8.083	8.198	7.936	7.900
Carico di ribaltamento – massima sterzata, ISO 14397-1*	kg	7.453	7.379	6.867	6.962	6.722	6.684
Forza di strappo	kg	10.718	10.129	10.049	8.567	7.525	7.471
Peso operativo	kg	12.732	12.770	13.013	13.093	13.223	13.300


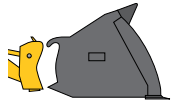
		Uso generale			Per materiali leggeri		
							
		ISO 23727			ISO 23727		
Capacità nominale	m ³	2,1	2,3	2,6	3,5	4,2	5,0
Capacità – nominale con fattore di riempimento del 110%	m ³	2,3	2,5	2,9	3,9	4,6	5,5
17 Larghezza: Benna	mm	2.550	2.550	2.942	2.750	2.750	2.750
Densità nominale del materiale con fattore di riempimento del 110%	kg/m ³	1.544	1.406	1.144	856	697	581
9 Distanza libera: Massima altezza di sollevamento, scarico a 45°	mm	2.804	2.755	2.744	2.604	2.433	2.433
14 Sbraccio: Massima altezza di sollevamento, scarico a 45°	mm	1.020	1.056	1.006	1.034	1.154	1.205
Sbraccio: Gioco di 2.130 mm, scarico a 45°	mm	1.550	1.559	1.502	1.443	1.477	1.489
Sbraccio: Braccio e benna a livello	mm	2.429	2.492	2.458	2.600	2.770	2.842
16 Profondità di scavo	mm	18	18	74	50	50	50
5 Lunghezza: totale	mm	7.537	7.600	7.613	7.734	7.904	7.976
13 Altezza: totale	mm	5.320	5.378	5.283	5.450	5.616	5.904
19 Raggio di sterzata con benna in posizione di trasporto	mm	6.169	6.189	6.370	6.318	6.373	6.397
Carico di ribaltamento - Macchina dritta - ISO 14397-1*	kg	8.312	8.234	7.807	7.864	7.580	7.557
Carico di ribaltamento – massima sterzata, ISO 14397-1*	kg	7.101	7.028	6.632	6.678	6.414	6.389
Forza di strappo	kg	9.330	8.865	9.000	8.079	6.803	6.758
Peso operativo	kg	12.702	12.740	12.951	13.017	13.180	13.240



*Piena conformità allo standard ISO 14397-1 (2007), sezioni da 1 a 6, che richiede una verifica del 2% tra i calcoli e le prove.

Le dimensioni indicate si riferiscono a un movimentatore per usi agricoli 926M configurato con benne, taglienti imbullonati, contrappesi standard, operatore di 80 kg e pneumatici Michelin 750/65 R26 MegaXbib a una pressione di 2,76 bar per gli pneumatici anteriori e di 2,06 bar per gli pneumatici posteriori.

Caratteristiche tecniche della benna del movimentatore per usi agricoli 926M

Specifiche operative High Lift con benne

		Uso generale			Per materiali leggeri		
							
		Fusion			Fusion		
Capacità nominale	m ³	2,1	2,3	2,6	3,5	4,2	5,0
Capacità – nominale con fattore di riempimento del 110%	m ³	2,3	2,5	2,9	3,9	4,6	5,5
17 Larghezza: Benna	mm	2.550	2.550	2.942	2.750	2.750	2.750
Densità nominale del materiale con fattore di riempimento del 110%	kg/m ³	1.175	1.069	853	637	519	429
9 Distanza libera: Massima altezza di sollevamento, scarico a 45°	mm	3.396	3.347	3.306	3.182	3.063	3.063
14 Sbraccio: Massima altezza di sollevamento, scarico a 45°	mm	1.234	1.272	1.104	1.357	1.479	1.479
Sbraccio: Gioco di 2.130 mm, scarico a 45°	mm	2.115	2.134	1.992	2.120	2.180	2.180
Sbraccio: Braccio e benna a livello	mm	2.848	2.911	2.740	3.101	3.271	3.271
16 Profondità di scavo	mm	60	60	115	60	60	60
5 Lunghezza: totale	mm	8.084	8.147	8.011	8.337	8.507	8.507
13 Altezza: totale	mm	5.715	5.773	5.695	5.877	6.039	6.320
19 Raggio di sterzata con benna in posizione di trasporto	mm	6.420	6.443	6.569	6.596	6.659	6.659
Carico di ribaltamento - Macchina dritta - ISO 14397-1*	kg	6.392	6.327	5.898	5.932	5.720	5.666
Carico di ribaltamento – massima sterzata, ISO 14397-1*	kg	5.405	5.345	4.946	4.969	4.772	4.719
Forza di strappo	kg	8.991	8.491	8.401	7.147	6.258	6.203
Peso operativo	kg	13.173	13.210	13.454	13.533	13.663	13.741

		Uso generale			Per materiali leggeri		
							
		ISO 23727			ISO 23727		
Capacità nominale	m ³	2,1	2,3	2,6	3,5	4,2	5,0
Capacità – nominale con fattore di riempimento del 110%	m ³	2,3	2,5	2,9	3,9	4,6	5,5
17 Larghezza: Benna	mm	2.550	2.550	2.942	2.750	2.750	2.750
Densità nominale del materiale con fattore di riempimento del 110%	kg/m ³	1.130	1.027	831	618	499	414
9 Distanza libera: Massima altezza di sollevamento, scarico a 45°	mm	3.302	3.252	3.241	3.117	2.949	2.949
14 Sbraccio: Massima altezza di sollevamento, scarico a 45°	mm	1.352	1.389	1.338	1.390	1.513	1.564
Sbraccio: Gioco di 2.130 mm, scarico a 45°	mm	2.196	2.211	2.156	2.119	2.176	2.198
Sbraccio: Braccio e benna a livello	mm	2.999	3.062	3.028	3.170	3.340	3.412
16 Profondità di scavo	mm	53	53	108	85	85	85
5 Lunghezza: totale	mm	8.230	8.293	8.295	8.422	8.592	8.664
13 Altezza: totale	mm	5.817	5.875	5.780	5.947	6.114	6.402
19 Raggio di sterzata con benna in posizione di trasporto	mm	6.475	6.499	6.672	6.631	6.695	6.722
Carico di ribaltamento - Macchina dritta - ISO 14397-1*	kg	6.148	6.083	5.744	5.749	5.509	5.470
Carico di ribaltamento – massima sterzata, ISO 14397-1*	kg	5.197	5.137	4.818	4.817	4.592	4.552
Forza di strappo	kg	7.802	7.407	7.497	6.723	5.637	5.591
Peso operativo	kg	13.142	13.180	13.391	13.457	13.620	13.680

*Piena conformità allo standard ISO 14397-1 (2007), sezioni da 1 a 6, che richiede una verifica del 2% tra i calcoli e le prove.

Le dimensioni indicate si riferiscono a un movimentatore per usi agricoli 926M High Lift configurato con benne, taglienti imbullonati, contrappesi standard, operatore di 80 kg e pneumatici Michelin 750/65 R26 MegaXbib a una pressione di 2,76 bar per gli pneumatici anteriori e di 2,06 bar per gli pneumatici posteriori.

Tablelle di selezione della benna per il movimentatore per usi agricoli 926M

Selezione della benna per impieghi generali - Versione con braccio normale

Movimentatore per usi agricoli 926M		Tipo di materiale		% fattore di riempimento												Carico ribalt. sterzata max.* kg			
		m ³	Contrappeso kg/m ³	110%	110%	110%	105%	105%	110%	105%	105%	110%	105%	105%	110%		105%	115%	1.800
Fusion	2,1	Standard																	7.453
	2,3	Standard							115%	110%	105%	100%							7.379
	2,6	Standard		115%	110%	105%	100%												6.867
	2,1	Standard																	7.101
	2,3	Standard							115%	110%	105%	100%							7.028
	2,6	Standard		115%	110%	105%	100%												6.632

Selezione della benna per materiale leggero – sollevamento standard

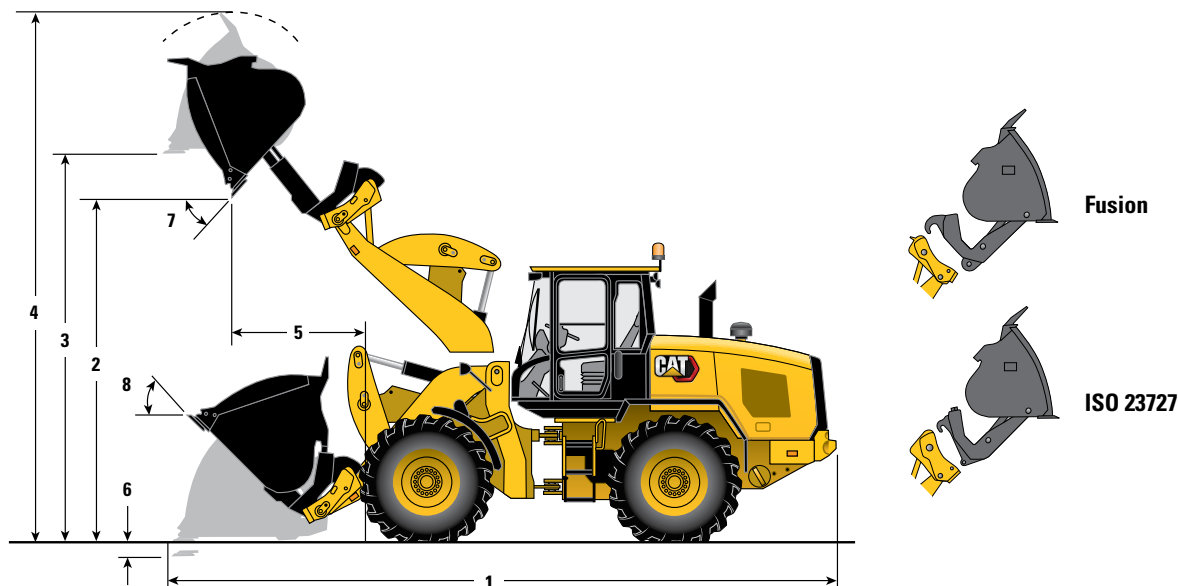
Movimentatore per usi agricoli 926M		Tipo di materiale		% fattore di riempimento												Carico ribalt. sterzata max.* kg			
		m ³	Contrappeso kg/m ³	115%	110%	100%	115%	100%	110%	100%	110%	100%	105%	100%	110%		105%	100%	1.010
Fusion	3,5	Standard																	6.962
	4,2	Standard																	6.722
	5	Standard		115%	110%	105%	100%												6.684
	3,5	Standard																	6.678
	4,2	Standard																	6.414
	5	Standard		115%	110%	105%	100%												6.389

*Piena conformità allo standard ISO 14397-1 (2007), sezione da 1 a 6, che richiede una verifica del 2% tra i calcoli e le prove.

Le opzioni riguardanti la densità del materiale, il fattore di riempimento e il contrappeso sono variabili chiave nella scelta delle dimensioni di benna adeguate. Il fondo lungo e la gola aperta delle benne serie Performance, unitamente ai maggiori angoli di richiamo del leverismo ottimizzato, consentono di ottenere fattori di riempimento superiori rispetto al valore nominale ISO al 100%. Per le percentuali relative ai fattori di riempimento previsti in base al tipo di materiale, fare riferimento alla parte superiore della tabella e trovare il contrappeso e il fattore di riempimento corrispondenti al lato, per scegliere le dimensioni della benna adeguate.

Caratteristiche tecniche del movimentatore per usi agricoli 926M

Specifiche operative con benne ad elevato ribaltamento



		Braccio Standard						Braccio lungo			
		Fusion			ISO 23727			Fusion		ISO 23727	
Capacità nominale	m ³	3,0	3,5	4,1	3,0	3,5	4,1	3,0	3,5	3,0	3,5
Capacità – nominale con fattore di riempimento del 110%	m ³	3,3	3,9	4,5	3,3	3,9	4,5	3,3	3,9	3,3	3,9
Larghezza della benna	mm	2.528	2.728	3.032	2.528	2.728	3.032	2.528	2.728	2.528	2.728
Densità nominale del materiale con fattore di riempimento del 110%	kg/m ³	954	781	631	888	742	598	671	547	630	523
1 Lunghezza: totale	mm	7.781	7.847	7.925	8.033	8.033	8.112	8.473	8.539	8.727	8.727
2 Gioco di scarico: massima altezza di sollevamento estesa	mm	4.334	4.391	4.332	4.448	4.573	4.515	4.790	4.846	4.898	5.024
3 Distanza libera: benna in piano	mm	4.667	4.670	4.708	4.802	4.901	4.886	5.132	5.135	5.258	5.361
4 Altezza: totale	mm	6.330	6.376	6.429	6.464	6.607	6.587	6.794	6.841	6.920	7.067
5 Sbraccio: massima altezza di sollevamento estesa	mm	1.261	1.299	1.330	1.448	1.398	1.430	1.607	1.647	1.798	1.752
6 Profondità di scavo	mm	25	25	40	18	18	33	60	60	53	53
Raggio di sterzata con benna in posizione di trasporto	mm	6.028	6.139	6.302	6.109	6.197	6.359	6.373	6.480	6.453	6.536
7 Angolo massimo di scarico	gradi	50	50	50	56	49	49	52	52	58	51
8 Angolo di richiamo in posizione di trasporto	gradi	38	39	39	40	40	40	45	46	46	46
Carico di ribaltamento - Macchina dritta ISO 14397-1*	kg	7.471	7.245	6.816	6.967	6.894	6.474	5.350	5.175	5.037	4.959
Carico di ribaltamento - massima sterzata ISO 14397-1*	kg	6.294	6.089	5.676	5.858	5.786	5.381	4.428	4.267	4.159	4.082
Forza di strappo	kg	7.597	7.183	6.684	6.302	6.250	5.799	6.302	5.941	5.196	5.144
Peso operativo	kg	13.472	13.561	13.892	13.435	13.524	13.854	13.913	14.002	13.875	13.964

*Piena conformità allo standard ISO 14397-1 (2007), sezione da 1 a 6, che richiede una verifica del 2% tra i calcoli e le prove.

Le dimensioni indicate si riferiscono a un movimentatore per usi agricoli 926M configurato con benne, taglienti imbullonati, contrappesi standard, operatore di 80 kg e pneumatici Michelin 750/65 R26 MegaXbib a una pressione di 2,76 bar per gli pneumatici anteriori e di 2,06 bar per gli pneumatici posteriori.

Tablelle di selezione della benna per il movimentatore per usi agricoli 926M

Selezione della benna per scarico elevato – sollevamento standard

Movimentatore per usi agricoli 926M		Tipo di materiale		% fattore di riempimento											Carico ribalt. sterzata max.* kg					
		m ³	Contrappeso kg/m ³	115%	110%	100%	115%	100%	110%	100%	110%	100%	105%	100%		110%	105%	100%		
Fusion	3,0	Standard														115%	110%	105%	100%	6.294
	3,5	Standard								115%	110%	105%	100%							6.089
	4,1	Standard			115%	110%	105%	100%												5.676
	3,0	Standard														115%	110%	105%	100%	5.858
	3,5	Standard								115%	110%	105%	100%							5.786
	4,1	Standard			115%	110%	105%	100%												5.381

Selezione della benna per scarico elevato – sollevamento elevato

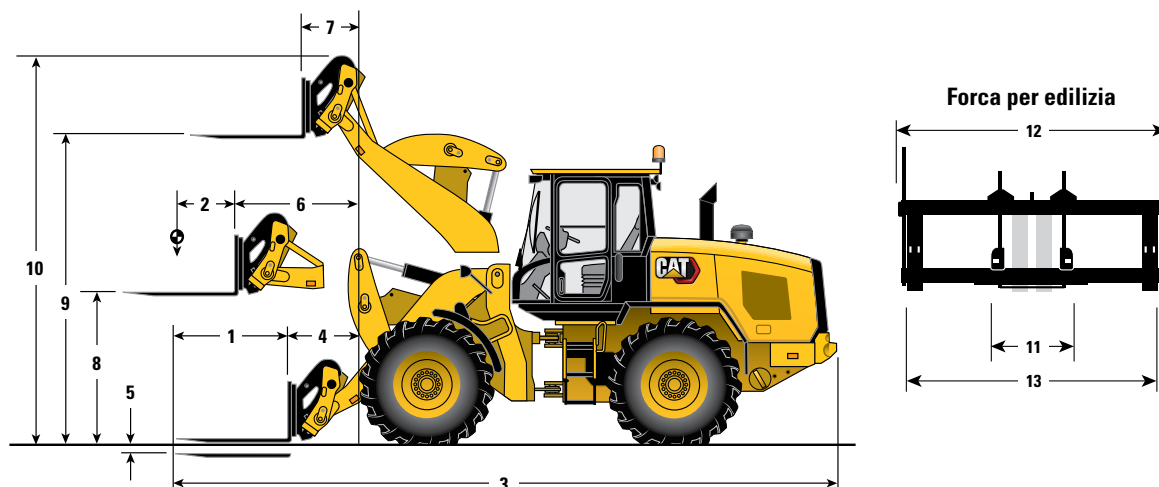
Movimentatore per usi agricoli 926M		Tipo di materiale		% fattore di riempimento										Carico ribalt. sterzata max.* kg						
		m ³	Contrappeso kg/m ³	110%	105%	110%	115%	110%	105%	100%	110%	105%	100%		110%	105%	100%			
Fusion	3,0	Standard														115%	110%	105%	100%	4.428
	3,5	Standard								115%	110%	105%	100%							4.267
	4,1	Standard			115%	110%	105%	100%												3.885
	3,0	Standard														115%	110%	105%	100%	4.159
	3,5	Standard								115%	110%	105%	100%							4.082
	4,1	Standard			110%	105%	100%													3.705

*Piena conformità allo standard ISO 14397-1 (2007), sezione da 1 a 6, che richiede una verifica del 2% tra i calcoli e le prove.

Le opzioni riguardanti la densità del materiale, il fattore di riempimento e il contrappeso sono variabili chiave nella scelta delle dimensioni di benna adeguate. Il fondo lungo e la gola aperta delle benne serie Performance, unitamente ai maggiori angoli di richiamo del leverismo ottimizzato, consentono di ottenere fattori di riempimento superiori rispetto al valore nominale ISO al 100%. Per le percentuali relative ai fattori di riempimento previsti in base al tipo di materiale, fare riferimento alla parte superiore della tabella e trovare il contrappeso e il fattore di riempimento corrispondenti al lato, per scegliere le dimensioni della benna adeguate.

Specifiche operative del movimentatore per usi agricoli 926M

Specifiche operative con forche



		Braccio Standard	Braccio lungo
1 Lunghezza del rebbio	mm	1.524	1.524
2 Baricentro	mm	762	762
3 Lunghezza: totale	mm	8.173	8.860
4 Sbraccio: Massa	mm	886	1.573
5 Altezza: Minima (parte inferiore del dente)	mm	51	86
6 Sbraccio: Braccio a livello	mm	1.514	2.084
7 Sbraccio: sollevamento massimo	mm	663	996
8 Altezza: braccio a livello (parte superiore del rebbio)	mm	1.768	1.799
9 Altezza: sollevamento massimo (parte superiore del rebbio)	mm	3.695	4.193
10 Altezza: totale	mm	5.006	5.503
11 Spaziatura minima forche	mm	530	530
12 Larghezza del portaforche	mm	2.498	2.498
13 Spaziatura massima forche	mm	2.375	2.375
Carico di ribaltamento - Macchina dritta ISO 14397-1*	kg	5.997	4.721
Carico di ribaltamento - massima sterzata ISO 14397-1*	kg	5.116	3.984
Peso operativo	kg	12.742	13.182
Carico nominale			
50% del carico di ribaltamento: SAE J1197**	kg	2.558	1.992
60% del carico di ribaltamento: terreno accidentato EN474-3**	kg	3.069	2.390
80% del carico di ribaltamento: terreno solido e piano EN474-3**	kg	4.092	3.187

*Piena conformità allo standard ISO 14397-1 (2007), sezioni da 1 a 6, che richiede una verifica del 2% tra i calcoli e le prove.

**Piena conformità agli standard EN474-3 e SAE J1197.

Le dimensioni indicate si riferiscono a un movimentatore per usi agricoli 926M configurato con attrezzature Fusion, contrappesi pesanti, operatore di 80 kg e pneumatici Michelin 750/65 R26 MegaXbib a una pressione di 2,76 bar per gli pneumatici anteriori e di 2,06 bar per gli pneumatici posteriori.

Caratteristiche tecniche aggiuntive del movimentatore per usi agricoli 926M

Attrezzatura a richiesta

	Peso operativo	Carico di ribaltamento – massima sterzata
Variante con opzioni smontate	kg	kg
Controllo dell'assetto	-49	-27
Variante con opzioni aggiunte	kg	kg
Protezione, laterale trasmissione	+11	+9
Pacchetto per avviamento a freddo	+54	+77
Protezione, basamento motore	+19	+25
Protezione, inferiore trasmissione	+77	+72
Protezione, albero di trasmissione	+44	+12
Lubrificazione automatica	+64	+23

Pneumatici

Variante con pneumatici a richiesta rispetto agli pneumatici 750/65 R26 MegaXbib	20.5 R25 XHA2 L3	620/75 R26 MegaX
	mm	mm
Altezze verticali	-75	-52
Sbraccio: benna a 45°	+67	+10
Larghezza: Agli pneumatici	-270	-125
Raggio di sterzata: all'esterno degli pneumatici	-155	-102
Raggio di sterzata: all'interno degli pneumatici	+135	+63
	kg	kg
Carico di ribaltamento – macchina dritta	-14	-160
Carico di ribaltamento – massima sterzata	-12	-138
Peso operativo	-20	-236



Attrezzatura standard e a richiesta del movimentatore per usi agricoli 926M

Attrezzatura standard

L'attrezzatura standard può variare. Per ulteriori informazioni, rivolgersi al dealer Cat di zona.

TRASMISSIONE

- Protezioni delle tenute Duo-Cone™ sull'assale
- Funzione di spegnimento automatico al minimo
- Motore Cat C7.1
 - Modalità di potenza (Standard e Performance)
 - Potenza per gamma (Elevata potenza nella Gamma 4)
 - Con turbocompressore e post-refrigeratore
 - Filtro antiparticolato diesel (permanente)
- Avviamento codificato (richiede display secondario)
- Bloccaggio dei differenziali nell'assale anteriore
- Freni a disco in bagno d'olio ad azionamento idraulico sigillati
- Ventola di raffreddamento ad azionamento idraulico e "on demand"
- Trasmissione idrostatica a comando elettronico
 - Modalità operatore (predefinita, convertitore di coppia, Hystat e ghiaccio)
 - Aggressività del cambio direzionale (alta, media, bassa)
 - Regolazione del tiro al cerchio e della coppia alle ruote
 - Regolazione della velocità di avanzamento, creeper e della velocità a terra
- Freno di stazionamento elettrico
- Kit di raffreddamento su piano singolo con una densità di sei alette per pollice
- Porte di prelievo olio
- Blocco dell'acceleratore e limitatore di velocità massima

IDRAULICA

- Finecorsa di sollevamento, abbassamento e inclinazione automatici, regolabili dalla cabina
- Modalità benne e forche, regolabili in cabina
- Smorzamento del cilindro al disinnesto automatico e finecorsa meccanici
- Comando in modalità fine (veloce, media, bassa)
- Impostazione della risposta idraulica (veloce, media, bassa)
- Impianto idraulico e dello sterzo con rilevamento del carico
- Comandi idraulici a joystick montati sul sedile

IMPIANTO ELETTRICO

- Alternatore, 115 A, per impieghi pesanti
- Batterie, sistema a 24 V 1.000 CCA (2), interruttore di scollegamento
- Allarme di retromarcia
- Interruttore di arresto di emergenza
- Luci di lavoro e per la circolazione su strada alogene, luci posteriori a LED
- Product Link PRO con tre anni di abbonamento
- Montante per avviamento di emergenza
- Interruttori principali e delle funzioni critiche ripristinabili

CABINA

- Cintura di sicurezza retrattile ad alta visibilità da 75 mm, con allarme acustico e spia
- Controllo automatico della temperatura
- Cabina pressurizzata
- Telecamera posteriore
- Specchietti esterni riscaldati con parabola inferiore
- Leva di sgancio dello sportello cabina ad altezza terra
- Blocco controllo idraulico
- Specchietto singolo
- Vano portavivande
- Altoparlanti con predisposizione per radio
- Sbrinatoro finestrino posteriore, elettrico
- Comando multifunzionale montato sul piantone
 - luci, tergicristalli e indicatori di direzione
- Volante telescopico e inclinabile
- Parabrezza colorato
- Tergi/lavavetri, 2 velocità e intermittente, anteriori, luci, tergicristalli, indicatori di direzione
- Sedile con sospensioni, in tessuto

ALTRA ATTREZZATURA STANDARD

- Ampi sportelli di accesso con forza di apertura/chiusura regolabile
- Leverismo con barra a Z ottimizzato Cat con sollevamento in parallelo
- Attacco per traino con perno
- Punti di lubrificazione a distanza
- Vani e scomparti con chiusura a chiave

Attrezzatura a richiesta

L'attrezzatura a richiesta può variare. Per ulteriori informazioni, rivolgersi al dealer Cat di zona.

- Lubrificazione automatica, integrata nel display secondario
- Flusso ausiliario, funzioni 3a e 4a
- Differenziale posteriore a slittamento limitato
- Faro rotante stroboscopico
- Cabina Deluxe (standard in Europa)
 - Telecamera posteriore integrata nel display avanzato
 - Specchietti esterni riscaldati a regolazione elettrica (2)
 - Display secondario per l'attivazione delle funzioni e la regolazione dei parametri
 - Illuminazione interna a LED
 - Tendina parasole, anteriore e posteriore
 - Display touchscreen secondario
 - Regolazione della velocità di attivazione del controllo dell'assetto
 - Promemoria degli interventi di manutenzione preventiva
 - Funzione di guida integrata (in 26 lingue)
- Telecamera, montata sul tetto, vista anteriore con display separato
- Pacchetto per avviamento a freddo
 - Dispositivo di ausilio all'avviamento a etere, riscaldatore blocco e batterie aggiuntive, 1.000 CCA (4 in totale)
- Contrappeso, opzioni aggiuntive
- Attacco (Fusion e ISO 23727)
- Kit detriti (basso, medio, alto)
- Parafanghi (copertura estesa e copertura totale)
- Pacchetti di protezione
- Leverismo, versione a braccio lungo
- Luci, ausiliarie, alogene o a LED con illuminazione del vano motore e DEF
- Tecnologia del carico utile
 - Cat Production Measurement (CPM)
 - Stampante CPM
- Product Link ELITE con funzionalità software push, registrazione dati, istogrammi e mappatura delle tendenze
- Pacchetti radio
- Rilevamento oggetti posteriori
- Sistema di controllo dell'assetto, regolabile tramite il display secondario
- Sedili
 - Sedile Deluxe – sedile a sospensione pneumatica completamente regolabile in tessuto con schienale medio
 - Sedile Premium – sedile a sospensione pneumatica completamente regolabile in pelle e tessuto con schienale alto e supporto lombare pneumatico. Il sedile è dotato di riscaldamento e ventilazione della seduta e dello schienale.
- Sterzo
 - Doppia modalità e secondario
- Monitoraggio pressione pneumatici (TPM, Tire Pressure Monitoring)

Per informazioni complete sui prodotti Cat, i servizi dei dealer e le soluzioni per il settore, visitare il sito Web all'indirizzo www.cat.com.

© 2021 Caterpillar
Tutti i diritti riservati

Materiali e caratteristiche tecniche sono soggetti a variazione senza obbligo di preavviso. Le macchine illustrate nelle foto possono comprendere attrezzature aggiuntive. Consultare il dealer Cat per informazioni sulle opzioni disponibili.

CAT, CATERPILLAR, LET'S DO THE WORK, i rispettivi loghi, "Caterpillar Corporate Yellow", i marchi "Power Edge" e Cat "Modern Hex" nonché le identità dei prodotti qui usati sono marchi di fabbrica di Caterpillar e non possono essere usati senza permesso.

VisionLink è un marchio di Trimble Navigation Limited, registrato negli Stati Uniti e in altri paesi.

ALHQ7638-02 (11-2020)
Sostituisce ALHQ7638-01
(Europe)

