

M320

WIELGRAAFMACHINE



Motorvermogen (ISO 14396:2002) 129 kW (174 hp)
Bedrijfgewicht maximaal 21.200 kg (46.740 lbs)

Voldoet aan emissienormen Amerikaanse EPA Tier 4 Final en Euro-V.

CAT[®]

DE NIEUWE CAT® M320

EFFICIËNTIE VERHOGEN

De Cat® M320 Wielgraafmachine maximaliseert prestaties met een tot wel 16 procent groter zwenkoppel om de klus sneller te kunnen klaren. Bespaar tijd en geld: tot 10% lagere onderhoudskosten, langere onderhoudsintervallen en 100% dagelijks onderhoud op maaiveldhoogte. In combinatie met een comfortabele werkomgeving zorgt de M320 ervoor dat u snel en efficiënt kunt werken.



NIEUWE GENERATIE WIELGRAAFMACHINES

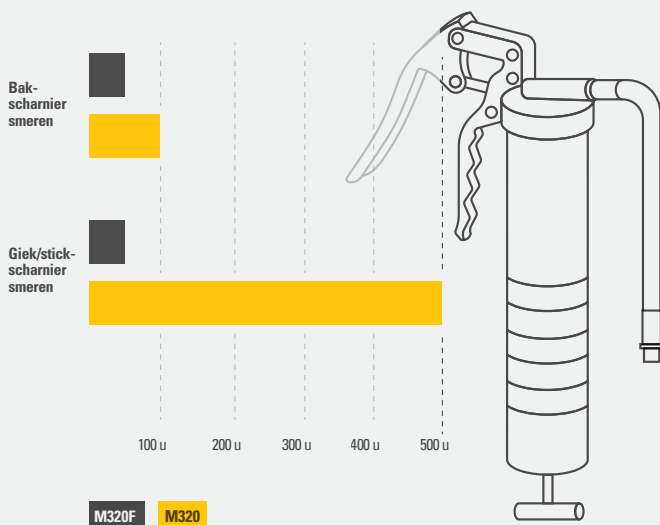
De nieuwe lijn Cat graafmachines biedt meer keuze dan ooit voor uw bedrijf.

- + LAGERE BEDRIJFS- EN ONDERHOUDSKOSTEN
- + MEER EFFICIËNTIE EN ZICHT VOOR DE MACHINIST
- + MEER COMFORT IN DE CABINE

De nieuwe generatie Cat wielgraafmachines helpen uw bedrijf sterker te worden door u nieuwe manieren te bieden om zoveel mogelijk werk gedaan te krijgen tegen kosten die uw bedrijf aankan.



DOE MEER DOOR LANGERE INTERVALLEN



MAXIMALE PRESTATIES

Werk sneller met 16% meer zwenkkoppel en door minder brandstof en dieseluitlaatvloeistof (DEF) te verbruiken. Integratie van een tiltrotator verhoogt de veelzijdigheid, waardoor u met één machine meer klussen sneller kunt klaren.

TOT 10% LAGERE ONDERHOUDSKOSTEN

Minder onderhoudskosten, in combinatie met 100% dagelijks onderhoud op maaiveldhoogte en langere onderhoudsintervallen verhogen de uptime en houden de totale kosten laag.

VERBETERD COMFORT IN DE CABINE

Werk comfortabel door de ergonomische bedieningsorganen en cabine-opties. U ziet meer met camera's naar achteren en opzij en een optioneel 360° zichtstelsel voor de machine.

NIEUW CABINEONTWERP MAAKT HARD WERKEN GEMAKKELIJK

Comfort en bewegingsefficiëntie zorgen ervoor dat u de hele dienst productief en alert blijft. Door een opklapbare console aan de linkerkant kunt u de cabine gemakkelijk betreden en verlaten, en de standaardzitting is breed en verstelbaar voor machinisten van vrijwel elk formaat.



ERGONOMISCHE BEDIENINGSELEMENTEN

De bedieningselementen zijn gemakkelijk te bereiken, zodat u comfortabel kunt werken met minimaal draaien en keren.

MINDER TRILLINGEN IN DE CABINE

Werk comfortabeler met minder cabinetrillingen door geavanceerde viscosedempers. De cabine met kantelbeveiliging (Rollover Protection Structure - ROPS) voldoet aan de eisen van ISO12117-2:2008 en houdt lawaai van buitenaf tegen.

BLUETOOTH® VERBINDING

De met Bluetooth geïntegreerde radio zorgt voor naadloze verbinding met de mobiele telefoon om te luisteren naar muziek en podcasts en om hands-free te bellen.

WERK TOT 45% PRODUCTIEVER

MET GEBRUIKSVRIENDELIJKE, GEÏNTEGREERDE CAT® TECHNOLOGIE



OPTIONELE TECHNOLOGIEËN OMVATTEN:



CAT GRADE MET 2D

Cat Grade met 2D helpt machinisten om sneller het gewenste niveau te bereiken. Interne processors en sensoren bieden realtime aanwijzingen voor de te graven afstand, zonder giswerk. Werk veiliger met minder grondpersoneel voor het controleren van het werkterrein op obstakels of hellinghoek. Alle Cat Grade-systemen zijn compatibel met radio's en basisstations van Trimble.

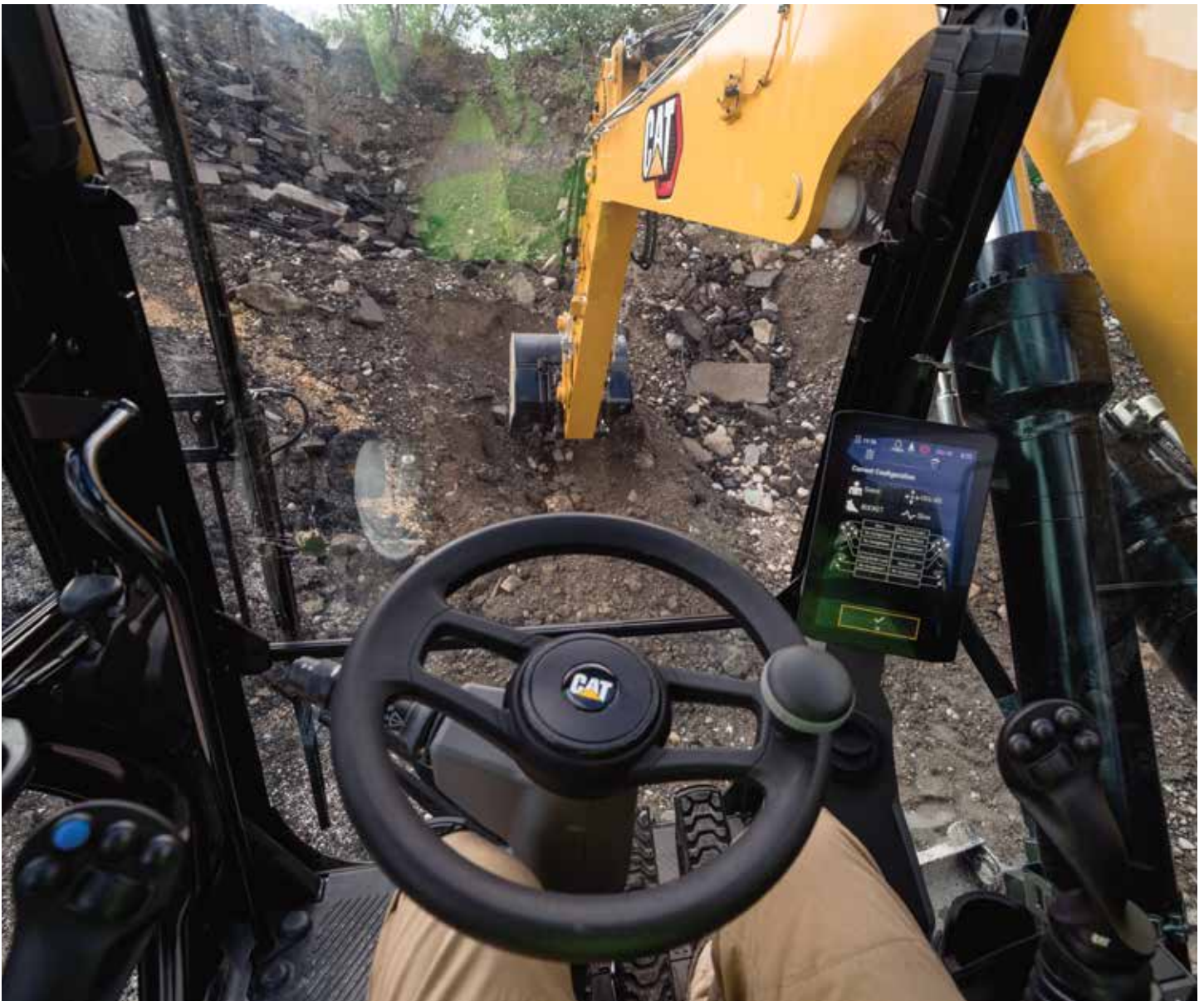


CAT PAYLOAD

Met Cat Payload kunt u nauwkeurige laaddoelen bereiken om uw bedrijfsefficiëntie te verbeteren. Pak een lading materiaal op – met een combinatie van laadbak en duim of grijper en knijperbak – en krijg realtime schattingen van het gewicht zonder te hoeven zwenken.

De Cat technologie geeft u de nodige voorsprong. Machinisten van alle ervaringsniveaus zullen met meer vertrouwen, snelheid en nauwkeurigheid graven, laden en nivelleren om tijd en geld te besparen.

CAT TECHNOLOGIE MEER WERK, MINDER TIJD



KLAAR KLUSSEN SNELLER MET MINDER HERSTELWERK

Met Cat Grade met Advanced 2D kunt u eenvoudig nivelleerontwerpen maken en bewerken op een tweede 240 mm (10") aanraakscherm met hoge resolutie. Cat Grade met 3D voegt real-time, nauwkeurige plaatsbepaling toe met behulp van GPS en GLONASS. Hebt u al geïnvesteerd in een grade-infrastructuur? U kunt nivelleersystemen van Trimble op de machine installeren.



VERMOGENSMODI

Stel uw voorkeur voor de vermogensmodus in en sla deze op via de machinist-ID. Eigenaren kunnen de modus vergrendelen waarin zij hun machinisten willen laten werken als hulpmiddel bij het beheren van het brandstofverbruik.



STARTEN ZONDER SLEUTEL

De M320 gebruikt een sleutellose startknop voor de motor. Dit verhoogt de veiligheid van de machine door het gebruik van machinist-ID-codes om de toegang tot de machine te beperken en te volgen. Codes kunnen handmatig worden ingevoerd of via een optionele Bluetooth-sleutelhouder.



AANPASBARE JOYSTICKS

De werking van de joysticks kan worden aangepast vanaf de monitor. Het patroon en de respons van de joystick kunnen worden aangepast aan de voorkeur van de machinist. Alle voorkeuren worden opgeslagen met de machinist-ID en hersteld bij het inloggen. Maak de bediening gemakkelijker met de aanraking van een joystickknop. Extra relais stellen je in staat een CB-radio, zwaailamp en zelfs een waterinjectiesysteem voor stofbestrijding in of uit te schakelen zonder uw handen van de joysticks te halen.



MONITOR MET AANRAAKSCHERM

De meeste machine-instellingen kunnen worden geregeld via de monitor met 203 mm (8 inch) aanraakscherm en hoge resolutie. Er zijn 42 talen beschikbaar en de monitor is gemakkelijk afleesbaar vanuit de stoel.

SMARTBOOM™

SmartBoom™ laat de giek vrij op en neer bewegen zonder pompobbrengst te gebruiken, zodat machinisten zich kunnen focussen op de werktuigbediening en de cyclus soepeler verloopt.

AUTOMATISCHE ASVERGREDELING MET AUTOMATISCHE REM

De as vergrendelt bij nul snelheid en ontgrendelt wanneer het rijpedaal wordt ingetrapt. De as kan ook handmatig worden vergrendeld met een knop op de rechterconsole. Automatische rem- en asvergrendeling activeert automatisch de bedrijfsrem en blokkeert het pendelen van de as. Dit wordt geactiveerd wanneer het rijpedaal in neutraal staat en de snelheid van de machine bijna nul is.

RIJREGELING

Met het rijcomfortsysteem kunt u sneller over ruw terrein rijden met een verbeterde rijkwaliteit. Accumulatoren dienen als schokdempers om comfortabeler te rijden.

JOYSTICKBESTURING

Houd beide handen aan de joysticks terwijl u tegelijkertijd de giek en stick beweegt en de machine verplaatst met de schuifschakelaar op de rechter joystick.



WERK EFFICIËNTER
MET MINDER STRESS

BREID UW MOGELIJKHEDEN UIT

MET MEER ZWENKKOPPEL EN EEN LAGER VERBRUIK

Een hoger zwenkkoppel maakt het rijden, zwenken en werken op hellingen gemakkelijk. Vul greppels op en beweeg sneller dan voorheen over uw werkterrein, zodat u productiever kunt zijn en klussen snel kunt klaren. Een geavanceerd hydraulisch systeem zorgt voor de optimale balans van vermogen en efficiëntie. Tegelijkertijd biedt het de controle die u nodig hebt om nauwkeurig te graven.



LAGERE ONDERHOUDSKOSTEN

TOT 10%



DOE MEER, BETAAL MINDER

Met langere en beter gesynchroniseerde onderhoudsintervallen krijgt u meer gedaan tegen lagere kosten. Geconsolideerde filterlocaties zorgen ervoor dat onderhoud sneller kan worden uitgevoerd.

INFORMATIE BINNEN HANDBEREIK

Bekijk bedrijfsinformatie zoals brandstof- en oliepeil en kritische onderhoudswaarschuwingen op de monitor met aanraakscherm in de cabine. De levensduur en onderhoudsintervallen van de filters in uw machine kunnen eveneens in de gaten worden gehouden via de monitor in de cabine.

NIEUWE FILTERS DIE LANGER MEEGAAN

Het nieuwe hydrauliekoliefilter biedt een betere filtratie en heeft terugslagkleppen om de olie schoon te houden wanneer het filter wordt vervangen. Het gaat tot 50% langer mee dan eerdere filterontwerpen.

VEILIGHEIDS- KENMERKEN

LET OP UW MENSEN EN MATERIEEL



DAGELIJKS ONDERHOUD OP MAAVELDHOOGTE

Alle dagelijkse onderhoudscontroles kunnen worden uitgevoerd op maaiveldhoogte, waardoor het onderhoud sneller, gemakkelijker en veiliger kan verlopen. Tot de controlepunten behoren de peilstok voor motorolie, de brandstof- en waterafscheider, de water- en bezinkselaftapleiding voor de brandstoftank en het controlepunt voor de koelvloeistof van het koelsysteem.

2D E-LIMIET

De standaard 2D e-limiet wordt af fabriek geïntegreerd en voorkomt dat enig deel van de graafmachine buiten de door de machinist ingestelde punten beweegt.

TOEGANG TOT BOVENSTE PLATFORM

Het onderhoudsplatform biedt een eenvoudige, veilige en snelle toegang tot het bovenste platform. De treden zijn van gestanste antislipplaat om uitglijden te voorkomen.

VEILIGE START

Gebruik uw pincode op de monitor of de optionele Bluetooth-sleutelhanger om de startfunctie met drukknoppen in te schakelen.

ZIE HET WERKTERREIN OM U HEEN

Vergrote ramen en een verbeterde indeling van de machine verbeteren het zicht vanaf de zitplaats in de cabine. Standaard achteruitkijkcamera's en camera's aan de rechterkant zorgen ervoor dat machinisten zich altijd bewust blijven van hun omgeving. Er is ook een optioneel 360°-zichtsysteem beschikbaar. Krachtige, lang meegaande LED-lampen verbruiken minimale hoeveelheden stroom en zorgen ervoor dat u veilig blijft bij werken in het donker.

CAT EQUIPMENT MANAGEMENT-TECHNOLOGIE

HAALT HET GISWERK UIT HET BEHEREN VAN UW UITRUSTING

Cat Equipment Management-technologie maakt het beheer van uw bouwterreinen eenvoudiger door gegevens over uw materieel, materialen en personen te verzamelen en deze gegevens in aanpasbare formaten te presenteren.



PRODUCT LINK™

Product Link™ verzamelt automatisch en nauwkeurig gegevens van uw bedrijfsmiddelen – elk type en merk. Informatie zoals locatie, bedrijfsuren, brandstofverbruik, productiviteit, stationairtijd, onderhoudswaarschuwingen, diagnosecodes en de toestand van de machine kan online worden bekeken via webgebaseerde en mobiele toepassingen.



VISIONLINK®

Verkrijg altijd en overal toegang tot informatie met VisionLink®. Gebruik dit om weloverwogen beslissingen te nemen die de productiviteit verhogen, de kosten verlagen, het onderhoud vereenvoudigen en de veiligheid en beveiliging op uw werkterrein verbeteren. Via verschillende abonnementsopties kan uw Cat dealer u helpen precies te configureren wat u nodig hebt om uw machinepark te verbinden en uw bedrijf te beheren, zonder te hoeven betalen voor extra's die u niet wilt. Er zijn abonnementen beschikbaar met mobiele telefonie of satelliettechnologie (of beide).



Services op afstand is een reeks technologieën die de efficiëntie op het werkterrein verbeteren.

Opsporen van storingen op afstand stelt uw Cat dealer in staat op afstand diagnostische tests uit te voeren op uw aangesloten machine en potentiële problemen te identificeren terwijl de machine in bedrijf is. Opsporen van storingen op afstand helpt ervoor te zorgen dat de monteur meteen de eerste keer met de juiste onderdelen en gereedschappen arriveert, zodat extra bezoeken overbodig worden en u tijd en geld bespaart.

Software-updates op afstand werkt de software aan boord bij om de tijd voor updates met wel 50% te verkorten. U kunt de update starten op een moment dat u uitkomt, waardoor uw algehele bedrijfsefficiëntie toeneemt.

Met de **Cat app** kunt u uw bedrijfsmiddelen op elk moment rechtstreeks vanaf uw smartphone beheren. U kunt de locatie en bedrijfsuren van uw machinepark en andere informatie bekijken. U ontvangt kritieke waarschuwingen voor vereist onderhoud en kunt zelfs een serviceverzoek indienen bij uw plaatselijke Cat dealer.

VERHOOG UW PRODUCTIVITEIT EN WINSTGEVENDHEID MET CAT UITRUSTINGSSTUKKEN

Breid de prestaties van uw machine eenvoudig uit door gebruik te maken van het assortiment uitrustingsstukken van Cat. Elk Cat uitrustingsstuk is op het gewicht en vermogen van Cat wielgraafmachines afgestemd om de prestaties, veiligheid en stabiliteit te verhogen.

LAADBAKKEN



GRIJPERS



HYDRAULISCHE HAMERS



MULTI-PROCESSORS



SCHAREN



VERGRUIZERS



TILTROTATORS



VERDICTERS



KOPPELINGEN



TECHNISCHE SPECIFICATIES

Zie cat.com voor volledige specificaties.

MOTOR		
Motor type	Cat® C4.4	
Motorvermogen - ISO 14396:2002	129 kW	174 hp
Motorvermogen - ISO 14396:2002 (DIN)	176 hp (pk)	
Nettovermogen - ISO 9249:2007	128 kW	171 hp
Netto vermogen - ISO 9249:2007 (DIN)	174 hp (pk)	
Boring	105 mm	4 in
Slag	135 mm	5 in
Cilinderinhoud	4,4 L	268,5 inch ³
<ul style="list-style-type: none"> • Het opgegeven nettovermogen is het beschikbare vliegwielvermogen als de motor is uitgerust met een ventilator, luchtfilter, CEM-uitlaatgasbehandeling, dynamo en koelventilator draaiend op middelhoog toerental. • Aanbevolen voor gebruik tot een hoogte van 4500 m (14.760 ft) met correctie van motorvermogen boven 3000 m (9840 ft). • Nominaal toerental 2200 tpm. 		

HYDRAULISCH SYSTEEM		
Hoofdsysteem - maximale stroom	306 L/min	81 gal/min
Maximale druk - uitrusting	37.000 kPa	5366 psi
Maximale druk - rijden	35.000 kPa	5076 psi
Maximale druk - zwenken	39.500 kPa	5729 psi

ZWENKMECHANISME		
Zwensnelheid	9,2 tpm	
Maximaal zwenkoppel	52,5 kN·m	38.722 lbf·ft

GEWICHTEN		
Bedrijfs gewicht - minimaal	18.800 kg	41.450 lb
Bedrijfs gewicht - maximaal	21.200 kg	46.740 lb

VULHOEVEELHEDEN		
Brandstoftank	470 l	124,2 gal
Tank voor dieseluitleatvloei stof (DEF)	30 l	7,9 gal
Koelsysteem	31,7 l	8,4 gal
Motorolie	13 l	3,4 gal
Hydrauliekolietank	155 l	40,9 gal
Hydraulisch systeem (inclusief tank)	270 l	71,3 gal
Eindaandrijving	2,5 l	0,7 gal

AFMETINGEN		
Giek	Variabele hoek 5260 mm (17'3")	
Stick	Bereik 2,5 m (8'2")	
Laadbak	GD 0,98 m ³ (1,28 yd ³)	
Transporthoogte (bovenkant van cabine)	3370 mm	11'1"
Steunpunt	3850 mm	11'9"
Transportlengte	8925 mm	29'3"
Zwenkstraal over achterkant	2600 mm	8'6"
Speling van contragewicht	1306 mm	4'3"
Bodemvrijheid	420 mm	1'5"
Lengte onderwagen (met blad en steunpoot)	5050 mm	16'7"
Wielbasis	2700 mm	8'10"

WERKBEREIKEN EN KRACHTEN		
Giektipe	Variabele hoek 5260 mm (17'3")	
Stick	Bereik 2,5 m (8'2")	
Laadbak	GD 0,98 m ³ (1,28 yd ³)	
Laadhoogte	6960 mm	22'10"
Snijhoogte	9950 mm	32'8"
Graafdiepte	6030 mm	19'9"
Reikwijdte op maaiveldhoogte	9290 mm	30'6"
Graafdiepte, verticale wand	4230 mm	13'11"
Laadbakkrachten (ISO)	137 kN	30.799 lbf
Graafarmkrachten (ISO)	92 kN	20.682 lbf
<ul style="list-style-type: none"> • Bereikwaarden zijn met dubbele luchtbanden (10.00-20). • Bereikwaarden worden berekend met GD-laadbak (CW) en CW-30-snelkoppeling met een kantelradius van 1535 mm (5'0"). 		

AIRCONDITIONINGSYSTEEM		
<ul style="list-style-type: none"> • Het airconditioningsysteem van deze machine bevat het gefluoreerde broeikasgas R134a als koelmiddel (aardopwarmingsvermogen = 1430). Het systeem bevat 0,85 kg koelmiddel, dat een CO₂-equivalent heeft van 1,216 metrische ton. 		

STANDAARD & OPTIONELE UITRUSTING

Standaard- en optionele uitrusting kunnen verschillen. Raadpleeg uw Cat dealer voor bijzonderheden.

CABINE	STANDAARD	OPTIONEEL
ROPS, geavanceerde geluidsisolatie (ISO 12117-2:2008)	•	
Deluxe-cabine		•
Premium-cabine		•
Extra relais		•
LCD-monitor met aanraakscherm, 254 mm (10 in), hoge resolutie	•	
CAT TECHNOLOGIE	STANDAARD	OPTIONEEL
Product Link™	•	
Flash en problemen oplossen op afstand	•	
Cat® Grade met 2D		•
Cat Grade met geavanceerde 2D		•
Cat Grade met 3D		•
Cat Payload		•
2D e-limiet		•
Laservanger		•
MOTOR	STANDAARD	OPTIONEEL
Selectie van vermogensmodus	•	
Laag onbelast draaien met één druk op de toets met automatische motortoerentalregeling	•	
Automatische motoruitschakeling bij stationair draaien	•	
Koelvermogen voor hoge omgevings-temperaturen tot 52 °C (125 °F)	•	
Koudestartvermogen tot -18 °C (0 °F)	•	
Luchtfilter met twee elementen en geïntegreerd voorfilter	•	
Elektrische vraaggestuurde koelventilatoren met automatische omkeerfunctie	•	
Elektrische brandstofopvoerpomp	•	
HYDRAULISCH SYSTEEM	STANDAARD	OPTIONEEL
Automatische zwenkrem	•	
Automatische voorverwarming van hydrauliekolie	•	
Elektronische hoofdregelklep	•	
Antidrifkleppen voor giek en stick	•	
Terugslagkleppen voor neerlaten van giek/stick		•
Joysticks met één schuif	•	
Joysticks met twee schuiven		•
Extra circuit voor gecombineerde opbrengst/hoge druk		•
Modus voor groot hefvermogen	•	
Snelkoppelingscircuit	•	
SmartBoom™		•
Rijregeling		•
Ondersteuning voor Cat zwenkinrichting		•
Joystickbesturing		•
Afzonderlijke zwenkpomp	•	

GIEK EN STICKS	STANDAARD	OPTIONEEL
Eendelige giek van 5650 mm (18'6")		•
Variabel verstelbare giek van 5260 mm (17'3")		•
Stick van 2500 mm (8'2")		•
Stick van 2900 mm (9'6")		•
ONDERWAGEN EN CONSTRUCTIES	STANDAARD	OPTIONEEL
10.00-20 16 PR, dubbele banden		•
11.00-20 16 PR, dubbele banden		•
315/70R 22.5, dubbele banden zonder speling		• ¹
445/70R 19.5, enkele banden		•
Aandrijving op alle wielen	•	
Automatische vergrendeling van rem/as	•	
Contragewicht van 3600 kg (7937 lb)		• ¹
Contragewicht van 4200 kg (9259 lb)		•
Spatborden, voor en achter, synthetisch	•	
ELEKTRISCH SYSTEEM	STANDAARD	OPTIONEEL
Ledlichten op giek en cabine	•	
Ledverlichting op chassis (links en rechts) en contragewicht	•	
Weg- en indicatielampen, vóór en achter	•	
Onderhoudsvrije accu's	•	
Gecentraliseerde hoofdschakelaar van elektrisch systeem	•	
Elektrische brandstoftankpomp		•
SERVICE EN ONDERHOUD	STANDAARD	OPTIONEEL
Monsterafnamepoorten voor systematisch onderzoek van smeerolie (S•O•S SM)	•	
Automatisch smeersysteem voor uitrustingsstukken en zwenksysteem		•
VEILIGHEID EN BEVEILIGING	STANDAARD	OPTIONEEL
Camera voor zicht naar achteren en naar rechts	•	
360°-zicht		•
Groothoekspiegels	•	
Motorstopschakelaar op maaiveldhoogte	•	
Antislip-plaat en verzonken bouten op serviceplatform	•	
Signalerings-/waarschuwingsclaxon	•	

¹Alleen Europa.

Niet alle opties zijn in alle regio's leverbaar. Raadpleeg uw plaatselijke Cat dealer voor de specifieke beschikbaarheid in uw regio.
Raadpleeg voor aanvullende informatie de brochures met technische specificaties voor de M320, die beschikbaar zijn op www.cat.com of uw Cat dealer.

Voor meer complete informatie over Cat producten, deaierdiensten en industrieoplossingen kunt u ons op internet bezoeken op www.cat.com.

Materialen en specificaties kunnen zonder kennisgeving worden gewijzigd. De op de foto's afgebeelde machines kunnen zijn voorzien van extra uitrusting. Neem contact op met uw Cat dealer voor beschikbare opties.

© 2022 Caterpillar. Alle rechten voorbehouden. CAT, CATERPILLAR, LET'S DO THE WORK, hun respectievelijke logo's, Product Link, SmartBoom, S•O•S, "Caterpillar Corporate Yellow", de "Power Edge" en Cat "Modern Hex" trade dress, en ook de bedrijfs- en productidentiteit die hier gebruikt worden, zijn handelsmerken van Caterpillar en mogen niet zonder toestemming gebruikt worden. VisionLink is een handelsmerk van Caterpillar Inc., geregistreerd in de Verenigde Staten en andere landen.

www.cat.com www.caterpillar.com

ADXQ3157-02
Vervangt: ADXQ3157-01
Versienummer: 07C
(Aus-NZ, Eur,
Turkey, N Am)

