

M320

KOPARKA KOŁOWA



Moc silnika (ISO 14396:2002)	129 kW (174 hp)
Maksymalna masa eksploatacyjna	21 200 kg (46 740 funtów)

Spełnia wymogi norm emisji spalin EPA Tier 4 Final (USA)/Stage V (UE).

CAT[®]

NOWOŚĆ

CAT® M320

WIĘKSZE OSZCZĘDNOŚCI

Koparka kołowa Cat® M320 maksymalizuje wydajność pracy. Moment obrotowy wyższy nawet o 16% pozwala szybciej wykonać każde zadanie. Możesz oszczędzić do 10% w czasie i pieniądzy dzięki kosztom konserwacji, dłuższemu okresom międzyobsługowym i wykonywaniu 100% codziennych zabiegów serwisowych na poziomie podłoża. Komfortowe i ergonomiczne stanowisko operatora sprawia, że praca za pomocą M320 jest szybsza i sprawniejsza.



KOPARKI KOŁOWE NASTĘPNEJ GENERACJI

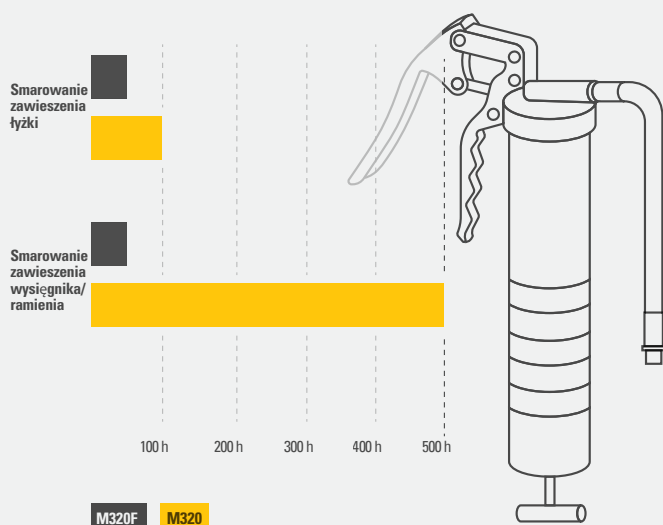
Nowa linia koparek Cat oferuje więcej możliwości dla Twojej firmy niż kiedykolwiek wcześniej.

- + NIŻSZE KOSZTY EKSPLOATACJI I KONSERWACJI
- + ZWIĘKSZONA EFEKTYWNOŚĆ PRACY OPERATORA I WIDOCZNOŚĆ
- + WIĘKSZY KOMFORT W KABINIE

Koparki kołowe Cat nowej generacji, pomogą Ci wzmocnić swoją firmę. Oferują nowe sposoby na wykonanie największej ilości pracy przy kosztach dostosowanych do Twojej działalności.



WIĘCEJ CZASU NA PRACĘ MNIJ KONSERWACJI



MAKSYMALIZACJA WYDAJNOŚĆ

Szybsza praca dzięki 16% większemu momentowi obrotowemu mechanizmu obrotu i niższe zużycie paliwa oraz płynu DEF. Wszechstronna głowica obrotowo-uchylna pozwala wykonywać więcej prac przy użyciu tej samej maszyny.

DO 10% NIŻSZE KOSZTY KONSERWACJI

Niższe koszty konserwacji połączone z codzienną konserwacją w 100% z poziomu podłoża oraz wydłużonymi okresami międzyprzeglądowymi skracają przestoje i obniżają koszty ogólne. obniżenie ogólnych kosztów.

ZWIĘKSZONY KOMFORT PRACY W KABINIE

Pracuj wygodnie dzięki ergonomicznemu układowi sterowania i możliwościom kabiny. Uzyskaj lepszą widoczność dzięki kamerom wstecznym i bocznym oraz opcjonalnemu systemowi pozwalającym uzyskać widok pod kątem 360° dookoła maszyny.

NOWA KONSTRUKCJA KABINY

TRUDNA PRACA BEZ WYSIŁKU

Komfort i efektywność ruchu pomagają utrzymać wydajność i czujność przez całą zmianę. Odchylana lewa konsola umożliwia łatwe wsiadanie i wysiadanie z kabiny, a standardowy fotel jest szeroki i regulowany, co z kolei pozwala na wygodną pracę operatorów o praktycznie każdym wzroście.



ERGONOMICZNY UKŁAD ELEMENTÓW STERUJĄCYCH

Elementy sterujące są łatwo dostępne, co pozwala na wygodne operowanie nimi przy minimalnej ilości ruchów.

MNIEJSZE DRGANIA W KABINIE

Pracuj komfortowo dzięki ograniczeniu wibracji w kabinie uzyskanemu poprzez zastosowanie elastycznych mocowań. Standardowa kabina z konstrukcją chroniącą przed skutkami przewrócenia się maszyny (ROPS) spełnia wymagania normy ISO 12117-2:2008

POŁĄCZENIE BLUETOOTH®

Radio z funkcją Bluetooth umożliwia podłączenie telefonu komórkowego oraz słuchanie muzyki i podcastów, a także prowadzenie rozmów za pomocą zestawu głośnomówiącego.

ZWIĘKSZ SWOJĄ WYDAJNOŚĆ NAWET O 45%

DZIĘKI PROSTEJ W UŻYCIU ZINTEGROWANEJ TECHNOLOGII CAT®



OPCJONALNE TECHNOLOGIE OBEJMUJĄ:



CAT GRADE Z FUNKCJĄ 2D

System Cat Grade z funkcją 2D to technologia pomagająca operatorom szybciej osiągnąć wymagany profil terenu. Procesory i czujniki pokładowe zapewniają w czasie rzeczywistym wskazówki dotyczące poziomu nachylenia, bez konieczności zgadywania. Pracuj bezpieczniej dzięki wymaganej mniejszej liczbie pracowników, którzy muszą sprawdzać, czy w obszarze pracy nie ma przeszkód lub spadku. Wszystkie systemy Cat Grade są kompatybilne z radiami i stacjami bazowymi producentów Trimble.

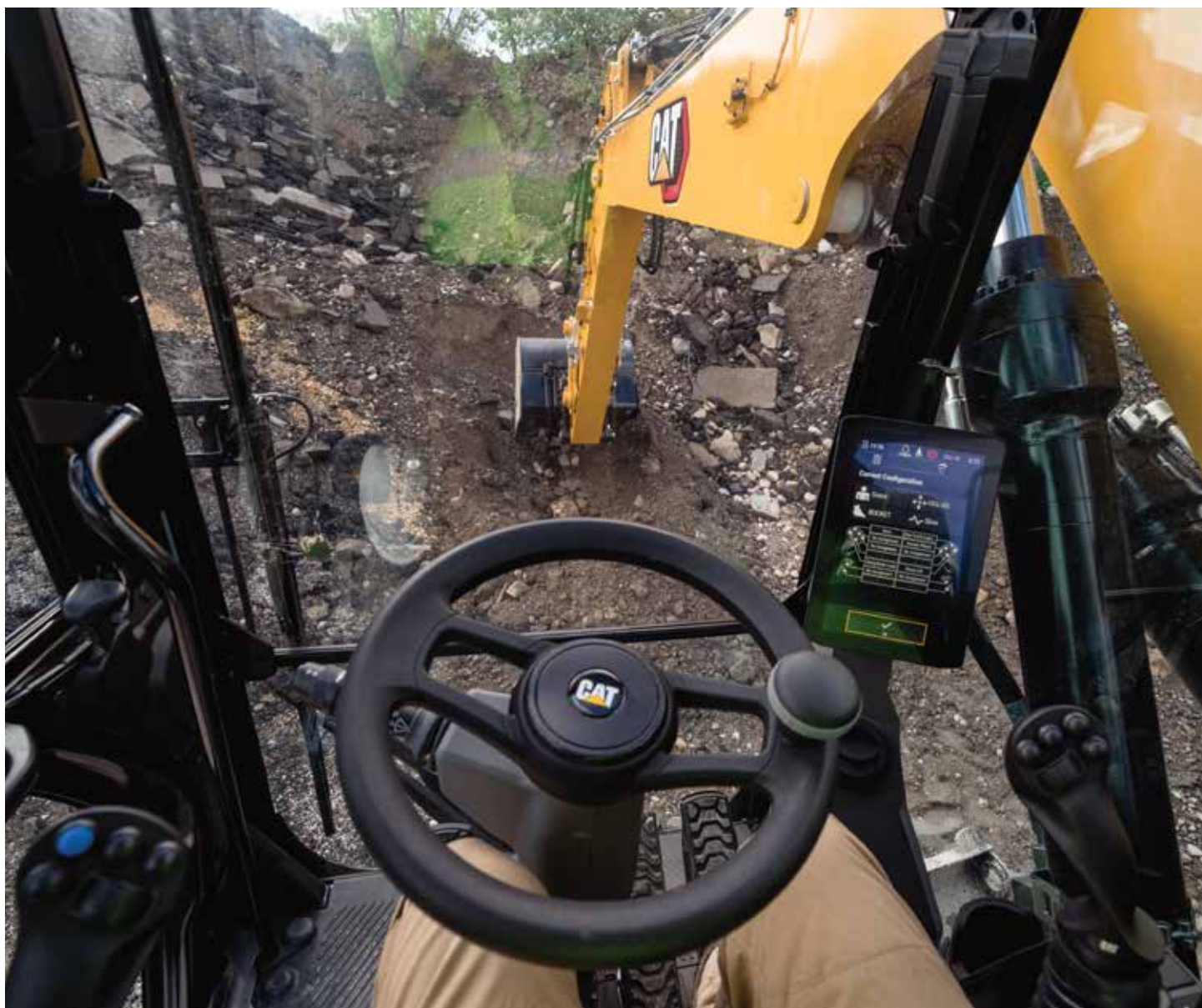


CAT PAYLOAD

System Cat Payload pomaga osiągnąć precyzyjne cele ładunkowe, tak aby cały proces był maksymalnie efektywny. Po nabraniu materiału, łyżką z chwytakiem, chwytakiem dwuszczkowym lub łyżką dwuczęściową układ momentalnie oszacuje jego masę bez wykonywania obrotu.

Technologia Cat daje przewagę konkurencyjną. Operatorzy o różnym poziomie doświadczenia będą kopać, ładować i profilować teren z większą pewnością siebie, szybciej i dokładniej, co z kolei oszczędza czas i pieniądze.

TECHNOLOGIA CAT WIĘCEJ PRACY W KRÓTSZYM CZASIE



SZYBSZE WYKONYWANIE ZADAŃ PRZY MNIJSZEJ ILOŚCI POWTÓREK

Układ Cat Grade z funkcją Advanced 2D pozwala z łatwością tworzyć i edytować projekty nachylenia terenu na drugim monitorze dotykowym o wysokiej rozdzielczości i przekątnej ekranu 240 mm (10 cali). Cat Grade z funkcją 3D dodaje pozycjonowanie w czasie rzeczywistym za pomocą GPS i GLONASS. Twoja firma zainwestowała już w infrastrukturę do profilowania terenu? W maszynie można instalować systemy do profilowania terenu oferowane przez Trimble.



TRYBY ZASILANIA

Ustaw i zapisz swoje preferencje dotyczące trybu zasilania za pomocą ID operatora. Właściciele maszyny mogą zablokować tryb używany przez operatorów, aby pomóc w zarządzaniu zużyciem paliwa.



BEZKŁUCZYKOWY ROZRUCH

W modelu M320 zastosowano bezkluczykowy system uruchamiania silnika za pomocą przycisku. Zwiększa to bezpieczeństwo maszyny dzięki zastosowaniu kodów identyfikacyjnych operatora, które ograniczają dostęp do maszyny i śledzą go. Kody można wprowadzać ręcznie lub za pomocą opcjonalnego pilota Bluetooth.



KONFIGUROWALNE JOYSTICKI

Funkcję joysticka można dostosować za pomocą monitora. Wzór zachowania joysticka oraz sposób reakcji można dostosować do preferencji operatora. Wszystkie preferencje są zapisywane wraz z identyfikatorem operatora i przywracane podczas logowania. Łatwiejsza praca, za jednym dotknięciem przycisku joysticka. Dodatkowe przełączniki umożliwiają włączanie i wyłączenie radia CB, światła ostrzegawczego, a nawet systemu nawadniania przeciwpyłowego bez odrywania dłoni od joysticków.



MONITOR Z EKRANEM DOTYKOWYM

Ustawienia maszyny można konfigurować na ekranie o przekątnej 203 mm (8 cali) i wysokiej rozdzielczości. Ekran obsługuje 42 języki i jest łatwo dostępny z fotela.

SMARTBOOM™

Funkcja SmartBoom™ umożliwia swobodne przemieszczanie wysięgnika w górę i w dół bez używania jakiegokolwiek przepływu pompy, więc operatorzy mogą się skoncentrować na sterowaniu osprzętem i zwiększeniu płynności pracy.

AUTOMATYCZNA BLOKADA OSI Z AUTOMATYCZNYM HAMULCEM

Oś blokuje się przy zerowej prędkości, a odblokuje po naciśnięciu pedału sterowania jazdą. Można ją również zablokować ręcznie za pomocą przycisku w prawej konsoli. Funkcja automatycznej blokady hamulca i osi automatycznie załącza hamulec zasadniczy i uniemożliwia wychylenie osi. Aktywuje się w momencie, gdy pedał sterowania jazdą znajdzie się w położeniu neutralnym, a prędkość maszyny spadnie prawie do zera.

UKŁAD KONTROLI KOMFORTU JAZDY

System kontroli jazdy umożliwia szybsze pokonywanie nierówności terenu i poprawia jakość jazdy. Akumulatory działają jak amortyzatory, dzięki czemu podróż przebiega łagodniej.

UKŁAD KIEROWNICZY OBSŁUGIWANY JOYSTICKIEM

Trzymaj obie ręce na joystickach, jednocześnie poruszając wysięgnikiem i ramieniem oraz zmieniając położenie maszyny za pomocą przełącznika suwakowego na prawym joysticku.



PRACUJ WYDAJNIE

MNIEJ STRESU

WIĘKSZE MOŻLIWOŚCI

WIĘKSZY MOMENT OBROTOWY I WYDAJNOŚĆ PALIWA

Zwiększony moment obrotowy ułatwia podróżowanie, kołysanie i pracę przy nachyleniu. Zасыpuj rowy i poruszaj się po placu budowy szybciej niż dotychczas – dzięki temu osiągniesz wyższą produktywność i szybciej skończysz pracę. Zaawansowany układ hydrauliczny zapewnia optymalną równowagę mocy i efektywności, zapewniając użytkownikowi kontrolę niezbędną do spełnienia precyzyjnych wymagań kopania.



NIŻSZE KOSZTY KONSERWACJI
DO 10%



PRACUJ WYDAJNIEJ. PRZY MNIEJSZYCH KOSZTACH.

Dzięki wydłużonym i lepiej zsynchronizowanym okresom międzyobsługowym możesz zrobić więcej przy kosztach niższych. Skonsolidowane lokalizacje filtrów przyspieszają obsługę.

INFORMACJE W ZASIĘGU RĘKI

Na monitorze dotykowym w kabinie wyświetlane są informacje operacyjne, takie jak poziom paliwa i oleju oraz alerty dotyczące najważniejszych czynności serwisowych. Zużycie filtrów koparki i okresy między przeglądami można kontrolować także za pomocą monitora w kabinie.

NOWE FILTRY O DŁUŻSZEJ ŻYWOTNOŚCI

Nowy filtr oleju hydraulicznego zapewnia większą wydajność filtracji, zawory spustowe umożliwiają zachowanie czystości oleju podczas wymiany filtra, a czas eksploatacji jest o 50% dłuższy niż w przypadku filtra o starszej konstrukcji.

ZABEZPIECZENIA

DBAJ O PRACOWNIKÓW
I O MASZYNĘ



CAŁA CODZIENNA KONSERWACJA WYKONYWANA NA POZIOMIE PODŁOŻA

Wszystkie codzienne kontrole można wykonywać z poziomu ziemi, dzięki czemu są one szybsze, łatwiejsze i bezpieczniejsze. Punkty kontrolne obejmują prętowy wskaźnik poziomu oleju silnikowego, separator wody w paliwie, spusty wody i osadów ze zbiornika paliwa oraz sprawdzenie poziomu płynu chłodzącego w układzie chłodzenia.

2D FUNKCJA E-FENCE

Opcjonalna, montowana już w fabryce funkcja E-Fence 2D zapobiega wyjazdowi koparki poza teren wyznaczony przez operatora.

DOSTĘP Z GÓRNEJ PLATFORMY

Konstrukcja górnej platformy serwisowej zapewnia łatwy, bezpieczny i szybki dostęp. Schodki wykonano z perforowanej płyty, co chroni przed poślizgnięciem.

BEZPIECZNY ROZRUCH

Wprowadzany na monitorze kod PIN lub opcjonalny pilot Bluetooth pozwalają włączyć funkcję uruchamiania za pomocą przycisku.

WIDOK MIEJSCA PRACY DOOKOŁA

Powiększone okna oraz poprawione rozplanowanie elementów maszyny zapewniają widoczność z fotela w kabinie. Standardowo są montowane kamery tylna i boczna po prawej stronie, które pokazują operatorowi sytuację w otoczeniu maszyny. Dostępna jest również opcjonalna funkcja widoczności 360°. Mocne i trwałe diody LED zużywają minimalną ilość energii, zapewniając bezpieczeństwo podczas pracy w ciemnościach.

TECHNOLOGIA ZARZĄDZANIA SPRZĘTEM CAT

ELIMINUJE KONIECZNOŚĆ STOSOWANIA METODY PRÓB I BŁĘDÓW

Technologia Cat Equipment Management pozwala uprościć zarządzanie miejscem pracy dzięki gromadzeniu danych generowanych przez sprzęt, materiały i personel i dostarczaniu ich w formatach dostosowanych do potrzeb klientów.



PRODUCT LINK™

System Product Link™ automatycznie i precyzyjnie gromadzi dane z Twoich zasobów — dowolnych typów i marek. Informacje dotyczące lokalizacji, godzin pracy, zużycia paliwa, wydajności, czasu bezczynności, alarmów konserwacyjnych, kodów diagnostycznych i ogólnego stanu maszyny można sprawdzać w trybie online w aplikacji internetowej i mobilnej.



INTERFEJS VISIONLINK®

Funkcja VisionLink® zapewnia dostęp do informacji w dowolnym miejscu i czasie. Masz dostęp do informacji w dowolnym miejscu i czasie. Dzięki temu można podejmować świadome decyzje i zwiększyć wydajność, obniżyć koszty, uprościć konserwację oraz poprawić bezpieczeństwo w miejscu pracy. Ponieważ oferowane są różne abonamenty, dealer Cat pomoże dostosować konfigurację do potrzeb użytkownika, aby zapewnić połączenie z flotą i umożliwić zarządzanie działalnością bez niepożądanych opłat dodatkowych. Dostępne abonamenty obejmują łączność komórkową, satelitarną lub obydwie.



Usługi zdalne to zestaw technologii, które zwiększają wydajność pracy.

Funkcja zdalnego rozwiązywania problemów **Remote Troubleshoot** umożliwia dealerowi Cat zdalne wykonywanie testów diagnostycznych podłączonej maszyny i identyfikowanie problemów podczas jej pracy. Gwarantuje, że serwisant zjawi się z odpowiednimi częściami i narzędziami już za pierwszym razem, eliminując konieczność dodatkowych wyjazdów, oszczędzając czas i pieniądze.

Zdalna aktualizacja oprogramowania aktualizuje oprogramowanie pokładowe, co może skrócić czas aktualizacji nawet o 50%. Aktualizację można uruchomić w dogodnej chwili, aby nie przeszkadzała w pracy.

Aplikacja Cat zapewnia możliwość zarządzania zasobami bezpośrednio z poziomu smartfona. Możesz zobaczyć lokalizację swojej floty, godziny pracy i inne informacje. Masz możliwość uzyskiwania istotnych powiadomień o wymaganej obsłudze technicznej, a nawet zamawiania usług u lokalnego dealera Cat.

ZWIĘKSZ SWOJĄ PRODUKTYWNOŚĆ I ZYSKI OSPRZĘT ROBOCZY CAT

Możesz z łatwością zwiększyć wydajność swojej maszyny, stosując dowolny z różnych osprzętów Cat. Każdy osprzęt Cat został zaprojektowany tak, aby pasował do wagi i mocy koparek kołowych Cat, zapewniając lepszą wydajność, bezpieczeństwo i stabilność.

ŁYŻKI



CHWYTAKI



MŁOTY HYDRAULICZNE



NARZĘDZIA WIELOCZYNNOŚCIOWE



NOŻYCE



ROZDRABNIACZE



GŁOWICE OBROTOWO-WYCHYLNE



WALCE



ZŁĄCZA OSPRZĘTU



DANE TECHNICZNE

Pełne specyfikacje są dostępne na cat.com.

SILNIK		
Model silnika	Cat® C4.4	
Moc silnika (ISO 14396:2002)	129 kW	174 hp
Moc silnika – ISO 14396:2002 (DIN)	176 hp (PS)	
Moc użyteczna – ISO 9249:2007	128 kW	171 hp
Moc użyteczna – ISO 9249:2007 (DIN)	174 hp (PS)	
Średnica cylindra	105 mm	4 in
Skok tłoka	135 mm	5 in
Pojemność skokowa	4,4 l	268,5 in ³
<ul style="list-style-type: none"> Podana moc użyteczna jest mocą zmierzoną na kole zamachowym silnika wyposażonego w wentylator, filtr powietrza, moduł oczyszczania gazów spalinowych (CEM), alternator i wentylator chłodzący pracujący ze średnią prędkością. Zalecany do stosowania na wysokości do 4500 m (14 760 ft) nad poziomem morza; obniżenie mocy silnika powyżej 3000 m (9840 ft). Znamionowa prędkość obrotowa 2200 obr./min. 		

UKŁAD HYDRAULICZNY		
Główny układ – maks. natężenie przepływu	306 l/min	81 gal/min
Ciśnienie maksymalne – osprzęt	37 000 kPa	5366 psi
Ciśnienie maksymalne – jazda	35 000 kPa	5076 psi
Ciśnienie maksymalne – obrót	39 500 kPa	5729 psi

MECHANIZM OBROTU		
Prędkość mechanizmu obrotu	9,2 obr./min	
Maksymalny moment obrotu	52,5 kN·m	38 722 lbf·ft

MASY		
Masa eksploatacyjna – min.	18 800 kg	41 450 lb
Masa eksploatacyjna – maks.	21 200 kg	46 740 lb

OBJĘTOŚCI PŁYNÓW EKSPLOATACYJNYCH		
Zbiornik paliwa	470 l	124,2 gal
Zbiornik płynu DEF	30 l	7,9 gal
Układ chłodzenia	31,7 l	8,4 gal
Układ oleju silnikowego	13 l	3,4 gal
Zbiornik oleju hydraulicznego	155 l	40,9 gal
Układ hydrauliczny (ze zbiornikiem)	270 l	71,3 gal
Zwolnica	2,5 l	0,7 gal

WYMIARY		
Wysięgnik	Dwuczęściowy 5260 mm (17 stóp 3 cale)	
Ramię	Długi 2,5 m (8 stóp 2 cale)	
Łyżka	Standardowa 0,98 m ³ (1,28 yd ³)	
Wysokość transportowa (do szczytu kabiny)	3370 mm	11'1"
Punkt podparcia	3850 mm	11'9"
Długość transportowa	8925 mm	29'3"
Promień obrotu rufy	2600 mm	8'6"
Prześwit przeciwwagi	1306 mm	4'3"
Prześwit	420 mm	1'5"
Długość podwozia (z lemieszem i podporą)	5050 mm	16'7"
Rozstaw osi	2700 mm	8'10"

ZAKRESY ROBOCZE I SIŁY		
Typ wysięgnika	Dwuczęściowy 5260 mm (17 stóp 3 cale)	
Ramię	Długi 2,5 m (8 stóp 2 cale)	
Łyżka	Standardowa 0,98 m ³ (1,28 yd ³)	
Wysokość ładunku	6960 mm	22'10"
Wysokość zbierania materiału	9950 mm	32'8"
Głębokość kopania	6030 mm	19'9"
Zasięg na poziomie podłoża	9290 mm	30'6"
Głębokość kopania w pionowej ścianie	4230 mm	13'11"
Siły przenoszone przez łyżkę (ISO)	137 kN	30 799 lbf
Siły przenoszone przez ramię (ISO)	92 kN	20 682 lbf
<ul style="list-style-type: none"> Wartości zakresu przy założeniu dwóch opon pneumatycznych (10.00–20). Wartości zasięgu obliczono dla łyżki standardowej (CW) i szybkozłączca CW-30 z promieniem rzutu 1535 mm (5 stóp 0 cali). 		

UKŁAD KLIMATYZACJI		
<ul style="list-style-type: none"> Układ klimatyzacji w maszynie zawiera fluorowany gaz cieplarniany R134a (współczynnik globalnego ocieplenia = 1430). System zawiera 0,85 kg czynnika chłodniczego, co stanowi 1,216 tony ekwiwalentu CO₂. 		

WYPOSAŻENIE STANDARDOWE I DODATKOWE

Wyposażenie standardowe i dodatkowe może ulec zmianie. Szczegółowe informacje można uzyskać u dealera Cat.

KABINA	STANDARDOWO	OPCJONALNIE
Konstrukcja ROPS, zaawansowany pakiet wyciszający (ISO 12117-2:2008)	●	
Kabina Deluxe		●
Kabina Premium		●
Dodatkowy przekaźnik		●
Dotykowy monitor LCD o wysokiej rozdzielczości i przekątnej 254 mm (10 cali)	●	
TECHNOLOGIA CAT	STANDARDOWO	OPCJONALNIE
System Product Link™	●	
Funkcja zdalnego usuwania usterek i aktualizacji oprogramowania	●	
Cat® Grade z funkcją 2D		●
Cat Grade z funkcją Advanced 2D		●
Cat Grade z funkcją 3D		●
Cat Payload		●
2D E-Fence		●
Odbiornik laserowy		●
SILNIK	STANDARDOWO	OPCJONALNIE
Wybór trybu pracy (regulacja mocy)	●	
Szybki włącznik niskich obrotów biegu jałowego z funkcją automatycznego sterowania prędkością obrotową silnika	●	
Automatyczne wyłączanie silnika podczas pracy na biegu jałowym	●	
Możliwość chłodzenia w podwyższonej temperaturze otoczenia 52°C (125°F)	●	
Możliwość uruchomienia w niskiej temperaturze -18°C (0°F)	●	
Filtr powietrza z podwójnym wkładem i zintegrowanym filtrem wstępnym	●	
Elektryczne wentylatory chłodzące sterowane temperaturowo z funkcją zmiany kierunku obrotów	●	
Elektryczna pompa zasilająca układu paliwowego	●	
UKŁAD HYDRAULICZNY	STANDARDOWO	OPCJONALNIE
Automatyczny hamulec mechanizmu obrotu	●	
Automatyczne rozgrzewanie oleju hydraulicznego	●	
Sterowany elektronicznie główny zawór sterujący	●	
Zawory zwrotne w obwodzie ramienia i wysięgnika	●	
Zawory zwrotne opuszczania wysięgnika/ramienia		●
Joysticki z pojedynczym suwakiem	●	
Joysticki z podwójnymi suwakami		●
Dwukierunkowy obwód wysokiego ciśnienia		●
Tryb zwiększonego udźwigu	●	
Obwód szybkozłączca	●	
SmartBoom™		●
Układ kontroli komfortu jazdy		●
Obsługa głowic obrotowo-wychyłnych Cat		●
Układ kierowniczy obsługiwany joystickiem		●
Oddzielna pompa mechanizmu obrotu	●	

WYSIĘGNIK I RAMIONA	STANDARDOWO	OPCJONALNIE
Wysięgnik jednoczęściowy 5650 mm (18 stóp 6 cali)		●
Wysięgnik dwuczęściowy 5260 mm (17 stóp 3 cale)		●
Ramię 2500 mm (8 stóp 2 cale)		●
Ramię 2900 mm (9 stóp 6 cali)		●
PODWOZIE I ELEMENTY KONSTRUKCYJNE	STANDARDOWO	OPCJONALNIE
Opony podwójne 10.00-20 16 PR		●
Opony podwójne 11.00-20 16 PR		●
Opony podwójne bez szczeliny, 315/70R22.5		● ¹
Opony pojedyncze 445/70R 19.5		●
Napęd na wszystkie koła (AWD)	●	
Automatyczna blokada hamulca/osi	●	
Przeciwwaga 3600 kg (7937 lb)		● ¹
Przeciwwaga 4200 kg (9259 funtów)		●
Błotniki, przedni i tylny, tworzywo sztuczne	●	
UKŁAD ELEKTRYCZNY	STANDARDOWO	OPCJONALNIE
Światła LED na wysięgniku i kabine	●	
Światła LED w podwoziu (po lewej stronie, po prawej stronie) i przeciwwadze	●	
Przednie i tylne światła drogowe i kierunkowskazy	●	
Akumulatory bezobsługowe	●	
Scentralizowany odłącznik zasilania elektrycznego	●	
Elektryczna pompa tankowania paliwa		●
SERWIS I KONSERWACJA	STANDARDOWO	OPCJONALNIE
Króćce do planowego pobierania próbek oleju (S•O•S SM)	●	
Automatyczny układ smarowania osprzętu i mechanizmu obrotu		●
BEZPIECZEŃSTWO I ZABEZPIECZENIA	STANDARDOWO	OPCJONALNIE
Kamery do obserwacji obszaru z tyłu i z prawej strony	●	
Widoczność 360°		●
Lusterka szerokokątne	●	
Wyłącznik silnika dostępny z poziomu podłoża	●	
Płyta antypoślizgowa i wpuszczane śruby na platformie serwisowej	●	
Sygnal dźwiękowy/ostrzegawczy	●	

¹Tylko w Europie.

Niektóre rozwiązania są dostępne jedynie w określonych regionach. Należy skontaktować się z lokalnym dealerm Cat, aby uzyskać informacje na temat dostępności oferty w danym obszarze. W celu uzyskania dodatkowych informacji zapoznaj się z broszurą ze specyfikacjami technicznymi modelu M320, dostępną na stronie internetowej www.cat.com, lub skontaktuj się z dealerm Cat.

Więcej informacji o produktach Cat, usługach oferowanych przez dealerów oraz rozwiązaniach branżowych można znaleźć w Internecie pod adresem www.cat.com.

Materiały i dane techniczne mogą ulec zmianie bez powiadomienia. Maszyny przedstawione na zdjęciach mogą mieć zamontowane wyposażenie dodatkowe. Aby uzyskać informacje o dostępnym wyposażeniu dodatkowym, skontaktuj się z dealerem Cat.

© 2022 Caterpillar. Wszelkie prawa zastrzeżone. CAT, CATERPILLAR, LET'S DO THE WORK odpowiadające im znaki towarowe, Product Link, Fusion, SmartBoom, S•O•S, żółty kolor „Caterpillar Corporate Yellow” oraz elementy graficzne „Power Edge” i Cat „Modern Hex”, jak również wizerunek firmy i produktów użytych w niniejszej publikacji są zarejestrowanymi znakami towarowymi firmy Caterpillar i nie mogą być wykorzystywane bez zezwolenia. VisionLink jest znakiem handlowym firmy Caterpillar Inc. zarejestrowanym w Stanach Zjednoczonych i w innych krajach.

www.cat.com www.caterpillar.com

AXXQ3157-02
Zastępuje: AXXQ3157-01
Numer konstrukcji: 07C
(Aus-NZ, Eur,
Turkey, N Am)

