

# CS10 GC | CS11 GC | CS12 GC CP11 GC | CP12 GC

VIBRERANDE JORDKOMPAKTORER



---

#### Motoreffekt

U.S. EPA Tier 4 Final, EU steg V

90,0 kW (121,0 hp)

#### Packningsbredd

2 134 mm (84 tum)

#### Arbetsvikt (med hytt)

CS10 GC

10 494 kg (23 136 lb)

CS11 GC

11 238 kg (24 775 lb)

CS12 GC

12 655 kg (27 900 lb)

CP11 GC

11 389 kg (25 109 lb)

CP12 GC

12 641 kg (27 869 lb)

Se de tekniska specifikationerna för detaljerad emissionsinformation.



# CAT® GC

## VIBRERANDE JORDKOMPAKTORER

Vibrerande jordkompaktorer i GC-serien ger tillförlitlig, kostnadseffektiv produktion med ojämförbara prestanda. De vibrerande jordkompaktorererna i Cat® GC-serien är redo att hjälpa dig att göra företaget starkare och ger dig nya sätt att få så stor del av arbetet gjort till en så låg kostnad som möjligt – så att du får mer pengar i fickan.



### VIBRERANDE JORDKOMPAKTORER I GC-SERIEN

De vibrerande jordkompaktorererna i Cat GC-serien levererar den produktion som du behöver från 10–12-tonsklassen och erbjuder samtidigt den tillförlitlighet, mångsidighet och servicevänlighet som du förväntar dig av Caterpillar:

- + KLASSLEDANDE VIBRATORSYSTEMPRESTANDA
- + EXCEPTIONELL KOMFORT, ENKEL ANVÄNDNING
- + CAT-SPECIFIK TEKNIK



## ENKLA ATT STYRA

GC-modellerna har ett lättanvänt användargränssnitt, utmärkt sikt mot marken och en automatisk vibrationsfunktion som ger tillförlitlig kompaktering.

## LÅGA DRIFTKOSTNADER

Upp till 10 % lägre bränsleförbrukning med Eco-läget\* och förlängda underhållsintervall. Den permanent tätade ramleden är underhållsfri.

## FÖRBÄTTRAD KOMPakterING

Förbättra kompakteringen med ökad amplitud och statisk linjär belastning, uppgradera med flexibla XT-viktsatser och välj bland skalbara kompakteringstekniker.

\* Jämfört med högt tomgångsvarvtal. Data kan variera beroende på specifik modell.

# FÖRARKOMFORT

## BEKVÄM OCH ERGONOMISK

### ENKLA REGLAGE

- Vibrationsströmställare, en knapp med två inställningar
- Framdrivnings- och säkerhetskontrollerna är samlade på förarens högra sida för enkel åtkomst
- Automatisk vibrationsfunktion som startar och stoppar vibrationen automatiskt beroende på framdrivningsspakens läge
- Konfigurerbart digitalt sifferfönster med lysdioder



### UTMÄRKT SIKT

- Invändiga och utvändiga speglar för en bred vy av arbetsplatsen
- En backkamera med bred vy finns som tillval för bättre sikt bakom maskinen.
- Uppgraderad lysdiodsbelysning för superbra nattljus





## UTMÄRKT SIKT

Invändiga och utvändiga speglar ger en bred vy av arbetsplatsen. Kamera för bakåtsikt finns som tillval för att underlätta körningen och öka säkerheten.



## HÖG FÖRARKOMFORT

Lutningsbar rattstång och justerbart förarsäte ger mindre trötthet medan den ISO-monterade förarplatsen och golvmattor i gummi dämpar ljud och vibrationer för ökad komfort under användningen.



## VALSALTERNATIV

Vibrerande jordkompaktorer i GC-serien finns med både slät vals och padfotsvals. Tvådelad padfotssats finns som tillval för modeller med slät vals för maximal mångsidighet.



## ERGONOMISK I- OCH URSTIGNING

Det stora insteget till hytten ger oöverträffad tillgänglighet med vinklade steg, praktiska handtag till höger och vänster samt halkskyddade ytor.



## BRÄNSLEEFFEKTIVA BESPARINGAR



**SÄNK BRÄNSLE-  
FÖRBRUKNINGEN MED ECO-LÄGET**

**FÖRDELEN**

ANVÄND UPP TILL

**10 %**

**MINDRE BRÄNSLE PER ÅR**

OBS! JÄMFÖRT MED ATT ANVÄNDA HÖGT  
TOMGÅNGSVARVTAL. DATA KAN VARIERA BEROENDE  
PÅ SPECIFIK TILLÄMPNING, MODELL OCH KONFIGURATION.

## KRAFTFULL MOTOR

**UPPFYLLER EMISSIONSNORMER**

Cat C3.6-motorn uppfyller de regionala emissionsnormerna i U.S. EPA Tier 4 Final och EU steg V. Den här motorn är tillförlitlig och tyst, med den kraft som krävs för vibrerande jordkompaktering.

**55 %** TEORETISK  
BACKTAGNINGS-  
FÖRMÅGA

CS10 GC | CP11 GC | CS11 GC

**50 %** TEORETISK  
BACKTAGNINGS-  
FÖRMÅGA

CP12 GC | CS12 GC

# ENKEL DESIGN EXCEPTIONELLA RESULTAT



## NÅ HÖGRE MED GC-SERIEN

- + Med en strömställare växlar du mellan intervallen för arbets- och åk hastighet
- + Differentialaxel med begränsad slirning
- + Däcksalternativ för bra fäste
- + Backtagningförmåga som överträffar förväntningarna

## VIBRATORSYSTEM AV GONDOLTYP

Excentriska vikter av gondoltyp specifika för Caterpillar har branschens bästa underhållsintervall på 3 år eller 3 000 timmar. Du kan köra längre mellan servicetillfällena.

## AMPLITUD OCH STATISK LINJÄR LAST

Höga amplituder och ökade statiska linjära laster bidrar till att de vibrerande jordkompaktorererna i GC-serien uppfyller dina kompakteringbehov.

## FLEXIBLA VIKTSATSER

Inbyggd flexibilitet. XT-viktsatser finns som tillval för att uppgradera CS10 GC- och CS11 GC-modellerna till en tyngre klass, så att de kan användas på fler typer av arbetsplatser och lagertjocklekar.

VIBRERANDE JORDKOMPAKTORER I GC-SERIEN

# FÖRBÄTTRAD KOMPakterING





# CAT® COMPACT-TEKNIK

SKALBAR FÖR ATT TILLGODOSE DINA BEHOV



Cat Compact är en uppsättning tekniker som hjälper förarna att kompaktera enligt specifikation med större konsekvens, enhetlighet och effektivitet än vad som kan uppnås med enbart mänsklig intuition. Cat Compact-tekniken är lättanvänd, mångsidig och skalbar. Du kan anpassa din lösning så att den uppfyller just dina behov – nu och i framtiden.



## MACHINE DRIVE POWER (MDP, MASKINDRIVKRAFT)

Indikerar jordens styvhet genom att mäta den energi som krävs för att motverka rullningsmotståndet. MDP fungerar med vibratorsystemet på eller av. Mätningen sker på 30-60 cm djup, vilket är ett normalt lagerdjup. Det fungerar för alla jordtyper, granulär jord och kohesionsjord.



## GNSS-KARTLÄGGNING

Samordnar kompakteringsdata med satellitkoordinater (GPS) för att tillhandahålla realtidskartor som kan hjälpa föraren att visualisera hur arbetet fortskrider. Dessa data kan utnyttjas för att hitta dolda effektiviteter som kan bidra till ökad lönsamhet eller användas för att dokumentera arbetet för QA/QC-ändamål. SBAS eller RTK tillgängligt beroende på önskad positionsnoggrannhet.



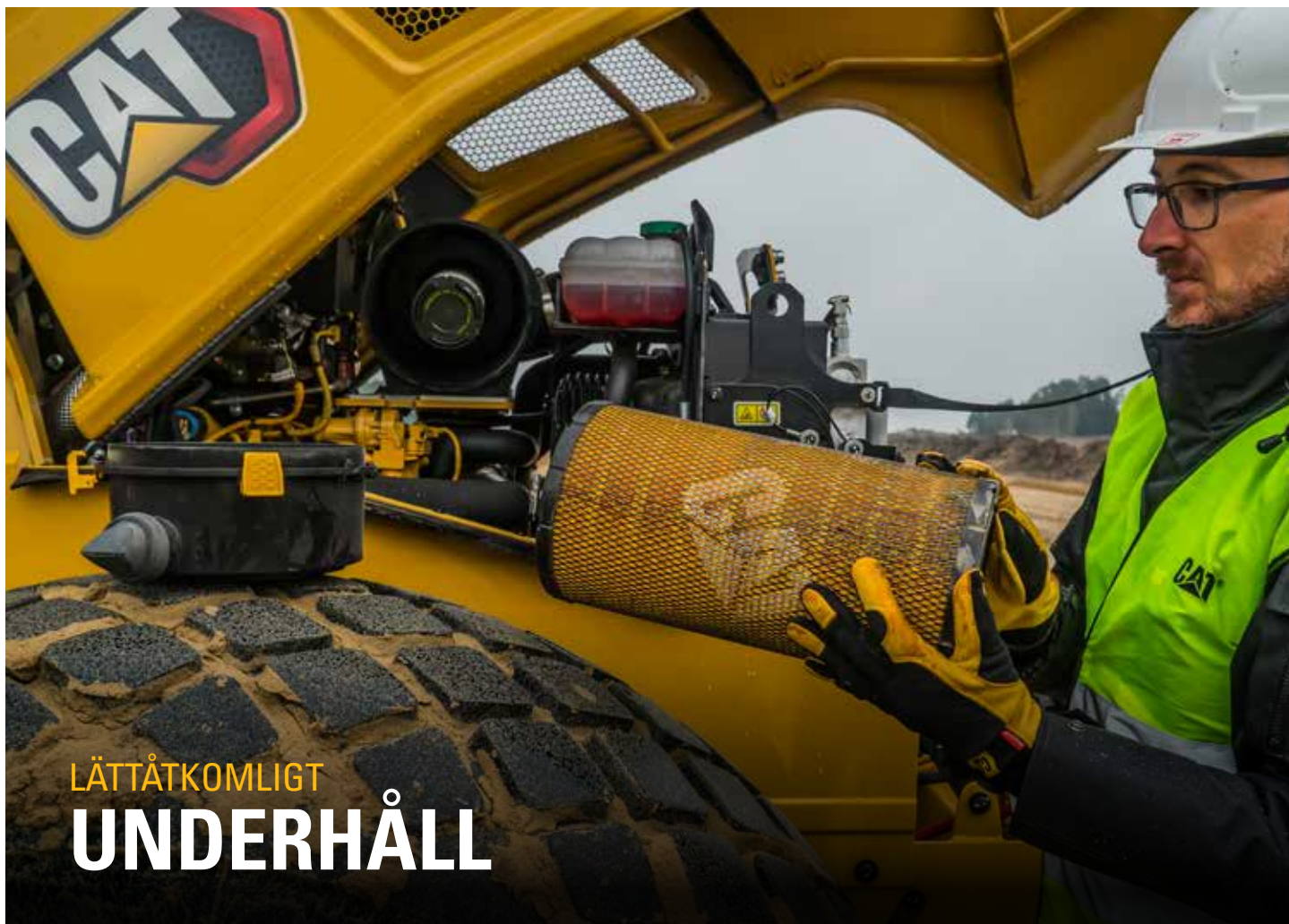
## CMV (COMPACTION METER VALUE, KOMPakteringsMätArvärde)

Använder en valsmonterad accelerometer som visar jordstyvheten i lager och underlager bestående av flera material, upp till 1,2 meters djup. Detta kan indikera problem med vägstrukturen eller hjälpa föraren att avgöra status för arbetet. Endast vid arbete med granulär jord.



## KOMMUNIKATION MELLAN MASKINER

Systemet synkroniserar valsningsmönster genom att dela kartläggningsdata som MDP, CMV, täckningsyta och överfartskartor mellan skärmarna på flera maskiner.



LÄTTÅTKOMLIGT

## UNDERHÅLL

Med dagliga inspektioner hålls din maskin rullande dag ut och dag in. Därför har vi fokuserat på att göra sådana inspektioner så enkla som möjligt. Punkterna för daglig tillsyn är grupperade med viktiga komponenter inom räckhåll från marknivån. Den tåliga huven i ett stycke fälls snabbt och enkelt framåt och ger mycket god åtkomst till motorn och kylsystemet. S-O-S<sup>SM</sup>-portar finns för att oljeprover ska kunna tas enkelt och snabbt. Givetvis är den mest praktiska och minst kostnadskrävande servicen den som går att undvika. Därför har de vibrerande jordkompaktorererna i GC-serien långa serviceintervall och underhållsfria komponenter, som ramleden och batteriet.

### LÄNGRE UNDERHÅLLSINTERVALL

Branschledande underhållsintervall gör att du kan jobba längre mellan schemalagda servicearbeten.

- 12 000 timmar för byte av kylvätska
- 3 000 timmar för byte av hydraulolja
- 3 000 timmar för kontroll av vibrationslagerolja
- 500 timmar för motorolja och filter

### UNDERHÅLLSFRI MIDJESTYRNING

Precis som andra vibrerande jordkompaktorer från Cat har GC-modellerna en underhållsfri ramled som inte behöver smörjas.

# CAT LINK-TEKNIK

## ADMINISTRERA DIN UTRUSTNING UTAN GISSNINGAR

Cat Link-telematiken gör det mindre komplicerat att administrera din utrustning och arbetsplatserna genom att data som genereras från maskiner, material och människor samlas in i anpassningsbara format.



### CAT PRODUCT LINK™

Product Link™ samlar in data automatiskt från dina tillgångar – oavsett typ och varumärke. Information om till exempel position, drifttimmar, bränsleförbrukning, produktivitet, tomgångstid, underhållsvarningar, diagnostikkoder och maskintillstånd kan visas online via internet och mobila program.

### VISIONLINK®

Med VisionLink® har du tillgång till produktdata när och var som helst. Använd informationen för att fatta informerade beslut som ökar produktiviteten, sänker kostnaderna, förenklar underhållet och förbättrar tryggheten och säkerheten på arbetsplatsen. Tack vare olika prenumerationsnivåer kan din Cat-återförsäljare hjälpa dig att konfigurera exakt det du behöver för att ansluta din maskinpark och administrera verksamheten utan att betala för extrafunktioner du inte vill ha. Det finns prenumerationer för såväl mobilnät- som satellitbaserad rapportering.



### MASKINDATA NÄRA TILL HANDS

Cat-app levererar maskindata till din smartphone eller surfplatta, så att du kan kontrollera din utrustning oavsett om du är ute på fältet, på kontoret eller någonstans däremellan. När Cat-appen används ihop med andra Cat-verktyg för hantering av utrustning gör den det ännu enklare att ta smarta beslut och ha kontroll över din verksamhet.

# HÖGRE PRESTANDA MED TILLVAL SOM ÖKAR PRODUKTIVITETEN

Cat-tillvalen för vals och förarplats förbättrar prestanda, säkerhet och stabilitet. De är utformade för att passa vikten och effekten hos de vibrerande jordkompaktorerna i GC-serien.

## PADFOTSAKTERNATIV

Ovala padfötter ger överlägsna resultat vid kompaktering av tjocka materiallager genom djup penetrering i underlaget. Den koniska utformningen ger horisontell kompakteringskraft och förhindrar materialansamling mellan padfötterna.

Fyrkantiga padfötter ger bra resultat vid kompaktering av tunna materiallager och den bästa yttätningen.

Padfotshalvorna från Cat är universella och passar maskiner i Performance- och GC-serien med valsar på 2 134 mm (84 tum).

OBS! Performance- och GC-modeller har olika design på stötfångare och skrapor. Kontakta din Caterpillar-återförsäljare för mer information.



## XT-VIKTSATS SOM TILLVAL FÖR FÄLTINSTALLATION

Satserna adderar ytterligare vikt som uppgraderar CS10 GC till över 11 ton och CS11 GC till över 12 ton.

Den ytterligare vikten ger också högre statiska linjära laster så att maskinerna kan användas på flera typer av arbetsplatser och lagertjocklekar. Dessa tillval ger flexibla maskinvikter för myndighetsanbud och hyrflottor.



## TILLVAL FÖR FÖRARPLATS

ISO-monterat ROPS/FOPS-skyddstak och ROPS/FOPS-hytt tillfredsställer kundernas krav.

Uppgradera en maskin med skyddstak med en hytt för eftermontering för att öka förarkomforten eller tillfredsställa ändrade krav.

ROPS/FOPS-SKYDDSTAK



ROPS/FOPS-HYTT



# STANDARD- OCH TILLVALSUTRUSTNING

Standardutrustning och tillval kan variera. Kontakta Cat-återförsäljaren om du vill ha mer information.

FÖRARMILJÖ	STANDARD	TILLVAL
Skyddstak med handtag/räcken, golvmatta	●	
Justerbart, vinylklätt säte med säkerhetsbälte	●	
Justerbar och lutningsbar rattstång	●	
12 V eluttag	●	
Signalhorn, backningslarm	●	
Invändig backspegel	●	
ROPS/FOPS-hytt med klimatanläggning och utvändiga backspeglar		○
Luftfjädrat deluxe-säte med högt ryggstöd inuti hytten		○
Skydd mot sol och skräp (skyddstak)		○
Ytterligare spegelalternativ		○
Bakåtriktad kamera med pekskärm i färg		○
Ljuddämpningssats		○

VIBRATIONSSYSTEM	STANDARD	TILLVAL
Vibrerande jordkompaktör	●	
Dubbel amplitud, dubbel frekvens	●	
Excentervikthus av gondoltyp	●	
Funktion för automatisk vibration	●	
Bakre justerbar stålskrapa (endast modeller med slät vals)	●	
Padfotsvals och skrapa (endast modeller med padfotsvals)	●	
Padfotsats (fyrkantiga eller ovala padfötter) (endast modeller med slät vals)		○
Dubbla justerbara stålskrapor (endast modeller med slät vals)		○
Dubbla justerbara polyuretanskrapor (endast modeller med slät vals)		○

DRIVLINA	STANDARD	TILLVAL
Cat® C3.6-dieselmotor, 4 cylindrar	●	
Ekonomiläge	●	
Pump med en propeller	●	
Bränslefilter, vattenavskiljare, urluftpump, vattenindikator	●	
Kylare/hydrauloljekylare	●	
Dubbelt bromssystem	●	
Hydrostatisk transmission med två växlar	●	
Transmissionsskydd		○

TEKNISKA LÖSNINGAR	STANDARD	TILLVAL
Mätning – maskindrivkraft och/eller CMV		○
Karta – SBAS GNSS-kartläggning		○
Moln- och maskinanslutning		○

ELSYSTEM	STANDARD	TILLVAL
12 V elsystem	●	
150 A generator	●	
900 A batterikapacitet för kallstart	●	

ÖVRIGT	STANDARD	TILLVAL
Product Link™	●	
Synglas för hydraulolja- och kylvätskenivå	●	
S-O-S <sup>SM</sup> -ventiler för provtagning av motorolja, hydraulolja och kylvätska	●	
Uppgraderat lysdiodspaket		○
Roterande gult varningsljus		○
Däck med lågt eller högt marktryck		○
XT-viktsats		○

# TEKNISKA SPECIFIKATIONER

MOTOR		
Motormodell	Cat C3.6	
Emissioner	U.S. EPA Tier 4 Final, EU steg V	
Motoreffekt enligt ISO 14396:2002	90,0 kW	121,0 hp
Bruttoeffekt enligt SAE J1995:2014	91,7 kW	122,9 hp
Nettoeffekt enligt ISO 9249:2007*	83,7 kW	112,2 hp
Nettoeffekt enligt SAE J1349:2011*	82,9 kW	111,2 hp
Slagvolym	3,6 l	219,7 tum <sup>3</sup>
Slaglängd	120 mm	4,7 tum
Cylinderdiameter	98 mm	3,9 tum
Max. körhastighet (framåt eller bakåt)	11 km/h	6,8 mph
Teoretisk backtagningsförmåga, med eller utan vibration**		
CS10 GC	55 %	
CS11 GC	55 %	
CS12 GC	50 %	
CP11 GC	55 %	
CP12 GC	50 %	

\* Den angivna nettoeffekten är den tillgängliga effekten på motorns svänghjul när motorn är försedd med en fläkt på högsta varvtal, luftrenare, modul för rena emissioner och generator.

\*\* Faktisk backtagningsförmåga kan variera beroende på arbetsförhållanden och maskinconfiguration. Se drifts- och underhållshandboken för mer information.

MASKINVIKT		
Arbetsvikt med ROPS/FOPS-skyddstak		
CS10 GC	10 340 kg	22 796 lb
CS11 GC	11 084 kg	24 435 lb
CS12 GC	12 501 kg	27 560 lb
CP11 GC	11 235 kg	24 769 lb
CP12 GC	12 487 kg	27 529 lb
Arbetsvikt med ROPS/FOPS-hytt		
CS10 GC	10 494 kg	23 136 lb
CS11 GC	11 238 kg	24 775 lb
CS12 GC	12 655 kg	27 900 lb
CP11 GC	11 389 kg	25 109 lb
CP12 GC	12 641 kg	27 869 lb
Vikt vid valsen med ROPS/FOPS-skyddstak		
CS10 GC	5 830 kg	12 853 lb
CS11 GC	6 102 kg	13 453 lb
CS12 GC	7 691 kg	16 955 lb
CP11 GC	6 345 kg	13 988 lb
CP12 GC	7 698 kg	16 971 lb
Vikt vid valsen med ROPS/FOPS-hytt		
CS10 GC	5 873 kg	12 948 lb
CS11 GC	6 146 kg	13 549 lb
CS12 GC	7 734 kg	17 051 lb
CP11 GC	6 388 kg	14 084 lb
CP12 GC	7 741 kg	17 066 lb

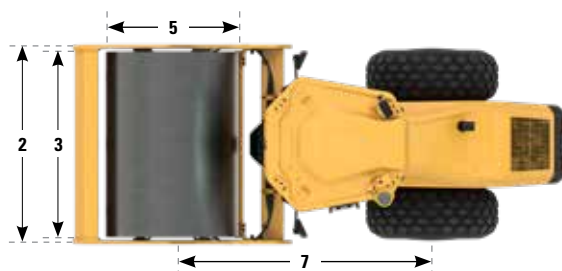
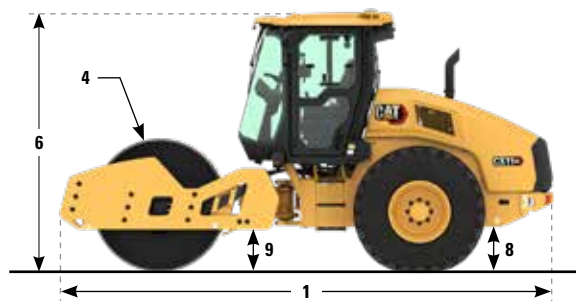
VIBRATORSYSTEM		
Nominell amplitud – hög	2,0 mm	0,079 tum
Frekvens vid hög tomgång	30,0 Hz	1 800 vpm
Frekvens i Eco-läge	28,6 Hz	1 716 vpm
Nominell amplitud – låg	1,0 mm	0,039 tum
Frekvens vid hög tomgång	33 Hz	1 980 vpm
Frekvens i Eco-läge	31,5 Hz	1 890 vpm
Centrifugalkraft		
Maximum	250 kN	56 200 lb
Minimum	149 kN	33 500 lb
Statisk linjär last med ROPS/FOPS-skyddstak		
CS10 GC	27,3 kg/cm	153,0 lb/tum
CS11 GC	28,6 kg/cm	160,1 lb/tum
CS12 GC	36,0 kg/cm	201,8 lb/tum
Statisk linjär last med ROPS/FOPS-hytt		
CS10 GC	27,5 kg/cm	154,1 lb/tum
CS11 GC	28,8 kg/cm	161,3 lb/tum
CS12 GC	36,2 kg/cm	202,9 lb/tum
Fransk klassificering, data/klass med ROPS/FOPS-hytt		
CS10 GC	38,9	VM2
CS11 GC	40,7	VM3
CS12 GC	51,3	VM3
CP11 GC	40,2	VM3
CP12 GC	48,7	VM3

VOLYMUPPGIFTER FÖR SERVICE		
Bränsletank (total kapacitet)	213 l	56,3 gal
Diesellavgasvätska (volymuppgifter för påfyllning)	19 l	5,0 gal
Kylsystem	18,5 l	4,9 gal
Motorns vevhus med filter	11,6 l	3,1 gal
Excentervikthus (kombinerade)	26 l	6,9 gal
Axel och slutväxlar	10 l	2,6 gal
Hydrantank (påfyllning vid service)	23 l	6,1 gal

# TEKNISKA SPECIFIKATIONER

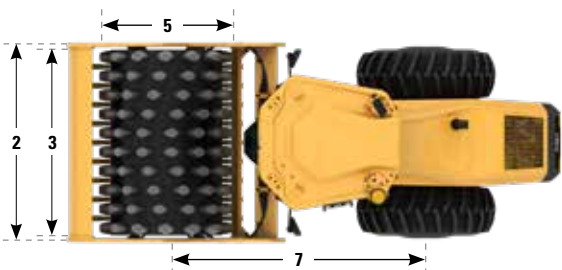
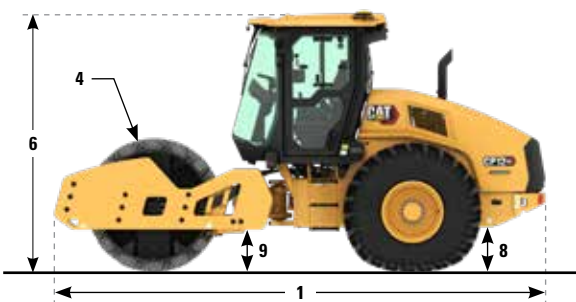
## MÅTT FÖR SLÅT VALS

1	Total längd	5,7 m	18,7 fot
2	Total bredd	2,3 m	7,53 fot
3	Valsbredd	2 134 mm	84 tum
4	Valsmantelns tjocklek	25 mm	0,98 tum
5	Valsdiameter	1 535 mm	60,4 tum
6	Total höjd	3,0 m	9,8 fot
	med tillvalet padfotsats	3,0 m	9,9 fot
7	Hjulbas	3,0 m	9,8 fot
8	Markfrigång	518 mm	20,4 tum
9	Avstånd till kantsten	492 mm	19,4 tum
	Inre vändradie	3,9 m	12,7 fot
	Ramstyrningsvinkel		34°
	Dragenhetens pendlingsvinkel		15°



## MÅTT FÖR PADFOT

1	Total längd	5,70 m	18,71 fot
2	Total bredd	2,30 m	7,53 fot
3	Valsbredd	2 134 mm	84 tum
4	Valsmantelns tjocklek	25 mm	1,0 tum
5	Valsdiameter (över padfötter)	1 549 mm	60,9 tum
6	Total höjd	3,0 m	9,8 fot
7	Hjulbas	3,0 m	9,8 fot
8	Markfrigång	516 mm	20,3 tum
9	Avstånd till kantsten	496 mm	19,5 tum
	Inre vändradie	3,86 m	12,7 fot
	Ramstyrningsvinkel		34°
	Dragenhetens pendlingsvinkel		15°



## SPECIFIKATIONER FÖR PADFOTSATS SOM TILLVAL

Antal padfötter		120	
Padfotshöjd (ovala padfötter)	90 mm		3,5 tum
Padfotsarea (ovala padfötter)	63,5 cm <sup>2</sup>		9,8 tum <sup>2</sup>
Padfotshöjd (fyrkantiga padfötter som tillval)	90 mm		3,5 tum
Padfotsarea (fyrkantiga padfötter som tillval)	105,6 cm <sup>2</sup>		16,4 tum <sup>2</sup>
Antal v-mönster		16	



Utförlig information om Cats produkter, återförsäljarservice och branschlösningar finns på vår webbplats [www.cat.com](http://www.cat.com)

© 2023 Caterpillar  
Alla rättigheter förbehålles

Material och specifikationer kan ändras utan föregående meddelande. Maskinerna som visas på bilderna kan vara försedda med extrautrustning. Kontakta Cat-återförsäljaren beträffande tillgängliga alternativ.

CAT, CATERPILLAR, LET'S DO THE WORK, deras respektive logotyper, "Caterpillar Corporate Yellow", "Power Edge" och Cat "Modern Hex", såväl som företagets och produkternas identitet i detta dokument, är varumärken som tillhör Caterpillar och får inte användas utan medgivande.

VisionLink är ett varumärke som tillhör Trimble VirtualSite Solutions LLC och är registrerat i USA och andra länder.

QWDQ2824-02 (03-2023)  
Versionsnummer: 01A  
Europe, Japan, Korea, N Am

