

SLOPEN EN SORTEREN

GRIJPERS VOOR
GRAAFMACHINES



Graafmachines op rupsbanden
Graafmachines op wielen
Graafmachines in overslaguitvoering

311-352
M313-M322
MH3022-MH3026

Niet alle uitrustingsstukken zijn in alle regio's leverbaar. Raadpleeg uw Cat® dealer voor specifieke uitrustingsstukken die in uw regio verkrijgbaar zijn.

CAT®

CAT[®] SLOPEN EN SORTEREN

GRIJPERS VOOR GRAAFMACHINES

Cat[®] sloop- en sorteergrijpers zijn ontworpen voor een snelle, productieve materiaaloverslag. Deze machines kunnen grote volumes nauwkeurig sorteren om uw werkzaamheden productiever en efficiënter te maken. De grijpers kunnen alles aan, van primaire en secundaire sloopactiviteiten tot afvalverwerking en recycling.



GRIJPERS AFGESTEMD OP UW WENSEN

Of u een grijper nu alleen nodig heeft voor een paar uur per week of voor continue gebruik in zware toepassingen, er is er altijd een die past bij uw wensen. Met een hele reeks volumes, schaaltypen en draaimogelijkheden bestaat er altijd een oplossing voor uw wensen als het gaat om laden, recycling, verplaatsingen op locatie of sloop en meer.

- + GRIJPERS G300 VOOR SLOOP EN RECYCLING
- + VUILSTORTGRIJPERS G300
- + GRIJPER G300 GC VOOR STANDAARDGEBRUIK
- + GRIJPER G200 GC VOOR STANDAARDGEBRUIK



NAUWKEURIGE BEDIENING

Verplaats zware lasten materiaal met optimale efficiëntie met uw sloop-en sorteergrijper.

KRACHTIGE PRESTATIES

Deze grijpers hebben het vermogen om de hele dag lang te sorteren of om zware sloopmaterialen met gemak te verwerken. Over de prestaties van uw grijper hoeft u zich niet bij elke taak opnieuw zorgen te maken.

DUURZAAM EN STERK

Gebouwd voor de praktijk en toegespitst op toepassingen. De uitvoering in staal met een hoge treksterkte en de aanzienlijke draaikracht zorgt dat hele gebouwen kunnen worden gesloopt terwijl de machinist veilig in de cabine zit.



KIEZEN VAN GRIJPER

VIND HET BESTE TYPE VOOR U

Bepaalde grijperopties zijn met name geschikt voor specifieke materialen, toepassingen of mate van inzetbaarheid. Kies een grijper die past bij uw werkzaamheden, voor maximale efficiëntie.



GRIJPERS VOOR SLOOP EN RECYCLING

Grijpers voor sloop en recycling zijn optimaal geschikt voor primaire en secundaire sloop en andere zware toepassingen. Deze grijpers zijn ontworpen om een gebouw of constructie te strippen en neer te halen en het sloopafval op locatie te sorteren en te laden. Ze zijn ook gebouwd voor veelvuldig gebruik. De grijpervolumes zijn geoptimaliseerd om een hoge productiviteit en een optimaal rendement te verkrijgen.



VUILSTORTGRIJPERS

Vuilstortgrijpers zijn herkenbaar aan de WH (voor Waste Handling) in hun benaming. Deze grijpers kunnen 33-150% meer materiaal verwerken dan de sloop-en recyclingmodellen van dezelfde grootte.



GRIJPER GC VOOR STANDAARDGEBRUIK

GC-grijpers voor standaardgebruik zijn ontworpen als oplossing met weinig kosten per uur en voor incidenteel gebruik. Deze grijpers zijn lichter dan de sloop- en recyclingmodellen en zijn ideaal voor sorteren, laden en lossen en lichte materiaaloverslag.

KIEZEN VAN GRIJPER DRAAIEND OF NIET-DRAAIEND

De benaming van de sloop- en sorteergrijpers geeft de draaimogelijkheid aan. De grijpers van de 300-serie hebben het volledige draaivermogen terwijl de 200-serie statisch is. Beide hebben hun specifieke voordelen, naargelang het type werkzaamheden.



DRAAIMOGELIJKHEID

G300 grijpers kunnen draaien over 360° en in twee richtingen, zonder begrenzingsen. Deze voldoen het best bij sloopwerk en andere zware toepassingen waarbij het sloopmateriaal de graafmachine kan belemmeren om dichtbij de afvalhoop te werken. Niet-draaiende G200 grijpers zijn bedoeld voor gebruik met een tiltrotator. Deze zijn optimaal voor lichtere toepassingen en incidenteel gebruik.



NAUWKEURIGE BEDIENING

GROOT EN KLEIN MATERIAAL VERPLAATSEN EN HANTEREN

Met sloop-en sorteergrijpers hebt u de mogelijkheid om ladingen op productiegrootte te verplaatsen of om uit een afvalhoop afzonderlijke stukken weg te nemen, te sorteren en te plaatsen. Controle over de last bestaat er dankzij de enkele cilinder die beide schalen synchroniseert. De basismessen van de schalen hebben volledig, mes-op-mes contact voor maximale grip en controle over de last.

KRACHTIGE PRESTATIES

EFFICIËNTIE EN PRODUCTIVITEIT GECOMBINEERD

Haal alles uit uw grijper met een motor met hoog koppel, langere onderhoudsintervallen en een enkele cilinder met grote boring en met een hoge klemkracht voor snellere cyclustijden. Het grijperschaalprofiel heeft nul afstand, waardoor u dichter langs de randen van containers en muren kunt werken, beter toegang heeft tot de hoeken van trucks en trailers en met hoeken van 90 graden kunt werken.



LASTHOUDKLEP

De lasthoudklep heeft in de grijper een belangrijke functie. Deze handhaaft de druk op de cilinder en de last zonder dat de machinist continu de sluitfunctie moet activeren, waardoor het comfort en ergonomie voor de machinist verbeteren. Bovendien wordt zo het materiaal stevig vastgehouden bij verlies van hydraulische druk of slangschade, voor extra veiligheid. In bedrijf wordt de oliestroom naar de grijper geblokkeerd, waardoor u brandstof bespaart. Deze functie is beschikbaar op bepaalde machines.



Vertrouw op uw grijper voor goede prestaties in de zwaarste toepassingen. De versterkte grijperschalen uit staal met hoge treksterkte kunnen alles aan, van primaire en secundaire sloopactiviteiten tot afvalverwerking en recycling.

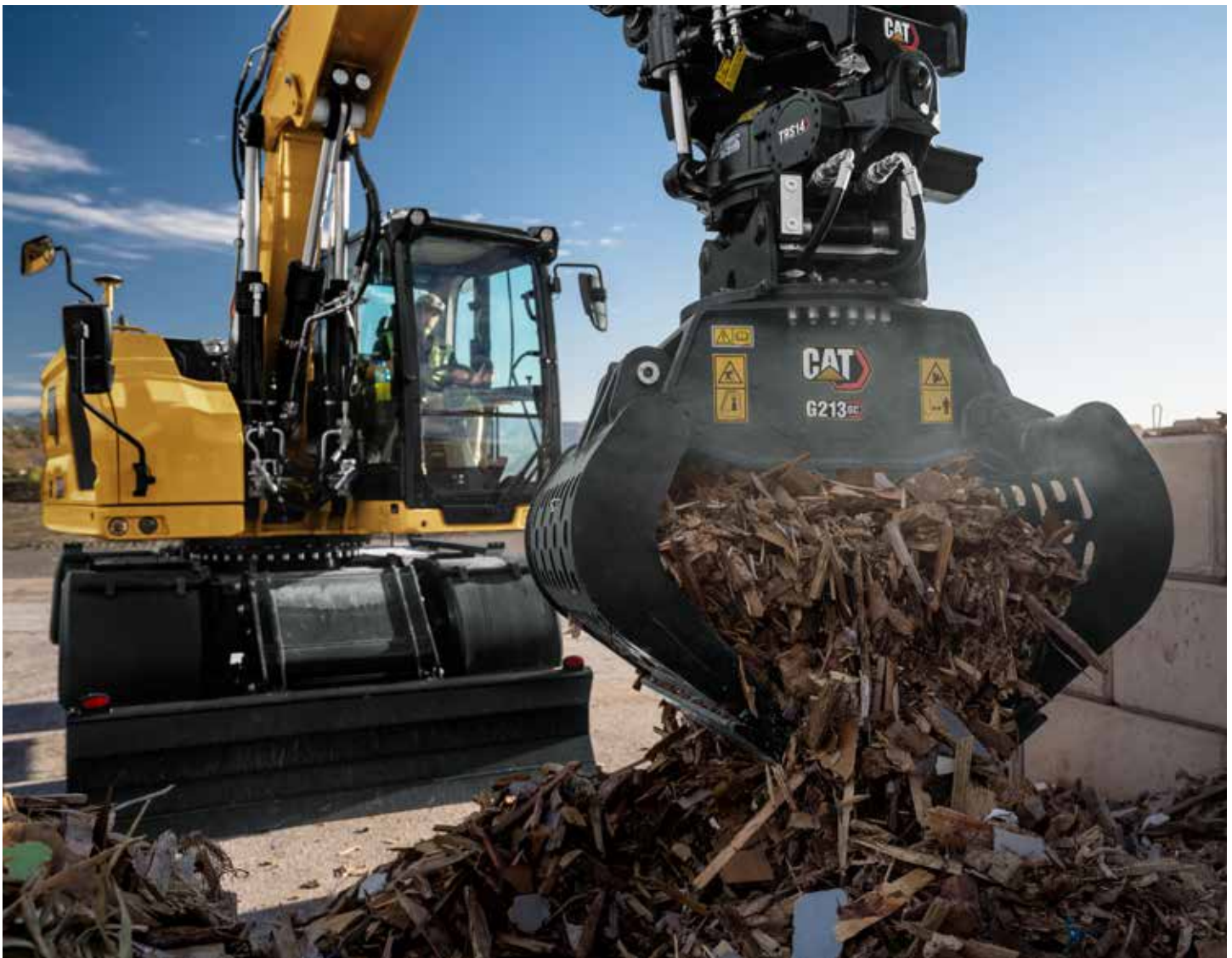
DUURZAAM EN STERK

- + VERSTERKTE SCHALEN
- + VEELZIJDIG GEBRUIK
- + SCHUURVASTE MESSEN

DUURZAAMHEID WAAROP U KUNT REKENEN

DE ROBUUSTHEID DIE U VERWACHT





ONDERHOUDS- GEMAK

HOUD UW GRIJPER AAN DE GANG

Sloop- en sorteergrijpers bieden volop onderhoudsgemak, dagelijks en over verloop van tijd. De smeerpunten zijn voor dagelijks onderhoud eenvoudig toegankelijk. Onderhoudspanelen kunnen gemakkelijk worden verwijderd en hebben stofafdichtingen aan de binnenkant voor de bescherming van integrale interne componenten. Messen kunnen worden omgekeerd voor dubbel gebruik vooraf aan hun vervanging. Goede onderhoudspraktijken zullen de levensduur van uw grijper verlengen.



De anatomie van grijpers



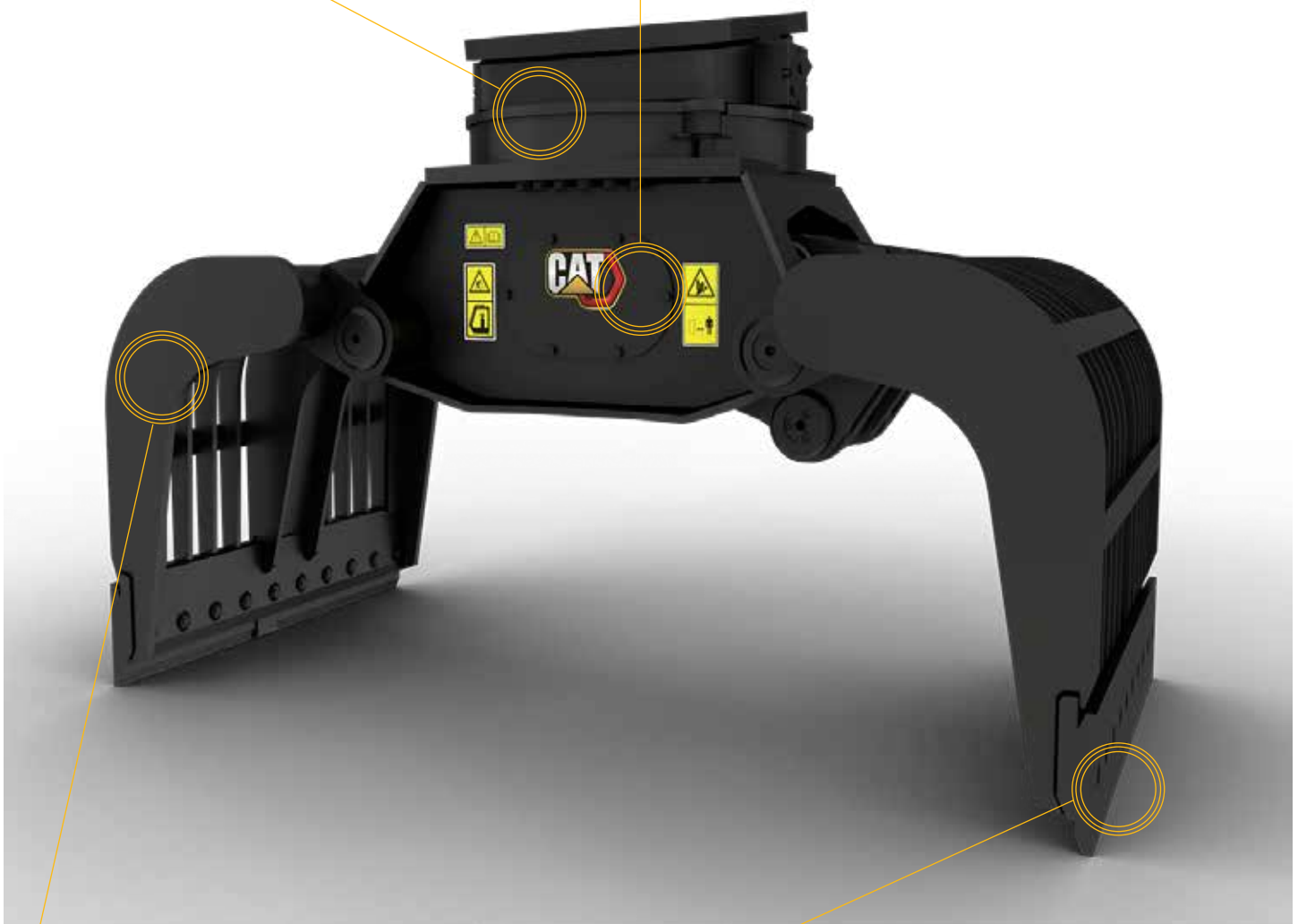
DRAAISYSTEEM

Met het draaisysteem op de G300 modellen is het mogelijk om 360° te draaien in twee richtingen. De grijper kan worden uitgelijnd zonder de machine te hoeven verplaatsen.



CILINDER

Door het ontwerp met enkele cilinder is er minder olie nodig, zijn de cyclustijden sneller en is de klemkracht groter.



SCHAAL

Het schaalprofiel is geoptimaliseerd voor nul afstand vanaf het mes tot verticale wanden en randen. Door versterkingen in de schaal kunnen de grijpers werken in veeleisende toepassingen.



MESSEN

De met bouten vastgezette messen gaan met gemak door materiaal. De bouten zijn verzonken om het hinderen van de materiaalstroom te voorkomen.

KIEZEN VAN GRIJPER

SCHALEN VOOR ELKE TOEPASSING



SCHAALTYPEN



PUINBAK

Geschikt voor primaire en secundaire sloop en andere zware toepassingen.



GESLOTEN SCHAAL

Gesloten schaal – Meest geschikt voor verwerking van hoge volumes en sorteertoepassingen voor lichte materialen.



GEPERFOREERDE SCHAAL

Grootste capaciteit en meest geschikt voor verwerking van hoge volumes en sorteertoepassingen voor lichte materialen.

KOPPEL UW GRIJPER AAN EEN KOPPELING VOOR EXTRA VEELZIJDIGHEID

Met een koppeling in uw machinepark komen nieuwe productiviteitsniveaus binnen bereik. Ongeacht het koppelingstype wisselt u dan gemakkelijker tussen uitrustingsstukken en zijn uitrustingsstukken gemakkelijker inzetbaar voor verschillende machines van uiteenlopende grootte.

PENGRIJPER



SPECIALE CW



S-TYPE



**HYDRAULISCHE
KOPPELINGEN S-TYPE**



TILTROTATORS



GRIJPERS MET VASTE KOP

Grijpers met een vaste kop zijn compatibel met speciale CW-koppelingen. Dankzij de vaste kop is er geen extra bevestiging op de grijper meer nodig voor compatibiliteit met de koppelinginterface. Het algehele profiel blijft zo lager en de combinatie is lichter voor extra stabiliteit bij het hanteren van ladingen op productiegrootte.





PL161 LOCATOR VOOR UITRUSTINGS- STUKKEN

EENVOUDIG TRACEREN VAN UITRUSTINGSSTUKKEN

De Cat locator voor uitrustingsstukken PL161 is de meest geavanceerde OEM geïntegreerde oplossing voor het traceren van uitrustingsstukken. De PL161 laat zich gemakkelijk op uw uitrustingsstukken bevestigen voor het traceren van de locatie en het gebruik zonder de werkzaamheden te storen.

UITRUSTINGSTUKHERKENNING

Bespaar meer tijd en energie met de beschikbare uitrustingsstukherkenningfunctie. Even schudden met het bijgevoegde uitrustingsstuk bevestigt de identiteit ervan. Het zorgt er ook voor dat alle instellingen van het uitrustingsstuk correct zijn, zodat u snel en efficiënt aan de slag kunt gaan. Herkenningfuncties beschikbaar op bepaalde machinemodellen.

BEVEILIGING VAN ACTIVA

Zorg dat uw bedrijfsmiddelen beveiligd zijn. Uitrustingsstukken met een Asset Tracker verzenden een waarschuwing als ze een eenvoudig in te stellen terreingrens overschrijden.



ZO WERKT HET

MET CAT APP

- + De Cat app zoekt PL161-modules binnen het bereik met behulp van Bluetooth® technologie op uw mobiele apparaat.
- + De Cat app legt de GPS-locatie van uw mobiele apparaat vast.
- + De Cat app verzendt locatie-updates die toegankelijk zijn via VisionLink® of online via My.Cat.com, met behulp van mobiele verbindingen en Wi-Fi.

MET UW MACHINE

- + De PL161 stuurt een signaal naar de Bluetooth-ontvanger (PL542 of Bluetooth-zendontvanger) op de machine.
- + Locatie-updates worden naar de toepassingen VisionLink en My.Cat.com verzonden via mobiele data en satellietverbindingen.

SPECIFICATIES VAN SLOOP- EN SORTEEERGRIJPERS

Niet alle grijpers zijn in alle regio's leverbaar. Raadpleeg uw Cat dealer voor bijzonderheden.

Zie cat.com voor een volledige lijst met specificaties en machinecompatibiliteit.

Model	Onderdeel Nr.	Schaal Type	Aanbevolen Draaggewicht Bereik	Inhoud		Gewicht		Schaal, Open		Schaal Breedte	
			Metrische Ton	L	yd ³	kg	lb	mm	inch	mm	inch
G212 GC	587-8632	Geperforeerd	10-15	400	0,52	597	1316	1788	70,39	850	33,46
	587-8643	Geperforeerd	10-15	400	0,52	633	1396	1800	70,87	850	33,46
	587-8639	Geperforeerd	10-15	400	0,52	641	1413	1800	70,87	850	33,46
G213 GC	587-8648	Geperforeerd	12-16	450	0,59	665	1466	1800	70,87	950	37,40
	587-8655	Geperforeerd	12-16	450	0,59	684	1508	1800	70,87	950	37,40
	587-8652	Geperforeerd	12-16	450	0,59	692	1526	1800	70,87	950	37,40
G217 GC	587-8659	Geperforeerd	15-19	600	0,78	895	1973	2000	78,74	1000	39,37
	587-8658	Geperforeerd	15-19	600	0,78	902	1989	2000	78,74	1000	39,37
	587-8657	Geperforeerd	15-19	600	0,78	924	2037	2000	78,74	1000	39,37
G312 GC	587-8713	Geperforeerd	11-15	400	0,52	814	1795	1788	70,39	850	33,46
	587-8715	Geperforeerd	11-15	400	0,52	865	1907	1788	70,39	850	33,46
G313 GC	587-8718	Geperforeerd	12-17	450	0,59	845	1863	1800	70,87	950	37,40
	587-8719	Geperforeerd	12-17	450	0,59	895	1973	1800	70,87	950	37,40
G314	587-8963	Puinbak	12-18	375	0,49	1060	2337	1800	70,87	850	33,46
G317 GC	587-8720	Geperforeerd	17-25	600	0,78	1142	2518	2000	78,74	1000	39,37
	587-8721	Geperforeerd	17-25	600	0,78	1200	2646	2000	78,74	1000	39,37
G318	587-8965	Puinbak	18-25	550	0,72	1310	2888	2000	78,74	1000	39,37
	587-8966	Geperforeerd	18-25	600	0,78	1308	2884	2000	78,74	1000	39,37
	595-1393	Gesloten	18-25	600	0,78	1323	2917	8000	78,74	1000	39,40
G318 WH	587-8970	Gesloten	20-25	800	1,05	1447	3190	2200	86,61	1100	43,31
	587-8975	Geperforeerd	20-25	800	1,05	1447	3190	2200	86,61	1100	43,31
	587-8976	Geperforeerd	20-25	1100	1,44	1619	3569	2200	86,61	1500	59,06
G324	587-8977	Puinbak	23-30	750	0,98	1787	3940	2200	86,61	1100	43,31
	587-8978	Geperforeerd	23-30	800	1,05	1732	3818	2200	86,61	1100	43,31
G324 WH	587-8985	Geperforeerd	23-30	1500	1,96	2004	4418	2700	106,30	1350	53,15
	587-8986	Geperforeerd	23-30	1800	2,35	2104	4639	2700	106,30	1550	61,02
	587-8988	Geperforeerd	23-30	2000	2,62	2205	4861	2700	106,30	1750	68,90
G332	587-8991	Puinbak	30-40	850	1,11	2073	4570	2200	86,61	1350	53,15
	587-8994	Geperforeerd	30-40	900	1,18	2038	4493	2200	86,61	1350	53,15
G345	608-0756	Puinbak	30-65	1000	1,31	2421	5337	2350	92,52	1350	53,15

VERGELIJKINGEN VAN FUNCTIES OP SLOOP- EN SORTEEERGRIJPERS

Opties verschillen per grijper. Neem voor meer informatie contact op met uw Cat dealer.

Zie cat.com voor een volledige lijst met specificaties en machinecompatibiliteit.

Model	Onderdeel Nr.	Schaal Type	Toepassingen					Compatibiliteit						
			Sloop	Recycling	Vuilstort	Water en riolering	Algemene bouwwerkzaamheden	Vastgepend	Pengrijper	Speciale CW	S-type	Hydraulische koppelingen S-type	Speciale CW	Tiltrotator
G212 GC	587-8632	Geperforeerd	X	X	○	●	●	X	X	✓	X	X	X	X
	587-8643	Geperforeerd	X	X	○	●	●	X	X	X	X	X	X	✓
	587-8639	Geperforeerd	X	X	○	●	●	X	X	X	X	X	X	✓
G213 GC	587-8648	Geperforeerd	X	X	○	●	●	X	X	✓	X	X	X	X
	587-8655	Geperforeerd	X	X	○	●	●	X	X	X	X	X	X	✓
	587-8652	Geperforeerd	X	X	○	●	●	X	X	X	X	X	X	✓
G217 GC	587-8659	Geperforeerd	X	X	○	●	●	X	X	✓	X	X	X	X
	587-8658	Geperforeerd	X	X	○	●	●	X	X	X	X	X	X	✓
	587-8657	Geperforeerd	X	X	○	●	●	X	X	X	X	X	X	✓
G312 GC	587-8713	Geperforeerd	○	●	○	●	●	✓	✓	X	✓	✓	X	X
	587-8715	Geperforeerd	○	●	○	●	●	X	X	X	X	X	✓	X
G313 GC	587-8718	Geperforeerd	○	●	○	●	●	✓	✓	X	✓	✓	X	X
	587-8719	Geperforeerd	○	●	○	●	●	X	X	X	X	X	✓	X
G314	587-8963	Puinbak	●	○	X	○	○	✓	✓	X	✓	✓	X	X
G317 GC	587-8720	Geperforeerd	○	●	○	○	●	✓	✓	X	✓	✓	X	X
	587-8721	Geperforeerd	○	●	○	○	●	X	X	X	X	X	✓	X
G318	587-8965	Puinbak	●	○	X	○	○	✓	✓	✓	✓	✓	X	X
	587-8966	Geperforeerd	○	●	○	○	●	✓	✓	✓	✓	✓	X	X
	595-1393	Gesloten	X	●	○	○	●	✓	✓	✓	✓	✓	X	X
G318 WH	587-8970	Gesloten	X	○	●	X	X	✓	✓	✓	✓	✓	X	X
	587-8975	Geperforeerd	X	○	●	X	X	✓	✓	✓	✓	✓	X	X
	587-8976	Geperforeerd	X	○	●	X	X	✓	✓	✓	✓	✓	X	X
G324	587-8977	Puinbak	●	○	X	○	○	✓	✓	✓	✓	✓	X	X
	587-8978	Geperforeerd	○	●	○	○	●	✓	✓	✓	✓	✓	X	X
G324 WH	587-8985	Geperforeerd	X	○	●	X	X	✓	✓	✓	✓	✓	X	X
	587-8986	Geperforeerd	X	○	●	X	X	✓	✓	✓	✓	✓	X	X
	587-8988	Geperforeerd	X	○	●	X	X	✓	✓	✓	✓	✓	X	X
G332	587-8991	Puinbak	●	○	X	○	○	✓	✓	✓	✓	✓	X	X
	587-8994	Geperforeerd	○	●	○	○	●	✓	✓	✓	✓	✓	X	X
G345	608-0756	Puinbak	●	○	○	○	●	✓	✓	✓	✓	✓	X	X

● – optimaal ○ – aanvaardbaar X – niet aanbevolen ✓ – match

Voor meer complete informatie over Cat producten, dealdiensten en industrieoplossingen kunt u ons op internet bezoeken op www.cat.com.

© 2022 Caterpillar. Alle rechten voorbehouden.

VisionLink is een handelsmerk van VirtualSite Solutions LLC, geregistreerd in de Verenigde Staten en andere landen.

Materialen en specificaties kunnen zonder kennisgeving worden gewijzigd. De op de foto's afgebeelde machines kunnen zijn voorzien van extra uitrusting. Raadpleeg uw Cat dealer voor verkrijgbare opties.

CAT, CATERPILLAR, LET'S DO THE WORK, hun respectievelijke logo's, "Caterpillar Corporate Yellow", de "Power Edge" en Cat "Modern Hex" trade dress en ook de bedrijfs- en productidentiteit die hier gebruikt worden, zijn handelsmerken van Caterpillar en mogen niet zonder toestemming worden gebruikt.
www.cat.com www.caterpillar.com

GDDQ9306-01
Vervangt GDDQ9306-00,
GDHQ0203-01 en ADXQ7119-03
(Afr-ME, Aus-NZ, CIS, Europe,
N Am, S Am, Turkey)

