



Tracteur sur pneus 824K Cat®

Caractéristiques techniques

Les configurations et les fonctionnalités peuvent varier en fonction de la région. Veuillez contacter votre concessionnaire Cat® pour connaître les disponibilités dans votre région.

Table des matières

Spécifications	2
Moteur	2
Caractéristiques de fonctionnement	2
Transmission	2
Circuit hydraulique de levage/d'inclinaison	2
Circuit hydraulique : direction	2
Contenances pour l'entretien	3
Circuit de climatisation	3
Essieux	3
Freins	3
Performances acoustiques	3
Dimensions	4
Fiches techniques des lames	5
Équipement standard et options	6
Déclaration environnementale 824K	8
Spécifications – Godets	9
Moteur	10
Caractéristiques de fonctionnement	10
Transmission	10
Circuit hydraulique de levage/d'inclinaison	10
Circuit hydraulique : direction	10
Contenances pour l'entretien	11
Circuit de climatisation	11
Essieux	11
Freins	11
Performances acoustiques	11
Dimensions	12
Spécifications des godets	13
Équipement standard et options	14

Spécifications du Tracteur sur pneus 824K

Moteur

Modèle de moteur	C15 Cat	
Régime nominal	1 800 tr/min	
Puissance nette (SAE J1349:2011)	302 kW	405 hp
Puissance nette (ISO 9249:2007)	302 kW	405 hp
Puissance moteur (ISO 14396:2002)	318 kW	426 hp
Puissance brute (SAE J1995:2014)		
Prise directe	307 kW	412 hp
Prise convertisseur	324 kW	434 hp
Couple net maximal (1 300 tr/min)	2 005 N·m	1 479 lbf·ft
Réserve de couple nette maximale – Prise directe	33 %	
Réserve de couple nette maximale – Prise convertisseur	8,5 %	
Altitude maximale sans détarage (Tier 4 Final/Niveau V)	2 834 m	9 298 ft
Altitude maximale sans détarage (équivalent aux normes Tier 3/ Stage IIIA)	2 773 m	9 098 ft
Alésage	137,2 mm	5,4 in
Course	171,4 mm	6,7 in
Cylindrée	15,2 l	927,6 in ³
Régime maxi à vide	2 300 tr/min	
Régime de ralenti	800 tr/min	

- La puissance nette annoncée est la puissance disponible au volant moteur lorsque ce dernier est équipé d'un ventilateur, d'un filtre à air, d'un module d'émissions propres et d'un alternateur.
- Deux configurations d'émissions de moteur sont disponibles. L'une est conforme aux normes sur les émissions de l'EPA Tier 4 Final pour les États-Unis et Stage V pour l'Union européenne. L'autre est conforme aux normes sur les émissions MAR-1 pour le Brésil, équivalentes aux normes sur les émissions Tier 3 de l'EPA 3 pour les États-Unis et Stage IIIA pour l'Union européenne.

Caractéristiques de fonctionnement

Poids en ordre de marche – lame droite (Tier 4 Final/Stage V)	34 004 kg	74 966 lb
Poids en ordre de marche – Godet pour copeaux	38 141 kg	84 086 lb
Poids en ordre de marche – Godet à charbon	36 752 kg	81 024 lb
Plage de capacité de la lame	5,1-16,2 m ³	6,6-21,2 yd ³

Transmission

Type de transmission	Powershift à trains planétaires Cat - ECPC	
Marche avant 1	6,2 km/h	3,9 mph
Marche avant 2	11,1 km/h	6,9 mph
Marche avant 3	19,6 km/h	12,2 mph
Marche avant 4	34,8 km/h	21,6 mph
Marche arrière 1	7,1 km/h	4,4 mph
Marche arrière 2	12,6 km/h	7,8 mph
Marche arrière 3	22,4 km/h	13,9 mph
Marche arrière 4	39,7 km/h	24,7 mph

Circuit hydraulique de levage/d'inclinaison

Débit de la pompe à 1 800 tr/min	117 l/min	30,9 US gal/min
Pression de décharge principale	26 000 kPa	3 771 psi
Pression d'alimentation maximale	26 000 kPa	3 771 psi
Vérin à double effet : levage, alésage et course	120 mm × 1 070 mm	4,7 in × 42,1 in
Vérin à double effet : inclinaison et vidage, alésage et course	140 mm × 230 mm	5,5 in × 9,1 in

Circuit hydraulique : direction

Circuit de direction : circuit	Piloté, détection de charge	
Alésage	114,3 mm	4,5 in
Course	576 mm	22,7 in
Circuit de direction : pompe	Pompe à piston à cylindrée variable	
Débit maximal à 1 800 tr/min	85 l/min	22,5 US gal/min
Réglage du clapet de décharge : direction	24 000 kPa	3 481 psi
Angle d'articulation du véhicule	86°	

Contenances pour l'entretien

Circuit de refroidissement	116 l	30,6 US gal
Carter moteur	34 l	9,0 US gal
Transmission	66 l	17,4 US gal
Réservoir de carburant	782 l	206,6 US gal
Réservoir de liquide d'échappement diesel (Tier 4 Final/Stage V)	32 l	8,5 US gal
Différentiels et réducteurs, avant	100 l	26,4 US gal
Différentiels et réducteurs, arrière	110 l	29,1 US gal
Réservoir hydraulique uniquement	134 l	35,4 US gal
Circuit hydraulique - équipement/direction	214 l	56,5 US gal
Réfrigérant du climatiseur	20 Hg	
Huile du climatiseur	146 ml	4,94 oz

- Tous les moteurs diesel non routiers conformes aux normes EPA Tier 4 Final, UE Stage V et Japon 2014 (Tier 4 Final) doivent utiliser :
 - Des carburants diesel à très faible teneur en soufre (ULSD, Ultra Low Sulfur Diesel), contenant 15 ppm (mg/kg) de soufre au maximum.
 - Les moteurs Cat sont compatibles avec les carburants renouvelables, alternatifs et biodiesel* suivants qui réduisent les émissions de gaz à effet de serre :
 - Biodiesel jusqu'à B20 (FAME)**
 - Huile végétale hydrotraitée (HVO) jusqu'à 100 % et carburants renouvelables à gaz liquéfié (GTL)
 - Des huiles DEO-ULS™ Cat ou des huiles respectant les spécifications ECF-3, API CJ-4 et ACEA E9.
 - Du liquide d'échappement diesel (DEF, Diesel Exhaust Fluid) conforme à toutes les spécifications définies dans la norme ISO 22241-1.

* Se référer aux directives pour garantir la performance de l'application. Veuillez consulter votre concessionnaire Cat ou la publication « Liquides conseillés pour machines Caterpillar » (SEBU6250) pour plus de détails.

- ** Les moteurs équipés de dispositifs de post-traitement peuvent utiliser un biodiesel jusqu'au niveau B20. Les moteurs non équipés de dispositifs de post-traitement peuvent utiliser des mélanges supérieurs, jusqu'au niveau B20.

Circuit de climatisation

Le système de climatisation de cette machine contient du gaz réfrigérant fluoré à effet de serre R134a (potentiel de réchauffement climatique = 1 430). Le système contient 2,0 kg de réfrigérant, soit un équivalent CO₂ de 2,86 tonnes.

Essieux

Avant	Planétaire – Fixe
Arrière	Planétaire – Oscillant
Angle d'oscillation	±11°

Freins

Frein de stationnement	Tambour et mâchoire serrés par ressort, desserrés par commande hydraulique
Freins	Multidisque à bain d'huile (sous carter) 4 roues

Performances acoustiques

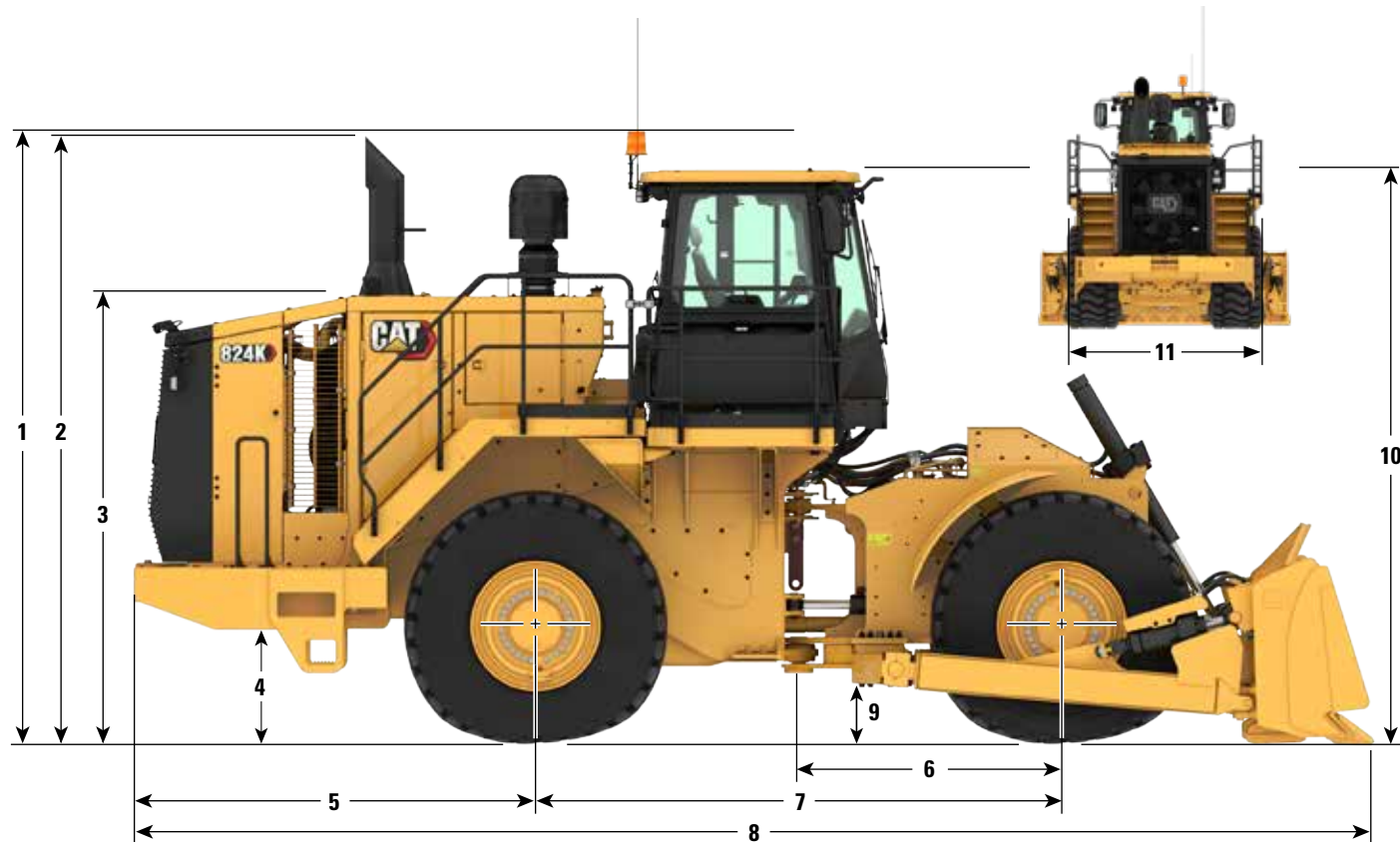
	Standard	Insonorisation
Niveau de pression acoustique pour le conducteur (ISO 6396:2008)	73 dB(A)	72 dB(A)
Niveau sonore de la machine (ISO 6395:2008)	113 dB(A)	110 dB(A)

- Le niveau de pression acoustique au poste de conduite a été mesuré conformément aux méthodes et conditions d'essai définies par la norme ISO 6396:2008. La mesure a été effectuée à 70 % de la vitesse maximale du ventilateur de refroidissement du moteur.
- Le port de protections auditives peut s'avérer nécessaire lorsque l'on utilise une machine dont la cabine n'est pas correctement entretenue ou que l'on travaille avec les portes ou les vitres ouvertes pendant des périodes prolongées ou dans un environnement bruyant.
- Le niveau de puissance acoustique de la machine a été mesuré conformément aux méthodes et conditions d'essai définies par la norme ISO 6395:2008. La mesure a été effectuée à 70 % de la vitesse maximale du ventilateur de refroidissement du moteur.

Spécifications du Tracteur sur pneus 824K

Dimensions

Toutes les dimensions sont approximatives.



1	Hauteur au sommet du gyrophare	4 369 mm	14 ft 4 in
2	Hauteur jusqu'au sommet du tuyau d'échappement	4 332 mm	14 ft 2,6 in
3	Hauteur au sommet du capot	3 204 mm	10 ft 6,1 in
4	Garde au sol jusqu'au pare-chocs	852 mm	2 ft 9,5 in
5	Axe central de l'essieu arrière jusqu'au bord du pare-chocs	2 830 mm	9 ft 3,4 in
6	Axe central de l'essieu avant jusqu'à l'attelage	1 850 mm	6 ft 0,8 in
7	Empattement	3 700 mm	12 ft 2 in
8	Longueur avec lame sur le sol (lame droite)	8 422 mm	27 ft 7,6 in
9	Garde au sol	441,4 mm	1 ft 5,4 in
10	Hauteur jusqu'au sommet de la cabine	4 100 mm	13 ft 5,4 in
11	Largeur hors roues	3 365 mm	11 ft 0,5 in

Spécifications du Tracteur sur pneus 824K

Fiches techniques des lames

Type de lame	Capacité	Largeur embouts inclus	Hauteur	Profondeur d'excavation	Garde au sol	Cavage maximal	Rayon de braquage : au coin extérieur de la lame	Rayon de braquage : au coin intérieur de la lame
Droite	5,0 m ³ (6,6 yd ³)	4 507 mm (177,4 in)	1 230 mm (48,4 in)	448 mm (17,6 in)	1 057 mm (41,6 in)	1 167 mm (45,9 in)	6 002 mm (19 ft 8,3 in)	1 892 mm (6 ft 2,5 in)
Plaque de poussée droite	5,0 m ³ (6,6 yd ³)	4 507 mm (177,4 in)	1 230 mm (48,4 in)	448 mm (17,6 in)	1 057 mm (41,6 in)	1 167 mm (45,9 in)	6 002 mm (19 ft 8,3 in)	1 892 mm (6 ft 2,5 in)
Lame semi-universelle	7,7 m ³ (10,0 yd ³)	4 421 mm (174,1 in)	1 551 mm (61,1 in)	477 mm (18,8 in)	1 068 mm (42,0 in)	1 120 mm (44,1 in)	6 051 mm (19 ft 10,2 in)	1 777 mm (5 ft 10 in)
Lame universelle	7,7 m ³ (10,0 yd ³)	4 352 mm (171,3 in)	1 350 mm (53,1 in)	461 mm (18,1 in)	1 051 mm (41,4 in)	1 132 mm (44,6 in)	6 104 mm (20 ft 0,3 in)	1 828 mm (6 ft 0 in)
Charbon	16,2 m ³ (21,2 yd ³)	4 798 mm (189,0 in)	1 745 mm (68,7 in)	472 mm (18,6 in)	1 072 mm (42,2 in)	1 242 mm (48,9 in)	6 408 mm (21 ft 0,3 in)	1 819 mm (15 ft 11,6 in)
Durée de service prolongée	8,1 m ³ (10,6 yd ³)	4 357 mm (171,6 in)	1 350 mm (53,1 in)	461 mm (18,1 in)	1 051 mm (41,4 in)	1 132 mm (44,6 in)	6 104 mm (20 ft 0,3 in)	1 638 mm (5 ft 5 in)

Équipement standard et options du Tracteur sur pneus 824K

Équipement standard et options

L'équipement standard et les options peuvent varier. Consultez votre concessionnaire Cat pour en savoir plus.

	Standard	En option		Standard	En option
ÉQUIPEMENTS ÉLECTRIQUES			POSTE DE CONDUITE (SUITE)		
Alternateur, 150 A	✓		Pare-soleil à l'avant	✓	
Batteries sans entretien (4 - 1 000 CCA)	✓		Indicateur de rapport de boîte	✓	
Circuit électrique, 24 V	✓		Système de gestion des informations vitales (VIMST [™]) : affichage d'informations graphique, port de données externe, profils de conducteur personnalisables	✓	
Système d'éclairage, halogène (avant et arrière)	✓		Balais d'essuie-glace à lave-glace intégré (avant et arrière) : essuie-glaces intermittents (avant et arrière)	✓	
Système d'éclairage, à diode		✓	GROUPE MOTOPROPULSEUR		
Clignotants (arrière)	✓		Refroidisseur d'admission air-air	✓	
Démarrateur électrique (extra-robuste)	✓		Autoshift	✓	
POSTE DE CONDUITE			Freins de manœuvre, entièrement hydrauliques, sous carter étanche, à bain d'huile, multidisques	✓	
Climatiseur	✓		Module d'émissions propres Cat (Tier 4 Final/Stage V)	✓	
Cabine insonorisée et pressurisée	✓		Frein de stationnement électrohydraulique	✓	
Porte de cabine, vitre coulissante (côté gauche)	✓		Commande électronique de la pression d'embrayage (ECPC, Electronic Clutch Pressure Control)	✓	
Préfiltre de cabine, motorisé	✓		Le moteur C15 Cat est conforme aux normes équivalentes Tier 3/Stage IIIA ou aux normes sur les émissions Tier 4 Final/Stage V	✓	
Crochets pour manteau et casque de sécurité	✓		Pompe d'amorçage de carburant (électrique)	✓	
Commandes d'inclinaison/de vidage électrohydrauliques	✓		Refroidisseur air-carburant	✓	
Commandes de changement de vitesse extra-douces	✓		Circuit de freinage intégré	✓	
Accoudoir rabattable	✓		Silencieux (sous le capot) (équivalent Tier 3/Niveau IIIA)	✓	
Réchauffeur et dégivreur	✓		Essieu antipatinage arrière		✓
Klaxon électrique	✓		Radiateur, modulaire en aluminium (AMR, Aluminum Modular Radiator)	✓	
Verrouillage hydraulique de l'équipement	✓		Circuit de refroidissement séparé	✓	
Instruments, indicateurs : niveau de liquide DEF (Tier 4 Final/Niveau V), température du liquide de refroidissement moteur, niveau de carburant, température d'huile hydraulique, compteur de vitesse et compte-tours, température du convertisseur de couple	✓		Changement de vitesse à embrayage simple (SCSS, Single Clutch Speed Shifting)	✓	
Instrumentation, témoins : système de mise en garde à trois niveaux, pression d'huile de frein, circuit électrique, basse tension, avertissement de défaillance du moteur et voyant principal, état du frein de stationnement	✓		Direction auxiliaire	✓	
Éclairage, cabine, plafonnier	✓		Verrouillage de l'accélérateur	✓	
Supports pour panier-repas et porte-gobelet	✓		Transmission Powershift à trains planétaires avec commande de plage de régimes (4AV/4AR)	✓	
Prise d'alimentation (12 V) pour branchement de téléphone portable ou ordinateur portable	✓		EFFICACITÉ		
Radio, AM/FM/AUX/USB/Bluetooth [®]		✓	Ventilateur à vitesse variable – à commande hydraulique	✓	
Prééquipement radio CB	✓				
Radio pré-équipée pour système de divertissement : antenne, haut-parleurs, convertisseur (12 V, 10-15 amp)	✓				
Vitre teintée laminées monté sur caoutchouc	✓				
Siège, Premium Plus avec fonction de chauffage et de refroidissement à air forcé, réglage cuisses bidirectionnel, soutien lombaire et coussin dossier à réglage électrique, réglage de la rigidité de marche, amortissement d'extrémité dynamique et finition cuir.	✓				

Équipement standard et options du Tracteur sur pneus 824K

Équipement standard et options

L'équipement standard et les options peuvent varier. Pour de plus amples informations, veuillez consulter votre concessionnaire Cat.

	Standard	En option		Standard	En option
TEMPS FROID			ENTRETIEN (SUITE)		
Antigel, -50 °C (-58 °F)		✓	Descente d'urgence de la plate-forme	✓	
Antigel longue durée prémélangé à 50 % (-34 °C/-29 °F)	✓		Moteur, carter, intervalle de 500 heures avec huile CJ-4	✓	
Huile hydraulique pour climat polaire		✓	Préfiltre du moteur	✓	
Réchauffeur de liquide de refroidissement moteur (120 V)		✓	Remplissage rapide du carburant		✓
Réchauffeur de liquide de refroidissement moteur (240 V)		✓	Prééquipement anti-incendie	✓	
Rétroviseurs chauffants		✓	Arrêt du moteur situé au niveau du sol	✓	
Aide au démarrage (éther), automatique	✓		Coupe-batterie principal verrouillable au niveau du sol	✓	
SÉCURITÉ			NIVEAUX SONORES		
Avertisseur de recul	✓		Insonorisation		✓
Cabine pré-équipée pour le système intégré de détection d'objet (CIODS)	✓		AUTRES		
Caméra de vision arrière	✓		Cheminée d'échappement rabattable pour l'expédition	✓	
Descente d'urgence de la plate-forme	✓		Réservoir de carburant, 782 l (207 US gal)	✓	
Cadre de protection en cas de retournement (ROPS/FOPS) à quatre montants internes	✓		Protection, arbre de transmission	✓	
Éclairage, avertissement, à contacteur (stroboscope à diodes)	✓		Protections, carter et groupe motopropulseur	✓	
Éclairage, échelle d'accès	✓		Attelage, barre d'attelage avec goupille	✓	
Rétroviseur, interne (panoramique)	✓		Flexibles, Cat XT™	✓	
Rétroviseurs (montés à l'extérieur)	✓		Moteurs et refroidisseurs d'huile de transmission hydraulique	✓	
Ceinture de sécurité avec système de rappel, à enrouleur, largeur 76 mm	✓		Cadenas antivandalisme	✓	
Échelle, accès arrière côtés gauche et droit	✓		Cheminée Venturi	✓	
Système de commande STIC™ avec verrouillage	✓				
Coups-de-pied	✓				
ENTRETIEN					
Portes, accès pour l'entretien (verrouillables)	✓				
Préfiltre pour double moteur		✓			
Robinets de vidange écologiques pour les liquides du moteur, du radiateur, de la transmission, du réservoir hydraulique	✓				

Déclaration environnementale 824K

Les informations suivantes s'appliquent à la machine au moment de la fabrication finale telle qu'elle est configurée pour la vente dans les régions couvertes par ce document. Le contenu de cette déclaration est valable à la date de son émission ; toutefois, le contenu relatif aux caractéristiques et aux spécifications de la machine peut être modifié sans préavis. Pour toute information complémentaire, veuillez consulter le guide d'utilisation et d'entretien de la machine.

Pour toute information complémentaire sur nos actions en matière de développement durable et nos progrès, veuillez consulter le site <https://www.caterpillar.com/en/company/sustainability>.

Moteur

- Le Moteur C15 Cat® est disponible dans des configurations conformes aux normes sur les émissions EPA Tier 4 Final des États-Unis et Stage V de l'UE ou aux normes sur les émissions MAR-1 du Brésil équivalent aux normes EPA Tier 3 des États-Unis et Stage IIIA de l'UE.
- Les moteurs diesel Cat conformes aux normes EPA Tier 4 Final des États-Unis et Stage V de l'UE doivent utiliser du carburant ULSD (carburant diesel à très faible teneur en soufre avec 15 ppm de soufre maximum) ou du carburant ULSD mélangé aux carburants à faible intensité de carbone suivants jusqu'à :
 - ✓ 20 % de biodiesel FAME (ester méthylique d'acide gras)*
 - ✓ Diesel 100 % renouvelable, HVO (huile végétale hydrotraîtée) et carburants GTL (gaz à liquide)
- Les moteurs diesel Cat répondant aux normes MAR-1 du Brésil, équivalant aux normes EPA Tier 3 des États-Unis et Stage IIIA de l'UE, sont compatibles avec le carburant diesel mélangé aux carburants à faible intensité de carbone suivants jusqu'à :
 - ✓ 100 % de biodiesel FAME (ester méthylique d'acide gras)**
 - ✓ Diesel 100 % renouvelable, HVO (huile végétale hydrotraîtée) et carburants GTL (gaz à liquide)

Se référer aux directives pour garantir la performance de l'application. Veuillez consulter votre concessionnaire Cat ou la publication « Liquides conseillés pour machines Caterpillar » (SEBU6250) pour plus de détails.

*Les moteurs dépourvus de dispositifs de post-traitement peuvent utiliser des mélanges supérieurs, jusqu'à 100 % de biodiesel.

**Pour l'utilisation de mélanges supérieurs à 20 % de biodiesel, consultez votre concessionnaire Cat.

Circuit de climatisation

- Le système de climatisation de cette machine contient le gaz réfrigérant fluoré à effet de serre R134a (potentiel de réchauffement climatique = 1 430). Le système contient 2,0 kg (4,4 lb) de réfrigérant, avec un équivalent CO₂ de 2,86 tonnes métriques (3,15 tonnes US).

Peinture

- Selon les meilleures connaissances disponibles, la concentration maximale admissible, mesurée en parties par million (PPM), des métaux lourds suivants dans la peinture sont :
 - Barium < 0,01 %
 - Cadmium < 0,01 %
 - Chromium < 0,01 %
 - Plomb < 0,01 %

Performances acoustiques

	Standard	Insonorisation
Niveau de pression acoustique pour le conducteur (ISO 6396:2008)	73 dB(A)	72 dB(A)
Niveau sonore de la machine (ISO 6395:2008)	113 dB(A)	110 dB(A)

- Le niveau de puissance acoustique de la machine a été mesuré conformément à la norme de test ISO 6395:2008. La mesure a été effectuée à 70 % de la vitesse maximale du ventilateur de refroidissement du moteur.
- Le niveau de pression acoustique au poste de conduite a été mesuré conformément aux méthodes et conditions d'essai définies par la norme ISO 6396:2008. La mesure a été effectuée à 70 % de la vitesse maximale du ventilateur de refroidissement du moteur.
- Le port de protections auditives peut s'avérer nécessaire lorsque le conducteur travaille dans un poste de conduite ouvert (qui n'est pas correctement entretenu ou dont les portes/vitres sont ouvertes) pendant de longues périodes ou dans un environnement bruyant.

Huiles et fluides

- L'usine Caterpillar fait le plein de liquides de refroidissement à base d'éthylène glycol. L'antigel/liquide de refroidissement pour moteur diesel Cat (DEAC) et le liquide de refroidissement longue durée Cat (ELC) peuvent être recyclés. Consulter le concessionnaire Cat pour obtenir plus d'informations.
- L'huile Cat Bio HYDO™ Advanced est une huile hydraulique biodégradable approuvée par le label écologique de l'UE.
- D'autres fluides sont susceptibles d'être présents. Veuillez consulter le manuel d'exploitation et d'entretien ou le guide d'application et d'installation pour obtenir des recommandations complètes sur les fluides et les intervalles d'entretien.

Caractéristiques et technologie

- Les caractéristiques et la technologie suivantes peuvent contribuer aux économies de carburant et/ou à la réduction du carbone. Les caractéristiques peuvent varier. Pour de plus amples informations, veuillez consulter votre concessionnaire Cat.
 - Le système de gestion du ralenti moteur et la fonction de coupure de ralenti automatique réduisent la consommation de carburant au ralenti et optimisent le rendement énergétique
 - Le mode Autoshift permet de passer automatiquement au rapport supérieur ou inférieur en fonction de la vitesse de la machine, ce qui optimise les performances et permet donc d'économiser du carburant
 - Le circuit de direction hydraulique load sensing permet de contrôler la machine avec davantage de précision pour faciliter le chargement
 - Les intervalles de maintenance prolongés réduisent la consommation de liquides et de filtres
 - Le convertisseur de couple Cat avec embrayage de verrouillage améliore les vitesses de translation, optimise le rendement énergétique et élimine les pertes du convertisseur de couple tout en réduisant la température du circuit



Godets 824K Cat®

Caractéristiques

- Disponibles dans deux versions de godet – copeaux de bois et charbon.
- Les godets à copeaux et à charbon Cat ont la capacité unique d'optimiser votre productivité en utilisant le refoulement tout en transportant une charge à chaque passage.
- Un circuit hydraulique spécialement conçu pour cet outil de travail afin d'optimiser la productivité et l'efficacité et le rendement de la machine.
- Les vérins de levage doubles offrent une capacité de levage hydraulique adaptée aux exigences de l'application.
- Équipé d'un ventilateur pivotant à sens de marche inversé, accessible au niveau du sol, pour une inspection rapide et un nettoyage facile.
- Équipé d'un système de ventilation sous le capot permettant de créer un environnement à pression neutre pour empêcher l'ingestion de copeaux de bois par les ouvertures du capot, tout en fournissant de l'air frais à l'alternateur, au circuit électronique et au turbocompresseur.
- Protection supérieure prolongée permettant une capacité accrue des godets pour copeaux de bois.
- Pression au sol supérieure réduisant le risque d'incendie et optimisant l'utilisation de l'espace de rangement.
- Moins de détérioration du charbon et des copeaux de bois grâce aux pneus en caoutchouc.
- Vitesse au sol élevée permettant de gérer plusieurs tas.
- Conception du godet permettant une fonction de chargement et de transport pour le malaxage.
- Conception de levage et de vidage facilitant les manœuvres de mise au tas.
- Commande d'inclinaison du godet équipée de série pour optimiser le rendement du chantier.

Spécifications

Moteur

Modèle de moteur	C15 Cat	
Émissions	Normes Tier 4 Final/ Stage V ou MAR-1 pour le Brésil, Stage III pour les moteurs non routiers pour la Chine et celles équivalentes aux normes Tier 3/Stage IIIA	
Puissance brute SAE J1995:2014	324 kW	434 hp
Puissance nette SAE J1349:2011	302 kW	405 hp
Couple net maximal à 1 300 tr/min	2 005 N•m	1 479 lbf-ft

Caractéristiques de fonctionnement

Poids en ordre de marche du godet à charbon	36 752 kg	81 024 lb
Poids en ordre de marche du godet pour copeaux	38 141 kg	84 086 lb
Capacité de transport du godet à charbon	13,4 m ³	17,5 yd ³
Capacité du tracteur avec godet à charbon	26,8 m ³	35,0 yd ³
Capacité de transport du godet pour copeaux	20,6 m ³	27,0 yd ³
Capacité du tracteur avec godet pour copeaux	41,2 m ³	54,0 yd ³

Spécifications du Tracteur sur pneus 824K – Godets

Moteur

Modèle de moteur	C15 Cat	
Régime nominal	1 800 tr/min	
Puissance brute (SAE J1995:2014)	324 kW	434 hp
Puissance nette (SAE J1349:2011)	302 kW	405 hp
Alésage	137,2 mm	5,4 in
Course	171,4 mm	6,7 in
Cylindrée	15,2 l	927,6 in ³
Couple net maximal (1 300 tr/min)	2 005 N•m	1 479 lbf-ft
Réserve de couple nette maxi	33 %	

- La puissance nette annoncée est la puissance disponible au volant moteur lorsque ce dernier est équipé d'un ventilateur, d'un filtre à air, d'un module d'émissions propres et d'un alternateur.
- Est conforme aux normes sur les émissions Tier 4 Final de l'EPA pour les États-Unis et Stage V pour l'Union européenne ou MAR-1 pour le Brésil et Stage III pour moteurs non routiers pour la Chine, équivalant aux normes Tier 3 de l'EPA pour les États-Unis et Stage IIIA pour l'Union européenne.

Caractéristiques de fonctionnement

Poids en ordre de marche du godet à charbon	36 752 kg	81 024 lb
Poids en ordre de marche du godet pour copeaux	38 141 kg	84 086 lb
Capacité de transport du godet à charbon	13,4 m ³	17,5 yd ³
Capacité du tracteur avec godet à charbon	26,8 m ³	35,0 yd ³
Capacité de transport du godet pour copeaux	20,6 m ³	27,0 yd ³
Capacité du tracteur avec godet pour copeaux	41,2 m ³	54,0 yd ³

Transmission

Type de transmission	Powershift à trains planétaires Cat	
Marche avant 1	6,2 km/h	3,9 mph
Marche avant 2	11,1 km/h	6,9 mph
Marche avant 3	19,6 km/h	12,2 mph
Marche avant 4	34,8 km/h	21,6 mph
Marche arrière 1	7,1 km/h	4,4 mph
Marche arrière 2	12,6 km/h	7,8 mph
Marche arrière 3	22,4 km/h	13,9 mph
Marche arrière 4	39,7 km/h	24,7 mph

Circuit hydraulique de levage/d'inclinaison

Circuit de levage/d'inclinaison : circuit	Vanne pilote à détection de charge et à centre fermé avec commande électrohydraulique	
Circuit de levage/d'inclinaison	Pompe à piston à cylindrée variable	
Débit maximal à 1 800 tr/min	194 l/min	51,2 US gal/min
Réglage du clapet de décharge : levage/inclinaison	28 000 kPa	4 061 psi
Cylindres à double effet : levage, alésage et course	139,75 mm x 930 mm	5,5 in x 36,6 in
Vidage à gauche et à droite, alésage, course	114,3 mm x 736 mm	4,5 in x 29,0 in
Cylindres à double effet : inclinaison, alésage, course	127 mm x 508 mm	5,0 in x 20,0 in
Circuit pilote	Pompe à piston à cylindrée variable	
Réglage du clapet de décharge pilote	3 800 kPa	551 psi

Circuit hydraulique : direction

Circuit de direction : circuit	Pilote, détection de charge	
Circuit de direction : pompe	Pompe à piston à cylindrée variable	
Débit maximal à 1 800 tr/min	85 l/min	22,5 US gal/min
Réglage du clapet de décharge : direction	24 000 kPa	3 481 psi
Angle de braquage total	86°	
Temps de cycle de direction (régime maxi à vide)	3,6 s	
Temps de cycle de direction (régime de ralenti bas)	8,0 s	

Spécifications du Tracteur sur pneus 824K – Godets

Contenances pour l'entretien

Circuit de refroidissement	116 l	30,6 US gal
Carter moteur	34 l	9,0 US gal
Transmission	66 l	17,4 US gal
Réservoir de carburant	782 l	206,6 US gal
Réservoir de liquide d'échappement diesel (Tier 4 Final/Stage V)	32 l	8,5 US gal
Différentiels et réducteurs, avant	100 l	26,4 US gal
Différentiels et réducteurs, arrière	110 l	29,1 US gal
Réservoir hydraulique uniquement	134 l	35,4 US gal
Circuit hydraulique - équipement/direction	214 l	56,5 US gal
Réfrigérant du climatiseur	20 Hg	
Huile du climatiseur	146 ml	4,94 oz

- Tous les moteurs diesel non routiers conformes aux normes EPA Tier 4 Final, UE Stage V et Japon 2 014 (Tier 4 Final) doivent utiliser :
 - Des carburants diesel à très faible teneur en soufre (ULSD, Ultra Low Sulfur Diesel), contenant 15 ppm (mg/kg) de soufre au maximum.
 - Les moteurs Cat sont compatibles avec les carburants renouvelables, alternatifs et biodiesel* suivants qui réduisent les émissions de gaz à effet de serre :
 - Biodiesel jusqu'à B20 (FAME)**
 - Huile végétale hydrotraitée (HVO) jusqu'à 100 % et carburants renouvelables à gaz liquéfié (GTL)
 - Des huiles DEO-ULS™ Cat ou des huiles respectant les spécifications ECF-3, API CJ-4 et ACEA E9.
 - Du liquide d'échappement diesel (DEF, Diesel Exhaust Fluid) conforme à toutes les spécifications définies dans la norme ISO 22241-1.

* Se référer aux directives pour garantir la performance de l'application. Veuillez consulter votre concessionnaire Cat ou la publication « Liquides conseillés pour machines Caterpillar » (SEBU6250) pour plus de détails.

- ** Les moteurs équipés de dispositifs de post-traitement peuvent utiliser un biodiesel jusqu'au niveau B20. Les moteurs non équipés de dispositifs de post-traitement peuvent utiliser des mélanges supérieurs, jusqu'au niveau B20.

Circuit de climatisation

Le système de climatisation de cette machine contient du gaz réfrigérant fluoré à effet de serre R134a (potentiel de réchauffement climatique = 1 430). Le système contient 2,0 kg de réfrigérant, soit un équivalent CO₂ de 2,86 tonnes.

Essieux

Avant	Planétaire – Fixe
Arrière	Planétaire – Oscillant
Angle d'oscillation	±11°

Freins

Frein de stationnement	Tambour et mâchoire serrés par ressort, desserrés par commande hydraulique
Freins	Multidisque à bain d'huile (sous carter) 4 roues

Performances acoustiques

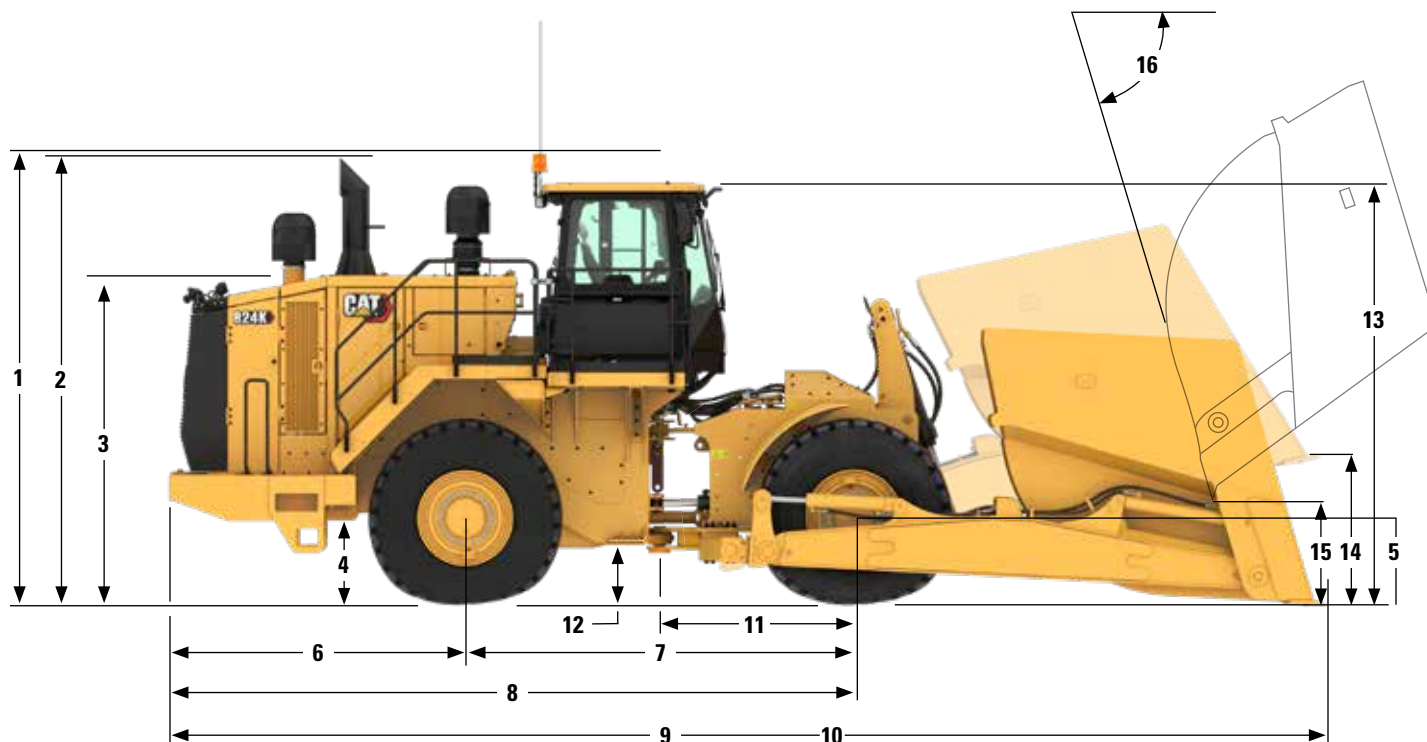
	Standard	Insonorisation
Niveau de pression acoustique pour le conducteur (ISO 6396:2008)	73 dB(A)	72 dB(A)
Niveau sonore de la machine (ISO 6395:2008)	113 dB(A)	110 dB(A)

- Le niveau de pression acoustique au poste de conduite a été mesuré conformément aux méthodes et conditions d'essai définies par la norme ISO 6396:2008. La mesure a été effectuée à 70 % de la vitesse maximale du ventilateur de refroidissement du moteur.
- Le port de protections auditives peut s'avérer nécessaire lorsque l'on utilise une machine dont la cabine n'est pas correctement entretenue ou que l'on travaille avec les portes ou les vitres ouvertes pendant des périodes prolongées ou dans un environnement bruyant.
- Le niveau de puissance acoustique de la machine a été mesuré conformément aux méthodes et conditions d'essai définies par la norme ISO 6395:2008. La mesure a été effectuée à 70 % de la vitesse maximale du ventilateur de refroidissement du moteur.

Spécifications du Tracteur sur pneus 824K – Godets

Dimensions

Toutes les dimensions sont approximatives.



1	Du sol au sommet du gyrophare	4 422 mm	14 ft 6,1 in
2	Du sol au sommet du pot d'échappement	4 332 mm	14 ft 2,6 in
3	Du sol au sommet du capot	3 204 mm	10 ft 6,1 in
4	Hauteur de déversement du sol jusqu'au pare-chocs	852 mm	2 ft 9,5 in
5	Du sol au centre du pont avant	878 mm	2 ft 10,6 in
6	Axe de l'essieu arrière jusqu'au bord du pare-chocs	2 830 mm	9 ft 3,4 in
7	Empattement	3 700 mm	12 ft 2,0 in
8	Longueur jusqu'au pneu avant	7 365 mm	24 ft 2,0 in
9	Longueur avec godet à charbon au sol	10 565 mm	34 ft 7,9 in
10	Longueur avec godet pour copeaux au sol	10 997 mm	36 ft 1 in
11	Axe de l'essieu avant jusqu'à l'attelage	1 850 mm	6 ft 0,8 in
12	Garde au sol	534 mm	1 ft 9,0 in
13	Hauteur jusqu'au sommet de la cabine	4 100 mm	13 ft 5,4 in
14	Hauteur jusqu'au bord du godet rentré – Godet pour copeaux	2 191 mm	7 ft 2,3 in
15	Hauteur jusqu'au bord du godet vidé – Godet pour copeaux	1 526 mm	5 ft 0,1 in
16	Angle de vidage maxi à hauteur de levage maxi – Godet pour copeaux	77°	

Spécifications du Tracteur sur pneus 824K – Godets

Godets



Godets grande capacité pour les copeaux de bois et les applications de charbon. Une grille métallique intégrée à l'arrière du godet assure une excellente visibilité de la lame de coupe. La version avec godet pour copeaux est dotée de grilles supplémentaires sur la partie supérieure en raison de sa plus grande capacité.



Les deux godets sont livrés avec des vérins de levage doubles pour augmenter la capacité de levage. La fonction d'inclinaison du godet est de série et offre une inclinaison de $\pm 3^\circ$ afin de maintenir les conditions de pente et de garantir la sécurité du conducteur.

Spécifications des godets

Type de lame	Capacité de transport	Capacité du tracteur	Largeur hors tout	Hauteur	Cavage maximal	Poids	Poids total en ordre de marche
Godet pour charbon	13,4 m ³	26,8 m ³	4 099 mm	2 015 mm	± 3 degrés	6 964 kg	36 752 kg
	17,5 yd ³	35,0 yd ³	13 ft 5,4 in	6 ft 7,3 in		15 353 lb	81 024 lb
Godet pour copeaux	20,6 m ³	41,2 m ³	4 091 mm	2 475 mm	± 3 degrés	8 307 kg	38 141 kg
	27,0 yd ³	54,0 yd ³	13 ft 5,1 in	8 ft 1,4 in		18 314 lb	84 086 lb

Spécifications du Tracteur sur pneus 824K – Godets

Équipement standard et options

L'équipement standard et les options peuvent varier. Pour de plus amples informations, veuillez consulter votre concessionnaire Cat.

	Standard	En option
ÉQUIPEMENTS ÉLECTRIQUES		
Alternateur, 150 A	✓	
Batteries sans entretien (4 - 1 000 CCA)	✓	
Circuit électrique, 24 V	✓	
Système d'éclairage, halogène (avant et arrière)	✓	
Système d'éclairage, à diode		✓
Démarrateur électrique (extra-robuste)	✓	
POSTE DE CONDUITE		
Climatiseur	✓	
Cabine insonorisée et pressurisée	✓	
Porte de cabine, vitre coulissante (côté gauche)	✓	
Préfiltre de cabine, motorisé	✓	
Crochets pour manteau et casque de sécurité	✓	
Commandes d'inclinaison/de vidage électrohydrauliques	✓	
Commandes de changement de vitesse extra-douces	✓	
Accoudoir rabattable	✓	
Réchauffeur et dégivreur	✓	
Klaxon électrique	✓	
Verrouillage hydraulique de l'équipement	✓	
Instruments, indicateurs : niveau de liquide DEF (Tier 4 Final/Niveau V), température du liquide de refroidissement moteur, niveau de carburant, température d'huile hydraulique, compteur de vitesse et compte-tours, température du convertisseur de couple	✓	
Instrumentation, témoins : système de mise en garde à trois niveaux, pression d'huile de frein, circuit électrique, basse tension, avertissement de défaillance du moteur et voyant principal, état du frein de stationnement	✓	
Éclairage, cabine, plafonnier	✓	
Supports pour panier-repas et porte-gobelet	✓	
Prise d'alimentation (12 V) pour branchement de téléphone portable ou ordinateur portable	✓	
Radio, AM/FM/AUX/USB/Bluetooth		✓
Prééquipement radio CB	✓	
Radio pré-équipée pour système de divertissement : antenne, haut-parleurs, convertisseur (12 V, 10-15 amp)	✓	
Vitre teintée laminées monté sur caoutchouc	✓	
Siège, Premium Plus avec fonction de chauffage et de refroidissement à air forcé, réglage cuisses bidirectionnel, soutien lombaire et coussin dossier à réglage électrique, réglage de la rigidité de marche, amortissement d'extrémité dynamique et finition cuir.	✓	

	Standard	En option
POSTE DE CONDUITE (SUITE)		
Pare-soleil à l'avant	✓	
Indicateur de rapport de boîte	✓	
Système de gestion des informations vitales (VIMS) : affichage d'informations graphique, port de données externe, profils de conducteur personnalisables	✓	
Balais d'essuie-glace à lave-glace intégré (avant et arrière) : essuie-glaces intermittents (avant et arrière)	✓	
GROUPE MOTOPROPULSEUR		
Refroidisseur d'admission air-air	✓	
Autoshift	✓	
Freins de manœuvre, entièrement hydrauliques, sous carter étanche, à bain d'huile, multidisques	✓	
Module d'émissions propres Cat (Tier 4 Final/Stage V)	✓	
Frein de stationnement électrohydraulique	✓	
Commande électronique de la pression d'embrayage (ECPC, Electronic Clutch Pressure Control)	✓	
Le moteur C15 Cat est conforme aux normes équivalentes Tier 3/Stage IIIA ou aux normes sur les émissions Tier 4 Final/Stage V	✓	
Pompe d'amorçage de carburant (électrique)	✓	
Refroidisseur air-carburant	✓	
Circuit de freinage intégré	✓	
Silencieux (sous le capot) (équivalent Tier 3/Niveau IIIA)	✓	
Essieu antipatinage arrière		✓
Radiateur, modulaire en aluminium (AMR, Aluminum Modular Radiator)	✓	
Circuit de refroidissement séparé	✓	
Changement de vitesse à embrayage simple (SCSS, Single Clutch Speed Shifting)	✓	
Direction auxiliaire	✓	
Verrouillage de l'accélérateur	✓	
Transmission Powershift à trains planétaires avec commande de plage de régimes (4AV/4AR)	✓	
EFFICACITÉ		
Ventilateur pivotant à vitesse variable à entraînement hydraulique, avec sens de marche pouvant être inversé	✓	
Caractéristiques du système de gestion du ralenti moteur : rétrogradation automatique au ralenti, arrêt retardé du moteur, coupure de ralenti du moteur	✓	
Direction, détection de charge	✓	
Convertisseur de couple avec embrayage à verrouillage (LUC, Lock Up Clutch)	✓	

Spécifications du Tracteur sur pneus 824K – Godets

Équipement standard et options

L'équipement standard et les options peuvent varier. Consultez votre concessionnaire Cat pour en savoir plus.

	Standard	En option		Standard	En option
TEMPS FROID			ENTRETIEN (SUITE)		
Antigel, -50 °C (-58 °F)		✓	Descente d'urgence de la plate-forme	✓	
Antigel longue durée prémélangé à 50 % (-34 °C/-29 °F)	✓		Moteur, carter, intervalle de 500 heures avec huile CJ-4	✓	
Huile hydraulique pour climat polaire		✓	Préfiltre du moteur	✓	
Réchauffeur de liquide de refroidissement moteur (120 V)		✓	Remplissage rapide du carburant		✓
Réchauffeur de liquide de refroidissement moteur (240 V)		✓	Prééquipement anti-incendie	✓	
Rétroviseurs chauffants		✓	Arrêt du moteur situé au niveau du sol	✓	
Aide au démarrage (éther), automatique	✓		Coupe-batterie principal verrouillable au niveau du sol	✓	
SÉCURITÉ			Système de vidange d'huile rapide	✓	
Avertisseur de recul	✓		Robins de prélèvement d'échantillons d'huile	✓	
Cabine pré-équipée pour le système intégré de détection d'objet (CIODS)	✓		Product Link	✓	
Caméra de vision arrière	✓		Prise de démarrage d'urgence	✓	
Descente d'urgence de la plate-forme	✓		Centrale de surveillance de la pression des pneus		✓
Cadre de protection en cas de retournement (ROPS/FOPS) à quatre montants internes	✓		Système de filtration hydraulique total	✓	
Éclairage, avertissement, à contacteur (stroboscope à diodes)	✓		NIVEAUX SONORES		
Éclairage, échelle d'accès	✓		Insonorisation		✓
Rétroviseur, interne (panoramique)	✓		AUTRES		
Rétroviseurs (montés à l'extérieur)	✓		Cheminée d'échappement rabattable pour l'expédition	✓	
Ceinture de sécurité avec système de rappel, à enrouleur, largeur 76 mm	✓		Réservoir de carburant, 782 l (207 US gal)	✓	
Échelle, accès arrière côtés gauche et droit	✓		Protection, arbre de transmission	✓	
Système de commande STIC avec verrouillage	✓		Protections, carter et groupe motopropulseur	✓	
Coups-de-pied	✓		Attelage, barre d'attelage avec goupille	✓	
ENTRETIEN			Flexibles, XT Cat	✓	
Portes, accès pour l'entretien (verrouillables)	✓		Moteurs et refroidisseurs d'huile de transmission hydraulique	✓	
Préfiltre pour double moteur		✓	Cadenas antivandalisme	✓	
Robins de vidange écologiques pour les liquides du moteur, du radiateur, de la transmission, du réservoir hydraulique	✓		Cheminée Venturi	✓	
Ensemble refroidissement propre EZ et système de ventilation sous le capot	✓				



Pour tout renseignement complémentaire sur les produits Cat, les services proposés par nos concessionnaires et nos solutions par secteur d'activité, rendez-vous sur le site www.cat.com.

AFXQ2621-02 (10-2022)
Global

Documents et spécifications susceptibles de modifications sans préavis. Les machines présentées sur les photos peuvent comporter des équipements supplémentaires. Pour connaître les options disponibles, veuillez vous adresser à votre concessionnaire Cat.

© 2022 Caterpillar. Tous droits réservés. CAT, CATERPILLAR, LET'S DO THE WORK, leurs logos respectifs, Product Link, XT, STIC, VIMS, DEO-ULS, la couleur « Caterpillar Corporate Yellow », les habillages commerciaux « Power Edge » et « Modern Hex » Cat, ainsi que l'identité visuelle de l'entreprise et des produits qui figurent dans le présent document, sont des marques déposées de Caterpillar qui ne peuvent pas être utilisées sans autorisation.

VisionLink est une marque commerciale de VirtualSite Solutions LLC, déposée aux États-Unis et dans d'autres pays.

