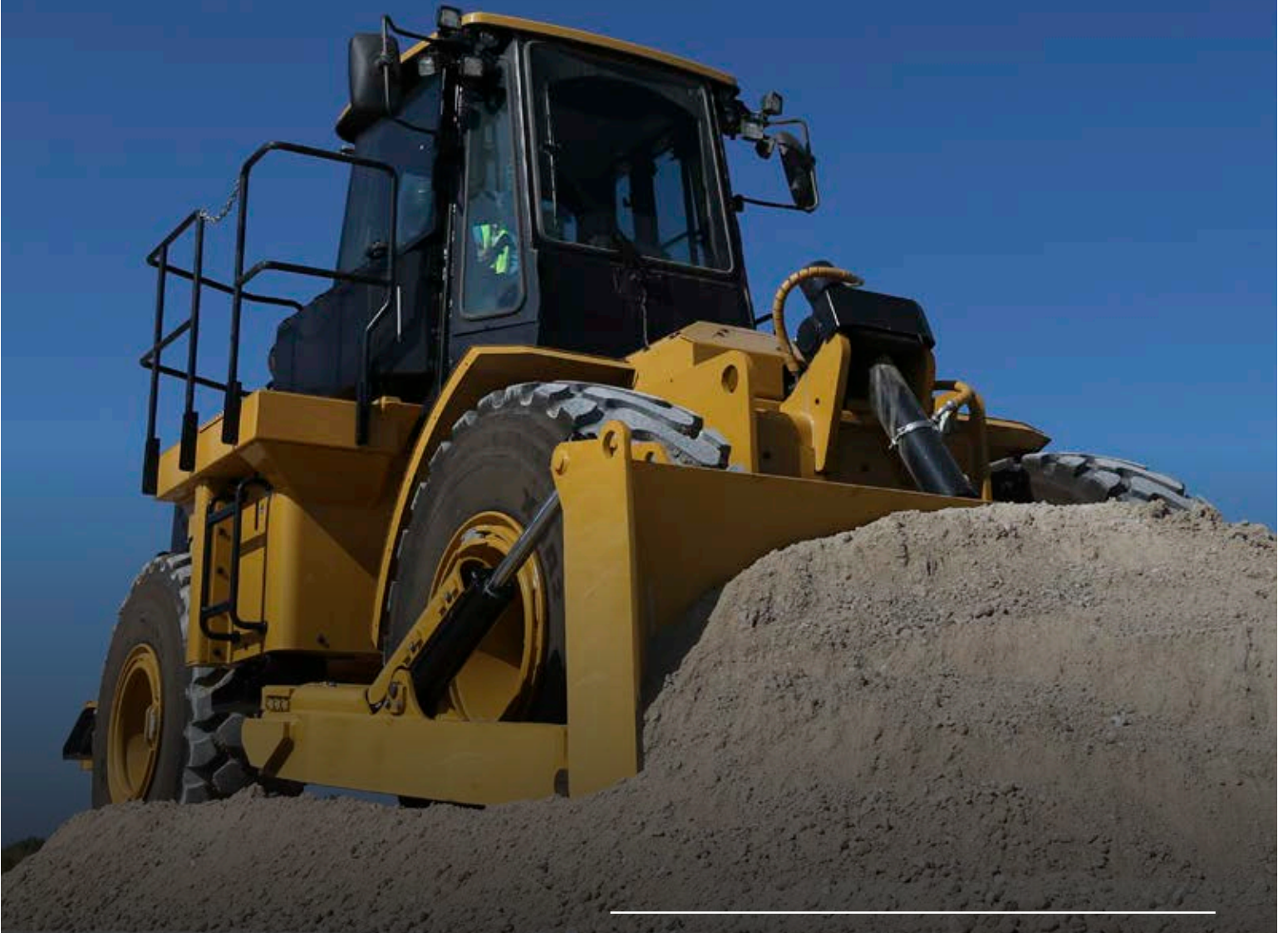


814

البلدوزر بعجل



CAT[®]

قدرة المحرك
الوزن أثناء التشغيل

٢٠٥ كيلووات (٢٧٥ hp)
٢٢٠١١ كجم (٤٨٥٢٦ رطل)

يفي بمعايير وكالة حماية البيئة (EPA) الأمريكية من المستوى ٤ النهائي ومعايير الاتحاد الأوروبي من المرحلة V أو بالمعايير البرازيلية MAR-1، ومعايير الانبعاثات المكافئة لمعايير وكالة حماية البيئة (EPA) الأمريكية من المستوى ٣/معايير الاتحاد الأوروبي من المرحلة IIIA.

البلدوزر

CAT® 814

متنقل. رشيق الحركة. متنوع الاستخدامات

تم تصميم البلدوزر بعجل Cat® 814 ليكون غاية في المتانة، بما يضمن تحقيق أقصى درجات جاهزيته للعمل طوال دورات متعددة لعمر الخدمة. وبفضل تحسين الأداء وتبسيط إمكانية الخدمة، يساعدك الموديل 814 على دعم موقع العمل بكفاءة وبأمان مما يساعدك على خفض تكاليف الامتلاك والتشغيل.



تقليل تكاليف التشغيل مع توفير الكفاءة والمتانة

يتميز البلدوزر بعجل Cat 814 بالكفاءة المستدامة، والمتانة المحسنة، والسلامة.

- + يساعد محرك CAT C7.1 والمستشعرات الهيدروليكية الجديدة وأدوات التحكم في التباطؤ المتقدمة على زيادة الكفاءة في كل المواقع
- + مزايا السلامة المتقدمة تحقق راحة البال وتقلل المخاطر
- + التصميم المبتنن يضمن العمل لفترة أطول لحماية استثمارك



قدرة أكبر
وتكاليف أقل

القوة اللازمة لإنجاز المزيد بتكلفة أقل

يساعد المحرك Cat C7.1 في توفير كثافة قدرة أكبر، ولكنه يحقق في الوقت نفسه أعلى كفاءة في استهلاك الوقود.

متانة لا مثيل لها

إن الهياكل القوية، من الإطار صندوقي المقطع بالكامل إلى شفرات البلدوزر المرنة، تضمن تحقيق أقصى استفادة من الماكينة.

التشغيل الآمن

تتوفر كاميرا الرؤية الخلفية وغيرها من ميزات الرؤية والوضوح المتزايدة بشكل قياسي، مما يساعد المشغل على الانتباه التام وكذلك يتيح الحفاظ على سلامة العاملين.





تصميم يحقق الاستدامة

مصمم لتقليل احتراق الوقود وتقليل التأثير على البيئة.

- + تساعد المناورات المرنة على تقليل مدة الدورة.
- + يساعد تصميم المحرك المبتكر وكذلك الإدارة المتقدمة للتباطؤ على تقليل احتراق الوقود وزيادة عمر المكونات.
- + تساعد البطاريات التي لا تتطلب الصيانة وكذلك عمليات تغيير الزيت بسرعة عالية على تقليل النفايات الضارة.

الوعي المستمر

وضع
كوكبنا
في الاعتبار



تقنية CAT EQUIPMENT MANAGEMENT

تجنبك أخطاء التخمين عند إدارة معدّاتك

توفر عليك تقنية الاتصالات عن بُعد **Cat Equipment Management** تعقيد إدارة مواقع العمل - من خلال جمع البيانات الواردة من المعدة، والمواد، والأفراد و عرضها لك بتنسيقات قابلة للتخصيص.

نظام CAT PRODUCT LINK™

يجمع نظام **Product Link™** البيانات تلقائيًا وبدقة من الماكينات - مهما كانت أنواعها وعلاماتها التجارية. يمكن عرض المعلومات المتعلقة بموقع الماكينة، وعدد ساعات التشغيل، ومعدل استهلاك الوقود، والإنتاجية، ووقت التباطؤ، والتنبيهات الخاصة بالصيانة، الأكواد التشخيصية، وحالة الماكينة عبر الإنترنت من خلال تطبيقات الويب وتطبيقات الأجهزة الجوّالة.



نظام إدارة المعلومات الحيوية (VIMS™)

أدر حالة الماكينة وإنتاجيتها بشكل استباقي. تتوفر هذه الشاشة سهلة الاستخدام في الكابينة، وتتيح للمشغلين مراقبة أداء الماكينة وبيانات التشغيل في الوقت الفعلي. يمكن الوصول إلى التشخيصات والاتجاهات التنبؤية، ومعلومات الإنتاج مثل الحمولة الصافية ومدد دورات التفريغ ومدد المقاطع، واستهلاك الوقود.



تقنيات CAT

توفر تقنيات Cat الميزة اللازمة لتحسين كفاءة الماكينة والمشغل مع العمل بسلامة أكبر في الوقت ذاته.



نهج النظام بالكامل

يساعد تكامل الأنظمة الشديدة بين المحرك ونظام الانبعاثات، ومجموعة نقل الحركة، والنظام الهيدروليكي، ونظام التبريد على خفض استهلاك الوقود.

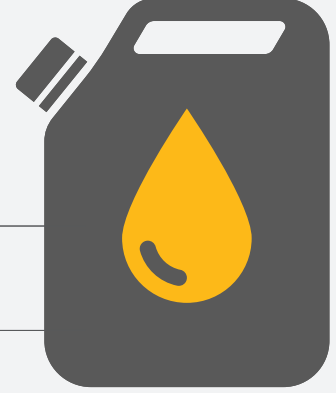
المحرك المحرك

تعمل الأنظمة المبتكرة (بما في ذلك الإلكترونيات الجديدة، وحقن الوقود، وإدارة الهواء) على خفض متوسط سرعة عمل المحرك بشكل فعال وتساعد على تقليل الأحمال الحرارية الإجمالية لتحسين الأداء وحرق الوقود.

تقليل التباطؤ

يعمل نظاما تحكم إيقاف تباطؤ المحرك والخفض التلقائي لسرعة التباطؤ على التخلص من التباطؤ غير الضروري، ما يساعد على تقليل احتراق الوقود بشكل أكبر.

التناغم بين جميع الأنظمة



العمل بشكل
متزامن لتقليل
استهلاك الوقود

يعد تكامل الأنظمة أمراً
أساسياً لتعزيز الكفاءة



تحريك الكثير من المواد بكمية وقود أقل
زيادة الكفاءة

أنجز المزيد بمرونة أكبر



يتسم البلدوزر بعجل 814 بتصميم رشيق يتيح له إنجاز العمل بمُدَد دورات أسرع، وبكفاءة أعلى وإنتاجية كبيرة.

ناقل حركة الطاقة APECS

يتميز ناقل الحركة كوكبي الدوران من Cat من المستوى العالمي بتقنية استراتيجية التحكم الإلكتروني المتقدم في الإنتاجية (APECS)، للحصول على قوة دافعة عالية على المنحدرات. ويساعد نقل هذه القوة الدافعة عبر نقاط النقل على توفير الوقود.

دورات سلسلة

يساعد تصميم الماكينة 814 الرشيق وأدوات التحكم المدمجة سهلة الاستخدام في تسهيل دورات العمل وتسريعها وفي خفض شعور المشغل بالإجهاد.

تعزيز المضخة القوية

تساعد المضخات المُستشعرة للحمل ومتغيرة الإزاحة المخصصة لتشغيل المعدات الملحقة ونظام التوجيه على توفير التدفق الهيدروليكي عند الطلب، بدلاً من زيادة سرعة المحرك. وهذا يساعد على تحسين كفاءة استهلاك الوقود.

هياكل قوية تحمي استثمارك موثوقة محسنة

مكونات أكثر قوة



أصبح مسمار وصلة الجبر العلوية، ولوحة الإطار، والمحمل أطول وأكثر متانةً. يعزز حامل تثبيت المحور المحسن السلامة الهيكلية، كما أن حوامل أسطوانة التوجيه للخدمة الشاقة الأكثر قوة تنقل أحمال التوجيه إلى الإطار بكفاءة.

إطار مرن



يقاوم الإطار الخلفي صندوقي المقطع بالكامل الصدمات الالتوائية وقوى الانثناء، كما تنقل عارضة الدفع الثابتة بالعرض الكامل الضغوط وتمتصها. وكل هذا يساهم في زيادة قيمة ماكينتك على المدى الطويل.

بنية قوية



تتحمل الهياكل المتينة في الماكينة 814 أصعب الظروف وتدوم لدورات عمر خدمة عديدة للمساعدة على زيادة صافي أرباحك.



تصميم ملائم للتجريف

تحافظ عارضة الدفع على الإطار، وهي مصممة لتناسب طريقة عملك. تتميز عارضة الدفع في البلدوزر بعجل 814 بأنها بالعرض الكامل، وليست مثبتة بجانب الإطار فحسب. وأثناء عملية التجريف التي تتم في الأركان، يتم نقل الضغوط وامتصاصها بواسطة جزء أكبر من الإطار، مما يعمل على زيادة متانة الماكينة ويحمي استثمارك.

الوعي العالي للحفاظ على سلامة فريقك مزايا السلامة



مرايا الرؤية العالية

يتم تصميم مجموعات المرايا لتوفير أقصى درجة من الرؤية، مع توفير الوعي التام ببيئة التشغيل. تتوفر المرايا المسخنة أيضًا بشكل اختياري.

كاميرا الرؤية الخلفية

توفر هذه الميزة القياسية للمشغل صورة للرؤية الخلفية للرجوع للخلف بشكل آمن.

دخول/خروج آمن

يتم تصميم جميع المنصات والسلالم بحيث يتم توفير ثلاث نقاط تلامس مع الماكينة في جميع الأوقات للمشغلين، علاوةً على جميع ميزات الأسطح المانعة للانزلاق.

دورات آمنة

تُحذر مصابيح التفريغ عالي الكثافة (LED) المثبتة بالكابينة الآخرين المتواجدين بالقرب من الماكينة، كما أن البلدوزر بعجل 814 جاهز لتركيب نظام اكتشاف الأجسام من Cat.

نظام STIC™ يتيح سهولة التحكم

يجمع نظام التحكم المتكامل في التوجيه وناقل الحركة (STIC) بين تحديد الاتجاه، وتحديد الترس، والتوجيه في ذراع واحد، مما يزيد الاستجابة والتحكم إلى أقصى حد مع المساعدة على تقليل إجهاد المشغل.

تقليل الضوضاء

تكون مستويات الصوت الداخلي أقل من الموديلات السابقة، مما يعمل على زيادة السلامة والحفاظ على راحة المشغلين طوال نوبة عملهم بالكامل.

تقليل الاهتزاز

تمكّن الكابينة المعزولة، وعصي التحكم المثبتة بالمقعد، والمقعد المصمم لتوفير أقصى راحة أثناء القيادة، جميعًا من تقليل الاهتزاز وتقليل إجهاد المشغل.

مقاعد مريحة

يساعد مقعد Premium Plus من Cat على تحسين راحة المشغل من خلال إتاحة ضبط مسند الظهر والمنطقة القطنية كهربائيًا، وضبط صلابة اهتزازات المقعد، والتخميد الديناميكي، والتدفئة والتبريد بدفع الهواء، والأسطح المصنوعة من الجلد.

أنظمة هواء نقي

تساعد أدوات التحكم في الحرارة والكابينة المضغوطة على أن يكون الهواء المحيط بالمشغل مريحًا بأكبر درجة ممكنة.

أدوات تحكم مريحة

توفر أدوات التحكم المريحة وعملية تحديد التروس بطريقة سهلة التشغيل التي يمكن التحكم فيها بالإصبع مزيدًا من الراحة.

واجهة ذات شاشة تعمل باللمس

توفر شاشة العرض التي تعمل باللمس للمشغلين معلومات مهمة عندما يحتاجونها. تتيح واجهة المستخدم المحسنة التشغيل البسيط والتنقل السهل.



تحسين الراحة والتحكم
توفير الراحة والإنتاجية العالية

توفير وقت الصيانة

خدمة آمنة ومريحة توفر الوقت



أبواب الوصول السهل

تساعد الأبواب المتأرجحة للخارج على كلا جانبي حجرة المحرك على توفير إمكانية الوصول السهل لإجراء الخدمة اليومية أو لتغيير المكونات.

إمكانية فحص مستوى السوائل

تساعد مقاييس الرؤية إمكانية الفحص السريع لمستويات السوائل على تقليل التلوث إلى أدنى حد. مصارف آمنة للبيئة للحد من حوادث الانسكاب وضمان سهولة الخدمة.

تصميم بديهي

يتم تجميع نقاط الخدمة لسهولة الوصول إليها من الأرض أو من المنصة. تم تجميع مبرد الزيت الهيدروليكي، ومكثف مكيف الهواء، ومبرد الوقود.

شفرات تلي متطلبات التجريف

شفرات تدوم



شفرات متينة

تتسم شفرات Cat بالمرونة، والمتانة وقد تم تصميمها بسمات فائقة للتجريف والتدريج، وهي تقدم الخدمة لفترات طويلة.

- + يتم ضبط الساعات والعروض لتحقيق مزيد من الإنتاجية.
- + يتيح التصميم توزيع مواد التغطية بسهولة أكبر كما يتيح تجريف الأحمال الثقيلة.

الشفرة المستقيمة

توفر الشفرة المستقيمة (٨،٢ م ٣،٧٣ ياردة) أداءً ممتازًا للتجريف الإنتاجي في المواد المخزنة وعمليات نقل التربة العامة.

شفرة الفحم

تتيح شفرة الفحم (٦،١ م ١٣،٨٧ ياردة) التجريف الدقيق والإنتاجي مع المساعدة على الاحتفاظ بالتحكم في الحمل وزيادة السعة للمواد الأخف. تساعد زوايا الأجنحة على احتجاز الحمل خلال جميع أجزاء الدورة. تتوفر هذه الشفرة من شركة Cat Work Tool and Services (CWTS).



الشفرة المستقيمة



شفرة الفحم

خيارات بديهية تساعد على زيادة مستوى الأمان



خدمة آلية من مستوى الأرض

يمكن الوصول إلى مفتاح فصل البطارية ومفتاح إيقاف تشغيل المحرك في حالات الطوارئ ومفتاح مصباح السلم من خلال مركز خدمة الطاقة الموجود على مستوى الأرض.

وصول سهل

السلالم الأوسع مع زوايا السلالم المنخفضة تساعد على زيادة سلامة المشغلين. يمكنك الوصول إلى السلالم عبر منصة تعمل بالطاقة من الكابينة أو مستوى الأرض، كما يمكنك الوصول إلى مخرج الطوارئ.

زيادة الوعي

يساعد نظام Cat Detect الاختياري مع نظام اكتشاف الأجسام (كاميرا رؤية خلفية ورادار) أو نظام Vision (كاميرا رؤية خلفية) على زيادة إدراك المشغل لما حول الماكينة.

النظام الهيدروليكي للرفع/الإمالة	
نظام الرفع/الإمالة - الدائرة	صمام استشعار حمل دليلي التشغيل بالطاقة الكهروهيدروليكية
نظام الرفع/الإمالة	الكباس متغير الإزاحة
الحد الأقصى للتدفق عند ٢٢٠٠ دورة في الدقيقة	٨٩ لتر/دقيقة ٢٣,٥ جالوناً/دقيقة
إعداد صمام التصريف - الرفع/الإمالة	٢٢ ٠٠٠ كيلوباسكال
الأسطوانات، مزدوجة الفعل: الرفع، التجويف، الشوط	١٢٠ مم × ٤,٧ بوصة × ٩١٥ مم
الأسطوانات، مزدوجة الفعل: إمالة لليمين واليسار، التجويف، الشوط	١٠١,٦ مم × ٤,٠ بوصة × ٢٣٤ مم
النظام الدليلي	ترس إزاحة ثابت مفتوح مركزي
إعداد صمام تصريف النظام الدليلي	٢١٠٠٠ كيلوباسكال ٣٠,٤٦ رطل لكل بوصة مربعة

النظام الهيدروليكي - التوجيه	
نظام التوجيه - الدائرة	دليلي، مستشعر للحمل
نظام التوجيه - المضخة	الكباس متغير الإزاحة
الحد الأقصى للتدفق عند ٢٢٠٠ دورة في الدقيقة	١٤٧ لتر/دقيقة ٣٨,٨ جالوناً/دقيقة
إعداد صمام التصريف - التوجيه	٢٧ ٦٠٠ كيلوباسكال ٤٠,٣ رطل لكل بوصة مربعة
إجمالي زاوية التوجيه	٧٢ درجة
وقت دورة التوجيه (التباطؤ المرتفع)	٣,٠ ثوانٍ
وقت دورة التوجيه (التباطؤ المنخفض)	٨,٢ ثانية

الصوت	
المستوى ٤ النهائي/المرحلة V	
مستوى ضغط الصوت عند المشغل (ISO 6396:2008)	٧٢ ديسيبل (A)
مستوى قوة صوت الماكينة (ISO 6395:2008)	١١١ ديسيبل (A)
مستوى ضغط الصوت عند المشغل (ISO 6396:2008)	٧٠ ديسيبل (A)*
مستوى قوة صوت الماكينة (ISO 6395:2008)	١٠٩ ديسيبل (A)*
يفي بالمعايير المكافئة لمعايير المستوى ٣ / المرحلة IIIA	
مستوى ضغط الصوت عند المشغل (ISO 6396:2008)	٧٢ ديسيبل (A)
مستوى قوة صوت الماكينة (ISO 6395:2008)	١١٢ ديسيبل (A)
مستوى ضغط الصوت عند المشغل (ISO 6396:2008)	٧٠ ديسيبل (A)*
مستوى قوة صوت الماكينة (ISO 6395:2008)	١١٠ ديسيبل (A)*
* مجهز بنظام منع الصوت	
• تم قياس مستوى طاقة صوت الماكينة وفقاً لمواصفات ISO 6395:2008. تم إجراء القياس عند أقصى سرعة لمروحة تبريد المحرك.	
• تم قياس مستوى ضغط الصوت للمشغل حسب ISO 6396:2008. تم إجراء القياس عند أقصى سرعة لمروحة تبريد المحرك.	
• قد يكون من الضروري حماية السمع عند تشغيل الماكينة مع كابينة لم تتلق الصيانة الملائمة، أو عندما تكون الأبواب أو النوافذ مفتوحة لفترات طويلة، أو أثناء العمل في بيئة صاخبة.	

المحاور	
في الأمام	كوكبية الدوران - ثابتة
في الخلف	كوكبية الدوران - متأرجحة
زاوية التآرجح	± ١٠ درجة

المحرك	
موديل المحرك	Cat® C7.1
الانبعاثات (الخيار ١)	معايير وكالة حماية البيئة (EPA) الأمريكية من المستوى ٤/معايير الاتحاد الأوروبي المرحلة V
السرعة المقدره	٢٢٠٠ دورة في الدقيقة
صافي القدرة (SAE J1349:2011)	١٨٦ كيلووات hp ٢٤٩
صافي القدرة (ISO 9249:2007)	١٨٦ كيلووات hp ٢٤٩
إجمالي القدرة (SAE J1995:2014)	٢١٢ كيلووات hp ٢٨٤
قدرة المحرك (ISO 14396:2002)	٢٠٥ كيلووات hp ٢٧٥
أقصى عزم دوران عند ١٤٠٠ دورة في الدقيقة	١٢٢٣ نيوتن متر ٩٠٢ رطلاً من القوة لكل قدم
زيادة عزم الدوران	٥٢٪
الانبعاثات (الخيار ٢)	معايير الانبعاثات البرازيلية MAR-1، المكافئة للمعايير الخاصة بوكالة حماية البيئة (EPA) الأمريكية من المستوى ٣/الاتحاد الأوروبي من المرحلة IIIA
السرعة المقدره	٢٢٠٠ دورة في الدقيقة
صافي القدرة (SAE J1349:2011)	١٨٦ كيلووات hp ٢٤٩
صافي القدرة (ISO 9249:2007)	١٨٦ كيلووات hp ٢٤٩
إجمالي القدرة (SAE J1995:2014)	٢١٣ كيلووات hp ٢٨٦
قدرة المحرك (ISO 14396:2002)	٢٠٥ كيلووات hp ٢٧٥
أقصى عزم دوران عند ١٤٠٠ دورة في الدقيقة	١٠١٦ نيوتن متر ٧٤٩ رطلاً من القوة لكل قدم
زيادة عزم الدوران	٢٦٪
التجويف	١٠٥ مم ٤,١ بوصات
الشوط	١٣٥ مم ٥,٣ بوصة
الإزاحة	٧,٠١ لتر ٤٢٧,٨ بوصة ^٣
سرعة التباطؤ العالية	٢٢٧٠ دورة في الدقيقة
سرعة التباطؤ المنخفضة	٨٠٠ دورة في الدقيقة
الحد الأقصى للارتفاع دون خفض القدرة	٣٠٠٠ م ٩٨٤٢,٥ قدمًا

• صافي القدرة المعن هو القدرة المتوفرة عند حافة المحرك عندما يكون المحرك مزوداً بمروحة، ومنظف هواء، ووحدة انبعاثات نظيفة، ومولد تيار متردد.

مواصفات التشغيل	
الوزن أثناء التشغيل (المستوى ٤ النهائي/المرحلة V)	١١ ٢٢ كجم ٤٨٥٢٦ رطل
الوزن أثناء التشغيل (مكافئ للمستوى ٣/المرحلة IIIA)	٧٢١ ٢١ كجم ٤٧٨٨٧ رطل

ناقل الحركة	
السرعة الأمامية الأولى	٥,٩ كم في الساعة ٣,٧ أميال في الساعة
السرعة الأمامية الثانية	١٠,٤ كم في الساعة ٦,٥ ميل في الساعة
السرعة الأمامية الثالثة	١٨,١ كم في الساعة ١١,٢ ميل في الساعة
السرعة الأمامية الرابعة	٣١,٣ كم في الساعة ١٩,٤ ميل في الساعة
السرعة الخلفية الأولى	٦,٧ كم في الساعة ٤,٢ ميل في الساعة
السرعة الخلفية الثانية	١١,٨ كم في الساعة ٧,٣ ميل في الساعة
السرعة الخلفية الثالثة	٢٠,٦ كم في الساعة ١٢,٨ ميل في الساعة
السرعة الخلفية الرابعة	٣٥,٥ كم في الساعة ٢٢,١ ميل في الساعة

نظام تكييف الهواء	
• يحتوي نظام تكييف الهواء بهذه الماكينة على وسيط التبريد R134a أو R1234yf المكون من غاز مفلور يؤدي للاحتباس الحراري. انظر الملصق أو دليل التعليمات للتعرف على الغاز.	
• إذا كانت الماكينة مزودة بوسيط التبريد R134a (لدليل الاحتباس الحراري = ١٤٣٠)، فهذا يعني أن النظام يحتوي على ١,٩ كجم من وسيط التبريد الذي يعادل ٢٧١٧ طن متري من غاز ثاني أكسيد الكربون CO ₂ .	

المعدات القياسية والاختيارية

قد تختلف المعدات القياسية والاختيارية. يُرجى استشارة وكيل Cat® الذي تتعامل معه لمعرفة التفاصيل.

اختياري	قياسي	الخدمة
	●	مقيس بدء التشغيل الإضافي
	●	الأبواب، الوصول للخدمة (قابلة للقفل)
●		المنظف الأولي المزدوج للمحرك
	●	مصارف أمانة للمحرك، والرادياتير، وناقل الحركة، والخزان الهيدروليكي
	●	المحرك، علبه المرافق، فاصل زمني يبلغ ٥٠٠ ساعة باستخدام زيت CJ-4
	●	المنظف الأولي للمحرك
●		وقود سريع الملء
	●	إمكانية تركيب نظام إخماد الحرائق
	●	إيقاف تشغيل المحرك من مستوى الأرض
	●	مفتاح فصل البطارية القابل للقفل من مستوى الأرض
	●	نظام تغيير الزيت، عالي السرعة
	●	صمامات أخذ عينات الزيت
	●	إجمالي نظام الفلترة الهيدروليكي
اختياري	قياسي	الطقس البارد
●		مانع التجمد، حتى -٥٠ درجة مئوية (-٥٨ درجة فهرنهايت)
	●	مانع التجمد، مسبق الخلط بتركيز ٥٠٪ طويل العمر (-٣٤ درجة مئوية/-٢٩ درجة فهرنهايت)
	●	مساعد بدء التشغيل (الأثير)
اختياري	قياسي	الكفاءة
	●	نظام التوجيه، استشعار الحمل
	●	محو عزم الدوران
اختياري	قياسي	الصوت
●		قمع الصوت (مطلوب للبرازيل)
اختياري	قياسي	أخرى
●		ثقل الموازنة (الأمامي)

الاختيارية	القياسية	كهربى
	●	الأضواء، اتجاهية (خلفية)
	●	نظام الإضاءة (أمامي وخلفي)
●		نظام الإضاءة، LED
	●	بادئ الحركة، كهربائي
اختياري	قياسي	بيئة المشغل
	●	زجاج كابينة، شرانحي وملون، مثبت بمطاط
	●	أدوات تحكم في الإمالة والرفع الكهروهيدروليكي (مثبت على المقعد)
●		الراديو، AM/FM/AUX/USB/Bluetooth®
	●	مجهزة لتثبيت راديو للترفيه: هوائي، وساعات، ومحول (١٢ فولت، ١٠-١٥ أمبير)
	●	المقعد، مقعد Premium Plus مزود بميزة تدفئة الهواء والتبريد الإجبارية، وضبط ثنائي الاتجاه للخذ، وضبط مسند أسفل الظهر والمساند الجانبية، وضبط صلابة القيادة، والتخميد الطرفي الديناميكي، واللمسات النهائية المصنوعة من الجلد
اختياري	قياسي	مجموعة نقل الحركة
	●	نظام التحكم الإلكتروني المتقدم في الإنتاجية (APECS)
	●	فرامل، هيدروليكية بالكامل، ومغلقة، وفرامل الخدمة متعددة الأقراص الرطبة
	●	مروحة تبريد يديرها المحرك - شفت
●		المسخن، سائل تبريد المحرك، ١٢٠ فولت
●		المسخن، سائل تبريد المحرك، ٢٤٠ فولت
●		محور خلفي عديم الدوران
	●	الرادياتير، قلب الوحدة
اختياري	قياسي	السلامة
	●	تنبيه، الرجوع للخلف
	●	كاميرا، رؤية خلفية
	●	Cat Detect: جاهز لتركيب نظام اكتشاف الأجسام
	●	مخرج طوارئ
	●	ضوء، يضيء عند التحذير (وميض LED)
	●	المرآة، داخلية (بانورامية)
	●	المرآة، للرؤية الخلفية (مُثبتة بالخارج)
	●	حزام الأمان، بمذكر، وقابل للسحب، بعرض ٢٦ مم (٣ بوصات)
	●	نظام التحكم المتكامل في التوجيه وناقل الحركة (STIC™) دون قفل



AAXQ3083-01 (11-2024)
AAXQ3083-00 محل
رقم التصنيع: 11A
Global Excluding Europe)
(and Türkiye)

لمزيد من المعلومات الكاملة حول منتجات Cat، وخدمات الوكلاء، وحلول الصناعة، تفضل بزيارتنا على شبكة الإنترنت على الموقع www.cat.com.

تخضع المواد ومواصفات للتغيير من دون سابق إخطار. قد تتضمن الماكينات المعروضة في الصور معدات إضافية. راجع وكيل Cat الذي تتعامل معه بخصوص الخيارات المتوفرة.



حقوق النشر © لعام 2024 لصالح شركة Caterpillar. جميع الحقوق محفوظة. إن CAT، وCATERPILLAR، وLET'S DO THE WORK، والشعارات الخاصة بها، وSTIC، وVIMS، وProduct Link، وعلامة "Caterpillar Corporate Yellow"، و"Power Edge" و"Modern Hex" لعلامة Cat التجارية، بالإضافة إلى علامة تعريف الشركة والمنتج المستخدمة هنا، هي علامات تجارية خاصة بشركة Caterpillar ولا يجوز استخدامها بدون تصريح. www.caterpillar.com www.cat.com