

ضاغط طمر النفايات

# 816



**CAT**<sup>®</sup>

205 كيلوات (275 hp)  
761 25 كجم (56,793 رطلاً)<sup>2</sup>

205 كيلوات (275 hp)  
052 26 كجم (57,345 رطلاً)<sup>1</sup>

قدرة المحرك  
الوزن أثناء التشغيل

<sup>1</sup> في بمعايير وكالة حماية البيئة (EPA) الأمريكية من المستوى 4 النهائي/الاتحاد الأوروبي من المرحلة V  
<sup>2</sup> في بالمعايير المكافئة لمعايير وكالة حماية البيئة (EPA) الأمريكية من المستوى 3/الاتحاد الأوروبي من المرحلة IIIA

# ضاغط طمر النفايات الجديد CAT® 816

يساعدك على العمل بكفاءة كبيرة

تم تصميم ضاغط Cat® 816 لغرض القيام بعمليات طمر النفايات، حيث يتميز بتوفير مستوى من الموثوقية والأداء التي تأتي من المواصفات الهندسية المؤكدة والميزات المتقدمة الجديدة. كفاءة مؤكدة ميدانيًا في الحماية والتقنيات المتكاملة تتيح التشغيل عند أعلى المستويات وتحسين أداء طمر النفايات.



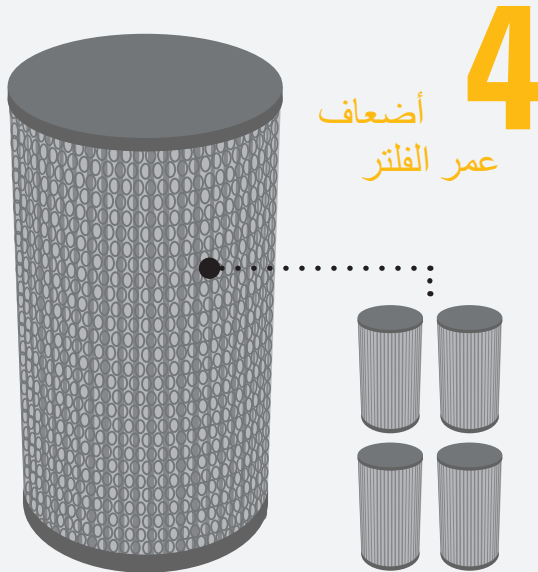
**تحسين وقت التشغيل وراحة المشغل من خلال زيادة الضغط لأقصى حد**  
يوفر ضاغط طمر النفايات Cat 816 التقنية المتقدمة لزيادة الكفاءة، ولزيادة قوة الماكينة وتحملها على المدى الطويل، ولتقليل تكاليف الصيانة، ولتقليل إجهاد المشغل.

- + الوقاية والمواصفات الهندسية الهيكلية المحسنة تحمي استثمارك
- + مزايًا تصميم جديدة تقلل الوقت المستغرق في الصيانة وتزيد من عمر الماكينة
- + من أدوات التحكم بالتوجيه إلى التحكم في الجو، يزيد تصميم الكابينة المحدث الإنتاجية



## تهوية أسهل

يوفر تصميم فلتر الهواء نصف القطري  
الجديد في ضاغط 816



أضعاف  
عمر الفلتر

## تحسين الوقاية

تعمل المزايا الجديدة، مثل واقبات الإطار الجديدة وأبواب الخدمة، على حماية الماكينة من دخول النفايات إليها ومن المخاطر الأخرى في الموقع.

## صيانة أقل

بنسبة تصل إلى 12%

إن نقاط الخدمة المجمعّة، والتصميم الجديد للوصول، ونظام الفلترّة الجديد المستمر لفترة طويلة، تقلل من تكاليف العمالة ووقت التوقف عن العمل.

## راحة أكبر للمشغل وإنتاجية أكبر

يجعل ضغط الكابينة، والتحكم في الجو، وتخمين الصوت، وحوامل العزل يوم العمل بأكمله مريحًا، كما أن نظام التحكم المتكامل في التوجيه وناقل الحركة (STIC™) من Cat يقلل الإجهاد ومدة الدورة.



## حماية مدمجة الوقاية المحسنة تحمي استثمارك

### واقبات بطن الضاغط



توفر واقبات بطن الضاغط محكمة الغلق حمايةً إضافيةً لمنع دخول النفايات إلى الإطارات.

### واقبات الإطار الجديدة



تمنع واقبات الإطار الأمامي تراكم النفايات داخل الإطار، وتحمي المكونات والخطوط الهيدروليكية. تعمل حارقات الإطار الجديدة على تحويل النفايات بعيداً عن الإطار وحماية غطاء المحرك، مما يقلل التلف المحتمل.

### القضبان الحاجزة



تساعد القضبان الحاجزة وأصابع التنظيف الاختيارية في إبقاء العجلات خالية من الحطام، مما يتيح الضغط بكفاءة أكبر.

### أبواب الخدمة القوية



تمنع أبواب الخدمة القوية ذات التصميم المفصلي المقيد الجديد الفتح دون قصد، وبالتالي تحمي المكونات الداخلية من التلوث.

## مدخل الهواء المزود بحاجز



حاجب يمنع دخول النفايات إلى منطقة الرادياتير، ويحافظ على تدفق الهواء بسلاسة، ويسمح بسقوط الحطام.

## واقفات الأنظمة الرئيسية



يقوم الواقي بتحويل النفايات بعيداً عن المكونات الرئيسية ومناطق الخدمة بالماكينة، ويضمن تقليل الأعطال بسبب قسوة بيئة طمر النفايات.

## الهيكل القوية

يتميز الضاغظ 816 بوجود هيكل رئيسية للخدمة الشاقة تدعم فترات الحياة المتعددة.

- + يقاوم الإطار الخلفي صندوق المقطع الصدمات الالتوائية وقوى الانتواء
- + تنقل حوامل أسطوانة التوجيه للخدمة الشاقة أحمال التوجيه على نحو فعال إلى الإطار
- + تم تحسين حامل تثبيت المحور لزيادة السلامة الهيكلية



## هيكل الخدمة الشاقة

تصميم يدوم لفترة طويلة

# الصيانة السهلة

## تقليل الصيانة بنسبة تصل إلى 12%

### سهولة الخدمة

تتم إتاحة إيقاف التشغيل في حالة الطوارئ، وفصل البطارية، وبدء التشغيل من مستوى الأرض. يتم تزويد كل من سائل التبريد وزيت ناقل الحركة والنظام الهيدروليكي بمقاييس روية لسرعة الفحص وتقليل مخاطر التلوث. يتم تجميع مبرد الزيت الهيدروليكي ومبرد الوقود والمكثف، ويتم توسيط نقاط التشحيم.



### وصول أسهل إلى المكونات الإلكترونية

يمكن الوصول الآن إلى حوز المكونات الإلكترونية في الضاغط 816 من داخل الكابينة. ولا تُعد هذه المواصفات أسهل فحسب، لكنها تسمح أيضًا بالوصول في بيئة يتم التحكم في الجو بها.



### تحسين تقنية تدفق الهواء

يوفر فلتر الهواء نصف القطري عمرًا يعادل أربعة أضعاف عمر الفلتر السابق، وينبه مؤشر تقييد دخول الهواء الإلكتروني الجديد المشغل بأي انسدادات في تدفق الهواء.



### مروحة تطهير الحطام

تقوم المروحة تلقائيًا العكس بتطهير تراكم الحطام. ويمكن تنشيط المروحة يدويًا أيضًا.



# تعزيز راحة المشغل

## الراحة المهمة للغاية

### الكابينة المحدثة



تمت إعادة تصميم كابينة الضاغطة 816 من البداية إلى النهاية لتوفير راحة أكبر، وسهولة تحكم أكبر، وإنتاجية أعلى.

### تحسين الهواء الداخلي



يتم الحفاظ على إعدادات درجة الحرارة المفضلة للمشغل من خلال التحكم التلقائي في الجو. يتم ضغط الكابينة لمنع دخول الملوثات والروائح، كما تتم فلتره الهواء الداخل إليها.

### تقليل الاهتزاز



يتم تثبيت الكابينة على حوامل عزل، ويتم تزويد المقعد بتعليق هوائي، مما يحسن الراحة ويقلل مستويات الصوت.



# الكابينة المحدثّة توفر أقصى قدر من الراحة والإنتاجية



## أدوات تحكم أسهل



تم تحسين إنتاجية المشغل من خلال لوحات مفاتيح غشائية، والإشعال بمفتاح، ومفتاح التحكم في فرامل الانتظار الكهروهيدروليكية.

## التحكم بذراع واحد



يقال التحكم الأسهل، والدورات الأقصر والأسرع إجهاد المشغل ويعمل على زيادة الكفاءة. يجمع نظام STIC بين التوجيه وتحديد التروس والمزيد في ذراع واحد. يتم تحقيق التوجيه من خلال مدخلات صغيرة من جانب لآخر، ويتم التحكم في عمليات تغيير التروس من خلال الأصابع.

## مقعد من الفئة PREMIUM PLUS



يوفر المقعد من الفئة Premium Plus الراحة التامة طوال يوم العمل. تشمل المزايا القياسية للمسات النهائية المصنوعة من الجلد، وميزة تدفئة الهواء والتبريد الإجبارية، والضبط ثنائي الاتجاه للفخذ، وضبط مسند أسفل الظهر والمساند الجانبية كهربائياً، والتخميد الطرفي الديناميكي. يتميز المقعد أيضاً بوجود مسند ذراع يمكن طيه لأعلى لزيادة سهولة الدخول/الخروج.

## مكان التخزين المريح



تتميز الكابينة بدرجة تخزين/صندوق حفظ أطعمة مناسب بالأرضية، مما يمنح الفوضى في مساحة العمل.

## معلومات الوصول الحيوية



يمكن إبقاء المشغلين على علم بظروف الماكينة وتشغيلها من خلال نظام مراقبة الماكينة 3G (VIMS™) الخاص بنظام إدارة المعلومات الحيوية.



### CAT COMPACT

يجمع Cat Compact بين إمكانيات التوجيه من داخل الكابينة وإعداد التقارير، لمساعدتك في تحقيق كثافات ضغط أعلى بشكل متنسق. افحص موضع الماكينة على سطح العمل بصريًا، وعدد أشواط العمل التي تم إكمالها - مع توفير استهلاك الوقود وتقليل بلى الماكينة وتلفها.



### معلومات الوصول الحيوية

تتيح شاشة 3G التي تعمل باللمس، المزودة بواجهة سهلة الاستخدام، للمشغلين مراقبة أداء الماكينة وبيانات التشغيل في الوقت الفعلي من خلال نظام VIMS.



### تحسين إدارة المعدة

توفر تقنية Cat Link إمكانية الوصول إلى موقع الماكينة، وساعات التشغيل، واستهلاك الوقود، ووقت التباطؤ، والأحداث، والأكواد التشخيصية من خلال واجهة VisionLink® عبر الإنترنت.



إنجاز المزيد في وقت أقل وبوقود أقل

## الكفاءة الفائقة



### قدرة مؤكدة

تم تصميم المحرك Cat 7.1 لضمان تحقيق أعلى كفاءة في استهلاك الوقود ولزيادة كثافة القدرة، مما يعمل على تقديم أداء موثوق، وتقليل الانبعاثات. يتوفر خياران من المحركات يلبيان معايير وكالة حماية البيئة (EPA) الأمريكية من المستوى 4 النهائي/الاتحاد الأوروبي المرحلة V الخاصة بالانبعاثات، أو الانبعاثات المكافئة لمعايير وكالة حماية البيئة (EPA) الأمريكية من المستوى 3/الاتحاد الأوروبي المرحلة IIIA.

### قوة سلسلة

تعمل أدوات التحكم في ناقل حركة نظام التحكم الإلكتروني المتقدم في الإنتاجية (APECS) على تحسين أداء نقل ناقل الحركة، كما تعمل على توفير مستوى أعلى من الراحة للمشغلين. يتيح APECS تحقيق قوة دافعة أكبر على المنحدرات علاوةً على توفير الوقود من خلال نقل هذه القوة الدافعة خلال نقاط النقل.

### أدوات التحكم الموفرة للوقود

تعمل أدوات التحكم في الإيقاف التلقائي للمحرك والنظام الكهربائي على توفير المزيد من الوقود من خلال تقليل التباطؤ غير الضروري. يقلل قفل الخانق من احتراق الوقود أكثر من خلال الحفاظ على سرعة ثابتة، وكذلك يقلل إجهاد المشغل.

## دواسة التحكم المتعدد

تعمل دواسة إبطاء السرعة كفرامل ومحاييد ناقل حركة ودواسة إبطاء سرعة للمحرك لتجاوز سرعة المحرك المحددة بواسطة قفل الخانق. وهذا يتيح إبطاء سرعة الماكينة عند تعشيق قفل الخانق والرجوع إلى إعداد قفل الخانق بدون أي تدخلات تحكم يدوي مثل الضغط على زر استئناف أو زر ضبط مرة أخرى.

## التوجيه الدقيق

تتيح مضخات الكباسات متغيرة الإزاحة تحديد المواضع بمنتهى الدقة وضمان سهولة المناورة في المناطق الضيقة، من خلال التحرك المفصلي بمعدل 42 درجة في كل اتجاه. يوفر نظام استشعار الحمل إمكانية تشغيل الماكينة بثقة، ويزيد من دقة التوجيه. ومن ثم يتم الحصول على نتائج توجيه أكثر دقة في دورات أقصر وأكثر كفاءة.

## أدوات التحكم الكهروهيدروليكية

تعمل على زيادة الإنتاجية من خلال ميزة المعدات الاستجابية في الضاغط 816. تتيح أدوات التحكم سهلة الاستخدام ذات الحواجز اللينة التشغيل بشكل مريح.





## خيارات أكثر تلائم التشغيل العجلات وأطراف العجلات



### تصميم أطراف العجلات

من خلال التصميم المخصص لتعزيز ماكينات Cat، اختر أطراف العجلات بتصميم مجدافي أو متصلب لتحسين الأداء والجر.

### خيارات تلائم عملك

اختر تصميم طرف العجلة الذي يلائم احتياجاتك المتعلقة بالتشغيل:

- + اختر أطراف العجلات المجدافية لتحسين الجر واستهلاك الوقود
- + اختر أطراف العجلات المتصلبة لزيادة درجة الثبات على المنحدرات الجانبية
- + اختر مجموعة من كلي منهما لتحسين الأداء وتوفير استهلاك الوقود مع الثبات على المنحدرات الجانبية



# التصميم الآمن

حماية فريقك

## تحسين الرؤية

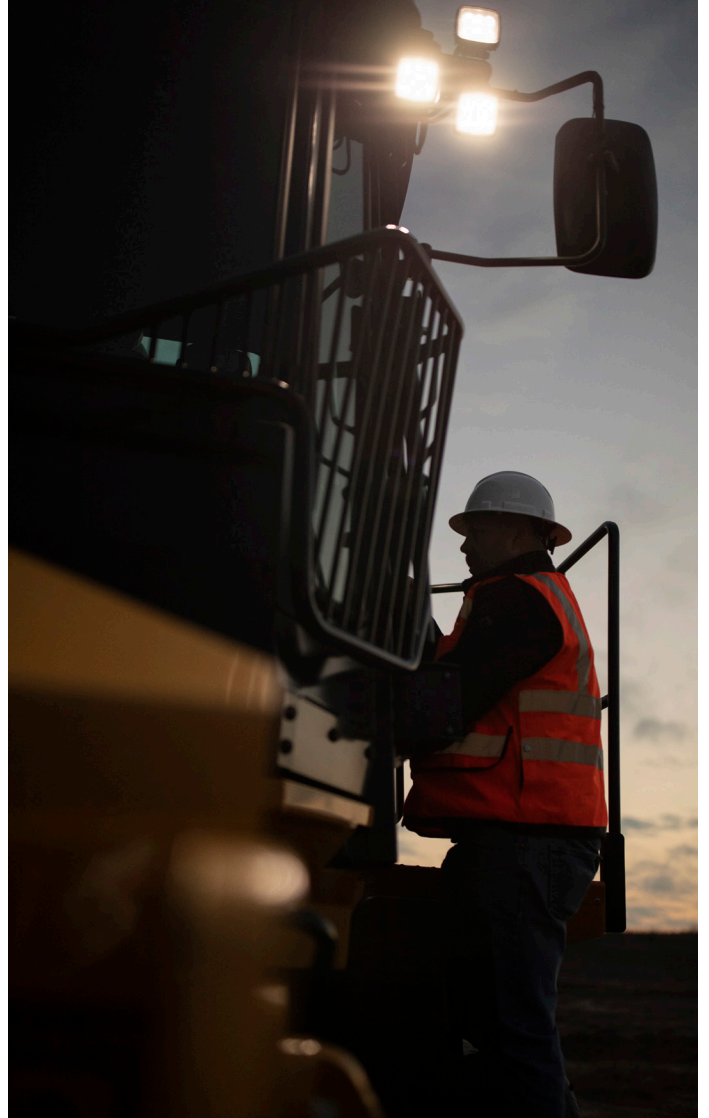
يتم الرجوع للخلف بشكل أكثر أمانًا للمشغلين وكل شخص موجود في الموقع من خلال كاميرا رؤية خلفية قياسية. تزيد مصابيح LED الوامضة للتحذير القياسية المنبثقة بالكابينة من رؤية الماكينة، وتقلل المخاطر بشكل أكبر.

## صوت منخفض

تزيد مستويات الصوت الداخلي المنخفضة من راحة المشغل، كما تم تقليل مستويات صوت المراقب. تقلل حزم الصوت المنخفضة الاختيارية من مستوى الضوضاء بصورة أكبر.

## وصول أكثر أمانًا

تتوفر أدوات تحكم إيقاف التشغيل في حالات الطوارئ من مستوى الأرض. تم تصميم المنصة والسلالم لضمان وجود ثلاث نقاط تلامس طوال الوقت خلال الدخول والخروج.



## المواصفات الفنية

تفضل زيارة الموقع الإلكتروني cat.com للحصول على المواصفات الكاملة.

النظام الهيدروليكي - التوجيه	
نظام التوجيه - الدائرة	دليلي، مستشعر للحمل
نظام التوجيه - مضخة	كباس متغير الإزاحة
الحد الأقصى للتدفق عند 2,200 دورة في الدقيقة	147 لترًا/دقيقة 38.8 جالونًا/دقيقة
إعداد صمام التصريف - التوجيه	27 600 كيلوباسكال رطل لكل بوصة مربعة
إجمالي زاوية التوجيه	84 درجة
وقت دورة التوجيه (التباطؤ المرتفع)	3.0 ثانية
وقت دورة التوجيه (التباطؤ المنخفض)	8.2 ثانية

المحاور	
الأمامية	كوكبية الدوران - ثابتة
الخلفية	كوكبية الدوران - متأرجحة
زاوية التآرجح	±6 درجات

الصوت	
وصلة	منع الصوت
مستوى الصوت عند المشغل (ISO 6396:2008)	70 ديسيبل
<b>المستوى 4 النهائي/المرحلة V</b>	
مستوى صوت الماكينة (ISO 6395:2008)	111 ديسيبل 109 ديسيبل
<b>يفي بالمعايير المكافئة لمعايير المستوى 3 / المرحلة IIIA</b>	
مستوى صوت الماكينة (ISO 6395:2008)	112 ديسيبل 110 ديسيبل
<ul style="list-style-type: none"> <li>تم قياس مستوى ضغط الصوت عند المشغل وفقًا لشروط الاختبار وإجراءاته المحددة في المعيار ISO 6396:2008. تم إجراء القياس عند تشغيل مروحة تبريد المحرك بأقصى سرعة لها.</li> <li>يبلغ مستوى ضغط صوت المشغل غير المؤكد ±2 ديسيبل (A)</li> <li>قد يكون من الضروري حماية السمع عند تشغيل الماكينة مع كابينة لم تتلق الصيانة الملائمة، أو عندما تكون الأبواب أو النوافذ مفتوحة لفترات طويلة، أو أثناء العمل في بيئة صاخبة.</li> <li>تم قياس مستوى قوة صوت الماكينة وفقًا لشروط الاختبار وإجراءاته المحددة في المعيار ISO 6395:2008. تم إجراء القياس عند تشغيل مروحة تبريد المحرك بأقصى سرعة لها.</li> </ul>	

العجلات	
<b>أطراف التجميع</b>	
الوزن (المجموعه)	6148 كجم 13,554 رطل
<b>الأطراف المتصالبة</b>	
الوزن (المجموعه)	6342 كجم 13,982 رطل
<b>أطراف مجدافية</b>	
الوزن (المجموعه)	5954 كجم 13,126 رطل
<b>أطراف المفرمة</b>	
الوزن (المجموعه)	5733 كجم 12,639 رطل
القطر الخارجي	1717 مم 67,6 بوصة
قطر الأسطوانة	1400 مم 55,1 بوصة
عرض الأسطوانة	1016 مم 40,0 بوصة
الأطراف في الصف	5
أطراف بكل عجلة	20
قابلة للاستبدال	ملحوم
العرض فوق الأسطوانات	3338 مم 131,4 بوصة
ارتفاع الطرف	159 مم 6,25 بوصة

المحرك - يفي بالمعايير المكافئة للمستوى 3/المرحلة IIIA	
موديل المحرك	Cat C7.1
السرعة المقدره	2,200 دورة في الدقيقة
صافي القدرة (SAE J1349:2011)	186 كيلووات 249 hp
صافي القدرة (ISO 9249:2007)	186 كيلووات 249 hp
القدرة الإجمالية (SAE J1995:2014)	213 كيلووات 286 hp
قدرة المحرك (ISO 14396:2002)	205 كيلووات 275 hp
أقصى عزم دوران عند 1,400 دورة في الدقيقة	1016 نيوتن متر 749 رطلًا من القوة لكل قدم
زيادة عزم الدوران	26%
<ul style="list-style-type: none"> <li>صافي القدرة المتوفرة عند الحدافة عندما يكون المحرك مزودًا بمروحة، ومنظف هواء، ومولد تيار متردد مع سرعة محرك عند 2,200 دورة في الدقيقة.</li> </ul>	

المحرك - يفي بمعايير المستوى 4 النهائي/المرحلة V	
موديل المحرك	Cat C7.1
السرعة المقدره	2,200 دورة في الدقيقة
صافي القدرة (SAE J1349:2011)	186 كيلووات 249 hp
صافي القدرة (ISO 9249:2007)	186 كيلووات 249 hp
القدرة الإجمالية (SAE J1995:2014)	212 كيلووات 284 hp
قدرة المحرك (ISO 14396:2002)	205 كيلووات 275 hp
أقصى عزم دوران عند 1,400 دورة في الدقيقة	1223 نيوتن متر 902 رطلًا من القوة لكل قدم
زيادة عزم الدوران	52%
التجفيف	105 مم 4,1 بوصة
الشوط	135 مم 5,3 بوصة
الإزاحة	7,01 لتر 427.8 بوصة <sup>3</sup>
سرعة التباطؤ العالية	2,270 دورة في الدقيقة
سرعة التباطؤ المنخفضة	800 دورة في الدقيقة
الحد الأقصى للارتفاع دون خفض القدرة	3000 م 9,842.5 قدمًا
<ul style="list-style-type: none"> <li>صافي القدرة المتوفرة عند الحدافة عندما يكون المحرك مزودًا بمروحة، ومنظف هواء، ونظام معالجة لاحقة، ومولد تيار متردد مع سرعة محرك عند 2200 دورة في الدقيقة.</li> </ul>	

الأوزان	
المستوى 4 النهائي/المرحلة V	26052 كجم 57,345 رطل
مكافئ للمستوى 3، المرحلة IIIA	25761 كجم 56,793 رطل

ثلاثي السرعات	
نوع ناقل الحركة	ناقل حركة الطاقة كوكبي الدوران من Cat
السرعة الأمامية الأولى	6,7 كم في الساعة 4,1 ميل في الساعة
السرعة الخلفية الأولى	7,7 كم في الساعة 4,8 ميل في الساعة
السرعة الأمامية الثانية	12,0 كم في الساعة 7,5 ميل في الساعة
السرعة الخلفية الثانية	13,7 كم في الساعة 8,5 ميل في الساعة
* الحد الأقصى للسرعة بدون تحميل	

نظام تكييف الهواء	
يحتوي نظام تكييف الهواء بهذه الماكينة على المبرد R134a المكون من غاز مفلور يؤدي للاحتباس الحراري (دليل الاحتباس الحراري = 1430).	
يحتوي النظام على 1,4 كجم من المبرد الذي يعادل 2,002 طنًا مترًا من غاز ثاني أكسيد الكربون CO <sub>2</sub> .	

## المعدات القياسية والاختيارية

قد تختلف المعدات القياسية والاختيارية. يُرجى استشارة وكيل Cat الذي تتعامل معه لمعرفة التفاصيل.

اختياري	قياسية	المواصفات الكهربائية
	●	تنبيه، الرجوع للخلف
	●	مولد التيار المتردد، بقدرة 150 أمبير
	●	البطاريات، لا تتطلب الصيانة
	●	النظام الكهربائي، بجهد 24 فولت
	●	مفتاح فصل رئيسي قابل للفعل من مستوى سطح الأرض
	●	المصباح، للتحذير مغلق (LED وامض)
	●	نظام الإضاءة (أمامي وخلفي)
	●	بادئ الحركة، كهربائي
	●	مقيس البدء للبدء في حالة الطوارئ
اختياري	قياسية	الوقايات
	●	الوقايات، المحور (أمامي وخلفي)
	●	الوقاء، نافذة الكابينة
	●	الوقايات، مفصلية لعلبة المرافق ومجموعة نقل الحركة
	●	وقاء عمود التشغيل
	●	وقاء، الرادياتير
	●	القضبان الحاجزة
اختياري	قياسية	السوائل
●		مانع التجمد، حتى 50- درجة مئوية (58- درجة فهرنهايت)
	●	مانع التجمد، مسبق الخلط بتركيز 50% طويل العمر (34- درجة مئوية/29- درجة فهرنهايت)
اختياري	قياسية	المعدات القياسية الأخرى
	●	المحرك، علبة المرافق، فاصل زمني يبلغ 500 ساعة باستخدام زيت C-4
	●	خزان الوقود، 500 لترًا (132,1 جالون)
	●	مبردات الزيت الهيدروليكي، وزيت المحرك، وزيت ناقل الحركة
	●	نظام تغيير الزيت، عالي السرعة

اختياري	قياسية	بيئة المشغل
	●	منفذ طاقة 12 فولت لتوصيل الهاتف المحمول أو الكمبيوتر المحمول
	●	إمكانية تركيب Cat Compact
	●	مكيف الهواء مع مكثف مثبت في السقف
	●	الكابينة، مضغوطة ومعزولة عن الصوت
	●	الكاميرا، للرؤية الخلفية
	●	قفل النظام الهيدروليكي للمعدة
	●	مجموعة أجهزة القياس، المقاييس: مستوى سائل DEF (المستوى 4 النهائي/المرحلة V فقط)، درجة حرارة سائل تبريد المحرك، مستوى الوقود، درجة حرارة الزيت الهيدروليكي، عداد السرعة/عداد لفات المحرك، درجة حرارة محول عزم الدوران
	●	مجموعة أجهزة القياس، مؤشرات التحذير: نظام التنبيه لاتخاذ الإجراءات - ثلاث فئات، ضغط زيت الفرامل، النظام الكهربائي، منخفض الجهد - تنبيه أعطال تعطل المحرك ومصباح العمل، حالة فرملة الانتظار
	●	المرآة، داخلية (بانورامية)
	●	المرابا، مسخنة للرؤية الخلفية (مثبتة بالخارج)
●		راديو، Bluetooth/USB/Aux/FM/AM
	●	الراديو، CB (مجهز للتركيب)
	●	إمكانية تركيب راديو للترفيه: الهوائي، السماعات، المحول (بجهد 12 فولت، وقدرة 10-15 أمبيرًا)
	●	نظام إدارة المعلومات الحيوية (VIMS): شاشة عرض المعلومات الرسومية، منفذ البيانات الخارجي، ملفات تعريف المشغلين القابلة للتخصيص، مصباح مؤشر الحدوث بالشبكة الخلفية
	●	الماسحات/الغاسلات ذات الأذرع الرطبة (أمامية وخلفية): الماسحات المتقطعة (أمامية وخلفية)
اختياري	قياسية	مجموعة نقل الحركة
	●	فرامل، هيدروليكية بالكامل، ومغلقة، وفرامل الخدمة متعددة الأفراس الرطبة
	●	وحدة الانبعاثات النظيفة من Cat (المستوى 4 النهائي/المرحلة V فقط)
	●	فرملة الانتظار الكهروهيدروليكية
	●	المحرك، Cat C7.1 يتكون لخيارين من خيارات الانبعاثات: المستوى 4 النهائي/المرحلة V أو المكافئة لمعايير المستوى 3/المرحلة IIIA
	●	مضخة تحضير الوقود (كهربائية)
	●	مبرد وقود إلى هواء
	●	إيقاف تشغيل المحرك من مستوى الأرض
●		المسخن، سائل تبريد المحرك، 120 فولت
●		المسخن، سائل تبريد المحرك، 240 فولت
	●	الرادياتير، قلب الوحدة
	●	قفل الخانق
	●	ناقل الحركة، كوكبي الدوران مع تحكم في نطاق السرعة 2 للأمام/2 للخلف



AAXQ3109-00  
رقم التصنيع: 11A  
Global

لمزيد من المعلومات الكاملة حول منتجات Cat، وخدمات الوكلاء، وحلول الصناعة، تفضل بزيارتنا على شبكة الإنترنت على الموقع [www.cat.com](http://www.cat.com).

حقوق النشر © لعام 2021 لصالح شركة Caterpillar. جميع الحقوق محفوظة.

©VisionLink هي علامة تجارية لشركة Trimble Navigation Limited، المسجلة في الولايات المتحدة وبلدان أخرى.

تخضع المواد والمواصفات للتغيير من دون سابق إخطار. قد تتضمن الماكينات المعروضة في الصور معدات إضافية. راجع وكيل Cat الذي تتعامل معه بخصوص الخيارات المتوفرة.

إن CAT، وCATERPILLAR، وLET'S DO THE WORK، والشعارات الخاصة بها، وSTIC وVIMS، وعلامة "Caterpillar Corporate Yellow"، و"Power Edge" و"Modern Hex" لعلامة Cat التجارية، بالإضافة إلى علامة تعريف الشركة والمنتج المستخدمة هنا، هي علامات تجارية خاصة بشركة Caterpillar ولا يجوز استخدامها بدون تصريح.

[www.cat.com](http://www.cat.com) [www.caterpillar.com](http://www.caterpillar.com)

