



# 814

## Tractor Topador de Ruedas

# Especificaciones técnicas

La configuración y las características pueden variar según la región. Consulte a su distribuidor Cat® para conocer la disponibilidad en su zona.

### Índice

<b>Especificaciones</b> .....	<b>2</b>
Motor .....	2
Especificaciones de operación (tractor topador de ruedas) .....	2
Transmisión .....	2
Sistema hidráulico: levantamiento/inclinación (tractor topador de ruedas) .....	2
Sistema hidráulico: dirección .....	3
Capacidades de llenado de servicio .....	3
Sistema de aire acondicionado .....	3
Ejes .....	3
Frenos .....	3
Rendimiento acústico .....	3
Dimensiones .....	4
Hojas: especificaciones .....	5
Equipo optativo y estándar .....	6
<b>Especificaciones (palas)</b> .....	<b>8</b>
Motor .....	9
Especificaciones de operación (pala) .....	9
Transmisión .....	9
Sistema hidráulico: levantamiento/inclinación (pala) .....	9
Sistema hidráulico: dirección .....	10
Capacidades de llenado de servicio .....	10
Sistema de aire acondicionado .....	10
Ejes .....	10
Frenos .....	10
Rendimiento acústico .....	10
Dimensiones .....	11
Especificaciones de la pala .....	12
Equipo optativo y estándar .....	13

# Especificaciones del Tractor Topador de Ruedas 814

<b>Motor</b>		
Modelo de motor	C7.1 Cat	
<b>Emisiones</b>	<b>Tier 4 final de la EPA de EE.UU./Stage V de la UE</b>	
Velocidad nominal	2200 rpm	
Potencia neta (SAE J1349:2011)	186 kW	249 hp
Potencia neta (ISO 9249:2007)	186 kW	249 hp
Potencia bruta (SAE J1995:2014)	212 kW	284 hp
Potencia del motor (ISO 14396:2002)	205 kW	275 hp
Par máximo (1.400 rpm)	1.223 N·m	902 lbf-pie
Reserva de par	52 %	
<b>Emisiones</b>	<b>MAR-1 de Brasil y Stage III de China para uso fuera de carretera, equivalentes a Tier 3 de la EPA de EE.UU. y Stage IIIA de la Unión Europea</b>	
Velocidad nominal	2200 rpm	
Potencia neta (SAE J1349:2011)	186 kW	249 hp
Potencia neta (ISO 9249:2007)	186 kW	249 hp
Potencia bruta (SAE J1995:2014)	213 kW	286 hp
Potencia del motor (ISO 14396:2002)	205 kW	275 hp
Par máximo (1.400 rpm)	1.016 N·m	749 lbf-pie
Reserva de par	26 %	
Perforación	105 mm	4,1"
Carrera	135 mm	5,3"
Cilindrada	7,01 L	427,8 pulg <sup>3</sup>
Velocidad alta en vacío	2270 rpm	
Velocidad baja en vacío	800 rpm	
Altitud máxima sin reducción	3000 m	9.842,5'

\*La potencia neta publicada es la potencia disponible en el volante del motor cuando el motor está equipado con un ventilador, filtro de aire, módulo de emisiones limpias y alternador.

<b>Especificaciones de operación (tractor topador de ruedas)</b>		
Peso en orden de trabajo (Tier 4 final/Stage V)	22.011 kg	48.526 lb
Peso en orden de trabajo (Equivalente a Tier 3 final/Stage IIIA)	21.721 kg	47.887 lb

<b>Transmisión</b>		
Tipo de transmisión	Servotransmisión planetaria Cat	
Avance 1	5,9 km/h	3,7 mph
Avance 2	10,4 km/h	6,5 mph
Avance 3	18,1 km/h	11,2 mph
Avance 4	31,3 km/h	19,4 mph
Retroceso 1	6,7 km/h	4,2 mph
Retroceso 2	11,8 km/h	7,3 mph
Retroceso 3	20,6 km/h	12,8 mph
Retroceso 4	35,5 km/h	22,1 mph

<b>Sistema hidráulico: levantamiento/inclinación (tractor topador de ruedas)</b>		
Sistema de levantamiento/inclinación: circuito	Válvula LS operada por piloto con EH	
Sistema de inclinación/levantamiento	Pistón de desplazamiento variable	
Flujo máximo a 2.200 rpm	89 L/min	23,5 gal EE.UU./min
Ajuste de la válvula de alivio: levantamiento/inclinación	22.000 kPa	3.190 lb/pulg <sup>2</sup>
Cilindros de doble acción: Levantamiento, calibre, carrera	120 mm × 915 mm	4,7" × 36,0"
Cilindros de doble acción: Inclinación izquierda y derecha, calibre, carrera	101,6 mm × 234 mm	4,0" × 9,2"
Sistema piloto	Centro abierto con engranajes de desplazamiento fijo	
Ajuste de la válvula de alivio piloto	21.000 kPa	3.046 lb/pulg <sup>2</sup>

# Especificaciones del Tractor Topador de Ruedas 814

## Sistema hidráulico: dirección

Sistema de dirección: circuito	Piloto con detección de carga	
Sistema de dirección: bomba	Pistón de desplazamiento variable	
Flujo máximo a 2.200 rpm	147 L/min	38,8 gal EE.UU./min
Ajuste de la válvula de alivio: dirección	27.600 kPa	4.003 lb/pulg <sup>2</sup>
Ángulo de dirección total	72 °	
Tiempo de ciclo de la dirección (velocidad alta en vacío)	3,0 segundos	
Tiempo de ciclo de la dirección (velocidad baja en vacío)	8,2 segundos	

## Capacidades de llenado de servicio

Tanque de combustible	500 L	132,1 gal EE.UU.
Tanque del fluido de escape diésel	16 L	4,2 gal EE.UU.
Sistemas de enfriamiento: Tier 4 final/Stage V	81 L	21,4 gal EE.UU.
Sistema de enfriamiento: equivalente a Tier 3/Stage IIIA	73 L	19,3 gal EE.UU.
Cárter del motor	20 L	5,3 gal EE.UU.
Transmisión	50 L	13,2 gal EE.UU.
Diferenciales y mandos finales: delanteros	65 L	17,2 gal EE.UU.
Diferenciales y mandos finales: traseros	65 L	17,2 gal EE.UU.
Sistema hidráulico: implemento/dirección	129 L	34,1 gal EE.UU.
Tanque hidráulico solamente	75 L	19,8 gal EE.UU.
Sistema de renovación de aceite (ORS)	N/D	N/D

\*Se requiere que en todos los motores diésel Tier 4 final y Stage IV para uso fuera de carretera se utilice lo siguiente:

– Combustibles diésel de contenido ultrabajo de azufre (ULSD) que contengan 15 ppm para la EPA y 10 ppm para la UE (mg/kg) o menos de azufre. Se pueden aceptar mezclas de biodiésel hasta B20 cuando se mezclan con ULSD con 15 ppm (mg/kg) de azufre o menos y cuando la materia prima del biodiésel cumpla con las especificaciones ASTM D7467.

– Es obligatorio usar aceites Cat DEO-ULS™ o que cumplan las especificaciones Cat ECF-3, API CJ-4 y ACEA E9.

– Fluido de escape diésel (DEF) que cumple todos los requisitos definidos en la norma ISO 22241-1.

## Sistema de aire acondicionado

El sistema de aire acondicionado en esta máquina contiene el refrigerante de gases fluorados de efecto invernadero R134a (potencial de calentamiento global = 1.430). El sistema contiene 1,9 kg de refrigerante, que tiene un equivalente de CO<sub>2</sub> de 2.717 toneladas métricas.

## Ejes

Delantero	Planetario: fijo
Trasero	Planetario: oscilante
Ángulo de oscilación	±10°

## Frenos

Frenos de servicio	Disco húmedo único (cerrado) 4 WHL
Freno de estacionamiento	Tambor y zapata, aplicado con resorte, liberados de forma hidráulica

## Rendimiento acústico

	Estándar	Insonorización
Nivel acústico para el operador (ISO 6396:2008)	70 dB(A)	

### Tier 4 final/Stage V de la Unión Europea

Nivel acústico de la máquina (ISO 6395:2008)	111 dB(A)	109 dB(A)
--	-----------	-----------

### MAR-1 de Brasil y Stage III de China para uso fuera de carretera, equivalentes a Tier 3 de la EPA de EE.UU. y Stage IIIA de la Unión Europea

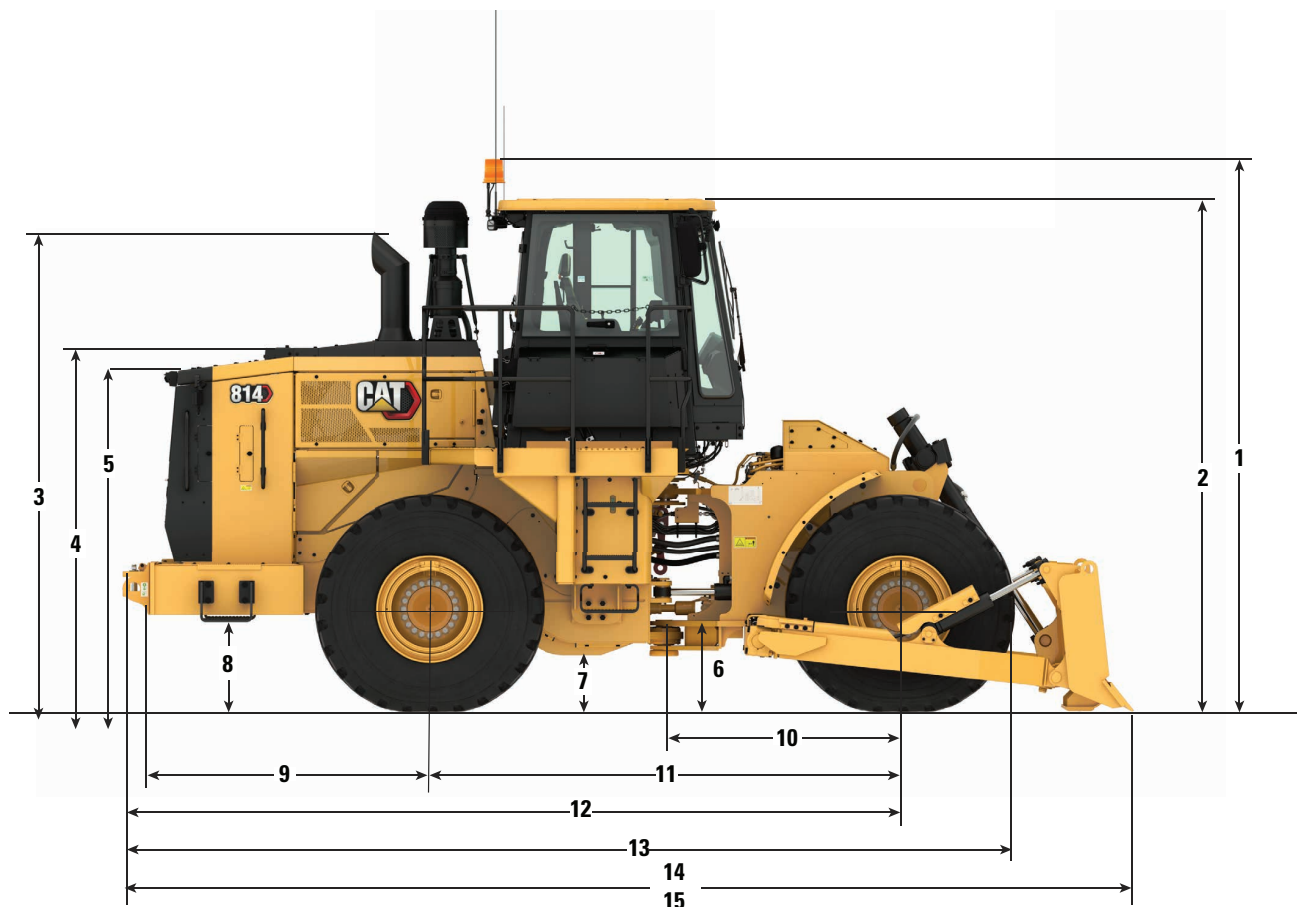
Nivel acústico de la máquina (ISO 6395:2008)	112 dB(A)	110 dB(A)
--	-----------	-----------

- El nivel de presión acústica del operador se midió de acuerdo con los procedimientos y las condiciones de prueba que se especifican en la norma ISO 6396:2008. La medición se realizó con la velocidad máxima del ventilador de enfriamiento del motor.
- La incertidumbre del nivel de presión acústica en los oídos del operador es de ±2 dB(A).
- Es posible que sea necesario usar protección para los oídos al operar la máquina dentro de una cabina que no tenga el mantenimiento adecuado o cuando las puertas o ventanas estén abiertas durante períodos prolongados, o en un entorno ruidoso.
- El nivel de potencia acústica de la máquina se midió de acuerdo con los procedimientos y las condiciones de prueba especificadas en la norma ISO 6395:2008. La medición se realizó con la velocidad máxima del ventilador de enfriamiento del motor.

# Especificaciones del Tractor Topador de Ruedas 814

## Dimensiones

Todas las dimensiones son aproximadas.



1	Altura hasta la parte superior de la baliza	3.981 mm	13,1'
2	Altura hasta la parte superior del techo de la cabina	3.694 mm	12,1'
3	Altura hasta la parte superior del tubo de escape	3.439 mm	11,3'
4	Altura hasta la parte superior del capó	2.663 mm	8,7'
5	Altura hasta la parte superior de la protección del radiador	2.453 mm	8,0'
6	Espacio libre sobre el suelo hasta el enganche	413 mm	1,4'
7	Espacio libre sobre el suelo al protector de transmisión	422 mm	1,4'
8	Espacio libre sobre el suelo a la parte inferior del parachoques	712 mm	2,3'
9	Desde la línea central del eje trasero hasta el parachoques	1.990 mm	6,5'
10	Desde la línea de centro del eje delantero hasta el enganche	1.675 mm	5,5'
11	Distancia entre ejes	3.350 mm	11,0'
12	Ancho por encima de la plataforma	3.145 mm	10,3'
13	Longitud total hasta la parte delantera del neumático	6.356 mm	21,0'
14	Longitud total de la máquina con hoja recta	7.190 mm	23,6'
15	Longitud total de la máquina con hoja para carbón	7.784 mm	25,5'

# Especificaciones del Tractor Topador de Ruedas 814

## Hojas: especificaciones

Tipo de hoja	Capacidad	Ancho total	Altura	Profundidad de excavación	Espacio libre sobre el suelo	Inclinación máxima	Radio de giro: esquina exterior de la hoja	Radio de giro: esquina interior de la hoja	Peso	Peso total en orden de trabajo
Recta	2,84 m <sup>3</sup>	3.656 mm	1.001 mm	493 mm	904 mm	802 mm	7.166 mm	3.550 mm	1396 kg	22.011 kg
	3,72 yd <sup>3</sup>	12'	3,3'	1,6'	3,0'	2,6'	23,5'	11,6'	3.000 lb	48.526 lb
Carbón	10,55 m <sup>3</sup>	4.321 mm	1.470 mm	488 mm	932 mm	945 mm	7.647 mm	3.420 mm	2062 kg	22.678 kg
	13,8 yd <sup>3</sup>	14,2'	4,8'	1,6'	3,1'	3,1'	25,1'	11,2'	4.429 lb	49.996 lb

# Equipo optativo y estándar del Tractor Topador de Ruedas 814

## Equipos optativo y estándar

Los equipos optativo y estándar pueden variar. Consulte con su distribuidor Cat para obtener más detalles.

	Estándar	Optativo		Estándar	Optativo
<b>SISTEMA ELÉCTRICO</b>			<b>ENTORNO DEL OPERADOR (CONTINUACIÓN)</b>		
Alternador de 150 amperios	✓		Sistema de Administración de Información Vital (VIMS™): pantalla de información gráfica, puerto de datos externo, perfiles del operador personalizables, luz indicadora de sucesos en la parrilla trasera	✓	
Baterías que no requieren de mantenimiento	✓		Limpia/lavaparabrisas de brazo mojado (delantero y trasero): limpiaparabrisas delantero y trasero intermitentes	✓	
Sistema eléctrico de 24 V	✓		<b>TREN DE FUERZA</b>		
Luces direccionales (traseras)	✓		Sistema de control electrónico de productividad avanzada (APECS)	✓	
Sistema de iluminación (delantero y trasero)	✓		Posenfriador Aire a Aire	✓	
Sistema de iluminación, LED		✓	Frenos de servicio de disco húmedo único, cerrados y completamente hidráulicos	✓	
Motor de arranque eléctrico	✓		Módulo de Emisiones Limpias Cat (solo Tier 4 final/Stage V)	✓	
<b>ENTORNO DEL OPERADOR</b>			Freno de estacionamiento electrohidráulico	✓	
Aire acondicionado	✓		Control electrónico de la presión del embrague (ECPC, Electronic Clutch Pressure Control)	✓	
Cabina insonorizada y presurizada	✓		El motor Cat C7.1 cumple con las normas de emisiones Tier 4 final y Stage V.	✓	
Puerta de la cabina, ventana deslizante (izquierda)	✓		Ventilador de enfriamiento impulsado por motor: succión	✓	
Ganchos para abrigo y cascos	✓		Bomba de cebado de combustible (eléctrica)	✓	
Controles con la punta de los dedos para los cambios	✓		Enfriador de combustible a aire	✓	
Posabrazos plegable	✓		Calentador, refrigerante del motor, 120 V		✓
Calentador y descongelador	✓		Calentador, refrigerante del motor, 240 V		✓
Bocina eléctrica	✓		Silenciador (debajo del capó) (equivalente a Tier 3/Stage IIIA)	✓	
Controles hidráulicos: instalados en el asiento	✓		Eje trasero sin giro		✓
Traba hidráulica del implemento	✓		Radiador, núcleo de la unidad	✓	
Instrumentos, medidores: nivel de fluido DEF (solo Tier 4 final/Stage V), temperatura del refrigerante del motor, nivel de combustible, temperatura del aceite hidráulico, velocímetro/tacómetro, temperatura del convertidor de par	✓		Traba del acelerador	✓	
Instrumentos, indicadores de advertencia: sistema de alerta de acción de tres categorías, presión de aceite del freno, sistema eléctrico de bajo voltaje, alerta de falla del motor y luz de acción, estado del freno de estacionamiento	✓		Transmisión, planetaria, con control de la gama de velocidad 4F/4R	✓	
Luz, cabina, techo	✓		<b>SEGURIDAD</b>		
Soporte para lonchera y portavasos	✓		Alarma de retroceso	✓	
Tomacorriente para teléfono móvil o conexión con computadora portátil (12 V)	✓		Luces de advertencia conmutadas (luz estroboscópica de LED)	✓	
Radio, AM/FM/AUX/USB/Bluetooth®		✓	Cámara de visión trasera	✓	
Radio lista para el entretenimiento: antena, parlantes, convertidor (12 V, 10 a 15 A)	✓		Cat Detect: detección de objetos (lista para instalación)	✓	
Asiento, Premium Plus con calefacción y refrigeración por aire forzado, ajuste bidireccional de los muslos, ajuste eléctrico del respaldo y la zona lumbar, ajuste de la rigidez de marcha, amortiguación dinámica de los extremos y acabado en cuero	✓		Retrovisor interno (panorámico)	✓	
Montado en caucho, vidrio polarizado	✓		Espejos retrovisores (montados externamente)	✓	
Visera delantera	✓		Cinturón de seguridad con recordatorio, retráctil, de 76 mm (3") de ancho	✓	
Marcha de transmisión (indicador)	✓		Sistema de control STIC™ con traba	✓	
			Salida de emergencia de la plataforma	✓	

# Equipo optativo y estándar del Tractor Topador de Ruedas 814

## Equipos optativo y estándar

Los equipos optativo y estándar pueden variar. Consulte con su distribuidor Cat para obtener más detalles.

	Estándar	Optativo		Estándar	Optativo
<b>SERVICIO</b>			<b>EFICIENCIA</b>		
Antefiltro de motor	✓		Dirección con detección de carga	✓	
Puertas, acceso de servicio (trabables)	✓		Convertidor de par	✓	
Prelimpiador del motor doble		✓	<b>SONIDO</b>		
Drenajes ecológicos para el motor, el radiador, la transmisión y el tanque hidráulico	✓		Insonorización		✓
Cárter del motor, intervalo de 500 horas con aceite CJ-4	✓		<b>OTROS</b>		
Combustible de llenado rápido		✓	Hoja (recta)		✓
Supresión de incendios lista para instalación	✓		Contrapeso (delantero)		✓
Interruptor de desconexión maestro trabable a nivel del suelo	✓		Indicador de llenado del tanque de DEF	✓	
Enchufe de arranque para arranques de emergencia	✓		Tanque de combustible de 500 L (132,1 gal EE.UU.)	✓	
Corte del motor a nivel del suelo	✓		Protectores del cárter y el tren de fuerza	✓	
Sistema de cambio de aceite de alta velocidad	✓		Protector, eje motriz	✓	
Válvulas de muestreo de aceite	✓		Enganche, barra de tiro con pasador	✓	
Sistema de filtración hidráulico total	✓		Mangueras XT™ Cat	✓	
<b>TIEMPO FRÍO</b>			Enfriadores de aceite de la transmisión, del motor e hidráulico	✓	
Anticongelante de -50 °C (-58 °F)		✓	Insonorización (obligatorio para Brasil)		✓
Anticongelante de larga duración con concentración premezclada del 50 % (-34 °C/-29 °F)	✓		Tapas con candado de protección contra vandalismo	✓	
Auxiliar de arranque (con éter)	✓		Tubo de escape vertical Venturi	✓	
			<b>OTRAS CONFIGURACIONES OPCIONALES</b>		
			Configuración de pala		✓



# Cat<sup>®</sup> 814

## Palas

### Características

- Disponibles en arreglos de virutas de madera.
- Las palas para virutas de madera de Cat tienen la capacidad única de maximizar la producción al permitir la explanación y el transporte de una carga con cada pasada.
- El sistema hidráulico especialmente construido está optimizado para el uso con esta herramienta, lo que maximiza la productividad y eficiencia de la máquina.
- El cilindro de levantamiento proporciona capacidad de levantamiento hidráulico que se adapta a las demandas de la aplicación.
- Equipado con un ventilador reversible automático con capacidad de activación manual para facilitar la limpieza y evitar la acumulación de virutas de madera.
- Equipado con compartimiento del motor presurizado para evitar la ingestión de virutas de madera a través de la apertura del capó.
- Protector superior extendido para aumentar la capacidad de las palas para virutas de madera.
- La mayor presión en el suelo disminuye el riesgo de incendios y maximiza el uso del espacio de almacenamiento.
- Menos daño a las virutas de madera debido a los neumáticos de caucho.
- La alta velocidad de desplazamiento permite gestionar varias pilas.
- El diseño de la pala permite realizar las funciones de carga y transporte para la mezcla.
- El diseño de elevación y volcado facilita las operaciones de almacenamiento.
- El control de inclinación de la pala es estándar para maximizar la eficiencia del sitio de trabajo.

### Especificaciones

#### Motor

Modelo de motor	C7.1 Cat	
Emissiones	Cumple con Tier 4 final/ Stage V o MAR-1 de Brasil y Stage III de China para uso fuera de carretera, equivalente a emisiones Tier 3 de la EPA de EE.UU./ Stage IIIA de la Unión Europea	
Potencia bruta SAE J1995:2014	212 kW	284 hp
Potencia neta SAE J1349:2011	186 kW	249 hp
Par máximo a 1.400 rpm	1.223 N•m	902 lbf-pie

#### Especificaciones de operación

Peso en orden de trabajo de la pala para virutas de madera	23.714 kg	52.280 lb
Capacidad de acarreo de la pala para virutas de madera	14,5 m <sup>3</sup>	19,0 yd <sup>3</sup>
Capacidad de explanado de la pala para virutas de madera	29,0 m <sup>3</sup>	37,9 yd <sup>3</sup>



# Especificaciones del Tractor Topador de Ruedas 814 (palas)

## Motor

Modelo de motor	C7.1 Cat	
<b>Emisiones</b>	<b>Tier 4 final de la EPA de EE.UU./ Stage V de la UE</b>	
Velocidad nominal	2200 rpm	
Potencia neta (SAE J1349:2011)	186 kW	249 hp
Potencia neta (ISO 9249:2007)	186 kW	249 hp
Potencia bruta (SAE J1995:2014)	212 kW	284 hp
Potencia del motor (ISO 14396:2002)	205 kW	275 hp
Par máximo (1.400 rpm)	1.223 N·m	902 lbf-pie
Reserva de par	52 %	
<b>Emisiones</b>	<b>MAR-1 de Brasil y Stage III de China para uso fuera de carretera, equivalentes a Tier 3 de la EPA de EE.UU. y Stage IIIA de la Unión Europea</b>	
Velocidad nominal	2200 rpm	
Potencia neta (SAE J1349:2011)	186 kW	249 hp
Potencia neta (ISO 9249:2007)	186 kW	249 hp
Potencia bruta (SAE J1995:2014)	213 kW	286 hp
Potencia del motor (ISO 14396:2002)	205 kW	275 hp
Par máximo (1.400 rpm)	1.016 N·m	749 lbf-pie
Reserva de par	26 %	
Perforación	105 mm	4,1"
Carrera	135 mm	5,3"
Cilindrada	7,01 L	427,8 pulg <sup>3</sup>
Velocidad alta en vacío	2270 rpm	
Velocidad baja en vacío	800 rpm	
Altitud máxima sin reducción	3000 m	9.842,5'

\*La potencia neta publicada es la potencia disponible en el volante del motor cuando el motor está equipado con un ventilador, filtro de aire, módulo de emisiones limpias y alternador.

## Especificaciones de operación (pala)

Peso en orden de trabajo (Tier 4 final/Stage V)	23.714 kg	52.280 lb
Peso en orden de trabajo (Equivalente a Tier 3 final/ Stage IIIA)	23.423 kg	51.639 lb

## Transmisión

Tipo de transmisión	Servotransmisión planetaria Cat	
Avance 1	5,9 km/h	3,7 mph
Avance 2	10,4 km/h	6,5 mph
Avance 3	18,1 km/h	11,2 mph
Avance 4	31,3 km/h	19,4 mph
Retroceso 1	6,7 km/h	4,2 mph
Retroceso 2	11,8 km/h	7,3 mph
Retroceso 3	20,6 km/h	12,8 mph
Retroceso 4	35,5 km/h	22,1 mph

## Sistema hidráulico: levantamiento/inclinación (pala)

Sistema de levantamiento/ inclinación: circuito	Válvula LS operada por piloto con EH	
Sistema de inclinación/ levantamiento	Pistón de desplazamiento variable	
Flujo máximo a 2.200 rpm	125 L/min	33.0 gal EE.UU./min
Ajuste de la válvula de alivio: levantamiento/inclinación	15 500 kPa	2.248 lb/pulg <sup>2</sup>
Cilindros de doble acción: Levantamiento, calibre, carrera	165,1 mm × 914,4 mm	46,5" × 36,0"
Cilindros de doble acción: inclinación, calibre, carrera	152,4 mm × 508 mm	6,0" × 20,0"
Cilindros de doble acción: descarga izquierda y derecha, calibre, carrera	114,3 mm × 736,6 mm	4,5" × 29,0"
Sistema piloto	Centro abierto con engranajes de desplazamiento fijo	
Ajuste de la válvula de alivio piloto	21.000 kPa	3.046 lb/pulg <sup>2</sup>

# Especificaciones del Tractor Topador de Ruedas 814 (palas)

## Sistema hidráulico: dirección

Sistema de dirección: circuito	Piloto con detección de carga	
Sistema de dirección: bomba	Pistón de desplazamiento variable	
Flujo máximo a 2.200 rpm	147 L/min	38,8 gal EE.UU./min
Ajuste de la válvula de alivio: dirección	27.600 kPa	4.003 lb/pulg <sup>2</sup>
Ángulo de dirección total	72 °	
Tiempo de ciclo de la dirección (velocidad alta en vacío)	3,0 segundos	
Tiempo de ciclo de la dirección (velocidad baja en vacío)	8,2 segundos	

## Capacidades de llenado de servicio

Tanque de combustible	500 L	132,1 gal EE.UU.
Tanque del fluido de escape diésel	16 L	4,2 gal EE.UU.
Sistemas de enfriamiento: Tier 4 final/Stage V	81 L	21,4 gal EE.UU.
Sistema de enfriamiento: equivalente a Tier 3/Stage IIIA	73 L	19,3 gal EE.UU.
Cárter del motor	20 L	5,3 gal EE.UU.
Transmisión	50 L	13,2 gal EE.UU.
Diferenciales y mandos finales: delanteros	65 L	17,2 gal EE.UU.
Diferenciales y mandos finales: traseros	65 L	17,2 gal EE.UU.
Sistema hidráulico: implemento/dirección	129 L	34,1 gal EE.UU.
Tanque hidráulico solamente	75 L	19,8 gal EE.UU.
Sistema de renovación de aceite (ORS)	N/D	N/D

\*Se requiere que en todos los motores diésel Tier 4 final y Stage IV para uso fuera de carretera se utilice lo siguiente:

- Combustibles diésel de contenido ultrabajo de azufre (ULSD) que contengan 15 ppm para la EPA y 10 ppm para la UE (mg/kg) o menos de azufre. Se pueden aceptar mezclas de biodiésel hasta B20 cuando se mezclan con ULSD con 15 ppm (mg/kg) de azufre o menos y cuando la materia prima del biodiésel cumpla con las especificaciones ASTM D7467.
- Es obligatorio usar aceites Cat DEO-ULS™ o que cumplan las especificaciones Cat ECF-3, API CJ-4 y ACEA E9.
- Fluido de escape diésel (DEF) que cumple todos los requisitos definidos en la norma ISO 22241-1.

## Sistema de aire acondicionado

El sistema de aire acondicionado en esta máquina contiene el refrigerante de gases fluorados de efecto invernadero R134a (potencial de calentamiento global = 1.430). El sistema contiene 1,9 kg de refrigerante, que tiene un equivalente de CO<sub>2</sub> de 2.717 toneladas métricas.

## Ejes

Delantero	Planetario: fijo
Trasero	Planetario: oscilante
Ángulo de oscilación	±10°

## Frenos

Frenos de servicio	Disco húmedo único (cerrado) 4 WHL
Freno de estacionamiento	Tambor y zapata, aplicado con resorte, liberados de forma hidráulica

## Rendimiento acústico

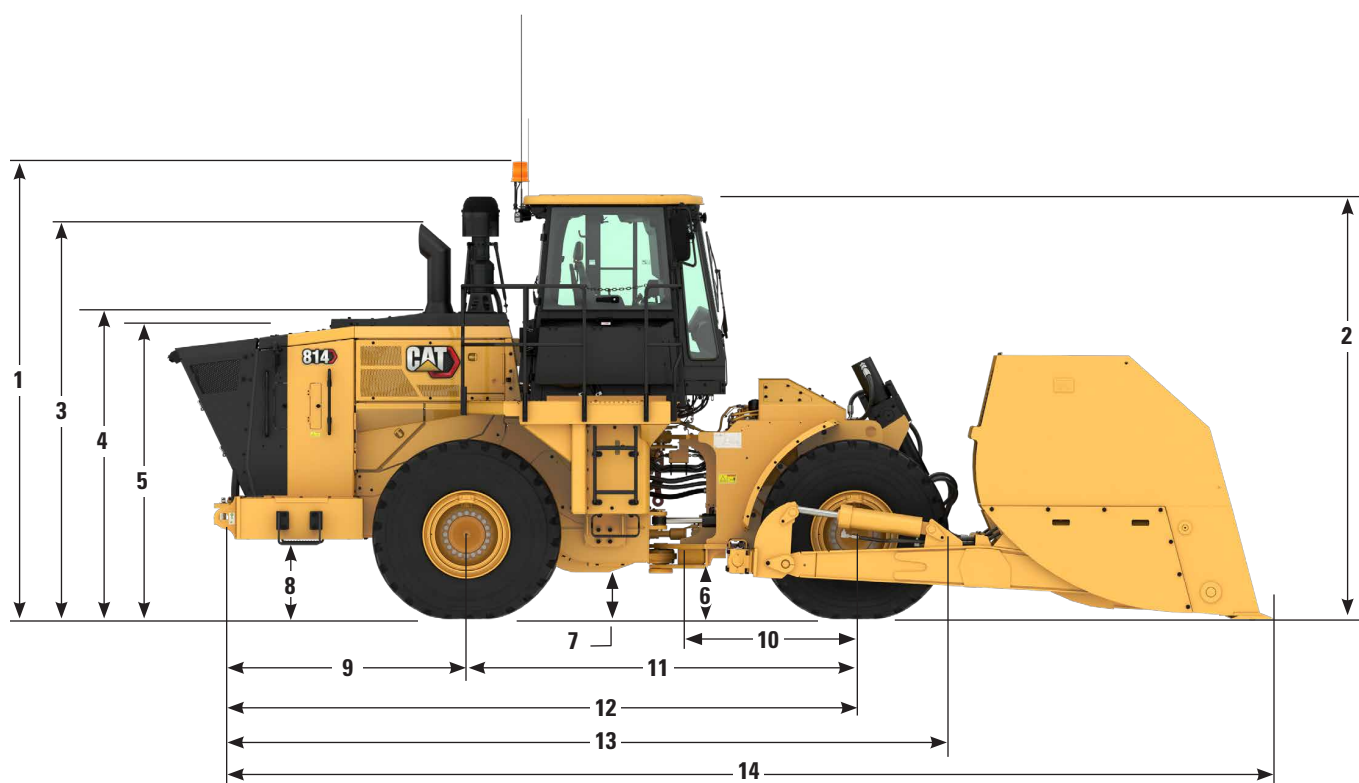
	Estándar	Insonorización
Nivel acústico para el operador (ISO 6396:2008)	70 dB(A)	
<b>Tier 4 final/Stage V de la Unión Europea</b>		
Nivel acústico de la máquina (ISO 6395:2008)	111 dB(A)	109 dB(A)
<b>MAR-1 de Brasil y Stage III de China para uso fuera de carretera, equivalente a Tier 3/ Stage IIIA de la Unión Europea</b>		
Nivel acústico de la máquina (ISO 6395:2008)	112 dB(A)	110 dB(A)

- El nivel de presión acústica del operador se midió de acuerdo con los procedimientos y las condiciones de prueba que se especifican en la norma ISO 6396:2008. La medición se realizó con la velocidad máxima del ventilador de enfriamiento del motor.
- La incertidumbre del nivel de presión acústica en los oídos del operador es de ±2 dB(A).
- Es posible que sea necesario usar protección para los oídos al operar la máquina dentro de una cabina que no tenga el mantenimiento adecuado o cuando las puertas o ventanas estén abiertas durante períodos prolongados, o en un entorno ruidoso.
- El nivel de potencia acústica de la máquina se midió de acuerdo con los procedimientos y las condiciones de prueba especificadas en la norma ISO 6395:2008. La medición se realizó con la velocidad máxima del ventilador de enfriamiento del motor.

# Especificaciones del Tractor Topador de Ruedas 814 (palas)

## Dimensiones

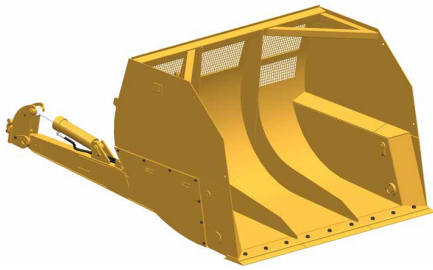
Todas las dimensiones son aproximadas.



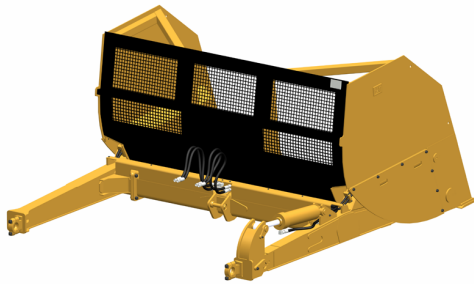
1	Altura hasta la parte superior de la baliza	3.981 mm	13,1'
2	Altura hasta la parte superior del techo de la cabina	3.694 mm	12,1'
3	Altura hasta la parte superior del tubo de escape	3.439 mm	11,3'
4	Altura hasta la parte superior del capó	2.663 mm	8,7'
5	Altura hasta la parte superior de la protección del radiador	2.453 mm	8,0'
6	Espacio libre sobre el suelo hasta el enganche	413 mm	1,4'
7	Espacio libre sobre el suelo al protector de transmisión	422 mm	1,4'
8	Espacio libre sobre el suelo a la parte inferior del parachoques	712 mm	2,3'
9	Desde la línea central del eje trasero hasta el parachoques	1.990 mm	6,5'
10	Desde la línea de centro del eje delantero hasta el enganche	1.675 mm	5,5'
11	Distancia entre ejes	3.350 mm	11,0'
12	Ancho por encima de la plataforma	3.145 mm	10,3'
13	Longitud total hasta la parte delantera del neumático	6.766 mm	22,2'
14	Longitud total de la máquina con hoja recta	9.536 mm	31,3'

# Especificaciones del Tractor Topador de Ruedas 814 (palas)

## Palas



Palas de gran capacidad para aplicaciones de virutas de madera. Una malla integrada en la parte trasera de la pala mantiene la visibilidad a la cuchilla. La versión de pala para virutas de madera tiene rejillas adicionales en la parte superior debido a su mayor capacidad.



Las palas para virutas de madera vienen con cilindros de levantamiento para ofrecer mayor capacidad de levantamiento. El sistema estabilizador integrado garantiza que la pala permanezca estable y centrada en la máquina. La función de inclinación de la pala se incluye de manera estándar y proporciona  $\pm 15$  grados de inclinación para mantener las condiciones de pendiente y la seguridad de operación.

## Especificaciones de la pala

Capacidad de transporte	Capacidad de explanación	Ancho total	Altura	Profundidad de excavación	Espacio libre sobre el suelo	Altura de descarga máxima	Altura total máxima en posición de descarga	Ángulo de descarga a altura máxima	Radio de giro: esquina exterior de la hoja	Radio de giro: esquina interior de la hoja	Peso	Peso total en orden de trabajo
14,5 m <sup>3</sup> 19,0 yd <sup>3</sup>	29,0 m <sup>3</sup> 37,9 yd <sup>3</sup>	3755 mm 12,3'	2283 mm 7,5'	570 mm 1,9'	1844 mm 6'	1263 mm 4,1'	4521 mm 14,8'	55,2°	7904 mm 25,9'	3534 mm 11,6'	5421 kg 11.951 lb	23.714 kg 52.280 lb

## Equipo optativo y estándar

Los equipos optativo y estándar pueden variar. Consulte con su distribuidor Cat para obtener más detalles.

	Estándar	Optativo		Estándar	Optativo
<b>SISTEMA ELÉCTRICO</b>			<b>ENTORNO DEL OPERADOR (CONTINUACIÓN)</b>		
Alternador de 150 amperios	✓		Sistema de Administración de Información Vital (VIMS): pantalla de información gráfica, puerto de datos externo, perfiles del operador personalizables, luz indicadora de sucesos en la parrilla trasera	✓	
Baterías que no requieren de mantenimiento	✓		Limpia/lavaparabrisas de brazo mojado (delantero y trasero): limpiaparabrisas delantero y trasero intermitentes	✓	
Sistema eléctrico de 24 V	✓		<b>TREN DE FUERZA</b>		
Luces direccionales (traseras)	✓		Sistema de control electrónico de productividad avanzada (APECS)	✓	
Sistema de iluminación (delantero y trasero)	✓		Posenfriador Aire a Aire	✓	
Sistema de iluminación, LED		✓	Frenos de servicio de disco húmedo único, cerrados y completamente hidráulicos	✓	
Motor de arranque eléctrico	✓		Módulo de Emisiones Limpias Cat (solo Tier 4 final/ Stage V)	✓	
<b>ENTORNO DEL OPERADOR</b>			Freno de estacionamiento electrohidráulico	✓	
Aire acondicionado	✓		Control electrónico de la presión del embrague (ECPC, Electronic Clutch Pressure Control)	✓	
Cabina insonorizada y presurizada	✓		El motor C7.1 de Cat cumple con las normas de emisiones Tier 4 final/Stage V o con las emisiones equivalentes a Tier 3/Stage IIIA	✓	
Puerta de la cabina, ventana deslizante (izquierda)	✓		Ventilador de enfriamiento impulsado por motor: succión	✓	
Ganchos para abrigo y cascos	✓		Bomba de cebado de combustible (eléctrica)	✓	
Controles con la punta de los dedos para los cambios	✓		Enfriador de combustible a aire	✓	
Posabrazos plegable	✓		Calentador, refrigerante del motor, 120 V		✓
Calentador y descongelador	✓		Calentador, refrigerante del motor, 240 V		✓
Bocina eléctrica	✓		Silenciador (debajo del capó) (equivalente a Tier 3/Stage IIIA)	✓	
Controles hidráulicos: instalados en el asiento	✓		Eje trasero sin giro		✓
Traba hidráulica del implemento	✓		Radiador, núcleo de la unidad	✓	
Instrumentos, medidores: nivel de fluido DEF (solo Tier 4 final/Stage V), temperatura del refrigerante del motor, nivel de combustible, temperatura del aceite hidráulico, velocímetro/tacómetro, temperatura del convertidor de par	✓		Traba del acelerador	✓	
Instrumentos, indicadores de advertencia: sistema de alerta de acción de tres categorías, presión de aceite del freno, sistema eléctrico de bajo voltaje, alerta de falla del motor y luz de acción, estado del freno de estacionamiento	✓		Transmisión, planetaria, con control de la gama de velocidad 4F/4R	✓	
Luz, cabina, techo	✓		<b>SEGURIDAD</b>		
Soporte para lonchera y portavasos	✓		Alarma de retroceso	✓	
Tomacorriente para teléfono móvil o conexión con computadora portátil (12 V)	✓		Luces de advertencia conmutadas (luz estroboscópica de LED)	✓	
Radio AM/FM/AUX/USB/Bluetooth		✓	Cámara de visión trasera	✓	
Radio lista para el entretenimiento: antena, parlantes, convertidor (12 V, 10 a 15 A)	✓		Cat Detect: detección de objetos (lista para instalación)	✓	
Asiento, Premium Plus con calefacción y refrigeración por aire forzado, ajuste bidireccional de los muslos, ajuste eléctrico del respaldo y la zona lumbar, ajuste de la rigidez de marcha, amortiguación dinámica de los extremos y acabado en cuero	✓		Retrovisor interno (panorámico)	✓	
Montado en caucho, vidrio polarizado	✓		Espejos retrovisores (montados externamente)	✓	
Visera delantera	✓		Cinturón de seguridad con recordatorio, retráctil, de 76 mm (3") de ancho	✓	
Marcha de transmisión (indicador)	✓		Sistema de control STIC (Steering and Transmission Integrated Control, Control integrado de la dirección y la transmisión) con traba	✓	
			Salida de emergencia de la plataforma	✓	

# Equipo optativo y estándar del Tractor Topador de Ruedas 814

## Equipo optativo y estándar

Los equipos optativo y estándar pueden variar. Consulte con su distribuidor Cat para obtener más detalles.

	Estándar	Optativo		Estándar	Optativo
<b>SERVICIO</b>			<b>EFICIENCIA</b>		
Antefiltro de motor	✓		Dirección con detección de carga	✓	
Puertas, acceso de servicio (trabables)	✓		Convertidor de par	✓	
Prelimpiador del motor doble		✓	<b>SONIDO</b>		
Drenajes ecológicos para el motor, el radiador, la transmisión y el tanque hidráulico	✓		Insonorización		✓
Cárter del motor, intervalo de 500 horas con aceite CJ-4	✓		<b>OTROS</b>		
Combustible de llenado rápido		✓	Hoja (recta)		✓
Supresión de incendios lista para instalación	✓		Contrapeso (delantero)		✓
Interruptor de desconexión maestro trabable a nivel del suelo	✓		Indicador de llenado del tanque de DEF	✓	
Enchufe de arranque para arranques de emergencia	✓		Tanque de combustible de 500 L (132.1 gal EE.UU.)	✓	
Corte del motor a nivel del suelo	✓		Protectores del cárter y el tren de fuerza	✓	
Sistema de cambio de aceite de alta velocidad	✓		Protector, eje motriz	✓	
Válvulas de muestreo de aceite	✓		Enganche, barra de tiro con pasador	✓	
Sistema de filtración hidráulico total	✓		Mangueras XT Cat	✓	
<b>TIEMPO FRÍO</b>			Enfriadores de aceite de la transmisión, del motor e hidráulico	✓	
Anticongelante de -50 °C (-58 °F)		✓	Insonorización (obligatorio para Brasil)		✓
Anticongelante de larga duración con concentración premezclada del 50 % (-34 °C/-29 °F)	✓		Tapas con candado de protección contra vandalismo	✓	
Auxiliar de arranque (con éter)	✓		Tubo de escape vertical Venturi	✓	



Para obtener información más completa sobre los productos Cat, los servicios del distribuidor y las soluciones del sector, visite nuestro sitio web [www.cat.com](http://www.cat.com).

Los materiales y las especificaciones están sujetos a cambios sin previo aviso. Las máquinas que se muestran en las fotografías pueden incluir equipos adicionales. Consulte con su distribuidor Cat para conocer las opciones disponibles.

© 2021 Caterpillar. Todos los derechos reservados. CAT, CATERPILLAR, LET'S DO THE WORK, sus respectivos logotipos, VIMS, DEO-ULS, XT, STIC, el color "Caterpillar Corporate Yellow", la imagen comercial de "Power Edge" y Cat "Modern Hex", así como la identidad corporativa y de producto utilizadas en la presente, son marcas comerciales de Caterpillar y no pueden utilizarse sin autorización.

ASXQ2619-00 (01-2021)  
Número de fabricación: 11A  
Global, Excluding EU  
and Turkey

