

البلدوزر بعجل

814



المواصفات الفنية

قد تختلف التكوينات والميزات حسب المنطقة. تُرجى استشارة وكيل Cat® لديك بخصوص التوفر في منطقتك.

جدول المحتويات

المواصفات	
٢	المحرك
٣	مواصفات التشغيل - البلدوزر بعجل
٣	ناقل الحركة
٣	رفع/إمالة النظام الهيدروليكي - البلدوزر بعجل
٤	النظام الهيدروليكي - التوجيه
٥	ساعات إعادة التعبئة للخدمة
	نظام مكيف الهواء
٦	معدات قياسية واختيارية
٨	البيان البيئي للموديل 814

ناقل الحركة	
نوع ناقل الحركة	ناقل الحركة كوكبي الدوران من Cat
السرعة الأمامية الأولى	٥,٩ كم في الساعة ٣,٧ أميال في الساعة
السرعة الأمامية الثانية	١٠,٤ كم في الساعة ٦,٥ أميال في الساعة
السرعة الأمامية الثالثة	١٨,١ كم في الساعة ١١,٢ أميال في الساعة
السرعة الأمامية الرابعة	٣١,٣ كم في الساعة ١٩,٤ أميال في الساعة
السرعة الخلفية الأولى	٦,٧ كم في الساعة ٤,٢ أميال في الساعة
السرعة الخلفية الثانية	١١,٨ كم في الساعة ٧,٣ أميال في الساعة
السرعة الخلفية الثالثة	٢٠,٦ كم في الساعة ١٢,٨ أميال في الساعة
السرعة الخلفية الرابعة	٣٥,٥ كم في الساعة ٢٢,١ أميال في الساعة

رفع/إمالة النظام الهيدروليكي - البلدوزر بعجل	
نظام الرفع/الإمالة - الدائرة	صمام استنشعار حمل دليلي التشغيل بالطاقة الكهروهيدروليكية
نظام الرفع/الإمالة	الكباس متغير الإزاحة
الحد الأقصى للتدفق عند ٢٢٠٠ دورة في الدقيقة	٨٩ لترًا/دقيقة ٢٣,٥ جالونًا/دقيقة
إعداد صمام التصريف - الرفع/الإمالة	٢٢٠٠٠ كيلوباسكال ٣١٩٠ رطل لكل بوصة مربعة
الأسطوانات، مزدوجة الفعل:	١٢٠ مم × ٩١٥ مم ٤,٧ بوصات ×
الرفع، التجويف، الشوط	٣٦,٠ بوصات
الأسطوانات، مزدوجة الفعل:	١٠١,٦ مم × ٤,٠ بوصات ×
إمالة لليمين واليسار، التجويف، الشوط	٢٣٤ مم ٩,٢ بوصات
النظام الدليلي	ترس إزاحة ثابت مفتوح مركزي
إعداد صمام تصريف النظام الدليلي	٢١٠٠٠ كيلوباسكال ٣٠٤٦ أرطال لكل بوصة مربعة

المحرك	
موديل المحرك	Cat® C7.1
الانبعاثات (الخيار ١)	معايير وكالة حماية البيئة (EPA) الأمريكية من المستوى ٤/معايير الاتحاد الأوروبي المرحلة V
السرعة المقدره	٢٢٠٠ دورة في الدقيقة
صافي القدرة (SAE J1349:2011)	١٨٦ كيلووات hp ٢٤٩
صافي القدرة (ISO 9249:2007)	١٨٦ كيلووات hp ٢٤٩
إجمالي القدرة (SAE J1995:2014)	٢١٢ كيلووات hp ٢٨٤
قدرة المحرك (ISO 14396:2002)	٢٠٥ كيلووات hp ٢٧٥
أقصى عزم دوران (١٤٠٠ دورة في الدقيقة)	١٢٢٣ نيوتن متر ٩٠٢ رطلًا من القوة لكل قدم
زيادة عزم الدوران	٥٢٪
الانبعاثات (الخيار ٢)	معايير الانبعاثات البرازيلية MAR-1، المكافئة للمعايير الخاصة بوكالة حماية البيئة (EPA) الأمريكية من المستوى ٣/الاتحاد الأوروبي من المرحلة IIIA
السرعة المقدره	٢٢٠٠ دورة في الدقيقة
صافي القدرة (SAE J1349:2011)	١٨٦ كيلووات hp 249
صافي القدرة (ISO 9249:2007)	١٨٦ كيلووات hp 249
إجمالي القدرة (SAE J1995:2014)	٢١٣ كيلووات hp 286
قدرة المحرك (ISO 14396:2002)	٢٠٥ كيلووات hp 275
أقصى عزم دوران (١٤٠٠ دورة في الدقيقة)	١٠١٦ نيوتن متر ٧٤٩ رطلًا من القوة لكل قدم
زيادة عزم الدوران	٢٦٪
التجويف	١٠٥ مم ٤,١ بوصات
الشوط	١٣٥ مم ٥,٣ بوصات
الإزاحة	٧,٠١ لترات ٤٢٧,٨ بوصة ^٣
سرعة التباطؤ العالية	٢٢٧٠ دورة في الدقيقة
سرعة التباطؤ المنخفضة	٨٠٠ دورة في الدقيقة
الحد الأقصى للارتفاع دون خفض القدرة	٣٠٠٠ م ٩٨٤٢,٥ قدمًا
• صافي القدرة المعلن هو القدرة المتوفرة عند حدافة المحرك عندما يكون المحرك مزوّدًا بمروحة، ومنظف هواء، ووحدة انبعاثات نظيفة، ومولد تيار متردد.	

مواصفات التشغيل - البلدوزر بعجل	
الوزن أثناء التشغيل (المستوى ٤ النهائي/المرحلة V)	٢٢٠١١ كجم ٤٨٥٢٦ رطل
الوزن أثناء التشغيل (مكافئ للمستوى ٣/المرحلة IIIA)	٢١٧٢١ كجم ٤٧٨٨٧ رطل

نظام مكيف الهواء

- يحتوي نظام تكييف الهواء بهذه الماكينة على وسيط التبريد R134a أو R1234yf
- المكون من غاز مفلور يؤدي للاحتباس الحراري. انظر الملصق أو دليل التعليمات للتعرف على الغاز.
- إذا كانت الماكينة مزودة بوسيط التبريد R134a (دليل الاحتباس الحراري = 1.43)، فهذا يعني أن النظام يحتوي على 1,9 كجم من وسيط التبريد الذي يعادل 2717 طن متري من غاز ثاني أكسيد الكربون CO₂.

المحاور

في الأمام	كوكبية الدوران - ثابتة
في الخلف	كوكبية الدوران - متأرجحة
زاوية التآرجح	±10 درجات

الفرامل

فرامل الخدمة	رطبة أحادية القرص رباعية الدفع (مغلقة)
فرملة الانتظار	الأسطوانة والمداس يتم التشقيق بواسطة نابض، تحرير الضغط الهيدروليكي

الأداء الصوتي

المستوى 4 النهائي/المرحلة V	
مستوى ضغط الصوت عند المشغل (ISO 6396:2008)	72 ديسيبل (A)
مستوى قوة صوت الماكينة (ISO 6395:2008)	111 ديسيبل (A)
مستوى ضغط الصوت عند المشغل (ISO 6396:2008)	70 ديسيبل (A)*
مستوى قوة صوت الماكينة (ISO 6395:2008)	109 ديسيبل (A)*
المستوى 3/المرحلة IIIA	
مستوى ضغط الصوت عند المشغل (ISO 6396:2008)	72 ديسيبل (A)
مستوى قوة صوت الماكينة (ISO 6395:2008)	112 ديسيبل (A)
مستوى ضغط الصوت عند المشغل (ISO 6396:2008)	70 ديسيبل (A)*
مستوى قوة صوت الماكينة (ISO 6395:2008)	110 ديسيبل (A)*

- * مجهز بنظام منع الصوت
- تم قياس مستوى طاقة صوت الماكينة وفقاً لمواصفات ISO 6395:2008. تم إجراء القياس عند أقصى سرعة لمروحة تبريد المحرك.
- تم قياس مستوى ضغط الصوت للمشغل حسب ISO 6396:2008. تم إجراء القياس عند أقصى سرعة لمروحة تبريد المحرك.
- قد يكون من الضروري حماية السمع عند تشغيل الماكينة مع كابينة لم تنقل الصيانة الملائمة، أو عندما تكون الأبواب أو النوافذ مفتوحة لفترات طويلة، أو أثناء العمل في بيئة صاخبة.

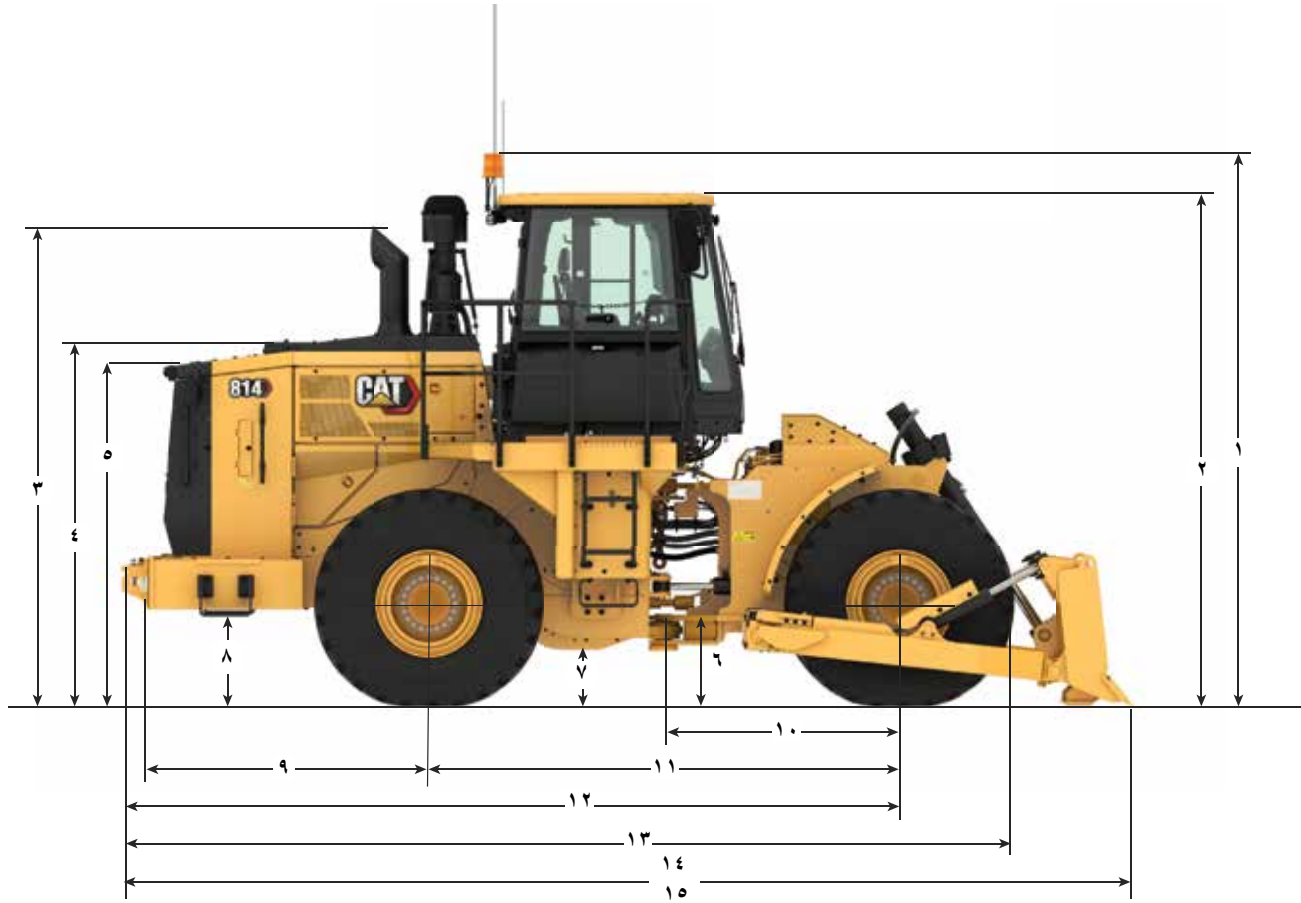
النظام الهيدروليكي – التوجيه

نظام التوجيه - الدائرة	دليلي، مستشعر للحمل
نظام التوجيه - المضخة	الكباس متغير الإزاحة
الحد الأقصى للتدفق عند 2200 دورة في الدقيقة	147 لترًا/دقيقة 238,8 جالونًا/دقيقة
إعداد صمام التصريف – التوجيه	27600 كيلوباسكال 4003 رطل لكل بوصة مربعة
إجمالي زاوية التوجيه	72 درجة
وقت دورة التوجيه (التباطؤ المرتفع)	3,0 ثوانٍ
وقت دورة التوجيه (التباطؤ المنخفض)	8,2 ثوانٍ

ساعات إعادة التعبئة للخدمة

خزان الوقود	500 لتر 132,1 جالون
خزان سوائل عادم الديزل	16 لترًا 4,2 جالونات
أنظمة التبريد - المستوى 4 النهائي/المرحلة V	81 لترًا 21,4 جالونًا
أنظمة التبريد - مكافئ للمستوى 3/المرحلة IIIA	73 لترًا 19,3 جالونًا
علبة مرافق المحرك	20 لترًا 5,3 جالونات
ناقل الحركة	50 لترًا 13,2 جالونًا
التروس التفاضلية ومجموعات الإدارة النهائية - الأمامية	65 لترًا 17,2 جالونًا
التروس التفاضلية ومجموعات الإدارة النهائية - الخلفية	65 لترًا 17,2 جالونًا
النظام الهيدروليكي – المعدة/التوجيه	129 لتر 34,1 جالونًا
الخزان الهيدروليكي فقط	75 لترًا 19,8 جالونًا

- نظام تجديد الزيت (ORS) لا توجد إجابة لا توجد إجابة
- *يتعين على جميع محركات الديزل التي لا تعمل على الطرق العامة والمتوافقة مع معايير المستوى 4 النهائي والمرحلة V استخدام:– وقود ديزل ذي نسبة كبريت منخفضة للغاية (ULSD)، والذي يحتوي على 15 جزءاً في المليون وفقاً لمعايير وكالة حماية البيئة (EPA)، و 10 أجزاء في المليون وفقاً لمعايير الاتحاد الأوروبي (مجم/كجم) من الكبريت أو أقل. وتعتبر خلانط الوقود الحيوي حتى B20 مقبولة عند خلطها مع وقود ديزل ذي نسبة كبريت منخفضة للغاية (ULSD) يحتوي على 15 جزءاً في المليون (مجم/كجم) من الكبريت أو أقل، وعندما يفي خام الوقود الحيوي بمواصفات ASTM D7467.
- يلزم استخدام زيت Cat DEO-ULS™ أو زيت تفي بمواصفات Cat ECF-3، و/أو API CK-4، و/أو ACEA E9.
- سائل عادم الديزل (DEF) الذي يفي بجميع المتطلبات المحددة في ISO 22241-1:2006.



١٣,١ قدمًا	٣٩٨١ مم	١ الارتفاع حتى الجزء العلوي من مصباح التحذير
١٢,١ قدمًا	٣٦٩٤ مم	٢ الارتفاع حتى قمة سقف الكابينة
١١,٣ قدمًا	٣٤٤٢ مم	٣ الارتفاع إلى قمة أنبوب العادم
٨,٧ قدمًا	٢٦٦٣ مم	٤ الارتفاع إلى قمة غطاء المحرك
٨,٠ قدمًا	٢٤٥٣ مم	٥ الارتفاع حتى قمة وقاء الرادياتير
١,٤ قدمًا	٤١٣ مم	٦ الخلوص من الأرض إلى وصلة الجر
١,٤ قدمًا	٤٢٢ مم	٧ الخلوص الأرضي إلى وقاء ناقل الحركة
٢,٣ قدمًا	٧١٢ مم	٨ الخلوص من الأرض إلى أسفل المصد
٦,٥ قدمًا	١٩٩٠ مم	٩ من الخط المركزي للمحور الخلفي إلى المصد
٥,٥ قدمًا	١٦٧٥ مم	١٠ من الخط المركزي للمحور الأمامي إلى وصلة الجر
١١,٠ قدمًا	٣٣٥٠ مم	١١ قاعدة العجلات
١٠,٣ قدمًا	٣١٤٥ مم	١٢ العرض فوق المنصات
٢١,٠ قدمًا	٦٣٥٦ مم	١٣ إجمالي الطول حتى مقدمة الإطار
٢٣,٦ قدمًا	٧١٩٠ مم	١٤ إجمالي طول الماكينة مع الشفرة المستقيمة
٢٥,٥ قدمًا	٧٧٨٤ مم	١٥ إجمالي طول الماكينة مع شفرة الفحم

نوع الشفرة	السعة	العرض الإجمالي	الارتفاع	عمق الحفر	الخلوص الأرضي	الحد الأقصى للإمالة	نصف قطر الدوران - خارج زاوية الشفرة	نصف قطر الدوران - داخل ركن الشفرة	الوزن	إجمالي الوزن التشغيلي
مستقيم	م ³ ٢,٨٤ ٣,٧٢ ياردة ^٣	م ٣٦٥٦ ١٢ قدمًا	م ١٠٠١ ٣,٣ قدمًا	م ٤٩٣ ١,٦ قدمًا	م ٩٠٤ ٣,٠ قدمًا	م ٨٠٢ ٢,٦ قدمًا	م ٧١٦٦ ٢٣,٥ قدمًا	م ٣٥٥٠ ١١,٦ قدمًا	كجم ١٣٩٦ رطل ٣٠٠٠	كجم ٢٢٠١١ رطل ٤٨٥٢٦
الفحم	م ³ ١٠,٥٥ ١٣,٨ ياردة ^٣	م ٤٣٢١ ١٤,٢ قدمًا	م ١٤٧٠ ٤,٨ قدمًا	م ٤٨٨ ١,٦ قدمًا	م ٩٣٢ ٣,١ قدمًا	م ٩٤٥ ٣,١ قدمًا	م ٧٦٤٧ ٢٥,١ قدمًا	م ٣٤٢٠ ١١,٢ قدمًا	كجم ٢٠٦٢ رطل ٤٤٢٩	كجم ٢٢٦٧٨ رطل ٤٩٩٩٦

المعدات القياسية والاختيارية

قد تختلف المعدات القياسية والاختيارية. تُرجى استشارة وكيل Cat® الذي تتعامل معه لمعرفة التفاصيل.

اختياري	قياسي	اختياري	قياسي
			كهربائي
	بيئة المشغل (يُتبع)		مولد التيار المتردد، ١٥٠ أمبير
✓	نظام إدارة المعلومات الحيوية (VIMS™): شاشة عرض معلومات رسومية، منفذ بيانات خارجي، ملفات تعريف المشغلين القابلة للتخصيص، مصباح مؤشر الأحداث على الشبكة الخلفية	✓	بطاريات لا تتطلب الصيانة
✓	ماسحات/غاسلات ذات أذرع رطبة (أمامية وخلفية): ماسحات بسرعات متقطعة أمامية وخلفية	✓	النظام الكهربائي، ٢٤ فولت
	مجموعة نقل الحركة	✓	الأضواء، اتجاهية (خلفية)
✓	نظام التحكم الإلكتروني المتقدم في الإنتاجية (APECS)	✓	نظام الإضاءة، (أمامي وخلفي)
✓	المبرد اللاحق هواء إلى هواء	✓	نظام الإضاءة، LED
✓	فرامل، هيدروليكية بالكامل، ومغلقة، وفرامل الخدمة متعددة الأقران الرطبة	✓	بادئ الحركة، كهربائي
✓	وحدة الانبعاثات النظيفة من Cat (المستوى ٤ النهائي/المرحلة V فقط)		بيئة المشغل
✓	فرملة الانتظار الكهروهيدروليكية	✓	مكيف الهواء
✓	التحكم الإلكتروني في ضغط القابض (ECPC)	✓	الكابينة، مضغوطة ومعزولة عن الصوت
✓	المحرك، Cat C7.1 مهيا لخيارين من خيارات الانبعاثات: المستوى ٤ النهائي/المرحلة V، أو انبعاث مكافئ للمستوى ٣ لدى وكالة حماية البيئة في الولايات المتحدة / المرحلة IIIA في الاتحاد الأوروبي	✓	باب الكابينة، نافذة منزقة (LH)
✓	مروحة تبريد تدار من المحرك - شفت	✓	خطاطيف للمعاطف والقبعات الصلبة
✓	مضخة تحضير الوقود (كهربائية)	✓	أدوات تحكم في النقل بأطراف الأصابع
✓	مبرد وقود إلى هواء	✓	مسند ذراع علوي الطي
✓	المسخن، سائل تبريد المحرك، ١٢٠ فولت	✓	المسخن ومزيل الضباب
✓	المسخن، سائل تبريد المحرك، ٢٤٠ فولت	✓	آلة التنبيه، كهربائية
✓	كاتم الصوت (تحت غطاء المحرك) (مكافئ للمستوى ٣/المرحلة IIIA)	✓	أدوات تحكم في الإمالة والرفع الكهروهيدروليكي (مثبت على المقعد)
✓	محور خلفي عديم الدوران	✓	قفل النظام الهيدروليكي للمعدة
✓	الرادياتير، قلب الوحدة	✓	مجموعة أجهزة القياس، المقاييس: مستوى سائل عدم الديزل (DEF) (المستوى ٤ النهائي لوكالة حماية البيئة (EPA) الأمريكية/المرحلة V للاتحاد الأوروبي فقط)، درجة حرارة سائل تبريد المحرك، مستوى الوقود، درجة حرارة الزيت الهيدروليكي، مقياس السرعة/عداد لفات المحرك، درجة حرارة محول عزم الدوران
✓	قفل خانق	✓	مجموعة أجهزة القياس، مؤشرات التحذير: نظام التنبيه لاتخاذ الإجراءات - ثلاث فئات، ضغط زيت الفرامل، النظام الكهربائي - منخفض الجهد، تنبيه أعطال المحرك ومصباح العمل، حالة فرملة الانتظار
✓	ناقل الحركة، كوكبي الدوران مع تحكم في نطاق السرعة ٤ للأمام/٤ للخلف	✓	هيكل حماية من الانقلاب/هيكل حماية من الأجسام المتساقطة (ROPS/FOPS) الداخلي رباعي الأعمدة
	السلامة	✓	مصباح، الكابينة، السقف
✓	تنبيه، الرجوع للخلف	✓	صندوق حفظ الأطعمة وحاملات المشروبات
✓	ضوء، يضيء عند التحذير (وميض LED)	✓	منفذ طاقة لتوصيل الهاتف المحمول أو الكمبيوتر المحمول (١٢ فولتًا)
✓	الكاميرا، للرؤية الخلفية	✓	الراديو، AM/FM/AUX/USB/Bluetooth®
✓	Cat Detect: اكتشاف الأجسام (يمكن تركيبه)	✓	مجهزة لتثبيت راديو للترفيه: هوائي، وسماعات، ومحول (١٢ فولت، ١٥-١٠ أمبير)
✓	المرآة، داخلية (بانورامية)	✓	مقعد Premium Plus يتضمن ميزة التدفئة والتبريد الإجبارية للهواء، والضبط ثنائي الاتجاه للفخذ، وضبط مسند الظهر وأسفل الظهر كهربائيًا، وضبط الصلابة من أجل الجلوس، والتخميد الطرفي الديناميكي، والفرش الجلدي.
✓	المرابا، للرؤية الخلفية (مُثبتة بالخارج)	✓	زجاج كابينة، شرائحي وملون، مثبت بمطاط
✓	حزام الأمان، بمذكور، وقابل للسحب، بعرض ٧٦ مم (٣ بوصات)	✓	حاجب الشمس، أمامي
✓	نظام التحكم المتكامل في التوجيه وناقل الحركة (STIC™) دون قفل	✓	ترس ناقل الحركة (مؤشر)
✓	مخرج طوارئ		

المعدات القياسية والاختيارية

قد تختلف المعدات القياسية والاختيارية. يُرجى استشارة وكيل Cat الذي تتعامل معه لمعرفة التفاصيل.

اختياري	قياسي	اختياري	قياسي
			الخدمة
		✓	المنظف الأولي للمحرك
	✓	✓	الأبواب، الوصول للخدمة (قابلة للفتح)
	✓	✓	المنظف الأولي المزدوج للمحرك
	✓	✓	مصارف أمانة للمحرك، والرادياتير، وناقل الحركة، والخزان الهيدروليكي
	✓	✓	المحرك، علبة المرافق، فاصل زمني يبلغ ٥٠٠ ساعة باستخدام زيت CJ-4
	✓	✓	وقود سريع الملء
	✓	✓	إمكانية تركيب نظام إخماد الحرائق
	✓	✓	مفتاح فصل البطارية القابل للفتح من مستوى الأرض
	✓	✓	مقيس بدء التشغيل الإضافي
	✓	✓	إيقاف تشغيل المحرك من مستوى الأرض
	✓	✓	نظام تغيير الزيت، عالي السرعة
	✓	✓	صمامات أخذ عينات الزيت
	✓	✓	إجمالي نظام الفلتر الهيدروليكي
			الطقس البارد
	✓	✓	مانع التجمد، حتى -٥٠ درجة مئوية (-٥٨ درجة فهرنهايت)
	✓	✓	مانع التجمد، مسبق الخلط بتركيز ٥٠٪ طويل العمر (-٣٤ درجة مئوية/-٢٩ درجة فهرنهايت)
	✓	✓	مساعدة بدء التشغيل (الأثير)
	✓	✓	مرايا، مدفأة
			الكفاءة
	✓		نظام التوجيه، استشعار الحمل
	✓		محو عزم الدوران
			الصوت
✓			قمع الصوت (مطلوب للبرازيل)
			أخرى
✓			الشفرة (المستقيمة)
✓			نقل الموازنة (الأمامي)
✓			خزان الوقود، ٥٠٠ لتر (١٣٢،١ جالون)
✓			الوقاءات، علبة المرافق ومجموعة نقل الحركة
✓			وقاء، عمود التشغيل
✓			وصلة الجر، قضيب الجر مع مسمار
✓			الخراطيم، Cat XT™
✓			مبردات الزيت الهيدروليكي، وزيت المحرك، وزيت ناقل الحركة
✓			أقفال الأغطية للحماية من التخريب
✓			مدخنة فنتورية

تنطبق المعلومات التالية على الماكينة في وقت التصنيع النهائي وفقاً لما تم تكوينه للبيع في المناطق التي يغطيها هذا المستند. محتوى هذا البيان ساري المفعول اعتباراً من تاريخ إصداره؛ ومع ذلك، فإن المحتوى المتعلق بخصائص الماكينة ومواصفاتها عرضة للتغيير دون سابق إنذار. للحصول على معلومات إضافية، يرجى الاطلاع على دليل التشغيل والصيانة الخاص بالماكينة.

لمزيد من المعلومات عن الاستدامة في العمل والتقدم الذي أحرزناه، يرجى زيارة موقع الإنترنت <https://www.caterpillar.com/en/company/sustainability>.

الأداء الصوتي

المستوى ٤ النهائي/المرحلة V	
مستوى ضغط الصوت عند المشغل (ISO 6396:2008)	٧٢ ديسيبل (A)
مستوى قوة صوت الماكينة (ISO 6395:2008)	١١١ ديسيبل (A)
مستوى ضغط الصوت عند المشغل (ISO 6396:2008)	٧٠ ديسيبل (A)*
مستوى قوة صوت الماكينة (ISO 6395:2008)	١٠٩ ديسيبل (A)*
المستوى ٣/المرحلة IIIA	
مستوى ضغط الصوت عند المشغل (ISO 6396:2008)	٧٢ ديسيبل (A)
مستوى قوة صوت الماكينة (ISO 6395:2008)	١١٢ ديسيبل (A)
مستوى ضغط الصوت عند المشغل (ISO 6396:2008)	٧٠ ديسيبل (A)*
مستوى قوة صوت الماكينة (ISO 6395:2008)	١١٠ ديسيبل (A)*

- * مجهز بنظام منع الصوت
- تم قياس مستوى طاقة صوت الماكينة وفقاً لمواصفات ISO 6395:2008. تم إجراء القياس عند أقصى سرعة لمروحة تبريد المحرك.
- تم قياس مستوى ضغط الصوت للمشغل حسب ISO 6396:2008. تم إجراء القياس عند أقصى سرعة لمروحة تبريد المحرك.
- قد يكون من الضروري حماية السمع عند تشغيل الماكينة مع كابينة لم تتلق الصيانة الملائمة، أو عندما تكون الأبواب أو النوافذ مفتوحة لفترات طويلة، أو أثناء العمل في بيئة صاخبة.

الزيوت والسوائل

- يبدأ مصنع Caterpillar بسوائل التبريد المصنوعة من جلايكول الإيثيلين. يمكن إعادة تدوير مانع تجمد/سائل تبريد محرك الديزل (DEAC) من Cat وسائل التبريد طويل العمر (ELC) من Cat. استشر وكيل Cat الذي تتعامل معه لمزيد من المعلومات.
- Cat Bio HYDO™ Advanced هو زيت هيدروليكي قابل للتحلل البيولوجي معتمد من EU Ecolabel.
- من المحتمل وجود سوائل إضافية، يرجى الرجوع إلى دليل التشغيل والصيانة أو دليل الاستخدامات والتركيبة للحصول على توصيات السوائل الكاملة ومواعيد الصيانة.

الميزات والتكنولوجيا

- قد تساهم الميزات والتكنولوجيا التالية في توفير الوقود و/أو تقليل انبعاثات الكربون. قد تختلف المزايا. نرجى استشارة وكيل Cat الذي تتعامل معه لمعرفة التفاصيل.
- تعمل أدوات التحكم في الإيقاف التلقائي للمحرك والنظام الكهربائي على توفير المزيد من الوقود من خلال تقليل التباطؤ غير الضروري
- يقفل قفل الخانق من احتراق الوقود أكثر من خلال الحفاظ على سرعة ثابتة، ويقفل كذلك من الإجهاد الذي يتعرض له المشغل
- تعمل أدوات التحكم في ناقل الحركة المزود بنظام التحكم الإلكتروني المتقدم في الإنتاجية (APECS) على توفير عزم أكبر على المنحدرات وتسهم في توفير الوقود من خلال نقل ذلك العزم خلال نقاط نقل السرعات
- تقلل فترات الصيانة الممتدة من استهلاك السوائل والفلاتر
- تشتمل وحدة الانبعاثات النظيفة من Cat على تقنيات فلترة جسيمات الديزل (DPF)، وحفاز أكسدة الديزل (DOC)، ونظام التقليل الحفزي الانتقائي (SCR) للحد من انبعاثات المحرك

المحرك

- يتوفر المحرك Cat® C7.1 بمواصفات تقي بمعايير وكالة حماية البيئة (EPA) الأمريكية من المستوى ٤ النهائي، ومعايير الاتحاد الأوروبي من المرحلة V، أو معايير الانبعاثات البرازيلية MAR-1 المكافئة لمعايير وكالة حماية البيئة (EPA) الأمريكية من المستوى ٣، ومعايير الاتحاد الأوروبي من المرحلة IIIA.
- يجب أن تستخدم محركات الديزل من Cat التي تقي بمعايير وكالة حماية البيئة (EPA) الأمريكية من المستوى ٤ النهائي/الاتحاد الأوروبي من المرحلة V ووقود ULSD (ديزل) بنسبة كبريت منخفضة للغاية بنسبة ١٥ جزءاً في المليون من الكبريت أو أقل) أو وقود ULSD تم خلطه مع أصناف الوقود التالية بتركيز كربون منخفض حتى:
 - ✓ ٢٠٪ من الديزل الحيوي FAME (إسترات ميثيل أحماض دهنية)*
 - ✓ ١٠٠٪ من أنواع وقود الديزل المتجدد، وHVO (الزيت النباتي المهدرج) وGTL (غاز إلى سائل)
- تتوافق محركات Cat، المكافئة لمعايير وكالة حماية البيئة (EPA) الأمريكية من المستوى ٣ /معايير الاتحاد الأوروبي من المرحلة IIIA بشأن الانبعاثات، مع وقود الديزل الممزوج بأنواع الوقود التالية المنخفضة الكثافة الكربونية حتى:
 - ✓ ٢٠٪ من الديزل الحيوي FAME (إسترات ميثيل أحماض دهنية)**
 - ✓ ١٠٠٪ من أنواع وقود الديزل المتجدد، وHVO (الزيت النباتي المهدرج) وGTL (غاز إلى سائل)
- ارجع إلى الإرشادات لمعرفة الوقود المناسب. يرجى الرجوع إلى وكيل Cat أو "توصيات سوائيل ماكينات Caterpillar" (SEBU6250) للحصول على التفاصيل.
- *المحركات غير المزودة بأجهزة معالجة لاحقة يمكنها استخدام مخاليط أعلى، تصل إلى ١٠٪ من الديزل الحيوي.
- **استشر وكيل Cat بشأن استخدام مخاليط أعلى من ٢٠٪ من الديزل الحيوي.

نظام مكيف الهواء

- يحتوي نظام تكييف الهواء بهذه الماكينة على وسيط التبريد R134a أو R1234yf المكون من غاز مفلور يؤدي للاحتباس الحراري. انظر الملصق أو دليل التعليمات للتعرف على الغاز.
- إذا كانت الماكينة مزودة بوسيط التبريد R134a (دليل الاحتباس الحراري = ١٤٢٠)، فهذا يعني أن النظام يحتوي على ٩،٦ كجم (٣،١ أرطال) من وسيط التبريد الذي يعادل ٢٧١٧ طن متري من غاز ثاني أكسيد الكربون CO₂.

الطلاء

- بناءً على أفضل المعارف المتاحة، فإن أقصى تركيزات مسموح بها، مقياساً بالأجزاء في المليون (PPM)، للمعادن الثقيلة التالية في الطلاء هي:
 - الباريوم > ٠,٠١٪
 - الكاديوم > ٠,٠١٪
 - الكروم > ٠,٠١٪
 - الرصاص > ٠,٠١٪



AAHQ2619-01 (11-2024)
AAHQ2619-00 يحل محل
رقم التصنيع: 11A
(Global, Excluding EU
and Türkiye)

لمزيد من المعلومات الكاملة حول منتجات Cat، وخدمات الوكلاء، وحلول الصناعة، تفضل بزيارتنا على شبكة الويب على الموقع www.cat.com.

تخضع المواد والمواصفات للتغيير من دون سابق إخطار. قد تتضمن الماكينات المعروضة في الصور معدات إضافية. راجع وكيل Cat الذي تتعامل معه بخصوص الخيارات المتوفرة.

حقوق النشر © لعام ٢٠٢٤ لصالح شركة Caterpillar. جميع الحقوق محفوظة. إن CAT، وCATERPILLAR، وLET'S DO THE WORK، والشعارات الخاصة بها، وVIMS، وHYDO، وDEO-ULS، وXT، وSTIC، و"Power Edge"، و"Caterpillar Corporate Yellow"، و"Modern Hex" لعلامة Cat التجارية، بالإضافة إلى علامة تعريف الشركة والمنتج المستخدمة هنا، كلها علامات تجارية خاصة بشركة Caterpillar ولا يجوز استخدامها بدون تصريح.

