



# 814

## ホイールドーザ

# 技術仕様

コンフィギュレーションおよび機能は地域により異なります。利用可能かどうかは、地域のCat®ディーラにお問い合わせください。

### 目次

<b>仕様</b> .....	<b>2</b>
エンジン.....	2
運転仕様 - ホイールドーザ.....	2
トランスミッション.....	2
油圧系統リフト/チルト - ホイールドーザ.....	2
油圧システム - ステアリング.....	3
交換容量.....	3
エアコンディショニングシステム.....	3
アクスル.....	3
ブレーキ.....	3
騒音性能.....	3
寸法.....	4
ブレード仕様.....	5
標準およびオプション装備品.....	6
<b>仕様 - スコップ</b> .....	<b>8</b>
エンジン.....	9
運転仕様 - スコップ.....	9
トランスミッション.....	9
油圧系統リフト/チルト - スコップ.....	9
油圧システム - ステアリング.....	10
交換容量.....	10
エアコンディショニングシステム.....	10
アクスル.....	10
ブレーキ.....	10
騒音性能.....	10
寸法.....	11
スコップ仕様.....	12
標準およびオプション装備品.....	13

# 814ホイールドーザ仕様

## エンジン

エンジンモデル	Cat C7.1	
排出ガス	米国EPA Tier 4 Final/ EU Stage V適合	
定格回転数	2,200 rpm	
定格出力(ネット) (SAE J1349:2011適合)	186 kW	249 hp
定格出力(ネット) (ISO 9249:2007適合)	186 kW	249 hp
定格出力(グロス) (SAE J1995:2014適合)	212 kW	284 hp
エンジン出力 (ISO 14396:2002適合)	205 kW	275 hp
ピークトルク (1,400 rpm 時)	1,223 N·m	902 lbf-ft
トルクライズ	52%	
排出ガス	ブラジルMAR-1および中国 オフロードStage III、 米国EPA Tier 3/EU Stage IIIA相当	
定格回転数	2,200 rpm	
定格出力(ネット) (SAE J1349:2011適合)	186 kW	249 hp
定格出力(ネット) (ISO 9249:2007適合)	186 kW	249 hp
定格出力(グロス) (SAE J1995:2014適合)	213 kW	286 hp
エンジン出力 (ISO 14396:2002適合)	205 kW	275 hp
ピークトルク (1,400 rpm 時)	1,016 N·m	749 lbf-ft
トルクライズ	26%	
内径	105 mm	4.1 in
行程	135 mm	5.3 in
総行程容積	7.01 L	427.8 in <sup>3</sup>
ハイアイドル回転数	2,270 rpm	
ローアイドル回転数	800 rpm	
出力低下のない最高高度	3,000 m	9,842.5 ft

\*表示されている定格出力(ネット)は、エンジンにファン、エアクリーナ、排出ガス低減モジュールおよびオルタネータが装備されている場合に、エンジンフライホイール部で得られる出力です。

## 運転仕様 - ホイールドーザ

運転質量 (Tier 4 Final/Stage V適合)	22,011 kg	48,526 lb
運転質量 (Tier 3/Stage IIIA相当適合)	21,721 kg	47,887 lb

## トランスミッション

トランスミッション型式	CAT製遊星歯車(プラネタリ) 式パワーシフト	
前進1速	5.9 km/h	3.7 mph
前進2速	10.4 km/h	6.5 mph
前進3速	18.1 km/h	11.2 mph
前進4速	31.3 km/h	19.4 mph
後進1速	6.7 km/h	4.2 mph
後進2速	11.8 km/h	7.3 mph
後進3速	20.6 km/h	12.8 mph
後進4速	35.5 km/h	22.1 mph

## 油圧系統リフト/チルト - ホイールドーザ

リフト/チルトシステム - 回路	パイロット作動式LSバルブ (EH付き)	
リフト/チルトシステム	可変容量ピストン	
最大流量 (2,200 rpm時)	89 L/min	23.5 gal/分
リリーフバルブ設定 - リフト/チルト	22,000 kPa	3,190 psi
シリンダ、複動式: リフト、内径、行程	120 mm × 915 mm	4.7 in × 36.0 in
シリンダ、複動式: 左および右チルト、内径、行程	101.6 mm × 234 mm	4.0 in × 9.2 in
パイロットシステム	オープンセンタ、 固定容量型ギヤ	
パイロットリリーフバルブ設定	21,000 kPa	3,046 psi

## 油圧システム – ステアリング

ステアリングシステム – 回路	パイロット (ロードセンシング)	
ステアリングシステム – ポンプ	可変容量ピストン	
最大流量 (2,200 rpm時)	147 L/min	38.8 gal/分
リリーフバルブ設定圧 – ステアリング	27,600 kPa	4,003 psi
合計ステアリング角度	72°	
ステアリングサイクルタイム (高速アイドル時)	3.0秒	
ステアリングサイクルタイム (低速アイドル時)	8.2秒	

## 交換容量

燃料タンク	500 L	132.1 gal
尿素水タンク	16 L	4.2 gal
冷却系統 – Tier 4 Final/Stage V	81 L	21.4 gal
冷却系統 – Tier 3/Stage IIIA相当	73 L	19.3 gal
エンジンクランクケース	20 L	5.3 gal
トランスミッション	50 L	13.2 gal
ディファレンシャルおよびファイナル ドライブ – フロント	65 L	17.2 gal
ディファレンシャルおよびファイナル ドライブ – リア	65 L	17.2 gal
油圧系統 – 作業装置/ステアリング	129 L	34.1 gal
作動油タンクのみ	75 L	19.8 gal
オイル再生システム (ORS)	N/A	N/A

\*Tier 4 FinalおよびStage Vに適合するすべてのオフロードディーゼルエンジンには、下記を使用する必要があります。  
 – 硫黄の含有量がEPAでは15 ppm (mg/kg) 以下、EUでは10 ppm以下のULSD (Ultra Low Sulfur Diesel, 超低硫黄ディーゼル) 燃料。バイオディーゼルブレンドは、硫黄分15 ppm (mg/kg) 以下のULSDと混合し、かつバイオディーゼルの原料がASTM D7467仕様を満たしている場合に、最大B20のブレンドが使用できます。  
 - Cat DEO-ULS、またはCat ECF-3、API CJ-4およびACEA E9仕様に適合するオイル。  
 - ISO 22241-1で規定されているすべての要件を満たす尿素水。

## エアコンディショニングシステム

当機のエアコンディショニングシステムにはフッ素系温室効果ガス冷媒R134a (地球温暖化係数=1,430) を使用。システムに含まれている冷媒の質量は1.9 kgで、CO<sub>2</sub>換算で2.717メートルトン相当になります。

## アクスル

フロント	プラネタリ – 固定
リア	プラネタリ式 – オシレーティング
オシレーション角度	±10°

## ブレーキ

サービスブレーキ	単板湿式 (密閉) 4 WHL
パーキングブレーキ	ドラムおよびシュー、 スプリング作動式、 油圧開放式

## 騒音性能

	標準	低騒音
オペレータ騒音レベル (ISO 6396:2008)	70 dB (A)	

## Tier 4 Final/EU Stage V適合

	標準	低騒音
周囲騒音レベル (ISO 6395:2008)	111 dB (A)	109 dB (A)

ブラジルMAR-1および中国オフロード  
Stage III、米国EPA Tier 3/EU Stage IIIA  
相当

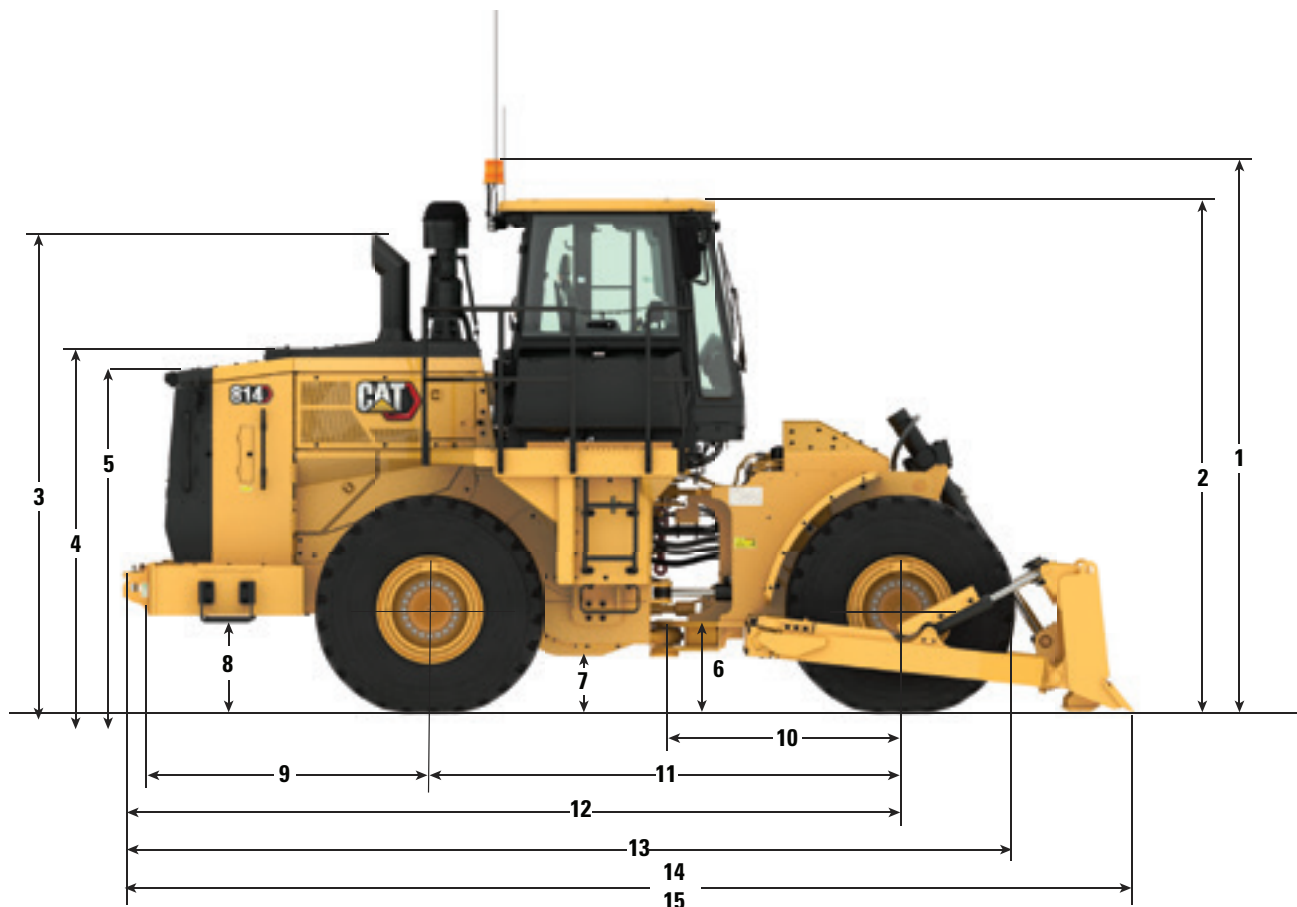
	標準	低騒音
周囲騒音レベル (ISO 6395:2008)	112 dB (A)	110 dB (A)

- 運転者音圧レベルは、ISO 6396:2008で規定されている試験の手順と条件に従って測定されています。この測定は、最大エンジン冷却ファン速度で実施されています。
- 運転者音圧レベルの不確実性は± 2 dB (A) です。
- キャブ式運転室であっても、キャブが適切にメンテナンスされていない場合、ドアやウィンドウが開いている状態で長時間作業する場合、騒音の激しい環境で作業を行う場合などでは、聴覚保護具が必要になる場合があります。
- 車両音響出力レベルは、ISO 6395:2008で規定されている試験の手順と条件に従って測定されています。この測定は、最大エンジン冷却ファン速度で実施されています。

# 814ホイールドーザ仕様

## 寸法

寸法はすべて概算値です。



1	全高(ビーコン含む)	3,981 mm	13.1 ft
2	全高(キャブーフ上端まで)	3,694 mm	12.1 ft
3	全高(マフラー上端まで)	3,439 mm	11.3 ft
4	全高(フード上端まで)	2,663 mm	8.7 ft
5	全高(ラジエータガード上端まで)	2,453 mm	8.0 ft
6	最低地上高(ヒッチまで)	413 mm	1.4 ft
7	最低地上高(トランスミッションガードまで)	422 mm	1.4 ft
8	最低地上高(バンパ底部まで)	712 mm	2.3 ft
9	リアアクスルの中心線からバンパまで	1,990 mm	6.5 ft
10	フロントアクスルの中心線からヒッチまで	1,675 mm	5.5 ft
11	ホイールベース	3,350 mm	11.0 ft
12	プラットフォームを含む幅	3,145 mm	10.3 ft
13	全長(タイヤ前部まで)	6,356 mm	21.0 ft
14	機械全長(ストレートブレード装着時)	7,190 mm	23.6 ft
15	機械全長(石炭用ブレード装着時)	7,784 mm	25.5 ft

## ブレード仕様

ブレードタイプ	容量	全幅	高さ	掘削深さ	最低地上高	最大チルト	旋回半径	旋回半径	質量	総運転質量
							-ブレード 外角	-ブレード 内角		
ストレート	2.84 m <sup>3</sup>	3,656 mm	1,001 mm	493 mm	904 mm	802 mm	7,166 mm	3,550 mm	1,396 kg	22,011 kg
	3.72 yd <sup>3</sup>	12 ft	3.3 ft	1.6 ft	3.0 ft	2.6 ft	23.5 ft	11.6 ft	3,000 lb	48,526 lb
石炭	10.55 m <sup>3</sup>	4,321 mm	1,470 mm	488 mm	932 mm	945 mm	7,647 mm	3,420 mm	2,062 kg	22,678 kg
	13.8 yd <sup>3</sup>	14.2 ft	4.8 ft	1.6 ft	3.1 ft	3.1 ft	25.1 ft	11.2 ft	4,429 lb	49,996 lb

# 814ホイールダーザの標準およびオプション装備品

## 標準およびオプション装備品

標準およびオプション装備品は異なる場合があります。詳細については、Catディーラーにお問い合わせください。

	標準	オプション		標準	オプション
<b>電気系統</b>			<b>運転席 (続き)</b>		
オルタネータ (150 A)	✓		重要情報管理システム (VIMS™、Vital Information Management System): グラフィックインフォメーションディスプレイ、外付けデータポート、カスタマイズ可能なオペレータプロフィール、リアグリルのイベントインジケータライト	✓	
メンテナンスフリーバッテリー	✓		湿式アームワイパ/ウォッシュャ (フロントおよびリア): 間欠フロントおよびリアワイパ	✓	
電気系統 (24 V)	✓		<b>パワートレイン</b>		
方向指示器 (リア)	✓		アドバンスドプロダクティビティエレクトロニックコントロールシフティング (APECS)	✓	
照明システム (フロントおよびリア)	✓		エアツアエアアフタクーラ	✓	
LED照明システム		✓	ブレーキ、油圧式、密閉、湿式単板ディスクサービスブレーキ	✓	
電動スタータ	✓		Catクリーンエミッションモジュール (Tier 4 Final/Stage Vのみ)	✓	
<b>運転席</b>			E&H/パーキングブレーキ	✓	
エアコン	✓		電子制御クラッチ圧力制御 (ECPC)	✓	
プレッシャライザ機能付キャブ	✓		Cat C7.1エンジンはTier 4 Final/Stage V排出ガス基準に適合	✓	
キャブドア (スライド式ウィンドウ) (左)	✓		エンジン駆動冷却ファン (サクション)	✓	
コートフックとヘルメットフック	✓		電動燃料プライミング	✓	
フィンガチップシフトコントロール	✓		燃料クーラ	✓	
可倒式アームレスト	✓		ヒータ (エンジンクーラント用、120 V)		✓
ヒータおよびデフロスタ	✓		ヒータ (エンジンクーラント用、240 V)		✓
ホーン	✓		マフラ (フード下) (Tier 3/Stage IIIA相当)	✓	
油圧コントロール装置 - シート取付け	✓		スピン防止リアアクスル		✓
作業装置油圧ロック	✓		ラジエータ (ユニットコア)	✓	
計器、ゲージ類: 尿素水レベル (Tier 4 Final/Stage Vのみ)、エンジンクーラント温度、燃料レベル、作動油温度、速度計/タコメータ、トルクコンバータ温度	✓		スロットルロック	✓	
計器類 (警告インジケータ) 異常警報システム (3区分)、ブレーキ油圧、電気系統 (低電圧)、エンジン故障/誤作動警報およびアクションランプ、パーキングブレーキの状態	✓		トランスミッション (4F/4R速度段コントロール付きブラネタリ)	✓	
キャブ車内灯	✓		<b>安全性</b>		
ランチボックスおよびドリンクホルダ	✓		アラーム、バックアップ	✓	
電源ソケット (携帯電話またはノートパソコン用) (12 V)	✓		警告モード (LEDストロボモード) 切替え可能ライト	✓	
ラジオ (AM/FM/AUX/USB/Bluetooth®付き)		✓	リアビジョンカメラ	✓	
ラジオ装備対応アンテナ、スピーカ、コンバータ (12 V、10~15 A)	✓		Cat Detect: 障害物検出 (対応)	✓	
プレミアムプラスシート (自動冷暖房、2段階の大腿部調整、ランパおよびバックボルスタの電動式調整、乗り心地の剛性調整、ダイナミックエンドダンピング、革仕上げを含む)	✓		ミラー (室内、パノラマ式)	✓	
ラバー取付け着色ガラス	✓		リアビューミラー (車外取付け)	✓	
フロントサンバイザ	✓		76 mm (3 in) 幅の巻取り式シートベルト	✓	
トランスミッションギヤ (インジケータ)	✓		STIC™コントロールシステム (ロック装備)	✓	
			プラットフォーム非常出口	✓	

# 814ホイールローザの標準およびオプション装備品

## 標準およびオプション装備品

標準およびオプション装備品は異なる場合があります。詳細については、Catディーラーにお問い合わせください。

	標準	オプション		標準	オプション
<b>サービス</b>			<b>効率</b>		
エンジンプレクリーナ	✓		ロードセンシングステアリング	✓	
サービスアクセスドア	✓		トルクコンバータ	✓	
デュアルエンジンプレクリーナ		✓	<b>防音</b>		
エコロジードレイン(エンジン、ラジエータ、トランスミッション、作動油タンク用)	✓		低騒音パッケージ		✓
CJ-4オイル使用の場合交換間隔が500時間のエンジン、クランクケース	✓		<b>その他</b>		
高速充填燃料		✓	ブレード(ストレート)		✓
火災鎮静用機器対応	✓		カウンタウエイト(フロント)		✓
マスタディスコネクトスイッチ(地上からロック可能)	✓		尿素水タンクタンク充填ゲージ	✓	
緊急時始動用始動ソケット	✓		燃料タンク、500 L (132.1 gal)	✓	
エンジン非常停止スイッチ(地上から)	✓		ガード(クランクケースおよびパワートレイン)	✓	
高速オイル交換システム	✓		ガード(ドライブシャフト)	✓	
オイルサンプリングバルブ	✓		ドローバヒッチ(ピン付き)	✓	
トータルハイドロリックフィルタシステム	✓		Cat XT™ホース	✓	
<b>寒冷時</b>			油圧、エンジン、トランスミッションオイルクーラ	✓	
不凍液(-50 °C (-58 °F)まで)		✓	騒音低減(ブラジルで必須)		✓
濃度50%の長寿命混合不凍液(-34 °C/-29 °Fまで対応)	✓		盗難防止キャップロック	✓	
エーテル始動補助装置	✓		ベンチュリスタック	✓	
			<b>その他のオプションアレンジメント</b>		
			スコップアレンジメント		✓



# Cat<sup>®</sup> 814

## スコップ

### 特長

- 木材チップのアレンジメントに使用できます。
- Cat木材チップ用スコップには、1回のパスで押土と運搬の両方を行うことによって生産性を最大限に高めるといった独特の機能があります。
- 専用の油圧システムは、このワークツール向けに最適化されており、機械の生産性と効率が最大限に発揮されます。
- リフトシリンダにより作業に必要な油圧リフト能力を提供します。
- 木材チップの堆積を容易に清掃および防止できる、手動作動機能付き自動リバースファンを装備しています。
- フード開口部からの木材チップ流入を防止する加圧エンジンルームを装備しています。
- 上部ガードが拡張され、木材チップ用スコップの容量が増加しています。
- 接地圧をより大きくし、火災リスクの低減や収納スペースの最大化を図っています。
- ラバータイヤを使用して木材チップの破損を抑えています。
- 走行速度を上げ、複数の集積材への対応を可能にしています。
- スコップの設計を工夫し、混合に必要な積込みおよび運搬を可能にしています。
- リフトおよびチップアウト機能の設計を工夫し、容易な積上げ作業を実現しています。
- 標準装備のスコップチルトコントロールにより作業現場での効率を最大限まで高めています。

### 仕様

#### エンジン

エンジンモデル	Cat C7.1	
排出ガス	Tier 4 Final/Stage V、 またはブラジルMAR-1 および中国オフロード Stage III (米国EPA Tier 3/ EU Stage IIIA相当)	
定格出力(グロス) SAE J1995:2014	212 kW	284 hp
定格出力(ネット) SAE J1349:2011	186 kW	249 hp
ピークトルク (1,400 rpm時)	1,223 N·m	902 lbf·ft

#### 運転仕様

チップ用スコップ運転質量	23,714 kg	52,280 lbs
チップ用スコップ運搬容量	14.5 m <sup>3</sup>	19.0 yd <sup>3</sup>
チップ用スコップドーザ容量	29.0 m <sup>3</sup>	37.9 yd <sup>3</sup>



# 814ホイールドーザ仕様 – スコップ

## エンジン

エンジンモデル	Cat C7.1	
排出ガス	米国EPA Tier 4 Final/ EU Stage V適合	
定格回転数	2,200 rpm	
定格出力(ネット) (SAE J1349:2011適合)	186 kW	249 hp
定格出力(ネット) (ISO 9249:2007適合)	186 kW	249 hp
定格出力(グロス) (SAE J1995:2014適合)	212 kW	284 hp
エンジン出力 (ISO 14396:2002適合)	205 kW	275 hp
ピークトルク (1,400 rpm 時)	1,223 N·m	902 lbf-ft
トルクライズ	52%	
排出ガス	ブラジルMAR-1および中国 オフロードStage III、 米国EPA Tier 3/EU Stage IIIA相当	
定格回転数	2,200 rpm	
定格出力(ネット) (SAE J1349:2011適合)	186 kW	249 hp
定格出力(ネット) (ISO 9249:2007適合)	186 kW	249 hp
定格出力(グロス) (SAE J1995:2014適合)	213 kW	286 hp
エンジン出力 (ISO 14396:2002適合)	205 kW	275 hp
ピークトルク (1,400 rpm 時)	1,016 N·m	749 lbf-ft
トルクライズ	26%	
内径	105 mm	4.1 in
行程	135 mm	5.3 in
総行程容積	7.01 L	427.8 in <sup>3</sup>
ハイアイドル回転数	2,270 rpm	
ローアイドル回転数	800 rpm	
出力低下のない最高高度	3,000 m	9,842.5 ft

\*表示されている定格出力(ネット)は、エンジンにファン、エアクリーナ、排出ガス低減モジュールおよびオルタネータが装備されている場合に、エンジンフライホイール部で得られる出力です。

## 運転仕様 – スコップ

運転質量 (Tier 4 Final/Stage V適合)	23,714 kg	52,280 lb
運転質量 (Tier 3/Stage IIIA相当適合)	23,423 kg	51,639 lb

## トランスミッション

トランスミッション型式	CAT製遊星歯車(プラネタリ) 式パワーシフト	
前進1速	5.9 km/h	3.7 mph
前進2速	10.4 km/h	6.5 mph
前進3速	18.1 km/h	11.2 mph
前進4速	31.3 km/h	19.4 mph
後進1速	6.7 km/h	4.2 mph
後進2速	11.8 km/h	7.3 mph
後進3速	20.6 km/h	12.8 mph
後進4速	35.5 km/h	22.1 mph

## 油圧系統リフト/チルト – スコップ

リフト/チルトシステム – 回路	パイロット作動式LSバルブ (EH付き)	
リフト/チルトシステム	可変容量ピストン	
最大流量 (2,200 rpm時)	125 L/min	33.0 gal/分
リリーフバルブ設定 – リフト/チルト	15,500 kPa	2,248 psi
シリンダ、複動式: リフト、 内径、行程	165.1 mm × 914.4 mm	46.5 in × 36.0 in
シリンダ、複動式: チルト、内径、行程	152.4 mm × 508 mm	6.0 in × 20.0 in
シリンダ、複動式: 左および右ダンプ、内径、行程	114.3 mm × 736.6 mm	4.5 in × 29.0 in
パイロットシステム	オープンセンタ、 固定容量型ギヤ	
パイロットリリーフバルブ設定	21,000 kPa	3,046 psi

# 814ホイールローザ仕様 – スコップ

## 油圧システム – ステアリング

ステアリングシステム – 回路	パイロット (ロードセンシング)	
ステアリングシステム – ポンプ	可変容量ピストン	
最大流量 (2,200 rpm時)	147 L/min	38.8 gal/分
リリーフバルブ設定圧 – ステアリング	27,600 kPa	4,003 psi
合計ステアリング角度	72°	
ステアリングサイクルタイム (高速アイドル時)	3.0秒	
ステアリングサイクルタイム (低速アイドル時)	8.2秒	

## 交換容量

燃料タンク	500 L	132.1 gal
尿素水タンク	16 L	4.2 gal
冷却系統 – Tier 4 Final/Stage V	81 L	21.4 gal
冷却系統 – Tier 3/Stage IIIA相当	73 L	19.3 gal
エンジンクランクケース	20 L	5.3 gal
トランスミッション	50 L	13.2 gal
ディファレンシャルおよびファイナル ドライブ – フロント	65 L	17.2 gal
ディファレンシャルおよびファイナル ドライブ – リア	65 L	17.2 gal
油圧系統 – 作業装置/ステアリング	129 L	34.1 gal
作動油タンクのみ	75 L	19.8 gal
オイル再生システム (ORS)	N/A	N/A

\*Tier 4 FinalおよびStage Vに適合するすべてのオフロードディーゼルエンジンには、下記を使用する必要があります。

– 硫黄の含有量がEPAでは15 ppm (mg/kg) 以下、EUでは10 ppm以下のULSD (Ultra Low Sulfur Diesel, 超低硫黄ディーゼル) 燃料。バイオディーゼルブレンドは、硫黄分15 ppm (mg/kg) 以下のULSDと混合し、かつバイオディーゼルの原料がASTM D7467仕様を満たしている場合に、最大B20のブレンドが使用できます。

– Cat DEO-ULS、またはCat ECF-3、API CJ-4およびACEA E9仕様に適合するオイル。

– ISO 22241-1で規定されているすべての要件を満たす尿素水。

## エアコンディショニングシステム

当機のエアコンディショニングシステムにはフッ素系温室効果ガス冷媒R134a (地球温暖化係数=1,430) を使用。システムに含まれている冷媒の質量は1.9 kgで、CO<sub>2</sub>換算で2.717メートルトン相当になります。

## アクスル

フロント	プランタリ – 固定
リア	プランタリ式 – オシレーティング
オシレーション角度	±10°

## ブレーキ

サービスブレーキ	単板湿式 (密閉) 4 WHL
パーキングブレーキ	ドラムおよびシュー、 スプリング作動式、 油圧開放式

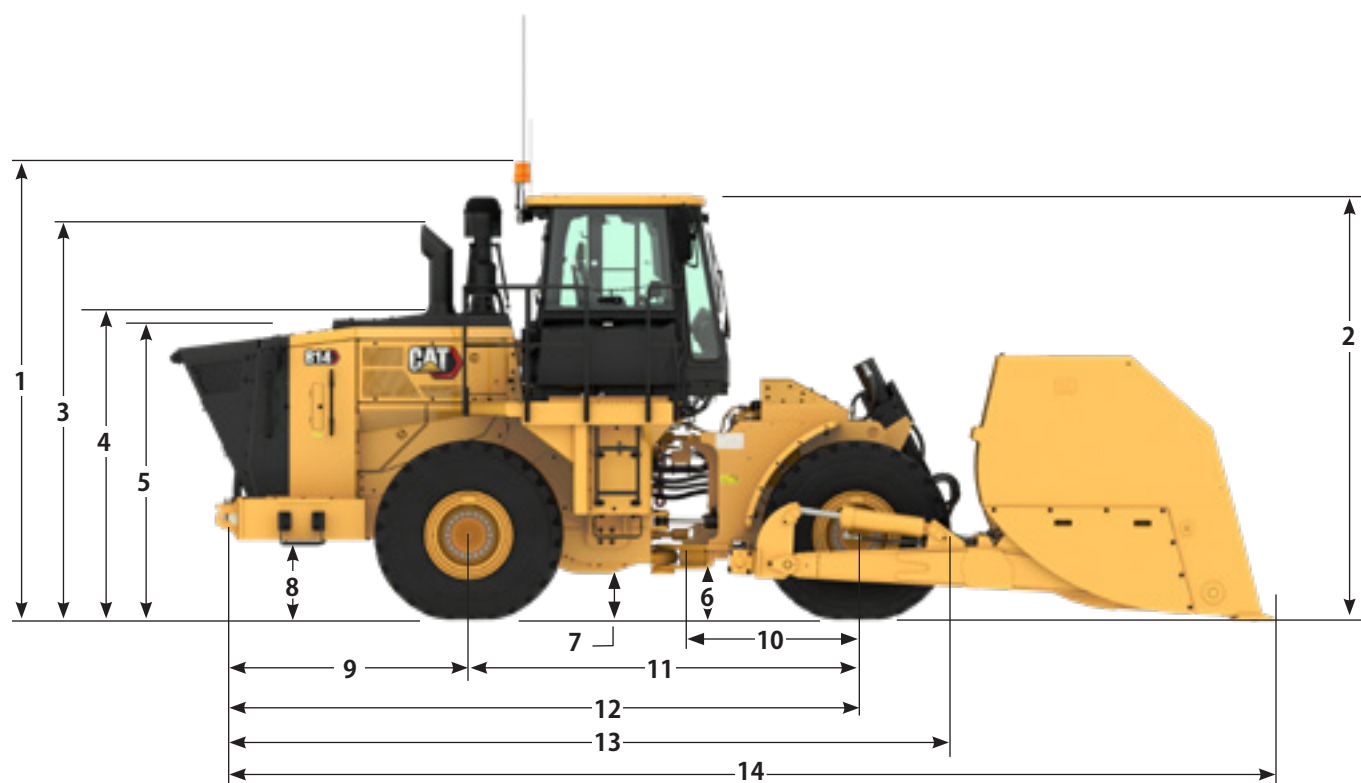
## 騒音性能

	標準	低騒音
オペレータ騒音レベル (ISO 6396:2008)	70 dB (A)	
<b>Tier 4 Final/EU Stage V適合</b>		
周囲騒音レベル (ISO 6395:2008)	111 dB (A)	109 dB (A)
<b>ブラジルMAR-1および中国オフロード Stage III, Tier 3/Stage IIIA 相当適合</b>		
周囲騒音レベル (ISO 6395:2008)	112 dB (A)	110 dB (A)

- 運転者音圧レベルは、ISO 6396:2008で規定されている試験の手順と条件に従って測定されています。この測定は、最大エンジン冷却ファン速度で実施されています。
- 運転者音圧レベルの不確実性は± 2 dB (A) です。
- キャブ式運転室であっても、キャブが適切にメンテナンスされていない場合、ドアやウィンドウが開いている状態で長時間作業する場合、騒音の激しい環境で作業を行う場合などでは、聴覚保護具が必要になる場合があります。
- 車両音響出力レベルは、ISO 6395:2008で規定されている試験の手順と条件に従って測定されています。この測定は、最大エンジン冷却ファン速度で実施されています。

## 寸法

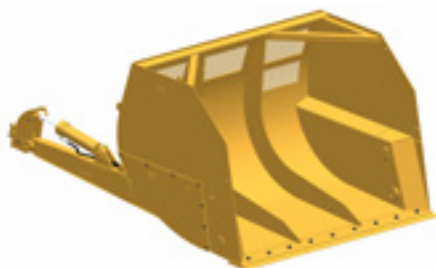
寸法はすべて概算値です。



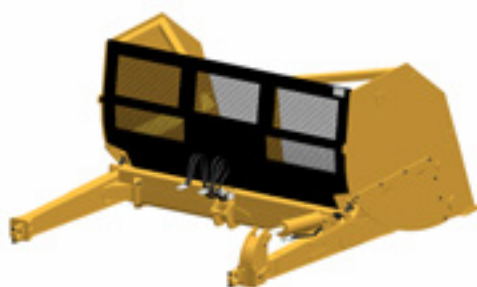
1	全高(ビーコン含む)	3,981 mm	13.1 ft
2	全高(キャブーフ上端まで)	3,694 mm	12.1 ft
3	全高(マフラー上端まで)	3,439 mm	11.3 ft
4	全高(フード上端まで)	2,663 mm	8.7 ft
5	全高(ラジエータガード上端まで)	2,453 mm	8.0 ft
6	最低地上高(ヒッチまで)	413 mm	1.4 ft
7	最低地上高(トランスミッションガードまで)	422 mm	1.4 ft
8	最低地上高(バンパ底部まで)	712 mm	2.3 ft
9	リアアクスルの中心線からバンパまで	1,990 mm	6.5 ft
10	フロントアクスルの中心線からヒッチまで	1,675 mm	5.5 ft
11	ホイールベース	3,350 mm	11.0 ft
12	プラットフォームを含む幅	3,145 mm	10.3 ft
13	全長(タイヤ前部まで)	6,766 mm	22.2 ft
14	機械全長(ストレートブレード装着時)	9,536 mm	31.3 ft

# 814ホイールドーザ仕様 – スコップ

## スコップ



木材チップ用途向けの大容量スコップ。スコップの背面に統合されたメッシュスクリーンにより、カッピングエッジへの視界を保つことができます。チップ用スコップには容量を高めるために上部に追加のスクリーンがあります。



チップ用スコップには、リフト能力の向上のためにリフトシリンダが装備されています。一体型スタビライザシステムによって、スコップが安定して車両の上にとどめられます。スコップのチルト機能が標準装備されており、±15度の傾斜を提供して、グレードの状態を維持し、安全に作業できるようにします。

## スコップ仕様

運搬容量	ドーザ 容量	全幅	高さ	掘削深さ	最低 地上高	最大ダンプ 高さ	最大全高 (ダンプ 位置)	ダンプ角度 (最大リフ ト高さ)	旋回半径 -ブレード 外角	旋回半径 -ブレード 内角	質量	総運転 質量
14.5 m <sup>3</sup> 19.0 yd <sup>3</sup>	29.0 m <sup>3</sup> 37.9 yd <sup>3</sup>	3,755 mm 12.3 ft	2,283 mm 7.5 ft	570 mm 1.9 ft	1,844 mm 6 ft	1,263 mm 4.1 ft	4,521 mm 14.8 ft	55.2°	7,904 mm 25.9 ft	3,534 mm 11.6 ft	5,421 kg 11,951 lb	23,714 kg 52,280 lb

# 814ホイールドーザの標準およびオプション装備品

## 標準およびオプション装備品

標準およびオプション装備品は異なる場合があります。詳細については、Catディーラーにお問い合わせください。

	標準	オプション		標準	オプション
<b>電気系統</b>			<b>運転席 (続き)</b>		
オルタネータ (150 A)	✓		重要情報管理システム (VIMS、Vital Information Management System): グラフィックインフォメーションディスプレイ、外付けデータポート、カスタマイズ可能なオペレータプロフィール、リアグリルのイベントインジケータライト	✓	
メンテナンスフリーバッテリー	✓		湿式アームワイパ/ウォッシュャ (フロントおよびリア): 間欠フロントおよびリアワイパ	✓	
電気系統 (24 V)	✓		<b>パワートレイン</b>		
方向指示器 (リア)	✓		アドバンストプロダクティビティエレクトロニックコントロールシフティング (APECS)	✓	
照明システム (フロントおよびリア)	✓		エアツアエアアフタクーラ	✓	
LED照明システム		✓	ブレーキ、油圧式、密閉、湿式単板ディスクサービスブレーキ	✓	
電動スタータ	✓		Catクリーンエミッションモジュール (Tier 4 Final/Stage Vのみ)	✓	
<b>運転席</b>			E&Hパーキングブレーキ	✓	
エアコン	✓		電子制御クラッチ圧力制御 (ECPC)	✓	
プレッシャライザ機能付キャブ	✓		Cat C7.1エンジンは、Tier 4 Final/Stage V 排出ガス基準、またはTier 3/Stage IIIA 相当の排出ガス基準に適合	✓	
キャブドア (スライド式ウィンドウ) (左)	✓		エンジン駆動冷却ファン (サクション)	✓	
コートフックとヘルメットフック	✓		電動燃料プライミング	✓	
フィンガチップシフトコントロール	✓		燃料クーラ	✓	
可倒式アームレスト	✓		ヒータ (エンジンクォーラント用、120 V)		✓
ヒータおよびデフロスタ	✓		ヒータ (エンジンクォーラント用、240 V)		✓
ホーン	✓		マフラ (フード下) (Tier 3/Stage IIIA相当)	✓	
油圧コントロール装置 - シート取付け	✓		スピン防止リアアクスル		✓
作業装置油圧ロック	✓		ラジエータ (ユニットコア)	✓	
計器、ゲージ類: 尿素水レベル (Tier 4 Final/Stage Vのみ)、エンジンクォーラント温度、燃料レベル、作動油温度、速度計/タコメータ、トルクコンバータ温度	✓		スロットルロック	✓	
計器類 (警告インジケータ) 異常警報システム (3区分)、ブレーキ油圧、電気系統 (低電圧)、エンジン故障/誤作動警報およびアクションランプ、パーキングブレーキの状態	✓		トランスミッション (4F/4R速度段コントロール付きプラネタリ)	✓	
キャブ車内灯	✓		<b>安全性</b>		
ランチボックスおよびドリンクホルダ	✓		アラーム、バックアップ	✓	
電源ソケット (携帯電話またはノートパソコン用) (12 V)	✓		警告モード (LEDストロボモード) 切替え可能ライト	✓	
ラジオ (AM/FM/AUX/USB/Bluetooth付き)		✓	リアビジョンカメラ	✓	
ラジオ装備対応アンテナ、スピーカ、コンバータ (12 V、10~15 A)	✓		Cat Detect: 障害物検出 (対応)	✓	
プレミアムプラスシート (自動冷暖房、2段階の大腿部調整、ランバおよびバックボルスタの電動調整、乗り心地の剛性調整、ダイナミックエンドダンピング、革仕上げを含む)	✓		ミラー (室内、パノラマ式)	✓	
ラバー取付け着色ガラス	✓		リアビューミラー (車外取付け)	✓	
フロントサンバイザ	✓		76 mm (3 in) 幅の巻取り式シートベルト	✓	
トランスミッションギヤ (インジケータ)	✓		STICコントロールシステム (ロック装備)	✓	
			プラットフォーム非常出口	✓	

# 814ホイールドーザの標準およびオプション装備品

## 標準およびオプション装備品

標準およびオプション装備品は異なる場合があります。詳細については、Catディーラーにお問い合わせください。

	標準	オプション		標準	オプション
<b>サービス</b>			<b>効率</b>		
エンジンプレクリーナ	✓		ロードセンシングステアリング	✓	
サービスアクセスドア	✓		トルクコンバータ	✓	
デュアルエンジンプレクリーナ		✓	<b>防音</b>		
エコロジードレイン(エンジン、ラジエータ、トランスミッション、作動油タンク用)	✓		低騒音パッケージ		✓
CJ-4オイル使用の場合交換間隔が500時間のエンジン、クランクケース	✓		<b>その他</b>		
高速充填燃料		✓	ブレード(ストレート)		✓
火災鎮静用機器対応	✓		カウンタウエイト(フロント)		✓
マスタディスコネクトスイッチ(地上からロック可能)	✓		尿素水タンクタンク充填ゲージ	✓	
緊急時始動用始動ソケット	✓		燃料タンク, 500 L (132.1 gal)	✓	
エンジン非常停止スイッチ(地上から)	✓		ガード(クランクケースおよびパワートレイン)	✓	
高速オイル交換システム	✓		ガード(ドライブシャフト)	✓	
オイルサンプリングバルブ	✓		ドローバヒッチ(ピン付き)	✓	
トータルハイドロリックフィルタシステム	✓		ホース, Cat XT	✓	
<b>寒冷時</b>			油圧、エンジン、トランスミッションオイルクーラ	✓	
不凍液(-50 °C (-58 °F)まで)		✓	騒音低減(ブラジルで必須)		✓
濃度50%の長寿命混合不凍液(-34 °C/-29 °Fまで対応)	✓		盗難防止キャップロック	✓	
エーテル始動補助装置	✓		ベンチュリスタック	✓	



Cat製品、ディーラサービス、および産業ソリューションに関する詳細情報については、Webサイト ([www.cat.com](http://www.cat.com)) をご覧ください。

記述の内容と仕様は、予告なしに変更されることがあります。写真の機械はオプション装備品を含む場合があります。利用可能なオプションについては、Catディーラーにお問い合わせください。

© 2021 Caterpillar. All Rights Reserved. CAT, CATERPILLAR, LET'S DO THE WORK, それぞれの各ロゴ、VIMS, DEO-ULS, XT, STIC, "Caterpillar Corporate Yellow", "Power Edge", Cat "Modern Hex"のトレードドレスは、ここに記載されている企業および製品と同様に、Caterpillar社の商標であり、許可なく使用することはできません。

AJXQ2619-00 (2021年1月)  
ビルド番号: 11A  
Global, Excluding EU  
and Turkey

