

239D3/249D3/259D3/ 279D3/289D3/299D3/ 299D3 XE



Pale cingolate compatte



Motore	239D3	249D3	259D3	279D3	289D3	299D3	299D3 XE
Potenza lorda (SAE J1995)	50,1 kW 67,1 hp	50,1 kW 67,1 hp	55,4 kW 74,3 hp	55,4 kW 74,3 hp	55,4 kW 74,3 hp	73 kW 98 hp	82 kW 110 hp
Pesi							
Peso operativo	3.372 kg 7.434 lb	3.552 kg 7.831 lb	4.076 kg 8.987 lb	4.579 kg 10.095 lb	4.848 kg 10.688 lb	5.200 kg 11.464 lb	5.333 kg 11.756 lb
Specifiche operative							
Capacità operativa nominale al 35% del carico di ribaltamento	695 kg 1.530 lb	790 kg 1.740 lb	915 kg 2.010 lb	1.010 kg 2.220 lb	1.315 kg 2.890 lb	1.580 kg 3.480 lb	1.620 kg 3.560 lb

Caratteristiche dei modelli
239D3/249D3/259D3/279D3/
289D3/299D3/299D3 XE

Cabina unica nel settore

Realizzata in un solo pezzo con un design modulare, questa cabina premium è sigillata e pressurizzata per creare un ambiente operativo più pulito e silenzioso con una visibilità eccellente, uno sportello ad ampia apertura e un generoso spazio per le gambe.

Potenza superiore

La trasmissione ad alte prestazioni garantisce un rendimento ottimale grazie a caratteristiche come il sistema di gestione elettronica della coppia e l'acceleratore manuale e a pedale con pedale di decelerazione.

Impianto idraulico potente

È disponibile un impianto idraulico a flusso elevato per le applicazioni che richiedono massimi livelli di prestazioni dalle attrezzature idrauliche.

Carro a sospensione

Il carro standard con sospensione a barre di torsione garantisce livelli eccellenti di trazione, flottazione e stabilità per lavorare in una vasta gamma di applicazioni e condizioni del terreno.

Caratteristiche che favoriscono il risparmio di manodopera

L'autolivellamento elettronico a doppia direzione leader del settore, il ritorno all'angolo di scavo e le funzioni del posizionatore dell'attrezzatura rendono semplici e veloci attività ripetitive come il livellamento, lo scavo e il caricamento.

Versatilità

Una macchina, molti impieghi. Migliorate la vostra produttività con l'ampia gamma di attrezzature Cat® Work Tools, pensate per offrire prestazioni superiori e costruite per sfruttare al meglio tutte le caratteristiche della vostra macchina.

Sommario

Cabina operatore	4
Trasmissione	6
Leverismi di sollevamento	6
Carro con cingoli gommati armati in acciaio	7
Prestazioni.....	7
Attrezzature.....	8
Facilità di manutenzione	9
Assistenza clienti	9
Caratteristiche tecniche	10
Dichiarazione ambientale.....	13
Dimensioni.....	14
Disponibilità delle caratteristiche	19





Provate la differenza di una pala cingolata compatta Cat. La spaziosa cabina presenta comandi ergonomici a joystick, ampio spazio per le gambe e sedile a sospensione pneumatica con schienale alto, riscaldato, per garantire all'operatore il massimo comfort per tutta la giornata lavorativa. Costruite per pressioni a terra ridotte e prestazioni, comfort e versatilità eccezionali, le pale cingolate compatte serie D3 Cat contribuiscono a migliorare la produttività per aumentare i profitti dell'azienda.

Cabina operatore

Ambiente di lavoro spazioso per il comfort dell'operatore per tutto il giorno.



Display di base

Il monitor di controllo di serie sulle macchine 239D3 e 249D3 offre una funzione di sicurezza a codice singolo per prevenire i furti e gli utilizzi non autorizzati. Il monitor display avanzato a colori è disponibile su richiesta su questi modelli e di serie su tutti gli altri modelli di pala cingolata compatta.

Il miglior sedile nel cantiere

Sedile a sospensione pneumatica con schienale alto, riscaldato, disponibile sia in tessuto sia in vinile.





Comfort di qualità superiore

La serie Cat D3 stabilisce un nuovo standard in termini di comfort dell'operatore. Gli interni ampi e spaziosi e il pavimento sgombro offrono comodità e produttività per tutta la giornata di lavoro. Le caratteristiche includono:

- La struttura modulare monopezzo offre una cabina premium sigillata e pressurizzata per un ambiente operativo più pulito e silenzioso
- Sedile a sospensione pneumatica con schienale alto, riscaldato, con comandi a joystick montati sul sedile per un maggior comfort (a richiesta)
- La visuale a 360 gradi garantisce un'eccellente visibilità
- Condizionatore e riscaldatore per un maggiore comfort in tutte le condizioni climatiche (a richiesta)
- Ampio spazio per le gambe con 75 mm (3 in) di spazio aggiuntivo per le ginocchia
- Ingresso e uscita facilitati grazie a uno sportello con un'apertura più ampia del 40% †
- Le configurazioni di comando ISO o H-Pattern Control disponibili consentono all'operatore di selezionare la configurazione di comando con cui ha maggiore familiarità per garantire una maggiore produttività

†Confronto con le serie di modelli precedenti

Monitor display avanzato

Il monitor display avanzato (di serie sulla maggior parte dei modelli) vi permette di personalizzare le prestazioni della macchina in base alle vostre esigenze offrendo il massimo delle caratteristiche e della funzionalità di comando dell'operatore. Questo display a colori di facile lettura da 127 mm (5 in) agevola l'accesso ai dati della macchina. Fornisce regolazioni a video per i parametri e le preferenze di lavoro come la regolazione della risposta dell'attrezzo, la regolazione della risposta di guida, l'impostazione di avanzamento lento, la velocità di attivazione del controllo dell'assetto, l'impostazione del limite massimo di velocità, la lingua, il colore dello sfondo e lo stile di visualizzazione degli indicatori. Tutti i parametri possono essere personalizzati e conservati mediante il codice di ciascun operatore. Fornisce inoltre:

- Il sistema di sicurezza per impedire l'uso non autorizzato della macchina
- La possibilità di programmare fino a 50 codici operatore per memorizzare e richiamare le preferenze e i parametri di lavoro di ciascun operatore consentendo quindi di utilizzare la macchina in base all'applicazione e al livello di esperienza
- Telecamera retrovisiva integrata per una visibilità migliorata sul cantiere
- Fornisce informazioni speciali e schermate di controllo per le attrezzature intelligenti
- Il pulsante Preferiti consente di accedere rapidamente alle schermate più usate
- Timer attività vi consente di tenere traccia dei costi monitorando e memorizzando i dati statistici in base al tipo di lavoro
- Programma di manutenzione della macchina e promemoria per tempi di utilizzo ottimali





Leverismo di sollevamento verticale



Leverismo di sollevamento radiale

Leverismi di sollevamento

Scelta dei leverismi.

Per soddisfare ogni specifica esigenza di applicazione, sono disponibili due configurazioni di leverismi: a sollevamento verticale e a sollevamento radiale.

Sollevamento verticale

I modelli 249D3, 259D3, 289D3, 299D3 e 299D3 XE sono dotati di un leverismo a sollevamento verticale che consente uno sbraccio maggiore e un'altezza di sollevamento adatta alla movimentazione materiali o al caricamento semplice e veloce dei dumper.

Sollevamento radiale

I modelli 239D3 e 279D3 sono dotati di un leverismo a sollevamento radiale che assicura prestazioni di scavo eccellenti e un ottimo sbraccio a mezza altezza di sollevamento.

Trasmissione

Prestazioni eccellenti.

Motore Cat®

I motori Cat C2.2, C3.3B e C3.8 a controllo elettronico offrono elevati valori di potenza e coppia. Questi motori robusti e affidabili sono conformi agli standard sulle emissioni U.S. EPA Tier 4 Final ed EU Stage V.

Sistema di livellamento intelligente (ILEV) Cat

L'esclusivo sistema di livellamento intelligente Cat porta le prestazioni della macchina a un nuovo livello e fornisce caratteristiche ai vertici del settore quali:

- Doppio autolivellamento elettronico che permette all'operatore di mantenere il carico automaticamente a livello durante il sollevamento e l'abbassamento
- Il ritorno all'angolo di scavo che consente all'operatore di preimpostare l'angolo di scavo della benna e di abbassare automaticamente i bracci di sollevamento e di richiamare l'angolo della benna
- Il posizionatore dell'attrezzatura che permette di preimpostare l'angolo dell'attrezzatura (benna, rastrello a tamburo, fresatrice a freddo, forche, scavatrinnee, ecc.) e di richiamarlo automaticamente se la macchina viene riposizionata, aumentando così la produttività
- Il blocco finecorsa elettronico che ammortizza automaticamente la discesa dei bracci di sollevamento, rallentando il movimento verso il basso, subito prima che i bracci raggiungano i rispettivi finecorsa

Acceleratore elettronico

Un nuovo acceleratore elettronico a quadrante consente di definire precise impostazioni del regime motore. Quando il quadrante viene spostato nella posizione minimo alto, l'acceleratore a pedale agisce come pedale del deceleratore. Questo garantisce maggiore controllo consentendo all'operatore di modulare rapidamente la velocità di marcia durante determinate manovre o di regolare il regime motore quando utilizza l'attrezzatura idro-meccanica.

La funzione di regolazione dell'acceleratore monitora il movimento del pedale dell'acceleratore sotto il piede dell'operatore quando la macchina è in movimento su un terreno accidentato e lo regola al fine di garantire una velocità di marcia più stabile e più uniforme.



Carro con cingoli gommati armati in acciaio

Carro a sospensione per maggiore versatilità, comfort e durata.

Carro con sospensione a barre di torsione

Le pale cingolate compatte Cat sono caratterizzate dall'esclusivo carro standard con sospensione a barre di torsione, dotato di cingoli in gomma armati in acciaio. Le barre di torsione per impieghi gravosi garantiscono la sospensione del carro CTL muovendosi in modo indipendente rispetto alla macchina e alle altre barre. Queste barre sono in grado di assorbire la maggior parte delle sollecitazioni sul carro, sulla macchina e sull'operatore, specialmente su terreni accidentati. Ciò garantisce una marcia fluida, anche ad alte velocità, nonché una migliore ritenuta di materiale e una maggiore produttività. Il carro ad alte prestazioni offre una migliore stabilità operativa durante la movimentazione di carichi pesanti, i lavori di livellamento e le operazioni di caricamento su dumper. La scelta tra battistrada a tasselli fissi o scolpiture trasversali consente di ottimizzare guida, trazione, flottazione e impatto al suolo in base all'applicazione.

Una straordinaria durata

Il carro della pala cingolata compatta (CTL) è dotato di componenti di elevata durata e facile manutenzione per ridurre i costi di esercizio. Le armature in acciaio garantiscono un supporto rigido sull'intera larghezza del cingolo e offrono una durata eccellente in una vasta gamma di applicazioni. Cavi ad avvolgimento continuo mantengono in posizione queste armature e offrono resistenza alla trazione, garantendo che il cingolo non si tenda eccessivamente. Seguendo la stessa filosofia dei trattori cingolati Caterpillar, il sistema di trasmissione esterno rialzato consente di tenere i componenti della trasmissione sempre al sicuro dai detriti presenti a livello del suolo. I motori con riduttori finali epicicloidali migliorano le prestazioni di coppia e della barra di trazione, trasferendo maggiore potenza al suolo. I rulli in acciaio con anelli di tenuta frontali in metallo offrono la massima protezione dei cuscinetti delle ruote per garantire una durata e un'affidabilità a lungo termine, anche nelle condizioni più gravose. Il semplice sistema di tensionamento tendicingolo lubrificato consente una regolazione rapida della tensione dei cingoli.



Prestazioni

Soluzioni per una vasta gamma di applicazioni.

Impianto idraulico a elevate prestazioni

L'impianto idraulico Cat si caratterizza per gli elevati livelli di potenza e affidabilità che aiutano a terminare il lavoro più rapidamente. L'impianto idraulico presenta eccellenti forze di sollevamento e di strappo. La ventola a richiesta di serie garantisce migliore efficienza del combustibile e maggiore potenza.

Impianti idraulici a flusso elevato

Gli impianti idraulici a flusso elevato (239D3/249D3/259D3) e XPS a flusso elevato (279D3/289D3/299D3) sono disponibili per le applicazioni che richiedono alle attrezzature prestazioni superiori. Il sistema a flusso elevato del modello 299D3 XE offre il livello più elevato di prestazioni idrauliche con 94 HP (70 kW).

Due velocità (di serie su tutti i modelli CTL)

Aumentate la produttività con due velocità di serie su tutti i modelli di pale cingolate compatte.

Controllo dell'assetto

Il sistema di controllo dell'assetto sensibile alla velocità, disponibile su richiesta, garantisce una marcia più fluida sui terreni irregolari, per un comfort ottimale, una più elevata velocità operativa e una migliore ritenzione del materiale.



Attrezzature

Più lavori con una sola macchina grazie alle attrezzature Cat Work Tools.

L'attrezzatura giusta per ogni lavoro

Progettate e costruite per garantire prestazioni e durata ottimali, le CAT Work Tools offrono produttività elevata in una vasta gamma di applicazioni per ottimizzare la versatilità:

- Coclee
- Lame (angolabili, apripista)
- Benne (per uso generale, a capacità elevata, per pulizia, di servizio, per materiali leggeri, multiuso, per mordenti industriali, per mordenti di servizio)
- Spazzatrici (angolabili, con raccoglitore, universali)
- Decespugliatori
- Fresatrici a freddo
- Forche (per pallet, a pinza industriali, a pinza universali, universali)
- Martelli idraulici
- Rastrelli e coltivatori rotativi
- Braccio per movimentazione materiali
- Sminuzzatori
- Rastrelli a tamburo motorizzato
- Cesoie
- Attrezzature da neve (spazzaneve, spartineve, lame, ali)
- Trinciaceppi
- Scavatrincee
- Compattatori vibranti
- Seghe a disco
- Retroescavatore intelligente
- Lama apripista intelligente con Assist
- Lama livellatrice intelligente con Assist

Attrezzature intelligenti

Il riconoscimento Plug-and-Play tra la macchina e l'attrezzatura adatta i comandi sul joystick alle attrezzature intelligenti. Sul monitor display avanzato potete accedere a schermate di controllo e informazioni speciali. Questo livello elevato di integrazione ottimizza la produttività semplificando la configurazione e l'uso delle attrezzature complesse dal comfort della cabina.

Attacchi rapidi

Le attrezzature possono essere sostituite in modo semplice e veloce grazie al sistema ad attacco rapido della pala cingolata compatta Cat. L'attacco rapido standard è caratterizzato dall'innesto e dal disinnesto manuale delle attrezzature tramite due impugnature a leva. L'attacco rapido idraulico opzionale consente all'operatore di sostituire rapidamente le attrezzature senza dover lasciare la cabina.



Facilità di manutenzione

La facilità di manutenzione contribuisce a mantenere la macchina operativa.

Riduzione dei tempi di fermo

Una serie di caratteristiche rendono agevole la manutenzione e riducono i tempi di fermo:

- Accesso a terra semplificato a tutti i punti di manutenzione ordinaria
- Ampia apertura dello sportello posteriore per consentire un comodo accesso a entrambi i lati del motore
- Pompa elettrica di adescamento con spurgo dell'aria automatico per l'impianto di alimentazione per eliminare la necessità di pre-riempire i filtri di combustibile, riducendo il rischio di contaminazione
- Il sistema Cat Product Link™ fornisce report remoti dei parametri del sistema operativo e della posizione della macchina



Assistenza clienti

Un servizio di assistenza senza pari fa la differenza.



Assistenza rinomata del dealer

Dall'assistenza nella scelta della macchina giusta al supporto continuo e svolto con competenza, i dealer Cat garantiscono il meglio in termini di vendita e assistenza.

- Programmi di manutenzione preventiva e contratti di manutenzione garantita
- La migliore disponibilità di ricambi del settore.
- Formazione degli operatori per contribuire a incrementare i profitti
- Componenti rigenerati originali Cat

Caratteristiche tecniche delle pale cingolate compatte

239D3/249D3/259D3/279D3/289D3/299D3/299D3 XE

Motore		
Modello del motore		
239D3/249D3	Cat® C2.2 (turbo)	
259D3/279D3/289D3	Cat C3.3B DIT (turbo)	
299D3/299D3 XE	Cat C3.8 DIT (turbo)	
Potenza lorda (SAE J1995:2014)		
239D3/249D3	50,1 kW	67,1 hp
259D3	55,4 kW	74,3 hp
279D3/289D3	55,4 kW	74,3 hp
299D3	73 kW	98 hp
299D3 XE	82 kW	110 hp
Potenza netta (SAE J1349:2011)*		
239D3/249D3	49,1 kW	65,8 hp
259D3	54,6 kW	73,2 hp
279D3/289D3	54,4 kW	72,9 hp
299D3	71 kW	95 hp
299D3 XE	79 kW	106 hp
Potenza netta (ISO 9249:2007)*		
239D3/249D3	49,6 kW	66,5 hp
259D3	55,1 kW	73,9 hp
279D3/289D3	54,9 kW	73,7 hp
299D3	71 kW	95 hp
299D3 XE	80 kW	107 hp
Cilindrata		
239D3/249D3	2,2 L	134,3 in ³
259D3/279D3/289D3	3,3 L	203 in ³
299D3/299D3 XE	3,8 L	232 in ³
Corsa		
239D3/249D3	100 mm	3,9 in
259D3/279D3/289D3	120 mm	4,7 in
299D3/299D3 XE	120 mm	4,7 in
Foro		
239D3/249D3	84 mm	3,3 in
259D3/279D3/289D3	94 mm	3,7 in
299D3/299D3 XE	100 mm	3,9 in

*La potenza netta indicata corrisponde alla potenza disponibile al volano con il motore dotato di alternatore, filtro dell'aria, silenziatore/sistema di post-trattamento e ventola di raffreddamento.

Pesi*		
Peso operativo		
239D3	3.372 kg	7.434 lb
249D3	3.552 kg	7.831 lb
259D3	4.076 kg	8.987 lb
279D3	4.579 kg	10.095 lb
289D3	4.848 kg	10.688 lb
299D3	5.200 kg	11.464 lb
299D3 XE	5.333 kg	11.756 lb

Trasmissione		
Velocità di marcia (in avanti o retromarcia)		
Una velocità		
239D3/249D3	7,2 km/h	4,5 mph
259D3	9,5 km/h	5,9 mph
279D3/289D3	7,2 km/h	4,5 mph
299D3/299D3 XE	8,4 km/h	5,2 mph
Due velocità		
239D3/249D3	13,3 km/h	8,3 mph
259D3	13,7 km/h	8,5 mph
279D3/289D3	13,3 km/h	8,3 mph
299D3/299D3 XE	13,5 km/h	8,4 mph

Capacità di rifornimento di servizio		
Sistema di raffreddamento		
239D3/249D3	12 L	3,2 gal
259D3/279D3/289D3/299D3/299D3 XE	14 L	3,7 gal
299D3/299D3 XE	16 L	4,1 gal
Basamento motore		
239D3/249D3	10 L	2,6 gal
259D3/279D3/289D3	11 L	3,0 gal
299D3/299D3 XE	13 L	3,5 gal
Serbatoio del combustibile		
239D3/249D3	57 L	15,1 gal
259D3	94 L	24,8 gal
279D3/289D3	105 L	27,7 gal
299D3/299D3 XE	120 L	31,7 gal
Impianto idraulico		
239D3/249D3	45 L	11,9 gal
259D3	50 L	13,2 gal
279D3/289D3	52 L	13,7 gal
299D3/299D3 XE	55 L	14,5 gal
Serbatoio idraulico		
239D3/249D3	34 L	9,0 gal
259D3/279D3/289D3/299D3/299D3 XE	39 L	10,3 gal
Serbatoio DEF (Diesel Exhaust Fluid)		
299D3/299D3 XE	19 L	5,0 gal

Caratteristiche tecniche delle pale cingolate compatte

239D3/249D3/259D3/279D3/289D3/299D3/299D3 XE

Specifiche operative*

Capacità operativa nominale al 35% del carico di ribaltamento		
239D3	695 kg	1.530 lb
249D3	790 kg	1.740 lb
259D3	915 kg	2.010 lb
279D3	1.010 kg	2.220 lb
289D3	1.315 kg	2.890 lb
299D3	1.580 kg	3.480 lb
299D3 XE	1.620 kg	3.560 lb
Capacità operativa nominale al 50% del carico di ribaltamento		
239D3	995 kg	2.185 lb
249D3	1.130 kg	2.485 lb
259D3	1.305 kg	2.870 lb
279D3	1.445 kg	3.170 lb
289D3	1.880 kg	4.130 lb
299D3	2.255 kg	4.970 lb
299D3 XE	2.315 kg	5.085 lb
Capacità operativa nominale con contrappeso a richiesta (al 50%)		
239D3	1.090 kg	2.400 lb
249D3	1.225 kg	2.700 lb
259D3	1.390 kg	3.060 lb
279D3	1.540 kg	3.390 lb
289D3	1.985 kg	4.370 lb
299D3	2.380 kg	5.240 lb
299D3 XE	2.435 kg	5.360 lb
Carico di ribaltamento		
239D3	1.985 kg	4.370 lb
249D3	2.260 kg	4.970 lb
259D3	2.610 kg	5.745 lb
279D3	2.885 kg	6.345 lb
289D3	3.750 kg	8.255 lb
299D3	4.520 kg	9.945 lb
299D3 XE	4.625 kg	10.170 lb
Forza di strappo, cilindro di inclinazione		
239D3	1.775 kg	3.913 lb
249D3	1.772 kg	3.907 lb
259D3	2.252 kg	4.965 lb
279D3	3.304 kg	7.285 lb
289D3	3.307 kg	7.291 lb
299D3	3.298 kg	7.270 lb
299D3 XE	3.298 kg	7.270 lb

Continua

Specifiche operative* (continua)

Superficie di contatto al suolo		
239D3 (con cingoli da 320 mm/12,6 in)	0,89 m ²	1.373 in ²
239D3 (con cingoli da 400 mm/15,7 in)	1,11 m ²	1.716 in ²
249D3 (con cingoli da 320 mm/12,6 in)	0,89 m ²	1.373 in ²
249D3 (con cingoli da 400 mm/15,7 in)	1,11 m ²	1.716 in ²
259D3 (con cingoli da 320 mm/12,6 in)	0,96 m ²	1.483 in ²
259D3 (con cingoli da 400 mm/15,7 in)	1,19 m ²	1.848 in ²
279D3 (con cingoli da 450 mm/17,7 in)	1,47 m ²	2.272 in ²
289D3 (con cingoli da 450 mm/17,7 in)	1,47 m ²	2.272 in ²
299D3 (con cingoli da 400 mm/17,7 in)	1,40 m ²	2.171 in ²
299D3 (con cingoli da 450 mm/17,7 in)	1,58 m ²	2.443 in ²
299D3 XE (con cingoli da 400 mm/17,7 in)	1,40 m ²	2.171 in ²
299D3 XE (con cingoli da 450 mm/17,7 in)	1,58 m ²	2.443 in ²
Pressione a terra		
239D3 (con cingoli da 320 mm/12,6 in)	37,3 kPa	5,4 psi
239D3 (con cingoli da 400 mm/15,7 in)	30,6 kPa	4,4 psi
249D3 (con cingoli da 320 mm/12,6 in)	39,3 kPa	5,7 psi
249D3 (con cingoli da 400 mm/15,7 in)	32,2 kPa	4,7 psi
259D3 (con cingoli da 320 mm/12,6 in)	41,8 kPa	6,1 psi
259D3 (con cingoli da 400 mm/15,7 in)	34,0 kPa	4,9 psi
279D3 (con cingoli da 450 mm/17,7 in)	30,4 kPa	4,4 psi
289D3 (con cingoli da 450 mm/17,7 in)	32,2 kPa	4,7 psi
299D3 (con cingoli da 400 mm/17,7 in)	36,4 kPa	5,3 psi
299D3 (con cingoli da 450 mm/17,7 in)	32,2 kPa	4,7 psi
299D3 XE (con cingoli da 400 mm/17,7 in)	37,3 kPa	5,4 psi
299D3 XE (con cingoli da 450 mm/17,7 in)	33 kPa	4,8 psi

Caratteristiche tecniche delle pale cingolate compatte 239D3/249D3/259D3/279D3/289D3/299D3/299D3 XE

Impianto idraulico – 239D3 e 249D3

Flusso idraulico - standard		
Pressione idraulica pala	23.000 kPa	3.336 psi
Flusso idraulico pala	69 L/min	18 gal/min
Potenza idraulica (calcolata)	26,5 kW	35,5 hp
Flusso idraulico - elevato		
Pressione idraulica pala massima	23.000 kPa	3.336 psi
Flusso idraulico massimo della pala	99 L/min	26 gal/min
Potenza idraulica (calcolata)	38,0 kW	50,9 hp

Impianto idraulico – 259D3

Flusso idraulico - standard		
Pressione idraulica pala	23.000 kPa	3.336 psi
Flusso idraulico pala	76 L/min	20 gal/min
Potenza idraulica (calcolata)	29 kW	39 hp
Flusso idraulico - elevato		
Pressione idraulica pala massima	23.000 kPa	3.336 psi
Flusso idraulico massimo della pala	112 L/min	30 gal/min
Potenza idraulica (calcolata)	43 kW	58 hp

Impianto idraulico – 279D3 e 289D3

Flusso idraulico - standard		
Pressione idraulica pala	23.000 kPa	3.336 psi
Flusso idraulico pala	86 L/min	23 gal/min
Potenza idraulica (calcolata)	33 kW	44 hp
Flusso idraulico - XPS a flusso elevato		
Pressione idraulica pala massima	28.000 kPa	4.061 psi
Flusso idraulico massimo della pala	121 L/min	32 gal/min
Potenza idraulica (calcolata)	57 kW	76 hp

Impianto idraulico – 299D3

Flusso idraulico - standard		
Pressione idraulica pala	23.000 kPa	3.335 psi
Flusso idraulico pala	86 L/min	23 gal/min
Potenza idraulica (calcolata)	33 kW	44 hp
Flusso idraulico - XPS a flusso elevato		
Pressione idraulica pala massima	28.000 kPa	4.061 psi
Flusso idraulico massimo della pala	121 L/min	32 gal/min
Potenza idraulica (calcolata)	57 kW	76 hp

Impianto idraulico – 299D3 XE

Flusso idraulico - standard		
Pressione idraulica pala	23.000 kPa	3.335 psi
Flusso idraulico pala	86 L/min	23 gal/min
Potenza idraulica (calcolata)	33 kW	44 hp
Flusso idraulico - XPS		
Pressione idraulica pala massima	28.000 kPa	4.061 psi
Flusso idraulico massimo della pala	121 L/min	32 gal/min
Potenza idraulica (calcolata)	57 kW	76 hp
Flusso idraulico - XE		
Pressione idraulica pala massima	28.000 kPa	4.061 psi
Flusso idraulico massimo della pala*	150 L/min	40 gal/min
Potenza idraulica (calcolata)	70 kW	94 hp

*Se dotata di attrezzature Cat serie 400.

Cabina

Struttura ROPS	ISO 3471:2008
Struttura FOPS	ISO 3449:2005 Livello I

Dichiarazione ambientale per i modelli 239D3/249D3/259D3/279D3/289D3/299D3/299D3 XE

Le seguenti informazioni si applicano alla macchina al momento della produzione finale configurata per la vendita nelle regioni coperte nel presente documento. Il contenuto della presente dichiarazione è valido dalla data di emissione; tuttavia, i contenuti relativi alle funzionalità e alle caratteristiche tecniche della macchina sono soggetti a modifiche senza preavviso. Per ulteriori informazioni, consultate il Manuale di funzionamento e manutenzione della macchina.

Per ulteriori informazioni sulla sostenibilità in corso e sui nostri progressi, visitate

<https://www.caterpillar.com/en/company/sustainability>.

Motore

- I motori Cat® C2.2, C3.3B e C3.8 sono conformi agli standard sulle emissioni U.S. EPA Tier 4 Final ed EU Stage V.
- I motori diesel Cat devono essere alimentati a ULSD (combustibile diesel a bassissimo tenore di zolfo con al massimo 15 ppm di zolfo) o ULSD miscelato con i seguenti combustibili a intensità di carbonio inferiore fino a:
 - ✓ Biodiesel fino al 7% (FAME, fatty acid methyl ester) – Motori C3.3B, C3.8
 - ✓ Biodiesel fino al 20% (FAME, fatty acid methyl ester) – Motore C2.2

Per un'applicazione corretta, fate riferimento alle linee guida. Per dettagli consultate il dealer Cat o le "Raccomandazioni Caterpillar sui liquidi della macchina" (SEBU6250).

Impianto di climatizzazione

- L'impianto di climatizzazione delle macchine 239D3, 249D3, 259D3, 299D3 e 299D3 XE contiene refrigerante R134a a gas fluorurati a effetto serra (potenziale di riscaldamento globale = 1,430). L'impianto contiene 0,81 kg (1,8 lb) di refrigerante con un equivalente di CO₂ di 1,158 tonnellate metriche (1,276 ton).
- L'impianto di climatizzazione delle macchine 279D3 e 289D3 contiene refrigerante R134a a gas fluorurati a effetto serra (potenziale di riscaldamento globale = 1,430). L'impianto contiene 1,0 kg (2,2 lb) di refrigerante con un equivalente di CO₂ di 1,430 tonnellate metriche (1,576 ton).

Vernice

- In base alle migliori conoscenze disponibili, la concentrazione massima consentita, misurata in ppm, dei seguenti metalli pesanti presenti nella vernice, è:
 - Bario < 0,01%
 - Cadmio < 0,01%
 - Cromo < 0,01%
 - Piombo < 0,01%

Prestazioni acustiche

Con la ventola di raffreddamento al 70% della velocità massima:

Livello della pressione sonora sull'operatore (ISO 6396:2008):
239D3, 249D3, 259D3, 299D3, 299D3 XE – 83 dB(A)
279D3, 289D3 – 81 dB(A)

Livello di potenza sonora esterna (ISO 6395:2008):
239D3, 249D3, 259D3, 299D3, 299D3 XE – 103 dB(A)
299D3, 299D3 XE – 104 dB(A)

- I livelli di pressione sonora sull'operatore dinamici dichiarati, in base alla normativa ISO 6396:2008. Le misure sono state prese con sportelli e finestrini della cabina chiusi e ventola di raffreddamento del motore al 70% della velocità massima. Il livello sonoro può variare in funzione delle diverse velocità della ventola di raffreddamento del motore.
- Il livello di potenza sonora indicato per le configurazioni con marchio CE misurato secondo le procedure di prova e le condizioni specificate nella direttiva 2000/14/CE.

Oli e fluidi

- L'industria Caterpillar è piena di liquidi di raffreddamento a base di glicole etilenico. L'antigelo/liquido di raffreddamento motore diesel (DEAC) Cat e il liquido di raffreddamento a lunga durata Cat (ELC) possono essere riciclati. Per ulteriori informazioni, rivolgetevi al vostro dealer Cat locale.
- Cat Bio HYDO™ Advanced è un olio idraulico biodegradabile approvato da EU Ecolabel.
- È probabile che siano presenti fluidi aggiuntivi, consultate il Manuale di funzionamento e manutenzione o la Guida all'applicazione e all'installazione per consigli completi sui fluidi e intervalli di manutenzione.

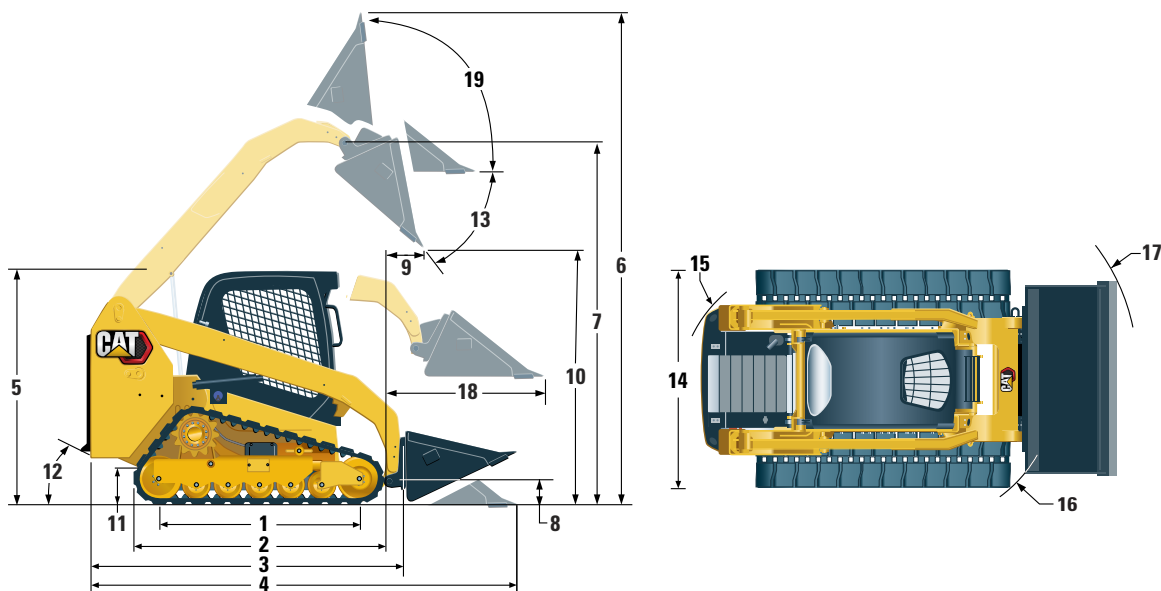
Caratteristiche e tecnologia

- Le seguenti caratteristiche e tecnologie possono contribuire al risparmio di combustibile e/o alla riduzione del carbonio. Le caratteristiche potrebbero variare. Per ulteriori informazioni, rivolgersi al dealer Cat di zona.
- Il liquido di raffreddamento a lunga durata e il liquido idraulico a lunga durata estendono gli intervalli di manutenzione per ridurre il consumo di liquido
- Aumentate la produttività con le tecnologie Cat come il posizionatore attrezzatura, il ritorno allo scavo e le attrezzature Smart Cat
- Risparmiate carburante con caratteristiche di efficienza dei consumi come l'acceleratore a pedale e la ventola a velocità variabile del sistema di raffreddamento
- Monitoraggio remoto della macchina tramite la telematica Product Link™ integrata

Caratteristiche tecniche delle pale cingolate compatte 239D3

Dimensioni*

Tutte le dimensioni sono indicative.



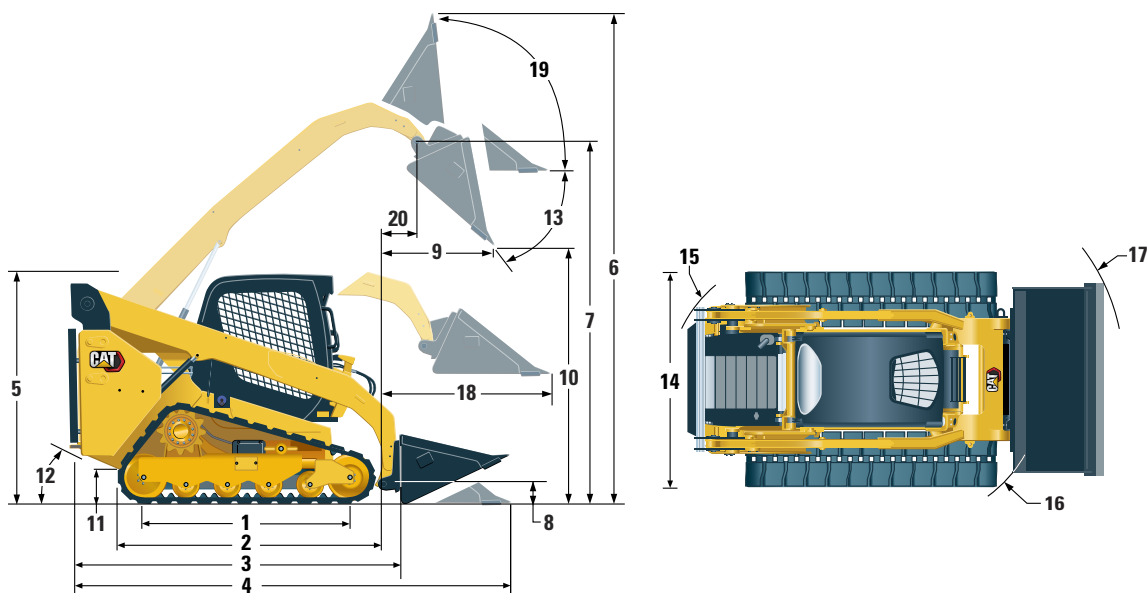
	239D3	
1 Lunghezza del cingolo a terra	1.384 mm	54,5 in
2 Lunghezza totale dei cingoli	1.808 mm	71,2 in
3 Lunghezza senza benna	2.522 mm	99,3 in
4 Lunghezza con benna al suolo	3.234 mm	127,3 in
5 Altezza alla sommità della cabina	2.034 mm	80,1 in
6 Altezza totale massima	3.645 mm	143,5 in
7 Altezza perno benna al massimo sollevamento	2.825 mm	111,2 in
8 Altezza perno benna in posizione di trasporto	218 mm	8,6 in
9 Sbraccio al massimo sollevamento e scarico	563 mm	22,2 in
10 Gioco al massimo sollevamento e scarico	2.057 mm	81,0 in
11 Distanza libera da terra	195 mm	7,7 in
12 Angolo di partenza		34,5°
13 Angolo massimo di scarico		50,3°
14 Larghezza veicolo (cingoli da 320 mm/12,6 in)	1.676 mm	66,0 in
Larghezza del veicolo (cingoli da 400 mm/15,7 in)	1.756 mm	69,1 in
15 Raggio di sterzata dal centro al lato posteriore macchina	1.458 mm	57,4 in
16 Raggio di sterzata dal centro all'attacco	1.159 mm	45,6 in
17 Raggio di sterzata dal centro alla benna	2.069 mm	81,5 in
18 Sbraccio massimo con i bracci paralleli al suolo	1.356 mm	53,4 in
19 Angolo di richiamo benna alla massima altezza		85,5°

*Peso operativo, specifiche operative e dimensioni si basano su: operatore di 75 kg (165 lb), tutti i liquidi presenti, benna a basso profilo di 1.730 mm (68 in), cingoli da 320 mm (12,6 in), impianto idraulico a flusso standard, cabina CO (ROPS, sedile statico), batteria da 850 CCA, attacco rapido manuale, senza autolivellamento e senza contrappesi opzionali (se non diversamente specificato).

Caratteristiche tecniche delle pale cingolate compatte 249D3

Dimensioni*

Tutte le dimensioni sono indicative.



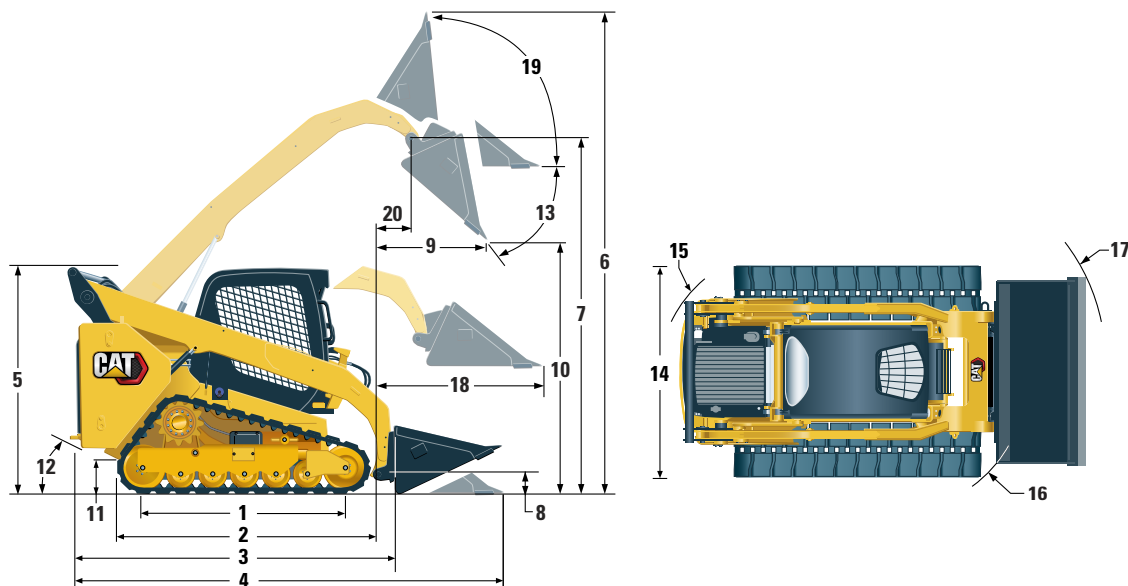
	249D3	
1 Lunghezza del cingolo a terra	1.384 mm	54,5 in
2 Lunghezza totale dei cingoli	1.808 mm	71,2 in
3 Lunghezza senza benna	2.523 mm	99,3 in
4 Lunghezza con benna al suolo	3.233 mm	127,3 in
5 Altezza alla sommità della cabina	2.039 mm	80,3 in
6 Altezza totale massima	3.831 mm	150,8 in
7 Altezza perno benna al massimo sollevamento	3.002 mm	118,2 in
8 Altezza perno benna in posizione di trasporto	219 mm	8,6 in
9 Sbraccio al massimo sollevamento e scarico	727 mm	28,6 in
10 Gioco al massimo sollevamento e scarico	2.253 mm	88,7 in
11 Distanza libera da terra	194 mm	7,6 in
12 Angolo di partenza		34,5°
13 Angolo massimo di scarico		48°
14 Larghezza veicolo (cingoli da 320 mm/12,6 in)	1.676 mm	66,0 in
Larghezza del veicolo (cingoli da 400 mm/15,7 in)	1.756 mm	69,1 in
15 Raggio di sterzata dal centro al lato posteriore macchina	1.458 mm	57,4 in
16 Raggio di sterzata dal centro all'attacco	1.160 mm	45,7 in
17 Raggio di sterzata dal centro alla benna	2.060 mm	81,1 in
18 Sbraccio massimo con i bracci paralleli al suolo	1.317 mm	51,8 in
19 Angolo di richiamo benna alla massima altezza		87,5°
20 Sbraccio perno benna al massimo sollevamento	311 mm	12,2 in

*Peso operativo, specifiche operative e dimensioni si basano su: operatore di 75 kg (165 lb), tutti i liquidi presenti, benna a basso profilo di 1.730 mm (68 in), cingoli da 320 mm (12,6 in), impianto idraulico a flusso standard, cabina C0 (ROPS, sedile statico), batteria da 850 CCA, attacco rapido manuale, senza autolivellamento e senza contrappesi opzionali (se non diversamente specificato).

Caratteristiche tecniche delle pale cingolate compatte 259D3/289D3

Dimensioni*

Tutte le dimensioni sono indicative.



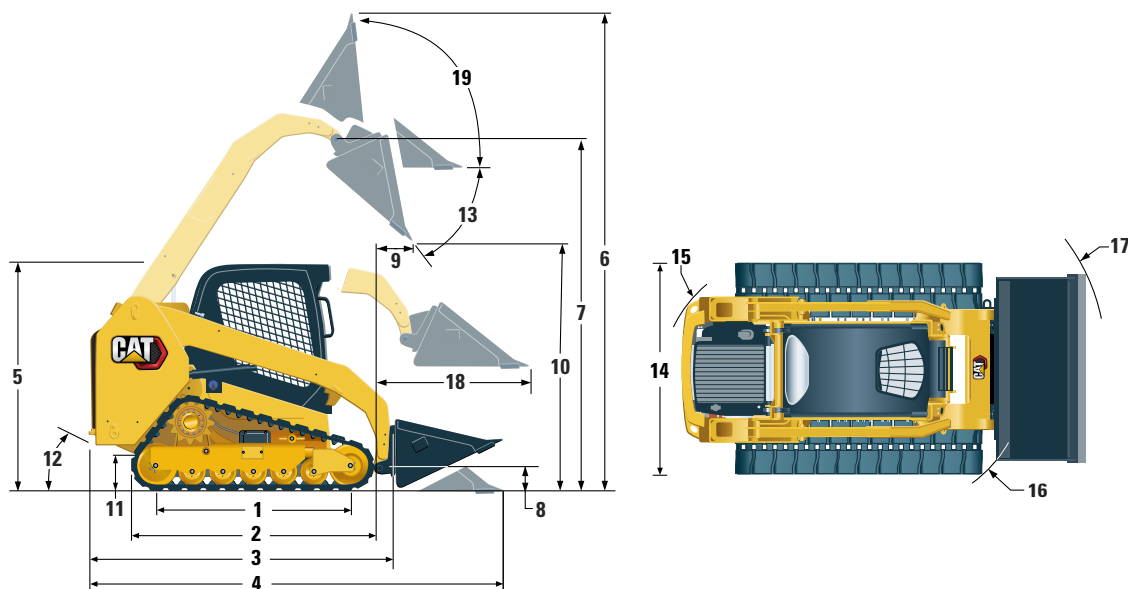
	259D3		289D3	
1 Lunghezza del cingolo a terra	1.499 mm	59,0 in	1.630 mm	64,2 in
2 Lunghezza totale dei cingoli	1.999 mm	78,7 in	2.129 mm	83,8 in
3 Lunghezza senza benna	2.767 mm	108,9 in	2.995 mm	117,9 in
4 Lunghezza con benna al suolo	3.486 mm	137,3 in	3.714 mm	146,2 in
5 Altezza alla sommità della cabina	2.111 mm	83,1 in	2.113 mm	83,2 in
6 Altezza totale massima	3.915 mm	154,1 in	4.051 mm	159,5 in
7 Altezza perno benna al massimo sollevamento	3.075 mm	121,0 in	3.178 mm	125,1 in
8 Altezza perno benna in posizione di trasporto	198 mm	7,8 in	190 mm	7,5 in
9 Sbraccio al massimo sollevamento e scarico	608 mm	23,9 in	761 mm	30,0 in
10 Gioco al massimo sollevamento e scarico	2.283 mm	89,9 in	2.387 mm	94,0 in
11 Distanza libera da terra	226 mm	8,9 in	226 mm	8,9 in
12 Angolo di partenza	35°		33°	
13 Angolo massimo di scarico	52°		51°	
14 Larghezza veicolo (cingoli da 320 mm/12,6 in)	1.676 mm	66,0 in	N/D	
Larghezza del veicolo (cingoli da 400 mm/15,7 in)	1.755 mm	69,0 in	N/D	
Larghezza del veicolo (cingoli da 450 mm/17,7 in)	N/D		1.981 mm	78,0 in
15 Raggio di sterzata dal centro al lato posteriore macchina	1.561 mm	61,5 in	1.796 mm	70,7 in
16 Raggio di sterzata dal centro all'attacco	1.392 mm	54,8 in	1.410 mm	55,5 in
17 Raggio di sterzata dal centro alla benna	2.184 mm	86,0 in	2.256 mm	88,8 in
18 Sbraccio massimo con i bracci paralleli al suolo	1.305 mm	51,4 in	1.270 mm	50,0 in
19 Angolo di richiamo benna alla massima altezza	87°		84°	
20 Sbraccio perno benna al massimo sollevamento	238 mm	9,4 in	369 mm	14,5 in

*Peso operativo, specifiche operative e dimensioni sono basati, per i modelli 259D3 e 289D3, sui seguenti dati: operatore di 75 kg (165 lb), tutti i liquidi presenti, due velocità, OROPS, benna a basso profilo di 1.730 mm (68 in) per il modello 259D3 e benna a basso profilo di 80 in per il modello 289D3, cingoli da 320 mm (12,6 in) per il modello 259D3 o 450 mm (17,7 in) per il modello 289D3, ruota anteriore a doppia flangia/posteriore a flangia singola, impianto idraulico a flusso standard, sedile con sospensioni meccaniche, senza contrappesi opzionali e attacco rapido manuale (se non diversamente specificato).

Caratteristiche tecniche delle pale cingolate compatte 279D3

Dimensioni*

Tutte le dimensioni sono indicative.



279D3

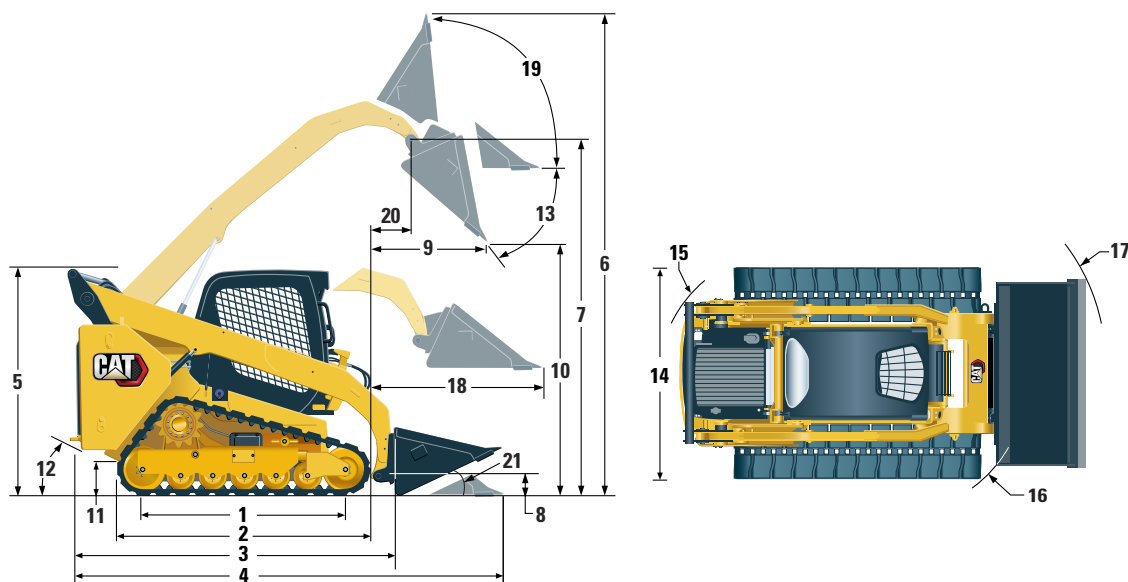
1	Lunghezza del cingolo a terra	1.630 mm	64,2 in
2	Lunghezza totale dei cingoli	2.129 mm	83,8 in
3	Lunghezza senza benna	2.995 mm	117,9 in
4	Lunghezza con benna al suolo	3.714 mm	146,2 in
5	Altezza alla sommità della cabina	2.113 mm	83,2 in
6	Altezza totale massima	4.051 mm	159,5 in
7	Altezza perno benna al massimo sollevamento	3.173 mm	124,9 in
8	Altezza perno benna in posizione di trasporto	198 mm	7,8 in
9	Sbraccio al massimo sollevamento e scarico	575 mm	22,6 in
10	Gioco al massimo sollevamento e scarico	2.485 mm	97,8 in
11	Distanza libera da terra	226 mm	8,9 in
12	Angolo di partenza		32°
13	Angolo massimo di scarico		39°
14	Larghezza del veicolo (cingoli da 450 mm/17,7 in)	1.981 mm	78,0 in
15	Raggio di sterzata dal centro al lato posteriore macchina	1.796 mm	70,7 in
16	Raggio di sterzata dal centro all'attacco	1.410 mm	55,5 in
17	Raggio di sterzata dal centro alla benna	2.256 mm	88,8 in
18	Sbraccio massimo con i bracci paralleli al suolo	1.373 mm	54,0 in
19	Angolo di richiamo benna alla massima altezza		84°

*Peso operativo, specifiche operative e dimensioni sono basati su un operatore di 75 kg (165 lb), tutti i liquidi, due velocità, OROPS, benna a basso profilo di 2.036 mm (80 in), cingoli da 450 mm (17,7 in), puleggia folle anteriore a doppia flangia/posteriore a flangia singola, impianto idraulico a portata standard, sedile con sospensioni meccaniche, senza contrappesi opzionali e attacco rapido manuale (salvo diversa indicazione).

Caratteristiche tecniche delle pale cingolate compatte 299D3/299D3 XE

Dimensioni*

Tutte le dimensioni sono indicative.



	299D3/299D3 XE	
1 Lunghezza del cingolo a terra	1.767 mm	69,6 in
2 Lunghezza totale dei cingoli	2.270 mm	89,4 in
3 Lunghezza senza benna	3.189 mm	125,5 in
4 Lunghezza con benna al suolo	3.931 mm	154,7 in
5 Altezza alla sommità della cabina	2.125 mm	83,6 in
6 Altezza totale massima	4.032 mm	158,7 in
7 Altezza perno benna al massimo sollevamento	3.208 mm	126,3 in
8 Altezza perno benna in posizione di trasporto	180 mm	7,1 in
9 Sbraccio al massimo sollevamento e scarico	852 mm	33,6 in
10 Gioco al massimo sollevamento e scarico	2.399 mm	94,5 in
11 Distanza libera da terra	245 mm	9,6 in
12 Angolo di partenza		33°
13 Angolo massimo di scarico		54°
14 Larghezza del veicolo agli pneumatici (cingoli da 450 mm/17,7 in) – solo 299D3 XE	1.981 mm	78,0 in
15 Raggio di sterzata dal centro al lato posteriore macchina	1.881 mm	74,0 in
16 Raggio di sterzata dal centro all'attacco	1.476 mm	58,1 in
17 Raggio di sterzata dal centro alla benna (richiamata)	2.314 mm	91,1 in
18 Sbraccio massimo con i bracci paralleli al suolo	1.319 mm	51,9 in
19 Angolo di richiamo benna alla massima altezza		81°
20 Sbraccio perno benna al massimo sollevamento	493 mm	19,4 in
21 Angolo di richiamo		25°

*Peso operativo, specifiche operative e dimensioni si basano su un operatore di 75 kg (165 lb), tutti i liquidi, due velocità, controllo dell'assetto, cabina chiusa con sportello vetrato, finestrini laterali, climatizzatore, sedile con sospensioni pneumatiche, display avanzato, telecamera retrovisiva, batteria da 850 CCA (299D3) e batteria da 1.000 CCA (299D3 XE), doppio autolivellamento (299D3 XE), benna a basso profilo di 2.036 mm (80 in), cingoli da 400 mm (15,7 in), puleggia folle anteriore a doppia flangia/posteriore a flangia singola (299D3), pulegge folle anteriore/posteriore a tripla flangia (299D3 XE), senza contrappesi opzionali e attacco rapido manuale (se non diversamente specificato).

Disponibilità delle caratteristiche

239D3/249D3/259D3/279D3/289D3/299D3/299D3 XE

Standard

A richiesta

Non disponibile

Impianto elettrico	239D3	249D3	259D3	279D3	289D3	299D3	299D3 XE
Impianto elettrico 12 V	●	●	●	●	●	●	●
Alternatore da 80 ampere	●	●	●	●	●	●	●
Interruttore di avviamento/spengimento con chiave di accensione	●	●	●	●	●	●	●
Luci: indicatori retroilluminati, due luci posteriori, due luci di lavoro alogene posteriori, due luci alogene anteriori regolabili, luce di cortesia	●	●	●	●	●	●	●
Luci: due luci di lavoro LED posteriori, due luci a LED anteriori regolabili	☉	☉	☉	☉	☉	☉	☉
Luci: Posteriori, con STOP/LUCI DI POSIZIONE/INDICATORI DI DIREZIONE	☉	☉	☉	☉	☉	☉	☉
Luci: Posteriori, con STOP/LUCI DI POSIZIONE/INDICATORI DI DIREZIONE. Fari anteriori. Specchietti anteriori.	☉	☉	☉	☉	☉	☉	☉
Allarme di retromarcia	●	●	●	●	●	●	●
Batteria per impieghi gravosi da 850 CCA	●	●	●	●	●	●	●
Batteria per impieghi gravosi da 1000 CCA	○	○	○	○	☉	☉	●
Finestrini superiore e posteriore	●	●	●	●	●	●	●
Tappetino	●	●	●	●	●	●	●
Specchietto retrovisore interno	●	●	●	●	●	●	●
Presa elettrica da 12 V	●	●	○	○	○	○	○
Porta di carica USB (in dotazione solo con l'opzione display avanzato)	☉	☉	●	●	●	●	●
Avvisatore acustico	●	●	●	●	●	●	●
Acceleratore manuale (manopola) elettronico	●	●	●	●	●	●	●
Comandi sul joystick regolabili (selezionabili presso il dealer: ISO or H-Pattern)	●	●	●	●	●	●	●
Comandi sul joystick regolabili (selezionabili in cabina: ISO or H-Pattern)	☉	☉	☉	☉	☉	☉	☉
Comandi manuali e a pedale	☉	☉	☉	☉	☉	○	○
Sistema di sicurezza antifurto con tastierino a sei tasti	●	●	●	●	●	●	●
Vano portaoggetti con rete	●	●	●	●	●	●	●
Riscaldatore blocco motore - 120 V	☉	☉	☉	☉	☉	☉	☉

(continua alla pagina seguente)

Disponibilità delle caratteristiche

239D3/249D3/259D3/279D3/289D3/299D3/299D3 XE

● Standard

◐ A richiesta

○ Non disponibile

Cabina	239D3	249D3	259D3	279D3	289D3	299D3	299D3 XE
Indicatori: livello combustibile, contaore	●	●	●	●	●	●	●
Indicatori di avviso per l'operatore: intasamento del filtro dell'aria, uscita alternatore, bracciolo sollevato/operatore non seduto, temperatura del liquido di raffreddamento del motore, pressione olio motore, attivazione candele a incandescenza, intasamento del filtro dell'olio idraulico, temperatura dell'olio idraulico, freno di stazionamento inserito, sistema di riduzione delle emissioni del motore	●	●	●	●	●	●	●
Sedile regolabile in vinile	●	●	●	●	●	●	○
Sedile in vinile regolabile con sospensione	◐	◐	◐	◐	◐	◐	○
Sedile in vinile regolabile riscaldato a sospensione pneumatica	◐	◐	◐	◐	◐	◐	○
Sedile in tessuto regolabile riscaldato a sospensione pneumatica	◐	◐	◐	◐	◐	◐	●
Bracciolo ergonomico ripiegabile	●	●	●	●	●	●	●
Cintura di sicurezza: ad alta visibilità 2 in	●	●	●	●	●	●	●
Cintura di sicurezza: ad alta visibilità 3 in	◐	◐	◐	◐	◐	◐	◐
Sistema di blocco dei comandi se l'operatore si alza dal sedile o solleva il bracciolo: disabilita l'impianto idraulico e la trasmissione idrostatica, inserisce il freno di stazionamento	●	●	●	●	●	●	●
Cabina con struttura ROPS, aperta, inclinabile	●	●	●	●	●	●	●
Struttura FOPS, livello I	●	●	●	●	●	●	●
Display avanzato: schermo LCD a colori, 127 mm (5 in), sistema di sicurezza multi-operatore avanzato, regolazioni a video per la risposta dell'attrezzatura, risposta dell'impianto idrostatico e controllo dello scorrimento; telecamera retrovisiva inclusa	◐	◐	●	●	●	●	●
Predisposizione per autoradio con altoparlanti, cablaggio, radio box, antenna e cavo e bulloneria per l'installazione di una singola radio DIN	◐	◐	◐	◐	◐	◐	◐
Radio Bluetooth con microfono (ricevitore AM/FM/meteo con porta USB e jack di ingresso ausiliario)	◐	◐	◐	◐	◐	◐	◐
Trasmissione e prestazioni	239D3	249D3	259D3	279D3	289D3	299D3	299D3 XE
Motore turbodiesel Cat C2.2 conforme agli standard sulle emissioni U.S. EPA Tier 4 Final ed EU Stage V	●	●	○	○	○	○	○
Motore turbodiesel Cat C3.3B conforme agli standard sulle emissioni U.S. EPA Tier 4 Final ed EU Stage V	○	○	●	●	●	○	○
Motore turbo diesel Cat C3.8 conforme agli standard sulle emissioni U.S. EPA Tier 4 Final ed EU Stage V	○	○	○	○	○	●	●
Filtro dell'aria, doppio elemento, tenuta radiale	●	●	●	●	●	●	●
Valvola di prelievo olio idraulico S·O·S SM	●	●	●	●	●	●	●
Filtro idraulico a cartuccia	●	●	●	●	●	●	●
Filtri a cartuccia con separatore di combustibile e acqua	●	●	●	●	●	●	●
Radiatore/scambiatore di calore dell'olio idraulico (affiancati)	●	●	●	●	●	●	●
Freni di stazionamento con inserimento a molla e disinserimento idraulico	●	●	●	●	●	●	●
Marcia a due velocità	●	●	●	●	●	●	●
Trasmissione idrostatica	●	●	●	●	●	●	●

(continua alla pagina seguente)

Disponibilità delle caratteristiche

239D3/249D3/259D3/279D3/289D3/299D3/299D3 XE

Standard

A richiesta

Non disponibile

Altro	239D3	249D3	259D3	279D3	289D3	299D3	299D3 XE
Vano motore con chiusura	●	●	●	●	●	●	●
Antigelo di lunga durata, -36 °C (-33 °F)	●	●	●	●	●	●	●
Olio idraulico Cat HYDO™ Advance, -20 °C (-4 °F) Min	●	●	●	●	●	●	●
Olio idraulico per climi freddi Cat, -40 °C (-40 °F) Min	☉	☉	☉	☉	☉	☉	☉
Punti di ancoraggio per il traino macchina (6)	●	●	●	●	●	●	●
Supporto bracci di sollevamento	●	●	●	●	●	●	●
Indicatore di livello dell'olio idraulico	●	●	●	●	●	●	●
Indicatore di livello del liquido di raffreddamento radiatore	●	●	●	●	●	●	●
Vaso di espansione radiatore	●	●	●	●	●	●	●
Tubo flessibile Cat ToughGuard™	●	●	●	●	●	●	●
Ausiliario, idraulica, flusso continuo	●	●	●	●	●	●	●
Attacchi rapidi per impieghi gravosi a superficie piana con funzione di rilascio pressione integrata	●	●	●	●	●	●	●
Anello a D con fessura per il passaggio dei tubi flessibili dell'attrezzatura lungo il lato del braccio di sollevamento sinistro	●	●	●	●	●	●	●
Attacco rapido per attrezzatura: manuale	●	●	●	●	●	●	●
Attacco rapido per attrezzatura: idraulico	☉	☉	☉	☉	☉	☉	☉
Presca elettrica, faro rotante	●	●	●	●	●	●	●
Faro rotante	☉	☉	☉	☉	☉	☉	☉
Protezione pannello sottoscocca	●	●	●	●	●	●	●
Ventola a richiesta a velocità variabile	●	●	●	●	●	●	●
Ventola a velocità variabile: reversibile	○	○	☉	☉	☉	☉	☉
Product Link™ PL243, cellulare	●	●	●	●	●	●	●
Product Link PL641, cellulare	☉	☉	☉	☉	☉	☉	☉
Vernice personalizzata	☉	☉	☉	☉	☉	☉	☉
Controllo dell'assetto sensibile alla velocità	☉	☉	☉	☉	☉	☉	●
Sistema di ritorno all'angolo di scavo e posizionatore dell'attrezzatura	☉	☉	☉	☉	☉	☉	●

Per informazioni complete sui prodotti Cat, i servizi dei dealer e le soluzioni per il settore, visitate il sito Web all'indirizzo www.cat.com

© 2022 Caterpillar
Tutti i diritti riservati

Materiali e caratteristiche tecniche sono soggetti a variazione senza obbligo di preavviso. Le macchine illustrate nelle foto possono comprendere attrezzature aggiuntive. Per informazioni sulle opzioni disponibili, rivolgetevi al vostro dealer Cat.

CAT, CATERPILLAR, LET'S DO THE WORK, i rispettivi loghi, "Caterpillar Corporate Yellow", i marchi "Power Edge" e Cat "Modern Hex" nonché le identità dei prodotti qui usati sono marchi di fabbrica di Caterpillar e non possono essere usati senza permesso.

ALHQ8269-04 (08-2022).
Sostituisce ALHQ8269-03
(Am North, EU, APD,
ANZP, HRC)

