

239D3/249D3/259D3/ 279D3/289D3/299D3/ 299D3 XE

Compacte rupsladers



Motor	239D3	249D3	259D3	279D3	289D3	299D3	299D3 XE
Brutovermogen (SAE J1995)	50,1 kW 67,1 hp	50,1 kW 67,1 hp	55,4 kW 74,3 hp	55,4 kW 74,3 hp	55,4 kW 74,3 hp	73 kW 98 hp	82 kW 110 hp
Gewichten							
Bedrijfsgewicht	3372 kg 7,434 lb	3552 kg 7,831 lb	4076 kg 8,987 lb	4579 kg 10,095 lb	4848 kg 10,688 lb	5200 kg 11,464 lb	5333 kg 11,756 lb
Bedrijfsspecificaties							
Nominaal laadvermogen bij 35% kiplast	695 kg 1,530 lb	790 kg 1,740 lb	915 kg 2,010 lb	1010 kg 2,220 lb	1315 kg 2,890 lb	1580 kg 3,480 lb	1620 kg 3,560 lb

Kenmerken 239D3/249D3/259D3/279D3/289D3/ 299D3/299D3 XE

In de sector toonaangevende cabine

Door het eendelige, modulaire ontwerp en de hoogwaardige afdichting biedt de overdrukcabine een schonere en stillere werkomgeving met een uitstekend zicht, breed openende deur en veel beenruimte.

Superieur vermogen

De hoogwaardige aandrijflijn zorgt voor maximale prestaties dankzij kenmerken als het elektronische koppelbeheersysteem en een elektronisch(e) gashendel/gaspedaal met deceleratorpedaalfunctie.

Krachtige hydrauliek

Het hydraulisch systeem met hoge opbrengst is leverbaar voor toepassingen waarin maximale prestaties van een hydraulisch uitrustingsstuk vereist zijn.

Afgeveerde onderwagen

Zijn standaard torsiegeveerde onderwagen zorgt voor een superieure tractie, flotatie en stabiliteit in zeer uiteenlopende toepassingen en terreinomstandigheden.

Werkbesparende functies

De toonaangevende functies zoals elektronische zelfnivellering in twee richtingen, terug-naar-graven en een positioneerinrichting voor uitrustingsstukken zorgen ervoor dat herhaalde taken zoals nivellering, graven en laden snel en gemakkelijk verlopen.

Veelzijdigheid

Eén machine, vele taken. Doe meer met het grote assortiment van hardwerkende Cat® uitrustingsstukken en haal het maximale uit uw machine.

Inhoud

Cabine	4
Aandrijflijn	6
Hefstangenstelsels	6
Onderwagen met rubberen rupsen met ingelegd staal	7
Prestaties	7
Uitrustingsstukken	8
Onderhoudsgemak	9
Klantondersteuning	9
Specificaties	10
Milieuverklaring	13
Afmetingen	14
Beschikbaarheid van functies	19





Ervaar het verschil van een compacte rupslader van Cat. De ruime cabine is voorzien van ergonomische joysticks en biedt volop beenruimte en de optie voor een verwarmde, luchtgeveerde stoel met hoge rugleuning, zodat u de hele dag comfortabel zit. De compacte rupsladers van de Cat D3-serie zijn gebouwd voor een lage bodemdruk met uitstekende prestaties, en een hoge mate van comfort en veelzijdigheid. Hierdoor helpen ze u meer werk te verzetten om uw bedrijfsresultaat te verbeteren.

Cabine

Ruime werkomgeving voor comfort gedurende de gehele dag.



Basisdisplay

De standaard bedieningsmonitor in de 239D3 en 249D3 is uitgerust met een unieke beveiligingscode om diefstal en onbevoegd gebruik te helpen voorkomen. De monitor met geavanceerd full-color display is optioneel op deze modellen en standaard op alle andere compacte rupsladers.

Beste stoel op het werkkerrein

Verwarmde, luchtgeveerde stoel met hoge rugleuning leverbaar in zowel stof als vinyl.





Superieur comfort

De Cat D3-serie introduceert een nieuwe norm met betrekking tot het comfort voor machinisten. Het brede, ruime interieur en de overzichtelijke vloer helpen u de hele dag comfortabel en productief te werken. De kenmerken zijn onder andere:

- Modulair ontwerp uit één stuk, voor een premium afgedichte overdrukcabine voor een schonere en stillere werkomgeving
- Verwarmde, luchtgeveerde stoel met hoge rugleuning met op de stoel gemonteerde joysticks voor extra comfort (optie)
- Vrije zichtlijnen voor uitstekend zicht
- Airconditioning en verwarming voor meer comfort in elk klimaat (optie)
- Veel beenruimte met 75 mm (3") extra ruimte voor uw knieën †
- Gemakkelijk in- en uitstappen met tot 40% breder openende deur †
- ISO of H-bedieningsschema's zijn beschikbaar, zodat machinisten het bedieningsschema kunnen selecteren waarmee ze het meest vertrouwd zijn voor een hogere productiviteit

†Vergeleken met vorige series

Geavanceerd display

De geavanceerde monitor (standaard op de meeste modellen) maakt het mogelijk de prestaties van uw machine aan te passen aan uw behoeften met kenmerken en functies die een besturing van topniveau garanderen. Dit 127 mm (5") vierkleurendisplay is gemakkelijk afleesbaar en brengt machinegegevens binnen handbereik. Het maakt afstelling op het scherm mogelijk van parameters en voorkeuren zoals afstelling van de respons van het werktuig en de respons van de aandrijving, de instelling van de kruipbak, de activeringssnelheid van de rijregeling, instelling van de bovenste snelheidslimiet, de taal, de achtergrondkleur en de meterweergavestijl. Alle parameters kunnen worden aangepast en worden bewaard voor elke afzonderlijke gebruiker van de code. Het biedt tevens:

- Beveiligingssysteem om onbevoegd gebruik van de machine te voorkomen
- Er kunnen maximaal 50 machinistcodes worden geprogrammeerd, waaronder de voorkeuren van elke machinist en de werkparameters kunnen worden opgeslagen en geladen, waardoor de machine kan worden aangepast aan de ervaring van de machinist en de toepassing
- Geïntegreerde achteruitkijkcamera voor een verbeterd zicht op het werkterrein
- Zorgt voor speciale informatie en bedieningschermen voor slimme uitrustingsstukken
- Favorietenknop zorgt voor snelle toegang tot vaak gebruikte schermen
- De jobklok helpt bij het opvolgen van kosten door het bewaken en opslaan van statistieken per job
- Onderhoudsschema's en herinneringen voor een optimale inzetbaarheid





Stangenstelsel voor verticaal heffen



Stangenstelsel voor radiaal heffen

Hefstangenstelsels

Keuze uit diverse hefontwerpen.

Er zijn twee soorten hefinrichting leverbaar, voor verticaal heffen en voor radiaal heffen, om te voorzien in de behoeften van uw specifieke toepassing.

Verticaal heffen

De 249D3, 259D3, 289D3, 299D3 en 299D3 XE hebben een ontwerp voor verticaal heffen, dat een grotere reikwijdte en hogere hefhoogte biedt voor materiaaloverslag of het snel en eenvoudig beladen van trucks.

Radiaal heffen

De 239D3 en 279D3 met een ontwerp voor radiaal heffen leveren uitstekende graafprestaties met een superieure reikwijdte in de middelste hefstand.

Aandrijflijn

Agressieve prestaties.

Cat®-motor

De elektronisch geregelde Cat C2.2, C3.3B en C3.8-motoren leveren veel vermogen en een hoog koppel. Deze robuuste, betrouwbare motoren voldoen aan de emissienormen U.S. EPA Tier 4 Final en EU Stage V.

Cat ILEV-systeem (Intelligent Leveling: intelligente nivellering)

Het exclusieve intelligente nivelleringsstelsel van Cat tilt machineprestaties tot nieuwe hoogten en biedt voor de sector toonaangevende kenmerken zoals:

- Elektronische dubbele zelfnivellering waarmee de machinist de last automatisch recht kan houden, zowel tijdens het heffen als neerlaten
- Terug naar graven, waardoor de machinist de graafhoek van de laadbak vooraf kan instellen, waarna de hefarmen automatisch worden neergelaten en de bakhoek wordt opgeroepen
- Positioneringsinrichting voor het uitrustingsstuk, waarmee de hoek van het uitrustingsstuk (laadbak, rotoreg, asfaltfrees, vorken, sleuventrekker, enz.) vooraf kan worden ingesteld en vervolgens automatisch opgeroepen als de machine is verplaatst, waardoor de productiviteit toeneemt
- Elektronische demping die automatisch het neerlaten van de hefarmen dempt door de neerwaartse beweging te vertragen vlak voordat de armen hun aanslag bereiken

Elektronische gasklep

Met de draaischijf voor de motortoerenregeling kunt u het toerental nauwkeurig instellen. Wanneer de draaiknop in de stand voor hoog stationair gezet wordt, werkt het gaspedaal als een deceleratiepedaal. Dit geeft u meer controle, waardoor u snel de rijsnelheid kunt aanpassen tijdens nauwkeurige manoeuvres of het motortoerental kunt regelen bij gebruik van hydromechanische uitrustingsstukken.

De functie voor het versoepelen van de gasregeling bewaakt de beweging van het gaspedaal onder de voet van de machinist bij het rijden over oneffen terrein en voert aanpassingen uit voor een constantere, gelijkmatigere rijsnelheid.



Onderwagen met rubberen rupsen met ingelegd staal

Afgeveerde onderwagen voor veelzijdigheid, comfort en duurzaamheid.

Onderwagen met torsievering

De compacte rupsladers van Cat hebben als enige op de markt standaard een torsiegeveerde onderwagen met in staal ingebedde rubberen rupsen. Zwaar uitgevoerde torsieassen zorgen voor de vering van de CTL-onderwagen en kunnen onafhankelijk bewegen ten opzichte van de machine en elkaar. Deze assen absorberen de meeste schokken voor de onderwagen, de machine en de machinist, met name op ruw terrein. Dit betekent zowel een comfortabele rit, zelfs bij hoge snelheden, als beter vasthouden van de lading en een grotere productiviteit. De prestatiegerichte afstemming van de onderwagen zorgt voor een verbeterde werkstabiliteit bij het verplaatsen van zware ladingen, bij het nivelleren of het beladen van vrachtwagens. Kies rib- of blokprofiel om het rijden, de tractie, flotatie en bodemverstoring voor uw toepassing te optimaliseren.

Uitstekende duurzaamheid

Het CTL-onderwagensysteem is uitgerust met uiterst duurzame en onderhoudsvriendelijke componenten. Stalen inbeddingen bieden over de hele breedte van de rups stabiele ondersteuning en ongeëvenaarde duurzaamheid in uiteenlopende toepassingen. Continu gewikkelde kabels houden deze inbeddingen op hun plaats en bieden treksterkte, terwijl uitrekken van de rups wordt voorkomen. Net als op de Cat rupsdozers houdt het verhoogde, externe positieve aandrijvingssysteem de componenten van de aandrijving uit de buurt van puin op de grond. Motoren met planetaire eindaandrijving bieden meer koppel en trekkracht, waardoor meer vermogen beschikbaar is voor de rijaandrijving. Stalen rollen met metalen afdichtingen bieden optimale bescherming van de wiellagers, voor indrukwekkende duurzaamheid en betrouwbaarheid onder zelfs de zwaarste omstandigheden. Het eenvoudige gesmeerde spansysteem zorgt voor een snelle aanpassing van de rupsspanning.



Prestaties

Oplossingen voor een breed scala aan toepassingen.

Hoogwaardig hydraulisch systeem

Maximaal vermogen en maximale betrouwbaarheid zijn ingebouwd in het hydraulisch systeem van Cat om u te helpen het werk sneller gedaan te krijgen. Het hydraulisch systeem kenmerkt zich door uitstekende hef- en opbrekkrachten. De standaard thermisch geregelde koelventilator zorgt voor een lager brandstofverbruik en hoger vermogen.

Hydraulische systemen met hoge opbrengst

Hydraulische systemen met hoge opbrengst (239D3/249D3/259D3) en hoge opbrengst XPS (279D3/289D3/299D3) zijn leverbaar voor toepassingen die maximale prestaties van de hydraulische uitrustingsstukken vereisen. Het 299D3 XE systeem met hoge opbrengst kenmerkt zich door het hoogste niveau aan hydraulische prestaties met 94 HP (70 kW) hydraulisch vermogen.

Twee versnellingen (standaard op alle CTL-modellen)

Verhoog uw productiviteit met standaard twee versnellingen op alle modellen compacte rupsladers.

Rijregeling

Het optionele snelheidsgevoelige rijcomfortsysteem biedt meer rijcomfort op ongelijk terrein, voor superieur comfort, sneller werken en beter vasthouden van de lading.



Uitrustingsstukken

Doe meer werk met één machine,
met CAT uitrustingsstukken.

Het juiste materieel voor het werk

Cat uitrustingsstukken zijn ontworpen en gebouwd voor optimale prestaties en duurzaamheid in uiteenlopende toepassingen, voor maximale veelzijdigheid:

- Grondboren
- Bladen (verstelbaar, dozer)
- Bakken (universeel, grote inhoud, aarde, utiliteit, licht materiaal, multifunctioneel, industriële grijper, utiliteitsgrijper)
- Veegmachines (verstelbaar, opvangbak, utiliteit)
- Bosfrezes
- Asfaltfrezes
- Vorken (pallet, industriegrijper, utiliteitsgrijper, utiliteit)
- Hydraulische hamers
- Grondfrezes en harken
- Materiaaloverslagarm
- Mulchers
- Rotoreggen
- Schaar
- Sneeuwuitrusting (sneeuwblazers, -schuivers, -ploegen, -vleugels)
- Boomstronkfrezes
- Sleuventrekkers
- Trilverdichters
- Freesbladen
- Slimme dieplepel
- Slim dozerblad met Assist
- Slim graderblad met Assist

Slimme uitrustingsstukken

Plug-and-play-herkenning tussen de machine en de uitrusting past de joystick aan de specifieke slimme uitrustingsstukken aan. Speciale informatie en bedieningsschermen zijn toegankelijk in het geavanceerde display. Dit hoog niveau van integratie maximaliseert de productiviteit omdat complexe uitrustingsstukken eenvoudig vanuit de cabine ingesteld en gebruikt kunnen worden.

Snelkoppelingen

Er kan snel en gemakkelijk van uitrustingsstuk worden gewisseld met het snelkoppelingsysteem van de Cat compacte rupslader. De standaard snelkoppeling heeft handbediende inschakeling en uitschakeling van uitrustingsstukken met behulp van twee hendels met een grote hefboomwerking. Met de optionele hydraulische snelkoppeling kan de machinist snel van uitrustingsstuk wisselen zonder de cabine te verlaten.



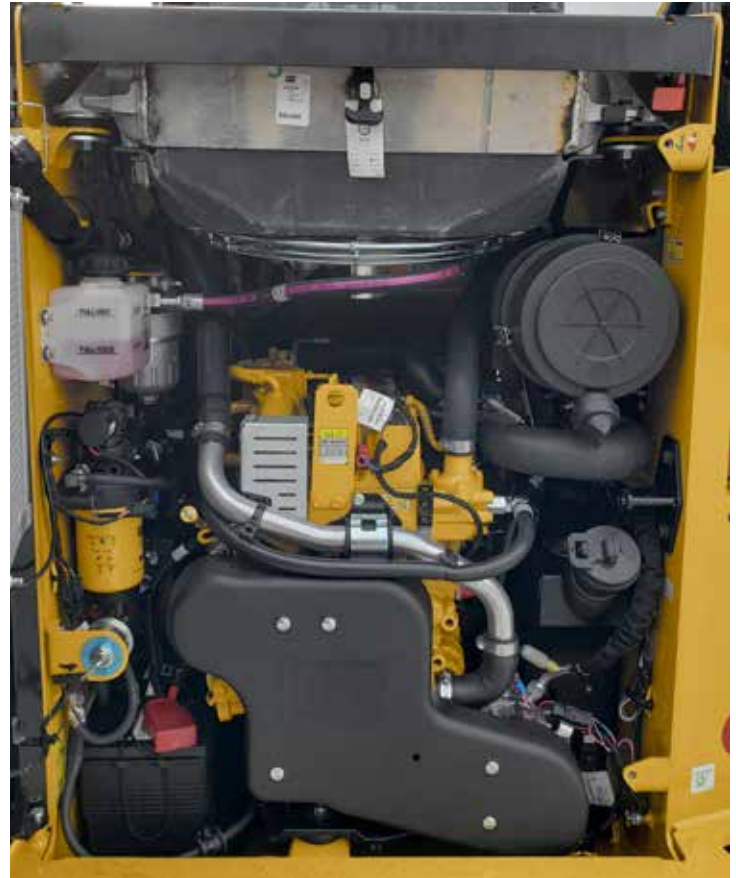
Onderhoudsgemak

Eenvoudig onderhoud helpt uw machine aan het werk te houden.

Zorg voor maximale inzetbaarheid

Handige onderhoudsfuncties maken onderhoud eenvoudig, wat de uitvaltijd vermindert:

- Eenvoudige toegang op maaiveldhoogte voor alle routineonderhoudspunten
- Wijd openslaand achterluik voor eenvoudige toegang tot beide zijden van de motor
- De elektrische opvoerpomp met automatische ontluchting van het brandstofsysteem elimineert de noodzaak om filters voor te vullen met brandstof en vermindert het risico van verontreiniging
- Het Cat Product Link™-systeem registreert op afstand de locatie van machines en parameters van het besturingssysteem



Klantondersteuning

Ongeëvenaarde ondersteuning maakt het verschil.



Gerennommerde dealerondersteuning

Van hulp bij het kiezen van de juiste machine tot deskundige voortdurende ondersteuning, Cat dealers bieden het beste op het gebied van verkoop en service.

- Programma's voor preventief onderhoud en gegarandeerde onderhoudscontracten
- Beste onderdelenbeschikbaarheid in de sector
- Training voor machinisten om uw winst te verhogen
- Door Cat herbewerkte originele onderdelen

Specificaties van 239D3/249D3/259D3/279D3/289D3/299D3/299D3 XE

Compacte rupsladers

Motor		
Motortype		
239D3/249D3	Cat® C2.2 (Turbo)	
259D3/279D3/289D3	Cat C3.3B DIT (Turbo)	
299D3/299D3 XE	Cat C3.8 DIT (Turbo)	
Brutovermogen (SAE J1995:2014)		
239D3/249D3	50,1 kW	67,1 hp
259D3	55,4 kW	74,3 hp
279D3/289D3	55,4 kW	74,3 hp
299D3	73 kW	98 hp
299D3 XE	82 kW	110 hp
Nettovermogen (SAE J1349:2011)*		
239D3/249D3	49,1 kW	65,8 hp
259D3	54,6 kW	73,2 hp
279D3/289D3	54,4 kW	72,9 hp
299D3	71 kW	95 hp
299D3 XE	79 kW	106 hp
Netto vermogen (ISO 9249:2007)*		
239D3/249D3	49,6 kW	66,5 hp
259D3	55,1 kW	73,9 hp
279D3/289D3	54,9 kW	73,7 hp
299D3	71 kW	95 hp
299D3 XE	80 kW	107 hp
Cilinderinhoud		
239D3/249D3	2,2 L	134.3 in ³
259D3/279D3/289D3	3,3 L	203 in ³
299D3/299D3 XE	3,8 L	232 in ³
Slag		
239D3/249D3	100 mm	3.9 in
259D3/279D3/289D3	120 mm	4.7 in
299D3/299D3 XE	120 mm	4.7 in
Boring		
239D3/249D3	84 mm	3.3 in
259D3/279D3/289D3	94 mm	3.7 in
299D3/299D3 XE	100 mm	3.9 in

*Het opgegeven nettovermogen is het beschikbare vermogen bij het vliegwiel wanneer de motor is uitgerust met een dynamo, luchtfilter, uitlaatdemper/nabehandeling en ventilator.

Gewichten*		
Bedrijfgewicht		
239D3	3372 kg	7,434 lb
249D3	3552 kg	7,831 lb
259D3	4076 kg	8,987 lb
279D3	4579 kg	10,095 lb
289D3	4848 kg	10,688 lb
299D3	5200 kg	11,464 lb
299D3 XE	5333 kg	11,756 lb

Aandrijflijn		
Rijsnelheid (vooruit of achteruit)		
Eén versnelling		
239D3/249D3	7,2 km/h	4.5 mph
259D3	9,5 km/h	5.9 mph
279D3/289D3	7,2 km/h	4.5 mph
299D3/299D3 XE	8,4 km/h	5.2 mph
Twee versnellingen		
239D3/249D3	13,3 km/h	8.3 mph
259D3	13,7 km/h	8.5 mph
279D3/289D3	13,3 km/h	8.3 mph
299D3/299D3 XE	13,5 km/h	8.4 mph

Vulhoeveelheden		
Koelsysteem		
239D3/249D3	12 L	3.2 gal
259D3/279D3/289D3/299D3/ 299D3 XE	14 L	3.7 gal
299D3/299D3 XE	16 L	4.1 gal
Motorcarter		
239D3/249D3	10 L	2.6 gal
259D3/279D3/289D3	11 L	3.0 gal
299D3/299D3 XE	13 L	3.5 gal
Brandstoftank		
239D3/249D3	57 L	15.1 gal
259D3	94 L	24.8 gal
279D3/289D3	105 L	27.7 gal
299D3/299D3 XE	120 L	31.7 gal
Hydraulisch systeem		
239D3/249D3	45 L	11.9 gal
259D3	50 L	13.2 gal
279D3/289D3	52 L	13.7 gal
299D3/299D3 XE	55 L	14.5 gal
Hydrauliekolietank		
239D3/249D3	34 L	9.0 gal
259D3/279D3/289D3/299D3/ 299D3 XE	39 L	10.3 gal
Tank voor dieseluitleatvloeistof (DEF)		
299D3/299D3 XE	19 L	5.0 gal

Specificaties van 239D3/249D3/259D3/279D3/289D3/299D3/299D3 XE

Compacte rupsladers

Bedrijfsspecificaties*

Nominaal laadvermogen bij 35% kiplast

239D3	695 kg	1,530 lb
249D3	790 kg	1,740 lb
259D3	915 kg	2,010 lb
279D3	1010 kg	2,220 lb
289D3	1315 kg	2,890 lb
299D3	1580 kg	3,480 lb
299D3 XE	1620 kg	3,560 lb

Nominaal laadvermogen bij 50% kiplast

239D3	995 kg	2,185 lb
249D3	1130 kg	2,485 lb
259D3	1305 kg	2,870 lb
279D3	1445 kg	3,170 lb
289D3	1880 kg	4,130 lb
299D3	2255 kg	4,970 lb
299D3 XE	2315 kg	5,085 lb

Nominaal laadvermogen met optioneel contragewicht (op 50%)

239D3	1090 kg	2,400 lb
249D3	1225 kg	2,700 lb
259D3	1390 kg	3,060 lb
279D3	1540 kg	3,390 lb
289D3	1985 kg	4,370 lb
299D3	2380 kg	5,240 lb
299D3 XE	2435 kg	5,360 lb

Kantelmoment

239D3	1985 kg	4,370 lb
249D3	2260 kg	4,970 lb
259D3	2610 kg	5,745 lb
279D3	2885 kg	6,345 lb
289D3	3750 kg	8,255 lb
299D3	4520 kg	9,945 lb
299D3 XE	4625 kg	10,170 lb

Opbreekkracht, kantelcilinder

239D3	1775 kg	3,913 lb
249D3	1772 kg	3,907 lb
259D3	2252 kg	4,965 lb
279D3	3304 kg	7,285 lb
289D3	3307 kg	7,291 lb
299D3	3298 kg	7,270 lb
299D3 XE	3298 kg	7,270 lb

Vervolg

Bedrijfsspecificaties* (vervolg)

Grondraakvlak

239D3 (met rups van 320 mm/12.6")	0,89 m ²	1,373 in ²
239D3 (met rups van 400 mm/15.7")	1,11 m ²	1,716 in ²
249D3 (met rups van 320 mm/12.6")	0,89 m ²	1,373 in ²
249D3 (met rups van 400 mm/15.7")	1,11 m ²	1,716 in ²
259D3 (met rups van 320 mm/12.6")	0,96 m ²	1,483 in ²
259D3 (met rups van 400 mm/15.7")	1,19 m ²	1,848 in ²
279D3 (met rups van 450 mm/17.7")	1,47 m ²	2,272 in ²
289D3 (met rups van 450 mm/17.7")	1,47 m ²	2,272 in ²
299D3 (met rups van 400 mm/17.7")	1,40 m ²	2,171 in ²
299D3 (met rups van 450 mm/17.7")	1,58 m ²	2,443 in ²
299D3 XE (met rups van 400 mm/17.7")	1,40 m ²	2,171 in ²
299D3 XE (met rups van 450 mm/17.7")	1,58 m ²	2,443 in ²

Bodemdruk

239D3 (met rups van 320 mm/12.6")	37,3 kPa	5.4 psi
239D3 (met rups van 400 mm/15.7")	30,6 kPa	4.4 psi
249D3 (met rups van 320 mm/12.6")	39,3 kPa	5.7 psi
249D3 (met rups van 400 mm/15.7")	32,2 kPa	4.7 psi
259D3 (met rups van 320 mm/12.6")	41,8 kPa	6.1 psi
259D3 (met rups van 400 mm/15.7")	34,0 kPa	4.9 psi
279D3 (met rups van 450 mm/17.7")	30,4 kPa	4.4 psi
289D3 (met rups van 450 mm/17.7")	32,2 kPa	4.7 psi
299D3 (met rups van 400 mm/17.7")	36,4 kPa	5.3 psi
299D3 (met rups van 450 mm/17.7")	32,2 kPa	4.7 psi
299D3 XE (met rups van 400 mm/17.7")	37,3 kPa	5.4 psi
299D3 XE (met rups van 450 mm/17.7")	33 kPa	4.8 psi

Specificaties van 239D3/249D3/259D3/279D3/289D3/299D3/299D3 XE

Compacte rupsladers

Hydraulisch systeem – 239D3 en 249D3

Hydrauliekolie-opbrengst – Standaard		
Hydrauliekdruk van lader	23.000 kPa	3336 psi
Hydraulische opbrengst lader	69 L/min	18 gal/min
Hydraulisch vermogen (berekend)	26,5 kW	35,5 hp
Hydrauliekolie-opbrengst – Hoge opbrengst		
Maximale hydrauliekdruk van lader	23.000 kPa	3336 psi
Maximale hydraulische opbrengst lader	99 L/min	26 gal/min
Hydraulisch vermogen (berekend)	38,0 kW	50,9 hp

Hydraulisch systeem – 259D3

Hydrauliekolie-opbrengst – Standaard		
Hydrauliekdruk van lader	23.000 kPa	3336 psi
Hydraulische opbrengst lader	76 L/min	20 gal/min
Hydraulisch vermogen (berekend)	29 kW	39 hp
Hydrauliekolie-opbrengst – Hoge opbrengst		
Maximale hydrauliekdruk van lader	23.000 kPa	3336 psi
Maximale hydraulische opbrengst lader	112 L/min	30 gal/min
Hydraulisch vermogen (berekend)	43 kW	58 hp

Hydraulisch systeem – 279D3 en 289D3

Hydrauliekolie-opbrengst – Standaard		
Hydrauliekdruk van lader	23.000 kPa	3336 psi
Hydraulische opbrengst lader	86 L/min	23 gal/min
Hydraulisch vermogen (berekend)	33 kW	44 hp
Hydrauliekolie-opbrengst – XPS hoge opbrengst		
Maximale hydrauliekdruk van lader	28.000 kPa	4061 psi
Maximale hydraulische opbrengst lader	121 L/min	32 gal/min
Hydraulisch vermogen (berekend)	57 kW	76 hp

Hydraulisch systeem – 299D3

Hydrauliekolie-opbrengst – Standaard		
Hydrauliekdruk van lader	23.000 kPa	3335 psi
Hydraulische opbrengst lader	86 L/min	23 gal/min
Hydraulisch vermogen (berekend)	33 kW	44 hp
Hydrauliekolie-opbrengst – XPS hoge opbrengst		
Maximale hydrauliekdruk van lader	28.000 kPa	4061 psi
Maximale hydraulische opbrengst lader	121 L/min	32 gal/min
Hydraulisch vermogen (berekend)	57 kW	76 hp

Hydraulisch systeem – 299D3 XE

Hydrauliekolie-opbrengst – Standaard		
Hydrauliekdruk van lader	23.000 kPa	3335 psi
Hydraulische opbrengst lader	86 L/min	23 gal/min
Hydraulisch vermogen (berekend)	33 kW	44 hp
Hydrauliekolie-opbrengst – XPS		
Maximale hydrauliekdruk van lader	28.000 kPa	4061 psi
Maximale hydraulische opbrengst lader	121 L/min	32 gal/min
Hydraulisch vermogen (berekend)	57 kW	76 hp
Hydrauliekolie-opbrengst – XE		
Maximale hydrauliekdruk van lader	28.000 kPa	4061 psi
Maximale hydraulische opbrengst lader*	150 L/min	40 gal/min
Hydraulisch vermogen (berekend)	70 kW	94 hp

*Indien uitgerust met uitrustingsstukken van de Cat 400-serie.

Cabine

ROPS	ISO 3471:2008
FOPS	ISO 3449:2005 Niveau I

De volgende informatie is van toepassing op de machine ten tijde van de uiteindelijke fabricage zoals geconfigureerd voor verkoop in de regio's waarop dit document betrekking heeft. De inhoud van deze verklaring is geldig vanaf de datum van afgifte; de inhoud met betrekking tot de kenmerken en specificaties van de machine kan echter zonder voorafgaande kennisgeving worden gewijzigd. Raadpleeg voor nadere informatie de bedienings- en onderhoudshandleiding van de machine.

Voor meer informatie over duurzaamheid in actie en onze vorderingen, zie <https://www.caterpillar.com/en/company/sustainability>.

Motor

- De Cat® C2.2, C3.3B en C3.8 motoren voldoen aan de emissienormen U.S. EPA Tier 4 Final en EU Stage V.
 - Cat dieselmotoren moeten gebruikmaken van ULSD (dieselbrandstof met ultra laag zwavelgehalte van 15 ppm of minder) of ULSD gemengd met de volgende brandstoffen met lagere koolstofintensiteit tot:
 - ✓ 7% biodiesel FAME (vetzuurmethylester) – C3.3B, C3.8 motoren
 - ✓ 20% biodiesel FAME (vetzuurmethylester) – C2.2 motor
- Raadpleeg de richtlijnen voor een succesvolle toepassing. Neem contact op met uw Cat dealer of raadpleeg de “Caterpillar Machine Fluids Recommendations” (SEBU6250) voor meer informatie.

Airconditioningsysteem

- Het airconditioningsysteem op de 239D3, 249D3, 259D3, 299D3 en 299D3 XE bevat het koelmiddel R134a met gefluoreerd broeikasgas (aardopwarmingspotentieel (GWP) = 1430). Het systeem bevat 0,81 kg (1.8 lb) koelmiddel dat een CO₂-equivalent heeft van 1158 metrische ton (1276 US ton).
- Het airconditioningsysteem op de 279D3 en 289D3 bevat het koelmiddel R134a met gefluoreerd broeikasgas (aardopwarmingspotentieel (GWP) = 1430). Het systeem bevat 1,0 kg koelmiddel, dat een CO₂-equivalent heeft van 1,430 metrische ton.

Verf

- Op basis van de beste beschikbare kennis is de maximaal toelaatbare concentratie, gemeten in delen per miljoen (ppm), van de volgende zware metalen in verf
 - Barium < 0,01%
 - Cadmium < 0,01%
 - Chroom < 0,01%
 - Lood < 0,01%

Geluidsniveau

Met het koelventilatoroerental op 70% van de maximale waarde:

Geluidsdruk niveau bij de machinist (ISO 6396:2008)
239D3, 249D3, 259D3, 299D3, 299D3 XE – 83 dB(A)
279D3, 289D3 – 81 dB(A)

Geluidsvermogensniveau buiten de cabine (ISO 6395:2008)
239D3, 249D3, 259D3, 279D3, 289D3 – 103 dB(A)
299D3, 299D3 XE – 104 dB(A)

- Het geluidsdruk niveau in de cabine van een rijdende machine volgens ISO 6396:2008. De metingen zijn met gesloten cabinedeuren en -ramen uitgevoerd en bij 70% van het maximale motorkoelventilatoroerental. Het geluidsniveau kan variëren bij verschillende motorkoelventilatoroerentallen.
- Het opgegeven geluidsvermogensniveau voor de configuraties met CE-markering voldoet aan de testprocedure en voorwaarden die zijn gespecificeerd in 2000/14/EG.

Oliën en vloeistoffen

- Op de Caterpillar fabriek wordt afgevuld met koelvloeistoffen die ethyleenglycol bevatten. Cat antivries/koelvloeistof voor dieselmotoren (DEAC) en Cat Extended Life koelvloeistof (ELC) kunnen worden gerecycled. Raadpleeg uw Cat dealer voor meer informatie.
- Cat Bio HYDO™ Advanced is een biologisch afbreekbare hydrauliekolie met EU-milieukeurmerk.
- Waarschijnlijk zijn er ook nog andere vloeistoffen aanwezig, raadpleeg de Bedienings- en onderhoudshandleiding of de Gids voor toepassingen en installatie voor alle aanbevelingen voor vloeistoffen en onderhoudsintervallen.

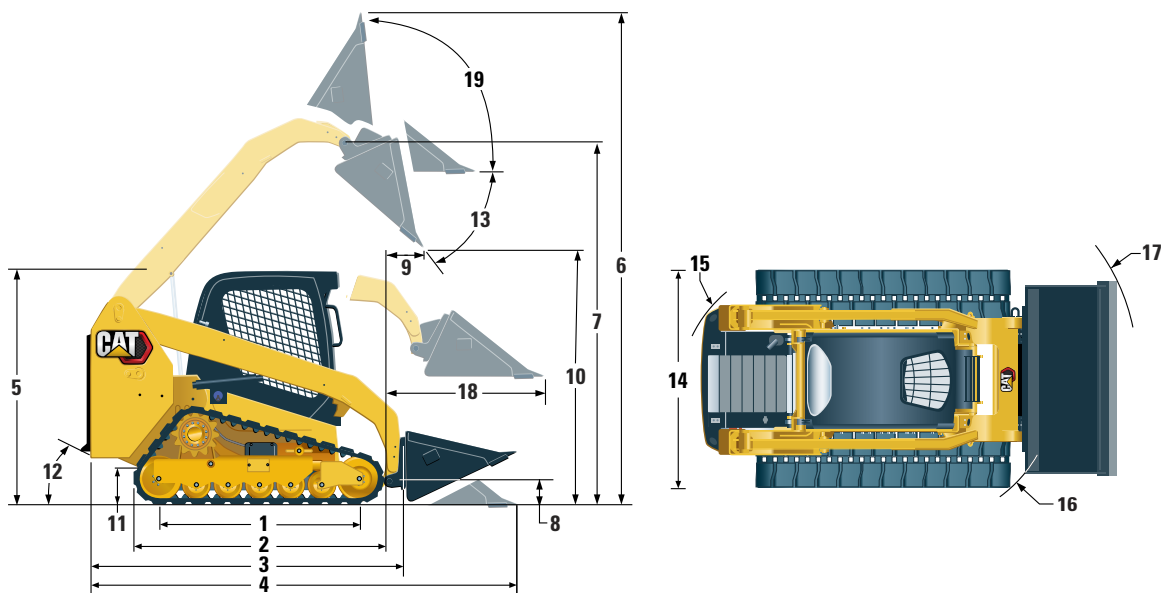
Functies en technologie

- De volgende functies en technologie kunnen bijdragen aan brandstofbesparing en/of verlaging van de koolstofuitstoot. De functies kunnen variëren. Raadpleeg uw Cat dealer voor bijzonderheden.
 - Extended Life koelvloeistof en Long Life hydraulische vloeistof verlengen de onderhoudsintervallen en verminderen het vloeistofverbruik
 - Verhoog de productiviteit met Cat technologieën zoals positionering van het uitrustingsstuk, Terug naar graven en Cat SMART-uitrustingsstukken
 - Bespaar brandstof met efficiëntiefuncties zoals voetgaspedaal en op de koelvraag reagerende ventilator
 - Machinebewaking op afstand via Product Link™-telematica aan boord

Specificaties compacte rupsladers 239D3

Afmetingen*

Alle afmetingen zijn bij benadering.



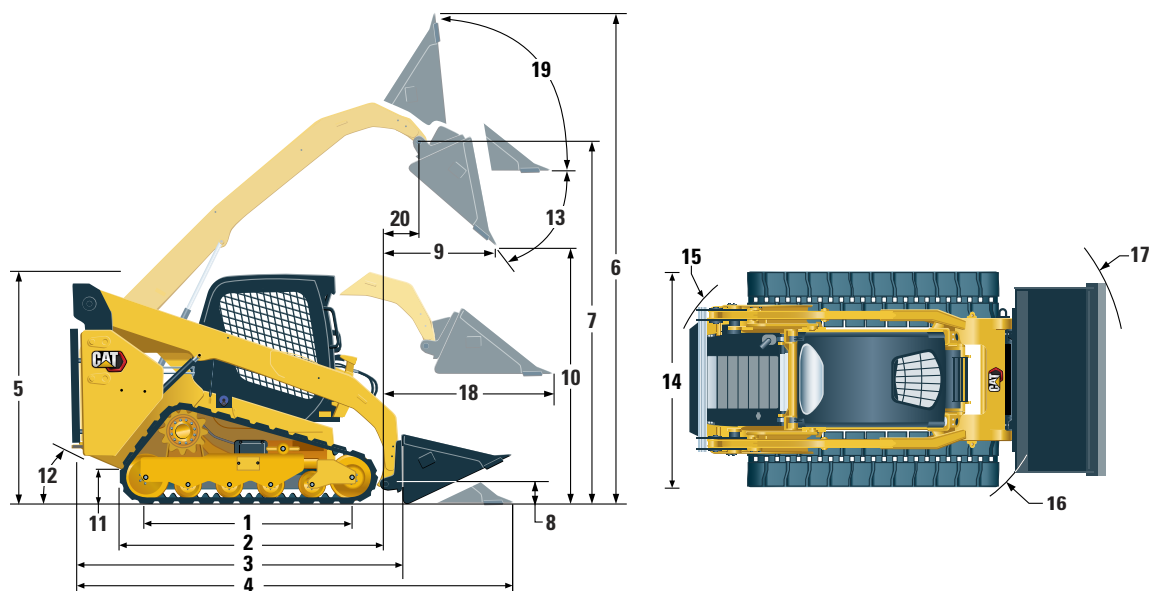
	239D3	
1 Lengte van rupsen op maaiveld	1384 mm	54.5"
2 Totale lengte van rups	1808 mm	71.2"
3 Lengte zonder laadbak	2522 mm	99.3"
4 Lengte met laadbak op maaiveld	3234 mm	127.3"
5 Hoogte tot bovenkant van cabine	2034 mm	80.1"
6 Maximale totale hoogte	3645 mm	143.5"
7 Bakpenhoogte bij maximale hefhoogte	2825 mm	111.2"
8 Bakpenhoogte bij transportstand	218 mm	8.6"
9 Reikwijdte bij maximale hef- en storthoogte	563 mm	22.2"
10 Hoogte bij maximale hef- en storthoogte	2057 mm	81.0"
11 Bodemvrijheid	195 mm	7.7"
12 Vertrekhoek		34,5°
13 Maximale storthoek		50,3°
14 Voertuigbreedte (rupsen van 320 mm/12.6")	1676 mm	66.0"
Voertuigbreedte (rupsen van 400 mm/15.7")	1756 mm	69.1"
15 Draaistraal van midden - achterkant van machine	1458 mm	57.4"
16 Draaistraal van midden - koppeling	1159 mm	45.6"
17 Draaistraal van midden - laadbak	2069 mm	81.5"
18 Maximale reikwijdte met armen parallel aan de grond	1356 mm	53.4"
19 Grootste kantelhoek bij maximale hoogte		85,5°

*Bedrijfsgegewicht, bedrijfsspecificaties en afmetingen zijn alle op basis van een machinist van 75 kg (165 lb), alle vloeistoffen, laadbak van 1730 mm (68") met laag profiel, rupsen van 320 mm (12.6"), hydrauliek met standaardopbrengst, CO-cabine (OROPS, vaste stoel), 850 CCA accu, handbediende snelkoppeling, geen zelfnivellering en geen optionele contragewichten (tenzij anders aangegeven).

Specificaties compacte rupsladers 249D3

Afmetingen*

Alle afmetingen zijn bij benadering.



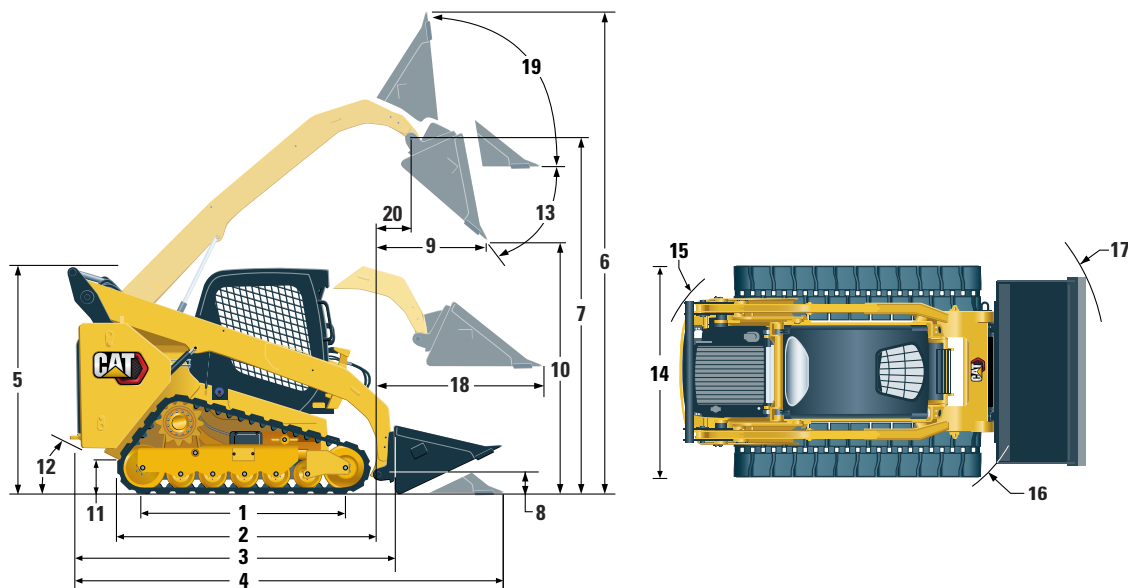
	249D3	
1 Lengte van rupsen op maaiveld	1384 mm	54.5"
2 Totale lengte van rups	1808 mm	71.2"
3 Lengte zonder laadbak	2523 mm	99.3"
4 Lengte met laadbak op maaiveld	3233 mm	127.3"
5 Hoogte tot bovenkant van cabine	2039 mm	80.3"
6 Maximale totale hoogte	3831 mm	150.8"
7 Bakpenhoogte bij maximale hefhoogte	3002 mm	118.2"
8 Bakpenhoogte bij transportstand	219 mm	8.6"
9 Reikwijdte bij maximale hef- en storthoogte	727 mm	28.6"
10 Hoogte bij maximale hef- en storthoogte	2253 mm	88.7"
11 Bodemvrijheid	194 mm	7.6"
12 Vertrekhoek		34,5°
13 Maximale storthoek		48°
14 Voertuigbreedte (rupsen van 320 mm/12.6")	1676 mm	66.0"
Voertuigbreedte (rupsen van 400 mm/15.7")	1756 mm	69.1"
15 Draaistraal van midden - achterkant van machine	1458 mm	57.4"
16 Draaistraal van midden - koppeling	1160 mm	45.7"
17 Draaistraal van midden - laadbak	2060 mm	81.1"
18 Maximale reikwijdte met armen parallel aan de grond	1317 mm	51.8"
19 Grootste kantelhoek bij maximale hoogte		87,5°
20 Bakpenreikwijdte bij maximale hefhoogte	311 mm	12.2"

*Bedrijfsgegewicht, bedrijfsspecificaties en afmetingen zijn alle op basis van een machinist van 75 kg (165 lb), alle vloeistoffen, laadbak van 1730 mm (68") met laag profiel, rupsen van 320 mm (12.6"), hydrauliek met standaardopbrengst, CO-cabine (ROPS, vaste stoel), 850 CCA accu, handbediende snelkoppeling, geen zelfnivellerings- en geen optionele contragewichten (tenzij anders aangegeven).

Specificaties compacte rupsladers 259D3/289D3

Afmetingen*

Alle afmetingen zijn bij benadering.



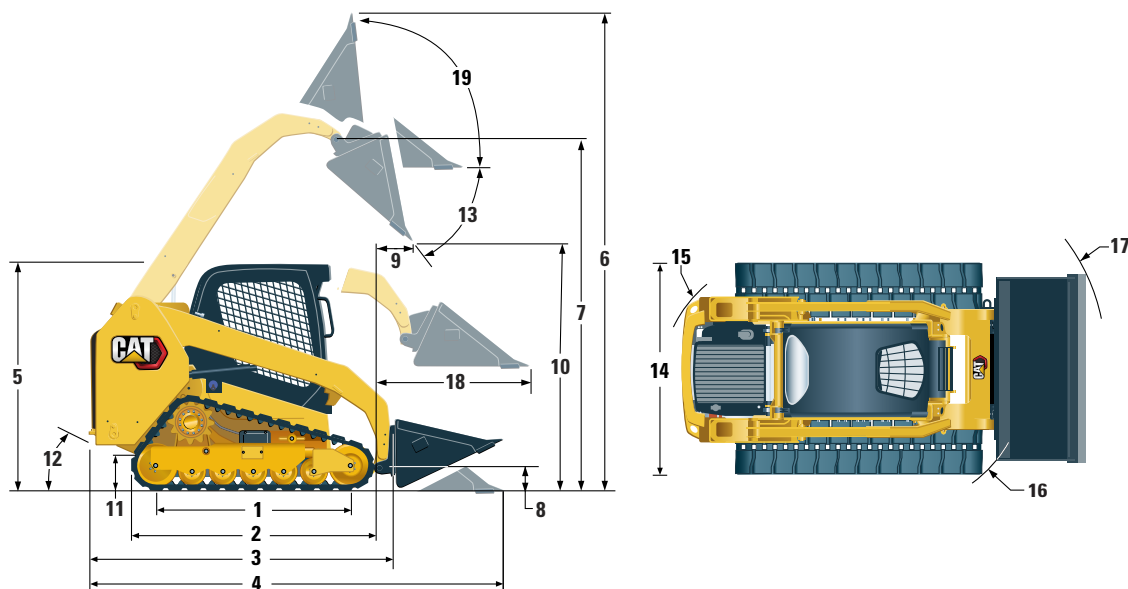
	259D3		289D3	
1 Lengte van rupsen op maaiveld	1499 mm	59.0"	1630 mm	64.2"
2 Totale lengte van rups	1999 mm	78.7"	2129 mm	83.8"
3 Lengte zonder laadbak	2767 mm	108.9"	2995 mm	117.9"
4 Lengte met laadbak op maaiveld	3486 mm	137.3"	3714 mm	146.2"
5 Hoogte tot bovenkant van cabine	2111 mm	83.1"	2113 mm	83.2"
6 Maximale totale hoogte	3915 mm	154.1"	4051 mm	159.5"
7 Bakpenhoogte bij maximale hefhoogte	3075 mm	121.0"	3178 mm	125.1"
8 Bakpenhoogte bij transportstand	198 mm	7.8"	190 mm	7.5"
9 Reikwijdte bij maximale hef- en storthoogte	608 mm	23.9"	761 mm	30.0"
10 Hoogte bij maximale hef- en storthoogte	2283 mm	89.9"	2387 mm	94.0"
11 Bodemvrijheid	226 mm	8.9"	226 mm	8.9"
12 Vertrekhoek		35°		33°
13 Maximale storthoek		52°		51°
14 Voertuigbreedte (rupsen van 320 mm/12.6")	1676 mm	66.0"		n.v.t.
Voertuigbreedte (rupsen van 400 mm/15.7")	1755 mm	69.0"		n.v.t.
Voertuigbreedte (rupsen van 450 mm/17.7")		n.v.t.	1981 mm	78.0"
15 Draaistraal van midden - achterkant van machine	1561 mm	61.5"	1796 mm	70.7"
16 Draaistraal van midden - koppeling	1392 mm	54.8"	1410 mm	55.5"
17 Draaistraal van midden - laadbak	2184 mm	86.0"	2256 mm	88.8"
18 Maximale reikwijdte met armen parallel aan de grond	1305 mm	51.4"	1270 mm	50.0"
19 Grootste kantelhoek bij maximale hoogte		87°		84°
20 Bakpenreikwijdte bij maximale hefhoogte	238 mm	9.4"	369 mm	14.5"

*Bedrijfsgegewicht, bedrijfsspecificaties en afmetingen van de 259D3 en 289D3 zijn alle op basis van een machinist van 75 kg (165 lb), alle vloeistoffen, twee versnellingen, OROPS, 1730 mm (68") laadbak met laag profiel voor 259D3 en 80" laadbak met laag profiel voor 289D3, rupsen van 320 mm (12.6") voor de 259D3 of 450 mm (17.7") voor 289D3, het voorste loopwiel met dubbele flens/achterste loopwiel met enkele flens, hydraulisch systeem met standaard opbrengst, mechanisch geveerde stoel, geen optionele contragewichten en handbediende snelkoppeling (tenzij anders aangegeven).

Specificaties compacte rupsladers 279D3

Afmetingen*

Alle afmetingen zijn bij benadering.



279D3

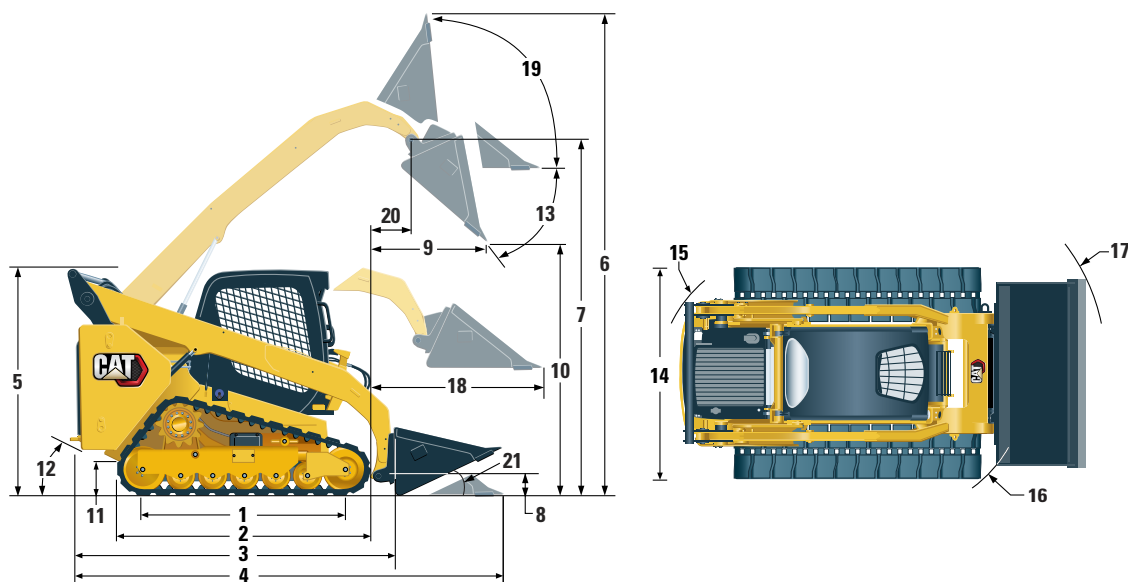
1 Lengte van rupsen op maaiveld	1630 mm	64.2"
2 Totale lengte van rups	2129 mm	83.8"
3 Lengte zonder laadbak	2995 mm	117.9"
4 Lengte met laadbak op maaiveld	3714 mm	146.2"
5 Hoogte tot bovenkant van cabine	2113 mm	83.2"
6 Maximale totale hoogte	4051 mm	159.5"
7 Bakpenhoogte bij maximale hefhoogte	3173 mm	124.9"
8 Bakpenhoogte bij transportstand	198 mm	7.8"
9 Reikwijdte bij maximale hef- en storthoogte	575 mm	22.6"
10 Hoogte bij maximale hef- en storthoogte	2485 mm	97.8"
11 Bodemvrijheid	226 mm	8.9"
12 Vertrekhoek		32°
13 Maximale storthoek		39°
14 Voertuigbreedte (rupsen van 450 mm/17.7")	1981 mm	78.0"
15 Draaistraal van midden - achterkant van machine	1796 mm	70.7"
16 Draaistraal van midden - koppeling	1410 mm	55.5"
17 Draaistraal van midden - laadbak	2256 mm	88.8"
18 Maximale reikwijdte met armen parallel aan de grond	1373 mm	54.0"
19 Grootste kantelhoek bij maximale hoogte		84°

*Bedrijfsgegewicht, bedrijfsspecificaties en afmetingen zijn alle inclusief een machinist van 75 kg (165 lb), alle vloeistoffen, twee versnellingen, OROPS, laadbak van 2036 mm (80") met laag profiel, rupsbanden van 450 mm (17.7"), voorste loopwiel met dubbele flens/achterste loopwiel met enkele flens, hydrauliek met standaardopbrengst, mechanisch geveerde stoel en handbediende snelkoppeling, en zonder optionele conragewichten (tenzij anders aangegeven).

Specificaties compacte rupsladers 299D3/299D3 XE

Afmetingen*

Alle afmetingen zijn bij benadering.



	299D3/299D3 XE	
1 Lengte van rupsen op maaiveld	1767 mm	69.6"
2 Totale lengte van rups	2270 mm	89.4"
3 Lengte zonder laadbak	3189 mm	125.5"
4 Lengte met laadbak op maaiveld	3931 mm	154.7"
5 Hoogte tot bovenkant van cabine	2125 mm	83.6"
6 Maximale totale hoogte	4032 mm	158.7"
7 Bakpenhoogte bij maximale hefhoogte	3208 mm	126.3"
8 Bakpenhoogte bij transportstand	180 mm	7.1"
9 Reikwijdte bij maximale hef- en storthoogte	852 mm	33.6"
10 Hoogte bij maximale hef- en storthoogte	2399 mm	94.5"
11 Bodemvrijheid	245 mm	9.6"
12 Vertrekhoek		33°
13 Maximale storthoek		54°
14 Voertuigbreedte over banden (450 mm/17.7" rupsen) – alleen 299D3 XE	1981 mm	78.0"
15 Draaistraal van midden - achterkant van machine	1881 mm	74.0"
16 Draaistraal van midden - koppeling	1476 mm	58.1"
17 Draaistraal van midden - laadbak (gekanteld)	2314 mm	91.1"
18 Maximale reikwijdte met armen parallel aan de grond	1319 mm	51.9"
19 Grootste kantelhoek bij maximale hoogte		81°
20 Bakpenreikwijdte bij maximale hefhoogte	493 mm	19.4"
21 Terugkantelhoek		25°

*Bedrijfsgegewicht, bedrijfsspecificaties en afmetingen zijn alle gebaseerd op een machinist van 75 kg (165 lb), alle vloeistoffen, twee versnellingen, rijcomfort, gesloten cabine met glazen deur, ruiten aan de zijkant, airconditioning, luchtgeveerde stoel, geavanceerd display, achteruitrijcamera, 850 CCA-accu (299D3) en 1000 CCA-accu (299D3 XE), zelfnivellering in twee richtingen (299D3 XE), 2036 mm (80") laadbak met laag profiel, 400 mm (15.7") rupsen, voorste loopwiel met dubbele flens/enkele flens op achterste loopwiel (299D3), drievoudige flens op voorste/achterste loopwielen (299D3 XE), geen optionele conragewichten en handbediende snelkoppeling (tenzij anders aangegeven).

239D3/249D3/259D3/279D3/289D3/299D3/299D3 XE

Beschikbaarheid van functies

Standaard

Optioneel

Niet beschikbaar

Elektrisch	239D3	249D3	259D3	279D3	289D3	299D3	299D3 XE
Elektrisch systeem van 12 volt	●	●	●	●	●	●	●
Dynamo van 80 ampère	●	●	●	●	●	●	●
Contactsleutel met start/stop-schakelaar	●	●	●	●	●	●	●
Achtergrondverlichting van meters, twee achterlichten, twee halogeenwerklichten achter, twee verstelbare halogeenlampen vóór, cabineverlichting	●	●	●	●	●	●	●
Lampen: twee LED-werklichten achter, twee verstelbare LED-lichten voor	○	○	○	○	○	○	○
Lampen: achterlichten, remlichten en richtingaanwijzers achter	○	○	○	○	○	○	○
Lampen: achterlichten, remlichten en richtingaanwijzers achter. Koplampen voor. Spiegels voor.	○	○	○	○	○	○	○
Achteruitrijalarm	●	●	●	●	●	●	●
Accu voor zwaar gebruik, 850 CCA	●	●	●	●	●	●	●
Accu voor zwaar gebruik, 1000 CCA	○	○	○	○	○	○	○
Boven- en achterruiten	●	●	●	●	●	●	●
Vloermat	●	●	●	●	●	●	●
Achteruitkijkspiegel binnen	●	●	●	●	●	●	●
12V-stopcontact	●	●	○	○	○	○	○
USB-laadaansluiting (alleen in combinatie met de optie geavanceerd display)	○	○	●	●	●	●	●
Claxon	●	●	●	●	●	●	●
Handgasregeling (draaibediening), elektronisch	●	●	●	●	●	●	●
Verstelbare joysticks (selecteerbaar bij dealer: ISO of H-patroon)	●	●	●	●	●	●	●
Verstelbare joysticks (selecteerbaar in de cabine: ISO of H-patroon)	○	○	○	○	○	○	○
Hendels en gaspedaal	○	○	○	○	○	○	○
Antidiefstalbeveiligingssysteem, toetsenbord met zes toetsen	●	●	●	●	●	●	●
Opbergruimte met net	●	●	●	●	●	●	●
Motorblokverwarmer – 120 V	○	○	○	○	○	○	○

(vervolg op volgende pagina)

239D3/249D3/259D3/279D3/289D3/299D3/299D3 XE

Beschikbaarheid van functies

 **Standaard**

 **Optioneel**

 **Niet beschikbaar**

Werkomgeving machinist	239D3	249D3	259D3	279D3	289D3	299D3	299D3 XE
Meters: brandstofniveau, urenteller	●	●	●	●	●	●	●
Luchtfilterverstopping, dynamovermogen, armleuning omhoog/machinist uit stoel, temperatuur van de motorkoelvloeistof, motoroliedruk, gloeibougie-inschakeling, verstopping van hydraulisch filter, hydrauliekolietemperatuur, parkeerrem ingeschakeld, motoremissieregeling	●	●	●	●	●	●	●
Verstelbare stoel van vinyl	●	●	●	●	●	●	○
Aanpasbare geveerde stoel met vinyl bekleed	○	○	○	○	○	○	○
Aanpasbare verwarmde, luchtgeveerde stoel met vinyl bekleed	○	○	○	○	○	○	○
Aanpasbare verwarmde, luchtgeveerde stoel met stoffen bekleding	○	○	○	○	○	○	●
Inklapbare ergonomische contourarmleuning	●	●	●	●	●	●	●
Veiligheidsgordel: uitstekend zichtbaar 2"	●	●	●	●	●	●	●
Veiligheidsgordel: uitstekend zichtbaar 3"	○	○	○	○	○	○	○
Bedieningsvergrendelingssysteem, wanneer de machinist de zitting verlaat of armsteun omhoog houdt: hydraulisch systeem wordt uitgeschakeld, hydrostatische transmissie wordt uitgeschakeld, parkeerrem wordt ingeschakeld	●	●	●	●	●	●	●
ROPS-cabine, open, kan omhoog worden gekanteld	●	●	●	●	●	●	●
FOPS, Level I	●	●	●	●	●	●	●
Geavanceerd beeldscherm: 127 mm (5 in) LCD-kleurenscherm, geavanceerd beveiligingssysteem voor meerdere machinisten, on-screen afstellingen voor respons van uitrustingsstukken, Hystat-respons en kruipregeling; achteruitkijkcamera inbegrepen	○	○	●	●	●	●	●
Radiovoorbereiding met luidsprekers, bedrading, radiobox, antenne en kabel en hardware voor de installatie van één DIN-radio	○	○	○	○	○	○	○
Bluetooth-radio met microfoon (AM-/FM-/weerstationontvanger met USB- en AUX-ingangsaansluiting)	○	○	○	○	○	○	○
Aandrijflijn en prestatie	239D3	249D3	259D3	279D3	289D3	299D3	299D3 XE
Cat C2.2, turbodieselmotor, voldoet aan de emissienormen U.S. EPA Tier 4 Final en EU Stage V	●	●	○	○	○	○	○
Cat C3.3B, turbodieselmotor, voldoet aan de emissienormen U.S. EPA Tier 4 Final en EU Stage V	○	○	●	●	●	○	○
Cat C3.8, turbodieselmotor, voldoet aan de emissienormen U.S. EPA Tier 4 Final en EU Stage V	○	○	○	○	○	●	●
Luchtfilter met twee elementen, radiale afdichting	●	●	●	●	●	●	●
S·O·S SM -klep voor monsterafname, hydrauliekolie	●	●	●	●	●	●	●
Patroonfilter, hydraulisch systeem	●	●	●	●	●	●	●
Patroonfilters, brandstof- en waterafscheider	●	●	●	●	●	●	●
Radiator/hydrauliekoliekoeler (zij aan zij)	●	●	●	●	●	●	●
Veerbediende, hydraulisch geloste parkeerremmen	●	●	●	●	●	●	●
Rijaandrijving met twee versnellingen	●	●	●	●	●	●	●
Hydrostatische transmissie	●	●	●	●	●	●	●

(vervolg op volgende pagina)

239D3/249D3/259D3/279D3/289D3/299D3/299D3 XE

Beschikbaarheid van functies

Standaard

Optioneel

Niet beschikbaar

Overig	239D3	249D3	259D3	279D3	289D3	299D3	299D3 XE
Motorkap, afsluitbaar	●	●	●	●	●	●	●
Extended Life-antivries, -36 °C (-33 °F)	●	●	●	●	●	●	●
Cat HYDO™ Advance hydrauliekolie, -20° C (-4° F) Min	●	●	●	●	●	●	●
Cat hydrauliekolie geschikt voor lage temperaturen, -40° C (-40° F) Min	☉	☉	☉	☉	☉	☉	☉
Punten voor vastsjorren van machine (6)	●	●	●	●	●	●	●
Steun, hefarm	●	●	●	●	●	●	●
Kijkglas voor hydrauliekoliepeil	●	●	●	●	●	●	●
Kijkglas voor koelvloeistofpeil van radiator	●	●	●	●	●	●	●
Radiator, expansiefles	●	●	●	●	●	●	●
Cat ToughGuard™-slang	●	●	●	●	●	●	●
Extra, hydrauliek, continue stroom	●	●	●	●	●	●	●
Zwaar uitgevoerde platte snelkoppelingen met geïntegreerde drukaflaat	●	●	●	●	●	●	●
Gedeelde D-ring voor geleiding van uitrustingsstukslang langs zijkant van linker hefarm	●	●	●	●	●	●	●
Snelkoppeling voor uitrustingsstuk: handmatig	●	●	●	●	●	●	●
Snelkoppeling voor uitrustingsstuk: hydraulisch	☉	☉	☉	☉	☉	☉	☉
Stopcontact, zwaailamp	●	●	●	●	●	●	●
Zwaailamp	☉	☉	☉	☉	☉	☉	☉
Bodemplaatreiniging	●	●	●	●	●	●	●
Thermisch geregelde variabele koelventilator	●	●	●	●	●	●	●
Op de koelvraag reagerende ventilator: omkeerbaar	○	○	☉	☉	☉	☉	☉
Product Link™ PL243, mobiele telefonie	●	●	●	●	●	●	●
Product Link PL641, mobiele telefonie	☉	☉	☉	☉	☉	☉	☉
Lak, aangepast	☉	☉	☉	☉	☉	☉	☉
Snelheidsgevoelige rijregeling	☉	☉	☉	☉	☉	☉	●
Uitrustingsstuk terug naar graven, positioneringsinrichting voor uitrustingsstuk	☉	☉	☉	☉	☉	☉	●

Voor uitgebreidere informatie over Cat producten, dealers en branchespecifieke oplossingen bezoekt u onze website: www.cat.com

© 2022 Caterpillar.

Alle rechten voorbehouden

Materialen en specificaties kunnen zonder kennisgeving worden gewijzigd. De op de foto's afgebeelde machines kunnen zijn voorzien van extra uitrusting. Neem contact op met uw Cat dealer voor beschikbare opties.

CAT, CATERPILLAR, LET'S DO THE WORK, hun respectievelijke logo's, "Caterpillar Corporate Yellow", de "Power Edge" en Cat "Modern Hex" trade dress, en ook de bedrijfs- en productidentiteit die hier gebruikt worden, zijn handelsmerken van Caterpillar en mogen niet zonder toestemming gebruikt worden.

ADHQ8269-04 (08-2022).
Vervangt ADHQ8269-03
(Am North, EU, APD,
ANZP, HRC)

