

Palas de cadenas compactas



239D3/249D3/259D3/ 279D3/289D3/299D3/ 299D3 XE



Motor	239D3	249D3	259D3	279D3	289D3	299D3	299D3 XE
Potencia bruta (SAE J1995)	50,1 kW 67,1 hp	50,1 kW 67,1 hp	55,4 kW 74,3 hp	55,4 kW 74,3 hp	55,4 kW 74,3 hp	73 kW 98 hp	82 kW 110 hp
Pesos							
Peso de funcionamiento	3.372 kg 7.434 lb	3.552 kg 7.831 lb	4.076 kg 8.987 lb	4.579 kg 10.095 lb	4.848 kg 10.688 lb	5.200 kg 11.464 lb	5.333 kg 11.756 lb
Especificaciones de funcionamiento							
Capacidad de carga nominal al 35 % de la carga límite de equilibrio	695 kg 1.530 lb	790 kg 1.740 lb	915 kg 2.010 lb	1.010 kg 2.220 lb	1.315 kg 2.890 lb	1.580 kg 3.480 lb	1.620 kg 3.560 lb

Características de las 239D3/249D3/259D3/ 279D3/289D3/299D3/299D3 XE

Diseño de cabina líder del sector

Su diseño modular en una sola pieza ofrece una cabina con un sellado y una presurización de la mejor calidad para un entorno de trabajo más tranquilo y limpio, con una excelente visibilidad, puerta con apertura más amplia y mucho espacio para las piernas.

Potencia superior

Tren de potencia de altas prestaciones que proporciona el máximo rendimiento, con características tales como el sistema de gestión electrónica de par y un pedal del acelerador/manual electrónico con pedal desacelerador.

Potente sistema hidráulico

Dispone de un sistema hidráulico de caudal alto para aplicaciones que requieran utilizar implementos con las máximas prestaciones.

Tren de rodaje suspendido

El sistema de tren de rodaje con suspensión de torsión estándar proporciona una tracción, flotación y estabilidad óptimas para trabajar en una gran variedad de aplicaciones y condiciones de terreno.

Características que ahorran mano de obra

Las funciones de posicionador de implemento, retorno a excavación y autonivelación de doble dirección electrónica, las mejores de la industria, hacen que las tareas repetitivas como nivelación, excavación y carga sean rápidas y sencillas.

Versatilidad

Una sola máquina, diversas tareas. Aumente su productividad con la amplia gama de accesorios de implementos Cat® adaptados al rendimiento y fabricados para sacar el máximo provecho de su máquina.

Contenido

Puesto del operador	4
Tren de potencia	6
Varillaje de elevación	6
Tren de rodaje con cadena de caucho y acero incrustado	7
Rendimiento	7
Accesorios	8
Facilidad de mantenimiento	9
Servicio posventa	9
Especificaciones	10
Declaración medioambiental	13
Dimensiones	14
Disponibilidad de características	19

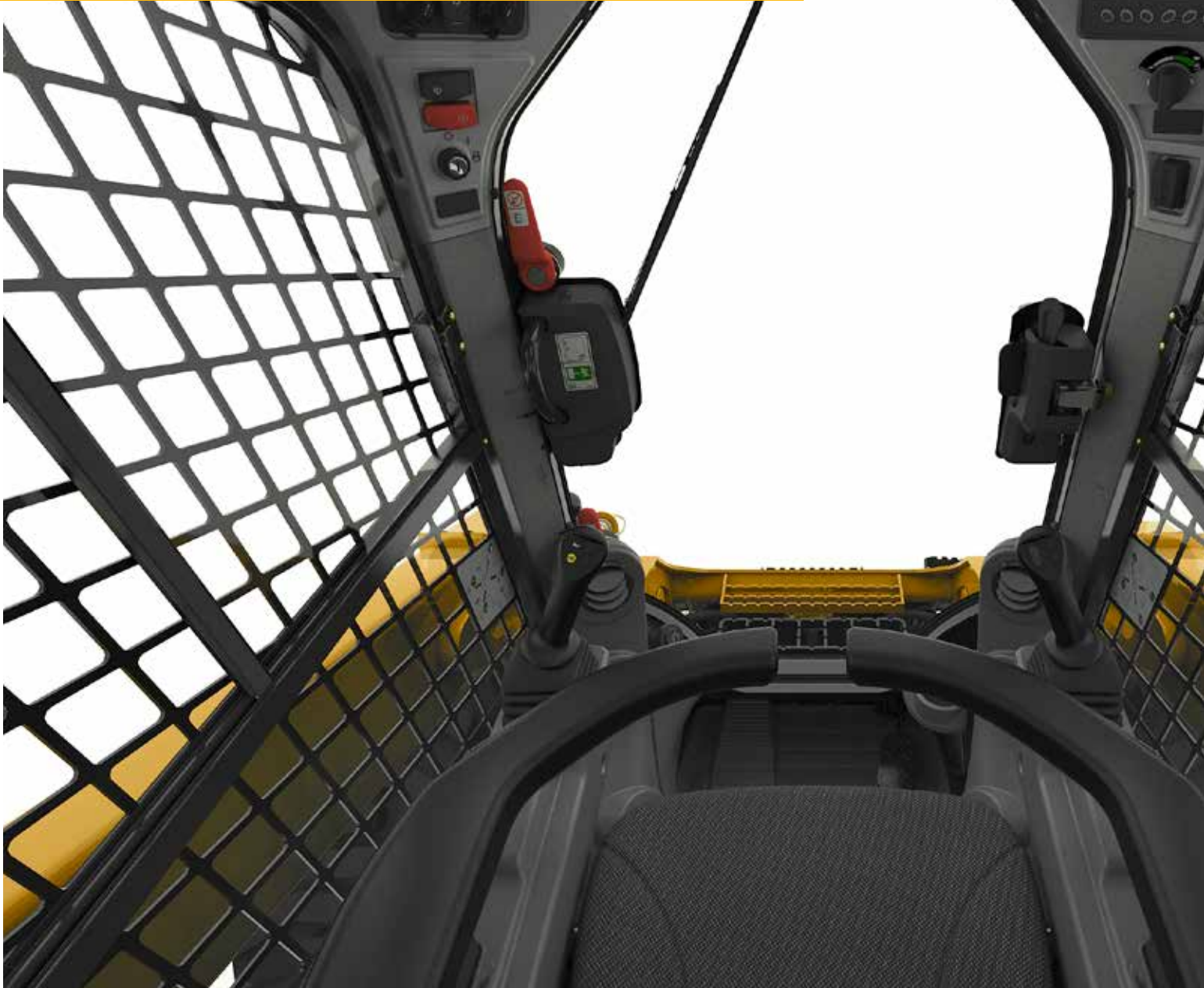




Experimente la diferencia de una pala de cadenas Cat. El puesto del operador espacioso cuenta con controles de palanca tipo joystick ergonómicos, un amplio espacio para las piernas y está disponible con asiento con respaldo alto, calefactado y con suspensión neumática para que se encuentre cómodo todo el día. Las palas de cadenas compactas Cat de la serie D3, diseñadas para ejercer una baja presión sobre el suelo con una comodidad, versatilidad y rendimiento extraordinarios, le ayudarán a aumentar su productividad para mejorar su rentabilidad.

Puesto del operador

Entorno de trabajo espacioso para una mayor comodidad durante todo el día.



Pantalla básica

El monitor de control estándar de las 239D3 y 249D3 ofrece un código de seguridad único para evitar los robos y la manipulación no autorizada. El monitor de pantalla avanzada a todo color se ofrece de forma opcional en estos modelos y se incluye de serie en todos los demás modelos de palas de cadenas compactas.

El mejor asiento de la obra

Asiento con respaldo alto, calefactado y con suspensión neumática, disponible tanto en tela como en vinilo.





Comodidad sobresaliente

La serie Cat D3 establece un nuevo estándar en lo que a la comodidad del operador se refiere. El interior, amplio y espacioso, y el piso libre de obstáculos le ayudan a trabajar de manera cómoda y productiva durante todo el día. Algunas características son:

- Diseño modular en una sola pieza que ofrece una cabina con un sellado y una presurización de la mejor calidad para un entorno de trabajo más tranquilo y limpio.
- Asiento con respaldo alto, calefactado y con suspensión neumática, con controles de palanca tipo joystick universal montados en el asiento para una mayor comodidad (opcional).
- Líneas de visión claras que proporcionan una excelente visibilidad.
- Aire acondicionado y calefacción para obtener una mayor comodidad en todos los climas (opcional).
- Amplio espacio para las piernas con 75 mm (3 pulg) de espacio adicional para las rodillas †
- Entrada y salida más sencillas gracias a una puerta con una apertura un 40% más amplia †
- Disponibilidad de los patrones de control H o ISO para permitir al operador elegir el patrón de control con el que esté más familiarizado y aumentar así su productividad.

†En comparación con la serie de modelos anterior

Monitor de pantalla avanzada

El monitor de pantalla avanzada (incluido de serie en la mayoría de modelos) le permite personalizar las prestaciones de la máquina según sus necesidades, ya que ofrece las funciones de control del operador más avanzadas. Esta pantalla de 127 mm (5 pulg) a todo color fácil de leer pone toda la información de la máquina a su alcance.

Además, permite ajustar en pantalla parámetros de funcionamiento y preferencias como, por ejemplo, la respuesta del implemento, la respuesta de control, el corrimiento, la velocidad de activación del control de amortiguación, el límite superior de velocidad, el idioma, el color de fondo y el estilo de visualización de los indicadores. Todos los parámetros se pueden personalizar y almacenar para cada código de operador individual. Asimismo, proporciona las siguientes ventajas:

- Sistema de seguridad para evitar el uso no autorizado de la máquina.
- Capacidad para programar hasta 50 códigos de operador a fin de almacenar y recuperar las preferencias y los parámetros de funcionamiento de cada usuario, lo que permite adaptar la máquina al nivel de experiencia y la aplicación.
- Cámara de visión trasera integrada para reforzar la visibilidad en el lugar de trabajo
- Proporciona información especial y pantallas de control para los accesorios inteligentes
- El botón Favoritos proporciona un acceso rápido a las pantallas de uso general
- El reloj de trabajo ayuda a realizar un seguimiento de los costes al monitorear y almacenar las estadísticas del trabajo
- Programación y recordatorios de mantenimiento de la máquina para un tiempo de actividad óptimo





Varillaje de elevación vertical



Varillaje de elevación radial

Varillaje de elevación

Diferentes diseños de elevación.

Hay disponibles dos tipos de dispositivos de elevación: elevación vertical y elevación radial para satisfacer las necesidades específicas de sus aplicaciones.

Elevación vertical

Las 249D3, 259D3, 289D3, 299D3 y 299D3 XE cuentan con un diseño de elevación vertical que proporciona una altura de elevación y un alcance ampliados para la manipulación de materiales o para facilitar y agilizar la carga de dúmperes.

Elevación radial

Las 239D3 y 279D3 cuentan con el diseño de elevación radial, que ofrece un excelente rendimiento de excavación y un óptimo alcance en elevación media.

Tren de potencia

Rendimiento agresivo.

Motor Cat®

Los Motores Cat C2.2, C3.3B y C3.8 con control electrónico ofrecen una potencia y un par elevados. Estos motores resistentes y fiables cumplen las normas de emisiones Tier 4 Final de la EPA de EE. UU. y Stage V de la UE.

Sistema de nivelación inteligente (ILEV) Cat

El exclusivo sistema de nivelación inteligente Cat confiere a la máquina un nuevo nivel de prestaciones y ofrece características líderes en el sector tales como:

- Autonivelación electrónica de dirección doble que permite al operador mantener automáticamente una carga del nivel en elevación o descenso.
- Retorno a la posición de excavación que permite al operador predefinir el ángulo de excavación del cucharón y que, a continuación, baja automáticamente los brazos de elevación y recuerda el ángulo del cucharón.
- Posicionador del implemento que permite predefinir el ángulo del implemento (cucharón, rastrillo Power Box, perfiladora de pavimentos en frío, horquillas, zanjadoras, etc.) de modo que este se recuerda automáticamente si se reposiciona la máquina, lo que aumenta la productividad.
- Amortiguación electrónica que suaviza de forma automática el descenso de los brazos de elevación, lo que disminuye la velocidad del movimiento descendente justo antes de que alcancen su punto de parada.

Acelerador electrónico

Un acelerador electrónico tipo esfera permite un ajuste preciso de las revoluciones. Cuando el selector se mueve a la posición de velocidad alta en vacío, el pedal del acelerador funciona como pedal desacelerador, lo que proporciona un mayor control y permite al operador ajustar rápidamente la velocidad de desplazamiento durante maniobras precisas o regular la velocidad del motor al utilizar implementos hidromecánicos.

La función de aceleración suave controla el movimiento del pedal del acelerador bajo el pie del operador cuando la máquina se desplaza por terrenos irregulares y se ajusta para proporcionar velocidades más constantes durante los desplazamientos.



Tren de rodaje con cadena de caucho y acero incrustado

Tren de rodaje suspendido para mayor versatilidad, durabilidad y comodidad.

Tren de rodaje con suspensión de torsión

Las palas de cadenas compactas Cat son las únicas del sector que ofrecen de serie un tren de rodaje con suspensión de torsión con una cadena de caucho y acero incrustado. Los ejes de torsión de servicio pesado suspenden el tren de rodaje de la pala de cadenas compacta y se pueden mover de forma independiente con respecto a la máquina y al resto de ejes. Estos ejes absorben la mayoría de los choques del tren de rodaje, la máquina y el operador, sobre todo en terrenos desiguales. De esta forma, el desplazamiento es suave, incluso a mayores velocidades, y se consigue una mayor retención de carga y un aumento de la productividad. El sistema de tren de rodaje adaptado al rendimiento proporciona una mayor estabilidad operativa durante la manipulación de cargas pesadas, la nivelación o la carga de dúmperes. Seleccione la opción barra o bloque de rodadura para optimizar la amortiguación, la tracción, la flotación y las perturbaciones sobre el suelo de acuerdo con su aplicación.

Excelente durabilidad

El sistema del tren de rodaje de la pala de cadenas compacta está formado por componentes de larga duración y de fácil mantenimiento. El acero incrustado proporciona un apoyo resistente en toda la anchura de la cadena, así como una magnífica durabilidad en una amplia gama de aplicaciones. Los cables totalmente enroscados sujetan estas incrustaciones en su lugar y ofrecen resistencia a la tracción, asegurando que la cadena no se estira. Basándose en la misma filosofía que los tractores de cadenas Cat, el sistema de transmisión directa externa elevada evita que los residuos del suelo lleguen hasta los componentes de la transmisión. Los motores de la transmisión final planetaria aumentan el rendimiento del par y de la barra de tiro, lo que permite transmitir más potencia a las ruedas. Los rodillos de acero con juntas metálicas ofrecen la máxima protección a los cojinetes de las ruedas, lo que se traduce en una durabilidad y fiabilidad a largo plazo, incluso en las condiciones más adversas. El sistema tensor de engrase de retroceso sencillo permite ajustar rápidamente la tensión de la cadena.



Rendimiento

Soluciones para una amplia gama de aplicaciones.

Sistema hidráulico de altas prestaciones

La máxima potencia y fiabilidad están incorporadas en el sistema hidráulico Cat para ayudarle a realizar el trabajo con mayor rapidez. El sistema hidráulico ofrece unas fuerzas de elevación y arranque inigualables. El ventilador de actuación proporcional a la demanda de serie permite una mayor eficiencia del combustible y un aumento de la potencia.

Sistemas hidráulicos de caudal alto

Se ofrecen sistemas hidráulicos de caudal alto (239D3/249D3/259D3) y de caudal alto XPS (279D3/289D3/299D3) para aplicaciones que exijan el máximo rendimiento de los implementos. El sistema de caudal alto 299D3 XE ofrece el máximo nivel de rendimiento hidráulico con 94 HP hidráulicos (70 kW).

Dos velocidades (de serie en todos los modelos CTL)

Aumente su productividad con las dos velocidades que se ofrecen de serie en todos los modelos de palas de cadenas compactas.

Control de amortiguación

El sistema de control de amortiguación sensible a la velocidad opcional proporciona una conducción más suave en terrenos irregulares, lo que supone una comodidad sobresaliente, un funcionamiento a mayor velocidad y una mejor retención de material.



Accesorios

Haga más trabajos con una sola máquina utilizando implementos Cat.

La herramienta correcta para el trabajo

Los implementos Cat, diseñados para proporcionar un rendimiento y una durabilidad óptimos, ofrecen una productividad elevada en una extensa variedad de aplicaciones para aumentar la versatilidad:

- Ahoyadores
- Hojas (angulables, de empuje)
- Cucharones (uso general, gran capacidad, tierra, servicio público, materiales livianos, usos múltiples, industriales, trabajos auxiliares)
- Barredoras (angular, recogida, trabajos auxiliares)
- Desbrozadoras
- Perfiladoras de pavimentos en frío
- Horquillas, (palés, pinza industrial, pinza para trabajos auxiliares, trabajos auxiliares)
- Martillos hidráulicos
- Rastrillos y arados de jardinería
- Brazo de manipulación de materiales
- Desbrozadoras
- Rastrillos Power Box
- Cizalla
- Herramientas para nieve (sopladores de nieve, palas, arados, alas)
- Trituradora de tocones
- Zanjadoras
- Compactadores vibratorios
- Sierras zanjadoras
- Retropala inteligente
- Hoja de empuje inteligente con asistencia
- Hoja niveladora inteligente con asistencia

Accesorios inteligentes

El reconocimiento de instalación inmediata entre la máquina y el accesorio adapta los controles de la palanca tipo joystick para que coincidan con los accesorios inteligentes específicos. Se puede acceder a la información especial y a las pantallas de control en el monitor de pantalla avanzada. Este alto nivel de integración maximiza la productividad al hacer que los accesorios complejos sean fáciles de configurar y usar desde la comodidad de la cabina.

Acoplamiento rápido

Con el sistema de acoplamiento rápido de la pala de cadenas compacta Cat, los implementos se pueden cambiar fácil y rápidamente. El acoplamiento rápido estándar incorpora acoplamiento y desacoplamiento manual de los implementos mediante dos palancas de elevación. El acoplamiento rápido hidráulico permite cambiar rápidamente de implemento sin salir de la cabina.



Facilidad de mantenimiento

La facilidad de mantenimiento ayuda a tener la máquina siempre en condiciones de trabajo.

Minimice el tiempo de inactividad

Las características prácticas de mantenimiento facilitan el mantenimiento y reducen los tiempos de inactividad:

- Fácil acceso a nivel del suelo a todos los puntos de servicio rutinario.
- Puerta trasera de amplia apertura para facilitar el acceso a ambos lados del motor.
- La bomba de cebado electrónica con purga de aire automática del sistema de combustible elimina la necesidad de rellenar los filtros con carburante, lo que reduce el riesgo de contaminantes.
- El sistema Cat Product Link™ ofrece informes remotos sobre los parámetros del sistema de funcionamiento y la ubicación de la máquina.



Servicio posventa

Un servicio postventa inigualable que marca la diferencia.



Asistencia de una prestigiosa red de distribuidores

Los distribuidores Cat ofrecen la mejor calidad en ventas y servicio: desde ayudarle a elegir la máquina correcta hasta ofrecerle asistencia experta permanentemente.

- Programas de mantenimiento preventivo y contratos de mantenimiento garantizado
- La mejor disponibilidad de piezas del sector
- Formación de los operadores para aumentar sus beneficios
- Piezas refabricadas Cat originales

Especificaciones de las Palas de Cadenas Compactas

239D3/249D3/259D3/279D3/289D3/299D3/299D3 XE

Motor		
Modelo de motor		
239D3/249D3	Cat® C2.2 (Turbo)	
259D3/279D3/289D3	Cat C3.3B DIT (Turbo)	
299D3/299D3 XE	Cat C3.8 DIT (Turbo)	
Potencia bruta (SAE J1995:2014)		
239D3/249D3	50,1 kW	67,1 hp
259D3	55,4 kW	74,3 hp
279D3/289D3	55,4 kW	74,3 hp
299D3	73 kW	98 hp
299D3 XE	82 kW	110 hp
Potencia neta (SAE J1349:2011)*		
239D3/249D3	49,1 kW	65,8 hp
259D3	54,6 kW	73,2 hp
279D3/289D3	54,4 kW	72,9 hp
299D3	71 kW	95 hp
299D3 XE	79 kW	106 hp
Potencia neta (ISO 9249:2007)*		
239D3/249D3	49,6 kW	66,5 hp
259D3	55,1 kW	73,9 hp
279D3/289D3	54,9 kW	73,7 hp
299D3	71 kW	95 hp
299D3 XE	80 kW	107 hp
Cilindrada		
239D3/249D3	2,2 L	134,3 pulg ³
259D3/279D3/289D3	3,3 L	203 pulg ³
299D3/299D3 XE	3,8 L	232 pulg ³
Carrera		
239D3/249D3	100 mm	3,9 pulg
259D3/279D3/289D3	120 mm	4,7 pulg
299D3/299D3 XE	120 mm	4,7 pulg
Calibre		
239D3/249D3	84 mm	3,3 pulg
259D3/279D3/289D3	94 mm	3,7 pulg
299D3/299D3 XE	100 mm	3,9 pulg

*La potencia neta indicada es la potencia disponible en el volante cuando el motor está equipado con alternador, filtro de aire, silenciador/postratamiento y ventilador de refrigeración.

Pesos*		
Peso de funcionamiento		
239D3	3.372 kg	7.434 lb
249D3	3.552 kg	7.831 lb
259D3	4.076 kg	8.987 lb
279D3	4.579 kg	10.095 lb
289D3	4.848 kg	10.688 lb
299D3	5.200 kg	11.464 lb
299D3 XE	5.333 kg	11.756 lb

Tren de potencia		
velocidad de desplazamiento (marcha adelante o marcha atrás)		
Una velocidad		
239D3/249D3	7,2 km/h	4,5 mph
259D3	9,5 km/h	5,9 mph
279D3/289D3	7,2 km/h	4,5 mph
299D3/299D3 XE	8,4 km/h	5,2 mph
Dos velocidades		
239D3/249D3	13,3 km/h	8,3 mph
259D3	13,7 km/h	8,5 mph
279D3/289D3	13,3 km/h	8,3 mph
299D3/299D3 XE	13,5 km/h	8,4 mph

Capacidades de llenado de servicio		
Sistema de refrigeración		
239D3/249D3	12 L	3,2 gal
259D3/279D3/289D3/299D3/ 299D3 XE	14 L	3,7 gal
299D3/299D3 XE	16 L	4,1 gal
Cárter del motor		
239D3/249D3	10 L	2,6 gal
259D3/279D3/289D3	11 L	3,0 gal
299D3/299D3 XE	13 L	3,5 gal
Depósito de combustible		
239D3/249D3	57 L	15,1 gal
259D3	94 L	24,8 gal
279D3/289D3	105 L	27,7 gal
299D3/299D3 XE	120 L	31,7 gal
Sistema hidráulico		
239D3/249D3	45 L	11,9 gal
259D3	50 L	13,2 gal
279D3/289D3	52 L	13,7 gal
299D3/299D3 XE	55 L	14,5 gal
Depósito hidráulico		
239D3/249D3	34 L	9,0 gal
259D3/279D3/289D3/299D3/ 299D3 XE	39 L	10,3 gal
Depósito de líquido de escape diésel (DEF, Diesel Exhaust Fluid)		
299D3/299D3 XE	19 L	5,0 gal

Especificaciones de las Palas de Cadenas Compactas

239D3/249D3/259D3/279D3/289D3/299D3/299D3 XE

Especificaciones de funcionamiento*

Capacidad de carga nominal al 35 % de la carga límite de equilibrio		
239D3	695 kg	1.530 lb
249D3	790 kg	1.740 lb
259D3	915 kg	2.010 lb
279D3	1.010 kg	2.220 lb
289D3	1.315 kg	2.890 lb
299D3	1.580 kg	3.480 lb
299D3 XE	1.620 kg	3.560 lb
Capacidad de carga nominal al 50 % de la carga límite de equilibrio		
239D3	995 kg	2.185 lb
249D3	1.130 kg	2.485 lb
259D3	1.305 kg	2.870 lb
279D3	1.445 kg	3.170 lb
289D3	1.880 kg	4.130 lb
299D3	2.255 kg	4.970 lb
299D3 XE	2.315 kg	5.085 lb
Capacidad de carga nominal con contrapeso opcional (al 50 %)		
239D3	1.090 kg	2.400 lb
249D3	1.225 kg	2.700 lb
259D3	1.390 kg	3.060 lb
279D3	1.540 kg	3.390 lb
289D3	1.985 kg	4.370 lb
299D3	2.380 kg	5.240 lb
299D3 XE	2.435 kg	5.360 lb
Carga límite de equilibrio		
239D3	1.985 kg	4.370 lb
249D3	2.260 kg	4.970 lb
259D3	2.610 kg	5.745 lb
279D3	2.885 kg	6.345 lb
289D3	3.750 kg	8.255 lb
299D3	4.520 kg	9.945 lb
299D3 XE	4.625 kg	10.170 lb
Fuerza de arranque, cilindro de inclinación		
239D3	1.775 kg	3.913 lb
249D3	1.772 kg	3.907 lb
259D3	2.252 kg	4.965 lb
279D3	3.304 kg	7.285 lb
289D3	3.307 kg	7.291 lb
299D3	3.298 kg	7.270 lb
299D3 XE	3.298 kg	7.270 lb

Continuación

Especificaciones de funcionamiento* (continuación)

Superficie de contacto con el suelo		
239D3 (con cadena de 320 mm/12,6 pulg)	0,89 m ²	1.373 pulg ²
239D3 (con cadena de 400 mm/15,7 pulg)	1,11 m ²	1.716 pulg ²
249D3 (con cadena de 320 mm/12,6 pulg)	0,89 m ²	1.373 pulg ²
249D3 (con cadena de 400 mm/15,7 pulg)	1,11 m ²	1.716 pulg ²
259D3 (con cadena de 320 mm/12,6 pulg)	0,96 m ²	1.483 pulg ²
259D3 (con cadena de 400 mm/15,7 pulg)	1,19 m ²	1.848 pulg ²
279D3 (con cadena de 450 mm/17,7 pulg)	1,47 m ²	2.272 pulg ²
289D3 (con cadena de 450 mm/17,7 pulg)	1,47 m ²	2.272 pulg ²
299D3 (con cadena de 400 mm/17,7 pulg)	1,40 m ²	2.171 pulg ²
299D3 (con cadena de 450 mm/17,7 pulg)	1,58 m ²	2.443 pulg ²
299D3 XE (con cadena de 400 mm/17,7 pulg)	1,40 m ²	2.171 pulg ²
299D3 XE (con cadena de 450 mm/17,7 pulg)	1,58 m ²	2.443 pulg ²
Presión sobre el suelo		
239D3 (con cadena de 320 mm/12,6 pulg)	37,3 kPa	5,4 lb/pulg ²
239D3 (con cadena de 400 mm/15,7 pulg)	30,6 kPa	4,4 lb/pulg ²
249D3 (con cadena de 320 mm/12,6 pulg)	39,3 kPa	5,7 lb/pulg ²
249D3 (con cadena de 400 mm/15,7 pulg)	32,2 kPa	4,7 lb/pulg ²
259D3 (con cadena de 320 mm/12,6 pulg)	41,8 kPa	6,1 lb/pulg ²
259D3 (con cadena de 400 mm/15,7 pulg)	34,0 kPa	4,9 lb/pulg ²
279D3 (con cadena de 450 mm/17,7 pulg)	30,4 kPa	4,4 lb/pulg ²
289D3 (con cadena de 450 mm/17,7 pulg)	32,2 kPa	4,7 lb/pulg ²
299D3 (con cadena de 400 mm/17,7 pulg)	36,4 kPa	5,3 lb/pulg ²
299D3 (con cadena de 450 mm/17,7 pulg)	32,2 kPa	4,7 lb/pulg ²
299D3 XE (con cadena de 400 mm/17,7 pulg)	37,3 kPa	5,4 lb/pulg ²
299D3 XE (con cadena de 450 mm/17,7 pulg)	33 kPa	4,8 lb/pulg ²

Especificaciones de las Palas de Cadenas Compactas 239D3/249D3/259D3/279D3/289D3/299D3/299D3 XE

Sistema hidráulico – 239D3 y 249D3

Caudal hidráulico - Estándar

Presión hidráulica de la pala	23.000 kPa	3.336 lb/pulg ²
Caudal hidráulico de la pala	69 L/min	18 gal/min
Potencia hidráulica (calculada)	26,5 kW	35,5 hp

Caudal hidráulico - Versión de caudal alto

Presión hidráulica máxima de la pala	23.000 kPa	3.336 lb/pulg ²
Caudal hidráulico máximo de la pala	99 L/min	26 gal/min
Potencia hidráulica (calculada)	38,0 kW	50,9 hp

Sistema hidráulico – 259D3

Caudal hidráulico - Estándar

Presión hidráulica de la pala	23.000 kPa	3.336 lb/pulg ²
Caudal hidráulico de la pala	76 L/min	20 gal/min
Potencia hidráulica (calculada)	29 kW	39 hp

Caudal hidráulico - Versión de caudal alto

Presión hidráulica máxima de la pala	23.000 kPa	3.336 lb/pulg ²
Caudal hidráulico máximo de la pala	112 L/min	30 gal/min
Potencia hidráulica (calculada)	43 kW	58 hp

Sistema hidráulico – 279D3 y 289D3

Caudal hidráulico - Estándar

Presión hidráulica de la pala	23.000 kPa	3.336 lb/pulg ²
Caudal hidráulico de la pala	86 L/min	23 gal/min
Potencia hidráulica (calculada)	33 kW	44 hp

Flujo hidráulico - Versión XPS de flujo alto

Presión hidráulica máxima de la pala	28.000 kPa	4.061 lb/pulg ²
Caudal hidráulico máximo de la pala	121 L/min	32 gal/min
Potencia hidráulica (calculada)	57 kW	76 hp

Sistema hidráulico – 299D3

Caudal hidráulico - Estándar

Presión hidráulica de la pala	23.000 kPa	3.335 lb/pulg ²
Caudal hidráulico de la pala	86 L/min	23 gal/min
Potencia hidráulica (calculada)	33 kW	44 hp

Flujo hidráulico - Versión XPS de flujo alto

Presión hidráulica máxima de la pala	28.000 kPa	4.061 lb/pulg ²
Caudal hidráulico máximo de la pala	121 L/min	32 gal/min
Potencia hidráulica (calculada)	57 kW	76 hp

Sistema hidráulico – 299D3 XE

Caudal hidráulico - Estándar

Presión hidráulica de la pala	23.000 kPa	3.335 lb/pulg ²
Caudal hidráulico de la pala	86 L/min	23 gal/min
Potencia hidráulica (calculada)	33 kW	44 hp

Flujo hidráulico - XPS

Presión hidráulica máxima de la pala	28.000 kPa	4.061 lb/pulg ²
Caudal hidráulico máximo de la pala	121 L/min	32 gal/min
Potencia hidráulica (calculada)	57 kW	76 hp

Caudal hidráulico – XE

Presión hidráulica máxima de la pala	28.000 kPa	4.061 lb/pulg ²
Caudal hidráulico máximo de la pala*	150 L/min	40 gal/min
Potencia hidráulica (calculada)	70 kW	94 hp

*Si se equipa con implementos CAT de la serie 400.

Cabina

ROPS	ISO 3471:2008
FOPS	ISO 3449:2005 nivel I

Declaración medioambiental de 239D3/249D3/259D3/279D3/289D3/299D3/299D3 XE

La siguiente información se aplica a la máquina en el momento de su fabricación final, tal y como está configurada para su venta en las regiones contempladas en este documento. El contenido de esta declaración es válido a partir de la fecha de emisión; sin embargo, el contenido relacionado con las características y especificaciones de la máquina está sujeto a cambios sin previo aviso. Para obtener más información, consulte el Manual de funcionamiento y mantenimiento de la máquina.

Para obtener más información sobre la sostenibilidad en acción y nuestro progreso, visite

<https://www.caterpillar.com/en/company/sustainability>.

Motor

- Los motores Cat® C2.2, C3.3B y C3.8 cumplen las normas de emisiones Tier 4 Final de la EPA de EE. UU. y Stage V de la UE.
 - Los motores diésel Cat deben utilizar ULSD (combustible diésel ultrabajo en azufre con 15 ppm de azufre o menos) o ULSD mezclado con los siguientes combustibles de menor intensidad de carbono hasta:
 - ✓ 7 % de biodiésel FAME (éster metílico de ácidos grasos) – motores C3.3B, C3.8
 - ✓ 20 % de biodiésel FAME (éster metílico de ácidos grasos) – motor C2.2
- Consulte las directrices para su correcta aplicación. Para obtener más información, consulte a su distribuidor Cat o las "Recomendaciones de fluidos para máquinas de Caterpillar" (SEBU6250).

Sistema de aire acondicionado

- El sistema de aire acondicionado de las 239D3, 249D3, 259D3, 299D3 y 299D3 XE contiene el refrigerante con gas fluorado de efecto invernadero R134a (potencial de calentamiento global = 1430). El sistema contiene 0,81 kg (1,8 lb) de refrigerante, equivalente a 1.158 toneladas métricas (1.261 toneladas) de CO₂.
- El sistema de aire acondicionado de las 279D3 y 289D3 contiene el refrigerante con gas fluorado de efecto invernadero R134a (potencial de calentamiento global = 1430). El sistema contiene 1,0 kg de refrigerante, que tiene un equivalente de 1.430 toneladas métricas de CO₂.

Pintura

- Según los mejores conocimientos disponibles, la concentración máxima permitida, medida en partes por millón (PPM), de los siguientes metales pesados en la pintura es:
 - Bario < 0,01 %
 - Cadmio < 0,01 %
 - Cromo < 0,01 %
 - Plomo < 0,01 %

Nivel de ruido

Con la velocidad del ventilador de refrigeración al 70 % del valor máximo:

Nivel de presión acústica en los oídos del operador (ISO 6396:2008):
239D3, 249D3, 259D3, 299D3, 299D3 XE – 83 dB(A)
279D3, 289D3 – 81 dB(A)

Nivel de potencia acústica exterior (ISO 6395:2008):
239D3, 249D3, 259D3, 279D3, 289D3 – 103 dB(A)
299D3, 299D3 XE – 104 dB(A)

- Los niveles de presión acústica dinámica en los oídos del operador según la norma ISO 6396:2008. Las mediciones se realizaron con las puertas y ventanillas de la cabina cerradas y con el ventilador de refrigeración del motor al 70 % de su velocidad máxima. El nivel de ruido puede variar a distintas velocidades del ventilador de refrigeración del motor.
- El nivel de potencia acústica etiquetado para las configuraciones con marca CE, cuando se mide según el procedimiento y las condiciones de prueba que se especifican en la norma 2000/14/EC.

Aceites y fluidos

- La fábrica de Caterpillar rellena con refrigerantes de etilenglicol. El refrigerante/anticongelante para motor diésel (DEAC, Diesel Engine Antifreeze/Coolant) Cat y el refrigerante de larga duración (ELC, Extended Life Coolant) Cat pueden reciclarse. Póngase en contacto con su distribuidor Cat para obtener más información.
- Cat BIO HYDO™ Advanced es un aceite hidráulico biodegradable que cuenta con la aprobación Ecolabel de la UE.
- Es posible que haya otros fluidos. Consulte el Manual de funcionamiento y mantenimiento o la Guía de aplicación e instalación para obtener recomendaciones sobre los fluidos y conocer los intervalos de mantenimiento.

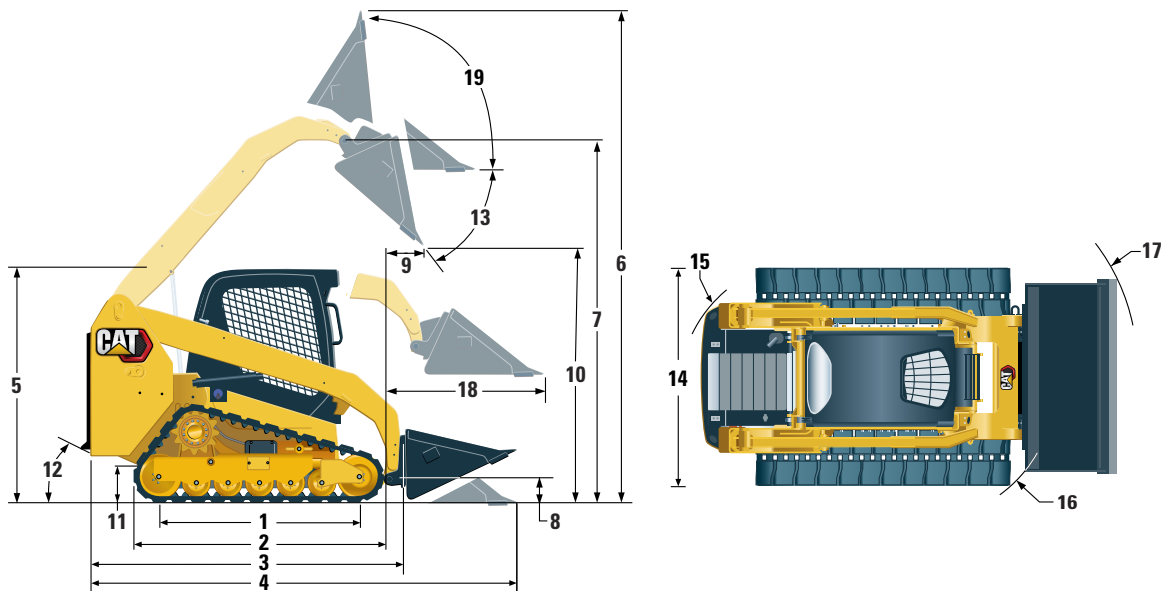
Características y tecnologías

- Las siguientes características y tecnologías pueden contribuir a un ahorro de combustible o a una reducción de las emisiones de carbono. Las características pueden variar. Consulte a su distribuidor Cat para obtener más información.
 - El refrigerante de larga duración y el fluido hidráulico de larga duración amplían los intervalos de mantenimiento para reducir el consumo de fluidos.
 - Aumente la productividad con las tecnologías Cat, como el posicionador de herramientas de trabajo, el retorno a la posición de excavación y los implementos Cat Smart.
 - Ahorre combustible con funciones de eficiencia como el pedal del acelerador y el ventilador de actuación proporcional a la demanda del sistema de refrigeración.
 - Supervisión remota de la máquina a través de la telemática de a bordo Product Link™

Especificaciones de las Palas de Cadenas Compactas 239D3

Dimensiones*

Todas las dimensiones son aproximadas.



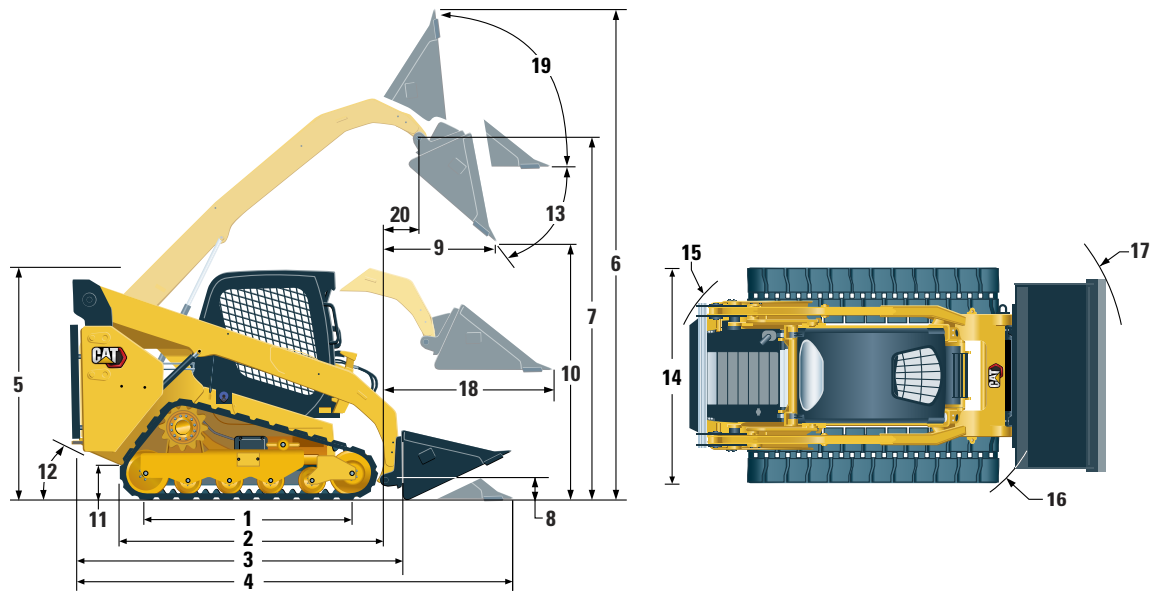
	239D3	
1 Longitud de cadena sobre el suelo	1.384 mm	54,5 pulg
2 Longitud total de la cadena	1.808 mm	71,2 pulg
3 Longitud sin cucharón	2.522 mm	99,3 pulg
4 Longitud con el cucharón apoyado en el suelo	3.234 mm	127,3 pulg
5 Altura hasta la parte superior de la cabina	2.034 mm	80,1 pulg
6 Altura total máxima	3.645 mm	143,5 pulg
7 Altura del bulón del cucharón en la posición de máxima elevación	2.825 mm	111,2 pulg
8 Altura del bulón del cucharón en posición de transporte	218 mm	8,6 pulg
9 Alcance en posición de máxima elevación y descarga	563 mm	22,2 pulg
10 Espacio libre en posición de máxima elevación y descarga	2.057 mm	81,0 pulg
11 Altura libre sobre el suelo	195 mm	7,7 pulg
12 Ángulo de salida		34,5°
13 Máximo ángulo de descarga		50,3°
14 Anchura del vehículo (cadenas de 320 mm/12,6 pulg)	1.676 mm	66,0 pulg
Anchura del vehículo (cadenas de 400 mm/15,7 pulg)	1.756 mm	69,1 pulg
15 Radio de giro desde el centro: parte trasera de la máquina	1.458 mm	57,4 pulg
16 Radio de giro desde el centro: acoplamiento	1.159 mm	45,6 pulg
17 Radio de giro desde el centro: cucharón	2.069 mm	81,5 pulg
18 Alcance máximo con los brazos paralelos al suelo	1.356 mm	53,4 pulg
19 Ángulo de recogida del cucharón en la posición de máxima elevación		85,5°

*El peso de funcionamiento, las especificaciones de funcionamiento y las dimensiones se basan en un operador de 75 kg (165 lb), todos los fluidos, cucharón de perfil bajo de 1.730 mm (68 pulg), cadenas de 320 mm (12,6 pulg), sistema hidráulico de caudal estándar, cabina C0 (OROPS, asiento estático), batería de 850 CCA, acoplamiento rápido manual, sin autonivelación y sin contrapesos opcionales (a menos que se indique lo contrario).

Especificaciones de las Palas de Cadenas Compactas 249D3

Dimensiones*

Todas las dimensiones son aproximadas.



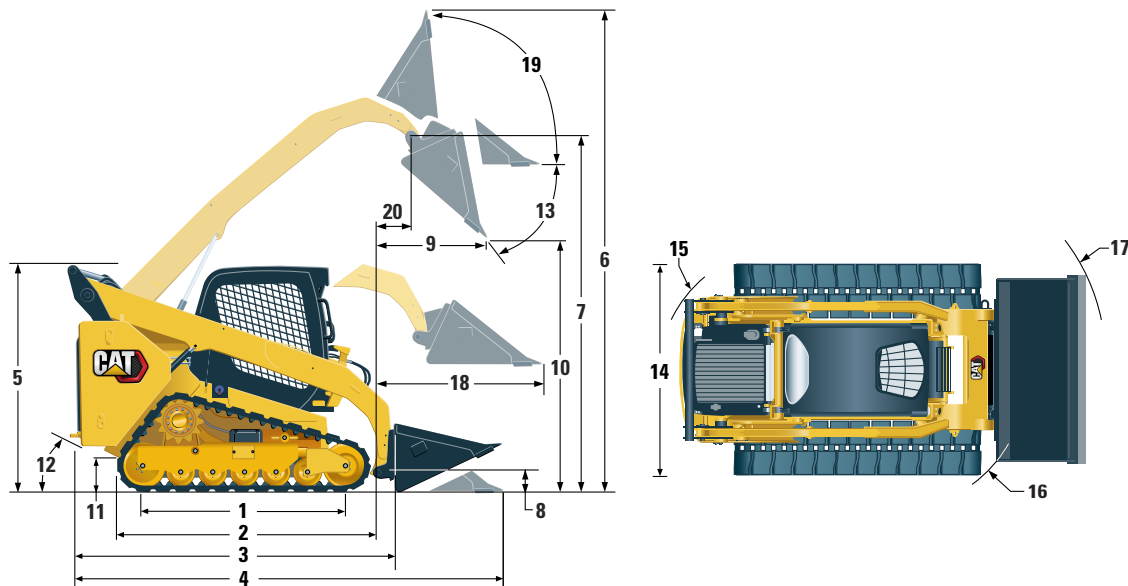
	249D3	
1 Longitud de cadena sobre el suelo	1.384 mm	54,5 pulg
2 Longitud total de la cadena	1.808 mm	71,2 pulg
3 Longitud sin cucharón	2.523 mm	99,3 pulg
4 Longitud con el cucharón apoyado en el suelo	3.233 mm	127,3 pulg
5 Altura hasta la parte superior de la cabina	2.039 mm	80,3 pulg
6 Altura total máxima	3.831 mm	150,8 pulg
7 Altura del bulón del cucharón en la posición de máxima elevación	3.002 mm	118,2 pulg
8 Altura del bulón del cucharón en posición de transporte	219 mm	8,6 pulg
9 Alcance en posición de máxima elevación y descarga	727 mm	28,6 pulg
10 Espacio libre en posición de máxima elevación y descarga	2.253 mm	88,7 pulg
11 Altura libre sobre el suelo	194 mm	7,6 pulg
12 Ángulo de salida		34,5°
13 Máximo ángulo de descarga		48°
14 Anchura del vehículo (cadenas de 320 mm/12,6 pulg)	1.676 mm	66,0 pulg
Anchura del vehículo (cadenas de 400 mm/15,7 pulg)	1.756 mm	69,1 pulg
15 Radio de giro desde el centro: parte trasera de la máquina	1.458 mm	57,4 pulg
16 Radio de giro desde el centro: acoplamiento	1.160 mm	45,7 pulg
17 Radio de giro desde el centro: cucharón	2.060 mm	81,1 pulg
18 Alcance máximo con los brazos paralelos al suelo	1.317 mm	51,8 pulg
19 Ángulo de recogida del cucharón en la posición de máxima elevación		87,5°
20 Alcance máximo del bulón del cucharón en la posición de máxima elevación	311 mm	12,2 pulg

*El peso de funcionamiento, las especificaciones de funcionamiento y las dimensiones se basan en un operador de 75 kg (165 lb), todos los fluidos, cucharón de perfil bajo de 1.730 mm (68 pulg), cadenas de 320 mm (12,6 pulg), sistema hidráulico de caudal estándar, cabina C0 (OROPS, asiento estático), batería de 850 CCA, acoplamiento rápido manual, sin autonivelación y sin contrapesos opcionales (a menos que se indique lo contrario).

Especificaciones de las Palas de Cadenas Compactas 259D3/289D3

Dimensiones*

Todas las dimensiones son aproximadas.



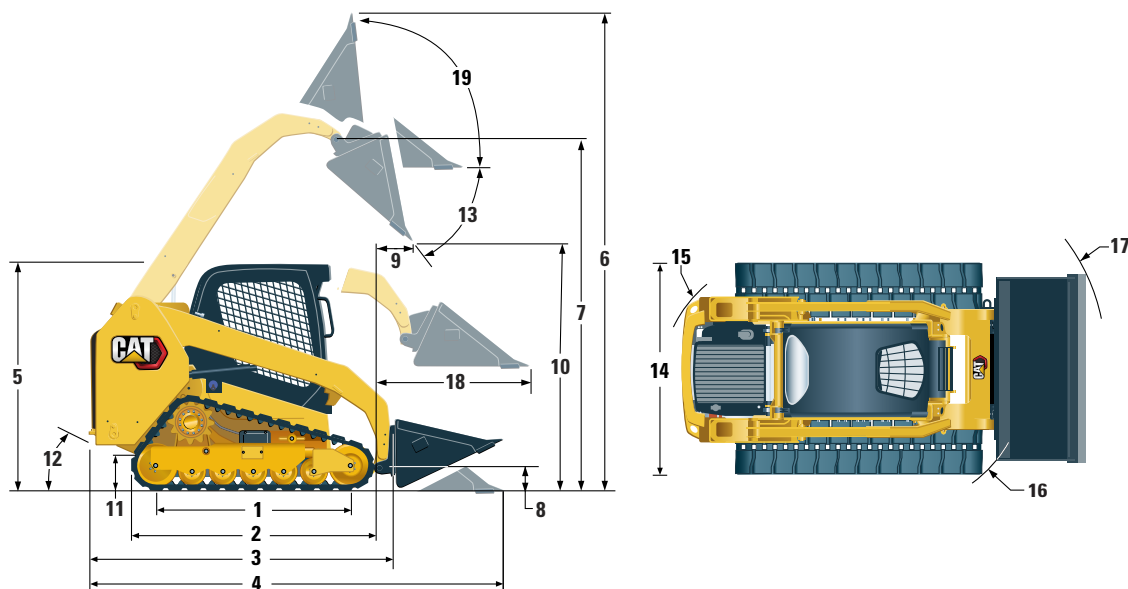
	259D3		289D3	
1 Longitud de cadena sobre el suelo	1.499 mm	59,0 pulg	1.630 mm	64,2 pulg
2 Longitud total de la cadena	1.999 mm	78,7 pulg	2.129 mm	83,8 pulg
3 Longitud sin cucharón	2.767 mm	108,9 pulg	2.995 mm	117,9 pulg
4 Longitud con el cucharón apoyado en el suelo	3.486 mm	137,3 pulg	3.714 mm	146,2 pulg
5 Altura hasta la parte superior de la cabina	2.111 mm	83,1 pulg	2.113 mm	83,2 pulg
6 Altura total máxima	3.915 mm	154,1 pulg	4.051 mm	159,5 pulg
7 Altura del bulón del cucharón en la posición de máxima elevación	3.075 mm	121,0 pulg	3.178 mm	125,1 pulg
8 Altura del bulón del cucharón en posición de transporte	198 mm	7,8 pulg	190 mm	7,5 pulg
9 Alcance en posición de máxima elevación y descarga	608 mm	23,9 pulg	761 mm	30,0 pulg
10 Espacio libre en posición de máxima elevación y descarga	2.283 mm	89,9 pulg	2.387 mm	94,0 pulg
11 Altura libre sobre el suelo	226 mm	8,9 pulg	226 mm	8,9 pulg
12 Ángulo de salida		35°		33°
13 Máximo ángulo de descarga		52°		51°
14 Anchura del vehículo (cadenas de 320 mm/12,6 pulg)	1.676 mm	66,0 pulg		N/C
Anchura del vehículo (cadenas de 400 mm/15,7 pulg)	1.755 mm	69,0 pulg		N/C
Anchura del vehículo (cadenas de 450 mm/17,7 pulg)		N/C	1.981 mm	78,0 pulg
15 Radio de giro desde el centro: parte trasera de la máquina	1.561 mm	61,5 pulg	1.796 mm	70,7 pulg
16 Radio de giro desde el centro: acoplamiento	1.392 mm	54,8 pulg	1.410 mm	55,5 pulg
17 Radio de giro desde el centro: cucharón	2.184 mm	86,0 pulg	2.256 mm	88,8 pulg
18 Alcance máximo con los brazos paralelos al suelo	1.305 mm	51,4 pulg	1.270 mm	50,0 pulg
19 Ángulo de recogida del cucharón en la posición de máxima elevación		87°		84°
20 Alcance máximo del bulón del cucharón en la posición de máxima elevación	238 mm	9,4 pulg	369 mm	14,5 pulg

*El peso de funcionamiento, las especificaciones de funcionamiento y las dimensiones de las 259D3 y 289D3 se basan en un operador de 75 kg (165 lb), todos los fluidos, dos velocidades, OROPS, cucharón de perfil bajo de 1.730 mm (68 pulg) para la 259D3 y cucharón de perfil bajo de 80" para la 289D3, cadenas de 320 mm (12,6 pulg) para la 259D3 o cadenas de 450 mm (17,7 pulg) para la 289D3, rueda loca delantera de doble brida/rueda loca trasera de brida simple, sistema hidráulico de caudal estándar, asiento con suspensión mecánica, sin contrapesos opcionales y con acoplamiento rápido manual (salvo que se indique lo contrario).

Especificaciones de las Palas de Cadenas Compactas 279D3

Dimensiones*

Todas las dimensiones son aproximadas.



279D3

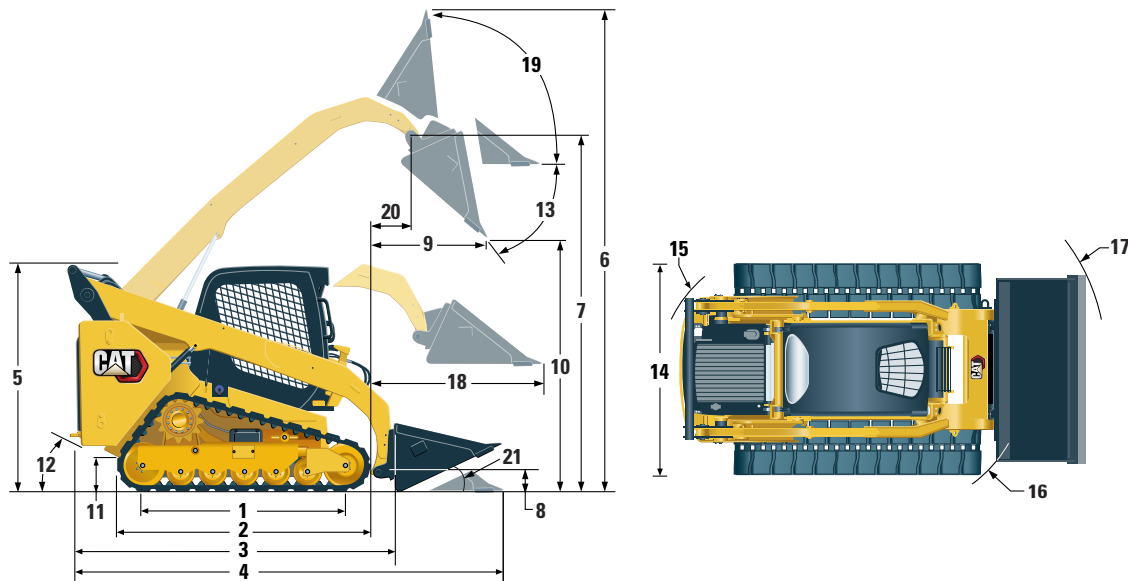
1	Longitud de cadena sobre el suelo	1.630 mm 64,2 pulg
2	Longitud total de la cadena	2.129 mm 83,8 pulg
3	Longitud sin cucharón	2.995 mm 117,9 pulg
4	Longitud con el cucharón apoyado en el suelo	3.714 mm 146,2 pulg
5	Altura hasta la parte superior de la cabina	2.113 mm 83,2 pulg
6	Altura total máxima	4.051 mm 159,5 pulg
7	Altura del bulón del cucharón en la posición de máxima elevación	3.173 mm 124,9 pulg
8	Altura del bulón del cucharón en posición de transporte	198 mm 7,8 pulg
9	Alcance en posición de máxima elevación y descarga	575 mm 22,6 pulg
10	Espacio libre en posición de máxima elevación y descarga	2.485 mm 97,8 pulg
11	Altura libre sobre el suelo	226 mm 8,9 pulg
12	Ángulo de salida	32°
13	Máximo ángulo de descarga	39°
14	Anchura del vehículo (cadenas de 450 mm/17,7 pulg)	1.981 mm 78,0 pulg
15	Radio de giro desde el centro: parte trasera de la máquina	1.796 mm 70,7 pulg
16	Radio de giro desde el centro: acoplamiento	1410 mm 55,5 pulg
17	Radio de giro desde el centro: cucharón	2.256 mm 88,8 pulg
18	Alcance máximo con los brazos paralelos al suelo	1.373 mm 54,0 pulg
19	Ángulo de recogida del cucharón en la posición de máxima elevación	84°

*El peso de funcionamiento, las especificaciones de funcionamiento y las dimensiones se basan en un operador de 75 kg (165 lb), todos los fluidos, dos velocidades, OROPS, cucharón de perfil bajo de 2.036 mm (80 pulg), cadenas de 450 mm (17,7 pulg), rueda loca delantera de doble brida/rueda loca trasera de brida simple, sistema hidráulico de caudal estándar, asiento con suspensión mecánica, sin contrapesos opcionales y con acoplamiento rápido manual (a menos que se indique lo contrario).

Especificaciones de las Palas de Cadenas Compactas 299D3/299D3 XE

Dimensiones*

Todas las dimensiones son aproximadas.



	299D3/299D3 XE	
1 Longitud de cadena sobre el suelo	1.767 mm	69,6 pulg
2 Longitud total de la cadena	2.270 mm	89,4 pulg
3 Longitud sin cucharón	3.189 mm	125,5 pulg
4 Longitud con el cucharón apoyado en el suelo	3.931 mm	154,7 pulg
5 Altura hasta la parte superior de la cabina	2.125 mm	83,6 pulg
6 Altura total máxima	4.032 mm	158,7 pulg
7 Altura del bulón del cucharón en la posición de máxima elevación	3.208 mm	126,3 pulg
8 Altura del bulón del cucharón en posición de transporte	180 mm	7,1 pulg
9 Alcance en posición de máxima elevación y descarga	852 mm	33,6 pulg
10 Espacio libre en posición de máxima elevación y descarga	2.399 mm	94,5 pulg
11 Altura libre sobre el suelo	245 mm	9,6 pulg
12 Ángulo de salida		33°
13 Máximo ángulo de descarga		54°
14 Ancho del vehículo con neumáticos (cadenas de 450 mm/17,7 pulg) – solo 299D3 XE	1.981 mm	78,0 pulg
15 Radio de giro desde el centro: parte trasera de la máquina	1.881 mm	74,0 pulg
16 Radio de giro desde el centro: acoplamiento	1.476 mm	58,1 pulg
17 Radio de giro desde el centro: cucharón (con rejilla)	2.314 mm	91,1 pulg
18 Alcance máximo con los brazos paralelos al suelo	1.319 mm	51,9 pulg
19 Ángulo de recogida del cucharón en la posición de máxima elevación		81°
20 Alcance máximo del bulón del cucharón en la posición de máxima elevación	493 mm	19,4 pulg
21 Ángulo de volteo hacia atrás		25°

*El peso de funcionamiento, las especificaciones de funcionamiento y las dimensiones se basan en un operador de 75 kg (165 lb), todos los fluidos, dos velocidades, control de amortiguación, cabina cerrada con puerta de cristal, ventanillas laterales, aire acondicionado, asiento con suspensión neumática, pantalla avanzada, cámara de visión trasera, batería de 850 CCA (299D3) y batería de 1.000 CCA (299D3 XE), autonivelación de dirección doble (299D3 XE), cucharón de perfil bajo de 2.036 mm (80 pulg), cadenas de 400 mm (15,7 pulg), rueda loca delantera de doble brida/rueda loca trasera de brida simple (299D3), ruedas locas delantera/trasera de triple brida (299D3 XE), sin contrapesos opcionales y con acoplamiento rápido manual (a menos que se indique lo contrario).

Disponibilidad de características de las 239D3/249D3/259D3/279D3/289D3/299D3/299D3 XE

Estándar

Opcional

No disponible

Sistema eléctrico	239D3	249D3	259D3	279D3	289D3	299D3	299D3 XE
Sistema eléctrico de 12 V	●	●	●	●	●	●	●
Alternador de 80 amperios	●	●	●	●	●	●	●
Llave de encendido con interruptor de arranque y parada	●	●	●	●	●	●	●
Luces: indicadores retroiluminados, dos luces traseras de parada y posición, dos luces de trabajo traseras, dos faros delanteros halógenos ajustables, luz de techo	●	●	●	●	●	●	●
Luces: dos luces de trabajo LED traseras, dos luces LED delanteras ajustables	○	○	○	○	○	○	○
Luces: traseras, con FRENO/COLA/GIRO.	○	○	○	○	○	○	○
Luces: traseras, con FRENO/COLA/GIRO. Faros delanteros. Espejos delanteros.	○	○	○	○	○	○	○
Alarma de marcha atrás	●	●	●	●	●	●	●
Batería de servicio pesado de 850 CCA	●	●	●	●	●	●	●
Batería de servicio pesado, 1000 CCA	○	○	○	○	○	○	●
Lunetas superior y trasera	●	●	●	●	●	●	●
Alfombrilla	●	●	●	●	●	●	●
Espejo retrovisor interior	●	●	●	●	●	●	●
Enchufe de 12 voltios	●	●	○	○	○	○	○
Puerto de carga USB (incluido solo con la opción de pantalla avanzada)	○	○	●	●	●	●	●
Bocina	●	●	●	●	●	●	●
Acelerador manual (esfera), electrónico	●	●	●	●	●	●	●
Controles de palanca tipo joystick ajustables (seleccionables en el distribuidor: patrones ISO o H)	●	●	●	●	●	●	●
Controles de palanca tipo joystick ajustables (seleccionables en la cabina: patrones ISO o H)	○	○	○	○	○	○	○
Controles de tipo pedal y mano	○	○	○	○	○	○	○
Sistema de seguridad antirrobo con teclado de seis botones	●	●	●	●	●	●	●
Compartimento de almacenamiento con red	●	●	●	●	●	●	●
Calentador del bloque de motor: 120 V	○	○	○	○	○	○	○

(continúa en la página siguiente)

Disponibilidad de características de las 239D3/249D3/259D3/279D3/289D3/299D3/299D3 XE

● Estándar

◐ Opcional

○ No disponible

Cabina del operador	239D3	249D3	259D3	279D3	289D3	299D3	299D3 XE
Indicadores: nivel de combustible, horómetro	●	●	●	●	●	●	●
Pilotos de aviso: de restricción del filtro de aire, rendimiento del alternador, reposabrazos levantado/operador no sentado, temperatura del refrigerante del motor, presión de aceite del motor, encendido de las bujías de precalentado, restricción del filtro hidráulico, temperatura del aceite hidráulico, freno de estacionamiento aplicado, sistema de emisiones del motor	●	●	●	●	●	●	●
Asiento de vinilo ajustable	●	●	●	●	●	●	○
Asiento de vinilo ajustable con suspensión	◐	◐	◐	◐	◐	◐	○
Asiento de vinilo ajustable con suspensión de aire y calor	◐	◐	◐	◐	◐	◐	○
Asiento de tela ajustable con suspensión de aire y calor	◐	◐	◐	◐	◐	◐	●
Reposabrazos anatómico, ergonómico y abatible	●	●	●	●	●	●	●
Cinturón de seguridad: alta visibilidad 2"	●	●	●	●	●	●	●
Cinturón de seguridad: alta visibilidad 3"	◐	◐	◐	◐	◐	◐	◐
Sistema de seguridad y bloqueo de las palancas que, cuando el operador se levanta del asiento o levanta el reposabrazos, desactiva el sistema hidráulico y la transmisión hidrostática y aplica el freno de estacionamiento	●	●	●	●	●	●	●
Cabina Rops abierta, basculante	●	●	●	●	●	●	●
Estructura Fops, nivel I	●	●	●	●	●	●	●
Pantalla avanzada: pantalla LCD a todo color de 127 mm (5 pulg), avanzado sistema de seguridad para múltiples operadores, ajustes en pantalla de respuesta del implemento, respuesta Hystat y control del corrimiento; cámara de visión trasera incluida	◐	◐	●	●	●	●	●
Radio lista con altavoces, cableado, botón de opción, antena y cable y accesorios para instalar una radio DIN sencilla	◐	◐	◐	◐	◐	◐	◐
Radio de conexión Bluetooth con micrófono (AM/FM/banda de información meteorológica con USB y toma de entrada auxiliar)	◐	◐	◐	◐	◐	◐	◐
Tren de potencia y rendimiento	239D3	249D3	259D3	279D3	289D3	299D3	299D3 XE
Motor diésel turbo, Cat C2.2, que cumple las normas de emisiones Tier 4 Final de la EPA de EE.UU. y Fase V de la Unión Europea	●	●	○	○	○	○	○
Motor turbodiésel Cat C3.3B, que cumple las normas de emisiones Tier 4 Final de la EPA de EE. UU. y Stage V de la UE	○	○	●	●	●	○	○
Motor Cat C3.8 Turbodiésel que cumple las normas de emisiones Tier 4 Final de la EPA de EE. UU. y Stage V de la UE	○	○	○	○	○	●	●
Filtro de aire de elemento doble y sellado radial	●	●	●	●	●	●	●
Válvula de toma de muestras S·O·S SM , aceite hidráulico	●	●	●	●	●	●	●
Filtro, tipo de cápsula, hidráulico	●	●	●	●	●	●	●
Filtros, tipo de cartucho, separador de agua y combustible	●	●	●	●	●	●	●
Enfriador de aceite hidráulico/radiador (lado a lado)	●	●	●	●	●	●	●
Frenos de estacionamiento liberados hidráulicamente y accionados por muelle	●	●	●	●	●	●	●
Desplazamiento de dos velocidades	●	●	●	●	●	●	●
Transmisión hidrostática	●	●	●	●	●	●	●

(continúa en la página siguiente)

Disponibilidad de características de las 239D3/249D3/259D3/279D3/289D3/299D3/299D3 XE

Estándar

Opcional

No disponible

Otros	239D3	249D3	259D3	279D3	289D3	299D3	299D3 XE
Capó del motor con cerradura	●	●	●	●	●	●	●
Anticongelante de larga duración, -36 °C (-33 °F)	●	●	●	●	●	●	●
Aceite hidráulico Cat HYDO™ Advance, -20 °C (-4 °F) mín.	●	●	●	●	●	●	●
Aceite hidráulico de funcionamiento en frío CAT, -40 °C (-40 °F) mín.	◐	◐	◐	◐	◐	◐	◐
Puntos de anclaje de la máquina (6)	●	●	●	●	●	●	●
Soporte del brazo de elevación	●	●	●	●	●	●	●
Mirilla indicadora de nivel de aceite hidráulico	●	●	●	●	●	●	●
Mirilla indicadora de nivel de refrigerante del radiador	●	●	●	●	●	●	●
Botella de expansión del radiador	●	●	●	●	●	●	●
Manguera Cat ToughGuard™	●	●	●	●	●	●	●
Sistema hidráulico auxiliar de flujo continuo	●	●	●	●	●	●	●
Servicio pesado, conectores hidráulicos planos de desconexión rápida con liberación de presión integrada	●	●	●	●	●	●	●
Juntas en forma de "D", partidas, para sujetar las mangueras del implemento a lo largo del lado izquierdo del brazo de elevación	●	●	●	●	●	●	●
Acoplamiento rápido de implementos: manual	●	●	●	●	●	●	●
Acoplamiento rápido de implementos: hidráulico	◐	◐	◐	◐	◐	◐	◐
Enchufe eléctrico para baliza	●	●	●	●	●	●	●
Baliza, giratoria	◐	◐	◐	◐	◐	◐	◐
Protector inferior desmontable para limpieza	●	●	●	●	●	●	●
Ventilador de actuación proporcional a la demanda de velocidad variable	●	●	●	●	●	●	●
Ventilador de actuación proporcional a la demanda de velocidad variable: reversible	○	○	◐	◐	◐	◐	◐
Product Link™ PL243, teléfono móvil	●	●	●	●	●	●	●
Product Link PL641, teléfono móvil	◐	◐	◐	◐	◐	◐	◐
Pintura personalizada	◐	◐	◐	◐	◐	◐	◐
Control de amortiguación sensible a la velocidad	◐	◐	◐	◐	◐	◐	●
Retorno a la posición de excavación del implemento y posicionador del implemento	◐	◐	◐	◐	◐	◐	●

Para obtener más información sobre los productos Cat, los servicios de nuestros distribuidores y las soluciones que ofrecemos para el sector, visite nuestra página web www.cat.com

© 2022 Caterpillar

Reservados todos los derechos

Materiales y especificaciones sujetos a cambios sin previo aviso. Las máquinas que se muestran en este catálogo pueden incluir equipos opcionales. Consulte a su distribuidor Cat para conocer las opciones disponibles.

CAT, CATERPILLAR, LET'S DO THE WORK, sus respectivos logotipos, el color "Caterpillar Corporate Yellow", la imagen comercial de "Power Edge" y de Cat "Modern Hex", así como la identidad corporativa y de producto utilizada en el presente documento, son marcas registradas de Caterpillar y no pueden utilizarse sin autorización.

ASH98269-04 (08-2022).
Sustituye a ASH98269-03
(Am North, EU, APD,
ANZP, HRC)

