

239D3/249D3/259D3/ 279D3/289D3/299D3/ 299D3 XE

컴팩트 트랙 로더



엔진	239D3	249D3	259D3	279D3	289D3	299D3	299D3 XE
총 출력(SAE J1995)	50.1 kW 67.1 hp	50.1 kW 67.1 hp	55.4 kW 74.3 hp	55.4 kW 74.3 hp	55.4 kW 74.3 hp	73 kW 98 hp	82 kW 110 hp
중량							
작동 무게	3372 kg 7,434 lb	3552 kg 7,831 lb	4076 kg 8,987 lb	4579 kg 10,095 lb	4848 kg 10,688 lb	5200 kg 11,464 lb	5333 kg 11,756 lb
작동 사양							
정격 작동 용량 (35% 팁핑 하중)	695 kg 1,530 lb	790 kg 1,740 lb	915 kg 2,010 lb	1010 kg 2,220 lb	1315 kg 2,890 lb	1580 kg 3,480 lb	1620 kg 3,560 lb

**239D3/249D3/259D3/279D3/289D3/
299D3/299D3 XE 특징**

업계 최고의 운전실

원피스 모듈식 설계로 우수한 시야, 넓은 오프닝 도어 및 다리를 뺄 수 있는 넉넉한 공간을 가진 깨끗하고 조용한 작업 환경이 조성되는 프리미엄 밀폐형 가압식 운전실이 제공됩니다.

탁월한 출력

고성능 동력전달장치는 전자식 토크 관리 계통 및 감속 페달 기능이 있는 전자식 핸드/푸트 스로틀을 통해 최고의 성능을 발휘합니다.

강력한 유압장치

높은 유속 유압 계통은 최대 유압 작업 톨 성능이 필요한 작업에 사용할 수 있습니다.

서스펜션 제공 차대

표준 비틀림 서스펜션 차대 계통은 광범위한 작업과 지반 조건에서 작업할 수 있는 우수한 견인력, 부양력 및 안정성을 제공합니다.

인력 절감 기능

업계 최고의 이중 방향 전자식 자체 수준, 굴착 위치 회송 및 작업 톨 포지셔너 기능을 통해 정지 작업, 굴착 및 적재와 같은 반복적인 작업을 빠르고 쉽게 수행할 수 있습니다.

다기능성

한 대의 장비로 다양한 작업을 수행합니다. 장비를 최대한 활용할 수 있도록 제작된 다양한 성능의 맞춤형 Cat® 작업 톨 어택치먼트를 장착하여 더 많은 작업을 처리할 수 있습니다.

목차

운전실4
 동력전달장치6
 리프트 링키지6
 강철이 삽입된고무 트랙 차대7
 성능7
 어택치먼트8
 서비스성9
 고객 지원9
 사양10
 환경 선언13
 치수14
 가용성 기능19

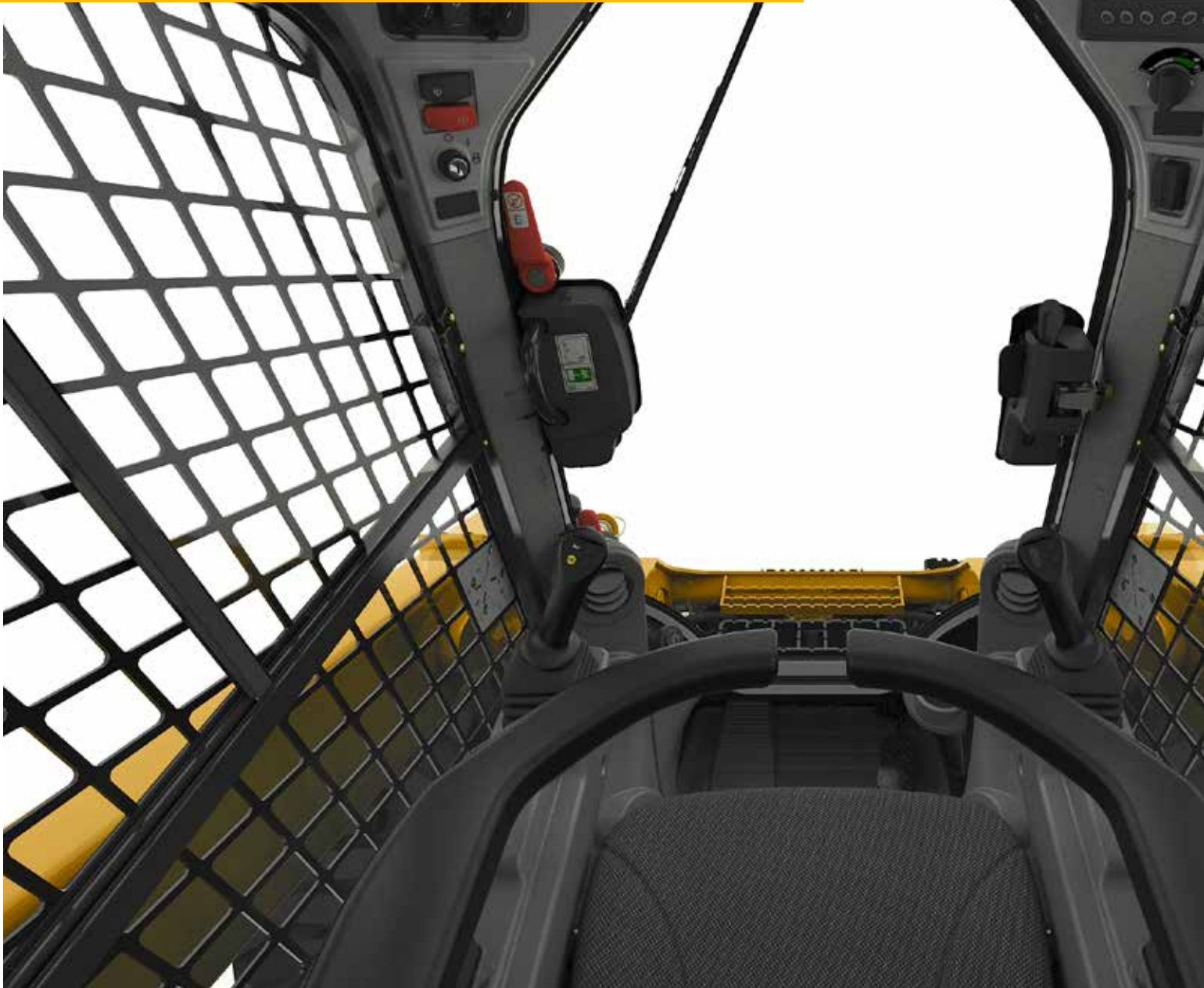




Cat 콤팩트 트랙 로더의 차이를 경험해 보십시오. 넓은 운전실은 인체 공학적 조이스틱 제어장치, 다리를 편하게 뻗을 수 있는 넉넉한 공간 및 등받이가 높은 열선식 에어 라이드 시트가 장착되어 있어 하루 종일 편안하게 작업할 수 있습니다. 탁월한 성능, 편의성 및 다기능성과 함께 낮은 지면 압력을 제공하도록 제작된 Cat D3 시리즈 콤팩트 트랙 로더는 더 많은 작업을 처리하여 수익성을 높여줍니다.

운전실

하루 종일 편안한 넓은 작업 환경



기본 표시장치

239D3 및 249D3의 표준 제어 모니터는 단일 코드 보안을 통해 도난 및 무단 작동을 방지해 줍니다. 풀 컬러 고급 표시 장치 모니터는 다른 모든 콤팩트 트랙 로더 모델에서 이러한 모델 및 표준에 대한 선택사양으로 사용할 수 있습니다.

작업 현장 최고의 시트

등받이가 높은 열선식 에어 라이드 시트는 직물 또는 비닐로 제공됩니다.





탁월한 편의

Cat D3 시리즈는 운전자 편의에 대한 새로운 기준을 정립합니다.

넓고 큰 내부와 정돈된 바닥은 하루 종일 안락한 승차감과 높은 생산성을 유지해 줍니다. 특징은 다음과 같습니다.

- 보다 깨끗하고 조용한 작업 환경을 위한 원피스 모듈식 설계의 프리미엄 밀폐형 가압식 운전실
- 편의성을 높이기 위한 시트 장착형 조이스틱 제어장치가 있는 등받이가 높은 열선식 에어 라이드 시트(선택사양)
- 선명한 시선으로 탁월한 시야 확보
- 모든 기후에서 더욱 편안함을 제공하는 에어컨 및 히터(선택사양)
- 다리를 뻗을 수 있는 75 mm(3 in)의 추가 공간을 갖춘 넉넉한 레그 룸 †
- 최대 40% 더 넓어진 오프닝 도어를 장착하여 더욱 용이해진 출입 †
- 운전자는 생산성 증대를 위해 ISO 또는 H 패턴 조종 방식을 사용하여 가장 익숙한 조종 방식을 선택

†이전 모델 시리즈 대비

고급 표시장치 모니터

고급 표시장치 모니터(대부분 모델에서 기본 제공)는 극대화된 운전자 제어 특징 및 기능을 제공함으로써 장비 성능을 필요에 맞게 사용자 지정할 수 있도록 해 줍니다. 읽기 쉬운 127 mm(5 in) 풀 컬러 표시장치에서 손끝으로 장비 정보를 제어할 수 있습니다. 작동기구 응답 조정, 드라이브 응답 조정, 크리프 설정, 승차 제어 활성화 속도, 최고 속도 제한 설정, 언어, 배경색 및 게이지 표시 스타일과 같은 작동 매개변수 및 기본 설정을 화면상에서 조정하는 것이 가능합니다. 각 운전자의 코드마다 모든 매개변수를 사용자 지정해 유지할 수 있습니다. 또한 다음과 같은 기능도 제공합니다.

- 무단 장비 사용을 방지하는 보안 계통
- 장비를 작업자의 숙련도와 작업에 맞춰 작동할 수 있도록 각 운전자의 기본 설정과 작동 매개변수를 저장해 불러오는 운전자 코드를 50개까지 프로그래밍할 수 있는 기능
- 향상된 작업 현장 시야 확보를 위한 통합형 후방 카메라
- 스마트 어택치먼트를 위한 특별 정보 및 제어 화면 제공
- 즐겨찾기 버튼으로 자주 사용하는 화면으로 신속하게 접근 가능
- 작업 시계는 작업에 따라 통계 자료를 모니터링하고 저장하여 비용을 절감
- 최적의 가동 시간을 위한 장비 정비 일정 및 알림





수직 리프트 링크지



레이디얼 리프트 링크지

리프트 링크지 리프트 디자인 선택

특정한 작업 요구에 따라 선택할 수 있도록 수직 리프트 및 레이디얼 리프트라는 2가지 리프팅 장비 구성이 제공됩니다.

수직 리프트

249D3, 259D3, 289D3, 299D3 및 299D3 XE에서는 수직 리프트 설계를 통해 도달 거리 및 리프트 높이가 증가되어 자재 처리 또는 트럭 적재 작업이 더욱 신속하고 용이해집니다.

레이디얼 리프트

239D3과 279D3에서는 레이디얼 리프트 설계를 특징으로 하여, 뛰어난 굴착 성능과 우수한 중간 리프트 도달 범위를 제공합니다.

동력전달장치

강력한 성능

Cat® 엔진

전자 제어식 Cat C2.2, C3.3B 및 C3.8 엔진은 높은 마력 및 토크를 제공합니다. 이 견고하고 신뢰성 높은 엔진은 미국 EPA Tier 4 Final 및 EU Stage V 배기가스 배출 표준을 충족합니다.

Cat 지능형 레벨링(ILEV, Intelligent Leveling) 계통

독점적인 Cat 지능형 레벨링(ILEV, Intelligent Leveling) 계통은 장비 성능을 한 차원 높이며, 다음과 같은 업계 최고의 기능을 제공합니다.

- 전자식 자체 레벨링으로 운전자가 올리거나 내릴 때 자동으로 적재물의 수준을 유지 가능
- 굴착 위치 회송 - 운전자가 버킷의 굴착각을 사전 설정하면, 리프트 암을 자동으로 하강하고 버킷 각을 불러오는 기능
- 작업 톨 포지셔너 - 작업 톨(버킷, 박스 레이크, 냉각 플레이너, 포크, 트랜처 등)의 각도를 사전 설정하면, 장비 위치가 바뀔 경우 설정된 위치를 자동으로 불러와 생산성 향상
- 전자식 완충 - 리프트 암의 하강 시 암이 정지 위치에 도달하기 전에 하강 움직임의 속도를 낮춰 자동으로 완충 역할 수행

전자 스로틀

전자 다이얼형 스로틀을 사용하면 RPM을 정밀하게 설정할 수 있습니다. 다이얼이 고속 공회전 위치로 이동하면 푸트 스로틀이 감속 페달 역할을 합니다. 이에 따라 제어력이 향상되므로 정확하게 기동하면서 주행 속도를 빠르게 조정하거나 유압 기계식 작업 톨 사용 시 엔진 속도를 조절할 수 있습니다.

스로틀 다듬질 기능은 거친 지형을 주행할 때 운전자 발 아래 감속 페달의 움직임을 모니터링하여 조정함으로써 보다 꾸준하고 균일한 주행 속도를 구현합니다.



강철이 삽입된 고무 트랙 차대

다기능성, 편의성 및 내구성을 위한 서스펜션 차대

비틀림 서스펜션 차대

Cat 콤팩트 트랙 로더는 강철 내장 고무 트랙이 있는 업계 유일의 표준 비틀림 서스펜션 차대를 특징으로 합니다. 강력한 비틀림 강성의 차축으로 CTL 차대를 지지하고, 각 차축은 장비는 물론 서로 간에도 독립적으로 움직입니다. 이러한 차축은 특히 거친 노면을 주행할 때 차대, 장비 및 운전자에게 가해지는 충격을 대부분 흡수합니다. 따라서 빠른 속도에서도 부드러운 주행이 가능하며, 적재 유지 능력 및 생산성을 높여 줍니다. 성능 조정 차대 계통은 중부하 작업, 정지 작업 또는 트럭 적재 작업을 처리하는 동시에 개선된 작동 안정성을 제공합니다. 바 또는 블록 스타일 트레드를 선택하여 승차감, 견인력, 부양력 및 지면 장애를 작업에 최적화하십시오.

탁월한 내구성

CTL 차대 계통은 내구성이 매우 뛰어나며 정비가 용이한 구성품으로 이루어져 있습니다. 강철 삽입물이 트랙 전체 폭을 단단히 지지해 주며 다양한 작업에서 우수한 내구성을 발휘합니다. 케이블이 연속으로 감겨 있어 이러한 삽입물을 제자리에 고정하고 인장 강도가 높아 트랙이 늘어지지 않습니다. Cat 트랙형 트랙터와 같은 철학에 따라 높여진 외부 포지티브 구동 계통은 구동 구성품이 지면의 이물질에 닿지 않도록 해 줍니다. 유성기어 최종 드라이브 모터는 토크 및 견인 성능을 높여주어, 지면에 더 큰 힘을 전달할 수 있습니다. 금속 페이스 실이 포함된 강철 롤러는 휠 베어링을 최대한 보호하여, 가장 험한 조건에서도 오랜 기간 내구성과 안정성을 제공합니다. 간단한 리코일 그리스 장력 조정 계통을 통해 트랙 인장을 신속히 조정합니다.



성능

다양한 작업을 위한 솔루션

고성능 유압 계통

작업의 보다 빠른 처리를 위해 장비의 Cat 유압 계통이 최대 출력과 안정성을 기반으로 제작됩니다. 이 유압 계통은 탁월한 인양력 및 돌파력을 제공합니다. 표준 수요 팬은 개선된 연료 효율과 증가된 마력을 제공합니다.

높은 유속 유압 계통

최고의 작업 톨 성능이 필요한 작업을 위해 높은 유속(239D3/249D3/259D3) 및 높은 유속 XPS(279D3/289D3/299D3) 유압 계통이 제공됩니다. 299D3 XE 높은 유속 계통은 94 유압 HP(70 kW)로 최고 수준의 유압 성능이 특징입니다.

2단 속도(모든 CTL 모델에 기본으로 제공)

모든 콤팩트 트랙 로더 모델에 표준 2단 속도를 사용하여 생산성을 높여줍니다.

승차 제어장치

선택사양인 속도 감지 승차 제어 계통은 울퉁불퉁한 지면에서 부드러운 승차감을 제공해 향상된 운전자 편의, 더 높은 작동 속도 및 더 나은 자재 보유력을 보장합니다.



어택치먼트

Cat Work Tools를 이용하면 하나의 장비로 다양한 작업 수행이 가능합니다.

작업에 적합한 툴

최적의 성능 및 내구성을 발휘하도록 설계된 Cat Work Tools는 다양한 작업에서 다기능성을 극대화해 높은 생산성을 제공합니다.

- 오거
- 블레이드(앵글, 도저)
- 버킷(범용, 고용량, 흙, 다용도, 경량재, 다목적, 산업용 그레플, 다용도 그레플)
- 브룸(앵글, 픽업, 유틸리티)
- 브러시커터
- 냉각 플레이너
- 포크(팔레트, 산업용 그레플, 유틸리티 그레플, 유틸리티)
- 유압 해머
- 조경용 경운기 및 레이크
- 자재 처리용 압
- 멀처
- 파워 박스 레이크
- 전단기
- 스노우 툴(제설차, 스노우 푸시, 제설기 및 스노우 윈)
- 스템프 연삭 장비
- 트렌처
- 진동 콤팩터
- 휠 톱
- 스마트 백호
- 보조 장치를 포함한 스마트 도저 블레이드
- 보조 장치를 포함한 스마트 그레이더

SMART 어택치먼트

장비와 어택치먼트 사이의 플러그 앤 플레이 인식은 특정 SMART 어택치먼트에 맞게 조이스틱 제어장치를 조정합니다. 고급 표시장치 모니터에서 특수 정보 및 제어 스크린에 접근할 수 있습니다.

이러한 높은 수준의 통합을 통해 복잡한 어택치먼트를 손쉽게 설정하고 운전실에서 편리하게 사용할 수 있어 생산성을 극대화할 수 있습니다.

퀵 커플러

Cat 콤팩트 트랙 로더의 퀵 커플러 계통을 사용하여 작업 툴을 빠르고 쉽게 교환할 수 있습니다. 표준 퀵 커플러는 두 개의 고효율 핸들을 이용한 작업 툴의 수동 결속 및 해제를 특징으로 합니다. 선택사양인 유압 퀵 커플러는 운전자가 운전실을 떠나지 않고 신속하게 작업 툴을 교환할 수 있도록 해 줍니다.



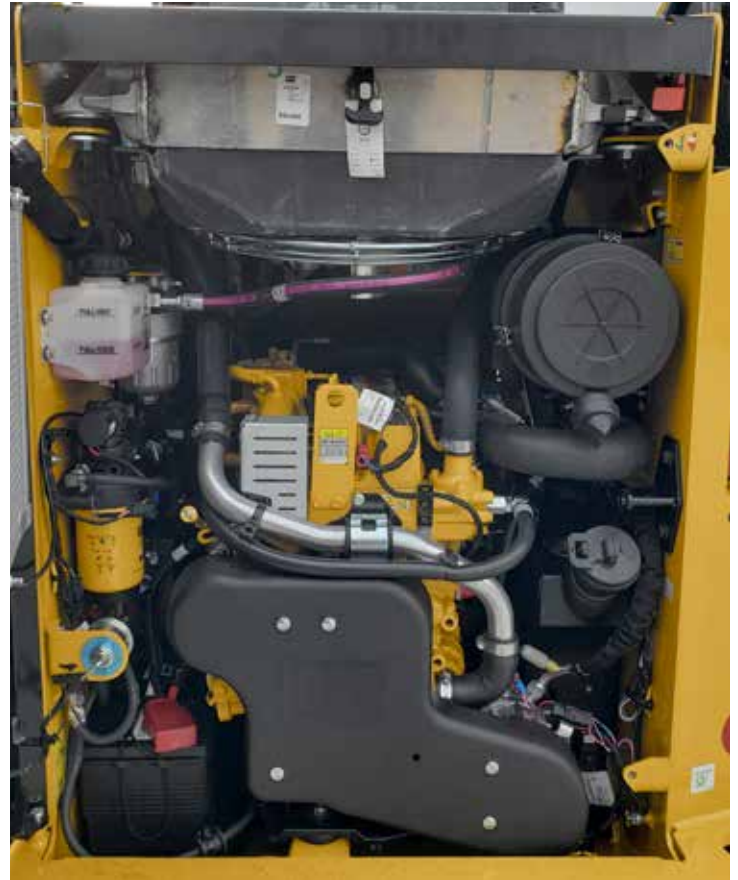
서비스성

간편한 정비로 지속적인 장비 가동을 보장합니다.

가동 중지 시간 최소화

편리한 서비스 기능 덕분에 쉽게 점검하고 가동 중지 시간을 줄일 수 있습니다.

- 모든 일상 서비스 지점에 대해 지면에서 손쉽게 접근 가능
- 엔진 양쪽에 쉽게 접근할 수 있도록 넓게 열리는 후방 도어
- 연료 계통을 위한 자동 공기 브리드가 있는 전기식 연료 공급 펌프, 필터에 연료를 미리 채울 필요가 없어 오염 위험 감소
- Cat Product Link™ 계통은 장비 위치 및 작동 계통 매개변수를 원격으로 제공



고객 지원

뛰어난 지원이 차이를 만듭니다.



높은 명성의 특약점 지원

고객이 적절한 장비를 선택할 수 있도록 돕는 일부터 지속적으로 지원하는 일까지, Cat 특약점에서는 최고의 영업 지원과 서비스를 제공합니다.

- 예방 정비 프로그램과 보장형 정비 계약 제공
- 최고 수준의 부품 가용성
- 수익 향상 지원을 위한 운전자 교육
- 순정 Cat 재생산 부품

239D3/249D3/259D3/279D3/289D3/299D3/299D3 XE

컴팩트 트랙 로더 사양

엔진

엔진 모델		
239D3/249D3	Cat® C2.2(터보)	
259D3/279D3/289D3	Cat C3.3B DIT(터보)	
299D3/299D3 XE	Cat C3.8 DIT(터보)	
총 출력(SAE J1995:2014)		
239D3/249D3	50.1 KW	67.1 hp
259D3	55.4 KW	74.3 hp
279D3/289D3	55.4 KW	74.3 hp
299D3	73 KW	98 hp
299D3 XE	82 KW	110 hp
정미 출력(SAE J1349:2011)*		
239D3/249D3	49.1 KW	65.8 hp
259D3	54.6 KW	73.2 hp
279D3/289D3	54.4 KW	72.9 hp
299D3	71 KW	95 hp
299D3 XE	79 KW	106 hp
정미 출력(ISO 9249:2007)*		
239D3/249D3	49.6 KW	66.5 hp
259D3	55.1 KW	73.9 hp
279D3/289D3	54.9 KW	73.7hp
299D3	71 KW	95 hp
299D3 XE	80 KW	107 hp
배기량		
239D3/249D3	2.2 L	134.3 in ³
259D3/279D3/289D3	3.3 L	203 in ³
299D3/299D3 XE	3.8 L	232 in ³
행정		
239D3/249D3	100 mm	3.9 in
259D3/279D3/289D3	120 mm	4.7 in
299D3/299D3 XE	120 mm	4.7 in
보어		
239D3/249D3	84 mm	3.3 in
259D3/279D3/289D3	94 mm	3.7 in
299D3/299D3 XE	100 mm	3.9 in

* 공시된 정미 출력은 엔진에 교류 발전기, 에어클리너, 머플러/후처리 및 냉각 팬이 장착된 상태에서 플라이휠에서 사용할 수 있는 출력을 나타냅니다.

중량*

작동 무게		
239D3	3372 kg	7,434 lb
249D3	3552 kg	7,831 lb
259D3	4076 kg	8,987 lb
279D3	4579 kg	10,095 lb
289D3	4848 kg	10,688 lb
299D3	5200 kg	11,464 lb
299D3 XE	5333 kg	11,756 lb

동력전달장치

주행 속도(전진 혹은 후진)		
1단 속도		
239D3/249D3	7.2 km/h	4.5 mph
259D3	9.5 km/h	5.9 mph
279D3/289D3	7.2 km/h	4.5 mph
299D3/299D3 XE	8.4 km/h	5.2 mph
2단 속도		
239D3/249D3	13.3 km/h	8.3 mph
259D3	13.7 km/h	8.5mph
279D3/289D3	13.3 km/h	8.3 mph
299D3/299D3 XE	13.5 km/h	8.4 mph

서비스 보충 용량

냉각 계통		
239D3/249D3	12 L	3.2 gal
259D3/279D3/289D3/299D3/ 299D3 XE	14 L	3.7 gal
299D3/299D3 XE	16 L	4.1 gal
엔진 크랭크케이스		
239D3/249D3	10 L	2.6 gal
259D3/279D3/289D3	11 L	3.0 gal
299D3/299D3 XE	13 L	3.5 gal
연료 탱크		
239D3/249D3	57 L	15.1 gal
259D3	94 L	24.8 gal
279D3/289D3	105 L	27.7 gal
299D3/299D3 XE	120 L	31.7 gal
유압 계통		
239D3/249D3	45 L	11.9 gal
259D3	50 L	13.2 gal
279D3/289D3	52 L	13.7 gal
299D3/299D3 XE	55 L	14.5 gal
유압 탱크		
239D3/249D3	34 L	9.0 gal
259D3/279D3/289D3/299D3/ 299D3 XE	39 L	10.3 gal
디젤 배기 유체(DEF) 탱크		
299D3/299D3 XE	19 L	5.0 gal

239D3/249D3/259D3/279D3/289D3/299D3/299D3 XE

컴팩트 트랙 로더 사양

작동 사양*

정격 작동 용량(35% 톱핑 하중)

239D3	695 kg	1,530 lb
249D3	790 kg	1,740 lb
259D3	915 kg	2,010 lb
279D3	1010 kg	2,220 lb
289D3	1315 kg	2,890 lb
299D3	1580 kg	3,480 lb
299D3 XE	1620 kg	3,560 lb

정격 작동 용량(50% 톱핑 하중)

239D3	995 kg	2,185 lb
249D3	1130 kg	2,485 lb
259D3	1305 kg	2,870 lb
279D3	1445 kg	3,170 lb
289D3	1880 kg	4,130 lb
299D3	2255 kg	4,970 lb
299D3 XE	2315 kg	5,085 lb

선택사양의 카운터웨이트를 포함한 정격 작동 용량(50%)

239D3	1090 kg	2,400 lb
249D3	1225 kg	2,700 lb
259D3	1390 kg	3,060 lb
279D3	1540 kg	3,390 lb
289D3	1985 kg	4,370 lb
299D3	2380 kg	5,240 lb
299D3 XE	2435 kg	5,360 lb

톱핑 하중

239D3	1985 kg	4,370 lb
249D3	2260 kg	4,970 lb
259D3	2610 kg	5,745 lb
279D3	2885 kg	6,345 lb
289D3	3750 kg	8,255 lb
299D3	4520 kg	9,945 lb
299D3 XE	4625 kg	10,170 lb

돌파력, 틸트 실린더

239D3	1775 kg	3,913 lb
249D3	1772 kg	3,907 lb
259D3	2252 kg	4,965 lb
279D3	3304 kg	7,285 lb
289D3	3307 kg	7,291 lb
299D3	3298 kg	7,270 lb
299D3 XE	3298 kg	7,270 lb

계속

작동 사양*(계속)

지면 접촉 면적

239D3(320 mm/12.6 in 트랙)	0.89 m ²	1,373 in ²
239D3(400 mm/15.7 in 트랙)	1.11 m ²	1,716 in ²
249D3(320 mm/12.6 in 트랙)	0.89 m ²	1,373 in ²
249D3(400 mm/15.7 in 트랙)	1.11 m ²	1,716 in ²
259D3(320 mm/12.6 in 트랙)	0.96 m ²	1,483 in ²
259D3(400 mm/15.7 in 트랙)	1.19 m ²	1,848 in ²
279D3(450 mm/17.7 in 트랙)	1.47 m ²	2,272 in ²
289D3(450 mm/17.7 in 트랙)	1.47 m ²	2,272 in ²
299D3(400 mm/17.7 in 트랙)	1.40 m ²	2,171 in ²
299D3(450 mm/17.7 in 트랙)	1.58 m ²	2,443 in ²
299D3 XE(400 mm/17.7 in 트랙)	1.40 m ²	2,171 in ²
299D3 XE(450 mm/17.7 in 트랙)	1.58 m ²	2,443 in ²

지면 압력

239D3(320 mm/12.6 in 트랙)	37.3 kPa	5.4 psi
239D3(400 mm/15.7 in 트랙)	30.6 kPa	4.4 psi
249D3(320 mm/12.6 in 트랙)	39.3 kPa	5.7 psi
249D3(400 mm/15.7 in 트랙)	32.2 kPa	4.7 psi
259D3(320 mm/12.6 in 트랙)	41.8 kPa	6.1 psi
259D3(400 mm/15.7 in 트랙)	34.0 kPa	4.9 psi
279D3(450 mm/17.7 in 트랙)	30.4 kPa	4.4 psi
289D3(450 mm/17.7 in 트랙)	32.2 kPa	4.7 psi
299D3(400 mm/17.7 in 트랙)	36.4 kPa	5.3 psi
299D3(450 mm/17.7 in 트랙)	32.2 kPa	4.7 psi
299D3 XE(400 mm/17.7 in 트랙)	37.3 kPa	5.4 psi
299D3 XE(450 mm/17.7 in 트랙)	33 kPa	4.8 psi

239D3/249D3/259D3/279D3/289D3/299D3/299D3 XE

컴팩트 트랙 로더 사양

유압 계통 – 239D3 및 249D3

유압 흐름 – 표준			
로더 유압	23 000 kPa	3,336 psi	
로더 유압 흐름	69 L/min	18 gal/min	
유압 출력(계산)	26.5 KW	35.5 hp	
유압 흐름 – 높은 유속			
최대 로더 유압	23 000 kPa	3,336 psi	
최대 로더 유압 흐름	99 L/min	26 gal/min	
유압 출력(계산)	38.0 KW	50.9 hp	

유압 계통 – 259D3

유압 흐름 – 표준			
로더 유압	23 000 kPa	3,336 psi	
로더 유압 흐름	76 L/min	20 gal/min	
유압 출력(계산)	29 KW	39 hp	
유압 흐름 – 높은 유속			
최대 로더 유압	23 000 kPa	3,336 psi	
최대 로더 유압 흐름	112 L/min	30 gal/min	
유압 출력(계산)	43 KW	58 hp	

유압 계통 – 279D3 및 289D3

유압 흐름 – 표준			
로더 유압	23 000 kPa	3,336 psi	
로더 유압 흐름	86 L/min	23 gal/min	
유압 출력(계산)	33 KW	44 hp	
유압 흐름 – 높은 유속 XPS			
최대 로더 유압	28 000 kPa	4,061 psi	
최대 로더 유압 흐름	121 L/min	32 gal/min	
유압 출력(계산)	57 KW	76 hp	

유압 계통 – 299D3

유압 흐름 – 표준			
로더 유압	23 000 kPa	3,335 psi	
로더 유압 흐름	86 L/min	23 gal/min	
유압 출력(계산)	33 KW	44 hp	
유압 흐름 – 높은 유속 XPS			
최대 로더 유압	28 000 kPa	4,061 psi	
최대 로더 유압 흐름	121 L/min	32 gal/min	
유압 출력(계산)	57 KW	76 hp	

유압 계통 – 299D3 XE

유압 흐름 – 표준			
로더 유압	23 000 kPa	3,335 psi	
로더 유압 흐름	86 L/min	23 gal/min	
유압 출력(계산)	33 KW	44 hp	
유압 흐름 – XPS			
최대 로더 유압	28 000 kPa	4,061 psi	
최대 로더 유압 흐름	121 L/min	32 gal/min	
유압 출력(계산)	57 KW	76 hp	
유압 흐름 – XE			
최대 로더 유압	28 000 kPa	4,061 psi	
최대 로더 유압 흐름*	150 L/min	40 gal/min	
유압 출력(계산)	70 KW	94 hp	

*Cat 400 시리즈 작업 툴 장착 시.

운전실

ROPS	ISO 3471:2008
FOPS	ISO 3449:2005 Level I

239D3/249D3/259D3/279D3/289D3/299D3/299D3 XE

환경 선언

다음 정보는 본 문서에서 다루는 지역에서 판매를 위해 구성된 최종 제조 시점의 장비를 기준으로 합니다. 이 선언의 내용은 발행일로부터 유효하지만 장비 기능 및 사양과 관련된 내용은 예고 없이 변경될 수 있습니다. 자세한 내용은 장비의 작동 및 정비 매뉴얼을 참조하십시오. 친환경성과 진행 상황에 대한 자세한 내용은 <https://www.caterpillar.com/en/company/sustainability>를 참조하십시오.

엔진

- Cat® C2.2, C3.3B 및 C3.8 엔진은 U.S. EPA(미국 환경보호청) Tier 4 Final 및 EU Stage V 배기가스 배출 표준을 준수합니다.
- Cat 디젤 엔진은 ULSD(황 15 ppm 이하의 초저유황 디젤 연료)이나, 다음 저카본 강도 연료를 최대 다음 비율로 혼합한 ULSD를 사용해야 합니다.
 - ✓ 7% 바이오디젤 FAME(지방산 메틸에스테르) – C3.3B, C3.8 엔진
 - ✓ 20% 바이오디젤 FAME(지방산 메틸에스테르) – C2.2 엔진
 올바른 사용 방법은 지침을 참조하십시오. 자세한 내용은 Cat 특약점에 문의하거나 “Caterpillar 장비 유체 권장 사항”(SEBU6250)을 참조하십시오.

에어컨 계통

- 239D3, 249D3, 259D3, 299D3 및 299D3 XE의 에어컨 계통에는 플루오르화 온실 가스 냉매 R134a(지구온난화지수=1,430)가 포함되어 있습니다. 이 계통에는 1.158 미터톤(1.276톤)에 해당하는 CO₂를 포함한 0.81 kg(1.8 lb)의 냉매가 들어 있습니다.
- 279D3 및 289D3의 에어컨 계통에는 플루오르화 온실 가스 냉매 R134a(지구온난화지수=1,430)가 포함되어 있습니다. 이 계통에는 1.430 미터톤(1.576 톤)의 CO₂에 해당하는 1.0 kg(2.2 lb)의 냉매가 들어 있습니다.

페인트

- 가장 잘 알려진 지식을 바탕으로 페인트에 포함된 중금속의 최대 허용 농도(PPM)는 다음과 같습니다.
 - 바륨 0.01% 미만
 - 카드뮴 0.01% 미만
 - 크롬 0.01% 미만
 - 납 0.01% 미만

소음 성능

냉각 팬 최고 속도의 70%에서:

운전자 음압 수준(ISO 6396:2008):
239D3, 249D3, 259D3, 299D3, 299D3 XE – 83 dB(A)
279D3, 289D3 – 81 dB(A)

외부 음압 수준(ISO 6395:2008):
239D3, 249D3, 259D3, 279D3, 289D3 – 103 dB(A)
299D3, 299D3 XE – 104 dB(A)

- ISO 6396:2008에 따라 신고된 동적 운전자 음압 수준. 측정은 운전실 도어 및 운전실 창문을 닫은 상태에서 최고 엔진 냉각 팬 속도의 70%로 수행되었습니다. 다른 엔진 냉각 팬 속도에서는 소음 수준이 달라질 수 있습니다.
- 2000/14/EC에 지정된 시험 절차 및 조건에 따라 측정된 CE 마크 구성용 음압 수준.

오일 및 유체

- Caterpillar 공장에서는 에틸렌 글리콜 냉각수를 채워 출고합니다. Cat DEAC(디젤 엔진 부동액/냉각수) 및 Cat ELC(수명 연장 냉각수)는 재활용이 가능합니다. 자세한 내용은 해당 Cat 특약점에 문의하십시오.
- Cat Bio HYDO™ Advanced는 EU Ecolabel 승인을 받은 생분해성 유압 오일입니다.
- 추가 유체가 존재할 수 있습니다. 전체 유체 권장사항 및 정비 간격은 작동 및 정비 매뉴얼 또는 작업 및 설치 가이드를 참조하십시오.

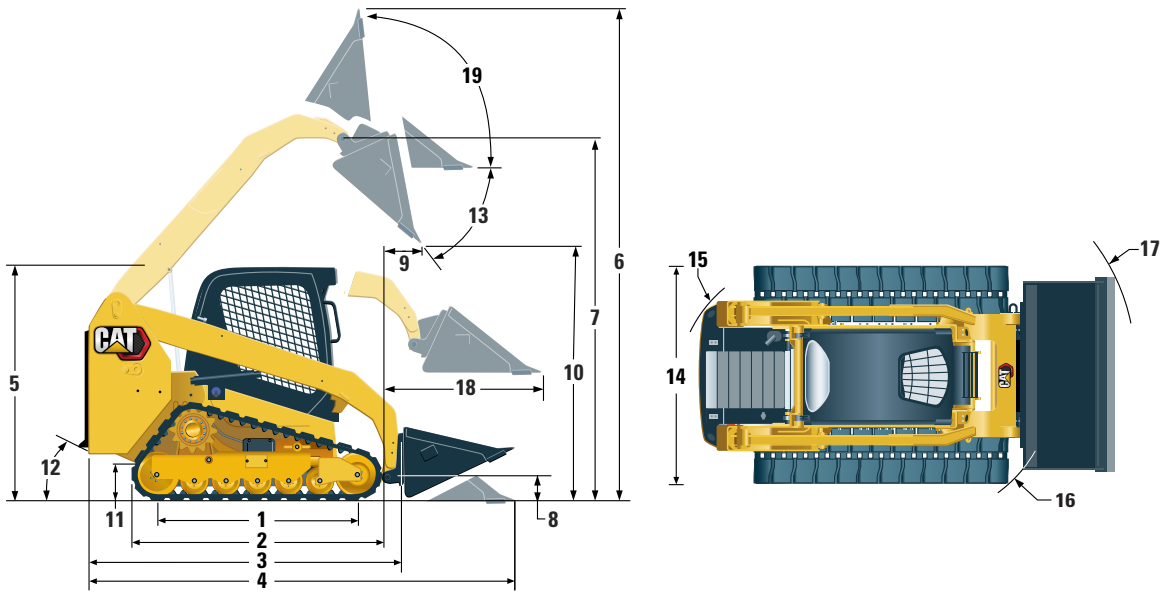
기능 및 기술

- 다음 기능 및 기술은 연료 절감 및/또는 카본 저감에 기여할 수 있습니다. 기능은 다를 수 있습니다. 자세한 내용은 Cat 특약점에 문의하십시오.
 - 수명 연장 냉각수와 유압 흐름과 정비 간격 연장으로 유체 소모 절감
 - 작업 툴 포지셔너, 굴착 위치 회송, Cat SMART 어택치먼트와 같은 CAT 기술로 생산성 향상
 - 푸트 스로틀 페달과 냉각 계통 수유 팬과 같은 연료 효율 기능으로 연료 절감
 - 온보드 Product Link™ 텔레매틱스를 통해 원격 장비 모니터링

239D3 콤팩트 트랙 로더 사양

치수*

모든 치수는 근사치입니다.

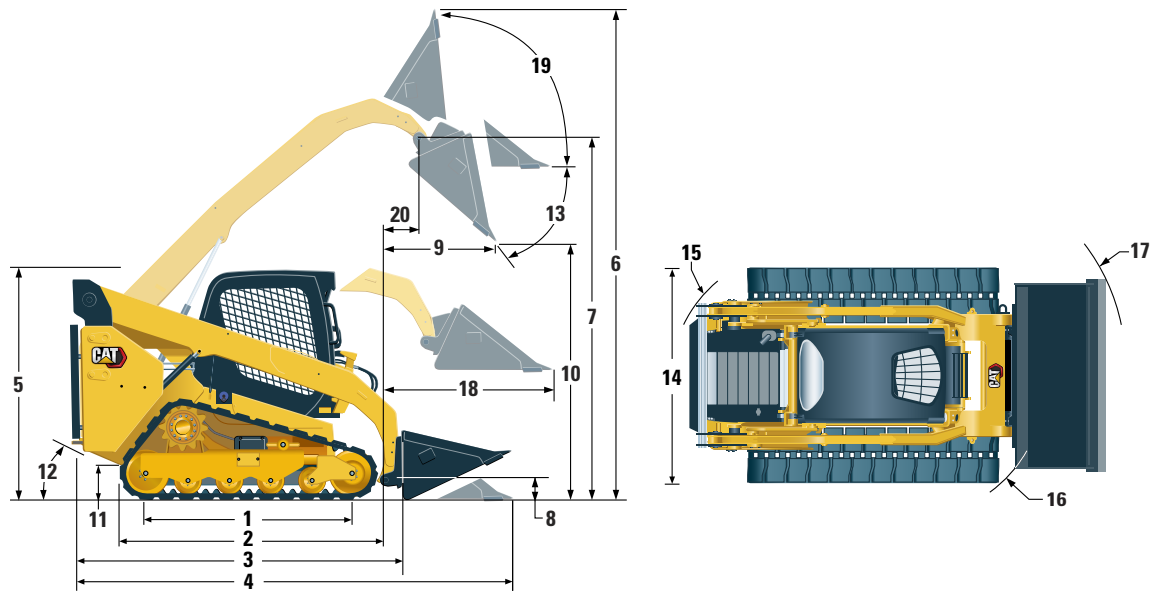


239D3		
1	지면상의 트랙 길이	1384 mm / 54.5 in
2	트랙의 전체 길이	1808 mm / 71.2 in
3	버킷 제외 길이	2522 mm / 99.3 in
4	지면에서의 버킷 포함 길이	3234 mm / 127.3 in
5	운전실 상단까지의 높이	2034 mm / 80.1 in
6	최고 전체 높이	3645 mm / 143.5 in
7	최대 리프트에서 버킷 핀 높이	2825 mm / 111.2 in
8	운송 위치에서 버킷 핀 높이	218 mm / 8.6 in
9	최대 리프트 및 덤프에서 도달 길이	563 mm / 22.2 in
10	최대 리프트 및 덤프에서 간극	2057 mm / 81.0 in
11	지상고	195 mm / 7.7 in
12	이탈 각도	34.5°
13	최대 덤프 각도	50.3°
14	장비 폭(320 mm/12.6 in 트랙)	1676 mm / 66.0 in
	장비 폭(400 mm/15.7 in 트랙)	1756 mm / 69.1 in
15	중심 - 장비 후방으로부터의 회전 반경	1458 mm / 57.4 in
16	중심 - 커플러로부터의 회전 반경	1159 mm / 45.6 in
17	중심 - 버킷으로부터의 회전 반경	2069 mm / 81.5 in
18	지면과 평행한 암의 최대 도달 거리	1356 mm / 53.4 in
19	최고 높이에서 후경각	85.5°

*작동 무게, 작동 사양 및 치수는 모두 75 kg(165 lb)의 운전자, 모든 유체, 1730 mm(68 in) 로우 프로파일 버킷, 320 mm(12.6 in) 트랙, 표준 흐름 유압장치, CO 운전실(OROPS, 고정형 시트), 850 CCA 배터리, 수동 퀵 커플러를 기준으로 한 수치입니다. 자체 수준과 선택사양인 카운터웨이트는 별도의 언급이 없는 한 포함되지 않습니다.

치수*

모든 치수는 근사치입니다.



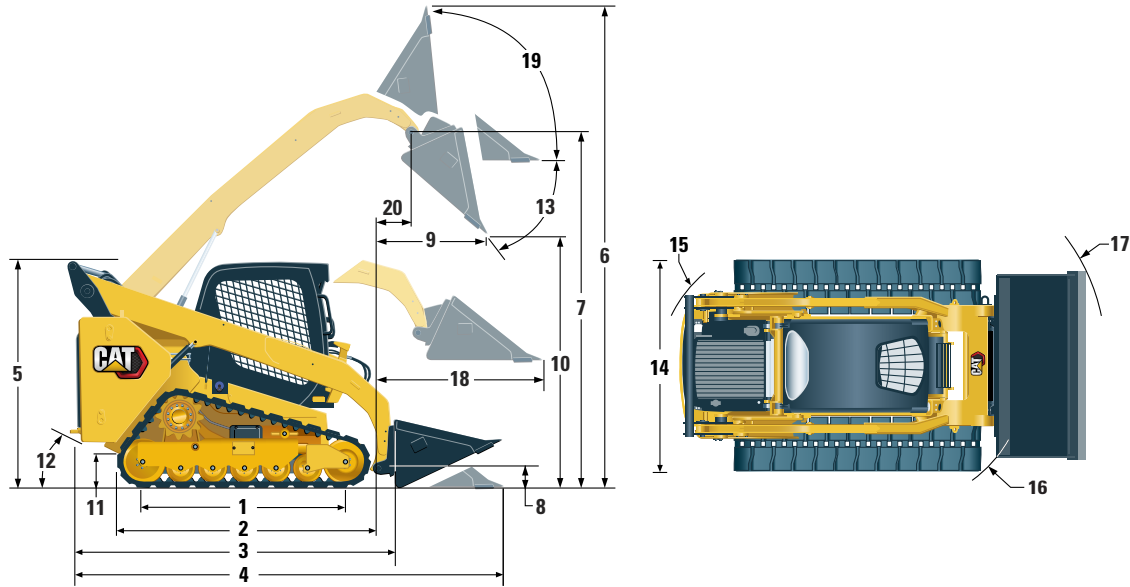
249D3		
1	지면상의 트랙 길이	1384 mm / 54.5 in
2	트랙의 전체 길이	1808 mm / 71.2 in
3	버킷 제외 길이	2523 mm / 99.3 in
4	지면에서의 버킷 포함 길이	3233 mm / 127.3 in
5	운전실 상단까지의 높이	2039 mm / 80.3 in
6	최고 전체 높이	3831 mm / 150.8 in
7	최대 리프트에서 버킷 핀 높이	3002 mm / 118.2 in
8	운송 위치에서 버킷 핀 높이	219 mm / 8.6 in
9	최대 리프트 및 덤프에서 도달 길이	727 mm / 28.6 in
10	최대 리프트 및 덤프에서 간극	2253 mm / 88.7 in
11	지상고	194 mm / 7.6 in
12	이탈 각도	34.5°
13	최대 덤프 각도	48°
14	장비 폭(320 mm/12.6 in 트랙)	1676 mm / 66.0 in
	장비 폭(400 mm/15.7 in 트랙)	1756 mm / 69.1 in
15	중심 - 장비 후방으로부터의 회전 반경	1458 mm / 57.4 in
16	중심 - 커플러로부터의 회전 반경	1160 mm / 45.7 in
17	중심 - 버킷으로부터의 회전 반경	2060 mm / 81.1 in
18	지면과 평행한 암의 최대 도달 거리	1317 mm / 51.8 in
19	최고 높이에서 후경각	87.5°
20	최대 리프트에서 버킷 핀 도달 거리	311 mm / 12.2 in

*작동 무게, 작동 사양 및 치수는 모두 75 kg(165 lb)의 운전자, 모든 유체, 1730 mm(68 in) 로우 프로파일 버킷, 320 mm(12.6 in) 트랙, 표준 흐름 유압장치, CO 운전실(OROPS, 고정형 시트), 850 CCA 배터리, 수동 킥 커플러를 기준으로 한 수치입니다. 자체 수준과 선택사양인 카운터웨이트는 별도의 언급이 없는 한 포함되지 않습니다.

259D3/289D3 콤팩트 트랙 로더 사양

치수*

모든 치수는 근사치입니다.

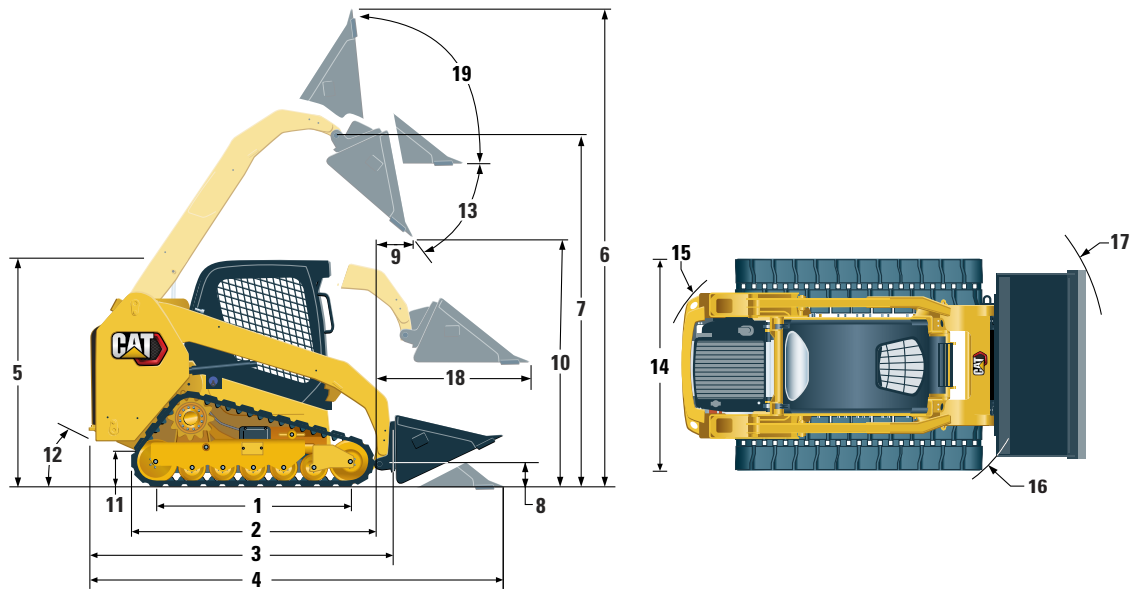


	259D3		289D3	
1 지면상의 트랙 길이	1499 mm	59.0 in	1630 mm	64.2 in
2 트랙의 전체 길이	1999 mm	78.7 in	2129 mm	83.8 in
3 버킷 제외 길이	2767 mm	108.9 in	2995 mm	117.9 in
4 지면에서의 버킷 포함 길이	3486 mm	137.3 in	3714 mm	146.2 in
5 운전실 상단까지의 높이	2111 mm	83.1 in	2113 mm	83.2 in
6 최고 전체 높이	3915 mm	154.1 in	4051 mm	159.5 in
7 최대 리프트에서 버킷 핀 높이	3075 mm	121.0 in	3178 mm	125.1 in
8 운송 위치에서 버킷 핀 높이	198 mm	7.8 in	190 mm	7.5 in
9 최대 리프트 및 덤프에서 도달 길이	608 mm	23.9 in	761 mm	30.0 in
10 최대 리프트 및 덤프에서 간극	2283 mm	89.9 in	2387 mm	94.0 in
11 지상고	226 mm	8.9 in	226 mm	8.9 in
12 이탈 각도	35°		33°	
13 최대 덤프 각도	52°		51°	
14 장비 폭(320 mm/12.6 in 트랙)	1676 mm	66.0 in	해당 사항 없음	
장비 폭(400 mm/15.7 in 트랙)	1755 mm	69.0 in	해당 사항 없음	
장비 폭(450 mm/17.7 in 트랙)	해당 사항 없음		1981 mm	78.0 in
15 중심 - 장비 후방으로부터의 회전 반경	1561 mm	61.5 in	1796 mm	70.7 in
16 중심 - 커플러로부터의 회전 반경	1392 mm	54.8 in	1410 mm	55.5 in
17 중심 - 버킷으로부터의 회전 반경	2184 mm	86.0 in	2256 mm	88.8 in
18 지면과 평행한 암의 최대 도달 거리	1305 mm	51.4 in	1270 mm	50.0 in
19 최고 높이에서 후경각	87°		84°	
20 최대 리프트에서 버킷 핀 도달 거리	238 mm	9.4 in	369 mm	14.5 in

* 작동 무게, 작동 사양 및 치수는 모두 75 kg(165 lb)의 운전자, 모든 유체, 2단 속도, OROPS, 259D3의 1730 mm(68 in) 로우 프로파일 버킷 및 289D3의 80 in 로우 프로파일 버킷, 259D3의 320 mm(12.6 in) 트랙 또는 289D3의 450 mm(17.7 in) 트랙, 이중 플랜지 전방 아이들러/단일 플랜지 후방 아이들러, 표준 유속 유압장치, 기계식 서스펜션 시트를 기준으로 한 수치입니다. 선택 사양인 카운터웨이트와 수동 킥 커플러는 별도의 언급이 없는 한 포함되지 않습니다.

치수*

모든 치수는 근사치입니다.



279D3

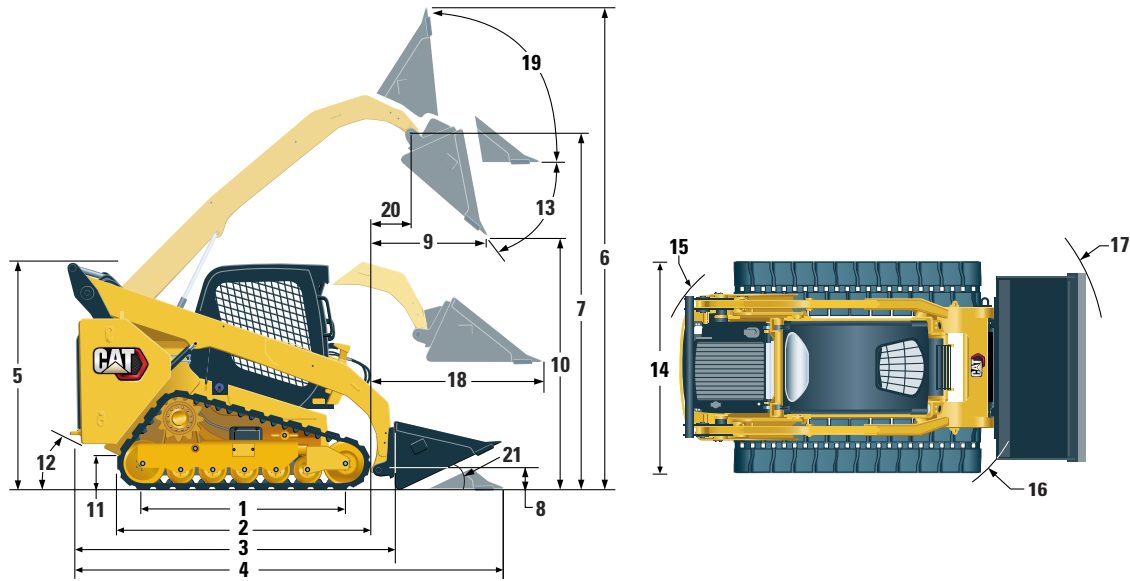
번호	단위	mm	in
1	지면상의 트랙 길이	1630 mm	64.2 in
2	트랙의 전체 길이	2129 mm	83.8 in
3	버킷 제외 길이	2995 mm	117.9 in
4	지면에서의 버킷 포함 길이	3714 mm	146.2 in
5	운전실 상단까지의 높이	2113 mm	83.2 in
6	최고 전체 높이	4051 mm	159.5 in
7	최대 리프트에서 버킷 핀 높이	3173 mm	124.9 in
8	운송 위치에서 버킷 핀 높이	198 mm	7.8 in
9	최대 리프트 및 덤프에서 도달 길이	575 mm	22.6 in
10	최대 리프트 및 덤프에서 간극	2485 mm	97.8 in
11	지상고	226 mm	8.9 in
12	이탈 각도		32°
13	최대 덤프 각도		39°
14	장비 폭(450 mm/17.7 in 트랙)	1981 mm	78.0 in
15	중심 - 장비 후방으로부터의 회전 반경	1796 mm	70.7 in
16	중심 - 커플러로부터의 회전 반경	1410 mm	55.5 in
17	중심 - 버킷으로부터의 회전 반경	2256 mm	88.8 in
18	지면과 평행한 암의 최대 도달 거리	1373 mm	54.0 in
19	최고 높이에서 후경각		84°

작동 무게, 작동 사양 및 치수는 모두 75 kg(165 lb)의 운전자, 모든 유체, 2단 속도, OROPS, 2036 mm(80 in) 로우 프로파일 버킷, 450 mm(17.7 in) 트랙, 이중 플랜지 전방 아이들러/단일 플랜지 후방 아이들러, 표준 유속 유압장치, 기계식 서스펜션 시트를 기준으로 한 수치입니다. 선택사양인 카운터웨이트와 수동 록 커플러는 별도의 언급이 없는 한 포함되지 않습니다.

299D3/299D3 XE 콤팩트 트랙 로더 사양

치수*

모든 치수는 근사치입니다.



299D3/299D3 XE

1	지면상의 트랙 길이	1767 mm 69.6 in
2	트랙의 전체 길이	2270 mm 89.4 in
3	버킷 제외 길이	3189 mm 125.5 in
4	지면에서의 버킷 포함 길이	3931 mm 154.7 in
5	운전실 상단까지의 높이	2125 mm 83.6 in
6	최고 전체 높이	4032 mm 158.7 in
7	최대 리프트에서 버킷 핀 높이	3208 mm 126.3 in
8	운송 위치에서 버킷 핀 높이	180 mm 7.1 in
9	최대 리프트 및 덤프에서 도달 길이	852 mm 33.6 in
10	최대 리프트 및 덤프에서 간극	2399 mm 94.5 in
11	지상고	245 mm 9.6 in
12	이탈 각도	33°
13	최대 덤프 각도	54°
14	차량 타이어 위쪽 폭(450 mm/17.7 in 트랙) – 299D3 XE만 해당	1981 mm 78.0 in
15	중심 - 장비 후방으로부터의 회전 반경	1881 mm 74.0 in
16	중심 - 커플러로부터의 회전 반경	1476 mm 58.1 in
17	중심 - 버킷이 랙에 장착된 상태에서부터의 회전 반경	2314 mm 91.1 in
18	지면과 평행한 암의 최대 도달 거리	1319 mm 51.9 in
19	최고 높이에서 후경각	81°
20	최대 리프트에서 버킷 핀 도달 거리	493 mm 19.4 in
21	롤백 각도	25°

* 작동 무게, 작동 사양 및 치수는 모두 75 kg(165 lb)의 운전자, 모든 유체, 2단 속도, 승차 제어장치, 유리 도어 밀폐형 운전실, 측면 창문, 에어컨, 에어 라이드 시트, 첨단 표시장치, 후방 시야 카메라, 850 CCA 배터리(299D3) 및 1,000 CCA 배터리(299D3 XE), 이중 방향 자체 수준(299D3 XE), 2036 mm(80 in) 로우 프로파일 버킷, 400 mm(15.7 in) 트랙, 이중 플랜지 전방 아이들러/단일 플랜지 후방 아이들러(299D3) 삼중 플랜지 전방/후방 아이들러(299D3 XE)를 기준으로 한 수치입니다. 선택사양인 카운터웨이트와 수동 킥 커플러는 별도의 언급이 없는 한 포함되지 않습니다.

239D3/249D3/259D3/279D3/289D3/299D3/299D3 XE 가용성 기능

표준

선택사양

해당 사항 없음

전기	239D3	249D3	259D3	279D3	289D3	299D3	299D3 XE
12 V 전기 계통	●	●	●	●	●	●	●
80암페어 교류 발전기	●	●	●	●	●	●	●
점화 키 시동/정지 스위치	●	●	●	●	●	●	●
조명: 게이지 백라이트, 2개의 후미등, 2개의 후방 할로겐 작업등, 2개의 조절식 전방 할로겐 라이트, 실내등	●	●	●	●	●	●	●
조명: 2개의 후방 LED 작업등, 2개의 조절식 전방 LED 라이트	○	○	○	○	○	○	○
조명: 후방, 정지/테일/회전 포함	○	○	○	○	○	○	○
조명: 후방, 정지/테일/회전 포함 전조등 전방 거울.	○	○	○	○	○	○	○
백업 알람	●	●	●	●	●	●	●
중부하 작업용 배터리, 850 CCA	●	●	●	●	●	●	●
중부하 작업용 배터리, 1000 CCA	○	○	○	○	○	○	●
상부 및 뒷창문	●	●	●	●	●	●	●
바닥 매트	●	●	●	●	●	●	●
내부 후사경	●	●	●	●	●	●	●
12 V 전기 소켓	●	●	○	○	○	○	○
USB 충전 포트(고급 표시장치 선택사양만 번들로 제공)	○	○	●	●	●	●	●
경적	●	●	●	●	●	●	●
핸드(다이얼) 스톱, 전자식	●	●	●	●	●	●	●
조절 가능한 조이스틱 제어장치(특약점에서 선택 가능: ISO 또는 H-Pattern)	●	●	●	●	●	●	●
조절 가능한 조이스틱 제어장치(운전실 내에서 선택 가능: ISO 또는 H-Pattern)	○	○	○	○	○	○	○
손-발 제어장치	○	○	○	○	○	○	○
6개 버튼 키패드 도난 방지 보안 계통	●	●	●	●	●	●	●
그물 보관함 구조	●	●	●	●	●	●	●
엔진 블록 히터 - 120 V	○	○	○	○	○	○	○

(다음 페이지에 계속)

239D3/249D3/259D3/279D3/289D3/299D3/299D3 XE

가용성 기능

● 표준

◐ 선택사양

○ 해당 사항 없음

운전자 환경	239D3	249D3	259D3	279D3	289D3	299D3	299D3 XE
게이지: 연료 수준, 시간 기록계	●	●	●	●	●	●	●
운전자 경고 계통 지시계: 에어 필터 제한, 교류 발전기 출력, 팔걸이 올라감/운전자 시트 이탈, 엔진 냉각수 온도, 엔진 오일 압력, 클로우 플러그 작동, 유압 필터 제한, 유압 오일 온도, 주차 브레이크 결속, 엔진 배기가스 배출 계통	●	●	●	●	●	●	●
조절식 비닐 시트	●	●	●	●	●	●	○
서스펜션이 포함된 조절식 비닐 시트	◐	◐	◐	◐	◐	◐	○
에어 서스펜션 및 히터가 포함된 조절식 비닐 시트	◐	◐	◐	◐	◐	◐	○
에어 서스펜션 및 히터가 포함된 조절식 직물 시트	◐	◐	◐	◐	◐	◐	●
접이식이며 인체 공학적으로 체형에 맞는 팔걸이	●	●	●	●	●	●	●
안전벨트: 시인성이 좋음, 2인치	●	●	●	●	●	●	●
안전벨트: 시인성이 좋음, 3인치	◐	◐	◐	◐	◐	◐	◐
제어 연동 장치, 운전자가 자리에서 일어나거나 팔걸이를 들어올릴 때: 유압 계통 불능, 하이드로스테틱 변속기 불능, 주차 브레이크 결속	●	●	●	●	●	●	●
ROPS 운전실, 개방형, 틸트업	●	●	●	●	●	●	●
Fops, Level I	●	●	●	●	●	●	●
고급 디스플레이: 풀 컬러, 127 mm(5 in) LCD 화면, 고급 다중 운전자 보안 계통, 작동기구 응답, Hystat 응답 및 크리프 제어의 화상 조절 및 후방 시야 카메라 포함	◐	◐	●	●	●	●	●
단일 DIN 라디오를 설치하기 위한 스피커, 배선, 라디오 박스, 안테나와 케이블 및 하드웨어가 포함된 라디오 지원	◐	◐	◐	◐	◐	◐	◐
마이크를 포함한 Bluetooth 라디오(USB 및 보조 입력 잭을 포함한 AM/FM/기상 채널 수신기)	◐	◐	◐	◐	◐	◐	◐
동력전달장치 및 성능	239D3	249D3	259D3	279D3	289D3	299D3	299D3 XE
Cat C2.2, 터보 디젤 엔진, 미국 EPA Tier 4 Final 및 EU Stage V 배기가스 배출 표준 충족	●	●	○	○	○	○	○
Cat C3.3B, 터보 디젤 엔진, 미국 EPA Tier 4 Final 및 EU Stage V 배기가스 배출 표준 충족	○	○	●	●	●	○	○
Cat C3.8, 터보 디젤 엔진, 미국 EPA Tier 4 Final 및 EU Stage V 배기가스 배출 표준 충족	○	○	○	○	○	●	●
에어클리너, 이중 엘리먼트, 레이디얼 실	●	●	●	●	●	●	●
S·O·S SM 샘플 채취 밸브, 유압 오일	●	●	●	●	●	●	●
필터, 카트리지형, 유압	●	●	●	●	●	●	●
필터, 캐니스터형, 연료 및 수분 분리기	●	●	●	●	●	●	●
라디에이터/유압 오일 쿨러(병렬)	●	●	●	●	●	●	●
스프링 적용, 유압으로 풀린 주차 브레이크	●	●	●	●	●	●	●
2단 속도 주행	●	●	●	●	●	●	●
하이드로스테틱 변속기	●	●	●	●	●	●	●

(다음 페이지에 계속)

239D3/249D3/259D3/279D3/289D3/299D3/299D3 XE

가용성 기능

표준

선택사양

해당 사항 없음

기타	239D3	249D3	259D3	279D3	289D3	299D3	299D3 XE
엔진 엔클로저, 잠금식	●	●	●	●	●	●	●
연장 수명 부동액, -36° C(-33° F)	●	●	●	●	●	●	●
Cat HYDO™ 고급 유압 오일, -20° C(-4° F) 최소	●	●	●	●	●	●	●
Cat 냉간 작동 유압 오일, -40° C(-40° F) 최소	☉	☉	☉	☉	☉	☉	☉
장비 묶음 지점(6)	●	●	●	●	●	●	●
지지대, 리프트 암	●	●	●	●	●	●	●
유압 오일 수준 투시 게이지	●	●	●	●	●	●	●
라디에이터 냉각수 수준 투시 게이지	●	●	●	●	●	●	●
라디에이터, 팽창 병	●	●	●	●	●	●	●
Cat ToughGuard™ 호스	●	●	●	●	●	●	●
보조, 유압, 연속적인 흐름	●	●	●	●	●	●	●
압력 해제장치가 포함된 중부하 작업용, 평평한 면으로 된 신속 분리장치	●	●	●	●	●	●	●
좌측 리프트 암 측면을 따라 있는 루트 작업 툴 호스를 위한 분할 D 링	●	●	●	●	●	●	●
작업 툴 킥 커플러: 수동	●	●	●	●	●	●	●
작업 툴 킥 커플러: 유압식	☉	☉	☉	☉	☉	☉	☉
전기 콘센트, 경광등	●	●	●	●	●	●	●
경광등, 회전	☉	☉	☉	☉	☉	☉	☉
볼록한 팬 세척	●	●	●	●	●	●	●
변속 수요 팬	●	●	●	●	●	●	●
변속 수요 팬: 역회전식	○	○	☉	☉	☉	☉	☉
Product Link™ PL243, 이동통신	●	●	●	●	●	●	●
Product Link PL641, 이동통신	☉	☉	☉	☉	☉	☉	☉
페인트, 맞춤형	☉	☉	☉	☉	☉	☉	☉
속도 감지 승차 제어	☉	☉	☉	☉	☉	☉	●
작업 툴 굴착 위치 회송 및 작업 툴 포지셔너	☉	☉	☉	☉	☉	☉	●

Cat 제품, 특약점 서비스 및 업계 솔루션에 대한 자세한 내용은 웹 사이트 www.cat.com을 참조하십시오.

© 2022 Caterpillar
All rights reserved

자재 및 사양은 공지 없이 변경될 수 있습니다. 사진에 보이는 장비에는 추가 장비가 포함될 수 있습니다.
사용 가능한 선택사양에 대해서는 Cat 특약점에 문의하십시오.

여기에서 사용된 기업 및 제품 이름을 포함한 CAT, CATERPILLAR, LET'S DO THE WORK, 각각의 로고,
'Caterpillar Corporate Yellow', 'Power Edge' 및 Cat 'Modern Hex' 상품 외장은 Caterpillar의 상표이며 허가
없이 사용할 수 없습니다.

AKHQ8269-04(08-2022)
AKHQ8269-03을 대체함
(Am North, EU, APD,
ANZP, HRC)

