

RM400

RIGENERATRICE / STABILIZZATRICE



Potenza del motore

310 kW (415.7 hp)

Peso operativo

24.953 kg (55.013 lb)

Larghezza di taglio/miscelazione

2.438 mm (96 in)

Per informazioni dettagliate sulle emissioni dei motori, consultare la scheda delle caratteristiche tecniche.

CAT[®]

IL MODELLO CAT[®] RM400

RIGENERATRICE/STABILIZZATRICE

Il modello versatile di Cat[®] RM400 consente un eccellente livellamento del materiale, una manovrabilità ottimale e un funzionamento semplice con una visibilità senza precedenti per prestazioni complessive di alto livello in cantiere. È la soluzione ideale per gli impieghi più gravosi di risanamento stradale e stabilizzazione del suolo.



PIÙ POTENZA PER LA FRANTUMAZIONE

Aumenta la produttività degli impieghi più gravosi di risanamento stradale e stabilizzazione del suolo.

- + I COMANDI MODERNI SEMPLIFICANO IL FUNZIONAMENTO
- + UNA MAGGIORE POTENZA E MOBILITÀ MASSIMIZZANO LA PRODUTTIVITÀ
- + LE OPZIONI OFFRONO POSSIBILITÀ DI ADATTAMENTO A UN'AMPIA GAMMA DI APPLICAZIONI



AUMENTO DEL 19% DELLA POTENZA

Un motore più piccolo e semplificato eroga una potenza incrementata del 19% senza richiedere una maggiore quantità di combustibile, mentre il funzionamento efficiente massimizza la potenza per soddisfare gli obiettivi di produttività.

CABINA MIGLIORATA

Facilità di utilizzo con comandi semplici ed ergonomici in un ambiente di lavoro confortevole.

MANOVRABILITÀ E VISIBILITÀ POTENZIATE

Visuale ottimizzata e lunghezza complessiva della macchina ridotta per eccellenti prestazioni complessive in cantiere.

PROGETTATA PER UN USO INTUITIVO

Avviamento tramite pulsante. Display touchscreen. Joystick e sterzo a volantino. Un importante aggiornamento dei comandi si traduce in un notevole aumento della produttività. La cabina scorrevole e il sedile girevole offrono all'operatore un'ottima visuale del percorso di taglio su entrambi i lati della macchina. Le telecamere remote di serie anteriore e posteriore aumentano la visibilità e le telecamere opzionali consentono all'operatore di visualizzare gli sportelli anteriore e posteriore della camera di miscelazione e i lati della macchina per evitare gli ostacoli, monitorare la qualità di miscelazione e rafforzare la sicurezza in cantiere.



PUSH TO START

L'avviamento del motore a pulsante senza chiave può offrire una maggiore sicurezza e praticità mediante l'utilizzo di codici ID operatore che richiamano le preferenze e i profili dell'operatore salvati al momento dell'accesso. È sufficiente immettere il codice ID e premere il pulsante per avviare il motore. È possibile ignorare i codici ID utilizzando una chiave Bluetooth® opzionale o l'app per smartphone.



FACILITÀ DI UTILIZZO

I comandi semplici sono facili da usare, posizionati in modo ergonomico e raggruppati per funzione per un accesso rapido e intuitivo. Lo sterzo a volantino garantisce un controllo preciso della macchina e i comandi del rotore sono posizionati strategicamente sul joystick.



PROGETTATO PER L'OPERATORE

Una cabina FOPS standard, dotata di riscaldamento e climatizzazione, offre un ambiente di lavoro confortevole e protegge l'operatore dalle intemperie. Il sedile con sospensioni pneumatiche riscaldato è regolabile per un comfort dell'operatore ottimale.



ECCEZIONALE VISIBILITÀ

La visuale ottimizzata grazie alla cabina completamente scorrevole a sinistra e a destra e i pannelli ripiegabili in vetro garantiscono una visuale eccezionale della camera del rotore e dei bordi delle ruote. Il sedile ruota di 90 gradi in entrambe le direzioni, consentendo all'operatore di trovare il punto più comodo per la massima visibilità.



OCCHIELLI EXTRA

Le prestazioni e la sicurezza possono essere aumentate mediante telecamere standard e a richiesta con visualizzazione su display di grandi dimensioni all'interno della cabina. La visibilità longitudinale è migliorata grazie alle telecamere ad alta definizione standard con linee di guida per la retromarcia. Le telecamere opzionali offrono visibilità per evitare gli ostacoli e ottenere buoni risultati in termini di livellamento, garantendo una maggiore sicurezza su ogni lato della macchina.



PRENDI IL CONTROLLO

Le funzioni della macchina si adattano facilmente alle caratteristiche tecniche di livellamento mediante i display touchscreen a colori da 25 cm (10 pollici) e i comandi a pulsante. Lo sterzo a volantino e lo sterzo a joystick garantiscono una manovrabilità precisa. I comandi sono posizionati in modo ergonomico e raggruppati per funzione per un accesso semplice e rapido.





MAGGIORE POTENZA

PER COMPLETARE IL LAVORO

POTENZA EFFICIENTE PER GLI IMPIEGHI PIÙ GRAVOSI

Il modello RM400 è caratterizzato da un aumento del 19% della potenza rispetto al precedente RM300. Un motore Cat® C9.3B affidabile è ottimizzato per le prestazioni: offre 310 kW (416 hp) di potenza ed è conforme agli standard sulle emissioni regionali. Un sistema aggiornato di azionamento del rotore elimina la necessità di una trasmissione e un circuito della ventola efficiente riduce il prelievo di potenza dal motore, in modo da poterne utilizzare una quantità maggiore per soddisfare gli obiettivi di produzione.

Un eccezionale sistema di raffreddamento fornisce aria di aspirazione fredda per raggiungere la massima efficienza dei consumi e ridurre al minimo le emissioni. Una ventola a richiesta a velocità variabile convoglia l'aria ambiente da un apposito vano separato davanti al motore attraverso il gruppo di raffreddamento. L'aria di scarico esce dalla parte anteriore della macchina, mantenendo il vano motore freddo.

La ventola di raffreddamento reversibile esegue automaticamente dei cicli di inversione periodici per pulire lo scambiatore di calore espellendo le polveri accumulate. Ciò consente al sistema di raffreddarsi in modo più efficiente, garantendo il funzionamento ottimale del motore e prolungando gli intervalli di pulizia e manutenzione del gruppo di raffreddamento.

LAVORARE IN SICUREZZA

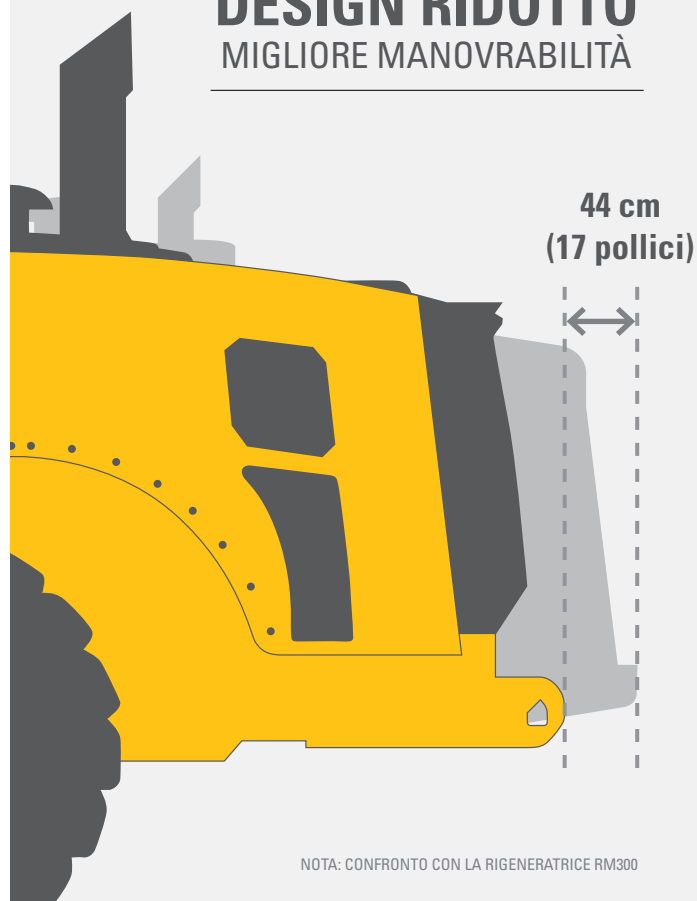
TRAZIONE MASSIMA

Il sistema di trazione integrale monitora e bilancia la pressione idraulica su ogni ruota per garantire la massima trazione. Quattro pompe indipendenti erogano un flusso dedicato a ciascun motore delle ruote, garantendo una potenza efficiente per la trazione che garantisce la propulsione della macchina nelle condizioni più estreme.

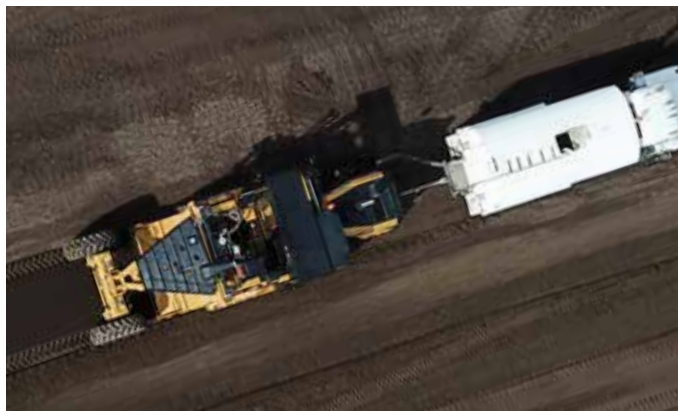
MAGGIORE AGILITÀ

Con una lunghezza complessiva inferiore a 44 cm (17 pollici) rispetto al modello RM300 e un sistema di propulsione che offre quattro modalità di sterzata, il modello RM400 è facilmente manovrabile, con conseguente versatilità della macchina in varie applicazioni.

DESIGN RIDOTTO MIGLIORE MANOVRABILITÀ



MIGLIORARE LE CAPACITÀ CON SISTEMI DI IRRORAZIONE A RICHIESTA



I sistemi di additivazione per acqua ed emulsione assicurano il rispetto delle caratteristiche tecniche di progettazione della miscela. La frequenza di applicazione degli additivi è accuratamente monitorata tramite un sistema di misurazione computerizzato per una distribuzione precisa. Facilità di installazione del sistema di irrorazione per fornire gli additivi liquidi secondo le caratteristiche tecniche:

- + Manuale o automatico
- + Volume al minuto
- + Volume al minuto² (yd²)
- + Percentuale di densità del materiale



SISTEMA DI IRRORAZIONE DELL'ACQUA

Grazie al sistema di irrorazione dell'acqua è possibile aggiungere automaticamente una quantità dosata di acqua alla camera di miscelazione, permettendo così alla macchina di miscelare facilmente la giusta quantità di acqua con il materiale. Fornisce una capacità volumetrica infinitamente variabile di 30 - 1900 litri (8 - 500 galloni) al minuto con ugelli che garantiscono un getto ottimale a gamme di flusso elevate, medie e basse. Solo per l'utilizzo con acqua, non utilizzare con emulsioni.



SISTEMA DI IRRORAZIONE DELL'EMULSIONE

Grazie al sistema di irrorazione dell'espulsione è possibile aggiungere automaticamente una quantità dosata di emulsione alla camera di miscelazione, permettendo così alla macchina di miscelare facilmente la giusta quantità di acqua con il materiale. Questa unità pompa garantisce una capacità volumetrica infinitamente variabile da 30 a 946 litri (8 a 250 galloni) al minuto. Tre serie di ugelli per la barra di irrorazione assicurano l'erogazione diffusa in modo corretto.



SISTEMA DI TRASMISSIONE DEL ROTORE AFFIDABILE

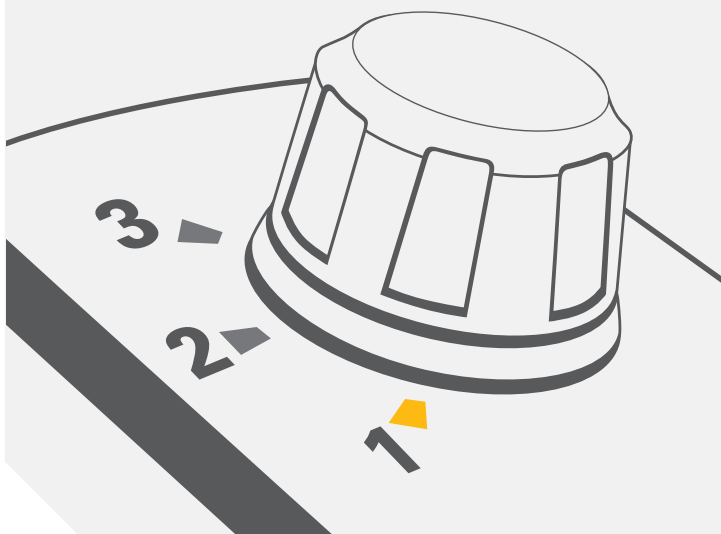
PRODUZIONE OTTIMIZZATA

AUMENTARE LA VELOCITÀ DEL QUADRANTE CAMBIARE LE VELOCITÀ DEL ROTORE IN MOVIMENTO

Un sistema di trasmissione del rotore semplificato consente di cambiare le velocità del rotore senza interrompere la produzione.

ZERO ARRESTI. PIÙ PRODUZIONE.

NOTA: CONFRONTO CON LA RIGENERATRICE RM300



Un sistema di trasmissione del rotore semplificato utilizza componenti comprovati del modello RM500B per offrire una macchina resistente in grado di funzionare in molte applicazioni. La frizione e le catene autoregolanti riducono i tempi di manutenzione, riportando la macchina a terra più velocemente e prolungando la fase di taglio.

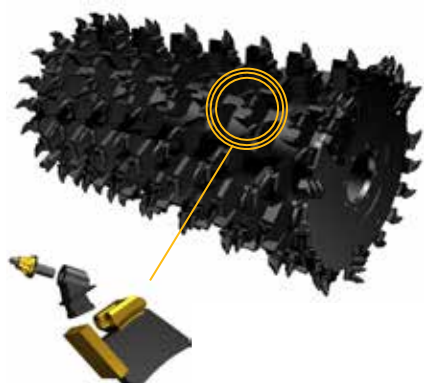
FUNZIONI AVANZATE

Rimuovendo la trasmissione del rotore, è possibile cambiarne le velocità senza dover arrestare la macchina, aumentando la produttività e i tempi di utilizzo. I comandi elettronici offrono una qualità di miscelazione ideale mantenendo il rotore alla profondità corretta e la macchina a una velocità ottimale. La pressione dello sportello posteriore viene gestita utilizzando il display touchscreen LCD, mentre le funzioni del rotore, quali uscita/reimpostazione del taglio e flottaggio dello sportello posteriore, sono regolate con il joystick multifunzione.

OPZIONI DI ROTORE

PROGETTATO PER UNA PRODUZIONE EFFICIENTE

Possibilità di lavorare in modo efficiente a una varietà di progetti di rigenerazione e stabilizzazione con tre opzioni di rotore: Universal, combinato e lanceolato.



UNIVERSAL

Il rotore Universal è progettato per generare la massima forza di strappo nei tagli nell'asfalto profondi e nelle basi in cemento esistenti. Inoltre, garantisce buone prestazioni nelle applicazioni di stabilizzazione del suolo. Il design della paletta di traslazione garantisce il movimento e la sospensione del materiale nella camera di miscelazione e include una barra raschiatrice per ottenere una granulometria eccellente per la rigenerazione in profondità e la stabilizzazione del suolo. Il posizionamento triplo dello strumento sui bordi del rotore migliora il taglio laterale durante le manovre.

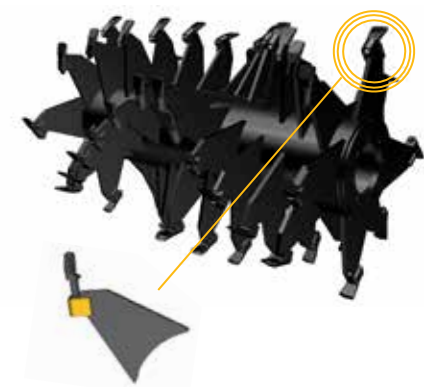
NUMERO DI UTENSILI: 200 utensili con punta in carburo e supporti staccabili imbullonati



COMBINATO

Progettato principalmente per applicazioni di stabilizzazione su terreni coesivi, il rotore combinato è eccellente per le applicazioni di miscelazione del terreno a taglio profondo dove la polverizzazione e la granulometria sono meno importanti rispetto alle elevate velocità di funzionamento. Inoltre, è in grado di eseguire applicazioni di rigenerazione leggera, nel caso in cui lo strato di asfalto sia sottile e deteriorato. Gli anelli finali sostituibili proteggono il mandrino, prolungando la durata dei componenti.

NUMERO DI UTENSILI: 114 utensili con punta in carburo e supporti staccabili imbullonati



LANCEOLATO

Il rotore lanceolato è progettato appositamente per le applicazioni di stabilizzazione e miscelazione del suolo. Utilizzando meno strumenti verrà prodotto un minore livellamento rispetto ai rotori universali o combinati, ma si ridurranno i tempi e i costi di manutenzione del rotore. Il rotore Spade non è disponibile in tutte le regioni. Consultare il proprio dealer Cat locale per verificarne la disponibilità.

NUMERO DI UTENSILI: 58 utensili lanceolati imbullonati

APPLICAZIONI DEL ROTORE

I rotori Cat sono in grado di produrre ottimi risultati in molte applicazioni, ma ciascuno di essi è progettato per la massima efficienza e produttività in applicazioni specifiche. Questo grafico fornisce indicazioni generali per la scelta di un rotore.

CHIAVE

- ✓ Scelta ideale per l'applicazione specifica
- Accettabile, ma non ideale
- ✗ Non consigliato per questa applicazione

TIPO DI LAVORO	APPLICAZIONE	UNIVERSALE 16	UNIVERSAL 18*	COMBINATO	LANCEOLATO*
ASFALTO IN PROFONDITÀ					
RIGENERAZIONE	Strato di asfalto sottile 25-75 mm (1-3")	✓	✓	○	✗
	Strato di asfalto medio 75-175 mm (3-7")	✓	✓	○	✗
	Strato di asfalto spesso 175-250 mm (7-10")	✓	○	✗	✗
	Terreno e cemento (completamente indurito)	✓	✓	○	✗
MISCELAZIONE/STABILIZZAZIONE					
TERRENO	Terreni granulari	✓	✓	○	✓
	Granulare con rocce < 130 mm (5 pollici), detriti	✓	✓	○	✓
	Argilla leggera	○	○	✓	✓
	Argilla pesante/vertisuolo	✗	✗	✓	✓
SUPERFICIE ATTIVITÀ ESTRATTIVE	Carbone	○	○	✓	✗
	Scisto	○	○	✓	✗
	Pietra calcarea	○	✗	✓	✗
NOLEGGIO	Uso generale	✓	○	✓	✗

* Non disponibili in tutte le regioni. Per ulteriori informazioni sulla disponibilità, consultare il dealer Cat locale.

PUNTE TAGLIANTI

La scelta della punta di taglio corretta per l'applicazione può ottimizzare l'efficienza della macchina, garantendo così una maggiore produzione con un taglio ideale del materiale e un'alta qualità di miscelatura. Questi grafici identificano le punte di taglio consigliate per le applicazioni più comuni.

Per ulteriori offerte e alternative alle punte di taglio, rivolgersi al dealer Cat locale.

TIPO DI ROTORE		CODICE
UNIVERSAL Dente da 20 mm	COMBINATO Dente da 22 mm	
	●	533-5760
●		561-8135
●		564-1260
●		578-4416



533-5760



561-8135



564-1260



578-4416

TERRENO	APPLICAZIONE			PROFONDITÀ			CODICE
	ESTRAZIONE SUPERFICIALE Materiali più duri	ESTRAZIONE SUPERFICIALE Materiali più morbidi	ASFALTO RIGENERAZIONE	SUPERFICIALE 25-50 mm (1-2")	MODERATA 75-125 mm (3-5")	PROFONDITÀ +150 mm (+6 pollici)	
●					●	●	533-5760
		●	●	●	●		561-8135
	●		●		●	●	564-1260
●		●		●	●		578-4416



MANUTENZIONE SEMPLIFICATA

PER OTTIMIZZARE I TEMPI DI UTILIZZO E LA PRODUZIONE

Il RM400 è progettato per semplificare la manutenzione, con intervalli prolungati e accesso da terra ai componenti soggetti a manutenzione ordinaria, al fine di semplificare gli interventi e migliorare la sicurezza. La diagnostica integrata monitora i sistemi della macchina, segnala all'operatore i problemi di prestazioni e fornisce informazioni sulla risoluzione dei problemi. Il dealer Cat è pronto per offrire opzioni di manutenzione e disponibilità di ricambi economici sia per la macchina che per il motore.

LA MANUTENZIONE DEL ROTORE NON È MAI STATA COSÌ FACILE

A richiesta sono disponibili un compressore d'aria e una serie di utensili di rimozione che consentono di sostituire rapidamente le punte e i portautensili, mentre le luci di lavoro illuminano il rotore durante la manutenzione. Sostituire facilmente i componenti tripli utilizzando lo sportello di accesso sul lato della camera del rotore.

COMPONENTI ESENTI DA MANUTENZIONE

La catena autolubrificante di trasmissione del rotore e la frizione di trasmissione del rotore ad azionamento idraulico sono autoregolanti e il sistema di trasmissione del rotore è dotato di lubrificazione automatica dei cuscinetti, con conseguente eliminazione della manutenzione ordinaria.

TECNOLOGIA CAT LINK

ELIMINA OGNI INCERTEZZA NELLA GESTIONE DELLE ATTREZZATURE

La tecnologia telematica **CAT LINK** aiuta a eliminare la complessità dalla gestione delle attrezzature e dei cantieri, raccogliendo i dati generati dalle macchine, dai materiali e dal personale, offrendoli in formati personalizzabili.



CAT PRODUCT LINK™

Product Link™ raccoglie i dati in modo automatico dalle risorse utilizzate, di qualsiasi tipo e marchio. Tramite applicazioni Web e versione Mobile, è possibile visualizzare online diverse informazioni quali posizione, ore di funzionamento, consumo di combustibile, produttività, tempi di inattività, avvisi di manutenzione, codici diagnostici e condizioni della macchina.

VISIONLINK®

Accedete ai dati del prodotto ovunque e in qualsiasi momento con VisionLink® e usalo per prendere decisioni finalizzate a incrementare la produttività, ridurre i costi, semplificare la manutenzione e migliorare la sicurezza in cantiere. Con le diverse opzioni di abbonamento, il dealer Cat può aiutarvi a configurare esattamente ciò che è necessario per collegare la flotta e gestire le attività, senza costi aggiuntivi indesiderati. La connessione può avvenire sia via satellite che tramite cellulare



ASSISTENZA DA REMOTO

La risoluzione dei problemi da remoto permette ai dealer Cat di eseguire test diagnostici sulla macchina connessa da remoto, individuando potenziali problemi mentre la macchina è in funzione. La risoluzione dei problemi da remoto assicura che il tecnico arrivi con i ricambi e gli attrezzi giusti, eliminando la necessità di ulteriori spostamenti, risparmiando tempo e denaro.

L'aggiornamento flash in remoto aggiorna il software di bordo senza che sia necessaria la presenza di un tecnico, riducendo i tempi di aggiornamento fino al 50%. Riducete al minimo i tempi di fermo avviando gli aggiornamenti quando lo ritenete opportuno per mantenere le risorse in funzione alla massima efficienza.

L'app Cat permette di gestire le risorse direttamente dallo smartphone. Monitorate le informazioni come la posizione e le ore delle macchine, ricevete segnalazioni critiche sulla manutenzione richiesta e richiedete assistenza presso il dealer Cat locale.

CARATTERISTICHE TECNICHE

MOTORE		
Modello motore	Cat® C9.3B	
Potenza lorda – ISO 9249	310 kW	415.7 hp
Potenza lorda – ISO 14396	310 kW	415.7 hp
Emissioni	– U.S. EPA Tier 4 Final/EU Stage V/Corea Tier 4 Final – Brasile MAR-1, equivalente a U.S. EPA Tier 3 e EU Stage IIIA	
Velocità – Funzionamento	0-4,8 km/h	0-2,97 mph
Velocità – Marcia	11 km/h	6,8 mph

PESO DELLA MACCHINA		
Peso operativo (massimo)	26.700 kg	58.863 lb
Peso operativo (standard)	24.953 kg	55.013 lb
Peso di trasporto	23.500 kg	51.096 lb

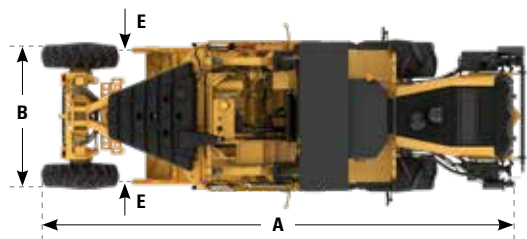
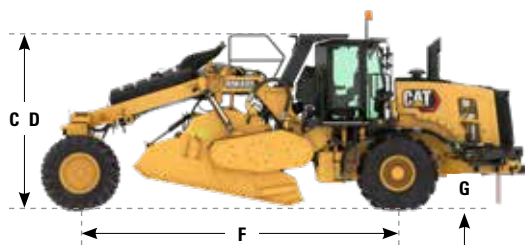
I pesi operativi sono indicativi e includono struttura ROPS, cabina, liquido di raffreddamento, lubrificanti, serbatoio di combustibile al 50% e operatore del peso di 75 kg (165 lb).

SISTEMA DI TAGLIO		
Trasmissione diretta a tre velocità, azionata a catena		
Velocità del rotore	108 / 134 / 159 giri/min	
Larghezza di taglio	2.438 mm	96 in
Profondità di taglio (massima)	508 mm	20 in
<small>Profondità di taglio massima determinata dalla selezione del rotore</small>		

CAPACITÀ DI RIFORNIMENTO		
Serbatoio del combustibile	1.056 L	279 gal
Sistema di raffreddamento	62,5 L	16,5 gal
Olio motore	32 L	8,5 gal
Olio idraulico	233 L	61,5 gal
Serbatoio DEF	70 L	18,5 gal
<small>U.S. EPA Tier 4 Final/EU Stage V/Corea Tier 4 Final</small>		

SISTEMI DI IRRORAZIONE		
Sistema di irrorazione dell'acqua – Portata	30-1.900 lpm	8-500 gpm
Sistema di irrorazione dell'emulsione – Portata	30-946 lpm	8-250 gpm

DIMENSIONI		
A Lunghezza totale	9,56 m	31,4 ft
B Larghezza totale	3,0 m	9,8 ft
C Altezza all'altezza della struttura ROPS	3,5 m	11,5 ft
D Altezza di trasporto	3,5 m	11,5 ft
E Larghezza di taglio	2,44 m	8 ft
F Passo	6,32 m	20,7 ft
G Distanza libera da terra	500 mm	19,7 in
Raggio di sterzata interno (minimo)	4,03 m	13,2 ft
Raggio di sterzata esterno (massimo)	8,3 m	27,1 ft



OPZIONI DI ROTORE							
Rotore	Larghezza		Diametro		Attrezzi	Profondità massima	
Universal 16	2.438 mm	96 pollici	1.375 mm	54 pollici	200	406 mm	16 pollici
Universal 18*	2.438 mm	96 pollici	1.525 mm	60 pollici	200	457 mm	18 pollici
Combinato	2.438 mm	96 pollici	1.625 mm	64 pollici	114	508 mm	20 pollici
Lanceolato*	2.300 mm	90,6 pollici	1.575 mm	62 pollici	58	457 mm	18 pollici

** Non disponibili in tutte le regioni. Per ulteriori informazioni sulla disponibilità, consultare il dealer Cat locale.*

ATTREZZATURA STANDARD E A RICHIESTA

L'attrezzatura standard e a richiesta può variare. Per ulteriori informazioni, rivolgersi al dealer Cat di zona.

CABINA	STANDARD	A RICHIESTA
Bracciali regolabili	●	
Sedile riscaldato a sospensione pneumatica	●	
Sistema audio con altoparlanti	●	
Cabina completamente scorrevole con riscaldamento e aria condizionata	●	
Avviamento tramite pulsante	●	
Scalette di accesso dai due lati illuminate	●	
Cintura di sicurezza retrattile ad alta visibilità	●	
Mini comando dello sterzo	●	
Leva di propulsione multifunzione	●	
Guide di sterzata	●	
Interfaccia operatore touchscreen a colori	●	
Display touchscreen a colori aggiuntivo		○

TRASMISSIONE	STANDARD	A RICHIESTA
Postrefrigeratore aria-aria (ATAAC)	●	
Filtro dell'aria a doppio elemento con prefiltra	●	
Liquido di raffreddamento a lunga durata con protezione fino a -37° C (-35° F)	●	
Ventola a velocità variabile con inversione automatica funzione	●	
Quattro modalità di sterzata	●	
Trazione integrale	●	
Differenziale elettronico	●	
Impianto frenante a bagno d'olio	●	
Protezione per apparato propulsore	●	
Olio idraulico biologico		○

IMPIANTO ELETTRICO	STANDARD	A RICHIESTA
Alternatore da 150 A	●	
Sistema di carica da 24 volt	●	
Sistema di fusibili di tipo automobilistico	●	
Presa per avviamento a distanza/carica	●	
Batterie (2) da 1.365 CCA esenti da manutenzione	●	

SISTEMI DI IRRORAZIONE	STANDARD	A RICHIESTA
Sistema di irrorazione dell'acqua		○
Sistema di irrorazione dell'emulsione		○
Barra di spinta		○

SISTEMA DI TRASMISSIONE DEL ROTORE	STANDARD	A RICHIESTA
Alberi di trasmissione esenti da manutenzione	●	
Cuscinetti a rullo autolubrificanti	●	
Protezione della trasmissione del disco di sicurezza	●	
Protezione della trasmissione del limitatore di coppia		○
Controllo automatico della profondità	●	
Frizione a secco a comando idraulico	●	
Tre velocità del rotore	●	
Camera di miscelazione a volume variabile	●	
Rotore – Universal 16		○
Rotore – Universal 18*		○
Rotore – Combinato		○
Rotore – Lanceolato*		○
Barra raschiatrice per il taglio del materiale		○

ASSISTENZA E MANUTENZIONE	STANDARD	A RICHIESTA
Filtri raggruppati con accesso da terra	●	
Cat Product Link™	●	
Flash remoto	●	
Scarichi con accesso remoto	●	
Porte per il prelievo dell'olio programmato (S-O-S SM)	●	
Indicatori di livello dei liquidi	●	
Prese per luci di servizio	●	
Compressore aria integrato		○
Strumento di rimozione delle punte per pneumatici		○
Scatola attrezzi	●	
Scatola attrezzi aggiuntiva		○

SICUREZZA E PROTEZIONE	STANDARD	A RICHIESTA
Allarme di retromarcia (anteriore e posteriore)	●	
Telecamere anteriori e posteriori	●	
Arresto di emergenza a terra (3) interruttori (3)	●	
Avvisatore acustico (anteriore e posteriore)	●	
Struttura ROPS	●	
Corrimano e barriere di sicurezza della piattaforma	●	
Specchietti	●	
Luci di lavoro (alogene o a LED)	●	
Luci per la circolazione su strada a LED		○
Faro di sicurezza ripiegabile a LED		○
Telecamere ripiegabili posteriore e laterale (2)		○
Sportello anteriore e posteriore della camera del rotore telecamere		○

* Non disponibili in tutte le regioni. Per ulteriori informazioni sulla disponibilità, consultare il dealer Cat locale.

Per informazioni complete sui prodotti Cat, i servizi dei dealer e le soluzioni per il settore, visitate il sito Web all'indirizzo www.cat.com

© 2021 Caterpillar. Tutti i diritti riservati.

VisionLink è un marchio di Trimble Navigation Limited, registrato negli Stati Uniti e in altri paesi.

Materiali e caratteristiche tecniche sono soggetti a variazione senza obbligo di preavviso. Le macchine illustrate nelle foto possono comprendere attrezzature aggiuntive. Consultate il dealer Cat per informazioni sulle opzioni disponibili.

© 2021 Caterpillar. Tutti i diritti riservati. CAT, CATERPILLAR, LET'S DO THE WORK, i rispettivi loghi, "Caterpillar Corporate Yellow", i marchi "Power Edge" e Cat "Modern Hex" nonché le identità dei prodotti qui usati sono marchi di fabbrica di Caterpillar e non possono essere usati senza permesso.
www.cat.com www.caterpillar.com



QLHQ2610-04 (06/2021)
Numero di fabbricazione: 01A
Global

