

Cat® RM400

ماكينة إصلاح الطرق / ماكينة تثبيت الطرق



تم تصميم ماكينة إصلاح الطرق/ماكينة تثبيت الطرق Cat® RM400 لمشروعات الإصلاح وتثبيت التربة عند العمق الكامل. وهي تحقق التدرج الممتاز للمواد، والقدرة الفائقة على المناورة، وبساطة التشغيل من خلال الرؤية الممتازة للحصول على الأداء الممتاز في موقع العمل بشكل عام. ليس بالضرورة أن تتوفر كل المزايا في جميع المناطق. استشر وكيل Cat المحلي بشأن المواصفات المتاحة في منطقتك.

قدرة فعالة مع زيادة القدرة على الحركة

- احصل على قدرة أكبر * بنسبة ١٩٪ من خلال محرك Cat® C9.3B الذي يوفر قدرة تعادل ٣١٠ كيلو وات (٤١٦ حصانًا) وفي بمعايير الانبعاث الإقليمية
- إجمالي طول الماكينة أقل بمقدار ٤٤ سم (١٧ بوصة) لتحسين الإنتاجية وإمكانية المناورة في الأماكن الضيقة
- قم بزيادة القدرة على الجر والتنقل من خلال الدفع بجميع العجلات القياسية الذي يتم التحكم به إلكترونيًا وأوضاع التوجيه الأربعة:
- العجلات الأمامية فقط، والعجلات الخلفية فقط، والتوجيه الجانبي، والتوجيه المُنسَّق

تقديم جودة خلط فائقة

- تقدم أدوات التحكم الإلكترونية المتقدمة جودة الخلط المثالية من خلال إبقاء الدوار عند العمق المناسب وإبقاء الماكينة عند سرعة محسنة
- أدر التدرج لمجموعة كبيرة من المواد والتطبيقات من خلال ثلاث سرعات منفصلة للدوار يمكن الاختيار من بينها أثناء التشغيل
- قم بتعديل تدرج المواد بسهولة من خلال ضبط الأبواب الأمامية والخلفية لغرفة الخلط، من خلال مقياس صغير يوجد على شاشة عرض LCD يبقى المُشغَّل على علم بموضع الباب
- تعمل ميزة طفو باب غرفة الدوار الخلفي على تسهيل التشغيل وتسمح للمُشغَّل باختيار الضغط السفلي المرغوب
- اعمل بكفاءة على مجموعة متنوعة من مشروعات الإصلاح والتثبيت من خلال ثلاثة خيارات للدوار: العام والتركيبى والمجرف

سهولة الاستخدام وسهولة التعلم

- طابق وظائف الماكينة بسهولة بمواصفات التدرج من خلال شاشات عرض ملونة تعمل باللمس بحجم ٢٥ سم (١٠ بوصات) وأدوات التحكم ذات الأزرار الانضغاطية
- يتم توفير التحكم الدقيق بالماكينة من خلال التوجيه بالعجلة اليدوية وعصا التحكم
- يتم تحديد أماكن أدوات التحكم وتجميعها في أماكن مريحة حسب الوظيفة لتوفير الوصول السريع والسهل
- وفّر وقتك واضمن العمق الثابت لكل قطع من خلال المزايا التلقائية للخروج من عمق القطع والرجوع إليه
- يمكن أن يضيق بدء تشغيل المحرك بزر انضغاطي بدون مفتاح الأمان والراحة عند استخدام أكواد معرف المُشغَّل لاستعادة تفضيلات المُشغَّل وملفات التعريف المحفوظة بمجرد تسجيل الدخول

تعزيز الأداء من خلال الرؤية المعززة

- كابينة قياسية مزودة بهيكل الحماية من الأجسام المتساقطة (FOPS) مع تدفئة الهواء وتكييف الهواء لتوفير بيئة عمل مريحة
- يتم تحسين خطوط الرؤية من خلال الكابينة الانزلاقية من اليسار إلى اليمين بالكامل
- يعمل مقعد التعليق الهوائي المُسخَّن، والقابل للضغط في نطاق ١٨٠ درجة مع إمكانية الضبط الأمامي والخلفي على زيادة راحة المُشغَّل والرؤية
- يمكن تعزيز الأداء والسلامة من خلال الكاميرات القياسية والاختيارية التي يتم عرضها على شاشات عرض كبيرة داخل الكابينة:
- يتم تعزيز الرؤية في الأمام والخلف من خلال الكاميرات الأمامية والخلفية
- يمكن إضافة الرؤية في كل جانب من جانبي الماكينة من خلال كاميرات جانبية اختيارية
- يمكن عرض تجنب العوائق ونتائج التدرج من خلال الكاميرات الاختيارية المثبتة فوق الأبواب الأمامية والخلفية لغرفة الخلط

خدمة أسهل، وقت تشغيل أكبر

- تُيسر إمكانية الوصول من مستوى الأرض إلى عناصر الصيانة الدورية عملية الخدمة وتحسن السلامة.
- تساعد مروحة التبريد تلقائياً العكس في منع تراكم الحطام وزيادة الفواصل الزمنية للصيانة لتنظيف حزمة التبريد
- يستخدم نظام تشغيل الدوار التشحيم التلقائي للمحمل
- لا تحتاج مجموعة إدارة سلسلة الدوار ذاتية التشحيم إلى الضبط، وهي تلغي الحاجة إلى الصيانة الدورية
- لا يتطلب قابض مجموعة تشغيل الدوار هيدروليكي التشغيل الضبط
- تراقب وظيفة التشخيصات المدمجة أنظمة الماكينة، وتنبه المشغل بأي مشاكل في الأداء، وتزوده بمعلومات لاستكشاف الأعطال وإصلاحها

أنظمة رش اختيارية توفر جودة الخلط الدقيقة

- تضمن أنظمة إضافة المياه والمستحلب تلبية مواصفات تصميم الخلط
- تتم مراقبة معدل وضع نسبة من المواد المضافة بدقة عبر نظام قياس يعمل بالكمبيوتر
- يمكن تحسين مجموعة كبيرة من معدلات التدفق لمجموعة متنوعة من التطبيقات:
 - معدلات تدفق المياه من ٣٠-١٩٠٠ لتر في الدقيقة (٨-٥٠٠ جالون في الدقيقة)
 - معدلات تدفق المستحلب من ٣٠-٩٤٦ لترًا في الدقيقة (٨-٢٥٠ جالونًا في الدقيقة)
- قم بإعداد نظام الرش بسهولة لتقديم المواد المضافة السائلة وفقًا للمواصفات:
 - يدوي أو تلقائي
 - الحجم لكل متر مربع (ياردة مربعة)
 - نسبة كثافة المواد

المعدات القياسية والاختيارية

قد تختلف المعدات القياسية والاختيارية. يُرجى استشارة وكيل Cat الذي تتعامل معه لمعرفة التفاصيل.

اختياري	قياسي	اختياري	قياسي
			بيئة المُشغل
	✓	✓	مساند الذراع القابلة للضبط
	✓	✓	مقعد تعليق مسخّن، هوائي
	✓	✓	إمكانية تركيب راديو مع سماعات
✓		✓	كابينة انزلاقية بعرض كامل بميزة التدفئة وتكييف الهواء
	✓	✓	بدء التشغيل بزر انضغاطي
	✓	✓	سلالم مضاءة للوصول من كلا الجانبين
	✓	✓	حزام مقعد قابل للسحب عالي الوضوح
	✓	✓	أداة تحكم في التوجيه بعجلة صغيرة
	✓	✓	ذراع دفع متعددة الوظائف
	✓	✓	أدلة التوجيه
	✓	✓	واجهة مُشغل بشاشة ملونة تعمل باللمس
	✓	✓	شاشة ملونة تعمل باللمس إضافية
			مجموعة نقل الحركة
	✓	✓	المبرد اللاحق هواء إلى هواء (ATAAC)
	✓	✓	منظف هواء مزدوج العناصر بمنظف أولي
	✓	✓	سائل تبريد طويل العمر مع حماية حتى -٣٧ درجة مئوية (-٣٤ درجة فهرنهايت)
	✓	✓	مروحة تعمل عند الطلب بوظيفة العكس التلقائي
	✓	✓	أوضاع التوجيه الأربعة
	✓	✓	الدفع بجميع العجلات
	✓	✓	المجموعة التفاضلية الإلكترونية
	✓	✓	نظام فرامل المغطس الزيتي
	✓	✓	واقى مجموعة نقل الحركة
	✓	✓	الزيت الهيدروليكي الحيوي الصديق للبيئة
			النظام الكهربائي
	✓	✓	مولد تيار متردد ١٥٠ أمبير
	✓	✓	نظام الشحن بجهد ٢٤ فولت
	✓	✓	نظام منصهرات من نوع السيارة
	✓	✓	مقيس بدء التشغيل/الشحن عن بعد
	✓	✓	بطاريات لا تتطلب الصيانة بقدرة ١٣٦٥ أمبير للتدوير على البارد (٢)
			أنظمة الرش
	✓	✓	نظام رش المياه
	✓	✓	نظام رش المستحلب
	✓	✓	قضيب الدفع
			نظام تشغيل الدوار
	✓		أعمدة تشغيل لا تتطلب الصيانة
	✓		البكرة والمحمل ذاتية التشحيم
	✓		حماية مجموعة قيادة قرص المقص
✓			حماية مجموعة قيادة محدد عزم الدوران
	✓		التحكم التلقائي في العمق
	✓		القابض الجاف هيدروليكي التحكم
	✓		ثلاث سرعات للدوار
	✓		غرفة خلط متغيرة السعة
	✓		الدوار - العام ١٦
	✓		الدوار - عام ١٨*
	✓		الدوار - التركيبي
	✓		الدوار - جاروف*
	✓		القضيب القاطع لتحديد حجم المواد
			الخدمة والصيانة
	✓		الفلاتر المُجمّعة مع الوصول من مستوى الأرض
	✓		Cat® Product Link™
	✓		تحديث عن بُعد
	✓		مصارف الوصول عن بُعد
	✓		منافذ لأخذ عينات الزيت المجدولة (S.O.S SM)
	✓		مقاييس رؤية مستوى السائل
	✓		مقاييس مصابيح الخدمة
	✓		ضاغط الهواء
	✓		أداة هوائية لإزالة اللقم
	✓		صندوق أدوات
	✓		صندوق الأدوات الاختياري
			السلامة
	✓		تنبيه الرجوع للخلف
	✓		الكاميرات الموجهة للأمام وللخلف
	✓		مفاتيح إيقاف التشغيل في حالات الطوارئ من مستوى الأرض (٣)
	✓		(آلة تنبيه) أمامية وخلفية
	✓		هيكل الحماية من الانقلاب (ROPS)
	✓		درابزينات المنصة والقضبان الواقية
	✓		المرايا
	✓		مصابيح العمل (هالوجين أو LED)
	✓		مصابيح LED للسير على الطريق
	✓		مصباح تحذير السلامة من نوع LED القابل للطي
	✓		كاميرات رؤية الجانبين القابلة للطي (٢)
	✓		كاميرات أبواب غرفة الدوار الأمامية والخلفية

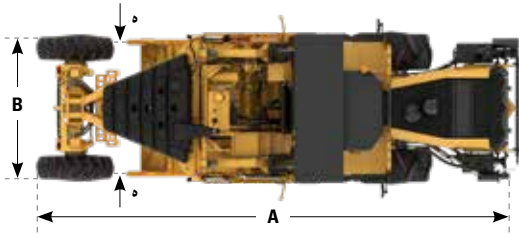
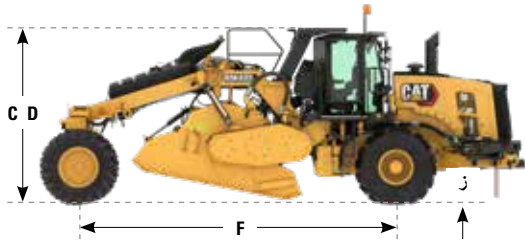
المواصفات الفنية

أنظمة الرش

نظام رش المياه - معدل التدفق	١٩٠٠-٣٠ لتر في الدقيقة	٥٠٠-٨ جالون في الدقيقة
نظام رش المستحلب - معدل التدفق	٩٤٦-٣٠ لترًا في الدقيقة	٢٥٠-٨ جالونًا في الدقيقة

الأبعاد

A الطول الكلي	٩,٥٦ م	٣١,٤ قدمًا
B العرض الكلي	٣,٠ م	٩,٨ قدمًا
C الارتفاع عند هيكل الحماية من الانقلاب (ROPS)	٣,٥ م	١١,٥ قدم
D ارتفاع النقل	٣,٥ م	١١,٥ قدمًا
E عرض القطع	٢,٤٤ م	٨ أقدام
F قاعدة العجلات	٦,٣٢ م	٢٠,٧ قدمًا
G الخلوص من الأرض	٥٠٠ مم	١٩,٧ بوصة
نصف قطر الدوران الداخلي (الحد الأدنى)	٤,٠٣ م	١٣,٢ قدمًا
نصف قطر الدوران الخارجي (الحد الأقصى)	٨,٣ م	٢٧,١ قدمًا



مجموعة نقل الحركة

موديل المحرك	Cat C9.3B
الانبعاثات	معايير الانبعاثات الخاصة بوكالة حماية البيئة (EPA) الأمريكية من المستوى ٤ النهائي، والاتحاد الأوروبي من المرحلة V، والكورية من المستوى ٥ النهائي
إجمالي القدرة - SAE J1995:2014	٣١٤ كيلووات ٤٢١ حصانًا
قدرة المحرك - ISO 14396:2002	٣١٠ كيلووات ٤١٥,٧ hp
معايير الانبعاثات البرازيلية MAR-1، المكافئة لمعايير وكالة حماية البيئة (EPA) الأمريكية من المستوى ٣ والاتحاد الأوروبي من المرحلة IIIA	
إجمالي القدرة - SAE J1995:2014	٣١٣ كيلووات ٤١٩,٧ حصنة
قدرة المحرك - ISO 14396:2002	٣١٠ كيلووات ٤١٥,٧ hp
السرعة - التشغيل	٤,٨٠٠ كم/ساعة ٢,٩٧٠ ميل في الساعة
السرعة - السير	١١ كم في الساعة ٦,٨ ميل في الساعة

وزن الماكينة

معايير الانبعاثات الخاصة بوكالة حماية البيئة (EPA) الأمريكية من المستوى ٤ النهائي، والاتحاد الأوروبي من المرحلة V، والكورية من المستوى ٥ النهائي	
التشغيل*	٢٤٩٦٦ كيلووات ٥٥,٠٤١ رطل
الحد الأقصى**	٢٦١٦٤ كجم ٥٧,٦٨٢ رطلاً
معايير الانبعاثات البرازيلية MAR-1، المكافئة لمعايير وكالة حماية البيئة (EPA) الأمريكية من المستوى ٣ والاتحاد الأوروبي من المرحلة IIIA	
التشغيل*	٢٤٧٦٢ كجم ٥٤,٥٩١ رطلاً
الحد الأقصى**	٢٥٩٦٠ كجم ٥٧,٢٣٢ رطلاً

* الماكينة الأساسية، بدون خيارات، وهيكل الحماية من الانقلاب (ROPS)، والكابينة، وسائل التبريد، ومواد التشحيم، وتعبئة خزان الوقود بنسبة ٥٠٪، وتعبئة خزان المياه بنسبة ٥٠٪، ومشغل بوزن ٧٥ كجم (١٦٥ رطلاً).

** الماكينة الأساسية، جميع الخيارات، وهيكل الحماية من الانقلاب (ROPS)، والكابينة، وسائل التبريد، ومواد التشحيم، وامتلاء خزان الوقود، وامتلاء خزان المياه، ومشغل بوزن ٧٥ كجم (١٦٥ رطلاً).

ساعات إعادة التعبئة للخدمة

خزان الوقود	١٠٥٦ لترات	٢٧٩ جالونًا
نظام التبريد	٦٢,٥ لترات	١٦,٥ جالونات
زيت المحرك	٣٢ لتر	٨,٥ جالون
الخزان الهيدروليكي	٢٣٣ لترات	٦١,٥ جالونًا
خزان DEF (معايير الانبعاثات الخاصة بوكالة حماية البيئة (EPA) الأمريكية من المستوى ٤ النهائي، والاتحاد الأوروبي من المرحلة V، والكورية من المستوى ٥ النهائي)	٧٠ لترات	١٨,٥ جالونًا

نظام القطع

دفع مباشر ثلاثي السرعات، مُدار بسلسلة	
سرعات الدوار	١٠٨ / ١٣٤ / ١٥٩ دورة في الدقيقة
عرض القطع	٢٤٣٨ مم ٩٦ بوصة
عمق القطع (الحد الأقصى)	٥٠٨ مم ٢٠ بوصة
أقصى عمق قطع محدد بواسطة اختيار الدوار	

الدورات

الدوار	العرض	القطر	الأدوات	العمق الأقصى
العام مقاس ١٦	٢٤٣٨ مم	٩٦ بوصة	٢٠٠	٤٠٦ مم ١٦ بوصة
عام ١٨*	٢٤٣٨ مم	٩٦ بوصة	٢٠٠	٤٥٧ مم ١٨ بوصة
التركيب	٢٤٣٨ مم	٩٦ بوصة	١١٤	٥٠٨ مم ٢٠ بوصة
جاروف*	٢٣٠٠ مم	٩٠,٦ بوصة	٥٨	٤٥٧ مم ١٨ بوصة

* غير متوفر في جميع المناطق. يُرجى استشارة وكيل Cat المحلي لديك بخصوص التوفر.

البيان البيئي

تطبق المعلومات التالية على الماكينة في وقت التصنيع النهائي وفقاً لما تم تكوينه للبيع في المناطق التي يغطيها هذا المستند. محتوى هذا البيان ساري المفعول اعتباراً من تاريخ إصداره؛ ومع ذلك، فإن المحتوى المتعلق بخصائص الماكينة ومواصفاتها عرضة للتغيير بدون سابق إنذار. للحصول على معلومات إضافية، يرجى الاطلاع على دليل التشغيل والصيانة الخاص بالماكينة.

لمزيد من المعلومات عن الاستدامة في العمل والتقدم الذي أحرزناه، يرجى زيارة موقع الإنترنت www.caterpillar.com/en/company/sustainability.html

الزيوت والسوائل

- يملأ مصنع Caterpillar بسوائل التبريد المصنوعة من جلايكول الإيثيلين. يمكن إعادة تدوير مانع تجمد/سائل تبريد محرك الديزل (DEAC) من Cat وسائل التبريد طويل العمر (ELC) من Cat. استشر وكيل Cat الذي تتعامل معه لمزيد من المعلومات.
- Cat Bio HYDO™ Advanced هو زيت هيدروليكي قابل للتحلل البيولوجي معتمد من EU Ecolabel.
- من المحتمل وجود سوائل إضافية، يرجى الرجوع إلى دليل التشغيل والصيانة أو دليل الاستخدامات والتركييب للحصول على توصيات السوائل الكاملة ومواعيد الصيانة.

الميزات والتكنولوجيا

- قد تساهم الميزات والتكنولوجيا التالية في توفير الوقود و/أو تقليل انبعاثات الكربون. قد تختلف المزايأ. يُرجى استشارة وكيل Cat الذي تتعامل معه لمعرفة التفاصيل.
- يُبقي نظام إدارة سرعة تباطؤ المحرك الماكينة في وضع التباطؤ عند أقل عدد ممكن من الدورات في الدقيقة
- يوائم التحكم التلقائي في الحمولة سرعة الدفع مع حمل المحرك أو توماتيكياً
- مروحة تبريد متغيرة السرعة تعمل بأقل سرعة لتحقيق التبريد الأمثل
- يحافظ الدفع بجميع العجلات مع التحكم في الجر على الجر بشكل متجانس
- تقلل مواعيد الصيانة المتباعدة من استهلاك السوائل والفلاتر
- تحديث سريع عن بُعد واستكشاف الأعطال وإصلاحها عن بُعد

إعادة التدوير

- يتم تصنيف المواد الموجودة في الماكينات على النحو التالي مع النسبة المئوية التقريبية للوزن. وبسبب الاختلافات في مواصفات المنتجات، قد تختلف القيم التالية في الجدول.

نوع المواد	النسبة المئوية للوزن
فولاذ	٧٩,٢٩٪
الحديد	٥,٦٠٪
معادن غير حديدية	٢,٩١٪
خليط معدني	١,١٦٪
خليط: معدني وغير معدني	٠,٠١٪
بلاستيك	١,٢١٪
مطاط	٤,٤٩٪
خليط غير معدني	٠,٠٣٪
السائل	٢,٦١٪
أخرى	١,٤٣٪
غير مصنف	١,٦٢٪

الإجمالي

- تضمن الماكينة ذات معدل إعادة التدوير المرتفع نسبياً استخداماً أكثر كفاءة للموارد الطبيعية القيمة وتعزز قيمة المنتج عند نهاية العمر الافتراضي. ووفقاً لمعيار ISO 16714 (ماكينات نقل التربة - قابلية إعادة التدوير والاسترداد - المصطلحات وطريقة الحساب)، يتم تعريف معدل إعادة التدوير كنسبة حسب الكتلة (جزء الكتلة بالنسبة المئوية) للماكينة الجديدة التي يمكن إعادة تدويرها أو إعادة استخدامها أو كليهما.
- ويتم تقييم كل القطع في قائمة المواد أولاً حسب نوع المكون استناداً إلى قائمة المكونات المحددة بواسطة معايير ISO 16714 واليابان CEMA (رابطة مصنعي معدات البناء). ويتم تقييم القطع المتبقية بشكل إضافي لإعادة التدوير حسب نوع المادة.

وبسبب الاختلافات في مواصفات المنتجات، قد تختلف القيمة التالية في الجدول.

قابلية إعادة التدوير — ٩٧٪

المحرك

- المحرك Cat C9.3B متوفر بمواصفات تفي بمعايير وكالة حماية البيئة (EPA) الأمريكية من المستوى ٤ النهائي، ومعايير الاتحاد الأوروبي من المرحلة V، والمعايير الكورية من المستوى ٥ النهائي، أو مواصفات تفي بالمعايير البرازيلية MAR-1، المكافئة لمعايير وكالة حماية البيئة (EPA) الأمريكية من المستوى ٣ ومعايير الاتحاد الأوروبي (EU) من المرحلة IIIA بشأن الانبعاثات.
- يجب أن تستخدم محركات الديزل من Cat التي تفي بمعايير وكالة حماية البيئة (EPA) الأمريكية من المستوى ٤ النهائي والاتحاد الأوروبي من المرحلة V والمعايير الكورية من المستوى ٥ النهائي وقود ULSD (ديزل بنسبة كبريت منخفضة للغاية بنسبة ١٥ جزءاً في المليون من الكبريت أو أقل) أو وقود ULSD تم خلطه مع أصناف الوقود التالية بتركيز كربون منخفض حتى:

✓ ٢٠٪ من الديزل الحيوي FAME (إسترات ميثيل أحماض دهنية)

✓ ١٠٠٪ من أنواع وقود الديزل المتجدد، HVO (الزيت النباتي المهدرج) وGTL (غاز إلى سائل)

- تتوافق محركات Cat التي تفي بالمعايير البرازيلية Mar-1، المكافئة لمعايير وكالة حماية البيئة (EPA) الأمريكية من المستوى ٣ ومعايير الاتحاد الأوروبي من المرحلة IIIA بشأن الانبعاثات، مع وقود الديزل الممزوج بأنواع الوقود التالية المنخفضة الكثافة الكربونية حتى:

✓ ٢٠٪ من الديزل الحيوي FAME (إسترات ميثيل أحماض دهنية)

✓ ١٠٠٪ من أنواع وقود الديزل المتجدد، وHVO (الزيت النباتي المهدرج) وGTL (غاز إلى سائل)

- ارجع إلى الإرشادات لمعرفة الوقود المناسب. يرجى استشارة وكيل Cat الذي تتعامل معه أو مراجعة "توصيات Caterpillar لسوائل الماكينات" (SEBU6250) للحصول على تفاصيل.

نظام مكيف الهواء

يحتوي نظام تكييف الهواء بهذه الماكينة على المبرد R134a المكون من غاز مفلور يؤدي للاحتباس الحراري (دليل الاحتباس الحراري = ١٤٣٠). يحتوي النظام على ٢,١ كجم (٤,٦ أرطال) من المبرد الذي يعادل ٣,٠٠٣ طن متري من غاز ثاني أكسيد الكربون CO₂ (٣,٣١ طن).

الطلاء

- بناءً على أفضل المعارف المتاحة، فإن أقصى تركيزات مسموح بها، مقياساً بالأجزاء في المليون (PPM)، للمعادن الثقيلة التالية في الطلاء هي:

– الباريوم > ٠,٠١٪

– الكاديوم > ٠,٠١٪

– الكروميوم > ٠,٠١٪

– الرصاص > ٠,٠١٪

الأداء الصوتي

مع ضبط سرعة مروحة التبريد على أقصى قيمة:

مستوى ضغط الصوت عند المشغل — ٨١ ديسيبل (A)*
(EN 500-3:2006+A1:2008، الملحق "ب")

مستوى ضغط الصوت عند المشغل — ٨٢ ديسيبل (A)**
(EN 500-3:2006+A1:2008، الملحق "ب")

مستوى قوة الصوت الخارجي — ١١٣ ديسيبل (A)
(EN 500-3:2006+A1:2008، الملحق "ب")

* المحرك يتوافق مع معايير وكالة حماية البيئة (EPA) الأمريكية من المستوى ٤ النهائي، والاتحاد الأوروبي من المرحلة V، والكورية من المستوى ٥ النهائي

** معايير الانبعاثات البرازيلية MAR-1، المكافئة لمعايير وكالة حماية البيئة (EPA) الأمريكية من المستوى ٣ والاتحاد الأوروبي من المرحلة IIIA

ماكينة إصلاح الطرق Cat® RM400



QAHQ2522-05 (10-2022)
أرقام التصنيع: 01A
(Global)

لمزيد من المعلومات الكاملة حول منتجات Cat، وخدمات الوكلاء، وحلول الصناعة، تفضل بزيارتنا على شبكة الويب على الموقع www.cat.com

حقوق النشر © لعام ٢٠٢٢ لصالح شركة Caterpillar
جميع الحقوق محفوظة

تخضع المواد والمواصفات للتغيير من دون سابق إخطار. قد تتضمن الماكينات المعروضة في الصور معدات إضافية. راجع وكيل Cat الذي تتعامل معه بخصوص الخيارات المتوفرة.

إن CAT، وCATERPILLAR، وLET'S DO THE WORK، والشعارات الخاصة بها، و"Caterpillar Corporate Yellow"، و"حد الطاقة"، و"الشكل السداسي الحديث" لعلامة Cat التجارية، بالإضافة إلى علامة تعريف الشركة والمنتج المستخدمة هنا، كلها علامات تجارية خاصة بشركة Caterpillar ولا يجوز استخدامها بدون تصريح.

وتمثل VisionLink علامة تجارية لشركة Trimble Navigation Limited، وهي مسجلة في الولايات المتحدة ودول أخرى.

