

RECYCLEUSE/STABILISATRICE

# RM400



**Puissance moteur**  
**Poids en ordre de marche**  
**Largeur de coupe/malaxage**

310 kW (415,7 hp)  
24 953 kg (55 013 lb)  
2438 mm (96 in)

Se référer aux Spécifications techniques pour obtenir des précisions sur les émissions du moteur.

**CAT**<sup>®</sup>

RECYCLEUSE/STABILISATRICE

# RM400 CAT®

La Recycleuse/stabilisatrice polyvalente Cat® **RM400** offre une excellente granulométrie du matériau, une maniabilité exceptionnelle et une facilité d'utilisation avec une incroyable visibilité permettant d'excellentes performances globales sur le chantier. Les travaux de réhabilitation des routes et de stabilisation des sols les plus difficiles atteignent enfin leurs objectifs.



## PUISSANCE ACCRUE POUR BROYER

Augmentez votre productivité lors des travaux difficiles de réfection des routes et de stabilisation des sols.

- + DES COMMANDES MODERNES SIMPLIFIENT L'UTILISATION
- + UNE PUISSANCE ET UNE MOBILITÉ SUPÉRIEURES OPTIMISENT LA PRODUCTIVITÉ
- + DES OPTIONS PERMETTENT L'ADAPTATION À UN LARGE ÉVENTAIL D'APPLICATIONS





---

## AUGMENTATION DE PUISSANCE DE 19 %

Un moteur plus petit et simplifié fournit 19 % de puissance en plus sans exiger davantage de carburant et un fonctionnement efficace optimise la puissance afin de répondre à vos objectifs de productivité.

---

## POSTE DE CONDUITE OPTIMISÉ

Manœuvrez facilement avec des commandes ergonomiques et simples dans un environnement de travail confortable.

---

## MANIABILITÉ ET VISIBILITÉ ACCRUES

Champ de visibilité optimisé et longueur hors tout de la machine pour d'excellentes performances générales sur le chantier.

# CONÇUE POUR UNE UTILISATION SIMPLIFIÉE

Démarrage par bouton-poussoir. Écrans tactiles. Manipulateur et direction avec volant. Une mise à niveau importante des commandes signifie une augmentation importante de votre productivité. La cabine coulissante et un siège rotatif assurent au conducteur une vue dégagée de la trajectoire de coupe de chaque côté de la machine. Les caméras à distance avant et arrière de série augmentent la visibilité, et des caméras en option permettent de voir les portes et les côtés des chambres de mélange de la machine, pour éviter les obstacles, surveiller la qualité de l'enrobé et renforcer la sécurité sur le chantier.



## APPUYER POUR DÉMARRER

Démarrage du moteur sans clé par bouton-poussoir offrant plus de sécurité et de commodité via des codes d'ID de conducteur permettant de rappeler les préférences et les profils de conducteur enregistrés une fois connecté. Entrez simplement le code d'identification et appuyez sur le bouton pour démarrer le moteur. Vous pouvez ignorer les codes d'identification à l'aide du porte-clés Bluetooth® ou de l'application pour smartphone.



## FACILE À UTILISER

Commandes simples et faciles à apprendre, disposées de façon ergonomique et regroupées par fonction pour un accès rapide et facile. Le volant de direction permet un parfait contrôle de la machine et les commandes du rotor sont judicieusement disposées sur le manipulateur.



## CONÇU POUR LES CONDUCTEURS

Une cabine FOPS standard avec chauffage et climatisation offre un environnement de travail confortable et protège les conducteurs contre les éléments. Le siège chauffant, à suspension pneumatique s'adapte pour un confort optimal du conducteur.



## VISIBILITÉ EXCEPTIONNELLE

Le champ de vision est optimisé grâce à la cabine entièrement coulissante de gauche à droite et les panneaux vitrés inclinés offrent une vue exceptionnelle sur la chambre de rotor et les lames de roue. Le siège pivote de 90 degrés de part et d'autre, ce qui permet au conducteur de trouver la position la plus confortable pour une visibilité maximale.



## ŒILLETONS SUPPLÉMENTAIRES

Performance et sécurité accrues grâce aux caméras équipées de série et disponibles en option visibles sur le grand écran dans la cabine. La visibilité est améliorée devant et derrière grâce à des caméras haute définition de série dotées de lignes de guidage en cas de recul. Les caméras en option offrent une visibilité optimale pour éviter les obstacles, les résultats de granulométrie et de chaque côté de la machine une sécurité améliorée.



## PRENEZ LE CONTRÔLE

Adaptation facile des fonctions de la machine aux spécifications de granulométrie grâce à l'affichage de l'écran tactile couleurs de 25 cm (10 in) et aux commandes par bouton-poussoir. Le volant de direction et la direction par manipulateur offrent une maniabilité précise. Les commandes sont disposées de façon ergonomique et regroupées par fonction pour un accès rapide et facile.









# PLUS DE PUISSANCE

POUR MENER LE TRAVAIL À BIEN

## PUISSANCE EFFICACE POUR LES TRAVAUX LES PLUS DIFFICILES

Le RM400 offre une puissance accrue de 19 % par rapport à son prédécesseur, le RM300. Un moteur C9.3B Cat® fiable est optimisé pour les performances avec une puissance de 310 kW (416 hp) et il est conforme aux normes régionales sur les émissions. Grâce au système d'entraînement du rotor mis à jour, aucune transmission n'est nécessaire et un circuit de ventilateur efficace crée moins de sollicitations sur le moteur, ce qui permet d'obtenir davantage de puissance pour atteindre les objectifs de production.

Un circuit de refroidissement robuste fournit l'admission d'air froid afin d'optimiser le rendement énergétique et de réduire le plus possible les émissions. Un ventilateur à vitesse variable permet de diriger l'air ambiant depuis un compartiment séparé à l'avant du moteur à travers l'ensemble de refroidissement. L'air d'échappement sort de l'avant de la machine, maintenant ainsi le refroidissement du compartiment moteur.

Le ventilateur de refroidissement réversible effectue automatiquement des cycles réguliers en marche arrière pour nettoyer l'échangeur thermique en expulsant la poussière accumulée. Cela permet au système de refroidir plus efficacement, de s'assurer que le moteur fonctionne de manière optimale et de prolonger les intervalles de nettoyage et d'entretien de l'ensemble de refroidissement.

# CONDUIRE EN TOUTE CONFIANCE

## TRACTION MAXIMALE

Le système de traction intégrale surveille et équilibre la pression hydraulique de chaque roue en continu pour une traction maximale. Quatre pompes indépendantes fournissent un débit dédié à chaque moteur de roue, offrant ainsi une puissance efficace pour la traction qui garantit la translation de la machine même dans les conditions les plus extrêmes.

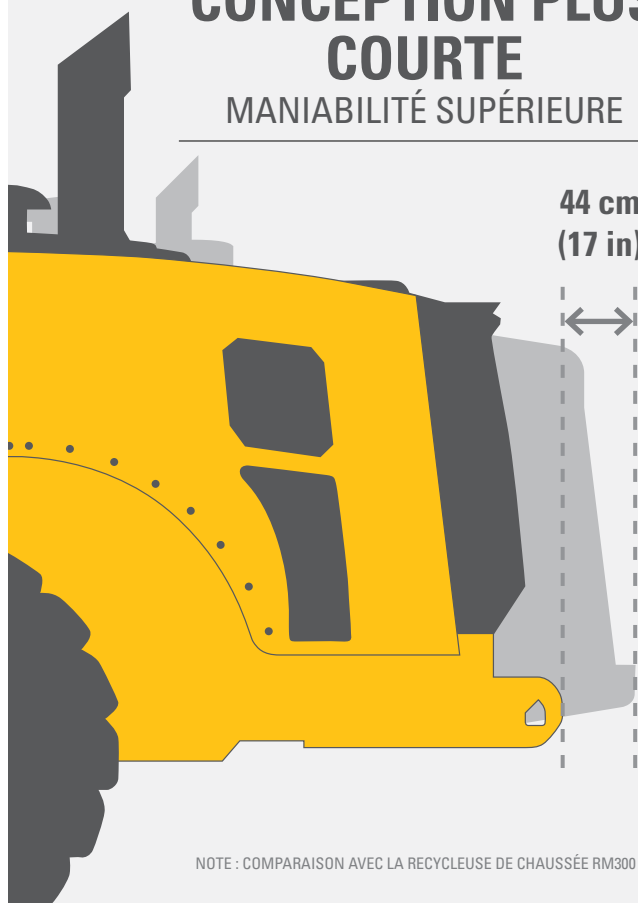
## PLUS GRANDE SOUPLESSE

Avec une longueur hors tout de la machine de 44 cm (17 in) inférieure celle du RM300 et un circuit de translation offrant quatre modes de direction, le RM400 est extrêmement maniable, ce qui rend la machine plus polyvalente dans diverses applications.

## CONCEPTION PLUS COURTE

MANIABILITÉ SUPÉRIEURE

44 cm  
(17 in)

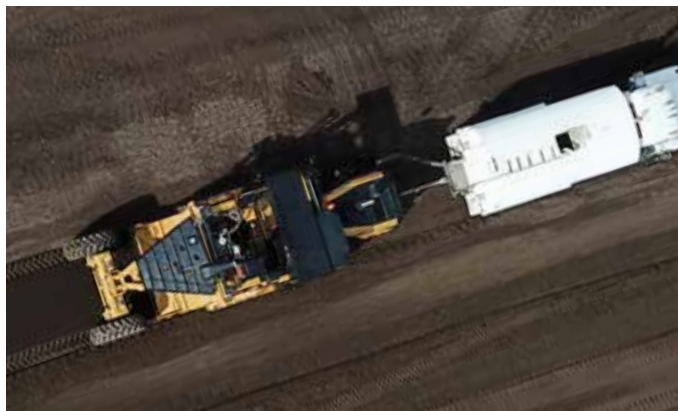


NOTE : COMPARAISON AVEC LA RECYCLEUSE DE CHAUSSÉE RM300





# AMÉLIORATION DES CAPACITÉS AVEC CIRCUITS D'ARROSAGE EN OPTION



Systèmes d'additifs d'eau et d'émulsion garantissant l'atteinte des spécifications nominales de malaxage. Un système de dosage automatisé surveille avec précision la vitesse d'application d'additifs pour une distribution précise. Configurez facilement le circuit de pulvérisation de façon à fournir les additifs liquides conformément aux spécifications :

- + Manuel ou automatique
- + Volume par minute
- + Volume par m<sup>2</sup> (yd<sup>2</sup>)
- + Pourcentage de masse volumique du matériau



## CIRCUIT DE PULVÉRISATION D'EAU

Le circuit de pulvérisation d'eau automatise l'ajout d'une quantité d'eau suffisante dans la chambre de mélange, ce qui permet à la machine de mélanger la quantité d'eau appropriée aux matériaux. Il offre une capacité de volume variable à l'infini de 30-1900 litres (8-500 gallons) par minute avec des injecteurs offrant un profil de pulvérisation optimal à des plages de débit élevée, moyenne et basse. Utiliser uniquement de l'eau - Ne pas utiliser avec des émulsions.



## CIRCUIT DE PULVÉRISATION D'ÉMULSIONS

Le circuit de pulvérisation d'émulsions automatise l'ajout d'une quantité d'émulsions suffisante dans la chambre de mélange, ce qui permet à la machine de mélanger la quantité d'émulsion appropriée aux matériaux. Cette pompe offre une capacité de réservoir variable en continu de 30 à 946 litres (8 à 250 gal) par minute. Trois jeux de gicleurs situés sur la barre de pulvérisation garantissent un jet optimal.





# FIABILITÉ DU SYSTÈME D'ENTRAÎNEMENT DE ROTOR

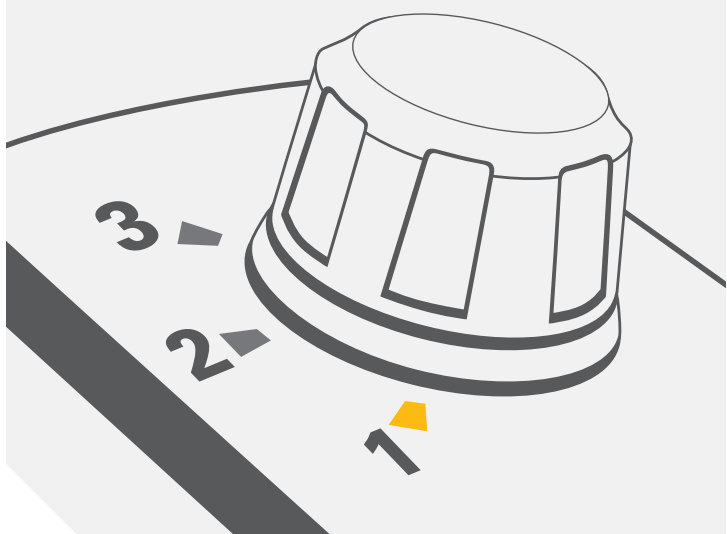
## PRODUCTION ACCRUE

### TOURNER LA MOLETTE CHANGER LES VITESSES DU ROTOR EN DÉPLACEMENT

Un système d'entraînement du rotor simplifié vous permet de changer les vitesses du rotor sans interrompre la production.

### ZÉRO ARRÊT. PLUS DE PRODUCTION.

NOTE : COMPARAISON AVEC LA RECYCLEUSE DE CHAUSSÉE RM300



Un système d'entraînement du rotor simplifié utilise les composants éprouvés du RM500B pour fournir une machine durable pouvant fonctionner dans de nombreuses applications. Un embrayage et des chaînes indéréglables réduisent le temps d'entretien, ce qui permet à votre machine d'être plus rapide au sol et d'obtenir une coupe plus longue.

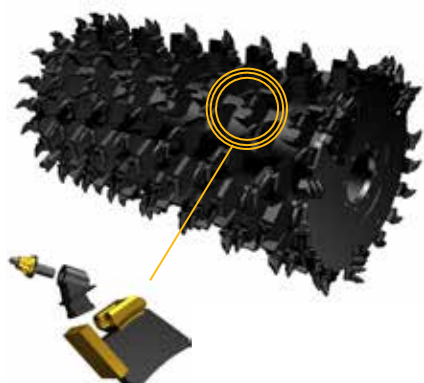
### FONCTIONNALITÉS AVANCÉES

Avec la dépose de la transmission à entraînement du rotor, vous pouvez commuter entre les vitesses de rotor sans avoir à arrêter la machine, augmentant ainsi la productivité et la disponibilité. Les commandes électroniques procurent une qualité de malaxage idéale tout en maintenant le rotor à la profondeur adéquate et la machine à une vitesse optimisée. La pression verticale de la porte arrière est gérée à partir de l'écran tactile LCD et les fonctions de rotor telles que les fonctions automatiques de sortie et de retour de coupe et la fonction de position libre de la porte sont ajustées à l'aide du manipulateur multifonction.

## OPTIONS DE ROTOR

# CONÇU POUR UNE PRODUCTIVITÉ OPTIMALE

Travaillez efficacement dans différents projets de recyclage de chaussée et de stabilisation des sols grâce aux trois options de rotor : Universel, combinaison et pelle.



## UNIVERSEL

Le rotor universel offre une force d'arrachage maximale pour les découpes d'enrobé profonds et les sols en ciment existants. Il est également performant dans les applications de stabilisation des sols. Les éjecteurs du rotor permettent de déplacer et de suspendre les matériaux dans la chambre de mélange et ils comportent une barre de concasseur pour une excellente granulométrie dans des applications de recyclage en profondeur et de stabilisation des sols. La disposition des pics par trois et en éventail aux extrémités du rotor améliore les coupes latérales lors des manœuvres.

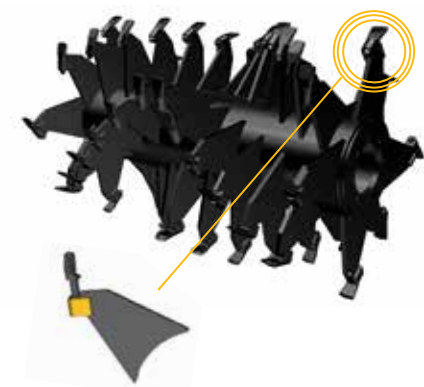
**NOMBRE D'OUTILS** : 200 outils ogivaux à pointe de carbure avec porte-pics à boulonner



## COMBINAISON

Principalement conçu pour la stabilisation de sols cohésifs, le rotor combiné excelle dans les applications de mélange de sol en profondeur où la vitesse de travail prime sur la pulvérisation et la granulométrie. Il est également capable de gérer les applications de recyclage léger où la couche d'asphalte est fine et détériorée. Les bagues d'extrémité remplaçables protègent le mandrin, ce qui prolonge la durée de vie des composants.

**NOMBRE D'OUTILS** : 114 outils ogivaux à pointe de carbure avec porte-pics à boulonner



## LAME EN V

Le rotor en V est conçu spécifiquement pour les applications de mélange et de stabilisation des sols. Moins d'outils produiront moins de granulométrie que les rotors universels ou combinés, mais moins d'outils réduiront rotor temps d'entretien et les coûts. Le rotor à lamelle n'est pas disponible dans toutes les régions, par conséquent veuillez consulter le concessionnaire Cat local pour connaître les disponibilités.

**NOMBRE D'OUTILS** : 58 outils en V à boulonner



# APPLICATIONS DE ROTOR

Les rotors Cat sont performants dans de nombreuses applications. Toutefois, chacun d'eux est conçu pour offrir une efficacité et un rendement optimaux dans des applications spécifiques. Ce tableau fournit des conseils généraux pour le choix d'un rotor.

## LÉGENDE

- ✓ Choix idéal pour cette application spécifique
- Acceptable, mais pas idéal
- ✗ Non recommandé pour cette application

TYPE DE TRAVAIL	APPLICATION	UNIVERSEL 16	UNIVERSEL 18*	COMBINÉ	LAME*
<b>ENROBÉ EN PROFONDEUR</b>					
<b>REMISE EN ÉTAT</b>	<b>Couche d'enrobé fine</b> 25 à 75 mm (1 à 3 in)	✓	✓	○	✗
	<b>Couche d'enrobé moyenne</b> 75 à 175 mm (3 à 7 in)	✓	✓	○	✗
	<b>Couche d'enrobé épaisse</b> 175 à 250 mm (7 à 10 in)	✓	○	✗	✗
	<b>Sol et ciment</b> (très dur)	✓	✓	○	✗
<b>MÉLANGE/STABILISATION</b>					
<b>SOL</b>	<b>Sols granulaires</b>	✓	✓	○	✓
	<b>Sols granulaires avec roches &lt; 130 mm (5 in), Débris</b>	✓	✓	○	✓
	<b>Sol peu argileux</b>	○	○	✓	✓
	<b>Sol très argileux / Argile résiduelle</b>	✗	✗	✓	✓
<b>SURFACE EXPLOITATION MINIÈRE</b>	<b>Charbon</b>	○	○	✓	✗
	<b>Schiste</b>	○	○	✓	✗
	<b>Calcaire</b>	○	✗	✓	✗
<b>LOCATION</b>	<b>Normal GP</b>	✓	○	✓	✗

\* Non disponible dans toutes les régions. Veuillez contacter votre concessionnaire Cat local pour en connaître la disponibilité.

## PICS DE COUPE

Choisir le pic de coupe adapté à votre application vous permet d'optimiser le rendement de la machine et d'augmenter votre production avec une qualité de mélange et un calibrage des matériaux optimaux. Ces tableaux indiquent les pics de coupes recommandés pour les applications courantes.

Pour d'autres offres et alternatives de pics de coupes, consultez votre concessionnaire Cat local.

TYPE DE ROTOR		NUMÉRO DE PIÈCE
UNIVERSEL Tige de 20 mm	COMBINAISON Tige de 22 mm	
	●	533-5 760
●		561-8 135
●		564-1 260
●		578-4 416



533-5 760



561-8 135



564-1 260



578-4 416

SOL	APPLICATION			PROFONDEUR			NUMÉRO DE PIÈCE
	EXPLOITATION MINIÈRE À CIEL OUVERT Matériaux durs	EXPLOITATION MINIÈRE À CIEL OUVERT Matériaux tendres	ASPHALTE REMISE EN ÉTAT	PEU PROFOND 25 à 50 mm (1 à 2 in)	MODÉRÉ 75 à 125 mm (3 à 5 in)	PROFONDEUR +150 mm (+6 in)	
●					●	●	533-5 760
		●	●	●	●		561-8 135
	●		●		●	●	564-1 260
●		●		●	●		578-4 416



# ENTRETIEN SIMPLE

POUR OPTIMISER LA DISPONIBILITÉ ET LA PRODUCTION

Le RM400 est conçu pour faciliter l'entretien grâce à des intervalles d'entretien prolongés et un accès au niveau du sol aux éléments d'entretien périodique afin de simplifier l'entretien et d'améliorer la sécurité. Le système de diagnostic intégré surveille les circuits de la machine et avertit le conducteur en cas de problèmes de performance et fournit des informations pour le dépannage des pannes. Votre concessionnaire Cat se tient à votre disposition et propose des options d'entretien et une disponibilité pratique des pièces pour votre machine et votre moteur.

## ENTRETIEN DU ROTOR SIMPLIFIÉ

Un compresseur d'air et divers outils de dépose en option vous aident à remplacer les forets et les porte-outils rapidement et des projecteurs éclairent le rotor lors de l'entretien. Remplacez facilement les composants par trois en utilisant la porte d'accès sur le côté de la chambre de rotor.

## COMPOSANTS SANS ENTRETIEN

Un entraînement par chaîne de rotor autolubrifiant rotor et un embrayage de l'entraînement de rotor à commande hydraulique sont indéréglables et le système d'entraînement du rotor est doté d'une lubrification automatisée des roulements, ce qui élimine l'entretien de routine.



# LA TECHNOLOGIE CAT LINK

## FINIES LES APPROXIMATIONS LORS DE LA GESTION DE VOTRE ÉQUIPEMENT

La technologie télématique **CAT LINK** permet de simplifier la gestion de vos équipements et de vos chantiers, en collectant les données générées par l'équipement, les matériaux et les personnes et en les fournissant à des formats personnalisables.



### **PRODUCT LINK™ CAT**

Product Link™ collecte les données de vos équipements automatiquement et avec précision, quel que soit le type ou la marque. Des informations telles que l'emplacement, les heures, le rendement énergétique, la productivité, le temps de ralenti, les alertes d'entretien, les codes de diagnostic et l'état de la machine peuvent être consultées en ligne via des applications Web et mobiles.

### **VISIONLINK®**

VisionLink® permet d'accéder aux données des produits partout et à tout moment afin de prendre des décisions éclairées pour accroître la productivité, réduire les coûts, simplifier la maintenance et améliorer la sécurité sur votre chantier. Avec différentes options d'abonnement, un concessionnaire Cat peut vous aider à configurer exactement ce dont vous avez besoin pour connecter votre parc et gérer votre activité, sans avoir à payer pour des options supplémentaires que vous ne voulez pas. Des abonnements sont disponibles pour l'établissement de rapports envoyés par réseau cellulaire ou par satellite.



## SERVICES À DISTANCE

**Le dépiage des pannes à distance** permet au concessionnaire Cat d'effectuer des tests de diagnostic sur la machine connectée à distance afin d'isoler les éventuels problèmes rencontrés par la machine en cours de fonctionnement. Grâce au dépiage des pannes à distance, le technicien intervient d'emblée avec les pièces et outils appropriés, ce qui élimine les trajets supplémentaires à cet effet pour une économie de temps et d'argent.

**Les mises à jour Flash à distance** sur le logiciel embarqué en l'absence d'un technicien réduisent le temps de mise à jour jusqu'à 50 %. Réduisez au minimum les immobilisations en effectuant les mises à jour permettant de conserver le rendement optimal de vos équipements.

L'application **Cat App** vous permet de gérer vos ressources depuis votre smartphone. Suivez les informations telles que la localisation et les heures de fonctionnement de votre parc, obtenez les alertes critiques d'entretien requis et demandez l'assistance de votre concessionnaire Cat local.

*Caterpillar lance des produits, services et technologies dans chaque région à différentes périodes. Veuillez vous renseigner auprès de votre concessionnaire Cat local pour connaître la disponibilité des technologies et leurs caractéristiques.*

# SPÉCIFICATIONS TECHNIQUES

## MOTEUR

Modèle de moteur	C9.3B Cat®
Puissance brute, ISO 9249	310 kW 415,7 hp
Puissance brute, ISO 14396	310 kW 415,7 hp
Émissions	
– Américaines EPA Tier 4 Final, européenne Stage V, coréennes Tier 4 Final	
– Brésilienne MAR-1, équivaut à la norme américaine EPA Tier 3 et européenne Stage IIIA	
Vitesse de fonctionnement	0-4,8 km/h 0-2,97 mph
Vitesse de translation	11 km/h 6,8 mph

## POIDS DE LA MACHINE

Poids en ordre de marche (maximal)	26 700 kg 58 863 lb
Poids en ordre de marche (standard)	24 953 kg 55 013 lb
Poids de transport	23 500 kg 51 096 lb

Les poids en ordre de marche sont approximatifs et incluent la cabine ROPS, le liquide de refroidissement, les lubrifiants, le réservoir de carburant rempli à 50 % et un conducteur de 75 kg (165 lb).

## SYSTÈME DE COUPE

Prise directe 3 vitesses, entraînée par chaîne	
Vitesses de rotor	108 / 134 / 159 tr/min
Largeur de coupe	2 438 mm 96 in
Profondeur de coupe (maximale)	508 mm 20 in
Profondeur de coupe maximale déterminée par le choix de rotor	

## CAPACITÉS DE REMPLISSAGE PENDANT L'ENTRETIEN

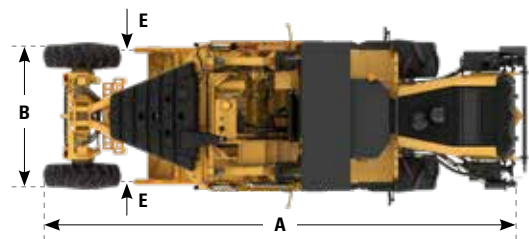
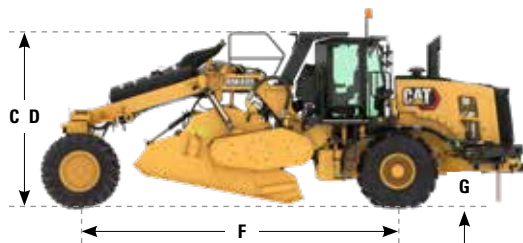
Réservoir de carburant	1 056 l 279 US gal
Circuit de refroidissement	62,5 l 16,5 US gal
Huile moteur	32 l 8,5 US gal
Huile hydraulique	233 l 61,5 US gal
Réservoir de DEF	70 l 18,5 US gal

## CIRCUITS DE PULVÉRISATION

Circuit de pulvérisation d'eau – Débit	30-1 900 l/min 8-500 gal/min
Circuit de pulvérisation d'émulsion – Débit	30-946 l/min 8-250 gal/min

## DIMENSIONS

<b>A</b> Longueur hors tout	9,56 m 31,4 US ft
<b>B</b> Largeur hors tout	3,0 m 9,8 US ft
<b>C</b> Hauteur au sommet de la structure ROPS	3,5 m 11,5 US ft
<b>D</b> Hauteur de transport	3,5 m 11,5 US ft
<b>E</b> Largeur de coupe	2,44 m 8 US ft
<b>F</b> Empattement	6,32 m 20,7 US ft
<b>G</b> Garde au sol	500 mm 19,7 in
Rayon de braquage à l'intérieur (minimum)	4,03 m 13,2 US ft
Rayon de braquage extérieur (maximal)	8,3 m 27,1 US ft



## OPTIONS DE ROTOR

Rotor	Largeur	Diamètre	Outils	Profondeur maximale
Universel 16	2 438 mm 96 in	1 375 mm 54 in	200	406 mm 16 in
Universel 18*	2 438 mm 96 in	1 525 mm 60 in	200	457 mm 18 in
Combiné	2 438 mm 96 in	1 625 mm 64 in	114	508 mm 20 in
Lame*	2 300 mm 90,6 in	1 575 mm 62 in	58	457 mm 18 in

\* Non disponible dans toutes les régions. Veuillez contacter votre concessionnaire Cat local pour en connaître la disponibilité.



# ÉQUIPEMENTS DE SÉRIE ET EN OPTION

L'équipement standard et les options peuvent varier. Consultez votre concessionnaire Cat pour en savoir plus.

POSTE DE CONDUITE	STANDARD	EN OPTION
Accoudoirs réglables	●	
Siège à suspension pneumatique, chauffant	●	
Prééquipement audio avec haut-parleurs	●	
Cabine entièrement coulissante avec chauffage et climatisation	●	
Démarrage par bouton-poussoir	●	
Échelles d'accès éclairées sur les deux côtés	●	
Ceinture de sécurité à enrouleur haute visibilité	●	
Commande de direction par mini-volant	●	
Levier de propulsion multifonction	●	
Guides de direction	●	
Interface conducteur via écran tactile couleurs	●	
Écran tactile couleurs supplémentaire		○

GROUPE MOTOPROPULSEUR	STANDARD	EN OPTION
Le refroidisseur d'admission air-air	●	
Filtre à air à deux éléments avec préfiltre	●	
Liquide de refroidissement longue durée avec protection jusqu'à -37 °C (-35 °F)	●	
Ventilateur à vitesse variable avec fonction sens de marche inversé	●	
Quatre modes de direction	●	
Traction intégrale	●	
Différentiel électronique	●	
Système de frein à bain d'huile	●	
Blindage du groupe motopropulseur	●	
Huile hydraulique écologique		○

CIRCUIT ÉLECTRIQUE	STANDARD	EN OPTION
Alternateur 150 A	●	
Système de charge de 24 V	●	
Système de fusibles de type automobile	●	
Prise de démarrage/charge à distance	●	
Batteries sans entretien de 1 365 CCA (2)	●	

CIRCUITS DE PULVÉRISATION	STANDARD	EN OPTION
Circuit de pulvérisation d'eau		○
Circuit de pulvérisation d'émulsions		○
Barre de poussée		○

SYSTÈME D'ENTRAÎNEMENT DE ROTOR	STANDARD	EN OPTION
Arbres de transmission sans entretien	●	
Galets et roulements autolubrifiés	●	
Protection de ligne d'arbre par disque de cisaillement	●	
Protection de ligne d'arbre par limiteur de couple		○
Contrôle automatique de la profondeur.	●	
Embrayage sec à commande hydraulique	●	
Trois vitesses de rotor	●	
Chambre de malaxage à volume variable	●	
Rotor – Universel 16		○
Rotor – Universel 18*		○
Rotor – Combinaison		○
Rotor – Lame*		○
Barre de concasseur de dimensionnement du matériau		○

ENTRETIEN ET MAINTENANCE	STANDARD	EN OPTION
Filtres regroupés avec accès au niveau du sol	●	
Product Link™ Cat	●	
Clignotement à distance	●	
Vidanges avec accès à distance	●	
Ports pour prélèvement périodique d'échantillons d'huile (S-O-S <sup>SM</sup> )	●	
Jauges de niveau pour niveau de liquide	●	
Prises femelles pour lampe d'entretien	●	
Compresseur d'air intégré		○
Outil pneumatique de dépose de pointes		○
Boîte à outils	●	
Boîte à outils supplémentaire		○

SÉCURITÉ ET PROTECTION	STANDARD	EN OPTION
Avertisseur de recul (avant et arrière)	●	
Caméras orientées vers l'avant et l'arrière	●	
Commutateurs d'arrêt d'urgence au niveau du sol (3)	●	
Klaxon (avant et arrière)	●	
Cadre ROPS	●	
Mains courantes et garde-corps de plate-forme	●	
Rétroviseurs	●	
Projecteurs (halogène ou diode)	●	
Phares à diode		○
Gyrophare de sécurité à diode rabattable		○
Caméras latérales rabattables (2)		○
Caméras de porte de chambre de rotor avant et arrière		○

\* Non disponible dans toutes les régions. Veuillez contacter votre concessionnaire Cat local pour en connaître la disponibilité.

Pour plus d'informations sur les produits Cat, les services proposés par les concessionnaires et les solutions par secteur d'activité, visiter le site [www.cat.com](http://www.cat.com)

© 2021 Caterpillar. Tous droits réservés.

VisionLink est une marque déposée de Trimble Navigation Limited, enregistrée aux États-Unis et dans d'autres pays.

Documents et spécifications susceptibles de modifications sans préavis. Les machines présentées sur les photos peuvent comporter des équipements supplémentaires. Pour connaître les options disponibles, veuillez vous adresser à votre concessionnaire Cat.

© 2021 Caterpillar. Tous droits réservés. CAT, CATERPILLAR, LET'S DO THE WORK, leurs logos respectifs, la couleur « Caterpillar Corporate Yellow », les habillages commerciaux « Power Edge » et « Modern Hex » Cat, ainsi que l'identité visuelle de l'entreprise et des produits qui figurent dans le présent document, sont des marques déposées de Caterpillar qui ne peuvent pas être utilisées sans autorisation.  
[www.cat.com](http://www.cat.com) [www.caterpillar.com](http://www.caterpillar.com)



QFHQ2610-04 (06-2021)  
Numéro de version : 01A  
Global

