

RM400

RECUPERADORA/ESTABILIZADORA



Potência do Motor
Peso Operacional
Largura de Corte/Mistura

310 kW (415,7 hp)
24.953 kg (55.013 lb)
2.438 mm (96 pol)

Consulte as Especificações Técnicas para obter informações detalhadas sobre as emissões do motor.



A CAT® RM400

RECUPERADORA/ESTABILIZADORA

A versátil Recuperadora/Estabilizadora Cat® RM400 oferece gradação de material excelente, capacidade de manobra incrível e operação simples com ótima visibilidade para desempenho geral excelente no local de trabalho. Os trabalhos mais difíceis de reabilitação de estradas e estabilização de solo encontraram um equipamento à altura.



MAIS POTÊNCIA, MAIS DESEMPENHO

Leve sua produtividade para novos níveis em trabalhos de reabilitação de estradas complicadas e estabilização do solo.

- + CONTROLES MODERNOS SIMPLIFICAM A OPERAÇÃO
- + MAIOR POTÊNCIA E MOBILIDADE MAXIMIZAM A PRODUTIVIDADE
- + OPÇÕES PROPORCIONAM A CAPACIDADE DE ADAPTAÇÃO A UMA AMPLA VARIEDADE DE APLICAÇÕES



AUMENTO DE 19% NA POTÊNCIA

Um motor menor e simplificado oferece 19% mais potência sem exigir mais combustível e a operação eficiente maximiza a potência para atender aos seus objetivos de produtividade.

COMPARTIMENTO DO OPERADOR MELHORADO

Opere facilmente com controles simples e ergonômicos em um ambiente de trabalho confortável.

AUMENTO DA CAPACIDADE DE MANOBRA E VISIBILIDADE

Linhas de visão otimizadas e comprimento total reduzido da máquina para excelente desempenho geral no local de trabalho.

PROJETADO PARA SIMPLIFICAR A OPERAÇÃO

Partida com botão. Telas sensíveis ao toque. Joystick e volante manual. Uma grande atualização dos controles significa um grande aumento na produtividade. A cabine deslizante e o assento giratório proporcionam ao operador uma visão sem qualquer impedimento do caminho de corte em qualquer um dos lados da máquina. As câmeras remotas dianteira e traseira padrão aumentam a visibilidade e as câmeras opcionais fornecem vistas para as portas da câmara de mistura e as laterais da máquina para evitar obstáculos, monitorar a qualidade da mistura e aumentar a segurança no local de trabalho.



BOTÃO DE PARTIDA

Partida no motor por botão sem chave pode agregar segurança e praticidade usando códigos de ID do Operador para recuperar preferências e perfis do operador no login. Basta inserir o código de ID e apertar o botão para dar partida no motor. Você pode ignorar os códigos de ID usando o botão Bluetooth® opcional ou o aplicativo para smartphones.



FÁCIL DE OPERAR

Os controles simples são fáceis de aprender, estão localizados ergonomicamente e agrupados por função para acesso rápido e fácil. O volante manual proporciona um controle preciso da máquina e os controles do rotor estão convenientemente localizados no joystick.



PROJETADA PARA O OPERADOR

Uma cabine FOPS (Falling Objects Protective Structure, Estrutura Protetora Contra Queda de Objetos) padrão com aquecimento e ar-condicionado proporcionam um ambiente de trabalho confortável e protegem o operador contra os elementos. O assento com suspensão a ar e aquecimento ajusta-se para proporcionar o máximo de conforto ao operador.



VISIBILIDADE EXCEPCIONAL

As linhas de visão são otimizadas com a cabine que se desliza toda da esquerda para a direita e os painéis de vidro angulados oferecem vistas excepcionais da câmara do rotor e das bordas das rodas. O assento gira 90 graus para os dois lados, permitindo que o operador encontre o ponto mais confortável para máxima visibilidade.



OLHOS EXTRAS

O desempenho e a segurança podem ser aumentados com câmeras padrão e opcionais exibidas em telas grandes dentro da cabine. A visibilidade atrás e à frente é melhorada com câmeras de Alta Definição com linhas de orientação para manobras de ré. As câmeras opcionais oferecem visibilidade para prevenção de obstáculos, resultados de gradação e de cada lado da máquina para maior segurança.



ASSUMA O CONTROLE

Correlacione facilmente as funções da máquina com as especificações de gradação por meio das telas sensíveis ao toque de 25 cm (10 pol) e controles de botão. A direção com volante manual e joystick oferece capacidade de manobra precisa. Os controles estão localizados ergonomicamente e agrupados por função para acesso rápido e fácil.





MAIS POTÊNCIA

PARA QUE O TRABALHO SEJA CONCLUÍDO

POTÊNCIA EFICIENTE PARA OS TRABALHOS MAIS DIFÍCEIS

A RM400 apresenta um aumento de 19% na potência em relação à sua antecessora, a RM300. Um motor Cat® C9.3B confiável é otimizado para desempenho, fornecendo 310 kW (416 hp), e atende aos padrões de emissões regionais. Um sistema de comando do rotor atualizado elimina a necessidade de uma transmissão e um circuito eficiente do ventilador diminui a demanda no motor, deixando mais potência para atender às metas de produção.

Um robusto sistema de arrefecimento fornece entrada de ar fresco para maximizar a eficiência de combustível e minimizar as emissões. Um ventilador sob demanda de velocidade variável aspira ar ambiente de um compartimento separado na parte frontal do motor através do conjunto de arrefecimento. O ar de escape sai da frente da máquina, mantendo um compartimento do motor resfriado.

O ventilador de arrefecimento reversível executa automaticamente ciclos reversos periódicos para limpar o trocador de calor expulsando a poeira acumulada. Isso permite que o sistema esfrie com mais eficiência, garantindo que o motor esteja funcionando de maneira ideal, e estende os intervalos de limpeza e manutenção para o conjunto de arrefecimento.

OPERE COM CONFIANÇA

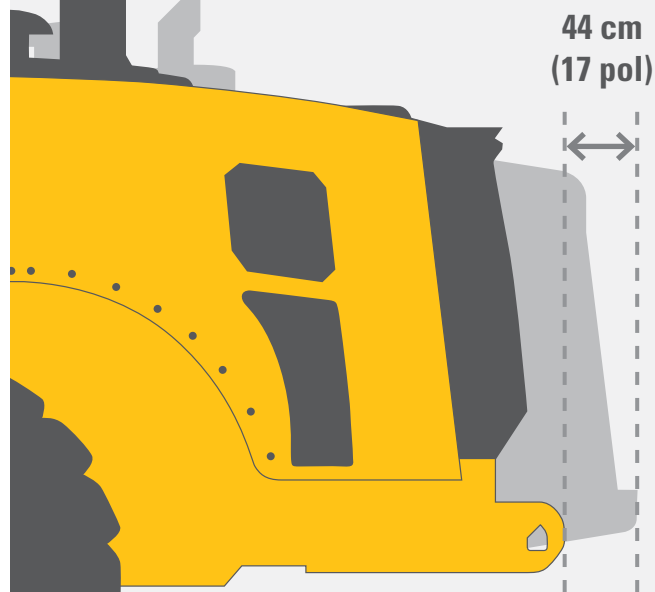
TRAÇÃO MÁXIMA

O sistema de tração em todas as rodas monitora e equilibra continuamente a pressão hidráulica em cada roda para garantir a máxima tração. Quatro bombas independentes fornecem fluxo dedicado para cada motor de roda, fornecendo potência eficiente para tração e garantindo a propulsão da máquina nas condições mais extremas.

MAIOR AGILIDADE

Com um comprimento geral de máquina 44 cm (17 pol) menor do que a RM300 e um sistema de propulsão que oferece quatro modos de direção, a RM400 é altamente manobrável, tornando a máquina mais versátil em várias aplicações.

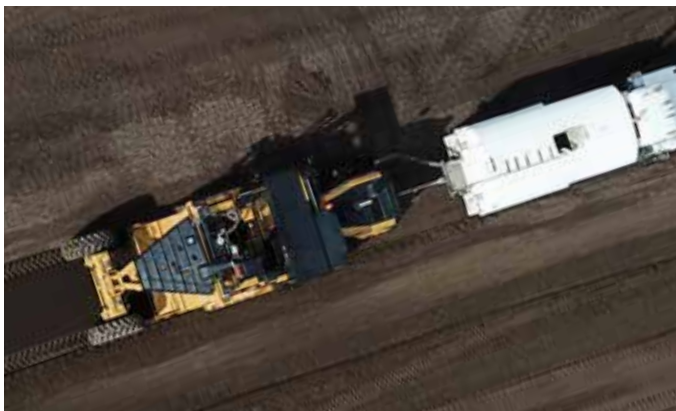
DESIGN MAIS CURTO MELHOR CAPACIDADE DE MANOBRA



OBSERVAÇÃO: COMPARAÇÃO COM A RECUPERADORA DE RODOVIAS RM300



AUMENTE OS RECURSOS COM SISTEMAS DE BORRIFO OPCIONAIS



Sistemas de aditivo de água e emulsão garantem que as especificações de projeto da mistura sejam atendidas. Um sistema de medição computadorizada monitora com precisão a taxa de aplicação de aditivos para distribuição precisa. Configure facilmente o sistema de borrifo para fornecer aditivos de líquido de acordo com as especificações:

- + Manual ou automático
- + Volume por minuto
- + Volume por m² (yd²)
- + Porcentagem de densidade do material



SISTEMA DE BORRIFO DE ÁGUA

O Sistema de Borrifo de Água automatiza a adição de água dosada à câmara de mistura, permitindo que a máquina misture facilmente a devida quantidade dosada aos materiais. Ele fornece uma capacidade de volume variável de 30–1.900 litros (8–500 galões) por minuto com bicos que fornecem um padrão de borrifo ideal em intervalos de fluxo alto, médio e baixo. Somente para uso com água e não para uso com emulsões.



SISTEMA DE BORRIFO DE EMULSÃO

O Sistema de Borrifo de Emulsão automatiza a adição de emulsão dosada à câmara de mistura, permitindo que a máquina misture facilmente a devida quantidade dosada aos materiais. Esta unidade de bomba fornece uma capacidade de volume variável de 30–946 litros (8–250 galões) por minuto. Três conjuntos de bicos na barra de borrifo garantem o devido padrão do ventilador.



SISTEMA DE ACIONAMENTO DO ROTOR CONFIÁVEL

MAXIMIZA A PRODUÇÃO

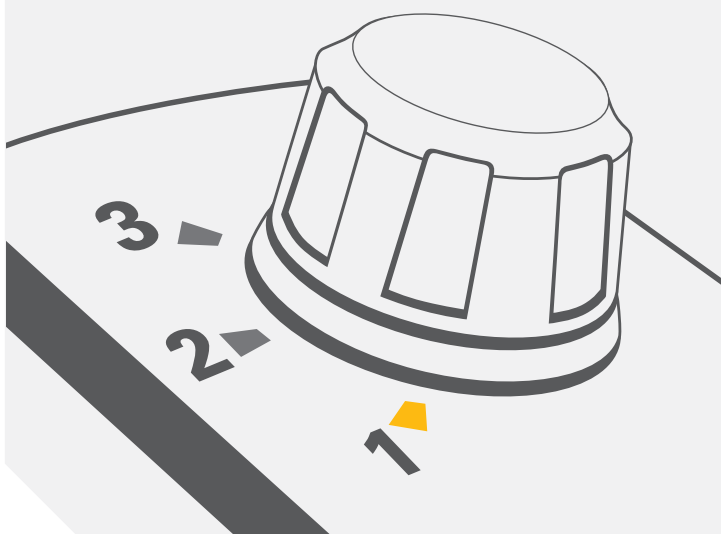
GIRE O BOTÃO

ALTERE AS VELOCIDADES DO ROTOR EM MOVIMENTO

Um sistema de acionamento simplificado do rotor permite que você altere as velocidades do rotor sem interromper a produção.

ZERO PARADAS. MAIS PRODUÇÃO.

OBSERVAÇÃO: COMPARAÇÃO COM A RECUPERADORA DE RODOVIAS RM300



Um sistema de acionamento simplificado do rotor usa componentes comprovados da RM500B para fornecer uma máquina durável capaz de funcionar em muitas aplicações. O sistema de embreagem e correntes que não precisa de ajuste reduz o tempo de manutenção, colocando a máquina em atividade mais rápido e por mais tempo.

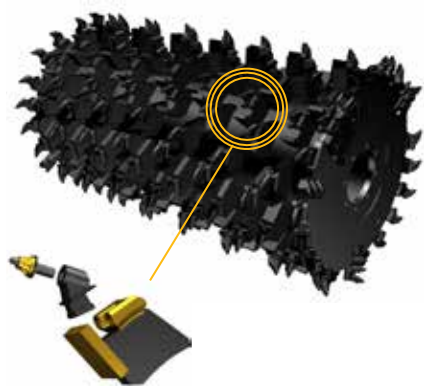
CARACTERÍSTICAS AVANÇADAS

Ao remover a transmissão de acionamento do rotor, você pode alternar entre as velocidades do rotor sem ter que parar a máquina, aumentando a produtividade e o tempo de atividade. Controles eletrônicos oferecem a qualidade de mistura ideal ao manter o rotor na profundidade apropriada e a máquina em uma velocidade otimizada. A pressão para baixo da porta traseira é gerenciada usando a tela sensível ao toque LCD (Liquid Crystal Display, Monitor de Cristal Líquido) e as funções do rotor, como sair/retornar ao corte e flutuação da porta traseira, são ajustadas com o joystick multifuncional.

OPÇÕES DO ROTOR

PROJETADOS PARA PRODUÇÃO EFICIENTE

Trabalhe de maneira eficiente em uma grande variedade de projetos de recuperação e estabilização com três opções de rotor: Universal, Combinação e Lâmina.



UNIVERSAL

O Rotor Universal foi projetado para produzir força de desagregação máxima em condições de corte de asfalto profundo e em solo de cimento. Também apresenta bom desempenho em aplicações de estabilização do solo. O projeto da pá de proteção proporciona o movimento e a suspensão do material na câmara de mistura e inclui uma barra de desagregação para obter excelente gradação em aplicações de recuperação de profundidade total e estabilização do solo. A colocação das ferramentas em suporte triplo nas bordas do rotor melhora os cortes laterais ao manobrar.

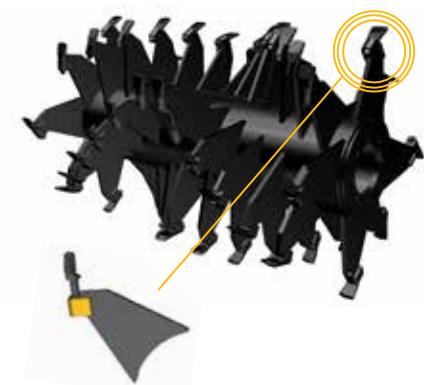
NÚMERO DE FERRAMENTAS: 200 ferramentas de marcador com ponta de carboneto com suportes da ferramenta de desagregação aparafusados



COMBINAÇÃO

Projetado principalmente para aplicações de estabilização em solos coesos, o Rotor de Combinação se destaca em aplicações de mistura de solo com corte profundo onde a pulverização e a gradação são de menor importância do que velocidades de trabalho mais altas. Também pode lidar com aplicações leves de recuperação onde a camada de asfalto está fina e deteriorada. Anéis de extremidade substituíveis protegem o mandril, prolongando a vida útil do componente.

NÚMERO DE FERRAMENTAS: 114 ferramentas de marcador com ponta de carboneto com suportes da ferramenta de desagregação aparafusados



LÂMINA

O rotor de lâmina foi projetado especificamente para aplicações de mistura e estabilização do solo. Menos ferramentas produzem menos gradação em comparação com os rotores universais ou de combinação, mas menos ferramentas reduzem o tempo e os custos de manutenção do rotor. O rotor de lâmina não está disponível em todas as regiões. Consulte o revendedor Cat local para saber a disponibilidade.

NÚMERO DE FERRAMENTAS: 58 ferramentas de lâmina aparafusadas

APLICAÇÕES DO ROTOR

Os rotores Cat são capazes de produzir bons resultados em muitas aplicações, mas cada um deles é projetado para proporcionar a máxima eficiência e produtividade em aplicações específicas. Este gráfico fornece orientação geral para a escolha de um rotor.

LEGENDA

- ✓ Opção ideal para aplicações específicas
- Aceitável, mas não é o ideal
- ✗ Não é recomendado para esta aplicação

TIPO DE TRABALHO	APLICAÇÃO	UNIVERSAL 16	UNIVERSAL 18*	COMBINAÇÃO	LÂMINA*
ASFALTO DE PROFUNDIDADE TOTAL					
RECUPERAÇÃO	Camada Fina de Asfalto 25-75 mm (1-3 pol)	✓	✓	○	✗
	Camada Média de Asfalto 75-175 mm (3-7 pol)	✓	✓	○	✗
	Camada Espessa de Asfalto 175-250 mm (7-10 pol)	✓	○	✗	✗
	Solo e Cimento (totalmente curado)	✓	✓	○	✗
MISTURA/ESTABILIZAÇÃO					
SOLO	Solos Granulares	✓	✓	○	✓
	Granular com Rochas < 130 mm (5 pol), Detritos	✓	✓	○	✓
	Argila Leve	○	○	✓	✓
	Argila Pesada/Gumbo	✗	✗	✓	✓
MINERAÇÃO DE SUPERFÍCIE	Carvão	○	○	✓	✗
	Xisto	○	○	✓	✗
	Dinamitado	○	✗	✓	✗
LOCAÇÃO	Propósito Geral	✓	○	✓	✗

*Não disponível em todas as regiões. Consulte o revendedor Cat local para saber a disponibilidade.

BROCAS DE CORTE

Escolher a broca de corte certa para a aplicação pode otimizar a eficiência da máquina, resultando em mais produção com qualidade de mistura e dimensionamento do material ideais. Esses gráficos identificam quais brocas de corte são recomendadas para as aplicações comuns.

Para obter mais ofertas e alternativas de brocas de corte, consulte o revendedor Cat local.

TIPO DE ROTOR		NÚMERO DE PEÇA
UNIVERSAL Ponta de 20 mm	COMBINAÇÃO Ponta de 22 mm	
	●	533-5.760
●		561-8.135
●		564-1.260
●		578-4.416



533-5.760



561-8.135



564-1.260



578-4.416

SOLO	APLICAÇÃO			PROFUNDIDADE			NÚMERO DE PEÇA
	MINERAÇÃO DE SUPERFÍCIE Materiais Mais Rígidos	MINERAÇÃO DE SUPERFÍCIE Materiais Mais Macios	RECUPERAÇÃO DE ASFALTO	RASA 25-50 mm (1-2 pol)	MODERADA 75-125 mm (3-5 pol)	PROFUNDA +150 mm (+6 pol)	
●					●	●	533-5.760
		●	●	●	●		561-8.135
	●		●		●	●	564-1.260
●		●		●	●		578-4.416



MANUTENÇÃO SIMPLES

PARA MAXIMIZAR O TEMPO DE ATIVIDADE E A PRODUÇÃO

A RM400 foi projetada para facilitar a manutenção com intervalos de manutenção estendidos e acesso no nível do solo aos itens de manutenção de rotina para simplificar o serviço e aumentar a segurança. Os sistemas da máquina de monitoramento de diagnóstico integrado alertam o operador sobre problemas de desempenho e oferecem informações para diagnóstico de falhas. O revendedor Cat está pronto para ajudar com opções de serviços e disponibilidade conveniente de peças para o motor e a máquina.

MANUTENÇÃO DO ROTOR FACILITADA

Um compressor de ar opcional e uma variedade de ferramentas de remoção ajudam a substituir as brocas e os porta-ferramentas com rapidez, e as luzes de trabalho iluminam o rotor durante a manutenção. Troque facilmente os componentes do suporte triplo usando a porta de acesso na lateral da câmara do rotor.

COMPONENTES SEM NECESSIDADE DE MANUTENÇÃO

Um comando da corrente do rotor autolubrificante e a embreagem de comando do rotor acionada por sistema hidráulico não precisam de ajustes e o sistema de acionamento do rotor apresenta lubrificação de rolamento automatizada, eliminando a manutenção de rotina.

TECNOLOGIA CAT LINK

ELIMINA AS SUPOSIÇÕES NOS TRABALHOS DE GERENCIAMENTO DOS EQUIPAMENTOS

A telemática **CAT LINK** ajuda a diminuir a complexidade do gerenciamento de equipamentos e locais de trabalho, reunindo dados gerados de suas máquinas, materiais e pessoal e entregando-os em formatos personalizáveis.



CAT PRODUCT LINK™

O Product Link™ automaticamente coleta dados dos ativos, de qualquer tipo e qualquer marca. Informações como localização, horas, uso de combustível, produtividade, tempo de inatividade, alertas de manutenção, códigos de diagnóstico e integridade da máquina podem ser visualizadas on-line por meio de aplicativos da Web e móveis.

VISIONLINK®

Acesse os dados dos produtos a qualquer momento e em qualquer lugar com o VisionLink® e use-os para tomar decisões informadas que aumentam a produtividade, reduzem custos, simplificam a manutenção e melhoram a segurança no local de trabalho. Com diferentes opções de nível de assinatura, o revendedor Cat pode ajudar você a configurar exatamente o que você precisa para conectar a frota e gerenciar os negócios, sem pagar por extras indesejados. As assinaturas estão disponíveis para relatórios por celular e/ou via satélite.



SERVIÇOS REMOTOS

O Diagnóstico de Falhas Remoto permite que o revendedor Cat execute testes de diagnóstico em sua máquina conectada remotamente, identificando possíveis problemas enquanto a máquina estiver em operação. O diagnóstico de falhas remotos garante que o técnico chegue com as peças e ferramentas corretas na primeira vez, eliminando a necessidade de viagens adicionais, economizando tempo e dinheiro.

O Remote Flash atualiza o software de bordo sem a presença de um técnico, reduzindo o tempo necessário para a atualização em até 50%. Minimiza o tempo de inatividade iniciando atualizações quando for conveniente para manter seus ativos funcionando com a máxima eficiência.

O Cat App ajuda a gerenciar os ativos diretamente no seu smartphone. Rastreie informações como a localização ou os horários das frotas, receba alertas críticos para a manutenção necessária e solicite assistência ao revendedor Cat local.

ESPECIFICAÇÕES TÉCNICAS

MOTOR

Modelo do Motor	Cat® C9.3B	
Potência Bruta - ISO 9249	310 kW	415,7 hp
Potência Bruta - ISO 14396	310 kW	415,7 hp
Emissões	<ul style="list-style-type: none"> Final do Tier 4 do EPA (Environmental Protection Agency, Órgão de Proteção Ambiental) dos EUA, Estágio V da UE, Final do Tier 4 da Coreia MAR-1 do Brasil, equivalentes ao Tier 3 do EPA dos EUA e Estágio IIIA da UE 	
Velocidade – Operação	0 a 4,8 km/h	0 a 2,97 mph
Velocidade – Percurso	11 km/h	6,8 mph

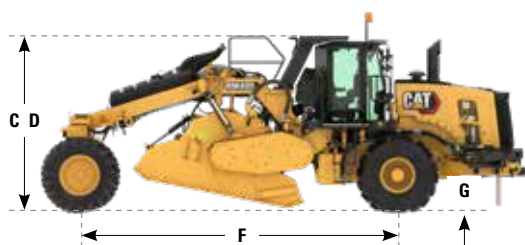
PESO DA MÁQUINA

Peso Operacional (máximo)	26.700 kg	58.863 lb
Peso Operacional (padrão)	24.953 kg	55.013 lb
Peso de Transporte	23.500 kg	51.096 lb

Os pesos operacionais são aproximados e incluem cabine ROPS (Roll Over Protective Structure, Estrutura Protetora Contra Acidentes de Capotagem), líquido arrefecedor, lubrificantes, tanque de combustível 50% cheio e operador de 75 kg (165 lb).

SISTEMA DE CORTE

Transmissão Direta de 3 Velocidades, Acionada por Corrente		
Velocidades do Rotor	108 / 134 / 159 rpm	
Largura de Corte	2.438 mm	96 pol
Profundidade de Corte (máxima)	508 mm	20 pol
Profundidade de corte máxima determinada por seleção de rotor		



CAPACIDADES DE REABASTECIMENTO DE SERVIÇO

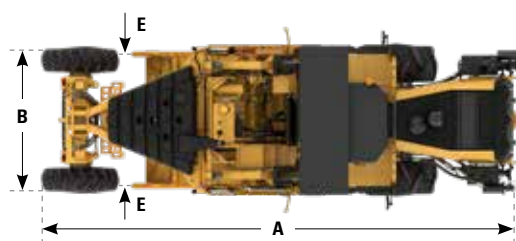
Tanque de Combustível	1.056 l	279 gal
Sistema de Arrefecimento	62,5 l	16,5 gal
Óleo do Motor	32 l	8,5 gal
Fluido Hidráulico	233 l	61,5 gal
Tanque de DEF	70 l	18,5 gal
Final do Tier 4 do EPA dos EUA, Estágio V da UE, Final do Tier 4 da Coreia		

SISTEMAS DE BORRIFO

Sistema de Borrifo de Água – Vazão	30 a 1.900 lpm	8 a 500 gpm
Sistema de Borrifo de Emulsão – Vazão	30 a 946 lpm	8 a 250 gpm

DIMENSÕES

A Comprimento Total	9,56 m	31,4 pés
B Largura Total	3,0 m	9,8 pés
C Altura na ROPS	3,5 m	11,5 pés
D Altura de Transporte	3,5 m	11,5 pés
E Largura de Corte	2,44 m	8 pés
F Distância entre Eixos	6,32 m	20,7 pés
G Vão Livre Sobre o Solo	500 mm	19,7 pol
Raio de Giro Interno (mínimo)	4,03 m	13,2 pés
Raio de Giro Externo (máximo)	8,3 m	27,1 pés



OPÇÕES DE ROTOR

Rotor	Largura		Diâmetro		Ferramentas	Profundidade Máxima	
Universal 16	2.438 mm	96 pol	1.375 mm	54 pol	200	406 mm	16 pol
Universal 18*	2.438 mm	96 pol	1.525 mm	60 pol	200	457 mm	18 pol
Combinação	2.438 mm	96 pol	1.625 mm	64 pol	114	508 mm	20 pol
Lâmina*	2.300 mm	90,6 pol	1.575 mm	62 pol	58	457 mm	18 pol

*Não disponível em todas as regiões. Consulte o revendedor Cat local para saber a disponibilidade.

EQUIPAMENTOS PADRÃO E OPCIONAL

Os equipamentos padrão e opcional podem variar. Consulte o revendedor Cat para obter detalhes.

COMPARTIMENTO DO OPERADOR	PADRÃO	OPCIONAL
Apoios de braço ajustáveis	●	
Assento com suspensão a ar, aquecido	●	
Preparado para áudio com alto-falantes	●	
Cabine de largura toda deslizante com aquecimento e ar-condicionado	●	
Partida do botão	●	
Escadas de acesso em ambos os lados iluminadas	●	
Cinto de segurança retrátil de alta visibilidade	●	
Controle de direção da mini-roda	●	
Alavanca propulsora multifunção	●	
Guias de direção	●	
Interface do operador com tela sensível ao toque colorida	●	
Tela sensível ao toque colorida adicional		○

TREM DE FORÇA	PADRÃO	OPCIONAL
ATAAC (Air-to-Air Aftercooler, Pós-arrefecedor Ar-Ar)	●	
Filtro de ar de elemento duplo com pré-filtro	●	
Líquido arrefecedor de vida útil prolongada com proteção até -37 °C (-35 °F)	●	
Ventilador sob demanda com função de inversão automática	●	
Quatro modos de direção	●	
Tração em Todas as Rodas	●	
Diferencial eletrônico	●	
Sistema de freio em banho de óleo	●	
Protetor do trem de força	●	
Fluido hidráulico biodegradável		○

SISTEMA ELÉTRICO	PADRÃO	OPCIONAL
Alternador de 150 A	●	
Sistema de carga de 24 volts	●	
Sistema de fusível tipo automotivo	●	
Partida remota/receptáculo de carga	●	
Baterias de 1.365 CCA livres de manutenção (2)	●	

SISTEMAS DE BORRIFO	PADRÃO	OPCIONAL
Sistema de borrifo de água		○
Sistema de borrifo de emulsão		○
Barra de empuxo		○

SISTEMA DE ACIONAMENTO DO ROTOR	PADRÃO	OPCIONAL
Eixos de comando livre de manutenção	●	
Rolete e rolamentos autolubrificadas	●	
Proteção do sistema propulsor do disco de cisalhamento	●	
Proteção do sistema propulsor do limitador detorque		○
Controle automático de profundidade	●	
Embreagem seca controlada hidráulicamente	●	
Três rotações de rotor	●	
Câmara de mistura de volume variável	●	
Rotor – Universal 16		○
Rotor – Universal 18*		○
Rotor – Combinação		○
Rotor - Lâmina*		○
Barra de desagregação de tamanho do material		○

SERVIÇO E MANUTENÇÃO	PADRÃO	OPCIONAL
Filtros agrupados com acesso no nível do solo	●	
Product Link™ Cat	●	
Remote Flash	●	
Drenos de acesso remoto	●	
Aberturas para Coleta Programada de Amostra de Óleo (S-O-S SM , Scheduled Oil Sampling)	●	
Visores de nível do fluido	●	
Receptáculos da luz de manutenção	●	
Compressor de ar integrado		○
Ferramenta de remoção de broca pneumática		○
Caixa de ferramentas	●	
Caixa de ferramentas adicional		○

SEGURANÇA E PROTEÇÃO	PADRÃO	OPCIONAL
Alarme de marcha a ré (frontal e traseiro)	●	
Câmeras frontais e traseiras	●	
Desligamento de emergência no nível do solo interruptores (3)	●	
Buzina (dianteiro e traseiro)	●	
ROPS	●	
Corrimãos e grades de proteção da plataforma	●	
Espelhos	●	
Luzes de trabalho (halógenas ou LED)	●	
Luzes rodoviárias de LED		○
Farol giratório de segurança de LED dobrável		○
Câmeras de visão lateral dobráveis (2)		○
Câmeras de porta da câmara do rotor dianteira e traseira		○

*Não disponível em todas as regiões. Consulte o revendedor Cat local para saber a disponibilidade.



Para obter informações completas sobre produtos Cat, serviços de revendedores e soluções industriais, visite nosso site em www.cat.com

© 2021 Caterpillar. Todos os direitos reservados.

VisionLink é uma marca registrada da Trimble Navigation Limited, registrada nos Estados Unidos e em outros países.

Os materiais e as especificações estão sujeitos a mudanças sem aviso prévio. As máquinas ilustradas nas fotos podem incluir equipamentos adicionais. Consulte o revendedor Cat para ver as opções disponíveis.

© 2021 Caterpillar. Todos os direitos reservados. CAT, CATERPILLAR, LET'S DO THE WORK, seus respectivos logotipos, "Caterpillar Corporate Yellow", e as identidades visuais "Power Edge" e Cat "Modern Hex", assim como a identidade corporativa e de produtos aqui usada, são marcas registradas da Caterpillar e não podem ser usadas sem permissão. www.cat.com www.caterpillar.com

QPHQ2610-04 (06-2021)
Número da Versão: 01A
Global

