

RECLAIMER/STABILIZER

# RM400



**Daya Engine**

310 kW (415,7 hp)

**Bobot Kerja**

24.953 kg (55.013 lb)

**Kedalaman Pemotongan/Pencampuran**

2438 mm (96 in)

Lihat Spesifikasi Teknis untuk informasi emisi engine yang terperinci.



# CAT® RM400

## RECLAIMER/STABILIZER

Reclaimer/Stabilizer Cat® RM400 serbaguna meratakan material dengan sempurna, gesit dan mudah dioperasikan dengan visibilitas yang luas memberikan kinerja total yang optimal di lokasi kerja. Pekerjaan rehabilitasi jalan dan stabilisasi tanah Anda yang terberat telah menemui solusinya.



### LEBIH BERTENAGA UNTUK PENGGEMBURAN

Tingkatkan produktivitas Anda pada pekerjaan rehabilitasi jalan dan stabilisasi tanah yang sulit.

- + KONTROL YANG MODERN MENYEDERHANAKAN PENGOPERASIAN
- + LEBIH LINCAH DAN BERTENAGA MEMAKSIMALKAN PRODUKTIVITAS
- + OPSI INI MEMBERIKAN KEMAMPUAN BERADAPTASI DENGAN BERBAGAI APLIKASI.



---

## 19% PENINGKATAN DAYA

Engine yang lebih kecil dan disederhanakan memberikan 19% daya lebih besar tanpa memboroskan bahan bakar dan pengoperasian yang efisien memaksimalkan daya untuk memenuhi target produktivitas Anda.

---

## PENINGKATAN LINGKUNGAN OPERATOR

Mudah dioperasikan dengan kontrol ergonomik yang sederhana di lingkungan kerja yang nyaman.

---

## INCREASED KEMAM- PUAN MANUEVER DAN VISIBILITAS

Garis pandang dioptimalkan dan panjang alat berat berkurang secara keseluruhan untuk meningkatkan kinerja total di lokasi kerja.

# DIDESAIN UNTUK PENGOPERASIAN YANG SEDERHANA

Start dengan tombol tekan. Layar sentuh LCD. Kemudi joystick dan roda tangan. Kontrol dipercanggih untuk mendorong produktivitas Anda. Kabin geser dan kursi putar memudahkan operator melihat jalur penggalian dengan leluasa di semua sisi alat berat. Kamera jarak jauh standar di depan dan di belakang meningkatkan visibilitas, dan kamera opsional menampilkan area pintu ruang pencampuran dan sisi alat berat untuk menghindari rintangan, memantau kualitas campuran, dan meningkatkan keamanan di lokasi kerja.



## TEKAN UNTUK START

Start engine melalui tombol tekan tanpa kunci dapat menambah keamanan dan kenyamanan dengan menggunakan kode ID Operator untuk memanggil kembali profil dan preferensi operator yang telah disimpan setelah proses login Cukup masukkan kode ID dan tekan tombol untuk menghidupkan engine. Anda dapat melewati kode ID menggunakan fob tombol Bluetooth® opsional atau aplikasi smartphone.



## DIRANCANG UNTUK OPERATOR

Kabin FOPS standar dengan pemanas dan AC memberikan lingkungan kerja yang nyaman dan melindungi operator dari berbagai elemen. Kursi suspensi udara berpemanas dengan penyesuaian otomatis untuk kenyamanan operator yang optimal.



## MATA EKSTRA

Kinerja dan keamanan dapat ditingkatkan dengan kamera standar dan opsional yang tampilannya dapat dilihat pada layar besar dalam kabin. Visibilitas depan dan belakang ditingkatkan dengan kamera Definisi Tinggi standar dengan garis panduan untuk gerak mundur. Kamera opsional memberikan visibilitas untuk penghindaran rintangan, hasil gradasi, dan pandangan ke setiap sisi alat berat untuk meningkatkan keselamatan.



## MUDAH DIOPERASIKAN

Kontrol yang sederhana dan mudah dipelajari bertempat dan tersusun ergonomis menurut fungsi untuk akses cepat dan mudah. Kemudi roda tangan memberikan pengendalian presisi pada alat berat dan kontrol rotor memiliki letak yang nyaman pada joystick.



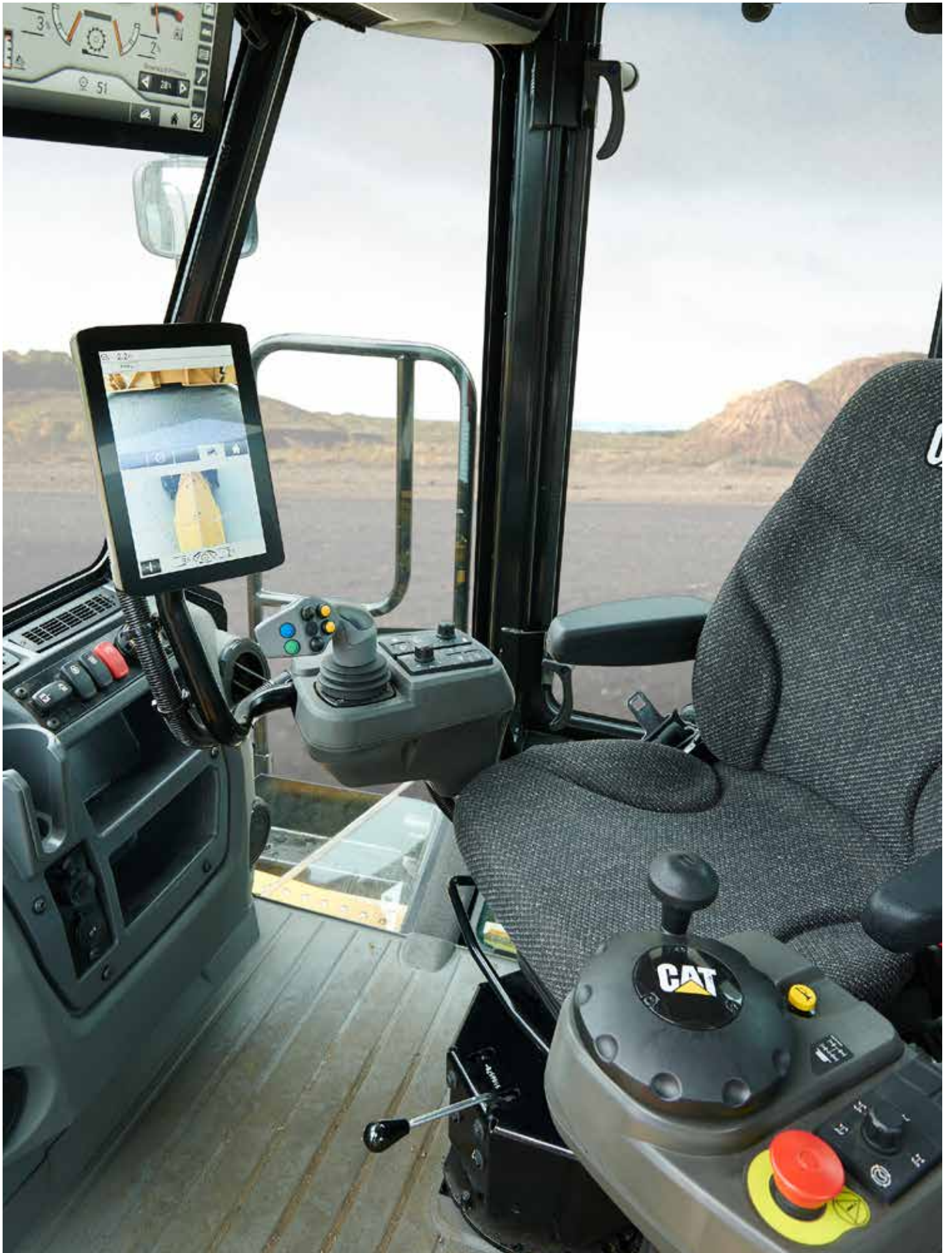
## VISIBILITAS LUAR BIASA

Garis pandang dioptimalkan dengan kabin yang dapat digeser penuh kiri ke kanan dan panel kaca bersudut memperjelas pandangan ke ruang rotor dan tepi roda. Kursi berputar 90 derajat pada kedua arah memungkinkan operator menemukan posisi paling nyaman untuk visibilitas maksimum.



## AMBIL KENDALI

Fungsi alat berat dengan spesifikasi gradasi mudah disesuaikan melalui tampilan layar sentuh berwarna 25 cm (10 in) dan kontrol dengan tombol tekan Kemudi roda tangan dan joystick memberikan kemampuan manuver penuh presisi. Kontrol bertempat dan tersusun ergonomis menurut fungsi untuk akses yang cepat dan mudah.





## DAYA LEBIH BESAR UNTUK MENYELESAIKAN PEKERJAAN

### HEMAT TENAGA UNTUK PEKERJAAN PALING BERAT

RM400 19% lebih bertenaga dibandingkan pendahulunya, RM300. Engine Cat® C9.3B bertenaga 310 kW (416 hp) yang andal dioptimalkan untuk kinerja dan memenuhi standar emisi regional. Sistem penggerak rotor yang diperbarui meniadakan kebutuhan akan transmisi, dan sirkuit kipas yang efisien mengurangi tarikan engine, sehingga lebih banyak tenaga untuk memenuhi tujuan produksi.

Sistem pendinginan yang kuat menawarkan pemasukan udara dingin untuk memaksimalkan efisiensi bahan bakar dan meminimalkan emisi. Kipas kecepatan variabel sesuai permintaan mengambil udara sekitar dari kompartemen yang terpisah di bagian depan engine melalui paket pendinginan. Udara buang keluar dari bagian depan alat berat, agar ruang engine tetap dingin.

Kipas pendingin bergerak bolak-balik dan secara otomatis menjalankan siklus periodik secara bolak-balik untuk membersihkan heat exchanger dengan menyingkirkan tumpukan debu. Hal ini memungkinkan sistem untuk mendingin dengan lebih efisien, memastikan engine bekerja optimal serta memperpanjang interval pembersihan dan perawatan paket pendinginan.

# BEROPERASI DENGAN PERCAYA DIRI

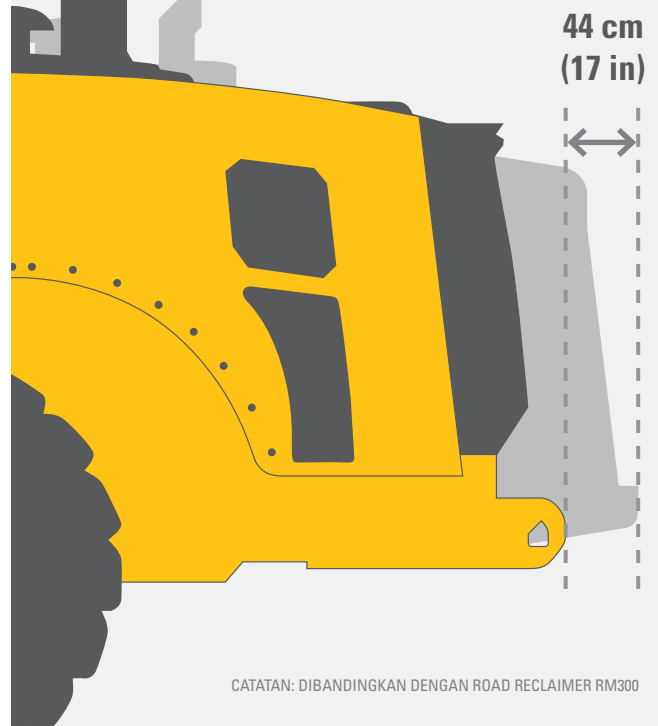
## TRAKSI MAKSIMUM

Sistem penggerak semua roda terus memantau dan menyeimbangkan tekanan hidraulik di setiap roda untuk traksi maksimum. Empat pompa independen memberikan aliran khusus ke setiap motor roda, memberikan daya yang efisien untuk traksi, memastikan alat berat tetap bergerak di kondisi paling ekstrem.

## SEMAKIN GESIT

Dengan panjang alat berat keseluruhan 44 cm (17 in), lebih pendek daripada RM300, dan sistem pendorong memiliki empat mode kemudi, RM400 sangat mudah bermanuver, membuat alat berat lebih serbaguna di berbagai aplikasi.

**DESAIN YANG LEBIH PENDEK**  
BERGERAK DENGAN LEBIH LINCAH



CATATAN: DIBANDINGKAN DENGAN ROAD RECLAIMER RM300



# MENINGKATKAN KEMAMPUAN DENGAN SISTEM PENYEMPROTAN OPSIONAL

---



Sistem zat tambahan air dan emulsi memastikan spesifikasi desain campuran terpenuhi. Sistem pengukuran terkomputerisasi memantau tingkat penggunaan zat tambahan untuk penyaluran yang tepat. Dengan mudah menyiapkan sistem penyemprotan untuk memberikan zat tambahan cair sesuai spesifikasi:

- + Manual atau otomatis
- + Volume per menit
- + Volume per m<sup>2</sup> (yd<sup>2</sup>)
- + Persen kerapatan material



## SISTEM PENYEMPROTAN AIR

Sistem Penyemprotan Air mengotomatiskan penambahan air terukur ke ruang pencampuran, memudahkan alat berat mencampur air dengan takaran tepat pada material. Kapasitas volume variabel tidak terbatas 30-1900 liter (8-500 galon) per menit dengan nozzle yang memberikan pola semprotan optimal pada kisaran aliran tinggi, sedang, dan rendah. Untuk penggunaan air saja—tidak untuk digunakan dengan emulsi.



## SISTEM PENYEMPROTAN EMULSI

Sistem Penyemprotan Emulsi mengotomatiskan penambahan emulsi terukur ke ruang pencampuran, memudahkan alat berat mencampur emulsi dengan takaran tepat pada material. Kapasitas volume unit pompa sangat bervariasi 30-946 liter (8-250 galon) per menit. Tiga set nozzle untuk batang penyemprot memastikan pola penyebaran yang tepat.





# SISTEM PENGGERAK ROTOR YANG ANDAL

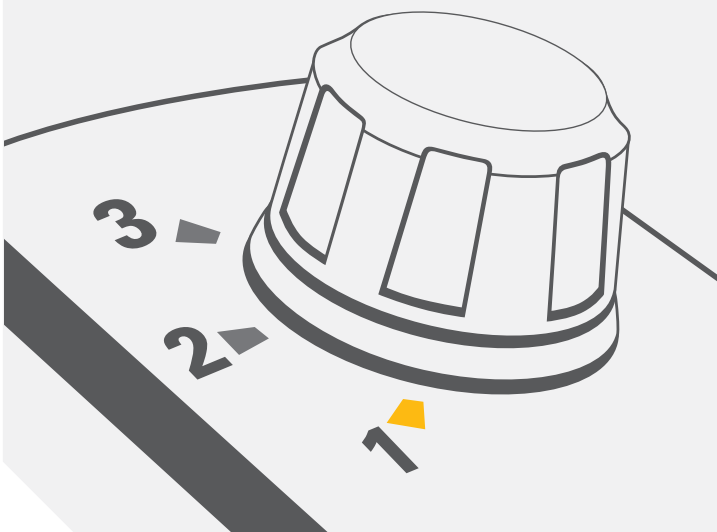
## MEMAKSIMALKAN PRODUKSI

### NAIKKAN TOMBOL DIAL UBAH KECEPATAN ROTOR SAAT BERGERAK

Sistem penggerak rotor yang disederhanakan memungkinkan Anda mengubah kecepatan rotor tanpa mengganggu produksi.

### TANPA HENTI. PRODUKSI LEBIH BANYAK.

CATATAN: DIBANDINGKAN DENGAN ROAD RECLAIMER RM300



Sistem penggerak rotor yang disederhanakan menggunakan komponen teruji dari RM500B untuk menghasilkan alat berat tahan lama yang bekerja optimal di berbagai aplikasi. Kopling dan rantai tidak memerlukan penyetulan sehingga mengurangi waktu perawatan, membuat alat berat bergerak cepat dan menggali lebih lama.

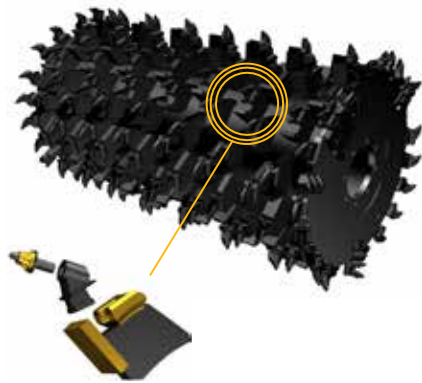
### FITUR CANGGIH

Dengan melepas transmisi penggerak rotor, Anda dapat berpindah kecepatan rotor tanpa harus menghentikan alat berat, sehingga meningkatkan produktivitas dan waktu operasi. Kontrol elektronik memberikan kualitas campuran yang tepat dengan mempertahankan rotor pada kedalaman yang sesuai dan alat berat pada kecepatan yang dioptimalkan. Tekanan ke bawah pintu belakang diatur menggunakan layar sentuh LCD dan fungsi rotor seperti exit/return-to-cut dan rear door float disesuaikan dengan joystick multifungsi.

## OPSI ROTOR

# DIRANCANG UNTUK PRODUKSI YANG EFISIEN

Bekerja secara efisien di berbagai proyek reklamasi dan stabilisasi dengan tiga opsi rotor: Universal, Kombinasi, dan Spade.



## UNIVERSAL

Rotor Universal dirancang untuk menghasilkan daya dobrak maksimum pada pemotongan aspal yang dalam dan pada semen tanah yang ada. Alat ini bekerja dengan baik pada aplikasi stabilisasi tanah. Desain pedal injaknya menghasilkan pergerakan dan penekanan material pada ruang pencampuran dan memiliki batang pemecah untuk menghasilkan gradasi yang sangat baik pada aplikasi reklamasi kedalaman penuh dan stabilisasi tanah. Penempatan alat triple-tree pada pinggiran rotor meningkatkan pemotongan samping saat bergerak.

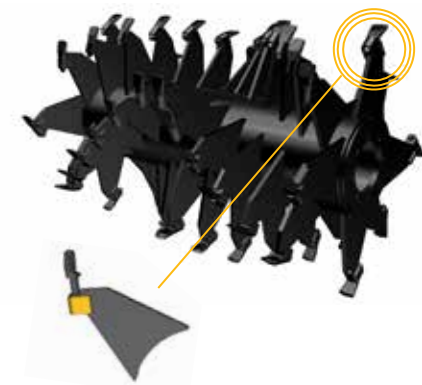
**JUMLAH ALAT** 200 alat peluru dengan tip karbida dan tempat alat pemecah yang dibautkan



## KOMBINASI

Dirancang terutama untuk aplikasi stabilisasi pada tanah yang kohesif, Rotor Kombinasi unggul pada aplikasi pencampuran tanah potongan dalam, yang lebih mementingkan kecepatan kerja yang tinggi daripada penggemburan dan gradasi. Juga dapat menangani aplikasi reklamasi ringan jika lapisan aspal menipis dan rusak. Ring akhir yang dapat diganti melindungi mandrel, sehingga memperpanjang umur komponen.

**JUMLAH ALAT** 114 alat peluru dengan tip karbida dan tempat alat pemecah yang dibautkan



## SPADE

Rotor spade dirancang khusus untuk aplikasi stabilisasi dan pencampuran tanah. Semakin sedikit alat akan menghasilkan lebih sedikit gradasi dibandingkan dengan rotor universal atau kombinasi, tetapi semakin sedikit alat akan mengurangi waktu dan biaya perawatan rotor. Rotor Spade tidak di semua wilayah tersedia, jadi silakan hubungi dealer Cat di kota Anda untuk informasi ketersediaan.

**JUMLAH ALAT** 58 alat spade yang dibautkan

# APLIKASI ROTOR

Rotor Cat mampu memberikan hasil yang baik di berbagai aplikasi, namun masing-masing dirancang untuk memberikan efisiensi dan produktivitas maksimum dalam aplikasi yang spesifik. Tabel di bawah ini menyediakan panduan umum untuk memilih rotor.

## KUNCI

- ✓ Pilihan tepat untuk aplikasi spesifik
- Dapat diterima, tetapi kurang tepat
- ✗ Tidak direkomendasikan untuk aplikasi ini

TIPE PEKERJAAN	APLIKASI	UNIVERSAL 16	UNIVERSAL 18*	KOMBINASI	SPADE*
<b>ASPAL KEDALAMAN PENUH</b>					
<b>REKLAMASI</b>	<b>Lapisan Aspal Tipis</b> 25-75 mm (1-3 in)	✓	✓	○	✗
	<b>Lapisan Aspal Sedang</b> 75-175 mm (3-7 in)	✓	✓	○	✗
	<b>Lapisan Aspal Tebal</b> 175-250 mm (7-10 in)	✓	○	✗	✗
	<b>Tanah dan Semen</b> (telah mengeras)	✓	✓	○	✗
<b>PENCAMPURAN/STABILISASI</b>					
<b>TANAH</b>	<b>Tanah Berbutir</b>	✓	✓	○	✓
	<b>Butiran dengan Bebatuan</b> < 130 mm (5 in) Puing	✓	✓	○	✓
	<b>Tanah Liat Ringan</b>	○	○	✓	✓
	<b>Tanah Liat Berat/Gumbo</b>	✗	✗	✓	✓
<b>PERMUKAAN PERTAMBANGAN</b>	<b>Batu Bara</b>	○	○	✓	✗
	<b>Batu Sedimen</b>	○	○	✓	✗
	<b>Batu Kapur</b>	○	✗	✓	✗
<b>PENYEWAAN</b>	<b>Serbaguna</b>	✓	○	✓	✗

\* Tidak di semua kawasan tersedia. Untuk mengetahui ketersediaannya, hubungi dealer Cat di kota Anda.

# BIT PEMOTONG

Memilih bit pemotong yang tepat untuk aplikasi Anda dapat mengoptimalkan efisiensi alat berat, sehingga menghasilkan produksi lebih banyak dengan ukuran material dan kualitas campuran yang sesuai. Tabel ini menunjukkan bit pemotong yang direkomendasikan untuk aplikasi umum.

Untuk penawaran dan alternatif bit pemotong tambahan, hubungi dealer Cat setempat.

TIPE ROTOR		NOMOR SUKU CADANG
UNIVERSAL Shank 20 mm	KOMBINASI Shank 22 mm	
	●	533-5760
●		561-8135
●		564-1260
●		578-4416



533-5760



561-8135

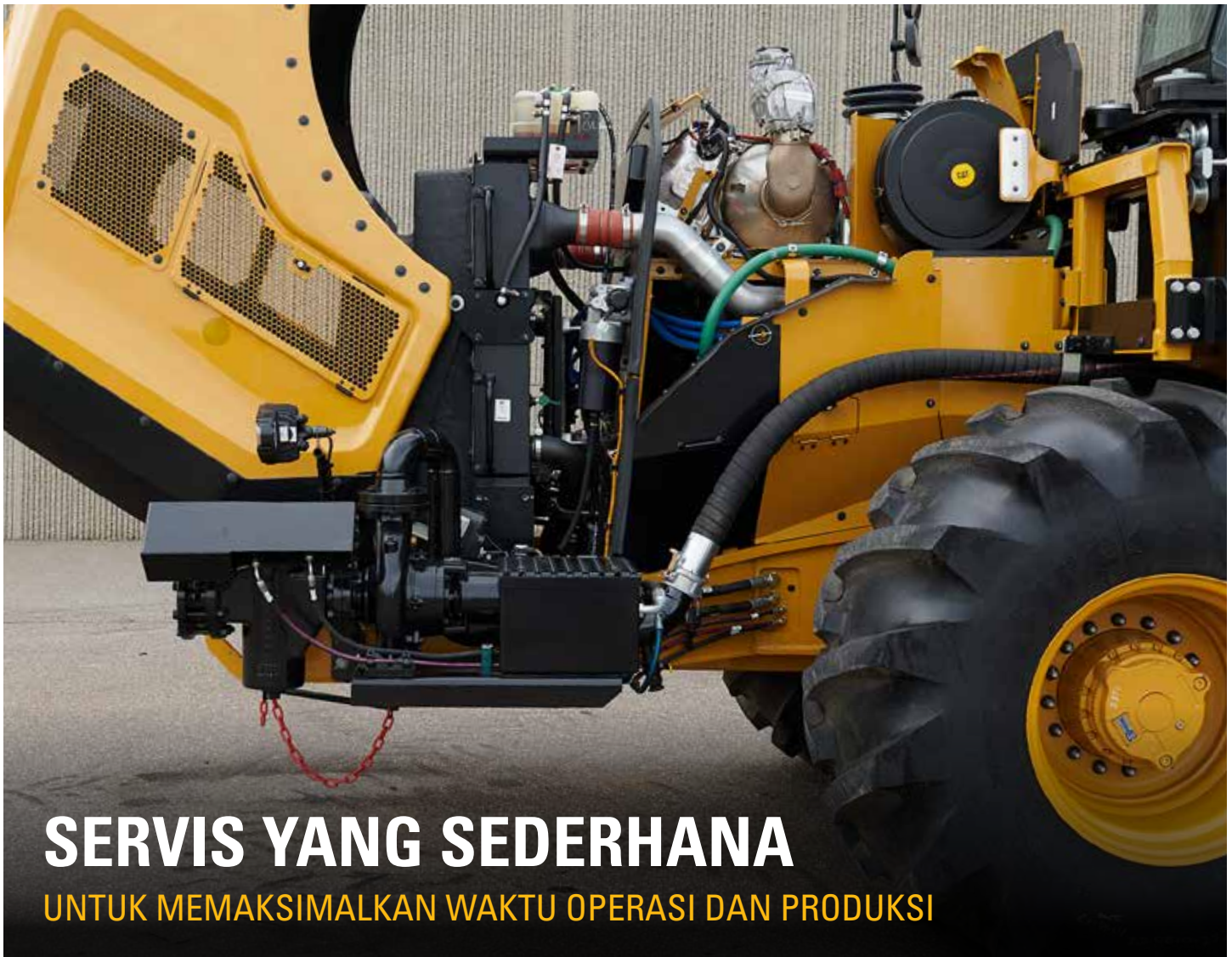


564-1260



578-4416

TANAH	APLIKASI			KEDALAMAN			NOMOR SUKU CADANG
	TAMBANG PERMUKAAN Material Lebih Keras	TAMBANG PERMUKAAN Material Lebih Lunak	ASPAL REKLAMASI	DANGKAL 25-50 mm (1-2 in)	SEDANG 75-125 mm (3-5 in)	DALAM +150 mm (+6 in)	
●					●	●	533-5760
		●	●	●	●		561-8135
	●		●		●	●	564-1260
●		●		●	●		578-4416



# SERVIS YANG SEDERHANA

UNTUK MEMAKSIMALKAN WAKTU OPERASI DAN PRODUKSI

RM400 dirancang untuk mempermudah perawatan dengan interval servis lebih lama dan akses dari permukaan tanah ke item perawatan rutin untuk menyederhanakan servis dan meningkatkan keselamatan. Diagnostik terintegrasi memantau sistem alat berat, memperingatkan operator mengenai masalah kinerja, dan memberikan informasi pemecahan masalah. Dealer Cat Anda siap membantu dengan opsi servis dan ketersediaan suku cadang yang mudah, baik untuk engine maupun alat berat Anda.

## SERVIS ROTOR MENJADI MUDAH

Kompresor udara opsional dan berbagai alat pelepasan membantu Anda mengganti bit dan toolholder dengan cepat, dan lampu kerja menerangi rotor selama perawatan. Penggantian komponen triple-tree mudah dilakukan menggunakan pintu akses di bagian samping ruang rotor.

## KOMPONEN BEBAS PERAWATAN

Penggerak rantai rotor berkemampuan melumas sendiri dan kopling penggerak rotor yang digerakkan secara hidraulik tidak membutuhkan penyetelan dan sistem penggerak rotor dilengkapi pelumasan bearing otomatis, sehingga meniadakan perawatan rutin.

# TEKNOLOGI CAT LINK

## TIDAK ADA KIRA-KIRA DALAM MENGELOLA PERALATAN ANDA

Telematik **CAT LINK** membantu mengatasi kompleksitas dalam pengelolaan peralatan dan lokasi kerja Anda dengan mengumpulkan data yang dihasilkan dari alat berat, material, dan karyawan – disajikan dalam format yang dapat Anda sesuaikan.



### **CAT PRODUCT LINK™**

Product Link™ mengumpulkan data secara otomatis dan akurat dari aset – dengan jenis dan merek apa pun. Informasi seperti lokasi, jam operasi, penggunaan bahan bakar, produktivitas, waktu idle, pemberitahuan untuk perawatan, kode diagnostik, dan kesehatan alat berat dapat dilihat secara online melalui aplikasi web dan seluler.

### **VISIONLINK®**

Akses data produk kapan saja, di mana saja dengan VisionLink® dan gunakan untuk mengambil keputusan yang tepat yang meningkatkan produktivitas, menurunkan biaya, mempermudah perawatan, serta meningkatkan keselamatan dan keamanan di lokasi kerja Anda. Dengan opsi tingkat langganan yang berbeda, dealer Cat Anda dapat membantu mengonfigurasi secara tepat sesuai kebutuhan untuk menghubungkan armada Anda dan mengelola bisnis Anda tanpa biaya tambahan yang tidak diinginkan. Langganan tersedia untuk pelaporan berbasis seluler dan/atau satelit.



### **LAYANAN JARAK JAUH**

**Pemecahan Masalah Jarak Jauh** memungkinkan dealer Cat Anda melakukan pengujian diagnostik secara jarak jauh pada alat berat yang terhubung, menelusuri potensi masalah sambil tetap mengoperasikan alat berat. Pemecahan Masalah Jarak Jauh memastikan kedatangan teknisi pertama kali sudah membawa suku cadang dan peralatan yang tepat, tidak perlu berkunjung kembali, sehingga menghemat waktu dan biaya Anda.

**Flash Jarak Jauh** memperbarui perangkat lunak on-board tanpa memerlukan kehadiran teknisi, sehingga mengurangi waktu pembaruan yang diperlukan hingga 50%. Meminimalkan downtime dengan memulai pembaruan pada waktu yang diinginkan agar aset selalu bekerja dengan efisiensi maksimum.

**Aplikasi Cat** membantu Anda mengelola aset langsung dari smartphone Anda. Informasi track seperti lokasi armada atau jam operasi, menerima peringatan penting untuk perawatan yang diperlukan, dan mengajukan permintaan servis dari dealer Cat setempat.

# SPESIFIKASI TEKNIS

ENGINE	
Model Engine	Cat® C9.3B
Daya Kotor – ISO 9249	310 kW 415,7 hp
Daya Kotor – ISO 14396	310 kW 415,7 hp
Emisi	<ul style="list-style-type: none"> <li>– EPA Tier 4 Final AS, Stage V UE, Tier 4 Final Korea</li> <li>– Brasil MAR-1, setara dengan EPA Tier 3 AS dan Stage IIIA UE</li> </ul>
Kecepatan – Operasi	0-4,8 km/h 0-2,97 mph
Kecepatan – Travel	11 km/jam 6,8 mph

BOBOT ALAT BERAT	
Bobot Kerja (maksimum)	26.700 kg 58.863 lb
Bobot Kerja (standar)	24.953 kg 55.013 lb
Bobot Pengangkutan	23.500 kg 51.096 lb

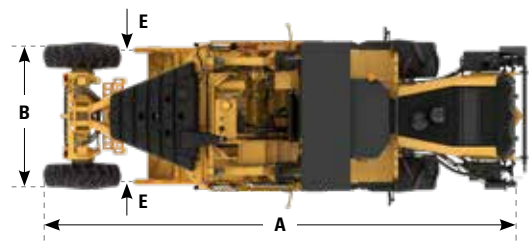
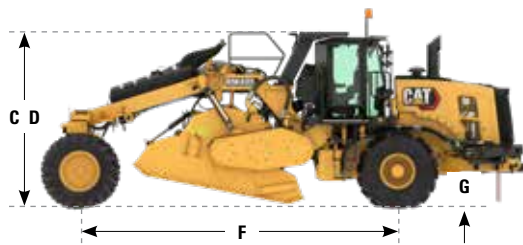
Bobot kerja hanya perkiraan dan mencakup kabin ROPS, cairan pendingin, pelumas, tangki bahan bakar 50% penuh, dan berat operator 75 kg (165 lb).

SISTEM PEMOTONGAN	
Penggerak Langsung 3 Kecepatan, Digerakkan Rantai	
Kecepatan Rotor	108/134/159 rpm
Lebar Pemotongan	2438 mm 96 in
Kedalaman Pemotongan (maksimum)	508 mm 20 in
Kedalaman pemotongan maksimum ditentukan oleh pemilihan rotor	

KAPASITAS PENGISIAN ULANG SERVIS	
Tangki Bahan Bakar	1056 L 279 gal
Sistem Pendinginan	62,5 L 16,5 gal
Oli Engine	32 L 8,5 gal
Oli Hidraulik	233 L 61,5 gal
Tangki DEF	70 L 18,5 gal
EPA Tier 4 Final AS, Stage V UE, Tier 4 Final Korea	

SISTEM PENYEMPROTAN	
Sistem Penyemprotan Air – Laju Aliran	30-1900 lpm 8-500 gpm
Sistem Penyemprotan Emulsi – Laju Aliran	30-946 lpm 8-250 gpm

DIMENSI	
<b>A</b> Panjang Keseluruhan	9,56 m 31,4 ft
<b>B</b> Lebar Keseluruhan	3,0 m 9,8 ft
<b>C</b> Tinggi pada ROPS	3,5 m 11,5 ft
<b>D</b> Tinggi Transpor	3,5 m 11,5 ft
<b>E</b> Lebar Pemotongan	2,44 m 8 ft
<b>F</b> Jarak Sumbu Roda	6,32 m 20,7 ft
<b>G</b> Jarak Bebas ke Tanah	500 mm 19,7 in
Radius Belok Dalam (minimum)	4,03 m 13,2 ft
Radius Belok Luar (maksimum)	8,3 m 27,1 ft



OPSI ROTOR							
Rotor	Lebar		Diameter		Alat	Kedalaman Maksimum	
Universal 16	2438 mm	96 in	1375 mm	54 in	200	406 mm	16 in
Universal 18*	2438 mm	96 in	1525 mm	60 in	200	457 mm	18 in
Kombinasi	2438 mm	96 in	1625 mm	64 in	114	508 mm	20 in
Spade*	2300 mm	90,6 in	1575 mm	62 in	58	457 mm	18 in

\* Tidak di semua kawasan tersedia. Untuk mengetahui ketersediaannya, hubungi dealer Cat di kota Anda.

# PERLENGKAPAN STANDAR & OPSIONAL

Perengkapan standar dan opsional bisa bervariasi. Hubungi dealer Cat Anda untuk mengetahui perinciannya.

LINGKUNGAN OPERATOR	STANDAR	OPSIONAL
Sandaran lengan yang dapat disetel	●	
Kursi bersuspensi udara dengan pemanas	●	
Siap untuk audio dengan speaker	●	
Kabin geser lebar penuh dengan pemanas dan AC	●	
Start dengan tombol tekan	●	
Tangga akses dua sisi berlampu	●	
Sabuk pengaman memendek sendiri dengan visibilitas tinggi	●	
Kontrol kemudi roda mini	●	
Tuas propel multifungsi	●	
Pemandu kemudi	●	
Antarmuka operator layar sentuh berwarna	●	
Layar sentuh berwarna tambahan		○

POWERTRAIN	STANDAR	OPSIONAL
Aftercooler Udara ke Udara (ATAAC, Air to Air Aftercooler)	●	
Air cleaner elemen ganda dengan pre-cleaner	●	
Cairan pendingin pemakaian lama dengan perlindungan temperatur -37 °C (-35 °F)	●	
Kipas sesuai permintaan dengan fungsi bolak-balik otomatis fungsi	●	
Empat mode kemudi	●	
All-Wheel Drive (Penggerak Semua Roda)	●	
Diferensial elektronik	●	
Sistem rem rendaman oli	●	
Pelindung powertrain	●	
Oli hidrolik ramah lingkungan		○

SISTEM LISTRIK	STANDAR	OPSIONAL
Alternator 150 amp	●	
Sistem pengisian daya 24 volt	●	
Sistem sekering tipe otomatis	●	
Soket start/pengisian daya jarak jauh	●	
Baterai bebas perawatan 1365 CCA (2)	●	

SISTEM PENYEMPROTAN	STANDAR	OPSIONAL
Sistem penyemprotan air		○
Sistem penyemprotan emulsi		○
Batang dorong		○

SISTEM PENGGERAK ROTOR	STANDAR	OPSIONAL
Poros penggerak bebas perawatan	●	
Roller dan bearing pelumasan mandiri	●	
Perlindungan driveline cakram geser	●	
Perlindungan driveline pembatas torsi		○
Kontrol kedalaman otomatis	●	
Kopling kering yang dikontrol secara hidrolik	●	
Tiga kecepatan rotor	●	
Ruang pencampuran volume variabel	●	
Rotor – Universal 16		○
Rotor – Universal 18*		○
Rotor – Kombinasi		○
Rotor - Spade*		○
Breaker bar pengatur ukuran material		○

SERVIS DAN PERAWATAN	STANDAR	OPSIONAL
Filter yang dikelompokkan dengan akses dari permukaan tanah	●	
Cat Product Link™	●	
Flash Jarak Jauh	●	
Saluran pengurasan dengan akses jarak jauh	●	
Port untuk Pengambilan Sampel Oli Terjadwal (S-O-S <sup>SM</sup> )	●	
Pengukur inspeksi tingkat cairan	●	
Soket lampu servis	●	
Kompresor udara terintegrasi		○
Alat pelepas bit pneumatik		○
Kotak alat	●	
Kotak alat tambahan		○

KESELAMATAN DAN KEAMANAN	STANDAR	OPSIONAL
Alarm mundur (depan dan belakang)	●	
Kamera menghadap depan dan belakang	●	
Shutdown darurat dari permukaan tanah sakelar (3)	●	
Klakson (depan dan belakang)	●	
ROPS	●	
Pegangan tangan dan pagar pengaman platform	●	
Kaca Spion	●	
Lampu kerja (halogen atau LED)	●	
Lampu jalan raya LED		○
Suar keselamatan LED lipat		○
Kamera pandangan samping lipat (2)		○
Pintu ruang rotor depan dan belakang kamera		○

\* Tidak di semua kawasan tersedia. Untuk mengetahui ketersediaannya, hubungi dealer Cat di kota Anda.

Untuk informasi selengkapnya mengenai produk, layanan dealer, dan solusi industri Cat, kunjungi situs web kami di [www.cat.com](http://www.cat.com)

© 2021 Caterpillar. Hak Cipta Dilindungi Undang-Undang.

VisionLink adalah merek dagang dari Trimble Navigation Limited, terdaftar di Amerika Serikat dan di negara lain.

Bahan dan spesifikasi dapat berubah sewaktu-waktu tanpa pemberitahuan sebelumnya. Alat berat yang ditampilkan dalam foto mungkin disertai perlengkapan tambahan. Hubungi dealer Cat Anda untuk mengetahui pilihan yang tersedia.

© 2021 Caterpillar. Hak Cipta Dilindungi Undang-undang. CAT, CATERPILLAR, LET'S DO THE WORK, logo-logo yang berkaitan, "Caterpillar Corporate Yellow", kemasan dagang "Power Edge" dan Cat "Modern Hex", serta identitas perusahaan dan produk yang digunakan di sini merupakan merek dagang dari Caterpillar dan tidak boleh digunakan tanpa izin.

[www.cat.com](http://www.cat.com) [www.caterpillar.com](http://www.caterpillar.com)



Q8HQ2610-04 (06/2021)  
Nomor Build: 01A  
Global

