

315

HYDRAULISCHE GRAAFMACHINE



Nettovermogen – ISO 9249
Bedrijfgewicht
Maximale graafdiepte

80,9 kW (108 hp)
15.400 kg (34.000 lb)
5990 mm (19,6 ft)



315

HYDRAULISCHE GRAAFMACHINE

De Cat® graafmachine 315 levert superieure prestaties in een compact ontwerp. De standaard, gebruiksvriendelijke Cat technologieën verbeteren de efficiëntie van de machinist en de productiviteit op het werkerrein. En de ruime, ergonomische cabine biedt een comfortabele werkomgeving. Daarnaast is de 315 voorzien van vereenvoudigde onderhoudspunten, zodat u snel en efficiënt kunt blijven werken.



VERBETERDE PRESTATIES

Door de C3.6-motor van Cat, krachtige hydrauliek en het verbeterde zwenkoppel kunt u uw materieel met snelheid en precisie bedienen.

VERBETERD COMFORT

De nieuwe, grotere cabine biedt de ruimte en zichtbaarheid die u nodig hebt om de hele dag comfortabel en veilig te kunnen werken.

TOT 45% MEER EFFICIËNTIE VAN DE MACHINIST

We bieden het hoogste niveau standaard uitgeruste technologie in de sector, waaronder Cat Grade met 2D, Grade met Assist en Payload.

NIEUWSTE FUNCTIES



- Verbeteringen aan de cabinemonitor
 1. De voortdurend verbeterde gebruikersinterface zorgt voor intuïtieve navigatie, waardoor de prestaties zo min mogelijk worden onderbroken met het gebruiksvriendelijke menu op het aanraakscherm.
 2. Identificeer apps snel met een rasterlijstweergave, afgekorte app-namen en gecategoriseerde menu-opties.
 3. Een nieuw meldingscentrum houdt belangrijke informatie zichtbaar voor de machinist en geeft berichten weer zonder het camerabeeld te verkleinen.
 4. Meldingen met kleurcodering onderscheiden kritieke berichten van de rest.
 5. Gebruik de QR-code in de monitor om meer te leren over machine- en technologiefuncties via een volledige reeks instructievideo's.
- Machinistondersteuning is een systeem in de cabine dat specifieke mogelijkheden voor machinisten herkent waarmee ze productiever kunnen werken en onnodige slijtage van de machine kunnen voorkomen.
- Optionele Cat Detect - Mensendetectie helpt de machinist personeel op het werkterrein te ontwijken met behulp van visuele en auditieve waarschuwingen.
- Het standaard geïntegreerde beheersysteem voor de voertuiggezondheid waarschuwt de machinist met onderhoudsinstructies en onderdelen die nodig zijn om de inzetbaarheid te verbeteren.

***Niet alle opties zijn in alle regio's leverbaar. Raadpleeg uw plaatselijke Cat dealer voor de specifieke beschikbaarheid in uw regio.
Versienummer: 07E***

MET GROOT PRESTATIEVERMOGEN EN PRODUCTIVITEIT



- Vergroot de productiviteit met tot wel 8% in vergelijking met de 315F.
- Werk met vertrouwen in krappe ruimtes. U kunt graven, zwenken en storten binnen een werkruimte van 3,96 m (12'11").
- Werk met gemak op hellingen en het gehele werkterrein dankzij een 10% beter zwenkkoppel en 14% meer trekkracht.
- Het geavanceerde hydraulische systeem zorgt voor de optimale balans van vermogen en efficiëntie. Tegelijkertijd biedt het de controle die u nodig hebt om nauwkeurig te graven.
- De Smart-modus voldoet aan uw vermogensbehoeften door het motor- en hydraulische vermogen automatisch aan te passen aan de graafomstandigheden.
- Hogere productie in veeleisende toepassingen, betere penetratie in hopen en snellere cyclustijden met de Advansys™-laadbaktanden van Cat. Het wisselen van tanden kan snel worden gedaan met een eenvoudige moersleutel in plaats van met een hamer of speciaal gereedschap, voor meer veiligheid en inzetbaarheid.
- De extra hydraulische opties geven u de veelzijdigheid om diverse uitrustingsstukken van Cat te gebruiken.
- De Cat C3.6-motor voldoet aan de Amerikaanse EPA Tier 4 Final, Euro-V en Japan 2014 (Tier 4 Final) emissienormen.
- Laat de temperatuur u niet weerhouden om te werken. De 315 heeft een standaard koelvermogen voor hoge omgevingstemperaturen tot 52 °C (125 °F) zonder correctie en koudestartvermogen tot -25 °C (-13 °F).

MEER EFFICIËNTIE EN PRODUCTIVITEIT MET DE TECHNOLOGIEËN VAN CAT

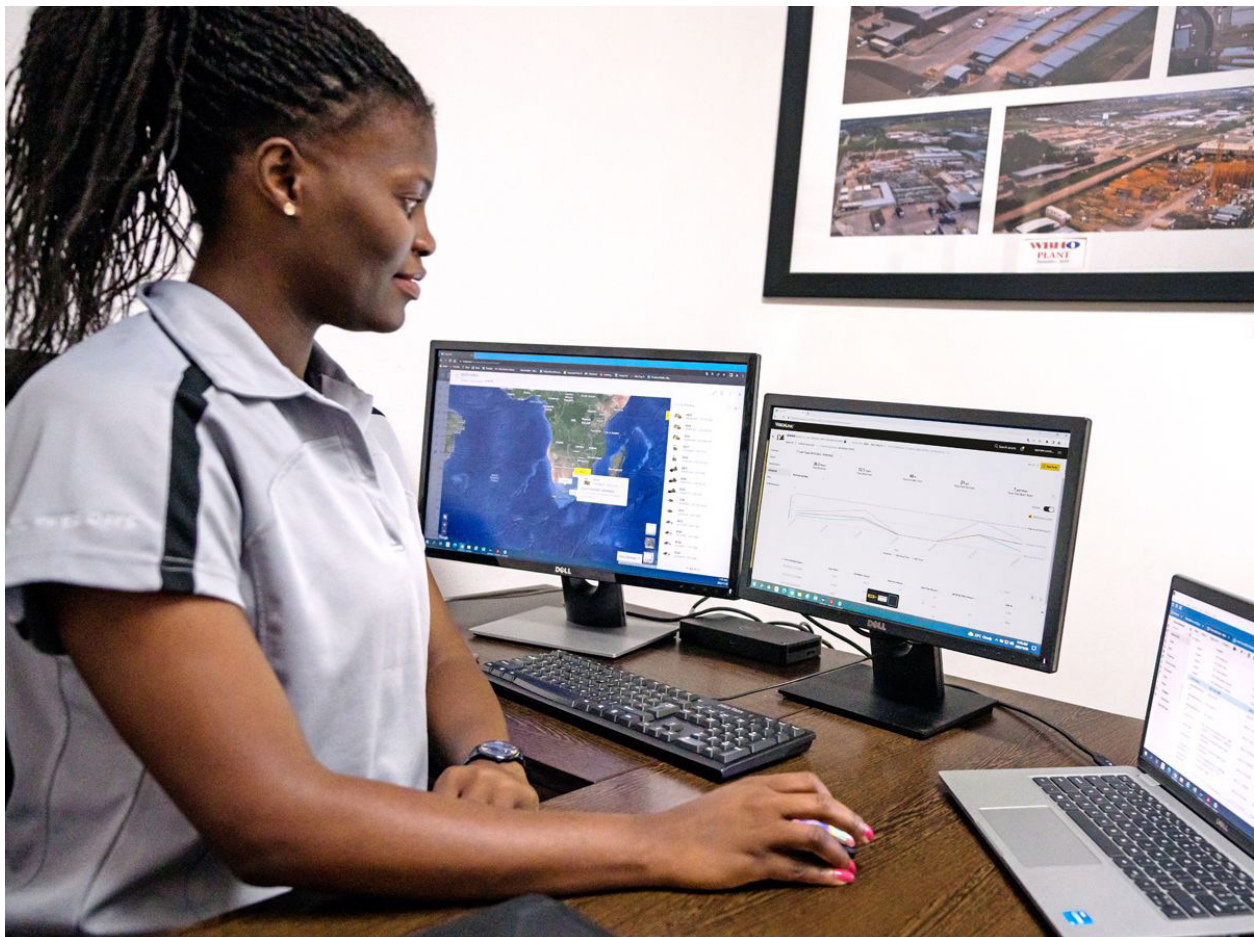
- Met Cat Payload kunt u nauwkeurige laaddoelen bereiken om uw bedrijfsefficiëntie te verbeteren. Pak een lading materiaal op, met een combinatie van laadbak en duim of knijpbak, en krijg een real time schatting van het gewicht zonder zelfs maar te hoeven zwenken.
- Combineer Payload met VisionLink® en beheer uw productiedoelen op afstand.
- Upgrade naar Cat Grade met geavanceerde 2D om eenvoudig grade-ontwerpen te maken en bewerken op een tweede monitor van 254 mm (10") met aanraakscherm en hoge resolutie.
- Wilt u een 3D-systeem om uw graafresultaten te verbeteren? Het nieuwe Global Navigation Satellite System (GNSS) van Caterpillar maakt het gemakkelijk door u visuele en auditieve geleiding te bieden bij het nivelleren. Bovendien kunt u ontwerpen maken en bewerken op de monitor met aanraakscherm terwijl u aan het werk bent. Als uw toepassing een dubbel antennesysteem nodig heeft, is het gemakkelijk om een upgrade uit te voeren.
- Voer een upgrade uit naar onze GNSS met dubbele antenne voor maximale efficiëntie bij het nivelleren. Het systeem stelt u in staat ontwerpen te maken en bewerken op de monitor met aanraakscherm terwijl u aan het werk bent of u kunt het planontwerp naar de graafmachine laten verzenden om uw werk gemakkelijker te maken. Bovendien hebt u het extra voordeel van vermijdingsgebieden, kartering bij uitgraven en ophogen, rijbaangeleiding en augmented reality, inclusief geavanceerde positioneringsmogelijkheden.
- Verbeter uw nauwkeurigheid en veiligheid - Voeg een nieuwe Cat Tiltrotator-systeemupgrade toe met in de fabriek gemonteerde joysticks. Dankzij het systeem kan een tiltrotator werken met standaard Cat 2D Grade en e-limiet; maakt gebruik van de standaardcabinemonitor om het gereedschap weer te geven en de SecureLock™ in te schakelen, zodat u geen geld hoeft uit te geven aan een extra monitor.
- Alle Cat Grade-systemen zijn compatibel met radio's en basisstations van Trimble, Topcon en Leica. Hebt u al geïnvesteerd in een nivelleerinfrastructuur? U kunt nivelleersystemen van Trimble, Topcon en Leica op de machine installeren.
- Machinistondersteuning is een systeem in de cabine dat specifieke mogelijkheden voor machinisten herkent waarmee ze productiever kunnen werken en onnodige slijtage van de machine kunnen voorkomen.



HAAL HET GISWERK UIT HET BEHEER VAN UW MATERIEEL

- VisionLink biedt bruikbare inzichten in gegevens voor alle activa, ongeacht de grootte van het machinepark of de fabrikant van de apparatuur.* Bekijk de apparatuurgegevens vanaf uw desktop of mobiele apparaat om de beschikbaarheid te maximaliseren en de activa te optimaliseren. Dashboards bieden informatie zoals uren, kilometers, locatie, stationair draaien en brandstofverbruik. Neem weloverwogen beslissingen die de kosten verlagen, het onderhoud vereenvoudigen en de veiligheid en beveiliging op uw werkterrein verbeteren.
- VisionLink Productivity verzamelt machinetelematica- en werkterreingegevens van al uw apparatuur en vat deze samen, ongeacht de fabrikant.* Bekijk bruikbare informatie zoals stilstandtijd, brandstofverbruik, locatie, payload, aantal ladingen, totale cycli en meer om de efficiëntie, productiviteit en het gebruik van machines te verbeteren. Overal toegang tot gegevens via een mobiele telefoon, tablet of desktopapparaat - op of buiten het werkterrein.
- Cat® Inspect is een mobiele toepassing waarmee u eenvoudig digitale inspecties, dagelijkse rondgangen en controles voor preventief onderhoud kunt uitvoeren. Inspecties kunnen eenvoudig met andere Cat gegevenssystemen worden geïntegreerd zoals VisionLink, zodat u uw machinepark goed in de gaten kunt houden.
- Remote Troubleshoot is een mobiele toepassing waarmee uw Cat dealer op afstand diagnostetsten van uw aangesloten machine kan uitvoeren, zodat problemen snel en met minder uitvaltijd verholpen kunnen worden.
- Remote Flash is een mobiele toepassing waarmee u de software aan boord kunt bijwerken zonder dat er een technicus aanwezig is, zodat u software-updates kunt uitvoeren als u dat uitkomt, waardoor u efficiënter kunt werken.
- Met de Cat PL161 locator voor uitrustingsstukken worden gebruikers geïnformeerd over de locatie van hun uitrustingsstukken op alle werkterreinen, waardoor er minder uitrustingsstukken worden kwijtgeraakt en waarmee onderhoud en vervangingen kunnen worden ingepland. De functie voor het herkennen van uitrustingsstukken stelt automatische de machine-instellingen af op basis van het geselecteerde uitrustingsstuk.

****De beschikbaarheid van gegevens in het veld kan per materieelfabrikant verschillen.***



COMFORTABEL WERKEN



- Verhoog de productiviteit van machinisten met een vernieuwde, 13% grotere cabine. De Comfort-, Deluxe- en Premium-cabineopties verschillen per regio.
- De Comfort-cabine is uitgerust met een mechanisch geveerde stoel. De Deluxe-stoel is voorzien van verwarming en verstelbare luchtvering en de Premium-stoel is voorzien van verwarming, koeling en automatische verstelling.
- Stap gemakkelijker in en uit de cabine met de opklapbare linkerconsole (alleen in Deluxe- en Premium-cabines).
- Geavanceerde viscosedempers verminderen het trillen van de cabine.
- Bedien de graafmachine comfortabel met de gemakkelijk te bereiken bedieningselementen vóór u.
- Berg uw gereedschap op in de talrijke opbergruimten van de cabine, onder en achter de stoel, boven uw hoofd en in de consoles. Een bekerhouder, documenthouder en kledinghaak zijn eveneens aanwezig.
- Gebruik de standaard USB-poorten en Bluetooth®-technologie van de radio om persoonlijke apparaten aan te sluiten en handsfree te bellen.

EENVOUDIG TE BEDIENEN

- Cat blijft de functionaliteit van de gebruikersinterface verbeteren voor machinisten van alle niveaus. De monitor met aanraakscherm is een eenvoudig te gebruiken bedieningshulpmiddel dat het dashboard van het werkterrein in een intuïtieve indeling presenteert. Productiviteitstoepassingen worden in rasterweergave weergegeven om onderweg te kunnen lezen, en de navigatie via het aanraakscherm is geprogrammeerd om ervoor te zorgen dat het werk zonder onderbrekingen doorgaat.
- Start de motor met een druk op de knop, een Bluetooth-sleutelhouder of de unieke machinist-ID-functie.
- Programmeer de vermogensmodus die uw voorkeur heeft en de instellingen van de joystick met behulp van uw machinist-ID. De graafmachine onthoudt uw keuzes automatisch.
- Navigeer intuïtief op de standaard monitor met aanraakscherm en hoge resolutie met een gebruiksvriendelijk menu, zodat de prestaties zo min mogelijk worden onderbroken.
- De gebruikersinterface werkt efficiënter met minder vereiste interacties met het aanraakscherm. Identificeer apps snel met een rasterlijstweergave, afgekorte app-namen en gecategoriseerde menu-opties.
- De Cat locator is een Bluetooth-apparaat waarmee u uw uitrustingsstukken en andere zaken snel en eenvoudig kunt vinden. De ingebouwde Bluetooth-lezer van de graafmachine of de Cat app op uw smartphone zoeken automatisch naar het apparaat.
- Bespaar tijd en energie met de uitrustingsstukherkenning. Even schudden met het bijgevoegde uitrustingsstuk bevestigt de identiteit ervan. Het zorgt er ook voor dat alle instellingen van het uitrustingsstuk correct zijn, zodat u snel en efficiënt aan de slag kunt gaan.
- Weet u niet zeker hoe een functie werkt of hoe u de machine moet onderhouden? Gemakkelijke toegang tot de gebruikershandleiding op de monitor met aanraakscherm.
- De graafmachine is veel eenvoudiger te verplaatsen met de Cat joystickbesturing. Druk gewoon op een knop en gebruik één hand om te rijden en te draaien in plaats van beide handen of voeten op hendels of pedalen.
- Maak de bediening gemakkelijker met de aanraking van een joystickknop. Extra relais stellen je in staat een CB-radio, zwaailamp en zelfs een waterinjectiesysteem voor stofbestrijding in of uit te schakelen zonder uw handen van de joysticks te halen.
- Uitrustingsstukken voor kantelbare zwenkinrichtingen, of die nu van ons of van andere merken zijn, werken naadloos met Cat 2D Grade, Assist, Payload en e-limiet. Er is geen extra hardware nodig. U hoeft alleen "Third Party Tiltrotator System Installation" (Installatie van zwenksysteem van derden) te selecteren op de monitor, de kalibratie uit te voeren en aan de slag te gaan.

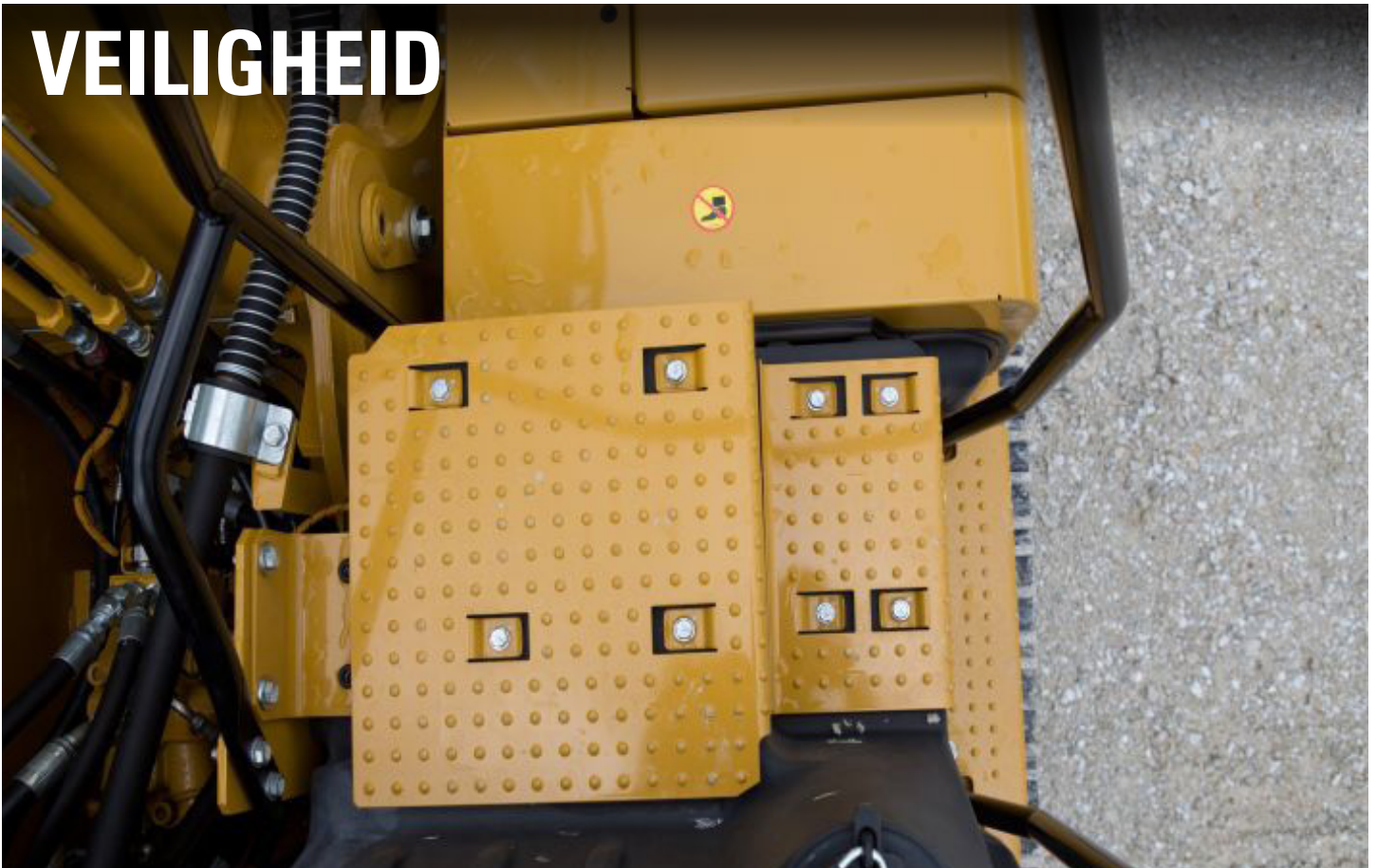


LAGERE ONDERHOUDSKOSTEN



- Tot wel 30% lagere onderhoudskosten dan bij de 315F.
- Controleer en onderhoud uw machine snel met alle dagelijkse onderhoudspunten op maaiveldhoogte.
- Controleer het motoroliepeil snel en veilig vanaf maaiveldhoogte. U kunt motorolie controleren en bijvullen aan de bovenkant van de machine, met een gunstig geplaatste extra peilstok.
- Houd de levensduur van het filter en onderhoudsintervallen van uw graafmachine in de gaten via de monitor in de cabine.
- Het hydrauliekoliefilter zorgt voor een betere filtratie, heeft antiaftapkranen die de olie schoon houden wanneer het filter wordt vervangen. Daarnaast heeft het een langere levensduur met een vervangingsinterval van 3000 uur. Dit is 50% lager dan bij de vorige filterontwerpen.
- Geef de productiviteit een extra impuls met proactieve serviceherinneringen. Het IVHM-systeem (Integrated Vehicle Health Management) waarschuwt de machinist met stapsgewijze onderhoudsadviezen plus benodigde onderdelen zodat u niet met onnodige uitvaltijd te maken krijgt.
- Scheduled Oil Sampling (S-O-SSM)-poorten bevinden zich op maaiveldhoogte om het onderhoud te vereenvoudigen en snel monsters te kunnen afnemen voor vloeistofanalyse.

VEILIGHEID



- Toegang tot alle dagelijkse onderhoudspunten vanaf maaiveldhoogte. U hoeft dus niet op de graafmachine te klimmen.
- De standaard ROPS-cabine voldoet aan de eisen van ISO 12117-2:2008.
- Kleinere cabinestijlen, grotere ruiten en een breder dakraam bieden 60% meer verticale zichtbaarheid.
- De standaardhendel voor hydrauliekvergrendeling blokkeert alle hydraulische en rijfuncties in de neergelaten stand.
- De stopschakelaar op maaiveldhoogte sluit alle brandstoftoevoer naar de motor af wanneer deze wordt geactiveerd en schakelt de machine uit.
- Een achteruitkijkcamera en een camera voor zicht naar rechts zijn standaard. Upgrade naar 360°-zicht zodat u eenvoudig objecten en personeel rondom de graafmachine in één oogopslag kunt zien.
- Cat Detect - Mensendetectie helpt bij de bescherming van het meest waardevolle bezit op elke bouwplaats: mensen. Het systeem maakt gebruik van slimme camera's met dieptesensoren om de machinist visueel en auditief te waarschuwen zodat hij of zij onmiddellijk actie kan ondernemen wanneer een persoon te dicht bij de graafmachine komt.
- Een vernieuwd ontwerp van het onderhoudsplatform biedt eenvoudig, veilig en snel toegang tot het bovenste onderhoudsplatform. Ga slipgevaar tegen met een gestanste antislipplaat op de treden van het platform.
- Optionele terugslagkleppen voor het neerlaten van giek en stick voorkomen terugstromen, waardoor de hefarm stevig op de plaats blijft zitten, indien het hydraulische systeem onverwacht vermogen verliest.
- De felgekleurde stoelriemen zorgen ervoor dat u correct gebruikt van de veiligheidssystemen eenvoudig kunt herkennen.
- Verbeter de veiligheid op het werkerrein door Cat Command aan uw fleet toe te voegen. Het systeem voor afstandsbediening wordt geleverd met alles wat u nodig hebt, zoals Wi-Fi-radio, camera's en microfoon zodat u buiten de cabine kunt werken en mogelijke gevaren kunt vermijden.
- 2D e-limiet voorkomt dat de graafmachine zich buiten door de machinist gedefinieerde instelpunten begeeft; het systeem werkt met combinaties van duim en laadbak, plus hamer, grijper en knijperbak.
- Maak onderhoudswerkzaamheden eenvoudiger en veiliger met optionele inspectieverlichting. Met een klik van een schakelaar verlichten de lampen het motor-, pomp-, accu- en radiatorcompartiment voor een beter zicht.
- Verbeter de veiligheid op het werkerrein. Voeg een zwenkalarm toe om mensen te waarschuwen wanneer u van greppel naar materiaalhoop en terug zwenkt.

- De Cat C3.6-motor van Cat voldoet aan de Amerikaanse EPA Tier 4 Final, Euro-V en Japan 2014 emissienormen.
 - De 315 stoot tot 8% minder CO₂ uit dan de voorgaande 315F*.
 - Cat dieselmotoren moeten ULSD gebruiken (brandstof met een ultra laag zwavelgehalte van maximaal 15 ppm) of ULSD gemengd met de volgende brandstoffen*** met een lager koolstofgehalte in verhoudingen tot: 20% biodiesel FAME (vetzuurmethylester)** of 100% hernieuwbare diesel, HVO (gehydrogeneerde plantaardige olie) en GTL brandstoffen (vloeibaar gemaakte gassen). Raadpleeg de richtlijnen voor succesvolle toepassing. Neem contact op met uw Cat dealer of raadpleeg de "Caterpillar Machine Fluids Recommendations" (SEBU6250) voor meer informatie.
 - Cat Grade technologieën combineren een geavanceerde begeleiding met een optionele geautomatiseerde machinebesturing, wat u helpt de gewenste nivelleerresultaten te bereiken en tegelijk het brandstofverbruik en de emissie van broeikasgassen vermindert door de betere efficiëntie, productiviteit op de werkplek en nauwkeurigheid.
 - De automatische toerentalregeling vermindert onnodig brandstofverbruik en de emissie van broeikasgassen doordat de motor automatisch in de stationaire stand gaat wanneer de machine niet werkt.
 - Cat® Payload voor graafmachines biedt u een on-the-go materiaalweging, wat u helpt brandstof te besparen door een hogere laadeficiëntie, een hogere productiviteit op de werkplek en minder ritten naar de weegschaal.
 - Cat® 2D e-limiet houdt de voorste hefarm binnen een vooraf gedefinieerd werkgebied om gevaren zoals verkeer te vermijden - dit helpt niet alleen het personeel te beschermen, maar helpt u ook reparaties, stilstand en dure boetes voor het werkterrein te voorkomen.
 - Verlengde onderhoudsintervallen verminderen niet alleen de stilstandtijd, maar verminderen ook de hoeveelheid vloeistof en filters die tijdens de levensduur van de machine moeten worden vervangen.
 - Cat VisionLink toont de CO₂-emissies voor gemonitorde assets, berekend per brandstoftype voor de elke dag verbruikte brandstof in een geselecteerd datumbereik.
 - Software-updates op afstand minimaliseren stilstand- en onderhoudstijd en houden uw activa op de meest efficiënte manier draaiende. Waarschuwingen over machine-updates worden online vanuit uw Cat dealer verzonden en u kunt de updates uitvoeren zonder dat er een technicus van de dealer ter plaatse komt.
 - Remote Troubleshoot (storingzoeken) vermindert de onderhoudstijd en laat uw machine met de maximale efficiëntie draaien doordat uw Cat dealer de machine online kan testen terwijl u aan het werk bent. Zodra een probleem is vastgesteld, kan een technicus het in één keer oplossen, wat u tijd en geld bespaart.
- *Alle vergelijkingen zijn met 315F. Productiviteit, brandstof en CO₂-emissie verschillen per toepassing. De berekende CO₂-emissie berust op een referentie-werkcyclus, waarbij 2,2 gallon/ uur aan #2 US dieselbrandstof wordt verbruikt. Hierbij is de IPCC2006 methode toegepast met gebruikmaking van de US EPA Emissions Hub emissiefactoren. Inclusief CO₂ veroorzaakt door DEF (dieseluitlaatvloeistof). Verbruiksmetingen vinden plaats bij 15 °C. Geschatte gemiddelde brandstofbesparingen berusten op tests of Product Link™ data indien beschikbaar. Productiviteitsverbeteringen zijn gebaseerd op testgegevens.**
- **Motoren zonder nabehandelingsapparatuur kunnen hogere mengsels gebruiken, tot 100% biodiesel.**
- ***De broeikasgasemissies via de uitlaatpijp van brandstoffen met een lagere koolstofintensiteit zijn in wezen gelijk aan die van traditionele brandstoffen.**



MEER DAN MACHINES

GEBOUWD VOOR SUCCES

Als u Cat uitrusting aanschaft, krijgt u zoveel meer dan alleen een machine. U krijgt ook de ondersteuning van een eersteklas dealernetwerk, ondersteund door een reeks flexibele oplossingen, technologie, tools en meer. Het draait allemaal om ondersteuning die is opgebouwd rond uw succes.



OVEREENKOMSTEN VOOR KLANTWAARDE

Met een overeenkomst voor klantwaarde (CVA) van uw Cat dealer kunt u meer doen en heb je minder zorgen. Een CVA vereenvoudigt eigendom en onderhoud van machines, voegt de zekerheid van deskundige dealerondersteuning toe en geeft u de gemoedsrust van een effectief gezondheidsbeheer van uw uitrusting.

ORIGINELE CAT ONDERDELEN

Originele Cat onderdelen zorgen voor de hoogste mate van betrouwbaarheid en productiviteit. Bestel rechtstreeks bij uw Cat dealer of shop online bij parts.cat.com.

REPARATIE-OPTIES

Een breed scala aan reparatieopties biedt u de keuzes die passen bij uw behoeften, budget en tijdlijn. Elke reparatie wordt uitgevoerd door deskundige Cat technici. U ontvangt slim reparatieadvies, een tijdige, nauwkeurige offerte en service waarmee uw machine snel weer terug in bedrijf kan worden gebracht.

FINANCIËLE DIENSTEN

Reken op Cat Financial om de beste financiële en uitgebreide beschermingsoplossingen voor uw bedrijf te leveren. Al meer dan 30 jaar lang helpen wij onze klanten succesvol te zijn via een uitstekende financiële dienstverlening.



BULLDOZERS



SCHRANKLADERS



**GRAAFMACHINES IN
OVERSLAGUITVOERING**



GRAAFMACHINES



WIELLADERS



RUPSLADERS

VERHOOG UW PRODUCTIVITEIT EN WINSTGEVENDHEID

MET CAT UITRUSTINGSSTUKKEN

Breid eenvoudig de prestaties van uw machine uit door gebruik te maken van het assortiment uitrustingsstukken van Cat. Elk Cat uitrustingsstuk is ontworpen om het gewicht en vermogen van Cat graafmachines aan te kunnen voor verbeterde prestaties, veiligheid en stabiliteit.

GRIJPERS



LAADBAKKEN

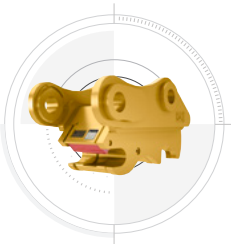


EENVOUDIGETRACERING VAN UITRUSTINGSSTUKKEN

De Cat locator voor uitrustingsstukken PL161 is een Bluetooth-apparaat waarmee u uw uitrustingsstukken en andere zaken snel en eenvoudig kunt vinden. De ingebouwde Bluetooth-lezer van de graafmachine of de Cat app op uw smartphone zoeken automatisch naar het apparaat.

Bespaar meer tijd en energie met de beschikbare uitrustingsstukherkenningsfunctie. Even schudden met het bijgevoegde uitrustingsstuk bevestigt de identiteit ervan. Het zorgt er ook voor dat alle instellingen van het uitrustingsstuk correct zijn, zodat u snel en efficiënt aan de slag kunt gaan.

KOPPELINGEN



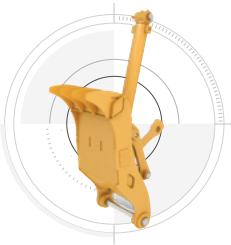
ZWENKINRICHTING



VOER KLUSSEN OP MOEILIK TE BEREIKEN PLEKKEN UIT

Door de draaihoek van 360° en kantelhoek van 40° naar links of rechts kunt u met een Cat zwenkinrichting complex werk sneller gedaan krijgen. Via een nieuwe systeemupgrade vanuit de fabriek kan het uitrustingsstuk werken met Cat 2D Grade, Assist, Payload en e-Limiet. Deze omvat in de fabriek geïnstalleerde joysticks, maar maakt gebruik van de standaard cabinemonitor om het uitrustingsstuk weer te geven en de SecureLock™ te activeren, zodat u geen geld hoeft uit te geven aan een extra monitor. Het werkt tevens naadloos samen met andere merken. Extra hardware is niet nodig. U hoeft alleen de optie "Third Party Tiltrotator System Installation" te selecteren op de monitor, de kalibratie uitvoeren en aan de slag gaan.

DUIMEN



HYDRAULISCHE HAMERS



VOORKOM SLIJTAGE AAN DE HAMER

Bescherm uw hamer tegen oververhitting en snelle slijtage. De automatische hamerstop waarschuwt u na 15 seconden continu slaan en schakelt de hamer vervolgens na 30 seconden automatisch uit – dit alles om de levensduur van het uitrustingsstuk te verlengen.

TECHNISCHE SPECIFICATIES

Motor

Nettovermogen – ISO 9249	80,9 kW	108 hp
Nettovermogen - ISO 9249 (DIN)	110 pk (metrisch)	
Motor type	Cat C3.6	
Motorvermogen - ISO 14396	82 kW	110 hp
Motorvermogen - ISO 14396 (DIN)	111 pk (metrisch)	
Boring	98 mm	4 in
Slag	120 mm	5 in
Cilinderinhoud	3,6 L	220 in ³
Geschikt voor biodiesel	Tot B20 ¹	
Emissies	Voldoet aan de emissienormen US EPA Tier 4 Final, EU Stage V en Japan 2014.	

Het opgegeven nettovermogen is het beschikbare vermogen aan het vliegwiel als de motor is uitgerust met ventilator, luchtinlaatsysteem, uitlaatsysteem en dynamo met een motortoerental van 2400 tpm. Het opgegeven vermogen wordt getest volgens de gespecificeerde norm die van kracht was op het moment van productie.

¹Cat dieselmotoren moeten ULSD gebruiken (brandstof met een ultra laag zwavelgehalte van maximaal 15 ppm) of ULSD gemengd met de volgende brandstoffen** met een lager koolstofgehalte in verhoudingen tot: 20% biodiesel FAME (vetzuurmethylester)* of 100% hernieuwbare diesel, HVO (gehydrogeneerde plantaardige olie) en GTL brandstoffen (vloeibaar gemaakte gassen). Raadpleeg de richtlijnen voor succesvolle toepassing. Raadpleeg uw Cat dealer of "Caterpillar Machine Fluids Recommendations" (SEBU6250) voor details. *Motoren zonder systeem voor uitlaatgasnabehandeling kunnen sterkere mengsels tot 100% biodiesel gebruiken (raadpleeg uw Cat dealer voor gebruik van mengsels hoger dan 20%).

**De broeikasgasemissies in de uitlaatpijp van brandstoffen met een lagere koolstofintensiteit zijn in wezen gelijk aan die van traditionele brandstoffen.

Hydraulisch systeem

Hoofdsysteem - maximale stroom	276 l/min (73 gal/min)	
Maximale druk - uitrusting	35.000 kPa	5075 psi
Maximale druk – rijden	35.000 kPa	5075 psi
Maximale druk - zwenken	26.000 kPa	3770 psi

Zwenkmechanisme

Zwenksnelheid	12 tpm	
Maximaal zwenkkoppel	35 kNm	25.815 ft-lbf

Gewichten

Bedrijfgewicht	15.400 kg	34.000 lb
----------------	-----------	-----------

Vulhoeveelheden

Inhoud van brandstoftank	187 L	49 gal
Koelsysteem	15 L	4 gal
Motorolie	8 L	2 gal
Eindaandrijving - per stuk	3 L	1 gal
Hydraulisch systeem – inclusief tank	85 L	22,5 gal
Hydrauliekolietank	72 L	19 gal
DEF-tank	21 L	6 gal

Afmetingen

Giek	Reikwijdte van 4,65 m (15'3")	
Stick	Lang R3.0 m (9'10")	
Laadbak	GD 0,53 m ³ (0.69 yd ³)	
Transporthoogte - bovenkant van cabine	2810 mm	9,2 ft
Handgreephoogte	2860 mm	9,3 ft
Transportlengte	7530 mm	24,7 ft
Transportlengte - met blad	8090 mm	26,5 ft
Zwenkstraal over achterkant	1570 mm	5,1 ft
Speling van contragewicht	880 mm	2,8 ft
Bodemvrijheid	440 mm	1,4 ft
Rups lengte	3750 mm	12,3 ft
Lengte tot midden van rollen	3040 mm	9,9 ft
Rupsmaat	1990 mm	6,5 ft
Transportbreedte	2490 mm	8,1 ft

Werkbereiken en krachten

Giek	Reikwijdte van 4,65 m (15'3")	
Stick	Lang R3.0 m (9'10")	
Laadbak	GD 0,53 m ³ (0.69 yd ³)	
Maximale graafdiepte	5990 mm	19,6 ft
Maximale reikwijdte op maaiveldhoogte	8690 mm	28,5 ft
Maximale graafhoogte	9690 mm	31,7 ft
Maximale laadhoogte	7220 mm	23,6 ft
Minimale laadhoogte	2080 mm	6,8 ft
Maximale graafdiepte voor vlakke bodem, 2440 mm (8 ft)	5810 mm	19 ft
Maximale graafdiepte, verticale wand	5180 mm	16,9 ft
Minimale radius van werkuitrusting	2240 mm	7,3 ft
Graafkracht van de bak – ISO	98,67 kN	22.180 lbf
Graafkracht van stick (ISO)	59,29 kN	13.330 lbf

Airconditioningsysteem

Het airconditioningsysteem van deze machine bevat het gefluoreerde broeikasgas R134a als koelmiddel (aardopwarmingsvermogen = 1430). Het systeem bevat 0,8 kg koelmiddel, dat een CO₂-equivalent heeft van 1,144 metrische ton.

Duurzaamheid

Recycleerbaarheid	95%
-------------------	-----

STANDAARD- EN OPTIONELE UITRUSTING

OPMERKING: Standaard- en optionele uitrusting kunnen verschillen. Raadpleeg uw Cat dealer voor bijzonderheden.

	Standard	Optional
CAT TECHNOLOGIEËN		
Cat Product Link	✓	
Software-updates op afstand uitvoeren	✓	
Opsporen van storingen op afstand	✓	
Cat Grade met 2D	✓	
Cat Assist	✓	
Cat Payload	✓	
2D e-limiet	✓	
Cat Grade met geavanceerde 2D		✓
Cat Grade met 3D enkele GNSS		✓
Cat Grade met 3D dubbele GNSS		✓
ONDERWAGEN EN CONSTRUCTIES		
Vetgesmeerde rupsschakel	✓	
Sjorogen op basisframe	✓	
Contragewicht van 3830 kg (8,440 lb)	✓	
Rupsplaten van 500 mm (20") met drievoudige kam		✓
Rubber rupsplaten van 500 mm (20")		✓
Rubberblok voor rupsplaten van 500 mm (20") met drie kammen		✓
Rupsplaten van 600 mm (24") met drievoudige kam		✓
Rubber rupsplaten van 600 mm (24")		✓
Rupsplaten van 700 mm (28") met drievoudige kam		✓
Rupsplaten van 770 mm (30") met driedubbele kammen		✓
Blad van 2500 mm (8'2")		✓
Blad van 2600 mm (8'6")		✓
Blad van 2700 mm (8'10")		✓
MOTOR		
Cat C3.6 enkele-turbodieselmotor	✓	
Laag onbelast draaien met één druk op de toets met automatische motortoerentalregeling	✓	
Automatische motoruitschakeling	✓	
Koelvermogen voor hoge omgevingstemperaturen tot 52 °C (125 °F) zonder correctie	✓	
Koudestartvermogen tot -25 °C (-13 °F)	✓	
Elektrische brandstofopvoerpomp	✓	
Ventilator met variabel toerental	✓	
Enkel brandstoffiltratiesysteem	✓	
Luchtfilter met twee elementen en geïntegreerd voorfilter	✓	
ELEKTRISCH SYSTEEM		
Onderhoudsvrije accu	✓	
LED-chassisverlichting, gielichten links/rechts, cabinelichten	✓	
LED-werklampen met programmeerbare vertragingstijd	✓	
360°-verlichting		✓

	Standard	Optional
CABINE		
ROPS-constructie (bescherming bij omkantelen)	✓	
Deluxe-cabine: verwarmde, luchtgeveerde stoel, monitor met aanraakscherm van 254 mm (10")		✓
Premium cabine: luchtgeveerde stoel met verwarming en koeling, monitor met aanraakscherm van 10"		✓
Cat stickbesturing		✓
Extra relais		✓
GIEK EN STICKS		
Lange giek van 4,65 m (15'3")		✓
2,4 m (7'8") basisgiek + 2,44 (8'0") voorgiek met verstelbare hoek		✓
Krachtige offset-giek van 4,27 m (14'4")		✓
Lange stick 2,2 m (7'3")		✓
Lange stick 2,5 m (8'2")		✓
Lange stick van 2,8 m (9'2")		✓
Stick met 'duimvoorbereiding' van 2,8 m (9'2")		✓
Lange stick - 3,0 m (9'10")		✓
SERVICE EN ONDERHOUD		
Gegroepeerde locatie voor motorolie- en brandstoffilters	✓	
Motoroliepeilstok op maaiveldhoogte	✓	
Monsterafnamepoorten voor systematisch onderzoek van smeerolie (S·O·S)	✓	
Geïntegreerd beheersysteem voor de voertuigstatus	✓	
HYDRAULISCH SYSTEEM		
Regeneratiecircuit van giek en stick	✓	
Automatische voorverwarming van hydrauliek	✓	
Twee rijnsnelheden, automatisch schakelend	✓	
Elektrische hoofdregelklep	✓	
Antidrifklep voor giek en stick	✓	
Trillingdemper van elektrische regeneratieklep	✓	
Aanvullende hulpleidingen	✓	
Terugslagkleppen voor neerlaten van giek en stick		✓
VEILIGHEID EN BEVEILIGING		
Camera voor zicht naar achteren en naar rechts	✓	
Motorstopschakelaar op maaiveldhoogte	✓	
Antislipplaat en bouten met verzonken kop op onderhoudsplatform	✓	
Signalerings-/waarschuingsclaxon	✓	
Cat Detect - Mensendetectie		✓
Cat Command-afstandsbediening		✓
360° zicht		✓
Zwenkalarm		✓
Inspectieverlichting		✓

Voor meer complete informatie over Cat producten, dealdiensten en industrieoplossingen kunt u ons op internet bezoeken op www.cat.com.

© 2024 Caterpillar. Alle rechten voorbehouden.

VisionLink is een handelsmerk van Caterpillar Inc., geregistreerd in de Verenigde Staten en andere landen.

Materialen en specificaties kunnen zonder kennisgeving worden gewijzigd. De op de foto's afgebeelde machines kunnen zijn voorzien van extra uitrusting. Neem contact op met uw Cat dealer voor beschikbare opties.

CAT, CATERPILLAR, LET'S DO THE WORK, hun respectievelijke logo's, Product Link, S·O·S, SmartBoom, "Caterpillar Corporate Yellow", de "Power Edge" en Cat "Modern Hex" trade dress, en ook de bedrijfs- en productidentiteit die hier gebruikt worden, zijn handelsmerken van Caterpillar en mogen niet zonder toestemming gebruikt worden.
www.cat.com www.caterpillar.com

PDDJ0467-05
Vervangt PDDJ0467-04
Versienummer: 07E
(N Am, Eur, Aus-NZ)

