

# RM400

MASZYNA DO REGENERACJI  
NAWIERZCHNI / STABILIZATOR GRUNTU



---

<b>Moc silnika</b>	310 kW (415,7 hp)
<b>Masa eksploatacyjna</b>	24 953 kg (55 013 funtów)
<b>Szerokość cięcia / mieszania</b>	2438 mm (96 cala)

Szczegółowe informacje na temat emisji spalin poszczególnych silników znajdują się w specyfikacjach technicznych.



# CAT® RM400

MASZYNA DO REGENERACJI  
NAWIERZCHNI / STABILIZATOR  
GRUNTU

Uniwersalna maszyna do regeneracji nawierzchni/stabilizator gruntu Cat® RM400 zapewnia doskonałe rozdrobnienie materiału, doskonałą zwrotność i prostą obsługę oraz znakomitą widoczność, co przekłada się na wysoką ogólną wydajność w miejscu pracy. To maszyna idealnie przystosowana do najtrudniejszych prac związanych z renowacją dróg oraz stabilizacją podłoża.



## WIĘKSZA MOC DO ROZDRABNIANIA

Osiągnij nowy poziom wydajności podczas trudnych prac związanych z renowacją dróg oraz stabilizacją podłoża.

- + NOWOCZESNE ELEMENTY STERUJĄCE UŁATWIAJĄ OBSŁUGĘ
- + ZWIĘKSZONA MOC I MOBILNOŚĆ MAKSYMALIZUJĄ WYDAJNOŚĆ PRACY
- + WYPOSAŻENIE OPCJONALNE POZWALA DOSTOSOWAĆ MASZYNĘ DO SPECYFIKI WIELU RÓŻNYCH ZADAŃ



## MOC WIĘKSZA O 19%

Mniejszy silnik o uproszczonej konstrukcji zapewnia o 19% większą moc bez zwiększania zużycia paliwa, natomiast wydajna praca zapewnia maksymalne możliwości realizowania celów związanych z wydajnością.

## ULEPSZONE STANOWISKO PRACY OPERATORA

Nieskomplikowane i ergonomiczne elementy sterujące pozwalają na łatwe obsługiwanie w komfortowym środowisku roboczym.

## ZWIĘKSZONA ZWROTNOŚĆ I WIDOCZNOŚĆ

Zoptymalizowane pole widzenia i zmniejszona całkowita długość maszyny zapewniają doskonałą wydajność w miejscu pracy.

# ZAPROJEKTOWANE Z MYŚLĄ O ŁATWEJ OBSŁUDZE

Przycisk Start. Dotykowe wyświetlacze. Sterowanie przy użyciu joysticka i pokrętła. Gruntowna modernizacja elementów sterujących przekłada się na znaczny wzrost wydajności pracy. Przesuwana kabina i obrotowy fotel zapewniają operatorowi pełną i niczym niezakłóconą widoczność obszaru roboczego po obu stronach maszyny. Standardowe przednie i tylne kamery zewnętrzne zwiększają widoczność, a opcjonalne kamery pozwalają na obserwowanie drzwi komory mieszania i boków maszyny, w celu unikania przeszkód, monitorowania jakości mieszanki oraz zwiększenie bezpieczeństwa w miejscu pracy.



## URUCHAMIANIE PRZYCISKIEM

Przycisk bezkluczykowego uruchamiania silnika zwiększa bezpieczeństwo i wygodę dzięki kodom ID operatora, które umożliwiają wywoływanie zapisanych uprzednio preferencji i profili operatora po zalogowaniu. Aby uruchomić silnik, wystarczy wpisać kod ID i nacisnąć przycisk. Wprowadzanie kodów ID można pominąć, gdy operator używa opcjonalnego kluczyka Bluetooth® aplikacji na smartfony.



## ŁATWOŚĆ STEROWANIA

Nieskomplikowane elementy sterujące są łatwe w opanowaniu, ergonomicznie rozmieszczone i zgrupowane według realizowanych przez nie funkcji w celu zapewnienia szybkiego i łatwego dostępu. Pokrętło umożliwia precyzyjne sterowanie maszyną, a elementy sterujące wirnika są wygodnie rozmieszczone na joysticku.



## ZAPROJEKTOWANE Z MYŚLĄ O OPERATORACH

Standardowa kabina FOPS z ogrzewaniem i klimatyzacją zapewnia komfortowe warunki pracy oraz chroni operatora przed czynnikami atmosferycznymi. Podgrzewany fotel z amortyzacją pneumatyczną zapewnia optymalną wygodę operatora.



## DOSKONAŁA WIDOCZNOŚĆ

Kabina przesuwana w pełnym zakresie od lewej do prawej zapewnia optymalne pole widzenia, natomiast ustawione pod kątem szyby gwarantują doskonałą widoczność komory wirnika oraz krawędzi kół. Fotel obraca się o 90 stopni w obu kierunkach, dzięki czemu operator może znaleźć najwygodniejsze miejsce zapewniające maksymalną widoczność.



## DODATKOWE OCZY

Wydajność i bezpieczeństwo można zwiększyć za pomocą standardowych i opcjonalnych kamer, które przekazują obraz na duże wyświetlacze umieszczone w kabinie. Standardowe kamery HD z liniami kierowania ułatwiają cofanie dodatkowo poprawiają widoczność z przodu i z tyłu. Opcjonalne kamery zapewniają widoczność boków maszyny w celu unikania przeszkód, obserwowania efektu rozdrabniania oraz zwiększenia bezpieczeństwa.



## PRZEJMIJ KONTROLĘ

Łatwe dopasowanie funkcji maszyny do specyfikacji rozdrobnienia dzięki 25-centymetrowym (10-calowym) kolorowym wyświetlaczom dotykowym i przyciskom sterującym. Pokrętło i joysticka zapewniają precyzję manewrowania. Elementy sterujące są ergonomicznie rozmieszczone i zgrupowane według realizowanych przez nie funkcji w celu zapewnienia szybkiego i łatwego dostępu.





# WIĘKSZA MOC

## ABY WYKONAĆ PRACĘ

## WYSOKA WYDAJNOŚĆ POZWALAJĄCA NA WYKONYWANIE NAJTRUDNIEJSZYCH PRAC

Maszyna RM400 ma o 19% większą moc w porównaniu do poprzedniego modelu RM300. Niezawodny silnik Cat® C9.3B został zoptymalizowany pod kątem wydajności, dzięki czemu zapewnia moc 310 kW (416 HP) i spełnia regionalne normy emisji spalin. Zmodernizowany układ napędowy wirnika eliminuje konieczność przenoszenia napędu, a wydajny obwód wentylatora w mniejszym stopniu obciąża silnik i pozwala zwiększyć wykorzystywaną do zrealizowania celów produkcyjnych.

Wydajny układ chłodzenia zapewnia sprawny dopływ schłodzonego powietrza, pozwalając zwiększyć wydajność spalania paliwa i obniżyć poziom emisji zanieczyszczeń. Wentylator z regulowaną prędkością obrotową wymusza przepływ powietrza, dopływającego z oddzielnego przedziału przed silnikiem, przez układ chłodzenia. Powietrze wypływa przez przednią część maszyny, dzięki czemu w przedziale silnikowym utrzymuje się odpowiednio niska temperatura.

Wentylator chłodzący w regularnych odstępach czasu automatycznie zmienia kierunek przepływu powietrza, aby oczyścić chłodnicę z nagromadzonego pyłu. Dzięki temu układ chłodzenia działa wydajniej, co z kolei przekłada się na optymalizację pracy silnika i wydłuża okresy między czyszczeniem i serwisowaniem zespołu chłodzenia.

# PEWNA OBSŁUGA MASZYNY

## MAKSYMALNA PRZYCZEPNOŚĆ

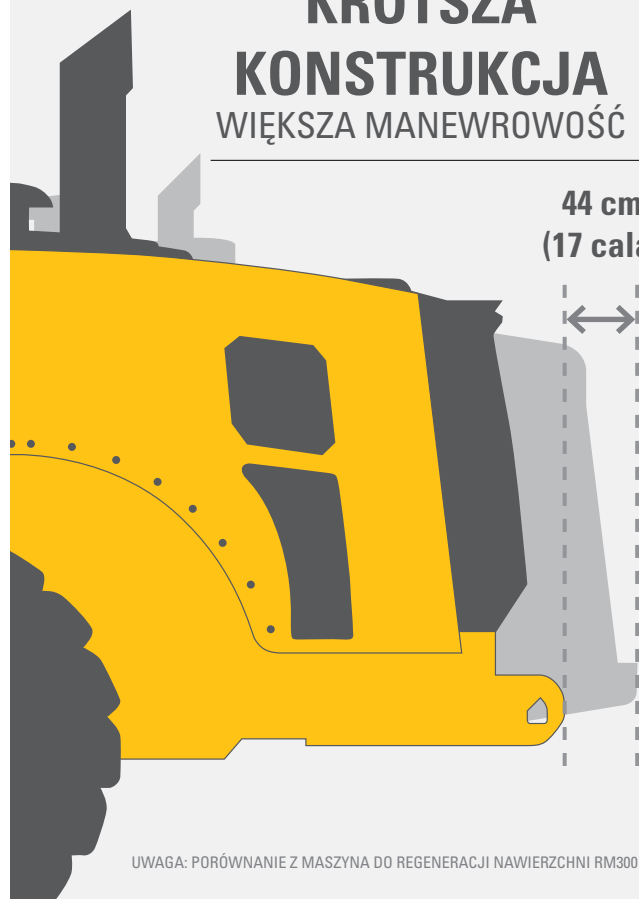
Układ napędu na wszystkie koła nieustannie monitoruje i wyrównuje ciśnienie oleju hydraulicznego przy każdym kole, aby utrzymywać optymalne właściwości jezdne. Cztery niezależne pompy zapewniają niezależny przepływ czynnika roboczego do silnika każdego koła, aby silniki generowały moc wystarczającą do napędzania maszyny i utrzymywania jednolitej prędkości w najtrudniejszych warunkach.

## LEPSZA ZWROTNOŚĆ

Całkowita długość mniejsza o 44 cm (17 cali) w porównaniu do modelu RM300 oraz układ napędowy z czterema trybami kierowania zapewniają maszynie RM400 niezwykłą zwrotność i większą uniwersalność, poszerzającą zakres zastosowań.

**KRÓTSZA  
KONSTRUKCJA**  
WIĘKSZA MANEWROWOŚĆ

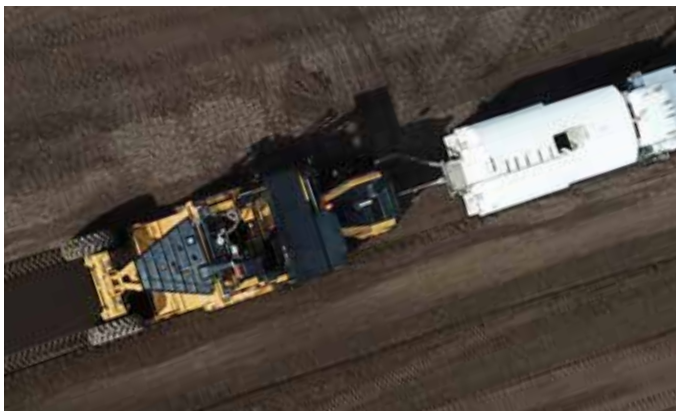
44 cm  
(17 cali)



UWAGA: PORÓWNIANIE Z MASZYNA DO REGENERACJI NAWIERZCHNI RM300



# ZWIĘKSZ MOŻLIWOŚCI DZIĘKI OPCJONALNYM UKŁADOM NATRYSKU



Układy dodatków do wody i emulsji zapewniają zgodność ze specyfikacją projektową mieszanki. Skomputeryzowany system dozowania precyzyjnie monitoruje tempo dozowania dodatków, aby zapewnić dokładność rozprowadzania. Łatwa konfiguracja układu natrysku umożliwia dostarczanie płynnych dodatków zgodnie ze specyfikacją:

- + Tryb ręczny lub automatyczny
- + Objętość na minutę
- + Objętość na m<sup>2</sup> (jard<sup>2</sup>)
- + Procent gęstości materiału



## UKŁAD NATRYSKU WODY

Układ natrysku wody automatyzuje dodawanie odmierzonej ilości wody do komory mieszania, co ułatwia maszynie zmieszanie odpowiednich ilości materiałów. Zapewnia bezstopniową regulację wydajności w zakresie 30–1900 litrów (8–500 galonów) na minutę dzięki zastosowaniu dysz o optymalnym kształcie strumienia cieczy w zakresie dużych, średnich i małych natężeń przepływu. Układ jest przystosowany tylko do pracy z wodą i nie może być używany do pracy z emulsjami.



## UKŁAD NATRYSKU EMULSJI

Układ natrysku emulsji automatyzuje dodawanie odmierzonej ilości emulsji do komory mieszania, co ułatwia maszynie zmieszanie odpowiednich ilości materiałów. Ten zespół pompy umożliwia bezstopniową regulację wydajności w zakresie 30–946 litrów (8–250 galonów) na minutę. Trzy zestawy dysz do belki natryskowej zapewniają odpowiednie rozproszenie emulsji.





# NIEZAWODNY UKŁAD NAPĘDOWY WIRNIKA

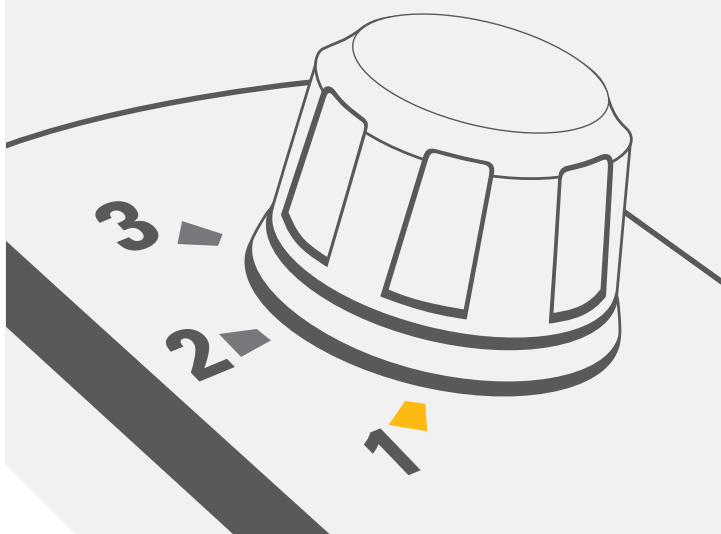
## MAKSYMALIZACJI PRODUKCJI

### OBRÓĆ POKRĘTŁO ZMIENIAJ PRĘDKOŚĆ WIRNIKA W RUCHU

Uproszczony układ napędowy wirnika pozwala na zmianę prędkości obrotowej wirnika bez przerywania produkcji.

### BEZ PRZERW. WIĘKSZA PRODUKTYWNOŚĆ.

UWAGA: PORÓWNANIE Z MASZYNĄ DO REGENERACJI NAWIERZCHNI RM300



Uproszczony układ napędowy wirnika jest wyposażony w sprawdzone podzespoły z modelu RM500B, dzięki czemu maszyna jest wytrzymała i sprawdza się w wielu zastosowaniach. Niewymagające regulacji sprzęgła i łańcuchy skracają czas konserwacji, dzięki czemu maszyna może szybciej rozpocząć pracę oraz dłużej pracować.

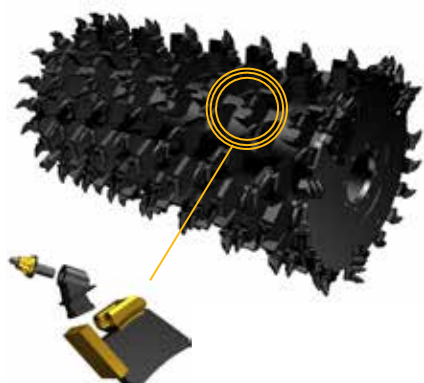
### ROZWIĄZANIA ZAAWANSOWANE

Ze względu na brak przeniesienia napędu wirnika, prędkość obrotową wirnika można zmieniać bez konieczności przerywania pracy, co przekłada się na większą wydajność oraz ograniczenie przestoju. Elektroniczne sterowanie zapewnia idealną jakość mieszanki dzięki utrzymaniu odpowiedniego zagłębienia wirnika oraz optymalnej prędkości maszyny. Docisk tylnych drzwiczek jest regulowany za pomocą dotykowego wyświetlacza LCD i funkcji wirnika, takich jak wycofanie/powrót do cięcia, natomiast ruch swobodny tylnych drzwiczek jest regulowany przy użyciu wielofunkcyjnego joysticka.

DOSTĘPNE WIRNIKI

# ZAPROJEKTOWANE DO WYDAJNEJ PRACY

Wysoka wydajność w różnorodnych projektach zrywania nawierzchni i stabilizacji podłoża dzięki trzem wariantom wirnika: uniwersalnemu, wielozadaniowemu, do gruntu.



## UNIWERSALNY

Wirnik uniwersalny został zaprojektowany pod kątem maksymalizacji siły odspajania podczas głębokiego wycinania asfaltu oraz istniejącej podbudowy stabilizowanej cementem. Dobrze sprawdza się też przy stabilizowaniu gleb. Łopatkowa konstrukcja zapewnia przemieszczanie materiału i jego zawieszenie w komorze mieszania oraz zawiera pręt kruszący, gwarantujący doskonale rozdrabnianie podczas zrywania nawierzchni na pełnej głębokości oraz przy stabilizowaniu gleb. Ustawienie noży na końcach wirnika w schemacie potrójnego drzewka na krawędziach wirnika zwiększa wydajność cięcia bocznego podczas manewrowania.

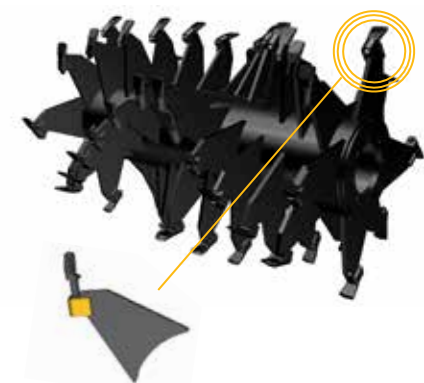
**LICZBA NARZĘDZI:** 200 zaokrąglonych narzędzi z ostrzami z węgliku, z uchwytami narzędziowymi z mocowaniem śrubowym



## WIELOZADANIOWY

Wirnik wielozadaniowy jest przeznaczony przede wszystkim do stabilizowania gleb o dużej spoistości i doskonale spisuje się podczas mieszania gleby na dużej głębokości, gdy rozdrobnienie i gradacja materiału mają mniejsze znaczenie, a ważna jest przede wszystkim duża prędkość pracy. Może też służyć do lekkich prac rekultywacyjnych w miejscach, w których warstwa asfaltu jest cienka i zniszczona. Wymienne pierścienie końcowe chronią trzpień i zwiększają żywotność elementu.

**LICZBA NARZĘDZI:** 114 zaokrąglonych narzędzi z ostrzami z węgliku, z uchwytami narzędziowymi z mocowaniem śrubowym



## UKOŚNA

Wirnik łopatkowy został zaprojektowany specjalnie do stabilizowania podłoża i mieszania. Mniejsza liczba narzędzi niż w wirnikach uniwersalnym lub kombinowanym zapewnia mniejszy stopień rozdrobnienia, ale jednocześnie przyczynia się do skrócenia czasu prac konserwacyjnych i obniżenia ich kosztu. Wirnik łopatkowy jest dostępny wyłącznie na wybranych rynkach. Informacje o dostępności można uzyskać u lokalnego dealera Cat.

**LICZBA NARZĘDZI:** 58 przykręcanych łopatek

## ZASTOSOWANIA WIRNIKA

Wirniki Cat mogą zapewnić dobre rezultaty w wielu zastosowaniach, jednak każdy z nich został zaprojektowany w celu uzyskania maksymalnej wydajności przy określonych zastosowaniach. W poniższej tabeli przedstawiono ogólne wytyczne, pomocne podczas wybierania wirnika.

### LEGENDA

- ✓ Idealny do tego zastosowania
- Akceptowalny ale nie idealny
- ✗ Niezalecany się do tego zastosowania

TYP ZADANIA	ZASTOSOWANIE	UNIWERSALNY 16	UNIWERSALNY 18*	WIELOZADANIOWY	ŁOPATKOWY*
<b>ASFALT O PEŁNEJ GŁĘBOKOŚCI</b>					
<b>ZRYWANIE NAWIERZCHNI</b>	<b>Cienka warstwa asfaltu</b> 25-75 mm (1-3 cali)	✓	✓	○	✗
	<b>Średnia warstwa asfaltu</b> 75-175 mm (3-7 cali)	✓	✓	○	✗
	<b>Gruba warstwa asfaltu</b> 175-250 mm (7-10 cali)	✓	○	✗	✗
	<b>Gleba z cementem</b> (w pełni związanym)	✓	✓	○	✗
<b>MIESZANIE/STABILIZACJA</b>					
<b>GLEBA</b>	<b>Gleby ziarniste</b>	✓	✓	○	✓
	<b>Gleby ziarniste ze skałami &lt; 130 mm (5 cali), zanieczyszczenia</b>	✓	✓	○	✓
	<b>Lekka gleba</b>	○	○	✓	✓
	<b>Ciężka gleba / gumbo</b>	✗	✗	✓	✓
<b>POWIERZCHNIA GÓRNICZWA</b>	<b>Węgiel</b>	○	○	✓	✗
	<b>Łupek</b>	○	○	✓	✗
	<b>wapień</b>	○	✗	✓	✗
<b>NA WYNAJEM</b>	<b>Ogólnego przeznaczenia</b>	✓	○	✓	✗

\*Wylącznie na wybranych rynkach. Dostępność można sprawdzić u lokalnego dealera Cat.

## KOŃCÓWKI SKRAWAJĄCE

Wybranie odpowiedniego noża do danego zastosowania umożliwia optymalizację sprawności maszyny i zwiększenie wydajności, jak również uzyskanie idealnego rozdrobnienia materiałów i najwyższej jakości mieszanki. Poniższe tabele pozwalają na sprawdzenie, które końcówki skrawające są zalecane do typowych zastosowań.

Informacje na temat oferty dodatkowych końcówek skrawających i rozwiązań alternatywnych są dostępne u lokalnego dealera Cat.

TYP WIRNIKA		NUMER KATALOGOWY
UNIWERSALNY Ząb 20 mm	KOMBINOWANY Ząb 22 mm	
	●	533-5760
●		561-8135
●		564-1260
●		578-4416



533-5760



561-8135



564-1260



578-4416

GLEBA	ZASTOSOWANIE			GŁĘBOKOŚĆ			NUMER KATALOGOWY
	GÓRNICZWA ODKRYWKOWE Materiały o większej twardości	GÓRNICZWA ODKRYWKOWE Materiały o mniejszej twardości	ASFALT ZRYWANIE NAWIERZCHNI	PLYTKIE 25-50 mm (1-2 cali)	ŚREDNIE 75-125 mm (3-5 cali)	GŁĘBOKIE +150 mm (+6 cali)	
●					●	●	533-5760
		●	●	●	●		561-8135
	●		●		●	●	564-1260
●		●		●	●		578-4416



# ŁATWA OBSŁUGA SERWISOWA

ABY ZMAKSYMALIZOWAĆ CZASU PRACY  
BEZ PRZESTOJÓW ORAZ PRODUKTYWNOŚĆ

Maszyna do regeneracji nawierzchni RM400 została zaprojektowana z myślą o ułatwieniu prac konserwacyjnych i wydłużeniu okresów międzyserwisowych, a elementy podlegające rutynowym czynnościom serwisowym są dostępne z poziomu podłoża, co ułatwia serwisowanie i zwiększa bezpieczeństwo. Wbudowany układ diagnostyczny monitoruje systemy maszyny, ostrzega operatora o problemach oraz dostarcza informacje ułatwiające usuwanie usterek. Dealer Cat sprawnie pomoże oferując opcje serwisowe i wygodne dostawy części do silnika i całej maszyny.

## ŁATWE SERWISOWANIE WIRNIKA

Opcjonalna sprężarka powietrza oraz różnorodne narzędzia do demontażu ułatwiają szybką wymianę końcówek skrawających i uchwytów narzędziowych, natomiast lampy robocze oświetlają wirnik podczas prac konserwacyjnych. Boczne drzwiczki serwisowe z boku komory wirnika pozwalają na łatwe wymienianie noży ustawionych w schemacie potrójnego drzewka.

## BEZOBSŁUGOWE ELEMENTY

Samosmarujący napęd łańcuchowy wirnika oraz hydraulicznie sterowane sprzęgło napędu wirnika nie wymagają regulacji, a układ napędowy wirnika wykorzystuje funkcję automatycznego smarowania łożysk, co eliminuje konieczność wykonywania rutynowej konserwacji.

# TECHNOLOGIA CAT LINK

## ELIMINUJE KONIECZNOŚĆ STOSOWANIA METODY PRÓB I BŁĘDÓW

Technologia telematyki CAT LINK pozwala uprościć zarządzanie sprzętem i miejscem pracy dzięki gromadzeniu danych generowanych przez maszyny, materiały i personel oraz dostarczaniu ich w formatach dostosowanych do potrzeb klientów.

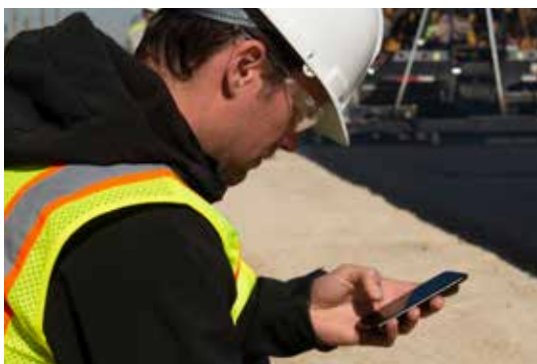


### SYSTEM CAT PRODUCT LINK™

System Product Link™ automatycznie gromadzi dane z Twoich zasobów — dowolnych typów i marek. Informacje dotyczące lokalizacji, godzin pracy, zużycia paliwa, wydajności, czasu bezczynności, alarmów konserwacyjnych, kodów diagnostycznych i ogólnego stanu maszyny można sprawdzać w trybie online w aplikacji internetowej i mobilnej.

### VISIONLINK®

System VisionLink® zapewnia dostęp do informacji o produkcie w dowolnym miejscu i czasie — pozwala podejmować świadome decyzje zwiększające produktywność, obniżające koszty, upraszczające konserwację oraz poprawiające bezpieczeństwo w miejscu pracy. Ponieważ oferowane są różne abonamenty, dealer Cat pomoże dostosować konfigurację do potrzeb użytkownika, aby zapewnić połączenie z flotą i umożliwić zarządzanie działalnością bez niepożądanych opłat dodatkowych. Dostępne abonamenty obejmują łączność komórkową, satelitarną lub obie.



## USŁUGI ZDALNE

**Funkcja zdalnego rozwiązywania problemów Remote Troubleshoot** umożliwia dealerowi Cat zdalne wykonywanie testów diagnostycznych podłączonej maszyny i identyfikowanie problemów podczas jej pracy. Gwarantuje, że serwisant zjawi się z odpowiednimi częściami i narzędziami już za pierwszym razem, eliminując konieczność dodatkowych wyjazdów, oszczędzając czas i pieniądze.

**Funkcja zdalnej aktualizacji Remote Flash** aktualizuje wbudowane oprogramowanie bez obecności serwisanta, skracając czas potrzebny na aktualizację nawet o 50%. Zminimalizuj czas przestoju, uruchamiając aktualizacje tylko wtedy, gdy jest to wygodne, aby zapewnić maksymalną wydajność pracy całego sprzętu.

**Aplikacja Cat** zapewnia możliwość zarządzania zasobami bezpośrednio z poziomu smartfona. Pozwala śledzić takie informacje, jak lokalizacja i godziny pracy floty, odbierać ważne powiadomienia o wymaganej obsłudze technicznej, a nawet zamawiać usługi u lokalnego dealera Cat.

# SPECYFIKACJE TECHNICZNE

## SILNIK

Model silnika	Cat® C9.3B	
Moc znamionowa — norma ISO 9249	310 kW	415.7 hp
Moc znamionowa — norma ISO 14396	310 kW	415.7 hp
Norma emisji spalin	– USA EPA Tier 4 Final/EU Stage V/Korea Tier 4 Final – Norma Brazil MAR-1, odpowiednik normy EPA Tier 3 (USA) i Stage IIIA (UE)	
Prędkość robocza	0–4,8 km/h	0–2,97 mil/h
Prędkość jazdy	11 km/godz.	6,8 mil/godz.

## MASA MASZYN

Masa eksploatacyjna (maksymalna)	26 700 kg	58 863 funty
Masa eksploatacyjna (standardowa)	24 953 kg	55 013 funtów
Masa transportowa	23 500 kg	51 096 funtów

Masy eksploatacyjne są przybliżone. Uwzględniają one konstrukcję ROPS, kabinę, ciecz chłodzącą, środki smarne, zbiornik paliwa napełniony w 50% oraz operatora o wadze 75 kg (165 funtów).

## SYSTEM FREZOWANIA

Napęd bezpośredni 3-biegowy, napęd łańcuchowy		
Prędkości wirnika	108/134/159 obr./min	
Szerokość urabiania	2438 mm	96 cali
Głębokość cięcia (maksymalna)	508 mm	20 cali
Maksymalna głębokość cięcia zależna od wybranego wirnika		

## OBJĘTOŚCI PŁYNÓW EKSPLOATACYJNYCH

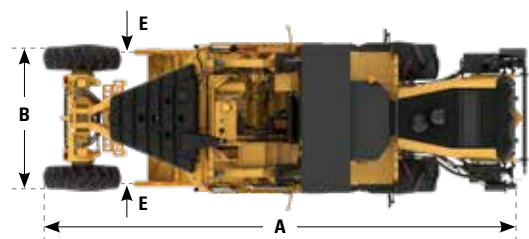
Zbiornik paliwa	1056 l	279 gal
Układ chłodzenia	62.5 l	16,5 gal
Układ oleju silnikowego	32 l	8,5 gal
Olej hydrauliczny	233 l	61,5 gal
Zbiornik płynu DEF	70 l	18,5 gal
USA EPA Tier 4 Final/EU Stage V/Korea Tier 4 Final		

## UKŁADY NATRYSKU

Układ natrysku wody — natężenie przepływu	30–1900 l/min	8–500 gal/min
Układ natrysku emulsji — natężenie przepływu	30–946 l/min	8–250 gal/min

## WYMIARY

<b>A</b> Długość całkowita	9,56 m	31,4 stopy
<b>B</b> Szerokość całkowita	3,0 m	9,8 stopy
<b>C</b> Wysokość z konstrukcją ROPS	3,5 m	11,5 stopy
<b>D</b> Wysokość transportowa	3,5 m	11,5 stopy
<b>E</b> Szerokość urabiania	2,44 m	8 stopy
<b>F</b> Rozstaw osi	6,32 m	20,7 stopy
<b>G</b> Prześwit	500 mm	19,7 cali
Wewnętrzny promień skrętu (minimalny)	4,03 m	13,2 stopy
Zewnętrzny promień skrętu (maksymalny)	8,3 m	27,1 stopy



## DOSTĘPNE WIRNIKI

Rozstawy	Szerokość		Średnica		Narzędzia	Maksymalna głębokość	
Uniwersalny 16	2438 mm	96 cali	1375 mm	54 cal	200	406 mm	16 cali
Uniwersalny 18*	2438 mm	96 cali	1525 mm	60 cali	200	457 mm	18 cali
Wielozadaniowy	2438 mm	96 cali	1625 mm	64 cale	114	508 mm	20 cali
Łopatkowy*	2300 mm	90,6 cala	1575 mm	62 cale	58	457 mm	18 cali

\* Wyłącznie na wybranych rynkach. Dostępność można sprawdzić u lokalnego dealera Cat.

# WYPOSAŻENIE STANDARDOWE I DODATKOWE

Wyposażenie standardowe i dodatkowe może ulec zmianie. Szczegółowe informacje można uzyskać u dealera Cat.

STANOWISKO OPERATORA	STANDARD	OPCJA
Regulowane podłokietniki	●	
Podgrzewany fotel z amortyzacją pneumatyczną	●	
Przygotowana do montażu radia, z zamontowanymi głośnikami	●	
Przesuwana kabina o pełnej szerokości z ogrzewaniem i klimatyzacją	●	
Przycisk Start	●	
Podświetlane drabiny dostępne z dwóch stron	●	
Dobrze widoczny zwijany pas bezpieczeństwa	●	
Miniaturowy element kierowniczy	●	
Wielofunkcyjna dźwignia układu napędowego	●	
Znaczniki ułatwiające kierowanie	●	
Interfejs operatora z kolorowym ekranem dotykowym	●	
Dodatkowy kolorowy ekran dotykowy		○

UKŁAD NAPĘDOWY	STANDARD	OPCJA
Chłodnica końcowa powietrza doładowującego chłodzona powietrzem (ATAAC)	●	
Układ oczyszczania powietrza z podwójnym wkładem	●	
Ciecz chłodząca o wydłużonej trwałości, do -37°C (-35°F)	●	
Wentylator sterowany temperaturowo z funkcją zmiany kierunku obrotów	●	
Cztery tryby kierowania	●	
Napęd na wszystkie koła (AWD)	●	
Elektroniczny mechanizm różnicowy	●	
Układ hamulcowy zanurzony w oleju	●	
Ośłona układu napędowego	●	
Olej hydrauliczny ulegający biodegradacji		○

UKŁAD ELEKTRYCZNY	STANDARD	OPCJA
Alternator 150 A	●	
Układ ładowania 24 V	●	
Układ bezpieczników typu motoryzacyjnego	●	
Gniazdo zdalnego rozruchu/ładowania	●	
Akumulatory bezobsługowe (2 szt.) 1365 CCA	●	

UKŁADY NATRYSKU	STANDARD	OPCJA
Natrysk wody		○
Układ natrysku emulsji		○
Popychacz		○

UKŁAD NAPĘDOWY WIRNIKA	STANDARD	OPCJA
Bezobsługowe wały napędowe	●	
Samosmarujące rolki i łożyska	●	
Tarcza bezpiecznikowa chroniąca układ przeniesienia napędu	●	
Ogranicznik momentu obrotowego chroniący układ przeniesienia napędu		○
Automatyczne sterowanie zagłębieniem	●	
Sterowanie hydrauliczne sprzęgło suche	●	
Wirnik pracujący z trzema prędkościami	●	
Komora mieszania o zmiennej objętości	●	
Wirnik uniwersalny 16		○
Wirnik uniwersalny 18*		○
Wirnik wielozadaniowy		○
Wirnik łopatkowy*		○
Pręt kruszący do gradacji materiału		○

SERWIS I KONSERWACJA	STANDARD	OPCJA
Zgrupowane filtry dostępne z poziomu podłoża	●	
System Cat Product Link™	●	
Zdalne programowanie pamięci flash	●	
Spusty dostępne na zewnątrz	●	
Porty do planowego pobierania próbek oleju (S-O-S <sup>SM</sup> )	●	
Wzierniki do kontroli poziomu płynu	●	
Gniazda oświetlenia serwisowego	●	
Zintegrowana sprężarka powietrza		○
Pneumatyczne narzędzie do usuwania frezów		○
Skrzynka narzędziowa	●	
Dodatkowa skrzynka narzędziowa		○

BEZPIECZEŃSTWO I ZABEZPIECZENIA	STANDARD	OPCJA
Alarm cofania (przedni i tylny)	●	
Kamery do obserwacji z przodu i tyłu	●	
Wyłączniki awaryjne dostępne z poziomu podłoża (3 szt.)	●	
Klakson (z przodu i tyłu)	●	
Konstrukcja ROPS	●	
Poręcze i uchwyty platformy	●	
Lusterka	●	
Światła robocze (halogenowe lub LED)	●	
Światła LED do jazdy po drodze		○
Składane światło ostrzegawcze LED		○
Składane kamery boczne (2 szt.)		○
Kamery drzwi komory wirnika przedniego i tylnego		○

\* Wyłącznie na wybranych rynkach. Dostępność można sprawdzić u lokalnego dealera Cat.

Więcej informacji o produktach Cat, usługach oferowanych przez dealerów oraz rozwiązaniach branżowych można znaleźć w Internecie pod adresem [www.cat.com](http://www.cat.com).

© 2021 Caterpillar. Wszelkie prawa zastrzeżone.

VisionLink jest znakiem handlowym firmy Trimble Navigation Limited zarejestrowanym w Stanach Zjednoczonych i w innych krajach.

Materiały i dane techniczne mogą ulec zmianie bez powiadomienia. Maszyny przedstawione na zdjęciach mogą mieć zamontowane wyposażenie dodatkowe. W celu uzyskania informacji o dostępnych opcjach wyposażenia należy skontaktować się z dealerem CAT.

© 2021 Caterpillar. Wszelkie prawa zastrzeżone. CAT, CATERPILLAR, LET'S DO THE WORK odpowiadające im znaki towarowe i żółty kolor „Caterpillar Corporate Yellow” oraz elementy graficzne „Power Edge” i Cat „Modern Hex”, jak również wizerunek firmy i produktów użytych w niniejszej publikacji są zarejestrowanymi znakami towarowymi firmy Caterpillar i nie można ich wykorzystywać bez zezwolenia.

[www.cat.com](http://www.cat.com) [www.caterpillar.com](http://www.caterpillar.com)



QXHQ2610-04 (06.2021)  
Numer kompilacji: 01A  
Global

