

# RM400

DÜZLEYİCİ / DENGE KOLU



**Motor Gücü**

310 kW (415,7 hp)

**Çalışma Ağırlığı**

24.953 kg (55.013 lb)

**Kesme / Karıştırma Geniřlięi**

2438 mm (96 inç)

Ayrıntılı motor emisyonu bilgileri için Teknik Özellikler'e bakın.

**CAT**<sup>®</sup>

# CAT® RM400

DÜZLEYİCİ / DENGE KOLU

Çok yönlü Cat® RM400 Düzleyici/ Denge Kolu, olağanüstü malzeme kademelendirmesi, mükemmel manevra kabiliyeti ve eşsiz görüş imkanıyla kolay kullanım sağlayarak çalışma sahasındaki genel performansı en yüksek düzeye çıkarır. En zorlu yol iyileştirme ve toprak stabilizasyonu işleriniz dengiyle karşı karşıya.



## UFALAMAK İÇİN DAHA FAZLA GÜÇ

Zorlu yolları iyileştirme ve toprak stabilizasyonu işlerinde üretkenliğinizi yeni düzeylere çıkartın.

- + MODERN KUMANDALAR ÇALIŞMAYI KOLAYLAŞTIRIR
- + ARTIRILMIŞ GÜÇ VE HAREKET KABİLİYETİ ÜRETKENLİĞİ MAKSİMUMA ÇIKARIR
- + SEÇENEKLER, ÇEŞİTLİ UYGULAMALARA UYUM SAĞLAYABİLMİYİ KOLAYLAŞTIRIR.



## GÜÇTE %19 ARTIŞ

Daha küçük ve basitleştirilmiş motor, daha fazla yakıt gerektirmeden %19 daha fazla güç sağlar ve verimli çalışması ile üretkenlik hedeflerinizi karşılamak için gücü maksimuma çıkarır.

## GELİŞTİRİLMİŞ OPERATÖR ORTAMI

Rahat bir çalışma ortamında basit ve ergonomik kumandalarla kolayca çalıştırın.

## DAHA FAZLA MANEVRA KABİLİYETİ VE GÖRÜŞ ALANI

Mükemmel genel çalışma sahası performansı için optimize edilmiş görüş hattı ve azaltılmış genel makine uzunluğu.

# BASİT KULLANIMA

## YÖNELİK TASARIM

Tek tuşla çalıştırma. Dokunmatik ekranlar. Kumanda kolu ve el direksiyonu. Kumandalarda yapılan büyük bir yükseltme, üretkenliğiniz için önemli bir destek anlamına gelir. Kayar kabin ve döner koltuk makinenin her iki tarafında da operatöre engelsiz bir kesme yolu sunar. Standart ön ve arka uzaktan kameralar görüş alanını artırır ve opsiyonel kameralar, engelden kaçınmak, karışım kalitesini izlemek ve iş sahası güvenliğini artırmak için karıştırma bölmesi kapakları ile makinenin kenarlarına görüş sağlar.



### ANAHTARSIZ ÇALIŞTIRMA

Tek tuşla anahtarsız motor çalıştırma işlevi, Operatör ID kodlarının kullanımı ile oturum açıldığında kaydedilen operatör tercihlerini ve profillerini hatırlayarak güvenlik ve kolaylık düzeyini artırabilir. Motoru başlatmak için yalnızca ID kodunu girip düğmeye basmanız yeterlidir. Opsiyonel Bluetooth® anahtarlığını veya akıllı telefon uygulamasını kullanarak ID kodlarını atlayabilirsiniz.



### OPERATÖRE GÖRE TASARIM

Isıtma ve klima özellikli standart bir FOPS kabini, konforlu bir çalışma ortamı sağlar ve hava koşullarına karşı operatörü korur. Isıtmalı, havalı sürüş süspansiyonlu koltuk, optimum operatör konforuna göre ayarlanabilir.



### EKSTRA GÖZLER

Kabin içi geniş ekranlara görüntü ileten standart ve opsiyonel kameralarla performans ve güvenlik iyileştirilebilir. Ön ve arka görüş, geriye doğru gidiş için yönlendirme çizgilerine sahip standart Yüksek Tanımlamalı kameralar ile geliştirilmiştir. Opsiyonel kameralar, gelişmiş güvenlik için engelden kaçınma, kademelendirme sonuçları ve makinenin her iki tarafına görüş alanı sağlar.



### KULLANIM KOLAYLIĞI

Basit kumandalar, öğrenmesi kolay olacak şekilde hızlı ve kolay erişim için ergonomik olarak konumlandırılmış ve işleve göre gruplandırılmıştır. El direksiyonu hassas makine kontrolü sağlar ve rotor kumandaları, kumanda kolunda elverişli bir konumda yer alır.



### BENZERSİZ GÖRÜŞ ALANI

Görüş hatları, soldan sağa tamamen kayabilen kabin ile optimize edilmiştir ve açılı cam paneller, rotor bölmesi ve tekerlek kenarı alanına üstün bir görüş sağlar. Koltuk, her iki yönde de 90 derece döner. Bu sayede operatörün maksimum görüş alanı için en konforlu noktayı bulması sağlanır.



### KONTROLÜ ELE GEÇİRİN

25 cm (10 inç) renkli dokunmatik ekranlar ve düğmeli kumandalar ile makine işlevlerini kolayca kademelendirme teknik özellikleriyle uyumlu hale getirin. El direksiyonu ve kumanda kolu, hassas manevra kabiliyeti sağlar. Kumandalar, hızlı ve kolay erişim için ergonomik olarak konumlandırılmış ve işleve göre gruplandırılmıştır.





# DAHA FAZLA GÜÇ İLE İŞİ TAMAMLAYIN

## EN ZORLU İŞLERDE ETKİLİ GÜÇ

RM400, daha önceki benzer model RM300'e göre %19'luk bir güç artışı sunar. Güvenilir Cat® C9.3B motoru, 310 kW (416 hp) sağlayan ve bölgesel emisyon standartlarını karşılayan performans için optimize edilmiştir. Güncellenmiş bir rotor tahrik sistemi, şanzıman ihtiyacını ortadan kaldırır ve etkili fan devresi daha az motor gücü kullanır, bu da üretim hedeflerini karşılamak için daha fazla güç kalmasını sağlar.

Sağlam soğutma sistemi yakıt verimliliğini maksimize etmek ve emisyonları en aza indirmek için soğuk hava emişi sağlar. Değişken hızlı tahrik fanı, motorun önündeki ayrı bölmeden, soğutma paketinin içinden ortam havasını çeker. Egzoz havası makinenin ön tarafından dışarı çıkar ve motor bölmesinin soğuk kalmasını sağlar.

Ters çevrilebilir soğutma fanı, biriken tozu dışarı atarak ısı eşanjörünü temizlemek için periyodik döngüleri otomatik olarak tersten gerçekleştirir. Bu da sistemin daha verimli bir şekilde soğumasına olanak tanıyarak motorun en iyi şekilde çalışmasını ve soğutma paketi temizlik ve bakım aralıklarının uzamasını sağlar.

# GÜVENLE ÇALIŞIN

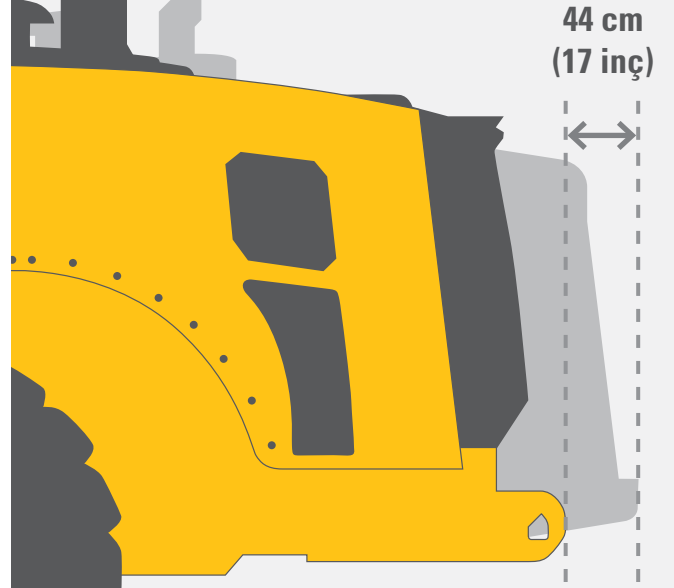
## MAKSİMUM ÇEKİŞ

Bütün çeker sistemi, maksimum çekiş için her tekerlekteki hidrolik basıncı sürekli olarak izler ve dengeler. Dört bağımsız pompa her bir tekerlek motoruna özel akış sağlar, böylece makinenin en zorlu koşullarda tahrik edilmesini sağlayan çekiş için etkili güç sağlar.

## DAHA FAZLA ÇEVİKLİK

RM300'den 44 cm (17 inç) daha kısa genel makine uzunluğu ve dört direksiyon modu sunan bir tahrik sistemi ile RM400, makinenin çeşitli uygulamalarda daha elverişli hale gelmesini sağlayan oldukça yüksek derecede manevra kabiliyetine sahiptir.

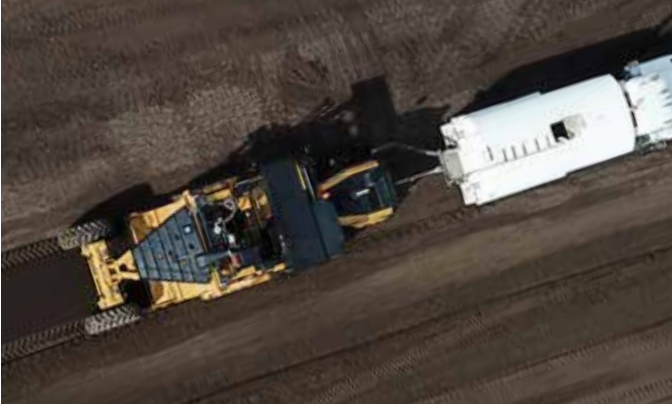
## DAHA KISA TASARIM DAHA İYİ MANEVRA KABİLİYETİ



NOT: RM300 YOL DÜZLEYİCİ İLE KARŞILAŞTIRILMIŞTIR



# ÖZELLİKLERİ GELİŞTİRİN: OPSİYONEL PÜSKÜRTME SİSTEMLERİ



Su ve emülsiyon katkı maddeli sistemler, karışım tasarımlarına ilişkin teknik özelliklere uygunluk sağlar. Bilgisayar destekli bir ölçüm sistemi, kusursuz dağıtımı sağlamak için katkı maddelerinin uygulanma oranını hassas bir şekilde izler. Püskürtme sistemini sıvı katkı maddelerini teknik özelliklere uygun iletecek şekilde kolayca ayarlayın:

- + Manuel veya otomatik
- + Dakika başına hacim
- + Dak. başına hacim<sup>2</sup> (yd<sup>2</sup>)
- + Malzeme yoğunluğu yüzdesi



## SU PÜSKÜRTME SİSTEMİ

Su Püskürtme Sistemi karıştırma bölmesine ölçülü suyun eklenmesini otomatik hale getirir; böylelikle makinenin belirli ölçülmüş miktarı malzemelere kolayca karıştırmasını sağlar. Yüksek, orta ve düşük akış aralıklarında optimum püskürtme şablonu sağlayan başlıklar ile dakikada 30-1.900 litre (8-500 galon) arasında istenen miktarda hacim kapasitesi sunar. Yalnızca suyla kullanım içindir; emülsiyonlarla kullanım için değildir.



## EMÜLSİYON PÜSKÜRTME SİSTEMİ

Emülsiyon Püskürtme Sistemi karıştırma bölmesine ölçülü emülsiyonun eklenmesini otomatik hale getirir; böylelikle makinenin belirli ölçülmüş miktarı malzemelere kolayca karıştırması sağlanır. Bu pompa ünitesi dakikada 30-946 litre (8-250 galon) arasında istenen miktarda hacim kapasitesi sunar. Püskürtme çubuğundaki üç farklı başlık seti doğru fan düzeninin elde edilmesini sağlar.





# GÜVENİLİR ROTOR TAHRİK SİSTEMİ

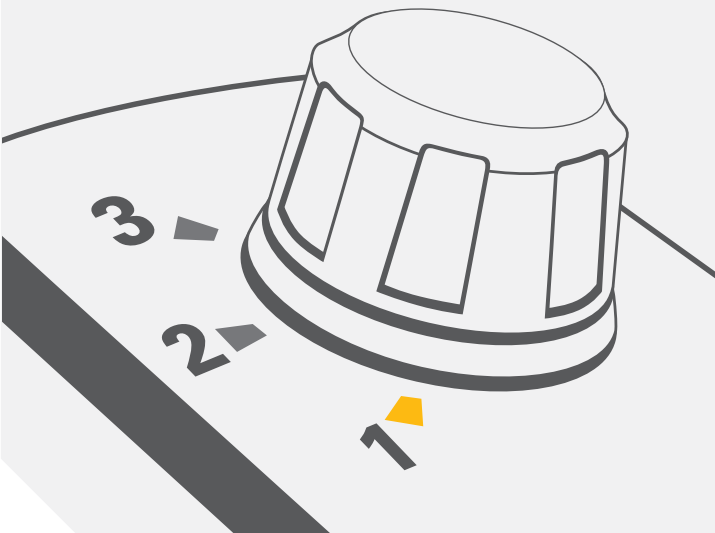
## ÜRETİMİ EN ÜST DÜZEYE ÇIKARIR

### KUMANDAYI ÇEVİRİN HAREKET HALİNDEYKEN ROTOR HIZLARINI DEĞİŞTİRİN

Basitleştirilmiş rotor tahrik sistemi, rotor hızlarını üretime engel olmadan değiştirmenizi sağlar.

### DURMAK YOK. DAHA FAZLA ÜRETİM.

NOT: RM300 YOL DÜZLEYİCİ İLE KARŞILAŞTIRILMIŞTIR



Basitleştirilmiş rotor tahrik sistemi, birçok uygulamada kullanılabilen dayanıklı bir makine sunmak için RM500B'den kanıtlanmış komponentler kullanır. Ayar gerektirmeyen kavrama ve zincirler bakım süresini azaltıp makinenizi zeminde daha hızlı bir şekilde ve kesimdeyse daha uzun süreyle kullanılır hale getirir.

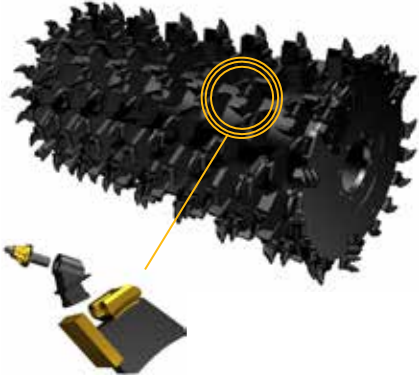
### GELİŞMİŞ ÖZELLİKLER

Rotor tahrik şanzımanını kaldırarak makineyi durdurmadan rotor hızları arasında geçiş yapabilirsiniz, bu da üretkenlik ve çalışma süresini artırır. Elektronik kumandalar, rotoru uygun derinlikte ve makineyi optimize hızda tutarak ideal karıştırma kalitesi sağlar. Arka kapıdaki aşağı yönlü basınç, LCD dokunmatik ekran ve çıkış/kesme dönüşü gibi rotor fonksiyonları kullanılarak yönetilir, ayrıca arka kapı kapağı da çok işlevli kumanda kolu ile ayarlanır.

## ROTOR SEÇENEKLERİ

# VERİMLİ ÜRETİM İÇİN TASARLANDI

Şu üç rotor seçeneği ile çeşitli düzleme ve dengeleme projelerinde verimli bir şekilde çalışın: Evrensel, Kombinasyon ve Kürek.



## EVRENSEL

Evrensel Rotor, derin asfalt kesiklerinde ve mevcut zemin çimentosunda maksimum koparma kuvveti uygulamak için tasarlanmıştır. Aynı zamanda toprak stabilizasyonu uygulamalarında da iyi performans gösterir. İtici çarklı tasarımı, karıştırma bölgesinde malzeme hareketini ve süspansiyonunu sağlar ve tam derinlikli işlah ve toprak stabilizasyonu uygulamalarında mükemmel kademelendirmeyi elde etmek için kırıcı bir çubuk içerir. Rotor uçlarında üç millî ataşman yerleşimi, manevra yaparken yan kesmeyi artırır.

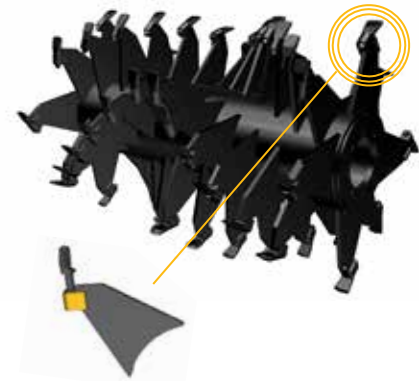
**ATAŞMAN SAYISI:** 200 civatalı gevşetme ataşmanı tutucularıyla birlikte karbür uçlu mermi imi ataşmanları



## KOMBİNASYON

Özellikle yapışkan topraklarda stabilizasyon uygulamaları için tasarlanmış olan Kombinasyon Rotoru, ufalamanın yüksek çalışma hızlarına kıyasla daha az öneme sahip olduğu geniş kesim toprak karıştırma uygulamalarında uzmandır. Ayrıca asfalt katmanının ince ve bozulmuş olduğu yerlerde hafif işlah uygulamalarında kullanılabilir. Değiştirilebilir uç halkaları mandreli korur ve komponent ömrünü uzatır.

**ATAŞMAN SAYISI:** 114 civatalı gevşetme ataşmanı tutucularıyla birlikte karbür uçlu mermi imi ataşmanları



## KÜREK

Kürek rotoru, toprak stabilizasyonu ve karıştırma uygulamaları için özel olarak tasarlanmıştır. Daha az sayıda ataşman, evrensel veya kombinasyon rotorlarına kıyasla daha az kademelendirme üretir ve daha da azı rotor bakım süresini ve maliyetlerini azaltır. Spade rotoru tüm bölgelerde kullanıma sunulmamış olduğundan, sizin bölgenizde bulunup bulunmadığını öğrenmek için lütfen yerel Cat temsilcinizle görüşün.

**ATAŞMAN SAYISI:** 58 civata bağlantılı kürek ataşmanı

# ROTOR UYGULAMALARI

Cat rotorlar, birçok uygulamada iyi sonuç verebilir ancak her biri, belirli uygulamalarda maksimum verimlilik ve üretkenlik sağlar. Bu tablo, rotor seçimine dair genel yönlendirme sağlar.

## TABLO İŞARETLERİ

- ✓ Belirli uygulamalar için ideal seçimdir
- Kabul edilebilir, ancak ideal değildir
- ✗ Bu uygulama için önerilmez

İŞ TIPI	UYGULAMA	EVRENSEL 16	EVRENSEL 18*	KOMBİNASYON	KÜREK*
<b>TAM DERİNLİKLİ ASFALT</b>					
<b>ISLAH</b>	<b>İnce Asfalt Katmanı</b> 25-75 mm (1-3 inç)	✓	✓	○	✗
	<b>Orta Asfalt Katmanı</b> 75-175 mm (3-7 inç)	✓	✓	○	✗
	<b>Kalın Asfalt Katmanı</b> 175-250 mm (7-10 inç)	✓	○	✗	✗
	<b>Toprak ve Çimento</b> (tamamen ıslah edilmiş)	✓	✓	○	✗
<b>KARIŞTIRMA/STABİLİZASYON</b>					
<b>TOPRAK</b>	<b>Taneli Topraklar</b>	✓	✓	○	✓
	<b>Kayalı Taneli</b> < 130 mm (5 inç), Moloz	✓	✓	○	✓
	<b>Hafif Kil</b>	○	○	✓	✓
	<b>Ağır Kil / Yapışkan Kil</b>	✗	✗	✓	✓
<b>YÜZEY MADENCİLİK</b>	<b>Kömür</b>	○	○	✓	✗
	<b>Şist</b>	○	○	✓	✗
	<b>Kireç Taşı</b>	○	✗	✓	✗
<b>KİRALİK</b>	<b>Genel Amaçlı</b>	✓	○	✓	✗

\* Her bölge için geçerli değildir. Ürün bulunurluğu hakkında bilgi için lütfen yerel Cat temsilcinize danışın.

## KESME UÇLARI

Uygulamanız için en doğru kesme parçalarını seçerek makinenin verimliliğini optimize edebilir ve bu sayede ideal malzeme boyutlandırma ve karıştırma kalitesiyle daha fazla üretim yapabilirsiniz. Bu tablolarda yaygın uygulamalar için hangi kesme uçları önerildiği gösterilmektedir.

Ek kesme ucu teklifleri ve alternatifler için yerel Cat temsilcinize danışın.

ROTOR TIPI		PARÇA NUMARASI
EVRENSEL 20 mm Uçlu	KOMBİNASYON 22 mm Uçlu	
	●	533-5760
●		561-8135
●		564-1260
●		578-4416



533-5760



561-8135



564-1260



578-4416

TOPRAK	UYGULAMA			DERİNLİK			PARÇA NUMARASI
	AÇIK OCAK Daha Sert Malzemeler	AÇIK OCAK Daha Yumuşak Malzemeler	ASFALT ISLAH	SIĞ 25-50 mm (1-2 inç)	ORTA 75-125 mm (3-5 inç)	DERİN +150 mm (+6 inç)	
●					●	●	533-5760
		●	●	●	●		561-8135
	●		●		●	●	564-1260
●		●		●	●		578-4416



# BASIT SERVİS İLE

ÇALIŞMA SÜRESİNİ VE ÜRETİMİNİ EN ÜST DÜZEYE ÇIKARIN

RM400, servis işlemlerini kolaylaştırmak ve güvenliği arttırmak amacıyla uzun servis aralıkları ve rutin bakım öğelerine zemin seviyesinden erişim ile bakımı kolaylaştırmak üzere tasarlanmıştır. Yerleşik arıza teşhis monitör makine sistemleri, operatörü performansla ilgili sorunlarda uyarır ve arıza giderme bilgisi sunar. Cat temsilciniz, hem motor hem de makineniz için servis seçenekleri ve uygun parça bulunurluğu konularında yardıma hazırdır.

## KOLAYLAŞTIRILMIŞ ROTOR SERVİSİ

Opsiyonel hava kompresörü ve çeşitli sökme aletleri, uçları ve ataşman tutucularını hızlı bir şekilde değiştirmenize yardımcı olur ve bakım sırasında çalışma lambaları rotoru aydınlatır. Rotor bölmesinin yan tarafındaki erişim kapağını kullanarak üçlü mil komponentlerini kolayca değiştirin.

## BAKIM GEREKTİRMEYEN KOMPONENTLER

Kendi kendini yağlayan rotor zinciri tahriki ve hidrolik olarak çalıştırılan rotor tahrik kavraması, ayar gerektirmez ve rotor tahrik sistemindeki otomatik yatak yağlama özelliği ile rutin bakım ortadan kaldırılır.

# CAT LINK TEKNOLOJİSİ

## EKİPMANLARINIZI YÖNETİRKEN TAHMİNLERİ İŞİN DIŞINDA BIRAKIN

**CAT LINK** telematik, oluşturulan verileri makinelerinizden, malzemelerinizden ve çalışanlardan toplayarak ve size özelleştirilebilir biçimlerde sunarak, ekipmanlarınızın ve iş sahalarının yönetimini çok daha kolay hale getirir.

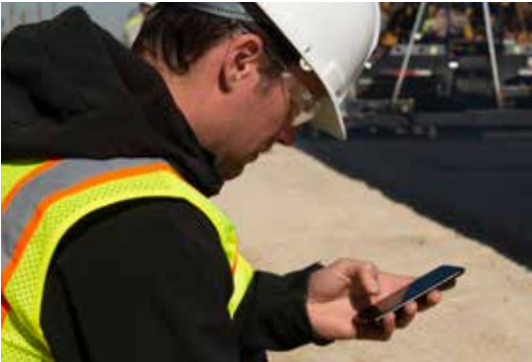


### **CAT PRODUCT LINK™**

Product Link™, her tip ve marka makinelerinizden verileri otomatik olarak toplar. Konum, saat, yakıt kullanımı, üretkenlik, rölanti süresi, bakım ikazları, arıza kodları ve makine sağlığı gibi bilgiler web ve mobil uygulamalar vasıtasıyla çevrimiçi görüntülenebilir.

### **VISIONLINK®**

VisionLink® ile ürün verilerine istediğiniz zaman, istediğiniz yerde erişebilir ve bu bilgileri iş sahasında üretkenliği artırmak, maliyetleri düşürmek, bakımı basitleştirmek ve daha fazla emniyet ve güvenlik sağlamak amacıyla doğru kararlar almak için kullanabilirsiniz. Farklı abonelik düzeyi seçenekleriyle, Cat temsilciniz, istemediğiniz ekstralar için para ödmeden filonuzu bağlantılı hale getirmek ve işinizi yönetmek için tam olarak ihtiyaç duyduğunuz yapılandırmayı bulmanıza yardımcı olabilir. Hücresel ve/veya uydu tabanlı raporlama için abonelikler mevcuttur.



### **UZAKTAN HİZMETLER**

**Uzaktan Arıza Giderme** Cat temsilcinizin bağlı makineleriniz üzerinde uzaktan arıza teşhis testleri uygulamasını sağlar, makine çalışırken ise olası sorunları saptar. Uzaktan Arıza Giderme teknisyenin ilk seferde doğru parçalar ve ataşmanlarla gelmesini sağlar, ek gidiş-gelişlere ihtiyacı ortadan kaldırarak zamandan ve paradan tasarruf ettirir.

**Uzaktan Yazılım Yükseltme** yerleşik yazılımı teknisyen gerektirmeden günceller, güncelleme süresini %50'ye varan oranlarda kısaltır. Makinelerinizi maksimum verimlilikle çalışır halde tutmak için güncellemeleri sizin için uygun zamanlarda başlatarak çalışmama süresini en aza indirir.

**Cat App** makinelerinizi doğrudan akıllı telefonunuzdan yönetmenize yardımcı olur. Filo konumu ve saatler gibi bilgileri takip edebilir, gerekli bakımla ilgili kritik uyarılar alabilir ve yerel Cat temsilcinizden servis talep edebilirsiniz.

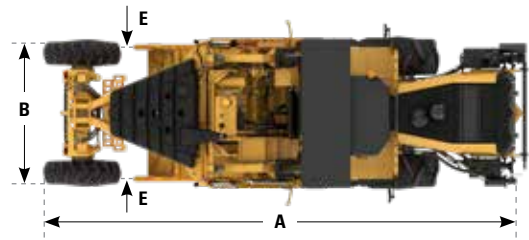
# TEKNİK ÖZELLİKLER

MOTOR			
Motor Modeli	Cat® C9.3B		
Brüt Güç – ISO 9249	310 kW	415,7 hp	
Brüt Güç – ISO 14396	310 kW	415,7 hp	
Emisyonlar	<ul style="list-style-type: none"> <li>– U.S. EPA Tier 4 Final, EU Stage V, Korea Tier 4 Final</li> <li>– U.S. EPA Tier 3 ve EU Stage IIIA eşdeğeri Brazil MAR-1</li> </ul>		
Hız – Çalışma	0-4,8 km/sa.	0-2,97 mil/sa.	
Hız – Seyir	11 km/sa.	6,8 mil/sa.	

MAKİNE AĞIRLIĞI			
Çalışma Ağırlığı (maksimum)	26.700 kg	58.863 lb	
Çalışma Ağırlığı (standart)	24.953 kg	55.013 lb	
Nakliye Ağırlığı	23.500 kg	51.096 lb	

Çalışma ağırlıkları yaklaşık olarak verilmiştir ve ROPS, kabin, soğutucu sıvı, yağlar, %50 yakıt deposu ve 75 kg (165 lb) ağırlığındaki operatör dahil olacak şekilde hesaplanmıştır.

KESME SİSTEMİ			
3 Hızlı Doğrudan Tahrik, Zincir Tahrikli			
Rotor Hızları	108 / 134 / 159 dev/dk.		
Kesme Genişliği	2.438 mm	96 inç	
Kesme Derinliği (maksimum)	508 mm	20 inç	
Maksimum kesme derinliği, rotor seçimi ile belirlenir			



SERVİS DOLUM KAPASİTELERİ			
Yakıt Deposu	1.056 l	279 gal	
Soğutma Sistemi	62,5 l	16,5 gal	
Motor Yağı	32 l	8,5 gal	
Hidrolik Yağı	233 l	61,5 gal	
DEF Deposu	70 l	18,5 gal	
U.S. EPA Tier 4 Final, EU Stage V, Korea Tier 4 Final			

PÜSKÜRTME SİSTEMLERİ			
Su Püskürtme Sistemi – Akış Oranı	30-1900 L/dak.	8-500 gal/dak.	
Emülsiyon Püskürtme Sistemi – Akış Oranı	30-946 L/dak.	8-250 gal/dak.	

BOYUTLAR			
<b>A</b> Toplam Uzunluk	9,56 m	31,4 ft	
<b>B</b> Toplam Genişlik	3,0 m	9,8 ft	
<b>C</b> ROPS Yüksekliği	3,5 m	11,5 ft	
<b>D</b> Nakliye Yüksekliği	3,5 m	11,5 ft	
<b>E</b> Kesme Genişliği	2,44 m	8 ft	
<b>F</b> Dingil Mesafesi	6,32 m	20,7 ft	
<b>G</b> Yerden Yükseklik	500 mm	19,7 inç	
İç Dönüş Yarıçapı (minimum)	4,03 m	13,2 ft	
Dış Dönüş Yarıçapı (maksimum)	8,3 m	27,1 ft	

ROTOR SEÇENEKLERİ						
Rotor	Genişlik		Çap		Araçlar	Maksimum Derinlik
Evrensel 16	2.438 mm	96 inç	1.375 mm	54 inç	200	406 mm 16 inç
Evrensel 18*	2.438 mm	96 inç	1.525 mm	60 inç	200	457 mm 18 inç
Kombinasyon	2.438 mm	96 inç	1.625 mm	64 inç	114	508 mm 20 inç
Kürek*	2.300 mm	90,6 inç	1.575 mm	62 inç	58	457 mm 18 inç

\* Her bölge için geçerli değildir. Ürün bulunurluğu hakkında bilgi için lütfen yerel Cat temsilcinize danışın.

# STANDART VE OPSİYONEL EKİPMAN

Standart ve opsiyonel ekipman değişiklik gösterebilir. Ayrıntılar için Cat temsilcinize danışın.

OPERATÖR ORTAMI	STANDART	İSTEĞE BAĞLI
Ayarlanabilir kolçaklar	●	
Isıtmalı, havalı sürüş süspansiyonlu koltuk	●	
Ses için hazır, hoparlörlü	●	
Isıtmalı ve klimalı tam genişlikte kayar kabin	●	
Tek tuşla çalıştırma	●	
Aydınlatmalı, iki yandan erişim basamakları	●	
Geri çekilebilir yüksek görüş açılı emniyet kemeri	●	
Mini tekerlek direksiyon kontrolü	●	
Çok işlevli tahrik kolu	●	
Yönlendirme kılavuzları	●	
Renkli dokunmatik ekran operatör arayüzü	●	
İlave renkli dokunmatik ekran		○

GÜÇ AKTARMA SİSTEMİ	STANDART	İSTEĞE BAĞLI
Havadan Havaya Son Soğutucu (ATAAC)	●	
Ön filtreli, çift elemanlı hava filtresi	●	
-37 °C (-35 °F) sıcaklığa kadar korumayla uzun ömürlü soğutucu sıvı	●	
Otomatik ters dönme işlevli, isteğe bağlı fan	●	
Dört direksiyon modu	●	
Bütün Çeker	●	
Elektronik diferansiyel	●	
Yağ banyolu fren sistemi	●	
Güç aktarma sistemi koruması	●	
Çevre dostu hidrolik yağı		○

ELEKTRİK SİSTEMİ	STANDART	İSTEĞE BAĞLI
150 amper alternatör	●	
24 voltluk şarj sistemi	●	
Otomotiv tipi sigorta sistemi	●	
Uzaktan çalıştırma/şarj yuvası	●	
1365 CCA bakım gerektirmeyen aküler (2)	●	

PÜSKÜRTME SİSTEMLERİ	STANDART	İSTEĞE BAĞLI
Su püskürtme sistemi		○
Emülsiyon püskürtme sistemi		○
İtme çubuğu		○

ROTOR TAHRİK SİSTEMİ	STANDART	İSTEĞE BAĞLI
Bakım gerektirmeyen tahrik şaftları	●	
Kendi kendini yağlayan silindir ve yataklar	●	
Makas diski tahrik hattı koruması	●	
Tork sınırlayıcı tahrik hattı koruması		○
Otomatik derinlik kontrolü	●	
Hidrolik olarak kontrol edilen kuru kavrama	●	
Üç rotor devri	●	
Değişken hacimli karıştırma bölmesi	●	
Rotor – Evrensel 16		○
Rotor – Evrensel 18*		○
Rotor – Kombinasyon		○
Rotor – Kürek*		○
Malzeme boyutlandırma kırıcı çubuğu		○

SERVİS VE BAKIM	STANDART	İSTEĞE BAĞLI
Zemin seviyesinden erişilebilen gruplanmış filtreler	●	
Cat Product Link™	●	
Uzaktan Yazılım Yükseltme	●	
Uzaktan erişimli tahliyeler	●	
Programlı Yağ Numunesi Alma (S-O-S™) için Portlar	●	
Sıvı seviyesi yan göstergeleri	●	
Servis lambası yuvaları	●	
Entegre hava kompresörü		○
Pnömatik uç sökme aleti		○
Alet kutusu	●	
İlave alet kutusu		○

GÜVENLİK VE EMNİYET	STANDART	İSTEĞE BAĞLI
Geri vites alarmı (ön ve arka)	●	
Ön ve arka kameralar	●	
Zemin seviyesinde acil durumda kapatma anahtarları (3)	●	
Korna (ön ve arka)	●	
ROPS	●	
Platform tutacakları ve trabzanları	●	
Aynalar	●	
Çalışma lambaları (halojen veya LED)	●	
LED yol lambaları		○
Katlanabilir LED güvenlik ikaz ışığı		○
Katlanabilir yan görüş kameraları (2)		○
Ön ve arka rotor bölmesi kapağı kameraları		○

\* Her bölge için geçerli değildir. Ürün bulunurluğu hakkında bilgi için lütfen yerel Cat temsilcinize danışın.



Cat ürünleri, temsilci hizmetleri ve sektör çözümleri hakkında tüm bilgiler için [www.cat.com](http://www.cat.com) adresindeki web sitemizi ziyaret edebilirsiniz.

© 2021 Caterpillar. Tüm Hakları Saklıdır.

VisionLink, Trimble Navigation Limited'in Amerika Birleşik Devletleri'ndeki ve diğer ülkelerdeki tescilli ticari markasıdır.

Malzeme ve teknik özellikler önceden bildirimde bulunulmaksızın değiştirilebilir. Fotoğraflarda gösterilen makineler ek ekipman içerebilir. Mevcut seçenekler için Cat temsilcinize danışın.

© 2021 Caterpillar. Tüm Hakları Saklıdır. CAT, CATERPILLAR, LET'S DO THE WORK; bunların ilgili logoları; "Caterpillar Corporate Yellow", "Power Edge" ve Cat "Modern Hex" ticari kimliğinin yanı sıra burada kullanılan kurumsal kimlik ve ürün kimliği Caterpillar'ın ticari markalarıdır ve izinsiz kullanılamaz.  
[www.cat.com](http://www.cat.com) [www.caterpillar.com](http://www.caterpillar.com)

QTHQ2610-04 (06/2021)  
Üretim Numarası: 01A  
Global

