



Cat® RM400

Düzleyici / Stabilizör

Cat® RM400 Düzleyici/Stabilizör tam derinlikte düzleme ve toprak stabilizasyonu projeleri için tasarlanmıştır. Olağanüstü malzeme kademelendirmesi, mükemmel manevra kabiliyeti ve eşsiz görüş imkanıyla kolay kullanım sağlayarak çalışma sahasındaki genel performansı en yüksek düzeye çıkarır.

Tüm özellikler tüm bölgelerde bulunmayabilir. Bölgenizde mevcut olan özel konfigürasyonları öğrenmek için Cat temsilcinize danışın.

Çalıştırması Basit, Öğrenmesi Kolay

- 25 cm'lik (10 inç) renkli dokunmatik ekran ve basmalı düğme kumandaları aracılığıyla, makine işlevlerini kademelendirme teknik özellikleriyle kolayca eşleştirin.
- Direksiyon ve kumanda kolu ile hassas makine kontrolü sağlar
- Kumandalar, hızlı ve kolay erişim için ergonomik olarak konumlandırılmış ve işlevlerine göre gruplanmıştır.
- Kesme derinliğinden çıkmak ve geri dönmek için otomatik özelliklerle zaman kazanın ve her kesimde tutarlı bir derinlik sağlayın.
- Anahtarsız basmalı düğme ile motor çalıştırma, kaydedilen operatör tercihlerini ve profillerini oturma açma esnasında hatırlamak için Operatör ID Kodlarını kullanarak güvenlik ve kolaylık sağlayabilir.

Gelişmiş Görüş Alanı ile Performansı Artırır

- Konforlu bir çalışma ortamı sunan havalandırma ve klima işlevlerine sahip standart FOPS kabin
- Görüş hatları, soldan sağa tamamen kayabilen kabin ile optimize edilmiştir
- Isıtılmalı, 180° konumlandırılabilen, öne ve arkaya ayarlanabilir havali sürüş süspansiyonlu koltuk, operatör konforunu ve görüş açısını artırır
- Kabin içi geniş ekranlara görüntü ileten standart ve opsiyonel kameralarla performans ve güvenlik iyileştirilebilir:
 - Öne ve arkaya takılan standart kameralarla ön ve arka görüş imkanı iyileştirilir
 - Yana takılan opsiyonel kameralarla makinenin her tarafının görünürlüğü artırılabilir
 - Ön ve arka karıştırma bölmesi kapaklarının üzerine takılan opsiyonel kameralarla engelden kaçınma ve kademelendirme sonuçları görüntülenebilir

Artan Mobilite ile Verimli Güç

- 310 kW (416 hp) güç sağlayan ve bölgesel emisyon standartlarını karşılayan Cat® C9.3B motor ile %19 oranında daha fazla güç elde edin*
- Genel makine uzunluğu, kompakt alanlarda üretkenliği ve manevra kabiliyetini geliştirmek için 44 cm (17 inç) daha kısadır
- Standart, elektronik olarak kumanda edilen bütün çeker ve dört direksiyon modu ile çekişi ve hareketi en üst seviyeye çıkarın:
 - Yalnızca ön tekerlekler, yalnızca arka tekerlekler, yengeç yürüyüş ve koordineli direksiyon

Üstün Karıştırma Kalitesi Elde Edin

- Gelişmiş elektronik kumandalar, rotoru uygun derinlikte ve makineyi optimize edilmiş bir hızda tutarak ideal karışım kalitesi sunar
- Çalışma sırasında seçilebilen üç ayrı rotor hızıyla, çok çeşitli malzemeler ve uygulamalar için kademelendirmeyi yönetir
- Ön ve arka karıştırma odası kapılarını ayarlayarak malzeme kademelendirmesini kolaylıkla değiştirin; LCD ekranda bulunan basit bir gösterge, kapının konumu hakkında operatörü bilgilendirir
- Arka rotor odası serbest hareket özelliği, çalışmayı basitleştirir ve operatörün istenilen alt basıncı seçmesini sağlar
- Üç rotor seçeneğiyle çeşitli arazi ıslahı ve dengeleme projelerinde verimli bir şekilde çalışın: Evrensel, Birleşik ve Kürek

* Tüm karşılaştırmalar RM300 ile yapılmıştır.



Opsiyonel Püskürtme Sistemleri Hassas Karışım Kalitesi Sunar

- Su ve emülsiyon katkı maddeli sistemler, karışım tasarımlarına ilişkin teknik özelliklere uygunluk sağlar
- Katkı maddelerinin uygulanma oranı, bilgisayar destekli bir ölçüm sistemi ile hassas bir şekilde izlenir
- Çok çeşitli değişken akış oranları, bir dizi uygulama için optimize edilebilir:
 - Dakikada 30 - 1.900 litre (dakikada 8 - 500 galon) arası su akış hızları
 - Dakikada 30-946 litre (dakikada 8 - 250 galon) arası emülsiyon akış hızları
- Teknik özelliklere göre sıvı katkı maddelerini eklemek için püskürtme sistemlerini kolayca kurun:
 - manuel veya otomatik
 - m² (yd²) başına hacim
 - malzeme yoğunluğu yüzdesi

Daha Kolay Servis, Daha Fazla Çalışma Süresi

- Rutin bakım elemanlarına zemin seviyesinden erişim, servisi kolaylaştırır ve güvenliği iyileştirir
- Otomatik olarak tersine dönen soğutma fanı, döküntülerin birikmesini önlemeye yardımcı olarak soğutma paketini temizlemek için bakım aralıklarını uzatır
- Rotor tahrik sistemi, otomatik yatak yağlaması kullanır
- Kendi kendini yağlayan rotor tahrik zincirini ayarlamak gerekmez ve rutin bakımı ortadan kaldırır
- Hidrolik olarak tahrikli rotor tahrik kavraması ayarlama gerektirmez
- Yerleşik arıza teşhis monitör makine sistemleri, operatörü performansla ilgili sorunlarda uyarır ve arıza giderme bilgisi sunar

Standart ve Opsiyonel Ekipman

Standart ve opsiyonel ekipman değişiklik gösterebilir. Ayrıntılar için Cat temsilcinize danışın.

	Standart	Opsiyonel		Standart	Opsiyonel
OPERATÖR ORTAMI			ROTOR TAHRİK SİSTEMİ		
Ayarlanabilir kolçaklar	✓		Bakım gerektirmeyen tahrik şaftları	✓	
Hava Süspansiyonlu Isıtmalı Koltuk	✓		Kendi kendini yağlayan silindirik ve yataklar	✓	
Hoparlörlerle hazır ses sistemi	✓		Makas diski tahrik hattı koruması	✓	
Isıtmalı, klimalı ve tam genişlikte kayan kabin	✓		Tork sınırlayıcı tahrik hattı koruması		✓
Basmalı düğmeyle çalıştırma	✓		Otomatik derinlik kontrolü	✓	
Aydınlatmalı çift taraflı erişim merdivenleri	✓		Hidrolik olarak kumanda edilen kuru kavrama	✓	
Yüksek görüş alanı sunan geri çekilebilir emniyet kemeri	✓		Üç rotor hızı	✓	
Mini tekerlek direksiyon kumandası	✓		Değişken hacimli karıştırma odası	✓	
Çok işlevli pervane kolu	✓		Rotor – Evrensel 16		✓
Direksiyon kılavuzları	✓		Rotor – Evrensel 18*		✓
Renkli dokunmatik ekran operatör arayüzü	✓		Rotor – Kombinasyon		✓
İlave renkli dokunmatik ekran		✓	Rotor – Kürek*		✓
GÜÇ AKTARMA SİSTEMİ			SERVİS VE BAKIM		
Havadan Havaya Son Soğutucu (ATAAC)	✓		Zemin seviyesinden erişilebilen gruplanmış filtreler	✓	
Ön filtreli çift eleman hava filtresi	✓		Cat® Product Link™	✓	
-37 °C (-35 °F) sıcaklığa kadar koruma sağlayan uzun ömürlü soğutucu sıvı	✓		Remote Flash	✓	
Otomatik olarak tersine dönen talebe bağlı fan	✓		Uzaktan erişim tahliyeleri	✓	
Dört direksiyon modu	✓		Programlı Yağ Numunesi Alma (S·O·S SM) için portlar	✓	
Bütün Çeker	✓		Sıvı seviyesi yan göstergeleri	✓	
Elektronik diferansiyel	✓		Servis ışığı prizleri	✓	
Yağ banyolu fren sistemi	✓		Hava Kompresörü		✓
Güç aktarma sistemi koruması	✓		Pnömatik uç ayırma ataşmanı		✓
Çevre dostu hidrolik yağ		✓	Alet çantası	✓	
ELEKTRİK SİSTEMİ			GÜVENLİK		
150 amper alternatör	✓		Geri vites alarmı	✓	
24 volt şarj sistemi	✓		Ön ve arka kameralar	✓	
Otomotiv tipi sigorta sistemi	✓		Zemin seviyesi acil durum kapatma anahtarları (3)	✓	
Uzaktan çalıştırma/şarj prizi	✓		Korna (ön ve arka)	✓	
1365 CCA bakım gerektirmeyen aküler (2)	✓		ROPS	✓	
PÜSKÜRTME SİSTEMLERİ			Platform tutacakları ve ray korumaları		
Su püskürtme sistemi		✓	Aynalar	✓	
Emülsiyon püskürtme sistemi		✓	Çalışma lambaları (halojen veya LED)	✓	
İtme çubuğu		✓	LED yol lambaları		✓
			Katlanır LED güvenlik ışıladağı		✓
			Katlanır yan görüş kameraları (2)		✓
			Ön ve arka rotor odası kapı kameraları		✓

* Her bölge için geçerli değildir. Ürün bulunurluğu hakkında bilgi için lütfen yerel Cat temsilcinize danışın.

Cat® RM400 Yol Düzleyici

Teknik Özellikler

Güç Aktarma Sistemi

Motor Modeli	Cat C9.3B	
Emisyonlar		
U.S. EPA Tier 4 Final, EU Stage V, Korea Tier 5 Final		
Brüt Güç – SAE J1995:2014	314 kW	421 hp
Motor Gücü – ISO 14396:2002	310 kW	415,7 hp
U.S. EPA Tier 3 ve EU Stage IIIA eşdeğeri Brazil MAR-1		
Brüt Güç – SAE J1995:2014	313 kW	419,7 hp
Motor Gücü – ISO 14396:2002	310 kW	415,7 hp
Hız – Çalışma	0-4,8 km/sa.	0-2,97 mil/sa.
Hız – Seyir	11 km/sa.	6,8 mil/sa.

Makine Ağırlığı

U.S. EPA Tier 4 Final, EU Stage V, Korea Tier 5 Final		
Çalışma*	24.966 kg	55.041 lb
Maksimum**	26.164 kg	57.682 lb
U.S. EPA Tier 3 ve EU Stage IIIA eşdeğeri Brazil MAR-1		
Çalışma*	24.762 kg	54.591 lb
Maksimum**	25.960 kg	57.232 lb

* Temel makine, opsiyonsuz, ROPS, kabin, soğutucu sıvı, yağlayıcılar, %50 dolu yakıt deposu, %50 dolu su deposu ve 75 kg (165 lb) operatör.

** Temel makine, tüm opsiyonlar, ROPS, kabin, soğutucu sıvı, yağlayıcılar, dolu yakıt deposu, dolu su deposu ve 75 kg (165 lb) operatör.

Servis Dolu Kapasiteleri

Yakıt Deposu	1.056 L	279 gal
Soğutma Sistemi	62,5 L	16,5 gal
Motor Yağı	32 L	8,5 gal.
Hidrolik Deposu	233 L	61,5 gal
DEF Tank (U.S. EPA Tier 4 Final, EU Stage V, Korea Tier 5 Final)	70 L	18,5 gal.

Kesme Sistemi

3 Hızlı Doğrudan Tahrik, Zincir Tahrikli		
Rotor Hızları	108 / 134 / 159 dev/dk.	
Kesme Genişliği	2.438 mm	96 inç
Kesme Derinliği (maksimum) Maksimum kesme derinliği, rotor seçimi ile belirlenir	508 mm	20 inç

Rotolar

Rotor	Genişlik		Çap		Ataşmanlar	Maksimum Derinlik	
Evrensel 16	2.438 mm	96 inç	1.375 mm	54 inç	200	406 mm	16 inç
Evrensel 18*	2.438 mm	96 inç	1.525 mm	60 inç	200	457 mm	18 inç
Kombinasyon	2.438 mm	96 inç	1.625 mm	64 inç	114	508 mm	20 inç
Kürek*	2.300 mm	90,6 inç	1.575 mm	62 inç	58	457 mm	18 inç

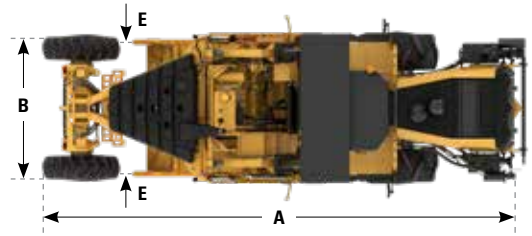
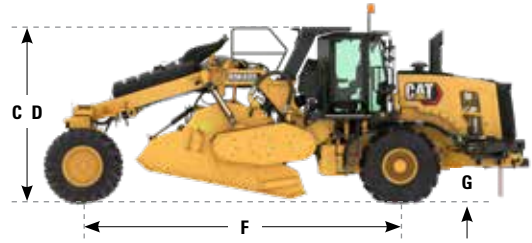
* Her bölge için geçerli değildir. Ürün bulunurluğu hakkında bilgi için lütfen yerel Cat temsilcinize danışın.

Püskürtme Sistemleri

Su Püskürtme Sistemi – Akış Oranı	30-1.900 L/dk.	8-500 gal/dk.
Emülsiyon Püskürtme Sistemi – Akış Oranı	30-946 L/dk.	8-250 gal/dk.

Boyutlar

A Toplam Uzunluk	9,56 m	31,4 ft
B Toplam Genişlik	3,0 m	9,8 ft
C ROPS Yüksekliği	3,5 m	11,5 ft
D Nakliye Yüksekliği	3,5 m	11,5 ft
E Kesme Genişliği	2,44 m	8 ft
F Dingil Mesafesi	6,32 m	20,7 ft
G Yerden Yükseklik	500 mm	19,7 inç
İç Dönüş Yarıçapı (minimum)	4,03 m	13,2 ft
Dış Dönüş Yarıçapı (maksimum)	8,3 m	27,1 ft



Çevresel Beyanlar

Aşağıdaki bilgiler, bu belgede kapsanan bölgelerde satışa göre yapılandırıldığı şekliyle, nihai üretim sırasında makine için geçerlidir. Bu beyanların içeriği düzenlendiği tarih itibarıyla geçerlidir; bununla birlikte, makine özellikleri ve teknik özellikleriyle ilgili içerik önceden bildirilmeksizin değiştirilebilir. Daha fazla bilgi için lütfen makinenin Kullanma ve Bakım Kılavuzuna bakın.

Eylemde sürdürülebilirlik ve ilerlememiz hakkında daha fazla bilgi için lütfen www.caterpillar.com/en/company/sustainability.html adresini ziyaret edin.

MOTOR

- Cat C9.3B; U.S. EPA Tier 3 ve EU Stage IIIA emisyon standartlarının eşdeğeri olan U.S. EPA Tier 4 Final, EU Stage V ve Korea Tier 5 Final emisyon standartlarını veya Brazil MAR-1 gereksinimlerini karşılayan konfigürasyonlarda mevcuttur.
- Cat U.S. EPA Tier 4 Final, EU Stage V ve Korea Tier 5 Final dizel motorlar, ULSD (15 ppm veya daha az kükürt içeren ultra düşük kükürtlü dizel yakıt) veya aşağıdaki düşük karbon yoğunluklu yakıtlarla karıştırılmış ULSD kullanmalıdır:
 - ✓ %20 biyodizel FAME (yağ asidi metil esteri)
 - ✓ %100 yenilenebilir dizel, HVO (hidrojene bitkisel yağ) ve GTL (gazdan sıvıya dönüştürülmüş) yakıtlar
- U.S. EPA Tier 3 ve EU Stage IIIA eşdeğeri Brazil Mar-1 gereksinimlerini karşılayan Cat motorlar, aşağıdakilere varan oranlarda düşük karbon yoğunluklu yakıtlarla karıştırılmış dizel yakıtlarla uyumludur:
 - ✓ %20 biyodizel FAME (yağ asidi metil esteri)
 - ✓ %100 yenilenebilir dizel, HVO (hidrojene bitkisel yağ) ve GTL (gazdan sıvıya dönüştürülmüş) yakıtlar

Başarılı uygulama için yönergelere bakın. Ayrıntılar için lütfen Cat temsilcinize veya "Caterpillar Makine Sıvıları Tavsiyeleri"ne (SEBU6250) başvurun.

KLİMA SİSTEMİ

Bu makinedeki klima sisteminde florlu bir sera gazı olan R134a soğutucu kullanılmıştır (Küresel Isınma Potansiyeli = 1.430). Sistemde 2,1 kg (4,6 lb) soğutucu bulunur ve bu miktar 3,003 metrik ton (3,31 ton) CO₂'ye eşdeğerdir.

BOYA

- Mevcut en iyi bilgilere dayanarak, boyanın içinde aşağıdaki ağır metallerin PPM olarak ölçülen izin verilen maksimum konsantrasyonu şudur:
 - Baryum < %0,01
 - Kadmium < %0,01
 - Krom < %0,01
 - Kurşun < %0,01

SES PERFORMANSI

Soğutucu fan hızı maksimum değerdeyken:

Operatör Ses Basıncı Seviyesi – 81 dB(A)*
(EN 500-3:2006+A1:2008, Annex B)

Operatör Ses Basıncı Seviyesi – 82 dB(A)**
(EN 500-3:2006+A1:2008, Annex B)

Dış Taraftaki Ses Gücü Seviyesi – 113 dB(A)
(EN 500-3:2006+A1:2008, Annex B)

* U.S. EPA Tier 4 Final, EU Stage V ve Korea Tier 5 Final motor

** U.S. EPA Tier 3 ve EU Stage IIIA eşdeğeri Brazil MAR-1

YAĞLAR VE SIVILAR

- Caterpillar fabrikasında etilen glikol soğutucu sıvıları doldurulur. Cat Dizel Motor Antifriz/Soğutucu Sıvısı (DEAC) ve Cat Uzun Ömürlü Soğutucu Sıvı (ELC) geri dönüştürülebilir. Daha fazla bilgi için Cat temsilcinize danışın.
- Cat Bio HYDO™ Advanced, AB Ecolabel onaylı biyolojik olarak ayrışabilir bir hidrolik yağıdır.
- Ek sıvıların mevcut olması önemlidir; tam sıvı önerileri ve bakım aralıkları için lütfen Kullanma ve Bakım Kılavuzuna veya Uygulama ve Kurulum kılavuzuna bakın.

ÖZELLİKLER VE TEKNOLOJİ

- Aşağıdaki özellikler ve teknoloji, yakıt tasarrufuna ve/veya karbon azaltımına katkıda bulunabilir. Özellikler değişebilir. Ayrıntılar için Cat temsilcinize danışın.
 - Motor Rölanti Devri Yönetimi, makine rölantisini mümkün olan en düşük dev/dk.da tutar
 - Otomatik Yük Kontrolü, tahrik devrini otomatik olarak motor yüküne uygun şekilde ayarlar
 - Değişken hızlı soğutma fanı, optimum soğutma için en düşük hızda çalışır
 - Çekiş kontrollü Bütün Çeker, tutarlı bir çekiş sağlar
 - Uzatılmış bakım aralıkları sıvı ve filtre tüketimini azaltır
 - Remote Flash ve Uzaktan Sorun Giderme

GERİ DÖNÜŞÜM

- Makinelerde bulunan malzemeler yaklaşık ağırlık yüzdeleri ile aşağıdaki şekilde sınıflandırılmıştır. Ürün konfigürasyonlarındaki farklılıklar nedeniyle, aşağıdaki tablodaki değerler değişebilir.

Malzeme Tipi	Ağırlık Yüzdeleri
Çelik	%79,29
Demir	%5,60
Demirsiz Metal	%2,91
Karışık Metal	%1,16
Karışık Metal ve Metal Olmayan Maddeler	%0,01
Plastik	%1,21
Lastik	%4,49
Karışık, Metal Olmayan Maddeler	%0,03
Sıvı	%2,61
Diğer	%1,43
Sınıflandırılmayanlar	%1,62
Toplam	%100

- Daha yüksek geri dönüştürülebilirlik oranına sahip bir makine, değerli doğal kaynakların daha verimli kullanılmasını sağlar ve ürünün Ömür Sonu değerini artırır. ISO 16714'e (Hafriyat makineleri - Geri dönüştürülebilirlik ve geri kazanılabilirlik - Terminoloji ve hesaplama yöntemi) göre geri dönüştürülebilirlik oranı; yeni makinenin potansiyel olarak geri dönüştürülebilir, yeniden kullanılabilir veya her ikisi birden yapılabilen kütlesinin yüzdesi (yüzde olarak kütle fraksiyonu) olarak tanımlanır.

Malzeme listesindeki tüm parçalar, önce ISO 16714 ve Japonya CEMA (İnşaat Ekipmanları Üreticileri Birliği) standartlarında tanımlanan bir komponent listesine dayalı olarak, komponent tipine göre değerlendirilir. Kalan parçalar, malzeme türüne göre geri dönüştürülebilirlik açısından daha fazla değerlendirilir.

Ürün konfigürasyonlarındaki farklılıklar nedeniyle, aşağıdaki tablodaki değer değişebilir.

Gerri dönüştürülebilirlik – %97



Cat ürünleri, temsilci hizmetleri ve sektör çözümleri hakkında tüm bilgiler için www.cat.com adresindeki web sitemizi ziyaret edebilirsiniz.

© 2022 Caterpillar
Tüm hakları saklıdır

Malzeme ve teknik özellikler önceden bildirimde bulunulmaksızın değiştirilebilir. Fotoğraflarda gösterilen makineler ek ekipman içerebilir. Uygun seçenekler için Cat temsilcinizle iletişime geçin.

CAT, CATERPILLAR, LET'S DO THE WORK, bunların ilgili logoları, "Caterpillar Corporate Yellow", "Power Edge" ve Cat "Modern Hex" ticari kimliğinin yanı sıra burada kullanılan kurumsal kimlik ve ürün kimliği Caterpillar'ın ticari markalarıdır ve izinsiz kullanılamaz.

VisionLink, Trimble Navigation Limited'ın Amerika Birleşik Devletleri'ndeki ve diğer ülkelerdeki tescilli ticari markasıdır.

QTHQ2522-05 (10-2022)
Üretim Numaraları: 01A
(Global)

