



Reclaimer/Stabilizer Cat[®] RM400

Reclaimer/Stabilizer RM400 Cat[®] didesain untuk proyek stabilisasi tanah dan reklamasi kedalaman penuh. Alat berat ini menghasilkan perataan material yang luar biasa, kemampuan manuver yang mengagumkan, dan pengoperasian mudah dengan visibilitas luar biasa untuk keseluruhan kinerja yang sempurna di lokasi kerja.

Tidak semua fitur tersedia di semua kawasan. Hubungi dealer Cat untuk mengetahui konfigurasi spesifik di kawasan Anda.

Mudah Dioperasikan, Mudah Dipelajari

- Mudah mencocokkan fungsi alat berat dengan spesifikasi perataan melalui tampilan layar sentuh berwarna 25 cm (10 in) dan kontrol dengan tombol tekan
- Kontrol alat berat yang presisi diperoleh melalui kemudi joystick dan roda manual
- Kontrol secara ergonomis diletakkan dan dikelompokkan menurut fungsi untuk akses yang cepat dan mudah
- Menghemat waktu dan menjamin kedalaman yang konsisten untuk setiap potongan dengan fitur otomatis untuk keluar dan kembali ke kedalaman pemotongan
- Start engine melalui tombol tekan tanpa kunci dapat menambah keamanan dan kenyamanan dengan menggunakan kode ID Operator untuk memanggil kembali profil dan preferensi operator yang telah disimpan setelah proses login

Meningkatkan Kinerja dengan Visibilitas yang Lebih Baik

- Kabin FOPS standar dengan AC dan pemanas untuk lingkungan kerja yang nyaman
- Garis pandang dioptimalkan dengan kabin geser kiri ke kanan penuh
- Kursi bersuspensi udara dengan pemosisian 180° yang dilengkapi pemanas serta penyetelan maju-mundur meningkatkan kenyamanan dan visibilitas operator
- Kinerja dan keselamatan dapat ditambahkan dengan kamera standar dan opsional yang terlihat pada tampilan layar besar dalam kabin:
 - Visibilitas maju dan mundur ditingkatkan dengan kamera standar yang dipasang di depan dan belakang
 - Visibilitas ke setiap sisi alat berat dapat ditambah dengan kamera opsional yang dipasang di samping
 - Hindaran rintangan dan hasil perataan dapat dilihat dengan kamera opsional yang dipasang di atas pintu ruang pencampur depan dan belakang

Daya yang Efisien dengan Mobilitas yang Lebih Baik

- Mendapatkan daya 19% lebih dengan engine C9.3B Cat[®] yang memberikan daya sebesar 310 kW (416 hp) dan memenuhi standar emisi regional
- Keseluruhan panjang alat berat diperpendek 44 cm (17 in) untuk meningkatkan produktivitas dan manuver di ruang sempit
- Memaksimalkan traksi dan mobilitas dengan penggerak semua roda yang dikontrol secara elektronik dan empat mode kemudi:
 - Empat roda saja, roda belakang saja, kemudi menyamping, dan kemudi terkoordinasi

Memberikan Kualitas Campuran yang Luar Biasa

- Kontrol elektronik lanjutan memberikan kualitas campuran yang ideal dengan mempertahankan rotor pada kedalaman yang tepat dan alat berat pada kecepatan yang optimal
- Mengelola perataan untuk berbagai macam material dan aplikasi dengan tiga kecepatan rotor berbeda yang dapat dipilih saat beroperasi
- Mudah memodifikasi perataan material dengan menyesuaikan pintu ruang pencampur depan dan belakang, sebuah pengukur sederhana yang terletak di tampilan LCD selalu menginformasikan posisi pintu kepada operator
- Fitur float ruang rotor belakang memudahkan pengoperasian dan memungkinkan operator memilih tekanan ke bawah yang diinginkan
- Bekerja secara efisien di berbagai proyek reklamasi dan stabilisasi dengan tiga opsi rotor: Universal, Kombinasi, dan Spade



Sistem Penyemprotan Opsional Menghasilkan Kualitas Pencampuran yang Presisi

- Sistem zat tambahan air dan emulsi memastikan spesifikasi desain campuran terpenuhi
- Jumlah penggunaan zat tambahan dimonitor secara akurat melalui sistem pengukuran terkomputerisasi
- Beragam laju aliran variabel dapat dioptimalkan untuk berbagai aplikasi:
 - Laju aliran air dari 30-1900 liter per menit (8-500 galon per menit)
 - Laju aliran emulsi dari 30-946 liter per menit (8-250 galon per menit)
- Mudah menyiapkan sistem penyemprotan untuk memberikan zat tambahan cairan sesuai spesifikasi:
 - manual atau otomatis
 - volume per m² (yd²)
 - persen kerapatan material

Servis Lebih Mudah, Waktu Kerja Lebih Lama

- Akses dari permukaan tanah ke item perawatan rutin mempermudah servis dan meningkatkan keselamatan
- Kipas pendingin bolak-balik otomatis membantu mencegah penumpukan serpihan sehingga memperpanjang interval perawatan untuk membersihkan unit pendinginan
- Sistem penggerak rotor menggunakan pelumasan bearing otomatis
- Penggerak rantai rotor berpelumas mandiri bebas penyetelan dan meniadakan perawatan rutin
- Kopling penggerak rotor yang diaktifkan secara hidraulik tidak memerlukan penyetelan
- Diagnostik terintegrasi memonitor sistem alat berat, memperingatkan operator mengenai masalah kinerja, dan memberikan informasi pemecahan masalah

Perlengkapan Standar dan Opsional

Perlengkapan standar dan opsional bisa bervariasi. Hubungi dealer Cat Anda untuk mengetahui perinciannya.

	Standar	Opsional		Standar	Opsional
LINGKUNGAN OPERATOR			SISTEM PENGGERAK ROTOR		
Sandaran lengan yang dapat disetel	✓		Poros penggerak bebas perawatan	✓	
Kursi bersuspensi udara dengan pemanas	✓		Roller dan bearing pelumasan mandiri	✓	
Siap untuk audio dengan speaker	✓		Perlindungan driveline cakram geser	✓	
Kabin geser lebar penuh dengan pemanas dan AC	✓		Perlindungan driveline pembatas torsi		✓
Start tombol tekan	✓		Kontrol kedalaman otomatis	✓	
Tangga akses dua sisi berlampu	✓		Kopling kering yang dikontrol secara hidrolik	✓	
Sabuk pengaman memendek sendiri dengan visibilitas tinggi	✓		Tiga kecepatan rotor	✓	
Kontrol kemudi roda mini	✓		Ruang pencampuran volume variabel	✓	
Tuas propel multifungsi	✓		Rotor – Universal 16		✓
Pemandu kemudi	✓		Rotor – Universal 18*		✓
Antarmuka operator layar sentuh berwarna	✓		Rotor – Kombinasi		✓
Layar sentuh berwarna tambahan		✓	Rotor – Spade*		✓
POWERTRAIN			SERVIS DAN PERAWATAN		
Aftercooler Udara ke Udara (ATAAC, Air to Air Aftercooler)	✓		Filter yang dikelompokkan dengan akses dari permukaan tanah	✓	
Air cleaner elemen ganda dengan pre-cleaner	✓		Cat Product Link™	✓	
Cairan pendingin pemakaian lama dengan perlindungan sampai -37° C (-35° F)	✓		Flash Jarak Jauh	✓	
Kipas sesuai permintaan dengan fungsi bolak-balik otomatis	✓		Saluran pengurasan dengan akses jarak jauh	✓	
Empat mode kemudi	✓		Port untuk Pengambilan Sampel Oli Terjadwal (S.O.S SM)	✓	
All-Wheel Drive (Penggerak Semua Roda)	✓		Pengukur inspeksi tingkat cairan	✓	
Diferensial elektronik	✓		Soket lampu servis	✓	
Sistem rem rendaman oli	✓		Kompresor udara		✓
Pelindung powertrain	✓		Alat pelepas bit pneumatik		✓
Oli hidrolik ramah lingkungan		✓	Kotak alat	✓	
SISTEM KELISTRIKAN			KESELAMATAN		
Alternator 150 amp	✓		Alarm mundur (depan dan belakang)	✓	
Sistem pengisian daya 24 volt	✓		Kamera menghadap depan dan belakang	✓	
Sistem sekering tipe otomotif	✓		Sakelar shutdown darurat dari permukaan tanah (3)	✓	
Soket start/pengisian daya jarak jauh	✓		Klakson (depan dan belakang)	✓	
Baterai bebas perawatan 1365 CCA (2)	✓		ROPS	✓	
SISTEM PENYEMPROTAN			Pegangan tangan dan pagar pengaman platform		
Sistem penyemprotan air		✓	Kaca Spion	✓	
Sistem penyemprotan emulsi		✓	Lampu kerja (halogen atau LED)	✓	
Batang dorong		✓	Lampu jalan raya LED		✓
			Suar keselamatan LED lipat		✓
			Kamera pandangan samping lipat (2)		✓
			Kamera pintu ruang rotor depan dan belakang		✓

* Tidak di semua kawasan tersedia. Untuk mengetahui ketersediaannya, hubungi dealer Cat di kota Anda.

Road Reclaimer RM400 Cat®

Spesifikasi Teknis

Powertrain

Model Engine	Cat C9.3B	
Daya Engine – ISO 9249	310 kW	415,7 hp
Daya Engine – ISO 14396	310 kW	415,7 hp
Emisi	– EPA Tier 4 Final AS, Stage V UE, Tier 4 Final Korea – Brasil MAR-1, setara dengan EPA Tier 3 AS dan Stage IIIA UE	
Kecepatan – Operasi	0-4,8 km/j	0-2,97 mph
Kecepatan – Travel	11 km/j	6,8 mph

Bobot Alat Berat

Bobot Kerja (maksimum)	26.700 kg	58.863 lb
Bobot Kerja (standar)	24.953 kg	55.013 lb
Bobot Pengangkutan	23.500 kg	51.096 lb

Bobot kerja merupakan perkiraan dan mencakup ROPS, kabin, cairan pendingin, pelumas, 50% tangki bahan bakar, dan operator 75 kg (165 lb).

Kapasitas Isi Ulang Servis

Tangki Bahan Bakar	1056 L	279 gal
Sistem Pendinginan	62,5 L	16,5 gal
Oli Engine	32 L	8,5 gal
Tangki Hidraulik	233 L	61,5 gal
Tangki DEF EPA Tier 4 Final AS, Stage V UE, Tier 4 Final Korea	70 L	18,5 gal

Sistem Pemotongan

Penggerak Langsung 3 Kecepatan, Digerakkan Rantai		
Kecepatan Rotor	108/134/159 rpm	
Lebar Pemotongan	2438 mm	96 in
Kedalaman Pemotongan (maksimum)	Kedalaman pemotongan maksimum ditentukan oleh pemilihan rotor	
	508 mm	20 in

Opsi Rotor

Rotor	Lebar		Diameter		Alat	Kedalaman Maksimum	
Universal 16	2438 mm	96 in	1375 mm	54 in	200	406 mm	16 in
Universal 18*	2438 mm	96 in	1525 mm	60 in	200	457 mm	18 in
Kombinasi	2438 mm	96 in	1625 mm	64 in	114	508 mm	20 in
Spade*	2300 mm	90,6 in	1575 mm	62 in	58	457 mm	18 in

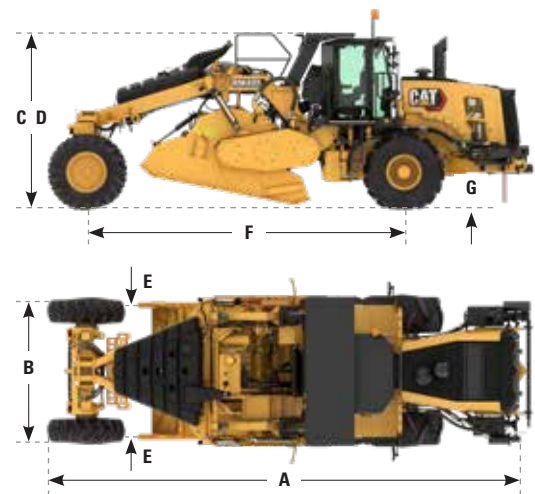
* Tidak di semua kawasan tersedia. Untuk mengetahui ketersediaannya, hubungi dealer Cat di kota Anda.

Sistem Penyemprotan

Sistem Penyemprotan Air – Laju Aliran	30-1900 lpm	8-500 gpm
Sistem Penyemprotan Emulsi – Laju Aliran	30-946 lpm	8-250 gpm

Dimensi

A Panjang Keseluruhan	9,56 m	31,4 ft
B Lebar Keseluruhan	3,0 m	9,8 ft
C Tinggi pada ROPS	3,5 m	11,5 ft
D Tinggi Transportasi	3,5 m	11,5 ft
E Lebar Pemotongan	2,44 m	8 ft
F Jarak Sumbu Roda	6,32 m	20,7 ft
G Jarak Bebas ke Tanah	500 mm	19,7 in
Radius Belok Dalam (minimum)	4,03 m	13,2 ft
Radius Belok Luar (maksimum)	8,3 m	27,1 ft



Untuk informasi selengkapnya mengenai produk, layanan dealer, dan solusi industri Cat, kunjungi situs web kami di www.cat.com

© 2021 Caterpillar
Hak cipta dilindungi undang-undang

Bahan dan spesifikasi dapat berubah sewaktu-waktu tanpa pemberitahuan sebelumnya. Alat berat yang ditampilkan dalam foto mungkin disertai perlengkapan tambahan. Hubungi dealer Cat Anda untuk mengetahui pilihan yang tersedia.

CAT, CATERPILLAR, LET'S DO THE WORK, logo-logo yang berkaitan, "Caterpillar Yellow", kemasan dagang "Power Edge" dan Cat "Modern Hex", serta identitas perusahaan dan produk yang digunakan di sini merupakan merek dagang dari Caterpillar dan tidak boleh digunakan tanpa izin.

VisionLink adalah merek dagang dari Trimble Navigation Limited, terdaftar di Amerika Serikat dan di negara lain.

Q8HQ2522-04 (06-2021)

Nomor Build: 01A
(Global)

