

226D3/232D3/236D3/ 242D3/246D3/262D3/ 272D3/272D3 XE



Schrankladers



Motor	226D3	232D3	236D3	242D3	246D3	262D3	272D3	272D3 XE
Brutovermogen (SAE J1995)	50.1 kW 67.1 hp	50.1 kW 67.1 hp	55.4 kW 74.3 hp	55.4 kW 74.3 hp	55.4 kW 74.3 hp	55.4 kW 74.3 hp	73 kW 98 hp	82 kW 110 hp
Gewichten								
Bedrijfsgewicht	2653 kg 5,849 lb	2955 kg 6,514 lb	2979 kg 6,567 lb	3238 kg 7,138 lb	3392 kg 7,478 lb	3763 kg 8,296 lb	4143 kg 9,133 lb	4342 kg 9,573 lb
Bedrijfsspecificaties								
Nominaal bedrijfsaadvermogen	705 kg 1,550 lb	865 kg 1,900 lb	820 kg 1,800 lb	1000 kg 2,200 lb	1000 kg 2,200 lb	1225 kg 2,700 lb	1570 kg 3,450 lb	1680 kg 3,700 lb

226D3/232D3/236D3/242D3/246D3/262D3/ 272D3/272D3 XE Functies

In de sector toonaangevende cabine

Door het eendelige, modulaire ontwerp en de hoogwaardige afdichting biedt de overdrukcabine een schonere en stillere werkomgeving met een uitstekend zicht, breed openende deur en veel beenruimte.

Superieur vermogen

De hoogwaardige aandrijflijn zorgt voor maximale prestaties dankzij kenmerken als het elektronische koppelbeheersysteem, de optie voor twee versnellingen en een elektronisch(e) gashendel/gaspedaal met vertragingpedaalfunctie.

Krachtige hydrauliek

Het hydraulisch systeem met hoge opbrengst is leverbaar voor toepassingen waarin maximale prestaties van een hydraulisch uitrustingsstuk vereist zijn.

Werkbesparende functies

De toonaangevende functies zoals elektronische zelfnivellering in twee richtingen, terug-naar-graven en een positioneerinrichting voor uitrustingsstukken zorgen ervoor dat herhaalde taken zoals nivellering, graven en laden snel en gemakkelijk verlopen.

Veelzijdigheid

Eén machine, vele taken. Doe meer met het grote assortiment Cat® uitrustingsstukken met hoge prestaties en haal het maximale uit uw machine.

Inhoud

Cabine	4
Aandrijflijn	6
Hefstangenstelsels	6
Prestaties	7
Uitrustingsstukken	8
Onderhoudsgemak	9
Klantondersteuning	9
Specificaties	10
Milieuverklaring	12
Afmetingen	13
Beschikbaarheid van functies	18
Opmerking	21





Ervaar het verschil van een Cat schranklader. De ruime cabine is voorzien van ergonomische joysticks en biedt volop beenruimte en de optie voor een verwarmde, luchtgeveerde stoel met hoge rugleuning, zodat u de hele dag comfortabel zit. De Cat schrankladers van de D3-serie leveren uitstekende prestaties en zijn comfortabel en veelzijdig zodat u meer werk kunt verzetten voor een beter eindresultaat.

Cabine

Ruime werkomgeving voor comfort gedurende de gehele dag.



Basisdisplay

De standaardbedieningsmonitor op 226D3 en 232D3 is uitgerust met een unieke beveiligingscode om diefstal en onbevoegd gebruik te helpen voorkomen. Het geavanceerde kleurendisplay is als optie verkrijgbaar op deze modellen en standaard op alle andere schrankladermodellen.

Beste stoel op het werkkerrein

Verwarmde, luchtgeveerde stoel met hoge rugleuning leverbaar in zowel stof als vinyl.





Superieur comfort

De Cat D3-serie introduceert een nieuwe norm met betrekking tot het comfort voor machinisten. Het brede, ruime interieur en de overzichtelijke vloer helpen u de hele dag comfortabel en productief te werken. De kenmerken zijn onder andere:

- Modulair ontwerp uit één stuk, voor een premium afgedichte overdrukcabine voor een schonere en stillere werkomgeving
- Verwarmde, luchtgeveerde stoel met hoge rugleuning met op de stoel gemonteerde joysticks voor extra comfort (optie)
- Vrije zichtlijnen voor uitstekend zicht
- Airconditioning en verwarming voor meer comfort in elk klimaat (optie)
- Veel beenruimte met 75 mm (3 in) bijkomende ruimte voor uw knieën †
- Gemakkelijk in- en uitstappen met tot 40% breder openende deur †
- ISO of H-bedieningsschema's zijn beschikbaar zodat machinisten het bedieningsschema kunnen selecteren waarmee ze het meest vertrouwd zijn voor een hogere productiviteit (optioneel)

†Vergeleken met vorige series

Geavanceerd display

Het geavanceerde display (standaard op de meeste modellen) maakt het mogelijk de prestaties van uw machine aan te passen aan uw behoeften met kenmerken en functies die een besturing van topniveau garanderen. Dit 127 mm (5") vierkleurendisplay is gemakkelijk afleesbaar en brengt machinegegevens binnen handbereik. Het maakt afstelling op het scherm mogelijk van parameters en voorkeuren zoals afstelling van de respons van het werktuig en de respons van de aandrijving, de instelling van de kruipbak, de activeringssnelheid van de rijregeling, instelling van de bovenste snelheidslimiet, de taal, de achtergrondkleur en de meterweergavestijl. Alle parameters kunnen worden aangepast en bewaard voor elke afzonderlijke gebruiker van de code. Het biedt tevens:

- Beveiligingssysteem om onbevoegd gebruik van de machine te voorkomen
- Er kunnen maximaal 50 machinistcodes worden geprogrammeerd, waaronder de voorkeuren van elke machinist en de werkparameters kunnen worden opgeslagen en geladen, waardoor de machine kan worden aangepast aan de ervaring van de machinist en de toepassing
- Geïntegreerde achteruitkijkcamera voor een verbeterd zicht op het werkterrein
- Zorgt voor speciale informatie en bedieningsschermen voor slimme uitrustingsstukken
- Favorietenknop zorgt voor snelle toegang tot vaak gebruikte schermen
- De werkklok helpt bij het opvolgen van kosten door het bewaken en opslaan van statistieken per job
- Onderhoudsschema's en herinneringen voor een optimale inzetbaarheid





Stangenstelsel voor verticaal heffen



Stangenstelsel voor radiaal heffen

Hefstangenstelsels

Keuze uit diverse hefontwerpen.

Er zijn twee soorten hefinrichting leverbaar, voor verticaal heffen en voor radiaal heffen, om te voorzien in de behoeften van uw specifieke toepassing.

Verticaal heffen

De 232D3, 242D3, 262D3, 272D3 en 272D3 XE hebben een ontwerp voor verticaal heffen, dat een grotere reikwijdte en hogere hefhoogte biedt voor materiaaloverslag of het snel en eenvoudig laden van trucks.

Radiaal heffen

De 236D3, 236D3 en 246D3 met ontwerp voor radiaal heffen leveren uitstekende graafprestaties met een superieure reikwijdte in de middelste hefstand.

Aandrijflijn

Agressieve prestaties.

Cat®-motor

De elektronisch geregelde Cat C2.2, C3.3B en C3.8-motoren leveren veel vermogen en een hoog koppel. Deze robuuste, betrouwbare motoren voldoen aan de emissienormen U.S. EPA Tier 4 Final en EU Stage V.

Cat ILEV-systeem (Intelligent Leveling: intelligente nivellering)

Het exclusieve intelligente nivelleringsstelsel van Cat tilt machineprestaties tot nieuwe hoogten en biedt voor de sector toonaangevende kenmerken zoals:

- Elektronische dubbele zelfnivellering waarmee de machinist de last automatisch recht kan houden, zowel tijdens het heffen als neerlaten
- Terug naar graven, waardoor de machinist de graafhoek van de laadbak vooraf kan instellen, waarna de hefarmen automatisch worden neergelaten en de bakhoek wordt opgeroepen
- Positioneringsinrichting voor het uitrustingsstuk, waarmee de hoek van het uitrustingsstuk (laadbak, rotoreg, asfaltfrees, vorken, sleuventrekker, enz.) vooraf kan worden ingesteld en vervolgens automatisch opgeroepen als de machine is verplaatst, waardoor de productiviteit toeneemt
- Elektronische demping die automatisch het neerlaten van de hefarmen dempt door de neerwaartse beweging te vertragen vlak voordat de armen hun aanslag bereiken

Elektronische gasklep

Met de draaischijf voor de motortoerenregeling kunt u het toerental nauwkeurig instellen. Wanneer de draaiknop in de stand voor hoog stationair gezet wordt, werkt het gaspedaal als een vertragspedaal. Dit geeft u meer controle, waardoor u snel de rijnsnelheid kunt aanpassen tijdens nauwkeurige manoeuvres of het motortoerental kunt regelen bij gebruik van hydromechanische uitrustingsstukken.

De functie voor het versoepelen van de gasregeling bewaakt de beweging van het gaspedaal onder de voet van de machinist bij het rijden over oneffen terrein en voert aanpassingen uit voor een constantere, gelijkmatigere rijnsnelheid.





Prestaties

Oplossingen voor een breed scala aan toepassingen.

Hoogwaardig hydraulisch systeem

Maximaal vermogen en maximale betrouwbaarheid zijn ingebouwd in het hydraulisch systeem van Cat om u te helpen het werk sneller gedaan te krijgen. Het hydraulisch systeem kenmerkt zich door uitstekende hef- en opbrekkrachten. De standaard thermisch geregelde koelventilator zorgt voor een lager brandstofverbruik en hoger vermogen.

Hydraulische systemen met hoge opbrengst

Hydraulische systemen met hoge opbrengst (226D3/236D3/242D3) en hoge opbrengst XPS (246D3/262D3/272D3) zijn leverbaar voor toepassingen die maximale prestaties van de uitrustingsstukken vereisen. Het 272D3 XE-systeem met hoge opbrengst kenmerkt zich door het hoogste niveau aan hydraulische prestaties met 94 HP (70 kW) hydraulisch vermogen.

Optie voor twee versnellingen

Verhoog uw productiviteit met de optie voor twee versnellingen.

Rijcomfortsysteem

Het optionele snelheidsgevoelige rijcomfortsysteem biedt meer rijcomfort op ongelijk terrein, voor superieur comfort, sneller werken en het beter vasthouden van de lading.

Slimme uitrustingsstukken

Plug-and-play-herkenning tussen de machine en de uitrusting past de joystick aan de specifieke slimme uitrustingsstukken aan. Speciale informatie en bedieningsschermen zijn toegankelijk in het geavanceerde display. Dit hoog niveau van integratie maximaliseert de productiviteit omdat complexe uitrustingsstukken eenvoudig vanuit de cabine ingesteld en gebruikt kunnen worden.

Uitrustingsstukken

Doe meer werk met één machine,
met CAT uitrustingsstukken.

Het juiste materieel voor het werk

Cat uitrustingsstukken zijn ontworpen en gebouwd voor optimale prestaties en duurzaamheid in uiteenlopende toepassingen, voor maximale veelzijdigheid:

- Grondboren
- Balensperen
- Bladen (verstelbaar, dozer)
- Bakken (universeel, grote inhoud, aarde, utiliteit, licht materiaal, multifunctioneel, industriële grijper, utiliteitsgrijper)
- Veegmachines (verstelbaar, opvangbak, utiliteit)
- Bosfreen
- Asfaltfreen
- Vorken (pallet, industriegrijper, utiliteitsgrijper, utiliteit)
- Hydraulische hamers
- Grondfreen en harken
- Materiaaloverslagarm
- Mulchers
- Rotoreggen
- Sneeuwuitrusting (sneeuwblazers, -schuivers, -ploegen, -vleugels)
- Schaar
- Boomstronkfreen
- Sleuventrekkers
- Trilverdichters
- Freesbladen
- Slimme dieplepel
- Slim dozerblad met Assist
- Slim graderblad met Assist

Slimme uitrustingsstukken

Plug-and-play-herkenning tussen de machine en de uitrusting past de joystick aan de specifieke slimme uitrustingsstukken aan. Speciale informatie en bedieningsschermen zijn toegankelijk in het geavanceerde display. Dit hoog niveau van integratie maximaliseert de productiviteit omdat complexe uitrustingsstukken eenvoudig vanuit de cabine ingesteld en gebruikt kunnen worden.

Snelkoppelingen

Er kan snel en gemakkelijk van uitrustingsstuk worden gewisseld met het snelkoppelingssysteem van de Cat schranklader. De standaard-snelkoppeling heeft handbediende inschakeling en uitschakeling van uitrustingsstukken met behulp van twee hendels met een grote hefboomwerking. Met de optionele hydraulische snelkoppeling kan de machinist snel van uitrustingsstuk wisselen zonder de cabine te verlaten.



Onderhoudsgemak

Eenvoudig onderhoud helpt om uw machine aan het werk te houden.

Zorg voor maximale inzetbaarheid

Handige onderhoudsfuncties maken onderhoud eenvoudig, wat de uitvaltijd vermindert:

- Eenvoudige toegang op maaiveldhoogte voor alle routineonderhoudspunten
- Wijd openslaand achterluik voor eenvoudige toegang tot beide zijden van de motor
- De elektrische opvoerpomp met automatische ontluchting van het brandstofsysteem elimineert de noodzaak om filters voor te vullen met brandstof en vermindert het risico van verontreiniging
- Het Cat Product Link™-systeem registreert op afstand de locatie van machines en parameters van het besturingssysteem



Klantondersteuning

Ongeëvenaarde ondersteuning maakt het verschil.



Gerennommeerde dealerondersteuning

Van hulp bij het kiezen van de juiste machine tot deskundige voortdurende ondersteuning, Cat dealers bieden het beste op het gebied van verkoop en service.

- Programma's voor preventief onderhoud en gegarandeerde onderhoudscontracten
- Beste onderdelenbeschikbaarheid in de sector
- Training voor machinisten om uw winst te verhogen
- Door Cat herbewerkte originele onderdelen

226D3/232D3/236D3/242D3/246D3/262D3/272D3/272D3 XE

Specificaties van schrankladers

Motor

Motortype		
226D3/232D3	Cat® C2.2 (turbo)	
236D3/242D3/246D3/262D3	Cat C3.3B DIT (turbo)	
272D3/272D3 XE	Cat C3.8 DIT (turbo)	
Brutovermogen (SAE J1995:2014)		
226D3/232D3	50.1 kW	67.1 hp
236D3/242D3	55.4 kW	74.3 hp
246D3/262D3	55.4 kW	74.3 hp
272D3	73.2 kW	98.2 hp
272D3 XE	82.0 kW	110.0 hp
Netto vermogen (SAE 1349:2011)*		
226D3/232D3	49.1 kW	65.8 hp
236D3/242D3	54.6 kW	73.2 hp
246D3/262D3	54.4 kW	72.9 hp
272D3	70.6 kW	94.7 hp
272D3 XE	79.0 kW	105.9 hp
Netto vermogen (ISO 9249:2007)*		
226D3/232D3	49.6 kW	66.5 hp
236D3/242D3	55.1 kW	73.9 hp
246D3/262D3	54.9 kW	73.7 hp
272D3	71 kW	96 hp
272D3 XE	80 kW	107 hp
Cilinderinhoud		
226D3/232D3	2.2 L	134.3 in ³
236D3/242D3/246D3/262D3	3.3 L	203 in ³
272D3/272D3 XE	3.8 L	232 in ³
Slag		
226D3/232D3	100 mm	3.9 in
236D3/242D3/246D3/262D3	120 mm	4.7 in
272D3/272D3 XE	120 mm	4.7 in
Boring		
226D3/232D3	84 mm	3.3 in
236D3/242D3/246D3/262D3	94 mm	3.7 in
272D3/272D3 XE	100 mm	3.9 in

Gewichten*

Bedrijfgewicht		
226D3	2653 kg	5,849 lb
232D3	2955 kg	6,514 lb
236D3	2979 kg	6,567 lb
242D3	3238 kg	7,138 lb
246D3	3392 kg	7,478 lb
262D3	3763 kg	8,296 lb
272D3	4143 kg	9,133 lb
272D3 XE	4342 kg	9,573 lb

*Het opgegeven nettovermogen is het beschikbare vermogen bij het vliegwiel wanneer de motor is uitgerust met een dynamo, luchtfilter, uitlaatdemper/nabehandeling en ventilator.

Aandrijflijn

Rijsnelheid (vooruit of achteruit)			
Eén versnelling			
226D3/232D3	12.3 km/h	7.6 mph	
236D	11.2 km/h	7.0 mph	
242D3	12.1 km/h	7.5 mph	
246/262D3	12.5 km/h	7.7 mph	
272D3	10.6 km/h	6.6 mph	
272D3 XE	11.6 km/h	7.2 mph	
Optie voor twee versnellingen			
226D3/232D3	17.8 km/h	11.1 mph	
236D	17.1 km/h	10.6 mph	
242D3	18.5 km/h	11.5 mph	
246/262D3	17.7 km/h	11.0 mph	
272D3	15.1 km/h	9.4 mph	
272D3 XE	16.6 km/h	10.3 mph	

Cabine

ROPS	ISO 3471:2008
FOPS	ISO 3449:2005 Niveau I

Vulhoeveelheden

Kettingkast, per kant		
226D3/232D3	7 L	1.8 gal
236D3/242D3	8.8 L	2.3 gal
246D3/262D3	12.7 L	3.3 gal
272D3	10.2 L	2.7 gal
Koelsysteem		
226D3/232D3	12 L	3.2 gal
226D3, 232D3, 236D3, 242D3, 246D3, 262D3	14 L	3.7 gal
272D3	16 L	4.1 gal
Motorcarter		
226D3/232D3	10 L	2.6 gal
226D3, 232D3, 236D3, 242D3, 246D3, 262D3	11 L	3 gal
272D3	13 L	3.5 gal
Brandstoftank		
226D3/232D3	57 L	15.1 gal
236D3/242D3	94 L	24.8 gal
246D3/262D3	105 L	27.7 gal
272D3	120 L	31.7 gal
Hydraulisch systeem		
226D3/232D3	45 L	11.9 gal
236D3/242D3	50 L	13.2 gal
246D3/262D3	52 L	13.7 gal
272D3	55 L	14.5 gal
Hydrauliekolietank		
226D3/232D3	34 L	9 gal
226D3, 232D3, 236D3, 242D3, 246D3, 262D3, 272D3	39 L	10.3 gal

226D3/232D3/236D3/242D3/246D3/262D3/272D3/272D3 XE

Specificaties van schrankladers

Bedrijfsspecificaties*

Nominaal laadvermogen bij 50% kiplast

226D3	705 kg	1,550 lb
232D3	865 kg	1,900 lb
236D3	820 kg	1,800 lb
242D3	1000 kg	2,200 lb
246D3	1000 kg	2,200 lb
262D3	1225 kg	2,700 lb
272D3	1570 kg	3,450 lb
272D3 XE	1680 kg	3,700 lb

Nominaal bedrijfsaadvermogen met optioneel conragewicht

226D3	750 kg	1,650 lb
232D3	910 kg	2,000 lb
236D3	910 kg	2,000 lb
242D3	1090 kg	2,400 lb
246D3	1095 kg	2,410 lb
262D3	1390 kg	3,055 lb
272D3	1675 kg	3,690 lb
272D3 XE	1795 kg	3,950 lb

Kantelmoment

226D3	1410 kg	3,100 lb
232D3	1725 kg	3,800 lb
236D3	1635 kg	3,600 lb
242D3	2000 kg	4,400 lb
246D3	2000 kg	4,400 lb
262D3	2455 kg	5,400 lb
272D3	3135 kg	6,900 lb
272D3	3365 kg	7,400 lb

Opbreekkracht kantelcilinder

226D3	1781 kg	3,927 lb
232D3	1782 kg	3,928 lb
236D3	2269 kg	5,003 lb
242D3	2251 kg	4,963 lb
246D3	3336 kg	7,355 lb
262D3	3336 kg	7,355 lb
272D3	3376 kg	7,443 lb
272D3 XE	3339 kg	7,362 lb

Hydraulisch systeem – 226D3 en 232D3

Hydrauliekolie-opbrengst – Standaard

Hydrauliekdruk van lader	23.000 kPa	3336 psi
Hydraulische opbrengst lader	69 L/min	18 gal/min
Hydraulisch vermogen (berekend)	26.5 kW	35.5 hp

Hydrauliekolie-opbrengst – Hoge opbrengst

Maximale hydrauliekdruk van lader	23.000 kPa	3336 psi
Maximale hydraulische opbrengst lader	99 L/min	26 gal/min
Hydraulisch vermogen (berekend)	38.0 kW	50.9 hp

Hydraulisch systeem – 236D3 en 242D3

Hydrauliekolie-opbrengst – Standaard

Hydrauliekdruk van lader	23.000 kPa	3336 psi
Hydraulische opbrengst lader	76 L/min	20 gal/min
Hydraulisch vermogen (berekend)	29 kW	39 hp

Hydrauliekolie-opbrengst – Hoge opbrengst

Maximale hydrauliekdruk van lader	23.000 kPa	3336 psi
Maximale hydraulische opbrengst lader	112 L/min	30 gal/min
Hydraulisch vermogen (berekend)	43 kW	58 hp

Hydraulisch systeem – 246D3 en 262D3

Hydrauliekolie-opbrengst – Standaard

Hydrauliekdruk van lader	23.000 kPa	3336 psi
Hydraulische opbrengst lader	86 L/min	23 gal/min
Hydraulisch vermogen (berekend)	33 kW	44 hp

Hydrauliekolie-opbrengst – XPS hoge opbrengst

Maximale hydrauliekdruk van lader	28.000 kPa	4061 psi
Maximale hydraulische opbrengst lader	121 L/min	32 gal/min
Hydraulisch vermogen (berekend)	57 kW	76 hp

Hydraulisch systeem – 272D3

Hydrauliekolie-opbrengst – Standaard

Hydrauliekdruk van lader	23.000 kPa	3335 psi
Hydraulische opbrengst lader	86 L/min	23 gal/min
Hydraulisch vermogen (berekend)	33 kW	44 hp

Hydrauliekolie-opbrengst – XPS

Maximale hydrauliekdruk van lader	28.000 kPa	4061 psi
Maximale hydraulische opbrengst lader	121 L/min	32 gal/min
Hydraulisch vermogen (berekend)	57 kW	76 hp

Hydraulisch systeem – 272D3 XE

Hydrauliekolie-opbrengst – Standaard

Hydrauliekdruk van lader	23.000 kPa	3335 psi
Hydraulische opbrengst lader	86 L/min	23 gal/min
Hydraulisch vermogen (berekend)	33 kW	44 hp

Hydrauliekolie-opbrengst – XPS

Maximale hydrauliekdruk van lader	28.000 kPa	4061 psi
Maximale hydraulische opbrengst lader	121 L/min	32 gal/min
Hydraulisch vermogen (berekend)	57 kW	76 hp

Hydrauliekolie-opbrengst – XE

Maximale hydrauliekdruk van lader	28.000 kPa	4061 psi
Maximale hydraulische opbrengst lader*	150 L/min	40 gal/min
Hydraulisch vermogen (berekend)	70 kW	94 hp

* Indien uitgerust met uitrustingsstukken van de Cat 400-serie.

Milieuverklaring

De volgende informatie is van toepassing op de machine ten tijde van de uiteindelijke fabricage zoals geconfigureerd voor verkoop in de regio's waarop dit document betrekking heeft. De inhoud van deze verklaring is geldig vanaf de datum van afgifte; de inhoud met betrekking tot de kenmerken en specificaties van de machine kan echter zonder voorafgaande kennisgeving worden gewijzigd. Raadpleeg voor nadere informatie de bedienings- en onderhoudshandleiding van de machine.

Voor meer informatie over duurzaamheid in actie en onze vorderingen, zie <https://www.caterpillar.com/nl/company/sustainability>.

Motor

- De Cat® C2.2, C3.3B en C3.8 motoren voldoen aan de emissienormen U.S. EPA Tier 4 Final en EU Stage V.
 - Cat dieselmotoren moeten gebruikmaken van ULSD (dieselbrandstof met ultra laag zwavelgehalte van 15 ppm of minder) of ULSD gemengd met de volgende brandstoffen met lagere koolstofintensiteit tot:
 - ✓ 7% biodiesel FAME (vetzuurmethylester) – C3.3B, C3.8 motoren
 - ✓ 20% biodiesel FAME (vetzuurmethylester) – C2.2 motor
- Raadpleeg de richtlijnen voor een succesvolle toepassing. Neem contact op met uw Cat dealer of raadpleeg de “Caterpillar Machine Fluids Recommendations” (SEBU6250) voor meer informatie.

Airconditioningsysteem

- Het airconditioningsysteem op de 226D3, 232D3, 236D3 en 242D3 bevat het koelmiddel R134a met gefluoreerd broeikasgas (aardopwarmingspotentieel (GWP) = 1430). Het systeem bevat 0.81 kg (1.8 lb) koelmiddel dat een CO₂-equivalent heeft van 1.158 metrische ton (1.276 US ton).
- Het airconditioningsysteem op de 246D3 en 262D3 bevat het koelmiddel R134a met gefluoreerd broeikasgas (aardopwarmingspotentieel (GWP) = 1430). Het systeem bevat 1.0 kg (2.2 lb) koelmiddel, dat een CO₂-equivalent heeft van 1.430 metrische ton (1.576 tons).

Verf

- Op basis van de beste beschikbare kennis is de maximaal toelaatbare concentratie, gemeten in delen per miljoen (ppm), van de volgende zware metalen in verf
 - Barium < 0.01%
 - Cadmium < 0.01%
 - Chroom < 0.01%
 - Lood < 0.01%

Geluidsniveau

Met het koelventilatoroerental op 70% van de maximale waarde:

Geluidsdrukkniveau bij de machinist (ISO 6396:2008):
226D3, 232D3, 236D3, 242D3, 272D3, 272D3 XE – 83 dB(A)
246D3, 262D3 – 81 dB(A)

Geluidsvermogensniveau buiten de cabine (ISO 6395:2008):
226D3, 232D3, 236D3, 242D3, 246D3, 262D3 – 101 dB(A)
272D3 – 103 dB(A)
272D3 XE – 104 dB(A)

- Het geluidsdrukkniveau in de cabine van een rijdende machine volgens ISO 6396:2008. De metingen zijn met gesloten cabinedeuren en -ramen uitgevoerd en bij 70% van het maximale toerental van de motorkoelventilator. Het geluidsniveau kan variëren bij verschillende toerentallen van de motorkoelventilator.
- Het opgegeven geluidsvermogensniveau voor de configuraties met CE-markering voldoet aan de testprocedure en voorwaarden die zijn gespecificeerd in 2000/14/EG.

Oliën en vloeistoffen

- Op de Caterpillar fabriek wordt afgevuld met koelvloeistoffen die ethyleenglycol bevatten. Cat antivries/koelvloeistof voor dieselmotoren (DEAC) en Cat Extended Life koelvloeistof (ELC) kunnen worden gerecycled. Raadpleeg uw Cat dealer voor meer informatie.
- Cat Bio HYDO™ Advanced is een biologisch afbreekbare hydrauliekolie met EU-milieukeurmerk.
- Waarschijnlijk zijn er ook nog andere vloeistoffen aanwezig, raadpleeg de Bedienings- en onderhoudshandleiding of de Gids voor toepassingen en installatie voor alle aanbevelingen voor vloeistoffen en onderhoudsintervallen.

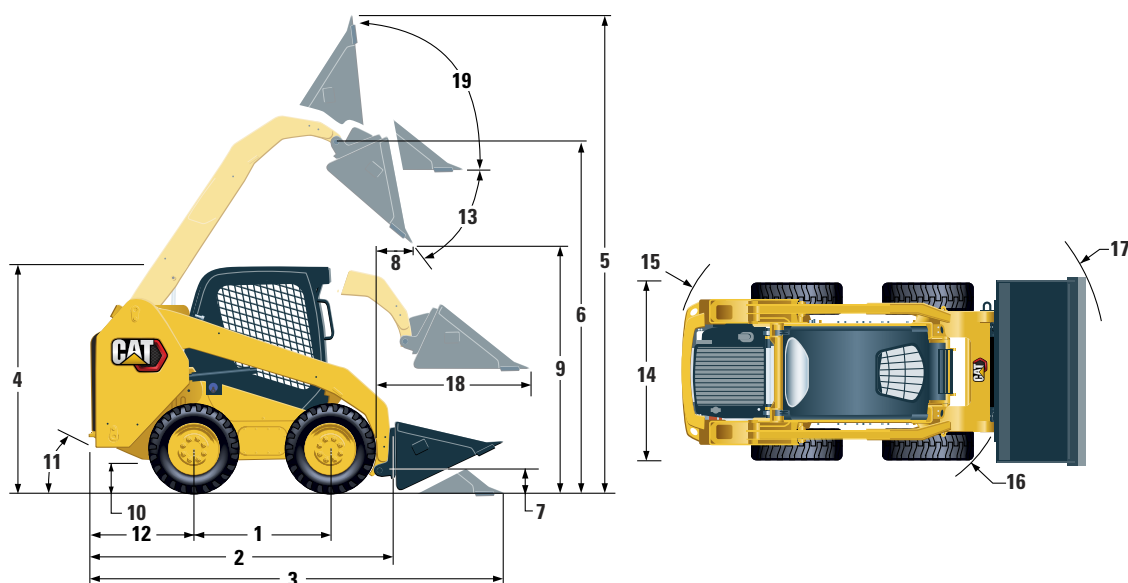
Functies en technologie

- De volgende functies en technologie kunnen bijdragen aan brandstofbesparing en/of verlaging van de koolstofuitstoot. De functies kunnen variëren. Raadpleeg uw Cat dealer voor bijzonderheden.
 - Extended Life koelvloeistof en Long Life hydraulische vloeistof verlengen de onderhoudsintervallen en verminderen het vloeistofverbruik
 - Verhoog de productiviteit met Cat technologieën zoals positionering van het uitrustingsstuk, Terug naar graven en Cat SMART-uitrustingsstukken
 - Bespaar brandstof met efficiëntiefuncties zoals voetgaspedaal en op de koelvraag reagerende ventilator
 - Machinebewaking op afstand via Product Link™-telematica aan boord

Specificaties van schranklader 226D3

Afmetingen*

Alle afmetingen zijn bij benadering.



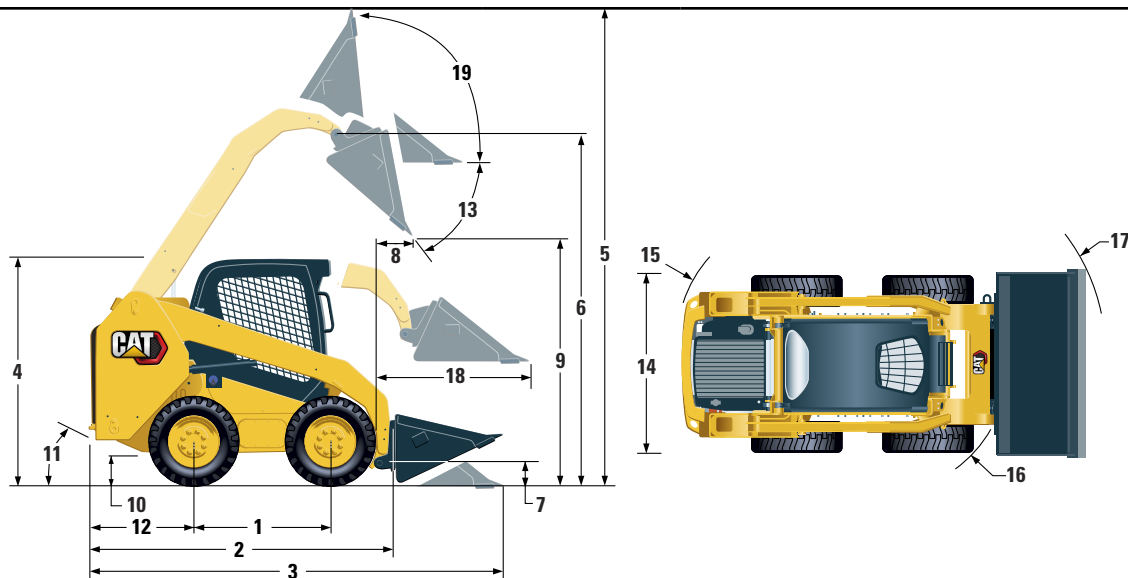
	226D3	
1 Wielbasis	1054 mm	41.5"
2 Lengte zonder laadbak	2524 mm	99.4"
3 Lengte met laadbak op maaiveld	3234 mm	127.3"
4 Hoogte tot bovenkant van cabine	2028 mm	79.8"
5 Maximale totale hoogte	3652 mm	143.8"
6 Bakpenhoogte bij maximale hefhoogte	2818 mm	110.9"
7 Bakpenhoogte bij transportstand	215 mm	8.5"
8 Reikwijdte bij maximale hef- en storthoogte	533 mm	21.0"
9 Hoogte bij maximale hef- en storthoogte	2077 mm	81.8"
10 Bodemvrijheid	175 mm	6.9"
11 Vertrekhoek		27.9°
12 Bumperoverhang achter achteras	894 mm	35.2"
13 Maximale storthoek		46.7°
14 Voertuigbreedte over banden	1497 mm	58.9"
15 Draaistraal van midden - achterkant van machine	1513 mm	59.6"
16 Draaistraal van midden - koppeling	1104 mm	43.5"
17 Draaistraal van midden - laadbak	1977 mm	77.8"
18 Maximale reikwijdte met armen parallel aan de grond	1288 mm	50.7"
19 Grootste kantelhoek bij maximale hoogte		88.9°

*Bedrijfsgevocht, bedrijfsspecificaties en afmetingen zijn berekend met een machinist van 75 kg (165 lb), alle vloeistoffen, één snelheid, laadbak met laag profiel van 1576 mm (62"), Cat 10 x 16,5 banden, hydrauliek met standaardopbrengst, cabine C1 (OROPS, mechanische stoel), accu van 850 CCA, handbediende snelkoppeling, zonder zelfnivellering en zonder optionele contragewichten (tenzij anders vermeld).

Specificaties van schrankladers 236D3/246D3

Afmetingen*

Alle afmetingen zijn bij benadering.



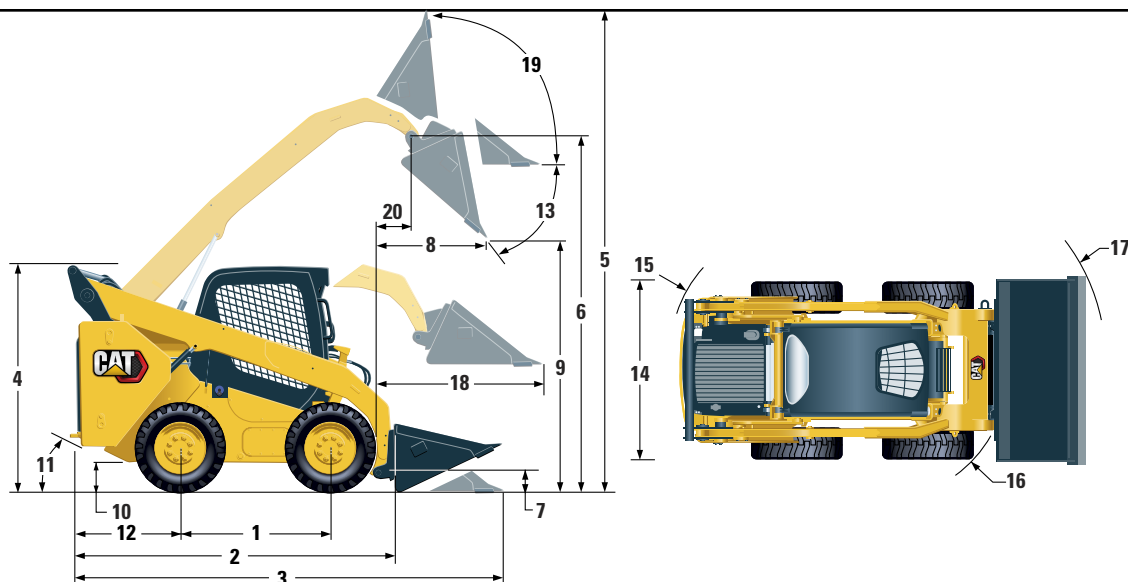
	236D3		246D3	
1 Wielbasis	1105 mm	43.5"	1249 mm	49.2"
2 Lengte zonder laadbak	2767 mm	108.9"	2993 mm	117.8"
3 Lengte met laadbak op maaiveld	3487 mm	137.3"	3708 mm	146.0"
4 Hoogte tot bovenkant van cabine	2082 mm	82.0"	2110 mm	83.1"
5 Maximale totale hoogte	3977 mm	156.6"	4032 mm	158.7"
6 Bakpenhoogte bij maximale hefhoogte	3122 mm	122.9"	3154 mm	124.2"
7 Bakpenhoogte bij transportstand	190 mm	7.5"	200 mm	7.9"
8 Reikwijdte bij maximale hef- en storthoogte	408 mm	16.0"	600 mm	23.6"
9 Hoogte bij maximale hef- en storthoogte	2359 mm	92.9"	2465 mm	97.1"
10 Bodemvrijheid	195 mm	7.7"	226 mm	8.9"
11 Vertrekhoek		26°		26°
12 Bumperoverhang achter achteras	1021 mm	40.2"	1083 mm	42.6"
13 Maximale storthoek		48°		39°
14 Voertuigbreedte over banden	1676 mm	66.0"	1676 mm	66"
15 Draaistraal van midden - achterkant van machine	1639 mm	64.5"	1806 mm	71.2"
16 Draaistraal van midden - koppeling	1314 mm	51.8"	1401 mm	55.2"
17 Draaistraal van midden - laadbak	2107 mm	83.0"	2181 mm	85.9"
18 Maximale reikwijdte met armen parallel aan de grond	1353 mm	53.3"	1388 mm	54.6"
19 Grootste kantelhoek bij maximale hoogte		91°		96°

*Alle waarden voor bedrijfsgewicht, bedrijfsspecificaties en afmetingen zijn berekend met een machinist van 75 kg (165 lb), alle vloeistoffen, één snelheid, OROPS, een laadbak met laag profiel van 1730 mm (68"), Cat 10 × 16,5 banden op de 236D3 en Cat 12 × 16,5 banden op de 246D3, hydrauliek met standaardopbrengst, mechanisch geveerde stoel, zonder optionele contragewichten en handbediende snelkoppeling (tenzij anders vermeld).

Specificaties van schranklader 232D3

Afmetingen*

Alle afmetingen zijn bij benadering.



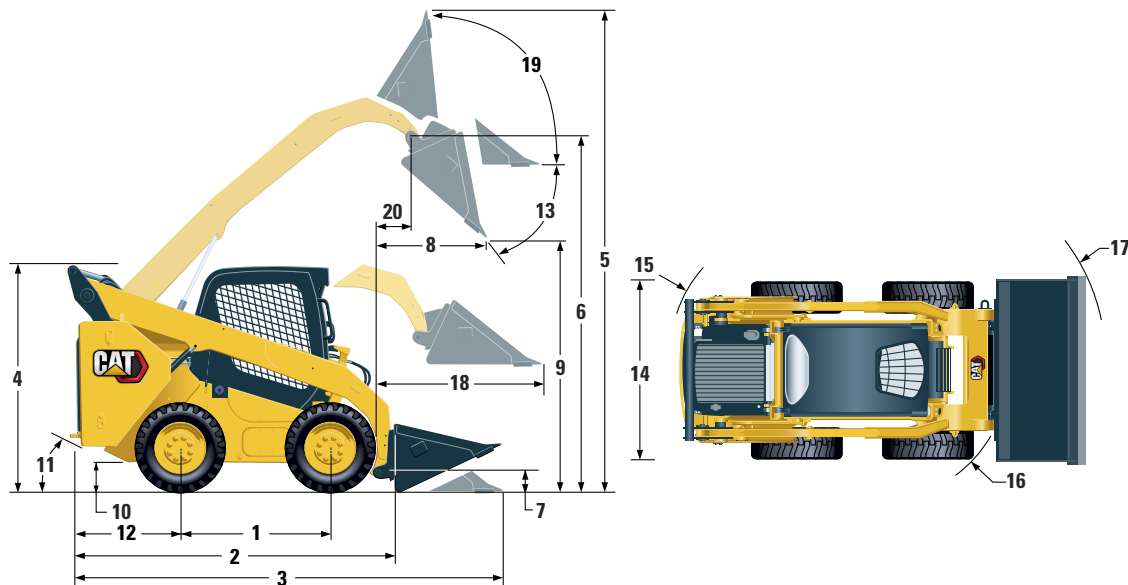
	232D3	
1 Wielbasis	1054 mm	41.5"
2 Lengte zonder laadbak	2523 mm	99.3"
3 Lengte met laadbak op maaiveld	3233 mm	127.3"
4 Hoogte tot bovenkant van cabine	2029 mm	79.9"
5 Maximale totale hoogte	3832 mm	150.9"
6 Bakpenhoogte bij maximale hefhoogte	3001 mm	118.1"
7 Bakpenhoogte bij transportstand	214 mm	8.4"
8 Reikwijdte bij maximale hef- en storthoogte	653 mm	25.7"
9 Hoogte bij maximale hef- en storthoogte	2254 mm	88.7"
10 Bodemvrijheid	170 mm	6.7"
11 Vertrekhoek		27,9°
12 Bumperoverhang achter achteras	894 mm	35.2"
13 Maximale storthoek		47,4°
14 Voertuigbreedte over banden	1497 mm	58.9"
15 Draaistraal van midden - achterkant van machine	1513 mm	59.6"
16 Draaistraal van midden - koppeling	1102 mm	43.4"
17 Draaistraal van midden - laadbak	1976 mm	77.8"
18 Maximale reikwijdte met armen parallel aan de grond	1249 mm	49.2"
19 Grootste kantelhoek bij maximale hoogte		88,2°
20 Bakpenreikwijdte bij maximale hefhoogte	224 mm	8.8"

*Bedrijfgewicht, bedrijfsspecificaties en afmetingen zijn berekend met een machinist van 75 kg (165 lb), alle vloeistoffen, één snelheid, laadbak met laag profiel van 1576 mm (62"), Cat 10 × 16,5 banden, hydrauliek met standaardopbrengst, cabine C1 (OROPS, mechanische stoel), accu van 850 CCA, handbediende snelkoppeling, zonder zelfnivellering en zonder optionele contragewichten (tenzij anders vermeld).

Specificaties van schrankladers 242D3/262D3

Afmetingen*

Alle afmetingen zijn bij benadering.



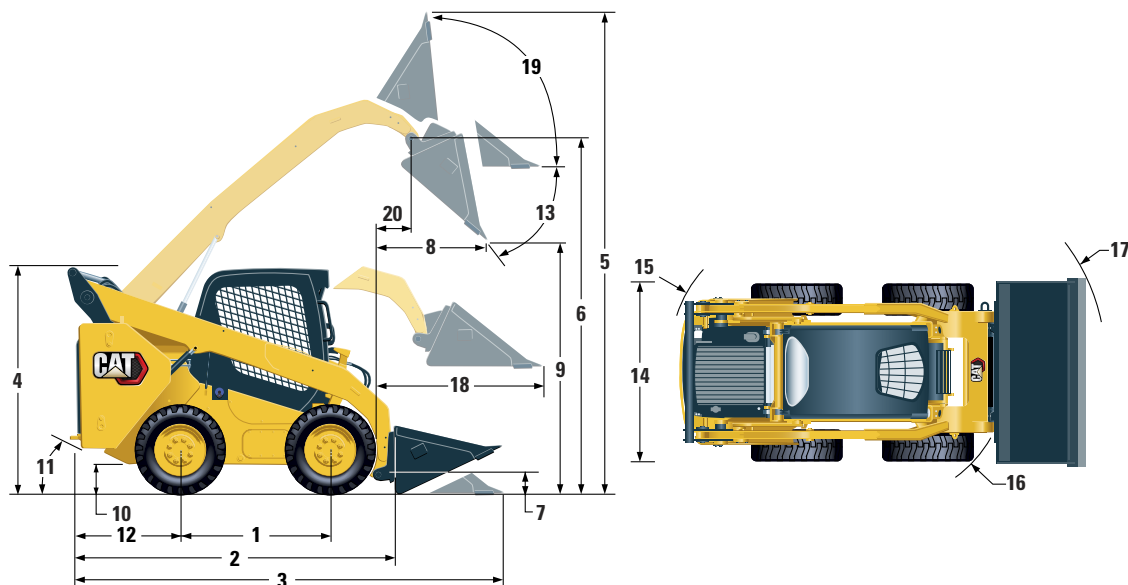
	242D3		262D3	
1 Wielbasis	1105 mm	43.5"	1249 mm	49.2"
2 Lengte zonder laadbak	2767 mm	108.9"	2995 mm	117.9"
3 Lengte met laadbak op maaiveld	3487 mm	137.3"	3714 mm	146.2"
4 Hoogte tot bovenkant van cabine	2111 mm	83.1"	2110 mm	83.1"
5 Maximale totale hoogte	3917 mm	154.2"	4008 mm	157.8"
6 Bakpenhoogte bij maximale hefhoogte	3076 mm	121.1"	3172 mm	124.9"
7 Bakpenhoogte bij transportstand	200 mm	7.9"	200 mm	7.9"
8 Reikwijdte bij maximale hef- en storthoogte	552 mm	21.7"	786 mm	30.9"
9 Hoogte bij maximale hef- en storthoogte	2285 mm	90.0"	2380 mm	93.7"
10 Bodemvrijheid	222 mm	8.7"	226 mm	8.9"
11 Vertrekhoek		27°		26°
12 Bumperoverhang achter achteras	1021 mm	40.2"	1083 mm	42.6"
13 Maximale storthoek		52°		51°
14 Voertuigbreedte over banden	1676 mm	66.0"	1676 mm	66"
15 Draaistraal van midden - achterkant van machine	1639 mm	64.5"	1805 mm	71.1"
16 Draaistraal van midden - koppeling	1314 mm	51.8"	1401 mm	55.2"
17 Draaistraal van midden - laadbak	2107 mm	83.0"	2181 mm	85.9"
18 Maximale reikwijdte met armen parallel aan de grond	1249 mm	49.2"	1293 mm	50.9"
19 Grootste kantelhoek bij maximale hoogte		87°		84°
20 Bakpenreikwijdte bij maximale hefhoogte	182 mm	7.2"	393 mm	15.5"

*Alle waarden voor bedrijfsgewicht, bedrijfsspecificaties en afmetingen zijn berekend met een machinist van 75 kg (165 lb), alle vloeistoffen, één snelheid, OROPS, een laadbak met laag profiel van 1730 mm (68"), Cat 12 x 16,5 banden op de 242D3 en Cat PC 12 x 16,5 banden op de 262D3, hydrauliek met standaardopbrengst, mechanisch geveerde stoel, zonder optionele conragewichten en handbediende snelkoppeling (tenzij anders vermeld).

Specificaties van schrankladers 272D3/272D3 XE

Afmetingen*

Alle afmetingen zijn bij benadering.



	272D3		272D3 XE	
1 Wielbasis	1386 mm	54.6"	1386 mm	54.6"
2 Lengte zonder laadbak	3242 mm	127.6"	3226 mm	127.0"
3 Lengte met laadbak op maaiveld	3954 mm	155.7"	3937 mm	155.0"
4 Hoogte tot bovenkant van cabine	2094 mm	82.4"	2133 mm	84.0"
5 Maximale totale hoogte	4067 mm	160.1"	4103 mm	161.5"
6 Bakpenhoogte bij maximale hefhoogte	3229 mm	127.1"	3265 mm	128.6"
7 Bakpenhoogte bij transportstand	198 mm	7.8"	235 mm	9.3"
8 Reikwijdte bij maximale hef- en storthoogte	769 mm	30.3"	736 mm	29.0"
9 Hoogte bij maximale hef- en storthoogte	2438 mm	96.0"	2474 mm	97.4"
10 Bodemvrijheid	226 mm	8.9"	263 mm	10.4"
11 Vertrekhoek		27°		28°
12 Bumperoverhang achter achteras	1175 mm	46.2"	1175 mm	46.2"
13 Maximale storthoek		51°		51°
14 Voertuigbreedte over banden	1829 mm	72.0"	1930 mm	76.0"
15 Draaistraal van midden - achterkant van machine	1899 mm	74.7"	1899 mm	74.7"
16 Draaistraal van midden - koppeling	1482 mm	58.3"	1466 mm	57.7"
17 Draaistraal van midden - laadbak	2280 mm	89.8"	2301 mm	90.6"
18 Maximale reikwijdte met armen parallel aan de grond	1282 mm	50.5"	1246 mm	49.1"
19 Grootste kantelhoek bij maximale hoogte		84°		84°
20 Bakpenreikwijdte bij maximale hefhoogte	374 mm	14.7"	344 mm	13.5"
21 Terugkantelhoek		28°		28°

*Alle waarden voor bedrijfsgewicht, bedrijfsspecificaties en afmetingen zijn berekend met een machinist van 75 kg (165 lb), alle vloeistoffen, een snelheid (272D3) en twee snelheden (272D3 XE), gesloten cabine met glazen deur, zijruiten, airconditioning, mechanisch geveerde stoel (272D3) en luchtgeveerde stoel (272D3 XE), geavanceerd display, achteruitkijkcamera (alleen 272D3 XE), hydrauliek met standaardopbrengst (alleen 272D3), accu van 850 CCA (272D3) en accu van 1000 CCA (272D3 XE), laadbak met laag profiel van 1883 mm (74 in) (272D3) en laadbak met laag profiel van 2036 mm (80 in) (272D3 XE), zonder optionele contragewichten, Cat PC 12 x 16,5 banden (272D3) Cat PC 14 x 17,5 banden (272D3 XE) en handbediende snelkoppeling (tenzij anders vermeld).

Beschikbaarheid van functies

Standaard

Optioneel

Niet beschikbaar

Elektrisch	226D3	232D3	236D3	242D3	246D3	262D3	272D3	272D3 XE
Elektrisch systeem van 12 volt	●	●	●	●	●	●	●	●
Dynamo van 80 ampère	●	●	●	●	●	●	●	●
Contactsleutel met start/stop-schakelaar	●	●	●	●	●	●	●	●
Achtergrondverlichting van meters, twee achterlichten, twee halogeenwerklichten achter, twee verstelbare halogeenlampen vóór, cabineverlichting	●	●	●	●	●	●	●	●
Lampen: Twee LED-werklichten achter, twee verstelbare LED-lichten voor	○	○	○	○	○	○	○	○
Lampen: Achterlichten met remlichten en richtingaanwijzers	○	○	○	○	○	○	○	○
Lampen: Achterlichten met remlichten en richtingaanwijzers. Koplampen voor Spiegels voor.	○	○	○	○	○	○	○	○
Achteruitrijalarm	●	●	●	●	●	●	●	●
Accu voor zwaar gebruik, 850 CCA	●	●	●	●	●	●	●	●
Accu voor zwaar gebruik, 1000 CCA	○	○	○	○	○	○	○	○
Boven- en achterruiten	●	●	●	●	●	●	●	●
Vloermat	●	●	●	●	●	●	●	●
Achteruitkijkspiegel binnen	●	●	●	●	●	●	●	●
Elektrische aansluiting van 12 volt	●	●	○	○	○	○	○	○
USB-laadaansluiting (alleen in combinatie met de optie geavanceerd display)	○	○	●	●	●	●	●	●
Claxon	●	●	●	●	●	●	●	●
Handgasregeling (draaibediening), elektronisch	●	●	●	●	●	●	●	●
Verstelbare joysticks (Selecteerbaar bij dealer: ISO of H-patroon)	●	●	●	●	●	●	●	●
Verstelbare joysticks (Selecteerbaar in de cabine: ISO of H-patroon)	○	○	○	○	○	○	○	○
Hendels en gaspedaal	○	○	○	○	○	○	○	○
Antidiefstalbeveiligingssysteem, toetsenbord met zes toetsen	●	●	●	●	●	●	●	●
Opbergruimte met net	●	●	●	●	●	●	●	●
Motorblokverwarmer – 120 V	○	○	○	○	○	○	○	○

Vervolg op volgende pagina

226D3/232D3/236D3/242D3/246D3/262D3/272D3/272D3 XE

Beschikbaarheid van functies

● **Standaard**

◐ **Optioneel**




○ **Niet beschikbaar**

Werkomgeving machinist	226D3	232D3	236D3	242D3	246D3	262D3	272D3	272D3 XE
Meters: brandstofniveau, urenteller	●	●	●	●	●	●	●	●
Luchtfilterverstopping, dynamovermogen, armleuning omhoog/machinist uit stoel, temperatuur van de motorkoelvloeistof, motoroliedruk, gloeibougie-inschakeling, verstopping van hydraulisch filter, hydrauliekolietemperatuur, parkeerrem ingeschakeld, motoremissieregeling	●	●	●	●	●	●	●	●
Verstelbare stoel van vinyl	●	●	●	●	●	●	●	○
Aanpasbare geveerde stoel met vinyl bekleed	◐	◐	◐	◐	◐	◐	◐	○
Aanpasbare verwarmde, luchtgeveerde stoel met vinyl bekleed	◐	◐	◐	◐	◐	◐	◐	○
Aanpasbare verwarmde, luchtgeveerde stoel met stoffen bekleding	◐	◐	◐	◐	◐	◐	◐	●
Inklapbare ergonomische contourarmleuning	●	●	●	●	●	●	●	●
Veiligheidsgordel: uitstekend zichtbaar 2"	●	●	●	●	●	●	●	●
Veiligheidsgordel: uitstekend zichtbaar 3"	◐	◐	◐	◐	◐	◐	◐	◐
Bedieningsvergrendelingssysteem, wanneer de machinist de zitting verlaat of armsteun omhoog houdt: hydraulisch systeem wordt uitgeschakeld, hydrostatische transmissie wordt uitgeschakeld, parkeerrem wordt ingeschakeld	●	●	●	●	●	●	●	●
ROPS-cabine, open, kan omhoog worden gekanteld	●	●	●	●	●	●	●	●
FOPS, Level I	●	●	●	●	●	●	●	●
Geavanceerd beeldscherm: 127 mm (5 in) LCD-kleurenscherm, geavanceerd beveiligingssysteem voor meerdere machinisten, on-screen afstellingen voor respons van uitrustingsstukken, Hystat-respons en kruipregeling; achteruitkijkcamera inbegrepen	◐	◐	●	●	●	●	●	●
Radiovoorbereiding met luidsprekers, bedrading, radiobox, antenne en kabel en hardware voor de installatie van 1-DIN radio	◐	◐	◐	◐	◐	◐	◐	◐
Bluetooth-radio met microfoon (AM-/FM-/weerstationontvanger met USB- en AUX-ingangsaansluiting)	◐	◐	◐	◐	◐	◐	◐	◐
Aandrijflijn en prestatie	226D3	232D3	236D3	242D3	246D3	262D3	272D3	272D3 XE
Cat C2.2, turbodieselmotor, voldoet aan de emissienormen U.S. EPA Tier 4 Final en EU Stage V	●	●	○	○	○	○	○	○
Cat C3.3B, turbodieselmotor, voldoet aan de emissienormen U.S. EPA Tier 4 Final en EU Stage V	○	○	●	●	●	●	○	○
Cat C3.8, turbodieselmotor, voldoet aan de emissienormen U.S. EPA Tier 4 Final en EU Stage V	○	○	○	○	○	○	●	●
Luchtfilter met twee elementen, radiale afdichting	●	●	●	●	●	●	●	●
S·O SM -klep voor monsterafname, hydrauliekolie	●	●	●	●	●	●	●	●
Patroonfilter, hydraulisch systeem	●	●	●	●	●	●	●	●
Patroonfilters, brandstof- en waterafscheider	●	●	●	●	●	●	●	●
Radiator/hydrauliekoliekoeler (zij aan zij)	●	●	●	●	●	●	●	●
Veerbebediende, hydraulisch geloste parkeerremmen	●	●	●	●	●	●	●	●
Two Speed Travel®	◐	◐	◐	◐	◐	◐	◐	●
Hydrostatische transmissie	●	●	●	●	●	●	●	●

Vervolg op volgende pagina

226D3/232D3/236D3/242D3/246D3/262D3/272D3/272D3 XE

Beschikbaarheid van functies

	 Standaard	 Optioneel	 Niet beschikbaar								
Overig				226D3	232D3	236D3	242D3	246D3	262D3	272D3	272D3 XE
Motorkap, afsluitbaar	●	●	●	●	●	●	●	●	●	●	●
Extended Life-antivries, -36 °C (-33 °F)	●	●	●	●	●	●	●	●	●	●	●
Cat HYDO™ Advance hydrauliekolie, -20 °C (-4 °F) Min	●	●	●	●	●	●	●	●	●	●	●
Cat hydrauliekolie geschikt voor lage temperaturen, -40 °C (-40 °F) Min	○	○	○	○	○	○	○	○	○	○	○
Punten voor vastsjorren van machine (6)	●	●	●	●	●	●	●	●	●	●	●
Steun, hefarm	●	●	●	●	●	●	●	●	●	●	●
Kijkglas voor hydrauliekoliepeil	●	●	●	●	●	●	●	●	●	●	●
Kijkglas voor koelvloeistofpeil van radiator	●	●	●	●	●	●	●	●	●	●	●
Radiator, expansiefles	●	●	●	●	●	●	●	●	●	●	●
Cat ToughGuard™-slang	●	●	●	●	●	●	●	●	●	●	●
Extra, hydrauliek, continue stroom	●	●	●	●	●	●	●	●	●	●	●
Zwaar uitgevoerde platte snelkoppelingen met geïntegreerde drukaflaat	●	●	●	●	●	●	●	●	●	●	●
Gedeelde D-ring voor geleiding van uitrustingsstukslangen langs zijkant van hefarm links	●	●	●	●	●	●	●	●	●	●	●
Snelkoppeling voor uitrustingsstuk: handmatig	●	●	●	●	●	●	●	●	●	●	●
Snelkoppeling voor uitrustingsstuk: hydraulisch	○	○	○	○	○	○	○	○	○	○	○
Stopcontact, zwaailamp	●	●	●	●	●	●	●	●	●	●	●
Zwaailamp	○	○	○	○	○	○	○	○	○	○	○
Bodemplaatreiniging	●	●	●	●	●	●	●	●	●	●	●
Thermisch geregelde variabele koelventilator	●	●	●	●	●	●	●	●	●	●	●
Op de koelvraag reagerende ventilator: omkeerbaar	○	○	○	○	○	○	○	○	○	○	○
Product Link™ PL243, mobiele telefonie	●	●	●	●	●	●	●	●	●	●	●
Product Link PL641, mobiele telefonie	○	○	○	○	○	○	○	○	○	○	○
Lak, aangepast	○	○	○	○	○	○	○	○	○	○	○
Snelheidsgevoelig rijcomfortsysteem	○	○	○	○	○	○	○	○	○	○	●
Uitrustingsstuk terug naar graven, positioneringsinrichting voor uitrustingsstuk	○	○	○	○	○	○	○	○	○	○	●

*Tabel met beschikbaarheid van functies is bestemd voor speciale (baan 3) beschikbaarheid en houdt geen rekening met de bundeling van functies bij Pro, Pro Plus en Ultra-pakketten.

Voor uitgebreidere informatie over Cat producten, dealers en branchespecifieke oplossingen bezoekt u onze website: www.cat.com.

©2022 Caterpillar.

Alle rechten voorbehouden

Materialen en specificaties kunnen zonder kennisgeving worden gewijzigd. De op de foto's afgebeelde machines kunnen zijn voorzien van extra uitrusting. Neem contact op met uw Cat dealer voor beschikbare opties.

CAT, CATERPILLAR, LET'S DO THE WORK, de bijbehorende logo's, "Caterpillar Yellow", de "Power Edge" en Cat "Modern Hex" trade dress, en ook de bedrijfs- en productidentiteit die hier worden gebruikt, zijn handelsmerken van Caterpillar en mogen niet zonder toestemming worden gebruikt. VisionLink is een handelsmerk van Caterpillar Inc., geregistreerd in de Verenigde Staten en andere landen.

ADHQ8261-03 (08-2022)
Vervangt ADHQ8261-02
(Am N, EU, APD,
ANZP – HRC)

