

226D3/232D3/236D3/ 242D3/246D3/262D3/ 272D3/272D3 XE



Minicargadores



Motor	226D3	232D3	236D3	242D3	246D3	262D3	272D3	272D3 XE
Potencia bruta (SAE J1995)	50,1 kW 67,1 hp	50,1 kW 67,1 hp	55,4 kW 74,3 hp	55,4 kW 74,3 hp	55,4 kW 74,3 hp	55,4 kW 74,3 hp	73 kW 98 hp	82 kW 110 hp
Pesos								
Peso en orden de trabajo	2.653 kg 5.849 lb	2.955 kg 6.514 lb	2.979 kg 6.567 lb	3.238 kg 7.138 lb	3.392 kg 7.478 lb	3.763 kg 8.296 lb	4.143 kg 9.133 lb	4.342 kg 9.573 lb
Especificaciones de operación								
Capacidad nominal de operación	705 kg 1.550 lb	865 kg 1.900 lb	820 kg 1.800 lb	1.000 kg 2.200 lb	1.000 kg 2.200 lb	1.225 kg 2.700 lb	1.570 kg 3.450 lb	1.680 kg 3.700 lb

Características de 226D3/232D3/236D3/242D3/ 246D3/262D3/272D3/272D3 XE

Cabina líder en la industria

El diseño modular de una sola pieza proporciona una cabina sellada y presurizada de calidad prémium para un entorno de operación más limpio y silencioso con una excelente visibilidad, apertura amplia de la puerta y espacio generoso para las piernas.

Potencia superior

El tren de fuerza de alto rendimiento proporciona el máximo rendimiento con características, tales como sistema de administración de par electrónico, dos velocidades optativas y un acelerador de pedal/ mano eléctrico, con pedal de deceleración.

Sistema hidráulico avanzado

El sistema hidráulico de flujo alto se encuentra disponible para aplicaciones que exigen el máximo rendimiento de la herramienta hidráulica.

Características que ahorran mano de obra

La nivelación automática de dirección doble, el retorno a excavación y el posicionador de la herramienta son características líderes en la industria que facilitan y simplifican las tareas repetitivas como la nivelación, excavación y carga.

Versatilidad

Una máquina, muchos trabajos. Realice más tareas con la amplia gama de accesorios Cat® Work Tools de alto rendimiento, fabricados para sacar el máximo provecho de su máquina.

Contenido

Estación del operador	4
Tren de fuerza	6
Varillajes de levantamiento	6
Rendimiento	7
Accesorios	8
Capacidad de servicio.....	9
Respaldo al cliente	9
Especificaciones.....	10
Declaración ambiental.....	12
Dimensiones	13
Disponibilidad de características	18
Notas.....	21





Experimente la diferencia de un minicargador Cat. La espaciosa estación del operador cuenta con controles de palanca universal ergonómicos, amplio espacio para las piernas y un asiento con suspensión neumática, calefacción y respaldo alto para ofrecer comodidad durante todo el día. Los minicargadores de la serie D3 de Cat, diseñados para proporcionar un excelente rendimiento, comodidad y versatilidad, lo ayudan a trabajar más y mejorar los resultados.

Estación del operador

Ambiente de trabajo espacioso para una comodidad prolongada.



Pantalla base

El monitor con control estándar en los modelos 226D3 y 232D3 proporciona seguridad de código único que ayuda a prevenir robos y una operación no deseada. El monitor de pantalla avanzada a color está disponible como opción en estos modelos y como estándar en todos los demás modelos de minicargadores.

El mejor asiento en el sitio de trabajo

Asiento con amortiguación neumática, calefacción y respaldo alto disponible en tela y vinilo.





Comodidad superior

La serie D3 Cat establece un nuevo estándar para la comodidad del operador. El piso amplio y despejado, así como el interior espacioso, permiten trabajar de forma cómoda y productiva durante todo el día. Entre las características se incluyen:

- Un diseño modular de una sola pieza proporciona una cabina sellada y presurizada de calidad suprema para un entorno de operación más limpio y silencioso
- Asiento con amortiguación neumática, calefacción y respaldo alto con controles de palanca universal para mayor comodidad (opción)
- Las líneas de visión claras proporcionan una excelente visibilidad
- Aire acondicionado y calentador para proporcionar mayor comodidad en todos los climas (opción)
- Amplio espacio para las piernas con 75 mm (3") de espacio adicional para las rodillas †
- Entrada y salida más sencillas con una puerta de apertura un 40 % más amplia †
- Están disponibles los patrones H o ISO que permiten al operador seleccionar el patrón de control que conoce más para obtener mayor productividad (opción)

†En comparación con la serie de modelos anterior.

Monitor de pantalla avanzada

El monitor de pantalla avanzada (estándar en la mayoría de los modelos) le permite personalizar el rendimiento de la máquina a sus necesidades ofreciendo lo más avanzado en características y funcionalidad del control del operador. En esta pantalla a todo color de 127 mm (5"), fácil de leer, se pone a su disposición la información de la máquina. Proporciona ajustes en pantalla para los parámetros y las preferencias de trabajo, como el ajuste de la respuesta del implemento, el ajuste de la respuesta del mando, el ajuste del escurrimiento, la velocidad de activación del control de amortiguación, el ajuste de la velocidad máxima, el idioma, el color de fondo y el estilo de visualización de los indicadores. Todos los parámetros se pueden personalizar y guardar para el código de cada operador individual. También proporciona:

- Sistema de seguridad para evitar el uso no autorizado de las máquinas
- Capacidad para programar hasta 50 códigos del operador para almacenar y recuperar las preferencias y los parámetros de funcionamiento de cada operador, lo que permite que la máquina se adapte al nivel de experiencia y la aplicación
- Cámara de visión trasera integrada para obtener una mejor visibilidad en el sitio de trabajo
- Proporciona información especial y pantallas de control para los accesorios inteligentes
- El botón de favoritos proporciona un acceso rápido a las pantallas más utilizadas
- El reloj de trabajo ayuda a realizar un seguimiento de los costos al monitorear y almacenar las estadísticas del trabajo
- Programación y recordatorios de mantenimiento de la máquina para un tiempo de actividad óptimo





Varillaje de levantamiento vertical



Varillaje de levantamiento radial

Varillajes de levantamiento

Opciones de diseños de levantamiento.

Están disponibles dos tipos de configuraciones de levantamiento para satisfacer las necesidades específicas de su aplicación: levantamiento vertical y levantamiento radial.

Levantamiento vertical

Los modelos 232D3, 242D3, 262D3, 272D3 y 272D3 XE cuentan con el diseño de levantamiento vertical que proporciona mayor alcance y altura de levantamiento para la manipulación de materiales o para facilitar y agilizar la carga de camiones.

Levantamiento radial

Los modelos 226D3, 236D3 y 246D3 cuentan con el diseño de levantamiento radial que ofrece un excelente rendimiento de excavación y un alcance de levantamiento medio superior.

Tren de fuerza

Rendimiento potente.

Motor Cat®

Los Motores C2.2, C3.3B y C3.8 Cat con control electrónico proporcionan alta potencia y par. Estos motores confiables y resistentes cumplen con las normas de emisiones Tier 4 final de la EPA de EE.UU. y Stage V de la Unión Europea.

Sistema de nivelación inteligente Cat

El exclusivo sistema de nivelación inteligente Cat lleva el rendimiento de la máquina a un nuevo nivel y proporciona características líderes de la industria, como:

- Autonivelación electrónica doble que permite que el operador mantenga una carga nivelada automáticamente durante una operación de levantamiento o bajada
- Retorno a la excavación que permite que el operador preajuste el ángulo de excavación del cucharón y luego baja automáticamente los brazos de levantamiento y recupera el ángulo del cucharón
- Posicionador de la herramienta que permite que el ángulo de la herramienta (cucharón, rastrillos de caja, perfiladora de pavimento en frío, horquillas, zanjadora, etc.) se preajuste y luego se recupere automáticamente si la máquina se reubica, lo que aumenta la productividad
- Amortiguación electrónica que amortigua automáticamente el descenso de los brazos de levantamiento y disminuye el movimiento descendente justo antes de que los brazos alcancen sus topes

Acelerador electrónico

Un acelerador electrónico de tipo esfera permite establecer el ajuste preciso de RPM. Cuando el selector se mueve a la posición alta en vacío, el pedal del acelerador funciona como pedal decelerador. Esto le da mayor control, lo que permite ajustar rápidamente la velocidad de desplazamiento durante las maniobras precisas o regular la velocidad del motor cuando se usan herramientas hidromecánicas.

La nueva característica que suaviza el acelerador permite monitorear el movimiento del pedal del acelerador debajo del pie del operador al desplazarse sobre terreno irregular y se ajusta para proporcionar una velocidad de desplazamiento aún más estable.





Rendimiento

Soluciones para una amplia variedad de aplicaciones.

Sistema hidráulico de alto rendimiento

En el sistema hidráulico Cat se incorpora máxima potencia y fiabilidad para ayudarlo a realizar el trabajo con mayor rapidez. El sistema hidráulico cuenta con excelentes fuerzas de levantamiento y desprendimiento. El ventilador proporcional a la demanda estándar ofrece mejor eficiencia del combustible y mayor potencia.

Sistemas hidráulicos de flujo alto

Los sistemas hidráulicos de flujo alto (226D3/236D3/242D3) y XPS de flujo alto (246D3/262D3/272D3) están disponibles para aplicaciones donde se necesita el máximo rendimiento de la herramienta. El sistema de flujo alto para 272D3 XE ofrece el nivel más alto de rendimiento hidráulico con 94 HP hidráulicos (70 kW).

Opción de dos velocidades

Aumente su productividad con la característica optativa de dos velocidades.

Control de amortiguación

El sistema de control de amortiguación optativo, sensible a la velocidad, ofrece un desplazamiento más suave en terrenos irregulares para mayor comodidad, operación a mayor velocidad y mejor retención de material.

Accesorios inteligentes

El reconocimiento de la capacidad de enchufar y usar entre la máquina y el accesorio adapta los controles de la palanca universal para que se vinculen con accesorios inteligentes específicos. Se puede acceder a la información especial y a las pantallas de control en el monitor de la pantalla avanzada. Este alto nivel de integración maximiza la productividad al hacer que los accesorios complejos sean fáciles de configurar y usar desde la comodidad de la cabina.

Accesorios

Realice más trabajos con una sola máquina usando herramientas Cat Work Tools.

La herramienta correcta para el trabajo

Las herramientas Cat Work Tools, diseñadas y construidas para lograr un rendimiento y una durabilidad óptimos, ofrecen alta productividad en una variedad de aplicaciones a fin de maximizar la versatilidad:

- Sinfines
- Arpones para fardos
- Hojas (orientables, topadoras)
- Cucharones (de uso general, alta capacidad, para basura, servicio general, material liviano, uso múltiple, con garfio industrial, con garfio de servicio general)
- Cepillos (en ángulo, recogedores, de servicio general)
- Desbrozadoras
- Perfiladoras de pavimento en frío
- Horquillas (para palés, de garfio industrial, de garfio de servicio general, de servicio general)
- Martillos hidráulicos
- Arados y rastrillos para jardinería
- Brazo de manipulación de materiales
- Desbrozadoras
- Rastrillos de caja motorizados
- Herramientas para nieve (soplanieves, palas, hojas, alas)
- Cizalla
- Rectificadoras de tocones
- Zanjadoras
- Compactadores vibratorios
- Sierras circulares
- Retroexcavadora inteligente
- Hoja de tractor topador inteligente con Assist
- Hoja de niveladora inteligente con Assist

Accesorios inteligentes

El reconocimiento de la capacidad de enchufar y usar entre la máquina y el accesorio adapta los controles de la palanca universal para que se vinculen con accesorios inteligentes específicos. Se puede acceder a la información especial y a las pantallas de control en el monitor de la pantalla avanzada. Este alto nivel de integración maximiza la productividad al hacer que los accesorios complejos sean fáciles de configurar y usar desde la comodidad de la cabina.

Acopladores rápidos

Las herramientas pueden cambiarse fácil y rápidamente con el sistema de acoplador rápido del minicargador Cat. El acoplador rápido estándar permite el acoplamiento y desacoplamiento manual de las herramientas utilizando dos palancas de alto efecto de apalancamiento. El acoplador rápido hidráulico optativo permite al operador cambiar rápidamente las herramientas sin salir de la cabina.



Capacidad de servicio

El fácil mantenimiento permite que la máquina esté siempre en funcionamiento.

Minimice el tiempo de inactividad

Las características de comodidad para la prestación del servicio facilitan el mantenimiento y reducen el tiempo de inactividad:

- Acceso fácil a nivel del suelo a todos los puntos de servicio de rutina
- Puerta trasera con gran abertura para facilitar el acceso a ambos lados del motor
- La bomba de cebado eléctrica con purga de aire automática para el sistema de combustible elimina la necesidad de llenar los filtros con combustible, lo que reduce el riesgo de contaminantes
- El sistema Cat Product Link™ ofrece información remota de la ubicación de la máquina y de los parámetros del sistema de operación



Respaldo al cliente

Un respaldo inigualable hace la diferencia.



Reconocido respaldo del distribuidor

Los distribuidores Cat ofrecen lo mejor en ventas y servicio, desde ayudarlo a elegir la máquina correcta hasta proporcionarle el respaldo continuo de expertos que necesita.

- Programas de mantenimiento preventivo y contratos de mantenimiento garantizados
- Disponibilidad de las mejores piezas en su clase
- Capacitación de los operadores para multiplicar sus ganancias
- Piezas remanufacturadas Cat originales

226D3/232D3/236D3/242D3/246D3/262D3/272D3/272D3 XE

Especificaciones de los minicargadores

Motor

Modelo de motor		
226D3/232D3	Cat® C2.2 (turbocompresor)	
236D3/242D3/246D3/262D3	C3.3B DIT Cat (turbocompresor)	
272D3/272D3 XE	C3.8 Cat DIT (turbocompresor)	
Potencia bruta (SAE J1995:2014)		
226D3/232D3	50,1 kW	67,1 hp
236D3/242D3	55,4 kW	74,3 hp
246D3/262D3	55,4 kW	74,3 hp
272D3	73,2 kW	98,2 hp
272D3 XE	82,0 kW	110,0 hp
Potencia neta (SAE 1349:2011)*		
226D3/232D3	49,1 kW	65,8 hp
236D3/242D3	54,6 kW	73,2 hp
246D3/262D3	54,4 kW	72,9 hp
272D3	70,6 kW	94,7 hp
272D3 XE	79,0 kW	105,9 hp
Potencia neta (ISO 9249:2007)*		
226D3/232D3	49,6 kW	66,5 hp
236D3/242D3	55,1 kW	73,9 hp
246D3/262D3	54,9 kW	73,7 hp
272D3	71 kW	96 hp
272D3 XE	80 kW	107 hp
Cilindrada		
226D3/232D3	2,2 L	134,3 pulg ³
236D3/242D3/246D3/262D3	3,3 L	203 pulg ³
272D3/272D3 XE	3,8 L	232 pulg ³
Carrera		
226D3/232D3	100 mm	3,9"
236D3/242D3/246D3/262D3	120 mm	4,7"
272D3/272D3 XE	120 mm	4,7"
Calibre		
226D3/232D3	84 mm	3,3"
236D3/242D3/246D3/262D3	94 mm	3,7"
272D3/272D3 XE	100 mm	3,9"

Pesos*

Peso en orden de trabajo		
226D3	2.653 kg	5.849 lb
232D3	2.955 kg	6.514 lb
236D3	2.979 kg	6.567 lb
242D3	3.238 kg	7.138 lb
246D3	3.392 kg	7.478 lb
262D3	3.763 kg	8.296 lb
272D3	4.143 kg	9.133 lb
272D3 XE	4.342 kg	9.573 lb

*La potencia neta anunciada es la potencia disponible al volante cuando el motor está equipado con un alternador, filtro de aire, silenciador/postratamiento y ventilador de enfriamiento.

Tren de fuerza

Velocidad de desplazamiento (avance o retroceso)		
Una velocidad		
226D3/232D3	12,3 km/h	7,6 mph
236D	11,2 km/h	7,0 mph
242D3	12,1 km/h	7,5 mph
246/262D3	12,5 km/h	7,7 mph
272D3	10,6 km/h	6,6 mph
272D3 XE	11,6 km/h	7,2 mph
Opción de dos velocidades		
226D3/232D3	17,8 km/h	11,1 mph
236D	17,1 km/h	10,6 mph
242D3	18,5 km/h	11,5 mph
246/262D3	17,7 km/h	11,0 mph
272D3	15,1 km/h	9,4 mph
272D3 XE	16,6 km/h	10,3 mph

Cabina

ROPS	ISO 3471:2008
FOPS	ISO 3449:2005 Level I

Capacidades de llenado de servicio

Caja de cadena, en cada lado		
226D3/232D3	7 L	1,8 gal EE.UU.
236D3/242D3	8,8 L	2,3 gal EE.UU.
246D3/262D3	12,7 L	3,3 gal EE.UU.
272D3	10,2 L	2,7 gal EE.UU.
Sistema de enfriamiento		
226D3/232D3	12 L	3,2 gal EE.UU.
226D3, 232D3, 236D3, 242D3, 246D3, 262D3	14 L	3,7 gal EE.UU.
272D3	16 L	4,1 gal EE.UU.
Cárter del motor		
226D3/232D3	10 L	2,6 gal EE.UU.
226D3, 232D3, 236D3, 242D3, 246D3, 262D3	11 L	3 gal EE.UU.
272D3	13 L	3,5 gal EE.UU.
Tanque de combustible		
226D3/232D3	57 L	15,1 gal EE.UU.
236D3/242D3	94 L	24,8 gal EE.UU.
246D3/262D3	105 L	27,7 gal EE.UU.
272D3	120 L	31,7 gal EE.UU.
Sistema hidráulico		
226D3/232D3	45 L	11,9 gal EE.UU.
236D3/242D3	50 L	13,2 gal EE.UU.
246D3/262D3	52 L	13,7 gal EE.UU.
272D3	55 L	14,5 gal EE.UU.
Tanque hidráulico		
226D3/232D3	34 L	9 gal EE.UU.
226D3, 232D3, 236D3, 242D3, 246D3, 262D3, 272D3	39 L	10,3 gal EE.UU.

226D3/232D3/236D3/242D3/246D3/262D3/272D3/272D3 XE

Especificaciones de los minicargadores

Especificaciones de operación*

Capacidad nominal de operación
al 50 % de carga límite de equilibrio

226D3	705 kg	1.550 lb
232D3	865 kg	1.900 lb
236D3	820 kg	1.800 lb
242D3	1.000 kg	2.200 lb
246D3	1.000 kg	2.200 lb
262D3	1.225 kg	2.700 lb
272D3	1.570 kg	3.450 lb
272D3 XE	1.680 kg	3.700 lb

Capacidad nominal de operación con
contrapeso optativo

226D3	750 kg	1.650 lb
232D3	910 kg	2.000 lb
236D3	910 kg	2.000 lb
242D3	1.090 kg	2.400 lb
246D3	1.095 kg	2.410 lb
262D3	1.390 kg	3.055 lb
272D3	1.675 kg	3.690 lb
272D3 XE	1.795 kg	3.950 lb

Carga límite de equilibrio

226D3	1.410 kg	3.100 lb
232D3	1.725 kg	3.800 lb
236D3	1.635 kg	3.600 lb
242D3	2.000 kg	4.400 lb
246D3	2.000 kg	4.400 lb
262D3	2.455 kg	5.400 lb
272D3	3.135 kg	6.900 lb
272D3	3.365 kg	7.400 lb

Fuerza de desprendimiento, cilindro
de inclinación

226D3	1.781 kg	3.927 lb
232D3	1.782 kg	3.928 lb
236D3	2.269 kg	5.003 lb
242D3	2.251 kg	4.963 lb
246D3	3.336 kg	7.355 lb
262D3	3.336 kg	7.355 lb
272D3	3.376 kg	7.443 lb
272D3 XE	3.339 kg	7.362 lb

Sistema hidráulico: 226D3 y 232D3

Flujo hidráulico: estándar

Presión hidráulica del cargador	23.000 kPa	3.336 lb/pulg ²
Flujo hidráulico del cargador	69 L/min	18 gal EE.UU./min
Potencia hidráulica (calculada)	26,5 kW	35,5 hp

Flujo hidráulico: flujo alto

Presión hidráulica máxima del cargador	23.000 kPa	3.336 lb/pulg ²
Flujo hidráulico máximo del cargador	99 L/min	26 gal EE.UU./min
Potencia hidráulica (calculada)	38,0 kW	50,9 hp

Sistema hidráulico: 236D3 y 242D3

Flujo hidráulico: estándar

Presión hidráulica del cargador	23.000 kPa	3.336 lb/pulg ²
Flujo hidráulico del cargador	76 L/min	20 gal EE.UU./min
Potencia hidráulica (calculada)	29 kW	39 hp

Flujo hidráulico: flujo alto

Presión hidráulica máxima del cargador	23.000 kPa	3.336 lb/pulg ²
Flujo hidráulico máximo del cargador	112 L/min	30 gal EE.UU./min
Potencia hidráulica (calculada)	43 kW	58 hp

Sistema hidráulico: 246D3 y 262D3

Flujo hidráulico: estándar

Presión hidráulica del cargador	23.000 kPa	3.336 lb/pulg ²
Flujo hidráulico del cargador	86 L/min	23 gal EE.UU./min
Potencia hidráulica (calculada)	33 kW	44 hp

Flujo hidráulico: XPS de flujo alto

Presión hidráulica máxima del cargador	28.000 kPa	4.061 lb/pulg ²
Flujo hidráulico máximo del cargador	121 L/min	32 gal EE.UU./min
Potencia hidráulica (calculada)	57 kW	76 hp

Sistema hidráulico – 272D3

Flujo hidráulico: estándar

Presión hidráulica del cargador	23.000 kPa	3.335 lb/pulg ²
Flujo hidráulico del cargador	86 L/min	23 gal EE.UU./min
Potencia hidráulica (calculada)	33 kW	44 hp

Flujo hidráulico: XPS

Presión hidráulica máxima del cargador	28.000 kPa	4.061 lb/pulg ²
Flujo hidráulico máximo del cargador	121 L/min	32 gal EE.UU./min
Potencia hidráulica (calculada)	57 kW	76 hp

Sistema hidráulico – 272D3 XE

Flujo hidráulico: estándar

Presión hidráulica del cargador	23.000 kPa	3.335 lb/pulg ²
Flujo hidráulico del cargador	86 L/min	23 gal EE.UU./min
Potencia hidráulica (calculada)	33 kW	44 hp

Flujo hidráulico: XPS

Presión hidráulica máxima del cargador	28.000 kPa	4.061 lb/pulg ²
Flujo hidráulico máximo del cargador	121 L/min	32 gal EE.UU./min
Potencia hidráulica (calculada)	57 kW	76 hp

Flujo hidráulico: XE

Presión hidráulica máxima del cargador	28.000 kPa	4.061 lb/pulg ²
Máximo flujo hidráulico del cargador*	150 L/min	40 gal EE.UU./min
Potencia hidráulica (calculada)	70 kW	94 hp

* Cuando está equipado con las herramientas Cat serie 400.

Declaración ambiental

La siguiente información se aplica a la máquina en el momento de la fabricación final configurada para la venta en las regiones cubiertas en este documento. El contenido de esta declaración es válido a partir de la fecha de emisión; sin embargo, el contenido relacionado con las características y especificaciones de la máquina está sujeto a cambios sin previo aviso. Para obtener información adicional, consulte el Manual de Operación y Mantenimiento de la máquina.

Para obtener más información sobre nuestras prácticas de sostenibilidad y nuestro progreso, visite

<https://www.caterpillar.com/en/company/sustainability>.

Motor

- Los Motores Cat® C2.2, C3.3B y C3.8 cumplen con las normas de emisiones Tier 4 final de la EPA de EE.UU. y Stage V de la Unión Europea.
 - Los motores diésel Cat deben usar ULSD (ultra-low sulfur diesel, combustible diésel de contenido ultrabajo de azufre) con 15 ppm de azufre o menos o ULSD mezclado con los siguientes combustibles de menor intensidad de carbono hasta:
 - ✓ Un 7 % de biodiésel FAME (fatty acid methyl ester, éster metílico de ácido graso) – Motores C3.3B, C3.8
 - ✓ Un 20 % de biodiésel FAME – Motor C2.2
- Consulte las pautas para saber cuál es la aplicación correcta. Comuníquese con su distribuidor Cat o lea las recomendaciones de fluidos para máquinas Caterpillar (SEBU6250) a fin de obtener más información.

Sistema de aire acondicionado

- El sistema de aire acondicionado en los modelos 226D3, 232D3, 236D3 y 242D3 contiene refrigerante de gases fluorados de efecto invernadero R134a (potencial de calentamiento global = 1.430). El sistema contiene 0,81 kg (1,8 lb) de refrigerante, que tiene un equivalente de CO₂ de 1,158 toneladas métricas (1,276 ton EE.UU.).
- El sistema de aire acondicionado en los modelos 246D3 y 262D3 contiene refrigerante de gases fluorados de efecto invernadero R134a (potencial de calentamiento global = 1.430). El sistema contiene 1,0 kg (2,2 lb) de refrigerante, que tiene un equivalente de CO₂ de 1,430 toneladas métricas (1,576 ton EE.UU.).

Pintura

- En función de la mejor información disponible, la concentración máxima permitida, medida en partes por millón (ppm, parts per million), de los siguientes metales pesados en la pintura son:
 - Bario < 0,01 %
 - Cadmio < 0,01 %
 - Cromo < 0,01 %
 - Plomo < 0,01 %

Rendimiento acústico

Con la velocidad del ventilador de enfriamiento al 70 % del valor máximo:

Nivel de presión acústica en los oídos del operador (ISO 6396:2008):
226D3, 232D3, 236D3, 242D3, 272D3, 272D3 XE – 83 dB(A)
246D3, 262D3 – 81 dB(A)

Nivel de potencia acústica exterior (ISO 6395:2008):
226D3, 232D3, 236D3, 242D3, 246D3, 262D3 – 101 dB(A)
272D3 – 103 dB(A)
272D3 XE – 104 dB(A)

- Niveles de presión acústica dinámica en los oídos del operador declarados según ISO 6396:2008. Las mediciones se realizaron con las puertas y ventanas de la cabina cerradas y con el ventilador de enfriamiento del motor al 70 % de la velocidad máxima. El nivel acústico puede variar según las diferentes velocidades del ventilador de enfriamiento del motor.
- Nivel de potencia acústica etiquetado para las configuraciones con marca CE, cuando se mide según el procedimiento y las condiciones de prueba que se especifican en la norma 2000/14/EC.

Aceites y fluidos

- En las fábricas de Caterpillar se usan refrigerantes de etilenglicol. El refrigerante/anticongelante para motor diésel Cat (DEAC, Diesel Engine Antifreeze/Coolant) y el refrigerante de larga duración (ELC, Extended Life Coolant) Cat se pueden reciclar. Consulte a su distribuidor Cat para obtener más información.
- Cat Bio HYDO™ Advanced es un aceite hidráulico biodegradable aprobado por la etiqueta ecológica de la UE.
- Es probable que haya fluidos adicionales. Consulte el Manual de Operación y Mantenimiento o la Guía de Aplicación e Instalación para conocer las recomendaciones completas de fluidos y los intervalos de mantenimiento.

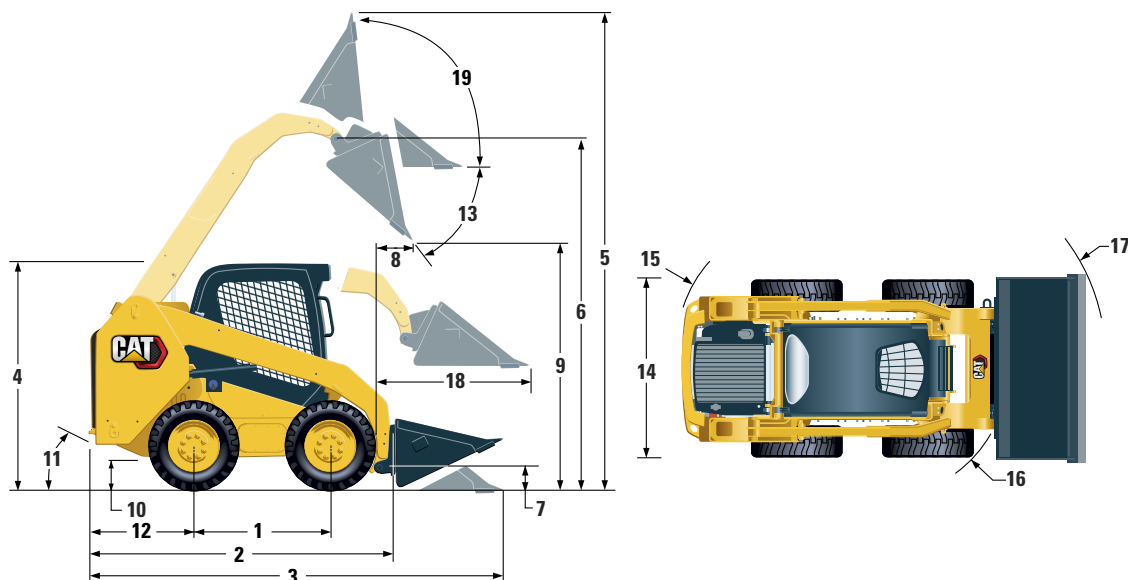
Características y tecnologías

- Las siguientes características y tecnologías pueden contribuir al ahorro de combustible o la reducción de carbono. Las características pueden variar. Comuníquese con su distribuidor Cat para obtener más detalles.
 - El refrigerante de larga duración y el fluido hidráulico de larga duración extienden los intervalos de mantenimiento y reducen el consumo de fluidos.
 - Aumente la productividad con las tecnologías Cat, como el posicionador de herramientas, el retorno a la excavación y los accesorios inteligentes Cat.
 - Ahorre combustible con las características de eficiencia como el pedal del acelerador y el ventilador proporcional a la demanda del sistema de enfriamiento.
 - Aproveche el monitoreo remoto de la máquina con las opciones telemáticas a bordo de Product Link™.

Especificaciones de los Minicargadores 226D3

Dimensiones*

Todas las dimensiones son aproximadas.



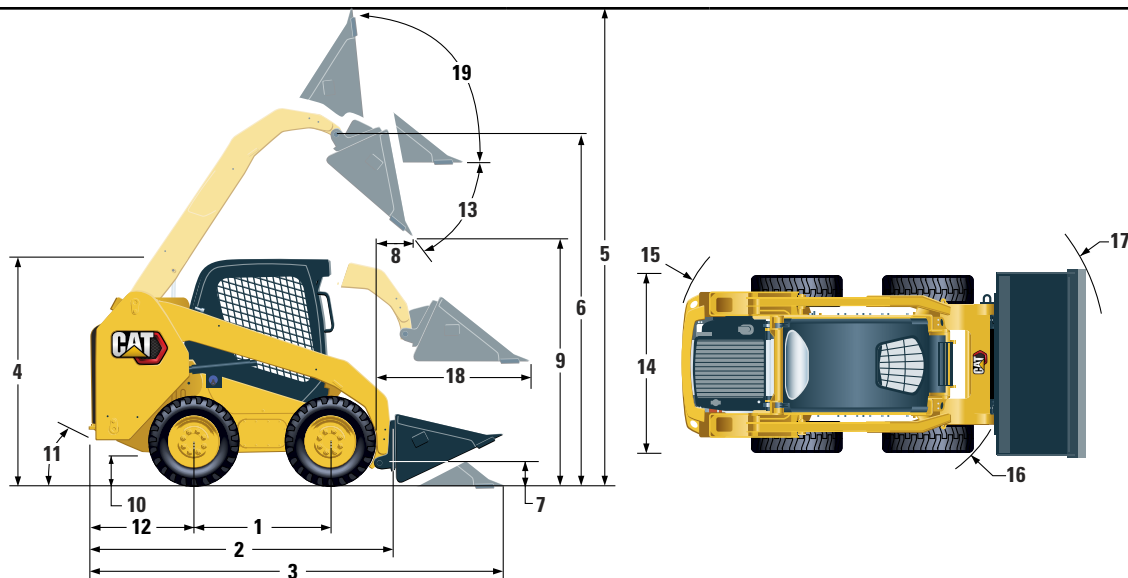
	226D3	
1 Distancia entre ejes	1.054 mm	41,5"
2 Longitud sin cucharón	2.524 mm	99,4"
3 Longitud con el cucharón sobre el suelo	3.234 mm	127,3"
4 Altura hasta la parte superior de la cabina	2.028 mm	79,8"
5 Altura total máxima	3.652 mm	143,8"
6 Altura del pasador del cucharón en levantamiento máximo	2.818 mm	110,9"
7 Altura del pasador del cucharón en posición de acarreo	215 mm	8,5"
8 Alcance a levantamiento y descarga máximos	533 mm	21,0"
9 Espacio libre a levantamiento y descarga máximos	2.077 mm	81,8"
10 Espacio libre sobre el suelo	175 mm	6,9"
11 Ángulo de salida		27,9°
12 Proyección del parachoques por detrás del eje trasero	894 mm	35,2"
13 Ángulo de descarga máximo		46,7°
14 Ancho del vehículo sobre las ruedas	1.497 mm	58,9"
15 Radio de giro desde el centro a la parte trasera de la máquina	1.513 mm	59,6"
16 Radio de giro desde el centro al acoplador	1.104 mm	43,5"
17 Radio de giro desde el centro al cucharón	1.977 mm	77,8"
18 Alcance máximo con los brazos paralelos al suelo	1.288 mm	50,7"
19 Ángulo de inclinación hacia atrás a altura máxima		88,9°

*El peso en orden de trabajo, las especificaciones y las dimensiones de operación se basan en una máquina con operador de 75 kg (165 lb), todos los fluidos, una sola velocidad, cucharón de bajo perfil de 1.576 mm (62"), neumáticos Cat de 10 × 16,5, sistema hidráulico de flujo estándar, cabina C1 (estructura OROPS [Open Rollover Protective Structure, Estructura abierta de protección en caso de vuelcos], asiento mecánico), batería de 850 CCA, acoplador rápido manual, sin nivelación automática y sin contrapesos optativos (a menos que se indique lo contrario).

Especificaciones de los Minicargadores 236D3/246D3

Dimensiones*

Todas las dimensiones son aproximadas.



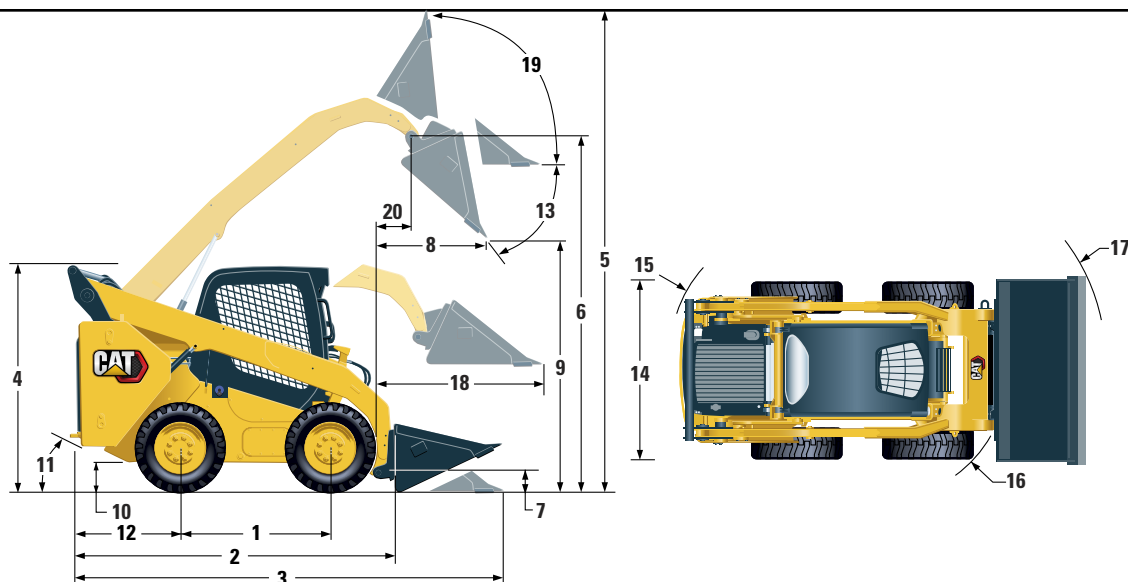
	236D3		246D3	
1 Distancia entre ejes	1.105 mm	43,5"	1.249 mm	49,2"
2 Longitud sin cucharón	2.767 mm	108,9"	2.993 mm	117,8"
3 Longitud con el cucharón sobre el suelo	3.487 mm	137,3"	3.708 mm	146,0"
4 Altura hasta la parte superior de la cabina	2.082 mm	82,0"	2.110 mm	83,1"
5 Altura total máxima	3.977 mm	156,6"	4.032 mm	158,7"
6 Altura del pasador del cucharón en levantamiento máximo	3.122 mm	122,9"	3.154 mm	124,2"
7 Altura del pasador del cucharón en posición de acarreo	190 mm	7,5"	200 mm	7,9"
8 Alcance a levantamiento y descarga máximos	408 mm	16,0"	600 mm	23,6"
9 Espacio libre a levantamiento y descarga máximos	2.359 mm	92,9"	2.465 mm	97,1"
10 Espacio libre sobre el suelo	195 mm	7,7"	226 mm	8,9"
11 Ángulo de salida		26°		26°
12 Proyección del parachoques por detrás del eje trasero	1.021 mm	40,2"	1.083 mm	42,6"
13 Ángulo de descarga máximo		48°		39°
14 Ancho del vehículo sobre las ruedas	1.676 mm	66,0"	1.676 mm	66"
15 Radio de giro desde el centro a la parte trasera de la máquina	1.639 mm	64,5"	1.806 mm	71,2"
16 Radio de giro desde el centro al acoplador	1.314 mm	51,8"	1.401 mm	55,2"
17 Radio de giro desde el centro al cucharón	2.107 mm	83,0"	2.181 mm	85,9"
18 Alcance máximo con los brazos paralelos al suelo	1.353 mm	53,3"	1.388 mm	54,6"
19 Ángulo de inclinación hacia atrás a altura máxima		91°		96°

*El peso en orden de trabajo, las especificaciones de operación y las dimensiones se basan en una máquina con un operador de 75 kg (165 lb), con todos los fluidos, una velocidad, Estructura Abierta de Protección en Caso de Vuelco (ROPS, Open Roll Over Protective Structure), cucharón de bajo perfil de 1.730 mm (68"), neumáticos Cat 10 x 16,5 en el modelo 236D y neumáticos Cat 12 x 16,5 en el modelo 246D3, sistema hidráulico de flujo estándar, asiento con suspensión mecánica, sin contrapesos optativos y acoplador rápido manual (a menos que se indique lo contrario).

Especificaciones de los Minicargadores 232D3

Dimensiones*

Todas las dimensiones son aproximadas.



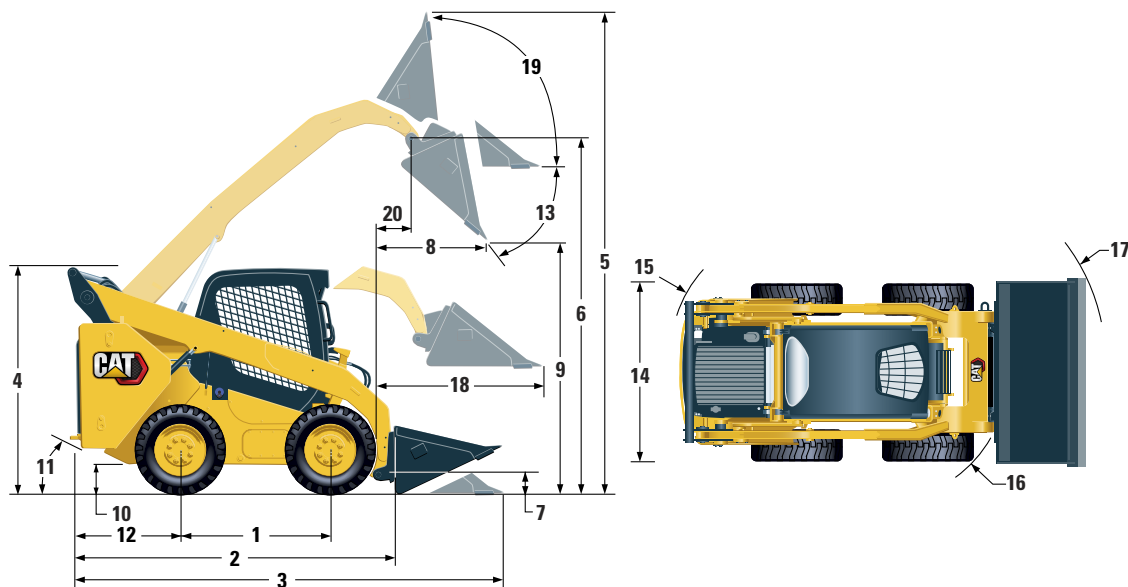
	232D3	
1 Distancia entre ejes	1.054 mm	41,5"
2 Longitud sin cucharón	2.523 mm	99,3"
3 Longitud con el cucharón sobre el suelo	3.233 mm	127,3"
4 Altura hasta la parte superior de la cabina	2.029 mm	79,9"
5 Altura total máxima	3.832 mm	150,9"
6 Altura del pasador del cucharón en levantamiento máximo	3.001 mm	118,1"
7 Altura del pasador del cucharón en posición de acarreo	214 mm	8,4"
8 Alcance a levantamiento y descarga máximos	653 mm	25,7"
9 Espacio libre a levantamiento y descarga máximos	2.254 mm	88,7"
10 Espacio libre sobre el suelo	170 mm	6,7"
11 Ángulo de salida		27,9°
12 Proyección del parachoques por detrás del eje trasero	894 mm	35,2"
13 Ángulo de descarga máximo		47,4°
14 Ancho del vehículo sobre las ruedas	1.497 mm	58,9"
15 Radio de giro desde el centro a la parte trasera de la máquina	1.513 mm	59,6"
16 Radio de giro desde el centro al acoplador	1.102 mm	43,4"
17 Radio de giro desde el centro al cucharón	1.976 mm	77,8"
18 Alcance máximo con los brazos paralelos al suelo	1.249 mm	49,2"
19 Ángulo de inclinación hacia atrás a altura máxima		88,2°
20 Alcance del pasador del cucharón a levantamiento máximo	224 mm	8,8"

*El peso en orden de trabajo, las especificaciones y las dimensiones de operación se basan en una máquina con operador de 75 kg (165 lb), todos los fluidos, una sola velocidad, cucharón de bajo perfil de 1.576 mm (62"), neumáticos Cat de 10 x 16,5, sistema hidráulico de flujo estándar, cabina C1 (estructura OROPS [Open Rollover Protective Structure, Estructura abierta de protección en caso de vuelcos], asiento mecánico), batería de 850 CCA, acoplador rápido manual, sin nivelación automática y sin contrapesos optativos (a menos que se indique lo contrario).

Especificaciones de los Minicargadores 242D3/262D3

Dimensiones*

Todas las dimensiones son aproximadas.



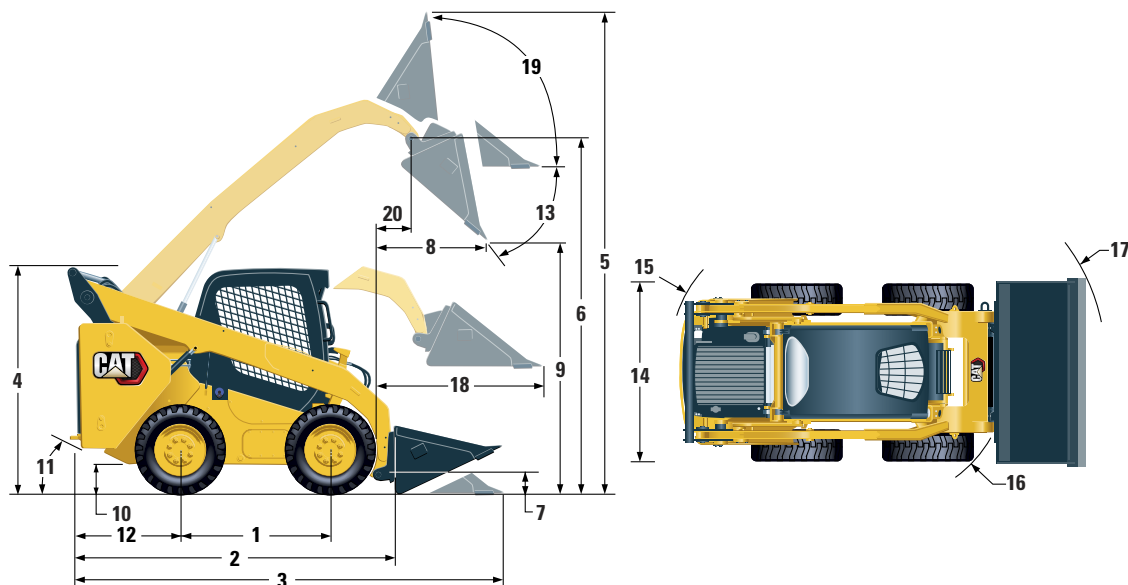
	242D3		262D3	
1 Distancia entre ejes	1.105 mm	43,5"	1.249 mm	49,2"
2 Longitud sin cucharón	2.767 mm	108,9"	2.995 mm	117,9"
3 Longitud con el cucharón sobre el suelo	3.487 mm	137,3"	3.714 mm	146,2"
4 Altura hasta la parte superior de la cabina	2.111 mm	83,1"	2.110 mm	83,1"
5 Altura total máxima	3.917 mm	154,2"	4.008 mm	157,8"
6 Altura del pasador del cucharón en levantamiento máximo	3.076 mm	121,1"	3.172 mm	124,9"
7 Altura del pasador del cucharón en posición de acarreo	200 mm	7,9"	200 mm	7,9"
8 Alcance a levantamiento y descarga máximos	552 mm	21,7"	786 mm	30,9"
9 Espacio libre a levantamiento y descarga máximos	2.285 mm	90,0"	2.380 mm	93,7"
10 Espacio libre sobre el suelo	222 mm	8,7"	226 mm	8,9"
11 Ángulo de salida		27°		26°
12 Proyección del parachoques por detrás del eje trasero	1.021 mm	40,2"	1.083 mm	42,6"
13 Ángulo de descarga máximo		52°		51°
14 Ancho del vehículo sobre las ruedas	1.676 mm	66,0"	1.676 mm	66"
15 Radio de giro desde el centro a la parte trasera de la máquina	1.639 mm	64,5"	1.805 mm	71,1"
16 Radio de giro desde el centro al acoplador	1.314 mm	51,8"	1.401 mm	55,2"
17 Radio de giro desde el centro al cucharón	2.107 mm	83,0"	2.181 mm	85,9"
18 Alcance máximo con los brazos paralelos al suelo	1.249 mm	49,2"	1.293 mm	50,9"
19 Ángulo de inclinación hacia atrás a altura máxima		87°		84°
20 Alcance del pasador del cucharón a levantamiento máximo	182 mm	7,2"	393 mm	15,5"

*El peso en orden de trabajo, las especificaciones de operación y las dimensiones se basan en una máquina con un operador de 75 kg (165 lb), con todos los fluidos, una velocidad, Estructura Abierta de Protección en Caso de Vuelco (ROPS, Open Roll Over Protective Structure), cucharón de bajo perfil de 1.730 mm (68"), neumáticos Cat 12 x 16,5 en el modelo 242D3 y neumáticos Cat 12 x 16,5 en el modelo 262D3, sistema hidráulico de flujo estándar, asiento con suspensión mecánica, sin contrapesos optativos y acoplador rápido manual (a menos que se indique lo contrario).

Especificaciones de los Minicargadores 272D3/272D3 XE

Dimensiones*

Todas las dimensiones son aproximadas.






	272D3		272D3 XE	
1 Distancia entre ejes	1.386 mm	54,6"	1.386 mm	54,6"
2 Longitud sin cucharón	3.242 mm	127,6"	3.226 mm	127,0"
3 Longitud con el cucharón sobre el suelo	3.954 mm	155,7"	3.937 mm	155,0"
4 Altura hasta la parte superior de la cabina	2.094 mm	82,4"	2.133 mm	84,0"
5 Altura total máxima	4.067 mm	160,1"	4.103 mm	161,5"
6 Altura del pasador del cucharón en levantamiento máximo	3.229 mm	127,1"	3.265 mm	128,6"
7 Altura del pasador del cucharón en posición de acarreo	198 mm	7,8"	235 mm	9,3"
8 Alcance a levantamiento y descarga máximos	769 mm	30,3"	736 mm	29,0"
9 Espacio libre a levantamiento y descarga máximos	2.438 mm	96,0"	2.474 mm	97,4"
10 Espacio libre sobre el suelo	226 mm	8,9"	263 mm	10,4"
11 Ángulo de salida		27°		28°
12 Proyección del parachoques por detrás del eje trasero	1.175 mm	46,2"	1.175 mm	46,2"
13 Ángulo de descarga máximo		51°		51°
14 Ancho del vehículo sobre las ruedas	1.829 mm	72,0"	1.930 mm	76,0"
15 Radio de giro desde el centro a la parte trasera de la máquina	1.899 mm	74,7"	1.899 mm	74,7"
16 Radio de giro desde el centro al acoplador	1.482 mm	58,3"	1.466 mm	57,7"
17 Radio de giro desde el centro al cucharón	2.280 mm	89,8"	2.301 mm	90,6"
18 Alcance máximo con los brazos paralelos al suelo	1.282 mm	50,5"	1.246 mm	49,1"
19 Ángulo de inclinación hacia atrás a altura máxima		84°		84°
20 Alcance del pasador del cucharón a levantamiento máximo	374 mm	14,7"	344 mm	13,5"
21 Ángulo de retroceso		28°		28°

*Peso en orden de trabajo, especificaciones de operación y dimensiones con un operador de 75 kg (165 lb), con todos los fluidos, una velocidad (272D3) y dos velocidades (272D3 XE), cabina cerrada con puerta de cristal, ventanas laterales, aire acondicionado, asiento con suspensión mecánica (272D3) y asiento de suspensión neumática (272D3 XE), pantalla avanzada, cámara de visión trasera (272D3 XE solamente), sistema hidráulico de flujo estándar (272D3 solamente), batería de 850 CCA (272D3) y batería de 1.000 CCA (272D3 XE), cucharón de bajo perfil de 1.883 mm (74") (272D3) y cucharón de bajo perfil de 2.036 mm (80") (272D3 XE), sin contrapesos optativos, neumáticos Cat PC de 12 x 16,5 (272D3) y neumáticos Cat PC de 14 x 17,5 (272D3 XE) y acoplador rápido manual (a menos que se indique lo contrario).

226D3/232D3/236D3/242D3/246D3/262D3/272D3/272D3 XE

Disponibilidad de características

	 Estándar	 Optativo	 No disponible								
Eléctrico				226D3	232D3	236D3	242D3	246D3	262D3	272D3	272D3 XE
Sistema eléctrico de 12 V	●	●	●	●	●	●	●	●	●	●	●
Alternador de 80 amperios	●	●	●	●	●	●	●	●	●	●	●
Interruptor de llave de encendido para arranque y parada	●	●	●	●	●	●	●	●	●	●	●
Luces: iluminación de fondo de los medidores, dos luces traseras de cola, dos luces halógenas traseras de trabajo, dos luces halógenas delanteras ajustables, luz de techo	●	●	●	●	●	●	●	●	●	●	●
Luces: dos luces de trabajo LED traseras, dos luces LED delanteras ajustables	○	○	○	○	○	○	○	○	○	○	○
Luces: traseras con luz DE FRENO, DE COLA y DE GIRO	○	○	○	○	○	○	○	○	○	○	○
Luces: traseras con luz DE FRENO, DE COLA y DE GIRO. Faros delanteros. Espejos delanteros.	○	○	○	○	○	○	○	○	○	○	○
Alarma de retroceso	●	●	●	●	●	●	●	●	●	●	●
Batería de servicio pesado de 850 CCA	●	●	●	●	●	●	●	●	●	●	●
Batería de servicio pesado de 1.000 CCA	○	○	○	○	○	○	○	○	○	○	○
Ventanas superior y trasera	●	●	●	●	●	●	●	●	●	●	●
Alfombrilla	●	●	●	●	●	●	●	●	●	●	●
Espejo retrovisor interior	●	●	●	●	●	●	●	●	●	●	●
Tomacorriente de 12 voltios	●	●	○	○	○	○	○	○	○	○	○
Puerto de carga USB (incluido solo con la opción de pantalla avanzada)	○	○	●	●	●	●	●	●	●	●	●
Bocina	●	●	●	●	●	●	●	●	●	●	●
Acelerador de mano (esfera), electrónico	●	●	●	●	●	●	●	●	●	●	●
Controles de palanca universal ajustables (seleccionables en el distribuidor: ISO o patrón H)	●	●	●	●	●	●	●	●	●	●	●
Controles de palanca universal ajustables (seleccionables en la cabina: ISO o patrón H)	○	○	○	○	○	○	○	○	○	○	○
Controles de mano y pedal	○	○	○	○	○	○	○	○	○	○	○
Sistema de seguridad antirrobo con teclado de seis botones	●	●	●	●	●	●	●	●	●	●	●
Compartimento de almacenamiento con red	●	●	●	●	●	●	●	●	●	●	●
Calentador del bloque de motor de 120 V	○	○	○	○	○	○	○	○	○	○	○

Continúa en la página siguiente

226D3/232D3/236D3/242D3/246D3/262D3/272D3/272D3 XE

Disponibilidad de características

● Estándar

◐ Optativo


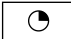
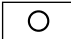
○ No disponible

Entorno del operador	226D3	232D3	236D3	242D3	246D3	262D3	272D3	272D3 XE
Medidores: nivel de combustible y horómetro	●	●	●	●	●	●	●	●
Indicadores del sistema de advertencia para el operador: restricción del filtro de aire, salida del alternador, posabrazos levantado/operador fuera del asiento, temperatura del refrigerante del motor, presión del aceite del motor, activación de la bujía incandescente, restricción del filtro hidráulico, temperatura del aceite hidráulico, freno de estacionamiento accionado, sistema de emisiones del motor	●	●	●	●	●	●	●	●
Asiento de vinilo ajustable	●	●	●	●	●	●	●	○
Asiento de vinilo ajustable con suspensión	◐	◐	◐	◐	◐	◐	◐	○
Asiento de vinilo ajustable con calefacción y suspensión neumática	◐	◐	◐	◐	◐	◐	◐	○
Asiento de tela ajustable con calefacción y suspensión neumática	◐	◐	◐	◐	◐	◐	◐	●
Posabrazos abatible anatómico y ergonómico	●	●	●	●	●	●	●	●
Cinturón de seguridad de 2" de alta visibilidad	●	●	●	●	●	●	●	●
Cinturón de seguridad de 3" de alta visibilidad	◐	◐	◐	◐	◐	◐	◐	◐
Sistema de intertraba de control, cuando el operador deja el asiento o cuando se levanta el posabrazos: se desactiva el sistema hidráulico, se desactiva la transmisión hidrostática y se conecta el freno de estacionamiento	●	●	●	●	●	●	●	●
Cabina ROPS abierta y abatible	●	●	●	●	●	●	●	●
Fops, Nivel I	●	●	●	●	●	●	●	●
Pantalla avanzada: pantalla LCD a color de 127 mm (5"), sistema de seguridad de operadores múltiples avanzado, ajustes en pantalla para regular la respuesta del implemento, la respuesta hidrostática y el control de escurrimiento; cámara de visión trasera incluida	◐	◐	●	●	●	●	●	●
Sistema de radio listo para su uso con altavoces, cableado, caja para radio, antena y cable, y tornillería de montaje para instalar una radio de un DIN	◐	◐	◐	◐	◐	◐	◐	◐
Radio con Bluetooth y micrófono (AM/FM/receptor de banda meteorológica con puerto USB y conector de entrada auxiliar)	◐	◐	◐	◐	◐	◐	◐	◐
Tren de fuerza y rendimiento	226D3	232D3	236D3	242D3	246D3	262D3	272D3	272D3 XE
Motor Cat C2.2 diésel con turbocompresor que cumple con las normas de emisiones Tier 4 final de la EPA de EE.UU. y Stage V de la Unión Europea	●	●	○	○	○	○	○	○
Motor Diésel C3.3B Cat con turbocompresor, que cumple con las normas de emisiones Tier 4 final de la EPA de EE.UU. y Stage V de la UE	○	○	●	●	●	●	○	○
Motor Cat C3.8 diésel con turbocompresor que cumple con las normas de emisiones Tier 4 final de la EPA de EE.UU. y Stage V de la Unión Europea	○	○	○	○	○	○	●	●
Filtro de aire, elemento doble, sello radial	●	●	●	●	●	●	●	●
Válvula de muestreo S·O·S SM , aceite hidráulico	●	●	●	●	●	●	●	●
Filtro, tipo cartucho, hidráulico	●	●	●	●	●	●	●	●
Filtros, tipo cartucho, separador de agua y combustible	●	●	●	●	●	●	●	●
Radiador/enfriador de aceite hidráulico (de lado a lado)	●	●	●	●	●	●	●	●
Frenos de estacionamiento, accionados por resorte y desconectados hidráulicamente	●	●	●	●	●	●	●	●
Dos velocidades de desplazamiento®	◐	◐	◐	◐	◐	◐	◐	●
Transmisión hidrostática	●	●	●	●	●	●	●	●

Continúa en la página siguiente

226D3/232D3/236D3/242D3/246D3/262D3/272D3/272D3 XE

Disponibilidad de características

	 Estándar	 Optativo	 No disponible								
Otros				226D3	232D3	236D3	242D3	246D3	262D3	272D3	272D3 XE
Recinto del motor, trabable	●	●	●	●	●	●	●	●	●	●	●
Anticongelante de larga duración, -36 °C (-33 °F)	●	●	●	●	●	●	●	●	●	●	●
Aceite hidráulico Cat HYDO™ Advance, -20 °C (-4 °F) mín.	●	●	●	●	●	●	●	●	●	●	●
Aceite hidráulico de operación en frío Cat, -40 °C (-40 °F) mín.	●	●	●	●	●	●	●	●	●	●	●
Puntos de amarre de la máquina (6)	●	●	●	●	●	●	●	●	●	●	●
Soporte, brazo de levantamiento	●	●	●	●	●	●	●	●	●	●	●
Mirilla del nivel de aceite hidráulico	●	●	●	●	●	●	●	●	●	●	●
Mirilla del nivel de refrigerante del radiador	●	●	●	●	●	●	●	●	●	●	●
Radiador, botella de expansión	●	●	●	●	●	●	●	●	●	●	●
Manguera Cat ToughGuard™	●	●	●	●	●	●	●	●	●	●	●
Sistema auxiliar, sistema hidráulico, flujo continuo	●	●	●	●	●	●	●	●	●	●	●
Servicio pesado, desconexiones rápidas de superficie plana con alivio de presión integrado	●	●	●	●	●	●	●	●	●	●	●
Anillo en D dividido para tender las mangueras de la herramienta a lo largo del brazo de levantamiento izquierdo	●	●	●	●	●	●	●	●	●	●	●
Acoplador rápido de la herramienta manual	●	●	●	●	●	●	●	●	●	●	●
Acoplador rápido de la herramienta hidráulico	●	●	●	●	●	●	●	●	●	●	●
Salida eléctrica, baliza	●	●	●	●	●	●	●	●	●	●	●
Baliza, giratoria	●	●	●	●	●	●	●	●	●	●	●
Limpieza de los bajos del vehículo	●	●	●	●	●	●	●	●	●	●	●
Ventilador proporcional a la demanda de velocidad variable	●	●	●	●	●	●	●	●	●	●	●
Ventilador proporcional a la demanda de velocidad variable reversible	○	○	●	●	●	●	●	●	●	●	●
Product Link™ PL243, celular	●	●	●	●	●	●	●	●	●	●	●
Product Link PL641, celular	●	●	●	●	●	●	●	●	●	●	●
Pintura, especial	○	○	●	●	●	●	●	●	●	●	●
Control de amortiguación sensible a la velocidad	●	●	●	●	●	●	●	●	●	●	●
Herramienta de retorno a excavación y posicionador de la herramienta	●	●	●	●	●	●	●	●	●	●	●

*El Cuadro de disponibilidad de características está previsto para la disponibilidad de pedidos personalizados (pista 3) y no considera la agrupación de características para los paquetes Pro, Pro Plus y Ultra.

Para obtener información más completa sobre los productos Cat, los servicios del distribuidor y las soluciones del sector, visite nuestro sitio web www.cat.com.

© 2022 Caterpillar

Todos los derechos reservados

Los materiales y las especificaciones están sujetos a cambios sin previo aviso. Las máquinas que aparecen en las fotografías pueden incluir equipo optativo. Consulte con su distribuidor Cat para conocer las opciones disponibles.

CAT, CATERPILLAR, LET'S DO THE WORK, sus respectivos logotipos, el color "Caterpillar Corporate Yellow", la imagen comercial de "Power Edge" y Cat "Modern Hex", así como la identidad corporativa y de producto utilizadas en la presente, son marcas registradas de Caterpillar y no pueden utilizarse sin autorización. VisionLink es una marca comercial de Caterpillar Inc., registrada en los Estados Unidos y en otros países.

ASHQ8261-03 (08-2022)
Reemplaza ASHQ8261-02
(Am N, EU, APD,
ANZP – HRC)

