

226D3/232D3/236D3/ 242D3/246D3/262D3/ 272D3/272D3 XE



스키드 스티어 로더



엔진	226D3	232D3	236D3	242D3	246D3	262D3	272D3	272D3 XE
총 출력(SAE J1995)	50.1 KW 67.1 hp	50.1 KW 67.1 hp	55.4 KW 74.3 hp	55.4 KW 74.3 hp	55.4 KW 74.3 hp	55.4 KW 74.3 hp	73 KW 98 hp	82 KW 110 hp
중량								
작동 무게	2653 kg 5,849 lb	2955 kg 6,514 lb	2979 kg 6,567 lb	3238 kg 7,138 lb	3392 kg 7,478 lb	3763 kg 8,296 lb	4143 kg 9,133 lb	4342 kg 9,573 lb
작동 사양								
정격 작동 용량	705 kg 1,550 lb	865 kg 1,900 lb	820 kg 1,800 lb	1000 kg 2,200 lb	1000 kg 2,200 lb	1225 kg 2,700 lb	1570 kg 3,450 lb	1680 kg 3,700 lb

226D3/232D3/236D3/242D3/246D3/262D3/
272D3/272D3 XE 특징

업계 최고의 운전실

원피스 모듈식 설계로 우수한 시야,
넓은 오프닝 도어 및 다리를 뺄 수 있는 넉넉한
공간을 가진 깨끗하고 조용한 작업 환경이
조성되는 프리미엄 밀폐형 가압식 운전실이
제공됩니다.

탁월한 출력

고성능 동력전달장치는 전자식 토크 관리 계통,
선택사양 2단 속도 주행 및 감속 페달 기능이
있는 전자식 핸드/푸트 스로틀을 통해 최고의
성능을 발휘합니다.

강력한 유압장치

높은 유속 유압 계통은 최대 유압 작업 톨
성능이 필요한 작업에 사용할 수 있습니다.

인력 절감 기능

업계 최고의 이중 방향 전자식 자체 수준, 굴착
위치 회송 및 작업 톨 포지셔너 기능을 통해
정지 작업, 굴착 및 적재와 같은 반복적인 작업을
빠르고 쉽게 수행할 수 있습니다.

다기능성

한 대의 장비로 다양한 작업을 수행합니다.
장비를 최대한 활용할 수 있도록 제작된
다양한 성능의 맞춤형 Cat® 작업 톨
어댑치먼트를 장착하여 더 많은 작업을 처리할
수 있습니다.

목차

운전실	4
동력전달장치	6
리프트 링키지	6
성능	7
어댑치먼트	8
서비스성	9
고객 지원	9
사양	10
환경 선언	12
치수	13
가용성 기능	18
주	21

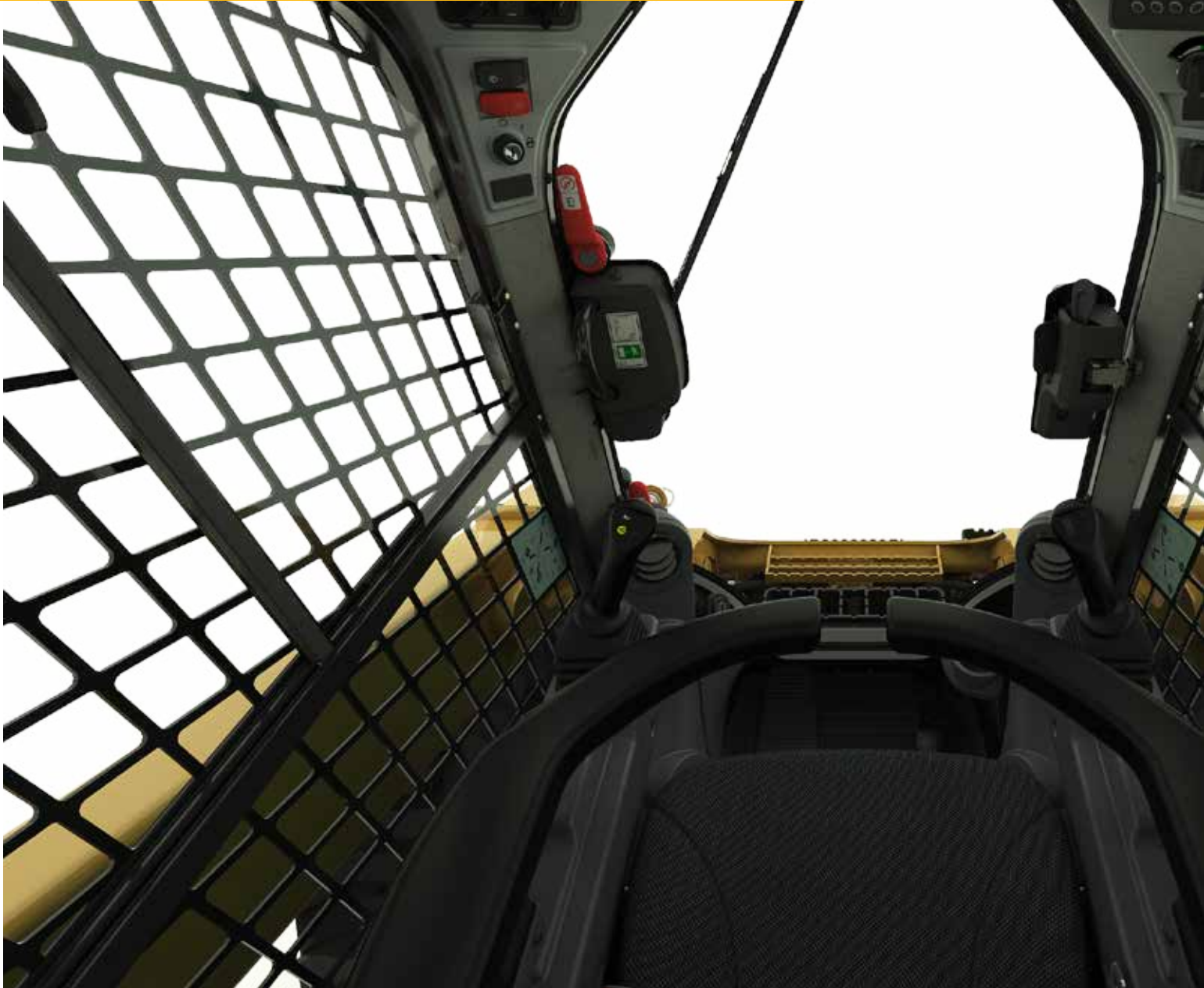




Cat 스키드 스티어 로더의 차이를 경험해 보십시오. 넓은 운전실은 인체 공학적 조이스틱 제어장치, 다리를 편하게 뻗을 수 있는 넉넉한 공간 및 등받이가 높은 열선식 에어 라이드 시트가 장착되어 있어 하루 종일 편안하게 작업할 수 있습니다. 탁월한 성능, 편의성 및 다기능성을 위해 제작된 Cat D3 시리즈 스키드 스티어 로더는 탁월한 성능으로 수익성을 높여줍니다.

운전실

하루 종일 편안한 넓은 작업 환경



기본 표시장치

226D3 및 232D3의 표준 제어 모니터는 단일 코드 보안을 통해 도난 및 무단 작동을 방지해 줍니다. 풀 컬러 고급 표시 장치 모니터는 다른 모든 스워드 스티어 로더 모델에서 이러한 모델 및 표준에 대한 선택사양으로 사용할 수 있습니다.

작업 현장 최고의 시트

등받이가 높은 열선식 에어 라이드 시트는 직물 또는 비닐로 제공됩니다.





탁월한 편의

Cat D3 시리즈는 운전자 편의에 대한 새로운 기준을 정립합니다.

넓고 큰 내부와 정돈된 바닥은 하루 종일 안락한 승차감과 높은 생산성을 유지해 줍니다. 특징은 다음과 같습니다.

- 보다 깨끗하고 조용한 작업 환경을 위한 원피스 모듈식 설계의 프리미엄 밀폐형 가압식 운전실
- 편의성을 높이기 위한 시트 장착형 조이스틱 제어장치가 있는 등받이가 높은 열선식 에어 라이드 시트(선택사양)
- 선명한 시선으로 탁월한 시야 확보
- 모든 기후에서 더욱 편안함을 제공하는 에어컨 및 히터(선택사양)
- 다리를 뻗을 수 있는 75 mm(3 in)의 추가 공간을 갖춘 넉넉한 레그 룸 †
- 최대 40% 더 넓어진 오픈링 도어를 장착한 더욱 용이해진 출입 †
- 운전자는 생산성 증대를 위해 ISO 또는 H 패턴 조종 방식을 사용하여 가장 익숙한 조종 방식을 선택할 수 있습니다(선택사양).

†이전 모델 시리즈 대비

고급 표시장치 모니터

고급 표시장치 모니터(대부분 모델에서 기본 제공)는 극대화된 운전자 제어 특징 및 기능을 제공함으로써 장비 성능을 필요에 맞게 사용자 지정할 수 있도록 해 줍니다. 읽기 쉬운 127 mm(5 in) 풀 컬러 표시장치에서 손끝으로 장비 정보를 제어할 수 있습니다. 작동기구 응답 조정, 드라이브 응답 조정, 크리프 설정, 승차 제어 활성화 속도, 최고 속도 제한 설정, 언어, 배경색 및 게이지 표시 스타일과 같은 작동 매개변수 및 기본 설정을 화면상에서 조정하는 것이 가능합니다. 각 운전자의 코드마다 모든 매개변수를 사용자 지정해 유지할 수 있습니다. 또한 다음과 같은 기능도 제공합니다.

- 무단 장비 사용을 방지하는 보안 계통
- 장비를 작업자의 숙련도와 작업에 맞춰 작동할 수 있도록 각 운전자의 기본 설정과 작동 매개변수를 저장해 불러오는 운전자 코드를 50개까지 프로그래밍할 수 있는 기능
- 향상된 작업 현장 시야 확보를 위한 통합형 후방 카메라
- 스마트 어택치먼트를 위한 특별 정보 및 제어 화면 제공
- 즐겨찾기 버튼으로 자주 사용하는 화면으로 신속하게 접근 가능
- 작업 시계는 작업에 따라 통계 자료를 모니터링하고 저장하여 비용을 절감
- 최적의 가동 시간을 위한 장비 정비 일정 및 알림





수직 리프트 링키지



레이디얼 리프트 링키지

리프트 링키지 리프트 디자인 선택

특정한 작업 요구에 따라 선택할 수 있도록 수직 리프트 및 레이디얼 리프트라는 2가지 리프팅 장비 구성이 제공됩니다.

수직 리프트

232D3, 242D3, 262D3, 272D3 및 272D3 XE에서는 수직 리프트 설계를 통해 도달 거리 및 리프트 높이가 증가되어, 자재 처리 또는 트럭 적재 작업이 더욱 신속하고 용이해집니다.

레이디얼 리프트

226D3, 236D3 및 246D3에서는 레이디얼 리프트 설계를 특징으로 하여, 뛰어난 굴착 성능과 우수한 중간 리프트 도달 범위를 제공합니다.

동력전달장치

강력한 성능

Cat® 엔진

전자 제어식 Cat C2.2, C3.3B 및 C3.8 엔진은 높은 마력 및 토크를 제공합니다. 이 견고하고 신뢰성 높은 엔진은 미국 EPA Tier 4 Final 및 EU Stage V 배기가스 배출 표준을 충족합니다.

Cat 지능형 레벨링(ILEV, Intelligent Leveling) 계통

독점적인 Cat 지능형 레벨링(ILEV, Intelligent Leveling) 계통은 장비 성능을 한 차원 높이며, 다음과 같은 업계 최고의 기능을 제공합니다.

- 전자식 자체 레벨링으로 운전자가 올리거나 내릴 때 자동으로 적재물의 수준을 유지 가능
- 굴착 위치 회송 - 운전자가 버킷의 굴착각을 사전 설정하면, 리프트 암을 자동으로 하강하고 버킷 각을 불러오는 기능
- 작업 톨 포지셔너 - 작업 톨(버킷, 박스 레이크, 냉각 플레이너, 포크, 트랜처 등)의 각도를 사전 설정하면, 장비 위치가 바뀔 경우 설정된 위치를 자동으로 불러와 생산성 향상
- 전자식 완충 - 리프트 암의 하강 시 암이 정지 위치에 도달하기 전에 하강 움직임의 속도를 낮춰 자동으로 완충 역할 수행

전자 스로틀

전자 다이얼형 스로틀을 사용하면 RPM을 정밀하게 설정할 수 있습니다. 다이얼이 고속 공회전 위치로 이동하면 푸트 스로틀이 감속 페달 역할을 합니다. 이에 따라 제어력이 향상되므로 정확하게 기동하면서 주행 속도를 빠르게 조정하거나 유압 기계식

작업 톨 사용 시 엔진 속도를 조절할 수 있습니다.

스로틀 다듬질 기능은 거친 지형을 주행할 때 운전자 발 아래 감속 페달의 움직임을 모니터링하여 조정함으로써 보다 꾸준하고 균일한 주행 속도를 구현합니다.





성능

다양한 작업을 위한 솔루션

고성능 유압 계통

작업의 보다 빠른 처리를 위해 장비의 유압 계통이 최대 출력과 안정성을 기반으로 제작됩니다. 이 유압 계통은 탁월한 리프트 능력 및 돌파력을 제공합니다. 표준 수요 팬은 개선된 연료 효율과 증가된 마력을 제공합니다.

높은 유속 유압 계통

최고의 작업 톨 성능이 필요한 작업을 위해 높은 유속(226D3/236D3/242D3) 및 높은 유속 XPS(246D3/262D3/272D3) 유압 계통이 제공됩니다. 272D3 XE 높은 유속 계통은 94 유압 HP(70 kw)로 최고 수준의 유압 성능이 특징입니다.

2단 속도 선택사양

선택사양 2단 속도를 통해 생산성을 높여 보십시오.

승차 제어

선택사양 속도 감지 승차 제어 계통은 울퉁불퉁한 지면에서 부드러운 승차감을 제공해 향상된 운전자 편의, 더 높은 작동 속도 및 더 나은 자재 보유력을 보장합니다.

SMART 어택치먼트

장비와 어택치먼트 사이의 플러그 앤 플레이 인식은 특정 SMART 어택치먼트에 맞게 조이스틱 제어장치를 조정합니다. 고급 표시장치 모니터에서 특수 정보 및 제어 스크린에 접근할 수 있습니다. 이러한 높은 수준의 통합을 통해 복잡한 어택치먼트를 손쉽게 설정하고 운전실에서 편리하게 사용할 수 있어 생산성을 극대화할 수 있습니다.

어택치먼트

Cat Work Tools를 이용하면 하나의 장비로 다양한 작업 수행이 가능합니다.

작업에 적합한 툴

최적의 성능 및 내구성을 발휘하도록 설계된 Cat Work Tools는 다양한 작업에서 다기능성을 극대화해 높은 생산성을 제공합니다.

- 오거
- 베일 스피어
- 블레이드(앵글, 도저)
- 버킷(범용, 고용량, 흙, 다용도, 경량재, 다목적, 산업용 그레플, 다용도 그레플)
- 브룸(앵글, 픽업, 유틸리티)
- 브러시커터
- 냉각 플레이너
- 포크(팔레트, 산업용 그레플, 유틸리티 그레플, 유틸리티)
- 유압 해머
- 조경용 경운기 및 레이크
- 자재 처리용 암
- 멀처
- 파워 박스 레이크
- 스노우 툴(제설차, 스노우 푸시, 제설기 및 스노우 윈)
- 전단기
- 스템프 연삭 장비
- 트랜처
- 진동 콤팩터
- 휠 톱
- 스마트 백호
- 보조 장치를 포함한 스마트 도저 블레이드
- 보조 장치를 포함한 스마트 그레이더

SMART 어택치먼트

장비와 어택치먼트 사이의 플러그 앤 플레이 인식은 특정 SMART 어택치먼트에 맞게 조이스틱 제어장치를 조정합니다. 고급 표시장치 모니터에서 특수 정보 및 제어 스크린에 접근할 수 있습니다. 이러한 높은 수준의 통합을 통해 복잡한 어택치먼트를 손쉽게 설정하고 운전실에서 편리하게 사용할 수 있어 생산성을 극대화할 수 있습니다.

퀵 커플러

Cat 스키드 스티어 로더의 퀵 커플러 계통을 이용하여 작업 툴을 빠르고 쉽게 교환할 수 있습니다. 표준 퀵 커플러는 두 개의 고효율 핸들을 이용한 작업 툴의 수동 결속 및 해제를 특징으로 합니다. 선택사양인 유압 퀵 커플러는 운전자가 운전실을 떠나지 않고 신속하게 작업 툴을 교환할 수 있도록 해 줍니다.



서비스성

간편한 정비로 지속적인 장비 가동을 보장합니다.

가동 중지 시간 최소화

편리한 서비스 기능 덕분에 쉽게 점검하고 가동 중지 시간을 줄일 수 있습니다.

- 모든 일상 서비스 지점에 대해 지면에서 손쉽게 접근 가능
- 엔진 양쪽에 쉽게 접근할 수 있도록 넓게 열리는 후방 도어
- 연료 계통을 위한 자동 공기 브리드가 있는 전기식 연료 공급 펌프, 필터에 연료를 미리 채울 필요가 없어 오염 위험 감소
- Cat Product Link™ 계통은 장비 위치 및 작동 시스템 매개변수를 원격으로 제공합니다.



고객 지원

뛰어난 지원이 차이를 만듭니다.



높은 명성의 특약점 지원

고객이 적절한 장비를 선택할 수 있도록 돕는 일부터 지속적으로 지원하는 일까지, Cat 특약점에서는 최고의 영업 지원과 서비스를 제공합니다.

- 예방 정비 프로그램과 보장형 정비 계약 제공
- 최고 수준의 부품 가용성
- 수익 향상 지원을 위한 운전자 교육
- 순정 Cat 재생산 부품

226D3/232D3/236D3/242D3/246D3/262D3/272D3/272D3 XE

스키드 스티어 로더 사양

엔진

엔진 모델		
226D3/232D3	Cat® C2.2(터보)	
236D3/242D3/246D3/262D3	Cat C3.3B DIT(터보)	
272D3/272D3 XE	Cat C3.8 DIT(터보)	
총 출력(SAE J1995:2014)		
226D3/232D3	50.1 KW	67.1 hp
236D3/242D3	55.4 KW	74.3 hp
246D3/262D3	55.4 KW	74.3 hp
272D3	73.2 KW	98.2 hp
272D3 XE	82.0 KW	110.0 hp
정미 출력(SAE 1349:2011)*		
226D3/232D3	49.1 KW	65.8 hp
236D3/242D3	54.6 KW	73.2 hp
246D3/262D3	54.4 KW	72.9 hp
272D3	70.6 KW	94.7 hp
272D3 XE	79.0 KW	105.9 hp
정미 출력(ISO 9249:2007)*		
226D3/232D3	49.6 KW	66.5 hp
236D3/242D3	55.1 KW	73.9 hp
246D3/262D3	54.9 KW	73.7 hp
272D3	71 KW	96 hp
272D3 XE	80 KW	107 hp
배기량		
226D3/232D3	2.2 L	134.3 in ³
236D3/242D3/246D3/262D3	3.3 L	203 in ³
272D3/272D3 XE	3.8 L	232 in ³
행정		
226D3/232D3	100 mm	3.9 in
236D3/242D3/246D3/262D3	120 mm	4.7 in
272D3/272D3 XE	120 mm	4.7 in
보어		
226D3/232D3	84 mm	3.3 in
236D3/242D3/246D3/262D3	94 mm	3.7 in
272D3/272D3 XE	100 mm	3.9 in

중량*

작동 무게		
226D3	2653 kg	5849 lb
232D3	2955 kg	6514 lb
236D3	2979 kg	6567 lb
242D3	3238 kg	7138 lb
246D3	3392 kg	7478 lb
262D3	3763 kg	8296 lb
272D3	4143 kg	9133 lb
272D3 XE	4342 kg	9573 lb

*공시된 정미 출력은 엔진에 교류 발전기, 에어클리너, 머플러/후처리 및 냉각 팬이 장착된 상태에서 플라이휠에서 사용할 수 있는 출력을 나타냅니다.

동력전달장치

주행 속도(전진 혹은 후진)			
1단 속도			
226D3/232D3	12.3 km/h	7.6 mph	
236D	11.2 km/h	7.0 mph	
242D3	12.1 km/h	7.5 mph	
246/262D3	12.5 km/h	7.7 mph	
272D3	10.6 km/h	6.6 mph	
272D3 XE	11.6 km/h	7.2 mph	
2단 속도 선택사양			
226D3/232D3	17.8 km/h	11.1 mph	
236D	17.1 km/h	10.6 mph	
242D3	18.5 km/h	11.5 mph	
246/262D3	17.7 km/h	11.0 mph	
272D3	15.1 km/h	9.4 mph	
272D3 XE	16.6 km/h	10.3 mph	

운전실

ROPS	ISO 3471:2008
FOPS	ISO 3449:2005 Level I

서비스 보충 용량

체인 박스, 양쪽		
226D3/232D3	7 L	1.8 gal
236D3/242D3	8.8 L	2.3 gal
246D3/262D3	12.7 L	3.3 gal
272D3	10.2 L	2.7 gal
냉각 계통		
226D3/232D3	12 L	3.2 gal
226D3, 232D3, 236D3, 242D3, 246D3, 262D3	14 L	3.7 gal
272D3	16 L	4.1 gal
엔진 크랭크케이스		
226D3/232D3	10 L	2.6 gal
226D3, 232D3, 236D3, 242D3, 246D3, 262D3	11 L	3 gal
272D3	13 L	3.5 gal
연료 탱크		
226D3/232D3	57 L	15.1 gal
236D3/242D3	94 L	24.8 gal
246D3/262D3	105 L	27.7 gal
272D3	120 L	31.7 gal
유압 계통		
226D3/232D3	45 L	11.9 gal
236D3/242D3	50 L	13.2 gal
246D3/262D3	52 L	13.7 gal
272D3	55 L	14.5 gal
유압 탱크		
226D3/232D3	34 L	9 gal
226D3, 232D3, 236D3, 242D3, 246D3, 262D3, 272D3	39 L	10.3 gal

226D3/232D3/236D3/242D3/246D3/262D3/272D3/272D3 XE

스키드 스티어 로더 사양

작동 사양*

정격 작동 용량(50% 팁핑 하중)

226D3	705 kg	1550 lb
232D3	865 kg	1900 lb
236D3	820 kg	1800 lb
242D3	1000 kg	2200 lb
246D3	1000 kg	2200 lb
262D3	1225 kg	2700 lb
272D3	1570 kg	3450 lb
272D3 XE	1680 kg	3700 lb

선택사양의 카운터웨이트를 포함한 정격 작동 용량

226D3	750 kg	1650 lb
232D3	910 kg	2000 lb
236D3	910 kg	2000 lb
242D3	1090 kg	2400 lb
246D3	1095 kg	2410 lb
262D3	1390 kg	3055 lb
272D3	1675 kg	3690 lb
272D3 XE	1795 kg	3950 lb

팁핑 하중

226D3	1410 kg	3100 lb
232D3	1725 kg	3800 lb
236D3	1635 kg	3600 lb
242D3	2000 kg	4400 lb
246D3	2000 kg	4400 lb
262D3	2455 kg	5400 lb
272D3	3135 kg	6900 lb
272D3	3365 kg	7400 lb

돌파력, 틸트 실린더

226D3	1781 kg	3927 lb
232D3	1782 kg	3928 lb
236D3	2269 kg	5003 lb
242D3	2251 kg	4963 lb
246D3	3336 kg	7355 lb
262D3	3336 kg	7355 lb
272D3	3376 kg	7443 lb
272D3 XE	3339 kg	7362 lb

유압 계통 - 226D3 및 232D3

유압 흐름 - 표준

로더 유압	23 000 kPa	3,336 psi
로더 유압 흐름	69 L/min	18 gal/min
유압 출력(계산)	26.5 KW	35.5 hp

유압 흐름 - 높은 유속

최대 로더 유압	23 000 kPa	3,336 psi
최대 로더 유압 흐름	99 L/min	26 gal/min
유압 출력(계산)	38.0 KW	50.9 hp

유압 계통 - 236D3 및 242D3

유압 흐름 - 표준

로더 유압	23 000 kPa	3,336 psi
로더 유압 흐름	76 L/min	20 gal/min
유압 출력(계산)	29 KW	39 hp

유압 흐름 - 높은 유속

최대 로더 유압	23 000 kPa	3,336 psi
최대 로더 유압 흐름	112 L/min	30 gal/min
유압 출력(계산)	43 KW	58 hp

유압 계통 - 246D3 및 262D3

유압 흐름 - 표준

로더 유압	23 000 kPa	3,336 psi
로더 유압 흐름	86 L/min	23 gal/min
유압 출력(계산)	33 KW	44 hp

유압 흐름 - 높은 유속 XPS

최대 로더 유압	28 000 kPa	4,061 psi
최대 로더 유압 흐름	121 L/min	32 gal/min
유압 출력(계산)	57 KW	76 hp

유압 계통 - 272D3

유압 흐름 - 표준

로더 유압	23 000 kPa	3,335 psi
로더 유압 흐름	86 L/min	23 gal/min
유압 출력(계산)	33 KW	44 hp

유압 흐름 - XPS

최대 로더 유압	28 000 kPa	4,061 psi
최대 로더 유압 흐름	121 L/min	32 gal/min
유압 출력(계산)	57 KW	76 hp

유압 계통 - 272D3 XE

유압 흐름 - 표준

로더 유압	23 000 kPa	3,335 psi
로더 유압 흐름	86 L/min	23 gal/min
유압 출력(계산)	33 KW	44 hp

유압 흐름 - XPS

최대 로더 유압	28 000 kPa	4,061 psi
최대 로더 유압 흐름	121 L/min	32 gal/min
유압 출력(계산)	57 KW	76 hp

유압 흐름 - XE

최대 로더 유압	28 000 kPa	4,061 psi
최대 로더 유압 흐름*	150 L/min	40 gal/min
유압 출력(계산)	70 KW	94 hp

* Cat 400 시리즈 작업 톨 장착 시.

환경 선언

다음 정보는 본 문서에서 다루는 지역에서 판매를 위해 구성된 최종 제조 시점의 장비를 기준으로 합니다. 이 선언의 내용은 발행일로부터 유효하지만 장비 기능 및 사양과 관련된 내용은 예고 없이 변경될 수 있습니다. 자세한 내용은 장비의 작동 및 정비 매뉴얼을 참조하십시오. 친환경성과 진행 상황에 대한 자세한 내용은 <https://www.caterpillar.com/en/company/sustainability>를 참조하십시오.

엔진

- Cat® C2.2, C3.3B 및 C3.8 엔진은 U.S. EPA(미국 환경보호청) Tier 4 Final 및 EU Stage V 배기가스 배출 표준을 준수합니다.
- Cat 디젤 엔진은 ULSD(황 15 ppm 이하의 초저유황 디젤 연료)이나, 다음 저카본 강도 연료를 최대 다음 비율로 혼합한 ULSD를 사용해야 합니다.
 - ✓ 7% 바이오디젤 FAME(지방산 메틸에스테르) – C3.3B, C3.8 엔진
 - ✓ 20% 바이오디젤 FAME(지방산 메틸에스테르) – C2.2 엔진
 올바른 사용 방법은 지침을 참조하십시오. 자세한 내용은 Cat 특약점에 문의하거나 “Caterpillar 장비 유체 권장 사항”(SEBU6250)을 참조하십시오.

에어컨 계통

- 226D3, 232D3, 236D3 및 242D3의 에어컨 계통에는 플루오르화 온실 가스 냉매 R134a(지구온난화지수=1,430)가 포함되어 있습니다. 이 계통에는 1.158미터톤(1.276 톤)에 해당하는 CO₂를 포함한 0.81 kg(1.8 lb)의 냉매가 들어 있습니다.
- 246D3 및 262D3의 에어컨 계통에는 플루오르화 온실 가스 냉매 R134a(지구온난화지수=1,430)가 포함되어 있습니다. 이 계통에는 1.430미터톤(1.576톤)의 CO₂에 해당하는 1.0 kg(2.2 lb)의 냉매가 들어 있습니다.

페인트

- 가장 잘 알려진 지식을 바탕으로 페인트에 포함된 중금속의 최대 허용 농도(PPM)는 다음과 같습니다.
 - 바륨 0.01% 미만
 - 카드뮴 0.01% 미만
 - 크롬 0.01% 미만
 - 납 0.01% 미만

소음 성능

냉각 팬 최고 속도의 70%에서:

운전자 음압 수준(ISO 6396:2008):
226D3, 232D3, 236D3, 242D3, 272D3, 272D3 XE – 83 dB(A)
246D3, 262D3 – 81 dB(A)

외부 음압 수준(ISO 6395:2008):
226D3, 232D3, 236D3, 242D3, 246D3, 262D3 – 101 dB(A)
272D3 – 103 dB(A)
272D3 XE – 104 dB(A)

- ISO 6396:2008에 따라 신고된 동적 운전자 음압 수준. 측정은 운전실 도어 및 운전실 창문을 닫은 상태에서 최고 엔진 냉각 팬 속도의 70%로 수행되었습니다. 다른 엔진 냉각 팬 속도에서는 소음 수준이 달라질 수 있습니다.
- 2000/14/EC에 지정된 시험 절차 및 조건에 따라 측정된 CE 마크 구성용 음압 수준.

오일 및 유체

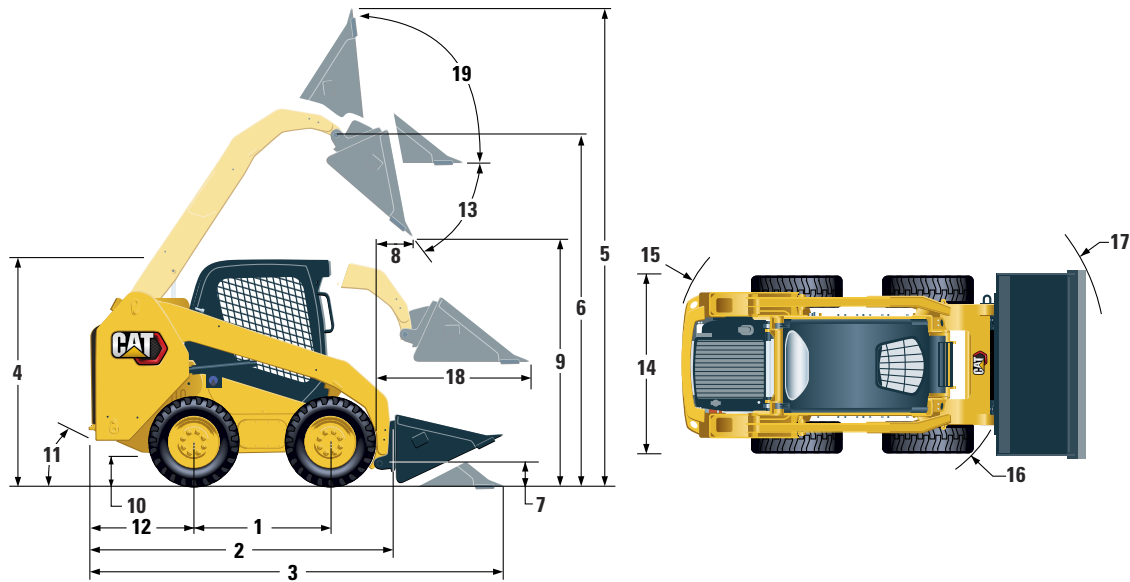
- Caterpillar 공장에서는 에틸렌 글리콜 냉각수를 채워 출고합니다. Cat DEAC(디젤 엔진 부동액/냉각수) 및 Cat ELC(수명 연장 냉각수)는 재활용이 가능합니다. 자세한 내용은 해당 Cat 특약점에 문의하십시오.
- Cat Bio HYDO™ Advanced는 EU Ecolabel 승인을 받은 생분해성 유압 오일입니다.
- 추가 유체가 존재할 수 있습니다. 전체 유체 권장사항 및 정비 간격은 작동 및 정비 매뉴얼 또는 작업 및 설치 가이드를 참조하십시오.

기능 및 기술

- 다음 기능 및 기술은 연료 절감 및/또는 카본 저감에 기여할 수 있습니다. 기능은 다를 수 있습니다. 자세한 내용은 Cat 특약점에 문의하십시오.
 - 수명 연장 냉각수와 유압 흐름과 정비 간격 연장으로 유체 소모 절감
 - 작업 톨 포지셔너, 굴착 위치 회송, Cat SMART 어댑티먼트와 같은 CAT 기술로 생산성 향상
 - 푸트 스로틀 페달과 냉각 계통 수요 팬과 같은 연료 효율 기능으로 연료 절감
 - 온보드 Product Link™ 텔레매틱스를 통해 원격 장비 모니터링

치수*

모든 치수는 근사치입니다.



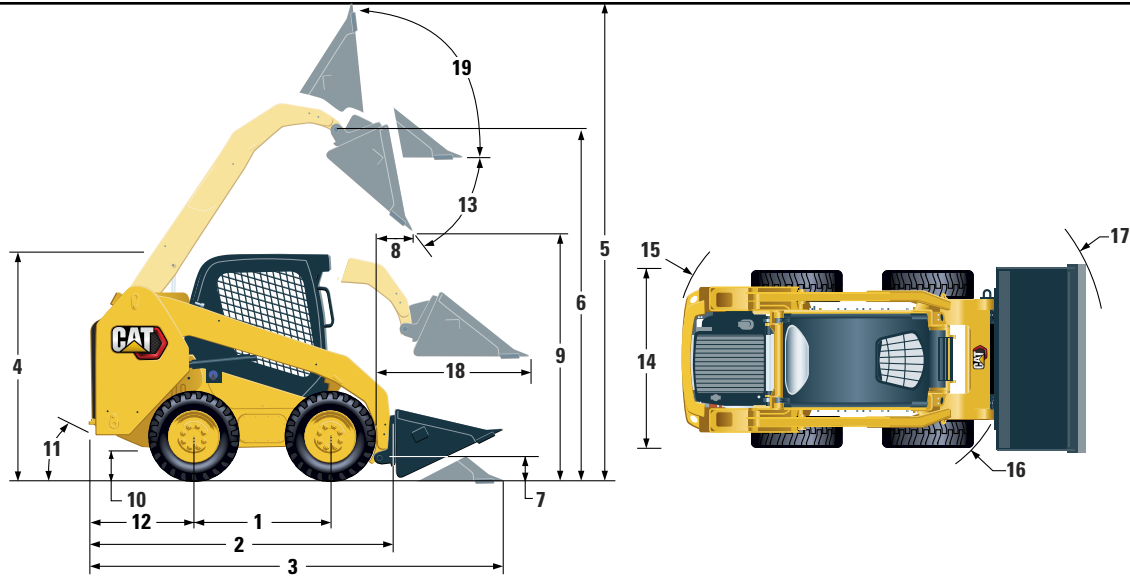
226D3		
1 휠 베이스	1054 mm	41.5 in
2 버킷 제외 길이	2524 mm	99.4 in
3 지면에서의 버킷 포함 길이	3234 mm	127.3 in
4 운전실 상단까지의 높이	2028 mm	79.8 in
5 최고 전체 높이	3652 mm	143.8 in
6 최대 리프트에서 버킷 핀 높이	2818 mm	110.9 in
7 운송 위치에서 버킷 핀 높이	215 mm	8.5 in
8 최대 리프트 및 덤프에서 도달 길이	533 mm	21.0 in
9 최대 리프트 및 덤프에서 간극	2077 mm	81.8 in
10 지상고	175 mm	6.9 in
11 이탈 각도		27.9°
12 후방 차축 뒤쪽 범퍼 오버행	894 mm	35.2 in
13 최대 덤프 각도		46.7°
14 차량 타이어 위쪽 폭	1497 mm	58.9 in
15 중심 - 장비 후방으로부터의 회전 반경	1513 mm	59.6 in
16 중심 - 커플러로부터의 회전 반경	1104 mm	43.5 in
17 중심 - 버킷으로부터의 회전 반경	1977 mm	77.8 in
18 지면과 평행한 암의 최대 도달 거리	1288 mm	50.7 in
19 최고 높이에서 후경각		88.9°

*작동 무게, 작동 사양 및 치수는 모두 75 kg(165 lb)의 운전자, 모든 유체, 1576 mm(62 in) 로우 프로파일 버킷, Cat 10 × 16.5 타이어, 표준 흐름 유압장치, C1 운전실(OROPS, 기계식 시트), 850 CCA 배터리, 수동 킥 커플러를 기준으로 한 수치입니다. 자체 수준과 선택사양인 카운터웨이트는 별도의 언급이 없는 한 포함되지 않습니다.

236D3/246D3 스키드 스티어 로더 사양

치수*

모든 치수는 근사치입니다.

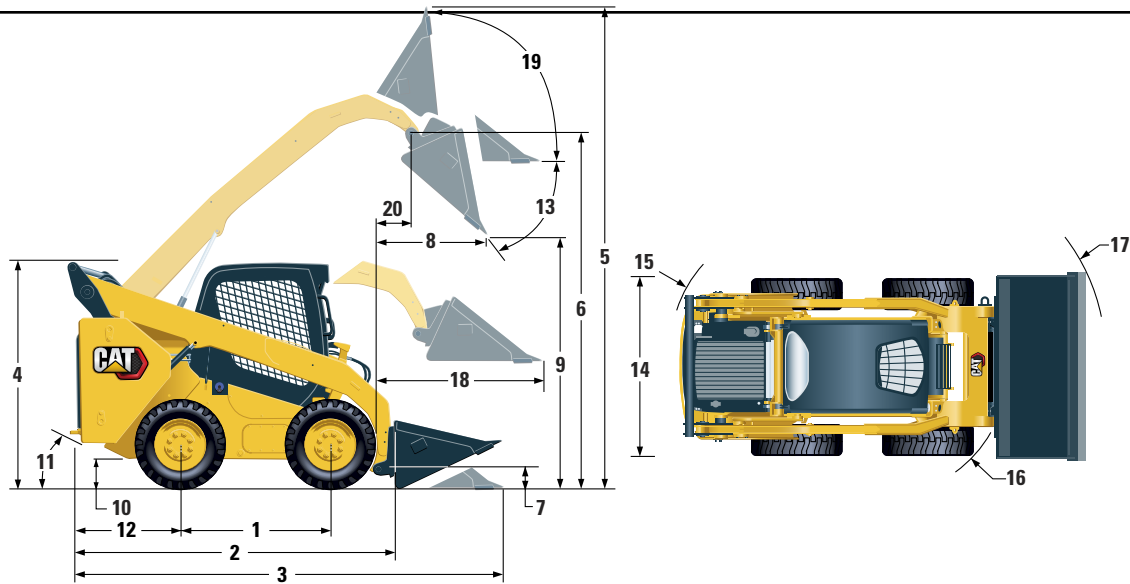


	236D3		246D3	
1 휠 베이스	1105 mm	43.5 in	1249 mm	49.2 in
2 버킷 제외 길이	2767 mm	108.9 in	2993 mm	117.8 in
3 지면에서의 버킷 포함 길이	3487 mm	137.3 in	3708 mm	146.0 in
4 운전실 상단까지의 높이	2082 mm	82.0 in	2110 mm	83.1 in
5 최고 전체 높이	3977 mm	156.6 in	4032 mm	158.7 in
6 최대 리프트에서 버킷 핀 높이	3122 mm	122.9 in	3154 mm	124.2 in
7 운송 위치에서 버킷 핀 높이	190 mm	7.5 in	200 mm	7.9 in
8 최대 리프트 및 덤프에서 도달 길이	408 mm	16.0 in	600 mm	23.6 in
9 최대 리프트 및 덤프에서 간극	2359 mm	92.9 in	2465 mm	97.1 in
10 지상고	195 mm	7.7 in	226 mm	8.9 in
11 이탈 각도	26°		26°	
12 후방 차축 뒤쪽 범퍼 오버행	1021 mm	40.2 in	1083 mm	42.6 in
13 최대 덤프 각도	48°		39°	
14 차량 타이어 위쪽 폭	1676 mm	66.0 in	1676 mm	66 in
15 중심 - 장비 후방으로부터의 회전 반경	1639 mm	64.5 in	1806 mm	71.2 in
16 중심 - 커플러로부터의 회전 반경	1314 mm	51.8 in	1401 mm	55.2 in
17 중심 - 버킷으로부터의 회전 반경	2107 mm	83.0 in	2181 mm	85.9 in
18 지면과 평행한 암의 최대 도달 거리	1353 mm	53.3 in	1388 mm	54.6 in
19 최고 높이에서 후경각	91°		96°	

*236D3 및 246D3의 작동 중량, 작동 사양 및 치수는 운전자 체중 75 kg(165 lb), 모든 유체, 1단 속도, OROPS, 1730 mm(68 in) 로우 프로파일 버킷, Cat 10 × 16.5 타이어(236D3) 및 Cat 12 × 16.5 타이어(246D3), 표준 유속 유압장치, 기계식 서스펜션 시트를 기준으로 한 수치입니다. 선택사양인 카운터웨이트 및 수동 킥 커플러는 별도로 명시되지 않은 한 포함되지 않습니다.

치수*

모든 치수는 근사치입니다.



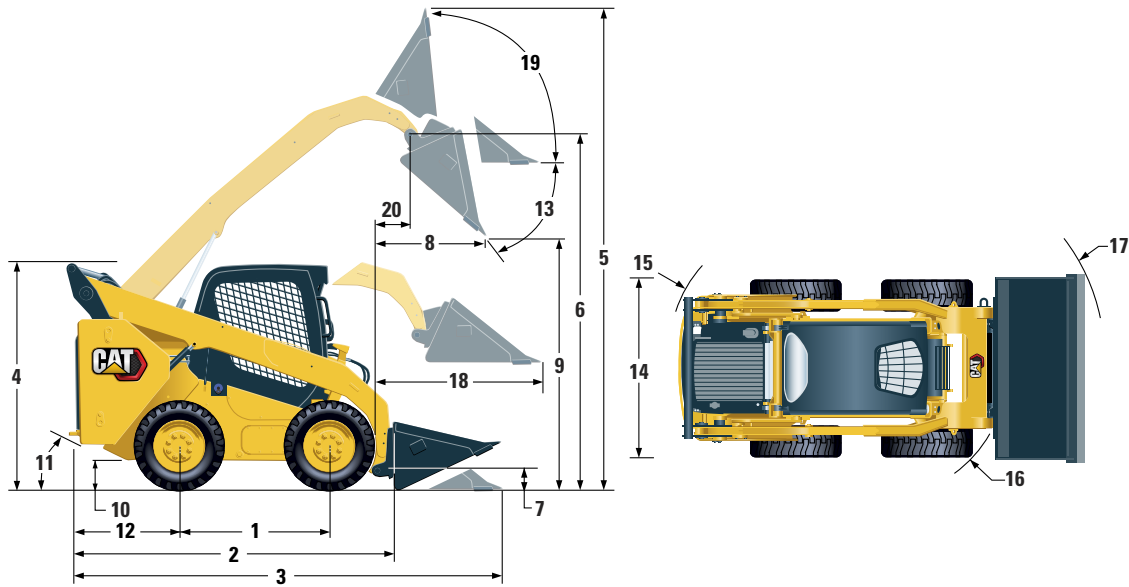
232D3		
1 휠 베이스	1054 mm	41.5 in
2 버킷 제외 길이	2523 mm	99.3 in
3 지면에서의 버킷 포함 길이	3233 mm	127.3 in
4 운전실 상단까지의 높이	2029 mm	79.9 in
5 최고 전체 높이	3832 mm	150.9 in
6 최대 리프트에서 버킷 핀 높이	3001 mm	118.1 in
7 운송 위치에서 버킷 핀 높이	214 mm	8.4 in
8 최대 리프트 및 덤프에서 도달 길이	653 mm	25.7 in
9 최대 리프트 및 덤프에서 간극	2254 mm	88.7 in
10 지상고	170 mm	6.7 in
11 이탈 각도		27.9°
12 후방 차축 뒤쪽 범퍼 오버행	894 mm	35.2 in
13 최대 덤프 각도		47.4°
14 차량 타이어 위쪽 폭	1497 mm	58.9 in
15 중심 - 장비 후방으로부터의 회전 반경	1513 mm	59.6 in
16 중심 - 커플러로부터의 회전 반경	1102 mm	43.4 in
17 중심 - 버킷으로부터의 회전 반경	1976 mm	77.8 in
18 지면과 평행한 암의 최대 도달 거리	1249 mm	49.2 in
19 최고 높이에서 후경각		88.2°
20 최대 리프트에서 버킷 핀 도달 거리	224 mm	8.8 in

*작동 무게, 작동 사양 및 치수는 모두 75 kg(165 lb)의 운전자, 모든 유체, 1576 mm(62 in) 로우 프로파일 버킷, Cat 10 × 16.5 타이어, 표준 흐름 유압장치, C1 운전실(OROPS, 기계식 시트), 850 CCA 배터리, 수동 킥 커플러를 기준으로 한 수치입니다. 자체 수준과 선택사양인 카운터웨이트는 별도의 언급이 없는 한 포함되지 않습니다.

242D3/262D3 스키드 스티어 로더 사양

치수*

모든 치수는 근사치입니다.



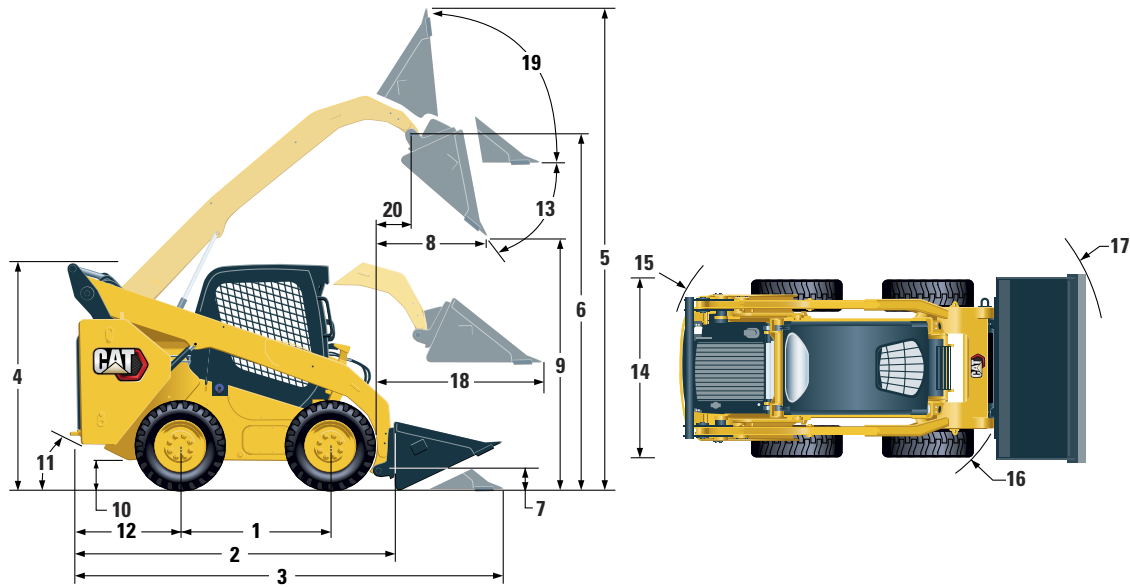
	242D3		262D3	
1 휠 베이스	1105 mm	43.5 in	1249 mm	49.2 in
2 버킷 제외 길이	2767 mm	108.9 in	2995 mm	117.9 in
3 지면에서의 버킷 포함 길이	3487 mm	137.3 in	3714 mm	146.2 in
4 운전실 상단까지의 높이	2111 mm	83.1 in	2110 mm	83.1 in
5 최고 전체 높이	3917 mm	154.2 in	4008 mm	157.8 in
6 최대 리프트에서 버킷 핀 높이	3076 mm	121.1 in	3172 mm	124.9 in
7 운송 위치에서 버킷 핀 높이	200 mm	7.9 in	200 mm	7.9 in
8 최대 리프트 및 덤프에서 도달 길이	552 mm	21.7 in	786 mm	30.9 in
9 최대 리프트 및 덤프에서 간극	2285 mm	90.0 in	2380 mm	93.7 in
10 지상고	222 mm	8.7 in	226 mm	8.9 in
11 이탈 각도		27°		26°
12 후방 차축 뒤쪽 범퍼 오버행	1021 mm	40.2 in	1083 mm	42.6 in
13 최대 덤프 각도		52°		51°
14 차량 타이어 위쪽 폭	1676 mm	66.0 in	1676 mm	66 in
15 중심 - 장비 후방으로부터의 회전 반경	1639 mm	64.5 in	1805 mm	71.1 in
16 중심 - 커플러로부터의 회전 반경	1314 mm	51.8 in	1401 mm	55.2 in
17 중심 - 버킷으로부터의 회전 반경	2107 mm	83.0 in	2181 mm	85.9 in
18 지면과 평행한 암의 최대 도달 거리	1249 mm	49.2 in	1293 mm	50.9 in
19 최고 높이에서 후경각		87°		84°
20 최대 리프트에서 버킷 핀 도달 거리	182 mm	7.2 in	393 mm	15.5 in

*242D3 및 262D3의 작동 중량, 작동 사양 및 치수는 운전자 체중 75 kg(165 lb), 모든 유체, 1단 속도, OROPS, 1730 mm(68 in) 로우 프로파일 버킷, Cat 12 x 16.5 타이어(242D3) 및 Cat PC 12 x 16.5 타이어(262D3), 표준 유속 유압장치, 기계식 서스펜션 시트를 기준으로 한 수치입니다. 선택사양인 카운터웨이트 및 수동 킥 커플러는 별도로 명시되지 않은 한 포함되지 않습니다.

272D3/272D3 XE 스키드 스티어 로더 사양

치수*

모든 치수는 근사치입니다.



	272D3		272D3 XE	
1 휠 베이스	1386 mm	54.6 in	1386 mm	54.6 in
2 버킷 제외 길이	3242 mm	127.6 in	3226 mm	127.0 in
3 지면에서의 버킷 포함 길이	3954 mm	155.7 in	3937 mm	155.0 in
4 운전실 상단까지의 높이	2094 mm	82.4 in	2133 mm	84.0 in
5 최고 전체 높이	4067 mm	160.1 in	4103 mm	161.5 in
6 최대 리프트에서 버킷 핀 높이	3229 mm	127.1 in	3265 mm	128.6 in
7 운송 위치에서 버킷 핀 높이	198 mm	7.8 in	235 mm	9.3 in
8 최대 리프트 및 덤프에서 도달 길이	769 mm	30.3 in	736 mm	29.0 in
9 최대 리프트 및 덤프에서 간극	2438 mm	96.0 in	2474 mm	97.4 in
10 지상고	226 mm	8.9 in	263 mm	10.4 in
11 이탈 각도		27°		28°
12 후방 차축 뒤쪽 범퍼 오버행	1175 mm	46.2 in	1175 mm	46.2 in
13 최대 덤프 각도		51°		51°
14 차량 타이어 위쪽 폭	1829 mm	72.0 in	1930 mm	76.0 in
15 중심 - 장비 후방으로부터의 회전 반경	1899 mm	74.7 in	1899 mm	74.7 in
16 중심 - 커플러로부터의 회전 반경	1482 mm	58.3 in	1466 mm	57.7 in
17 중심 - 버킷으로부터의 회전 반경	2280 mm	89.8 in	2301 mm	90.6 in
18 지면과 평행한 암의 최대 도달 거리	1282 mm	50.5 in	1246 mm	49.1 in
19 최고 높이에서 후경각		84°		84°
20 최대 리프트에서 버킷 핀 도달 거리	374 mm	14.7 in	344 mm	13.5 in
21 롤백 각도		28°		28°

*작동 무게, 작동 사양 및 치수는 모두 운전자 체중 75 kg(165 lb), 모든 유체, 1단 속도(272D3) 및 2단 속도(272D3 XE), 유리 도어, 측면 창문, 에어컨, 기계식 서스펜션 시트(272D3) 및 에어라이드 시트(272D3 XE)를 기준으로 고급 표시장치, 후방 시야 카메라(272D3 XE만 해당), 표준 유속 유압장치(272D3만 해당), 850 CCA 배터리(272D3) 및 1,000 CCA 배터리(272D3 XE), 1883 mm(74 in) 로우 프로파일 버킷(272D3) 및 2036 mm(80 in) 로우 프로파일 버킷(272D3 XE)을 기준으로 한 수치입니다. 선택사양인 카운터웨이트와 Cat PC 12 x 16.5 타이어(272D3) Cat PC 14 x 17.5 타이어(272D3 XE) 및 수동 킥 커플러는 별도의 언급이 없는 한 포함되지 않습니다.

226D3/232D3/236D3/242D3/246D3/262D3/272D3/272D3 XE

가용성 기능

	<input checked="" type="checkbox"/> 표준	<input type="checkbox"/> 선택사양	<input type="checkbox"/> 해당 사항 없음								
전기				226D3	232D3	236D3	242D3	246D3	262D3	272D3	272D3 XE
12V 전기 계통	●	●	●	●	●	●	●	●	●	●	●
80암페어 교류 발전기	●	●	●	●	●	●	●	●	●	●	●
점화 키 시동/정지 스위치	●	●	●	●	●	●	●	●	●	●	●
조명: 게이지 백라이트, 2개의 후미등, 2개의 후방 할로겐 작업등, 2개의 조절식 전방 할로겐 라이트, 실내등	●	●	●	●	●	●	●	●	●	●	●
조명: 2개의 후방 LED 작업등, 2개의 조절식 전방 LED 라이트	○	○	○	○	○	○	○	○	○	○	○
조명: 후방, 정지/테일/회전 포함	○	○	○	○	○	○	○	○	○	○	○
조명: 후방, 정지/테일/회전 포함. 전조등 . 전방 거울.	○	○	○	○	○	○	○	○	○	○	○
백업 알람	●	●	●	●	●	●	●	●	●	●	●
중부하 작업용 배터리, 850 CCA	●	●	●	●	●	●	●	●	●	●	●
중부하 작업용 배터리, 1000 CCA	○	○	○	○	○	○	○	○	○	○	○
상부 및 뒷창문	●	●	●	●	●	●	●	●	●	●	●
바닥 매트	●	●	●	●	●	●	●	●	●	●	●
내부 후사경	●	●	●	●	●	●	●	●	●	●	●
12 V 전기 소켓	●	●	○	○	○	○	○	○	○	○	○
USB 충전 포트(고급 표시장치 선택사양만 번들로 제공)	○	○	●	●	●	●	●	●	●	●	●
경적	●	●	●	●	●	●	●	●	●	●	●
핸드(다이얼) 스티어링, 전자식	●	●	●	●	●	●	●	●	●	●	●
조절 가능한 조이스틱 제어장치 (특약점에서 선택 가능: ISO 또는 H-Pattern)	●	●	●	●	●	●	●	●	●	●	●
조절 가능한 조이스틱 제어장치 (운전실 내에서 선택 가능: ISO 또는 H-Pattern)	○	○	○	○	○	○	○	○	○	○	○
손-발 제어장치	○	○	○	○	○	○	○	○	○	○	○
6개 버튼 키패드 도난 방지 보안 계통	●	●	●	●	●	●	●	●	●	●	●
그물 보관함 구조	●	●	●	●	●	●	●	●	●	●	●
엔진 블록 히터 - 120 V	○	○	○	○	○	○	○	○	○	○	○

다음 페이지에 계속

226D3/232D3/236D3/242D3/246D3/262D3/272D3/272D3 XE

가용성 기능

표준
 선택사양
 해당 사항 없음

운전자 환경	226D3	232D3	236D3	242D3	246D3	262D3	272D3	272D3 XE
게이지: 연료 수준, 시간 기록계	●	●	●	●	●	●	●	●
운전자 경고 계통 지시계: 에어 필터 제한, 교류 발전기 출력, 팔걸이 올라감/운전자 시트 이탈, 엔진 냉각수 온도, 엔진 오일 압력, 글로우 플러그 작동, 유압 필터 제한, 유압 오일 온도, 주차 브레이크 결속, 엔진 배기가스 배출 계통	●	●	●	●	●	●	●	●
조절식 비닐 시트	●	●	●	●	●	●	●	○
서스펜션이 포함된 조절식 비닐 시트	○	○	○	○	○	○	○	○
에어 서스펜션 및 히터가 포함된 조절식 비닐 시트	○	○	○	○	○	○	○	○
에어 서스펜션 및 히터가 포함된 조절식 직물 시트	○	○	○	○	○	○	○	●
접이식이며 인체 공학적으로 체형에 맞는 팔걸이	●	●	●	●	●	●	●	●
안전벨트: 시인성이 좋음, 2인치	●	●	●	●	●	●	●	●
안전벨트: 시인성이 좋음, 3인치	○	○	○	○	○	○	○	○
제어 연동 장치, 운전자가 자리에서 일어나거나 팔걸이를 들어올릴 때: 유압 계통 불능, 하이드로스테틱 변속기 불능, 주차 브레이크 결속	●	●	●	●	●	●	●	●
ROPS 운전실, 개방형, 틸트업	●	●	●	●	●	●	●	●
Fops, Level I	●	●	●	●	●	●	●	●
고급 디스플레이: 풀 컬러, 127 mm(5 in) LCD 화면, 고급 다중 운전자 보안 계통, 작동기구 응답, Hystat 응답 및 크리프 제어의 화상 조절 및 후방 시야 카메라 포함	○	○	●	●	●	●	●	●
단일 DIN 라디오를 설치하기 위한 스피커, 배선, 라디오 박스, 안테나와 케이블 및 하드웨어가 포함된 라디오 지원	○	○	○	○	○	○	○	○
마이크를 포함한 Bluetooth 라디오(USB 및 보조 입력 잭을 포함한 AM/FM/기상 채널 수신기)	○	○	○	○	○	○	○	○
동력전달장치 및 성능	226D3	232D3	236D3	242D3	246D3	262D3	272D3	272D3 XE
Cat C2.2, 터보 디젤 엔진, 미국 EPA Tier 4 Final 및 EU Stage V 배기가스 배출 표준 충족	●	●	○	○	○	○	○	○
Cat C3.3B, 터보 디젤 엔진, 미국 EPA Tier 4 Final 및 EU Stage V 배기가스 배출 표준 충족	○	○	●	●	●	●	○	○
Cat C3.8, 터보 디젤 엔진, 미국 EPA Tier 4 Final 및 EU Stage V 배기가스 배출 표준 충족	○	○	○	○	○	○	●	●
에어클리너, 이중 엘리먼트, 레이디얼 실	●	●	●	●	●	●	●	●
S·O·S SM 샘플 채취 밸브, 유압 오일	●	●	●	●	●	●	●	●
필터, 카트리지형, 유압	●	●	●	●	●	●	●	●
필터, 캐니스터형, 연료 및 수분 분리기	●	●	●	●	●	●	●	●
라디에이터/유압 오일 쿨러(병렬)	●	●	●	●	●	●	●	●
스프링 적용, 유압으로 풀린 주차 브레이크	●	●	●	●	●	●	●	●
Two Speed Travel®(2단 속도 주행)	○	○	○	○	○	○	○	●
하이드로스테틱 변속기	●	●	●	●	●	●	●	●

다음 페이지에 계속

226D3/232D3/236D3/242D3/246D3/262D3/272D3/272D3 XE

가용성 기능

표준

선택사양

해당 사항 없음

기타	226D3	232D3	236D3	242D3	246D3	262D3	272D3	272D3 XE
엔진 엔클로저, 잠금식	●	●	●	●	●	●	●	●
연장 수명 부동액, -36° C(-33° F)	●	●	●	●	●	●	●	●
Cat HYDO™ 고급 유압 오일, -20° C(-4° F)Min	●	●	●	●	●	●	●	●
Cat 냉간 작동 유압 오일, -40° C(-40° F)Min	☉	☉	☉	☉	☉	☉	☉	☉
장비 묶음 지점(6)	●	●	●	●	●	●	●	●
지지대, 리프트 암	●	●	●	●	●	●	●	●
유압 오일 수준 투시 게이지	●	●	●	●	●	●	●	●
라디에이터 냉각수 수준 투시 게이지	●	●	●	●	●	●	●	●
라디에이터, 팽창 병	●	●	●	●	●	●	●	●
Cat ToughGuard™ 호스	●	●	●	●	●	●	●	●
보조, 유압, 연속적인 흐름	●	●	●	●	●	●	●	●
압력 해제장치가 포함된 중부하 작업용, 평평한 면으로 된 신속 분리장치	●	●	●	●	●	●	●	●
좌측 리프트 암 측면을 따라 있는 루트 작업 툴 호스를 위한 분할 D링	●	●	●	●	●	●	●	●
작업 툴 킥 커플러: 수동	●	●	●	●	●	●	●	●
작업 툴 킥 커플러: 유압식	☉	☉	☉	☉	☉	☉	☉	☉
전기 콘센트, 경광등	●	●	●	●	●	●	●	●
경광등, 회전	☉	☉	☉	☉	☉	☉	☉	☉
볼록한 팬 세척	●	●	●	●	●	●	●	●
변속 수요 팬	●	●	●	●	●	●	●	●
변속 수요 팬: 역회전식	○	○	☉	☉	☉	☉	☉	☉
Product Link™ PL243, 이동통신	●	●	●	●	●	●	●	●
Product Link PL641, 이동통신	☉	☉	☉	☉	☉	☉	☉	☉
페인트, 맞춤형	○	○	☉	☉	☉	☉	☉	☉
속도 감지 승차 제어	☉	☉	☉	☉	☉	☉	☉	●
작업 툴 굴착 위치 회송 및 작업 툴 포지셔너	☉	☉	☉	☉	☉	☉	☉	●

*가용성 기능 차트는 맞춤형 주문(Lane 3)인 경우의 가용성을 고려하며 Pro, Pro Plus 및 Ultra 패키지를 위한 번들 기능을 고려하지 않습니다.

Cat 제품, 특약점 서비스 및 업계 솔루션에 대한 자세한 내용은 웹 사이트 www.cat.com을 참조하십시오.

© 2022 Caterpillar

All rights reserved

자재 및 사양은 공지 없이 변경될 수 있습니다. 사진에 보이는 장비에는 추가 장비가 포함될 수 있습니다.
사용 가능한 선택사양에 대해서는 Cat 특약점에 문의하십시오.

여기에서 사용된 기업 및 제품 이름을 포함한 CAT, CATERPILLAR, LET'S DO THE WORK, 각각의 로고,
'Caterpillar Corporate Yellow', 'Power Edge' 및 Cat 'Modern Hex' 상품 외장은 Caterpillar의 상표이며 허가
없이 사용할 수 없습니다. VisionLink는 미국 및 기타 국가에 등록된 Caterpillar Inc.의 상표입니다.

AKHQ8261-03(2022년 8월)
AKHQ8261-02를 대체합니다
(Am N, EU, APD,
ANZP – HRC)

