

# 226D3/232D3/236D3/ 242D3/246D3/262D3/ 272D3/272D3 XE



Kompaktlader



| Motor                      | 226D3              | 232D3              | 236D3              | 242D3              | 246D3              | 262D3              | 272D3              | 272D3 XE           |
|----------------------------|--------------------|--------------------|--------------------|--------------------|--------------------|--------------------|--------------------|--------------------|
| Bruttoleistung (SAE J1995) | 50,1 kW<br>67,1 hp | 50,1 kW<br>67,1 hp | 55,4 kW<br>74,3 hp | 55,4 kW<br>74,3 hp | 55,4 kW<br>74,3 hp | 55,4 kW<br>74,3 hp | 73 kW<br>98 hp     | 82 kW<br>110 hp    |
| <b>Gewichte</b>            |                    |                    |                    |                    |                    |                    |                    |                    |
| Einsatzgewicht             | 2653 kg<br>5849 lb | 2955 kg<br>6514 lb | 2979 kg<br>6567 lb | 3238 kg<br>7138 lb | 3392 kg<br>7478 lb | 3763 kg<br>8296 lb | 4143 kg<br>9133 lb | 4342 kg<br>9573 lb |
| <b>Betriebsdaten</b>       |                    |                    |                    |                    |                    |                    |                    |                    |
| Nutzlast                   | 705 kg<br>1550 lb  | 865 kg<br>1900 lb  | 820 kg<br>1800 lb  | 1000 kg<br>2200 lb | 1000 kg<br>2200 lb | 1225 kg<br>2700 lb | 1570 kg<br>3450 lb | 1680 kg<br>3700 lb |

## **Merkmale des 226D3/232D3/236D3/242D3/246D3/262D3/272D3/272D3 XE**

### **Branchenweit führende Fahrerkabine**

Die einteilige, modulare Konstruktion des abgedichteten und druckbelüfteten Fahrerhauses sorgt für eine sauberere und ruhigere Arbeitsumgebung mit hervorragender Sicht, einer weit öffnenden Tür und großzügiger Beinfreiheit.

### **Überlegene Leistung**

Der Hochleistungs-Antriebsstrang liefert maximale Leistung mit Funktionen wie z. B. dem elektronischen Drehmoment-Management, zwei Fahrstufen (optional) und einem elektronischen Handgashebel-/Gaspedal-System mit Gasreduzierpedal.

### **Leistungsstarke Hydraulik**

Die High-Flow-Hydraulik steht für Einsätze zur Verfügung, die höchste Leistung der hydraulischen Arbeitsgeräte erfordern.

### **Arbeitssparende Merkmale**

Die branchenweit führende elektronische Selbstnivellierung in beiden Richtungen, die Schaufelrückführung und der Arbeitsgerätestellungsregler machen repetitive Aufgaben wie das Planieren, Graben und Laden schnell und einfach.

### **Vielseitigkeit**

Eine Maschine, viele Aufgaben. Dank einer umfangreichen Palette von leistungsmäßig abgestimmten Cat®-Anbaugeräten erreichen Sie mehr und ziehen den optimalen Nutzen aus Ihrer Maschine.

### **Inhalt**

|  |    |
|--|----|
| Fahrerkabine.....                          | 4  |
| Antriebsstrang.....                        | 6  |
| Hubgestänge.....                           | 6  |
| Leistung .....                             | 7  |
| Anbaugeräte .....                          | 8  |
| Servicefreundlichkeit.....                 | 9  |
| Kundenbetreuung .....                      | 9  |
| Technische Daten .....                     | 10 |
| Umwelterklärung.....                       | 12 |
| Abmessungen.....                           | 13 |
| Verfügbarkeit der Ausstattungsmerkmale.... | 18 |
| Anmerkungen .....                          | 21 |





**Erleben Sie die Besonderheiten eines Cat-Kompaktladers. Eine großzügig ausgelegte Fahrerkabine bietet ergonomische Joystick-Bedienelemente, viel Beinfreiheit und als Option einen Sitz mit hoher Rückenlehne, Heizung und Luftfederung – so ist den ganzen Tag über für eine bequeme Sitzposition des Fahrers gesorgt. Die Cat-Kompaktlader der D3-Serie wurden für hervorragende Leistungsfähigkeit, Komfort und Vielseitigkeit entwickelt, damit Sie Ihren Gewinn durch höhere Produktivität steigern können.**

# Fahrerkabine

Geräumige Arbeitsumgebung sorgt den ganzen Tag für Komfort.



## Basisdisplay

Der serienmäßige Steuerungsmonitor im 226D3 und dem 232D3 bietet eine Ein-Code-Sicherheitsfunktion gegen Diebstahl und nicht autorisierte Nutzung. Das erweiterte Vollfarbendisplay ist für diese Modelle optional erhältlich und bei allen anderen Kompaktladermodellen serienmäßig eingebaut.

## Beste Sitz auf der Baustelle

Der beheizte, luftgefederte Sitz mit hoher Rückenlehne ist sowohl mit Textil- als auch mit Vinylbezug erhältlich.





## Herausragender Komfort

Die Cat D3-Serie setzt neue Maßstäbe für den Fahrerkomfort. Dank geräumigem Innenraum und übersichtlichem Boden kann der Fahrer den ganzen Tag lang bequem und produktiv arbeiten. Zu den Ausstattungsmerkmalen gehören:

- Einteilige, modulare Konstruktion der abgedichteten und druckbelüfteten Fahrerkabine sorgt für eine saubere und ruhige Arbeitsumgebung
- Sitz mit hoher Rückenlehne, Heizung und Luftfederung sowie am Sitz angebrachte, einstellbare Joystick-Bedienelemente (Option)
- Klare Sichtlinien erlauben ausgezeichnete Sicht
- Klimaanlage und Heizung für mehr Komfort bei allen Klimabedingungen (Option)
- Ausreichend Beinfreiheit mit 75 mm (3") zusätzlichem Raum für die Knie †
- Leichter Ein- und Ausstieg mit einer um bis zu 40 % weiter öffnenden Tür †
- Die Maschine bietet das ISO- und das H-Schaltschema. Zur Steigerung der Produktivität kann der Fahrer das Schaltschema auswählen, mit dem er am besten vertraut ist (Option).

† Im Vergleich zur Vorgängermodellreihe

## Erweiterter Anzeigemonitor

Der erweiterte Anzeigemonitor (serienmäßig bei den meisten Modellen) bietet praktische Einstellungsfunktionen, mit denen Sie die Maschinenleistung genau an Ihre Anforderungen anpassen können. Über dieses leicht ablesbare 127-mm-Vollfarbdisplay (5") haben Sie stets alle Maschineninformationen zur Hand. Es bietet die Möglichkeit, Arbeitsparameter und Einstellungen auf dem Display anzupassen. So können Sie z. B. das Ansprech- und Antriebsverhalten, die Kriecheinstellungen, die Aktivierungsgeschwindigkeit für die hydraulische Schwingungsdämpfung, die Höchstgeschwindigkeitsbegrenzung, die Sprache, die Hintergrundfarbe und die Messgeräteanzeige anpassen. Alle Parameter können fahrerspezifisch eingestellt und unter einem individuellen Fahrercode gespeichert werden. Außerdem bietet es folgende Funktionen:

- Sicherheitssystem zur Verhinderung einer unbefugten Inbetriebnahme der Maschine
- Die Möglichkeit, bis zu 50 Fahrercodes zu programmieren und somit die Einstellungen und Arbeitsparameter jedes Fahrers abzurufen, sodass die Maschine an die Erfahrungen und Anwendungen angepasst werden kann
- Integrierte Rückfahrkamera für verbesserte Sicht am Einsatzort
- Bietet spezielle Informations- und Steuerungsbildschirme für intelligente Anbaugeräte
- Favoritentaste ermöglicht den schnellen Zugriff auf häufig verwendete Bildschirme
- Arbeitsuhr hilft bei der Verfolgung von Kosten durch Überwachung und Speicherung von Statistiken pro Auftrag
- Maschinenwartungsplan und Erinnerungen für optimale Verfügbarkeit





*Vertikalhubgestänge*



*Radialhubgestänge*

## Hubgestänge Auswahl an Hubvorrichtungen.

Um den besonderen Einsatzanforderungen Rechnung zu tragen, ist die Hubvorrichtung in zwei Ausführungen verfügbar: Vertikalhub und Radialhub.

### **Vertikalhubvorrichtung**

Die Modelle 232D3, 242D3, 262D3, 272D3 und 272D3 XE verfügen über eine vertikale Hubvorrichtung, die eine größere Reichweite und Hubhöhe für den Materialumschlag sowie das schnelle und einfache Beladen von Lkw aufweist.

### **Radialhubvorrichtung**

Die Modelle 226D3, 236D3 und 246D3 in Radialhubausführung bieten eine hervorragende Grableistung und überragende Reichweite bei mittlerer Hubhöhe.

# Antriebsstrang

## Hervorragende Leistung.

### **Cat®-Motor**

Die elektronisch gesteuerten Cat-Motoren C2.2, C3.3B und C3.8 zeichnen sich durch hohe Leistung und ein hohes Drehmoment aus. Diese robusten und zuverlässigen Motoren erfüllen die Emissionsnormen EPA Tier 4 Final (USA) und Stufe V (EU).

### **Intelligentes Nivelliersystem ILEV (Intelligent Leveling) von Cat**

Das exklusive intelligente Nivelliersystem von Cat ermöglicht nie dagewesene Maschinenleistung und bietet branchenweit führende Funktionen wie:

- Eine elektronische Selbstausrichtung in beiden Richtungen, durch die der Fahrer die Ladung beim Anheben oder Absenken immer waagrecht halten kann.
- Schaufelrückföhrfunktion ermöglicht dem Fahrer das Festlegen des Grabwinkels der Schaufel und senkt dann das Hubgestänge automatisch ab und nimmt den Schaufelwinkel wieder ein
- Arbeitsgerätestellungsregler ermöglicht es, den Winkel des Arbeitsgeräts (Schaufel, Kultivierer, Kaltfräse, Gabeln, Grabenziehen usw.) im Vorfeld festzulegen und dann automatisch abzurufen, wenn die Maschine neu positioniert wird, wodurch die Produktivität steigt
- Elektronische Endlagendämpfung, die die Abwärtsbewegung des Hubgestänges automatisch abfedert, bevor das Gestänge zum Halt kommt

### **Elektronische Drosselklappe**

Ein elektronisches Drehzahlpotenziometer ermöglicht eine präzise Drehzahlregelung. In der Potenziometerstellung "Oberer Leerlauf" dient das Fußgaspedal als Gasreduzierpedal. So erhalten Sie mehr Kontrolle, denn Sie können die Fahrgeschwindigkeit bei präzisen Manövern schnell anpassen oder die Motordrehzahl bei Verwendung hydromechanischer Arbeitsgeräte regulieren.

Die Gaspedaldämpfungsfunktion überwacht die Bewegung des Gaspedals unter dem Fuß des Fahrers, wenn die Maschine über unebenes Gelände fährt, und passt sich an, um eine ruhigere, ebenmäßigere Fahrt zu ermöglichen.





# Leistung

## Lösungen für eine breite Palette an Anwendungen.

### **Hochleistungs-Hydrauliksystem**

Maximale Leistung und Zuverlässigkeit – dafür steht das Cat-Hydrauliksystem, damit Sie Ihre Arbeit schneller erledigen können. Das Hydrauliksystem sorgt für herausragende Hub- und Ausbrechkraft. Der serienmäßige bedarfsgesteuerte Lüfter bietet bessere Kraftstoffnutzung und höhere Leistung.

### **High-Flow-Hydrauliksysteme**

High-Flow- (226D3/236D3/242D3) und High-Flow-XPS-Hydrauliksysteme (246D3/262D3/272D3) stehen für Einsätze zur Verfügung, die eine maximale Leistung der Arbeitsgeräte fordern. Das High-Flow-System im 272D3 XE verfügt über die höchste Hydraulikleistung mit 94 hp hydraulisch (70 kW).

### **Ausführung mit zwei Fahrstufen**

Steigern Sie Ihre Produktivität mit dem optionalen Fahrsystem mit zwei Gängen.

### **Hydraulische Schwingungsdämpfung**

Die optionale geschwindigkeitsabhängige Schwingungsdämpfung sorgt für eine ruhigere Fahrt in unebenem Gelände und erhöht dadurch den Komfort, ermöglicht schnelleres Arbeiten und verbessert das Materialhaltevermögen.

### **Intelligente Anbaugeräte**

Durch die in die Maschine integrierte Plug-and-Play-Erkennung von Anbaugeräten werden die Joystick-Bedienelemente an die spezifischen intelligenten Anbaugeräte angepasst. Auf dem erweiterten Anzeigedisplays können spezielle Informations- und Steuerungsbildschirme aufgerufen werden. Diese umfassende Integration maximiert die Produktivität, da komplexe Anbaugeräte einfach einzurichten und bequem von der Fahrerkabine aus bedient werden können.

# Anbaugeräte

Größere Einsatzvielfalt Ihrer Maschinen mit Cat-Arbeitsgeräten.

## Stets das richtige Gerät

Cat-Arbeitsgeräte sind auf optimale Leistung und Haltbarkeit ausgelegt und bieten hohe Produktivität bei unterschiedlichsten Einsätzen, womit sie für höchste Vielseitigkeit sorgen:

- Erdbohrer
- Ballenspieße
- Schilde (Schwenkschilde, Planierschilde)
- Schaufeln (Universalschaufeln, Schaufeln mit großem Fassungsvermögen, Erdbauschaufeln, Mehrzweckschaufeln, Leichtgutschaufeln, Kombischaufeln, Industriegreiferschaufeln, Vielzweck-Greiferschaufeln)
- Kehrbesen (Winkel, Pickup, Mehrzweck)
- Buschhächsler
- Kaltfräsen
- Gabeln (Palette, Industriegreifer, Mehrzweckgreifer, Mehrzweck)
- Hydraulikhämmer
- Bodenfräsen und Steinsammlerschaufeln
- Lastarm
- Mulcher
- Bodenkultivierer
- Schneewerkzeuge (Schneefräsen, -schilde, -pflüge)
- Schere
- Baumstumpffräsen
- Grabenfräsen
- Vibrationsverdichter
- Fugenfräsen
- Intelligenter Tieflöffel
- Intelligenter Planierschild mit Assist
- Intelligenter Grader-Schild mit Assist

## Intelligente Anbaugeräte

Durch die in die Maschine integrierte Plug-and-Play-Erkennung von Anbaugeräten werden die Joystick-Bedienelemente an die spezifischen intelligenten Anbaugeräte angepasst. Auf dem erweiterten Anzeigedisplays können spezielle Informations- und Steuerungsbildschirme aufgerufen werden. Diese umfassende Integration maximiert die Produktivität, da komplexe Anbaugeräte einfach einzurichten und bequem von der Fahrerkabine aus bedient werden können.

## Schnellwechsler

Mit dem Schnellwechslersystem des Cat-Kompaktladers können die Arbeitsgeräte schnell und einfach ausgetauscht werden. Zum serienmäßigen mechanischen Schnellwechsler gehören zwei leichtgängige Handhebel, die ein leichtes Verriegeln und Entriegeln erlauben. Mit dem optional erhältlichen hydraulischen Schnellwechsler kann der Bediener Anbaugeräte rasch austauschen, ohne die Fahrerkabine zu verlassen.





# Servicefreundlichkeit

Durch die einfache Wartung erhöht sich die Einsatzzeit der Maschine.

## Ausfallzeiten minimieren

Unkomplizierte Servicefunktionen vereinfachen die Wartung und reduzieren Ihre Ausfallzeiten:

- Einfacher Zugang zu allen routinemäßigen Wartungspunkten vom Boden aus
- Breite Türöffnung hinten für einfachen Zugang zu beiden Seiten des Motors
- Durch die elektrische Kraftstoffanlagen-Entlüftungspumpe mit automatischer Entlüftung des Kraftstoffsystems müssen Filter nicht mit Kraftstoff vorgefüllt werden, sodass die Gefahr von Verunreinigungen sinkt
- Das Cat Product Link™-System ermöglicht die Fernmeldung des Maschinenstandorts und der Parameter des Betriebssystems



## Kundenbetreuung

Unerreichte Qualität auch beim Kundendienst.



## Vorbildlicher Händlerservice

Von der Unterstützung bei der Wahl der richtigen Maschine bis hin zur ständigen fachkundigen Betreuung bieten die Cat-Händler beste Verkaufsberatung und perfekten Service.

- Programme der vorbeugenden Wartung und Festpreis-Wartungsverträge
- Unübertroffene Teileverfügbarkeit
- Fahrerschulung, damit Sie noch profitabler arbeiten können
- Generalüberholte Original-Cat-Teile

# 226D3/232D3/236D3/242D3/246D3/262D3/272D3/272D3 XE

## Kompaktlader – Technische Daten

### Motor

|                                 |                           |                       |
|---------------------------------|---------------------------|-----------------------|
| Motormodell                     |                           |                       |
| 226D3/232D3                     | Cat® C2.2 (Turbo)         |                       |
| 236D3/242D3/246D3/262D3         | Cat C3.3B DIT (Turbo)     |                       |
| 272D3/272D3 XE                  | Cat C3.8 DIT (Turbolader) |                       |
| Bruttoleistung (SAE J1995:2014) |                           |                       |
| 226D3/232D3                     | 50,1 kW                   | 67,1 hp               |
| 236D3/242D3                     | 55,4 kW                   | 74,3 hp               |
| 246D3/262D3                     | 55,4 kW                   | 74,3 hp               |
| 272D3                           | 73,2 kW                   | 98,2 hp               |
| 272D3 XE                        | 82,0 kW                   | 110,0 hp              |
| Nettoleistung (SAE 1349:2011)*  |                           |                       |
| 226D3/232D3                     | 49,1 kW                   | 65,8 hp               |
| 236D3/242D3                     | 54,6 kW                   | 73,2 hp               |
| 246D3/262D3                     | 54,4 kW                   | 72,9 hp               |
| 272D3                           | 70,6 kW                   | 94,7 hp               |
| 272D3 XE                        | 79,0 kW                   | 105,9 hp              |
| Nettoleistung (ISO 9249:2007)*  |                           |                       |
| 226D3/232D3                     | 49,6 kW                   | 66,5 hp               |
| 236D3/242D3                     | 55,1 kW                   | 73,9 hp               |
| 246D3/262D3                     | 54,9 kW                   | 73,7 hp               |
| 272D3                           | 71 kW                     | 96 hp                 |
| 272D3 XE                        | 80 kW                     | 107 hp                |
| Hubraum                         |                           |                       |
| 226D3/232D3                     | 2,2 l                     | 134,3 in <sup>3</sup> |
| 236D3/242D3/246D3/262D3         | 3,3 l                     | 203 in <sup>3</sup>   |
| 272D3/272D3 XE                  | 3,8 l                     | 232 in <sup>3</sup>   |
| Hub                             |                           |                       |
| 226D3/232D3                     | 100 mm                    | 3,9"                  |
| 236D3/242D3/246D3/262D3         | 120 mm                    | 4,7"                  |
| 272D3/272D3 XE                  | 120 mm                    | 4,7"                  |
| Bohrung                         |                           |                       |
| 226D3/232D3                     | 84 mm                     | 3,3"                  |
| 236D3/242D3/246D3/262D3         | 94 mm                     | 3,7"                  |
| 272D3/272D3 XE                  | 100 mm                    | 3,9"                  |

### Gewichte\*

|                |         |         |
|----------------|---------|---------|
| Einsatzgewicht |         |         |
| 226D3          | 2653 kg | 5849 lb |
| 232D3          | 2955 kg | 6514 lb |
| 236D3          | 2979 kg | 6567 lb |
| 242D3          | 3238 kg | 7138 lb |
| 246D3          | 3392 kg | 7478 lb |
| 262D3          | 3763 kg | 8296 lb |
| 272D3          | 4143 kg | 9133 lb |
| 272D3 XE       | 4342 kg | 9573 lb |

\*Die angegebenen Nettoleistungen wurden am Schwungrad gemessen. Die Messung wurde am Motor bei Ausrüstung mit Drehstromgenerator, Luftfilter, Schalldämpfer/ Nachbehandlung und Lüfter vorgenommen.

### Antriebsstrang

|  |           |          |
|--|-----------|----------|
| Fahrgeschwindigkeit<br>(vorwärts oder rückwärts) |           |          |
| Eine Fahrstufe                                   |           |          |
| 226D3/232D3                                      | 12,3 km/h | 7,6 mph  |
| 236D   | 11,2 km/h | 7,0 mph  |
| 242D3  | 12,1 km/h | 7,5 mph  |
| 246/262D3  | 12,5 km/h | 7,7 mph  |
| 272D3  | 10,6 km/h | 6,6 mph  |
| 272D3 XE   | 11,6 km/h | 7,2 mph  |
| Ausführung mit zwei Fahrstufen                   |           |          |
| 226D3/232D3                                      | 17,8 km/h | 11,1 mph |
| 236D   | 17,1 km/h | 10,6 mph |
| 242D3  | 18,5 km/h | 11,5 mph |
| 246/262D3  | 17,7 km/h | 11,0 mph |
| 272D3  | 15,1 km/h | 9,4 mph  |
| 272D3 XE   | 16,6 km/h | 10,3 mph |

### Fahrerkabine

|                   |                       |
|-------------------|-----------------------|
| ROPS              | ISO 3471:2008         |
| Steinschlagschutz | ISO 3449:2005 Level I |

### Füllmengen

|  |        |               |
|--|--------|---------------|
| Kettenkasten, je Seite                             |        |               |
| 226D3/232D3  | 7 l    | 1,8 US-Gall.  |
| 236D3/242D3  | 8,8 l  | 2,3 US-Gall.  |
| 246D3/262D3  | 12,7 l | 3,3 US-Gall.  |
| 272D3  | 10,2 l | 2,7 US-Gall.  |
| Kühlsystem   |        |               |
| 226D3/232D3  | 12 l   | 3,2 US-Gall.  |
| 226D3, 232D3, 236D3, 242D3,<br>246D3, 262D3        | 14 l   | 3,7 US-Gall.  |
| 272D3  | 16 l   | 4,1 US-Gall.  |
| Kurbelgehäuse                                      |        |               |
| 226D3/232D3  | 10 l   | 2,6 US-Gall.  |
| 226D3, 232D3, 236D3, 242D3,<br>246D3, 262D3        | 11 l   | 3 US-Gall.    |
| 272D3  | 13 l   | 3,5 US-Gall.  |
| Kraftstofftank                                     |        |               |
| 226D3/232D3  | 57 l   | 15,1 US-Gall. |
| 236D3/242D3  | 94 l   | 24,8 US-Gall. |
| 246D3/262D3  | 105 l  | 27,7 US-Gall. |
| 272D3  | 120 l  | 31,7 US-Gall. |
| Hydrauliksystem                                    |        |               |
| 226D3/232D3  | 45 l   | 11,9 US-Gall. |
| 236D3/242D3  | 50 l   | 13,2 US-Gall. |
| 246D3/262D3  | 52 l   | 13,7 US-Gall. |
| 272D3  | 55 l   | 14,5 US-Gall. |
| Hydrauliktank                                      |        |               |
| 226D3/232D3  | 34 l   | 9 US-Gall.    |
| 226D3, 232D3, 236D3, 242D3,<br>246D3, 262D3, 272D3 | 39 l   | 10,3 US-Gall. |

# 226D3/232D3/236D3/242D3/246D3/262D3/272D3/272D3 XE

## Kompaktlader – Technische Daten

### Betriebsdaten\*

#### Nutzlast bei 50 % Kipplast

|          |         |         |
|----------|---------|---------|
| 226D3    | 705 kg  | 1550 lb |
| 232D3    | 865 kg  | 1900 lb |
| 236D3    | 820 kg  | 1800 lb |
| 242D3    | 1000 kg | 2200 lb |
| 246D3    | 1000 kg | 2200 lb |
| 262D3    | 1225 kg | 2700 lb |
| 272D3    | 1570 kg | 3450 lb |
| 272D3 XE | 1680 kg | 3700 lb |

#### Nutzlast mit optionalem Kontergewicht

|          |         |         |
|----------|---------|---------|
| 226D3    | 750 kg  | 1650 lb |
| 232D3    | 910 kg  | 2000 lb |
| 236D3    | 910 kg  | 2000 lb |
| 242D3    | 1090 kg | 2400 lb |
| 246D3    | 1095 kg | 2410 lb |
| 262D3    | 1390 kg | 3055 lb |
| 272D3    | 1675 kg | 3690 lb |
| 272D3 XE | 1795 kg | 3950 lb |

#### Kipplast

|       |         |         |
|-------|---------|---------|
| 226D3 | 1410 kg | 3100 lb |
| 232D3 | 1725 kg | 3800 lb |
| 236D3 | 1635 kg | 3600 lb |
| 242D3 | 2000 kg | 4400 lb |
| 246D3 | 2000 kg | 4400 lb |
| 262D3 | 2455 kg | 5400 lb |
| 272D3 | 3135 kg | 6900 lb |
| 272D3 | 3365 kg | 7400 lb |

#### Ausbrechkraft – Kippzylinder

|          |         |         |
|----------|---------|---------|
| 226D3    | 1781 kg | 3927 lb |
| 232D3    | 1782 kg | 3928 lb |
| 236D3    | 2269 kg | 5003 lb |
| 242D3    | 2251 kg | 4963 lb |
| 246D3    | 3336 kg | 7355 lb |
| 262D3    | 3336 kg | 7355 lb |
| 272D3    | 3376 kg | 7443 lb |
| 272D3 XE | 3339 kg | 7362 lb |

### Hydrauliksystem – 226D3 und 232D3

#### Hydraulikstrom – Standardausführung

|   |            |                 |
|---|------------|-----------------|
| Hydraulikdruck Lader                      | 23.000 kPa | 3336 psi        |
| Hydraulikstrom Lader                      | 69 l/min   | 18 US-Gall./min |
| Hydraulikleistung (rechnerisch ermittelt) | 26,5 kW    | 35,5 hp         |

#### Hydraulikstrom – High Flow

|   |            |                 |
|---|------------|-----------------|
| Maximaler Hydraulikdruck Lader            | 23.000 kPa | 3336 psi        |
| Maximaler Hydraulikstrom Lader            | 99 l/min   | 26 US-Gall./min |
| Hydraulikleistung (rechnerisch ermittelt) | 38,0 kW    | 50,9 hp         |

### Hydrauliksystem – 236D3 und 242D3

#### Hydraulikstrom – Standardausführung

|   |            |                 |
|---|------------|-----------------|
| Hydraulikdruck Lader                      | 23.000 kPa | 3336 psi        |
| Hydraulikstrom Lader                      | 76 l/min   | 20 US-Gall./min |
| Hydraulikleistung (rechnerisch ermittelt) | 29 kW      | 39 hp           |

#### Hydraulikstrom – High Flow

|   |            |                 |
|---|------------|-----------------|
| Maximaler Hydraulikdruck Lader            | 23.000 kPa | 3336 psi        |
| Maximaler Hydraulikstrom Lader            | 112 l/min  | 30 US-Gall./min |
| Hydraulikleistung (rechnerisch ermittelt) | 43 kW      | 58 hp           |

### Hydrauliksystem – 246D3 und 262D3

#### Hydraulikstrom – Standardausführung

|   |            |                 |
|---|------------|-----------------|
| Hydraulikdruck Lader                      | 23.000 kPa | 3336 psi        |
| Hydraulikstrom Lader                      | 86 l/min   | 23 US-Gall./min |
| Hydraulikleistung (rechnerisch ermittelt) | 33 kW      | 44 hp           |

#### Hydraulikstrom – High Flow XPS

|   |            |                 |
|---|------------|-----------------|
| Maximaler Hydraulikdruck Lader            | 28.000 kPa | 4061 psi        |
| Maximaler Hydraulikstrom Lader            | 121 l/min  | 32 US-Gall./min |
| Hydraulikleistung (rechnerisch ermittelt) | 57 kW      | 76 hp           |

### Hydrauliksystem – 272D3

#### Hydraulikstrom – Standardausführung

|   |            |                 |
|---|------------|-----------------|
| Hydraulikdruck Lader                      | 23.000 kPa | 3335 psi        |
| Hydraulikstrom Lader                      | 86 l/min   | 23 US-Gall./min |
| Hydraulikleistung (rechnerisch ermittelt) | 33 kW      | 44 hp           |

#### Hydraulikstrom – XPS

|   |            |                 |
|---|------------|-----------------|
| Maximaler Hydraulikdruck Lader            | 28.000 kPa | 4061 psi        |
| Maximaler Hydraulikstrom Lader            | 121 l/min  | 32 US-Gall./min |
| Hydraulikleistung (rechnerisch ermittelt) | 57 kW      | 76 hp           |

### Hydrauliksystem – 272D3 XE

#### Hydraulikstrom – Standardausführung

|   |            |                 |
|---|------------|-----------------|
| Hydraulikdruck Lader                      | 23.000 kPa | 3335 psi        |
| Hydraulikstrom Lader                      | 86 l/min   | 23 US-Gall./min |
| Hydraulikleistung (rechnerisch ermittelt) | 33 kW      | 44 hp           |

#### Hydraulikstrom – XPS

|   |            |                 |
|---|------------|-----------------|
| Maximaler Hydraulikdruck Lader            | 28.000 kPa | 4061 psi        |
| Maximaler Hydraulikstrom Lader            | 121 l/min  | 32 US-Gall./min |
| Hydraulikleistung (rechnerisch ermittelt) | 57 kW      | 76 hp           |

#### Hydraulikstrom – XE

|   |            |                 |
|---|------------|-----------------|
| Maximaler Hydraulikdruck Lader            | 28.000 kPa | 4061 psi        |
| Maximaler Hydraulikstrom Lader*           | 150 l/min  | 40 US-Gall./min |
| Hydraulikleistung (rechnerisch ermittelt) | 70 kW      | 94 hp           |

\* Bei Ausrüstung mit Cat-Arbeitsgeräten der Baureihe 400.

## Umwelterklärung

Die folgenden Angaben gelten für die Maschine zum Zeitpunkt der Endfertigung in der Verkaufsversion, die für die von diesem Dokument abgedeckten Regionen gedacht ist. Der Inhalt dieser Erklärung ist zum Ausgabzeitpunkt gültig. Allerdings können Inhalte, die sich auf Maschinenfunktionen und technische Daten beziehen ohne Vorankündigung geändert werden. Weitere Informationen sind im Betriebs- und Wartungshandbuch der Maschine zu finden.

Weitere Informationen zu laufenden Nachhaltigkeitsmaßnahmen und deren Fortschritt finden Sie auf unserer dafür eingerichteten Webseite <https://www.caterpillar.com/de/company/sustainability>.

### Motor

- Die Cat®-Motoren C2.2, C3.3B und C3.8 erfüllen die Emissionsnormen EPA Tier 4 Final (USA) und Stufe V (EU).
- Cat-Dieselmotoren müssen mit Dieselmotoren mit extrem niedrigem Schwefelgehalt (ULSD, Ultra Low Sulfur Diesel) mit höchstens 15 ppm Schwefel oder einer Mischung aus ULSD und folgenden Kraftstoffen mit geringerem Schwefelgehalt betrieben werden (Maximalangaben folgen):
  - ✓ 7 % Biodiesel FAME (Fatty Acid Methyl Ester, Fettsäure-Methylester) – Motoren C3.3B, C3.8
  - ✓ 20 % Biodiesel FAME (Fatty Acid Methyl Ester, Fettsäure-Methylester) – Motor C2.2

Beachten Sie die Richtlinien zur erfolgreichen Anwendung. Weitere Informationen erhalten Sie bei Ihrem Cat-Händler oder in den "Betriebsflüssigkeitsempfehlungen für Caterpillar-Maschinen" (SEBU6250).

### Klimaanlagensystem

- Die Klimaanlage des 226D3, 232D3, 236D3 und 242D3 enthält das fluorierte Treibhausgaskältemittel R134a (Treibhauspotenzial = 1430). Die Anlage enthält 0,81 kg (1,8 lb) des Kältemittels, was einem CO<sub>2</sub>-Äquivalent von 1,158 metrischen Tonnen (1,276 Tonnen) entspricht.
- Die Klimaanlage des 246D3 und 262D3 enthält das fluorierte Treibhausgaskältemittel R134a (Treibhauspotenzial = 1430). In der Anlage befinden sich 1,0 kg (2,2 lb) Kältemittel, was einer CO<sub>2</sub>-Produktion von 1,430 metrischen Tonnen (1,576 Tonnen) entspricht.

### Lack

- Soweit bekannt enthält der Lack eine höchstzulässige Konzentration der folgenden Schwermetalle (gemessen in ppm):
  - Barium < 0,01 %
  - Cadmium < 0,01 %
  - Chrom < 0,01 %
  - Blei < 0,01 %

### Geräuschpegel

Mit Drehzahl des Motorlüfters bei 70 % des Maximalwerts:

Schalldruckpegel am Fahrerohr (ISO 6396:2008):  
226D3, 232D3, 236D3, 242D3, 272D3, 272D3 XE – 83 dB(A)  
246D3, 262D3 – 81 dB(A)

Außenschalleistungspegel (ISO 6395:2008):  
226D3, 232D3, 236D3, 242D3, 246D3, 262D3 – 101 dB(A)  
272D3 – 103 dB(A)  
272D3 XE – 104 dB(A)

- Dynamische Schalldruckpegel gemäß ISO 6396:2008. Die Messungen wurden bei geschlossenen Türen und Fenstern der Fahrerkabine und bei 70 % der maximalen Drehzahl des Motorlüfters durchgeführt. Der Schallpegel kann bei unterschiedlichen Motorlüfterdrehzahlen variieren.
- Der angegebene Schalleistungspegel bei einer Messung nach den in 2000/14/EG festgelegten statischen Prüfverfahren und Bedingungen für Konfigurationen mit CE-Zeichen.

### Öle und Betriebsflüssigkeiten

- Caterpillar führt die Werksbefüllung mit Ethylenglykol-Kühlmitteln durch. Cat-Dieselmotoren-Frostschutz-/Kühlmittel (DEAC) und Cat-Langzeitkühlmittel (ELC) können recycelt werden. Weitere Informationen erhalten Sie von Ihrem Cat-Händler.
- Cat Bio HYDO™ ist ein biologisch abbaubares Hydrauliköl und mit dem EU-Umweltzeichen zertifiziert.
- Vermutlich existieren weitere Flüssigkeiten. Sämtliche Flüssigkeitsempfehlungen und die Wartungsintervalle finden Sie im Betriebs- und Wartungshandbuch oder im Anwendungs- und Einbauleitfaden.

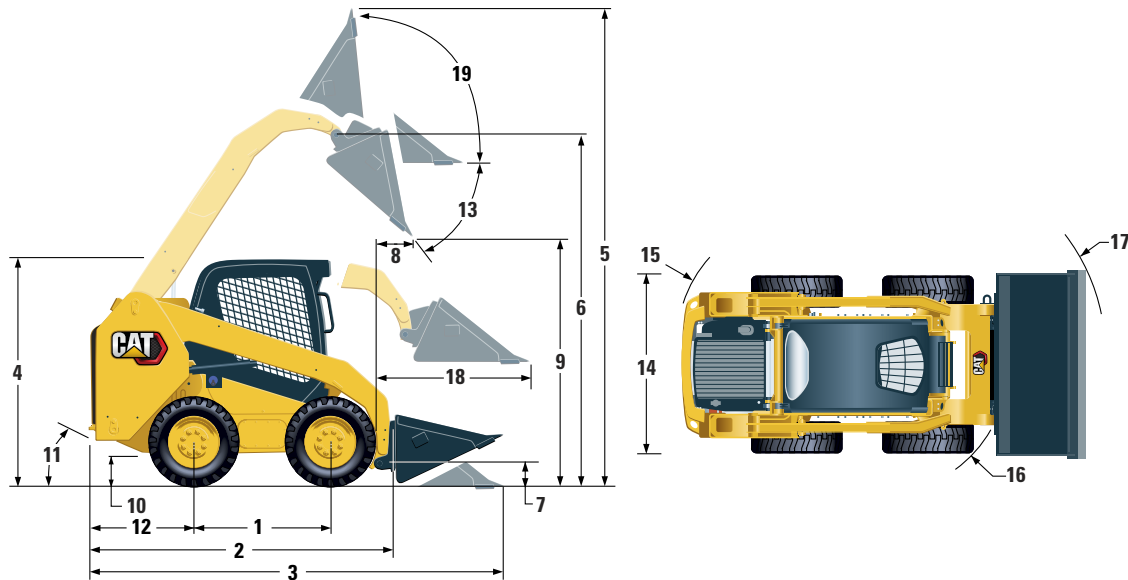
### Funktionen und Technologie

- Die folgenden Funktionen und Technologieoptionen können eventuell zur Senkung von Kraftstoffverbrauch bzw. Kohlenstoffemissionen beitragen. Die verfügbaren Funktionen können variieren. Für genaue Informationen wenden Sie sich bitte an Ihren Cat-Händler.
  - Langzeitkühlmittel und Langzeithydraulikflüssigkeit verlängern die Wartungsintervalle für geringeren Flüssigkeitsverbrauch
  - Steigern Sie die Produktivität mit Cat-Technologien wie dem Arbeitsgerätstellungsregler, der Rückführung des Arbeitsgeräts in die Grabstellung und den Cat Smart-Anbaugeräten.
  - Sparen Sie Kraftstoff mit effizienten Funktionen wie dem Fußgaspedal und dem bedarfsgesteuerten Lüfter des Kühlsystems.
  - Maschinenüberwachung aus der Ferne durch die eingebaute Product Link™-Telematik

# Kompaktlader 226D3 – Technische Daten

## Abmessungen\*

Bei allen Angaben zu Abmessungen handelt es sich um Näherungswerte.



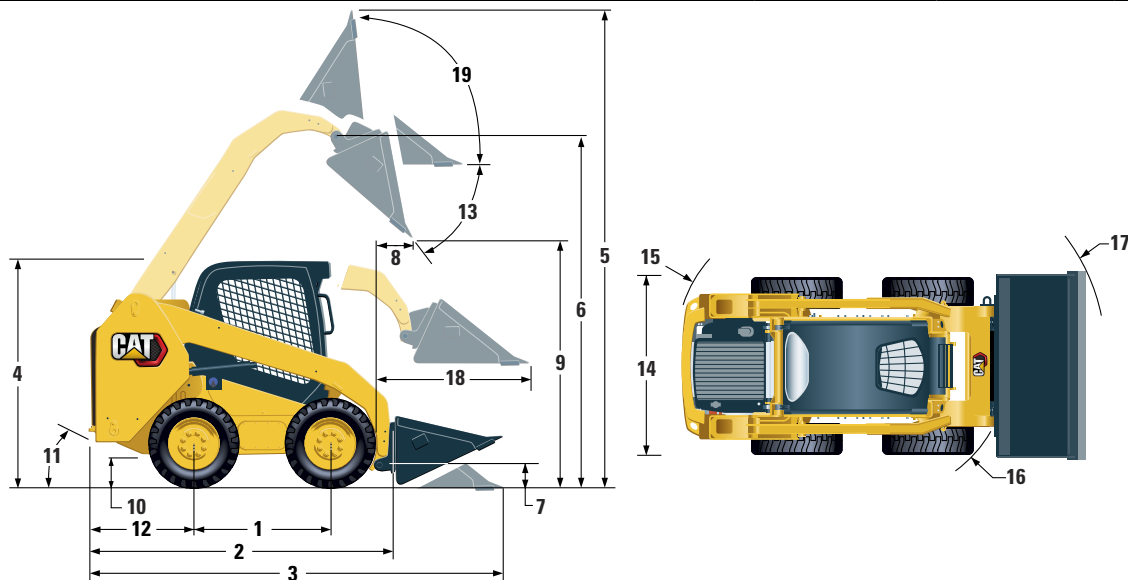
|  | <b>226D3</b> |        |
|--|--------------|--------|
| <b>1</b> Radstand  | 1054 mm      | 41,5"  |
| <b>2</b> Länge ohne Schaufel                                     | 2524 mm      | 99,4"  |
| <b>3</b> Länge bei abgesenkter Schaufel                          | 3234 mm      | 127,3" |
| <b>4</b> Höhe über Fahrerkabine                                  | 2028 mm      | 79,8"  |
| <b>5</b> Maximale Gesamthöhe                                     | 3652 mm      | 143,8" |
| <b>6</b> Schaufelbolzenhöhe bei maximaler Hubhöhe                | 2818 mm      | 110,9" |
| <b>7</b> Schaufelbolzenhöhe in Transportstellung                 | 215 mm       | 8,5"   |
| <b>8</b> Reichweite bei maximaler Hubhöhe/maximalem Abkippwinkel | 533 mm       | 21,0"  |
| <b>9</b> Schütthöhe bei maximaler Hubhöhe/maximalem Abkippwinkel | 2077 mm      | 81,8"  |
| <b>10</b> Bodenfreiheit  | 175 mm       | 6,9"   |
| <b>11</b> Böschungswinkel  |              | 27,9°  |
| <b>12</b> Stoßfängerüberhang ab Hinterachse                      | 894 mm       | 35,2"  |
| <b>13</b> Maximaler Auskippwinkel                                |              | 46,7°  |
| <b>14</b> Fahrzeugbreite über Reifen                             | 1497 mm      | 58,9"  |
| <b>15</b> Wenderadius ab Mitte über Maschinenheck                | 1513 mm      | 59,6"  |
| <b>16</b> Wenderadius ab Mitte über Schnellwechsler              | 1104 mm      | 43,5"  |
| <b>17</b> Wenderadius ab Mitte über Schaufel                     | 1977 mm      | 77,8"  |
| <b>18</b> Maximale Reichweite bei waagrechtem Hubrahmen          | 1288 mm      | 50,7"  |
| <b>19</b> Rückkippwinkel bei maximaler Hubhöhe                   |              | 88,9°  |

\*Einsatzgewicht, Betriebsdaten und Abmessungen gelten bei einem Fahrer mit 75 kg (165 lb) Gewicht, Befüllung mit sämtlichen Flüssigkeiten, einer Fahrstufe, 1576 mm (62") breiter Flachprofilschaufel, Cat-Reifen 10 × 16,5, Standardhydraulik, C1-Kabine (OROPS, Open Rollover Protective Structure, offener Überrollschutz; mechanischer Sitz), 850-CCA-Batterie, manuellem Schnellwechsler, aber ohne Selbstnivellierung und ohne optionale Kontergewichte (sofern nicht anders angegeben).

# Kompaktlader 236D3/246D3 – Technische Daten

## Abmessungen\*

Bei allen Angaben zu Abmessungen handelt es sich um Näherungswerte.



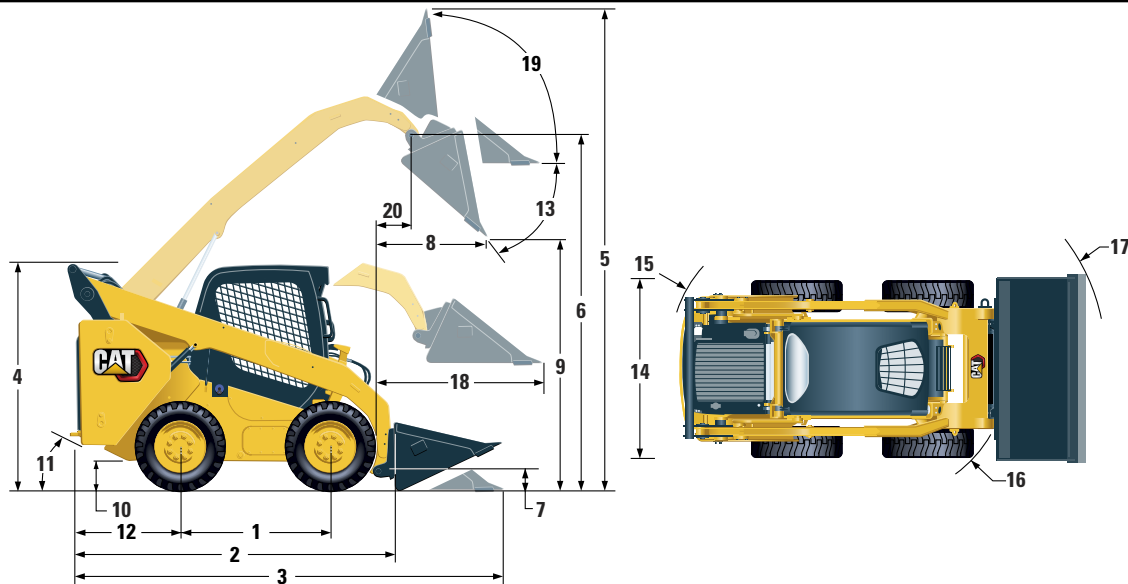
|   | 236D3   |        | 246D3   |        |
|---|---------|--------|---------|--------|
| 1 Radstand  | 1105 mm | 43,5"  | 1249 mm | 49,2"  |
| 2 Länge ohne Schaufel                                     | 2767 mm | 108,9" | 2993 mm | 117,8" |
| 3 Länge bei abgesenkter Schaufel                          | 3487 mm | 137,3" | 3708 mm | 146,0" |
| 4 Höhe über Fahrerkabine                                  | 2082 mm | 82,0"  | 2110 mm | 83,1"  |
| 5 Maximale Gesamthöhe                                     | 3977 mm | 156,6" | 4032 mm | 158,7" |
| 6 Schaufelbolzenhöhe bei maximaler Hubhöhe                | 3122 mm | 122,9" | 3154 mm | 124,2" |
| 7 Schaufelbolzenhöhe in Transportstellung                 | 190 mm  | 7,5"   | 200 mm  | 7,9"   |
| 8 Reichweite bei maximaler Hubhöhe/maximalem Abkippwinkel | 408 mm  | 16,0"  | 600 mm  | 23,6"  |
| 9 Schütthöhe bei maximaler Hubhöhe/maximalem Abkippwinkel | 2359 mm | 92,9"  | 2465 mm | 97,1"  |
| 10 Bodenfreiheit  | 195 mm  | 7,7"   | 226 mm  | 8,9"   |
| 11 Böschungswinkel  | 26°     |        | 26°     |        |
| 12 Stoßfängerüberhang ab Hinterachse                      | 1021 mm | 40,2"  | 1083 mm | 42,6"  |
| 13 Maximaler Auskippwinkel                                | 48°     |        | 39°     |        |
| 14 Fahrzeugbreite über Reifen                             | 1676 mm | 66,0"  | 1676 mm | 66"    |
| 15 Wenderadius ab Mitte über Maschinenheck                | 1639 mm | 64,5"  | 1806 mm | 71,2"  |
| 16 Wenderadius ab Mitte über Schnellwechsler              | 1314 mm | 51,8"  | 1401 mm | 55,2"  |
| 17 Wenderadius ab Mitte über Schaufel                     | 2107 mm | 83,0"  | 2181 mm | 85,9"  |
| 18 Maximale Reichweite bei waagrechtem Hubrahmen          | 1353 mm | 53,3"  | 1388 mm | 54,6"  |
| 19 Rückkippwinkel bei maximaler Hubhöhe                   | 91°     |        | 96°     |        |

\*Einsatzgewicht, Betriebsdaten und Abmessungen gelten bei einem Fahrer mit 75 kg (165 lb) Gewicht, sämtlichen Betriebsflüssigkeiten, einer Fahrstufe, OROPS (Open Rollover Protective Structure, offener Überrollschutz), 1730 mm (68") breiter Flachprofilschaufel, Cat-Reifen 10 × 16.5 für den 236D3 und Cat-Reifen 12 × 16.5 für den 246D3, Standardhydraulik, mechanisch gefedertem Sitz, aber ohne optionale Kontergewichte und mit manuellem Schnellwechsler (sofern nichts anderes angegeben ist).

# Kompaktlader 232D3 – Technische Daten

## Abmessungen\*

Bei allen Angaben zu Abmessungen handelt es sich um Näherungswerte.



### 232D3

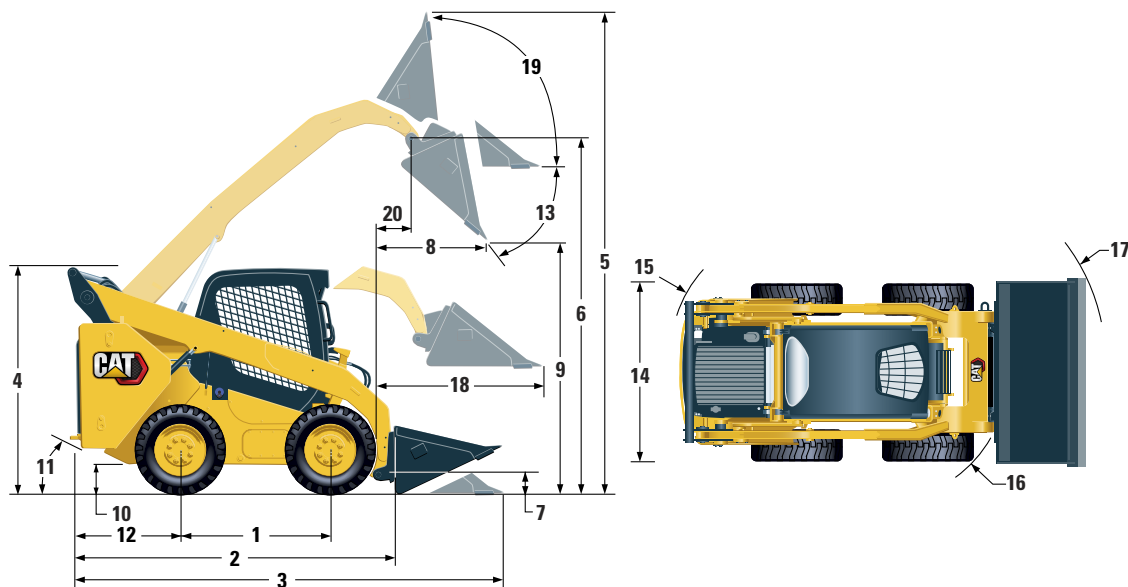
| 1 Radstand  | 1054 mm | 41,5"  |
|---|---------|--------|
| 2 Länge ohne Schaufel                                     | 2523 mm | 99,3"  |
| 3 Länge bei abgesenkter Schaufel                          | 3233 mm | 127,3" |
| 4 Höhe über Fahrerkabine                                  | 2029 mm | 79,9"  |
| 5 Maximale Gesamthöhe                                     | 3832 mm | 150,9" |
| 6 Schaufelbolzenhöhe bei maximaler Hubhöhe                | 3001 mm | 118,1" |
| 7 Schaufelbolzenhöhe in Transportstellung                 | 214 mm  | 8,4"   |
| 8 Reichweite bei maximaler Hubhöhe/maximalem Abkippwinkel | 653 mm  | 25,7"  |
| 9 Schütthöhe bei maximaler Hubhöhe/maximalem Abkippwinkel | 2254 mm | 88,7"  |
| 10 Bodenfreiheit  | 170 mm  | 6,7"   |
| 11 Böschungswinkel  |         | 27,9°  |
| 12 Stoßfängerüberhang ab Hinterachse                      | 894 mm  | 35,2"  |
| 13 Maximaler Auskippwinkel                                |         | 47,4°  |
| 14 Fahrzeugbreite über Reifen                             | 1497 mm | 58,9"  |
| 15 Wenderadius ab Mitte über Maschinenheck                | 1513 mm | 59,6"  |
| 16 Wenderadius ab Mitte über Schnellwechsler              | 1102 mm | 43,4"  |
| 17 Wenderadius ab Mitte über Schaufel                     | 1976 mm | 77,8"  |
| 18 Maximale Reichweite bei waagrechtem Hubrahmen          | 1249 mm | 49,2"  |
| 19 Rückkippwinkel bei maximaler Hubhöhe                   |         | 88,2°  |
| 20 Schaufelbolzenreichweite bei maximaler Hubhöhe         | 224 mm  | 8,8"   |

\*Einsatzgewicht, Betriebsdaten und Abmessungen gelten bei einem Fahrer mit 75 kg (165 lb) Gewicht, Befüllung mit sämtlichen Flüssigkeiten, einer Fahrstufe, 1576 mm (62") breiter Flachprofilschaufel, Cat-Reifen 10 × 16,5, Standardhydraulik, C1-Kabine (OROPS, Open Rollover Protective Structure, offener Überrollschutz; mechanischer Sitz), 850-CCA-Batterie, manuellem Schnellwechsler, aber ohne Selbstnivellierung und ohne optionale Kontergewichte (sofern nicht anders angegeben).

# Kompaktlader 242D3/262D3 – Technische Daten

## Abmessungen\*

Bei allen Angaben zu Abmessungen handelt es sich um Näherungswerte.



|   | 242D3   |        | 262D3   |        |
|---|---------|--------|---------|--------|
| 1 Radstand  | 1105 mm | 43,5"  | 1249 mm | 49,2"  |
| 2 Länge ohne Schaufel                                     | 2767 mm | 108,9" | 2995 mm | 117,9" |
| 3 Länge bei abgesenkter Schaufel                          | 3487 mm | 137,3" | 3714 mm | 146,2" |
| 4 Höhe über Fahrerkabine                                  | 2111 mm | 83,1"  | 2110 mm | 83,1"  |
| 5 Maximale Gesamthöhe                                     | 3917 mm | 154,2" | 4008 mm | 157,8" |
| 6 Schaufelbolzenhöhe bei maximaler Hubhöhe                | 3076 mm | 121,1" | 3172 mm | 124,9" |
| 7 Schaufelbolzenhöhe in Transportstellung                 | 200 mm  | 7,9"   | 200 mm  | 7,9"   |
| 8 Reichweite bei maximaler Hubhöhe/maximalem Abkippwinkel | 552 mm  | 21,7"  | 786 mm  | 30,9"  |
| 9 Schütthöhe bei maximaler Hubhöhe/maximalem Abkippwinkel | 2285 mm | 90,0"  | 2380 mm | 93,7"  |
| 10 Bodenfreiheit  | 222 mm  | 8,7"   | 226 mm  | 8,9"   |
| 11 Böschungswinkel  | 27°     |        | 26°     |        |
| 12 Stoßfängerüberhang ab Hinterachse                      | 1021 mm | 40,2"  | 1083 mm | 42,6"  |
| 13 Maximaler Auskippwinkel                                | 52°     |        | 51°     |        |
| 14 Fahrzeugbreite über Reifen                             | 1676 mm | 66,0"  | 1676 mm | 66"    |
| 15 Wenderadius ab Mitte über Maschinenheck                | 1639 mm | 64,5"  | 1805 mm | 71,1"  |
| 16 Wenderadius ab Mitte über Schnellwechsler              | 1314 mm | 51,8"  | 1401 mm | 55,2"  |
| 17 Wenderadius ab Mitte über Schaufel                     | 2107 mm | 83,0"  | 2181 mm | 85,9"  |
| 18 Maximale Reichweite bei waagrechtem Hubrahmen          | 1249 mm | 49,2"  | 1293 mm | 50,9"  |
| 19 Rückkippwinkel bei maximaler Hubhöhe                   | 87°     |        | 84°     |        |
| 20 Schaufelbolzenreichweite bei maximaler Hubhöhe         | 182 mm  | 7,2"   | 393 mm  | 15,5"  |

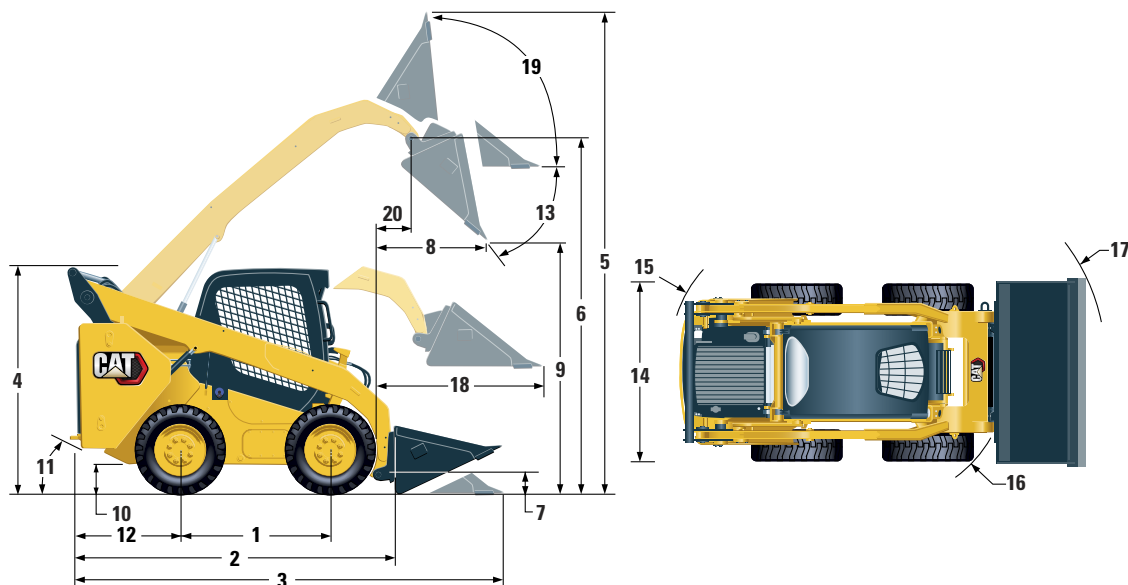
\*Einsatzgewicht, Betriebsdaten und Abmessungen gelten bei einem Fahrer mit 75 kg (165 lb) Gewicht, sämtlichen Betriebsflüssigkeiten, einer Fahrstufe, OROPS (Open Rollover Protective Structure, offener Überrollschutz), 1730 mm (68") breiter Flachprofilschaufel, Cat-Reifen 12 x 16,5 für den 242D3 und Cat-Reifen PC 12 x 16,5 für den 262D3, Standardhydraulik, mechanisch gefedertem Sitz, ohne optionale Kontergewichte und mit manuellem Schnellwechsler (sofern nichts anderes angegeben ist).



# Kompaktlader 272D3/272D3 XE – Technische Daten

## Abmessungen\*

Bei allen Angaben zu Abmessungen handelt es sich um Näherungswerte.



|   | 272D3   |        | 272D3 XE |        |
|---|---------|--------|----------|--------|
| 1 Radstand  | 1386 mm | 54,6"  | 1386 mm  | 54,6"  |
| 2 Länge ohne Schaufel                                     | 3242 mm | 127,6" | 3226 mm  | 127,0" |
| 3 Länge bei abgesenkter Schaufel                          | 3954 mm | 155,7" | 3937 mm  | 155,0" |
| 4 Höhe über Fahrerkabine                                  | 2094 mm | 82,4"  | 2133 mm  | 84,0"  |
| 5 Maximale Gesamthöhe                                     | 4067 mm | 160,1" | 4103 mm  | 161,5" |
| 6 Schaufelbolzenhöhe bei maximaler Hubhöhe                | 3229 mm | 127,1" | 3265 mm  | 128,6" |
| 7 Schaufelbolzenhöhe in Transportstellung                 | 198 mm  | 7,8"   | 235 mm   | 9,3"   |
| 8 Reichweite bei maximaler Hubhöhe/maximalem Abkippwinkel | 769 mm  | 30,3"  | 736 mm   | 29,0"  |
| 9 Schütthöhe bei maximaler Hubhöhe/maximalem Abkippwinkel | 2438 mm | 96,0"  | 2474 mm  | 97,4"  |
| 10 Bodenfreiheit  | 226 mm  | 8,9"   | 263 mm   | 10,4"  |
| 11 Böschungswinkel  |         | 27°    |          | 28°    |
| 12 Stoßfängerüberhang ab Hinterachse                      | 1175 mm | 46,2"  | 1175 mm  | 46,2"  |
| 13 Maximaler Auskippwinkel                                |         | 51°    |          | 51°    |
| 14 Fahrzeugbreite über Reifen                             | 1829 mm | 72,0"  | 1930 mm  | 76,0"  |
| 15 Wenderadius ab Mitte über Maschinenheck                | 1899 mm | 74,7"  | 1899 mm  | 74,7"  |
| 16 Wenderadius ab Mitte über Schnellwechsler              | 1482 mm | 58,3"  | 1466 mm  | 57,7"  |
| 17 Wenderadius ab Mitte über Schaufel                     | 2280 mm | 89,8"  | 2301 mm  | 90,6"  |
| 18 Maximale Reichweite bei waagerechtem Hubrahmen         | 1282 mm | 50,5"  | 1246 mm  | 49,1"  |
| 19 Rückkippwinkel bei maximaler Hubhöhe                   |         | 84°    |          | 84°    |
| 20 Schaufelbolzenreichweite bei maximaler Hubhöhe         | 374 mm  | 14,7"  | 344 mm   | 13,5"  |
| 21 Rückkippwinkel   |         | 28°    |          | 28°    |

\*Einsatzgewicht, Betriebsdaten und Abmessungen gelten bei einem 75 kg (165 lb) schwerem Fahrer, sämtlichen Betriebsflüssigkeiten, einer Fahrstufe (272D3) und zwei Fahrstufen (272D3 XE), geschlossener Fahrerkabine mit Glastür, Seitenfenstern, Klimaanlage, mechanisch gefedertem Sitz (272D3) und luftgefedertem Sitz (272D3 XE), erweitertem Display, Rückfahrkamera (nur 272D3 XE), Standardhydraulik (nur 272D3), 850-CCA-Batterie (272D3) und 1000-CCA-Batterie (272D3 XE), 1883 mm (74") breiter Flachprofilschaufel (272D3) und 2036 mm (80") breiter Flachprofilschaufel (272D3 XE), ohne optionale Kontergewichte, mit Cat-Reifen PC 12 x 16,5 (272D3) und Cat-Reifen PC 14 x 17,5 (272D3 XE) sowie manuellem Schnellwechsler (sofern nicht anders angegeben).

# 226D3/232D3/236D3/242D3/246D3/262D3/272D3/272D3 XE

## Verfügbarkeit der Ausstattungsmerkmale

● Standard

◐ Sonderausrüstung

○ Nicht verfügbar

| Elektrik  | 226D3 | 232D3 | 236D3 | 242D3 | 246D3 | 262D3 | 272D3 | 272D3 XE |
|---|-------|-------|-------|-------|-------|-------|-------|----------|
| 12-V-Elektriksystem   | ●     | ●     | ●     | ●     | ●     | ●     | ●     | ●        |
| Drehstromgenerator mit 80 A   | ●     | ●     | ●     | ●     | ●     | ●     | ●     | ●        |
| Start-Stopp-Zündschalter  | ●     | ●     | ●     | ●     | ●     | ●     | ●     | ●        |
| Beleuchtung: Hintergrundbeleuchtung für Anzeigen, zwei Heckleuchten, zwei Halogen-Heckarbeitsscheinwerfer, zwei einstellbare Halogen-Frontscheinwerfer, Deckenleuchte | ●     | ●     | ●     | ●     | ●     | ●     | ●     | ●        |
| Beleuchtung: Zwei LED-Heckarbeitsscheinwerfer, zwei einstellbare LED-Frontleuchten  | ◐     | ◐     | ◐     | ◐     | ◐     | ◐     | ◐     | ◐        |
| Beleuchtung: Hinten, mit Bremsschlussleuchten/Blinkern  | ◐     | ◐     | ◐     | ◐     | ◐     | ◐     | ◐     | ◐        |
| Beleuchtung: Hinten, mit Bremsschlussleuchten/Blinkern<br>Scheinwerfer vorn. Frontspiegel.  | ◐     | ◐     | ◐     | ◐     | ◐     | ◐     | ◐     | ◐        |
| Rückfahrtsignal   | ●     | ●     | ●     | ●     | ●     | ●     | ●     | ●        |
| HD-Starterbatterie, 850 CCA   | ●     | ●     | ●     | ●     | ●     | ●     | ●     | ●        |
| HD-Batterie, 1000 CCA   | ○     | ○     | ○     | ○     | ○     | ◐     | ◐     | ●        |
| Dach- und Heckfenster   | ●     | ●     | ●     | ●     | ●     | ●     | ●     | ●        |
| Fußmatte  | ●     | ●     | ●     | ●     | ●     | ●     | ●     | ●        |
| Innenrückspiegel  | ●     | ●     | ●     | ●     | ●     | ●     | ●     | ●        |
| 12-Volt-Steckdose   | ●     | ●     | ○     | ○     | ○     | ○     | ○     | ○        |
| USB-Ladeanschluss (nur im Paket mit optionalem erweiterten Display)   | ◐     | ◐     | ●     | ●     | ●     | ●     | ●     | ●        |
| Signalhorn  | ●     | ●     | ●     | ●     | ●     | ●     | ●     | ●        |
| Handgashebel (Wahlscheibe), elektronisch  | ●     | ●     | ●     | ●     | ●     | ●     | ●     | ●        |
| Einstellbare Joystick-Bedienelemente (beim Händler auswählbar: ISO- oder H-Schaltschema)  | ●     | ●     | ●     | ●     | ●     | ●     | ●     | ●        |
| Einstellbare Joystick-Bedienelemente (in der Fahrerkabine auswählbar: ISO- oder H-Schaltschema)   | ◐     | ◐     | ◐     | ◐     | ◐     | ◐     | ◐     | ◐        |
| Hand- und Fußsteuerungen  | ○     | ○     | ◐     | ◐     | ◐     | ◐     | ○     | ○        |
| Diebstahlsicherung mit Tastenfeld mit sechs Tasten  | ●     | ●     | ●     | ●     | ●     | ●     | ●     | ●        |
| Ablagefach mit Netz   | ●     | ●     | ●     | ●     | ●     | ●     | ●     | ●        |
| Kühlwasservorwärmer – 120 V   | ◐     | ◐     | ◐     | ◐     | ◐     | ◐     | ◐     | ◐        |

Fortsetzung nächste Seite

# 226D3/232D3/236D3/242D3/246D3/262D3/272D3/272D3 XE

## Verfügbarkeit der Ausstattungsmerkmale

● Standard

◐ Sonderausrüstung



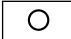
○ Nicht verfügbar

| <b>Arbeitsumgebung</b>   | <b>226D3</b> | <b>232D3</b> | <b>236D3</b> | <b>242D3</b> | <b>246D3</b> | <b>262D3</b> | <b>272D3</b> | <b>272D3 XE</b> |
|--|--------------|--------------|--------------|--------------|--------------|--------------|--------------|-----------------|
| Instrumente: Kraftstoffvorratsanzeige, Betriebsstundenzähler   | ●            | ●            | ●            | ●            | ●            | ●            | ●            | ●               |
| Warn-/Kontrollleuchten: Warn-/Kontrollleuchten: Luftfilterverstopfung, Generatorausgangsleistung, Armlehne angehoben/Sitz nicht belegt, Motorkühlwassertemperatur, Motoröldruck, Glühkerzenaktivierung, Hydraulikfilterverstopfung, Hydrauliköltemperatur, Feststellbremse aktiviert, Abgasnachbehandlungssystem | ●            | ●            | ●            | ●            | ●            | ●            | ●            | ●               |
| Verstellbarer Fahrersitz mit Vinylbezug  | ●            | ●            | ●            | ●            | ●            | ●            | ●            | ○               |
| Einstellbarer Sitz mit Vinylbezug und Federung   | ◐            | ◐            | ◐            | ◐            | ◐            | ◐            | ◐            | ○               |
| Einstellbarer Sitz mit Vinylbezug, Luftfederung und Heizung  | ◐            | ◐            | ◐            | ◐            | ◐            | ◐            | ◐            | ○               |
| Einstellbarer Sitz mit Stoffbezug, Luftfederung und Heizung  | ◐            | ◐            | ◐            | ◐            | ◐            | ◐            | ◐            | ●               |
| Einklappbare, ergonomisch gestaltete Armlehne  | ●            | ●            | ●            | ●            | ●            | ●            | ●            | ●               |
| Sicherheitsgurt: Hohe Sichtbarkeit, 2"   | ●            | ●            | ●            | ●            | ●            | ●            | ●            | ●               |
| Sicherheitsgurt: Hohe Sichtbarkeit, 3"   | ◐            | ◐            | ◐            | ◐            | ◐            | ◐            | ◐            | ◐               |
| Sicherheitssperre (wird bei hochgeklappter Armlehne aktiviert): Arbeitshydraulik, Fahrtrieb, Feststellbremse   | ●            | ●            | ●            | ●            | ●            | ●            | ●            | ●               |
| ROPS-Fahrerkabine, offen, kippbar  | ●            | ●            | ●            | ●            | ●            | ●            | ●            | ●               |
| FOPS, Level I  | ●            | ●            | ●            | ●            | ●            | ●            | ●            | ●               |
| Erweitertes Display: Vollfarbiger 127 mm (5") großer LCD-Bildschirm, erweitertes Mehrbediener-Sicherheitssystem, Bildschirmeinstellungen zum Ansprechverhalten des Arbeitsgeräts, der Hydrostatik und zur Kriechgangregelung; Rückfahrkamera enthalten   | ◐            | ◐            | ●            | ●            | ●            | ●            | ●            | ●               |
| Radio-Vorrüstung mit Lautsprechern, Verkabelung, Radiokasten, Antenne und Kabel sowie Befestigungselementen zum Einbau eines 1-DIN-Radios  | ◐            | ◐            | ◐            | ◐            | ◐            | ◐            | ◐            | ◐               |
| Bluetooth-Radio mit Mikrofon (AM/FM-Empfänger mit Wettermeldungen, USB- und AUX-Eingang)   | ◐            | ◐            | ◐            | ◐            | ◐            | ◐            | ◐            | ◐               |
| <b>Antriebsstrang und Leistung</b>   | <b>226D3</b> | <b>232D3</b> | <b>236D3</b> | <b>242D3</b> | <b>246D3</b> | <b>262D3</b> | <b>272D3</b> | <b>272D3 XE</b> |
| Cat-Turbodieselmotor C2.2, erfüllt die Emissionsnormen EPA Tier 4 Final (USA) und Stufe V (EU)   | ●            | ●            | ○            | ○            | ○            | ○            | ○            | ○               |
| Cat-Turbodieselmotor C3.3B, erfüllt die Emissionsnormen EPA Tier 4 Final (USA) und Stufe V (EU)  | ○            | ○            | ●            | ●            | ●            | ●            | ○            | ○               |
| Cat-Turbodieselmotor C3.8, erfüllt die Emissionsnormen EPA Tier 4 Final (USA) und Stufe V (EU)   | ○            | ○            | ○            | ○            | ○            | ○            | ●            | ●               |
| Zwei-Elemente-Luftfilter, Radialdichtung   | ●            | ●            | ●            | ●            | ●            | ●            | ●            | ●               |
| S·O·S <sup>SM</sup> -Probeentnahmeventil, Hydrauliköl  | ●            | ●            | ●            | ●            | ●            | ●            | ●            | ●               |
| Patronenfilter, Hydraulik  | ●            | ●            | ●            | ●            | ●            | ●            | ●            | ●               |
| Topffilter, Kraftstoff-Wasserabscheider  | ●            | ●            | ●            | ●            | ●            | ●            | ●            | ●               |
| Kühler/Hydraulikölkühler (Parallelanordnung)   | ●            | ●            | ●            | ●            | ●            | ●            | ●            | ●               |
| Federbetätigte Feststellbremse mit hydraulischer Löseeinrichtung   | ●            | ●            | ●            | ●            | ●            | ●            | ●            | ●               |
| Two Speed Travel <sup>®</sup>  | ◐            | ◐            | ◐            | ◐            | ◐            | ◐            | ◐            | ●               |
| Hydrostatischer Antrieb  | ●            | ●            | ●            | ●            | ●            | ●            | ●            | ●               |

Fortsetzung nächste Seite

# 226D3/232D3/236D3/242D3/246D3/262D3/272D3/272D3 XE

## Verfügbarkeit der Ausstattungsmerkmale

|  |  Standard |  Sonderausrüstung |  Nicht verfügbar |       |       |       |       |       |       |       |          |
|--|--|--|---|-------|-------|-------|-------|-------|-------|-------|----------|
| Sonstiges  |  |  |   | 226D3 | 232D3 | 236D3 | 242D3 | 246D3 | 262D3 | 272D3 | 272D3 XE |
| Verriegelbare Motorraumverkleidung   | ●  | ●  | ●   | ●     | ●     | ●     | ●     | ●     | ●     | ●     | ●        |
| Langzeit-Frostschutzmittel (Gefrierschutz bis -36 °C/-33 °F)                         | ●  | ●  | ●   | ●     | ●     | ●     | ●     | ●     | ●     | ●     | ●        |
| Cat-Hydrauliköl HYDO™ Advance, -20 °C (-4 °F) Min.                                   | ●  | ●  | ●   | ●     | ●     | ●     | ●     | ●     | ●     | ●     | ●        |
| Cat-Hydrauliköl für Betrieb bei kaltem Motor, -40 °C (-40 °F) Min.                   | ○  | ○  | ○   | ○     | ○     | ○     | ○     | ○     | ○     | ○     | ○        |
| Verzurrpunkte an der Maschine (6)  | ●  | ●  | ●   | ●     | ●     | ●     | ●     | ●     | ●     | ●     | ●        |
| Abstützung, Hubrahmen  | ●  | ●  | ●   | ●     | ●     | ●     | ●     | ●     | ●     | ●     | ●        |
| Hydraulikölstandsanzeige (Schauglas)   | ●  | ●  | ●   | ●     | ●     | ●     | ●     | ●     | ●     | ●     | ●        |
| Kühlmittelfüllstandsanzeige (Schauglas)  | ●  | ●  | ●   | ●     | ●     | ●     | ●     | ●     | ●     | ●     | ●        |
| Kühlmittel-Ausgleichsbehälter  | ●  | ●  | ●   | ●     | ●     | ●     | ●     | ●     | ●     | ●     | ●        |
| Cat-ToughGuard™-Schlauch   | ●  | ●  | ●   | ●     | ●     | ●     | ●     | ●     | ●     | ●     | ●        |
| Zusatzhydraulik, kontinuierlicher Fluss  | ●  | ●  | ●   | ●     | ●     | ●     | ●     | ●     | ●     | ●     | ●        |
| HD-Schnellverschlusskupplungen, flachdichtend, integrierte Druckentlastung           | ●  | ●  | ●   | ●     | ●     | ●     | ●     | ●     | ●     | ●     | ●        |
| Geteilter D-Ring zur Führung der Arbeitsgeräteschläuche an der linken Hubrahmenseite | ●  | ●  | ●   | ●     | ●     | ●     | ●     | ●     | ●     | ●     | ●        |
| Schnellwechsler für Arbeitsgeräte: manuell   | ●  | ●  | ●   | ●     | ●     | ●     | ●     | ●     | ●     | ●     | ●        |
| Schnellwechsler für Arbeitsgeräte: hydraulisch                                       | ○  | ○  | ○   | ○     | ○     | ○     | ○     | ○     | ○     | ○     | ○        |
| Steckdose, Rundumleuchte   | ●  | ●  | ●   | ●     | ●     | ●     | ●     | ●     | ●     | ●     | ●        |
| Rundumleuchte  | ○  | ○  | ○   | ○     | ○     | ○     | ○     | ○     | ○     | ○     | ○        |
| Bodenwannen-Reinigung  | ●  | ●  | ●   | ●     | ●     | ●     | ●     | ●     | ●     | ●     | ●        |
| Bedarfsgesteuerter Lüfter mit variabler Drehzahl                                     | ●  | ●  | ●   | ●     | ●     | ●     | ●     | ●     | ●     | ●     | ●        |
| Bedarfsgesteuerter Lüfter mit variabler Drehzahl: Umkehrfunktion                     | ○  | ○  | ○   | ○     | ○     | ○     | ○     | ○     | ○     | ○     | ○        |
| Product Link™ PL243, Mobilfunk   | ●  | ●  | ●   | ●     | ●     | ●     | ●     | ●     | ●     | ●     | ●        |
| Product Link PL641, Mobilfunk  | ○  | ○  | ○   | ○     | ○     | ○     | ○     | ○     | ○     | ○     | ○        |
| Wunschlackierung   | ○  | ○  | ○   | ○     | ○     | ○     | ○     | ○     | ○     | ○     | ○        |
| Drehzahlabhängige Schwingungsdämpfung  | ○  | ○  | ○   | ○     | ○     | ○     | ○     | ○     | ○     | ○     | ●        |
| Rückführung des Arbeitsgeräts in die Grabstellung und Arbeitsgerätestellungsregler   | ○  | ○  | ○   | ○     | ○     | ○     | ○     | ○     | ○     | ○     | ●        |

\*Die Tabelle mit der Verfügbarkeit der Ausstattungsmerkmale ist für spezielle Kundenbestellungen (Spur 3) vorgesehen und berücksichtigt nicht die zusammengefassten Ausstattungsmerkmale in den Paketen Pro, Pro Plus und Ultra.







Nähere Informationen zu Cat-Produkten, Serviceleistungen der Händler und Industrielösungen finden Sie auf unserer Website [www.cat.com](http://www.cat.com).

©2022 Caterpillar

Alle Rechte vorbehalten

Änderungen der Werkstoffe und technischen Daten ohne vorherige Ankündigung vorbehalten. Abgebildete Maschinen können Sonderausrüstung aufweisen. Ihr Cat-Händler informiert Sie gern über lieferbare Sonderausrüstung.

CAT, CATERPILLAR, LET'S DO THE WORK, die entsprechenden Logos, "Caterpillar Corporate Yellow", die Handelszeichen "Power Edge" und Cat "Modern Hex" sowie die hierin verwendeten Unternehmens- und Produktidentitäten sind Markenzeichen von Caterpillar Inc. und dürfen nicht ohne Genehmigung verwendet werden. VisionLink ist ein in den USA und anderen Ländern eingetragenes Markenzeichen von Caterpillar Inc.

AGHQ8261-03 (08-2022)  
Ersetzt AGHQ8261-02  
(Am N, EU, APD,  
ANZP – HRC)

