

Chargeurs compacts rigides



# 226D3/232D3/236D3/ 242D3/246D3/262D3/ 272D3/272D3 XE



Moteur	226D3	232D3	236D3	242D3	246D3	262D3	272D3	272D3 XE
Puissance brute (SAE J1995)	50,1 kW 67,1 hp	50,1 kW 67,1 hp	55,4 kW 74,3 hp	55,4 kW 74,3 hp	55,4 kW 74,3 hp	55,4 kW 74,3 hp	73 kW 98 hp	82 kW 110 hp
Poids								
Poids en ordre de marche	2 653 kg 5 849 lb	2 955 kg 6 514 lb	2 979 kg 6 567 lb	3 238 kg 7 138 lb	3 392 kg 7 478 lb	3 763 kg 8 296 lb	4 143 kg 9 133 lb	4 342 kg 9 573 lb
Caractéristiques de fonctionnement								
Capacité de fonctionnement nominale	705 kg 1 550 lb	865 kg 1 900 lb	820 kg 1 800 lb	1 000 kg 2 200 lb	1 000 kg 2 200 lb	1 225 kg 2 700 lb	1 570 kg 3 450 lb	1 680 kg 3 700 lb

## **Caractéristiques des modèles 226D3/232D3/236D3/242D3/246D3/262D3/272D3/272D3 XE**

### **Une cabine inégalée**

*La conception modulaire monobloc offre une cabine hermétique et pressurisée haut de gamme pour un poste de conduite plus propre et plus silencieux, bénéficiant d'une excellente visibilité, d'une porte à ouverture plus large et d'un grand espace pour les jambes.*

### **Une puissance supérieure**

*Le groupe motopropulseur hautes performances offre des performances maximales grâce à des fonctionnalités comme son système de gestion électronique du couple, ses deux vitesses en option et son accélérateur électronique à main et au pied doté d'une pédale de décélération.*

### **Un circuit hydraulique puissant**

*Le circuit hydraulique haut débit est disponible pour les applications exigeant des performances hydrauliques maximales de l'outil de travail.*

### **Caractéristiques d'économie de main-d'œuvre**

*Des fonctionnalités de pointe telles que la mise à niveau automatique électronique bidirectionnelle, le retour en position d'excavation de l'outil de travail et le positionneur d'outil de travail, accélèrent et simplifient les tâches répétitives comme le nivellement, l'excavation ou le chargement.*

### **Polyvalence**

*Une seule machine, de nombreuses tâches. Faites-en plus grâce à la vaste gamme d'équipements d'outils de travail Cat® aux performances exceptionnelles, conçue pour exploiter tout le potentiel de votre machine.*

### **Table des matières**

Poste de conduite .....	4
Groupe motopropulseur .....	6
Timoneries de levage .....	6
Performance .....	7
Accessoires .....	8
Facilité d'entretien .....	9
Assistance client.....	9
Spécifications .....	10
Déclaration environnementale .....	12
Dimensions.....	13
Disponibilité des fonctions .....	18
Nota.....	21





**Découvrez les avantages d'un chargeur compact rigide Cat. Le poste de conduite spacieux dispose de commandes ergonomiques par manipulateur, d'un grand espace pour les jambes et d'un siège chauffant à suspension pneumatique et dossier haut, pour vous permettre de travailler confortablement tout au long de la journée. Conçus pour offrir des performances, un confort et une polyvalence exceptionnels, les chargeurs compacts rigides de la série D3 Cat vous permettent d'être plus productif et d'améliorer votre rentabilité.**

# Poste de conduite

Environnement de travail spacieux pour un confort de conduite accru tout au long de la journée.



## Écran de base

Le moniteur de commande standard sur les modèles 226D3 et 232D3 offre une sécurité à code unique contribuant à la protection contre le vol et contre toute utilisation indésirable de la machine. Le moniteur d'affichage avancé couleur est disponible en tant qu'option sur ces modèles et de série sur tous les autres modèles de chargeur compact rigide.

## La meilleure place du chantier

Le siège chauffant à suspension pneumatique et dossier haut est disponible en version tissu ou vinyle.





## Confort irréprochable

La série D3 Cat établit une nouvelle référence en termes de confort de conduite. L'intérieur, large et spacieux, et le sol dégagé vous permettent de travailler de manière confortable et productive tout au long de la journée. Principales caractéristiques :

- La conception modulaire monobloc offre une cabine hermétique et pressurisée haut de gamme pour un environnement de travail plus propre et plus silencieux
- Le siège chauffant à suspension pneumatique et dossier haut, avec commandes par manipulateur montées sur le siège, offre un confort accru (en option)
- Le champ de vision dégagé offre une excellente visibilité
- Climatiseur et réchauffeur apportent un plus grand confort par tous les temps (en option)
- Grand espace pour les jambes avec 75 mm (3 in) d'espace supplémentaire pour vos genoux †
- Entrée et sortie plus faciles avec une porte à ouverture plus large de 40 % †
- La grille de commande ISO ou H est disponible en option pour permettre au conducteur de choisir celle qu'il connaît le mieux pour une plus grande productivité (option).

† Par rapport aux précédentes séries

## Moniteur d'affichage avancé

Le Moniteur d'affichage avancé (en série sur la plupart des modèles) vous permet de personnaliser le rendement de la machine en fonction de vos besoins, grâce à des fonctionnalités et des fonctions de commande sans équivalent. Facile à lire, cet écran couleur de 127 mm (5 in) vous transmet les informations sur la machine en toute simplicité. Il permet de régler à l'écran les paramètres de travail et les préférences, notamment le réglage de la réponse des équipements, le réglage de la réactivité de la machine, le réglage de l'approche lente, la vitesse d'activation de la commande antitangage, le réglage de la limite de vitesse maximale, la langue, la couleur de fond et le style d'affichage des indicateurs. Tous les paramètres peuvent être personnalisés et mémorisés pour le code de chaque conducteur. Le panneau d'affichage offre également les fonctionnalités suivantes :

- Système de sécurité pour empêcher les utilisations non autorisées de la machine
- Capacité de programmer jusqu'à 50 codes conducteur pour stocker et rappeler les paramètres de travail et les préférences de chaque conducteur, ce qui permet d'adapter la machine au niveau d'expérience et au type d'application
- Caméra de vision arrière intégrée pour une meilleure visibilité sur le chantier
- Offre des informations spéciales et des écrans de commande pour les équipements intelligents
- Le bouton des favoris permet d'accéder rapidement aux écrans couramment utilisés.
- Le compteur de travail permet de suivre les coûts en surveillant et en mémorisant les statistiques en fonction du travail.
- Calendrier et rappels d'entretien de la machine pour une disponibilité optimale





*Timonerie à levage vertical*



*Timonerie à levage radial*

## Timoneries de levage

### Choix des conceptions de timonerie.

Deux versions de timonerie sont disponibles, levage vertical et levage radial, pour satisfaire aux exigences de vos applications.

#### Levage vertical

Les modèles 232D3, 242D3, 262D3, 272D3 et 272D3 XE possèdent un système de levage vertical offrant une portée et une hauteur de levage étendues pour la manutention ou pour le chargement simple et rapide des tombereaux.

#### Levage radial

Grâce au système de levage radial, modèles 226D3, 236D3 et 246D3 offrent d'excellentes performances d'excavation et une portée à mi-levage exceptionnelle.

## Groupe motopropulseur

### Des performances exceptionnelles.

#### Moteur Cat®

Les moteurs à commande électronique C2.2, C3.3B et C3.8 Cat délivrent une puissance et un couple élevés. Ces moteurs robustes et fiables sont conformes aux normes sur les émissions Tier 4 Final de l'EPA américaine et Stage V de l'Union européenne.

#### Système de nivellement intelligent (ILEV) Cat

Le système de nivellement intelligent, une exclusivité Cat, optimise le rendement de la machine et offre des fonctionnalités de pointe telles que :

- Le double système de mise à niveau électronique qui permet à l'utilisateur d'égaliser automatiquement la charge, que ce soit en montée ou en descente
- Le retour en position d'excavation de l'outil de travail qui permet au conducteur de prédéfinir l'angle d'excavation du godet, puis d'abaisser automatiquement les bras de manutention et de rappeler l'angle du godet
- Le positionneur d'outil de travail qui permet de prédéfinir l'angle de l'outil de travail (godet, râteau à tambour, fraiseuse de chaussée, fourches, trancheuse, etc.), puis de rappeler automatiquement ce réglage si la machine est déplacée, un véritable gage de productivité
- L'amortissement électronique qui amortit automatiquement la descente des bras de manutention en ralentissant le déplacement vers le bas juste avant que les bras n'atteignent leur butée

#### Papillon électronique

Un papillon électronique à cadran permet un réglage très précis du régime. Lorsque le cadran est placé sur la position de ralenti haut, la pédale d'accélération fonctionne comme une pédale de décélération. Cela vous donne un niveau de contrôle supplémentaire, en vous permettant de moduler rapidement la vitesse de translation lors de manœuvres précises ou de réguler le régime moteur lors de l'utilisation d'outils de travail hydromécaniques.

La fonction de régulation du papillon surveille le mouvement de la pédale d'accélération sous l'action du pied du conducteur lors des déplacements sur des terrains difficiles, et procède aux réglages nécessaires pour assurer une vitesse de translation plus régulière et constante.





## Performances

Des solutions pour un vaste éventail d'applications.

### Circuit hydraulique hautes performances

Puissance et fiabilité maximales constituent les atouts majeurs du circuit hydraulique Cat pour vous aider à travailler plus rapidement. Le circuit hydraulique offre des forces de levage et d'arrachage hors pair. Le ventilateur à vitesse variable en continu permet un meilleur rendement énergétique et une puissance accrue.

### Circuits hydrauliques haut débit

Les circuits hydrauliques haut débit (226D3/236D3/242D3) et XPS haut débit (246D3/262D3/272D3) sont disponibles pour des applications exigeant des performances maximales de l'outil de travail. Le système de débit élevée 272D3 XE est doté du plus haut niveau de performance hydraulique avec 94 HP hydraulique (70 kW).

### Option deux vitesses

Augmentez votre productivité grâce aux deux vitesses en option.

### Commande antitangage

Disponible en option, le système antitangage asservi à la vitesse garantit une conduite plus souple sur terrain accidenté, offrant ainsi un meilleur confort, un fonctionnement à vitesse supérieure et une meilleure rétention des matériaux.

### Équipements intelligents

La reconnaissance Plug-and-play entre la machine et l'équipement adapte les commandes de manipulateur en fonction des équipements intelligents spécifiques. Des informations spéciales et des écrans de contrôle sont accessibles via le moniteur d'affichage avancé. Ce haut niveau d'intégration optimise la productivité en rendant les équipements complexes faciles à régler et à utiliser dans le confort de la cabine.

# Accessoires

En faire plus avec une seule machine grâce aux outils de travail Cat Work Tools.

## Un outil adapté à chaque tâche

Conçus et fabriqués pour offrir des performances et une robustesse optimales, les outils de travail Cat Work Tools offrent un rendement exceptionnel dans une grande variété d'applications, pour une polyvalence maximale :

- Vis d'alimentation
- Lances pour balles
- Lames (orientables, de refoulement)
- Godets (normal GP, grande capacité, terrassement, infrastructure réseau, matériau léger, tous-travaux, à grappin industriel, à grappin tous usages)
- Brosses (orientables, balayeuses-ramasseuses, infrastructure réseau)
- Débroussailleuses
- Fraiseuses de chaussée
- Fourches (à palettes, à grappin industriel, à grappin tous usages, infrastructure réseau)
- Marteaux hydrauliques
- Rotoculteurs et Râteaux
- Bras de manutention
- Débroussailleuses-déchiqueteuses
- Râteaux à tambour motorisé
- Outils de déneigement (souffleuses à neige, chasse-neige, charrues de déneigement, ailerons de chasse-neige)
- Cisaille
- Dessoucheuses
- Trancheuses
- Compacteurs vibrants
- Scies circulaires
- Pelle rétro intelligente
- Lame de refoulement intelligente avec Assist
- Lame de niveleuse intelligente avec Assist

## Équipements intelligents

La reconnaissance Plug-and-play entre la machine et l'équipement adapte les commandes de manipulateur en fonction des équipements intelligents spécifiques. Des informations spéciales et des écrans de contrôle sont accessibles via le moniteur d'affichage avancé. Ce haut niveau d'intégration optimise la productivité en rendant les équipements complexes faciles à régler et à utiliser dans le confort de la cabine.

## Attaches rapides

Grâce au système d'attache rapide du chargeur compact rigide Cat, les outils de travail peuvent être remplacés rapidement et facilement. L'attache rapide de série permet une insertion et un retrait manuels des outils de travail grâce à deux poignées à bras de levier puissants. L'attache rapide hydraulique en option permet de changer d'outil de travail rapidement sans quitter la cabine.





# Facilité d'entretien

Un entretien simplifié pour une plus grande disponibilité.

## Réduisez au minimum les immobilisations

Des dispositifs d'entretien pratiques facilitent l'entretien, réduisant ainsi les temps d'arrêt :

- Accès facile au niveau du sol à tous les points d'entretien de routine
- Porte arrière à large ouverture pour accéder facilement aux deux côtés du moteur
- La pompe d'amorçage électrique avec purge d'air automatique du circuit de carburant évite de remplir au préalable les filtres avec du carburant, ce qui réduit le risque de pénétration de contaminants
- Le système Product Link™ de Cat permet de surveiller à distance des données telles que l'emplacement de la machine et les paramètres du système d'exploitation (en option)



## Assistance client

Une assistance incomparable qui fait toute la différence.



## Assistance concessionnaire réputée

Qu'il s'agisse de vous aider à choisir la bonne machine ou de vous procurer une assistance continue, les concessionnaires Cat ne manqueront pas de vous proposer ce qui se fait de mieux en matière de vente et d'entretien.

- Programmes d'entretien préventif et contrats d'entretien garanti
- Disponibilité exceptionnelle des pièces
- Formation des conducteurs pour accroître vos bénéfices
- Pièces d'origine Cat remanufacturées

# 226D3/232D3/236D3/242D3/246D3/262D3/272D3/272D3 XE

## Spécifications des Chargeurs compacts rigides

### Moteur

Modèle de moteur		
226D3/232D3	C2.2 Cat® (turbo)	
236D3/242D3/246D3/262D3	C3.3B DIT Cat (turbo)	
272D3/272D3 XE	C3.8 DIT Cat (turbo)	
Puissance brute (SAE J1995:2014)		
226D3/232D3	50,1 kW	67,1 hp
236D3/242D3	55,4 kW	74,3 hp
246D3/262D3	55,4 kW	74,3 hp
272D3	73,2 kW	98,2 hp
272D3 XE	82,0 kW	110,0 hp
Puissance nette (SAE 1349:2011)*		
226D3/232D3	49,1 kW	65,8 hp
236D3/242D3	54,6 kW	73,2 hp
246D3/262D3	54,4 kW	72,9 hp
272D3	70,6 kW	94,7 hp
272D3 XE	79,0 kW	105,9 hp
Puissance nette (ISO 9249:2007)*		
226D3/232D3	49,6 kW	66,5 hp
236D3/242D3	55,1 kW	73,9 hp
246D3/262D3	54,9 kW	73,7 hp
272D3	71 kW	96 hp
272D3 XE	80 kW	107 hp
Cylindrée		
226D3/232D3	2,2 l	134,3 in <sup>3</sup>
236D3/242D3/246D3/262D3	3,3 l	203 in <sup>3</sup>
272D3/272D3 XE	3,8 l	232 in <sup>3</sup>
Course		
226D3/232D3	100 mm	3,9 in
236D3/242D3/246D3/262D3	120 mm	4,7 in
272D3/272D3 XE	120 mm	4,7 in
Alésage		
226D3/232D3	84 mm	3,3 in
236D3/242D3/246D3/262D3	94 mm	3,7 in
272D3/272D3 XE	100 mm	3,9 in

### Poids\*

Poids en ordre de marche		
226D3	2 653 kg	5 849 lb
232D3	2 955 kg	6 514 lb
236D3	2 979 kg	6 567 lb
242D3	3 238 kg	7 138 lb
246D3	3 392 kg	7 478 lb
262D3	3 763 kg	8 296 lb
272D3	4 143 kg	9 133 lb
272D3 XE	4 342 kg	9 573 lb

\*La puissance nette annoncée est la puissance disponible au volant lorsque le moteur est équipé d'un alternateur, d'un filtre à air, d'un silencieux/post-traitement et d'un ventilateur de refroidissement.

### Groupe motopropulseur

Vitesse de translation (marche avant ou arrière)			
Une vitesse			
226D3/232D3	12,3 km/h	7,6 mph	
236D	11,2 km/h	7,0 mph	
242D3	12,1 km/h	7,5 mph	
246/262D3	12,5 km/h	7,7 mph	
272D3	10,6 km/h	6,6 mph	
272D3 XE	11,6 km/h	7,2 mph	
Option deux vitesses			
226D3/232D3	17,8 km/h	11,1 mph	
236D	17,1 km/h	10,6 mph	
242D3	18,5 km/h	11,5 mph	
246/262D3	17,7 km/h	11,0 mph	
272D3	15,1 km/h	9,4 mph	
272D3 XE	16,6 km/h	10,3 mph	

### Cabine

ROPS	ISO 3471:2008
FOPS	ISO 3449:2005 Niveau I

### Contenances pour l'entretien

Carter de chaîne, de chaque côté		
226D3/232D3	7 l	1,8 US gal
236D3/242D3	8,8 l	2,3 US gal
246D3/262D3	12,7 l	3,3 US gal
272D3	10,2 l	2,7 US gal
Circuit de refroidissement		
226D3/232D3	12 l	3,2 US gal
226D3, 232D3, 236D3, 242D3, 246D3, 262D3	14 l	3,7 US gal
272D3	16 l	4,1 US gal
Carter moteur		
226D3/232D3	10 l	2,6 US gal
226D3, 232D3, 236D3, 242D3, 246D3, 262D3	11 l	3 US gal
272D3	13 l	3,5 US gal
Réservoir de carburant		
226D3/232D3	57 l	15,1 US gal
236D3/242D3	94 l	24,8 US gal
246D3/262D3	105 l	27,7 US gal
272D3	120 l	31,7 US gal
Circuit hydraulique		
226D3/232D3	45 l	11,9 US gal
236D3/242D3	50 l	13,2 US gal
246D3/262D3	52 l	13,7 US gal
272D3	55 l	14,5 US gal
Réservoir hydraulique		
226D3/232D3	34 l	9 US gal
226D3, 232D3, 236D3, 242D3, 246D3, 262D3, 272D3	39 l	10,3 US gal

# 226D3/232D3/236D3/242D3/246D3/262D3/272D3/272D3 XE

## Spécifications des Chargeurs compacts rigides

### Caractéristiques de fonctionnement\*

Capacité de fonctionnement nominale  
à 50 % de la charge limite d'équilibre

226D3	705 kg	1 550 lb
232D3	865 kg	1 900 lb
236D3	820 kg	1 800 lb
242D3	1 000 kg	2 200 lb
246D3	1 000 kg	2 200 lb
262D3	1 225 kg	2 700 lb
272D3	1 570 kg	3 450 lb
272D3 XE	1 680 kg	3 700 lb

Capacité nominale avec contrepois  
en option

226D3	750 kg	1 650 lb
232D3	910 kg	2 000 lb
236D3	910 kg	2 000 lb
242D3	1 090 kg	2 400 lb
246D3	1 095 kg	2 410 lb
262D3	1 390 kg	3 055 lb
272D3	1 675 kg	3 690 lb
272D3 XE	1 795 kg	3 950 lb

Charge limite d'équilibre

226D3	1 410 kg	3 100 lb
232D3	1 725 kg	3 800 lb
236D3	1 635 kg	3 600 lb
242D3	2 000 kg	4 400 lb
246D3	2 000 kg	4 400 lb
262D3	2 455 kg	5 400 lb
272D3	3 135 kg	6 900 lb
272D3	3 365 kg	7 400 lb

Force d'arrachage vérin d'inclinaison

226D3	1 781 kg	3 927 lb
232D3	1 782 kg	3 928 lb
236D3	2 269 kg	5 003 lb
242D3	2 251 kg	4 963 lb
246D3	3 336 kg	7 355 lb
262D3	3 336 kg	7 355 lb
272D3	3 376 kg	7 443 lb
272D3 XE	3 339 kg	7 362 lb

### Circuit hydraulique – 226D3 et 232D3

Débit hydraulique – standard

Pression hydraulique de la chargeuse	23 000 kPa	3 336 psi
Débit hydraulique de la chargeuse	69 l/min	18 US gal/min
Puissance hydraulique (calculée)	26,5 kW	35,5 hp

Débit hydraulique – haut débit

Pression hydraulique maximale de la chargeuse	23 000 kPa	3 336 psi
Débit hydraulique maximal de la chargeuse	99 l/min	26 US gal/min
Puissance hydraulique (calculée)	38,0 kW	50,9 hp

### Circuit hydraulique – 236D3 et 242D3

Débit hydraulique – standard

Pression hydraulique de la chargeuse	23 000 kPa	3 336 psi
Débit hydraulique de la chargeuse	76 l/min	20 US gal/min
Puissance hydraulique (calculée)	29 kW	39 hp

Débit hydraulique – haut débit

Pression hydraulique maximale de la chargeuse	23 000 kPa	3 336 psi
Débit hydraulique maximal de la chargeuse	112 l/min	30 US gal/min
Puissance hydraulique (calculée)	43 kW	58 hp

### Circuit hydraulique – 246D3 et 262D3

Débit hydraulique – standard

Pression hydraulique de la chargeuse	23 000 kPa	3 336 psi
Débit hydraulique de la chargeuse	86 l/min	23 US gal/min
Puissance hydraulique (calculée)	33 kW	44 hp

Débit hydraulique – XPS haut débit

Pression hydraulique maximale de la chargeuse	28 000 kPa	4 061 psi
Débit hydraulique maximal de la chargeuse	121 l/min	32 US gal/min
Puissance hydraulique (calculée)	57 kW	76 hp

### Circuit hydraulique – 272D3

Débit hydraulique – standard

Pression hydraulique de la chargeuse	23 000 kPa	3 335 psi
Débit hydraulique de la chargeuse	86 l/min	23 US gal/min
Puissance hydraulique (calculée)	33 kW	44 hp

Débit hydraulique – XPS

Pression hydraulique maximale de la chargeuse	28 000 kPa	4 061 psi
Débit hydraulique maximal de la chargeuse	121 l/min	32 US gal/min
Puissance hydraulique (calculée)	57 kW	76 hp

### Circuit hydraulique – 272D3 XE

Débit hydraulique – standard

Pression hydraulique de la chargeuse	23 000 kPa	3 335 psi
Débit hydraulique de la chargeuse	86 l/min	23 US gal/min
Puissance hydraulique (calculée)	33 kW	44 hp

Débit hydraulique – XPS

Pression hydraulique maximale de la chargeuse	28 000 kPa	4 061 psi
Débit hydraulique maximal de la chargeuse	121 l/min	32 US gal/min
Puissance hydraulique (calculée)	57 kW	76 hp

Débit hydraulique – XE

Pression hydraulique maximale de la chargeuse	28 000 kPa	4 061 psi
Débit hydraulique maximal de la chargeuse*	150 l/min	40 US gal/min
Puissance hydraulique (calculée)	70 kW	94 hp

\* Lorsqu'il est équipé des outils de travail de la série 400 Cat.

## Déclaration environnementale

Les informations suivantes s'appliquent à la machine à l'étape de fabrication finale telle que configurée pour la vente dans les régions couvertes dans ce document. Le contenu de cette déclaration n'est valide qu'au moment de sa publication ; toutefois, le contenu relatif aux fonctions et caractéristiques de la machine peut être modifié sans préavis. Pour plus d'informations de contact, consultez guide d'utilisation et d'entretien de la machine.

Pour plus d'informations sur la durabilité en action et notre progression, visitez la page

<https://www.caterpillar.com/en/company/sustainability>.

### Moteur

- Les moteurs C2.2, C3.3B et C3.8 Cat® sont conformes aux normes sur les émissions Tier 4 Final de l'EPA américaine et Stage V de l'Union européenne.
- Les moteurs diesel Cat doivent utiliser du carburant diesel à très faible teneur en soufre (15 ppm de soufre ou moins) ou du carburant diesel à très faible teneur en soufre mélangé aux carburants à plus faible intensité de carbone suivants, jusqu'à :
  - ✓ 7 % biodiesel FAME (ester méthylique d'acide gras) – moteurs C3.3B, C3.8
  - ✓ 20 % biodiesel EMAG (ester méthylique d'acide gras) – moteur C2.2

Référez-vous aux directives pour une application réussie. Veuillez consulter votre concessionnaire Cat ou le document « Caterpillar Machine Fluids Recommendations » (SEBU6250) pour plus de détails.

### Circuit de climatisation

- Le système de climatisation des modèles 226D3, 232D3, 236D3 et 242D3 contient le gaz réfrigérant fluoré à effet de serre R134a (potentiel de réchauffement climatique = 1 430). Le système contient 0,81 kg (1,8 lb) de réfrigérant, avec un équivalent CO<sub>2</sub> de 1,158 tonne métrique (1,276 tonne US).
- Le système de climatisation des modèles 246D3 et 262D3 contient le gaz réfrigérant fluoré à effet de serre R134a (potentiel de réchauffement climatique = 1 430). Le système contient 1,0 kg (2,2 lb) de réfrigérant, soit un équivalent CO<sub>2</sub> de 1,430 tonne métriques (1,576 tonne US).

### Peinture

- Selon les meilleures connaissances existantes, la concentration maximale admise, mesurée en ppm, des métaux lourds suivants dans la peinture est comme suit :
  - Barium < 0,01 %
  - Cadmium < 0,01 %
  - Chrome < 0,01 %
  - Plomb < 0,01 %

### Performances acoustiques

Avec les ventilateurs de refroidissement tournant à 70 % de leur vitesse maximale :

Niveau de pression acoustique pour le conducteur (ISO 6396:2008) :

226D3, 232D3, 236D3, 242D3, 272D3, 272D3 XE – 83 dB(A)  
246D3, 262D3 – 81 dB(A)

Niveau de puissance acoustique extérieur (ISO 6395:2008) :

226D3, 232D3, 236D3, 242D3, 246D3, 262D3 – 101 dB(A)  
272D3 – 103 dB(A)  
272D3 XE – 104 dB(A)

- Le niveau de pression acoustique dynamique pour l'opérateur déclaré est conforme à la norme ISO 6396:2008. Les mesures ont été effectuées portes et vitres fermées, le ventilateur de refroidissement du moteur à 70 % de sa vitesse maximale. Le niveau sonore peut varier en fonction de la vitesse du ventilateur de refroidissement du moteur.
- Niveau de puissance acoustique indiqué sur la plaque dans les configurations du marché européen (marquage CE), mesuré conformément aux méthodes et aux conditions d'essai spécifiées dans la Directive 2000/14/CE.

### Huiles et liquides

- L'usine Caterpillar effectue un remplissage de liquides de refroidissement à base d'éthylène glycol. L'antigel/Le liquide de refroidissement pour moteur diesel Cat (DEAC) et le liquide de refroidissement longue durée Cat (ELC) peuvent être recyclés. Consultez votre concessionnaire Cat pour de plus amples informations.
- L'huile Cat Bio HYDO™ Advanced est une huile hydraulique biodégradable portant le label écologique UE.
- La présence d'autres liquides est probable ; consultez le Guide d'utilisation et d'entretien ou le Guide de montage et d'application pour connaître tous les liquides conseillés et les intervalles d'entretien requis.

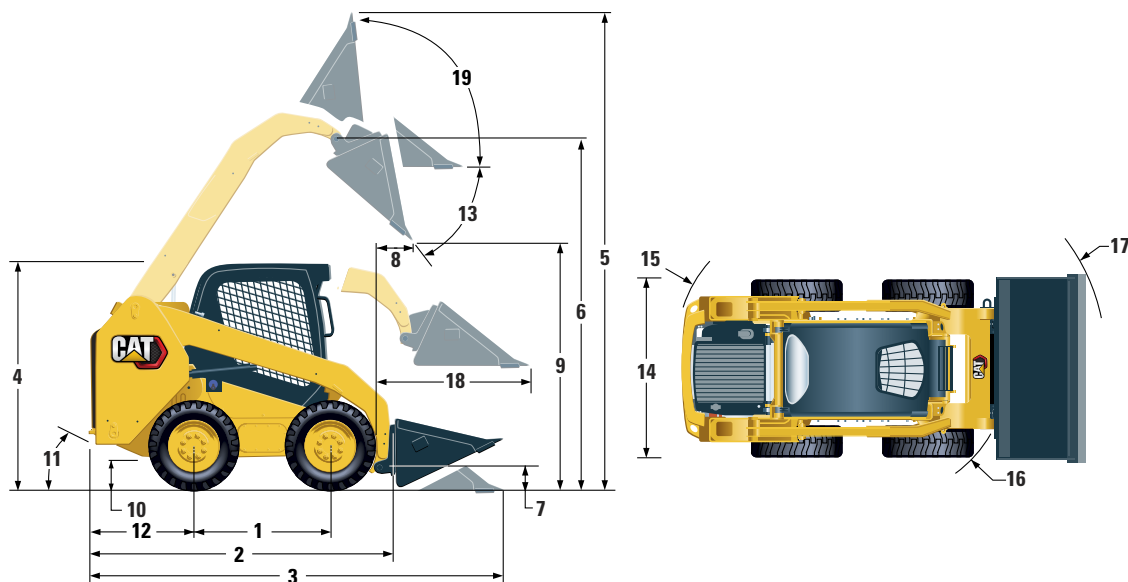
### Fonctionnalités et technologies

- Les fonctionnalités et technologies suivantes peuvent permettre de réaliser des économies de carburant et contribuer à la réduction des émissions. Ces fonctions peuvent varier. Pour de plus amples informations, veuillez consulter votre concessionnaire Cat.
  - Le liquide de refroidissement et le liquide hydraulique longue durée prolongent les intervalles d'entretien et réduisent la consommation de liquide
  - Augmentez votre productivité grâce aux technologies Cat telles que le positionneur d'outil de travail, le retour automatique en position d'excavation et les équipements intelligents Cat.
  - Économisez du carburant grâce à des fonctions d'efficacité énergétique telles que la pédale d'accélérateur et le ventilateur à vitesse variable du circuit de refroidissement.
  - Surveillance à distance de la machine grâce à la télématique embarquée Product Link™

# Spécifications des Chargeurs compacts rigides 226D3

## Dimensions\*

Toutes les dimensions sont approximatives.



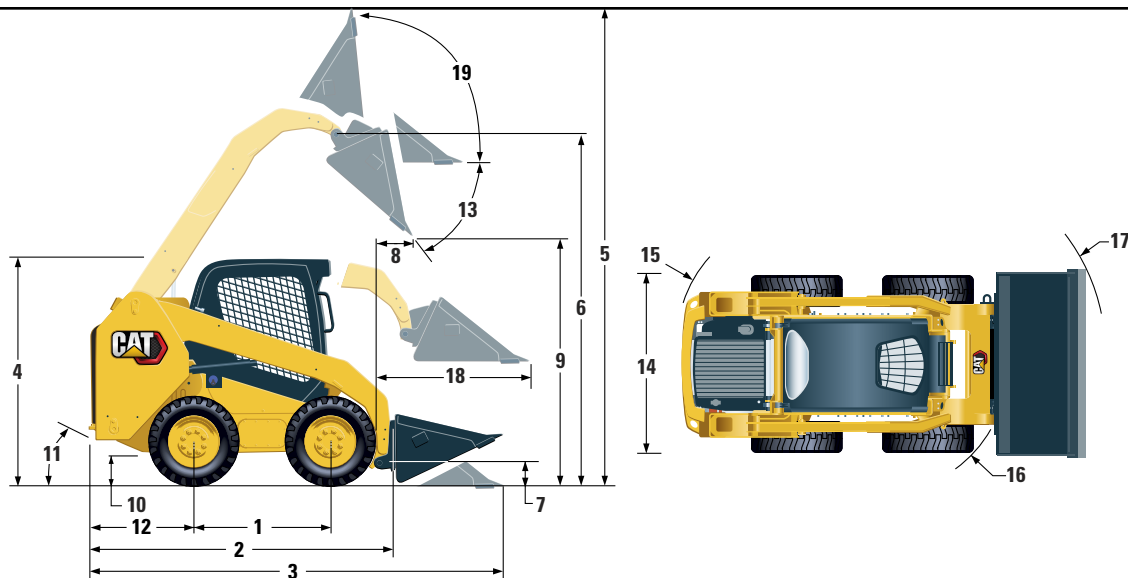
	<b>226D3</b>	
<b>1</b> Empattement	1 054 mm	41,5 in
<b>2</b> Longueur sans godet	2 524 mm	99,4 in
<b>3</b> Longueur avec godet au sol	3 234 mm	127,3 in
<b>4</b> Hauteur jusqu'au sommet de la cabine	2 028 mm	79,8 in
<b>5</b> Hauteur maximale hors tout	3 652 mm	143,8 in
<b>6</b> Hauteur d'axe du godet au levage maximal	2 818 mm	110,9 in
<b>7</b> Hauteur d'axe du godet en position de transport	215 mm	8,5 in
<b>8</b> Portée au levage/vidage maximal	533 mm	21,0 in
<b>9</b> Hauteur de déversement au levage/vidage maximal	2 077 mm	81,8 in
<b>10</b> Garde au sol	175 mm	6,9 in
<b>11</b> Angle de fuite		27,9°
<b>12</b> Porte-à-faux du pare-chocs derrière l'essieu arrière	894 mm	35,2 in
<b>13</b> Angle de vidage maximal		46,7°
<b>14</b> Largeur pneus inclus	1 497 mm	58,9 in
<b>15</b> Rayon de braquage au centre, arrière de la machine	1 513 mm	59,6 in
<b>16</b> Rayon de braquage au centre, attache	1 104 mm	43,5 in
<b>17</b> Rayon de braquage au centre, godet	1 977 mm	77,8 in
<b>18</b> Portée maximale, bras parallèles au sol	1 288 mm	50,7 in
<b>19</b> Position de redressement à la hauteur maximale		88,9°

\*Le poids en ordre de marche, les caractéristiques de fonctionnement et les dimensions sont calculés en prenant en compte les éléments suivants : conducteur de 75 kg (165 lb), tous les liquides, une vitesse, godet à profil bas de 1 576 mm (62 in), pneus Cat 10 × 16,5, circuit hydraulique à débit standard, cabine C1 à cadre ouvert de protection en cas de retournement (OROPS, Open Roll-Over Protective Structure ; siège mécanique), batterie de 850 CCA, attache rapide manuelle, aucune mise à niveau automatique et aucun contrepoids en option (sauf mention contraire).

# Spécifications des Chargeurs compacts rigides 236D3/246D3

## Dimensions\*

Toutes les dimensions sont approximatives.



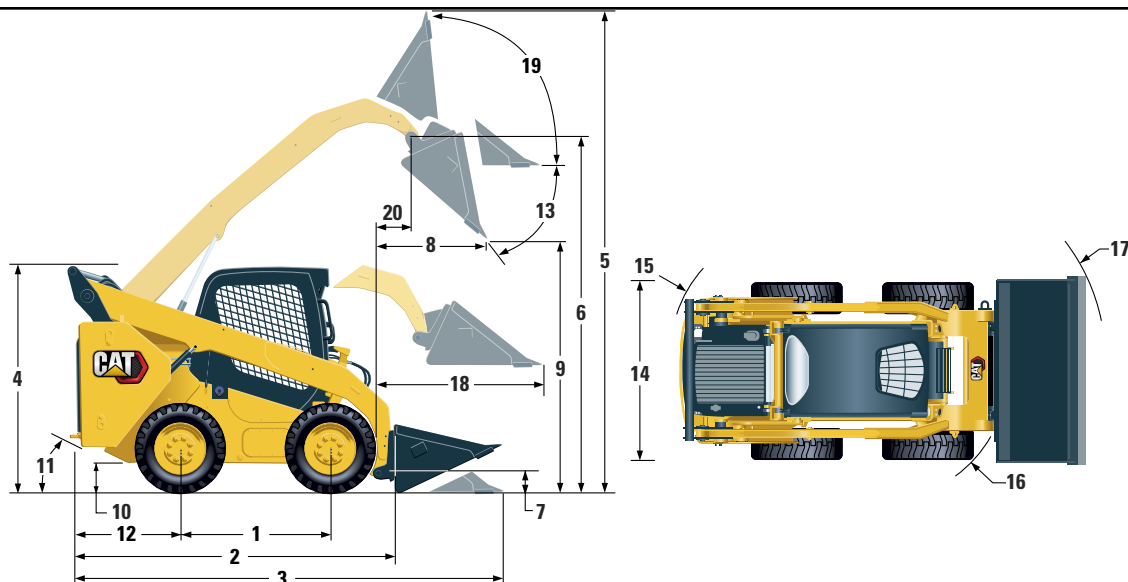
	236D3		246D3	
1 Empattement	1 105 mm	43,5 in	1 249 mm	49,2 in
2 Longueur sans godet	2 767 mm	108,9 in	2 993 mm	117,8 in
3 Longueur avec godet au sol	3 487 mm	137,3 in	3 708 mm	146,0 in
4 Hauteur jusqu'au sommet de la cabine	2 082 mm	82,0 in	2 110 mm	83,1 in
5 Hauteur maximale hors tout	3 977 mm	156,6 in	4 032 mm	158,7 in
6 Hauteur d'axe du godet au levage maximal	3 122 mm	122,9 in	3 154 mm	124,2 in
7 Hauteur d'axe du godet en position de transport	190 mm	7,5 in	200 mm	7,9 in
8 Portée au levage/vidage maximal	408 mm	16,0 in	600 mm	23,6 in
9 Hauteur de déversement au levage/vidage maximal	2 359 mm	92,9 in	2 465 mm	97,1 in
10 Garde au sol	195 mm	7,7 in	226 mm	8,9 in
11 Angle de fuite		26°		26°
12 Porte-à-faux du pare-chocs derrière l'essieu arrière	1 021 mm	40,2 in	1 083 mm	42,6 in
13 Angle de vidage maximal		48°		39°
14 Largeur pneus inclus	1 676 mm	66,0 in	1 676 mm	66 in
15 Rayon de braquage au centre, arrière de la machine	1 639 mm	64,5 in	1 806 mm	71,2 in
16 Rayon de braquage au centre, attache	1 314 mm	51,8 in	1 401 mm	55,2 in
17 Rayon de braquage au centre, godet	2 107 mm	83,0 in	2 181 mm	85,9 in
18 Portée maximale, bras parallèles au sol	1 353 mm	53,3 in	1 388 mm	54,6 in
19 Position de redressement à la hauteur maximale		91°		96°

\*Le poids en ordre de marche, les caractéristiques de fonctionnement et les dimensions sont calculés en prenant en compte un conducteur de 75 kg (165 lb), tous les liquides, une vitesse, la configuration OROPS, un godet à profil bas de 1 730 mm (68 in), des pneus Cat 10 × 16,5 pour un 236D3 et Cat 12 × 16,5 pour un 246D3, un circuit hydraulique à débit standard, un siège à suspension mécanique, aucun contrepoids ni attache rapide manuelle en option (sauf mention contraire).

# Spécifications des Chargeurs compacts rigides 232D3

## Dimensions\*

Toutes les dimensions sont approximatives.



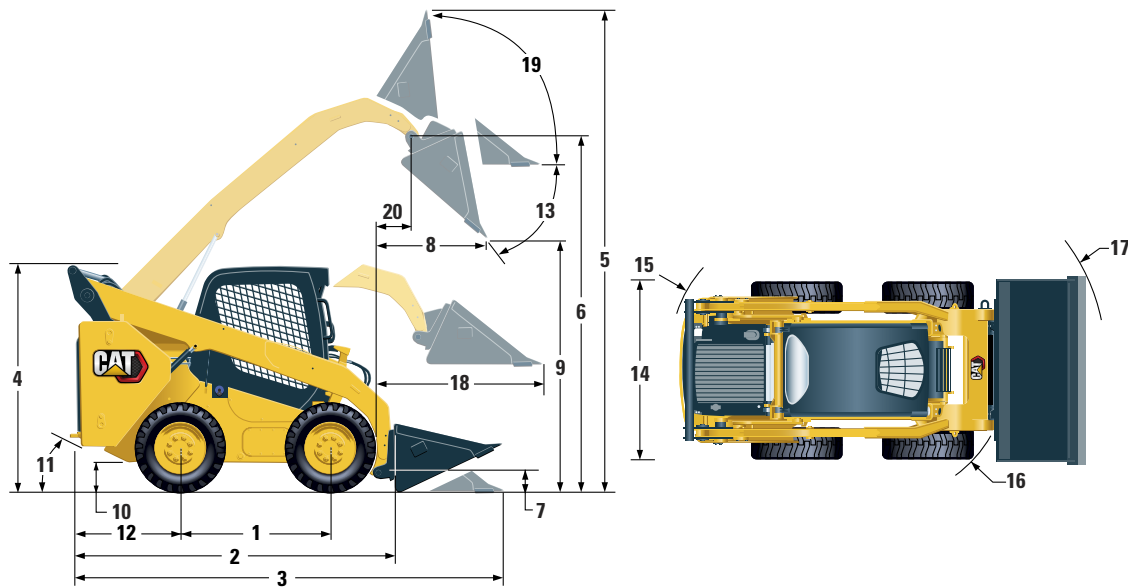
	<b>232D3</b>	
<b>1</b> Empattement	1 054 mm	41,5 in
<b>2</b> Longueur sans godet	2 523 mm	99,3 in
<b>3</b> Longueur avec godet au sol	3 233 mm	127,3 in
<b>4</b> Hauteur jusqu'au sommet de la cabine	2 029 mm	79,9 in
<b>5</b> Hauteur maximale hors tout	3 832 mm	150,9 in
<b>6</b> Hauteur d'axe du godet au levage maximal	3 001 mm	118,1 in
<b>7</b> Hauteur d'axe du godet en position de transport	214 mm	8,4 in
<b>8</b> Portée au levage/vidage maximal	653 mm	25,7 in
<b>9</b> Hauteur de déversement au levage/vidage maximal	2 254 mm	88,7 in
<b>10</b> Garde au sol	170 mm	6,7 in
<b>11</b> Angle de fuite		27,9°
<b>12</b> Porte-à-faux du pare-chocs derrière l'essieu arrière	894 mm	35,2 in
<b>13</b> Angle de vidage maximal		47,4°
<b>14</b> Largeur pneus inclus	1 497 mm	58,9 in
<b>15</b> Rayon de braquage au centre, arrière de la machine	1 513 mm	59,6 in
<b>16</b> Rayon de braquage au centre, attache	1 102 mm	43,4 in
<b>17</b> Rayon de braquage au centre, godet	1 976 mm	77,8 in
<b>18</b> Portée maximale, bras parallèles au sol	1 249 mm	49,2 in
<b>19</b> Position de redressement à la hauteur maximale		88,2°
<b>20</b> Portée au niveau de l'axe du godet au levage maximal	224 mm	8,8 in

\*Le poids en ordre de marche, les caractéristiques de fonctionnement et les dimensions sont calculés en prenant en compte les éléments suivants : conducteur de 75 kg (165 lb), tous les liquides, une vitesse, godet à profil bas de 1 576 mm (62 in), pneus Cat 10 x 16,5, circuit hydraulique à débit standard, cabine C1 à cadre ouvert de protection en cas de retournement (DROPS, Open Roll-Over Protective Structure ; siège mécanique), batterie de 850 CCA, attache rapide manuelle, aucune mise à niveau automatique et aucun contrepoids en option (sauf mention contraire).

# Spécifications des Chargeurs compacts rigides 242D3/262D3

## Dimensions\*

Toutes les dimensions sont approximatives.



	242D3		262D3	
1 Empattement	1 105 mm	43,5 in	1 249 mm	49,2 in
2 Longueur sans godet	2 767 mm	108,9 in	2 995 mm	117,9 in
3 Longueur avec godet au sol	3 487 mm	137,3 in	3 714 mm	146,2 in
4 Hauteur jusqu'au sommet de la cabine	2 111 mm	83,1 in	2 110 mm	83,1 in
5 Hauteur maximale hors tout	3 917 mm	154,2 in	4 008 mm	157,8 in
6 Hauteur d'axe du godet au levage maximal	3 076 mm	121,1 in	3 172 mm	124,9 in
7 Hauteur d'axe du godet en position de transport	200 mm	7,9 in	200 mm	7,9 in
8 Portée au levage/vidage maximal	552 mm	21,7 in	786 mm	30,9 in
9 Hauteur de déversement au levage/vidage maximal	2 285 mm	90,0 in	2 380 mm	93,7 in
10 Garde au sol	222 mm	8,7 in	226 mm	8,9 in
11 Angle de fuite		27°		26°
12 Porte-à-faux du pare-chocs derrière l'essieu arrière	1 021 mm	40,2 in	1 083 mm	42,6 in
13 Angle de vidage maximal		52°		51°
14 Largeur pneus inclus	1 676 mm	66,0 in	1 676 mm	66 in
15 Rayon de braquage au centre, arrière de la machine	1 639 mm	64,5 in	1 805 mm	71,1 in
16 Rayon de braquage au centre, attache	1 314 mm	51,8 in	1 401 mm	55,2 in
17 Rayon de braquage au centre, godet	2 107 mm	83,0 in	2 181 mm	85,9 in
18 Portée maximale, bras parallèles au sol	1 249 mm	49,2 in	1 293 mm	50,9 in
19 Position de redressement à la hauteur maximale		87°		84°
20 Portée au niveau de l'axe du godet au levage maximal	182 mm	7,2 in	393 mm	15,5 in

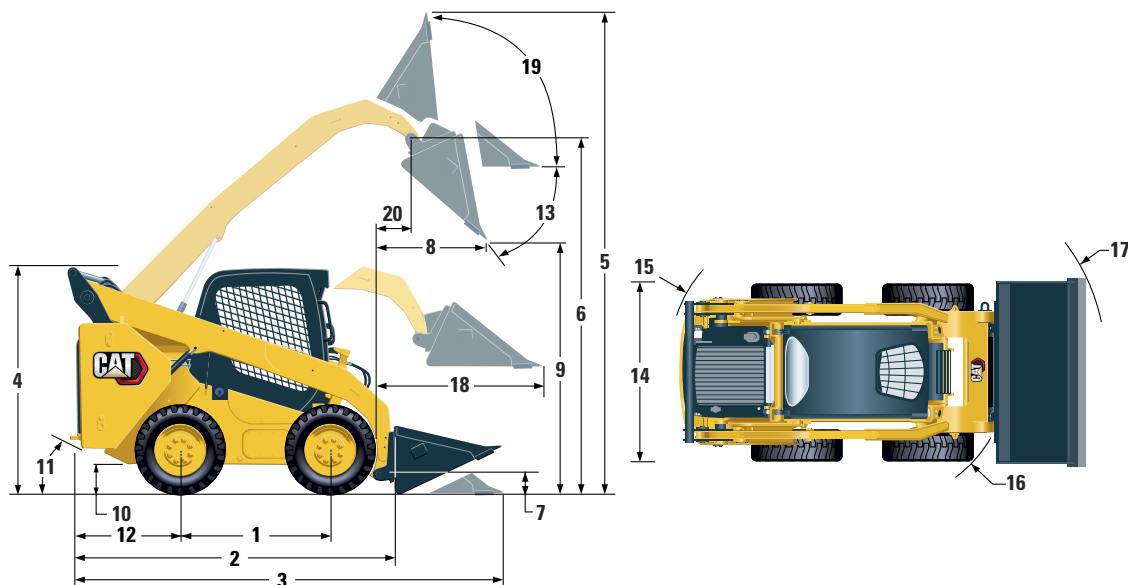
\*Le poids en ordre de marche, les caractéristiques de fonctionnement et les dimensions sont calculés en prenant en compte le conducteur (75 kg, 165 lb), tous les liquides, 1 vitesse, la configuration OROPS, un godet à profil bas de 1 730 mm (68 in), pneus Cat 12 × 16,5 sur un 242D3 et pneus Cat PC 12 × 16,5 sur un 262D3, des circuits hydrauliques à débit standard, un siège à suspension mécanique, aucun contrepoids ni attache rapide manuelle en option (sauf mention contraire).



# Spécifications des Chargeurs compacts rigides 272D3/272D3 XE

## Dimensions\*

Toutes les dimensions sont approximatives.



	272D3		272D3 XE	
1 Empattement	1 386 mm	54,6 in	1 386 mm	54,6 in
2 Longueur sans godet	3 242 mm	127,6 in	3 226 mm	127,0 in
3 Longueur avec godet au sol	3 954 mm	155,7 in	3 937 mm	155,0 in
4 Hauteur jusqu'au sommet de la cabine	2 094 mm	82,4 in	2 133 mm	84,0 in
5 Hauteur maximale hors tout	4 067 mm	160,1 in	4 103 mm	161,5 in
6 Hauteur d'axe du godet au levage maximal	3 229 mm	127,1 in	3 265 mm	128,6 in
7 Hauteur d'axe du godet en position de transport	198 mm	7,8 in	235 mm	9,3 in
8 Portée au levage/vidage maximal	769 mm	30,3 in	736 mm	29,0 in
9 Hauteur de déversement au levage/vidage maximal	2 438 mm	96,0 in	2 474 mm	97,4 in
10 Garde au sol	226 mm	8,9 in	263 mm	10,4 in
11 Angle de fuite		27°		28°
12 Porte-à-faux du pare-chocs derrière l'essieu arrière	1 175 mm	46,2 in	1 175 mm	46,2 in
13 Angle de vidage maximal		51°		51°
14 Largeur pneus inclus	1 829 mm	72,0 in	1 930 mm	76,0 in
15 Rayon de braquage au centre, arrière de la machine	1 899 mm	74,7 in	1 899 mm	74,7 in
16 Rayon de braquage au centre, attache	1 482 mm	58,3 in	1 466 mm	57,7 in
17 Rayon de braquage au centre, godet	2 280 mm	89,8 in	2 301 mm	90,6 in
18 Portée maximale, bras parallèles au sol	1 282 mm	50,5 in	1 246 mm	49,1 in
19 Position de redressement à la hauteur maximale		84°		84°
20 Portée au niveau de l'axe du godet au levage maximal	374 mm	14,7 in	344 mm	13,5 in
21 Angle de redressement		28°		28°

\*Le poids en ordre de marche, les caractéristiques de fonctionnement et les dimensions sont calculés en prenant en compte un conducteur de 75 kg (165 lb), tous les liquides, une vitesse (272D3) et deux vitesses (272D3 XE), la cabine fermée avec porte vitrée, les vitres latérales, la climatisation, le siège à suspension mécanique (272D3) et le siège à suspension pneumatique (272D3 XE), l'affichage avancé, la caméra de vision arrière (272D3 XE uniquement), des circuits hydrauliques à débit standard (272D3 uniquement), la batterie 850 CCA (272D3) et la batterie 1 000 CCA (272D3 XE), le godet à profil bas de 1 883 mm (74 in) (272D3) et le godet à profil bas de 2 036 mm (80 in) (272D3 XE), pas de contrepoids en option, des pneus Cat PC 12 × 16,5 (272D3), des pneus Cat PC 14 × 17,5 (272D3 XE) et une attache rapide manuelle (sauf indication contraire).

## Disponibilité des fonctions

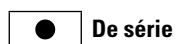
De série

En option

Non disponible

Équipement électrique	226D3	232D3	236D3	242D3	246D3	262D3	272D3	272D3 XE
Circuit électrique 12 V	●	●	●	●	●	●	●	●
Alternateur 80 A	●	●	●	●	●	●	●	●
Contacteur à clé de démarrage/arrêt	●	●	●	●	●	●	●	●
Éclairages : Rétro-éclairage des instruments, deux feux arrière, deux projecteurs arrière halogène, deux phares avant halogène réglables, plafonnier	●	●	●	●	●	●	●	●
Feux : Deux phares de travail arrière à diodes, deux phares avant à diodes ajustables	○	○	○	○	○	○	○	○
Feux : Arrière, avec STOP/ARRIÈRE/CLIGNOTANT.	○	○	○	○	○	○	○	○
Feux : Arrière, avec STOP/ARRIÈRE/CLIGNOTANT. Phares avant. Rétroviseurs avant.	○	○	○	○	○	○	○	○
Avertisseur de recul	●	●	●	●	●	●	●	●
Batterie industrielle, capacité de démarrage à froid de 850 A	●	●	●	●	●	●	●	●
Batterie industrielle, capacité de démarrage à froid de 1 000 A	○	○	○	○	○	○	○	○
Vitres supérieure et arrière	●	●	●	●	●	●	●	●
Tapis de sol	●	●	●	●	●	●	●	●
Rétroviseur intérieur	●	●	●	●	●	●	●	●
Prise électrique 12 V	●	●	○	○	○	○	○	○
Port de charge USB (associé à l'option d'affichage avancé uniquement)	○	○	●	●	●	●	●	●
Klaxon	●	●	●	●	●	●	●	●
Accélérateur à main (cadran) électronique	●	●	●	●	●	●	●	●
Commandes de manipulateur réglables (sélectionnables chez le concessionnaire : Modèle ISO ou H)	●	●	●	●	●	●	●	●
Commandes de manipulateur réglables (sélectionnables en cabine : Modèle ISO ou H)	○	○	○	○	○	○	○	○
Commandes de type main et pied	○	○	○	○	○	○	○	○
Système de sécurité antiviol avec clavier à six touches	●	●	●	●	●	●	●	●
Compartiment de rangement avec filet	●	●	●	●	●	●	●	●
Réchauffeur du bloc-moteur (120 V)	○	○	○	○	○	○	○	○

Suite à la page suivante



De série



En option






Non disponible

Poste de conduite	226D3	232D3	236D3	242D3	246D3	262D3	272D3	272D3 XE
Instruments : niveau de carburant, compteur d'entretien	●	●	●	●	●	●	●	●
Indicateurs du système d'avertissement du conducteur : colmatage du filtre à air, sortie de l'alternateur, accoudoir relevé/conducteur en dehors du siège, température du liquide de refroidissement moteur, pression de l'huile moteur, activation de la bougie de préchauffage, colmatage du filtre hydraulique, température de l'huile hydraulique, frein de stationnement serré, système d'émissions du moteur	●	●	●	●	●	●	●	●
Siège réglable à revêtement vinyle	●	●	●	●	●	●	●	○
Siège à suspension revêtement vinyle réglable	◐	◐	◐	◐	◐	◐	◐	○
Siège réglable à revêtement vinyle avec une suspension pneumatique et un système de chauffage	◐	◐	◐	◐	◐	◐	◐	○
Siège réglable en tissu avec une suspension pneumatique et un système de chauffage	◐	◐	◐	◐	◐	◐	◐	●
Accoudoir rabattable à profil ergonomique	●	●	●	●	●	●	●	●
Ceinture de sécurité : haute visibilité (2 in)	●	●	●	●	●	●	●	●
Ceinture de sécurité : haute visibilité (3 in)	◐	◐	◐	◐	◐	◐	◐	◐
Système d'interverrouillage des commandes quand le conducteur quitte le siège ou quand l'accoudoir est relevé : désactivation du circuit hydraulique, désactivation de la transmission hydrostatique, serrage du frein de stationnement	●	●	●	●	●	●	●	●
Cabine ROPS ouverte, inclinable vers le haut	●	●	●	●	●	●	●	●
Fops, Niveau I	●	●	●	●	●	●	●	●
Affichage avancé : Écran LCD couleur 127 mm (5 in), système de sécurité avancé pour plusieurs conducteurs, réglages à l'écran de la réponse des équipements, de la commande Hystat et de la commande d'approche lente. Caméra arrière incluse	◐	◐	●	●	●	●	●	●
Prééquipement radio d'ambiance avec haut-parleurs, câblage, case radio, antenne et câble, et matériel pour l'installation d'une radio à DIN unique	◐	◐	◐	◐	◐	◐	◐	◐
Radio Bluetooth avec microphone (récepteur AM/FM/météo avec port USB et prise d'entrée auxiliaire)	◐	◐	◐	◐	◐	◐	◐	◐
Groupe motopropulseur et performances	226D3	232D3	236D3	242D3	246D3	262D3	272D3	272D3 XE
Moteur turbo diesel C2.2 Cat, conforme à la norme américaine EPA Tier 4 Final et à la norme européenne Stage V sur les émissions	●	●	○	○	○	○	○	○
Moteur turbo diesel C3.3B Cat, conforme à la norme américaine EPA Tier 4 Final et à la norme européenne Stage V sur les émissions	○	○	●	●	●	●	○	○
Moteur diesel C3.8 Cat avec turbocompresseur, conforme aux normes sur les émissions de l'EPA Tier 4 Final pour les États-Unis et Stage V pour l'Union européenne	○	○	○	○	○	○	●	●
Filtre à air à deux éléments et à joint radial	●	●	●	●	●	●	●	●
Robinet de prélèvement d'échantillons S·O·S <sup>SM</sup> , huile hydraulique	●	●	●	●	●	●	●	●
Filtre à cartouche, circuit hydraulique	●	●	●	●	●	●	●	●
Filtres de type cartouche, séparateur eau/carburant	●	●	●	●	●	●	●	●
Radiateur/refroidisseur d'huile hydraulique (côte à côte)	●	●	●	●	●	●	●	●
Freins de stationnement serrés par ressort, à relâchement hydraulique	●	●	●	●	●	●	●	●
Deux vitesses de translation <sup>®</sup>	◐	◐	◐	◐	◐	◐	◐	●
Transmission hydrostatique	●	●	●	●	●	●	●	●

Suite à la page suivante

# 226D3/232D3/236D3/242D3/246D3/262D3/272D3/272D3 XE

## Disponibilité des fonctions

	 De série	 En option	 Non disponible								
<b>Autre</b>				<b>226D3</b>	<b>232D3</b>	<b>236D3</b>	<b>242D3</b>	<b>246D3</b>	<b>262D3</b>	<b>272D3</b>	<b>272D3 XE</b>
Capotage moteur verrouillable				●	●	●	●	●	●	●	●
Antigel longue durée, -36 °C (-33 °F)				●	●	●	●	●	●	●	●
Huile hydraulique Cat HYDO™ Advanced, -20 °C (-4 °F) minimum				●	●	●	●	●	●	●	●
Huile hydraulique Cat pour temps froid, -40 °C (-40 °F) Min				◐	◐	◐	◐	◐	◐	◐	◐
Points d'arrimage de la machine (6)				●	●	●	●	●	●	●	●
Support de bras de manutention				●	●	●	●	●	●	●	●
Jauge de niveau d'huile hydraulique				●	●	●	●	●	●	●	●
Jauge de niveau de liquide de refroidissement du radiateur				●	●	●	●	●	●	●	●
Vase d'expansion du radiateur				●	●	●	●	●	●	●	●
Flexible ToughGuard™ Cat				●	●	●	●	●	●	●	●
Circuit hydraulique auxiliaire à débit continu				●	●	●	●	●	●	●	●
Raccords extra-robustes à débranchement rapide et à portée plate avec dispositif de décharge de pression intégré				●	●	●	●	●	●	●	●
Anneau en D fendu pour l'acheminement des flexibles de l'outil de travail le long du bras de manutention gauche				●	●	●	●	●	●	●	●
Attache rapide pour outils de travail : Manuel				●	●	●	●	●	●	●	●
Attache rapide pour outils de travail : Hydraulique				◐	◐	◐	◐	◐	◐	◐	◐
Prise électrique pour gyrophare				●	●	●	●	●	●	●	●
Gyrophare				◐	◐	◐	◐	◐	◐	◐	◐
Nettoyage du blindage inférieur				●	●	●	●	●	●	●	●
Ventilateur à vitesse variable				●	●	●	●	●	●	●	●
Ventilateur à vitesse variable : Inversé				○	○	◐	◐	◐	◐	◐	◐
Product Link™ PL243, cellulaire				●	●	●	●	●	●	●	●
Product Link PL641, cellulaire				◐	◐	◐	◐	◐	◐	◐	◐
Peinture personnalisée				○	○	◐	◐	◐	◐	◐	◐
Commande antitangage asservie à la vitesse				◐	◐	◐	◐	◐	◐	◐	●
Retour de l'outil de travail en position d'excavation et positionneur de l'outil de travail				◐	◐	◐	◐	◐	◐	◐	●

\*Le tableau Disponibilité des fonctions est destiné aux disponibilités de commande client (3 voies) et ne tient pas compte du regroupement de fonctionnalités pour les packages Pro, Pro Plus et Ultra.







Pour plus d'informations sur les produits Cat, les services proposés par les concessionnaires et les solutions par secteur d'activité, veuillez visiter le site [www.cat.com](http://www.cat.com)

© 2022 Caterpillar.  
Tous droits réservés

Documents et spécifications susceptibles de modifications sans préavis. Les machines représentées sur les photos peuvent comporter des équipements supplémentaires. Pour connaître les options disponibles, veuillez vous adresser à votre concessionnaire Cat.

CAT, CATERPILLAR, LET'S DO THE WORK, leurs logos respectifs, la couleur « Caterpillar Corporate Yellow, » les habillages commerciaux « Power Edge » et « Modern Hex » Cat, ainsi que l'identité visuelle de l'entreprise et des produits qui figurent dans le présent document, sont des marques déposées de Caterpillar qui ne peuvent pas être utilisées sans autorisation. VisionLink est une marque déposée de Caterpillar Inc., enregistrée aux États-Unis et dans d'autres pays.

AFHQ8261-03 (08-2022)  
Remplace AFHQ8261-02  
(Am N, EU, APD,  
ANZP – HRC)

