



Cat® CP12 GC

Walec wibracyjny do gruntu wyposażony w bęben z kołkami

Model Cat® CP12 GC jest wyposażony w bęben z kołkami i idealnie sprawdza się przy zagęszczaniu materiałów o wysokiej i średniej spoistości.

Doskonała wydajność zagęszczania

- Wysoka masa bębna i duża amplituda zapewniają świetną skuteczność zagęszczania.

Wygodne i ergonomiczne stanowisko operatora

- Proste w użyciu elementy sterujące znajdują się w zasięgu operatora.
- Niezrównana widoczność obszaru przed maszyną i za nią.

Sprawdzone unikatowe rozwiązania Cat

- Superniezawodny podwieszany układ wibracyjny i fabrycznie uszczelnione łożysko sprzęgu.

Niezawodny silnik Cat

- Silnik Cat zapewnia mnóstwo mocy i stabilną wydajność.
- Należący do standardowego wyposażenia tryb Eco zmniejsza zużycie paliwa podczas typowej eksploatacji.

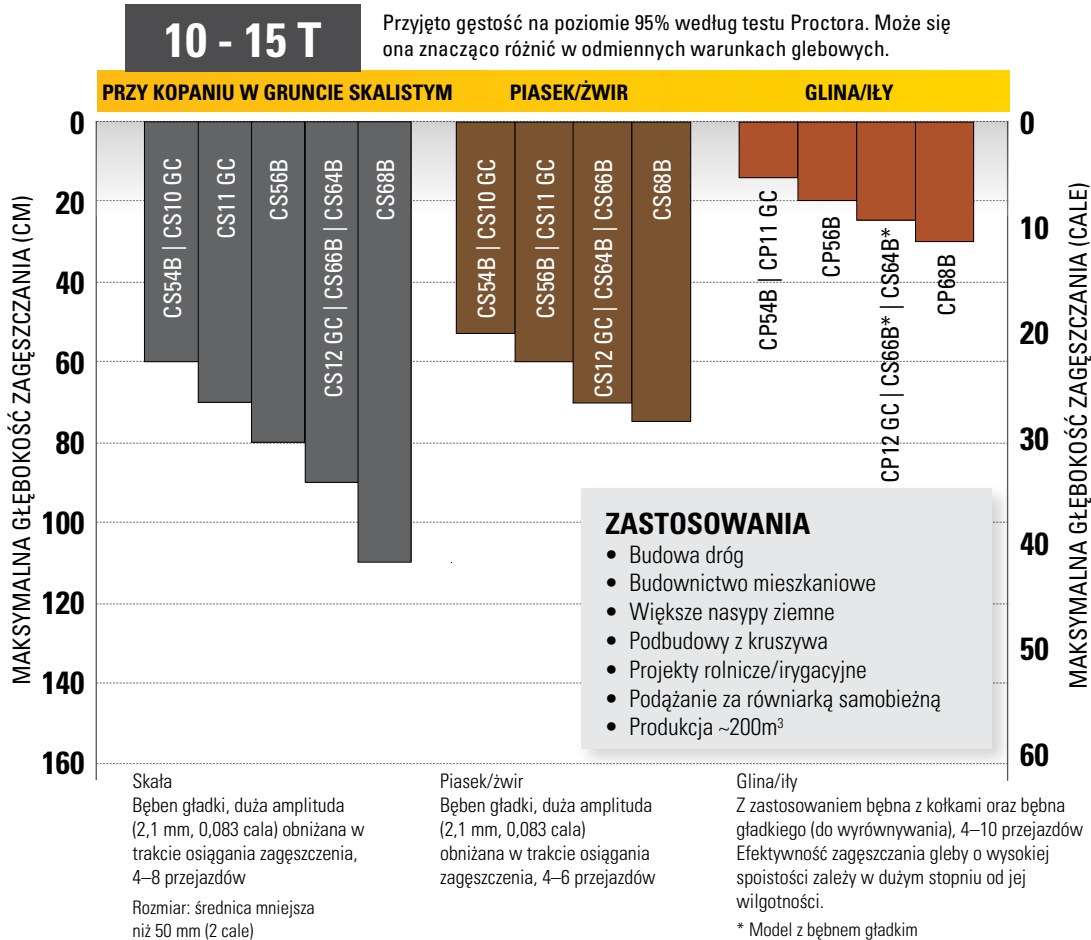
Prosta konserwacja

- Bezobsługowe łożyska sprzęgu i wydłużone okresy międzyobsługowe w przypadku układu wibracyjnego i hydraulicznego oznaczają skrócone przestoje i redukcję kosztów konserwacji.

Opcjonalna technologia sterowania zagęszczaniem Cat

- Układ sterowania zagęszczaniem pomaga operatorowi w określeniu momentu zakończenia zagęszczania zgodnie ze specyfikacją, co podnosi wydajność i zapewnia spójną jakość zagęszczania.
- Istnieje możliwość konfigurowania skalowalnych rozwiązań spełniających konkretne potrzeby klientów.

PRZEWODNIK DOBORU WALCA WIBRACYJNEGO DO GRUNTU



Walec wibracyjny do gruntu wyposażony w bęben z kołkami Cat® CP12 GC

Dane techniczne

Silnik — układ napędowy

Model silnika	Cat C3.6	
Całkowita emisja	EPA Tier 4 (USA) / Final Stage V (UE)	
Moc maksymalna (ISO 14396)	90,0 kW	121,0 hp
Moc maksymalna – SAE J1995	91,7 kW	123,0 hp
Moc użyteczna wg normy ISO 9249*	83,7 kW	112,2 hp
Moc użyteczna wg normy SAE J1349*	82,9 kW	111,2 hp
Pojemność skokowa	3,6 l	219,7 cala ³
Skok tłoka	120 mm	4,7 cala
Średnica cylindra	98 mm	3,9 cala
Maksymalna prędkość jazdy (do przodu lub do tyłu)	11 km/h	6,84 mili/h
Teoretyczna zdolność pokonywania wzniesień, z wibracjami lub bez**	50%	

Masy

Masa eksploatacyjna z zadaszaniem ROPS/FOPS	12 433 kg	27,410 funty
Masa eksploatacyjna z kabiną ROPS/FOPS	12 596 kg	27,769 funty
Masa na bębnie z zadaszaniem ROPS/FOPS	7588 kg	16,729 funty
Masa na bębnie z kabiną ROPS/FOPS	7635 kg	16,832 funty

* Podana moc użyteczna jest mocą zmierzoną na kole zamachowym silnika wyposażonego w wentylator pracujący z maksymalną prędkością obrotową, układ oczyszczania powietrza, moduł oczyszczania gazów spalinowych i alternator.

** Rzeczywista zdolność pokonywania wzniesień może się różnić w zależności od warunków w miejscu pracy i konfiguracji maszyny. Więcej informacji można znaleźć w Instrukcji obsługi i konserwacji.

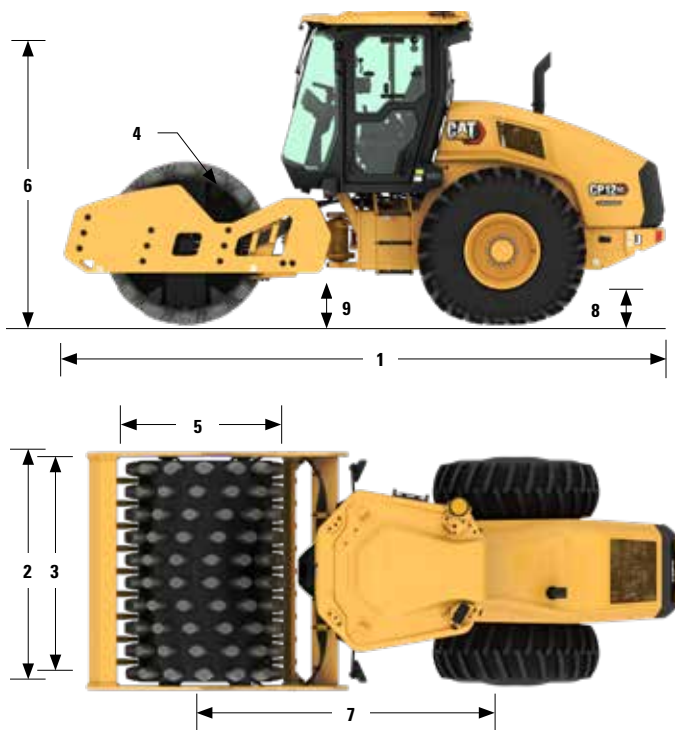
Specyfikacje układu wibracyjnego

Amplituda znamionowa – wysoka	1,8 mm	0,071 cala
Częstotliwość przy wysokich obrotach biegu jałowego	30,0 Hz	1800 vpm
Częstotliwość w trybie Eco	28,6 Hz	1716 vpm
Amplituda znamionowa – niska	0,89 mm	0,035 cala
Częstotliwość przy wysokich obrotach biegu jałowego	33 Hz	1980 vpm
Częstotliwość w trybie Eco	31,5 Hz	1890 vpm
Siła odśrodkowa		
Maksymalny	249 kN	55,932 funty
Min.	148 kN	33,249 funty
Francuska klasyfikacja, dane/ klasa z kabiną ROPS/FOPS	48,0	VM3

Objętości płynów eksploatacyjnych

Zbiornik paliwa, pojemność całkowita	213 l	56,3 gal
Pojemność zbiornika płynu DEF	19 l	5,0 gal
Układ chłodzenia	18,5 l	4,9 gal
Olej silnikowy z filtrem	11,6 l	3,1 gal
Obudowy obciążników mimosrodowych (razem)	26 l	6,9 gal
Osie i zwolnice	10 l	2,6 gal
Zbiornik hydrauliczny (ciecz eksploatacyjna)	23 l	6,1 gal

Walec wibracyjny do gruntu wyposażony w bęben z kołkami Cat® CP12 GC



Wymiary

1	Długość całkowita	5,70 m	18,71 ft
2	Szerokość całkowita	2,30 m	7,53 ft
3	Szerokość bębna	2134 mm	84 cala
4	Grubość powłoki bębna	25 mm	0,98 cala
5	Średnica bębna (z kołkami)	1549 mm	60,9 cala
6	Wysokość całkowita	3,0 m	9,8 ft
7	Rozstaw osi	3,0 m	9,8 ft
8	Prześwit	516 mm	20,3 cala
9	Odstęp od krawężnika	496 mm	19,5 cala
	Wewnętrzny promień skrętu	3,86 m	12,7 ft
	Kąt skrętu w przegubie	34°	
	Kąt wychylenia	15°	

Specyfikacje kołków

Liczba kołków	140	
Wysokość kołka, kołki owalne	127 mm	5,0 cala
Powierzchnia czołowa kołka, kołki owalne	74,4 cm ²	11,5 cala ²
Wysokość kołka, opcjonalne kołki kwadratowe	100 mm	3,9 cala
Powierzchnia czołowa kołka, opcjonalne kołki kwadratowe	123 cm ²	19,1 cala ²
Liczba daszków	14	

Walec wibracyjny do gruntu wyposażony w bęben z kołkami Cat® CP12 GC

Wyposażenie standardowe i dodatkowe

Wyposażenie standardowe i dodatkowe może ulec zmianie. Szczegółowe informacje można uzyskać u dealera Cat.

	Standardowy	Opcja
STANOWISKO OPERATORA		
Zadaszenie ROPS/FOPS z uchwytem/poręczami, matą podłogową	✓	
Regulowany fotel z poszyciem winylowym, pas bezpieczeństwa	✓	
Kolumna kierownicy z regulacją kąta pochylecia	✓	
Gniazdo elektryczne 12 V	✓	
Klakson, alarm cofania	✓	
Lusterko wsteczne wewnętrzne	✓	
Kabina ROPS/FOPS z klimatyzacją		✓
Fotel Deluxe z wysokim oparciem i zawieszeniem pneumatycznym (wersja z kabiną)		✓
Oslony przeciwsłoneczne/chroniące przed odłamkami (wersja z zadaszeniem)		✓
Wewnętrzna, rozwijana osłona przeciwsłoneczna w kabinie (wersja z kabiną)		✓
Kamera obserwacji wstecznej z kolorowym dotykowym wyświetlaczem		✓
Zestaw do ograniczenia hałasu		✓

	Standardowy	Opcja
UKŁAD WIBRACYJNY		
Bęben z kołkami	✓	
Dwie amplitudy i dwie częstotliwości	✓	
Obudowy podwieszanego obciążnika mimosrodowego	✓	
Funkcja automatycznej regulacji wibracji	✓	

	Standardowy	Opcja
UKŁAD NAPĘDOWY		
4-cylindrowy silnik wysokoprężny Cat C3.6	✓	
Pojedyncza pompa układu napędowego	✓	
Filtr paliwa, separator wody, pompa zasilająca, wskaźnik poziomu wody	✓	
Chłodnica silnika/oleju hydraulicznego	✓	
Podwójny układ hamulcowy	✓	
Przekładnia hydrostatyczna z dwoma przełożeniami	✓	
Oslona skrzyni biegów		✓
TECHNOLOGIE		
Pomiar – Machine Drive Power		✓
Mapa – mapowanie SBAS GNSS		✓
Złącze Connect – umożliwia łączność maszyny ze środowiskiem chmurowym		✓
UKŁAD ELEKTRYCZNY		
Układ elektryczny 12 V	✓	
Alternator 150 A	✓	
Pojemność akumulatora 900 A przy rozruchu na zimno	✓	
INNE		
Product Link™	✓	
Wzierniki do kontroli poziomu oleju hydraulicznego i cieczy chłodzącej	✓	
Zawory do pobierania próbek S-O-S SM : oleju silnikowego, oleju hydraulicznego i cieczy chłodzącej	✓	
Rozbudowany pakiet oświetlenia LED		✓
Pomarańczowe obrotowe światło ostrzegawcze		✓

Więcej informacji o produktach Cat, usługach oferowanych przez dealerów oraz rozwiązaniach branżowych można znaleźć w Internecie pod adresem www.cat.com.

© 2021 Caterpillar
Wszelkie prawa zastrzeżone

Materiały i dane techniczne mogą ulec zmianie bez powiadomienia. Maszyny przedstawione na zdjęciach mogą mieć zamontowane wyposażenie dodatkowe. Aby uzyskać informacje o dostępnym wyposażeniu dodatkowym, skontaktuj się z dealerem Cat.

CAT, CATERPILLAR, LET'S DO THE WORK odpowiadające im znaki towarowe i żółty kolor „Caterpillar Corporate Yellow” oraz elementy graficzne „Power Edge” i Cat „Modern Hex”, jak również wizerunek firmy i produktów użytych w niniejszej publikacji są zarejestrowanymi znakami towarowymi firmy Caterpillar i nie mogą być wykorzystywane bez zezwolenia.

VisionLink jest znakiem handlowym firmy Trimble Navigation Limited zarejestrowanym w Stanach Zjednoczonych i w innych krajach.

QXHQ2771 (10-2020)
Przetłumaczone (01-2021)

