



M316

Hjulgrävmaskin

Tekniska specifikationer

Konfigurationer och funktioner kan variera beroende på region. Kontakta din lokala Cat®-återförsäljare för mer information om tillgänglighet i ditt område.

Innehåll

Specifikationer	2
Motor	2
Transmission	2
Volymuppgifter för service	2
Svängmekanism	2
Underrede	2
Arbetsvikter	2
Huvudkomponenternas vikt	3
Hydrauliskt system	3
Däck	3
Schaktblad	4
Emissioner och säkerhet	4
Standarder	4
Ljudprestanda	4
Luftkonditioneringssystem	4
Mått	5
Underredsmått	6
Räckvidd	7
Lyftkapacitet:	
Variabel justerbar bom (5 205 mm), sticka på 2 200 mm sticka	8
Variabel justerbar bom (17 fot 1 tum), 7 fot 3 tum sticka	9
Variabel justerbar bom (5 205 mm), 2 500 mm sticka	10
Variabel justerbar bom (17 fot 1 tum), 8 fot 2 tum sticka	11
Skopspecifikationer och kompatibilitet	12
Vägledning för val av arbetsredskap	16
Standardutrustning och tillval	21
Återförsäljarmonterade satser och redskap	23
Hyttalternativ	24
M316 Miljödeklaration	25

Specifikationer för M316 hjulgrävmaskin

Motor		
Motormodell	Cat® 4.4	
Motoreffekt		
ISO 14396:2002	110 kW	148 hp
ISO 14396:2002 (metriskt)	150 hp (PS)	
Nettoeffekt		
ISO 9249:2007	104,9 kW	141 hp
ISO 9249:2007 (metriskt)	143 hp (PS)	
Cylinderdiameter	105 mm	4,1 tum
Slaglängd	127 mm	5 tum
Slagvolym	4,4 l	268,5 tum ³
Biodieselpkapacitet	Upp till B20 ⁽¹⁾	
Antal cylindrar	4	

- Uppfyller emissionsnormerna enligt U.S. EPA Tier 4 Final och EU steg V.
- Angiven nettoeffekt är svänghjulets effekt när motorn är utrustad med fläkt, luftrenare, CEM-avgasefterbehandling, generator och kylfläkt som körs på medelhög hastighet.
- Rekommenderas för användning på upp till 3 000 m (9 843 fot) höjd med effektreducering av motorn över 3 000 m (9 843 fot).
- Nominellt motorvarvtal 2 000 rpm.

⁽¹⁾Cat-dieselmotorer måste använda ULSD (dieselbränsle med ultralåg svavelhalt, 15 ppm svavel eller mindre) eller ULSD blandat med följande koldioxidsnåla bränslen** upp till:

- ✓ 20 % biodiesel FAME (fatty acid methyl ester)*
- ✓ 100 % förnybar diesel, HVO (vätebehandlad vegetabilisk olja) och GTL-bränslen (gas till vätska).

Se riktlinjerna för tillämpning. Kontakta Cat-återförsäljaren eller ”Caterpillar Machine Fluids Recommendations” (SEBU6250) för mer information.

*Motorer utan någon enhet för efterbehandling kan använda högre blandningar med upp till 100 % biodiesel (kontakta en Cat-återförsäljare om du vill använda högre blandningar än 20 % biodiesel).

**Utsläpp av växthusgaser från avgasröret med bränslen med lägre kolintensitet är i stort sett desamma som av traditionella bränslen.

Transmission		
Framåt/bakåt		
1:a växeln	10 km/h	6,2 mph
2:a växeln	35 km/h	21,7 mph
Kryphastighet		
1:a växeln	5,5 km/h	3,4 mph
2:a växeln	15 km/h	9,3 mph
Dragkraft	102 kN	22 931 lbf
Maximal backtagningförmåga vid (17 300 kg/38 140 lb)	73,0 %	

Volymuppgifter för service		
Bränsletank (total kapacitet)	350 l	92,5 gal
AdBlue, vätsketank	20 l	5,3 gal
Kylsystem	24 l	6,3 gal
Motorolja	13 l	3,4 gal
Hydraultank	120 l	31,7 gal
Hydraulsystem (inklusive tank)	260 l	68,7 gal
Bakaxelhus (differential)	14 l	4 gal
Frontstyrningsaxel (differential)	10,5 l	2,8 gal
Final Drive (varje)	2,5 l	0,7 gal
Powershift-transmission	2,5 l	0,7 gal

Svängmekanism		
Maximal svänghastighet	10,2 rpm	
Maximalt svängmoment	43,8 kN·m	32 305 lbf·ft

Underrede		
Markfrigång	365 mm	14,4 tum
Maximal styrvinkel	35°	
Pendelaxelvinkel	8,5	
Minsta vändradie		
Däckens utsida	6 300 mm	20,7 fot
Däckens utsida (plaststänkskärm)	7 550 mm	24,8 ft
Ände på variabel justerbar bom	7 300 mm	23,9 ft
Underredessteg för parallellblad		
Standard	2 545 mm	8,3 ft
Bred	2 720 mm	8,9 ft
Fendrar av plast för fram- och bakdäck, för parallellblad		
Standard	2 550 mm	8,4 ft
Bred	2 720 mm	8,9 ft

Arbetsvikter*		
Minimum	17 000 kg	37 480 lb
Maximalt	18 400 kg	40 560 lb
Typiska konfigurationer		
Variabel justerbar bom**		
Bakre blad endast	17 200 kg	37 920 lb
Blad och stödben	18 150 kg	40 010 lb
Främre och bakre stödben	18 400 kg	40 560 lb

*Arbetsvikt inklusive full bränsletank, förare och skopa 700 kg (1 543 lb) och dubbla luftfyllda däck. Vikten varierar beroende påkonfiguration.

**Typiska konfigurationer inkluderar 2 500 mm (8 fot 2 tum) sticka, 3 300 kg (7 280 lb) motvikt, skopa och 220 kg (485 lb) snabbkoppling.

Specifikationer för M316 hjulgrävmaskin

Huvudkomponenternas vikter

Bommar (inklusive VAB och stickcylinder, pinnar och standardhydraul ledningar)		
Variabel justerbar bom 5 205 mm (17 fot 1 tum)	2 200 kg	4 850 lb
Stickor (Inklusive cylinder, skoplänkage, pinnar och standardhydraulledningar)		
Sticka på 2 200 mm (7 fot 3 tum)	790 kg	1 740 lb
Sticka på 2 500 mm (8 fot 2 tum)	810 kg	1 790 lb
Motvikt		
3 300 kg (7 280 lb)	3 300 kg	7 280 lb
Underrede (inklusive axlar, standarddäck och steg)		
Bakre blad	4 450 kg	9 810 lb
Bakre blad/främre stödben	5 400 kg	11 900 lb
Bakre stödben/främre blad	5 400 kg	11 900 lb
Bakre stödben/främre stödben	5 650 kg	12 460 lb
Bakre parallellt blad	4 960 kg	10 934 lb
Bakre parallellt blad med släp	5 025 kg	11 078 lb
Främre blad/bakre stödben	5 965 kg	13 151 lb
Främre blad/bakre stödben med släp:	6 030 kg	13 294 lb
Skopor		
Direktinfäst skopa GD 1 200 mm (47 tum), 0,80 m ³ (1,05 yd ³)	680 kg	1 500 lb
Direktinfäst skopa GD 1 200 mm (47 tum), 0,91 m ³ (1,19 yd ³)	700 kg	1 540 lb
CW-skopa GD 1 200 mm (47 tum), 0,91 m ³ (1,19 yd ³)	680 kg	1 500 lb
Redskapsfästen		
CW30-anpassat redskapsfäste	220 kg	490 lb
Pinnmonterat redskapsfäste	300 kg	660 lb

Hydrauliskt system

Maximalt tryck – Redskapskrets		
Normal	35 000 kPa	5 076 psi
Tunga lyft	37 000 kPa	5 366 psi
Framdrivningskrets	35 000 kPa	5 076 psi
Maximalt tryck – extra krets		
Högt tryck	35 000 kPa	5 076 psi
Medeltryck	17 000 kPa	2 466 psi
Svängmekanism	35 000 kPa	5 076 psi
Maximalt flöde		
Redskap	275 l/min	73 gal/min
Framdrivningskrets	190 l/min	50 gal/min
Extra krets		
Högt tryck	250 l/min	66 gal/min
Medeltryck	55 l/min	14,5 gal/min
Svängmekanism	106 l/min	28,0 gal/min
Cylindrar		
Bomcylinder – borrar	115 mm	5 tum
Bomcylinder – slag	916 mm	3 fot 0 tum
VAB-cylinder – cylinderdiameter	140 mm	6 tum
VAB-cylinder – slaglängd	743 mm	2 fot 5 tum
Stickcylinder – cylinderdiameter	115 mm	5 tum
Stickcylinder – slag	1 147 mm	3 fot 9 tum
Skopocylinder – cylinderdiameter	100 mm	4 tum
Skopocylinder – slaglängd	1 055 mm	3 fot 6 tum

Däck

Standard	10.00-20 (pneumatiska dubbeldäck)
Tillval	11.00-20 (pneumatiska dubbeldäck) 315/70R22.5 (pneumatiska dubbeldäck utan distansbricka) 445/70/R19.5 TL XF (pneumatiska enkeldäck) 300-80-22.5 (pneumatiska dubbeldäck utan distansbricka)

Specifikationer för M316 hjulgrävmaskin

Schaktblad

Bladtyp	Radiell		Parallell	
Bredd	2 540 mm	8 fot 4 tum	2 540 mm	8 fot 4 tum
Bladhöjd överrullning	540 mm	1 fot 9 tum	560 mm	1 fot 10 tum
Bladhöjd total	580 mm	1 fot 11 tum	610 mm	2 fot 0 tum
Maximal nedsänkingsdjup från marknivå	120 mm	5 tum	120 mm	0 fot 5 tum
Maximalt upphöjningsdjup ovanför marknivå	475 mm	1 fot 7 tum	470 mm	1 fot 7 tum

Emissioner och säkerhet

Motoremissioner	Tier 4 Final och steg V	
Vibrationsnivåer		
Maximalt hand/arm (ISO 5349-2001)	<2,5 m/s ²	< 8,2
Maximalt hela kroppen (ISO/TR 25398:2006)	<0,5 m/s ²	< 1,6
Sätets överföringsfaktor (ISO 7096:2020 – spektralklass EM6)	<0,7	

Standarder

Bromsar	ISO 3450:2011
Hytt/Skyddsstruktur mot vältning (ROPS)	ISO 12117-2:2008
Operatörs skyddsgaller (OPG) (valfritt)	ISO 10262:1998 nivå II
Hytt/ljudnivåer	Uppfyller de aktuella standarder som anges nedan

Ljudprestanda

ISO 6396:2008 invändigt	70 dB(A)
ISO 6395:2008 externt	102 dB(A)

- Externt ljud – den märkta externa ljudeffektnivån representerar det garanterade värdet enligt 2000/14/EC med tillägget 2005/88/EC med korrekt utrustning, och mäts enligt testprocedurerna och förhållandena som specificeras i ISO 6395:2008. Mätningen utfördes vid 70 % av motorkylfläktens maximala varvtal.
- Internt ljud – Förarljudeffektnivån mäts enligt testprocedurerna och förhållandena som specificeras i ISO 6396:2008 för en hytt från Caterpillar, när den är korrekt monterad, underhållen och testad med dörren och fönstren stängda. Mätningen utfördes vid 70 % av motorkylfläktens maximala varvtal.
- Hörselskydd kan behövas vid arbete med öppen förarplats och hytt (om den inte är rätt underhållen eller när dörrarna/fönstren är öppna) under längre tidsperioder eller i bullrig omgivning.

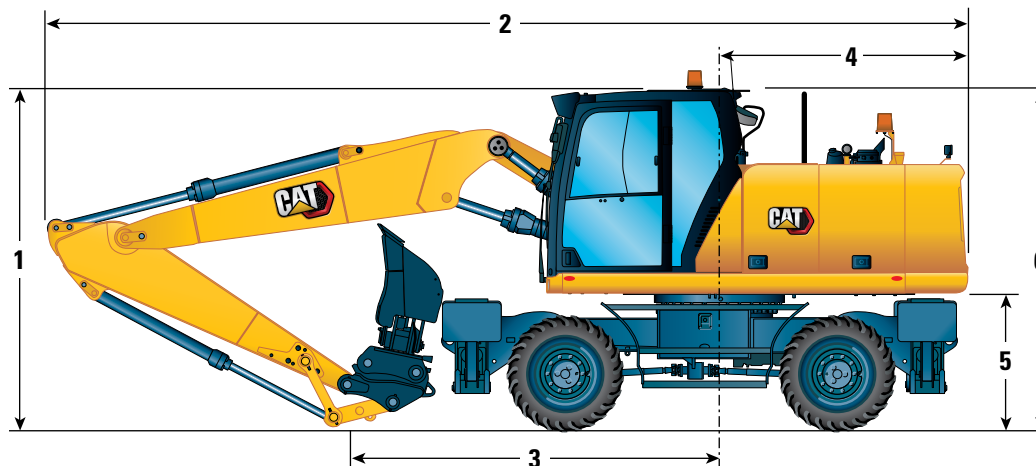
Luftkonditioneringssystem

Luftkonditioneringssystemet på den här maskinen innehåller det fluorinerade köldmediet R134a (global uppvärmningspotential = 1 430). Systemet innehåller 0,85 kg kylmedel som motsvarar en CO₂-ekvivalent på 1,216 ton.

Specifikationer för M316 hjulgrävmaskin

Mått

Alla måttuppgifter är ungefärliga. Värdena gäller för 10.00-20 pneumatiska dubbeldäck.



Bomalternativ

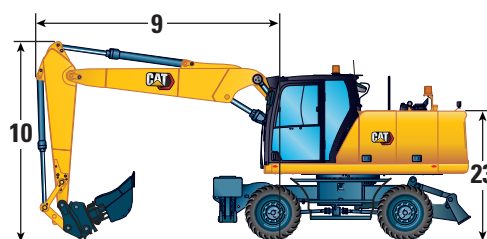
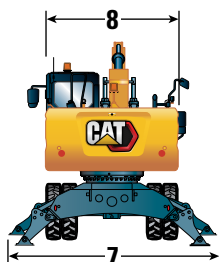
Variabel justerbar bom
5 205 mm (17 fot 1 tum)

Stickalternativ

2 200 mm
7 fot 3 tum

2 500 mm
(8 fot 2 tum)

	2 200 mm 7 fot 3 tum	2 500 mm (8 fot 2 tum)
1 Transporthöjd med förarskydd (högsta punkten mellan bom och hytt)	3 300 mm (10 fot 10 tum)	3 300 mm (10 fot 10 tum)
Transporthöjd utan OPG	3 180 mm (10 fot 5 tum)	3 210 mm (10 fot 6 tum)
2 Transportlängd	8 640 mm (28 fot 4 tum)	8 710 mm (28 fot 7 tum)
3 Stödpoint	3 870 mm (12 fot 8 tum)	3 530 mm (11 fot 7 tum)
4 Bakre svängradie	2 350 mm (7 fot 9 tum)	2 350 mm (7 fot 9 tum)
5 Frigång under motvikt	1 301 mm (4 fot 3 tum)	1 301 mm (4 fot 3 tum)
6 Hytthöjd		
Utan OPG	3 180 mm (10 fot 5 tum)	3 180 mm (10 fot 5 tum)
Med OPG	3 300 mm (10 fot 10 tum)	3 300 mm (10 fot 10 tum)
Total maskinbredd		
Bredd med stödben på marken	3 820 mm (12 fot 6 tum)	3 820 mm (12 fot 6 tum)
Bredd med stödben uppfällda	2 540 mm (8 fot 4 tum)	2 540 mm (8 fot 4 tum)
Bredd med blad	2 540 mm (8 fot 4 tum)	2 540 mm (8 fot 4 tum)
7 Bredd med stödben helt nedfällda	3 645 mm (12 fot 0 tum)	3 645 mm (12 fot 0 tum)
23 Inkapslingshöjd (dörrar)	2 500 mm (8 fot 2 tum)	2 500 mm (8 fot 2 tum)
8 Övre ram – bredd	2 540 mm (8 fot 4 tum)	2 540 mm (8 fot 4 tum)
Vätkörningsposition		
9 Ratt till länkage i vätkörningsposition	2 880 mm (9 fot 5 tum)	2 870 mm (9 fot 5 tum)
10 Höjd i vätkörningsposition	3 930 mm (12 fot 11 tum)	3 950 mm (13 fot 0 tum)



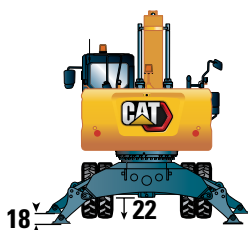
Specifikationer för M316 hjulgrävmaskin

Underredesmått

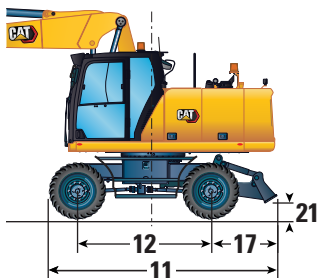
Alla måttuppgifter är ungefärliga. Värdena gäller för 10.00-20 pneumatiska dubbeldäck.

Underrede	Bakre blad/främre stöbber			
	Bakre blad	Bakre blad/främre stöbber	Bakre stöbber/främre blad	Bakre stöbber/främre stöbber
11 Total längd på underrede	4 360 mm (14 fot 4 tum)	4 970 mm (16 fot 4 tum)	4 970 mm (16 fot 4 tum)	4 805 mm (15 fot 9 tum)
12 Hjulbas	2 550 mm (8 fot 4 tum)	2 550 mm (8 fot 4 tum)	2 550 mm (8 fot 4 tum)	2 550 mm (8 fot 4 tum)
13 Svänglagercentrum till bakaxelcentrum	1 100 mm (3 fot 7 tum)	1 100 mm (3 fot 7 tum)	1 100 mm (3 fot 7 tum)	1 100 mm (3 fot 7 tum)
14 Svänglagercentrum till framaxelcentrum	1 450 mm (4 fot 9 tum)	1 450 mm (4 fot 9 tum)	1 450 mm (4 fot 9 tum)	1 450 mm (4 fot 9 tum)
15 Bakaxel till bakre stöbber (mitt)	—	—	830 mm (2 fot 9 tum)	830 mm (2 fot 9 tum)
16 Framaxel till främre stöbber (mitt)	—	925 mm (3 fot 0 tum)	—	925 mm (3 fot 0 tum)
17 Bakaxel till blad (ände)	1 270 mm (4 fot 2 tum)	1 270 mm (4 fot 2 tum)	—	—
Framaxel till blad (ände)	—	—	1 320 mm (4 fot 4 tum)	—
18 Maximalt stödbensdjup	—	115 mm (0 fot 5 tum)	115 mm (0 fot 5 tum)	115 mm (0 fot 5 tum)
19 Bladets bredd	2 540 mm (8 fot 4 tum)	2 540 mm (8 fot 4 tum)	2 540 mm (8 fot 4 tum)	—
Maximalt bladdjup under marken	120 mm (5 tum)	120 mm (5 tum)	120 mm (5 tum)	—
Markfrigång				
Spelrum lägsta steg	395 mm (1 fot 4 tum)	395 mm (1 fot 4 tum)	395 mm (1 fot 4 tum)	395 mm (1 fot 4 tum)
20 Spelrum stöbber	335 mm (1 fot 1 tum)	335 mm (1 fot 1 tum)	335 mm (1 fot 1 tum)	335 mm (1 fot 1 tum)
21 Spelrum blad	475 mm (8 fot 4 tum)	475 mm (8 fot 4 tum)	475 mm (8 fot 4 tum)	475 mm (8 fot 4 tum)
22 Spelrum axel	365 mm (1 fot 2 tum)	365 mm (1 fot 2 tum)	365 mm (1 fot 2 tum)	365 mm (1 fot 2 tum)

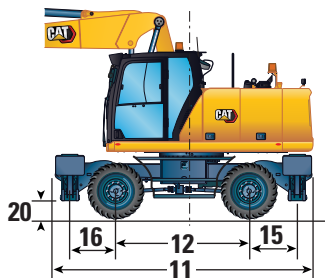
*Maximalt spelrum för däck med stöbber helt nedfällt



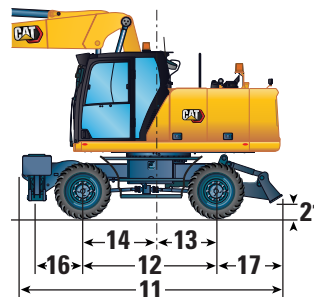
Underrede med enbart schaktmaskin



Underrede med två uppsättningar stöbber



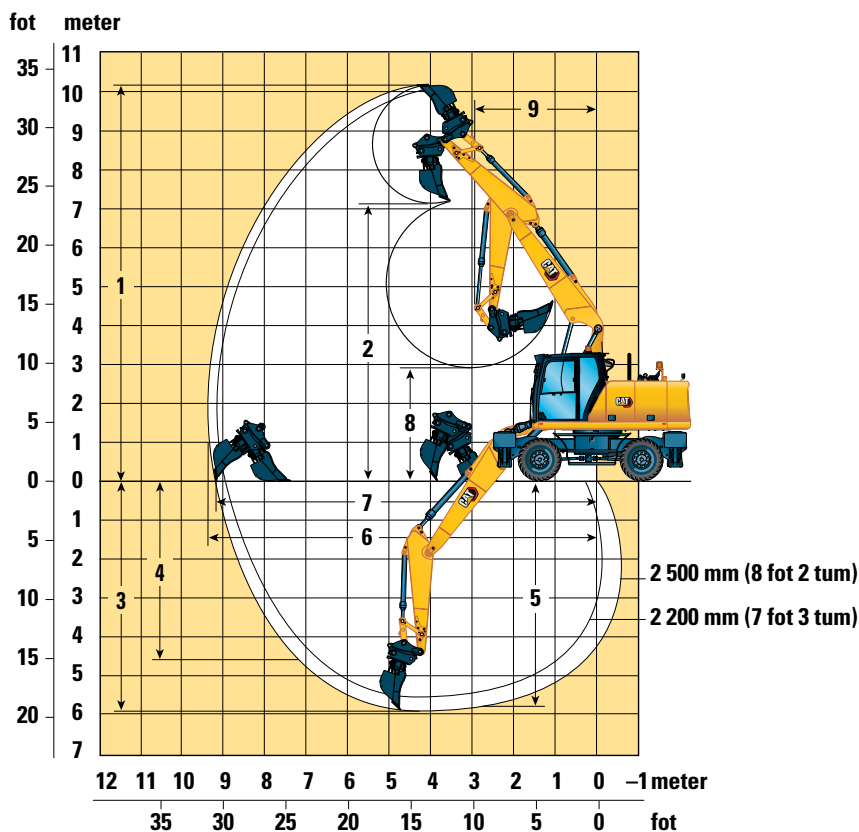
Underrede med en uppsättning stöbber och schaktmaskin



Specifikationer för M316 hjulgrävmaskin

Bladets arbetsområden

Alla måttuppgifter är ungefärliga. Värdena gäller för 10.00-20 pneumatiska dubbeldäck.



Bomalternativ	Variabel justerbar bom	
	2 200 mm 7 fot 3 tum	2 500 mm (8 fot 2 tum)
Stickalternativ		
1 Maximal skärhöjd	10 110 mm (33 fot 2 tum)	10 240 mm (33 fot 7 tum)
2 Maximal lasthöjd	7 140 mm (23 fot 5 tum)	7 280 mm (23 fot 11 tum)
3 Maximalt grävdjup	5 640 mm (18 fot 6 tum)	5 920 mm (19 fot 5 tum)
4 Maximalt vertikalt grävdjup	4 410 mm (14 fot 6 tum)	4 620 mm (15 fot 2 tum)
5 Maximalt skärdjup för 2 440 mm (8 fot 0 tum) plan botten	5 500 mm (18 fot 1 tum)	5 810 mm (19 fot 1 tum)
6 Maximal räckvidd	9 140 mm (30 fot 0 tum)	9 390 mm (30 fot 10 tum)
7 Maximal räckvidd vid marknivå	8 970 mm (29 fot 5 tum)	9 220 mm (30 fot 3 tum)
8 Minimal lasthöjd	3 300 mm (10 fot 10 tum)	2 940 mm (9 fot 8 tum)
9 Minsta främre svängradie	2 950 mm (9 fot 8 tum)	2 900 mm (9 fot 6 tum)
Skopkrafter (ISO)	119 kN (26 752 lbf)	119 kN (26 752 lbf)
Stickkrafter (ISO)	75 kN (16 861 lbf)	69 kN (15 512 lbf)
Typ av skopa	GD	GD
Skopvolym	0,8 m ³ (1,05 yd ³)	0,8 m ³ (1,05 yd ³)
Skopans tandspetsradie (direktinfäst)	1 378 mm (4 fot 6 tum)	1 378 mm (4 fot 6 tum)
Skopans tandspetsradie (QC)	1 484 mm (4 fot 10 tum)	1 484 mm (4 fot 10 tum)

Värdena gäller med dubbla luftfyllda däck (10.00-20).

Värdena är beräknade med en GD-skopa (CW) och CW-30-redskapsfäste med en tandspetsradie på 1 484 mm (4 fot 10 tum).

Kraftvärdena är beräknade med tunglyftsfunktionen på, en GC-skopa (direktinfäst) och en tandspetsradie på 1 378 mm (4 fot 6 tum).

Specifikationer för M316 hjulgrävmaskin

Lyftkapacitet – Variabel justerbar bom på (5 205 mm), 2 200 mm sticka

Alla värden är i kg, redskap: inget, skoppcylinder och skoplänkage installerat, motvikt: 3 300 kg, tunglyftsfunktionen på.

Lyft höjd	Underredskonfiguration	Last vid maximal räckvidd (sticknos/skoppinne)			Last över front			Last över bakdel			Last över sida			Lastpunkthöjd			millimeter
		3 000 mm	4 500 mm	6 000 mm	7 500 mm	3 000 mm	4 500 mm	6 000 mm	7 500 mm	3 000 mm	4 500 mm	6 000 mm	7 500 mm	3 000 mm	4 500 mm	6 000 mm	
7 500 mm	Front tom – bakre radial schaktare – upphöjd				*4 950	4 750	4 250								*3 800	*3 800	3 650
	Front tom – bakre radial schaktare – nedsänkt				*4 950	*4 950	4 800								*3 800	*3 800	*3 800
	Främre radial schaktare – bakre stag – nedsänkt				*4 950	*4 950	*4 950								*3 800	*3 800	*3 800
	Främre stag – bakre stag – nedsänkt				*4 950	*4 950	*4 950								*3 800	*3 800	*3 800
6 000 mm	Front tom – bakre radial schaktare – upphöjd				*4 950	4 800	4 300	4 300	2 950	2 650					*3 150	2 650	2 350
	Front tom – bakre radial schaktare – nedsänkt				*4 950	*4 950	4 800	4 300	*4 450	2 950					*3 150	*3 150	2 650
	Främre radial schaktare – bakre stag – nedsänkt				*4 950	*4 950	*4 950	*4 450	*4 450	*4 450					*3 150	*3 150	*3 150
	Främre stag – bakre stag – nedsänkt				*4 950	*4 950	*4 950	*4 450	*4 450	*4 450					*3 150	*3 150	*3 150
4 500 mm	Front tom – bakre radial schaktare – upphöjd				*5 950	4 550	4 050	4 250	2 900	2 600					*2 900	2 100	1 900
	Front tom – bakre radial schaktare – nedsänkt				*5 950	*5 950	4 550	4 200	*5 000	2 900					*2 900	*2 900	2 150
	Främre radial schaktare – bakre stag – nedsänkt				*5 950	*5 950	*5 950	*5 000	*5 000	4 400					*2 900	*2 900	*2 900
	Främre stag – bakre stag – nedsänkt				*5 950	*5 950	*5 950	*5 000	*5 000	*5 000					*2 900	*2 900	*2 900
3 000 mm	Front tom – bakre radial schaktare – upphöjd				6 350	4 150	3 700	4 050	2 750	2 450	2 850	1 900	1 700	2 800	1 850	1 650	
	Front tom – bakre radial schaktare – nedsänkt				6 300	*7 150	4 200	4 050	*5 300	2 750	2 850	*3 400	1 900	2 800	*2 800	1 900	
	Främre radial schaktare – bakre stag – nedsänkt				*7 150	*7 150	6 600	*5 300	*5 300	4 250	*3 400	*3 400	3 000	*2 800	*2 800	*2 800	
	Främre stag – bakre stag – nedsänkt				*7 150	*7 150	*7 150	*5 300	*5 300	5 100	*3 400	*3 400	*3 400	*2 800	*2 800	*2 800	
1 500 mm	Front tom – bakre radial schaktare – upphöjd				5 950	3 850	3 350	3 900	2 550	2 300	2 800	1 850	1 650	2 700	1 800	1 600	
	Front tom – bakre radial schaktare – nedsänkt				5 950	*7 750	3 850	3 900	*5 650	2 600	2 800	4 200	1 850	2 700	*2 900	1 800	
	Främre radial schaktare – bakre stag – nedsänkt				*7 750	*7 750	6 200	*5 650	*5 650	4 050	*4 350	4 300	2 950	*2 900	*2 900	2 850	
	Främre stag – bakre stag – nedsänkt				*7 750	*7 750	7 650	*5 650	*5 650	4 900	*4 350	*4 350	3 500	*2 900	*2 900	*2 900	
0 mm	Front tom – bakre radial schaktare – upphöjd				5 800	3 650	3 200	3 800	2 450	2 200					2 800	1 850	1 600
	Front tom – bakre radial schaktare – nedsänkt				5 750	*7 600	3 700	3 800	*5 550	2 500					2 800	*3 150	1 850
	Främre radial schaktare – bakre stag – nedsänkt				*7 600	*7 600	6 050	*5 550	*5 550	3 950					*3 150	*3 150	2 900
	Främre stag – bakre stag – nedsänkt				*7 600	*7 600	7 450	*5 550	*5 550	4 800					*3 150	*3 150	*3 150
-1 500 mm	Front tom – bakre radial schaktare – upphöjd	*6 050	*6 050	5 900	5 750	3 650	3 200	3 750	2 450	2 150					3 150	2 050	1 800
	Front tom – bakre radial schaktare – nedsänkt	*6 050	*6 050	*6 050	5 750	*6 650	3 650	3 750	*4 850	2 450					3 100	*3 650	2 050
	Främre radial schaktare – bakre stag – nedsänkt	*6 050	*6 050	*6 050	*6 650	*6 650	6 000	*4 850	*4 850	3 950					*3 650	*3 650	3 250
	Främre stag – bakre stag – nedsänkt	*6 050	*6 050	*6 050	*6 650	*6 650	*6 650	*4 850	*4 850	4 750					*3 650	*3 650	*3 650
-3 000 mm	Front tom – bakre radial schaktare – upphöjd				*4 800	3 750	3 300										
	Front tom – bakre radial schaktare – nedsänkt				*4 800	*4 800	3 750										
	Främre radial schaktare – bakre stag – nedsänkt				*4 800	*4 800	*4 800										
	Främre stag – bakre stag – nedsänkt				*4 800	*4 800	*4 800										

*Indikerar att lyftkapaciteten snarare begränsas av den hydrauliska lyftkapaciteten än av tiplasten.

Oscillerande axlar måste låsas. Vikten av alla lyfttillbehör måste dras från lyftkapaciteterna. Alla lyftkapaciteter är beräknade och klassade enligt ISO 10567:2007. Nominella laster överskrider inte 87 % av den hydrauliska lyftkapaciteten eller 75 % av tiplasten. Tunglyftsfunktion PÅ. Lyftkapaciteterna är baserade på att maskinen står på ett hårt och jämnt underlag. Lastpunkten är mittlinjen för skopans svängfästespinne på stickan. Lyftkapaciteten beräknas med VA-cylindern helt utdragen. Användning av arbetsredskap för att hantera/lyfta föremål, kan påverka maskinens lyftprestanda.

Se motsvarande drifts- och underhållshandbok för specifik produktinformation.

Specifikationer för M316 hjulgrävmaskin

Lyftkapacitet – Variabel justerbar bom (17 fot 1 tum), 7 fot 3 tum sticka

Alla värden är i lb, arbetsredskap: inget, skoppcylinder och skoplänkage installerat, motvikt: 7 280 lb, tunglyftsfunktionen på.

		Last vid maximal räckvidd (sticknos/skoppinne)			Last över front			Last över bakdel			Last över sida			Lastpunkthöjd					
	Underredskonfiguration	10 ft			15 ft			20 ft			25 ft						ft		
25 fot	Front tom – bakre radial schaktare – upphöjd				*10 100	*10 100	9 100										*8 600	*8 600	8 500
	Front tom – bakre radial schaktare – nedsänkt				*10 100	*10 100	*10 100										*8 600	*8 600	*8 600
	Främre radial schaktare – bakre stag – nedsänkt				*10 100	*10 100	*10 100										*8 600	*8 600	*8 600
	Främre stag – bakre stag – nedsänkt				*10 100	*10 100	*10 100										*8 600	*8 600	*8 600
20 fot	Front tom – bakre radial schaktare – upphöjd				*10 900	10 300	9 300	*8 800	6 300	5 600							*6 900	6 000	5 300
	Front tom – bakre radial schaktare – nedsänkt				*10 900	*10 900	10 300	*8 800	*8 800	6 300							*6 900	*6 900	6 000
	Främre radial schaktare – bakre stag – nedsänkt				*10 900	*10 900	*10 900	*8 800	*8 800	*8 800							*6 900	*6 900	*6 900
	Främre stag – bakre stag – nedsänkt				*10 900	*10 900	*10 900	*8 800	*8 800	*8 800							*6 900	*6 900	*6 900
15 fot	Front tom – bakre radial schaktare – upphöjd				*12 800	9 800	8 800	9 100	6 200	5 600							*6 400	4 700	4 200
	Front tom – bakre radial schaktare – nedsänkt				*12 800	*12 800	9 900	9 100	*10 800	6 200							*6 400	*6 400	4 700
	Främre radial schaktare – bakre stag – nedsänkt				*12 800	*12 800	*12 800	*10 800	*10 800	9 500							*6 400	*6 400	*6 400
	Främre stag – bakre stag – nedsänkt				*12 800	*12 800	*12 800	*10 800	*10 800	*10 800							*6 400	*6 400	*6 400
10 fot	Front tom – bakre radial schaktare – upphöjd				13 700	9 000	8 000	8 800	5 900	5 200							*6 200	4 100	3 700
	Front tom – bakre radial schaktare – nedsänkt				13 600	*15 400	9 000	8 700	*11 400	5 900							6 200	*6 200	4 200
	Främre radial schaktare – bakre stag – nedsänkt				*15 400	*15 400	14 200	*11 400	*11 400	9 100							*6 200	*6 200	*6 200
	Främre stag – bakre stag – nedsänkt				*15 400	*15 400	*15 400	*11 400	*11 400	11 000							*6 200	*6 200	*6 200
5 fot	Front tom – bakre radial schaktare – upphöjd				12 800	8 300	7 300	8 400	5 500	4 900	6 000	4 000	3 500				6 000	3 900	3 500
	Front tom – bakre radial schaktare – nedsänkt				12 800	*16 800	8 300	8 400	*12 200	5 600	6 000	*7 400	4 000				6 000	*6 400	4 000
	Främre radial schaktare – bakre stag – nedsänkt				*16 800	*16 800	13 400	*12 200	*12 200	8 800	*7 400	*7 400	6 300				*6 400	*6 400	6 300
	Främre stag – bakre stag – nedsänkt				*16 800	*16 800	16 500	*12 200	*12 200	10 600	*7 400	*7 400	*7 400				*6 400	*6 400	*6 400
0 fot	Front tom – bakre radial schaktare – upphöjd				12 400	7 900	6 900	8 200	5 300	4 700							6 200	4 000	3 600
	Front tom – bakre radial schaktare – nedsänkt				12 400	*16 500	7 900	8 100	*12 000	5 400							6 200	*6 900	4 100
	Främre radial schaktare – bakre stag – nedsänkt				*16 500	*16 500	13 000	*12 000	*12 000	8 500							*6 900	*6 900	6 400
	Främre stag – bakre stag – nedsänkt				*16 500	*16 500	16 000	*12 000	*12 000	10 300							*6 900	*6 900	*6 900
-5 fot	Front tom – bakre radial schaktare – upphöjd	*13 900	*13 900	12 700	12 400	7 900	6 900	8 100	5 300	4 700							6 900	4 500	4 000
	Front tom – bakre radial schaktare – nedsänkt	*13 900	*13 900	*13 900	12 300	*14 400	7 900	8 100	*10 500	5 300							6 900	*8 000	4 600
	Främre radial schaktare – bakre stag – nedsänkt	*13 900	*13 900	*13 900	*14 400	*14 400	12 900	*10 500	*10 500	8 500							*8 000	*8 000	7 200
	Främre stag – bakre stag – nedsänkt	*13 900	*13 900	*13 900	*14 400	*14 400	*14 400	*10 500	*10 500	10 300							*8 000	*8 000	*8 000
-10 fot	Front tom – bakre radial schaktare – upphöjd				*10 200	8 100	7 100												
	Front tom – bakre radial schaktare – nedsänkt				*10 200	*10 200	8 100												
	Främre radial schaktare – bakre stag – nedsänkt				*10 200	*10 200	*10 200												
	Främre stag – bakre stag – nedsänkt				*10 200	*10 200	*10 200												

*Indikerar att lyftkapaciteten snarare begränsas av den hydrauliska lyftkapaciteten än av tiplasten.

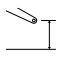



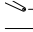
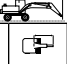
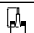



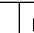
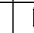




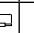
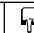

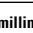

Oscillerande axlar måste låsas. Vikten av alla lyfttillbehör måste dras från lyftkapaciteterna. Alla lyftkapaciteter är beräknade och klassade enligt ISO 10567:2007. Nominella laster överskrider inte 87 % av den hydrauliska lyftkapaciteten eller 75 % av tiplasten. Tunglyftsfunktion PÅ. Lyftkapaciteterna är baserade på att maskinen står på ett hårt och jämnt underlag. Lastpunkten är mittlinjen för skopans svängfästespinne på stickan. Lyftkapaciteten beräknas med VA-cylindern helt utdragen. Användning av arbetsredskap för att hantera/lyfta föremål, kan påverka maskinens lyftprestanda.

Se motsvarande drifts- och underhållshandbok för specifik produktinformation.

Specifikationer för M316 hjulgrävmaskin

Lyftkapacitet – Variabel justerbar bom på (5 205 mm), 2 500 mm sticka

Alla värden är i kg, redskap: inget, skoppcylinder och skoplänkage installerat, motvikt: 3 300 kg, tunglyftsfunktionen på.

	Last vid maximal räckvidd (sticknos/skoppinne)		Last över front		Last över bakdel		Last över sida		Lastpunkthöjd												
										3 000 mm			4 500 mm			6 000 mm			7 500 mm		
	Underredskonfiguration																				
7 500 mm	Front tom – bakre radial schaktare – upphöjd Front tom – bakre radial schaktare – nedsänkt Främre radial schaktare – bakre stag – nedsänkt Främre stag – bakre stag – nedsänkt				*4 350	*4 350	*4 350							*3 050	*3 050	*3 050	5 280				
6 000 mm	Front tom – bakre radial schaktare – upphöjd Front tom – bakre radial schaktare – nedsänkt Främre radial schaktare – bakre stag – nedsänkt Främre stag – bakre stag – nedsänkt				*4 300	*4 300	*4 300	*4 050	3 000	2 700				*2 600	2 500	2 200	6 610				
4 500 mm	Front tom – bakre radial schaktare – upphöjd Front tom – bakre radial schaktare – nedsänkt Främre radial schaktare – bakre stag – nedsänkt Främre stag – bakre stag – nedsänkt				*5 150	4 650	4 150	4 300	2 900	2 600				*2 450	2 000	1 800	7 400				
3 000 mm	Front tom – bakre radial schaktare – upphöjd Front tom – bakre radial schaktare – nedsänkt Främre radial schaktare – bakre stag – nedsänkt Främre stag – bakre stag – nedsänkt				6 400	4 250	3 750	4 100	2 750	2 450	2 900	1 900	1 700	*2 450	1 800	1 600	7 810				
1 500 mm	Front tom – bakre radial schaktare – upphöjd Front tom – bakre radial schaktare – nedsänkt Främre radial schaktare – bakre stag – nedsänkt Främre stag – bakre stag – nedsänkt				6 000	3 900	3 400	3 950	2 600	2 300	2 800	1 850	1 650	*2 550	1 700	1 500	7 900				
0 mm	Front tom – bakre radial schaktare – upphöjd Front tom – bakre radial schaktare – nedsänkt Främre radial schaktare – bakre stag – nedsänkt Främre stag – bakre stag – nedsänkt				5 800	3 700	3 200	3 800	2 450	2 200	2 750	1 800	1 600	2 650	1 750	1 550	7 700				
-1 500 mm	Front tom – bakre radial schaktare – upphöjd Front tom – bakre radial schaktare – nedsänkt Främre radial schaktare – bakre stag – nedsänkt Främre stag – bakre stag – nedsänkt	*6 300	*6 300	5 850	5 750	3 650	3 200	3 750	2 450	2 150				2 950	1 950	1 700	7 170				
-3 000 mm	Front tom – bakre radial schaktare – upphöjd Front tom – bakre radial schaktare – nedsänkt Främre radial schaktare – bakre stag – nedsänkt Främre stag – bakre stag – nedsänkt				*5 250	3 700	3 250	*3 500	2 500	2 200											

*Indikerar att lyftkapaciteten snarare begränsas av den hydrauliska lyftkapaciteten än av tiplasten.

Oscillerande axlar måste låsas. Vikten av alla lyfttillbehör måste dras från lyftkapaciteterna. Alla lyftkapaciteter är beräknade och klassade enligt ISO 10567:2007. Nominella laster överskrider inte 87 % av den hydrauliska lyftkapaciteten eller 75 % av tiplasten. Tunglyftsfunktion PÅ. Lyftkapaciteterna är baserade på att maskinen står på ett hårt och jämnt underlag. Lastpunkten är mittlinjen för skopans svängfästespinne på stickan. Lyftkapaciteten beräknas med VA-cylindern helt utdragen. Användning av arbetsredskap för att hantera/lyfta föremål, kan påverka maskinens lyftprestanda.

Se motsvarande drifts- och underhållshandbok för specifik produktinformation.

Specifikationer för M316 hjulgrävmaskin

Lyftkapacitet – Variabel justerbar bom (17 fot 1 tum), 8 fot 2 tum sticka

Alla värden är i lb, arbetsredskap: inget, skoppcylinder och skoplänkage installerat, motvikt: 7 280 lb, tunglyftsfunktionen på.

		Last vid maximal räckvidd (sticknos/skoppinne)			Last över front			Last över bakdel			Last över sida			Lastpunkthöjd						
	Underredskonfiguration	10 ft			15 ft			20 ft			25 ft						ft			
25 fot	Front tom – bakre radial schaktare – upphöjd				*9 400	*9 400	9 300										*6 800	*6 800	*6 800	16,86
	Front tom – bakre radial schaktare – nedsänkt				*9 400	*9 400	*9 400										*6 800	*6 800	*6 800	
	Främre radial schaktare – bakre stag – nedsänkt				*9 400	*9 400	*9 400										*6 800	*6 800	*6 800	
	Främre stag – bakre stag – nedsänkt				*9 400	*9 400	*9 400										*6 800	*6 800	*6 800	
20 fot	Front tom – bakre radial schaktare – upphöjd				*9 500	*9 500	9 400	*8 600	6 400	5 800							*5 800	5 600	5 000	21,49
	Front tom – bakre radial schaktare – nedsänkt				*9 500	*9 500	*9 500	*8 600	*8 600	6 400							*5 800	*5 800	5 600	
	Främre radial schaktare – bakre stag – nedsänkt				*9 500	*9 500	*9 500	*8 600	*8 600	*8 600							*5 800	*5 800	*5 800	
	Främre stag – bakre stag – nedsänkt				*9 500	*9 500	*9 500	*8 600	*8 600	*8 600							*5 800	*5 800	*5 800	
15 fot	Front tom – bakre radial schaktare – upphöjd				*11 200	10 000	8 900	9 200	6 300	5 600							*5 400	4 500	4 000	24,18
	Front tom – bakre radial schaktare – nedsänkt				*11 200	*11 200	10 000	9 200	*10 500	6 300							*5 400	*5 400	4 500	
	Främre radial schaktare – bakre stag – nedsänkt				*11 200	*11 200	*11 200	*10 500	*10 500	9 600							*5 400	*5 400	*5 400	
	Främre stag – bakre stag – nedsänkt				*11 200	*11 200	*11 200	*10 500	*10 500	*10 500							*5 400	*5 400	*5 400	
10 fot	Front tom – bakre radial schaktare – upphöjd				13 800	9 200	8 100	8 800	5 900	5 300	6 200	4 100	3 700				*5 400	3 900	3 500	25,59
	Front tom – bakre radial schaktare – nedsänkt				13 800	*14 900	9 200	8 800	*11 200	6 000	6 200	*7 600	4 100				*5 400	*5 400	4 000	
	Främre radial schaktare – bakre stag – nedsänkt				*14 900	*14 900	14 400	*11 200	*11 200	9 200	*7 600	*7 600	6 500				*5 400	*5 400	*5 400	
	Främre stag – bakre stag – nedsänkt				*14 900	*14 900	*14 900	*11 200	*11 200	11 000	*7 600	*7 600	*7 600				*5 400	*5 400	*5 400	
5 fot	Front tom – bakre radial schaktare – upphöjd				13 000	8 400	7 400	8 500	5 600	5 000	6 100	4 000	3 500				*5 600	3 800	3 300	25,92
	Front tom – bakre radial schaktare – nedsänkt				12 900	*16 600	8 400	8 400	*12 100	5 600	6 000	9 000	4 000				*5 600	*5 600	3 800	
	Främre radial schaktare – bakre stag – nedsänkt				*16 600	*16 600	13 500	*12 100	*12 100	8 800	*9 300	9 300	6 300				*5 600	*5 600	*5 600	
	Främre stag – bakre stag – nedsänkt				*16 600	*16 600	16 600	*12 100	*12 100	10 600	*9 300	*9 300	7 600				*5 600	*5 600	*5 600	
0 fot	Front tom – bakre radial schaktare – upphöjd				12 500	7 900	7 000	8 200	5 300	4 700	6 000	3 900	3 400				5 900	3 800	3 400	25,26
	Front tom – bakre radial schaktare – nedsänkt				12 400	*16 700	8 000	8 200	*12 100	5 400	5 900	*7 800	3 900				5 900	*6 100	3 900	
	Främre radial schaktare – bakre stag – nedsänkt				*16 700	*16 700	13 000	*12 100	*12 100	8 500	*7 800	*7 800	6 200				*6 100	*6 100	6 100	
	Främre stag – bakre stag – nedsänkt				*16 700	*16 700	16 100	*12 100	*12 100	10 300	*7 800	*7 800	7 500				*6 100	*6 100	*6 100	
-5 fot	Front tom – bakre radial schaktare – upphöjd	*14 400	*14 400	12 600	12 400	7 800	6 900	8 100	5 200	4 600							6 500	4 300	3 800	23,49
	Front tom – bakre radial schaktare – nedsänkt	*14 400	*14 400	*14 400	12 300	*15 000	7 900	8 100	*10 900	5 300							6 500	*7 200	4 300	
	Främre radial schaktare – bakre stag – nedsänkt	*14 400	*14 400	*14 400	*15 000	*15 000	12 900	*10 900	*10 900	8 400							*7 200	*7 200	6 800	
	Främre stag – bakre stag – nedsänkt	*14 400	*14 400	*14 400	*15 000	*15 000	*15 000	*10 900	*10 900	10 300							*7 200	*7 200	*7 200	
-10 fot	Front tom – bakre radial schaktare – upphöjd				*11 300	8 000	7 000	7 200*	5 400	4 800										
	Front tom – bakre radial schaktare – nedsänkt				*11 300	*11 300	8 000	*7 200	*7 200	5 500										
	Främre radial schaktare – bakre stag – nedsänkt				*11 300	*11 300	*11 300	*7 200	*7 200	*7 200										
	Främre stag – bakre stag – nedsänkt				*11 300	*11 300	*11 300	*7 200	*7 200	*7 200										

*Indikerar att lyftkapaciteten snarare begränsas av den hydrauliska lyftkapaciteten än av tipplasten.

Oscillerande axlar måste låsas. Vikten av alla lyfttillbehör måste dras från lyftkapaciteterna. Alla lyftkapaciteter är beräknade och klassade enligt ISO 10567:2007. Nominella laster överskrider inte 87 % av den hydrauliska lyftkapaciteten eller 75 % av tipplasten. Tunglyftsfunktion PÅ. Lyftkapaciteterna är baserade på att maskinen står på ett hårt och jämnt underlag. Lastpunkten är mittlinjen för skopans svängfästespinne på stickan. Lyftkapaciteten beräknas med VA-cylindern helt utdragen. Användning av arbetsredskap för att hantera/lyfta föremål, kan påverka maskinens lyftprestanda.

Se motsvarande drifts- och underhållshandbok för specifik produktinformation.

Specifikationer för M316 hjulgrävmaskin

Skopspecifikationer och kompatibilitet

Kontakta din Cat-återförsäljare om du har särskilda skopkrav.

	Länkage	Bredd		Kapacitet		Vikt		Fyllning	3 300 kg (7 280 lb) motvikt															
		millimeter	tum	m ³	yd ³	kg	lb		%	Bom med variabel vinkel														
										2 200 mm (7 fot 3 tum) sticka				2 500 mm (8 fot 2 tum) sticka										
										Fritt på hjul	Endast schaktblad nedsänkt	Schaktblad och två stödben nedsänkta	Fyra stödben nedsänkta	Fritt på hjul	Endast schaktblad nedsänkt	Schaktblad och två stödben nedsänkta	Fyra stödben nedsänkta							
Pinnfäste (inget redskapfäste)																								
Normal tillämpning	316	600	24	0,35	0,46	440	969	100	●	●	●	●	●	●	●	●	●	●						
	316	900	36	0,62	0,81	546	1 203	100	⊖	●	●	●	●	⊖	⊙	●	●							
	316	1 200	48	0,91	1,19	658	1 450	100	◇	○	●	●	◇	◇	●	●	●							
	316	1 300	51	1,00	1,31	695	1 532	100	X	◇	●	●	X	◇	●	●	●							
Dikesrensning	316	2 000	78	0,94	1,23	723	1 594	100	◇	◇	●	●	X	◇	●	●	●							
Dikesrensning med tilt	316	2 000	79	0,86	1,12	1 028	2 266	100	X	◇	●	●	X	X	●	●	●							
Maximal belastning med direktinfästning (nyttolast + skopa)									kg	1 540	1 790	2 973	3 631	1 456	1 694	2 825	3 452							
									lb	3 396	3 945	6 555	8 005	3 209	3 735	6 228	7 609							
Med Pin Grabber-fäste																								
Normal tillämpning	316	600	24	0,35	0,46	440	969	100	●	●	●	●	⊙	●	●	●	●							
	316	900	36	0,62	0,81	546	1 203	100	◇	⊖	●	●	◇	○	●	●	●							
	316	1 200	48	0,91	1,19	658	1 450	100	X	◇	●	●	X	X	●	●	●							
	316	1 300	51	1,00	1,31	695	1 532	100	X	X	⊙	●	X	X	⊙	●	●							
Dikesrensning	316	2 000	78	0,94	1,23	723	1 594	100	X	X	●	●	X	X	⊙	●	●							
Dikesrensning med tilt	316	2 000	79	0,86	1,12	1 028	2 266	100	X	X	⊙	●	X	X	⊖	●	●							
Maximal belastning med fäste (nyttolast + skopa)									kg	1 209	1 459	2 642	3 300	1 125	1 363	2 494	3 121							
									lb	2 666	3 216	5 825	7 276	2 480	3 006	5 499	6 880							

Maximal materialdensitet:

- 2 100 kg/m³ (3 500 lb/yd³)
- ⊙ 1 800 kg/m³ (3 000 lb/yd³)
- ⊖ 1 500 kg/m³ (2 500 lb/yd³)
- 1 200 kg/m³ (2 000 lb/yd³)
- ◇ 900 kg/m³ (1 500 lb/yd³)
- X Rekommenderas inte

Belastningarna ovan överensstämmer med standarden EN474-5:2006 + A3:2013 för hydraulgrävmaskiner och de överskrider inte 87 % av den hydrauliska lyftkapaciteten eller 75 % av tippkapaciteten med frontlänkaget helt utskjutet vid marknivå med skopan invikt.

Kapaciteten är baserad på SS-ISO 7451:2007.

Caterpillar rekommenderar användning av lämpliga arbetsredskap för att maximera det värde som våra produkter ger. Användning av arbetsredskap, inklusive skopor, som inte omfattas av Caterpillars rekommendationer eller specifikationer för vikt, mått, flöden, tryck osv. kan minska utrustningens kapacitet, inklusive men inte begränsat till, nedsatt produktion, stabilitet, tillförlitlighet och livslängd. Olämplig användning av ett arbetsredskap som resulterar i skrapning, böjning, vridning och/eller ihopklämning på grund av tunga laster kan minska bommens och stickans livslängd.

(fortsättning på nästa sida)

Specifikationer för M316 hjulgrävmaskin

Skopspecifikationer och kompatibilitet: (fortsättning.)

Kontakta din Cat-återförsäljare om du har särskilda skopkrav.

	Länkage	Bredd		Kapacitet		Vikt		Fyllning	3 300 kg (7 280 lb) motvikt								
		millimeter	tum	m ³	yd ³	kg	lb		%	Bom med variabel vinkel							
										2 200 mm (7 fot 3 tum) sticka				2 500 mm (8 fot 2 tum) sticka			
										Fritt på hjul	Endast schaktblad nedsänkt	Schaktblad och två stödben nedsänkta	Fyra stödben nedsänkta	Fritt på hjul	Endast schaktblad nedsänkt	Schaktblad och två stödben nedsänkta	Fyra stödben nedsänkta
Med CW-30-fäste																	
Normal tillämpning	316	600	24	0,35	0,46	439	967	100	●	●	●	●	●	●	●	●	●
	316	750	30	0,49	0,64	475	1 047	100	⊙	●	●	●	⊖	●	●	●	●
	316	900	36	0,62	0,81	534	1 177	100	○	⊖	●	●	○	⊖	●	●	●
	316	1 100	43	0,80	1,04	593	1 307	100	◇	○	●	●	X	◇	●	●	●
	316	1 200	48	0,90	1,18	646	1 423	100	X	◇	●	●	X	◇	●	●	●
316	1 300	51	1,00	1,31	677	1 492	100	X	◇	●	●	X	X	⊙	●	●	
För kraftig belastning	316	1 300	51	1,00	1,31	694	1 529	100	X	◇	●	●	X	X	⊙	●	●
Normalbelastning – utjämning kant	316	996	39,2	0,70	0,93	586	1 291	100	◇	○	●	●	◇	○	●	●	●
	316	1 200	47	0,91	1,19	672	1 481	100	X	◇	●	●	X	◇	●	●	●
	316	690	27	0,47	0,61	476	1 049	100	⊙	●	●	●	⊖	●	●	●	●
	316	790	31	0,56	0,73	509	1 122	100	⊖	⊙	●	●	○	⊙	●	●	●
Dikesrensning med tilt	316	1 800	72	0,78	1,02	1 048	2 310	100	X	X	●	●	X	X	●	●	●
	316	2 000	79	0,86	1,13	1 111	2 449	100	X	X	⊙	●	X	X	⊙	●	●
Maximal belastning med fäste (nyttolast + skopa)									kg	1 328	1 578	2 761	3 419	1 244	1 482	2 613	3 240
									lb	2 928	3 478	6 087	7 538	2 742	3 268	5 761	7 142
Med CW-30S-fäste																	
Normal tillämpning	316	600	24	0,35	0,46	423	932	100	●	●	●	●	●	●	●	●	●
	316	750	30	0,49	0,64	471	1 038	100	⊙	●	●	●	⊖	●	●	●	●
	316	900	36	0,62	0,81	534	1 177	100	○	⊖	●	●	○	⊖	●	●	●
	316	1 100	43	0,80	1,04	593	1 307	100	◇	○	●	●	X	◇	●	●	●
	316	1 200	48	0,91	1,18	646	1 423	100	X	◇	●	●	X	◇	●	●	●
316	1 300	51	1,00	1,31	677	1 492	100	X	◇	●	●	X	X	⊙	●	●	
För kraftig belastning	316	1 200	48	0,91	1,18	663	1 461	100	X	◇	●	●	X	◇	●	●	●
316	1 300	51	1,00	1,31	695	1 531	100	X	◇	●	●	X	X	⊙	●	●	
Dikesrensning med tilt	316	2 000	79	0,86	1,13	1 092	2 407	100	X	X	⊙	●	X	X	⊙	●	●
Maximal belastning med fäste (nyttolast + skopa)									kg	1 336	1 586	2 769	3 427	1 252	1 490	2 621	3 248
									lb	2 946	3 495	6 105	7 556	2 760	3 286	5 779	7 160

Maximal materialdensitet:

- 2 100 kg/m³ (3 500 lb/yd³)
- ⊙ 1 800 kg/m³ (3 000 lb/yd³)
- ⊖ 1 500 kg/m³ (2 500 lb/yd³)
- 1 200 kg/m³ (2 000 lb/yd³)
- ◇ 900 kg/m³ (1 500 lb/yd³)

Belastningarna ovan överensstämmer med standarden EN474-5:2006 + A3:2013 för hydraulgrävmaskiner och de överskrider inte 87 % av den hydrauliska lyftkapaciteten eller 75 % av tippkapaciteten med frontlänkaget helt utskjutet vid marknivå med skopan invikt.

Kapaciteten är baserad på SS-ISO 7451:2007.

Caterpillar rekommenderar användning av lämpliga arbetsredskap för att maximera det värde som våra produkter ger. Användning av arbetsredskap, inklusive skopor, som inte omfattas av Caterpillars rekommendationer eller specifikationer för vikt, mått, flöden, tryck osv. kan minska utrustningens kapacitet, inklusive men inte begränsat till, nedsatt produktion, stabilitet, tillförlitlighet och livslängd. Olämplig användning av ett arbetsredskap som resulterar i skrapning, böjning, vridning och/eller ihopklämning på grund av tunga laster kan minska bommens och stickans livslängd.

(fortsättning på nästa sida)

Specifikationer för M316 hjulgrävmaskin

Skopspecifikationer och kompatibilitet: (forts.)

Kontakta din Cat-återförsäljare om du har särskilda skopkrav.

	Länkage	Bredd millimeter	tum	Kapacitet		Vikt		Fyllning %	3 300 kg (7 280 lb) motvikt															
				m ³	yd ³	kg	lb		Bom med variabel vinkel															
									2 200 mm (7 fot 3 tum) sticka				2 500 mm (8 fot 2 tum) sticka											
									Fritt på hjul	Endast schaktblad nedsänkt	Schaktblad och två stödben nedsänkta	Fyra stödben nedsänkta	Fritt på hjul	Endast schaktblad nedsänkt	Schaktblad och två stödben nedsänkta	Fyra stödben nedsänkta								
Med S60-koppling																								
För kraftig belastning	0	1 100	43	0,80	1,05	628	1 385	100	◇	○	●	●	X	◇	●	●								
	0	1 150	45	0,90	1,18	699	1 641	100	X	◇	●	●	X	◇	●	●								
Maximal belastning med fäste (nyttolast + skopa)								kg	1 364	1 614	2 797	3 455	1 280	1 518	2 649	3 276								
								lb	3 008	3 557	6 167	7 617	2 821	3 347	5 840	7 221								
Inget maskinfäste, TRS14 CW30																								
Avjämnning – Normalbelastning	316	1 700	67	0,65	0,85	634	1 397	100	X	X	●	●	X	X	●	●								
Utgrävning – Normalbelastning	316	660	26	0,45	0,59	395	871	100	◇	⊖	●	●	X	○	●	●								
Maximal belastning med direktinfästning (nyttolast + skopa)								kg	818	1 068	2 251	2 909	734	972	2 103	2 730								
								lb	1 804	2 353	4 963	6 414	1 618	2 144	4 637	6 018								
Inget maskinfäste, TRS14 CW30S																								
Avjämnning – Normalbelastning	316	1 600	63	0,75	0,98	595	1 311	100	X	X	●	●	X	X	●	●								
Maximal belastning med direktinfästning (nyttolast + skopa)								kg	864	1 114	2 297	2 955	780	1 018	2 149	2 776								
								lb	1 905	2 455	5 064	6 515	1 719	2 245	4 738	6 119								
Inget maskinfäste, TRS14 S60																								
Avjämnning – Normalbelastning	316	1 500	59	0,52	0,68	511	1 127	100	◇	○	●	●	X	○	●	●								
	316	1 500	59	0,65	0,85	535	1 179	100	X	◇	●	●	X	◇	●	●								
	316	1 600	63	0,75	0,98	576	1 270	100	X	X	●	●	X	X	●	●								
Utgrävning – Normalbelastning	316	540	21	0,33	0,43	320	706	100	⊙	●	●	●	⊖	●	●	●								
Maximal belastning med direktinfästning (nyttolast + skopa)								kg	965	1 215	2 398	3 056	881	1 119	2 250	2 877								
								lb	2 128	2 678	5 287	6 738	1 942	2 468	4 961	6 342								

Maximal materialdensitet:

- 2 100 kg/m³ (3 500 lb/yd³)
- ⊙ 1 800 kg/m³ (3 000 lb/yd³)
- ⊖ 1 500 kg/m³ (2 500 lb/yd³)
- 1 200 kg/m³ (2 000 lb/yd³)
- ◇ 900 kg/m³ (1 500 lb/yd³)
- X Rekommenderas inte

Belastningarna ovan överensstämmer med standarden EN474-5:2006 + A3:2013 för hydraulgrävmaskiner och de överskrider inte 87 % av den hydrauliska lyftkapaciteten eller 75 % av tippkapaciteten med frontlänkaget helt utskjutet vid marknivå med skopan invikt.

Kapaciteten är baserad på SS-ISO 7451:2007.

Caterpillar rekommenderar användning av lämpliga arbetsredskap för att maximera det värde som våra produkter ger. Användning av arbetsredskap, inklusive skopor, som inte omfattas av Caterpillars rekommendationer eller specifikationer för vikt, mått, flöden, tryck osv. kan minska utrustningens kapacitet, inklusive men inte begränsat till, nedsatt produktion, stabilitet, tillförlitlighet och livslängd. Olämplig användning av ett arbetsredskap som resulterar i skrapning, böjning, vridning och/eller ihopklämning på grund av tunga laster kan minska bommens och stickans livslängd.

(fortsättning på nästa sida)

Specifikationer för M316 hjulgrävmaskin

Skopspecifikationer och kompatibilitet: (forts.)

Kontakta din Cat-återförsäljare om du har särskilda skopkrav.

	Länkage	Bredd		Kapacitet		Vikt		Fyllning	3 300 kg (7 280 lb) motvikt								
		millimeter	tum	m ³	yd ³	kg	lb		%	Bom med variabel vinkel							
										2 200 mm (7 fot 3 tum) sticka				2 500 mm (8 fot 2 tum) sticka			
										Fritt på hjul	Endast schaktblad nedsänkt	Schaktblad och två stödben nedsänkta	Fyra stödben nedsänkta	Fritt på hjul	Endast schaktblad nedsänkt	Schaktblad och två stödben nedsänkta	Fyra stödben nedsänkta
CW30, TRS14 CW30																	
Avjämnings – Normalbelastning	316	1 700	67	0,65	0,85	634	1 397	100	X	X	●	●	X	X	⊙	●	
Utgrävning – Normalbelastning	316	660	26	0,45	0,59	395	871	100	X	◇	●	●	X	X	●	●	
Maximal belastning med fäste (nyttolast + skopa)									kg	592	842	2 025	2 683	508	746	1 877	2 504
									lb	1 306	1 855	4 465	5 915	1 119	1 645	4 138	5 519
CW30S, TRS14 CW30S																	
Avjämnings – Normalbelastning	316	1 600	63	0,75	0,98	595	1 311	100	X	X	●	●	X	X	●	●	
Maximal belastning med direktinfästning (nyttolast + skopa)									kg	667	917	2 100	2 758	583	821	1 952	2 579
									lb	1 471	2 021	4 630	6 081	1 285	1 811	4 304	5 685
S60, TRS14 S60																	
Avjämnings – Normalbelastning	316	1 600	63	0,75	0,98	576	1 270	100	X	X	●	●	X	X	●	●	
	316	1 700	67	0,80	1,05	610	1 346	100	X	X	●	●	X	X	⊙	●	
	316	1 800	71	0,90	1,18	643	1 418	100	X	X	⊙	●	X	X	⊖	●	
Utgrävning – Normalbelastning	316	540	21	0,33	0,43	540	1 190	100	◇	⊖	●	●	X	○	●	●	
Maximal belastning med fäste (nyttolast + skopa)									kg	824	1 074	2 257	2 915	740	978	2 109	2 736
									lb	1 817	2 367	4 976	6 427	1 631	2 157	4 650	6 031

Maximal materialdensitet:

- 2 100 kg/m³ (3 500 lb/yd³)
- ⊙ 1 800 kg/m³ (3 000 lb/yd³)
- ⊖ 1 500 kg/m³ (2 500 lb/yd³)
- 1 200 kg/m³ (2 000 lb/yd³)
- ◇ 900 kg/m³ (1 500 lb/yd³)
- X Rekommenderas inte

Belastningarna ovan överensstämmer med standarden EN474-5:2006 + A3:2013 för hydraulgrävmaskiner och de överskrider inte 87 % av den hydrauliska lyftkapaciteten eller 75 % av tippkapaciteten med frontlänkaget helt utskjutet vid marknivå med skopan invikt.

Kapaciteten är baserad på SS-ISO 7451:2007.

Caterpillar rekommenderar användning av lämpliga arbetsredskap för att maximera det värde som våra produkter ger. Användning av arbetsredskap, inklusive skopor, som inte omfattas av Caterpillars rekommendationer eller specifikationer för vikt, mått, flöden, tryck osv. kan minska utrustningens kapacitet, inklusive men inte begränsat till, nedsatt produktion, stabilitet, tillförlitlighet och livslängd. Olämplig användning av ett arbetsredskap som resulterar i skrapning, böjning, vridning och/eller ihopklämning på grund av tunga laster kan minska bommens och stickans livslängd.

Specifikationer för M316 hjulgrävmaskin

Vägledning för val av arbetsredskap

Alla redskap är inte tillgängliga i samtliga regioner. Kontakta Cat-återförsäljaren för information om vilka konfigurationer som är tillgängliga i din region.

Passar
 Inget resultat
 Endast räckviddsfront
 1 800 kg/m³ (3 000 lb/yd³)
 1 200 kg/m³ (2 000 lb/yd³)
 600 kg/m³ (1 000 lb/yd³)

REDSKAP FÖR PINNFÄSTE

Underrede		Bakre stödben/främre blad		Bakre blad/främre stödben		Bakre stödben/främre stödben		Bakre blad	
		3 300 kg (7 280 lb)		3 300 kg (7 280 lb)		3 300 kg (7 280 lb)		3 300 kg (7 280 lb)	
Motvikt		Variabel justerbar bom		Variabel justerbar bom		Variabel justerbar bom		Variabel justerbar bom	
Bomtyp		2 200 mm (7 fot 3 tum)	2 500 mm (8 fot 2 tum)	2 200 mm (7 fot 3 tum)	2 500 mm (8 fot 2 tum)	2 200 mm (7 fot 3 tum)	2 500 mm (8 fot 2 tum)	2 200 mm (7 fot 3 tum)	2 500 mm (8 fot 2 tum)
Stickans längd									
Hydraulhammare	H110 S	✓	✓	✓	✓	✓	✓	✓	✓
	H115 GC S	✓	✓	✓	✓	✓	✓	✓	✓
	H115 S	✓	✓	✓	✓	✓	✓	✓	✓
Rivnings- och sorteringsgrip	G313 GC	✓	✓	✓	✓	✓	✓	✓	✓
	G314	✓	✓	✓	✓	✓	✓	✓	✓*
	G317 GC	✓	✓	✓	✓	✓	✓		
Mobil sax för skrothantering och rivningsarbeten	S3015 plan översida	✓	✓	✓	✓	✓	✓	✓	✓*
Pulveriserare	P214 sekundär pulveriserare	✓	✓	✓	✓	✓	✓	✓*	✓
Kompaktorer (Vibrerande platta)	CVP75	✓	✓	✓	✓	✓	✓	✓	✓
Grip	GSH420-500	●	●	●	●	●	●	○	
	GSH420-600	●	●	●	●	●	●		
	GSH420-750	●	○	●	○	●	○		
	GSH520-500	●	●	●	●	●	●		
	GSH520-600	●	○	●	○	●	○		
	GSH520-750	○	○	○	○	○	○		
	GSV520 GC-400	●	●	●	●	●	●	○	○
	GSV520 GC-500	●	●	●	●	●	●	○	
	GSV520 GC-600	●	●	●	●	●	●		
	GSV520 GC-750	●	○	●	○	●	○		
	GSV520 GC-1250	◇	◇	◇	◇	◇	◇		
	GSV420-400	●	●	●	●	●	●	●	○
	GSV420-500	●	●	●	●	●	●	○	○
	GSV420-600	●	●	●	●	●	●		
	GSV420-750	●	○	●	○	●	○		
	GSV420-1250	◇	◇	◇	◇	◇	◇		
	GSV520-400	●	●	●	●	●	●	○	○
	GSV520-500	●	●	●	●	●	●		
	GSV520-600	●	○	●	○	●	○		
	GSV520-750	●	○	●	○	●	○		
GSV520-1250	◇	◇	◇	◇	◇	◇			

(fortsättning på nästa sida)

Specifikationer för M316 hjulgrävmaskin

Vägledning för val av arbetsredskap (forts.)

Alla redskap är inte tillgängliga i samtliga regioner. Kontakta Cat-återförsäljaren för information om vilka konfigurationer som är tillgängliga i din region.

Passar

Inget resultat

Endast räckviddsfront

Tillbehör Cat pinmonterat redskapsfäste

Underrede		Bakre stödben/främre blad		Bakre blad/främre stödben		Bakre stödben/främre stödben		Bakre blad	
Motvikt		3 300 kg (7 280 lb)		3 300 kg (7 280 lb)		3 300 kg (7 280 lb)		3 300 kg (7 280 lb)	
Bomtyp		Variabel justerbar bom		Variabel justerbar bom		Variabel justerbar bom		Variabel justerbar bom	
Stickans längd		2 200 mm (7 fot 3 tum)	2 500 mm (8 fot 2 tum)	2 200 mm (7 fot 3 tum)	2 500 mm (8 fot 2 tum)	2 200 mm (7 fot 3 tum)	2 500 mm (8 fot 2 tum)	2 200 mm (7 fot 3 tum)	2 500 mm (8 fot 2 tum)
Hydraulhammare	H110 S	✓	✓	✓	✓	✓	✓	✓	✓
	H115 GC S	✓	✓	✓	✓	✓	✓	✓*	✓*
	H115 S	✓	✓	✓	✓	✓	✓	✓	✓
Rivnings- och sorteringsgrip	G313 GC	✓	✓	✓	✓	✓	✓		
	G314	✓	✓	✓	✓	✓	✓		
Mobil sax för skrothantering och rivningsarbeten	S3015 plan översida	✓	✓	✓	✓	✓	✓		
Kompaktorer (Vibrerande platta)	CVP75	✓	✓	✓	✓	✓	✓	✓	✓

CW-30S REDSKAP FÖR ANPASSAT REDSKAPSFÄSTE

Underrede		Bakre stödben/främre blad		Bakre blad/främre stödben		Bakre stödben/främre stödben		Bakre blad	
Motvikt		3 300 kg (7 280 lb)		3 300 kg (7 280 lb)		3 300 kg (7 280 lb)		3 300 kg (7 280 lb)	
Bomtyp		Variabel justerbar bom		Variabel justerbar bom		Variabel justerbar bom		Variabel justerbar bom	
Stickans längd		2 200 mm (7 fot 3 tum)	2 500 mm (8 fot 2 tum)	2 200 mm (7 fot 3 tum)	2 500 mm (8 fot 2 tum)	2 200 mm (7 fot 3 tum)	2 500 mm (8 fot 2 tum)	2 200 mm (7 fot 3 tum)	2 500 mm (8 fot 2 tum)
Hydraulhammare	H110 S	✓	✓	✓	✓	✓	✓	✓	✓
	H115 GC S	✓	✓	✓	✓	✓	✓	✓*	✓*
	H115 S	✓	✓	✓	✓	✓	✓	✓	✓
Rivnings- och sorteringsgrip	G313 GC	✓	✓	✓	✓	✓	✓	✓*	✓*
	G314	✓	✓	✓	✓	✓	✓	✓*	
Mobil sax för skrothantering och rivningsarbeten	S3015 plan översida	✓	✓	✓	✓	✓	✓	✓*	
Kompaktorer (Vibrerande platta)	CVP75	✓	✓	✓	✓	✓	✓	✓	✓
Pulveriserare	P214 sekundär pulveriserare	✓		✓		✓			

(fortsättning på nästa sida)

Specifikationer för M316 hjulgrävmaskin

Vägledning för val av arbetsredskap (forts.)

Alla redskap är inte tillgängliga i samtliga regioner. Kontakta Cat-återförsäljaren för information om vilka konfigurationer som är tillgängliga i din region.

Passar

Inget resultat

Endast räckviddsfront

CW-30 REDSKAP FÖR ANPASSAT REDSKAPSFÄSTE

Underrede		Bakre stöbben/främre blad		Bakre blad/främre stöbben		Bakre stöbben/främre stöbben		Bakre blad	
Motvikt		3 300 kg (7 280 lb)		3 300 kg (7 280 lb)		3 300 kg (7 280 lb)		3 300 kg (7 280 lb)	
Bomtyp		Variabel justerbar bom		Variabel justerbar bom		Variabel justerbar bom		Variabel justerbar bom	
Stickans längd		2 200 mm (7 fot 3 tum)	2 500 mm (8 fot 2 tum)	2 200 mm (7 fot 3 tum)	2 500 mm (8 fot 2 tum)	2 200 mm (7 fot 3 tum)	2 500 mm (8 fot 2 tum)	2 200 mm (7 fot 3 tum)	2 500 mm (8 fot 2 tum)
Hydraulhammare	H110 S	✓	✓	✓	✓	✓	✓	✓	✓
	H115 GC S	✓	✓	✓	✓	✓	✓	✓	✓*
	H115 S	✓	✓	✓	✓	✓	✓	✓	✓
Rivnings- och sorteringsgripär	G313 GC	✓	✓	✓	✓	✓	✓	✓*	
	G313 GC-Fast CAN	✓	✓	✓	✓	✓	✓	✓	✓*
	G314	✓	✓	✓	✓	✓	✓	✓*	
	G317 GC	✓	✓	✓	✓	✓	✓		
Mobil sax för skrothantering och rivningsarbeten	S3015 plan översida	✓	✓	✓	✓	✓	✓	✓*	
Pulveriserare	P214 sekundär pulveriserare	✓		✓		✓			
Kompaktorer (Vibrerande platta)	CVP75	✓	✓	✓	✓	✓	✓	✓	✓

CW-30-redskap för anpassat redskapsfäste

Underrede		Bakre stöbben/främre blad		Bakre blad/främre stöbben		Bakre stöbben/främre stöbben		Bakre blad	
Motvikt		3 300 kg (7 280 lb)		3 300 kg (7 280 lb)		3 300 kg (7 280 lb)		3 300 kg (7 280 lb)	
Bomtyp		Variabel justerbar bom		Variabel justerbar bom		Variabel justerbar bom		Variabel justerbar bom	
Stickans längd		2 200 mm (7 fot 3 tum)	2 500 mm (8 fot 2 tum)	2 200 mm (7 fot 3 tum)	2 500 mm (8 fot 2 tum)	2 200 mm (7 fot 3 tum)	2 500 mm (8 fot 2 tum)	2 200 mm (7 fot 3 tum)	2 500 mm (8 fot 2 tum)
Hydraulhammare	H110 S	✓	✓	✓	✓	✓	✓	✓	✓*
	H115 GC S	✓		✓		✓			
	H115 S	✓	✓	✓	✓	✓	✓	✓*	
Rivnings- och sorteringsgripär	G313 GC	✓		✓		✓			
	G314	✓		✓		✓			
Mobil sax för skrothantering och rivningsarbeten	S3015 plan översida	✓		✓		✓			
Kompaktorer (Vibrerande platta)	CVP75	✓	✓	✓	✓	✓	✓	✓	✓

(fortsättning på nästa sida)

Specifikationer för M316 hjulgrävmaskin

Vägledning för val av arbetsredskap (forts.)

Alla redskap är inte tillgängliga i samtliga regioner. Kontakta Cat-återförsäljaren för information om vilka konfigurationer som är tillgängliga i din region.

Passar

Inget resultat

Endast räckviddsfront

S60 REDSKAP FÖR ANPASSAT REDSKAPSFÄSTE

Underrede		Bakre stödben/främre blad		Bakre blad/främre stödben		Bakre stödben/främre stödben		Bakre blad	
		3 300 kg (7 280 lb)	3 300 kg (7 280 lb)	3 300 kg (7 280 lb)	3 300 kg (7 280 lb)	3 300 kg (7 280 lb)	3 300 kg (7 280 lb)		
Bomttyp		Variabel justerbar bom		Variabel justerbar bom		Variabel justerbar bom		Variabel justerbar bom	
Stickans längd		2 200 mm (7 fot 3 tum)	2 500 mm (8 fot 2 tum)	2 200 mm (7 fot 3 tum)	2 500 mm (8 fot 2 tum)	2 200 mm (7 fot 3 tum)	2 500 mm (8 fot 2 tum)	2 200 mm (7 fot 3 tum)	2 500 mm (8 fot 2 tum)
Hydraulhammare	H110 S	✓	✓	✓	✓	✓	✓	✓	✓
	H115 GC S	✓	✓	✓	✓	✓	✓	✓	✓
	H115 S	✓	✓	✓	✓	✓	✓	✓	✓
Rivnings- och sorteringsgrip	G313 GC	✓	✓	✓	✓	✓	✓	✓*	✓*
	G314	✓	✓	✓	✓	✓	✓	✓*	
	G317 GC		✓		✓		✓		
Mobil sax för skrothantering och rivningsarbeten	S3015 plan översida	✓	✓	✓	✓	✓	✓	✓*	
Pulveriserare	P214 sekundär pulveriserare	✓		✓		✓			
Kompaktorer (Vibrerande platta)	CVP75	✓	✓	✓	✓	✓	✓	✓	✓

TRS14-CW-30S INFÄSTNINGAR

Vissa redskap kräver mer hydraulflöde och lämpar sig bäst med en maskin som har HP2-kretsar och en tiltrotator med en högflödessvivel. Kontrollera din maskins och tiltrotators hydraulkapacitet samt kraven för ditt redskap för att säkerställa att allt passar korrekt.

Underrede		Bakre stödben/främre blad		Bakre blad/främre stödben		Bakre stödben/främre stödben		Bakre blad	
		3 300 kg (7 280 lb)	3 300 kg (7 280 lb)	3 300 kg (7 280 lb)	3 300 kg (7 280 lb)	3 300 kg (7 280 lb)	3 300 kg (7 280 lb)		
Bomttyp		Variabel justerbar bom		Variabel justerbar bom		Variabel justerbar bom		Variabel justerbar bom	
Stickans längd		2 200 mm (7 fot 3 tum)	2 500 mm (8 fot 2 tum)	2 200 mm (7 fot 3 tum)	2 500 mm (8 fot 2 tum)	2 200 mm (7 fot 3 tum)	2 500 mm (8 fot 2 tum)	2 200 mm (7 fot 3 tum)	
Hydraulhammare	H110 GC S		✓		✓		✓		
	H110 S	✓	✓	✓	✓	✓	✓		
	H115 S		✓		✓		✓		
Rivnings- och sorteringsgrip	G212 GC	✓	✓	✓	✓	✓	✓		
	G212 GC-Fast CAN	✓	✓	✓	✓	✓	✓		
	G213 GC	✓	✓	✓	✓	✓	✓		
	G213 GC-Fast CAN	✓	✓	✓	✓	✓	✓		
Kompaktorer (Vibrerande platta)	CVP75	✓	✓	✓	✓	✓	✓		✓*

OBS! Använd hammare på tiltrotatorer mindre än 10 % av arbetstimmarna per år eller maximalt 200 timmar per år. Se drifts- och underhållshandboken för rekommenderade krav på hydraulflöde.

(fortsättning på nästa sida)

Specifikationer för M316 hjulgrävmaskin

Vägledning för val av arbetsredskap (forts.)

Alla redskap är inte tillgängliga i samtliga regioner. Kontakta Cat-återförsäljaren för information om vilka konfigurationer som är tillgängliga i din region.

Passar

Inget resultat

Endast räckviddsfront

TRS14-CW-30 INFÄSTNINGAR

Vissa redskap kräver mer hydraulflöde och lämpar sig bäst med en maskin som har HP2-kretsar och en tiltrotator med en högflödessivvel. Kontrollera din maskins och tiltrotators hydraulkapacitet samt kraven för ditt redskap för att säkerställa att allt passar korrekt.

Underrede		Bakre stödben/främre blad		Bakre blad/främre stödben		Bakre stödben/främre stödben	
Motvikt		3 300 kg (7 280 lb)		3 300 kg (7 280 lb)		3 300 kg (7 280 lb)	
Bomtyp		Variabel justerbar bom		Variabel justerbar bom		Variabel justerbar bom	
Stickans längd		2 200 mm (7 fot 3 tum)	2 500 mm (8 fot 2 tum)	2 200 mm (7 fot 3 tum)	2 500 mm (8 fot 2 tum)	2 200 mm (7 fot 3 tum)	2 500 mm (8 fot 2 tum)
Hydraulhammare	H110 GC S	✓	✓	✓	✓	✓	✓
	H110 S	✓	✓	✓	✓	✓	✓
	H115 S		✓		✓		✓
Rivnings- och sorteringsgrip	G212 GC	✓	✓	✓	✓	✓	✓
	G212 GC-Fast CAN	✓	✓	✓	✓	✓	✓
	G213 GC	✓	✓	✓	✓	✓	✓
	G213 GC-Fast CAN	✓	✓	✓	✓	✓	✓
Kompaktorer (Vibrerande platta)	CVP75	✓	✓	✓	✓	✓	✓

OBS! Använd hammare på tiltrotatorer mindre än 10 % av arbetstimmarna per år eller maximalt 200 timmar per år. Se drifts- och underhållshandboken för rekommenderade krav på hydraulflöde.

TRS14-S60 REDSKAPSFÄSTEN

Vissa redskap kräver mer hydraulflöde och lämpar sig bäst med en maskin som har HP2-kretsar och en tiltrotator med en högflödessivvel. Kontrollera din maskins och tiltrotators hydraulkapacitet samt kraven för ditt redskap för att säkerställa att allt passar korrekt.

Underrede		Bakre stödben/främre blad		Bakre blad/främre stödben		Bakre stödben/främre stödben		Bakre blad	
Motvikt		3 300 kg (7 280 lb)		3 300 kg (7 280 lb)		3 300 kg (7 280 lb)		3 300 kg (7 280 lb)	
Bomtyp		Variabel justerbar bom		Variabel justerbar bom		Variabel justerbar bom		Variabel justerbar bom	
Stickans längd		2 200 mm (7 fot 3 tum)	2 500 mm (8 fot 2 tum)	2 200 mm (7 fot 3 tum)	2 500 mm (8 fot 2 tum)	2 200 mm (7 fot 3 tum)	2 500 mm (8 fot 2 tum)	2 200 mm (7 fot 3 tum)	2 500 mm (8 fot 2 tum)
Hydraulhammare	H110 GC S	✓	✓	✓	✓	✓	✓	✓*	
	H110 S	✓	✓	✓	✓	✓	✓	✓	✓*
	H115 S	✓	✓	✓	✓	✓	✓	✓*	
Rivnings- och sorteringsgrip	G212 GC	✓	✓	✓	✓	✓	✓	✓*	
	G213 GC	✓	✓	✓	✓	✓	✓		
Kompaktorer (Vibrerande platta)	CVP75	✓	✓	✓	✓	✓	✓	✓	✓

OBS! Använd hammare på tiltrotatorer mindre än 10 % av arbetstimmarna per år eller maximalt 200 timmar per år. Se drifts- och underhållshandboken för rekommenderade krav på hydraulflöde.

Specifikationer för M316 hjulgrävmaskin

Standardutrustning och tillval

Standardutrustning och tillval kan variera. Kontakta Cat-återförsäljaren om du vill ha mer information.

	Standard	Tillval		Standard	Tillval
BOMMAR, STICKOR OCH LÄNKAGE			MOTOR		
5 205 mm (17 fot 1 tum) variabel justerbar bom	✓		Cat C4.4 dieselmotor med enkel turbo – uppfyller emissionsnormerna i Tier 4 Final/EU steg V	✓	
2 200 mm (7 fot 3 tum) sticka		✓	Effektlägesväljare	✓	
2 500 mm (8 fot 2 tum) sticka		✓	En knapptryckning för låg tomgång med automatisk motorvarvtalsstyrning	✓	
Skoplänkage, 316-serien utan lyftögla		✓	Automatisk tomgångsavstängning av motor	✓	
Skoplänkage, 316-serien med lyftögla		✓	Arbeta upp till 3 000 m (9 842 fot) över havet utan effektreducering.	✓	
CAT-TEKNIK			Kylkapacitet vid hög omgivande temperatur upp till 52 °C (125° F)	✓	
VisionLink®	✓*		Kallstartskapacitet ned till –18 °C (0 °F)	✓	
VisionLink Productivity		✓	Luftfilter med dubbla element och integrerad förrenare	✓	
Fjärrstyrd blinksignal	✓		Elektrisk bränsleluftningspump	✓	
Felsökning på distans	✓				(fortsättning på nästa sida)
Cat Grade-anslutning		✓			
Kompatibelt med radioenheter och basstationer från Trimble, Topcon och Leica.		✓			
Möjlighet att montera 3D-system från Trimble, Topcon och Leica.		✓			
Cat Grade med 2D		✓			
Förberedd för Cat Grade 2D-redskap (ARO) som tillval		✓			
Cat Grade med 3D – dubbel GNSS		✓			
Laserinfångare		✓			
Cat Assist – Grade Assist		✓			
Cat Payload: – Statisk vikt – Semiautomatisk kalibrering – Information och nyttolast/cykel – Kapacitet för USB-rapportering.		✓			
Inbyggd Cat-tiltrotator (TRS)		✓			
ELSYSTEM					
Lysdiodsbelysning för bom och hytt	✓				
Lysdiodsbelysning på chassi (vänster/höger) och motvikt		✓			
Programmerbar LED-arbetsbelysning med tidsfördröjning	✓				
Strålkastare och belysning fram och bak	✓				
Underhållsfria batterier	✓				
Central elektrisk strömställare	✓				
Elektrisk bränslepåfyllningspump		✓			

*Anslut prenumeration endast. Anslut prenumeration endast. Kontakta återförsäljaren för mer information.

M316 Standardutrustning och tillval

Standardutrustning och tillval (fortsättning)

Standardutrustning och tillval kan variera. Kontakta Cat-återförsäljaren om du vill ha mer information.

	Standard	Tillval		Standard	Tillval
HYDRAULISKT SYSTEM			SERVICE OCH UNDERHÅLL		
Bommens och stickans driftreduceringsventiler	✓		Schemalagda oljeprovtagningsutlopp (S·O·S SM)	✓	
Backventiler för bom- och sticksänkning	✓		Automatiskt smörjsystem för redskap och svängsystem		✓
Elektronisk huvudreglerventil	✓		Integrerat system för hantering av fordonshälsa	✓	
Automatisk hydrauloljeuppvärmning	✓		UNDERREDE OCH RAMVERK		
Huvudhydraulfilter av elementtyp	✓		Allhjulsdraft	✓	
Joystickar med ett skjutreglage	✓		Automatiskt broms-/axellås	✓	
Joystickar med två skjutreglage		✓	Kryphastighet	✓	
Advanced Tool Control (en-/tvåvägs högttrycksflöde med driftnedsättning)	✓		Elektroniskt sväng- och transportlås	✓	
Andra krets med högt tryck (en-/tvåvägs medeltrycksflöde)		✓	Kraftiga axlar, avancerat skivbromssystem och färdmotor, justerbar bromskraft	✓	
Extra krets med medelhögt tryck (en-/tvåvägs flöde med medelhögt tryck)		✓	Låsbar pendelframaxel med fjärrmonterad smörjpunkt	✓	
Tunglyftsläge	✓		10.00-20 16 PR, dubbla däck		✓
Redskapsfästeskrets för Cat Pin Grabber-fäste och CW-fäste	✓		11.00-20 dubbla däck		✓
SmartBoom™		✓	315/70R 22.5, dubbla däck utan mellanrum		✓
Lastarmsfjädring		✓	445/70R 19.5, enkla däck		✓
Kan användas med en tiltrotator från Cat		✓	300-80-22.5 pneumatiska dubbeldäck utan distansbricka		✓ ⁽¹⁾
Joystickstyrning		✓	Steg med förvaringsbox i underredet (vänster och höger)	✓	
Separat svängpump	✓		Tvådelad drivaxel	✓	
Automatisk svängbroms	✓		Hydrostatisk transmission med två växlar	✓	
Cat BIO HYDO™ Avancerad biologiskt nedbrytbar hydraulolja		✓	Underredessteg, för parallellblad		✓
Justerbart hydrauliskt tryck	✓		Bakre blad (radiellt), underrede		✓
Ändring av manövermönster	✓		Bakre blad (radiellt)/underrede för främre stödben		✓
TRYGGHET OCH SÄKERHET			Bakre stödben/underrede för främre blad (radiellt)		✓
Bakåt- och högerriktade kameror	✓		Bakre stödben/främre stödben underrede		✓
360° sikt		✓	Skärmar, fram och bak, syntetiskt		✓
Vidvinkelspeglar	✓		Rörelsebegränsat fäste för grip/gripskopa		✓
Uppvärmda och fjärrstyrda speglar		✓	3 300 kg (7 280 lb) motvikt	✓	
Körlarm		✓			
Signalhorn	✓				
Roterande varningsljus på hytt och chassi		✓			
Neutralspak (spärr) för alla reglage	✓				
Sekundär motoravstängning i hytten åtkomlig från marknivå	✓				
Låsbar huvudströmbrytare	✓				
Bluetooth®-mottagare	✓				
Halkskyddsplåt och försänkta bultar på serviceplattformen	✓				
Inspektionsbelysning		✓			
2D E-gräns		✓			

Satser och redskap som monteras hos återförsäljaren

Tillbehören kan variera. Kontakta Cat-återförsäljaren om du vill ha mer information.

HYTT

- Rullbälte, 75 mm (3 tum)

TRYGGHET OCH SÄKERHET

- Bluetooth-nyckel

SKYDD

- Förarskydd, hela fronten (inte kompatibelt med skydd för hyttbelysning, regnskydd)
- Nätskydd, hela fronten (inte kompatibelt med skydd för hyttbelysning, regnskydd)

Hyttalternativ för M316

Hyttalternativ

	Deluxe	Premium
Ljuddämpad ROPS-hytt	●	●
Uppvärt sätet med justerbar luftfjädring	●	X
Uppvärt och kylt sätet med automatisk, justerbar fjädring	X	●
Konsoler som kan höjjusteras steglöst utan verktyg	●	●
Högupplöst 254 mm (10 tum) LCD-pekskärm	●	●
Mekanisk spegel	●	X
Elektriska och justerbara uppvärmda speglar	X	●
Automatisk luftkonditionering i två zoner	●	●
Snabbvalsrad och kortkommandon för monitorstyrning	●	●
Nyckelfri motorstyrning	●	●
Extrarelä	○	○
51 mm (2 tum) orange säkerhetsbälte	●	●
Varningssignal för säkerhetsbälte	●	●
Inbyggd Bluetooth-radio (med USB, AUX-port och mikrofon)	●	●
2 × 12 V DC-eluttag	●	●
Dokumentförvaring	●	●
Mugg- och flaskhållare	●	●
Öppningsbar tvådelad vindruta (laminerad)	●	○
Fast vindruta i ett stycke (P5A-klassificerad)	X	○
Parallella vindrutetorkare med vindrutespolare	●	●
Fast takglas	●	●
LED-lampor i hytten	●	●
Fotbelysning	●	●
Nedrullningsbart solskydd bak	X	●
Bakruta, nödutgång	●	●
Tvättbar golvmatta	●	●
Förberedd för roterande varningsljus	●	●
Förberedd för OPG	●	●
Förberedd för vandaliseringsskydd	●	●
Två LED-lampor i hytten	●	●
Regnskydd	●	●

● Standard

○ Tillval

X Inte tillgängligt

Följande information gäller för maskinen vid tidpunkten för sluttillverkning, konfigurerad för försäljning i de regioner som omfattas av det här dokumentet. Innehållet i den här deklARATIONEN gäller från och med utfärdandet. Innehåll relaterat till maskinens funktioner och specifikationer kan dock komma att ändras utan föregående meddelande. Se maskindrifts- och underhållsbruksanvisningen för ytterligare information.

Mer information om hållbarhet i praktiken och våra framsteg finns på <https://www.caterpillar.com/en/company/sustainability>.

Motor

- Cat® C4.4-motorn uppfyller emissionsnormerna enligt U.S. EPA Tier 4 Final och EU steg V.
- Dieselmotorer från Cat måste använda ULSD (dieselbränsle med ultralåg svavelhalt på 15 ppm svavel eller mindre) eller ULSD blandat med följande bränslen med lägre kolintensitet** upp till:
 - ✓ 20 % biodiesel FAME (fatty acid methyl ester)*
 - ✓ 100 % förnybar diesel, HVO (vätebehandlad vegetabilisk olja) och GTL-bränslen (gas till vätska).

Se riktlinjerna för tillämpning. Kontakta Cat-återförsäljaren eller "Caterpillar Machine Fluids Recommendations"(SEBU6250) för mer information.

*Motorer utan någon enhet för efterbehandling kan använda högre blandningar med upp till 100 % biodiesel (kontakta en Cat-återförsäljare om du vill använda högre blandningar än 20 % biodiesel).

**Utsläpp av växthusgaser från avgasröret med bränslen med lägre kolintensitet är i stort sett desamma som av traditionella bränslen.

Luftkonditioneringssystem

- Luftkonditioneringssystemet på denna maskin innehåller fluorinerade ämnen köldmediumet R134a (Global uppvärmningspotential = 1430). Systemet innehåller 0,8 kg (1,8 lb) kylmedel, vilket motsvarar 1,216 ton (1,34 short tons) CO₂.

Färg

- Högsta tillåtna koncentration av följande tungmetaller i färg (mätt i ppm):
 - Barium < 0,01 %
 - Kadmium < 0 01 %
 - Krom < 0 01 %
 - Bly < 0 01 %

Ljudprestanda

ISO 6396:2008 invändigt 70 dB(A)

ISO 6395:2008 externt 102 dB(A)

- Externt ljud – den märkta externa ljudeffektnivån representerar det garanterade värdet enligt 2000/14/EC med tillägget 2005/88/EC med korrekt utrustning, och mäts enligt testprocedurerna och förhållandena som specificeras i ISO 6395:2008. Mätningen utfördes vid 70 % av motor kylfläktens maximala varvtal.
- Internt ljud – Förarljudeffektnivån mäts enligt testprocedurerna och förhållandena som specificeras i ISO 6396:2008 för en hytt från Caterpillar, när den är korrekt monterad, underhållen och testad med dörren och fönstren stängda. Mätningen utfördes vid 70 % av motor kylfläktens maximala varvtal.
- Hörselskydd kan behövas vid arbete med öppen förarplats och hytt (om den inte är rätt underhållen eller när dörrarna/fönstren är öppna) under längre tidsperioder eller i bullrig omgivning.

Oljor och vätskor

- Kylvätskor med etylenglykol fylls på i Caterpillar-fabriken. Cat frostskyddsmedel/kylarvätska för dieselmotorer (DEAC) och Cat kylarvätska med förlängd livslängd (ELC) kan återvinnas. Prata med din Cat-återförsäljare för mer information.
- Cat BIO HYDO™ Advanced är en biologiskt nedbrytbar hydraulolja med EU:s miljömärke.
- Ytterligare vätskor kommer sannolikt att förekomma – se drifts- och underhållshandboken eller tillämpnings- och installationsguiden för fullständiga vätskerekommendationer och underhållsintervall.

Funktioner och teknik

- Följande funktioner och teknik kan bidra till bränslebesparingar och/eller minskade koldioxidutsläpp. Funktionerna kan variera. Kontakta Cat-återförsäljaren om du vill ha mer information.
 - Avancerade hydrauliksystem balanserar kraft och effektivitet
 - Upp till 14 % högre svängmoment maximerar prestandan och får jobbet gjort snabbare.
 - Den senaste hydrauloljefiltret ger längre livslängd med en 3 000-timmars Ersättningsintervall
 - Eco-läget minimerar bränsleförbrukningen vid lätt belastning
 - En knapptryckning för låg tomgång med automatisk motorvarvstalsstyrning
 - Öka produktiviteten och förareffektiviteten som produktivitet med valbar Cat-teknik
 - Fjärrstyrd blinksignal och felsökning på distans

Återvinning

- Materialen i maskinerna kategoriseras nedan med ungefärlig viktprocent. Följande värden kan variera med produktkonfigurationen.

Materialtyp	Viktprocent
Stål	59,23 %
Järn	10,38 %
Ickejärnmetall	2,31 %
Blandade metaller	9,46 %
Blandad metall och icke-metall	0,01 %
Plast	1,28 %
Gummi	3,31 %
Blandad icke-metall	0,00 %
Vätska	7,19 %
Övrigt	4,41 %
Okategoriserat	2,76 %
Totalt	100 %

En maskin med högre återvinningsgrad innebär mer effektiv användning av värdefulla naturresurser och ger ett bättre skrotningsvärde. Enligt ISO 16714:2008 (Jordförflyttningmaskiner – Återvinning och återanvändning – Terminologi och beräkningsmetod), återvinningsgrad definieras som procent av massa (massfraktion i procent) av den nya maskinen som kan återvinnas, återanvändas eller både och.

Alla delar i materiallistan utvärderas först efter komponenttyp baserat på listan i ISO 16714 och Japan CEMA (Construction Equipment Manufacturers Association). Återstående delar utvärderas för återvinning baserat på materialtyp.

Följande värden kan variera med produktkonfigurationen.

Återvinningsbarhet – 89 %

Utförlig information om Cats produkter, återförsäljarservice och branschlösningar finns på vår webbplats www.cat.com

© 2023 Caterpillar

Alla rättigheter förbehålles

Material och specifikationer kan ändras utan föregående meddelande. Maskinerna som visas på bilderna kan vara försedda med extrautrustning. Kontakta Cat-återförsäljaren beträffande tillgängliga alternativ.

CAT, CATERPILLAR, LET'S DO THE WORK, deras respektive logotyper, "Caterpillar Corporate Yellow", "Power Edge" och Cat "Modern Hex", såväl som företagets och produkternas identitet i detta dokument, är varumärken som tillhör Caterpillar och får inte användas utan medgivande. VisionLink är ett varumärke som tillhör Caterpillar Inc. och är registrerat i USA och andra länder.

AWXQ3018-04 (12-2023)
Ersätter AWXQ3018-03
Versionsnummer: 07D
(Eur)

