

# 232D3/236D3/242D3/ 246D3/262D3

Minicargadores



<b>Motor</b>	<b>232D3</b>		<b>236D3</b>		<b>242D3</b>		<b>246D3</b>		<b>262D3</b>	
Potencia bruta (SAE J1995)	44,9 kW	60,2 hp	55,4 kW	74,3 hp	55,4 kW	74,3 hp	55,4 kW	74,3 hp	55,4 kW	74,3 hp
<b>Pesos</b>										
Peso en orden de trabajo	2.955 kg	6.514 lb	2.979 kg	6.567 lb	3.238 kg	7.138 lb	3.392 kg	7.478 lb	3.763 kg	8.296 lb
<b>Especificaciones de operación</b>										
Capacidad nominal de operación	865 kg	1.900 lb	820 kg	1.800 lb	1.000 kg	2.200 lb	1.000 kg	2.200 lb	1.225 kg	2.700 lb

## **Características de los modelos 232D3/236D3/242D3/246D3/262D3**

### **Cabina líder en la industria**

*El diseño modular de una sola pieza proporciona una cabina sellada y presurizada de calidad suprema para un entorno de operación más limpio y silencioso con una excelente visibilidad hacia todos lados, apertura amplia de la puerta y espacio generoso para las piernas.*

### **Potencia superior**

*El tren de fuerza de alto rendimiento proporciona el máximo rendimiento con características, tales como sistema de administración de par electrónico, dos velocidades optativas y un acelerador de pedal/mano eléctrico, con pedal de deceleración.*

### **Sistema hidráulico potente**

*El sistema hidráulico de flujo alto se encuentra disponible para aplicaciones que exigen el máximo rendimiento de la herramienta hidráulica.*

### **Características que ahorran mano de obra**

*La nivelación automática de dirección doble, el retorno a excavación y el posicionador de la herramienta son características líderes en la industria que facilitan y simplifican las tareas repetitivas como la nivelación, excavación y carga.*

### **Versatilidad**

*Una máquina, muchos trabajos. Realice más tareas con la amplia gama de accesorios Cat Work Tools de alto rendimiento, fabricados para sacar el máximo provecho de su máquina.*

### **Contenido**

Estación del operador .....	4
Varillajes de levantamiento .....	6
Tren de fuerza .....	6
Rendimiento .....	7
Accesorios .....	8
Respaldo al cliente .....	9
Facilidad de servicio.....	9
Especificaciones de los Minicargadores 232D3/236D3/242D3/246D3/262D3.....	10
Disponibilidad de características de los modelos 232D3/236D3/242D3/246D3/262D3...	15



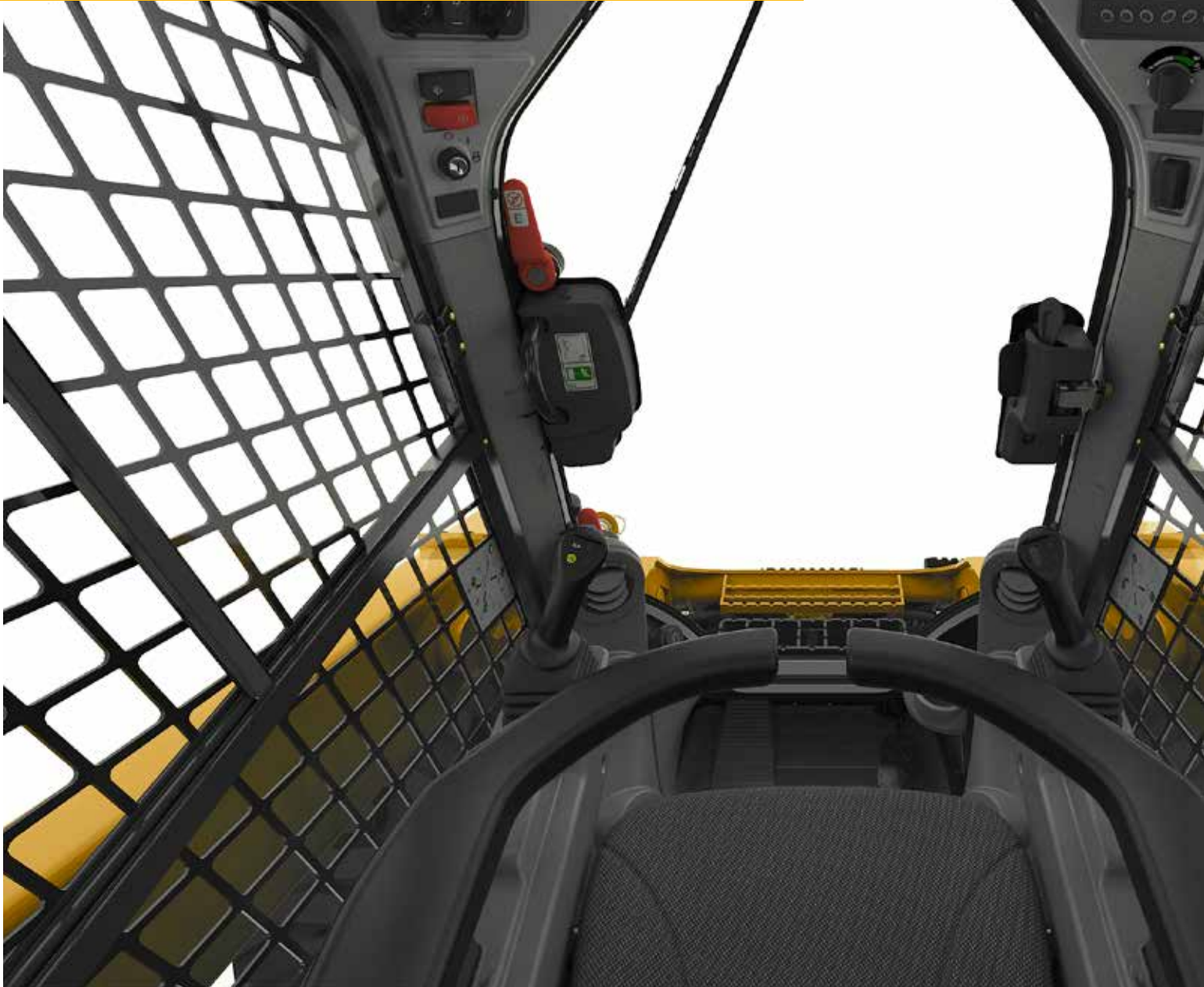




**Experimente la diferencia de un minicargador Cat. La espaciosa estación del operador cuenta con controles de palanca universal ergonómicos, amplio espacio para las piernas y un asiento con suspensión neumática, calefacción y respaldo alto para ofrecer comodidad durante todo el día. Diseñados para proporcionar gran rendimiento, comodidad y versatilidad, los minicargadores de la serie D3 de Cat lo ayudan a hacer más trabajo que mejorará sus resultados.**

# Estación del operador

Ambiente de trabajo espacioso para una comodidad prolongada.



## Pantalla base

El monitor con control estándar en el modelo 232D3 proporciona un código de seguridad único para evitar los robos y la operación no deseada. El monitor de pantalla avanzada a todo color está disponible como una opción en estos modelos y estándar en todos los demás modelos de minicargador.

## El mejor asiento en el sitio de trabajo

Asiento con amortiguación neumática, calefacción y respaldo alto disponible en tela y vinilo.







## Comodidad superior

La serie D3 Cat establece un nuevo estándar para la comodidad del operador. El piso amplio y despejado, así como el interior espacioso, permiten trabajar de forma cómoda y productiva durante todo el día. Entre las características se incluyen:

- Un diseño modular de una sola pieza proporciona una cabina sellada y presurizada de calidad suprema para un entorno de operación más limpio y silencioso
- Asiento con amortiguación neumática, calefacción y respaldo alto con controles de palanca universal para mayor comodidad (opción)
- Las líneas de visión claras proporcionan una excelente visibilidad
- Aire acondicionado y calentador para proporcionar mayor comodidad en todos los climas (opción)
- Amplio espacio para las piernas con 75 mm (3 pulg) de espacio adicional para las rodillas †
- Entrada y salida más sencillas con una puerta de apertura un 40 % más amplia †
- Están disponibles los patrones H o ISO que permiten al operador seleccionar el patrón de control que conoce más para obtener mayor productividad (opción)

†En comparación con la serie de modelos anterior.

## Monitor de pantalla avanzada

El monitor de pantalla avanzada (estándar en la mayoría de los modelos) le permite personalizar el rendimiento de la máquina a sus necesidades ofreciendo lo más avanzado en características y funcionalidad del control del operador. En esta pantalla a todo color de 127 mm (5"), fácil de leer, se pone a su disposición la información de la máquina. Proporciona ajustes en pantalla para los parámetros y las preferencias de trabajo, como ajuste de la respuesta del implemento, ajuste de la respuesta del mando, ajuste del escurrimiento, velocidad de activación del control de amortiguación, ajuste de la velocidad máxima, idioma, color de fondo y estilo de visualización de los indicadores. Todos los parámetros se pueden personalizar y conservar para el código de cada operador individual. También proporciona:

- Sistema de seguridad para evitar el uso no autorizado de las máquinas
- Capacidad para programar hasta 50 códigos del operador para almacenar y recuperar las preferencias y los parámetros de funcionamiento de cada operador, lo que permite que la máquina se adapte al nivel de experiencia y la aplicación
- Cámara de visión trasera integrada para obtener una mejor visibilidad en el sitio de trabajo
- Proporciona información especial y pantallas de control para los accesorios inteligentes
- El botón de favoritos proporciona un acceso rápido a las pantallas más utilizadas
- El reloj de trabajo ayuda a realizar un seguimiento de los costos al monitorear y almacenar las estadísticas del trabajo
- Programación y recordatorios de mantenimiento de la máquina para un tiempo de actividad óptimo





*Varillaje de levantamiento vertical*



*Varillaje de levantamiento radial*

## Varillajes de levantamiento

### Opciones de diseños de levantamiento.

Están disponibles dos tipos de configuraciones de levantamiento para satisfacer las necesidades específicas de su aplicación: levantamiento vertical y levantamiento radial.

#### Levantamiento vertical

Los modelos 232D3, 242D3 y 262D3 cuentan con un diseño de levantamiento vertical, que proporciona mayor alcance y altura de levantamiento para la manipulación de materiales o para facilitar y agilizar la carga de camiones.

#### Levantamiento radial

Los modelos 236D3 y 246D3 cuentan con el diseño de levantamiento radial, que ofrece un excelente rendimiento de excavación y un óptimo alcance de levantamiento medio.

## Tren de fuerza

### Rendimiento potente.

#### Motor Cat®

Los Motores C2.2 y C3.3B Cat proporcionan alta potencia y par.

#### Sistema de nivelación inteligente Cat

El exclusivo sistema de nivelación inteligente Cat lleva el rendimiento de la máquina a un nuevo nivel y proporciona características líderes de la industria, como:

- Autonivelación electrónica doble que permite que el operador mantenga una carga nivelada automáticamente durante una operación de levantamiento o bajada
- Retorno a la excavación que permite que el operador preajuste el ángulo de excavación del cucharón y luego baja automáticamente los brazos de levantamiento y recupera el ángulo del cucharón
- Posicionador de la herramienta que permite que el ángulo de la herramienta (cucharón, rastrillos de caja, perfiladora de pavimento en frío, horquillas, zanjadora, etc.) se preajuste y luego se recupere automáticamente si la máquina se reubica, lo que aumenta la productividad
- Amortiguación electrónica que amortigua automáticamente el descenso de los brazos de levantamiento y disminuye el movimiento descendente justo antes de que los brazos alcancen sus topes

#### Acelerador electrónico

Un acelerador electrónico de tipo esfera permite establecer el ajuste preciso de RPM. Cuando el selector se mueve a la posición alta en vacío, el pedal del acelerador funciona como pedal decelerador. Esto le da mayor control, lo que permite ajustar rápidamente la velocidad de desplazamiento durante las maniobras precisas o regular la velocidad del motor cuando se usan herramientas hidromecánicas.

La nueva característica que suaviza el acelerador permite monitorear el movimiento del pedal del acelerador debajo del pie del operador al desplazarse sobre terreno irregular y se ajusta para proporcionar una velocidad de desplazamiento aún más estable.







# Rendimiento

Soluciones para una amplia  
variedad de aplicaciones.

## Sistema hidráulico de alto rendimiento

En el sistema hidráulico Cat se incorpora máxima potencia y fiabilidad para ayudarlo a realizar el trabajo con mayor rapidez. El sistema hidráulico cuenta con excelentes fuerzas de levantamiento y desprendimiento. El ventilador proporcional a la demanda estándar ofrece mejor eficiencia del combustible y mayor potencia.

## Sistemas hidráulicos de flujo alto

Los sistemas hidráulicos de flujo alto (232D3/236D3/242D3) y XPS de flujo alto (246D3/262D3) están disponibles para aplicaciones que exijan el máximo rendimiento de las herramientas.

## Opción de dos velocidades

Aumente su productividad con la característica optativa de dos velocidades.

## Control de amortiguación

El sistema de control de amortiguación optativo, sensible a la velocidad, ofrece un desplazamiento más suave en terrenos irregulares para mayor comodidad, operación a mayor velocidad y mejor retención de material.

## Accesorios inteligentes

El reconocimiento de la capacidad de enchufar y usar entre la máquina y el accesorio adapta los controles de la palanca universal para que coincidan con accesorios inteligentes específicos. Se puede acceder a la información especial y a las pantallas de control en el monitor de la pantalla avanzada. Este alto nivel de integración maximiza la productividad al hacer que los accesorios complejos sean fáciles de configurar y usar desde la comodidad de la cabina.

# Accesorios

Realice más trabajos con una sola máquina usando herramientas Cat®.

## La herramienta correcta para el trabajo

Las herramientas Cat Work Tools, diseñadas y construidas para lograr un rendimiento y una durabilidad óptimos, ofrecen alta productividad en una variedad de aplicaciones a fin de maximizar la versatilidad:

- sinfines
- lanzas para fardos
- hojas (orientables, topadoras)
- cucharones (de uso general, alta capacidad, para basura, servicio general, material liviano, uso múltiple, con garfio industrial, con garfio de servicio general)
- cepillos (orientables, recogedores, de servicio general)
- cortadores de maleza
- perfiladoras de pavimento en frío
- horquillas (para paletas, con garfio industrial, con garfio de servicio general, servicio general)
- martillos hidráulicos
- arados y rastrillos para jardinería
- brazo de manipulación de materiales
- desbrozadoras
- rastrillos de caja motorizados
- herramientas para nieve (soplanieves, palas, hojas, alas)
- cizalla
- rectificadoras de tocones
- zanjadoras
- compactadores vibratorios
- sierras circulares
- retroexcavadora inteligente
- hoja de tractor topador inteligente con Assist
- hoja de niveladora inteligente con Assist

## Accesorios inteligentes

El reconocimiento de la capacidad de enchufar y usar entre la máquina y el accesorio adapta los controles de la palanca universal para que coincidan con accesorios inteligentes específicos. Se puede acceder a la información especial y a las pantallas de control en el monitor de la pantalla avanzada. Este alto nivel de integración maximiza la productividad al hacer que los accesorios complejos sean fáciles de configurar y usar desde la comodidad de la cabina.

## Acopladores rápidos

Las herramientas pueden cambiarse fácil y rápidamente con el sistema de acoplador rápido del minicargador Cat. El acoplador rápido estándar permite el acoplamiento y desacoplamiento manual de las herramientas utilizando dos palancas de alto efecto de apalancamiento. El acoplador Rápido hidráulico permite cambiar rápidamente de implemento sin salir de la cabina.





# Facilidad de servicio

El fácil mantenimiento permite que la máquina esté siempre en funcionamiento.

## Minimice el tiempo de inactividad

Las características de comodidad para la prestación del servicio facilitan el mantenimiento y reducen el tiempo de inactividad:

- Acceso fácil a nivel del suelo a todos los puntos de servicio de rutina
- Puerta trasera con gran abertura para facilitar el acceso a ambos lados del motor
- La bomba de cebado de combustible con purga de aire para el sistema de combustible elimina la necesidad de llenar los filtros con combustible, lo que reduce el riesgo de contaminantes
- El sistema Cat Product Link™ ofrece información remota de la ubicación de la máquina y de los parámetros del sistema de operación



## Respaldo al cliente

Un respaldo inigualable hace la diferencia.



## Reconocido respaldo del distribuidor

Los distribuidores Cat proporcionan lo mejor en ventas y servicio, desde ayudarlo a elegir la máquina correcta hasta el respaldo constante y experimentado.

- Programas de mantenimiento preventivo y contratos de mantenimiento garantizados
- Disponibilidad de las mejores piezas en su clase
- Capacitación de los operadores para multiplicar sus ganancias
- Piezas remanufacturadas Cat originales

# Especificaciones de los Minicargadores 232D3/236D3/242D3/246D3/262D3

## Motor

Modelo de motor		
232D3	C2.2 Cat (turbocompresor)	
236D3/242D3/262D3	C3.3B Cat (turbocompresor)	
Potencia bruta (SAE J1995:2014)		
232D3	44,9 kW	60,2 hp
236D3/242D3	55,4 kW	74,3 hp
246D3/262D3	55,4 kW	74,3 hp
Potencia neta (SAE 1349:2011)*		
232D3	44,0 kW†††	58,9 hp†††
236D3/242D3	53,8 kW†	72,1 hp†
	54,2 kW††	72,7 hp††
246D3/262D3	53,6 kW†	71,8 hp†
	54,0 kW††	72,4 hp††
Potencia neta (ISO 9249:2007)*		
232D3	44,4 kW	59,6 hp
236D3/242D3	54,3 kW†	72,8 hp†
	54,8 kW††	73,5 hp††
246D3/262D3	54,1 kW†	72,6 hp†
	54,6 kW††	73,2 hp††

## Cilindrada

232D3	2,2 L	134,3 pulg <sup>3</sup>
236D3/242D3/246D3/262D3	3,3 L	203 pulg <sup>3</sup>

## Carrera

232D3	100 mm	3,9 pulg
236D3/242D3/246D3/262D3	120 mm	4,7"

## Perforación

232D3	84 mm	3,3 pulg
236D3/242D3/246D3/262D3	94 mm	3,7"

\*La potencia neta indicada es la potencia disponible en el volante cuando el motor está equipado con alternador, filtro de aire, silenciador/postratamiento y ventilador de enfriamiento.

†El motor cumple con las normas de emisiones equivalentes a Tier 2 de la EPA de EE.UU. y a Stage II de la UE (no disponible en todos los territorios).

††El motor cumple con las normas de emisiones Mar-1 de Brasil y Stage IIIA de China para uso fuera de carretera equivalentes a Tier 4 Interim de la EPA de EE.UU. y Stage IIIA de la UE (no disponible en todos los territorios).

†††El motor cumple con las normas de emisiones Mar-1 de Brasil equivalentes a Tier 4 Interim de la EPA de EE.UU. y Stage IIIA de la UE (no disponible en todos los territorios).

## Pesos\*

### Peso en orden de trabajo

232D3	2.955 kg	6.514 lb
236D3	2.979 kg	6.567 lb
242D3	3.238 kg	7.138 lb
246D3	3.392 kg	7.478 lb
262D3	3.763 kg	8.296 lb

## Tren de fuerza

### Velocidad de desplazamiento (avance o retroceso)

Una velocidad		
232D3	12,3 km/h	7,6 mph
236D3	11,2 km/h	7,0 mph
242D3	12,1 km/h	7,5 mph
246D3/262D3	12,5 km/h	7,7 mph
Opción de dos velocidades		
232D3	17,8 km/h	11,1 mph
236D3	17,1 km/h	10,6 mph
242D3	18,5 km/h	11,5 mph
246D3/262D3	17,7 km/h	11,0 mph

## Especificaciones de operación\*

### Capacidad nominal de operación al 50 % de carga límite de equilibrio

232D3	865 kg	1.900 lb
236D3	820 kg	1.800 lb
242D3	1.000 kg	2.200 lb
246D3	1.000 kg	2.200 lb
262D3	1.225 kg	2.700 lb

### Capacidad nominal de operación con contrapeso optativo

232D3	910 kg	2.000 lb
236D3	910 kg	2.000 lb
242D3	1.090 kg	2.400 lb
246D3	1.095 kg	2.410 lb
262D3	1.390 kg	3.055 lb

### Carga límite de equilibrio

232D3	1.725 kg	3.800 lb
236D3	1.635 kg	3.600 lb
242D3	2.000 kg	4.400 lb
246D3	2.000 kg	4.400 lb
262D3	2.455 kg	5.400 lb

### Fuerza de desprendimiento, cilindro de inclinación

232D3	1.806 kg	3.892 lb
236D3	2.301 kg	5.073 lb
242D3	2.283 kg	5.032 lb
246D3	3.336 kg	7.355 lb
262D3	3.336 kg	7.355 lb



# Especificaciones de los Minicargadores 232D3/236D3/242D3/246D3/262D3

## Sistema hidráulico: 232D3

Flujo hidráulico: estándar		
Presión hidráulica del cargador	23.000 kPa	3.336 lb/pulg <sup>2</sup>
Flujo hidráulico del cargador	69 L/min	18 gal EE.UU./min
Potencia hidráulica (calculada)	26,5 kW	35,5 hp
Flujo hidráulico: flujo alto		
Presión hidráulica máxima del cargador	23.000 kPa	3.336 lb/pulg <sup>2</sup>
Flujo hidráulico máximo del cargador	99 L/min	26 gal EE.UU./min
Potencia hidráulica (calculada)	38,0 kW	50,9 hp

## Sistema hidráulico: 236D3 y 242D3

Flujo hidráulico: estándar		
Presión hidráulica del cargador	23.000 kPa	3.336 lb/pulg <sup>2</sup>
Flujo hidráulico del cargador	76 L/min	20 gal EE.UU./min
Potencia hidráulica (calculada)	29 kW	39 hp
Flujo hidráulico: flujo alto		
Presión hidráulica máxima del cargador	23.000 kPa	3.336 lb/pulg <sup>2</sup>
Flujo hidráulico máximo del cargador	112 L/min	30 gal EE.UU./min
Potencia hidráulica (calculada)	43 kW	58 hp

## Sistema hidráulico: 246D3 y 262D3

Flujo hidráulico: estándar		
Presión hidráulica del cargador	23.000 kPa	3.336 lb/pulg <sup>2</sup>
Flujo hidráulico del cargador	86 L/min	23 gal EE.UU./min
Potencia hidráulica (calculada)	33 kW	44 hp
Flujo hidráulico: XPS de flujo alto		
Presión hidráulica máxima del cargador	28.000 kPa	4.061 lb/pulg <sup>2</sup>
Flujo hidráulico máximo del cargador	121 L/min	32 gal EE.UU./min
Potencia hidráulica (calculada)	57 kW	76 hp

## Cabina

ROPS	ISO 3471:2008
FOPS	ISO 3449:2005 Level I

## Capacidades de llenado de servicio

Caja de cadena, en cada lado		
232D3	7 L	1,8 gal EE.UU.
236D3/242D3	8,8 L	2,3 gal EE.UU.
246D3/262D3	12,7 L	3,3 gal EE.UU.
Sistema de enfriamiento		
232D3	12 L	3,2 gal EE.UU.
236D3/242D3/246D3/262D3	14 L	3,7 gal EE.UU.
Cárter del motor		
232D3	10 L	2,6 gal EE.UU.
236D3/242D3/246D3/262D3	11 L	3,0 gal EE.UU.
Tanque de combustible		
232D3	57 L	15,1 gal EE.UU.
236D3/242D3	94 L	24,8 gal EE.UU.
246D3/262D3	105 L	27,7 gal EE.UU.
Sistema hidráulico		
232D3	45 L	11,9 gal EE.UU.
236D3/242D3	50 L	13,2 gal EE.UU.
246D3/262D3	52 L	13,7 gal EE.UU.
Tanque hidráulico		
232D3	34 L	9,0 gal EE.UU.
236D3/242D3/246D3/262D3	39 L	10,3 gal EE.UU.

## Nivel de ruido

Dentro de la cabina**	
232D3/236D3/242D3	83 dB(A)
246D3/262D3	81 dB(A)
Fuera de la cabina***	
Todos los modelos	101 dB(A)

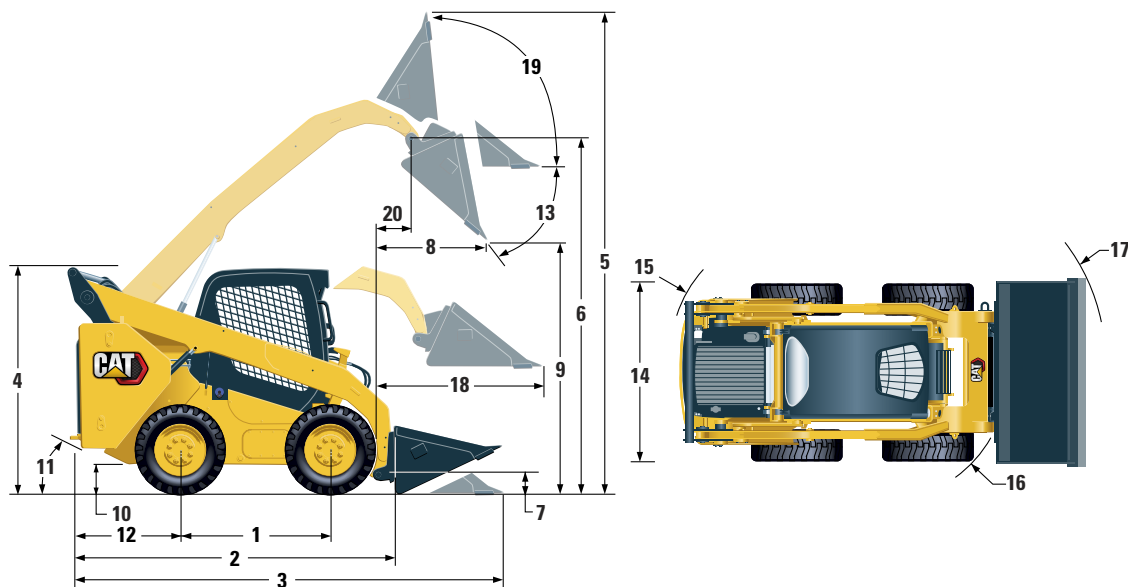
\*\*Los niveles de presión acústica dinámica en los oídos del operador declarados según ISO 6396:2008. Las mediciones se realizaron con las puertas y ventanas de la cabina cerradas y con el ventilador de enfriamiento del motor al 70 % de la velocidad máxima. El nivel acústico puede variar según las diferentes velocidades del ventilador de enfriamiento del motor.

\*\*\*El nivel de potencia acústica etiquetado para las configuraciones con marca CE, cuando se mide según el procedimiento y las condiciones de prueba que se especifican en la norma 2000/14/EC.

# Especificaciones de los Minicargadores 232D3

## Dimensiones\*

Todas las dimensiones son aproximadas.



	<b>232D3</b>	
<b>1</b> Distancia entre ejes	1.054 mm	41,5"
<b>2</b> Longitud sin cucharón	2.523 mm	99,3"
<b>3</b> Longitud con el cucharón sobre el suelo	3.233 mm	127,3"
<b>4</b> Altura hasta la parte superior de la cabina	2.029 mm	79,9"
<b>5</b> Altura total máxima	3.832 mm	150,9"
<b>6</b> Altura del pasador del cucharón a levantamiento máximo	3.001 mm	118,1"
<b>7</b> Altura del pasador del cucharón en posición de acarreo	214 mm	8,4"
<b>8</b> Alcance a levantamiento y descarga máximos	653 mm	25,7"
<b>9</b> Espacio libre a levantamiento y descarga máximos	2.254 mm	88,7"
<b>10</b> Espacio libre sobre el suelo	170 mm	6,7"
<b>11</b> Ángulo de salida		27,9°
<b>12</b> Proyección del parachoques por detrás del eje trasero	894 mm	35,2"
<b>13</b> Ángulo de descarga máximo		47,4°
<b>14</b> Ancho del vehículo sobre las ruedas	1.497 mm	58,9"
<b>15</b> Radio de giro desde el centro a la parte trasera de la máquina	1.513 mm	59,6"
<b>16</b> Radio de giro desde el centro al acoplador	1.102 mm	43,4"
<b>17</b> Radio de giro desde el centro al cucharón	1.976 mm	77,8"
<b>18</b> Alcance máximo con los brazos paralelos al suelo	1.249 mm	49,2"
<b>19</b> Ángulo de inclinación hacia atrás a altura máxima		88,2°
<b>20</b> Alcance del pasador del cucharón a levantamiento máximo	224 mm	8,8"

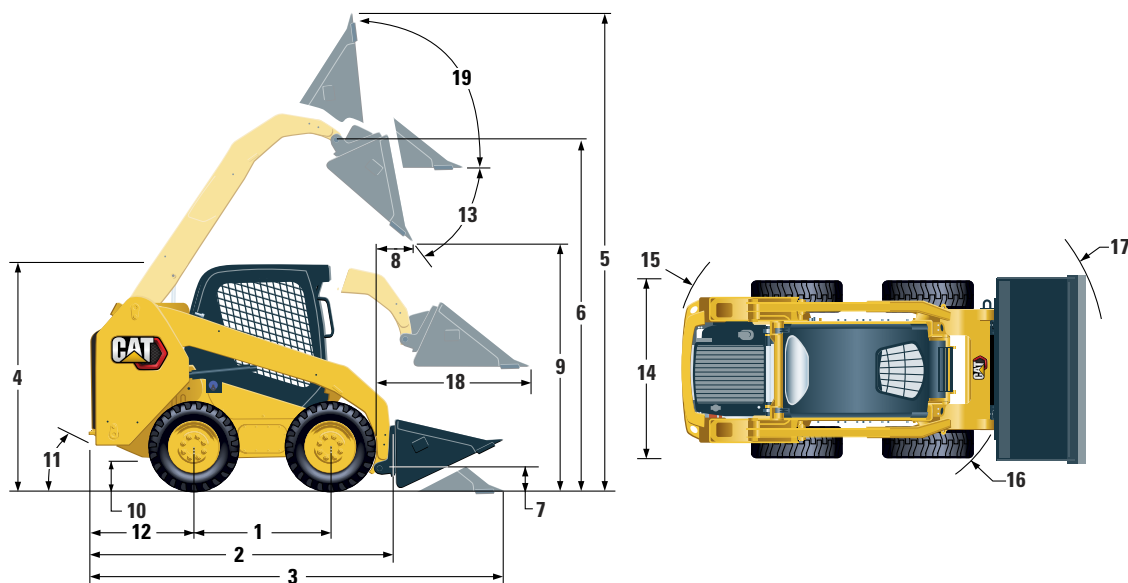
\*El peso en orden de trabajo, las especificaciones y las dimensiones de operación se basan en una máquina con un operador de 75 kg (165 lb), todos los fluidos, una sola velocidad, cucharón de bajo perfil de 1.576 mm (62"), neumáticos Cat de 10 x 16.5, sistema hidráulico de flujo estándar, Cabina C1 (estructura OROPS [Open Rollover Protective Structure, Estructura abierta de protección en caso de vuelcos], asiento mecánico), batería de 850 CCA, acoplador rápido manual, sin nivelación automática y sin contrapesos optativos (a menos que se indique lo contrario).



# Especificaciones de los Minicargadores 236D3/246D3

## Dimensiones\*

Todas las dimensiones son aproximadas.



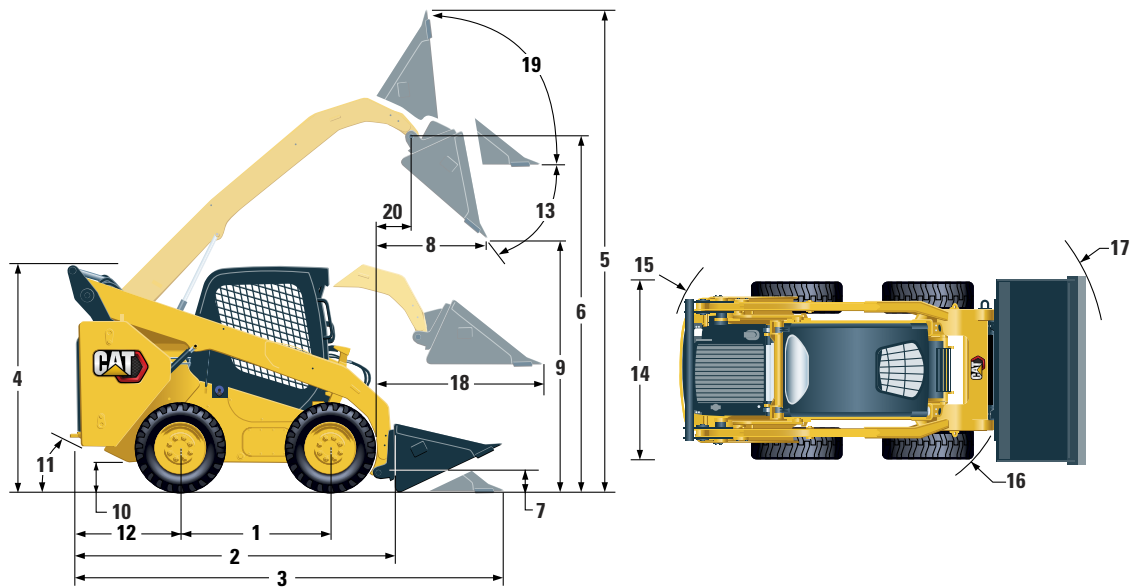
	236D3		246D3	
1 Distancia entre ejes	1.105 mm	43,5"	1.249 mm	49,2"
2 Longitud sin cucharón	2.767 mm	108,9"	2.993 mm	117,8"
3 Longitud con el cucharón sobre el suelo	3.487 mm	137,3"	3.708 mm	146,0"
4 Altura hasta la parte superior de la cabina	2.082 mm	82,0"	2.110 mm	83,1"
5 Altura total máxima	3.977 mm	156,6"	4.032 mm	158,7"
6 Altura del pasador del cucharón a levantamiento máximo	3.122 mm	122,9"	3.154 mm	124,2"
7 Altura del pasador del cucharón en posición de acarreo	190 mm	7,5"	200 mm	7,9"
8 Alcance a levantamiento y descarga máximos	408 mm	16,0"	600 mm	23,6"
9 Espacio libre a levantamiento y descarga máximos	2.359 mm	92,9"	2.465 mm	97,1"
10 Espacio libre sobre el suelo	195 mm	7,7"	226 mm	8,9"
11 Ángulo de salida		26°		26°
12 Proyección del parachoques por detrás del eje trasero	1.021 mm	40,2"	1.083 mm	42,6"
13 Ángulo de descarga máximo		48°		39°
14 Ancho del vehículo sobre las ruedas	1.676 mm	66,0"	1.676 mm	66"
15 Radio de giro desde el centro a la parte trasera de la máquina	1.639 mm	64,5"	1.806 mm	71,2"
16 Radio de giro desde el centro al acoplador	1.314 mm	51,8"	1.401 mm	55,2"
17 Radio de giro desde el centro al cucharón	2.107 mm	83,0"	2.181 mm	85,9"
18 Alcance máximo con los brazos paralelos al suelo	1.353 mm	53,3"	1.388 mm	54,6"
19 Ángulo de inclinación hacia atrás a altura máxima		91°		96°

\*El peso en orden de trabajo, las especificaciones de operación y las dimensiones se basan en una máquina con un operador de 75 kg (165 lb), todos los fluidos, una velocidad, OROPS, cucharón de bajo perfil de 1.730 mm (68"), neumáticos Cat 10 x 16.5 en el modelo 236D3 y neumáticos Cat 12 x 16.5 en el modelo 246D3, sistema hidráulico de flujo estándar, asiento con suspensión mecánica, sin contrapesos optativos y acoplador rápido manual (a menos que se indique lo contrario).

# Especificaciones de los Minicargadores 242D3/262D3

## Dimensiones\*

Todas las dimensiones son aproximadas.






	242D		262D	
1 Distancia entre ejes	1.105 mm	43,5"	1.249 mm	49,2"
2 Longitud sin cucharón	2.767 mm	108,9"	2.995 mm	117,9"
3 Longitud con el cucharón sobre el suelo	3.487 mm	137,3"	3.714 mm	146,2"
4 Altura hasta la parte superior de la cabina	2.111 mm	83,1"	2.110 mm	83,1"
5 Altura total máxima	3.917 mm	154,2"	4.008 mm	157,8"
6 Altura del pasador del cucharón a levantamiento máximo	3.076 mm	121,1"	3.172 mm	124,9"
7 Altura del pasador del cucharón en posición de acarreo	200 mm	7,9"	200 mm	7,9"
8 Alcance a levantamiento y descarga máximos	552 mm	21,7"	786 mm	30,9"
9 Espacio libre a levantamiento y descarga máximos	2.285 mm	90,0"	2.380 mm	93,7"
10 Espacio libre sobre el suelo	222 mm	8,7"	226 mm	8,9"
11 Ángulo de salida		27°		26°
12 Proyección del parachoques por detrás del eje trasero	1.021 mm	40,2"	1.083 mm	42,6"
13 Ángulo de descarga máximo		52°		51°
14 Ancho del vehículo sobre las ruedas	1.676 mm	66,0"	1.676 mm	66"
15 Radio de giro desde el centro a la parte trasera de la máquina	1.639 mm	64,5"	1.805 mm	71,1"
16 Radio de giro desde el centro al acoplador	1.314 mm	51,8"	1.401 mm	55,2"
17 Radio de giro desde el centro al cucharón	2.107 mm	83,0"	2.181 mm	85,9"
18 Alcance máximo con los brazos paralelos al suelo	1.249 mm	49,2"	1.293 mm	50,9"
19 Ángulo de inclinación hacia atrás a altura máxima		87°		84°
20 Alcance del pasador del cucharón a levantamiento máximo	182 mm	7,2"	393 mm	15,5"

\*El peso en orden de trabajo, las especificaciones de operación y las dimensiones se basan en una máquina con un operador de 75 kg (165 lb), todos los fluidos, una velocidad, OROPS, cucharón de bajo perfil de 1.730 mm (68"), neumáticos Cat 12 x 16.5 en el modelo 242D3 y neumáticos Cat 12 x 16,5 en el modelo 262D3, sistema hidráulico de flujo estándar, asiento con suspensión mecánica, sin contrapesos optativos y acoplador rápido manual (a menos que se indique lo contrario).






# Disponibilidad de características de los modelos 232D3/236D3/242D3/246D3/262D3

	 Estándar	 Optativo	 No disponible		
<b>Sistema eléctrico</b>				<b>232D3</b>	<b>236D3</b>
Sistema eléctrico de 12 V	●	●	●	●	●
Alternador de 80 amperios	●	●	●	●	●
Interruptor de llave de encendido para arranque y parada	●	●	●	●	●
Luces: iluminación de fondo de los medidores, dos luces traseras de cola, dos luces halógenas traseras de trabajo, dos luces halógenas delanteras ajustables, luz de techo	●	●	●	●	●
Luces: dos luces LED traseras de trabajo, dos luces LED delanteras ajustables	○	○	○	○	○
Luces: traseras, con luz DE FRENO/DE COLA/DE GIRO	○	○	○	○	○
Luces: traseras, con luz DE FRENO/DE COLA/DE GIRO. Faros delanteros. Espejos delanteros.	○	○	○	○	○
Alarma de retroceso	●	●	●	●	●
Batería de servicio pesado de 850 CCA	●	●	●	●	●
Batería de servicio pesado de 1.000 CCA	○	○	○	○	○
Ventanas superior y trasera	●	●	●	●	●
Alfombrilla	●	●	●	●	●
Espejo retrovisor interior	●	●	●	●	●
Tomacorriente de 12 voltios	●	○	○	○	○
Puerto de carga USB (incluido solo con la opción de pantalla avanzada)	○	●	●	●	●
Bocina	●	●	●	●	●
Acelerador de mano (esfera), electrónico	●	●	●	●	●
Controles de palanca universal ajustables (seleccionables en el distribuidor: Patrón ISO o H)	●	●	●	●	●
Controles de palanca universal ajustables (seleccionables en la cabina: Patrón ISO o H)	○	○	○	○	○
Controles de mano y pedal	○	○	○	○	○
Sistema de seguridad antirrobo con teclado de seis botones	●	●	●	●	●
Compartimiento de almacenamiento con red	●	●	●	●	●
Calentador del bloque de motor de 120 V	○	○	○	○	○

(continúa en la siguiente página)

# Disponibilidad de características de los modelos 232D3/236D3/242D3/246D3/262D3

	 Estándar	 Optativo	 No disponible						
<b>Entorno del operador</b>									
				<b>232D3</b>	<b>236D3</b>	<b>242D3</b>	<b>246D3</b>	<b>262D3</b>	
Medidores: nivel de combustible, horómetro	●	●	●	●	●	●	●	●	
Indicadores del sistema de alarma para el operador: restricción del filtro de aire, salida del alternador, posabrazos levantado/operador fuera del asiento, temperatura del refrigerante del motor, presión del aceite de motor, activación la bujía incandescente, restricción del filtro hidráulico, temperatura del aceite hidráulico, freno de estacionamiento conectado, sistema de emisiones del motor	●	●	●	●	●	●	●	●	
Asiento de vinilo ajustable	●	●	●	●	●	●	●	●	
Asiento de vinilo ajustable con suspensión	◐	◐	◐	◐	◐	◐	◐	◐	
Asiento de vinilo ajustable con calefacción y suspensión neumática	◐	◐	◐	◐	◐	◐	◐	◐	
Asiento de tela ajustable con calefacción y suspensión neumática	◐	◐	◐	◐	◐	◐	◐	◐	
Posabrazos abatible anatómico y ergonómico	●	●	●	●	●	●	●	●	
Cinturón de seguridad: alta visibilidad de 2"	●	●	●	●	●	●	●	●	
Cinturón de seguridad: alta visibilidad de 3"	◐	◐	◐	◐	◐	◐	◐	◐	
Sistema de traba de control, cuando el operador deja el asiento o cuando el posabrazos se levanta: el sistema hidráulico se desactiva, la transmisión hidrostática se desactiva y el freno de estacionamiento se conecta	●	●	●	●	●	●	●	●	
Cabina ROPS abierta y abatible	●	●	●	●	●	●	●	●	
Fops, Nivel I	●	●	●	●	●	●	●	●	
Pantalla avanzada: pantalla LCD a todo color de 127 mm (5"), sistema de seguridad de operadores múltiples avanzado, ajustes en pantalla para regular la respuesta del implemento, respuesta hidrostática y control de escurrimiento; cámara de visión trasera incluida	◐	●	●	●	●	●	●	●	
Sistema de radio listo para su uso con altavoces, cableado, caja para radio, antena y cable, y tornillería de montaje para instalar una radio de un DIN	◐	◐	◐	◐	◐	◐	◐	◐	
Radio con Bluetooth® y micrófono (AM/FM/receptor de banda meteorológica con puerto USB y conector de entrada auxiliar)	◐	◐	◐	◐	◐	◐	◐	◐	
<b>Tren de fuerza y rendimiento</b>									
				<b>232D3</b>	<b>236D3</b>	<b>242D3</b>	<b>246D3</b>	<b>262D3</b>	
Motor Diésel de Turbocompresor C2.2 que cumple con las normas de emisiones Mar-1 de Brasil equivalentes a Tier 4 Interim de la EPA de EE.UU. y Stage IIIA de la UE (no disponible en todos los territorios)	●	○	○	○	○	○	○	○	
Motor Diésel con Turbocompresor C3.3B que cumple con las normas de emisiones equivalentes a Tier 2 y Stage II, O BIEN motor que cumple con las normas de emisiones MAR-1 de Brasil y Stage III de China para uso fuera de carretera equivalentes a Tier 4 Interim y Stage IIIA, según el territorio	○	●	●	●	●	●	●	●	
Filtro de aire, elemento doble, sello radial	●	●	●	●	●	●	●	●	
Válvula de muestreo S•O•S <sup>SM</sup> , aceite hidráulico	●	●	●	●	●	●	●	●	
Filtro, tipo cartucho, hidráulico	●	●	●	●	●	●	●	●	
Filtros, tipo cartucho, separador de agua y combustible	●	●	●	●	●	●	●	●	
Radiador/enfriador de aceite hidráulico (de lado a lado)	●	●	●	●	●	●	●	●	
Frenos de estacionamiento, accionados por resorte y desconectados hidráulicamente	●	●	●	●	●	●	●	●	
Dos velocidades de desplazamiento	◐	◐	◐	◐	◐	◐	◐	◐	
Transmisión hidrostática	●	●	●	●	●	●	●	●	

(continúa en la siguiente página)

# Disponibilidad de características de los modelos 232D3/236D3/242D3/246D3/262D3

Estándar

Optativo

No disponible

Otro	232D3	236D3	242D3	246D3	262D3
Recinto del motor, trabable	●	●	●	●	●
Anticongelante de larga duración, -36 °C (-33 °F)	●	●	●	●	●
Aceite hidráulico Cat HYDO Advanced, -20 °C (-4 °F) Mpulg	●	●	●	●	●
Aceite hidráulico de operación en frío Cat, -40 °C (-40 °F) Mpulg	◐	◐	◐	◐	◐
Puntos de amarre de la máquina (6)	●	●	●	●	●
Soporte, brazo de levantamiento	●	●	●	●	●
Mirilla del nivel de aceite hidráulico	●	●	●	●	●
Mirilla del nivel de refrigerante del radiador	●	●	●	●	●
Radiador, botella de expansión	●	●	●	●	●
Manguera Cat ToughGuard™	●	●	●	●	●
Sistema auxiliar, sistema hidráulico, flujo continuo	●	●	●	●	●
Servicio pesado, desconexiones rápidas de superficie plana con alivio de presión integrado	●	●	●	●	●
Anillo en D dividido para tender las mangueras de la herramienta a lo largo del brazo de levantamiento izquierdo	●	●	●	●	●
Acoplador rápido de la herramienta: manual	●	●	●	●	●
Acoplador rápido de la herramienta: hidráulico	◐	◐	◐	◐	◐
Salida eléctrica, baliza	●	●	●	●	●
Baliza, giratoria	◐	◐	◐	◐	◐
Limpieza de los bajos del vehículo	●	●	●	●	●
Ventilador proporcional a la demanda de velocidad variable	●	●	●	●	●
Ventilador proporcional a la demanda de velocidad variable: de retroceso	○	◐	◐	◐	◐
Product Link PL243, celular	●	●	●	●	●
Product Link PL641, celular	◐	◐	◐	◐	◐
Pintura, especial	○	◐	◐	◐	◐
Control de amortiguación sensible a la velocidad	◐	◐	◐	◐	◐
Herramienta de retorno a excavación y posicionador de la herramienta	◐	◐	◐	◐	◐

Nota: El Cuadro de disponibilidad de características está previsto para la disponibilidad de pedidos personalizados (pista 3) y no considera la agrupación de características para los paquetes Pro, Pro Plus y Ultra.









Para obtener información más completa sobre los productos Cat, los servicios del distribuidor y las soluciones del sector, visite nuestro sitio web [www.cat.com](http://www.cat.com).

© 2020 Caterpillar

Todos los derechos reservados

Los materiales y las especificaciones están sujetos a cambios sin previo aviso. Las máquinas que aparecen en las fotografías pueden incluir equipo optativo. Consulte con su distribuidor Cat para conocer las opciones disponibles.

CAT, CATERPILLAR, LET'S DO THE WORK, sus respectivos logotipos, el color "Caterpillar Corporate Yellow", la imagen comercial de "Power Edge" y Cat "Modern Hex", así como la identidad corporativa y de producto utilizadas en la presente, son marcas registradas de Caterpillar y no pueden utilizarse sin autorización.

ASHQ8262 (08-2020)  
Traducción (11-2020)  
(S Am, AME, CIS,  
APD, LRC Regions)

