

M316

MOBILBAGGER



Motorleistung (ISO 14396:2002)	110 kW (148 hp)
Einsatzgewicht maximal	18.400 kg (40.560 lbs)

Der Motor Cat® C4.4 erfüllt die Emissionsnormen EPA Tier 4 Final (USA) und Stufe V (EU).



DER NEUE CAT® M316

EFFIZIENZ STEIGERN

Der Cat-Mobilbagger M316 steigert Ihre Produktivität durch mehr Komfort in der Fahrerkabine, vollständige Schwenkrotator-Integration und einfach zu bedienende Steuerungen. Geringere Kraftstoff- und Wartungskosten sorgen dafür, dass Ihnen mehr Geld bleibt.



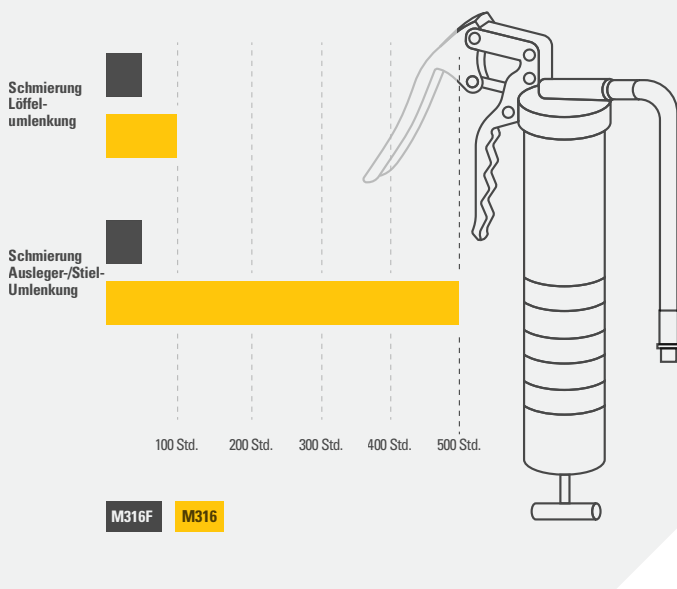
MOBILBAGGER DER NÄCHSTEN GENERATION

Die neuen Mobilbagger erfüllen Ihre Leistungsanforderungen und bieten Ihnen:

- + NIEDRIGERE BETRIEBS- UND WARTUNGSKOSTEN
- + GESTEIGERTE EFFIZIENZ UND RUNDUMSICHT FÜR DEN BEDIENER
- + MEHR KOMFORT IN DER FAHRERKABINE



MEHR BEWEGEN DANK LÄNGERER INTERVALLE



MAXIMALE LEISTUNG

Schnelleres Arbeiten mit bis zu 14 % mehr Schwenk-Drehmoment bei geringerem Dieselkraftstoff- und Harnstofflösungsverbrauch (DEF). Die Integration eines Schwenkrotators bietet Ihnen mehr Vielseitigkeit, um schneller mehr Aufgaben mit einer Maschine zu erledigen.

VERBESSERTER KOMFORT IN DER FAHRERKABINE

Die ergonomische Anordnung der Bedienelemente und die Kabinenoptionen ermöglichen ein komfortables Arbeiten. Sie erhalten eine bessere Rundumsicht mit Rück- und Seitenkameras und optionaler 360°-Maschinenansicht.

BIS ZU 10 % WENIGER WARTUNGSZEIT¹

Geringere Wartungskosten in Verbindung mit 100 % täglicher Wartung vom Boden aus und verlängerten Serviceintervallen erhöhen die Betriebszeit und halten die Gesamtkosten niedrig.

¹ Verglichen mit dem M316F

CAT-TECHNOLOGIE FÜR DAS MASCHINENMANAGEMENT

MASCHINENMANAGEMENT OHNE DUNKELZIFFERN

Die Cat-Technologie für das Maschinenmanagement erleichtert das Management Ihrer Baustellen, indem die von Ihrer Ausrüstung, Ihren Materialien und Ihrem Personal erstellten Daten erfasst und Ihnen in anpassbaren Formaten bereitgestellt werden.



PRODUCT LINK™

Product Link™ erfasst Maschinen- und Ausrüstungsdaten automatisch und genau – unabhängig von Typ und Marke. Informationen wie Standort, Betriebsstunden, Kraftstoffverbrauch, Produktivität, Leerlaufzeit, Wartungsbenachrichtigungen, Diagnosecodes und Maschinenzustand können online über Web- und Mobilanwendungen eingesehen werden.



VISIONLINK®

Mit VisionLink® können Sie jederzeit und überall auf Ihre Daten zugreifen. So können Sie fundierte Entscheidungen treffen, mit denen Sie die Produktivität steigern, die Kosten senken, die Wartung vereinfachen und die Sicherheit am Einsatzort erhöhen. Mit unterschiedlichen Abbonnementoptionen ist Ihnen Ihr Cat-Händler dabei behilflich, exakt das zu konfigurieren, was Sie benötigen, um Ihre Maschinenflotte zu verbinden und Ihr Unternehmen zu managen, ohne für zusätzliche Extras bezahlen zu müssen, die Sie nicht benötigen. Abonnements sind mit Anbindung über Mobilfunk oder Satellit (oder beiden) verfügbar.



Remotedienste nutzen Technologie zur Steigerung der Effizienz am Einsatzort.

Fehlersuche per Fernzugriff ermöglicht Ihrem Cat-Händler die Durchführung von Diagnoseprüfungen auf Ihrer vernetzten Maschine, mit denen sich mögliche Probleme während des Maschinenbetriebs ermitteln lassen. Die Fehlersuche per Fernzugriff stellt sicher, dass der Techniker schon beim ersten Besuch die passenden Teile und Werkzeuge mitbringt. Dadurch sparen Sie Zeit und Geld, weil keine zusätzlichen Fahrten erforderlich sind.

Software-Updates per Fernzugriff machen es möglich, die Bordsoftware zu aktualisieren und so die Zeit, die für die Aktualisierung erforderlich ist, um bis zu 50 % zu verkürzen. Sie stoßen die Aktualisierung zu einem passenden Zeitpunkt an, um die Gesamteffizienz des Betriebs zu erhöhen.

Mit der **Cat-App** können Sie Ihre Ausrüstung jederzeit von Ihrem Smartphone aus managen. Neben Standort und Betriebsstunden stehen weitere Informationen zur Verfügung. Sie erhalten wichtige Wartungsbenachrichtigungen und können Serviceleistungen bei Ihrem Cat-Händler beauftragen.

STEIGERN SIE IHRE PRODUKTIVITÄT UM BIS ZU 45 %

DANK EINFACH ZU BEDIENENDER INTEGRIERTER CAT®-TECHNOLOGIEN



ZU DEN OPTIONALEN TECHNOLOGIEN GEHÖREN:



CAT GRADE MIT 2D

Cat Grade mit 2D hilft Fahrern, schneller auf Sollhöhe zu kommen. Bordinterne Prozessoren und Sensoren liefern Echtzeit Anweisungen zum Abstand zwischen Löffelschneide und Sollhöhe. Damit gehören Schätzungen der Vergangenheit an. Das bedeutet auch mehr Arbeitssicherheit mit weniger Mitarbeitern am Boden, die das Planum prüfen oder den Fahrer auf Hindernisse hinweisen müssen. Alle Cat Grade-Systeme sind kompatibel mit Funkgeräten und Basisstationen von Trimble.

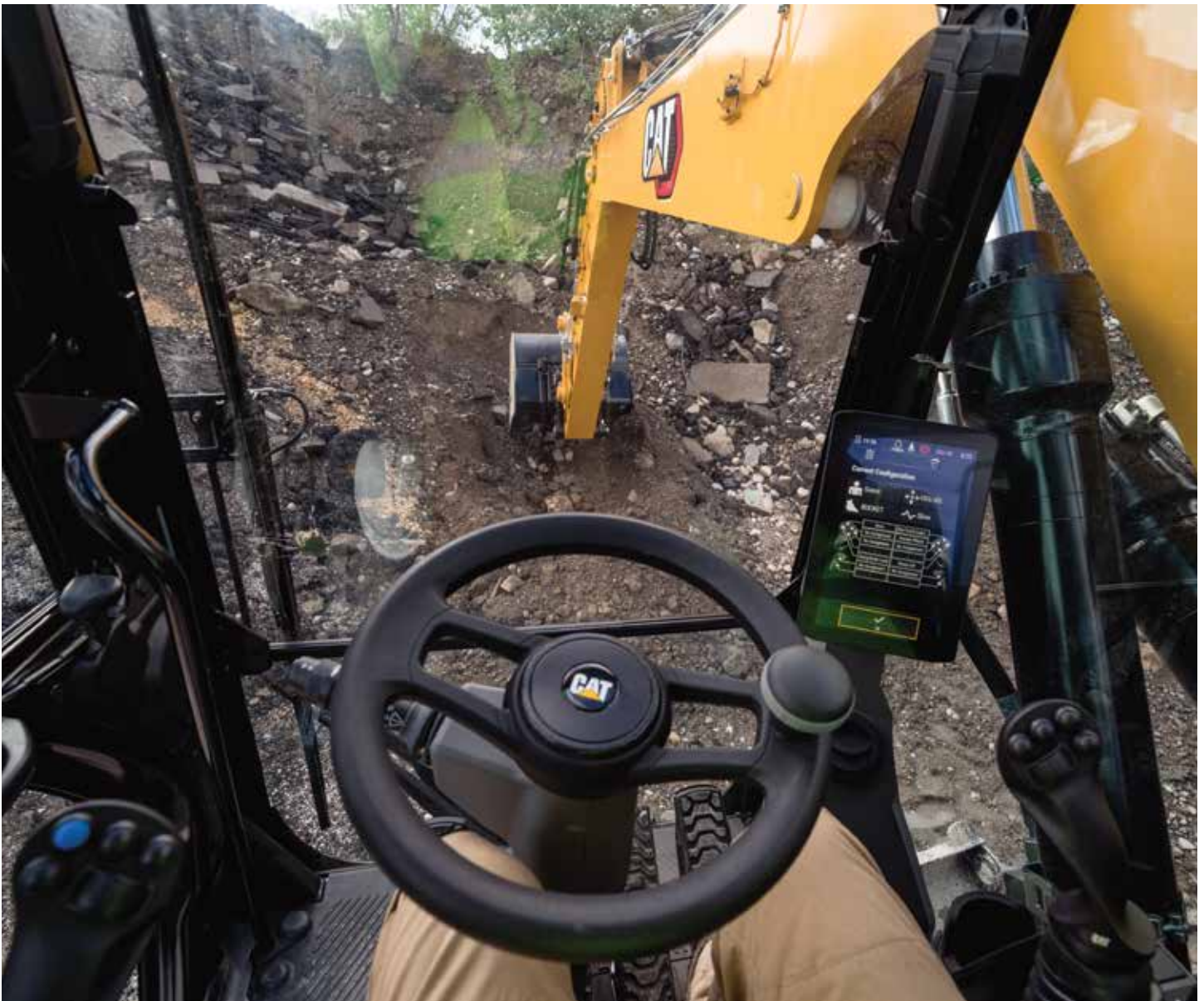


CAT PAYLOAD

Mit Cat Payload können Sie präzise Gewichtsvorgaben einhalten und die Fahrereffizienz steigern. Nehmen Sie das Material mit Löffel und Greifer für Baggerlöffel oder mit einem Zweischalengreifer auf, um ohne Schwenkbewegung eine Gewichtsschätzung in Echtzeit zu erhalten.

Cat-Technologie gibt Ihnen den Vorsprung. Fahrer aller Erfahrungsstufen graben, laden und planieren mit noch mehr Sicherheit, Geschwindigkeit und Genauigkeit, um Geld und Zeit zu sparen.

CAT-TECHNOLOGIE MEHR ARBEIT, WENIGER ZEIT



ARBEITEN SCHNELLER ERLEDIGEN DURCH WENIGER NACHARBEITEN

Cat Grade mit erweitertem 2D* ermöglicht die einfache Erstellung und Bearbeitung von Grade-Entwürfen auf einem zweiten hochauflösenden 240 mm (10") Touchscreen-Monitor. Cat Grade mit 3D fügt zentimetergenaue Positionsbestimmung in Echtzeit hinzu – mit den Signalen von GPS- und GLONASS-Satelliten. Sie haben bereits in Grade-Infrastruktur investiert? Sie können Grade-Systeme von Trimble einbauen.

Gelangen Sie mit der hochklappbaren linken Konsole leichter in die Fahrerkabine hinein und aus ihr heraus. Die Deluxe- und Premium-Fahrerkabinenoptionen bieten höchsten Komfort, vom beheizten/ gekühlten Sitz bis zur automatischen Temperaturregelung.

DIE FAHRERKABINE MACHT SCHWERE ARBEIT LEICHT



ERGONOMISCHE ANORDNUNG DER BEDIENELEMENTE

Die Bedienelemente sind so angeordnet, dass Ermüdungserscheinungen und anstrengende Bewegungen vermieden werden, damit Sie Ihr volles Potenzial ausschöpfen können.

GERINGERE VIBRATIONEN IN DER FAHRERKABINE

Erleben Sie mehr Komfort durch einen verringerten Geräuschpegel in der Fahrerkabine mit fortschrittlichen Visko-Schwingungsdämpfern.

BLUETOOTH®- VERBINDUNG

Das Radio mit Bluetooth-Integration ermöglicht die problemlose Mobiltelefon-Verbindung sowohl zum Hören von Musik oder Podcasts als auch zum freihändigen Telefonieren.

SMARTBOOM™

Die Auslegerschwimmfunktion SmartBoom™ kann den Ausleger ohne Pumpenförderstrom frei nach oben und unten bewegen, sodass sich der Fahrer auf das Anbaugeräte-Bedienelement konzentrieren kann und einen reibungsloseren Zyklus erzielt.

AUTOMATISCHE ACHSSPERRE MIT AUTOMATISCHER BREMSE

Die Achse wird im Stillstand verriegelt und beim Betätigen des Fahrpedals freigegeben. Die Achse lässt sich auch manuell mit einer Taste auf der rechten Konsole verriegeln. Die automatische Achsbremsarretierung übernimmt die Betätigung der Betriebsbremse und Begrenzung der Achspendelung. Die Aktivierung erfolgt, wenn sich das Fahrpedal in Neutralstellung befindet und sich die Maschinengeschwindigkeit dem Stillstand nähert.

HYDRAULISCHE SCHWINGUNGSDÄMPFUNG

Mit der hydraulischen Schwingungsdämpfung können Sie schneller über unwegsames Gelände fahren und die Fahrqualität verbessern. Druckspeicher wirken wie Stoßdämpfer und sorgen für eine angenehmere Fahrt.

JOYSTICK-LENKUNG

Behalten Sie beide Hände an den Joysticks, während Sie gleichzeitig den Ausleger und den Stiel bewegen und die Maschine mit dem Schiebeschalter am rechten Joystick neu positionieren.



EFFIZIENTERES ARBEITEN
MIT GERINGERER BELASTUNG

ERWEITERN SIE IHRE MÖGLICHKEITEN AUF DER BAUSTELLE

MIT MEHR SCHWENKMOMENT UND KRAFTSTOFFEFFIZIENZ

Das gesteigerte Schwenkmoment erleichtert das Fahren, Schwingen und Arbeiten am Hang. Verfüllen Sie Gräben und bewegen Sie sich auf Ihrer Baustelle schneller als zuvor – so können Sie produktiver arbeiten und Aufträge schneller abschließen. Das fortschrittliche Hydrauliksystem sorgt für die optimale Balance zwischen Leistung und Effizienz, während Sie die Kontrolle erhalten, die für präzise Grabarbeiten erforderlich ist.



LÄNGERE SERVICE-INTERVALLE

Der Monitor in der Fahrerkabine überwacht die Filterlebensdauer und die Maschinen-Serviceintervalle, so dass Sie immer wissen, wann es Zeit für eine regelmäßige Wartung der Maschine ist.

VOM BODEN AUS ZUGÄNGLICH

Führen Sie Ihre täglichen Maschinenprüfungen vollständig vom Boden aus durch, so dass Sie die obere Plattform nicht mehr betreten müssen.

NEUE FILTER

Der Zweistufenfilter schützt den Motor vor verschmutztem Dieselmotorkraftstoff. Der neue Hydraulikölfilter bietet eine verbesserte Filterleistung und eine gegenüber vorherigen Filterkonstruktionen um 50 % verlängerte Lebensdauer.



BIS ZU

10 % GERINGERE WARTUNGSKOSTEN



SCHLÜSSELLOSER START AUF KNOPFDRUCK

Starten Sie den Motor per Drucktaste oder mit der Fahrererkennungsfunktion.



MASCHINENEINSTELLUNGEN

Per Knopfdruck rufen Sie das Bedienungshandbuch auf oder wählen eine Leistungsstufe für gleiche Produktivität bei geringerem Kraftstoffverbrauch auf.



JOYSTICK-PRÄFERENZEN

Programmieren Sie Ihren bevorzugten Leistungsmodus und Ihre Joystick-Präferenzen über Ihre Fahrererkennung. Sobald Sie Ihrer Fahrererkennung eingegeben haben, merkt sich der Bagger Ihre Einstellungen. Vereinfachen Sie die Bedienung über eine Taste auf dem Joystick. Zusätzliche Hilfsrelais ermöglichen Ihnen das Ein- oder Ausschalten des CB-Funkgeräts, der Rundumleuchte und sogar des Wassersystems für die Staubunterdrückung, ohne dass Sie die Hände von den Joysticks nehmen müssen.



TOUCHSCREEN-MONITOR

Verwenden Sie den standardmäßigen 254 mm (10") Touchscreen-Monitor, um Ihre Heiz-/Kühleinstellungen für mehr Komfort anzupassen oder um Ihre Maschineninformationen abzurufen.

ACHTEN SIE AUF IHRE MITARBEITER UND AUSTRÜSTUNG

SICHERHEITSEINRICHTUNGEN



JEDEN TAG SICHER

FAKT:

Hauptursache für Baustellenunfälle: **STÜRZE***

49% ALLER STÜRZE FÜHREN ZU SCHWEREN VERLETZUNGEN

30% ALLER STÜRZE SIND TÖDLICH

100% WARTUNG VOM BODEN AUS = WENIGER STÜRZE

STÜRZE



*<https://www.ncbi.nlm.nih.gov/pmc/articles/PMC4962179/>

Die täglichen Wartungskontrollen können an 100 % der vom Boden aus zugänglichen Punkte durchgeführt werden, was die Wartung schneller, einfacher und sicherer macht. Die serienmäßigen LED-Leuchten verschaffen Ihnen eine bessere Sicht auf Ihre Baustelle.

- + GENIESSEN SIE EINE BESSERE RUNDUMSICHT IN GRÄBEN, IN JEDE SCHWENKRICHTUNG UND HINTER IHNEN. DIE KLEINEREN FAHRERKABINENSÄULEN, DIE GRÖßEREN FENSTER UND DIE FLACHE MOTORHAUBE SCHRÄNKEN IN VERBINDUNG MIT DEM OPTIONALEN 360°-SICHTSYSTEM IHRE SICHT WENIGER EIN. ZUR VERBESSERUNG DER RUNDUMSICHT SIND RÜCKFAHRKAMERAS UND SEITLICHE KAMERAS ERHÄLTlich.
- + DIE SERIENMÄSSIGE SCHALLGEDÄMPFTE ÜBERROLLSCHUTZFAHRERKABINE (ROPS) ERFÜLLT DIE ANFORDERUNGEN DER ISO 12117-2:2008 UND HILFT, DEN LÄRM ZU DÄMMEN, DAMIT SIE SICH AUF IHRE ARBEIT KONZENTRIEREN KÖNNEN.
- + DIE KONSTRUKTION DER WARTUNGSPLOTTFORM ERMÖGLICHT EINEN LEICHTEN, SICHEREN UND SCHNELLEN ZUGANG ZUR OBEREN PLATTFORM. RUTSCHFESTE TRITTE AUS LOCHBLECH VERRINGERN DIE RUTSCHGEFAHR.
- + DIE OPTIONALE FUNKTION 2D E-FENCE IST DIREKT AB WERK INTEGRIERT. SIE BESCHRÄNKt DIE BEWEGUNG DES BAGGERS AUF DIE VOM FAHRER EINGESTELLTEN GRENZEN.

STEIGERUNG DER PRODUKTIVITÄT UND VIELSEITIGKEIT MIT CAT-ANBAUGERÄTEN

Mit einem der vielen Anbaugeräte von Cat lässt sich die Leistungsfähigkeit Ihrer Maschine problemlos noch weiter steigern. Jedes Cat-Anbaugerät bietet gesteigerte Leistung, Sicherheit und Stabilität, denn sie sind auf Gewicht und Leistung der Cat-Mobilbagger abgestimmt.

SCHAUFELN



GREIFER



HYDRAULIKHÄMMER



SCHNELLWECHSLER



VERDICHTERPLATTEN



SCHWENKROTATOR



**SCHNELLWECHSLER MIT
BOLZENGREIFER**



TECHNISCHE DATEN

Die vollständigen technischen Daten finden Sie unter cat.com.

MOTOR		
Motormodell	Cat® C4.4	
Motorleistung – ISO 14396:2002	110 kW	148 hp
Nettoleistung – ISO 9249:2007	105 kW	141 hp
Bohrung	105 mm	4"
Hub	127 mm	5"
Hubraum	4,4 l	268,5 in ³
<ul style="list-style-type: none"> • Die angegebene Nettoleistung ist die am Schwungrad verfügbare Leistung, wenn der Motor mit Gebläse, Luftfilter, CEM-Abgasnachbehandlung (Clean Emissions Module, Modul für saubere Emissionen), Drehstromgenerator und Motorlüfter, der mit einer mittleren Drehzahl läuft, ausgerüstet ist. • Empfohlen für den Einsatz bis zu einer Höhe von 3000 m (9843') mit Drosselung der Motorleistung über 3000 m (9843'). • Nenndrehzahl 2000/min 		

HYDRAULIKSYSTEM		
Hauptsystem – max. Volumenstrom – Arbeitshydraulik	275 l/min	73 US-Gall./min
Höchstdruck – Ausrüstung	35.000 kPa	5076 psi
Höchstdruck – Fahren	35.000 kPa	5076 psi
Höchstdruck – Schwenken	35.000 kPa	5076 psi

SCHWENKWERK		
Schwenkgeschwindigkeit	10,2/min	
Max. Schwenkmoment	43,8 kN·m	32.305 lbf·ft

GEWICHTE		
Min. Einsatzgewicht	17.000 kg	37.480 lb
Max. Einsatzgewicht	18.400 kg	40.560 lb

FÜLLMENGEN		
Kraftstofftank	350 l	92,5 US-Gall.
Kühlsystem	24 l	6,3 US-Gall.
Motoröl	13 l	3,4 US-Gall.
DEF-Tank (Diesel Exhaust Fluid, Abgasreinigungsflüssigkeit)	30 l	7,9 US-Gall.
Seitenantrieb	2,5 l	0,7 US-Gall.
Hydrauliksystem (einschließlich Tank)	260 l	68,7 US-Gall.
Hydrauliktank	120 l	31,7 US-Gall.

ABMESSUNGEN		
Ausleger	Reichweite 5205 mm (17'1")	
Stiel	Reichweite 2,2 m (7'3")	
Löffel	GD 0,8 m ³ (1,05 yd ³)	
Transporthöhe (Oberkante Fahrerkabine)	3194 mm	10'6"
Auflagepunkt	3870 mm	12'8"
Transportlänge	8640 mm	28'4"
Heckschwenkradius	2350 mm	7'9"
Lichte Höhe bis Kontergewicht	1301 mm	4'3"
Bodenfreiheit	395 mm	1'4"
Laufwerkslänge	4970 mm	16'4"
Radstand	2550 mm	8'4"

ARBEITSBEREICHE UND -KRÄFTE		
Auslegerausführung	Verstellausleger	
Stiel	Reichweite 2,2 m (7'3")	
Löffel	GD 0,8 m ³ (1,05 yd ³)	
Ladehöhe	7140 mm	23'5"
Einstechhöhe	10.110 mm	33'2"
Grabtiefe	5630 mm	18'6"
Reichweite auf Standebene	8970 mm	29'5"
Grabtiefe an der Vertikalwand	4410 mm	14'6"
<ul style="list-style-type: none"> • Bereichswerte gelten mit Zwillingsluftreifen (10.00-20). • Bereichswerte wurden mit GD-Löffel und Schnellwechsler CW-30 mit einem Durchschwenkradius von 1484 mm (4'10"). 		

KLIMAAANLAGENSYSTEM		
<ul style="list-style-type: none"> • Das Klimaanlage dieser Maschine enthält das fluorierte Treibhausgas R134a als Kältemittel (Erderwärmungspotenzial = 1430). In der Anlage befinden sich 0,85 kg Kältemittel, was einer CO₂-Produktion von 1,216 Tonnen entspricht. 		

STANDARD- UND SONDERAUSRÜSTUNG

Die Standard- und Sonderausrüstung kann variieren. Für genaue Informationen wenden Sie sich bitte an Ihren Cat-Händler.

FAHRERKABINE	STANDARD	SONDERAUSRÜSTUNG
ROPS, erweiterte Schalldämpfung (ISO 12117-2:2008)	•	
Deluxe-Fahrerkabine		•
Premium-Fahrerkabine		•
Hilfsrelais		•
254 mm (10") großer LCD-Touchscreen-Monitor mit hoher Auflösung	•	
CAT-TECHNOLOGIE	STANDARD	OPTIONAL
Product Link™	•	
Software-Updates und Fehlersuche per Fernzugriff möglich	•	
Cat Grade mit 2D		•
Cat Grade mit Advanced 2D		•
Cat Grade mit 3D		•
Cat Payload		•
2D e-Fence		•
Laserempfänger		•
MOTOR	STANDARD	OPTIONAL
Leistungsstufenwahltaste	•	
Leerlaufstenschaltung mit Motordrehzahlautomatik	•	
Automatische Motor-Leerlaufabstellung	•	
Kühlleistung bei hoher Umgebungstemperatur von bis zu 52 °C (125 °F)	•	
Kaltstartfähigkeit bis -18 °C (0 °F)	•	
Luftfilter mit zwei Einsätzen und integriertem Vorreiniger	•	
HYDRAULIKSYSTEM	STANDARD	OPTIONAL
Automatische Schwenkbremse	•	
Automatisches Aufwärmen des Hydrauliköls	•	
Elektronisches Hauptsteuerventil	•	
Ausleger- und Stiel-Antidriftventile	•	
Schieber-Joysticks (2 Typen)		•
Kombinierter Durchfluss-/Zusatz-Hochdruckkreis		•
Schnellwechslerkreis		•
Ausleger- und Stielrohrbruchsicherungen		•
SmartBoom™		•
Hydraulische Schwingungsdämpfung		•
Joystick-Lenkung		•
Schwenkkreis mit eigener Pumpe	•	

AUSLEGER UND STIELE	STANDARD	OPTIONAL
Verstellausleger 5205 mm (17'1")		•
Stiel 2200 mm (7'3")		•
Stiel 2500 mm (8'2")		•
LAUFWERK UND AUFBAU	STANDARD	OPTIONAL
Zwillingssreifen 10.00-20 16 PR		•
Zwillingssreifen 315/70R 22.5 mit bündigem Abschluss		•
Einzelreifen 445/70R 19.5		•
Automatische Bremsen-/Achsen Sperre	•	
Kontergewicht 3300 kg (7275 lb)		•
Allradantrieb	•	
ELEKTRISCHE ANLAGE	STANDARD	OPTIONAL
LED-Scheinwerfer an Ausleger und Fahrerkabine	•	
LED-Leuchten an Fahrgestell (links, rechts) und Kontergewicht		•
Programmierbare LED-Arbeitsscheinwerfer mit Ausschaltverzögerung	•	
Fahrscheinwerfer und Kontrollleuchten, vorn und hinten	•	
Wartungsfreie Batterien	•	
Zentraler Haupttrennschalter	•	
Elektrische Betankungspumpe		•
SERVICE UND WARTUNG	STANDARD	OPTIONAL
Ölprobenzapfventile für die planmäßige Öluntersuchung (S•O•S SM)	•	
Motorölmessstäbe auf Boden- und Plattformhöhe	•	
Schmierautomatik für Arbeitshydraulik und Schwenksystem		•
SICHERHEIT	STANDARD	OPTIONAL
Heck- und Seitenkameras	•	
360°-Sicht		•
Weitwinkelspiegel	•	
Motorabstellschalter auf Bodenebene	•	
Rutschhemmende Trittleche	•	
Signal-/Warnhorn	•	

In manchen Regionen sind nicht alle Ausstattungsmerkmale erhältlich. Weitere Informationen zu den in Ihrer Region verfügbaren Ausstattungsmerkmalen erhalten Sie bei Ihrem örtlichen Cat-Händler.

Weitere Informationen finden Sie in den Broschüren mit technischen Daten zum M316, die Sie auf www.cat.com oder bei Ihrem Cat-Händler erhalten.

Nähere Informationen über Cat-Produkte, Serviceleistungen der Händler und Industrielösungen finden Sie unter www.cat.com.

Änderungen der Werkstoffe und technischen Daten ohne vorherige Ankündigung vorbehalten. Auf Fotos abgebildete Maschinen können Sonderausrüstung aufweisen. Ihr Cat-Händler informiert Sie gern über lieferbare Sonderausrüstung.

© 2022 Caterpillar. Alle Rechte vorbehalten. CAT, CATERPILLAR, LET'S DO THE WORK, die entsprechenden Logos, Product Link, SmartBoom, S•O•S, "Caterpillar Corporate Yellow", die Handelszeichen "Power Edge" und Cat "Modern Hex" sowie die hierin verwendeten Unternehmens- und Produktidentitäten sind Markenzeichen von Caterpillar Inc. und dürfen nicht ohne Genehmigung verwendet werden. VisionLink ist ein Markenzeichen von Caterpillar Inc. und in den USA und anderen Ländern eingetragen.

www.cat.com www.caterpillar.com

AGXQ3116-02
Ersetzt: AGXQ3116-01
Baunummer: 07C
(Aus-NZ, Europe)

