



D7

Trator de Esteiras

Especificações Técnicas

As configurações e os recursos podem variar por região. Consulte o revendedor Cat® para saber sobre a disponibilidade na sua região.

Sumário

Trator de Esteiras D7

Especificações	3
Motor	3
Capacidades de Reabastecimento/Fluido	3
Sistema de Ar-condicionado	3
Controles Hidráulicos – Pressões	3
Controles Hidráulicos – Bomba	3
Transmissão	3
Força na Barra de Tração	3
D7 SU/U	4
Lâminas	4

D7 LGP S/SU	5
Lâminas	5
Sapatas de Esteira	6
Dimensões – Acessórios Traseiros	6
Ríper	6
Guincho	7
Padrões	8
Filtragem Avançada da Cabine	8
Características de Tecnologia do Trator de Esteiras	9
Equipamento Opcional e Padrão	10
Declaração Ambiental	12

Trator de Esteiras D7 – Configuração do Manipulador de Resíduos

Principais Características e Benefícios	13
Especificações	14
Motor	14
Capacidades de Reabastecimento/Fluido	14
Sistema de Ar-condicionado	14
Controles Hidráulicos – Pressões	14
Controles Hidráulicos – Bomba	14
Transmissão	14
Força na Barra de Tração	14
Manipulador de Resíduos D7	15
Lâminas	15

Manipulador de Resíduos D7 LGP	16
Lâminas	16
Recursos do Manipulador de Resíduos D7	17
Sapatas de Esteira – Reforçadas e Vida Útil Prolongada (HDXL)	18
Dimensões – Acessórios Traseiros	18
Ríper	18
Padrões	19
Sistema de Filtragem Avançada	19
Características de Tecnologia do Trator de Esteiras	20
Equipamentos Padrão e Opcional	21

(continua na próxima página)

Trator de Esteiras D7 Sumário

Sumário (continuação)

Trator de Esteiras D7 – Configuração para Trabalhos Florestais/Tubulação

Principais Características e Benefícios	23	D7 LGP	26
Especificações	24	Lâminas	26
Motor	24	Recursos para Trabalhos Florestais/Tubulação	27
Capacidades de Reabastecimento/Fluido	24	Sapatas de Esteira – Reforçadas e Vida Útil Prolongada (HDXL)	28
Sistema de Ar-condicionado	24	Dimensões – Acessórios Traseiros	28
Controles Hidráulicos – Pressões	24	Ríper	28
Controles Hidráulicos – Bomba	24	Guincho	29
Transmissão	24	Padrões	30
Força na Barra de Tração	24	Sistema de Filtragem Avançada	30
D7	25	Características de Tecnologia do Trator de Esteiras	31
Lâminas	25	Equipamento Opcional e Padrão	32

Especificações do Trator de Esteiras D7

Motor

Modelo do Motor	Cat® C9.3B	
Emissões	Padrões de emissões MAR-1 do Brasil e Estágio IIIA de UN ECE R96, equivalentes ao Tier 3 da EPA (Environmental Protection Agency, Agência de Proteção Ambiental) dos EUA/Estágio IIIA da UE	
Trem de Força	Totalmente Automático de 4 Velocidades	
Potência Líquida (2.200 rpm)		
ISO 9249/SAE J1349	197 kW	265 hp
ISO 9249 (DIN)	268 mhp	
Potência do Motor (1,400 rpm)		
ISO 14396	230 kW	309 hp
ISO 14396 (DIN)	313 mhp	
Diâmetro Interno	115.0 mm	4,5 pol
Curso	149.0 mm	5,9 pol
Deslocamento	9,3 l	567 pol ³

- A potência líquida anunciada é a potência disponível no volante do motor quando o motor está equipado com ventilador, filtro de ar, módulo de emissões limpas e alternador.
- A potência anunciada é testada conforme o padrão especificado em vigor no momento da fabricação.
- Nenhuma queda de potência é necessária até 3.078 m (10.100 pés) de altitude; acima de 3.078 m (10.100 pés), ocorre queda de potência automática.
- Os motores Cat são compatíveis com combustível diesel misturado com os seguintes combustíveis de intensidade com mais baixo teor de carbono até:
 - ✓ 100% de biodiesel FAME (fatty acid methyl ester, éster metílico de ácido graxo)*
 - ✓ 100% de diesel renovável, HVO (hydrotreated vegetable oil, óleo vegetal hidrotratado) e combustíveis GTL (gas-to-liquid, gás para líquido)

Consulte as diretrizes para saber a aplicação bem-sucedida. Consulte o revendedor Cat ou as "Recomendações dos Fluidos de Máquina da Caterpillar" (SEBU6250) para saber detalhes.

*Para uso de misturas maiores que 20% de biodiesel, consulte o revendedor Cat.

Capacidades de Reabastecimento/Fluido

Tanque de Combustível	624 l	164,8 gal
Sistema de Arrefecimento	62 l	16,3 gal
Cárter do Motor	28 l	7,4 gal
Trem de Força	187 l	49,4 gal
Chassis do Rolete Padrão/LGP (cada)	85-96 l	22,4 - 25,3 gal
Comandos Finais (cada)	13 l	3,4 gal
Sistema Hidráulico	144 l	38 gal

Controles Hidráulicos - Pressões

Pressão Máxima de Operação do Implemento	31.000 kPa	4.496 lb/pol ²
Pressão Máxima de Operação da Direção	38.000 kPa	5.510 lb/pol ²

Controles Hidráulicos - Bomba

Potência da Bomba (1.900 rpm de rotação do motor*)

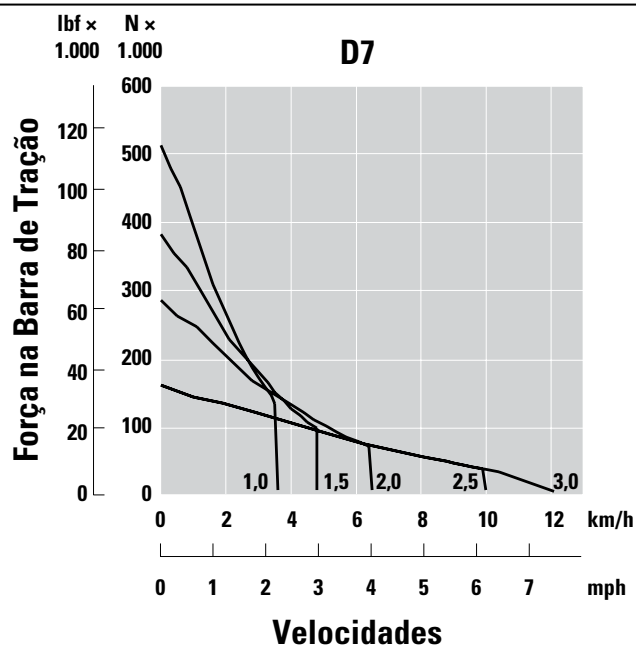
Implemento	220 l/min	58 gal/min
Direção	267 l/min	70 gal/min
Ventilador	56 l/min	15 gal/min
Fluxo do Cilindro de Levantamento	220 l/min	58 gal/min
Fluxo do Cilindro de Inclinação	170 l/min	45 gal/min
Fluxo do Cilindro do Ríper	220 l/min	58 gal/min

*A velocidade do motor varia de acordo com a velocidade de percurso e carga. Uma alta velocidade de marcha lenta/baixa carga de trabalho é mostrada.

Transmissão

1 Avanço	3,5 km/h	2,2 mph
1,5 Avanço	4,8 km/h	3 mph
2 Avanço	6,4 km/h	4 mph
2,5 Avanço	9 km/h	5,6 mph
3 Avanço	11,4 km/h	7,1 mph
1 Marcha à Ré	3,5 km/h	2,2 mph
1,5 Marcha à Ré	4,8 km/h	3 mph
2 Marcha à Ré	6,3 km/h	3,9 mph
2,5 Marcha à Ré	8,5 km/h	5,3 mph
3 Marcha à Ré	11,4 km/h	7,1 mph

Força na Barra de Tração



Especificações do Trator de Esteiras D7

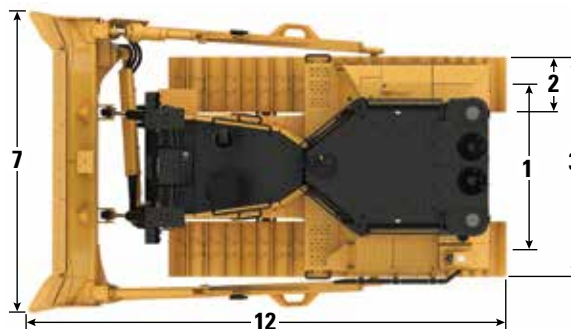
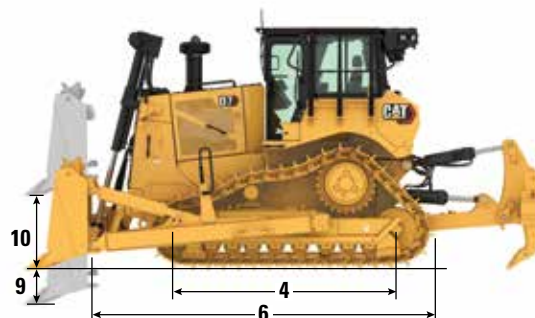
D7 SU/U

Peso Operacional*	29.776 kg	65.644 lb
Peso de Transporte**	26.043 kg	57.415 lb
Pressão Sobre o Solo (ISO 16754)	72,1 kPa	10,5 lb/pol ²
Material Rodante	41 Seções com 7 Roletes Inferiores	
1 Bitola da Esteira	1,98 m	78 pol
2 Largura da Sapata de Esteira (Padrão)	0,61 m	24 pol
3 Largura do Trator (sem munhões)	2,59 m	102 pol
4 Comprimento da Esteira sobre o Solo	2,97 m	117 pol
Área de Contato com o Solo (ISO 16754)	4,05 m ²	6.274 pol ²
Altura da Garra (Serviço Moderado)	0,07 m	2,9 pol
Vão Livre Sobre o Solo	0,44 m	17,5 pol
5 Altura da Máquina***	3,43 m	134,9 pol
6 Comprimento do Trator Básico	4,66 m	183,4 pol
Com Ríper, adicional	1.570 mm	61.8 pol

*O peso operacional inclui lâmina, lubrificantes, líquido arrefecedor, tanque de combustível cheio, cabine ROPS/FOPS, ríper de paralelogramo ajustável e operador de 75 kg (165 lb).

**O peso de transporte inclui os cilindros de levantamento da lâmina, lubrificantes, líquido arrefecedor, 10% de combustível, cabine ROPS/FOPS e ríper de paralelogramo ajustável.

***Altura da máquina da ponta da garra até a parte superior da Antena do Product Link™. Para varreduras, adicione 64 mm (2,5 pol) à altura total da máquina. Com Serviço Extremo, adicione 9 mm (0,4 pol). Quando antenas Cat Grade com 3D são instaladas, não se adiciona altura da máquina.



Lâminas

Configuração	Semiuniversal (SU)		Universal (U)	
	m ³	yd ³	m ³	yd ³
Capacidade (ISO 9246)	7,42	9,7	8,56	11,2
7 Largura nos Cantos	3,64 m	143,3 pol	3,92 m	154,3 pol
Largura sem Cantos	3,5 m	138 pol	3,78 m	149 pol
8 Altura	1,56 m	61,6 pol	1,56 m	61,6 pol
9 Profundidade de Escavação	0,58 m	22,8 pol	0,58 m	22,8 pol
10 Altura de Levantamento	1,21 m	47,8 pol	1,21 m	47,8 pol
11 Inclinação Máxima no Canto da Lâmina	0,52 m	20,4 pol	0,56 m	22,2 pol
Ângulo de Inclinação Máximo	8,5°		8,5°	
Ajuste de Tombamento	± 3,5°		± 3,5°	
12 Comprimento da Máquina com Lâmina	5,78 m	227,4 pol	6,03 m	237,4 pol
Peso da Lâmina (lâmina + braços de empuxo instalados)	3.269 kg	7.207 lb	3.473 kg	7.640 lb

As bordas cortantes Cat FirstCut™ estão disponíveis para lâminas Semiuniversais (SU, Semi-Universal). As bordas FirstCut fornecem penetração superior em solos compactados, rochosos ou congelados, resultando em massa de carga útil de até 35% e até 17% de melhoria na produtividade. Consulte o revendedor Cat para obter mais benefícios e detalhes.

Especificações do Trator de Esteiras D7

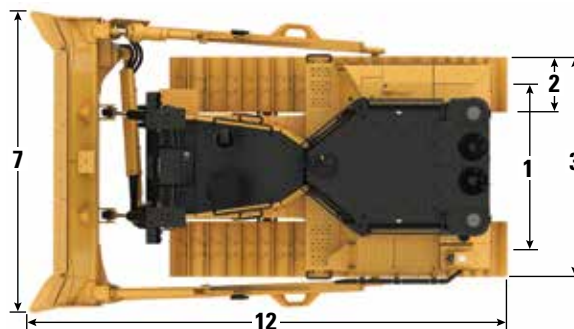
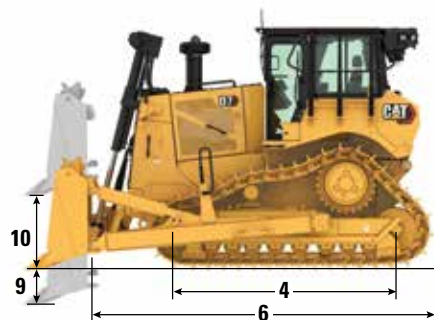
D7 LGP S/SU

Peso Operacional*	28.677 kg	63.220 lb
Peso de Transporte**	25.074 kg	55.278 lb
Pressão Sobre o Solo (ISO 16754)	43,4 kPa	6,3 lb/pol ²
Material Rodante	43 Seções com 9 Roletes Inferiores	
1 Bitola da Esteira	2,24 m	88 pol
2 Largura da Sapata de Esteira (Padrão)	0,91 m	36 pol
3 Largura do Trator (sem munhões)	3,15 m	124 pol
4 Comprimento da Esteira sobre o Solo	3,2 m	126 pol
Área de Contato com o Solo (ISO 16754)	6,47 m ²	10.036 pol ²
Altura da Garra (Serviço Moderado)	0,07 m	2,9 pol
Vão Livre Sobre o Solo	0,44 m	17,5 pol
5 Altura da Máquina***	3,43 m	135 pol
6 Comprimento do Trator Básico	4,66 m	183,4 pol

*O peso operacional inclui lâmina, lubrificantes, líquido arrefecedor, tanque de combustível cheio, cabine ROPS/FOPS, barra de tração e operador de 75 kg (165 lb).

**O peso de transporte inclui os cilindros de levantamento da lâmina, lubrificantes, líquido arrefecedor, 10% de combustível, cabine ROPS/FOPS e barra de tração.

***Altura da máquina da ponta da garra até a parte superior da Antena do Product Link. Para varreduras, adicione 64 mm (2,5 pol) ao peso total da máquina. Com Serviço Extremo, adicione 9 mm (0,4 pol). Quando antenas Cat Grade com 3D são instaladas, não se adiciona altura da máquina.



Configuração Padrão SU Mostrada

Lâminas

Configuração	Reto (S)		Semiuniversal (SU)	
	Capacidade (ISO 9246)	6,2 m ³	8,1 yd ³	8,79 m ³
7 Largura nos Cantos	4,31 m	169,8 pol	3,93 m	154,6 pol
Largura sem Cantos	4,15 m	163 pol	3,78 m	149 pol
8 Altura	1,37 m	53,8 pol	1,56 m	61,6 pol
9 Profundidade de Escavação	0,58 m	22,8 pol	0,58 m	22,8 pol
10 Altura de Levantamento	1,21 m	47,8 pol	1,21 m	47,8 pol
11 Inclinação Máxima no Canto da Lâmina	0,51 m	19,9 pol	0,51 m	19,9 pol
Ângulo de Inclinação Máximo	7°		7°	
Ajuste de Tombamento	± 3,5°		± 3,5°	
12 Comprimento da Máquina com Lâmina	5,50 m	216,4 pol	5,79 m	227,8 pol
Peso da Lâmina (lâmina + braços de empuxo instalados)	3.521 kg	7.762 lb	3.500 kg	7.700 lb

As bordas cortantes Cat FirstCut™ estão disponíveis para lâminas Semiuniversais (SU, Semi-Universal). As bordas FirstCut fornecem penetração superior em solos compactados, rochosos ou congelados, resultando em massa de carga útil de até 35% e até 17% de melhoria na produtividade. Consulte o revendedor Cat para obter mais benefícios e detalhes.

Alguns recursos e configurações podem não estar disponíveis em todas as áreas. Consulte o revendedor Cat para saber sobre a disponibilidade.

Especificações do Trator de Esteiras D7

Sapatas de Esteira

Algumas sapatas de esteira não estão disponíveis em todas as regiões. Consulte o revendedor Cat para obter detalhes.

Reforçadas e Vida Útil Prolongada (HDXL)	Padrão – 41 Seções			LGP – 43 Seções	
	560 mm (22 pol)	610 mm (24 pol)	660 mm (26 pol)	760 mm (30 pol)	915 mm (36 pol)
Serviço Moderado			✓		✓
Serviço Extremo	✓	✓	✓		✓
Serviço Extremo Trapezoidal		✓		✓	✓
Autolimpante					✓
Esteira com Bucha Rotativa	560 mm (22 pol)	610 mm (24 pol)	660 mm (26 pol)	760 mm (30 pol)	915 mm (36 pol)
Serviço Moderado		✓			

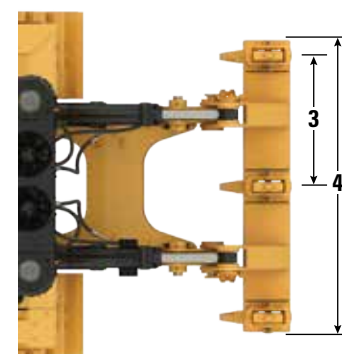
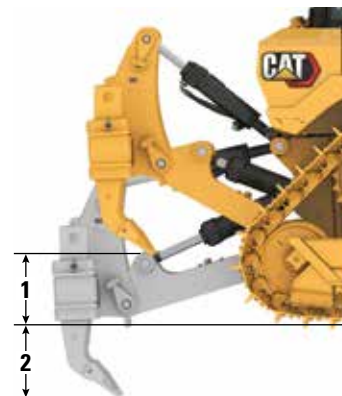
Dimensões – Acessórios Traseiros

Adicione o seguinte ao comprimento total da máquina quando esses acessórios traseiros forem instalados.

Barra de tração		Guincho		Ríper		Caixa Percussora de Resíduos	
276 mm	10,8 pol	749,7 mm	29,5 pol	1.570 mm	61,8 pol	450,5 mm	17,7 pol

Ríper

Tipo	Articulação Ajustável em Paralelogramo	
Peso com Três Porta-Pontas	3.607 kg	8.091 lb
Peso com um Porta-pontas	3.307 kg	7.431 lb
4 Largura do Feixe	2.210 mm	87 pol
Seção Transversal da Barra	343 × 279 mm	13,5 × 11 pol
1 Folga Máxima, Elevada (Ponta do Porta-pontas)	748 mm	29,4 pol
2 Penetração Máxima	757 mm	29,8 pol
3 Número de Encaixes	3	
Força de Penetração Máxima	8.664 kg	19.100 lb
Força Máxima de Remoção	17.138 kg	38.513 lb
Tipo	Paralelogramo Fixo	
Peso com Três Porta-Pontas	3.539 kg	7.802 lb
Peso com um Porta-pontas	3.239 kg	7.141 lb
4 Largura do Feixe	2.210 mm	87 pol
Seção Transversal da Barra	343 × 279 mm	13,5 × 11 pol
1 Folga Máxima, Elevada (Ponta do Porta-pontas)	748 mm	29,4 pol
2 Penetração Máxima	757 mm	29,8 pol
3 Número de Encaixes	3	
Força de Penetração Máxima	8.664 kg	19.100 lb
Força Máxima de Remoção	17.138 kg	38.513 lb



Especificações do Trator de Esteiras D7

Guincho

Modelo do Guincho	PA110	
Peso ²	2.046 kg	4.511 lb
Capacidade de Reabastecimento de Óleo	15 l	4 gal
Comprimento do Guincho com Suporte	1.628 mm	64,1 pol
Largura da Caixa do Guincho ¹	1.227 mm	48,3 pol
Diâmetro do Tambor	320 mm	12,5 pol
Largura do Tambor	330 mm	13 pol
Diâmetro do Flange	610 mm	24 pol
Comando do Guincho	Hidráulica (Potência Alta)	
Controlar	Elétrico	
Diâmetro do Cabo (recomendado)	28 mm	1,13 pol
Diâmetro do Cabo (opcional)	32 mm	1,25 pol
Capacidade do Tambor – Teórica Máxima – 28 mm (1,13 pol) ³	78 m	261 pés
Capacidade do Tambor – Teórica Máxima – 32 mm (1,25 pol) ³	62 m	207 pés
Capacidade do Tambor – Máxima Recomendada – 28 mm (1,13 pol) ⁴	55 m	185 pés
Capacidade do Tambor – Máxima Recomendada – 32 mm (1,25 pol) ⁴	36 m	119 pés
Tamanho da Virola do Cabo (D.E. × Comprimento)	60 mm × 70 mm	2,38 pol × 2,75 pol
Tambor Vazio Máximo		
Tração da Linha ⁵	489,3 kN	110.000 lb
Velocidade da Linha ⁶	17,7 m/min	58 pés/min
Tambor Cheio Máximo ³		
Tração da Linha ⁵	296 kN	66.500 lb
Velocidade da Linha ⁶	29 m/min	96 pé/min

¹A largura do guincho não inclui adaptadores/suportes de montagem.

²O peso mostrado no guincho básico, arranjos de montagem, protetores e óleo. Cabo de aço não incluído.

³Capacidade teórica do tambor conforme definido pelo SAE J1158.

⁴Capacidade recomendada do tambor de acordo com SAE J706 (K=0,9).

⁵A tração máxima da linha é menor que a classificação do catálogo do guincho ou a tração máxima da linha calculada na pressão máxima do sistema hidráulico do trator.

⁶A velocidade máxima da linha é calculada à velocidade máxima da linha sem carga no fluxo máximo do sistema hidráulico do trator.

Especificações do Trator de Esteiras D7

Padrões

ROPS/FOPS

- A ROPS (Rollover Protective Structure, Estrutura Protetora Contra Acidentes de Capotagem) oferecida pela Caterpillar para a máquina atende aos critérios para ROPS ISO 3471:2008.
- A FOPS (Falling Object Protective Structure, Estrutura Protetora Contra Queda de Objetos) atende à norma ISO 3449:2005 Level II.

Freios

- Os freios atendem à norma ISO 10265:2008.

Informações sobre o Nível de Ruído

- O nível declarado de potência sonora dinâmica do espectador quando a norma "ISO 6395:2008" é usada para medir o valor de uma máquina é de 115 dBA. A medida foi realizada com 70% da velocidade máxima do ventilador de arrefecimento do motor. O nível de som pode variar nas diversas velocidades de ventilador de arrefecimento do motor.
- O nível declarado de pressão sonora dinâmica para o operador é de 80 dBA quando se utiliza a norma "ISO 6396:2008" para medir o valor para uma cabine fechada. A medida foi realizada com 70% da velocidade máxima do ventilador de arrefecimento do motor. O nível de som pode variar a diferentes velocidades de ventilador de arrefecimento do motor. A cabine foi instalada e mantida de modo apropriado. As medições foram realizadas com as portas e os vidros da cabine fechados.
- Os níveis de som declarados listados acima incluem incerteza de medição e incerteza devido à variação de produção.
- Poderá ser necessário usar proteção auditiva quando a máquina for operada por longos períodos com um compartimento do operador aberto, em um ambiente barulhento ou com uma cabine sem a manutenção apropriada.
- Está disponível a configuração de supressão de som que oferece níveis reduzidos de som para o operador e espectador que atendem às exigências do MAR-1 do Brasil.

Informações sobre Nível de Ruído para Máquinas nos Países da União Europeia e em Países que Adotam as "Diretivas da União Europeia"

- Caso haja, a etiqueta de certificação será usada para verificar a certificação de ruído ambiente da máquina segundo os requisitos da União Europeia. O valor listado na etiqueta indica o nível de potência sonora exterior garantido (L_{WA}) de 112 dBA no momento de fabricação da máquina de acordo com as condições especificadas na norma "2000/14/EC".
- O nível declarado de pressão sonora dinâmica para o operador é de 78 dBA quando se utiliza a norma "ISO 6396:2008" para medir o valor para uma cabine fechada. A medida foi realizada com 70% da velocidade máxima do ventilador de arrefecimento do motor. O nível de som pode variar a diferentes velocidades de ventilador de arrefecimento do motor. A cabine foi instalada e mantida de modo apropriado. As medições foram realizadas com as portas e os vidros da cabine fechados.
- Os níveis de som declarados listados acima incluem incerteza de medição e incerteza devido à variação de produção.
- Poderá ser necessário usar proteção auditiva quando a máquina for operada por longos períodos com um compartimento do operador aberto, em um ambiente barulhento ou com uma cabine sem a manutenção apropriada.

Informações sobre o Nível de Som para Máquinas nos Países da União Aduaneira da Eurásia

- O nível declarado de potência sonora dinâmica do espectador quando a norma "ISO 6395:2008" é usada para medir o valor de uma máquina é de 115 dBA. A medida foi realizada com 70% da velocidade máxima do ventilador de arrefecimento do motor. O nível de som pode variar nas diversas velocidades de ventilador de arrefecimento do motor.
- O nível declarado de pressão sonora dinâmica para o operador é de 80 dBA quando se utiliza a norma "ISO 6396:2008" para medir o valor para uma cabine fechada. A medida foi realizada com 70% da velocidade máxima do ventilador de arrefecimento do motor. O nível de som pode variar a diferentes velocidades de ventilador de arrefecimento do motor. A cabine foi instalada e mantida de modo apropriado. As medições foram realizadas com as portas e os vidros da cabine fechados.
- Os níveis de som declarados listados acima incluem incerteza de medição e incerteza devido à variação de produção.
- Poderá ser necessário usar proteção auditiva quando a máquina for operada por longos períodos com um compartimento do operador aberto, em um ambiente barulhento ou com uma cabine sem a manutenção apropriada.

Filtragem Avançada da Cabine

Cabine do Operador

- O duto distribuído de HVAC (Heating, Ventilation and Air Conditioning, Aquecedor, Ventilação e Ar-condicionado) com controle automático de temperatura e velocidade do ventilador fornece o máximo de conforto ao operador com menos comandos do usuário.
- Manutenção reduzida da colmeia do condensador com ventiladores de reversão automática.
- Filtragem Avançada da Cabine Cat padrão.

Filtragem Avançada da Cabine Cat

- Proteção do operador contra particulados respiráveis (com tamanho de 0,3 a 10 microns).
- Cabine pressurizada sustentável (compatível com Silica dos EUA).
- Manutenção reduzida com filtros de alta eficiência e com vida útil prolongada.
- Proteção para todos os componentes da cabine: eletrônicos etc.
- Ajuda a atender aos requisitos da Tabela 1 da Regra de Silica da Administração de Segurança e Saúde Ocupacional dos EUA para as cabines do operador.
- Ofertas de filtros multicamadas para atualizações opcionais de eficiência. Verifique a disponibilidade entrando em contato com o revendedor Cat.
 - MERV 16 – Equipamento Padrão
 - HEPA
 - Carbono Ativado + HEPA
 - ABEK1 + HEPA

Sistema de Ar-condicionado

O sistema de ar-condicionado desta máquina contém o refrigerante com gás de efeito estufa fluorado R134a (Potencial de Aquecimento Global = 1.430). O sistema contém 1,36 kg de refrigerante, que tem um equivalente de CO₂ de 1.946 toneladas métricas.

Características de Tecnologia do Trator de Esteiras

Recursos da tecnologia Assist para ajudar os operadores com diversos níveis de experiência a realizar o trabalho com mais rapidez e precisão. As ofertas Grade e Command ajudam a aprimorar a produtividade, eficiência e a segurança do local de trabalho.

Todas as cabines Premium e para Ambientes com Muitos Detritos têm Controle de Nivelamento de Terceiros, estão equipadas com a interface CAN, passagens de fiações elétricas e recursos de montagem que facilitam a instalação do sistema de controle de nivelamento de sua preferência.

Pacote ARO (Attachment Ready Option, Opção para Instalação do Acessório) com Assist

Opção para Instalação do Acessório (ARO, Attachment Ready Option)	A ARO fornece provisões de fiação e montagem para instalação do revendedor de Grade com 3D, AccuGrade, UTS ou outros sistemas de controle de nivelamento.
Cat GRADE com Slope Assist™	O Slope Assist mantém a posição da lâmina automaticamente pré-estabelecida sem um sinal de GNSS/GPS; nenhum hardware ou software adicional necessário. Para máquinas com 3D, os operadores podem alternar facilmente entre os recursos automáticos 3D completos e Slope Assist.
Auxílio de Direção	O Auxílio de Direção automatiza a direção da lâmina e da esteira. Ajuda a reduzir a fadiga do operador mantendo automaticamente o percurso reto com cargas leves ou pesadas em solo plano e inclinações transversais. Não é exigido GNSS/GPS.
Lâmina Estável	A Lâmina Estável funciona perfeitamente com os comandos do operador para ajudar a produzir uma superfície mais lisa ao operar manualmente.
Indicação de Inclinação	A Indicação de Inclinação é incluída na tela da máquina principal e mostra a inclinação lateral e os nivelamentos em aclave/declive para ajudar os operadores no trabalho de inclinação.
Monitor da Carga da Lâmina	O Monitor de Carga da Lâmina fornece feedback em tempo real sobre a carga atual versus carga da lâmina ideal com base nas condições do solo. Monitora ativamente a carga da máquina e a patinagem da esteira para ajudar você a atingir a capacidade de impulso ideal. ¹
Controle de Tração	O Controle de Tração reduz automaticamente a patinagem da esteira para que você economize tempo, combustível e desgaste da esteira. ¹
AutoCarry™	O AutoCarry automatiza o levantamento da lâmina para ajudar você a manter a carga da lâmina consistente entre as passadas e reduzir o deslizamento da esteira. ¹

Pacote Grade 3D com Assist

Inclui todos os recursos do Pacote ARO com Assist listados acima, mais:

Cat Grade com 3D	O Cat Grade com 3D integrado de fábrica usa o GNSS/GPS para controlar a lâmina a fim de obter o plano de projeto com mais rapidez. Antenas de baixo perfil são integradas ao teto da cabine, e são montados receptores GNSS/GPS na cabine para proporcionar uma melhor proteção. ²
Auxílio de Direção 3D	Segue automaticamente uma linha de orientação em um plano de projeto de local (ou projetos em campo) com cargas leves ou pesadas. ²
Monitor do Grade Dedicado na Tela Sensível ao Toque	A interface do operador do Grade totalmente colorida é intuitiva e fácil de usar. A tela sensível ao toque de 254 mm (10 pol) usa uma plataforma de sistema operacional Android, com operação igual a um smartphone.

Controle Remoto/Cat Command

Cabine Pronta para Controle Remoto	Cabines Premium e para Ambientes com Muitos Detritos vem de fábrica Preparadas para Controle Remoto com conector externo para instalação do revendedor do sistema de controle remoto Cat Command.
Command for Dozing ² (Opcional)	A tecnologia de controle remoto Cat Command fornece uma capacidade de manobra total do trator a uma distância segura ao trabalhar em ambientes perigosos. O Command oferece uma opção de consoles no campo de visão ou de compartimentos do operador de longa distância (fora do campo de visão).

¹O recurso não funciona internamente nem em áreas nas quais um sinal de GNSS/GPS não está disponível.

²Requer a instalação do Acessório de Ativação de Software (SEA) quando não configurado de fábrica.

Observação: As tecnologias Grade e Assist, exceto Indicação de Inclinação, Monitor de Carga da Lâmina e Controle de Tração, não são compatíveis com lâminas angulares ou especiais da Cat Work Tools. Consulte o revendedor Cat para obter detalhes.

Equipamento Opcional e Padrão D7

Equipamentos Padrão e Opcional

Os equipamentos padrão e opcional podem variar. Consulte o revendedor Cat para obter detalhes.

	Padrão	Opcional		Padrão	Opcional
TREM DE FORÇA			TECNOLOGIA CAT (continuação)		
Motor diesel Cat® C9.3B	✓		ID do operador		✓
Transmissão de quatro marchas totalmente automática com divisor de torque da Embreagem de Travamento (LUC, Lock-Up Clutch)	✓		Segurança da Máquina – Senha	✓	
Pós-resfriador Ar-Ar (ATAAC, Air-To-Air Aftercooler)	✓		Segurança da Máquina – Bluetooth		✓
Radiador de chapa com barras de alumínio	✓		Pronto para Controle Remoto		✓
Direção do diferencial com bomba hidráulica dedicada	✓		Command for Dozing Cat		✓
Pré-filtro de ar do motor com ejeção de poeira	✓		COMPARTIMENTO DO OPERADOR		
Pré-filtro de ar do motor com tela e ejeção de poeira		✓	Cabine padrão com ROPS e FOPS Integradas, vidro laminado de segurança, janelas deslizantes, monitor básico/sem ARO, assento padrão	✓	
Motor com proteção térmica		✓	Cabine Premium com ROPS e FOPS integradas, vidro de segurança laminado, janelas deslizantes, apoios para os braços ajustáveis. Cabine pronta para controle remoto e tecnologia.		✓
Desligamento do motor em marcha lenta		✓	Cabine para ambientes com muitos detritos com ROPS e FOPS integradas, portas de policarbonato resistentes a impactos, janelas laterais sólidas para melhorar a vedação, pré-filtro motorizado com Filtração de Cabine Avançada Cat para melhorar o desempenho e a vida útil do filtro. Cabine pronta para controle remoto e tecnologia.		✓
Líquido arrefecedor de vida útil prolongada	✓		Monitor de grupo de medidores de 8 pol (203 mm)	✓	
Comandos Finais de Redução Dupla – Padrão ou LGP	✓		Monitor de tela sensível ao toque de cristal líquido colorido de 10 pol (254 mm)		✓
Comandos Finais de Redução Dupla – Arctic, Resíduos		✓	Câmera traseira de alta definição com linhas de marcha à ré		✓
Separador de água e combustível	✓		Principais recursos da máquina no monitor		✓
Bomba de escorva elétrica do combustível	✓		Assento em tecido com suporte para a lombar com ajuste mecânico	✓	
Ventilador hidráulico	✓		Assento Deluxe em couro aquecido/ventilado com suporte para a lombar com ajuste mecânico		✓
Ventilador reversível hidráulico		✓	Controles de direção e implemento eletro-hidráulico	✓	
Isolamento acústico		✓	Controle do joystick		✓
Colmeias do Radiador Resistente a Detritos	✓		Controle do joystick – ARO		✓
Auxílio de partida a éter automática	✓		Filtro de ar fresco	✓	
Filtro de ar do motor com indicador eletrônico de manutenção	✓		Pré-filtro elétrico de ar fresco		✓
Aquecedor da camisa de água do motor (110 V ou 220 V)		✓	Sistema HVAC modular montado na cabine com ventiladores com reversão automática. Controle automático do ventilador e de temperatura com duto distribuído.	✓	
TECNOLOGIA CAT			Instalação para rádio de comunicação		✓
Indicação de Inclinação	✓		Retrovisor		✓
Pacote ARO com Assist		✓	Cinto de segurança retrátil de 76 mm (3 pol)	✓	
– ARO			Porta-copos		✓
– Slope Assist			Suportes para pés do painel		✓
– Auxílio de Direção			Rádio de entretenimento com Bluetooth e microfone		✓
– Lâmina Estável			Armazenamento para lancheira	✓	
– Monitor da Carga da Lâmina			Limpadores de Para-brisa	✓	
– Controle de Tração			Portas USB e Auxiliares		✓
– AutoCarry			Interruptor de presença do operador	✓	
Pacote Grade 3D com Assist		✓			
– Monitor de tela sensível ao toque do Grade colorido de 10 pol (254 mm)					
– Auxílio de Direção 3D					
– Antenas e receptores do Grade					
– Acessório de Ativação de Software (SEA, Software Enabled Attachment) do Grade					
– Recursos do pacote ARO com Assis					
Compatibilidade com rádios e estações base da Trimble, Topcon e Leica	✓				
Capacidade de instalar sistemas de nivelamento 3D da Trimble, Topcon e Leica	✓				
Product Link, Celular	✓				
Product Link – Celular/Satélite Duplo		✓			
Flash Remoto/Diagnóstico de Falhas	✓				
Conectividade do Grade		✓			

(continua na próxima página)

Equipamentos Padrão e Opcional (continuação)

Os equipamentos padrão e opcional podem variar. Consulte o revendedor Cat para obter detalhes.

	Padrão	Opcional		Padrão	Opcional
MATERIAL RODANTE			SERVIÇO E MANUTENÇÃO		
Material rodante padrão	✓		Remoção da cabine em 30 minutos		✓
Material rodante para Baixa Pressão Sobre o Solo (LGP, Low Ground Pressure)*		✓	Tomadas de pressão remotas montadas centralizadas	✓	
Reforçado (HDXL com DuraLink™)	✓		Drenos ecológicos		✓
Esteira com bucha rotativa		✓	Intervalos de manutenção prolongados (500 horas para o motor, 1.000 horas para o trem de força)	✓	
Material rodante para resíduos		✓	Centro de serviço no nível do solo (chave geral remota, interruptor de desligamento secundário, horômetro opcional)	✓	
Roletes de suporte	✓		Tanque de combustível (624 l/164,8 gal)	✓	
Ajustadores hidráulicos da esteira	✓		Tanque de combustível com alta capacidade* (821 l/216,8 gal)		✓
Rolete e esteira permanentemente lubrificados	✓		Abastecimento rápido de combustível		✓
Sapatas de esteira para serviço moderado (consulte o gráfico na página 6)	✓		Troca de óleo de alta velocidade		✓
Sapatas da esteira para serviço extremo (consulte o gráfico na página 6)		✓	Portas do radiador perfuradas para serviços pesados, com venezianas e dobradiças	✓	
Armação dos roletes da esteira – 7 roletes inferiores	✓		Piso da cabine de acesso rápido		✓
Armação dos roletes da esteira – 8 roletes inferiores		✓	Luz de trabalho sob o teto		✓
Proteções de guia da armação do rolete da esteira: central, parcial ou total (OBSERVAÇÃO: protetores de guia central padrão na máquina LGP)		✓	Coberturas do motor removíveis, perfuradas e com dobradiças	✓	
LÂMINAS			BATERIAS, MOTORES DE PARTIDA, ALTERNADORES E LÍQUIDO ARREFECEDOR		
Semiuniversal	✓		Aberturas de amostragem S-O-S SM	✓	
Semiuniversal com Bordas Cortantes de Desempenho		✓	Corrimão de acesso ao para-lamas com suporte para pá integrado		✓
Lâmina Reta	✓		ACESSÓRIOS		
Lâmina Angular	✓		Hastes curvadas/riper de paralelogramo fixo		✓
Lâmina Universal – Somente configuração padrão	✓		Hastes curvadas/riper de paralelogramo ajustável		✓
Lâmina para Resíduo/Aterro Sanitário	✓		Guincho: – PACCAR PA110		✓
Lâmina de Limpeza do Aterro Sanitário/Trabalho Florestal	✓		Contrapeso traseiro		✓
Bordas cortantes Cat FirstCut™ (Lâminas SU)	✓		Barra de tração		✓
HIDRÁULICA			Caixa percursora traseira com barra percursora		✓
Hidráulica com detecção de carga	✓		PROTETORES E TELAS		
Bombas de direção e implemento independentes	✓		Protetores inferiores – padrão	✓	
SISTEMA ELÉTRICO			Protetores inferiores – serviços pesados e selados		✓
Luzes – 4 LEDs	✓		Protetores do tanque de combustível		✓
Luzes – 6 LEDs		✓	Corrimãos	✓	
Luzes Premium – 12 LEDs		✓	Protetores para luzes premium, dianteiros e laterais		✓
Alarme de marcha à ré	✓		Pacote de vassouras		✓
Luzes de advertência integradas		✓	Tela traseira fixa		✓
Conversor: tomada de 15 A, 12 V	✓		Tela traseira articulada		✓
Buzina de advertência de avanço	✓		Tela lateral articulada		✓

*Não disponível em todas as regiões. Consulte o revendedor Cat para saber sobre a disponibilidade.

Declaração Ambiental da D7

As informações a seguir se aplicam à máquina no momento da manufatura final conforme configurada para venda nas regiões cobertas neste documento. O conteúdo desta declaração é válido a partir da data de emissão; no entanto, o conteúdo relacionado aos recursos e às especificações da máquina está sujeito à alteração sem aviso. Para obter mais informações, consulte o Manual de Operação e Manutenção da máquina.

Para obter mais informações sobre sustentabilidade em ação e sobre o nosso progresso, visite <https://www.caterpillar.com/en/company/sustainability>.

Motor

- O motor Cat® atende aos padrões de emissões MAR-1 do Brasil e Estágio IIIA de UN ECE R96, equivalentes ao Tier 3 da EPA dos EUA/Estágio IIIA da UE
- Os motores Cat são compatíveis com combustível diesel misturado com os seguintes combustíveis de intensidade com mais baixo teor de carbono até:
 - ✓ 100% de biodiesel FAME (éster metílico de ácido graxo)*
 - ✓ 100% de diesel renovável, HVO e combustíveis GTLConsulte as diretrizes para saber a aplicação bem-sucedida. Consulte o revendedor Cat ou as "Recomendações dos Fluidos de Máquina da Caterpillar" (SEBU6250) para saber detalhes.
*Para uso de misturas maiores que 20% de biodiesel, consulte o revendedor Cat.

Sistema de Ar-condicionado

- O sistema de ar-condicionado desta máquina contém o refrigerante com gás de efeito estufa fluorado R134a (Potencial de Aquecimento Global = 1.430). O sistema contém 1,36 kg (2,99 lb) de refrigerante, que tem um equivalente de CO₂ de 1,946 toneladas métricas (2,145 toneladas).

Pintura

- Com base no melhor conhecimento disponível, a concentração máxima permitida, mensurada em partes por milhão (PPM, Parts Per Million) dos seguintes metais pesados na pintura são:
 - Bário < 0,01%
 - Cádmio < 0,01%
 - Cromo < 0,01%
 - Chumbo < 0,01%

Desempenho do Ruído

Nível de Pressão Sonora para o Operador (ISO 6396:2008) - 80 dB(A)

Nível de Potência Sonora Externa (ISO 6395:2008) - 115 dB(A)

Nível de Pressão Sonora para o Operador (ISO 6396:2008) - 78 dB(A)*

Nível de Potência Sonora Externa (ISO 6395:1988) - 112 dB(A)*

- *Para máquinas que precisam atender aos regulamentos regionais aplicáveis da Ucrânia e países que adotam as "Diretivas da União Europeia"; e máquinas equipadas com o pacote de supressão de som.
- As medições foram realizadas com 70% da velocidade máxima do ventilador de arrefecimento do motor, com as portas e vidros da cabine fechados, e a cabine devidamente mantida.
- Os níveis de som listados acima incluem incertezas de medição e devido à variação de produção.
- A proteção auricular pode ser necessária na operação com o compartimento do operador e a cabine abertos (quando não mantidos adequadamente ou com as portas e os vidros abertos) por períodos prolongados ou em ambientes ruidosos.

Óleos e Fluidos

- A fábrica da Caterpillar abastece com líquidos arrefecedores de etilenoglicol. Anticongelante/Líquido Arrefecedor para Motor Diesel Cat (DEAC, Diesel Engine Antifreeze/Coolant) e Líquido Arrefecedor de Vida Útil Prolongada Cat (ELC, Extended Life Coolant) podem ser reciclados. Consulte o revendedor Cat para obter mais informações.
- Cat Bio HYDO Advanced é um fluido hidráulico biodegradável aprovado pelo Rótulo Ecológico da União Europeia.
- É provável que estejam presentes fluidos adicionais. Consulte o Manual de Operação e Manutenção ou a Guia de Aplicação e Instalação para recomendações completas do fluido e intervalos de manutenção.

Recursos e Tecnologia

- Os seguintes recursos e tecnologias podem contribuir para a economia de combustível e/ou redução de carbono. Os recursos podem variar. Consulte o revendedor Cat para obter detalhes.
 - Movimento até 10% mais material por hora do que o D7R
 - A transmissão Power Shift de 4 velocidades totalmente automática se ajusta continuamente para obter a máxima eficiência
 - Os recursos da tecnologia Assist ajudam os operadores a trabalhar de forma mais rápida e com mais precisão para economizar tempo, materiais e combustível
 - Aumente a produtividade em até 50% com tecnologias Cat como Cat Grade com Slope Assist e Cat Grade com 3D
 - Remote Flash e Diagnóstico de Falhas Remoto

Reciclagem

- Os materiais incluídos nas máquinas são categorizados conforme mostrado abaixo com peso percentual aproximado. Devido às variações de configurações de produtos, os valores na tabela a seguir podem variar.

Tipo de Material	Peso Percentual
Aço	81,94%
Ferro	7,19%
Metal Não Ferroso	1,79%
Metal Misto	0,18%
Metal Misto e Não Metal	1,94%
Plástico	0,37%
Borracha	0,37%
Não Metálico Misto	0,04%
Fluido	0,59%
Outros	0,29%
Não categorizado	5,30%
Total	100%

- Uma máquina com taxa de reciclabilidade mais alta vai garantir um uso mais eficiente de recursos naturais valiosos e aumentar o valor de vida útil do produto. De acordo com a norma ISO 16714 (Maquinário de terraplanagem – Reciclabilidade e capacidade de recuperação – Terminologia e método de cálculo), a taxa de reciclabilidade é definida como percentual de massa (fração de massa em %) da nova máquina com potencial para reciclagem, reutilização ou ambos. Todas as peças na lista de materiais primeiro são avaliadas por tipo de componente com base em uma lista de componentes definidos pela norma ISO 16714 e pelos padrões da CEMA (Construction Equipment Manufacturers Association, Associação dos Fabricantes de Equipamentos de Construção) do Japão. As peças restantes são avaliadas em mais detalhes quanto à reciclabilidade com base no tipo de material. Devido às variações de configurações de produtos, o valor a seguir pode variar.

Reciclabilidade – 98%



D7

Manipulador de Resíduos

O pacote Manuseio de Resíduos fornece recursos adicionais para ajudar a proteger a máquina e o operador em aplicações de resíduos difíceis. Proteção especializada, barras percussoras e selos ajudam a proteger a máquina contra impactos, acúmulos e detritos no ar.

Desempenho de Última Geração Totalmente Automático

- Atrai mais peso e mais potência do que o D7R.
- A transmissão Power Shift de 4 velocidades totalmente automática se ajusta continuamente para obter a máxima eficiência e potência no solo sem intervenção do operador.
- A roda motriz elevada proporciona percurso e equilíbrio melhores, além de mais força de penetração.

Proteção da Máquina Adicional

- A opção de cabine para ambientes com muitos detritos tem portas de policarbonato resistente a impactos e janelas de painel duplo, eliminando a necessidade de telas de porta.
- O pré-filtro elétrico de ar ajuda a manter o filtro de ar da cabine e a pressurização para maior conforto do operador.
- A proteção do tanque de combustível e os protetores inferiores reforçados protegem os principais componentes da máquina.
- A vedação interna mantém o lixo longe dos compartimentos internos.
- A barra percussora traseira ajuda a impedir que o lixo suba para as esteiras.
- Comandos finais protegidos oferecem proteção adicional contra acúmulo e impacto.
- Doze luzes LED premium iluminam a área de trabalho.

Facilidade de Manutenção

- O sistema de arrefecimento para ambientes com muitos detritos com ventilador reversível automático e fendas para facilitar o acesso para limpeza.
- O radiador resistente ao lixo, com 6 aletas por polegada, ajuda a reduzir entupimentos.
- A opção de piso da cabine de acesso rápido oferece acesso sem ferramentas à abertura da placa do piso.
- Proteções térmicas laminadas no motor e pós-tratamento (quando equipado) fornecem proteção térmica adicional em aplicações com muitos detritos.
- Alternador vedado e com duto para uma vida útil mais longa.
- O pré-filtro do motor com tela fornece ar mais limpo ao trem de força.

Equipada para o Trabalho

- As lâminas para aterro sanitário são equipadas com uma grade para resíduos para aumentar a capacidade produtiva quando a máquina trabalha com materiais mais leves, como resíduos.
- A chapa de desgaste prolonga a vida útil da lâmina.
- O material rodante Reforçado de Vida Útil Prolongada (HDXL) inclui rodas-guias seladas e protegidas Kevlar® para ajudar a impedir que detritos como fios, molas ou sacos plásticos enrolem nos selos.
- Buchas de encaixe sob pressão e Retenção Positiva de Pinos (PPR2, Positive Pin Retention) são especialmente adaptados para aplicações de impacto como trabalhos florestais, resíduos, rochas ou valetamento em V.
- A esteira com orifício central ajuda a ejetar detritos.

Especificações do Manipulador de Resíduos D7

Motor

Modelo do Motor	Cat® C9.3B	
Emissões	Padrões de emissões MAR-1 do Brasil e Estágio IIIA de UN ECE R96, equivalentes ao Tier 3 da EPA dos EUA/Estágio IIIA da UE	
Trem de Força	Totalmente Automático de 4 Velocidades	
Potência Líquida (2.200 rpm)		
ISO 9249/SAE J1349	197 kW	265 hp
ISO 9249 (DIN)	268 mhp	
Potência do Motor (1,400 rpm)		
ISO 14396	230 kW	309 hp
ISO 14396 (DIN)	313 mhp	
Diâmetro Interno	115,0 mm	4,5 pol
Curso	149,0 mm	5,9 pol
Deslocamento	9,3 l	567 pol ³

- A potência líquida anunciada é a potência disponível no volante do motor quando o motor está equipado com ventilador, filtro de ar, módulo de emissões limpas e alternador.
- A potência anunciada é testada conforme o padrão especificado em vigor no momento da fabricação.
- Nenhuma queda de potência é necessária até 3.078 m (10.100 pés) de altitude; acima de 3.078 m (10.100 pés), ocorre queda de potência automática.
- Os motores Cat são compatíveis com combustível diesel misturado com os seguintes combustíveis de intensidade com mais baixo teor de carbono até:
 - ✓ 100% de biodiesel FAME*
 - ✓ 100% de diesel renovável, HVO e combustíveis GTL
 Consulte as diretrizes para saber a aplicação bem-sucedida. Consulte o revendedor Cat ou as "Recomendações dos Fluidos de Máquina da Caterpillar" (SEBU6250) para saber detalhes.

**Para uso de misturas maiores que 20% de biodiesel, consulte o revendedor Cat.*

Capacidades de Reabastecimento/Fluido

Tanque de Combustível	624 l	164,8 gal
Sistema de Arrefecimento	62 l	16,3 gal
Cárter do Motor	28 l	7,4 gal
Trem de Força	187 l	49,4 gal
Chassis do Rolete Padrão/LGP (cada)	85-96 l	22,4 - 25,3 gal
Comandos Finais (cada)	13 l	3,4 gal
Sistema Hidráulico	144 l	38 gal

Controles Hidráulicos - Pressões

Pressão Máxima de Operação do Implemento	31.000 kPa	4.496 lb/pol ²
Pressão Máxima de Operação da Direção	38.000 kPa	5.510 lb/pol ²

Controles Hidráulicos - Bomba

Potência da Bomba

(1.900 rpm de rotação do motor*)

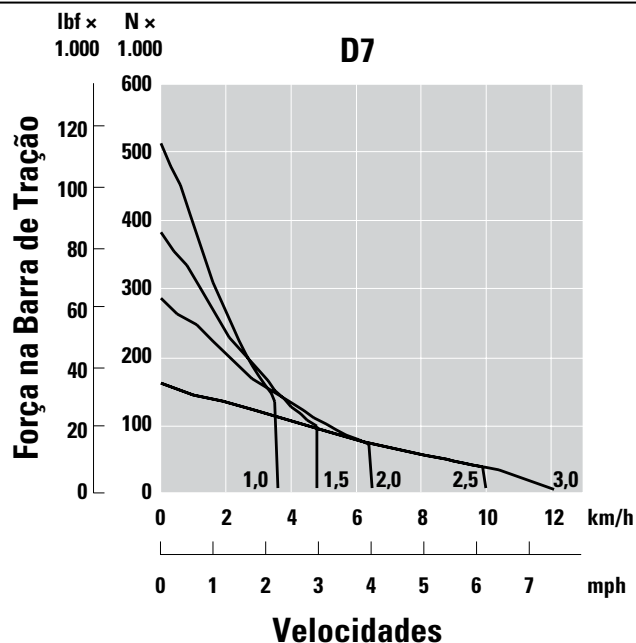
Implemento	220 l/min	58 gal/min
Direção	267 l/min	70 gal/min
Ventilador	56 l/min	15 gal/min
Fluxo do Cilindro de Levantamento	220 l/min	58 gal/min
Fluxo do Cilindro de Inclinação	170 l/min	45 gal/min
Fluxo do Cilindro do Ríper	220 l/min	58 gal/min

*A velocidade do motor varia de acordo com a velocidade de percurso e carga. Uma alta velocidade de marcha lenta/baixa carga de trabalho é mostrada.

Transmissão

1 Avanço	3,5 km/h	2,2 mph
1,5 Avanço	4,8 km/h	3 mph
2 Avanço	6,4 km/h	4 mph
2,5 Avanço	9 km/h	5,6 mph
3 Avanço	11,4 km/h	7,1 mph
1 Marcha à Ré	3,5 km/h	2,2 mph
1,5 Marcha à Ré	4,8 km/h	3 mph
2 Marcha à Ré	6,3 km/h	3,9 mph
2,5 Marcha à Ré	8,5 km/h	5,3 mph
3 Marcha à Ré	11,4 km/h	7,1 mph

Força na Barra de Tração



Especificações do Manipulador de Resíduos D7

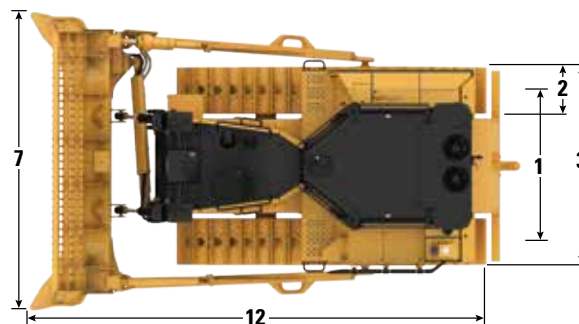
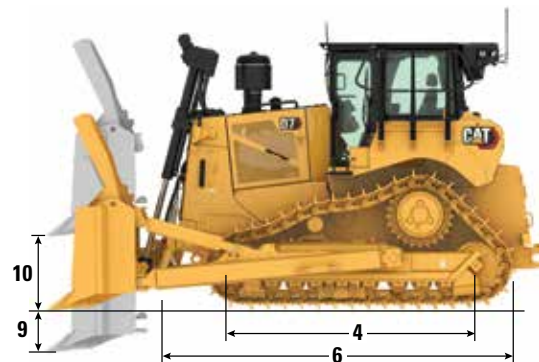
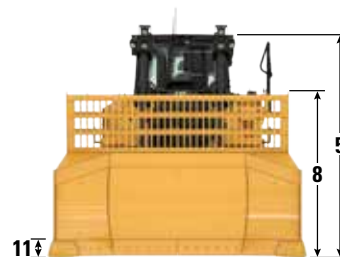
Manipulador de Resíduos D7

Peso Operacional*	28 140 kg	62,035 lb
Peso de Transporte**	24.026 kg	52.969 lb
Pressão Sobre o Solo (ISO 16754)	68,3 kPa	9,9 lb/pol ²
Material Rodante	41 Seções com 7 Roletes Inferiores Protegidos	
1 Bitola da Esteira	1,98 m	78 pol
2 Largura da Sapata de Esteira (Padrão)	0,61 m	24 pol
3 Largura do Trator (sem munhões)	2,59 m	102 pol
4 Comprimento da Esteira sobre o Solo	2,97 m	117 pol
Área de Contato com o Solo (ISO 16754)	4,05 m ²	6.274 pol ²
Altura da Garra (Serviço Moderado)	0,07 m	2,9 pol
Vão Livre Sobre o Solo	0,44 m	17,4 pol
5 Altura da Máquina***	3,43 m	134,9 pol
6 Comprimento do Trator Básico	4,66 m	183,4 pol
Com Caixa de Barra Percursora, adicional	450.5 mm	17,7 pol

*O peso operacional inclui lâmina para Aterro Sanitário SU, lubrificantes, líquido arrefecedor, tanque de combustível cheio, cabine ROPS/FOPS, caixa percursora traseira, um contrapeso e operador de 75 kg (165 lb).

**O peso de transporte inclui os cilindros de levantamento da lâmina, lubrificantes, líquido arrefecedor, 10% de combustível, cabine ROPS/FOPS, caixa percursora traseira e um contrapeso.

***Altura da máquina da ponta da garra até a parte superior da Antena do Product Link. Para varreduras, adicione 64 mm (2,5 pol) ao peso total da máquina. Com Serviço Extremo, adicione 9 mm (0,4 pol). Quando antenas Cat Grade com 3D são instaladas, não se adiciona altura da máquina.



Lâminas

Configuração	SU - Aterro Sanitário		U - Aterro Sanitário	
	m	pol	m	pol
Capacidade (ISO 9246)	17,74 m ³	23,2 yd ³	19,34 m ³	25,3 yd ³
7 Largura nos Cantos	3,64 m	143,3 pol	3,93 m	154,6 pol
Largura sem Cantos	3,51 m	138 pol	3,78 m	149 pol
8 Altura	2,50 m	98,4 pol	2,45 m	96,4 pol
9 Profundidade de Escavação	0,58 m	22,8 pol	0,58 m	22,8 pol
10 Altura de Levantamento	1,21 m	47,8 pol	1,21 m	47,8 pol
11 Inclinação Máxima no Canto da Lâmina	0,52 m	20,4 pol	0,56 m	22,2 pol
Ângulo de Inclinação Máximo	8,5°		8,5°	
Ajuste de Tombamento	± 3,5°		± 3,5°	
12 Comprimento da Máquina com Lâmina	5,78 m	227,4 pol	6,01 m	237,4 pol
Peso da Lâmina (lâmina + braços de empuxo instalados)	4.050 kg	8.910 lb	4.303 kg	9.467 lb

As bordas cortantes Cat FirstCut™ estão disponíveis para lâminas Semiuniversais (SU, Semi-Universal). As bordas FirstCut fornecem penetração superior em solos compactados, rochosos ou congelados, resultando em massa de carga útil de até 35% e até 17% de melhoria na produtividade. Consulte o revendedor Cat para obter mais benefícios e detalhes.

Especificações do Manipulador de Resíduos D7

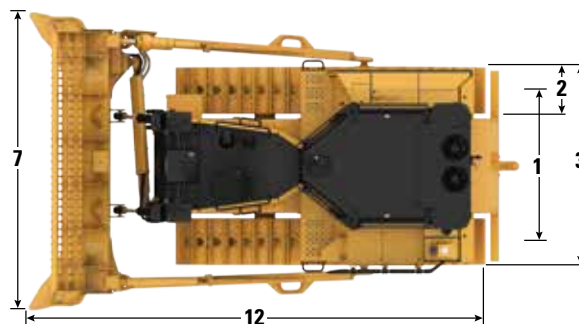
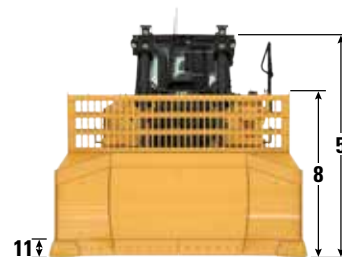
Manipulador de Resíduos LGP D7

Peso Operacional*	32.557 kg	71.775 lb
Peso de Transporte**	27.831 kg	61.356 lb
Pressão Sobre o Solo (ISO 16754)	53,8 kPa	7,8 lb/pol ²
Material Rodante	43 Seções com 9 Roletes Inferiores	
1 Bitola da Esteira	2,24 m	88 pol
2 Largura da Sapata de Esteira (Padrão)	0,91 m	36 pol
3 Largura do Trator (sem munhões)	3,15 m	124 pol
4 Comprimento da Esteira sobre o Solo	3,2 m	126 pol
Área de Contato com o Solo (ISO 16754)	6,47 m ²	10.036 pol ²
Altura da Garra (Serviço Moderado)	0,07 m	2,9 pol
Vão Livre Sobre o Solo	0,44 m	17,5 pol
5 Altura da Máquina***	3,43 m	135 pol
6 Comprimento do Trator Básico	4,66 m	183,4 pol

*O peso operacional inclui Lâmina para Aterro Sanitário S, lubrificantes, líquido arrefecedor, tanque de combustível cheio, cabine ROPS/FOPS, caixa percursora traseira, um contrapeso e operador de 75 kg (165 lb).

**O peso de transporte inclui os cilindros de levantamento da lâmina, lubrificantes, líquido arrefecedor, 10% de combustível, cabine ROPS/FOPS, caixa percursora traseira e um contrapeso.

***Altura da máquina da ponta da garra até a parte superior da Antena do Product Link. Para varreduras, adicione 64 mm (2,5 pol) ao peso total da máquina. Com Serviço Extremo, adicione 9 mm (0,4 pol). Quando antenas Cat Grade com 3D são instaladas, não se adiciona altura da máquina.



Manipulador de Resíduos Padrão Mostrado

Lâminas

Configuração	Aterro Sanitário Semiuniversal (SU)		LGP S - Aterro Sanitário	
Capacidade (ISO 9246)	20,5 m ³	26,9 yd ³	16,7 m ³	21,8 jd ³
7 Largura nos Cantos	3,93 m	154,6 pol	4,31 m	169,8 pol
Largura sem Cantos	3,78 m	149 pol	4,15 m	163 pol
8 Altura	1,91 m	75,1 pol	2,35 m	92,5 pol
9 Profundidade de Escavação	0,58 m	22,8 pol	0,58 m	22,8 pol
10 Altura de Levantamento	1,21 m	47,8 pol	1,21 m	47,8 pol
11 Inclinação Máxima no Canto da Lâmina	0,51 m	19,9 pol	0,51 m	19,9 pol
Ângulo de Inclinação Máximo	7°		7°	
Ajuste de Tombamento	± 3,5°		± 3,5°	
12 Comprimento da Máquina com Lâmina	5,79 m	227,8 pol	5,50 m	216,4 pol
Peso da Lâmina (lâmina + braços de empuxo instalados)	3.500 kg	7.700 lb	4.371 kg	9.635 lb

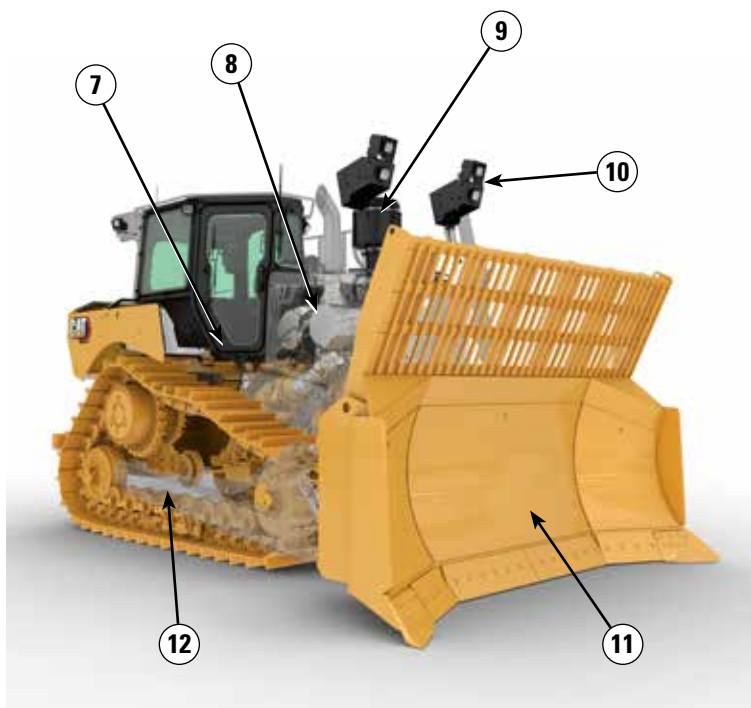
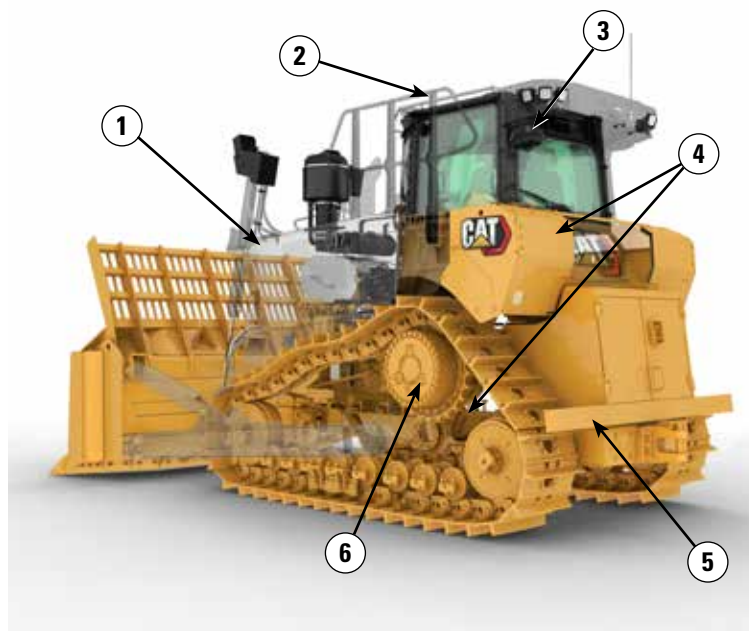
As bordas cortantes Cat FirstCut™ estão disponíveis para lâminas Semiuniversais (SU, Semi-Universal). As bordas FirstCut fornecem penetração superior em solos compactados, rochosos ou congelados, resultando em massa de carga útil de até 35% e até 17% de melhoria na produtividade. Consulte o revendedor Cat para obter mais benefícios e detalhes.

Alguns recursos e configurações podem não estar disponíveis em todas as áreas. Consulte o revendedor Cat para saber sobre a disponibilidade.

Especificações do Manipulador de Resíduos D7

Recursos do Manipulador de Resíduos D7

- 1) O sistema de arrefecimento para ambientes com muitos detritos com ventilador reversível automático opcional e fendas para facilitar o acesso para limpeza. O radiador resistente ao lixo, com 6 aletas por polegada, ajuda a reduzir entupimentos.
- 2) A opção de cabine para ambientes com muitos detritos tem portas de policarbonato resistente a impactos e janelas de painel duplo, eliminando a necessidade de telas de porta.
- 3) O pré-filtro elétrico de ar recomendado ajuda a manter o filtro de ar da cabine e a pressurização para maior conforto do operador.
- 4) A proteção do tanque de combustível e os protetores inferiores reforçados protegem os principais componentes da máquina. A vedação interna mantém o lixo longe dos compartimentos internos.
- 5) A barra percursora traseira ajuda a impedir que o lixo suba para as esteiras.
- 6) Comandos finais protegidos oferecem proteção adicional contra acúmulo e impacto.



- 7) A opção de piso da cabine de acesso rápido oferece acesso sem ferramentas à abertura da placa do piso.
- 8) Proteções térmicas laminadas no motor e pós-tratamento (quando equipado) fornecem proteção térmica adicional em aplicações com muitos detritos. Alternador vedado e com duto para uma vida útil mais longa.
- 9) O pré-filtro do motor com tela fornece ar mais limpo ao trem de força.
- 10) 12 luzes LED premium iluminam a área de trabalho.
- 11) As lâminas para aterro sanitário são equipadas com uma grade para resíduos para aumentar a capacidade produtiva quando a máquina trabalha com materiais mais leves, como resíduos. A chapa de desgaste prolonga a vida útil da lâmina.

12) Material Rodante para Resíduos

- O material rodante Reforçado de Vida Útil Prolongada (HDXL) inclui rodas-guias seladas e protegidas Kevlar® para ajudar a impedir que detritos como fios, molas ou sacos plásticos enrolem nos selos.
- Buchas de encaixe sob pressão e Retenção Positiva de Pinos (PPR2, Positive Pin Retention) são especialmente adaptados para aplicações de impacto como trabalhos florestais, resíduos, rochas ou valetamento em V.
- A esteira com orifício central ajuda a ejetar detritos.

Especificações do Manipulador de Resíduos D7

Sapatas de Esteira – Reforçadas e Vida Útil Prolongada (HDXL)

Algumas sapatas de esteira não estão disponíveis em todas as regiões. Consulte o revendedor Cat para obter detalhes.

	Padrão – 41 Seções			LGP – 43 Seções	
	560 mm (22 pol)	610 mm (24 pol)	660 mm (26 pol)	760 mm (30 pol)	915 mm (36 pol)
Serviço Moderado			✓		✓
Serviço Extremo	✓	✓	✓		✓
Serviço Extremo Trapezoidal		✓		✓	✓

Dimensões – Acessórios Traseiros

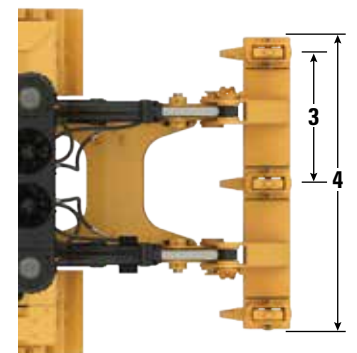
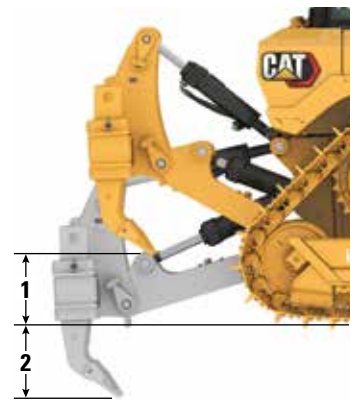
Adicione o seguinte ao comprimento total da máquina quando esses acessórios traseiros forem instalados.

Barra de tração		Guincho		Ríper		Caixa Percussora de Resíduos	
276 mm	10,8 pol	749,7 mm	29,5 pol	1.570 mm	61,8 pol	450,5 mm	17,7 pol

Ríper

Tipo	Articulação Ajustável em Paralelogramo	
Peso com Três Porta-Pontas	3.607 kg	8.091 lb
Peso com um Porta-pontas	3.307 kg	7.431 lb
4 Largura do Feixe	2.210 mm	87 pol
Seção Transversal da Barra	343 × 279 mm	13,5 × 11 pol
1 Folga Máxima, Elevada (Ponta do Porta-pontas)	748 mm	29,4 pol
2 Penetração Máxima	757 mm	29,8 pol
3 Número de Encaixes	3	
Força de Penetração Máxima	8.664 kg	19.100 lb
Força Máxima de Remoção	17.138 kg	38.513 lb

Tipo	Paralelogramo Fixo	
Peso com Três Porta-Pontas	3.539 kg	7.802 lb
Peso com um Porta-pontas	3.239 kg	7.141 lb
4 Largura do Feixe	2.210 mm	87 pol
Seção Transversal da Barra	343 × 279 mm	13,5 × 11 pol
1 Folga Máxima, Elevada (Ponta do Porta-pontas)	748 mm	29,4 pol
2 Penetração Máxima	757 mm	29,8 pol
3 Número de Encaixes	3	
Força de Penetração Máxima	8.664 kg	19.100 lb
Força Máxima de Remoção	17.138 kg	38.513 lb



Padrões

ROPS/FOPS

- A ROPS oferecida pela Caterpillar para a máquina atende aos critérios para ROPS ISO 3471:2008.
- A FOPS atende à norma ISO 3449:2005 Level II.

Freios

- Os freios atendem à norma ISO 10265:2008.

Informações sobre o Nível de Ruído

- O nível declarado de potência sonora dinâmica do espectador quando a norma "ISO 6395:2008" é usada para medir o valor de uma máquina é de 115 dBA. A medida foi realizada com 70% da velocidade máxima do ventilador de arrefecimento do motor. O nível de som pode variar nas diversas velocidades de ventilador de arrefecimento do motor.
- O nível declarado de pressão sonora dinâmica para o operador é de 80 dBA quando se utiliza a norma "ISO 6396:2008" para medir o valor para uma cabine fechada. A medida foi realizada com 70% da velocidade máxima do ventilador de arrefecimento do motor. O nível de som pode variar a diferentes velocidades de ventilador de arrefecimento do motor. A cabine foi instalada e mantida de modo apropriado. As medições foram realizadas com as portas e os vidros da cabine fechados.
- Os níveis de som declarados listados acima incluem incerteza de medição e incerteza devido à variação de produção.
- Poderá ser necessário usar proteção auditiva quando a máquina for operada por longos períodos com um compartimento do operador aberto, em um ambiente barulhento ou com uma cabine sem a manutenção apropriada.
- Está disponível a configuração de supressão de som que oferece níveis reduzidos de som para o operador e espectador que atendem às exigências do MAR-1 do Brasil.

Informações sobre Nível de Ruído para Máquinas nos Países da União Europeia e em Países que Adotam as "Diretivas da União Europeia"

- Caso haja, a etiqueta de certificação será usada para verificar a certificação de ruído ambiente da máquina segundo os requisitos da União Europeia. O valor listado na etiqueta indica o nível de potência sonora exterior garantido (L_{WA}) de 112 dBA no momento de fabricação da máquina de acordo com as condições especificadas na norma "2000/14/EC".
- O nível declarado de pressão sonora dinâmica para o operador é de 78 dBA quando se utiliza a norma "ISO 6396:2008" para medir o valor para uma cabine fechada. A medida foi realizada com 70% da velocidade máxima do ventilador de arrefecimento do motor. O nível de som pode variar a diferentes velocidades de ventilador de arrefecimento do motor. A cabine foi instalada e mantida de modo apropriado. As medições foram realizadas com as portas e os vidros da cabine fechados.
- Os níveis de som declarados listados acima incluem incerteza de medição e incerteza devido à variação de produção.
- Poderá ser necessário usar proteção auditiva quando a máquina for operada por longos períodos com um compartimento do operador aberto, em um ambiente barulhento ou com uma cabine sem a manutenção apropriada.

Informações sobre o Nível de Som para Máquinas nos Países da União Aduaneira da Eurásia

- O nível declarado de potência sonora dinâmica do espectador quando a norma "ISO 6395:2008" é usada para medir o valor de uma máquina é de 115 dBA. A medida foi realizada com 70% da velocidade máxima do ventilador de arrefecimento do motor. O nível de som pode variar nas diversas velocidades de ventilador de arrefecimento do motor.
- O nível declarado de pressão sonora dinâmica para o operador é de 80 dBA quando se utiliza a norma "ISO 6396:2008" para medir o valor para uma cabine fechada. A medida foi realizada com 70% da velocidade máxima do ventilador de arrefecimento do motor. O nível de som pode variar a diferentes velocidades de ventilador de arrefecimento do motor. A cabine foi instalada e mantida de modo apropriado. As medições foram realizadas com as portas e os vidros da cabine fechados.
- Os níveis de som declarados listados acima incluem incerteza de medição e incerteza devido à variação de produção.
- Poderá ser necessário usar proteção auditiva quando a máquina for operada por longos períodos com um compartimento do operador aberto, em um ambiente barulhento ou com uma cabine sem a manutenção apropriada.

Filtragem Avançada da Cabine

Cabine do Operador

- O duto distribuído de HVAC (Heating, Ventilation and Air Conditioning, Aquecedor, Ventilação e Ar-condicionado) com controle automático de temperatura e velocidade do ventilador fornece o máximo de conforto ao operador com menos comandos do usuário.
- Manutenção reduzida da colmeia do condensador com ventiladores de reversão automática.
- Filtragem Avançada da Cabine Cat padrão.

Filtragem Avançada da Cabine Cat

- Proteção do operador contra particulados respiráveis (com tamanho de 0,3 a 10 microns).
- Cabine pressurizada sustentável (compatível com Silica dos EUA).
- Manutenção reduzida com filtros de alta eficiência e com vida útil prolongada.
- Proteção para todos os componentes da cabine: eletrônicos etc.
- Ajuda a atender aos requisitos da Tabela 1 da Regra de Silica da Administração de Segurança e Saúde Ocupacional dos EUA para as cabines do operador.
- Ofertas de filtros multicamadas para atualizações opcionais de eficiência. Verifique a disponibilidade entrando em contato com o revendedor Cat.
 - MERV 16 – Equipamento Padrão
 - HEPA
 - Carbono Ativado + HEPA
 - ABEK1 + HEPA

Sistema de Ar-condicionado

O sistema de ar-condicionado desta máquina contém o refrigerante com gás de efeito estufa fluorado R134a (Potencial de Aquecimento Global = 1.430). O sistema contém 1,36 kg de refrigerante, que tem um equivalente de CO₂ de 1.946 toneladas métricas.

Especificações do Manipulador de Resíduos D7

Características de Tecnologia do Trator de Esteiras

Recursos da tecnologia Assist para ajudar os operadores com diversos níveis de experiência a realizar o trabalho com mais rapidez e precisão. As ofertas Grade e Command ajudam a aprimorar a produtividade, eficiência e a segurança do local de trabalho.

Todas as cabines Premium e para Ambientes com Muitos Detritos possuem Controle de Nivelamento de Terceiros, estão equipadas com a interface CAN, passagens de fiações elétricas e recursos de montagem que facilitam a instalação do sistema de controle de nivelamento de sua preferência.

Pacote ARO (Attachment Ready Option, Opção para Instalação do Acessório) com Assist

Opção para Instalação do Acessório (ARO, Attachment Ready Option)	A ARO fornece provisões de fiação e montagem para instalação do revendedor de Grade com 3D, AccuGrade, UTS ou outros sistemas de controle de nivelamento.
Cat GRADE com Slope Assist™	O Slope Assist mantém a posição da lâmina automaticamente pré-estabelecida sem um sinal de GNSS/GPS; nenhum hardware ou software adicional necessário. Para máquinas com 3D, os operadores podem alternar facilmente entre os recursos automáticos 3D completos e Slope Assist.
Auxílio de Direção	O Auxílio de Direção automatiza a direção da lâmina e da esteira. Ajuda a reduzir a fadiga do operador mantendo automaticamente o percurso reto com cargas leves ou pesadas em solo plano e inclinações transversais. Não é exigido GNSS/GPS.
Lâmina Estável	A Lâmina Estável funciona perfeitamente com os comandos do operador para ajudar a produzir uma superfície mais lisa ao operar manualmente.
Indicação de Inclinação	A Indicação de Inclinação é incluída na tela da máquina principal e mostra a inclinação lateral e os nivelamentos em auge/declive para ajudar os operadores no trabalho de inclinação.
Monitor da Carga da Lâmina	O Monitor de Carga da Lâmina fornece feedback em tempo real sobre a carga atual versus carga da lâmina ideal com base nas condições do solo. Monitora ativamente a carga da máquina e a patinação da esteira para ajudar você a atingir a capacidade de impulso ideal. ¹
Controle de Tração	O Controle de Tração reduz automaticamente a patinação da esteira para que você economize tempo, combustível e desgaste da esteira. ¹
AutoCarry™	O AutoCarry automatiza o levantamento da lâmina para ajudar você a manter a carga da lâmina consistente entre as passadas e reduzir o deslizamento da esteira. ¹

Pacote Grade 3D com Assist

Inclui todos os recursos do Pacote ARO com Assist listados acima, mais:

Cat Grade com 3D	O Cat Grade com 3D integrado de fábrica usa o GNSS/GPS para controlar a lâmina a fim de obter o plano de projeto com mais rapidez. Antenas de baixo perfil são integradas ao teto da cabine, e são montados receptores GNSS/GPS na cabine para proporcionar uma melhor proteção. ²
Auxílio de Direção 3D	Segue automaticamente uma linha de orientação em um plano de projeto de local (ou projetos em campo) com cargas leves ou pesadas. ²
Monitor do Grade Dedicado na Tela Sensível ao Toque	A interface do operador do Grade totalmente colorida é intuitiva e fácil de usar. A tela sensível ao toque de 254 mm (10 pol) usa uma plataforma de sistema operacional Android, com operação igual a um smartphone.

Controle Remoto/Cat Command

Cabine Pronta para Controle Remoto	Cabines Premium e para Ambientes com Muitos Detritos vem de fábrica Preparadas para Controle Remoto com conector externo para instalação do revendedor do sistema de controle remoto Cat Command.
Command for Dozing ² (Opcional)	A tecnologia de controle remoto Cat Command fornece uma capacidade de manobra total do trator a uma distância segura ao trabalhar em ambientes perigosos. O Command oferece uma opção de consoles no campo de visão ou de compartimentos do operador de longa distância (fora do campo de visão).

¹O recurso não funciona internamente nem em áreas nas quais um sinal de GNSS/GPS não está disponível.

²Requer a instalação do Acessório de Ativação de Software (SEA) quando não configurado de fábrica.

Observação: As tecnologias Grade e Assist, exceto Indicação de Inclinação, Monitor de Carga da Lâmina e Controle de Tração, não são compatíveis com lâminas angulares ou especiais da Cat Work Tools. Consulte o revendedor Cat para obter detalhes.

Equipamento Opcional e Padrão do Manipulador de Resíduos D7

Equipamentos Padrão e Opcional

Os equipamentos padrão e opcional podem variar. Consulte o revendedor Cat para obter detalhes.

	Padrão	Opcional		Padrão	Opcional
TREM DE FORÇA			TECNOLOGIA CAT (continuação)		
Motor diesel Cat C9.3B	✓		Flash Remoto/Diagnóstico de Falhas	✓	
Transmissão de quatro marchas totalmente automática com divisor de torque da Embreagem de Travamento (LUC, Lock-Up Clutch)	✓		Conectividade do Grade		✓
Pós-resfriador Ar-Ar (ATAAC, Air-To-Air Aftercooler)	✓		ID do operador		✓
Radiador de chapa com barras de alumínio	✓		Segurança da Máquina – Senha	✓	
Direção do diferencial com bomba hidráulica dedicada	✓		Segurança da Máquina – Bluetooth		✓
Pré-filtro de ar do motor com tela e ejeção de poeira	+		Pronto para Controle Remoto		✓
Motor com proteção térmica	+		Command for Dozing Cat		✓
Desligamento do motor em marcha lenta		✓	COMPARTIMENTO DO OPERADOR		
Líquido arrefecedor de vida útil prolongada	✓		Cabine para ambientes com muitos detritos com ROPS e FOPS integradas, portas de policarbonato resistentes a impactos, janelas laterais sólidas para melhorar a vedação, pré-filtro motorizado com Filtração de Cabine Avançada Cat para melhorar o desempenho e a vida útil do filtro. Cabine pronta para controle remoto e tecnologia.		*
Comandos Finais de Redução Dupla – Arctic, Resíduos	+		Monitor de grupo de medidores de 8 pol (203 mm)	✓	
Separador de água e combustível	✓		Monitor de tela sensível ao toque de cristal líquido colorido de 10 pol (254 mm)		✓
Bomba de escorva elétrica do combustível	✓		Câmera traseira de alta definição com linhas de marcha à ré		✓
Ventilador hidráulico	✓		Principais recursos da máquina no monitor		✓
Ventilador reversível hidráulico		✓	Assento em tecido com suporte para a lombar com ajuste mecânico	✓	
Isolamento acústico		✓	Assento Deluxe em couro aquecido/ventilado com suporte para a lombar com ajuste mecânico		✓
Colmeias do Radiador Resistente a Detritos	✓		Controles de direção e implemento eletro-hidráulico	✓	
Auxílio de partida a éter automática	✓		Controle do joystick		✓
Filtro de ar do motor com indicador eletrônico de manutenção	✓		Controle do joystick – ARO		✓
Aquecedor da camisa de água do motor 110 V ou 220 V)		✓	Pré-filtro elétrico de ar fresco		*
TECNOLOGIA CAT			Sistema HVAC modular montado na cabine com ventiladores com reversão automática. Controle automático do ventilador e de temperatura com duto distribuído.	✓	
Indicação de Inclinação	✓		Instalação para rádio de comunicação		✓
Pacote ARO com Assist		✓	Retrovisor	✓	
– ARO			Cinto de segurança retrátil de 76 mm (3 pol)	✓	
– Slope Assist			Porta-copos	✓	
– Auxílio de Direção			Suportes para pés do painel	✓	
– Lâmina Estável			Rádio de entretenimento com Bluetooth e microfone		✓
– Monitor da Carga da Lâmina			Armazenamento para lancheira	✓	
– Controle de Tração			Limpadores de Para-brisa	✓	
– AutoCarry			Portas USB e Auxiliares		✓
Pacote Grade 3D com Assist		✓	Interruptor de presença do operador	✓	
– Monitor de tela sensível ao toque do Grade colorido de 10 pol (254 mm)					
– Auxílio de Direção 3D					
– Antenas e receptores do Grade					
– Acessório de Ativação de Software (SEA, Software Enabled Attachment) do Grade					
– Recursos do pacote ARO com Assis					
Compatibilidade com rádios e estações base da Trimble, Topcon e Leica	✓				
Capacidade de instalar sistemas de nivelamento 3D da Trimble, Topcon e Leica	✓				
Product Link, Celular		✓			
Product Link – Celular/Satélite Duplo		✓			

(continua na próxima página)

+Incluído no Pacote do Manipulador de Resíduos

*Recomendado

Equipamento Opcional e Padrão do Manipulador de Resíduos D7

Equipamentos Padrão e Opcional (continuação)

Os equipamentos padrão e opcional podem variar. Consulte o revendedor Cat para obter detalhes.

	Padrão	Opcional		Padrão	Opcional
MATERIAL RODANTE			SERVIÇO E MANUTENÇÃO		
Material rodante padrão	✓		Remoção da cabine em 30 minutos		✓
Material rodante para Baixa Pressão Sobre o Solo (LGP)**		✓	Tomadas de pressão remotas montadas centralizadas	✓	
Reforçado (HDXL com DuraLink™)	✓		Drenos ecológicos		✓
Material rodante para resíduos: Retenção Positiva do Pino, Esteira trapezoidal para serviços extremos		+	Intervalos de manutenção prolongados (500 horas para o motor, 1.000 horas para o trem de força)	✓	
Roletes de suporte		✓	Centro de serviço no nível do solo (chave geral remota, interruptor de desligamento secundário, horômetro)	✓	
Ajustadores hidráulicos da esteira	✓		Tanque de combustível (624 l/164,8 gal)	✓	
Rolete e esteira permanentemente lubrificados	✓		Tanque de combustível com alta capacidade** (821 l/216,8 gal)		✓
Sapatas da esteira trapezoidal para serviço extremo (consulte o gráfico na página 17)		+	Abastecimento rápido de combustível		✓
Armação dos roletes da esteira – 7 roletes inferiores	✓		Troca de óleo de alta velocidade		✓
Armação dos roletes da esteira – 8 roletes inferiores		✓	Portas do radiador perfuradas para serviços pesados, com venezianas e dobradiças	✓	
Armação dos roletes da esteira com protetores da guia centrais		+	Piso da cabine de acesso rápido		*
LÂMINAS			Luz de trabalho sob o teto		✓
Semiuniversal para Aterros Sanitários		*	Coberturas do motor removíveis, perfuradas e com dobradiças	✓	
Aterro Sanitário Universal		*	Aberturas de amostragem S·O·S SM	✓	
Aterro Sanitário Reto – LGP		*	Corrimão de acesso ao para-lamas com suporte para pá integrado		✓
Aterro Sanitário Semiuniversal – LGP		*	BATERIAS, MOTORES DE PARTIDA, ALTERNADORES E LÍQUIDO ARREFECEDOR		
Semiuniversal		✓	Alternador de 95 A		✓
Lâmina Reta		✓	Alternador em duto de 150 A		+
Lâmina Angular		✓	Motor de partida de 24 V		✓
Lâmina Universal – somente configuração padrão		✓	Líquido arrefecedor do motor, –37 °C (–35 °F)	✓	
Bordas cortantes Cat FirstCut (Lâminas SU)		✓	Líquido arrefecedor do motor Arctic, –51 °C (–60 °F)		✓
HIDRÁULICA			ACESSÓRIOS		
Hidráulica com detecção de carga	✓		Hastes curvadas/riper de paralelogramo fixo		✓
Bombas de direção e implemento independentes	✓		Hastes curvadas/riper de paralelogramo ajustável		✓
SISTEMA ELÉTRICO			Guincho: – PACCAR PA110		✓
Luzes – 4 LEDs	✓		Contrapeso traseiro		✓
Luzes – 6 LEDs		✓	Barra de tração		✓
Luzes Premium – 12 LEDs		✓	Caixa percursora traseira com barra percursora		*
Alarme de marcha à ré	✓		PROTETORES E TELAS		
Luzes de advertência integradas		+	Protetores inferiores – serviços pesados e selados		+
Conversor: tomada de 15 A, 12 V	✓		Protetores do tanque de combustível		+
Buzina de advertência de avanço	✓		Corrimãos		✓
			Proteção do condensador do ar-condicionado da cabine		✓
			Barras percursoras dianteiras para D7 Padrão com esteiras de 560 mm (22 pol)		✓
			Protetores para luzes premium, dianteiros e laterais		✓
			Pacote de vassouras		✓
			Tela traseira fixa		✓
			Tela traseira articulada		✓
			Tela lateral articulada		✓

*Recomendado

+Incluído no Pacote do Manipulador de Resíduos

**Não disponível em todas as regiões. Consulte o revendedor Cat para saber sobre a disponibilidade.



D7

Tubulação/Trabalhos Florestais

Atenda às demandas do trabalho de limpeza de terrenos e tubulações com equipamentos instalados de fábrica desenvolvidos para ajudar a proteger o operador e a máquina em aplicações severas.

Desempenho de Última Geração Totalmente Automático

- Atrele mais peso e mais potência do que o D7R.
- A transmissão Power Shift de 4 velocidades totalmente automática se ajusta continuamente para obter a máxima eficiência e potência no solo sem intervenção do operador.
- A roda motriz elevada proporciona percurso e equilíbrio melhores, além de mais força de penetração.
- O material rodante longo é padrão, com mais rastreamento na parte traseira da máquina para desempenho superior da laminação.

Proteção da Máquina Adicional

- Cabine para ambientes com muitos detritos opcional com portas de policarbonato resistentes a impactos.
- Acessórios opcionais, como telas da janela traseira e lateral, varreduras e corrimãos para serviços pesados ajudam a proteger a máquina e o operador contra detritos.
- O pacote de proteção para serviços pesados com proteção do tanque de combustível e os protetores inferiores reforçados ajudam a proteger os principais componentes da máquina.
- O ventilador de reversão ajuda a remover detritos com menos tempo de manutenção.
- Pré-purificador e filtro montado no teto ajudam a proteger contra poeira e detritos.
- 12 luzes LED premium iluminam a área de trabalho.

Equipada para o Trabalho

- Armação em "C" remodelada para lâminas angulares, pinos de tamanho D8 e rolamentos adicionam durabilidade para aplicações severas.
- As conexões de fábrica facilitam equipar o trator de esteira com um guincho ou ríper. Consulte o revendedor Cat sobre as opções disponíveis de guincho, ríper e outros acessórios traseiros.
- Escolha a configuração de fábrica Padrão ou LGP.
- Buchas de encaixe sob pressão e Retenção Positiva de Pinos (PPR2, Positive Pin Retention) são especialmente adaptados para aplicações como trabalhos florestais, resíduos, rochas e valetamento em V.
- Equipe o trator de esteira com uma lâmina Angular, Semiuniversal (SU) ou Reta (S) para se adaptar ao trabalho em tubulações.
- As lâminas de limpeza florestal/de terrenos são equipadas com rastelo de escova para auxiliar no transporte, além de proteção adicional na parte traseira da lâmina para ajudar a proteger os componentes da máquina.

Especificações para Trabalhos Florestais/Tubulação D7

Motor

Modelo do Motor	Cat® C9.3B	
Emissões	Padrões de emissões MAR-1 do Brasil e Estágio IIIA de UN ECE R96, equivalentes ao Tier 3 da EPA dos EUA/Estágio IIIA da UE	
Trem de Força	Totalmente Automático de 4 Velocidades	
Potência Líquida (2.200 rpm)		
ISO 9249/SAE J1349	197 kW	265 hp
ISO 9249 (DIN)	268 mhp	
Potência do Motor (1.400 rpm)		
ISO 14396	230 kW	309 hp
ISO 14396 (DIN)	313 mhp	
Diâmetro Interno	115,0 mm	4,5 pol
Curso	149,0 mm	5,9 pol
Deslocamento	9,3 l	567 pol ³

- A potência líquida anunciada é a potência disponível no volante do motor quando o motor está equipado com ventilador, filtro de ar, módulo de emissões limpas e alternador.
- A potência anunciada é testada conforme o padrão especificado em vigor no momento da fabricação.
- Nenhuma queda de potência é necessária até 3.078 m (10.100 pés) de altitude; acima de 3.078 m (10.100 pés), ocorre queda de potência automática.
- Os motores Cat são compatíveis com combustível diesel misturado com os seguintes combustíveis de intensidade com mais baixo teor de carbono até:
 - ✓ 100% de biodiesel FAME (éster metílico de ácido graxo)*
 - ✓ 100% de diesel renovável, HVO (hydrotreated vegetable oil, óleo vegetal hidrotratado) e combustíveis GTL (gas-to-liquid, gás para líquido)

Consulte as diretrizes para saber a aplicação bem-sucedida. Consulte o revendedor Cat ou as "Recomendações dos Fluidos de Máquina da Caterpillar" (SEBU6250) para saber detalhes.

*Para uso de misturas maiores que 20% de biodiesel, consulte o revendedor Cat.

Capacidades de Reabastecimento/Fluido

Tanque de Combustível	624 l	164,8 gal
Sistema de Arrefecimento	62 l	16,3 gal
Cárter do Motor	28 l	7,4 gal
Trem de Força	187 l	49,4 gal
Chassis do Rolete Padrão/LGP (cada)	85-96 l	22,4 - 25,3 gal
Comandos Finais (cada)	13 l	3,4 gal
Sistema Hidráulico	144 l	38 gal

Controles Hidráulicos - Pressões

Pressão Máxima de Operação do Implemento	31.000 kPa	4.496 lb/pol ²
Pressão Máxima de Operação da Direção	38.000 kPa	5.510 lb/pol ²

Controles Hidráulicos - Bomba

Potência da Bomba

(1.900 rpm de rotação do motor*)

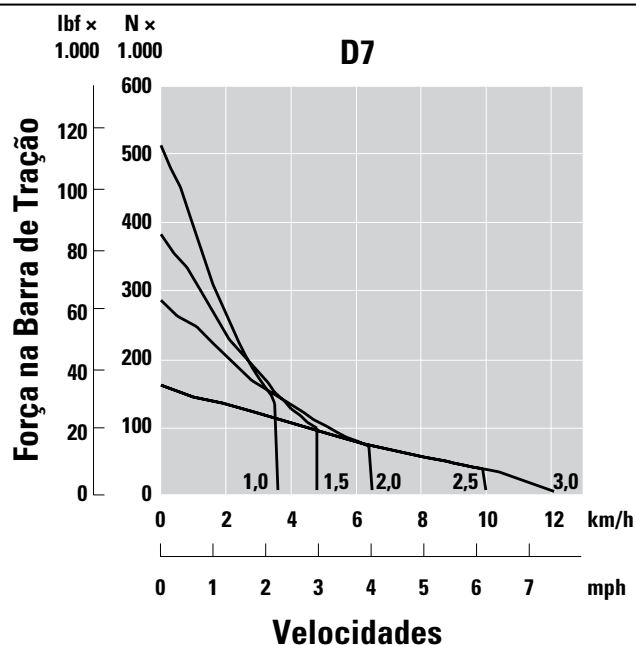
Implemento	220 l/min	58 gal/min
Direção	267 l/min	70 gal/min
Ventilador	56 l/min	15 gal/min
Fluxo do Cilindro de Levantamento	220 l/min	58 gal/min
Fluxo do Cilindro de Inclinação	170 l/min	45 gal/min
Fluxo do Cilindro do Ríper	220 l/min	58 gal/min

*A velocidade do motor varia de acordo com a velocidade de percurso e carga. Uma alta velocidade de marcha lenta/baixa carga de trabalho é mostrada.

Transmissão

1 Avanço	3,5 km/h	2,2 mph
1,5 Avanço	4,8 km/h	3 mph
2 Avanço	6,4 km/h	4,0 mph
2,5 Avanço	9,0 km/h	5,6 mph
3 Avanço	11,4 km/h	7,1 mph
1 Marcha à Ré	3,5 km/h	2,2 mph
1,5 Marcha à Ré	4,8 km/h	3 mph
2 Marcha à Ré	6,3 km/h	3,9 mph
2,5 Marcha à Ré	8,5 km/h	5,3 mph
3 Marcha à Ré	11,4 km/h	7,1 mph

Força na Barra de Tração



Especificações para Trabalhos Florestais/Tubulação D7

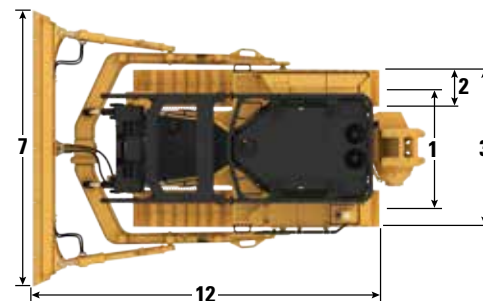
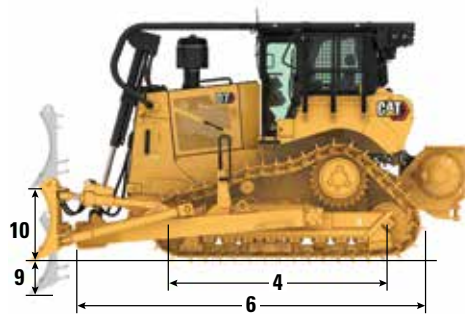
D7

Peso Operacional*	30.309 kg	66.820 lb
Peso de Transporte**	25.553 kg	56.335 lb
Pressão Sobre o Solo (ISO 16754)	73,4 kPa	10,7 lb/pol ²
Material Rodante	41 Seções com 7 Roletes Inferiores	
1 Bitola da Esteira	1,98 m	78 pol
2 Largura da Sapata de Esteira (Padrão)	0,61 m	24 pol
3 Largura do Trator (sem munhões)	2,59 m	102 pol
4 Comprimento da Esteira sobre o Solo	2,97 m	117 pol
Área de Contato com o Solo (ISO 16754)	4,05 m ²	6.274 pol ²
Altura da Garra (Serviço Moderado)	0,07 m	2,9 pol
Vão Livre Sobre o Solo	0,44 m	17,5 pol
5 Altura da Máquina***	3,43 m	134,9 pol
6 Comprimento do Trator Básico	4,66 m	183,4 pol
Com Guincho, adicional	735 mm	28,9 pol

*O peso operacional inclui Lâmina Angular, lubrificantes, líquido arrefecedor, tanque de combustível cheio, cabine ROPS/FOPS, vassouras, guincho hidráulico e operador de 75 kg (165 lb).

**O peso de transporte inclui os cilindros de levantamento da lâmina, lubrificantes, líquido arrefecedor, 10% de combustível, cabine ROPS/FOPS, caixa percursora traseira e um contrapeso.

***Altura da máquina da ponta da garra até a parte superior da Antena do Product Link™. Para varreduras, adicione 64 mm (2,5 pol) à altura total da máquina. Com Serviço Extremo, adicione 9 mm (0,4 pol). Quando antenas Cat Grade com 3D são instaladas, não se adiciona altura da máquina.



Configuração Padrão/Varreduras Opcionais e Telas Mostradas

Lâminas

Configuração	Lâminas Angulares (STD)		Semiuniversal (SU)		Universal (U)	
	m	pol	m	pol	m	pol
Capacidade (ISO 9246)	4,16 m ³	5,4 yd ³	7,42 m ³	9,7 yd ³	8,56 m ³	11,2 yd ³
7 Largura nos Cantos	4,58 m	180,2 pol	3,64 m	143,3 pol	3,92 m	154,3 pol
Largura sem Cantos	4,49 m	176,8 pol	3,5 m	138 pol	3,78 m	149 pol
8 Altura	1,11 m	43,7 pol	1,56 m	61,6 pol	1,56 m	61,6 pol
9 Profundidade de Escavação	0,75 m	29,4 pol	0,58 m	22,8 pol	0,58 m	22,8 pol
10 Altura de Levantamento	1,15 m	45,4 pol	1,21 m	47,8 pol	1,21 m	47,8 pol
11 Inclinação Máxima no Canto da Lâmina	0,65 m	25,4 pol	0,52 m	20,4 pol	0,56 m	22,2 pol
Ângulo de Inclinação Máximo	8,5°		8,5°		8,5°	
Ajuste de Tombamento	N/D		± 3,5°		± 3,5°	
12 Comprimento da Máquina com Lâmina	5,75 m	226,4 pol	5,78 m	227,4 pol	6,03 m	237,4 pol
Peso da Lâmina (lâmina + braços de empuxo instalados)	4.246 kg	9.341 lb	3.269 kg	7.207 lb	3.473 kg	7.640 lb

As bordas cortantes Cat FirstCut™ estão disponíveis para lâminas Semiuniversais (SU, Semi-Universal). As bordas FirstCut fornecem penetração superior em solos compactados, rochosos ou congelados, resultando em massa de carga útil de até 35% e até 17% de melhoria na produtividade. Consulte o revendedor Cat para obter mais benefícios e detalhes.

Especificações para Trabalhos Florestais/Tubulação D7

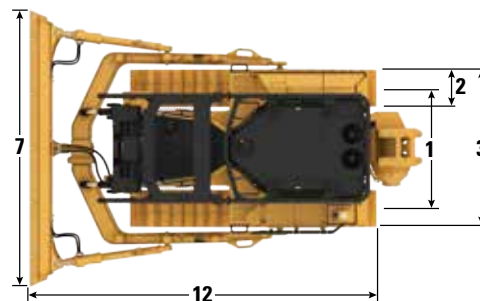
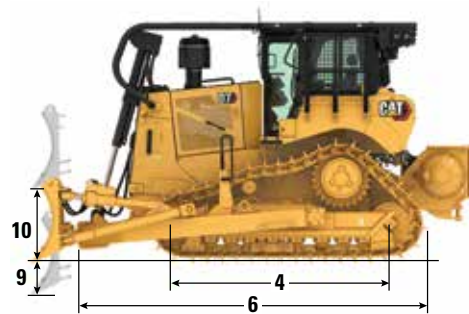
D7 LGP

Peso Operacional*	31.650 kg	69.777 lb
Peso de Transporte**	27.067 kg	59.671 lb
Pressão Sobre o Solo (ISO 16754)	48,3 kPa	7 lb/pol ²
Material Rodante	43 Seções com 9 Roletes Inferiores	
1 Bitola da Esteira	2,24 m	88 pol
2 Largura da Sapata de Esteira (Padrão)	0,91 m	36 pol
3 Largura do Trator (sem munhões)	3,15 m	124 pol
4 Comprimento da Esteira sobre o Solo	3,2 m	126 pol
Área de Contato com o Solo (ISO 16754)	6,47 m ²	10.036 pol ²
Altura da Garra (Serviço Moderado)	0,07 m	2,9 pol
Vão Livre Sobre o Solo	0,44 m	17,5 pol
5 Altura da Máquina***	3,43 m	135 pol
6 Comprimento do Trator Básico	4,65 m	183,4 pol
Com Guincho, adicional	749,7 mm	29,5 pol

*O peso operacional inclui lâmina, lubrificantes, líquido arrefecedor, tanque de combustível cheio, cabine ROPS/FOPS, guincho e operador de 75 kg (165 lb).

**O peso de transporte inclui os cilindros de levantamento da lâmina, armação em "C", lubrificantes, líquido arrefecedor, 10% de combustível, cabine ROPS/FOPS e barra de tração.

***Altura da máquina da ponta da garra até a parte superior da Antena do Product Link. Para varreduras, adicione 64 mm (2,5 pol) ao peso total da máquina. Para vassouras para serviços florestais, adicione 81 mm (3,2 pol). Com Serviço Extremo, adicione 9 mm (0,4 pol). Quando antenas Cat Grade com 3D são instaladas, não se adiciona altura da máquina.



Configuração Padrão/Varreduras Opcionais e Telas Mostradas

Lâminas

Configuração	Lâminas Angulares (LGP)		Reto (S)		Semiuniversal (SU)	
Capacidade (ISO 9246)	4,70 m ³	6,2 yd ³	6,2 m ³	8,1 yd ³	8,79 m ³	11,5 yd ³
7 Largura nos Cantos	5,03 m	197,9 pol	4,31 m	169,8 pol	3,93 m	154,6 pol
Largura sem Cantos	4,77 m	188 pol	4,15 m	163 pol	3,78 mm	149 pol
8 Altura	1,11 m	43,7 pol	1,37 m	53,8 pol	1,56 m	61,6 pol
9 Profundidade de Escavação	0,67 m	26,4 pol	0,58 m	22,8 pol	0,58 m	22,8 pol
10 Altura de Levantamento	1,28 m	50,2 pol	1,21 m	47,8 pol	1,21 m	47,8 pol
11 Inclinação Máxima no Canto da Lâmina	0,62 m	24,3 pol	0,51 m	19,9 pol	0,51 m	19,9 pol
Ângulo de Inclinação Máximo	7°		7°		7°	
Ajuste de Tombamento	N/D		± 3,5°		± 3,5°	
12 Comprimento da Máquina com Lâmina	5,97 m	235,2 pol	5,50 m	216,4 pol	5,79 m	227,8 pol
Peso da Lâmina (lâmina + braços de empuxo instalados)	4.537 kg	10.001 lb	3.521 kg	7.762 lb	3.500 kg	7.700 lb

As bordas cortantes Cat FirstCut™ estão disponíveis para lâminas Semiuniversais (SU, Semi-Universal). As bordas FirstCut fornecem penetração superior em solos compactados, rochosos ou congelados, resultando em massa de carga útil de até 35% e até 17% de melhoria na produtividade. Consulte o revendedor Cat para obter mais benefícios e detalhes.

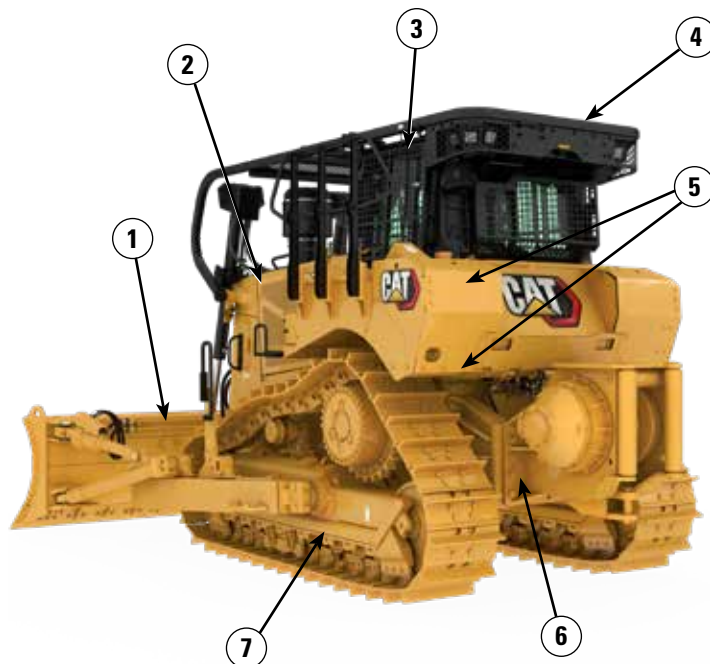
Alguns recursos e configurações podem não estar disponíveis em todas as áreas. Consulte o revendedor Cat para saber sobre a disponibilidade.

Especificações para Trabalhos Florestais/Tubulação D7

Recursos para Trabalhos Florestais/Tubulação

Escolha entre uma variedade de opções para equipar perfeitamente o trator de esteira para o trabalho que você realiza.

- 1) Armação em "C" remodelada para lâminas angulares, pinos de tamanho D8 e rolamentos adicionam durabilidade para aplicações severas.
- 2) A opção de ventilador de reversão ajuda a remover detritos com menos tempo de manutenção.
- 3) Cabine para ambientes com muitos detritos opcional com portas de policarbonato resistentes a impactos.
- 4) Acessórios opcionais, como telas da janela traseira e lateral, varreduras e corrimãos para serviços pesados ajudam a proteger a máquina e o operador contra detritos.
- 5) O pacote de proteção para serviços pesados com proteção do tanque de combustível e os protetores inferiores reforçados ajudam a proteger os principais componentes da máquina.



- 6) As conexões de fábrica facilitam equipar o trator de esteira com um guincho ou ríper.
- 7) Buchas de encaixe sob pressão e Retenção Positiva de Pinos (PPR2, Positive Pin Retention) são especialmente adaptados para aplicações como trabalhos florestais, resíduos, rochas e valetamento em V.
- 8) 12 luzes LED premium iluminam a área de trabalho.
- 9) Lâminas Projetadas
- 10) Escolha a configuração de fábrica Padrão ou LGP.

Especificações para Trabalhos Florestais/Tubulação D7

Sapatas de Esteira – Reforçadas e Vida Útil Prolongada (HDXL)

Algumas sapatas de esteira não estão disponíveis em todas as regiões. Consulte o revendedor Cat para obter detalhes.

	Padrão – 41 Seções			LGP – 43 Seções	
	560 mm (22 pol)	610 mm (24 pol)	660 mm (26 pol)	760 mm (30 pol)	915 mm (36 pol)
Serviço Moderado			✓		✓
Serviço Extremo	✓	✓	✓		✓
Serviço Extremo Trapezoidal		✓		✓	✓

Dimensões – Acessórios Traseiros

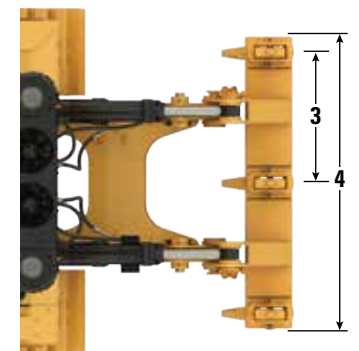
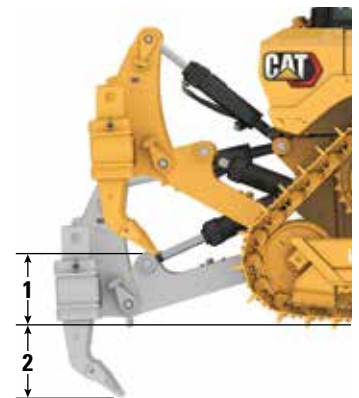
Adicione o seguinte ao comprimento total da máquina quando esses acessórios traseiros forem instalados.

Barra de tração		Guincho		Ríper		Caixa Percussora de Resíduos	
276 mm	10,8 pol	749,7 mm	29,5 pol	1.570 mm	61,8 pol	450,5 mm	17,7 pol

Ríper

Tipo	Articulação Ajustável em Paralelogramo	
Peso com Três Porta-Pontas	3.607 kg	8.091 lb
Peso com um Porta-pontas	3.307 kg	7.431 lb
4 Largura do Feixe	2.210 mm	87 pol
Seção Transversal da Barra	343 × 279 mm	13,5 × 11 pol
1 Folga Máxima, Elevada (Ponta do Porta-pontas)	748 mm	29,4 pol
2 Penetração Máxima	757 mm	29,8 pol
3 Número de Encaixes	3	
Força de Penetração Máxima	8.664 kg	19.100 lb
Força Máxima de Remoção	17.138 kg	38.513 lb

Tipo	Paralelogramo Fixo	
Peso com Três Porta-Pontas	3.539 kg	7.802 lb
Peso com um Porta-pontas	3.239 kg	7.141 lb
4 Largura do Feixe	2.210 mm	87 pol
Seção Transversal da Barra	343 × 279 mm	13,5 × 11 pol
1 Folga Máxima, Elevada (Ponta do Porta-pontas)	748 mm	29,4 pol
2 Penetração Máxima	757 mm	29,8 pol
3 Número de Encaixes	3	
Força de Penetração Máxima	8.664 kg	19.100 lb
Força Máxima de Remoção	17.138 kg	38.513 lb



Especificações para Trabalhos Florestais/Tubulação D7

Guincho

Modelo do Guincho	PA110	
Peso ²	2.046 kg	4.511 lb
Capacidade de Reabastecimento de Óleo	15 l	4 gal
Comprimento do Guincho com Suporte	1.628 mm	64,1 pol
Largura da Caixa do Guincho ¹	1.227 mm	48,3 pol
Diâmetro do Tambor	320 mm	12,5 pol
Largura do Tambor	330 mm	13,0 pol
Diâmetro do Flange	610 mm	24 pol
Comando do Guincho	Hidráulica (Potência Alta)	
Controlar	Elétrico	
Diâmetro do Cabo (recomendado)	28 mm	1,13 pol
Diâmetro do Cabo (opcional)	32 mm	1,25 pol
Capacidade do Tambor – Teórica Máxima – 28 mm (1,13 pol) ³	78 m	261 pés
Capacidade do Tambor – Teórica Máxima – 32 mm (1,25 pol) ³	62 m	207 pés
Capacidade do Tambor – Máxima Recomendada – 28 mm (1,13 pol) ⁴	55 m	185 pés
Capacidade do Tambor – Máxima Recomendada – 32 mm (1,25 pol) ⁴	36 m	119 pés
Tamanho da Virola do Cabo (D.E. × Comprimento)	60 mm × 70 mm	2,38 pol × 2,75 pol
Tambor Vazio Máximo		
Tração da Linha ⁵	489,3 kN	110.000 lb
Velocidade da Linha ⁶	17,7 m/min	58 pés/min
Tambor Cheio Máximo ³		
Tração da Linha ⁵	296 kN	66.500 lb
Velocidade da Linha ⁶	29 m/min	96 pé/min

¹A largura do guincho não inclui adaptadores/suportes de montagem.

²O peso mostrado no guincho básico, arranjos de montagem, protetores e óleo. Cabo de aço não incluído.

³Capacidade teórica do tambor conforme definido pelo SAE J1158.

⁴Capacidade recomendada do tambor de acordo com SAE J706 (K=0,9).

⁵A tração máxima da linha é menor que a classificação do catálogo do guincho ou a tração máxima da linha calculada na pressão máxima do sistema hidráulico do trator.

⁶A velocidade máxima da linha é calculada à velocidade máxima da linha sem carga no fluxo máximo do sistema hidráulico do trator.

Padrões

ROPS/FOPS

- A ROPS oferecida pela Caterpillar para a máquina atende aos critérios para ROPS ISO 3471:2008.
- A FOPS atende à norma ISO 3449:2005 Level II.

Freios

- Os freios atendem à norma ISO 10265:2008.

Informações sobre o Nível de Ruído

- O nível declarado de potência sonora dinâmica do espectador quando a norma "ISO 6395:2008" é usada para medir o valor de uma máquina é de 115 dBA. A medida foi realizada com 70% da velocidade máxima do ventilador de arrefecimento do motor. O nível de som pode variar nas diversas velocidades de ventilador de arrefecimento do motor.
- O nível declarado de pressão sonora dinâmica para o operador é de 80 dBA quando se utiliza a norma "ISO 6396:2008" para medir o valor para uma cabine fechada. A medida foi realizada com 70% da velocidade máxima do ventilador de arrefecimento do motor. O nível de som pode variar a diferentes velocidades de ventilador de arrefecimento do motor. A cabine foi instalada e mantida de modo apropriado. As medições foram realizadas com as portas e os vidros da cabine fechados.
- Os níveis de som declarados listados acima incluem incerteza de medição e incerteza devido à variação de produção.
- Poderá ser necessário usar proteção auditiva quando a máquina for operada por longos períodos com um compartimento do operador aberto, em um ambiente barulhento ou com uma cabine sem a manutenção apropriada.
- Está disponível a configuração de supressão de som que oferece níveis reduzidos de som para o operador e espectador que atendem às exigências do MAR-1 do Brasil.

Informações sobre Nível de Ruído para Máquinas nos Países da União Europeia e em Países que Adotam as "Diretivas da União Europeia"

- Caso haja, a etiqueta de certificação será usada para verificar a certificação de ruído ambiente da máquina segundo os requisitos da União Europeia. O valor listado na etiqueta indica o nível de potência sonora exterior garantido (L_{WA}) de 112 dBA no momento de fabricação da máquina de acordo com as condições especificadas na norma "2000/14/EC".
- O nível declarado de pressão sonora dinâmica para o operador é de 78 dBA quando se utiliza a norma "ISO 6396:2008" para medir o valor para uma cabine fechada. A medida foi realizada com 70% da velocidade máxima do ventilador de arrefecimento do motor. O nível de som pode variar a diferentes velocidades de ventilador de arrefecimento do motor. A cabine foi instalada e mantida de modo apropriado. As medições foram realizadas com as portas e os vidros da cabine fechados.
- Os níveis de som declarados listados acima incluem incerteza de medição e incerteza devido à variação de produção.
- Poderá ser necessário usar proteção auditiva quando a máquina for operada por longos períodos com um compartimento do operador aberto, em um ambiente barulhento ou com uma cabine sem a manutenção apropriada.

Informações sobre o Nível de Som para Máquinas nos Países da União Aduaneira da Eurásia

- O nível declarado de potência sonora dinâmica do espectador quando a norma "ISO 6395:2008" é usada para medir o valor de uma máquina é de 115 dBA. A medida foi realizada com 70% da velocidade máxima do ventilador de arrefecimento do motor. O nível de som pode variar nas diversas velocidades de ventilador de arrefecimento do motor.
- O nível declarado de pressão sonora dinâmica para o operador é de 80 dBA quando se utiliza a norma "ISO 6396:2008" para medir o valor para uma cabine fechada. A medida foi realizada com 70% da velocidade máxima do ventilador de arrefecimento do motor. O nível de som pode variar a diferentes velocidades de ventilador de arrefecimento do motor. A cabine foi instalada e mantida de modo apropriado. As medições foram realizadas com as portas e os vidros da cabine fechados.
- Os níveis de som declarados listados acima incluem incerteza de medição e incerteza devido à variação de produção.
- Poderá ser necessário usar proteção auditiva quando a máquina for operada por longos períodos com um compartimento do operador aberto, em um ambiente barulhento ou com uma cabine sem a manutenção apropriada.

Filtragem Avançada da Cabine

Cabine do Operador

- O duto distribuído de HVAC com controle automático de temperatura e velocidade do ventilador fornece o máximo de conforto ao operador com menos comandos do usuário.
- Manutenção reduzida da colmeia do condensador com ventiladores de reversão automática.
- Filtragem Avançada da Cabine Cat padrão.

Filtragem Avançada da Cabine Cat

- Proteção do operador contra particulados respiráveis (com tamanho de 0,3 a 10 microns).
- Cabine pressurizada sustentável (compatível com Silica dos EUA).
- Manutenção reduzida com filtros de alta eficiência e com vida útil prolongada.
- Proteção para todos os componentes da cabine: eletrônicos etc.
- Ajuda a atender aos requisitos da Tabela 1 da Regra de Silica da Administração de Segurança e Saúde Ocupacional dos EUA para as cabines do operador.
- Ofertas de filtros multicamadas para atualizações opcionais de eficiência. Verifique a disponibilidade entrando em contato com o revendedor Cat.
 - MERV 16 – Equipamento Padrão
 - HEPA
 - Carbono Ativado + HEPA
 - ABEK1 + HEPA

Sistema de Ar-condicionado

O sistema de ar-condicionado desta máquina contém o refrigerante com gás de efeito estufa fluorado R134a (Potencial de Aquecimento Global = 1.430). O sistema contém 1,36 kg de refrigerante, que tem um equivalente de CO₂ de 1.946 toneladas métricas.

Características de Tecnologia do Trator de Esteiras

Recursos da tecnologia Assist para ajudar os operadores com diversos níveis de experiência a realizar o trabalho com mais rapidez e precisão. As ofertas Grade e Command ajudam a aprimorar a produtividade, eficiência e a segurança do local de trabalho.

Todas as cabines Premium e para Ambientes com Muitos Detritos possuem Controle de Nivelamento de Terceiros, estão equipadas com a interface CAN, passagens de fiações elétricas e recursos de montagem que facilitam a instalação do sistema de controle de nivelamento de sua preferência.

Pacote ARO (Attachment Ready Option, Opção para Instalação do Acessório) com Assist

Opção para Instalação do Acessório (ARO)	A ARO fornece provisões de fiação e montagem para instalação do revendedor de Grade com 3D, AccuGrade, UTS ou outros sistemas de controle de nivelamento.
Cat GRADE com Slope Assist™	O Slope Assist mantém a posição da lâmina automaticamente pré-estabelecida sem um sinal de GNSS/GPS; nenhum hardware ou software adicional necessário. Para máquinas com 3D, os operadores podem alternar facilmente entre os recursos automáticos 3D completos e Slope Assist.
Auxílio de Direção	O Auxílio de Direção automatiza a direção da lâmina e da esteira. Ajuda a reduzir a fadiga do operador mantendo automaticamente o percurso reto com cargas leves ou pesadas em solo plano e inclinações transversais. Não é exigido GNSS/GPS.
Lâmina Estável	A Lâmina Estável funciona perfeitamente com os comandos do operador para ajudar a produzir uma superfície mais lisa ao operar manualmente.
Indicação de Inclinação	A Indicação de Inclinação é incluída na tela da máquina principal e mostra a inclinação lateral e os nivelamentos em auge/declive para ajudar os operadores no trabalho de inclinação.
Monitor da Carga da Lâmina	O Monitor de Carga da Lâmina fornece feedback em tempo real sobre a carga atual versus carga da lâmina ideal com base nas condições do solo. Monitora ativamente a carga da máquina e a patinação da esteira para ajudar você a atingir a capacidade de impulso ideal. ¹
Controle de Tração	O Controle de Tração reduz automaticamente a patinação da esteira para que você economize tempo, combustível e desgaste da esteira. ¹
AutoCarry™	O AutoCarry automatiza o levantamento da lâmina para ajudar você a manter a carga da lâmina consistente entre as passadas e reduzir o deslizamento da esteira. ¹

Pacote Grade 3D com Assist

Inclui todos os recursos do Pacote ARO com Assist listados acima, mais:

Cat Grade com 3D	O Cat Grade com 3D integrado de fábrica usa o GNSS/GPS para controlar a lâmina a fim de obter o plano de projeto com mais rapidez. Antenas de baixo perfil são integradas ao teto da cabine, e são montados receptores GNSS/GPS na cabine para proporcionar uma melhor proteção. ²
Auxílio de Direção 3D	Segue automaticamente uma linha de orientação em um plano de projeto de local (ou projetos em campo) com cargas leves ou pesadas. ²
Monitor do Grade Dedicado na Tela Sensível ao Toque	A interface do operador do Grade totalmente colorida é intuitiva e fácil de usar. A tela sensível ao toque de 254 mm (10 pol) usa uma plataforma de sistema operacional Android, com operação igual a um smartphone.

Controle Remoto/Cat Command

Cabine Pronta para Controle Remoto	Cabines Premium e para Ambientes com Muitos Detritos vem de fábrica Preparadas para Controle Remoto com conector externo para instalação do revendedor do sistema de controle remoto Cat Command.
Command for Dozing ² (Opcional)	A tecnologia de controle remoto Cat Command fornece uma capacidade de manobra total do trator a uma distância segura ao trabalhar em ambientes perigosos. O Command oferece uma opção de consoles no campo de visão ou de compartimentos do operador de longa distância (fora do campo de visão).

¹O recurso não funciona internamente nem em áreas nas quais um sinal de GNSS/GPS não está disponível.

²Requer a instalação do Acessório de Ativação de Software (SEA) quando não configurado de fábrica.

Observação: As tecnologias Grade e Assist, exceto Indicação de Inclinação, Monitor de Carga da Lâmina e Controle de Tração, não são compatíveis com lâminas angulares ou especiais da Cat Work Tools. Consulte o revendedor Cat para obter detalhes.

Equipamento Opcional e Padrão para Trabalhos Florestais/ Tubulação D7

Equipamentos Padrão e Opcional

Os equipamentos padrão e opcional podem variar. Consulte o revendedor Cat para obter detalhes.

	Padrão	Opcional		Padrão	Opcional
TREM DE FORÇA			TECNOLOGIA CAT (continuação)		
Motor diesel Cat C9.3B	✓		ID do operador		✓
Transmissão de quatro marchas totalmente automática com divisor de torque da Embreagem de Travamento (LUC, Lock-Up Clutch)	✓		Segurança da Máquina – Senha	✓	
Pós-resfriador Ar-Ar (ATAAC, Air-To-Air Aftercooler)	✓		Segurança da Máquina – Bluetooth		✓
Radiador de chapa com barras de alumínio	✓		Pronto para Controle Remoto		✓
Direção do diferencial com bomba hidráulica dedicada	✓		Command for Dozing Cat		✓
Pré-filtro de ar do motor com ejeção de poeira	✓		COMPARTIMENTO DO OPERADOR		
Pré-filtro de ar do motor com tela e ejeção de poeira		✓	Cabine padrão com ROPS e FOPS (Falling Object Protective Structure, Estrutura Protetora Contra Queda de Objetos) Integradas, vidro laminado de segurança, janelas deslizantes, monitor básico/sem ARO, assento padrão	✓	
Motor com proteção térmica		✓	Cabine Premium com ROPS e FOPS integradas, vidro de segurança laminado, janelas deslizantes, apoios para os braços ajustáveis. Cabine pronta para controle remoto e tecnologia.		✓
Desligamento do motor em marcha lenta		✓	Cabine para ambientes com muitos detritos com ROPS e FOPS integradas, portas de policarbonato resistentes a impactos, janelas laterais sólidas para melhorar a vedação, pré-filtro motorizado com Filtração de Cabine Avançada Cat para melhorar o desempenho e a vida útil do filtro. Cabine pronta para controle remoto e tecnologia.		✓
Líquido arrefecedor de vida útil prolongada	✓		Monitor de grupo de medidores de 8 pol (203 mm)	✓	
Comandos Finais de Redução Dupla – Padrão ou LGP	✓		Monitor de tela sensível ao toque de cristal líquido colorido de 10 pol (254 mm)		✓
Comandos Finais de Redução Dupla – Arctic		✓	Câmera traseira de alta definição com linhas de marcha à ré		✓
Separador de água e combustível	✓		Principais recursos da máquina no monitor		✓
Bomba de escorva elétrica do combustível	✓		Assento em tecido com suporte para a lombar com ajuste mecânico	✓	
Ventilador hidráulico	✓		Assento Deluxe em couro aquecido/ventilado com suporte para a lombar com ajuste mecânico		✓
Ventilador reversível hidráulico		✓	Controles de direção e implemento eletro-hidráulico	✓	
Isolamento acústico		✓	Controle do joystick	✓	
Colmeias do Radiador Resistente a Detritos	✓		Controle do joystick – ARO		✓
Auxílio de partida a éter automática	✓		Filtro de ar fresco	✓	
Filtro de ar do motor com indicador eletrônico de manutenção	✓		Pré-filtro elétrico de ar fresco		✓
Aquecedor da camisa de água do motor (110 V ou 220 V)		✓	Sistema HVAC modular montado na cabine com ventiladores com reversão automática. Controle automático do ventilador e de temperatura com duto distribuído.	✓	
TECNOLOGIA CAT			Instalação para rádio de comunicação		✓
Indicação de Inclinação	✓		Retrovisor	✓	
Pacote ARO com Assist		✓	Cinto de segurança retrátil de 76 mm (3 pol)	✓	
– ARO			Porta-copos	✓	
– Slope Assist			Suportes para pés do painel	✓	
– Auxílio de Direção			Rádio de entretenimento com Bluetooth e microfone		✓
– Lâmina Estável			Armazenamento para lancheira	✓	
– Monitor da Carga da Lâmina			Limpadores de Para-brisa	✓	
– Controle de Tração			Portas USB e Auxiliares		✓
– AutoCarry			Interruptor de presença do operador	✓	
Pacote Grade 3D com Assist		✓			
– Monitor de tela sensível ao toque do Grade colorido de 10 pol (254 mm)					
– Auxílio de Direção 3D					
– Antenas e receptores do Grade					
– Acessório de Ativação de Software (SEA, Software Enabled Attachment) do Grade					
– Recursos do pacote ARO com Assis					
Compatibilidade com rádios e estações base da Trimble, Topcon e Leica	✓				
Capacidade de instalar sistemas de nivelamento 3D da Trimble, Topcon e Leica	✓				
Product Link, Celular	✓				
Product Link – Celular/Satélite Duplo		✓			
Flash Remoto/Diagnóstico de Falhas	✓				
Conectividade do Grade		✓			

(continua na próxima página)

Equipamento Opcional e Padrão para Trabalhos Florestais/ Tubulação D7

Equipamentos Padrão e Opcional (continuação)

Os equipamentos padrão e opcional podem variar. Consulte o revendedor Cat para obter detalhes.

	Padrão	Opcional		Padrão	Opcional
MATERIAL RODANTE			SERVIÇO E MANUTENÇÃO		
Material rodante padrão	✓		Remoção da cabine em 30 minutos		✓
Material rodante para Baixa Pressão Sobre o Solo (LGP, Low Ground Pressure)**		✓	Tomadas de pressão remotas montadas centralizadas	✓	
Reforçado (HDXL com DuraLink™)	✓		Drenos ecológicos		✓
Roletes de suporte	✓		Intervalos de manutenção prolongados (500 horas para o motor, 1.000 horas para o trem de força)	✓	
Ajustadores hidráulicos da esteira	✓		Centro de serviço no nível do solo (chave geral remota, interruptor de desligamento secundário, horômetro)	✓	
Rolete e esteira permanentemente lubrificados	✓		Tanque de combustível (624 l/164,8 gal)	✓	
Sapatas de esteira para serviço moderado (consulte o gráfico na página 27)	✓		Tanque de combustível com alta capacidade** (821 l/216,8 gal)		✓
Sapatas da esteira para serviço extremo (consulte o gráfico na página 27)		✓	Abastecimento rápido de combustível		✓
Armação dos roletes da esteira – 7 roletes inferiores	✓		Troca de óleo de alta velocidade		✓
Armação dos roletes da esteira – 8 roletes inferiores		✓	Portas do radiador perfuradas para serviços pesados, com venezianas e dobradiças	✓	
Proteções de guia da armação do rolete da esteira: central, parcial ou total (OBSERVAÇÃO: protetores de guia central padrão na máquina LGP)		✓	Piso da cabine de acesso rápido		*
LÂMINAS			Luz de trabalho sob o teto		✓
Semiuniversal		✓	Coberturas do motor removíveis, perfuradas e com dobradiças	✓	
Lâmina Reta		✓	Aberturas de amostragem S·O·S SM	✓	
Lâmina Angular		*	Suporte para pá		✓
Lâmina Universal – Somente configuração padrão		✓	BATERIAS, MOTORES DE PARTIDA, ALTERNADORES E LÍQUIDO ARREFECEDOR		
Lâmina de Limpeza do Aterro Sanitário/ Trabalho Florestal		*	Alternador de 95 A	✓	
Bordas cortantes Cat FirstCut (Lâminas SU)		✓	Alternador de 150 A		✓
HIDRÁULICA			Alternador em duto de 150 A		✓
Hidráulica com detecção de carga	✓		Motor de partida de 24 V	✓	
Bombas de direção e implemento independentes	✓		Líquido arrefecedor do motor, -37 °C (-35 °F)	✓	
SISTEMA ELÉTRICO			Líquido arrefecedor do motor Arctic, -51 °C (-60 °F)		✓
Luzes – 4 LEDs	✓		ACESSÓRIOS		
Luzes – 6 LEDs		✓	Hastes curvadas/riper de paralelogramo fixo		✓
Luzes Premium – 12 LEDs		✓	Hastes curvadas/riper de paralelogramo ajustável		✓
Alarme de marcha à ré	✓		Guincho: – PACCAR PA110		*
Luzes de advertência integradas		✓	Barra de tração		✓
Conversor: tomada de 15 A, 12 V	✓		PROTETORES E TELAS		
Buzina de advertência de avanço	✓		Protetores inferiores – padrão	✓	
			Protetores inferiores – serviços pesados e selados		*
			Protetores do tanque de combustível		*
			Corrimãos	✓	
			Protetores para luzes premium, dianteiros e laterais		✓
			Pacote de vassouras		✓
			Tela traseira fixa		*
			Tela traseira articulada		✓
			Tela lateral articulada		✓
			Contrapeso traseiro		✓

*Recomendado

**Não disponível em todas as regiões. Consulte o revendedor Cat para saber sobre a disponibilidade.



Para obter informações completas sobre produtos Cat, serviços de revendedores e soluções industriais, visite nosso site www.cat.com

© 2023 Caterpillar

Todos os direitos reservados

Os materiais e as especificações estão sujeitos a mudanças sem aviso prévio. As máquinas ilustradas nas fotos podem ter equipamentos adicionais. Consulte o revendedor Cat para ver as opções disponíveis.

CAT, CATERPILLAR, LET'S DO THE WORK, seus respectivos logotipos, "Caterpillar Corporate Yellow", e as identidades visuais "Power Edge" e Cat "Modern Hex", assim como a identidade corporativa e de produtos aqui usada, são marcas registradas da Caterpillar e não podem ser usadas sem permissão.

APQ3037-02 (02-2023)
Substitui APXQ3037-01
Número da Versão: 17A
(Afr-ME, APD, Aus-NZ, Eurasia,
Hong Kong, Índia, Indonésia, S Am,
Taiwan, Thailand)

