

M316

KOPARKA KOŁOWA



Moc silnika (ISO 14396:2002)	110 kW (148 hp)
Maksymalna masa eksploatacyjna	18 400 kg (40 560 funtów)

Silnik Cat® C4.4 spełnia wymogi dotyczące emisji spalin określone w normach EPA Tier 4 Final (USA) i Stage V (UE).

CAT®

NOWOŚĆ CAT® M316

WIĘKSZE OSZCZĘDNOŚCI

Koparka kołowa Cat M316 z wygodną kabiną, pełną integracją z głowicą obrotowo-uchylną i łatwym w obsłudze układem sterowania zwiększa wydajność pracy. Niższe zużycie paliwa i koszty konserwacji przekładają się na wymierne oszczędności.



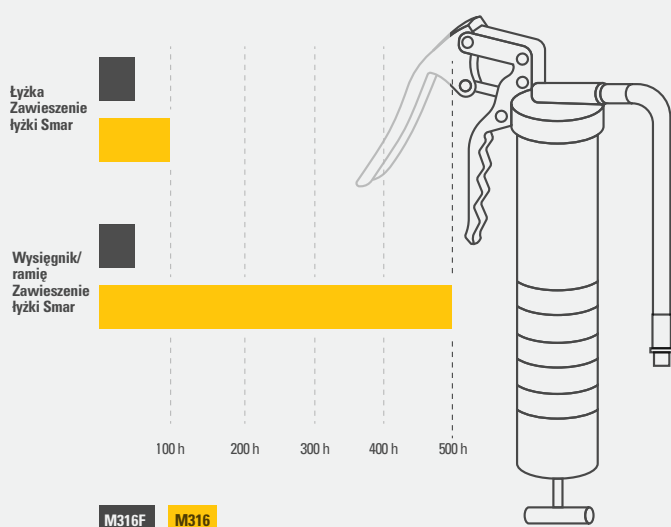
KOPARKI KOŁOWE NASTĘPNEJ GENERACJI

Nowe koparki kołowe pracują wydajnie, aby zapewnić następujące korzyści:

- + NIŻSZE KOSZTY EKSPLOATACJI I KONSERWACJI
- + ZWIĘKSZONA EFEKTYWNOŚĆ PRACY OPERATORA I WIDOCZNOŚĆ
- + WIĘKSZY KOMFORT W KABINIE



WIĘCEJ CZASU NA PRACĘ I MNIEJ NA SERWIS



MAKSYMALIZACJA WYDAJNOŚĆ

Szybsza praca dzięki 14% większemu momentowi obrotowemu mechanizmu obrotu i niższe zużycie paliwa oraz płynu DEF. Wszechstronna głowica obrotowo-uchyłna pozwala wykonywać więcej prac przy użyciu tej samej maszyny.

ZWIĘKSZONY KOMFORT PRACY W KABINIE

Pracuj wygodnie dzięki ergonomicznemu układowi sterowania i możliwościom kabiny. Uzyskaj lepszą widoczność dzięki kamerom wstecznym i bocznym oraz opcjonalnemu systemowi pozwalającym uzyskać widok pod kątem 360° dookoła maszyny.

DO 10% OSZCZĘDNOŚCI NA KONSERWACJI¹

Niższe koszty konserwacji połączone z codzienną konserwacją w 100% z poziomu podłoża oraz wydłużonymi okresami międzyprzeglądowymi skracają przestoje i obniżają koszty ogólne.

¹ W porównaniu z M316F

TECHNOLOGIA ZARZĄDZANIA SPRZĘTEM CAT ELIMINUJE KONIECZNOŚĆ STOSOWANIA METODY PRÓB I BŁĘDÓW

Technologia telematyki Cat Equipment Management pozwala uprościć zarządzanie miejscem pracy dzięki gromadzeniu danych generowanych przez sprzęt, materiały i personel i dostarczaniu ich w formatach dostosowanych do potrzeb klientów.



PRODUCT LINK™

System Product Link™ automatycznie i precyzyjnie gromadzi dane z Twoich zasobów — dowolnych typów i marek. Informacje dotyczące lokalizacji, godzin pracy, zużycia paliwa, wydajności, czasu bezczynności, alarmów konserwacyjnych, kodów diagnostycznych i ogólnego stanu maszyny można sprawdzać w trybie online w aplikacji internetowej i mobilnej.



INTERFEJS VISIONLINK®

Funkcja VisionLink® zapewnia dostęp do informacji w dowolnym miejscu i czasie. Masz dostęp do informacji w dowolnym miejscu i czasie. Dzięki temu można podejmować świadome decyzje i zwiększyć wydajność, obniżyć koszty, uprościć konserwację oraz poprawić bezpieczeństwo w miejscu pracy. Ponieważ oferowane są różne abonamenty, dealer Cat pomoże dostosować konfigurację do potrzeb użytkownika, aby zapewnić połączenie z flotą i umożliwić zarządzanie działalnością bez niepożądanych opłat dodatkowych. Dostępne abonamenty obejmują łączność komórkową, satelitarną lub obydwie.



Usługi zdalne to zestaw technologii, które zwiększają wydajność pracy.

Funkcja zdalnego rozwiązywania problemów Remote

Troubleshoot umożliwia dealerowi Cat zdalne wykonywanie testów diagnostycznych podłączonej maszyny i identyfikowanie problemów podczas jej pracy. Gwarantuje, że serwisant zjawi się z odpowiednimi częściami i narzędziami już za pierwszym razem, eliminując konieczność dodatkowych wyjazdów, oszczędzając czas i pieniądze.

Zdalna aktualizacja oprogramowania aktualizuje oprogramowanie pokładowe, co może skrócić czas aktualizacji nawet o 50%. Aktualizację można uruchomić w dogodnej chwili, aby nie przeszkadzała w pracy.

Aplikacja Cat zapewnia możliwość zarządzania zasobami bezpośrednio z poziomu smartfona. Możesz zobaczyć lokalizację swojej floty, godziny pracy i inne informacje. Masz możliwość uzyskiwania istotnych powiadomień o wymaganej obsłudze technicznej, a nawet zamawiania usług u lokalnego dealera Cat.

ZWIĘKSZ SWOJĄ WYDAJNOŚĆ NAWET O 45%

DZIĘKI PROSTEJ W UŻYCIU ZINTEGROWANEJ TECHNOLOGII CAT®



OPCJONALNE TECHNOLOGIE OBEJMUJĄ:



CAT GRADE Z FUNKCJĄ 2D

System Cat Grade z funkcją 2D to technologia pomagająca operatorom szybciej osiągnąć wymagany profil terenu. Procesory i czujniki pokładowe zapewniają w czasie rzeczywistym wskazówki dotyczące poziomu nachylenia, bez konieczności zgadywania. Pracuj bezpieczniej dzięki wymaganej mniejszej liczbie pracowników, którzy muszą sprawdzać, czy w obszarze pracy nie ma przeszkód lub spadku. Wszystkie systemy Cat Grade są kompatybilne z radiami i stacjami bazowymi producentów Trimble.

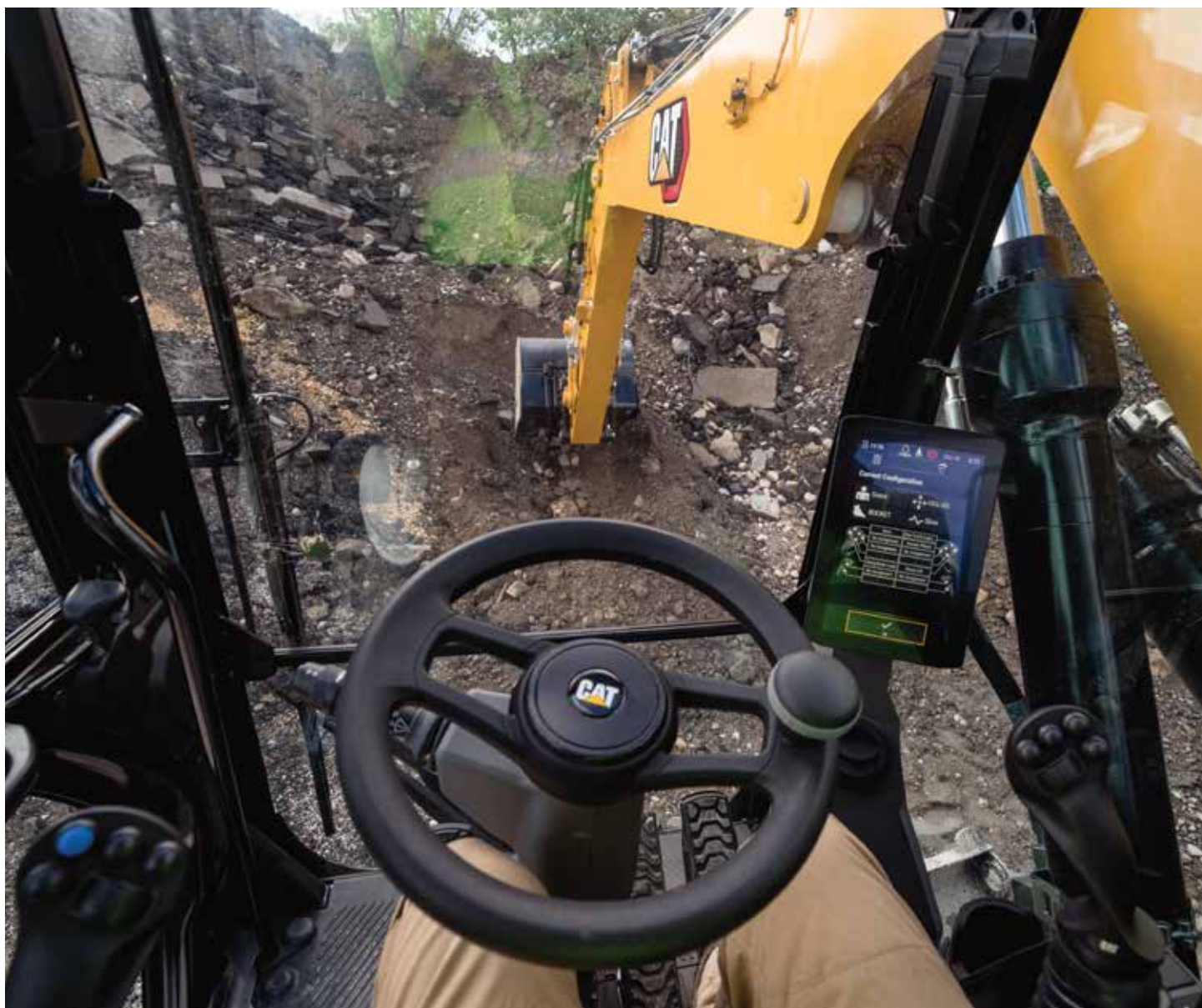


CAT PAYLOAD

System Cat Payload pomaga osiągnąć precyzyjne cele ładunkowe, tak aby cały proces był maksymalnie efektywny. Po nabraniu materiału, łyżką z chwytakiem, chwytakiem dwuszczkowym lub łyżką dwuczęściową układ momentalnie oszacuje jego masę bez wykonywania obrotu.

Technologia Cat daje przewagę konkurencyjną. Operatorzy o różnym poziomie doświadczenia będą kopać, ładować i profilować teren z większą pewnością siebie, szybciej i dokładniej, co z kolei oszczędza czas i pieniądze.

TECHNOLOGIA CAT WIĘCEJ PRACY W KRÓTSZYM CZASIE



SZYBSZE WYKONYWANIE ZADAŃ PRZY MNIJSZEJ ILOŚCI POWTÓREK

Układ Cat Grade z funkcją Advanced 2D pozwala z łatwością tworzyć i edytować projekty nachylenia terenu na drugim monitorze dotykowym o wysokiej rozdzielczości i przekątnej ekranu 240 mm (10 cali). Cat Grade z funkcją 3D dodaje pozycjonowanie w czasie rzeczywistym za pomocą GPS i GLONASS. Twoja firma zainwestowała już w infrastrukturę do profilowania terenu? W maszynie można instalować systemy do profilowania terenu oferowane przez Trimble.

Podnoszona lewa konsola ułatwia wchodzenie do kabiny oraz wychodzenie z niej. Kabiny w wersjach deluxe i premium są wyposażone w ogrzewany/chłodzony fotel oraz automatyczną regulację temperatury.

KABINA ELIMINUJE TRUDNOŚCI



ERGONOMICZNY UKŁAD ELEMENTÓW STERUJĄCYCH

Elementy sterujące są rozmieszczone tak, aby korzystanie z nich nie wymagało od operatora wykonywania męczących ruchów, dzięki czemu jest on w stanie dłużej zachować pełnię sił.

MNIEJSZE DRGANIA W KABINIE

Poczuj się bardziej komfortowo w pracy dzięki ograniczeniu wibracji w kabinie uzyskanemu poprzez zastosowanie elastycznych mocowań.

POŁĄCZENIE BLUETOOTH®

Radio z funkcją Bluetooth umożliwia podłączenie telefonu komórkowego oraz słuchanie muzyki i podcastów, a także prowadzenie rozmów za pomocą zestawu głośnomówiącego.

SMARTBOOM™

Funkcja SmartBoom™ umożliwia swobodne przemieszczanie wysięgnika w górę i w dół bez używania jakiegokolwiek przepływu pompy, więc operatorzy mogą się skoncentrować na sterowaniu osprzętem i zwiększeniu płynności pracy.

AUTOMATYCZNA BLOKADA OSI Z AUTOMATYCZNYM HAMULCEM

Oś blokuje się przy zerowej prędkości, a odblokuje po naciśnięciu pedału sterowania jazdą. Można ją również zablokować ręcznie za pomocą przycisku w prawej konsoli. Funkcja automatycznej blokady hamulca i osi automatycznie załącza hamulec zasadniczy i uniemożliwia wychylenie osi. Aktywuje się w momencie, gdy pedał sterowania jazdą znajdzie się w położeniu neutralnym, a prędkość maszyny spadnie prawie do zera.

UKŁAD KONTROLI KOMFORTU JAZDY

System kontroli jazdy umożliwia szybsze pokonywanie nierówności terenu i poprawia jakość jazdy. Akumulatory działają jak amortyzatory, dzięki czemu podróż przebiega łagodniej.

UKŁAD KIEROWNICZY OBSŁUGIWANY JOYSTICKIEM

Trzymaj obie ręce na joystickach, jednocześnie poruszając wysięgnikiem i ramieniem oraz zmieniając położenie maszyny za pomocą przełącznika suwakowego na prawym joysticku.



PRACUJ WYDAJNIE
MNIEJ STRESU

WIĘKSZE MOŻLIWOŚCI

WIĘKSZY MOMENT OBROTOWY I WYDAJNOŚĆ PALIWA

Zwiększony moment obrotowy ułatwia podróżowanie, kołysanie i pracę przy nachyleniu. Zасыpuj rowy i poruszaj się po placu budowy szybciej niż dotychczas – dzięki temu osiągniesz wyższą produktywność i szybciej skończysz pracę. Zaawansowany układ hydrauliczny zapewnia optymalną równowagę mocy i efektywności, zapewniając użytkownikowi kontrolę niezbędną do spełnienia precyzyjnych wymagań kopania.



DŁUŻSZE OKRESY MIĘDZYOBŚLUGOWE

Monitor w kabinie pilnuje okresów wymiany filtra i przeglądów maszyny, aby zawsze było wiadomo, że zbliża się moment serwisu okresowego.

DOSTĘP Z POZIOMU PODŁOŻA

Codzienne kontrole maszyny można wykonywać z poziomu podłoża, bez konieczności wchodzenia na górną platformę.

NOWA FILTRY

Dwa poziomy filtracji chronią silnik przed zanieczyszczonym olejem napędowym. Nowy filtr oleju hydraulicznego podnosi skuteczność filtracji i charakteryzuje się żywotnością dłuższą o 50% niż dotychczas stosowane konstrukcje filtrów.





BEZKŁUCZYKOWY ROZRUCH

Silnik można uruchomić przyciskiem lub przy użyciu funkcji indywidualnego identyfikatora operatora.



USTAWIENIA MASZyny

Instrukcja obsługi jest zawsze pod ręką podobnie jak przełącznik trybu zasilania umożliwiający utrzymanie wydajności mimo zużycia mniejszej ilości paliwa.



PREFERENCJE DOTYCZĄCE JOYSTICKA

Funkcja identyfikatora operatora pozwala zaprogramować preferowany tryb mocy i sposób działania joysticka. Jeśli operator wpisze swój identyfikator, koparka za każdym razem zapamiętuje jego ustawienia. Łatwiejsza praca, za jednym dotknięciem przycisku joysticka. Dodatkowe przełączniki umożliwiają włączanie i wyłączenie radia CB, światła ostrzegawczego, a nawet systemu nawadniania przeciwpływowego bez odrywania dłoni od joysticków.



MONITOR Z EKRANEM DOTYKOWYM

Wyposażenie standardowe obejmuje monitor z ekranem dotykowym o przekątnej 254 mm (10 cali), na którym można wyregulować ogrzewanie albo chłodzenie zgodnie z własnymi upodobaniami i przejrzeć informacje o maszynie.

DBAJ O PRACOWNIKÓW I MASZyny

ROZWIĄZANIA Z ZAKRESU BEZPIECZEŃSTWA



BEZPIECZEŃSTWO NA CO DZIĘĆ

FAKT:

Przyczyna nr 1 wypadków
w budownictwie: **UPADKI***

49% UPADKÓW SKUTKUJE
POWAŻNYMI
OBRAŻENIAMI

30% UPADKÓW
SKUTKUJE
ŚMIERCIĄ

100% PRZEGLĄDÓW Z
POZIOMU PODŁOŻA
TO MNIEJ OKAZJI DO UPADKU

UPADKI



*<https://www.nchi.nih.gov/pmc/articles/PMC4962179/>

Codzienne kontrole są w 100% wykonywalne z poziomu podłoża, dzięki czemu są one szybsze, łatwiejsze i bezpieczniejsze. Znajdująca się w wyposażeniu standardowym latarka LED oświetla miejsce pracy.

- + OPERATOROWI ŁATWIEJ JEST ZAGLĄDAĆ DO WYKOPU, A TAKŻE PODĄŻAĆ WZROKIEM ZA KAŻDYM KIERUNKIEM OBROTU, W TYM TAKŻE ZA SIEBIĘ. ILOŚĆ PRZESZKÓD ZASŁANIAJĄCYCH WIDOK ZOSTAŁA ZMINIMALIZOWANA DZIĘKI WĘŻSZYM SŁUPKOM, WIĘKSZYM OKNOM I SPŁASZCZONEJ POKRYWIE SILNIKA. DODATKOWYM UDOGODNIENIEM JEST OPCJONALNY SYSTEM WIDOKU 360°. KAMERA TYLNA ORAZ KAMERY BOCZNE UŁATWIAJĄ ROZGLĄDANIE SIĘ WOKÓŁ SIEBIE.
- + STANDARDOWA KABINA Z KONSTRUKCJĄ CHRONIĄCĄ PRZED SKUTKAMI PRZEWRÓCENIA SIĘ MASZyny (ROPS) SPEŁNIA WYMAGANIA NORMY ISO 12117-2:2008 I TŁUMI HAŁAS, ABY NIE PRZESZKADZAŁ W PRACY.
- + KONSTRUKCJA GÓRNEJ PLATFORMY SERWISOWEJ ZAPEWNIŁA ŁATWY, BEZPIECZNY I SZYBKI DOSTĘP. SCHODKI WYKONANO Z PERFOROWANYCH PŁYT, CO CHRONI PRZED POŚLIZGNIĘCIEM.
- + OPCJONALNA, MONTOWANA JUŻ W FABRYCE FUNKCJA E-FENCE 2D ZAPOBIEGA WYJAZDOWI KOPARKI POZA TEREN WYZNACZONY PRZEZ OPERATORA.

ZWIĘKSZENIE WYDAJNOŚCI I WSZECHSTRONNOŚCI DZIĘKI OSPRZĘTOWI CAT

Możesz z łatwością zwiększyć wydajność swojej maszyny, stosując dowolny z różnych osprzętów Cat. Każdy osprzęt Cat został zaprojektowany tak, aby pasował do wagi i mocy koparek kołowych Cat, zapewniając lepszą wydajność, bezpieczeństwo i stabilność.

ŁYŻKI



CHWYTAKI



MŁOTY HYDRAULICZNE



SZYBKOZŁĄCZE



**PŁYTY
WIBRACYJNE**



**GŁOWICA OBROTOWO-
WYCHYLNA**



**ZŁĄCZE Z UCHWYTEM
SWORZNIOWYM**



DANE TECHNICZNE

Pełne specyfikacje są dostępne na cat.com.

SILNIK		
Model silnika	Cat® C4.4	
Moc silnika (ISO 14396:2002)	110 kW	148 hp
Moc użyteczna – ISO 9249:2007	105 kW	141 hp
Średnica cylindra	105 mm	4 in
Skok tłoka	127 mm	5 in
Pojemność skokowa	4,4 L	268,5 in ³
<ul style="list-style-type: none"> • Podana moc użyteczna jest mocą zmierzoną na kole zamachowym silnika wyposażonego w wentylator, filtr powietrza, moduł oczyszczania gazów spalinowych (CEM), alternator i wentylator chłodzący pracujący ze średnią prędkością. • Zalecany do stosowania na wysokości do 3000 m (9843 stopy) nad poziomem morza; obniżenie mocy silnika powyżej 3000 m (9843 stopy). • Znamionowa prędkość obrotowa 2000 obr./min 		

UKŁAD HYDRAULICZNY		
Główny układ hydrauliczny — maks. natężenie przepływu — osprzęt	275 L/min	73 gal/min
Ciśnienie maksymalne — osprzęt	35 000 kPa	5076 psi
Ciśnienie maksymalne — jazda	35 000 kPa	5076 psi
Ciśnienie maksymalne — obrót	35 000 kPa	5076 psi

MECHANIZM OBROTU		
Prędkość mechanizmu obrotu	10,2 obr./min	
Maksymalny moment obrotu	43,8 kN·m	32 305 lbf·ft

MASY		
Masa eksploatacyjna – min.	17 000 kg	37 480 lb
Masa eksploatacyjna – maks.	18 400 kg	40 560 lb

OBJĘTOŚCI PŁYNÓW EKSPLOATACYJNYCH		
Zbiornik paliwa	350 L	92,5 gal
Układ chłodzenia	24 L	6,3 gal
Układ oleju silnikowego	13 L	3,4 gal
Zbiornik płynu DEF	30 L	7,9 gal
Zwolnica	2,5 L	0,7 gal
Układ hydrauliczny (ze zbiornikiem)	260 L	68,7 gal
Zbiornik oleju hydraulicznego	120 L	31,7 gal

WYMIARY		
Wysięgnik	Zasięg 5205 mm (17'1")	
Ramię	Długość 2,2 m (7'3")	
Łyżka	Standardowa 0,8 m ³ (1,05 yd ³)	
Wysokość transportowa (do szczytu kabiny)	3194 mm	10'6"
Punkt podparcia	3870 mm	12'8"
Długość transportowa	8640 mm	28'4"
Promień obrotu rufy	2350 mm	7'9"
Prześwit przeciwwagi	1301 mm	4'3"
Prześwit	395 mm	1'4"
Długość podwozia	4970 mm	16'4"
Rozstaw osi	2550 mm	8'4"

ZAKRESY ROBOCZE I SIŁY		
Typ wysięgnika	Wysięgnik dwuczęściowy (VA)	
Ramię	Długość 2,2 m (7'3")	
Łyżka	Standardowa 0,8 m ³ (1,05 yd ³)	
Wysokość załadunku	7140 mm	23'5"
Wysokość zbierania materiału	10 110 mm	33'2"
Głębokość kopania	5630 mm	18'6"
Zasięg na poziomie podłoża	8970 mm	29'5"
Głębokość kopania w pionowej ścianie	4410 mm	14'6"
<ul style="list-style-type: none"> • Wartości zakresu przy założeniu dwóch opon pneumatycznych (10.00–20). • Wartości zasięgu obliczono dla łyżki standardowej (CW) i szybkozłączka CW-30 z promieniem zrzutu 1484 mm (4 stopy 10 cali). 		

UKŁAD KLIMATYZACJI
<ul style="list-style-type: none"> • Układ klimatyzacji w maszynie zawiera fluorowany gaz cieplarniany R134a (współczynnik globalnego ocieplenia = 1430). System zawiera 0,85 kg czynnika chłodniczego, co stanowi 1,216 tony ekwiwalentu CO₂.

WYPOSAŻENIE STANDARDOWE I DODATKOWE

Wyposażenie standardowe i dodatkowe może ulec zmianie. Szczegółowe informacje można uzyskać u dealera Cat.

KABINA	STANDARD	OPCJA
Konstrukcja ROPS, zaawansowany pakiet wyciszający (ISO 12117-2:2008)	•	
Kabina Deluxe		•
Kabina Premium		•
Dodatkowy przełącznik		•
Dotykowy monitor LCD o wysokiej rozdzielczości i przekątnej 254 mm (10 cali)	•	
TECHNOLOGIA CAT	STANDARD	OPCJA
System Product Link™	•	
Funkcja zdalnego usuwania usterek i aktualizacji oprogramowania	•	
Cat Grade z funkcją 2D		•
Cat Grade z funkcją Advanced 2D		•
Cat Grade z funkcją 3D		•
Cat Payload		•
2D E-Fence		•
Odbiornik laserowy		•
SILNIK	STANDARD	OPCJA
Wybór trybu pracy (regulacja mocy)	•	
Szybki włącznik niskich obrotów biegu jałowego z funkcją automatycznego sterowania prędkością obrotową silnika	•	
Automatyczne wyłączenie silnika podczas pracy na biegu jałowym	•	
Możliwość chłodzenia w podwyższonej temperaturze otoczenia 52°C (125°F)	•	
Możliwość uruchomienia w niskiej temperaturze -18°C (0°F)	•	
Filtr powietrza z podwójnym wkładem i zintegrowanym filtrem wstępnym	•	
UKŁAD HYDRAULICZNY	STANDARD	OPCJA
Automatyczny hamulec mechanizmu obrotu	•	
Automatyczne rozgrzewanie oleju hydraulicznego	•	
Sterowany elektronicznie główny zawór sterujący	•	
Zawory zwrotne w obwodzie ramienia i wysięgnika	•	
Joysticki z suwakami (2 typy)		•
Dwukierunkowy obwód wysokiego ciśnienia		•
Obwód szybkozłacza		•
Zawory zwrotne opuszczania wysięgnika oraz ramienia		•
SmartBoom™		•
Układ kontroli komfortu jazdy		•
Układ kierowniczy obsługiwany joystickiem		•
Oddzielna pompa mechanizmu obrotu	•	

WYSIĘGNIK I RAMIONA	STANDARD	OPCJA
Wysięgnik dwuczęściowy 5205 mm (17 stóp 1 cal)		•
Ramię 2200 mm (7 stóp 3 cale)		•
Ramię 2500 mm (8 stóp 2 cale)		•
PODWOZIE I ELEMENTY KONSTRUKCYJNE	STANDARD	OPCJA
Opony podwójne 10.00-20 16 PR		•
Opony podwójne bez szczeliny, 315/70R22.5		•
Opony pojedyncze 445/70R 19.5		•
Automatyczna blokada hamulca/osi	•	
Przeciwwaga 3300 kg (7275 funtów)		•
Napęd na wszystkie koła (AWD)	•	
UKŁAD ELEKTRYCZNY	STANDARD	OPCJA
Światła LED na wysięgniku i kabine	•	
Światła LED w podwoziu (po lewej stronie, po prawej stronie) i przeciwwadze		•
Programowalne oświetlenie robocze LED z opóźnieniem czasowym	•	
Przednie i tylne światła drogowe i kierunkowskazy	•	
Akumulatory bezobsługowe	•	
Scentralizowany odłącznik zasilania elektrycznego	•	
Elektryczna pompa tankowania paliwa		•
SERWIS I KONSERWACJA	STANDARD	OPCJA
Króćce do planowego pobierania próbek oleju (S•O•S SM)	•	
Prętowe wskaźniki poziomu oleju w silniku na poziomie podłoża i na poziomie platformy	•	
Automatyczny układ smarowania osprzętu i mechanizmu obrotu		•
BEZPIECZEŃSTWO I ZABEZPIECZENIA	STANDARD	OPCJA
Tyłne i boczne kamery	•	
Widoczność 360°		•
Lusterka szerokokątne	•	
Wyłącznik silnika dostępny z poziomu podłoża	•	
Płyty antypoślizgowe	•	
Sygnał dźwiękowy/ostrzegawczy	•	

Niektóre rozwiązania są dostępne jedynie w określonych regionach. Należy skontaktować się z lokalnym dealerm Cat, aby uzyskać informacje na temat dostępności oferty w danym obszarze.

W celu uzyskania dodatkowych informacji zapoznaj się z broszurą ze specyfikacjami technicznymi modelu M316, dostępną na stronie internetowej www.cat.com, lub skontaktuj się z dealerm Cat.

Więcej informacji o produktach Cat, usługach oferowanych przez dealerów oraz rozwiązaniach branżowych można znaleźć w Internecie pod adresem www.cat.com.

Materiały i dane techniczne mogą ulec zmianie bez powiadomienia. Maszyny przedstawione na zdjęciach mogą mieć zamontowane wyposażenie dodatkowe. Aby uzyskać informacje o dostępnym wyposażeniu dodatkowym, skontaktuj się z dealerem Cat.

© 2022 Caterpillar. Wszelkie prawa zastrzeżone. CAT, CATERPILLAR, LET'S DO THE WORK, odpowiadające im znaki towarowe, Product Link, SmartBoom, S•O•S, żółty kolor „Caterpillar Corporate Yellow” oraz elementy graficzne „Power Edge” i Cat „Modern Hex”, jak również wizerunek firmy i produktów użytych w niniejszej publikacji są zarejestrowanymi znakami towarowymi firmy Caterpillar i nie mogą być wykorzystywane bez zezwolenia. VisionLink jest znakiem handlowym firmy Caterpillar Inc. zarejestrowanym w Stanach Zjednoczonych i w innych krajach.

www.cat.com www.caterpillar.com

AXXQ3116-02
Zastępuje: AXXQ3116-01
Numer konstrukcji: 07C
(Aus-NZ, Europe)

