

# M316

HJULGRÄVMASKIN



---

**Motoreffekt (ISO 14396:2002)**  
**Driftvikt Maximalt**

110 kW (148 hp)  
18 400 kg (40 560 lbs)

Cat® C4.4-motorn uppfyller emissionskraven enligt U.S. EPA Tier 4 Final och EU steg V.

**CAT**®



# NYA CAT® M316

ÖKA EFFEKTIVITETEN

Cat M316 Hjulburen grävmaskin ökar din produktivitet med mer komfort i hytten, full integration av tiltrotatorn och lättanvända reglage. Lägre bränsle- och underhållskostnader sparar pengar.



## NÄSTA GENERATIONS HJULBURNA GRÄVMASKIN

De nya hjulburna grävmaskinerna matchar dina prestationer för att ge dig:

- + LÄGRE DRIFTS- OCH UNDERHÅLLSKOSTNADER
- + ÖKAD SIKT OCH FÖRAREFFEKTIVITET
- + BÄTTRE HYTTKOMFORT



## ARBETA MER MED FÖRLÄNGDA INTERVALLER

Skopa  
Länke  
Smörj



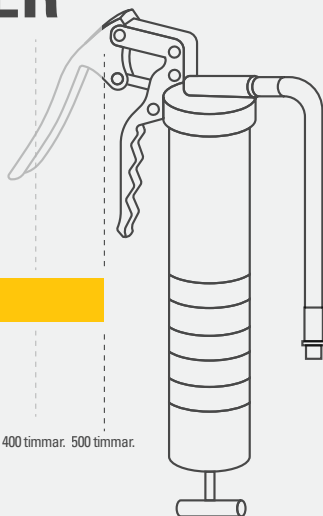
Bom/pinne  
Länke  
Smörj



100 timmar. 200 timmar. 300 timmar. 400 timmar. 500 timmar.

M316F

M316



## MAXIMAL PRESTANDA

Arbeta snabbare med upp till 14 % högre vridmoment, lägre förbrukning av bränsle- och dieselavgasvätska (DEF). Tiltrotatorintegration ger dig större mångsidighet att utföra fler uppgifter snabbare med en maskin.

## FÖRBÄTTRAD HYTTKOMFORT

Sitt bekvämt med ergonomiska reglage och fler tillval i hytten. Få en bättre överblick med bakåt- och sidoriktade kameror och 360° maskinsikt som tillval.

## UPP TILL 10 % UNDERHÅLLSBESPARINGAR<sup>1</sup>

Färre underhållskostnader i kombination med 100 % dagligt underhåll på marknivå och längre serviceintervall ökar drifttiden och håller de totala kostnaderna nere.

<sup>1</sup> Jämfört med M316F



# CAT-TEKNIK FÖR HANTERING AV UTRUSTNING

## ADMINISTRERA DIN UTRUSTNING UTAN GISSNINGAR

Cats telematiktjänster för hantering av utrustning gör det mindre komplicerat att administrera arbetsplatserna – tekniken samlar in data från utrustning, material och människor för att sedan presentera informationen i anpassningsbara format.



### **PRODUCT LINK™**

Product Link™ samlar in data automatiskt och exakt från dina tillgångar – oavsett typ och varumärke. Information om till exempel position, drifttimmar, bränsleförbrukning, produktivitet, tomgångstid, underhållsvarningar, diagnostikkoder och maskintillstånd kan visas online via internet och mobila program.



### **VISIONLINK®**

Kom åt din information när du vill, var du vill med VisionLink®. Använd informationen för att fatta beslut som ökar produktiviteten, sänker kostnaderna, förenklar underhållet och förbättrar tryggheten på arbetsplatsen. Tack vare olika prenumerationsnivåer kan din Cat-återförsäljare hjälpa dig att konfigurera exakt det du behöver för att ansluta din maskinpark och administrera verksamheten utan att betala för extrafunktioner som du inte vill ha. Det finns prenumerationer med mobilnätbaserad eller satellitbaserad rapportering (eller båda).



**Fjärrtjänster** är en mängd olika tjänster och funktioner som förbättrar effektiviteten på arbetsplatsen.

**Felsökning på distans** gör att din Cat-återförsäljare på distans kan utföra diagnostiktester på en ansluten maskin och se möjliga problem medan maskinen körs. Felsökning på distans säkerställer att teknikern tar med sig rätt delar och verktyg. Dessutom elimineras risken för saknade delar eller flera resor och du sparar både tid och pengar.

Med **Fjärruppdatering** uppdateras maskinens programvara vilket minimerar tiden för uppdateringar med upp till 50 %. Du kan initiera uppdateringen när det passar dig, vilket ökar den totala effektiviteten.

**Cat-appen** hjälper dig att hantera dina tillgångar – när som helst – direkt från din smartphone. Du kan se maskinernas plats och drifttimmar, och annan information. Du kan få viktiga varningar om obligatorisk service och boka service hos Cat-återförsäljaren.

# ÖKA PRODUKTIVITETEN MED UPP TILL 45 %

MED INTEGRERAD OCH ANVÄNDARVÄNLIG CAT®-TEKNIK



## EXEMPEL PÅ TEKNISKA TILLVAL:



### CAT GRADE MED 2D

Cat Grade med 2D bidrar till att föraren når rätt vinkel snabbare. Processorer och givare ger realtidsguidning och avstånd till vinkel utan att behöva gissa. Arbeta säkrare med färre personer som kontrollerar eventuella hinder och vinkel på arbetsplatsen. Alla Cat Grade-system är kompatibla med radioenheter och basstationer från Trimble.



### CAT PAYLOAD

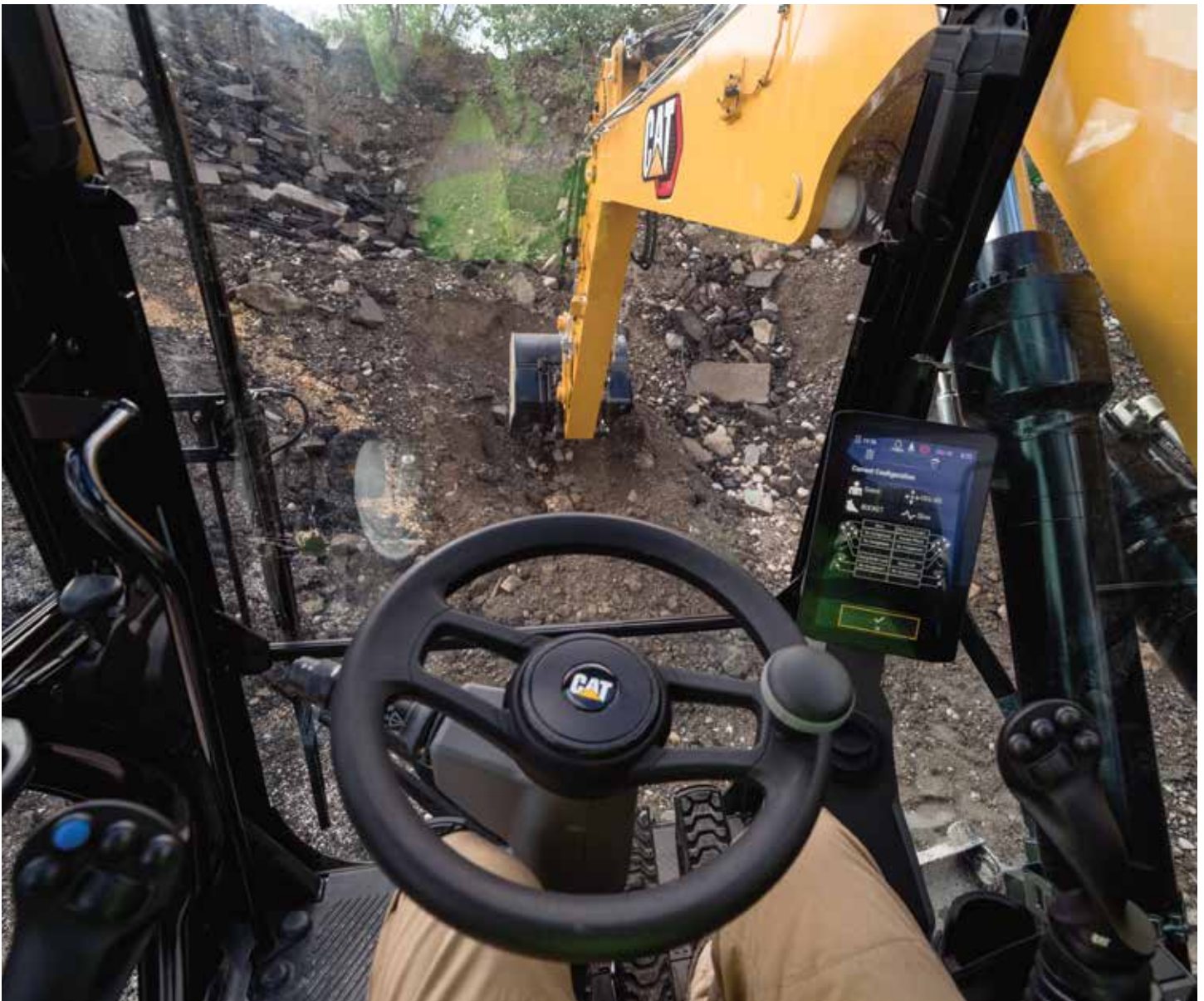
Cat Payload hjälper dig nå exakta lastningsmål för att förbättra drifteffektiviteten. Lyft ett lass material – med skopa och griptumme eller gripklo och gripskopa – och väg materialet i realtid, utan svängning.



Cat-teknik ger dig fördelar. Förare kommer att gräva, lasta och schakta mer effektivt, för att spara både tid och pengar – oavsett erfarenhet.

# CAT-TEKNIK

## MER ARBETE PÅ KORTARE TID



### FÅ JOBBET GJORT SNABBARE MED MINDRE OMARBETEN

Använd Cat Grade med avancerad 2D för att enkelt skapa och redigera graderitningar på en andra högupplöst pekskärm på 240 mm (10 tum). Uppgradera till Cat Grade med 3D för exakt realtidspositionering med GPS och GLONASS. Har du redan investerat i en Grade-infrastruktur? Du kan installera höjdkontrollsystem från Trimble.

Kliv in och ut ur hytten lättare med den vänstra konsolen tippad uppåt. Deluxe- och premium-hyttalternativ erbjuder högsta komfort från ett uppvärmt/kyllt säte till automatisk temperaturreglering.

# HYTTEN TAR DET HÅRDA ARBETET



## ERGONOMISK REGLAGEUTFORMNING

Kontrollerna är placerade för att minska trötthet och ansträngande rörelser för att hjälpa dig att arbeta med din fulla potential.

## MINDRE VIBRATIONER I HYTTEN

Arbeta bekvämt med fästen i visköst gummi som ger svagare hyttvibrationer.

## BLUETOOTH® -ANSLUTNING

Bluetooth-integrerad radio möjliggör sömlös mobilanslutning för att lyssna på musik, podcaster och handsfree-samtal.



## SMARTBOOM™

---

Smartboom™ låter bommen röra sig uppåt och nedåt utan att använda något pumpflöde så att föraren kan koncentrera sig på tillbehörsreglaget och att få en jämnare cykel.

## AUTOMATISK AXEL- OCH BROMSLÅSNING

---

Axeln låses när maskinen är stillastående och låses upp när transportkörningspedalen aktiveras. Axeln kan även låsas manuellt med en knapp på höger konsol. Den automatiska broms- och axellåsningen aktiverar automatiskt färdbronsen och låser axelpendlingen. Den aktiveras när transportkörningspedalen är i neutralläget och maskinens hastighet är nära noll.

## LASTARMSFJÄDRING

---

Med lastarmsfjädringssystemet kan du köra fortare över ojämn terräng med bättre komfort. Ackumulatorerna fungerar som stötdämpare och håller resan jämn och fin.

## JOYSTICKMANÖVRERAD STYRNING

---

Håll bägge händerna på joystickarna samtidigt som du styr både bommen och stickan samt flyttar maskinen med hjälp av skjutreglaget på höger joystick.



**ARBETA MER EFFEKTIVT**  
**MED MINDRE STRESS**



# UTÖKA DIN KAPACITET PÅ ARBETSPLATSEN

## MED MER SVÄNGMOMENT OCH HÖGRE BRÄNSLEEFFEKTIVITET

Högre svängmoment gör det enklare att köra, svänga och arbeta i sluttningar. Återfyll diken och kör runt på arbetsplatsen fortare än tidigare – för att bli mer produktiv och bli klar snabbare. Det avancerade hydrauliska systemet ger en perfekt balans mellan kraft och effektivitet samtidigt som du får den kontroll du behöver för att gräva med precision.



## LÄNGRE SERVICE INTERVALLER

Bildskärmen i hytten spårar filtrets livslängd och maskinintervaller, så att du alltid vet när det är dags för regelbunden maskinservice.

## MARKNIVÅ ÅTKOMST

Genomför dina dagliga maskinkontroller helt från marken, vilket minimerar behovet av att komma åt den övre plattformen.

## NY FILTER

Två nivåer av filtrering skyddar motorn från smutsigt dieselbränsle. Det nya hydrauloljefiltret ger förbättrade filtreringsprestanda och håller 50 procent längre än tidigare filterkonstruktioner.







## NYCKELFRI TRYCKSTART

Starta motorn med tryck-/start knappen eller med den unika operatörs-ID-funktionen.



## MASKININSTÄLLNINGAR

Få tillgång till förarhandboken med fingertopparna samt strömväljaren för att hålla produktiviteten medan du använder mindre bränsle.



## INSTÄLLNINGAR FÖR JOYSTICK

Programmera önskat strömläge och joystickinställningar med ditt operatörs-ID. När du har angett ditt operatörs-ID kommer grävmaskinen ihåg dina inställningar varje gång. Ett enkelt knapptryck underlättar arbetet. Extrareläer ger dig möjlighet att slå på och av CB-radio, varningsljus och bevattningssystem för dammbekämpning, utan att du behöver ta händerna från joystickarna.



## PEKSKÄRM

Använd den vanliga pekskärmen på 254 mm (10 tum) för att justera inställningen för uppvärmning/kylning för mer komfort eller för att se din maskininformation.

HÅLL KOLL PÅ PERSONAL OCH UTRUSTNING

# SÄKERHETSFUNCTIONER



## HÅLL DIG SÄKER VARJE DAG

### FAKTUM:

#1 orsak till byggolyckor:  
**FALL\***

49 % AV FALL RESULT-  
ERAR I ALLVARLIG  
SKADA

30 % AV FALL RESULT-  
ERAR I DÖDEN

**100** % MARKNIVÅ  
UNDERHÅLL  
HJÄLPER ATT FÖREBYGGA FALL

### FALL



\*<https://www.ncbi.nlm.nih.gov/pmc/articles/PMC4962179/>

Dagliga underhållskontroller kan utföras med 100 % av de punkter som är tillgängliga från marknivå, vilket gör underhållet snabbare, enklare och säkrare. Standard lysdiodlampor ger dig en bättre överblick över din arbetsplats.

- + NJUT AV BÄTTRE SIKT IN I DIKEN, I VARJE SVÄNGRIKTNING OCH BAKOM DIG. MINDRE HYTTPELARE, STÖRRE FÖNSTER OCH EN PLATT MOTORHUVSDESIGN GER LÄGRE HINDER FÖR DIN VY TILLSAMMANS MED TILLVALSSYSTEMET 360° VY. BACK- OCH SIDOVYSKAMEROR FINNS TILLGÄNGLIGA FÖR EN BÄTTRE VY RUNT OMKRING DIG.
- + STANDARDHYTTEN MED SKYDDSSTRUKTUR MOT VÄLTNING (ROPS) UPPFYLLER KRAVEN I ISO12117-2:2008 OCH HJÄLPER ATT BLOCKERA LJUD BÄTTRE FÖR ATT KUNNA FOKUSERA MER PÅ JOBBET.
- + SERVICEPLATTFORMENS DESIGN GER ENKELT, SÄKERT OCH SNABBT TILLTRÄDE TILL DEN ÖVRE PLATTFORMEN. STEGEN ANVÄNDER ANTI-SLIP STANSPLATTAS FÖR ATT FÖRHINDRA GLIDNING.
- + 2D E-GRÄNS ÄR ETT FABRIKSMONTERAT TILLVAL SOM SÄKERSTÄLLER ATT INGEN DEL AV GRÄVMASKINEN FLYTTAS UTANFÖR DE INSTÄLLNINGAR SOM HAR DEFINIERATS AV FÖRAREN.



# ÖKA PRODUKTIVITETEN OCH MÅNGSIDIGHETEN MED CAT-TILLBEHÖR

Du kan enkelt förbättra maskinens prestanda genom att använda något av alla de Cat-tillbehör som finns. Varje Cat-tillbehör är utformat för att passa vikt och hästkrafter hos Cats hjulburna grävmaskiner för förbättrad prestanda, säkerhet och stabilitet.

**SKOPOR**



**GRIPAR**



**HYDRAULHAMMARE**



**REDSKAPSFÄSTE**



**VIBRERANDE PLATT  
KOMPAKTORER**



**TILTROTATOR**



**PINNMONTERADE  
GRIPREDSKAPSFÄSTEN**



# TEKNISKA SPECIFIKATIONER

Fullständiga specifikationer finns på [cat.com](http://cat.com).

MOTOR		
Motormodell	Cat® C4.4	
Motoreffekt – ISO 14396:2002	110 kW	148 hp
Nettoeffekt – ISO 9249:2007	105 kW	141 hp
Cylinderdiameter	105 mm	4 tum
Slaglängd	127 mm	5 tum
Slagvolym	4,4 l	268,5 tum <sup>3</sup>
<ul style="list-style-type: none"> <li>• Angiven nettoeffekt är svänghjulets effekt när motorn är utrustad med fläkt, luftrenare, CEM-avgas efterbehandling, generator och kylfläkt som körs på medelhög hastighet.</li> <li>• Rekommenderas för användning på upp till 3 000 m (9 843 fot) höjd med effektreducering av motorn över 3 000 m (9 843 fot).</li> <li>• Nominellt motorvarvtal 2 200 rpm.</li> </ul>		

HYDRAULISKT SYSTEM		
Huvudsystem – maximalt flöde – redskap	275 l/min	73 gal/min
Maximalt tryck – utrustning	35 000 kPa	5 076 psi
Maximalt tryck – körning	35 000 kPa	5 076 psi
Maximalt tryck – sväng	35 000 kPa	5 076 psi

SVÄNGMEKANISM		
Svänghastighet	10,2 rpm	
Maximalt svängmoment	43,8 kN·m	32 305 lbf·ft

VIKTER		
Minimal arbetsvikt	17 000 kg	37 480 lb
Maximal arbetsvikt	18 400 kg	40 560 lb

VOLYMPUPPGIFTER FÖR SERVICE		
Bränsletank	350 l	92,5 gal
Kylsystem	24 l	6,3 gal
Motorolja	13 l	3,4 gal
Tank för dieselavgasvätska (DEF)	30 l	7,9 gal
Slutväxel	2,5 l	0,7 gal
Hydraulsystem (inklusive tank)	260 l	68,7 gal
Hydrautank	120 l	31,7 gal

MÅTT		
Bom	Räckvidd 5 205 mm (17'1")	
Sticka	Räckvidd 2,2 m (7'3")	
Skopa	GD 0,8 m <sup>3</sup> (1,05 yd <sup>3</sup> )	
Transporthöjd (hyttens överkant)	3 194 mm	10'6"
Stödpunkt	3 870 mm	12'8"
Transportlängd	8 640 mm	28'4"
Bakre svängradie	2 350 mm	7'9"
Frigång under motvikt	1 301 mm	4'3"
Markfrigång	395 mm	1'4"
Underredets längd	4 970 mm	16'4"
Hjulbas	2 550 mm	8'4"

BLADETS ARBETSOMRÅDEN OCH KRAFTER		
Bomtyp	Variabel justerbar bom	
Sticka	Räckvidd 2,2 m (7'3")	
Skopa	GD 0,8 m <sup>3</sup> (1,05 yd <sup>3</sup> )	
Lasthöjd	7 140 mm	23'5"
Skärhöjd	10 110 mm	33'2"
Grävdjup	5 630 mm	18'6"
Räckvidd vid marknivå	8 970 mm	29'5"
Vertikalt grävdjup	4 410 mm	14'6"
<ul style="list-style-type: none"> <li>• Värdena gäller med dubbla luftfyllda däck (10.00-20).</li> <li>• Värdena är beräknade med en GD-skopa (CW) och CW-30-redskapsfäste med en tandspetsradie på 1 484 mm (4'10").</li> </ul>		

LUFTKONDITIONERINGSSYSTEM		
<ul style="list-style-type: none"> <li>• Luftkonditioneringssystemet på denna maskin innehåller kylmedel R134a med fluorerade växthusgaser (Global uppvärmningspotential = 1 430). Systemet innehåller 0,85 kg kylmedel som motsvarar CO<sub>2</sub> på 1,216 ton.</li> </ul>		



# STANDARD- OCH TILLVALSUTRUSTNING

Standard- och tillvalsutrustning kan variera. Kontakta Cat-återförsäljaren om du vill ha mer information.

HYTT	STANDARD	TILLVAL
ROPS, avancerad ljuddämpning (ISO 12117-2:2008)	•	
Deluxe-hytt		•
Premiumhytt		•
Extrarelä		•
Högupplöst 254 mm (10 tum) LCD-pekskärm	•	
CAT-TEKNIK	STANDARD	TILLVAL
Product Link™	•	
Fjärruppdatering/-felsökning	•	
Cat GRADE med 2D		•
Cat Grade med avancerad 2D		•
Cat Grade med 3D		•
Cat Payload		•
2D E-gräns		•
Laserinfångare		•
MOTOR	STANDARD	TILLVAL
Effektlägesväljare	•	
En knapptryckning för låg tomgång med automatisk motorvarvtalsstyrning	•	
Autoavstängning av motor vid tomgång	•	
Kylkapacitet för hög omgivningstemperatur på upp till 52 °C (125 °F)	•	
-18 °C (0 °F) kallstartfunktion	•	
Luftfilter med dubbla element och integrerad förrenare	•	
HYDRAULISKT SYSTEM	STANDARD	TILLVAL
Automatisk svängbroms	•	
Automatisk hydrauloljeuppvärmning	•	
Elektronisk huvudreglerventil	•	
Bommens och stickans driftreduceringsventiler	•	
Joystickar med skjutreglage (2 typer)		•
Extra krets för kombinerat flöde/högt tryck		•
Krets för redskapsfäste		•
Backventiler för bom- och sticksänkning		•
SmartBoom™		•
Lastarmsfjädring		•
Joystickstyrning		•
Separat svängpump	•	

BOM OCH STICKOR	STANDARD	TILLVAL
5 205 mm (17 fot 1 tum) variabel justerbar bom		•
2 200 mm (7 fot 3 tum) sticka		•
2 500 mm (8 fot 2 tum) sticka		•
UNDERREDE OCH RAMVERK	STANDARD	TILLVAL
10.00-20 16 PR, dubbla däck		•
315/70R 22.5, dubbla däck utan mellanrum		•
445/70R 19.5, enkla däck		•
Automatiskt broms-/axellås	•	
3 300 kg (7 275 lb) motvikt		•
Allhjulsdraft	•	
ELSYSTEM	STANDARD	TILLVAL
Lysdiodsbelysning för bom och hytt	•	
Lysdiodsbelysning på chassi (vänster/höger) och motvikt		•
Programmerbar LED-arbetsbelysning med tidsfördröjning	•	
Strålkastare och belysning fram och bak	•	
Underhållsfria batterier	•	
Central elektrisk strömställare	•	
Elektrisk bränslepåfyllningspump		•
SERVICE OCH UNDERHÅLL	STANDARD	TILLVAL
Provtagningsportar för planerad oljeprovtagning (S•O•S <sup>SM</sup> )	•	
Oljestickor på mark- och plattformsnivå	•	
Automatiskt smörjsystem för redskap och svängsystem		•
TRYGGHET OCH SÄKERHET	STANDARD	TILLVAL
Bakåtriktade kameror och sidokameror	•	
360° sikt		•
Vidvinkelspeglar	•	
Strömställare för motoravstängning på marknivå	•	
Halkskyddsplåt	•	
Signalhorn	•	

Alla funktioner är inte tillgängliga i alla regioner. Hör dig för hos den lokala Cat-återförsäljaren om de specifika erbjudanden som finns att tillgå i ditt område. Mer information finns i broschyren med tekniska specifikationer för M316 som finns tillgänglig på [www.cat.com](http://www.cat.com) eller hos din Cat-återförsäljare.

Fullständig information om Cats produkter, återförsäljarservice och branschlösningar finns på vår webbplats [www.cat.com](http://www.cat.com).

Material och specifikationer kan ändras utan föregående meddelande. Maskinerna som visas på bilderna kan vara utrustade med ytterligare utrustningen. Kontakta Cat-återförsäljaren beträffande tillgängliga alternativ.

© 2022 Caterpillar. Med ensamrätt. CAT, CATERPILLAR, LET'S DO THE WORK, deras respektive logotyper, Product Link, SmartBoom, S•O•S, "Caterpillar Corporate Yellow", "Power Edge" och Cat "Modern Hex"-klänning samt företags- och produktidentitet som används här, är varumärken som tillhör Caterpillar och får inte användas utan tillstånd. VisionLink är ett varumärke som tillhör Caterpillar Inc. och är registrerat i USA och andra länder.

[www.cat.com](http://www.cat.com) [www.caterpillar.com](http://www.caterpillar.com)

AWXQ3116-02  
Ersätter: AWXQ3116-01  
Versionsnummer: 07C  
(Aus-NZ, Europe)

