



D7

Tractor de Cadenas

Especificaciones técnicas

La configuración y las características pueden variar según la región. Consulte a su distribuidor Cat® para conocer la disponibilidad en su zona.

Índice

Tractor de Cadenas D7

Especificaciones	3
Motor	3
Capacidades de fluido/recarga	3
Sistema de aire acondicionado	3
Controles hidráulicos: presiones	3
Controles hidráulicos: bomba	3
Transmisión	3
Tracción de la barra de tiro	3
D7 SU/U	4
Hojas	4

D7 LGP S/SU	5
Hojas	5
Zapatas de la cadena	6
Dimensiones de los accesorios traseros	6
Desgarrador	6
Cabrestante	7
Normas	8
Sistema avanzado de filtración de la cabina	8
Características de tecnología para tractores topadores	9
Equipo optativo y estándar	10
Declaración ambiental	12

Tractor de Cadenas D7: configuración del manipulador de basura

Características y beneficios clave	13
Especificaciones	14
Motor	14
Capacidades de fluido/recarga	14
Sistema de aire acondicionado	14
Controles hidráulicos – Presiones	14
Controles hidráulicos – Bomba	14
Transmisión	14
Tracción de la barra de tiro	14
Manipulador de Basura D7	15
Hojas	15

Manipulador de Basura D7 LGP	16
Hojas	16
Características del Manipulador de Basura D7	17
Zapatas de la cadena – Larga duración de servicio pesado (HDXL)	18
Dimensiones – Accesorios traseros	18
Desgarrador	18
Normas	19
Sistema avanzado de filtración de la cabina	19
Características de tecnología para tractores topadores	20
Equipo optativo y estándar	21

(continúa en la siguiente página)

Índice (continuación)

Tractor de Cadenas D7: configuración forestal y de tuberías

Características y beneficios clave	23	D7 LGP.....	26
Especificaciones	24	Hojas.....	26
Motor.....	24	Características del D7 para aplicaciones forestales y de tuberías	27
Capacidades de fluido/recarga	24	Zapatas de la cadena – Larga duración de servicio pesado (HDXL).....	28
Sistema de aire acondicionado	24	Dimensiones – Accesorios traseros	28
Controles hidráulicos – Presiones.....	24	Desgarrador.....	28
Controles hidráulicos – Bomba	24	Cabrestante	29
Transmisión	24	Normas	30
Tracción de la barra de tiro.....	24	Sistema avanzado de filtración de la cabina	30
D7.....	25	Características de tecnología para tractores topadores	31
Hojas.....	25	Equipo optativo y estándar	32

Especificaciones del Tractor de Cadenas D7

Motor

Modelo de motor	Cat® C9.3B	
Emisiones	Normas de emisiones MAR-1 de Brasil y Stage IIIA UN ECE R96, equivalentes a Tier 3 de la EPA de EE.UU./Stage IIIA de la UE	
Tren de fuerza	Totalmente automático de 4 velocidades	
Potencia neta (2.200 rpm)		
ISO 9249/SAE J1349	197 kW	265 hp
ISO 9249 (DIN)	268 mhp	
Potencia del motor (1.400 rpm)		
ISO 14396	230 kW	309 hp
ISO 14396 (DIN)	313 mhp	
Calibre	115,0 mm	4,5"
Carrera	149,0 mm	5,9"
Cilindrada	9,3 L	567 pulg ³

- La potencia neta anunciada es la potencia disponible en el volante del motor cuando el motor está equipado con ventilador, filtro de aire, módulo de emisiones limpias y alternador.
- La potencia anunciada se prueba según el estándar especificado vigente en el momento de la fabricación.
- No se requiere reducción de potencia hasta los 3.078 m (10.100') de altitud; en altitudes mayores de 3.078 m (10.100'), se produce una reducción automática de la potencia.
- Los motores Cat son compatibles con combustible diésel mezclado con los siguientes combustibles con menor intensidad de carbono hasta:

- ✓ Un 100 % de biodiésel FAME (fatty acid methyl ester, éster metílico de ácido graso)*
- ✓ Un 100 % de combustible diésel renovable, combustibles HVO (hydrotreated vegetable oil, aceite vegetal hidrotratado) y GTL (gas-to-liquid, gas a líquido)

Consulte las pautas para saber cuál es la aplicación correcta. Comuníquese con su distribuidor Cat® o lea las recomendaciones de fluidos para máquinas Cat®erpillar (SEBU6250) a fin de obtener más información.

*Para usar mezclas con un contenido superior al 20 % de biodiésel, consulte a su distribuidor Cat.

Capacidades de fluido/recarga

Tanque de combustible	624 L	164,8 gal EE.UU.
Sistema de enfriamiento	62 L	16,3 gal EE.UU.
Cárter del motor	28 L	7,4 gal EE.UU.
Tren de fuerza	187 L	49,4 gal EE.UU.
Bastidores de los rodillos estándar/LGP (cada uno)	85 a 96 L	22,4 a 25,3 gal EE.UU.
Mandos finales (cada uno)	13 L	3,4 gal EE.UU.
Sistema hidráulico	144 L	38 gal EE.UU.

Controles hidráulicos: presiones

Presión máxima de operación del implemento	31.000 kPa	4.496 lb/pulg ²
Presión máxima de operación de la dirección	38.000 kPa	5.510 lb/pulg ²

Controles hidráulicos de la bomba

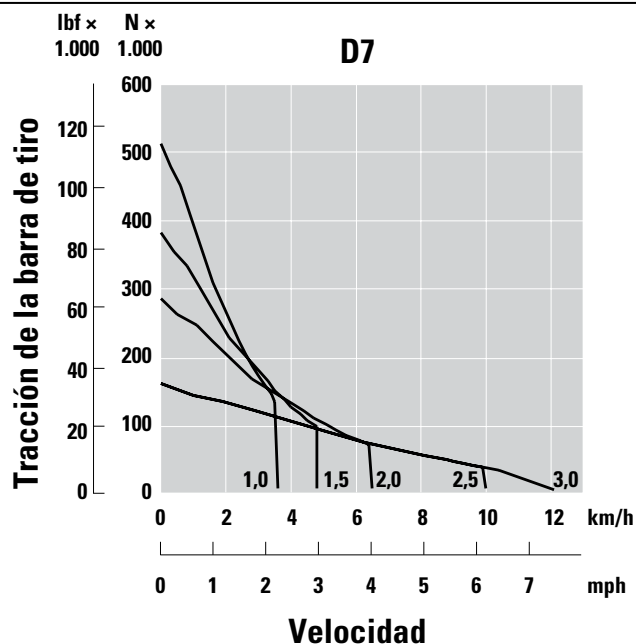
Rendimiento de la bomba (velocidad del motor 1.900 rpm*)		
Implemento	220 L/min	58 gal EE.UU./min
Dirección	267 L/min	70 gal EE.UU./min
Ventilador	56 L/min	15 gal EE.UU./min
Flujo del cilindro de levantamiento	220 L/min	58 gal EE.UU./min
Flujo del cilindro de inclinación	170 L/min	45 gal EE.UU./min
Flujo del cilindro del desgarrador	220 L/min	58 gal EE.UU./min

*La velocidad del motor varía con la carga y la velocidad de desplazamiento. Se muestra una velocidad de funcionamiento en vacío/baja carga de trabajo.

Transmisión

Avance 1,0	3,5 km/h	2,2 mph
Avance 1,5	4,8 km/h	3,0 mph
Avance 2,0	6,4 km/h	4,0 mph
Avance 2,5	9,0 km/h	5,6 mph
Avance 3,0	11,4 km/h	7,1 mph
Retroceso 1,0	3,5 km/h	2,2 mph
Retroceso 1,5	4,8 km/h	3,0 mph
Retroceso 2,0	6,3 km/h	3,9 mph
Retroceso 2,5	8,5 km/h	5,3 mph
Retroceso 3,0	11,4 km/h	7,1 mph

Tracción de la barra de tiro



Especificaciones del Tractor de Cadenas D7

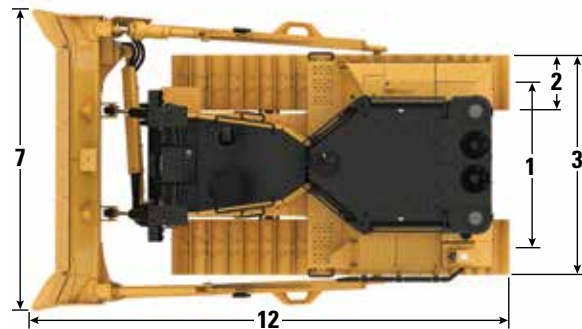
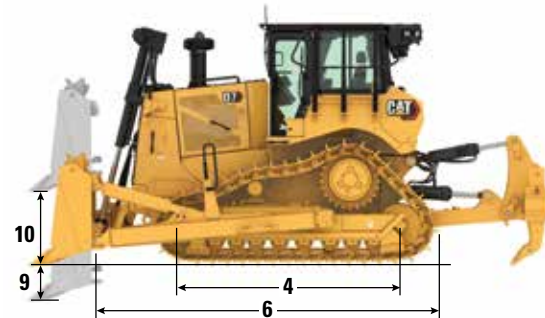
SU/U del D7

Peso en orden de trabajo*	29.776 kg	65.644 lb
Peso de embarque**	26.043 kg	57.415 lb
Presión sobre el suelo (ISO 16754)	72,1 kPa	10,5 lb/pulg ²
Tren de rodaje	41 secciones con 7 rodillos inferiores	
1 Entrevía de cadena	1,98 m	78"
2 Ancho de zapata de cadena (estándar)	0,61 m	24"
3 Ancho del tractor (sin muñones)	2,59 m	102"
4 Longitud de la cadena sobre el suelo	2,97 m	117"
Área de contacto con el suelo (ISO 16754)	4,05 m ²	6.274 pulg ²
Altura de la garra (servicio moderado)	0,07 m	2,9"
Espacio libre sobre el suelo	0,44 m	17,5"
5 Altura de la máquina***	3,43 m	134,9"
6 Longitud del tractor básico	4,66 m	183,4"
Con desgarrador, agregar	1.570 mm	61,8"

*El peso en orden de trabajo incluye la hoja, lubricantes, refrigerante, el tanque de combustible lleno, cabina ROPS (Rollover Protective Structure, Estructura de Protección en Caso de Vuelcos)/FOPS (Falling Object Protective Structure, Estructura de Protección Contra la Caída de Objetos), desgarrador de paralelogramo ajustable y operador de 75 kg (165 lb).

**El peso de envío incluye cilindros de levantamiento de la hoja, lubricantes, refrigerante, un 10 % de combustible, cabina ROPS/FOPS y desgarrador de paralelogramo ajustable.

***Altura de la máquina desde la punta de la garra hasta la parte superior de la antena Product Link™. Con protectores contra ramas, agregue 64 mm (2,5") a la altura total de la máquina. Con opción de servicio extremo, agregue 9 mm (0,4"). Cuando se instala Cat GRADE con antenas 3D, no se agrega altura a la máquina.



Hojas

Configuración	Semiuniversal (SU)		Universal (U)	
	m ³	yd ³	m ³	yd ³
Capacidad (ISO 9246)	7,42	9,7	8,56	11,2
7 Ancho en las cantoneras	3,64 m	143,3"	3,92 m	154,3"
Ancho sin cantoneras	3,50 m	138,0"	3,78 m	149,0"
8 Altura	1,56 m	61,6"	1,56 m	61,6"
9 Profundidad de excavación	0,58 m	22,8"	0,58 m	22,8"
10 Altura de levantamiento	1,21 m	47,8"	1,21 m	47,8"
11 Inclinación máxima en la esquina de la hoja	0,52 m	20,4"	0,56 m	22,2"
Ángulo máximo de inclinación	8,5°		8,5°	
Ajuste de inclinación	±3,5°		±3,5°	
12 Longitud de la máquina con hoja	5,78 m	227,4"	6,03 m	237,4"
Peso de la hoja (hoja + brazos de empuje instalados)	3.269 kg	7.207 lb	3.473 kg	7.640 lb

Las cuchillas Cat FirstCut™ están disponibles para hojas semiuniversales (SU, Semi-Universal). Las cuchillas FirstCut ofrecen una penetración superior en suelos duros, compactos, rocosos o congelados, lo que permite una masa de carga útil hasta un 35 % mayor y una mejora de la productividad de hasta un 17 %. Comuníquese con su distribuidor Cat para obtener más detalles y beneficios.

Especificaciones del Tractor de Cadenas D7

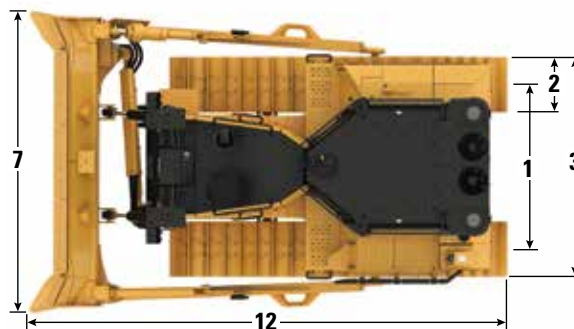
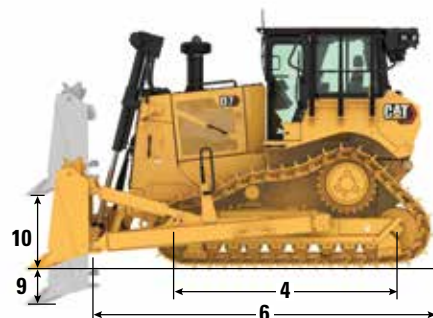
LGP S/SU del D7

Peso en orden de trabajo*	28.677 kg	63.220 lb
Peso de embarque**	25.074 kg	55.278 lb
Presión sobre el suelo (ISO 16754)	43,4 kPa	6,3 lb/pulg ²
Tren de rodaje	43 Secciones con 9 rodillos inferiores	
1 Entrevía de cadena	2,24 m	88"
2 Ancho de zapata de cadena (estándar)	0,91 m	36"
3 Ancho del tractor (sin muñones)	3,15 m	124"
4 Longitud de la cadena sobre el suelo	3,20 m	126"
Área de contacto con el suelo (ISO 16754)	6,47 m ²	10.036 pulg ²
Altura de la garra (servicio moderado)	0,07 m	2,9"
Espacio libre sobre el suelo	0,44 m	17,5"
5 Altura de la máquina***	3,43 m	135,0"
6 Longitud del tractor básico	4,66 m	183,4"

*El peso en orden de trabajo incluye la hoja, lubricantes, refrigerante, tanque de combustible lleno, cabina ROPS (Rollover Protective Structure, Estructura de Protección en Caso de Vuelcos)/FOPS (Falling Object Protective Structure, Estructura de Protección Contra la Caída de Objetos), la barra de tiro y operador de 75 kg (165 lb).

**El peso de embarque incluye cilindros de levantamiento de la hoja, lubricantes, refrigerante, un 10 % de combustible, cabina ROPS/FOPS y la barra de tiro.

***Altura de la máquina desde la punta de la garra hasta la parte superior de la antena Product Link™. Con protectores contra ramas, agregue 64 mm (2,5") a la altura total de la máquina. Con opción de servicio extremo, agregue 9 mm (0,4"). Cuando se instala Cat GRADE con antenas 3D, no se agrega altura a la máquina.



Se muestra la configuración estándar SU.

Hojas

Configuración	Recta (S)		Semiuniversal (SU)	
	Capacidad (ISO 9246)	6,20 m ³	8,1 yd ³	8,79 m ³
7 Ancho en las cantoneras	4,31 m	169,8"	3,93 m	154,6"
Ancho sin cantoneras	4,15 m	163,0"	3,78 m	149,0"
8 Altura	1,37 m	53,8"	1,56 m	61,6"
9 Profundidad de excavación	0,58 m	22,8"	0,58 m	22,8"
10 Altura de levantamiento	1,21 m	47,8"	1,21 m	47,8"
11 Inclinación máxima en la esquina de la hoja	0,51 m	19,9"	0,51 m	19,9"
Ángulo máximo de inclinación	7,0°		7,0°	
Ajuste de inclinación	±3,5°		±3,5°	
12 Longitud de la máquina con hoja	5,50 m	216,4"	5,79 m	227,8"
Peso de la hoja (hoja + brazos de empuje instalados)	3.521 kg	7.762 lb	3.500 kg	7.700 lb

Las cuchillas Cat FirstCut™ están disponibles para hojas semiuniversales (SU, Semi-Universal). Las cuchillas FirstCut ofrecen una penetración superior en suelos duros, compactos, rocosos o congelados, lo que permite una masa de carga útil hasta un 35 % mayor y una mejora de la productividad de hasta un 17 %. Comuníquese con su distribuidor Cat para obtener más detalles y beneficios.

Es posible que algunas funciones y configuraciones no estén disponibles en todas las áreas. Consulte a su distribuidor Cat para conocer la disponibilidad.

Especificaciones del Tractor de Cadenas D7

Zapatas de cadena

Algunas zapatas de cadena no están disponibles en todas las regiones. Consulte a su distribuidor Cat para obtener más información.

Larga duración de servicio pesado (HDXL)	Estándar - Sección 41			LGP - Sección 43	
	560 mm (22")	610 mm (24")	660 mm (26")	760 mm (30")	915 mm (36")
Servicio moderado			✓		✓
Servicio extremo	✓	✓	✓		✓
Trapezoidales de servicio extremo		✓		✓	✓
Limpieza automática					✓
Cadena de buje giratorio	560 mm (22")	610 mm (24")	660 mm (26")	760 mm (30")	915 mm (36")
Servicio moderado		✓			

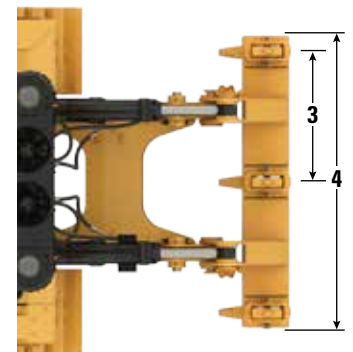
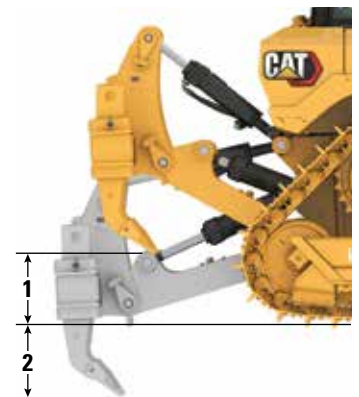
Dimensiones de los accesorios traseros

Agregue lo siguiente a la longitud total de la máquina cuando se instalen estos accesorios traseros.

Barra de tiro		Cabrestante		Desgarrador		Caja deflectora de desperdicios	
276 mm	10,8 in	749,7 m	29,5"	1.570 mm	61,8"	450,5 m	17,7"

Desgarrador

Tipo	Paralelogramo ajustable	
Peso con tres vástagos	3.607 kg	8.091 lb
Peso con un vástago	3.307 kg	7.431 lb
4 Ancho de la viga	2.210 mm	87"
Sección transversal de la viga	343 × 279 mm	13,5 × 11"
1 Espacio libre máximo levantado (punta del vástago)	748 mm	29,4"
2 Penetración máxima	757 mm	29,8"
3 Cantidad de portavástagos	3	
Fuerza de penetración máxima	8.664 kg	19.100 lb
Máxima fuerza de palanca	17.138 kg	38.513 lb
Tipo	En paralelogramo fijo	
Peso con tres vástagos	3.539 kg	7.802 lb
Peso con un vástago	3.239 kg	7.141 lb
4 Ancho de la viga	2.210 mm	87"
Sección transversal de la viga	343 × 279 mm	13,5 × 11"
1 Espacio libre máximo levantado (punta del vástago)	748 mm	29,4"
2 Penetración máxima	757 mm	29,8"
3 Cantidad de portavástagos	3	
Fuerza de penetración máxima	8.664 kg	19.100 lb
Máxima fuerza de palanca	17.138 kg	38.513 lb



Especificaciones del Tractor de Cadenas D7

Cabrestante

Modelo del cabrestante	PA110	
Pesos ²	2.046 kg	4.511 lb
Capacidad de llenado de aceite	15 L	4 gal EE.UU.
Longitud del cabrestante y el soporte	1.628 mm	64,1"
Ancho de la caja del cabrestante ¹	1.227 mm	48,3"
Diámetro del tambor	320 mm	12,5"
Ancho del tambor	330 mm	13,0"
Diámetro de la brida	610 mm	24"
Mando del cabrestante	Hidráulico (alto poder)	
Control	Eléctrico	
Diámetro del cable (recomendado)	28 mm	1,13"
Diámetro del cable: optativo	32 mm	1,25"
Máximo teórico de la capacidad del tambor: 28 mm (1,13") ³	78 m	261'
Máximo teórico de la capacidad del tambor: 32 mm (1,25") ³	62 m	207'
Máximo recomen de la capacidad del tambor: 28 mm (1,13") ⁴	55 m	185'
Capacidad del tambor máxima recomendada: 32 mm (1,25") ⁴	36 m	119'
Tamaño del casquillo del cable (diámetro exterior x longitud)	60 mm × 70 mm	2,38" × 2,75"
Valor máximo con tambor vacío		
Tracción del cable ⁵	489,3 kN	110.000 lb
Velocidad del cable ⁶	17,7 m/min	58 pies/min
Valor máximo con tambor lleno ³		
Tracción del cable ⁵	296 kN	66.500 lb
Velocidad del cable ⁶	29 m/min	96 pies/min

¹El ancho del cabrestante no incluye los soportes/adaptadores de montaje.

²El peso indicado es el del cabrestante base, la disposición de montaje, los protectores y el aceite. El cable de acero no está incluido.

³Capacidad teórica del tambor según la norma SAE J1158.

⁴Capacidad del tambor recomendada según SAE J706 (K=0,9).

⁵El tiro máximo de la línea es el menor de los valores del catálogo del cabrestante o el tiro máximo de la línea calculado a la presión máxima del sistema hidráulico del tractor.

⁶La velocidad máxima de la línea es la velocidad máxima de la línea sin carga calculada con el flujo máximo del sistema hidráulico del tractor.

Especificaciones del Tractor de Cadenas D7

Normas

ROPS/FOPS

- La ROPS (Rollover Protective Structure, Estructura de Protección en Caso de Vuelcos) ofrecida por Caterpillar para la máquina cumple con los criterios de la norma ISO 3471:2008 para ROPS.
- La FOPS (Estructura de Protección Contra la Caída de Objetos) cumple con la norma ISO 3449:2005 Nivel II.

Frenos

- Los frenos cumplen con la norma ISO 10265:2008.

Información del nivel de ruido

- El nivel de potencia acústica dinámica declarada en los oídos del espectador cuando se utiliza la norma ISO 6395:2008 para medir el valor de una máquina es de 115 dBA. La medición se realizó al 70 % de la máxima velocidad del ventilador de enfriamiento del motor. El nivel acústico puede variar según las diferentes velocidades del ventilador de enfriamiento del motor.
- El nivel de presión acústica dinámica declarada en los oídos del operador es de 80 dB(A) cuando se utiliza la norma "ISO 6396:2008" para medir el valor en una cabina cerrada. La medición se realizó al 70 % de la máxima velocidad del ventilador de enfriamiento del motor. El nivel de ruido puede variar a diferentes velocidades del ventilador de enfriamiento del motor. La cabina se instaló correctamente y tuvo un mantenimiento adecuado. La medición se llevó a cabo con las puertas y las ventanas de la cabina cerradas.
- Los niveles acústicos declarados anteriormente incluyen tanto la incertidumbre de la medición como la incertidumbre de la variación de la producción.
- Es posible que se necesite protección auditiva cuando la máquina funcione con una estación del operador abierta por períodos prolongados, en un entorno ruidoso o con una cabina que no haya recibido un mantenimiento apropiado.
- Se encuentra disponible una configuración con supresión de sonido que ofrece niveles de sonido reducidos para el operador y las personas en el sitio y cumple con los requisitos de emisiones acústicas MAR-1 de Brasil.

Información del nivel de sonido para máquinas en países de la Unión Europea y en países que adoptan las "Directivas de la Unión Europea"

- La etiqueta de certificación (si tiene) se usa para verificar la certificación de sonido ambiental de la máquina según los requisitos de la Unión Europea. El valor que se detalla en la etiqueta indica el nivel garantizado de potencia acústica (L_{WA}) exterior de 112 dBA en la fecha de fabricación y para las condiciones que se especifican en 2000/14/EC.
- El nivel declarado de presión acústica dinámica en los oídos del operador es de 78 dB(A) cuando se utiliza la norma "ISO 6396:2008" para medir el valor en una cabina cerrada. La medición se realizó al 70 % de la máxima velocidad del ventilador de enfriamiento del motor. El nivel de ruido puede variar a diferentes velocidades del ventilador de enfriamiento del motor. La cabina se instaló correctamente y tuvo un mantenimiento adecuado. La medición se llevó a cabo con las puertas y las ventanas de la cabina cerradas.
- Los niveles acústicos declarados anteriormente incluyen tanto la incertidumbre de la medición como la incertidumbre de la variación de la producción.
- Es posible que se necesite protección auditiva cuando la máquina funcione con una estación del operador abierta por períodos prolongados, en un entorno ruidoso o con una cabina que no haya recibido un mantenimiento apropiado.

Información del nivel de sonido para máquinas en países de la Unión Económica Euroasiática

- El nivel de potencia acústica dinámica declarada en los oídos del espectador cuando se utiliza la norma ISO 6395:2008 para medir el valor de una máquina es de 115 dBA. La medición se realizó al 70 % de la máxima velocidad del ventilador de enfriamiento del motor. El nivel acústico puede variar según las diferentes velocidades del ventilador de enfriamiento del motor.
- El nivel de presión acústica dinámica declarada en los oídos del operador es de 80 dB(A) cuando se utiliza la norma "ISO 6396:2008" para medir el valor en una cabina cerrada. La medición se realizó al 70 % de la máxima velocidad del ventilador de enfriamiento del motor. El nivel de ruido puede variar a diferentes velocidades del ventilador de enfriamiento del motor. La cabina se instaló correctamente y tuvo un mantenimiento adecuado. La medición se llevó a cabo con las puertas y las ventanas de la cabina cerradas.
- Los niveles acústicos declarados anteriormente incluyen tanto la incertidumbre de la medición como la incertidumbre de la variación de la producción.
- Es posible que se necesite protección auditiva cuando la máquina funcione con una estación del operador abierta por períodos prolongados, en un entorno ruidoso o con una cabina que no haya recibido un mantenimiento apropiado.

Sistema avanzado de filtración de la cabina

Cabina del operador

- Los conductos de HVAC (Heating, Ventilation, and Air Conditioning; Calefacción, ventilación y aire acondicionado) distribuidos con control automático de temperatura y velocidad del soplador ofrecen la máxima comodidad para el operador con menos intervención del usuario.
- Mantenimiento reducido del núcleo del condensador con ventiladores de inversión automática.
- El sistema avanzado de filtración de la cabina Cat es estándar.

Sistema avanzado de filtración de la cabina Cat

- Protección del operador contra partículas respirables (tamaño de 0,3 a 10 micrones).
- Cabina presurizada de forma sostenible (cumple con la normativa de U.S. Silica).
- Mantenimiento reducido con filtros de mayor duración y alta eficiencia.
- Protección para todos los componentes de la cabina: electrónicos, etc.
- Ayuda a cumplir con los requisitos de la Tabla 1 de la regla sobre sílice de la Administración de Seguridad y Salud Ocupacional de EE.UU. para las cabinas de los operadores.
- Opciones de filtros de varias capas para actualizaciones de eficiencia optativas. Comuníquese con el distribuidor Cat para conocer la disponibilidad.
 - MERV 16 – Equipo estándar
 - HEPA
 - Carbono activado + HEPA
 - ABEK1 + HEPA

Sistema de aire acondicionado

El sistema de aire acondicionado en esta máquina contiene el refrigerante de gases fluorados de efecto invernadero R134a (potencial de calentamiento global = 1.430). El sistema contiene 1,36 kg de refrigerante, que tiene un equivalente de CO₂ de 1,946 toneladas métricas.

Características de tecnología para tractores topadores

Las funciones de las tecnologías de asistencia permiten a los operadores con diversos niveles de experiencia realizar el trabajo de forma más rápida y precisa. Las opciones de GRADE y Command ayudan a mejorar aún más la productividad, eficiencia y seguridad en el sitio de trabajo.

Todas las cabinas Premium y para entornos con muchos residuos están preparadas para la instalación de sistemas de control de pendiente de terceros y están equipadas con interfaz CAN, conductos para mazos de cables y características de montaje para facilitar la instalación del sistema de control de pendiente de su elección.

Paquete ARO con Assist

Opción lista para la instalación de accesorio (ARO)	ARO (Attachment Ready Option, Opción lista para la instalación de accesorio) proporciona componentes de cableado y montaje para que el distribuidor realice la instalación de GRADE con 3D, AccuGrade, UTS (Universal Total Station, Estación total universal) u otros sistemas de control de pendiente.
Cat GRADE con Slope Assist™	Slope Assist: mantiene automáticamente la posición preestablecida de la hoja sin una señal de GNSS/GPS. No se necesita hardware ni software adicional. En las máquinas con 3D, los operadores pueden cambiar fácilmente entre opciones 3D completamente automáticas a Slope Assist.
Steer Assist	Steer Assist automatiza la dirección de inclinación de la cadena y de la hoja. Ayuda a reducir la fatiga del operador al mantener automáticamente el desplazamiento recto con cargas livianas o pesadas en terreno llano y pendientes transversales. No requiere GNSS/GPS.
Stable Blade	Stable Blade funciona a la perfección con la información ingresada por el operador para obtener una superficie más uniforme cuando se realiza la operación manual.
Slope Indicate	El indicador de pendiente se incluye en la pantalla principal de la máquina y muestra la pendiente lateral y los grados de pendiente cuesta arriba/abajo para ayudar a los operadores a trabajar en pendientes.
Monitor de carga de la hoja	Blade Load Monitor le proporciona información en tiempo real sobre la carga actual frente a la carga óptima de la cuchilla, en función de las condiciones del terreno. <small>Monitor de carga de la hoja:</small> controla activamente la carga de la máquina y el resbalamiento de las cadenas para ayudarlo a alcanzar la óptima capacidad de empuje.
Traction Control	Traction Control reduce automáticamente el resbalamiento de las cadenas a fin de ahorrar tiempo y combustible, y reducir el desgaste de las cadenas. ¹
AutoCarry™	AutoCarry automatiza el levantamiento de la hoja para ayudarlo a mantener la consistencia en la carga de la hoja y disminuir el resbalamiento de la cadena. ¹

Paquete GRADE 3D con Assist

Incluye todas las características del paquete de ARO con Assist enumeradas anteriormente y las siguientes:

Cat GRADE con 3D	Cat Grade con 3D integrado de fábrica utiliza GPS para controlar la hoja. Así podrá completar el plan de diseño más rápido. Las antenas de bajo perfil están integradas en el techo de la cabina y los receptores GNSS/GPS están montados dentro de la cabina para una mejor protección. ²
Steer Assist 3D	Siga automáticamente las líneas de guía de los planes de diseño del sitio (o los diseños del campo) con carga liviana o pesada. ²
Pantalla táctil exclusiva de GRADE	La interfaz del operador de Grade a todo color es intuitiva y más fácil de usar. Pantalla táctil de 10" (254 mm), plataforma con sistema operativo Android, se utiliza como un teléfono inteligente.

Cat® Command/Control remoto

Cabina lista para la instalación de control remoto	Las cabinas Premium y para entornos con muchos residuos están preparadas de fábrica para la instalación del control remoto, con un conector externo para que el distribuidor instale el sistema de control remoto Cat Command.
Command para explanación ² (optativo)	La tecnología de control remoto Cat Command ofrece una maniobrabilidad completa del tractor topador desde una distancia segura cuando se trabaja en entornos peligrosos. Con Cat Command tiene la opción de usar consolas con línea de visión o estaciones del operador de larga distancia (sin línea de visión).

¹La característica no funciona en interiores o en áreas sin señal de GNSS/GPS disponible

²Requiere la instalación del accesorio habilitado por software (SEA, Software Enabled Attachment) cuando no está configurado de fábrica.

Nota: Las tecnologías GRADE y Assist, excepto Slope Indicate, el monitor de carga de la hoja y Traction Control, no son compatibles con las hojas en ángulo o las hojas especiales de Cat Work Tools. Consulte a su distribuidor Cat para obtener más información.

Equipo optativo y estándar del D7

Equipo optativo y estándar

El equipo optativo y estándar puede variar. Comuníquese con su distribuidor Cat® para obtener más detalles.

	Estándar	Optativo		Estándar	Optativo
TREN DE FUERZA			TECNOLOGÍA CAT (continuación)		
Motor Cat® C9.3B diésel	✓		ID del operador		✓
Transmisión totalmente automática de 4 velocidades con divisor de par con embrague de traba (LUC)	✓		Seguridad de la máquina: contraseña	✓	
Posenfriador Aire a Aire (ATAAC)	✓		Seguridad de la máquina: Bluetooth		✓
Radiador con placa de barra de aluminio	✓		Lista para la instalación de control remoto		✓
Dirección diferencial con bomba hidráulica dedicada	✓		Cat Command for Dozing		✓
Prefiltro de aire del motor con expulsión de polvo	✓		ENTORNO DEL OPERADOR		
Prefiltro de aire del motor con rejilla y expulsión de polvo		✓	Cabina estándar con estructuras ROPS y FOPS integradas, cristal de seguridad laminado, ventanas deslizantes, pantalla básica/no ARO, asiento estándar	✓	
Blindaje térmico del motor		✓	Cabina Premium con ROPS y FOPS integradas, vidrio de seguridad laminado, ventanas corredizas, reposabrazos ajustables. La cabina está lista para la instalación de tecnologías y control remoto.		✓
Parada del motor en vacío		✓	Cabina para entornos con muchos residuos, con ROPS y FOPS integradas, puertas de policarbonato resistentes a los impactos, ventanas laterales sólidas para mejorar el sellado, prefiltro motorizado con sistema avanzado de filtración de la cabina de Cat para mejorar el rendimiento y la vida útil del filtro. La cabina está lista para la instalación de tecnologías y control remoto.		✓
Refrigerante de larga duración	✓		Pantalla del grupo de indicadores de 8" (203 mm)	✓	
Mandos finales de doble reducción: estándar o LGP	✓		Pantalla táctil de cristal líquido completamente en color de 10" (254 mm)		✓
Mandos finales de doble reducción: para climas árticos, desperdicios		✓	Cámara retrovisora de alta definición con líneas de respaldo		✓
Separador de agua del combustible	✓		Funciones clave de la máquina en pantalla		✓
Bomba eléctrica de cebado de combustible	✓		Asiento de tela con soporte lumbar de ajuste mecánico	✓	
Ventilador hidráulico proporcional a la demanda	✓		Asiento Deluxe de cuero con calefacción/ventilación y soporte lumbar de ajuste mecánico		✓
Ventilador hidráulico reversible		✓	Controles del implemento electrohidráulico y de la dirección	✓	
Insonorización		✓	Control de palanca universal	✓	
Núcleo del radiador resistente a los residuos	✓		Controles de palanca universal: ARO		✓
Auxiliar de arranque con éter automático	✓		Filtro de aire exterior	✓	
Filtro de aire del motor con indicador electrónico de servicio	✓		Prefiltro motorizado del filtro de aire exterior		✓
Calentador de agua de las camisas (110 V o 220 V)		✓	Sistema de climatización modular montado en la cabina con ventiladores de inversión automática. Control automático de la temperatura y del soplador con conductos distribuidos.	✓	
TECNOLOGÍA CAT			Listo para la instalación de radio de comunicaciones		✓
Slope Indicate	✓		Espejo retrovisor	✓	
Paquete ARO con Assist		✓	Correa de asiento retráctil, 76 mm (3")	✓	
– ARO			Posavasos	✓	
– Slope Assist			Tapetes acolchados para el piso	✓	
– Steer Assist			Radio de entretenimiento con Bluetooth y micrófono		✓
– Stable Blade			Almacenamiento para lonchera	✓	
– Monitor de carga de la hoja			Limpiaparabrisas	✓	
– Traction Control			Orificios USB y AUX		✓
– AutoCarry			Interruptor de presencia del operador	✓	
Paquete GRADE 3D con Assist		✓			
– Pantalla pendiente táctil a todo color de 10" (254 mm)					
– Steer Assist 3D					
– Receptores y antenas de GRADE					
– Accesorio activado por software (SEA) de GRADE					
– Características del paquete ARO con Assist					
Compatibilidad con radios y estaciones base de Trimble, Topcon y Leica	✓				
Capacidad para instalar sistemas de nivelación 3D de Trimble, Topcon y Leica	✓				
Product Link, celular	✓				
Product Link: doble celular/satelital		✓			
Actualización remota y solución remota de problemas	✓				
Conectividad de GRADE		✓			

(continúa en la siguiente página)

Equipo optativo y estándar (continuación)

El equipo optativo y estándar puede variar. Comuníquese con su distribuidor Cat® para obtener más detalles.

	Estándar	Optativo		Estándar	Optativo
TREN DE RODAJE			SERVICIO Y MANTENIMIENTO		
Tren de rodaje estándar	✓		Extracción de la cabina en 30 minutos		✓
Tren de rodaje de baja presión sobre el suelo (LPG)*		✓	Tomas de presión centralizadas remotas.	✓	
Servicio pesado (HDXL con DuraLink™)	✓		Drenajes ecológicos		✓
Cadena de buje giratorio		✓	Intervalos de servicio extendidos (motor de 500 horas, tren de fuerza de 1.000 horas)	✓	
Tren de rodaje de desperdicios		✓	Centro de servicio a nivel del suelo con desconexión eléctrica remota, interruptor de parada secundario y horómetro optativo	✓	
Rodillos de soporte	✓		Tanque de combustible (624 L/164,8 gal EE.UU.)	✓	
Tensores de cadena hidráulicos	✓		Tanque de combustible de alta capacidad* (821 L/216,8 gal EE.UU.)		✓
Rodillos y cadenas inferiores con lubricación permanente	✓		Llenado rápido de combustible		✓
Zapatas de la cadena de servicio moderado (consulte el cuadro en la página 6)	✓		Cambio rápido de aceite		✓
Zapatas de la cadena de servicio extremo (consulte el cuadro en la página 6)		✓	Puertas del radiador perforadas de servicio pesado, con persianas y bisagras	✓	
Bastidor de rodillos inferiores – 7 rodillos inferiores	✓		Rápido acceso al piso de la cabina		✓
Bastidor de rodillos inferiores – 8 rodillos inferiores		✓	Luz de trabajo debajo del capó		✓
Protectores de guías de bastidores de rodillos inferiores: central, parcial o total (NOTA: protectores de la guía central en la máquina LGP)		✓	Recintos del motor extraíbles, perforados y con bisagras	✓	
HOJAS			Orificios de muestreo S·O·S SM	✓	
Semiuniversal		✓	Barandilla de protección de acceso al guardabarros con soporte de pala incorporado		✓
Semiuniversal con cuchillas Performance		✓	BATERÍAS, MOTORES DE ARRANQUE, ALTERNADORES Y REFRIGERANTE		
Hoja recta		✓	Alternador de 95 A	✓	
Hoja en ángulo		✓	Alternador de 150 A		✓
Hoja universal: solo para la configuración estándar		✓	Alternador con conductos de 150 A		✓
Desperdicios/Hoja de relleno sanitario		✓	Motor de arranque de 24 voltios	✓	
Cuchilla forestal/de desmonte		✓	Refrigerante del motor, –37 °C (–35 °F)	✓	
Cuchillas Cat FirstCut™ (hojas SU)		✓	Refrigerante del motor para climas árticos, –51 °C (–60 °F)		✓
SISTEMA HIDRÁULICO			ACCESORIOS		
Sistema hidráulico con detección de carga	✓		Desgarrador de paralelogramo fijo/ vástagos curvos		✓
Bombas independientes de la dirección y del implemento	✓		Desgarrador de paralelogramo ajustable/ vástagos curvos		✓
SISTEMA ELÉCTRICO			Cabrestante: – PACCAR PA110		✓
Luces – 4 LED	✓		Contrapeso trasero		✓
Luces: 6 LED		✓	Barra de tiro		✓
Luces especiales: 12 LED		✓	Caja deflectora trasera con barra deflectora		✓
Alarma de retroceso	✓		PROTECCIONES		
Luces de advertencia integradas		✓	Protecciones inferiores estándar	✓	
Convertidor: tomacorriente de 15 A y 12 V	✓		Protectores inferiores para tareas pesadas y selladas		✓
Bocina de advertencia de avance	✓		Protectores del tanque de combustible		✓
			Manijas de agarre	✓	
			Protectores para luces prémium, frontales y laterales		✓
			Paquete de protectores contra ramas		✓
			Rejilla trasera fija		✓
			Rejilla trasera giratoria		✓
			Rejilla lateral giratoria		✓

*No está disponible en todas las áreas. Consulte a su distribuidor Cat para conocer la disponibilidad.

D7 Declaración ambiental

La siguiente información se aplica a la máquina en el momento de la fabricación final configurada para la venta en las regiones cubiertas en este documento. El contenido de esta declaración es válido a partir de la fecha de emisión; sin embargo, el contenido relacionado con las características y especificaciones de la máquina está sujeto a cambios sin previo aviso. Para obtener información adicional, consulte el Manual de Operación y Mantenimiento de la máquina.

Para obtener más información sobre nuestras prácticas de sostenibilidad y nuestro progreso, visite <https://www.caterpillar.com/en/company/sustainability>.

Motor

- El Motor Cat® C9.3B cumple con las normas de emisiones MAR-1 de Brasil y Stage IIIA UN ECE R96, equivalentes a Tier 3 de la EPA de EE.UU./Stage IIIA de la Unión Europea.
- Los motores Cat son compatibles con combustible diésel mezclado con los siguientes combustibles con menor intensidad de carbono hasta:
 - ✓ Un 100 % de biodiésel FAME (fatty acid methyl ester, éster metílico de ácido graso)*
 - ✓ Un 100 % de combustible diésel renovable, combustibles HVO (hydrotreated vegetable oil, aceite vegetal hidrotratado) y GTL (gas-to-liquid, gas a líquido)

Consulte las pautas para saber cuál es la aplicación correcta. Comuníquese con su distribuidor Cat® o lea las recomendaciones de fluidos para máquinas Cat®erpillar (SEBU6250) a fin de obtener más información.

*Para usar mezclas con un contenido superior al 20 % de biodiésel, consulte a su distribuidor Cat.

Sistema de aire acondicionado

- El sistema de aire acondicionado en esta máquina contiene el refrigerante de gases fluorados de efecto invernadero R134a (potencial de calentamiento global = 1.430). El sistema contiene 1,36 kg (2,99 lb) de refrigerante, que tiene un equivalente de CO₂ de 1,946 toneladas métricas (2,145 ton [EE.UU.]).

Pintura

- En función de la mejor información disponible, la concentración máxima permitida, medida en partes por millón (ppm, parts per million), de los siguientes metales pesados en la pintura son:
 - Bario <0,01 %
 - Cadmio <0,01 %
 - Cromo <0,01 %
 - Plomo <0,01 %

Rendimiento acústico

Nivel de presión acústica en los oídos del operador (ISO 6396:2008) – 80 dB(A)

Nivel de potencia acústica exterior (ISO 6395:2008) – 115 dB(A)

Nivel de presión acústica en los oídos del operador (ISO 6396:2008) – 78 dB(A)*

Nivel de potencia acústica exterior (ISO 6395:1988): 112 dB(A)*

*Para las máquinas que deben cumplir con las reglamentaciones regionales correspondientes de Ucrania y países que adoptan las "Directivas de la Unión Europea" y máquinas equipadas con un paquete de insonorización.

- La medición se llevó a cabo al 70 % de la velocidad máxima del ventilador de enfriamiento del motor, con las puertas y ventanas de la cabina cerradas y la cabina con un mantenimiento adecuado.
- Los niveles acústicos indicados anteriormente incluyen tanto las incertidumbres de medición como las de variación de la producción.
- Es posible que se requiera protección para los oídos si se opera con una cabina y una estación del operador abiertas (cuando no se han realizado los procedimientos de mantenimiento correctamente o cuando se opera con las puertas y ventanas abiertas) durante períodos prolongados o en ambientes con altos niveles de ruido.

Aceites y fluidos

- En las fábricas de Caterpillar se usan refrigerantes de etilenglicol. El refrigerante/anticongelante para motor diésel Cat (DEAC, Diesel Engine Antifreeze/Coolant) y el refrigerante de larga duración (ELC, Extended Life Coolant) Cat se pueden reciclar. Consulte a su distribuidor Cat para obtener más información.
- Cat BIO HYDO Advanced es un aceite hidráulico biodegradable aprobado por EU Ecolabel.
- Es probable que haya fluidos adicionales. Consulte el Manual de Operación y Mantenimiento o la Guía de Aplicación e Instalación para conocer las recomendaciones completas de fluidos y los intervalos de mantenimiento.

Características y tecnologías

- Las siguientes características y tecnologías pueden contribuir al ahorro de combustible o la reducción de carbono. Las características pueden variar. Comuníquese con su distribuidor Cat® para obtener más detalles.
 - Mueva hasta un 11 % más de material por hora que con el D7R
 - La servotransmisión totalmente automática de 4 velocidades se ajusta de forma continua para obtener la máxima eficiencia
 - Las características de las tecnologías de asistencia ayudan a los operadores a trabajar más rápido y con mayor precisión para ahorrar tiempo, materiales y combustible.
 - Aumente la productividad hasta en un 50 % con tecnologías Cat como Cat GRADE con Slope Assist y Cat GRADE con 3D.
 - Aproveche la actualización y la solución de problemas remota.

Reciclado

- Los materiales incluidos en las máquinas se clasifican como se indica a continuación con un porcentaje de peso aproximado. Debido a las variaciones de las configuraciones de los productos, los siguientes valores de la tabla pueden variar.

Tipo de material	Porcentaje de peso
Acero	81,94 %
Hierro	7,19 %
Metales no ferrosos	1,79 %
Mixtos metálicos	0,18 %
Mixtos metálicos y no metálicos	1,94 %
Plástico	0,37 %
Caucho	0,37 %
Mixto no metálico	0,04 %
Fluido	0,59 %
Otros	0,29 %
Sin categoría	5,30 %
Total	100 %

- Una máquina con una mayor tasa de reciclado garantizará un uso más eficiente de los valiosos recursos naturales y aumentará el valor del producto al final de su vida útil. Según la norma ISO 16714 (Maquinaria de movimiento de tierras - Reciclado y recuperación - Terminología y método de cálculo), la tasa de reciclado se define como el porcentaje en masa (fracción de masa en porcentaje) de la máquina nueva potencialmente reciclable, reutilizable o ambas cosas. Todas las piezas de la lista de materiales se evalúan primero por tipo de componente según una lista de componentes definida por las normas ISO 16714 y CEMA (Asociación de Fabricantes de Equipos de Construcción) de Japón. Las piezas restantes se evalúan además para su reciclado en función del tipo de material. Debido a las variaciones de la configuración de los productos, los siguientes valores de la tabla pueden variar.

Tasa de reciclado: 98 %



D7

Manipulador de Basura

El paquete de manipulación de basura proporciona características adicionales para ayudar a proteger la máquina y al operador en aplicaciones difíciles con desperdicios. Las protecciones, las barras deflectoras y los sellos especializados ayudan a proteger la máquina contra impactos, espirales y residuos en suspensión.

Totalmente automático, rendimiento de última generación

- Obtenga más peso y potencia que con el D7R.
- La servotransmisión de 4 velocidades completamente automática se ajusta continuamente para ofrecer la máxima eficiencia y potencia sobre el suelo, sin que sea necesario que intervenga el operador.
- La rueda motriz elevada ofrece un desplazamiento más suave, mayor equilibrio y más fuerza de penetración.

Agrega protección a la máquina

- La opción de cabina para entornos con muchos residuos tiene puertas de policarbonato resistentes a los impactos y ventanas de doble panel. Esto elimina la necesidad de usar pantallas en las puertas.
- El prefiltro de aire motorizado ayuda a mantener el aire de la cabina más limpio y presurizado para una mayor comodidad del operador.
- El protector del tanque de combustible y el tanque de combustible y los protectores inferiores de servicio pesado protegen los componentes principales de la máquina.
- El sellado interno mantiene la basura alejada de los compartimentos interiores.
- La barra deflectoras trasera ayuda a proteger la máquina contra la basura que sube por las cadenas.
- Los mandos finales protegidos ofrecen mayor protección para evitar la adherencia de suciedad y los residuos en suspensión.
- 12 luces LED prémium iluminan el área de trabajo.

Facilidad de mantenimiento

- El sistema de enfriamiento para entornos con muchos residuos cuenta con un ventilador de inversión automática y ranuras para facilitar la limpieza.
- El radiador resistente a la basura, con 6 aletas por pulgada, ayuda a reducir las obstrucciones.
- La opción de piso de la cabina de acceso rápido permite acceder sin herramientas a la abertura de la placa del piso.
- Los protectores térmicos laminados en el motor y en el postratamiento (cuando están equipados) proporcionan una mayor protección térmica en aplicaciones con alto nivel de residuos.
- Alternador ventilado y sellado para una mayor vida útil.
- El prefiltro del motor con rejilla suministra aire más limpio al tren de fuerza.

Equipado para el trabajo

- Las hojas para rellenos sanitarios están equipadas con una rejilla para basura para aumentar la capacidad productiva cuando la máquina se usa con materiales más livianos como desperdicios.
- La placa de desgaste ayuda a prolongar la vida útil de la cuchilla.
- El tren de rodaje de servicio pesado de larga duración (HDXL, Heavy Duty Extended Life) incluye ruedas guía selladas protegidas con Kevlar® para ayudar a evitar que residuos como cables, cuerdas o bolsas de plástico se adhieran a los sellos.
- Los bujes encajados a presión y la retención positiva del pasador (PPR2) son adecuados para aplicaciones de impacto como la actividad forestal, los desperdicios, las rocas o las zanjas en V.
- La cadena de orificio central ayuda a expulsar los residuos.

Especificaciones del Manipulador de Basura D7

Motor

Modelo de motor	Cat® C9.3B	
Emisiones	Normas de emisiones MAR-1 de Brasil y Stage IIIA UN ECE R96, equivalentes a Tier 3 de la EPA de EE.UU./Stage IIIA de la UE	
Tren de fuerza	Totalmente automático de 4 velocidades	
Potencia neta (2.200 rpm)		
ISO 9249/SAE J1349	197 kW	265 hp
ISO 9249 (DIN)	268 mhp	
Potencia del motor (1.400 rpm)		
ISO 14396	230 kW	309 hp
ISO 14396 (DIN)	313 mph	
Calibre	115,0 mm	4,5"
Carrera	149,0 mm	5,9"
Cilindrada	9,3 L	567 pulg ³

- La potencia neta anunciada es la potencia disponible en el volante del motor cuando el motor está equipado con ventilador, filtro de aire, módulo de emisiones limpias y alternador.
- La potencia anunciada se prueba según el estándar especificado vigente en el momento de la fabricación.
- No se requiere reducción de potencia hasta los 3.078 m (10.100') de altitud; en altitudes mayores de 3.078 m (10.100'), se produce una reducción automática de la potencia.
- Los motores Cat son compatibles con combustible diésel mezclado con los siguientes combustibles con menor intensidad de carbono hasta:

- ✓ Un 100 % de biodiésel FAME (fatty acid methyl ester, éster metílico de ácido graso)*
- ✓ Un 100 % de combustible diésel renovable, combustibles HVO (hydrotreated vegetable oil, aceite vegetal hidrotratado) y GTL (gas-to-liquid, gas a líquido)

Consulte las pautas para saber cuál es la aplicación correcta. Comuníquese con su distribuidor Cat® o lea las recomendaciones de fluidos para máquinas Cat®erpillar (SEBU6250) a fin de obtener más información.

*Para usar mezclas con un contenido superior al 20 % de biodiésel, consulte a su distribuidor Cat.

Capacidades de fluido/recarga

Tanque de combustible	624 L	164,8 gal EE.UU.
Sistema de enfriamiento	62 L	16,3 gal EE.UU.
Cárter del motor	28 L	7,4 gal EE.UU.
Tren de fuerza	187 L	49,4 gal EE.UU.
Bastidores de los rodillos estándar/LGP (cada uno)	85 a 96 L	22,4 a 25,3 gal EE.UU.
Mandos finales (cada uno)	13 L	3,4 gal EE.UU.
Sistema hidráulico	144 L	38 gal EE.UU.

Controles hidráulicos: presiones

Presión máxima de operación del implemento	31.000 kPa	4.496 lb/pulg ²
Presión máxima de operación de la dirección	38.000 kPa	5.510 lb/pulg ²

Controles hidráulicos de la bomba

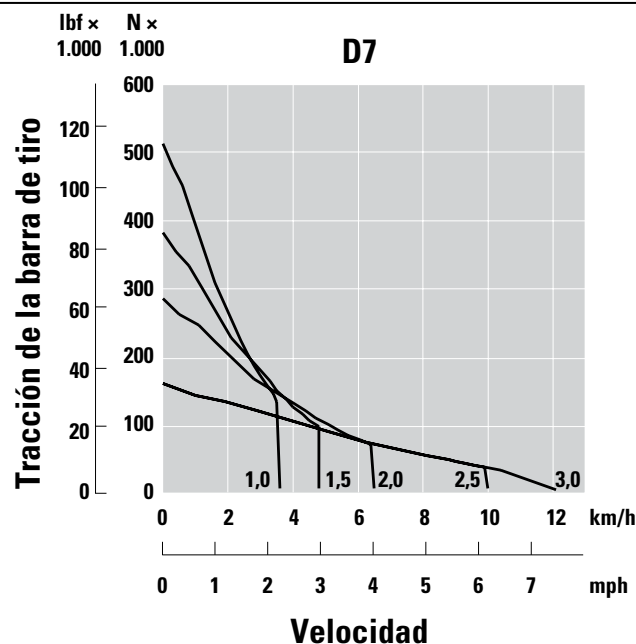
Rendimiento de la bomba (velocidad del motor 1.900 rpm*)		
Implemento	220 L/min	58 gal EE.UU./min
Dirección	267 L/min	70 gal EE.UU./min
Ventilador	56 L/min	15 gal EE.UU./min
Flujo del cilindro de levantamiento	220 L/min	58 gal EE.UU./min
Flujo del cilindro de inclinación	170 L/min	45 gal EE.UU./min
Flujo del cilindro del desgarrador	220 L/min	58 gal EE.UU./min

*La velocidad del motor varía con la carga y la velocidad de desplazamiento. Se muestra una velocidad de funcionamiento en vacío/baja carga de trabajo.

Transmisión

Avance 1,0	3,5 km/h	2,2 mph
Avance 1,5	4,8 km/h	3,0 mph
Avance 2,0	6,4 km/h	4,0 mph
Avance 2,5	9,0 km/h	5,6 mph
Avance 3,0	11,4 km/h	7,1 mph
Retroceso 1,0	3,5 km/h	2,2 mph
Retroceso 1,5	4,8 km/h	3,0 mph
Retroceso 2,0	6,3 km/h	3,9 mph
Retroceso 2,5	8,5 km/h	5,3 mph
Retroceso 3,0	11,4 km/h	7,1 mph

Tracción de la barra de tiro



Especificaciones del Manipulador de Basura D7

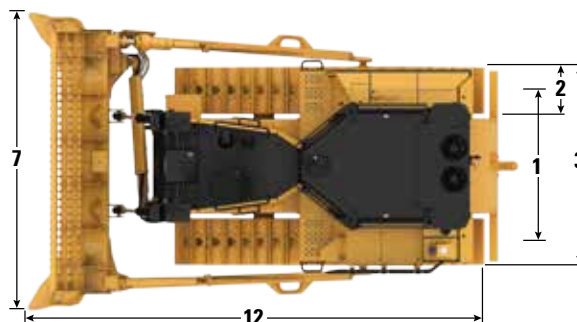
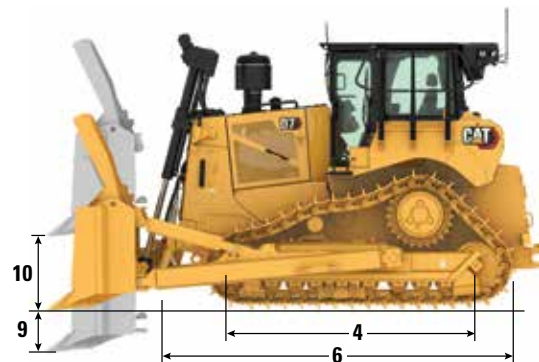
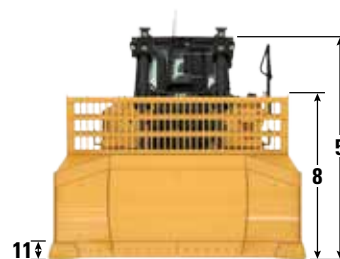
Manipulador de Basura D7

Peso en orden de trabajo*	28.140 kg	62.035 lb
Peso de embarque**	24.026 kg	52.969 lb
Presión sobre el suelo (ISO 16754)	68,3 kPa	9,9 lb/pulg ²
Tren de rodaje	41 secciones con 7 rodillos protectores inferiores	
1 Entrevía de cadena	1,98 m	78"
2 Ancho de zapata de cadena (estándar)	0,61 m	24"
3 Ancho del tractor (sin muñones)	2,59 m	102"
4 Longitud de la cadena sobre el suelo	2,97 m	117"
Área de contacto con el suelo (ISO 16754)	4,05 m ²	6.274 pulg ²
Altura de la garra (servicio moderado)	0,07 m	2,9"
Espacio libre sobre el suelo	0,44 m	17,4"
5 Altura de la máquina***	3,43 m	134,9"
6 Longitud del tractor básico	4,66 m	183,4"
Con la caja de la barra deflectora, añadida	450,5 m	17,7"

*El peso en orden de trabajo incluye la hoja SU para rellenos sanitarios, lubricantes, refrigerante, tanque de combustible lleno, cabina ROPS (Rollover Protective Structure, Estructura de Protección en Caso de Vuelcos)/FOPS (Falling Object Protective Structure, Estructura de Protección Contra la Caída de Objetos), caja deflectora trasera, contrapeso y operador de 75 kg (165 lb).

**El peso de envío incluye cilindros de levantamiento de la hoja, lubricantes, refrigerante, un 10 % de combustible, cabina ROPS/FOPS, caja deflectora trasera y un contrapeso.

***Altura de la máquina desde la punta de la garra hasta la parte superior de la antena Product Link™. Con protectores contra ramas, agregue 64 mm (2,5") a la altura total de la máquina. Con opción de servicio extremo, agregue 9 mm (0,4"). Cuando se instala Cat GRADE con antenas 3D, no se agrega altura a la máquina.



Hojas

Configuración	SU para relleno sanitario		U para relleno sanitario	
Capacidad (ISO 9246)	17,74 m ³	23,2 yd ³	19,34 m ³	25,3 yd ³
7 Ancho en las cantoneras	3,64 m	143,3"	3,93 m	154,6"
Ancho sin cantoneras	3,51 m	138,0"	3,78 m	149,0"
8 Altura	2,50 m	98,4 in	2,45 m	96,4"
9 Profundidad de excavación	0,58 m	22,8"	0,58 m	22,8"
10 Altura de levantamiento	1,21 m	47,8"	1,21 m	47,8"
11 Inclinación máxima en la esquina de la hoja	0,52 m	20,4"	0,56 m	22,2"
Ángulo máximo de inclinación	8,5°		8,5°	
Ajuste de inclinación	±3,5°		±3,5°	
12 Longitud de la máquina con hoja	5,78 m	227,4"	6,01 m	237,4"
Peso de la hoja (hoja + brazos de empuje instalados)	4.050 kg	8.910 lb	4.303 kg	9.467 lb

Las cuchillas Cat FirstCut™ están disponibles para hojas semiuniversales (SU, Semi-Universal). Las cuchillas FirstCut ofrecen una penetración superior en suelos duros, compactos, rocosos o congelados, lo que permite una masa de carga útil hasta un 35 % mayor y una mejora de la productividad de hasta un 17 %. Comuníquese con su distribuidor Cat para obtener más detalles y beneficios.

Especificaciones del Manipulador de Basura D7

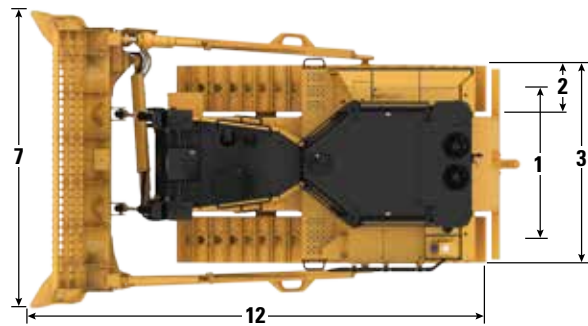
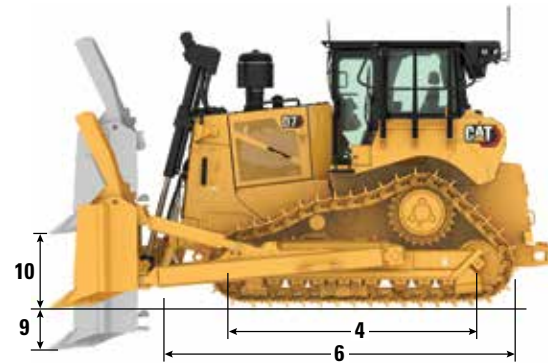
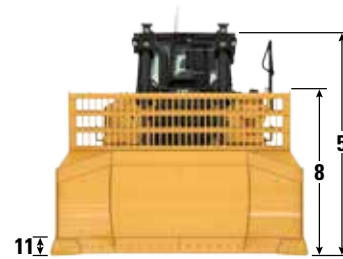
Manipulador de Basura D7 LGP

Peso en orden de trabajo*	32.557 kg	71.775 lb
Peso de embarque**	27.831 kg	61.356 lb
Presión sobre el suelo (ISO 16754)	53,8 kPa	7,8 lb/pulg ²
Tren de rodaje	43 Secciones con 9 rodillos inferiores	
1 Entrevía de cadena	2,24 m	88"
2 Ancho de zapata de cadena (estándar)	0,91 m	36"
3 Ancho del tractor (sin muñones)	3,15 m	124"
4 Longitud de la cadena sobre el suelo	3,20 m	126"
Área de contacto con el suelo (ISO 16754)	6,47 m ²	10.036 pulg ²
Altura de la garra (servicio moderado)	0,07 m	2,9"
Espacio libre sobre el suelo	0,44 m	17,5"
5 Altura de la máquina***	3,43 m	135,0"
6 Longitud del tractor básico	4,66 m	183,4"

*El peso en orden de trabajo incluye la hoja S para rellenos sanitarios, lubricantes, refrigerante, tanque de combustible lleno, cabina ROPS/FOPS, caja deflectora trasera, contrapeso y operador de 75 kg (165 lb).

**El peso de envío incluye cilindros de levantamiento de la hoja, lubricantes, refrigerante, un 10 % de combustible, cabina ROPS/FOPS, caja deflectora trasera y un contrapeso.

***Altura de la máquina desde la punta de la garra hasta la parte superior de la antena Product Link™. Con protectores contra ramas, agregue 64 mm (2,5") a la altura total de la máquina. Con opción de servicio extremo, agregue 9 mm (0,4"). Cuando se instala Cat GRADE con antenas 3D, no se agrega altura a la máquina.



Se muestra el Manipulador de basura estándar

Hojas

Configuración	Semiuniversal (SU) para rellenos sanitarios		LGP para relleno sanitario	
Capacidad (ISO 9246)	20,5 m ³	26,9 yd ³	16,7 m ³	21,8 yd ³
7 Ancho en las cantoneras	3,93 m	154,6"	4,31 m	169,8"
Ancho sin cantoneras	3,78 m	149,0"	4,15 m	163,0"
8 Altura	1,91 m	75,1"	2,35 m	92,5"
9 Profundidad de excavación	0,58 m	22,8"	0,58 m	22,8"
10 Altura de levantamiento	1,21 m	47,8"	1,21 m	47,8"
11 Inclinación máxima en la esquina de la hoja	0,51 m	19,9"	0,51 m	19,9"
Ángulo máximo de inclinación	7,0°		7,0°	
Ajuste de inclinación	±3,5°		±3,5°	
12 Longitud de la máquina con hoja	5,79 m	227,8"	5,50 m	216,4"
Peso de la hoja (hoja + brazos de empuje instalados)	3.500 kg	7.700 lb	4.371 kg	9.635 lb

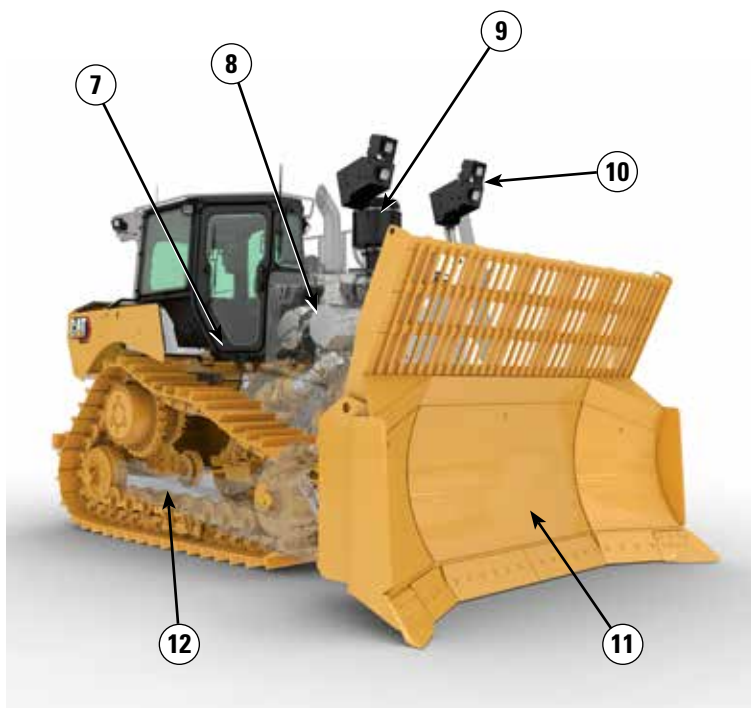
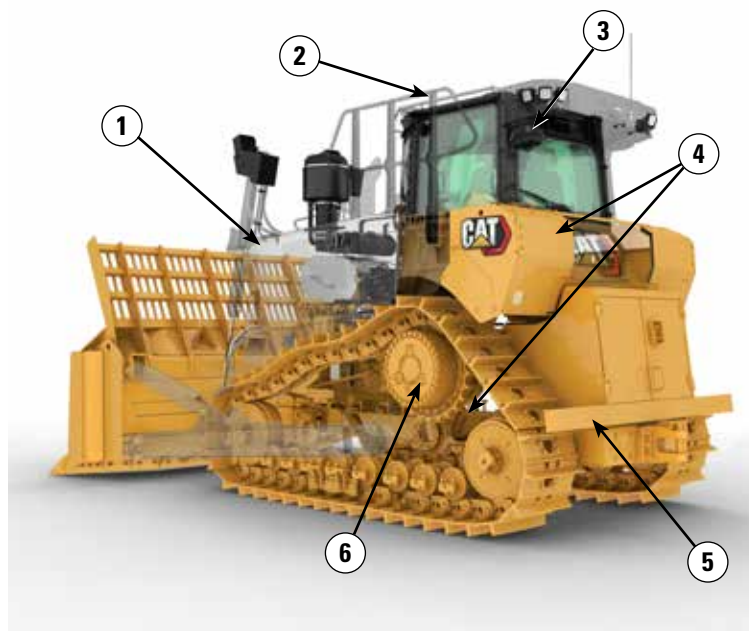
Las cuchillas Cat FirstCut™ están disponibles para hojas semiuniversales (SU, Semi-Universal). Las cuchillas FirstCut ofrecen una penetración superior en suelos duros, compactos, rocosos o congelados, lo que permite una masa de carga útil hasta un 35 % mayor y una mejora de la productividad de hasta un 17 %. Comuníquese con su distribuidor Cat para obtener más detalles y beneficios.

Es posible que algunas funciones y configuraciones no estén disponibles en todas las áreas. Consulte a su distribuidor Cat para conocer la disponibilidad.

Especificaciones del Manipulador de Basura D7

Características del Manipulador de Basura D7

- 1) El sistema de enfriamiento para entornos con muchos residuos cuenta con un ventilador de inversión automática optativo y ranuras para facilitar la limpieza. El radiador resistente a la basura, con 6 aletas por pulgada, ayuda a reducir las obstrucciones.
- 2) La opción de cabina para entornos con muchos residuos tiene puertas de policarbonato resistentes a los impactos y ventanas de doble panel. Esto elimina la necesidad de usar pantallas en las puertas.
- 3) El prefiltro de aire motorizado recomendado ayuda a mantener el aire de la cabina más limpio y presurizado para una mayor comodidad del operador.
- 4) El protector de la cubierta del tanque de combustible y servicio pesado protegen los componentes principales de la máquina. El sellado interno mantiene la basura alejada de los compartimentos interiores.
- 5) La barra deflectora trasera ayuda a proteger la máquina contra la basura que sube por las cadenas.
- 6) Los mandos finales protegidos ofrecen mayor protección para evitar la adherencia de suciedad y los residuos en suspensión.



- 7) La opción de piso de la cabina de acceso rápido permite acceder sin herramientas a la abertura de la placa del piso.
- 8) Los protectores térmicos laminados en el motor y en el postratamiento (cuando están equipados) proporcionan una mayor protección térmica en aplicaciones de alta suciedad. Alternador ventilado y sellado para una mayor vida útil.
- 9) El prefiltro del motor con rejilla suministra aire más limpio al tren de fuerza.
- 10) 12 luces LED prémium iluminan el área de trabajo.
- 11) Las hojas para rellenos sanitarios están equipadas con una rejilla para basura para aumentar la capacidad productiva cuando la máquina se usa con materiales más livianos, como desperdicios. La placa de desgaste ayuda a prolongar la vida útil de la cuchilla.

12) Tren de rodaje para manipulación de basura

- El tren de rodaje de servicio pesado de larga duración (HDXL) incluye ruedas guía selladas y protegidas con Kevlar® para ayudar a evitar que residuos como cables, cuerdas o bolsas de plástico se adhieran a los sellos.
- Los bujes encajados a presión y la retención positiva del pasador (PPR2) son adecuados para aplicaciones de impacto como la actividad forestal, los desperdicios, las rocas o las zanjas en V.
- La cadena de orificio central ayuda a expulsar los residuos.

Especificaciones del Manipulador de Basura D7

Cadenas de zapatas de larga duración de servicio pesado (HDXL)

Algunas zapatas de cadena no están disponibles en todas las regiones. Consulte a su distribuidor Cat para obtener más información.

	Estándar - Sección 41			LGP - Sección 43	
	560 mm (22")	610 mm (24")	660 mm (26")	760 mm (30")	915 mm (36")
Servicio moderado			✓		✓
Servicio extremo	✓	✓	✓		✓
Trapezoidales de servicio extremo		✓		✓	✓

Dimensiones de los accesorios traseros

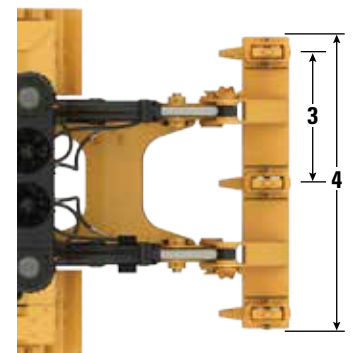
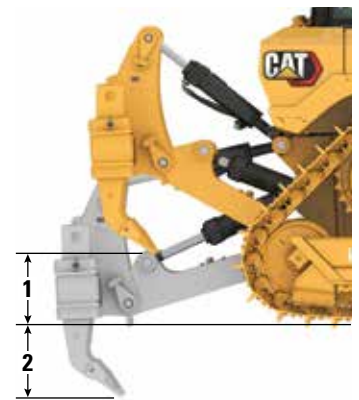
Agregue lo siguiente a la longitud total de la máquina cuando se instalen estos accesorios traseros.

Barra de tiro		Cabrestante		Desgarrador		Caja deflectora de desperdicios	
276 mm	10,8 in	749,7 m	29,5"	1.570 mm	61,8"	450,5 m	17,7"

Desgarrador

Tipo	Paralelogramo ajustable	
Peso con tres vástagos	3.607 kg	8.091 lb
Peso con un vástago	3.307 kg	7.431 lb
4 Ancho de la viga	2.210 mm	87"
Sección transversal de la viga	343 × 279 mm	13,5 × 11"
1 Espacio libre máximo levantado (punta del vástago)	748 mm	29,4"
2 Penetración máxima	757 mm	29,8"
3 Cantidad de portavástagos	3	
Fuerza de penetración máxima	8.664 kg	19.100 lb
Máxima fuerza de palanca	17.138 kg	38.513 lb

Tipo	En paralelogramo fijo	
Peso con tres vástagos	3.539 kg	7.802 lb
Peso con un vástago	3.239 kg	7.141 lb
4 Ancho de la viga	2.210 mm	87"
Sección transversal de la viga	343 × 279 mm	13,5 × 11"
1 Espacio libre máximo levantado (punta del vástago)	748 mm	29,4"
2 Penetración máxima	757 mm	29,8"
3 Cantidad de portavástagos	3	
Fuerza de penetración máxima	8.664 kg	19.100 lb
Máxima fuerza de palanca	17.138 kg	38.513 lb



Normas

ROPS/FOPS

- La ROPS (Rollover Protective Structure, Estructura de Protección en Caso de Vuelcos) ofrecida por Caterpillar para la máquina cumple con los criterios de la norma ISO 3471:2008 para ROPS.
- La FOPS (Estructura de Protección Contra la Caída de Objetos) cumple con la norma ISO 3449:2005 Nivel II.

Frenos

- Los frenos cumplen con la norma ISO 10265:2008.

Información del nivel de ruido

- El nivel de potencia acústica dinámica declarada en los oídos del espectador cuando se utiliza la norma ISO 6395:2008 para medir el valor de una máquina es de 115 dBA. La medición se realizó al 70 % de la máxima velocidad del ventilador de enfriamiento del motor. El nivel acústico puede variar según las diferentes velocidades del ventilador de enfriamiento del motor.
- El nivel de presión acústica dinámica declarada en los oídos del operador es de 80 dB(A) cuando se utiliza la norma "ISO 6396:2008" para medir el valor en una cabina cerrada. La medición se realizó al 70 % de la máxima velocidad del ventilador de enfriamiento del motor. El nivel de ruido puede variar a diferentes velocidades del ventilador de enfriamiento del motor. La cabina se instaló correctamente y tuvo un mantenimiento adecuado. La medición se llevó a cabo con las puertas y las ventanas de la cabina cerradas.
- Los niveles acústicos declarados anteriormente incluyen tanto la incertidumbre de la medición como la incertidumbre de la variación de la producción.
- Es posible que se necesite protección auditiva cuando la máquina funcione con una estación del operador abierta por períodos prolongados, en un entorno ruidoso o con una cabina que no haya recibido un mantenimiento apropiado.
- Se encuentra disponible una configuración con supresión de sonido que ofrece niveles de sonido reducidos para el operador y las personas en el sitio y cumple con los requisitos de emisiones acústicas MAR-1 de Brasil.

Información del nivel de sonido para máquinas en países de la Unión Europea y en países que adoptan las "Directivas de la Unión Europea"

- La etiqueta de certificación (si tiene) se usa para verificar la certificación de sonido ambiental de la máquina según los requisitos de la Unión Europea. El valor que se detalla en la etiqueta indica el nivel garantizado de potencia acústica (L_{WA}) exterior de 112 dBA en la fecha de fabricación y para las condiciones que se especifican en 2000/14/EC.
- El nivel declarado de presión acústica dinámica en los oídos del operador es de 78 dB(A) cuando se utiliza la norma "ISO 6396:2008" para medir el valor en una cabina cerrada. La medición se realizó al 70 % de la máxima velocidad del ventilador de enfriamiento del motor. El nivel de ruido puede variar a diferentes velocidades del ventilador de enfriamiento del motor. La cabina se instaló correctamente y tuvo un mantenimiento adecuado. La medición se llevó a cabo con las puertas y las ventanas de la cabina cerradas.
- Los niveles acústicos declarados anteriormente incluyen tanto la incertidumbre de la medición como la incertidumbre de la variación de la producción.
- Es posible que se necesite protección auditiva cuando la máquina funcione con una estación del operador abierta por períodos prolongados, en un entorno ruidoso o con una cabina que no haya recibido un mantenimiento apropiado.

Información del nivel de sonido para máquinas en países de la Unión Económica Euroasiática

- El nivel de potencia acústica dinámica declarada en los oídos del espectador cuando se utiliza la norma ISO 6395:2008 para medir el valor de una máquina es de 115 dBA. La medición se realizó al 70 % de la máxima velocidad del ventilador de enfriamiento del motor. El nivel acústico puede variar según las diferentes velocidades del ventilador de enfriamiento del motor.
- El nivel de presión acústica dinámica declarada en los oídos del operador es de 80 dB(A) cuando se utiliza la norma "ISO 6396:2008" para medir el valor en una cabina cerrada. La medición se realizó al 70 % de la máxima velocidad del ventilador de enfriamiento del motor. El nivel de ruido puede variar a diferentes velocidades del ventilador de enfriamiento del motor. La cabina se instaló correctamente y tuvo un mantenimiento adecuado. La medición se llevó a cabo con las puertas y las ventanas de la cabina cerradas.
- Los niveles acústicos declarados anteriormente incluyen tanto la incertidumbre de la medición como la incertidumbre de la variación de la producción.
- Es posible que se necesite protección auditiva cuando la máquina funcione con una estación del operador abierta por períodos prolongados, en un entorno ruidoso o con una cabina que no haya recibido un mantenimiento apropiado.

Sistema avanzado de filtración de la cabina

Cabina del operador

- Los conductos de HVAC (Heating, Ventilation, and Air Conditioning; Calefacción, ventilación y aire acondicionado) distribuidos con control automático de temperatura y velocidad del soplador ofrecen la máxima comodidad para el operador con menos intervención del usuario.
- Mantenimiento reducido del núcleo del condensador con ventiladores de inversión automática.
- El sistema avanzado de filtración de la cabina Cat es estándar.

Sistema avanzado de filtración de la cabina Cat

- Protección del operador contra partículas respirables (tamaño de 0,3 a 10 micrones).
- Cabina presurizada de forma sostenible (cumple con la normativa de U.S. Silica).
- Mantenimiento reducido con filtros de mayor duración y alta eficiencia.
- Protección para todos los componentes de la cabina: electrónicos, etc.
- Ayuda a cumplir con los requisitos de la Tabla 1 de la regla sobre sílice de la Administración de Seguridad y Salud Ocupacional de EE.UU. para las cabinas de los operadores.
- Opciones de filtros de varias capas para actualizaciones de eficiencia optativas. Comuníquese con el distribuidor Cat para conocer la disponibilidad.
 - MERV 16 – Equipo estándar
 - HEPA
 - Carbono activado + HEPA
 - ABEK1 + HEPA

Sistema de aire acondicionado

El sistema de aire acondicionado en esta máquina contiene el refrigerante de gases fluorados de efecto invernadero R134a (potencial de calentamiento global = 1.430). El sistema contiene 1,36 kg de refrigerante, que tiene un equivalente de CO₂ de 1,946 toneladas métricas.

Especificaciones del Manipulador de Basura D7

Características de tecnología para tractores topadores

Las funciones de las tecnologías de asistencia permiten a los operadores con diversos niveles de experiencia realizar el trabajo de forma más rápida y precisa. Las opciones de GRADE y Command ayudan a mejorar aún más la productividad, eficiencia y seguridad en el sitio de trabajo.

Todas las cabinas Premium y para entornos con muchos residuos están preparadas para la instalación de sistemas de control de pendiente de terceros y están equipadas con interfaz CAN, conductos para mazos de cables y características de montaje para facilitar la instalación del sistema de control de pendiente de su elección.

Paquete ARO con Assist

Opción lista para la instalación de accesorio (ARO)	ARO (Attachment Ready Option, Opción lista para la instalación de accesorio) proporciona componentes de cableado y montaje para que el distribuidor realice la instalación de GRADE con 3D, AccuGrade, UTS (Universal Total Station, Estación total universal) u otros sistemas de control de pendiente.
Cat GRADE con Slope Assist™	Slope Assist: mantiene automáticamente la posición preestablecida de la hoja sin una señal de GNSS/GPS. No se necesita hardware ni software adicional. En las máquinas con 3D, los operadores pueden cambiar fácilmente entre opciones 3D completamente automáticas a Slope Assist.
Steer Assist	Steer Assist automatiza la dirección de inclinación de la cadena y de la hoja. Ayuda a reducir la fatiga del operador al mantener automáticamente el desplazamiento recto con cargas livianas o pesadas en terreno llano y pendientes transversales. No requiere GNSS/GPS.
Stable Blade	Stable Blade funciona a la perfección con la información ingresada por el operador para obtener una superficie más uniforme cuando se realiza la operación manual.
Slope Indicate	El indicador de pendiente se incluye en la pantalla principal de la máquina y muestra la pendiente lateral y los grados de pendiente cuesta arriba/abajo para ayudar a los operadores a trabajar en pendientes.
Monitor de carga de la hoja	Blade Load Monitor le proporciona información en tiempo real sobre la carga actual frente a la carga óptima de la cuchilla, en función de las condiciones del terreno. Monitor de carga de la hoja: controla activamente la carga de la máquina y el resbalamiento de las cadenas para ayudarlo a alcanzar la óptima capacidad de empuje. ¹
Traction Control	Traction Control reduce automáticamente el resbalamiento de las cadenas a fin de ahorrar tiempo y combustible, y reducir el desgaste de las cadenas. ¹
AutoCarry™	AutoCarry automatiza el levantamiento de la hoja para ayudarlo a mantener la consistencia en la carga de la hoja y disminuir el resbalamiento de la cadena. ¹

Paquete GRADE 3D con Assist

Incluye todas las características del paquete de ARO con Assist enumeradas anteriormente y las siguientes:

Cat GRADE con 3D	Cat Grade con 3D integrado de fábrica utiliza GPS para controlar la hoja. Así podrá completar el plan de diseño más rápido. Las antenas de bajo perfil están integradas en el techo de la cabina y los receptores GNSS/GPS están montados dentro de la cabina para una mejor protección. ²
Steer Assist 3D	Siga automáticamente las líneas de guía de los planes de diseño del sitio (o los diseños del campo) con carga liviana o pesada. ²
Pantalla táctil exclusiva de GRADE	La interfaz del operador de Grade a todo color es intuitiva y más fácil de usar. Pantalla táctil de 10" (254 mm), plataforma con sistema operativo Android, se utiliza como un teléfono inteligente.

Cat® Command/Control remoto

Cabina lista para la instalación de control remoto	Las cabinas Premium y para entornos con muchos residuos están preparadas de fábrica para la instalación del control remoto, con un conector externo para que el distribuidor instale el sistema de control remoto Cat Command.
Command para explanación ² (optativo)	La tecnología de control remoto Cat Command ofrece una maniobrabilidad completa del tractor topador desde una distancia segura cuando se trabaja en entornos peligrosos. Con Cat Command tiene la opción de usar consolas con línea de visión o estaciones del operador de larga distancia (sin línea de visión).

¹La característica no funciona en interiores o en áreas sin señal de GNSS/GPS disponible

²Requiere la instalación del accesorio habilitado por software (SEA, Software Enabled Attachment) cuando no está configurado de fábrica.

Nota: Las tecnologías GRADE y Assist, excepto Slope Indicate, el monitor de carga de la hoja y Traction Control, no son compatibles con las hojas en ángulo o las hojas especiales de Cat Work Tools. Consulte a su distribuidor Cat para obtener más información.

Equipo optativo y estándar del Manipulador de Basura D7

Equipo optativo y estándar

El equipo optativo y estándar puede variar. Comuníquese con su distribuidor Cat® para obtener más detalles.

	Estándar	Optativo		Estándar	Optativo
TREN DE FUERZA			TECNOLOGÍA CAT (continuación)		
Motor Diésel Cat C9.3B	✓		Actualización remota y solución remota de problemas	✓	
Transmisión totalmente automática de 4 velocidades con divisor de par con embrague de traba (LUC)	✓		Conectividad de GRADE		✓
Posenfriador Aire a Aire (ATAAC)	✓		ID del operador		✓
Radiador con placa de barra de aluminio	✓		Seguridad de la máquina: contraseña	✓	
Dirección diferencial con bomba hidráulica dedicada	✓		Seguridad de la máquina: Bluetooth		✓
Prefiltro de aire del motor con rejilla y expulsión de polvo	+		Lista para la instalación de control remoto		✓
Blindaje térmico del motor	+		Cat Command for Dozing		✓
Parada del motor en vacío		✓	ENTORNO DEL OPERADOR		
Refrigerante de larga duración	✓		Cabina para entornos con muchos residuos, con ROPS y FOPS integradas, puertas de policarbonato resistentes a los impactos, ventanas laterales sólidas para mejorar el sellado, prefiltro motorizado con sistema avanzado de filtración de la cabina de Cat para mejorar el rendimiento y la vida útil del filtro. La cabina está lista para la instalación de tecnologías y control remoto.		*
Mandos finales de doble reducción: para climas árticos, desperdicios	+		Pantalla del grupo de indicadores de 8" (203 mm)	✓	
Separador de agua del combustible	✓		Pantalla táctil de cristal líquido completamente en color de 10" (254 mm)		✓
Bomba eléctrica de cebado de combustible	✓		Cámara retrovisora de alta definición con líneas de respaldo		✓
Ventilador hidráulico proporcional a la demanda	✓		Funciones clave de la máquina en pantalla		✓
Ventilador hidráulico reversible		✓	Asiento de tela con soporte lumbar de ajuste mecánico	✓	
Insonorización		✓	Asiento Deluxe de cuero con calefacción/ventilación y soporte lumbar de ajuste mecánico		✓
Núcleo del radiador resistente a los residuos	✓		Controles del implemento electrohidráulico y de la dirección	✓	
Auxiliar de arranque con éter automático	✓		Control de palanca universal	✓	
Filtro de aire del motor con indicador electrónico de servicio	✓		Controles de palanca universal: ARO		✓
Calentador de agua de las camisas (110 V o 220 V)		✓	Prefiltro motorizado del filtro de aire exterior		
TECNOLOGÍA CAT			Sistema de climatización modular montado en la cabina con ventiladores de inversión automática. Control automático de la temperatura y del soplador con conductos distribuidos.	✓	
Slope Indicate	✓		Listo para la instalación de radio de comunicaciones		✓
Paquete ARO con Assist		✓	Espejo retrovisor	✓	
– ARO			Correa de asiento retráctil, 76 mm (3")	✓	
– Slope Assist			Posavasos	✓	
– Steer Assist			Tapetes acolchados para el piso	✓	
– Stable Blade			Radio de entretenimiento con Bluetooth y micrófono		✓
– Monitor de carga de la hoja			Almacenamiento para lonchera	✓	
– Traction Control			Limpiaparabrisas	✓	
– AutoCarry			Orificios USB y AUX		✓
Paquete GRADE 3D con Assist		✓	Interruptor de presencia del operador	✓	
– Pantalla pendiente táctil a todo color de 10" (254 mm)					
– Steer Assist 3D					
– Receptores y antenas de GRADE					
– Accesorio activado por software (SEA) de GRADE					
– Características del paquete ARO con Assist					
Compatibilidad con radios y estaciones base de Trimble, Topcon y Leica	✓				
Capacidad para instalar sistemas de nivelación 3D de Trimble, Topcon y Leica	✓				
Product Link, celular	✓				
Product Link: doble celular/satelital		✓			

(continúa en la siguiente página)

+ Incluido en el paquete del manipulador de basura

* Recomendado

Equipo optativo y estándar del Manipulador de Basura D7

Equipo optativo y estándar (continuación)

El equipo optativo y estándar puede variar. Comuníquese con su distribuidor Cat® para obtener más detalles.

	Estándar	Optativo		Estándar	Optativo
TREN DE RODAJE			SERVICIO Y MANTENIMIENTO		
Tren de rodaje estándar	✓		Extracción de la cabina en 30 minutos		✓
Tren de rodaje de baja presión sobre el suelo (LGP)**		✓	Tomas de presión centralizadas remotas.	✓	
Servicio pesado (HDXL con DuraLink™)	✓		Drenajes ecológicos		✓
Tren de rodaje de desperdicios: pasador de retención positivo, cadena trapezoidal de servicio extremo		+	Intervalos de servicio extendidos (motor de 500 horas, tren de fuerza de 1.000 horas)	✓	
Rodillos de soporte		✓	Centro de servicio a nivel del suelo (con desconexión eléctrica remota, interruptor de parada secundario y horómetro)	✓	
Tensores de cadena hidráulicos	✓		Tanque de combustible (624 L/164,8 gal EE.UU.)	✓	
Rodillos y cadenas inferiores con lubricación permanente	✓		Tanque de combustible de alta capacidad** (821 L/216,8 gal EE.UU.)		✓
Zapatas de cadena de servicio extremo (ver la tabla en la página 17)		+	Llenado rápido de combustible		✓
Bastidor de rodillos inferiores – 7 rodillos inferiores	✓		Cambio rápido de aceite		✓
Bastidor de rodillos inferiores – 8 rodillos inferiores		✓	Puertas del radiador perforadas de servicio pesado, con persianas y bisagras	✓	
Bastidor de rodillo inferior con protectores de guía central		+	Rápido acceso al piso de la cabina		*
HOJAS			Luz de trabajo debajo del capó		✓
Semiuniversal para rellenos sanitarios		*	Recintos del motor extraíbles, perforados y con bisagras	✓	
Relleno sanitario universal		*	Orificios de muestreo S·O·S SM	✓	
Relleno sanitario recto: LGP		*	Barandilla de protección de acceso al guardabarros con soporte de pala incorporado		✓
Semiuniversal para rellenos sanitarios – LGP		*	BATERÍAS, MOTORES DE ARRANQUE, ALTERNADORES Y REFRIGERANTE		
Semiuniversal		✓	Alternador de 95 A		✓
Hoja recta		✓	Alternador con conductos de 150 A		+
Hoja en ángulo		✓	Motor de arranque de 24 voltios		✓
Hoja universal: solo para la configuración estándar		✓	Refrigerante del motor, –37 °C (–35 °F)		✓
Cuchillas Cat FirstCut (hojas SU)		✓	Refrigerante del motor para climas árticos, –51 °C (–60 °F)		✓
SISTEMA HIDRÁULICO			ACCESORIOS		
Sistema hidráulico con detección de carga	✓		Desgarrador de paralelogramo fijo/vástagos curvos		✓
Bombas independientes de la dirección y del implemento	✓		Desgarrador de paralelogramo ajustable/vástagos curvos		✓
SISTEMA ELÉCTRICO			Cabrestante: – PACCAR PA110		✓
Luces – 4 LED	✓		Contrapeso trasero		✓
Luces: 6 LED		✓	Barra de tiro		✓
Luces especiales: 12 LED		✓	Caja deflectora trasera con barra deflectora		*
Alarma de retroceso	✓		PROTECCIONES		
Luces de advertencia integradas		+	Protectores inferiores para tareas pesadas y selladas		+
Convertidor: tomacorriente de 15 A y 12 V	✓		Protectores del tanque de combustible		+
Bocina de advertencia de avance	✓		Manijas de agarre	✓	
			Protección del condensador del aire acondicionado de la cabina		✓
			Barras delanteras para D7 estándar con cadenas de 560 mm (22")		✓
			Protectores para luces prémium, frontales y laterales		✓
			Paquete de protectores contra ramas		✓
			Rejilla trasera fija		✓
			Rejilla trasera giratoria		✓
			Rejilla lateral giratoria		✓

*Recomendado

+Incluido en el paquete del manipulador de basura

**No está disponible en todas las áreas. Consulte a su distribuidor Cat para conocer la disponibilidad.



D7

Aplicaciones forestales y de tuberías

Aborde las exigencias de los trabajos de desmonte y de construcción de tuberías con equipos instalados de fábrica, diseñados para proteger al operador y la máquina en aplicaciones exigentes.

Totalmente automático, rendimiento de última generación

- Obtenga más peso y potencia que con el D7R.
- La servotransmisión de 4 velocidades completamente automática se ajusta continuamente para ofrecer la máxima eficiencia y potencia sobre el suelo, sin que sea necesario que intervenga el operador.
- La rueda motriz elevada ofrece un desplazamiento más suave, mayor equilibrio y más fuerza de penetración.
- El tren de rodaje largo es estándar, con más cadenas en la parte trasera de la máquina para un rendimiento superior de explanación.

Agrega protección a la máquina

- La cabina de altura opcional para entornos con muchos residuos tiene puertas de policarbonato resistentes a los impactos.
- Los accesorios opcionales, como las rejillas de las ventanas traseras y laterales, los protectores contra ramas y los asideros de alta resistencia, protegen la máquina y al operador de los residuos.
- Paquete de protección de servicio pesado con protectores inferiores de servicio pesado y protector del tanque de combustible para ayudar a proteger los componentes principales de la máquina.
- El ventilador de inversión elimina los residuos con menos tiempo de mantenimiento.
- El prefiltro y el filtro montado en el techo ayudan a proteger contra el polvo y los residuos.
- 12 luces LED prémium iluminan el área de trabajo.

Equipado para el trabajo

- El marco en C rediseñado para las cuchillas angulares, los pasadores de tamaño D8 y los cojinetes añaden durabilidad para las aplicaciones más exigentes.
- Las conexiones de fábrica hacen que sea fácil equipar la máquina con un cabrestante o desgarrador. Consulte a su distribuidor Cat sobre las opciones disponibles de cabrestante, desgarradores y otros accesorios traseros.
- Elija la configuración estándar o LGP de fábrica.
- Los bujes encajados a presión y la retención positiva del pasador (PPR2) son adecuados para aplicaciones como la actividad forestal, los desperdicios, las rocas o las zanjas en V.
- Equipe su tractor topador con una cuchilla angular, semiuniversal (SU) o recta (S) para adaptarla al trabajo en tuberías.
- Las cuchillas forestales/desmonte de terreno están equipadas con una rejilla para maleza para facilitar el transporte, además de una protección adicional en la parte posterior de la cuchilla para proteger los componentes de la máquina.

Especificaciones del D7 para aplicaciones forestales y de tuberías

Motor

Modelo de motor	Cat® C9.3B	
Emisiones	Normas de emisiones MAR-1 de Brasil y Stage IIIA UN ECE R96, equivalentes a Tier 3 de la EPA de EE.UU./Stage IIIA de la UE	
Tren de fuerza	Totalmente automático de 4 velocidades	
Potencia neta (2.200 rpm)		
ISO 9249/SAE J1349	197 kW	265 hp
ISO 9249 (DIN)	268 mhp	
Potencia del motor (1.400 rpm)		
ISO 14396	230 kW	309 hp
ISO 14396 (DIN)	313 mph	
Calibre	115,0 mm	4,5"
Carrera	149,0 mm	5,9"
Cilindrada	9,3 L	567 pulg ³

- La potencia neta anunciada es la potencia disponible en el volante del motor cuando el motor está equipado con ventilador, filtro de aire, módulo de emisiones limpias y alternador.
- La potencia anunciada se prueba según el estándar especificado vigente en el momento de la fabricación.
- No se requiere reducción de potencia hasta los 3.078 m (10.100') de altitud; en altitudes mayores de 3.078 m (10.100'), se produce una reducción automática de la potencia.
- Los motores Cat son compatibles con combustible diésel mezclado con los siguientes combustibles con menor intensidad de carbono hasta:
 - ✓ Un 100 % de biodiésel FAME (fatty acid methyl ester, éster metílico de ácido graso)*
 - ✓ Un 100 % de combustible diésel renovable, combustibles HVO (hydrotreated vegetable oil, aceite vegetal hidrotratado) y GTL (gas-to-liquid, gas a líquido)

Consulte las pautas para saber cuál es la aplicación correcta.

Comuníquese con su distribuidor Cat® o lea las recomendaciones de fluidos para máquinas Cat® erpillar (SEBU6250) a fin de obtener más información.

*Para usar mezclas con un contenido superior al 20 % de biodiésel, consulte a su distribuidor Cat.

Capacidades de fluido/recarga

Tanque de combustible	624 L	164,8 gal EE.UU.
Sistema de enfriamiento	62 L	16,3 gal EE.UU.
Cárter del motor	28 L	7,4 gal EE.UU.
Tren de fuerza	187 L	49,4 gal EE.UU.
Bastidores de los rodillos estándar/LGP (cada uno)	85 a 96 L	22,4 a 25,3 gal EE.UU.
Mandos finales (cada uno)	13 L	3,4 gal EE.UU.
Sistema hidráulico	144 L	38 gal EE.UU.

Controles hidráulicos: presiones

Presión máxima de operación del implemento	31.000 kPa	4.496 lb/pulg ²
Presión máxima de operación de la dirección	38.000 kPa	5.510 lb/pulg ²

Controles hidráulicos de la bomba

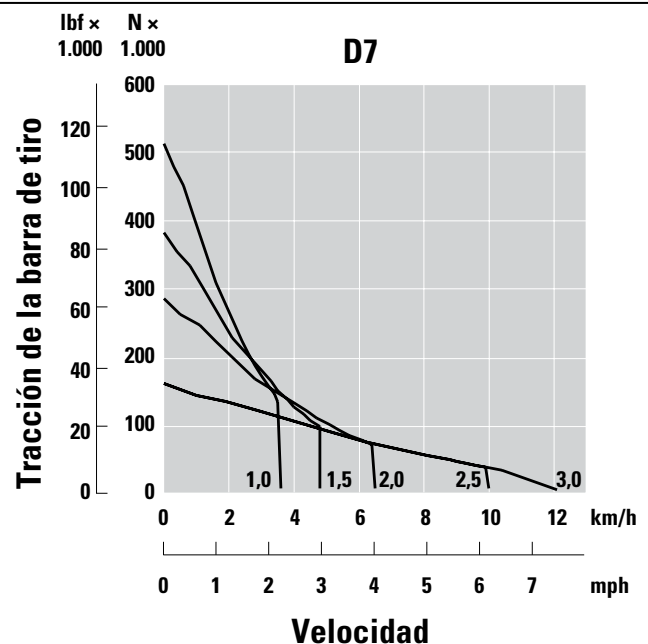
Rendimiento de la bomba (velocidad del motor 1.900 rpm*)		
Implemento	220 L/min	58 gal EE.UU./min
Dirección	267L/min	70 gal EE.UU./min
Ventilador	56 L/min	15 gal EE.UU./min
Flujo del cilindro de levantamiento	220 L/min	58 gal EE.UU./min
Flujo del cilindro de inclinación	170 L/min	45 gal EE.UU./min
Flujo del cilindro del desgarrador	220 L/min	58 gal EE.UU./min

*La velocidad del motor varía con la carga y la velocidad de desplazamiento. Se muestra una velocidad de funcionamiento en vacío/baja carga de trabajo.

Transmisión

Avance 1,0	3,5 km/h	2,2 mph
Avance 1,5	4,8 km/h	3,0 mph
Avance 2,0	6,4 km/h	4,0 mph
Avance 2,5	9,0 km/h	5,6 mph
Avance 3,0	11,4 km/h	7,1 mph
Retroceso 1,0	3,5 km/h	2,2 mph
Retroceso 1,5	4,8 km/h	3,0 mph
Retroceso 2,0	6,3 km/h	3,9 mph
Retroceso 2,5	8,5 km/h	5,3 mph
Retroceso 3,0	11,4 km/h	7,1 mph

Tracción de la barra de tiro



Especificaciones del D7 para aplicaciones forestales y de tuberías

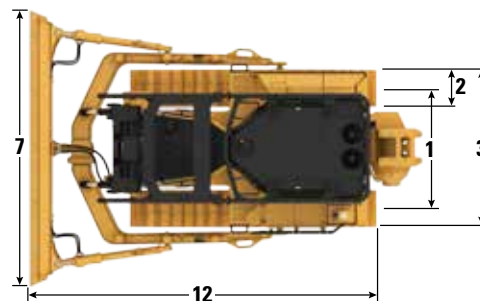
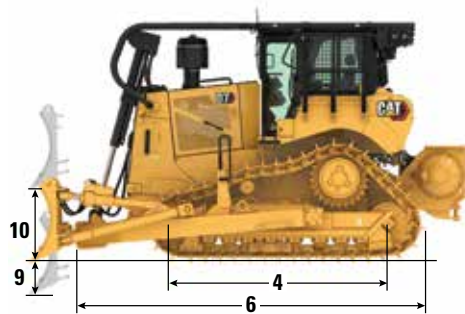
D7

Peso en orden de trabajo*	30.309 kg	66.820 lb
Peso de embarque**	25.553 kg	56.335 lb
Presión sobre el suelo (ISO 16754)	73,4 kPa	10,7 lb/pulg ²
Tren de rodaje	41 secciones con 7 rodillos inferiores	
1 Entrevía de cadena	1,98 m	78"
2 Ancho de zapata de cadena (estándar)	0,61 m	24"
3 Ancho del tractor (sin muñones)	2,59 m	102"
4 Longitud de la cadena sobre el suelo	2,97 m	117"
Área de contacto con el suelo (ISO 16754)	4,05 m ²	6.274 pulg ²
Altura de la garra (servicio moderado)	0,07 m	2,9"
Espacio libre sobre el suelo	0,44 m	17,5"
5 Altura de la máquina***	3,43 m	134,9"
6 Longitud del tractor básico	4,66 m	183,4"
Con el cabrestante, añadido	735 mm	28,9"

*El peso en orden de trabajo incluye la hoja orientable, lubricantes, refrigerante, el tanque de combustible lleno, cabina ROPS/FOPS, protectores contra ramas, cabrestante hidráulico y operador de 75 kg (165 lb).

**El peso de envío incluye los cilindros de levantamiento de las hojas, lubricantes, refrigerante, el 10 % de combustible, cabina ROPS/FOPS, protectores contra ramas y cabrestante hidráulico.

***Altura de la máquina desde la punta de la garra hasta la parte superior de la antena Product Link™. Con protectores contra ramas, agregue 64 mm (2,5") a la altura total de la máquina. Con opción de servicio extremo, agregue 9 mm (0,4"). Cuando se instala Cat GRADE con antenas 3D, no se agrega altura a la máquina.



Configuración estándar/Se muestran los protectores contra ramas y pantallas opcionales

Hojas

Configuración	Hojas orientables (STD)		Semiuniversal (SU)		Universal (U)	
	m	yd ³	m	yd ³	m	yd ³
Capacidad (ISO 9246)	4,16 m ³	5,4 yd ³	7,42 m ³	9,7 yd ³	8,56 m ³	11,2 yd ³
7 Ancho en las cantoneras	4,58 m	180,2"	3,64 m	143,3"	3,92 m	154,3"
Ancho sin cantoneras	4,49 m	176,8"	3,50 m	138,0"	3,78 m	149,0"
8 Altura	1,11 m	43,7"	1,56 m	61,6"	1,56 m	61,6"
9 Profundidad de excavación	0,75	29,4"	0,58 m	22,8"	0,58 m	22,8"
10 Altura de levantamiento	1,15 m	45,4"	1,21 m	47,8"	1,21 m	47,8"
11 Inclinación máxima en la esquina de la hoja	0,65 mm	25,4"	0,52 m	20,4"	0,56 m	22,2"
Ángulo máximo de inclinación	8,5°		8,5°		8,5°	
Ajuste de inclinación	N/D		±3,5°		±3,5°	
12 Longitud de la máquina con hoja	5,75 m	226,4"	5,78 m	227,4"	6,03 m	237,4"
Peso de la hoja (hoja + brazos de empuje instalados)	4.246 kg	9.341 lb	3.269 kg	7.207 lb	3.473 kg	7.640 lb

Las cuchillas Cat FirstCut™ están disponibles para hojas semiuniversales (SU, Semi-Universal). Las cuchillas FirstCut ofrecen una penetración superior en suelos duros, compactos, rocosos o congelados, lo que permite una masa de carga útil hasta un 35 % mayor y una mejora de la productividad de hasta un 17 %. Comuníquese con su distribuidor Cat para obtener más detalles y beneficios.

Especificaciones del D7 para aplicaciones forestales y de tuberías

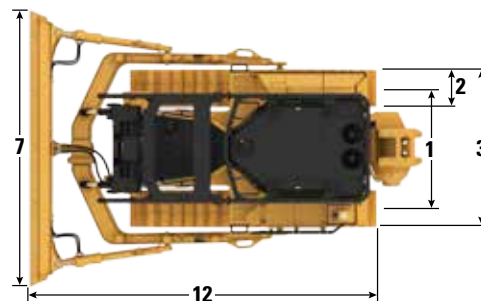
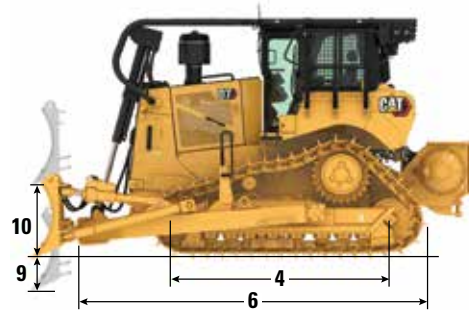
D7 LGP

Peso en orden de trabajo*	31.650 kg	69.777 lb
Peso de embarque**	27.067 kg	59.671 lb
Presión sobre el suelo (ISO 16754)	48,3 kPa	7,0 lb/pulg ²
Tren de rodaje	43 Secciones con 9 rodillos inferiores	
1 Entrevía de cadena	2,24 m	88"
2 Ancho de zapata de cadena (estándar)	0,91 m	36"
3 Ancho del tractor (sin muñones)	3,15 m	124"
4 Longitud de la cadena sobre el suelo	3,20 m	126"
Área de contacto con el suelo (ISO 16754)	6,47 m ²	10.036 pulg ²
Altura de la garra (servicio moderado)	0,07 m	2,9"
Espacio libre sobre el suelo	0,44 m	17,5"
5 Altura de la máquina***	3,43 m	135,0"
6 Longitud del tractor básico	4,65 m	183,4"
Con el cabrestante, añadido	749,7 m	29,5"

*El peso en orden de trabajo incluye la hoja orientable, lubricantes, refrigerante, tanque de combustible lleno, cabina ROPS (Rollover Protective Structure, Estructura de Protección en Caso de Vuelcos)/FOPS (Falling Object Protective Structure, Estructura de Protección Contra la Caída de Objetos), cabrestantes y operador de 75 kg (165 lb).

**El peso de envío incluye cilindros de levantamiento de la hoja, bastidor en C, lubricantes, refrigerante, un 10 % de combustible, cabina ROPS/FOPS y barra de tiro.

***Altura de la máquina desde la punta de la garra hasta la parte superior de la antena Product Link. Con protectores contra ramas, agregue 64 mm (2,5") a la altura total de la máquina. Para protectores contra ramas, agregue 81 mm (3,2"). Con opción de servicio extremo, agregue 9 mm (0,4"). Cuando se instala Cat GRADE con antenas 3D, no se agrega altura a la máquina.



Configuración estándar/Se muestran los protectores contra ramas y pantallas opcionales

Hojas

Configuración	Hojas orientables (LGP)		Recta (S)		Semiuniversal (SU)	
Capacidad (ISO 9246)	4,70 m ³	6,2 yd ³	6,20 m ³	8,1 yd ³	8,79 m ³	11,5 yd ³
7 Ancho en las cantoneras	5,03 m	197,9"	4,31 m	169,8"	3,93 m	154,6"
Ancho sin cantoneras	4,77 m	188,0"	4,15 m	163,0"	3,78 m	149,0"
8 Altura	1,11 m	43,7"	1,37 m	53,8"	1,56 m	61,6"
9 Profundidad de excavación	0,67 m	26,4"	0,58 m	22,8"	0,58 m	22,8"
10 Altura de levantamiento	1,28 m	50,2"	1,21 m	47,8"	1,21 m	47,8"
11 Inclinación máxima en la esquina de la hoja	0,62 m	24,3 in	0,51 m	19,9"	0,51 m	19,9"
Ángulo máximo de inclinación	7,0°		7,0°		7,0°	
Ajuste de inclinación	N/D		±3,5°		±3,5°	
12 Longitud de la máquina con hoja	5,97 m	235,2"	5,50 m	216,4"	5,79 m	227,8"
Peso de la hoja (hoja + brazos de empuje instalados)	4.537 kg	10.001 lb	3.521 kg	7.762 lb	3.500 kg	7.700 lb

Las cuchillas Cat FirstCut™ están disponibles para hojas semiuniversales (SU, Semi-Universal). Las cuchillas FirstCut ofrecen una penetración superior en suelos duros, compactos, rocosos o congelados, lo que permite una masa de carga útil hasta un 35 % mayor y una mejora de la productividad de hasta un 17 %. Comuníquese con su distribuidor Cat para obtener más detalles y beneficios.

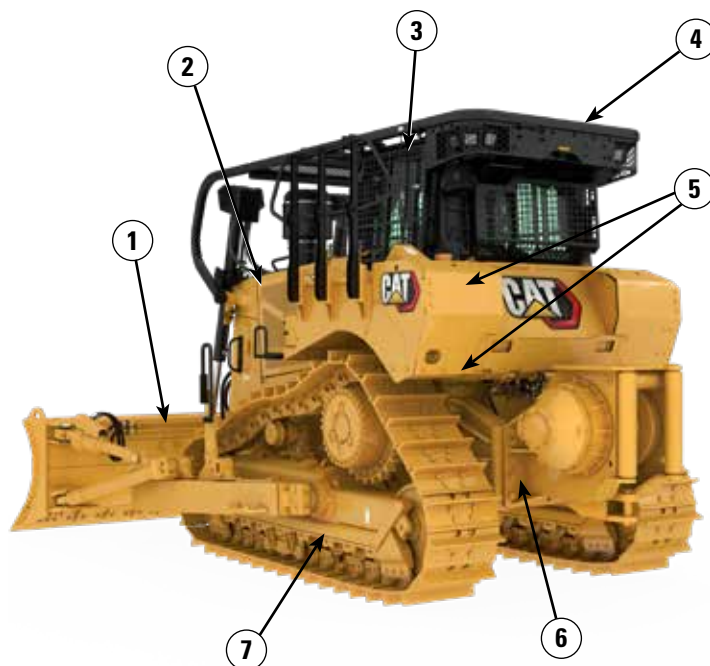
Es posible que algunas funciones y configuraciones no estén disponibles en todas las áreas. Consulte a su distribuidor Cat para conocer la disponibilidad.

Especificaciones del D7 para aplicaciones forestales y de tuberías

Características del D7 para aplicaciones forestales y de tuberías

Elija entre una variedad de opciones con el fin de equipar la topadora para el trabajo que realiza.

- 1) El marco en C rediseñado para las cuchillas angulares, los pasadores de tamaño D8 y los cojinetes añaden durabilidad para las aplicaciones más exigentes.
- 2) El ventilador de inversión optativo elimina los residuos con menos tiempo de mantenimiento.
- 3) La cabina optativa para entornos con muchos residuos tiene puertas de policarbonato resistentes a los impactos.
- 4) Los accesorios optativos, como las rejillas de las ventanas traseras y laterales, los protectores contra ramas y los asideros de alta resistencia, protegen la máquina y al operador de los residuos.
- 5) Paquete de protección de servicio pesado con protectores inferiores de servicio pesado y protector del tanque de combustible para ayudar a proteger los componentes principales de la máquina.



- 6) Las conexiones de fábrica hacen que sea fácil equipar la máquina con un cabrestante o desgarrador.
- 7) Los bujes encajados a presión y la retención positiva del pasador (PPR2) son adecuados para aplicaciones como la actividad forestal, los desperdicios, las rocas o las zanjas en V.
- 8) 12 luces LED premium iluminan el área de trabajo.
- 9) Cuchillas de diseño especial
- 10) Elija la configuración estándar o LGP de fábrica.

Especificaciones del D7 para aplicaciones forestales y de tuberías

Cadenas de zapatas de larga duración de servicio pesado (HDXL)

Algunas zapatas de cadena no están disponibles en todas las regiones. Consulte a su distribuidor Cat para obtener más información.

	Estándar - Sección 41			LGP - Sección 43	
	560 mm (22")	610 mm (24")	660 mm (26")	760 mm (30")	915 mm (36")
Servicio moderado			✓		✓
Servicio extremo	✓	✓	✓		✓
Trapezoidales de servicio extremo		✓		✓	✓

Dimensiones de los accesorios traseros

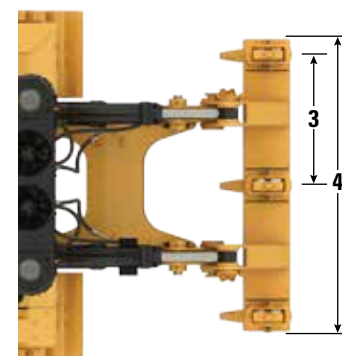
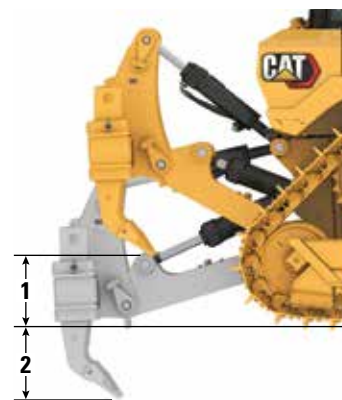
Agregue lo siguiente a la longitud total de la máquina cuando se instalen estos accesorios traseros.

Barra de tiro		Cabrestante		Desgarrador		Caja deflectora de desperdicios	
276 mm	10,8 in	749,7 m	29,5"	1.570 mm	61,8"	450,5 m	17,7"

Desgarrador

Tipo	Paralelogramo ajustable	
Peso con tres vástagos	3.607 kg	8.091 lb
Peso con un vástago	3.307 kg	7.431 lb
4 Ancho de la viga	2.210 mm	87"
Sección transversal de la viga	343 × 279 mm	13,5 × 11"
1 Espacio libre máximo levantado (punta del vástago)	748 mm	29,4"
2 Penetración máxima	757 mm	29,8"
3 Cantidad de portavástagos	3	
Fuerza de penetración máxima	8.664 kg	19.100 lb
Máxima fuerza de palanca	17.138 kg	38.513 lb

Tipo	En paralelogramo fijo	
Peso con tres vástagos	3.539 kg	7.802 lb
Peso con un vástago	3.239 kg	7.141 lb
4 Ancho de la viga	2.210 mm	87"
Sección transversal de la viga	343 × 279 mm	13,5 × 11"
1 Espacio libre máximo levantado (punta del vástago)	748 mm	29,4"
2 Penetración máxima	757 mm	29,8"
3 Cantidad de portavástagos	3	
Fuerza de penetración máxima	8.664 kg	19.100 lb
Máxima fuerza de palanca	17.138 kg	38.513 lb



Especificaciones del D7 para aplicaciones forestales y de tuberías

Cabrestante

Modelo del cabrestante	PA110	
Pesos ²	2.046 kg	4.511 lb
Capacidad de llenado de aceite	15 L	4 gal EE.UU.
Longitud del cabrestante y el soporte	1.628 mm	64,1"
Ancho de la caja del cabrestante ¹	1.227 mm	48,3"
Diámetro del tambor	320 mm	12,5"
Ancho del tambor	330 mm	13,0"
Diámetro de la brida	610 mm	24"
Mando del cabrestante	Hidráulico (alto poder)	
Control	Eléctrico	
Diámetro del cable (recomendado)	28 mm	1,13"
Diámetro del cable: optativo	32 mm	1,25"
Máximo teórico de la capacidad del tambor: 28 mm (1,13") ³	78 m	261'
Máximo teórico de la capacidad del tambor: 32 mm (1,25") ³	62 m	207'
Máximo recomen de la capacidad del tambor: 28 mm (1,13") ⁴	55 m	185'
Capacidad del tambor máxima recomendada: 32 mm (1,25") ⁴	36 m	119'
Tamaño del casquillo del cable (diámetro exterior x longitud)	60 mm × 70 mm	2,38" × 2,75"
Valor máximo con tambor vacío		
Tracción del cable ⁵	489,3 kN	110.000 lb
Velocidad del cable ⁶	17,7 m/min	58 pies/min
Valor máximo con tambor lleno ³		
Tracción del cable ⁵	296 kN	66.500 lb
Velocidad del cable ⁶	29 m/min	96 pies/min

¹El ancho del cabrestante no incluye los soportes/adaptadores de montaje.

²El peso indicado es el del cabrestante base, la disposición de montaje, los protectores y el aceite. El cable de acero no está incluido.

³Capacidad teórica del tambor según la norma SAE J1158.

⁴Capacidad del tambor recomendada según SAE J706 (K=0,9).

⁵El tiro máximo de la línea es el menor de los valores del catálogo del cabrestante o el tiro máximo de la línea calculado a la presión máxima del sistema hidráulico del tractor.

⁶La velocidad máxima de la línea es la velocidad máxima de la línea sin carga calculada con el flujo máximo del sistema hidráulico del tractor.

Normas

ROPS/FOPS

- La ROPS (Rollover Protective Structure, Estructura de Protección en Caso de Vuelcos) ofrecida por Caterpillar para la máquina cumple con los criterios de la norma ISO 3471:2008 para ROPS.
- La FOPS (Estructura de Protección Contra la Caída de Objetos) cumple con la norma ISO 3449:2005 Nivel II.

Frenos

- Los frenos cumplen con la norma ISO 10265:2008.

Información del nivel de ruido

- El nivel de potencia acústica dinámica declarada en los oídos del espectador cuando se utiliza la norma ISO 6395:2008 para medir el valor de una máquina es de 115 dBA. La medición se realizó al 70 % de la máxima velocidad del ventilador de enfriamiento del motor. El nivel acústico puede variar según las diferentes velocidades del ventilador de enfriamiento del motor.
- El nivel de presión acústica dinámica declarada en los oídos del operador es de 80 dB(A) cuando se utiliza la norma "ISO 6396:2008" para medir el valor en una cabina cerrada. La medición se realizó al 70 % de la máxima velocidad del ventilador de enfriamiento del motor. El nivel de ruido puede variar a diferentes velocidades del ventilador de enfriamiento del motor. La cabina se instaló correctamente y tuvo un mantenimiento adecuado. La medición se llevó a cabo con las puertas y las ventanas de la cabina cerradas.
- Los niveles acústicos declarados anteriormente incluyen tanto la incertidumbre de la medición como la incertidumbre de la variación de la producción.
- Es posible que se necesite protección auditiva cuando la máquina funcione con una estación del operador abierta por períodos prolongados, en un entorno ruidoso o con una cabina que no haya recibido un mantenimiento apropiado.
- Se encuentra disponible una configuración con supresión de sonido que ofrece niveles de sonido reducidos para el operador y las personas en el sitio y cumple con los requisitos de emisiones acústicas MAR-1 de Brasil.

Información del nivel de sonido para máquinas en países de la Unión Europea y en países que adoptan las "Directivas de la Unión Europea"

- La etiqueta de certificación (si tiene) se usa para verificar la certificación de sonido ambiental de la máquina según los requisitos de la Unión Europea. El valor que se detalla en la etiqueta indica el nivel garantizado de potencia acústica (L_{WA}) exterior de 112 dBA en la fecha de fabricación y para las condiciones que se especifican en 2000/14/EC.
- El nivel declarado de presión acústica dinámica en los oídos del operador es de 78 dB(A) cuando se utiliza la norma "ISO 6396:2008" para medir el valor en una cabina cerrada. La medición se realizó al 70 % de la máxima velocidad del ventilador de enfriamiento del motor. El nivel de ruido puede variar a diferentes velocidades del ventilador de enfriamiento del motor. La cabina se instaló correctamente y tuvo un mantenimiento adecuado. La medición se llevó a cabo con las puertas y las ventanas de la cabina cerradas.
- Los niveles acústicos declarados anteriormente incluyen tanto la incertidumbre de la medición como la incertidumbre de la variación de la producción.
- Es posible que se necesite protección auditiva cuando la máquina funcione con una estación del operador abierta por períodos prolongados, en un entorno ruidoso o con una cabina que no haya recibido un mantenimiento apropiado.

Información del nivel de sonido para máquinas en países de la Unión Económica Euroasiática

- El nivel de potencia acústica dinámica declarada en los oídos del espectador cuando se utiliza la norma ISO 6395:2008 para medir el valor de una máquina es de 115 dBA. La medición se realizó al 70 % de la máxima velocidad del ventilador de enfriamiento del motor. El nivel acústico puede variar según las diferentes velocidades del ventilador de enfriamiento del motor.
- El nivel de presión acústica dinámica declarada en los oídos del operador es de 80 dB(A) cuando se utiliza la norma "ISO 6396:2008" para medir el valor en una cabina cerrada. La medición se realizó al 70 % de la máxima velocidad del ventilador de enfriamiento del motor. El nivel de ruido puede variar a diferentes velocidades del ventilador de enfriamiento del motor. La cabina se instaló correctamente y tuvo un mantenimiento adecuado. La medición se llevó a cabo con las puertas y las ventanas de la cabina cerradas.
- Los niveles acústicos declarados anteriormente incluyen tanto la incertidumbre de la medición como la incertidumbre de la variación de la producción.
- Es posible que se necesite protección auditiva cuando la máquina funcione con una estación del operador abierta por períodos prolongados, en un entorno ruidoso o con una cabina que no haya recibido un mantenimiento apropiado.

Sistema avanzado de filtración de la cabina

Cabina del operador

- Los conductos de HVAC (Heating, Ventilation, and Air Conditioning; Calefacción, ventilación y aire acondicionado) distribuidos con control automático de temperatura y velocidad del soplador ofrecen la máxima comodidad para el operador con menos intervención del usuario.
- Mantenimiento reducido del núcleo del condensador con ventiladores de inversión automática.
- El sistema avanzado de filtración de la cabina Cat es estándar.

Sistema avanzado de filtración de la cabina Cat

- Protección del operador contra partículas respirables (tamaño de 0,3 a 10 micrones).
- Cabina presurizada de forma sostenible (cumple con la normativa de U.S. Silica).
- Mantenimiento reducido con filtros de mayor duración y alta eficiencia.
- Protección para todos los componentes de la cabina: electrónicos, etc.
- Ayuda a cumplir con los requisitos de la Tabla 1 de la regla sobre sílice de la Administración de Seguridad y Salud Ocupacional de EE.UU. para las cabinas de los operadores.
- Opciones de filtros de varias capas para actualizaciones de eficiencia optativas. Comuníquese con el distribuidor Cat para conocer la disponibilidad.
 - MERV 16 – Equipo estándar
 - HEPA
 - Carbono activado + HEPA
 - ABEK1 + HEPA

Sistema de aire acondicionado

El sistema de aire acondicionado en esta máquina contiene el refrigerante de gases fluorados de efecto invernadero R134a (potencial de calentamiento global = 1.430). El sistema contiene 1,36 kg de refrigerante, que tiene un equivalente de CO₂ de 1,946 toneladas métricas.

Características de tecnología para tractores topadores

Las funciones de las tecnologías de asistencia permiten a los operadores con diversos niveles de experiencia realizar el trabajo de forma más rápida y precisa. Las opciones de GRADE y Command ayudan a mejorar aún más la productividad, eficiencia y seguridad en el sitio de trabajo.

Todas las cabinas Premium y para entornos con muchos residuos están preparadas para la instalación de sistemas de control de pendiente de terceros y están equipadas con interfaz CAN, conductos para mazos de cables y características de montaje para facilitar la instalación del sistema de control de pendiente de su elección.

Paquete ARO con Assist

Opción lista para la instalación de accesorio (ARO)	ARO (Attachment Ready Option, Opción lista para la instalación de accesorio) proporciona componentes de cableado y montaje para que el distribuidor realice la instalación de GRADE con 3D, AccuGrade, UTS (Universal Total Station, Estación total universal) u otros sistemas de control de pendiente.
Cat GRADE con Slope Assist™	Slope Assist: mantiene automáticamente la posición preestablecida de la hoja sin una señal de GNSS/GPS. No se necesita hardware ni software adicional. En las máquinas con 3D, los operadores pueden cambiar fácilmente entre opciones 3D completamente automáticas a Slope Assist.
Steer Assist	Steer Assist automatiza la dirección de inclinación de la cadena y de la hoja. Ayuda a reducir la fatiga del operador al mantener automáticamente el desplazamiento recto con cargas livianas o pesadas en terreno llano y pendientes transversales. No requiere GNSS/GPS.
Stable Blade	Stable Blade funciona a la perfección con la información ingresada por el operador para obtener una superficie más uniforme cuando se realiza la operación manual.
Slope Indicate	El indicador de pendiente se incluye en la pantalla principal de la máquina y muestra la pendiente lateral y los grados de pendiente cuesta arriba/abajo para ayudar a los operadores a trabajar en pendientes.
Monitor de carga de la hoja	Blade Load Monitor le proporciona información en tiempo real sobre la carga actual frente a la carga óptima de la cuchilla, en función de las condiciones del terreno. Monitor de carga de la hoja: controla activamente la carga de la máquina y el resbalamiento de las cadenas para ayudarlo a alcanzar la óptima capacidad de empuje. ¹
Traction Control	Traction Control reduce automáticamente el resbalamiento de las cadenas a fin de ahorrar tiempo y combustible, y reducir el desgaste de las cadenas. ¹
AutoCarry™	AutoCarry automatiza el levantamiento de la hoja para ayudarlo a mantener la consistencia en la carga de la hoja y disminuir el resbalamiento de la cadena. ¹

Paquete GRADE 3D con Assist

Incluye todas las características del paquete de ARO con Assist enumeradas anteriormente y las siguientes:

Cat GRADE con 3D	Cat Grade con 3D integrado de fábrica utiliza GPS para controlar la hoja. Así podrá completar el plan de diseño más rápido. Las antenas de bajo perfil están integradas en el techo de la cabina y los receptores GNSS/GPS están montados dentro de la cabina para una mejor protección. ²
Steer Assist 3D	Siga automáticamente las líneas de guía de los planes de diseño del sitio (o los diseños del campo) con carga liviana o pesada. ²
Pantalla táctil exclusiva de GRADE	La interfaz del operador de Grade a todo color es intuitiva y más fácil de usar. Pantalla táctil de 10" (254 mm), plataforma con sistema operativo Android, se utiliza como un teléfono inteligente.

Cat® Command/Control remoto

Cabina lista para la instalación de control remoto	Las cabinas Premium y para entornos con muchos residuos están preparadas de fábrica para la instalación del control remoto, con un conector externo para que el distribuidor instale el sistema de control remoto Cat Command.
Command para explanación ² (optativo)	La tecnología de control remoto Cat Command ofrece una maniobrabilidad completa del tractor topador desde una distancia segura cuando se trabaja en entornos peligrosos. Con Cat Command tiene la opción de usar consolas con línea de visión o estaciones del operador de larga distancia (sin línea de visión).

¹La característica no funciona en interiores o en áreas sin señal de GNSS/GPS disponible

²Requiere la instalación del accesorio habilitado por software (SEA, Software Enabled Attachment) cuando no está configurado de fábrica.

Nota: Las tecnologías GRADE y Assist, excepto Slope Indicate, el monitor de carga de la hoja y Traction Control, no son compatibles con las hojas en ángulo o las hojas especiales de Cat Work Tools. Consulte a su distribuidor Cat para obtener más información.

Equipo optativo y estándar del D7 para aplicaciones forestales y de tuberías

Equipo optativo y estándar

El equipo optativo y estándar puede variar. Comuníquese con su distribuidor Cat® para obtener más detalles.

	Estándar	Optativo		Estándar	Optativo
TREN DE FUERZA			TECNOLOGÍA CAT (continuación)		
Motor Diésel Cat C9.3B	✓		ID del operador		✓
Transmisión totalmente automática de 4 velocidades con divisor de par con embrague de traba (LUC)	✓		Seguridad de la máquina: contraseña	✓	
Posenfriador Aire a Aire (ATAAC)	✓		Seguridad de la máquina: Bluetooth		✓
Radiador con placa de barra de aluminio	✓		Lista para la instalación de control remoto		✓
Dirección diferencial con bomba hidráulica dedicada	✓		Cat Command for Dozing		✓
Prefiltro de aire del motor con expulsión de polvo	✓		ENTORNO DEL OPERADOR		
Prefiltro de aire del motor con rejilla y expulsión de polvo		✓	Cabina estándar con estructuras ROPS y FOPS integradas, cristal de seguridad laminado, ventanas deslizantes, pantalla básica/no ARO, asiento estándar	✓	
Blindaje térmico del motor		✓	Cabina Premium con ROPS y FOPS integradas, vidrio de seguridad laminado, ventanas corredizas, reposabrazos ajustables. La cabina está lista para la instalación de tecnologías y control remoto.		✓
Parada del motor en vacío		✓	Cabina para entornos con muchos residuos, con ROPS y FOPS integradas, puertas de policarbonato resistentes a los impactos, ventanas laterales sólidas para mejorar el sellado, prefiltro motorizado con sistema avanzado de filtración de la cabina de Cat para mejorar el rendimiento y la vida útil del filtro. La cabina está lista para la instalación de tecnologías y control remoto.		✓
Refrigerante de larga duración	✓		Pantalla del grupo de indicadores de 8" (203 mm)	✓	
Mandos finales de doble reducción: estándar o LGP	✓		Pantalla táctil de cristal líquido completamente en color de 10" (254 mm)		✓
Mandos finales de doble reducción: para climas árticos		✓	Cámara retrovisora de alta definición con líneas de respaldo		✓
Separador de agua del combustible	✓		Funciones clave de la máquina en pantalla		✓
Bomba eléctrica de cebado de combustible	✓		Asiento de tela con soporte lumbar de ajuste mecánico	✓	
Ventilador hidráulico proporcional a la demanda	✓		Asiento Deluxe de cuero con calefacción/ventilación y soporte lumbar de ajuste mecánico		✓
Ventilador hidráulico reversible		✓	Controles del implemento electrohidráulico y de la dirección	✓	
Insonorización		✓	Control de palanca universal	✓	
Núcleo del radiador resistente a los residuos	✓		Controles de palanca universal: ARO		✓
Auxiliar de arranque con éter automático	✓		Filtro de aire exterior	✓	
Filtro de aire del motor con indicador electrónico de servicio	✓		Prefiltro motorizado del filtro de aire exterior		✓
Calentador de agua de las camisas (110 V o 220 V)		✓	Sistema de climatización modular montado en la cabina con ventiladores de inversión automática. Control automático de la temperatura y del soplador con conductos distribuidos.	✓	
TECNOLOGÍA CAT			Lista para la instalación de radio de comunicaciones		✓
Slope Indicate	✓		Espejo retrovisor	✓	
Paquete ARO con Assist		✓	Correa de asiento retráctil, 76 mm (3")	✓	
– ARO			Posavasos	✓	
– Slope Assist			Tapetes acolchados para el piso	✓	
– Steer Assist			Radio de entretenimiento con Bluetooth y micrófono		✓
– Stable Blade			Almacenamiento para lonchera	✓	
– Monitor de carga de la hoja			Limpiaparabrisas	✓	
– Traction Control			Orificios USB y AUX		✓
– AutoCarry			Interruptor de presencia del operador	✓	
Paquete GRADE 3D con Assist		✓			
– Pantalla pendiente táctil a todo color de 10" (254 mm)					
– Steer Assist 3D					
– Receptores y antenas de GRADE					
– Accesorio activado por software (SEA) de GRADE					
– Características del paquete ARO con Assist					
Compatibilidad con radios y estaciones base de Trimble, Topcon y Leica		✓			
Capacidad para instalar sistemas de nivelación 3D de Trimble, Topcon y Leica		✓			
Product Link, celular		✓			
Product Link: doble celular/satelital		✓			
Actualización remota y solución remota de problemas		✓			
Conectividad de GRADE		✓			

(continúa en la siguiente página)

Equipo optativo y estándar del D7 para aplicaciones forestales y de tuberías

Equipo optativo y estándar (continuación)

El equipo optativo y estándar puede variar. Comuníquese con su distribuidor Cat® para obtener más detalles.

	Estándar	Optativo		Estándar	Optativo
TREN DE RODAJE			SERVICIO Y MANTENIMIENTO		
Tren de rodaje estándar	✓		Extracción de la cabina en 30 minutos		✓
Tren de rodaje de baja presión sobre el suelo (LGP)**		✓	Tomas de presión centralizadas remotas.	✓	
Servicio pesado (HDXL con DuraLink™)	✓		Drenajes ecológicos		✓
Rodillos de soporte	✓		Intervalos de servicio extendidos (motor de 500 horas, tren de fuerza de 1.000 horas)	✓	
Tensores de cadena hidráulicos	✓		Centro de servicio a nivel del suelo (con desconexión eléctrica remota, interruptor de parada secundario y horómetro)	✓	
Rodillos y cadenas inferiores con lubricación permanente	✓		Tanque de combustible (624 L/164,8 gal EE.UU.)	✓	
Zapatas de cadena de servicio moderado (consulte el cuadro en la página 27)	✓		Tanque de combustible de alta capacidad** (821 L/216,8 gal EE.UU.)		✓
Zapatas de la cadena de servicio extremo (consulte el cuadro en la página 27)		✓	Llenado rápido de combustible		✓
Bastidor de rodillos inferiores – 7 rodillos inferiores	✓		Cambio rápido de aceite		✓
Bastidor de rodillos inferiores – 8 rodillos inferiores		✓	Puertas del radiador perforadas de servicio pesado, con persianas y bisagras	✓	
Protectores de guías de bastidores de rodillos inferiores: central, parcial o total (NOTA: protectores de la guía central en la máquina LGP)		✓	Rápido acceso al piso de la cabina		*
HOJAS			Luz de trabajo debajo del capó		✓
Semiuniversal		✓	Recintos del motor extraíbles, perforados y con bisagras	✓	
Hoja recta		✓	Orificios de muestreo S·O·S SM	✓	
Hoja en ángulo		*	Soporte de pala		✓
Hoja universal: solo para la configuración estándar		✓	BATERÍAS, MOTORES DE ARRANQUE, ALTERNADORES Y REFRIGERANTE		
Cuchilla forestal/de desmonte		*	Alternador de 95 A	✓	
Cuchillas Cat FirstCut (hojas SU)		✓	Alternador de 150 A		✓
SISTEMA HIDRÁULICO			Alternador con conductos de 150 A		✓
Sistema hidráulico con detección de carga	✓		Motor de arranque de 24 voltios	✓	
Bombas independientes de la dirección y del implemento	✓		Refrigerante del motor, –37 °C (–35 °F)	✓	
SISTEMA ELÉCTRICO			Refrigerante del motor para climas árticos, –51 °C (–60 °F)		✓
Luces – 4 LED	✓		ACCESORIOS		
Luces: 6 LED		✓	Desgarrador de paralelogramo fijo/vástagos curvos		✓
Luces especiales: 12 LED		✓	Desgarrador de paralelogramo ajustable/vástagos curvos		✓
Alarma de retroceso	✓		Cabrestante: – PACCAR PA110		*
Luces de advertencia integradas		✓	Barra de tiro		✓
Convertidor: tomacorriente de 15 A y 12 V	✓		PROTECCIONES		
Bocina de advertencia de avance	✓		Protecciones inferiores estándar	✓	
			Protectores inferiores para tareas pesadas y selladas		*
			Protectores del tanque de combustible		*
			Manijas de agarre	✓	
			Protectores para luces prémium, frontales y laterales		✓
			Paquete de protectores contra ramas		✓
			Rejilla trasera fija		*
			Rejilla trasera giratoria		✓
			Rejilla lateral giratoria		✓
			Contrapeso trasero		✓

*Recomendado

**No está disponible en todas las áreas. Consulte a su distribuidor Cat para conocer la disponibilidad.



Para obtener información más completa sobre los productos Cat, los servicios del distribuidor y las soluciones del sector, visite nuestro sitio web www.cat.com.

© 2023 Caterpillar

Todos los derechos reservados

Los materiales y las especificaciones están sujetos a cambios sin previo aviso. Las máquinas que aparecen en las fotografías pueden incluir equipos adicionales. Consulte con su distribuidor Cat para conocer las opciones disponibles.

CAT, CATERPILLAR, LET'S DO THE WORK, sus respectivos logotipos, el color "Caterpillar Corporate Yellow", la imagen comercial de "Power Edge" y Cat "Modern Hex", así como la identidad corporativa y de producto utilizadas en la presente, son marcas registradas de Caterpillar y no pueden utilizarse sin autorización.

ASXQ3037-02 (02-2023)
Reemplaza ASXQ3037-01
Número de fabricación: 17A
(Afr-ME, APD, Aus-NZ, Eurasia,
Hong Kong, India, Indonesia,
S Am, Taiwan, Thailand)

