

PELLE HYDRAULIQUE SUR PNEUS

# M316



---

**Puissance moteur (ISO 14396:2002)** 110 kW (148 hp)  
**Poids en ordre de marche Maximal** 18 400 kg (40 560 lbs)

Le moteur C4.4 Cat® répond aux normes d'émissions Tier 4 Final de l'EPA des États-Unis et stage V de l'UE.





# LA NOUVELLE M316 CAT®

OPTIMISE L'EFFICACITÉ

La pelle hydraulique Cat M316 améliore votre productivité tout en offrant plus de confort dans la cabine et des commandes faciles à utiliser. La réduction des coûts d'entretien et de carburant vous permet de faire des économies.



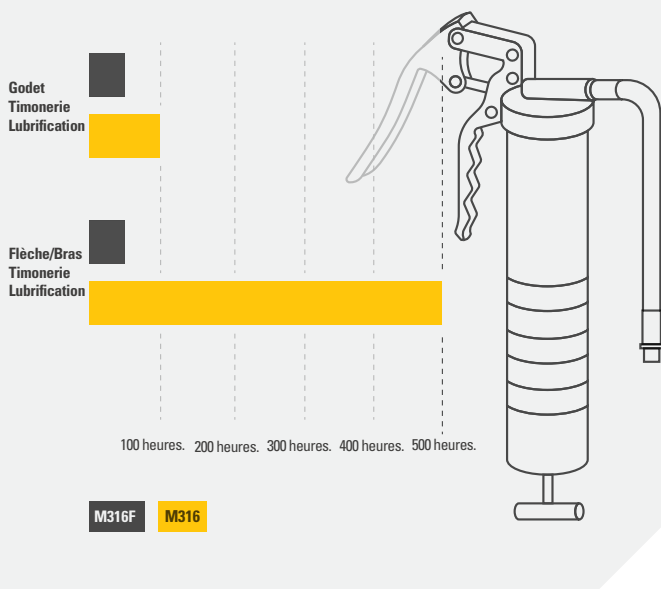
## PELLES HYDRAULIQUES SUR PNEUS NOUVELLE GÉNÉRATION

Les nouvelles pelles hydrauliques répondent à vos exigences en matière de performances, ce qui vous permet de bénéficier

- + DE COÛTS D'ENTRETIEN ET D'EXPLOITATION RÉDUITS
- + D'UNE PLUS GRANDE EFFICACITÉ ET D'UNE MEILLEURE VISIBILITÉ POUR LE CONDUCTEUR
- + D'UN CONFORT ACCRU DANS LA CABINE



## TRAVAILLER PLUS AVEC DES INTERVALLES PLUS LONGS



## EFFICACITÉ SUPÉRIEURES

Travaillez plus vite avec jusqu'à 14 % de couple d'orientation en plus et une baisse de la consommation de carburant et de liquide d'échappement diesel (DEF). L'intégration des rotateurs inclinables renforce votre polyvalence pour réaliser davantage de tâches avec une seule machine.

## CONFORT OPTIMISÉ DE LA CABINE

Travaillez confortablement grâce à la disposition ergonomique des commandes et aux options qu'offre la cabine. Bénéficiez d'une meilleure visibilité grâce aux caméras arrière et latérale ainsi qu'au système de vision à 360° (en option).

## JUSQU'À 10 % D'ÉCONOMIES SUR LES PIÈCES D'ENTRETIEN<sup>1</sup>

La réduction des coûts d'entretien, l'entretien quotidien à 100 % au niveau du sol et l'allongement des intervalles d'entretien permettent d'augmenter le temps de fonctionnement et de réduire les coûts globaux.

<sup>1</sup> Par rapport à la 316F



# TECHNOLOGIE DE GESTION DES ÉQUIPEMENTS CAT

## FINIES LES APPROXIMATIONS LORS DE LA GESTION DE VOTRE ÉQUIPEMENT

La technologie de télématique de gestion des équipements Cat simplifie la gestion des chantiers en collectant les données générées par les équipements, les matériaux et les personnes et en les restituant dans des formats personnalisables.



### **PRODUCT LINK™**

Product Link™ collecte les données de vos équipements automatiquement et avec précision, quel que soit le type ou la marque. Des informations telles que l'emplacement, les heures, le rendement énergétique, la productivité, le temps de ralenti, les alertes d'entretien, les codes de diagnostic et l'état de la machine peuvent être consultées en ligne via des applications Web et mobiles.



### **VISIONLINK®**

Accédez aux informations à tout moment et partout avec VisionLink®. Utilisez-le afin de prendre des décisions éclairées pour accroître la productivité, réduire les coûts, simplifier l'entretien et améliorer la sécurité sur le chantier. Avec différentes options d'abonnement, un concessionnaire Cat peut vous aider à configurer exactement ce dont vous avez besoin pour connecter votre parc et gérer votre activité, sans avoir à payer des options supplémentaires dont vous ne voulez pas. Les abonnements sont disponibles avec des rapports envoyés par réseau cellulaire ou par satellite (ou les deux).



Les **services à distance** sont une suite de technologies qui améliorent votre rendement sur le chantier.

**Le dépiage des pannes à distance** permet au concessionnaire Cat d'effectuer des tests de diagnostic sur la machine connectée à distance afin d'isoler les éventuels problèmes rencontrés par la machine en cours de fonctionnement. Le dépiage des pannes à distance permet au technicien d'intervenir d'emblée avec les pièces et outils appropriés, ce qui élimine les trajets supplémentaires pour une économie de temps et d'argent.

**La mise à jour à distance** actualise le logiciel embarqué, ce qui réduit potentiellement le temps de mise à jour jusqu'à 50 %. Vous pouvez lancer la mise à jour quand cela vous convient, ce qui augmente votre rendement opérationnel global.

L'**application Cat** vous permet de gérer vos ressources à tout moment, depuis votre smartphone. Vous pouvez voir l'emplacement, les heures de fonctionnement et d'autres informations concernant votre parc. Vous recevez des alertes critiques concernant l'entretien nécessaire et vous pouvez même demander une intervention auprès de votre concessionnaire Cat local.

# AUGMENTEZ VOTRE PRODUCTIVITÉ JUSQU'À 45 % GRÂCE À LA TECHNOLOGIE CAT® INTÉGRÉE FACILE À UTILISER



## LES TECHNOLOGIES EN OPTION COMPRENNENT :



### CAT GRADE 2D

Cat Grade 2D aide les conducteurs à obtenir le niveau souhaité plus rapidement. Des capteurs et des processeurs embarqués fournissent un guidage en temps réel de la distance par rapport à la pente permettant de travailler en toute confiance. Pour garantir une meilleure sécurité, assurez-vous qu'un nombre minimum de personnes contrôlent le nivellement de la tranchée ou se tiennent autour de la pelle hydraulique. Tous les systèmes Cat Grade sont compatibles avec les radios et stations de base de Trimble.



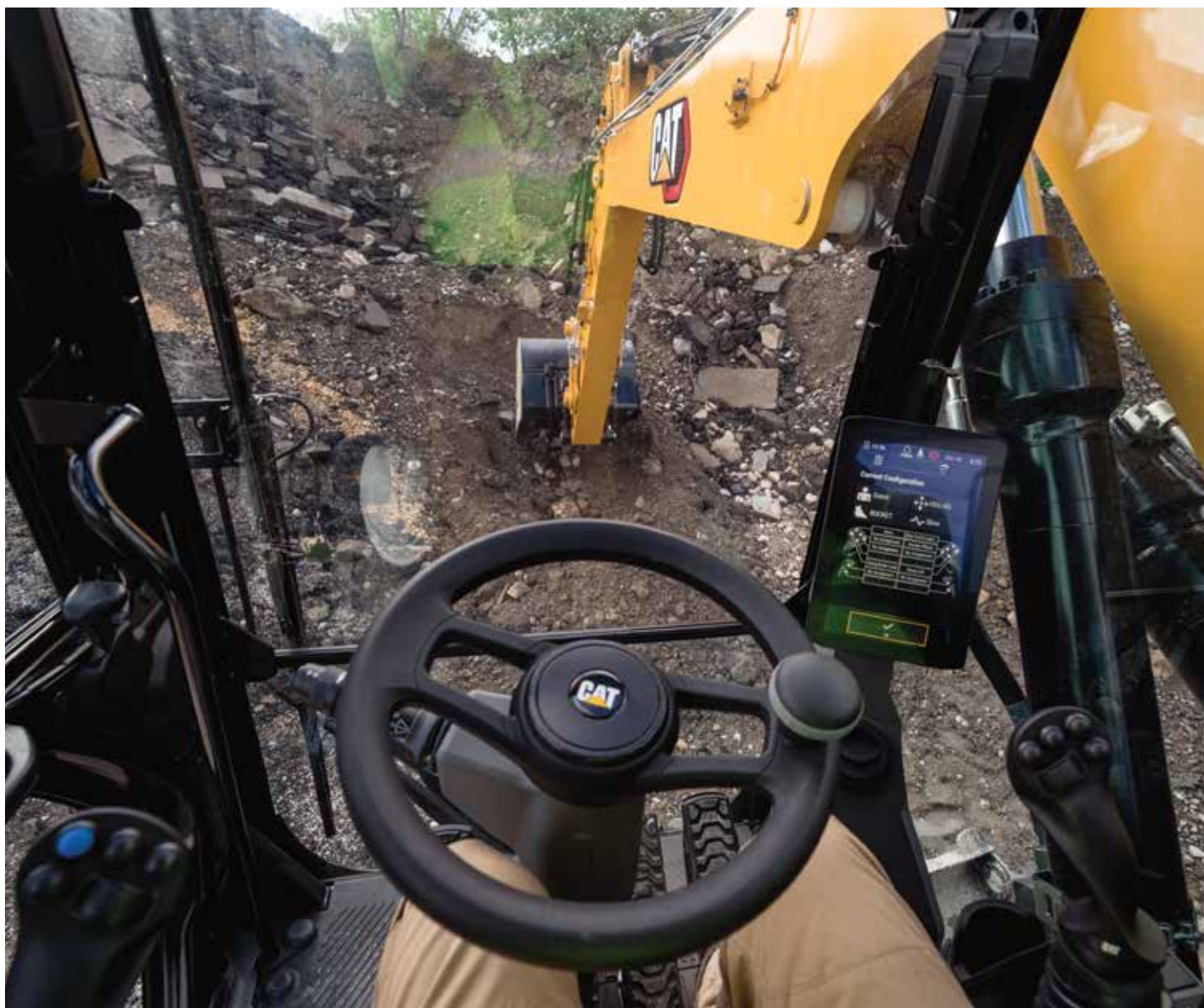
### CAT PAYLOAD

Cat Payload vous aide à obtenir des charges cibles précises pour améliorer l'efficacité d'exploitation. Ramassez une charge de matériau (avec une combinaison de godet et de pince ou un grappin et des équipements en demi-coquille) et obtenez une estimation du poids en temps réel sans même pivoter.



La technologie Cat vous donne l'avantage. Quel que soit leur niveau d'expérience, les conducteurs creuseront, chargeront et nivelleront avec une confiance, une vitesse et une précision supérieures, permettant ainsi d'économiser du temps et de l'argent.

# TECHNOLOGIE CAT PLUS DE TRAVAIL EN MOINS DE TEMPS



## DES TRAVAUX EFFECTUÉS PLUS RAPIDEMENT AVEC MOINS DE RETOUCHES

Cat Grade avec le module avancé 2D vous permet de créer et de modifier les schémas de nivellement facilement sur un deuxième moniteur à écran tactile haute résolution de 254 mm (10 in). Cat Grade 3D ajoute un positionnement exact en temps réel au moyen des technologies GPS et GLONASS. Avez-vous déjà investi dans une infrastructure de nivellement ? Vous pouvez installer des systèmes de nivellement de Trimble.

Entrez dans la cabine et sortez-en plus facilement grâce à la console gauche qui bascule vers le haut. Les options de cabine Deluxe et Premium offrent un confort optimal et comprennent entre autres un siège chauffant/ventilé et une commande automatique de la température.

# LA CABINE PROTÈGE DES TRAVAUX EXTÉ- RIEURS DIFFICILES



## DISPOSITION ERGONOMIQUE DES COMMANDES

Les commandes sont positionnées de manière à diminuer la fatigue et les mouvements contraignants pour vous permettre de travailler au mieux.

## RÉDUCTION DES VIBRATIONS DANS LA CABINE

Bénéficiez de davantage de confort dans la cabine pendant le travail avec un faible niveau de vibrations obtenu grâce à des supports de fixation visqueux avancés.

## CONNEXION BLUETOOTH®

La radio Bluetooth intégrée permet de connecter sans difficulté des téléphones portables pour l'écoute de musique, de podcasts et le passage d'appels mains libres.



## SMARTBOOM™

SmartBoom™ laisse la flèche monter et descendre sans utiliser le débit de la pompe pour que les conducteurs puissent se concentrer sur la commande de l'équipement et obtenir des cycles plus souples.

## BLOCAGE AUTOMATIQUE DE L'ESSIEU AVEC BLOCAGE AUTOMATIQUE DU FREIN

L'essieu se verrouille à vitesse nulle et se déverrouille lorsque la pédale de translation est activée. L'essieu peut aussi être verrouillé manuellement grâce à un bouton situé sur la console de droite. Le verrouillage de frein d'essieu auto active automatiquement le frein de manœuvre et verrouille l'oscillation de l'essieu. Il est activé lorsque la pédale de translation est au point mort et que la vitesse de la machine est proche de zéro.

## COMMANDE ANTITANGAGE

Grâce au système antitangage, vous vous déplacez plus rapidement sur les terrains accidentés et bénéficiez d'une meilleure qualité de conduite. Les accumulateurs fonctionnent comme des amortisseurs pour contribuer à un trajet plus fluide.

## DIRECTION PAR MANIPULATEUR

Gardez les deux mains sur les manipulateurs tout en déplaçant simultanément la flèche et le bras et en repositionnant la machine à l'aide du contacteur à curseur situé sur le manipulateur droit.



**TRAVAILLEZ PLUS EFFICACEMENT**  
**RÉDUISEZ LE STRESS**



# DÉVELOPPEZ VOS CAPACITÉS SUR LE CHANTIER

GRÂCE À UN COUPLE D'ORIENTATION PLUS ÉLEVÉ ET UN MEILLEUR RENDEMENT ÉNERGÉTIQUE

Augmentation du couple de rotation par rapport au modèle précédent, facilitant les translations, les pivotements et le travail sur pentes. Remblayez les tranchées et déplacez-vous sur votre chantier plus rapidement qu'auparavant, vous êtes ainsi plus productif et vous finissez votre travail plus rapidement. Le circuit hydraulique avancé garantit l'équilibre optimal de puissance et d'efficacité tout en vous offrant la commande dont vous avez besoin pour répondre aux besoins d'excavation précis.



## INTERVALLES DE MAINTENANCE PROLONGÉS

Le moniteur à l'intérieur de la cabine effectue un suivi de la durée de vie du filtre et les intervalles d'entretien de votre machine ; vous êtes ainsi régulièrement informé lorsqu'un entretien de la machine est nécessaire.

## ACCÈS AU NIVEAU DU SOL

Effectuez l'intégralité de vos contrôles d'entretien quotidiens au niveau du sol, sans qu'il soit nécessaire d'accéder à la plateforme supérieure.

## NOUVEAUX FILTRES

Deux niveaux de filtration protègent votre moteur du carburant diesel sale. Le nouveau filtre à huile hydraulique améliore les performances de filtration et dure jusqu'à 50 % plus longtemps qu'avec les conceptions de filtre précédentes.



ÉCONOMISEZ JUSQU'À

# 10 % DES COÛTS D'ENTRETIEN





## DÉMARRAGE SANS CLÉ

Démarrez le moteur en appuyant sur le bouton de démarrage ou grâce à la fonction d'identification unique du conducteur.



## RÉGLAGES DE LA MACHINE

Accédez facilement au manuel du conducteur ainsi qu'au sélecteur du mode de puissance afin de maintenir une productivité tout en économisant du carburant.



## PRÉFÉRENCES DE MANIPULATEUR

Programmez vos paramètres de mode de puissance et les préférences de manipulateur avec votre identifiant conducteur. Dès que vous entrez votre identifiant conducteur, la pelle hydraulique mémorise et réapplique vos paramètres chaque fois. Simplifiez l'utilisation de la machine d'un simple clic sur un bouton de manipulateur. Des relais auxiliaires supplémentaires vous permettent de mettre sous tension ou hors tension une radio CB, un gyrophare et même un système de suppression de la poussière par arrosage, sans lâcher un instant le manipulateur.



## MONITEUR À ÉCRAN TACTILE

Utilisez le moniteur à écran tactile standard de 254 mm (10 in) pour régler vos paramètres de chauffage/refroidissement pour plus de confort ou pour afficher les informations de votre machine.

PRENEZ SOIN DE VOS EMPLOYÉS ET DE VOTRE ÉQUIPEMENT

# CARACTÉRISTIQUES DE SÉCURITÉ



## SOYEZ PRUDENT TOUS LES JOURS

FAIT:

Cause n°2 des accidents  
dans la construction :  
**CHUTES\***

49 % DE CHUTES  
IMPLIQUENT DES  
BLESSURES GRAVES

30 % DE CHUTES  
ENTRAÎNENT  
LA MORT

**100 %** DE L'ENTRETIEN  
AU NIVEAU DU SOL  
PERMET D'ÉVITER LES CHUTES

\*<https://www.nchi.nih.gov/pmc/articles/PMC4962179/>

### CHUTES



Les opérations d'entretien quotidien peuvent être effectuées avec 100 % des points accessibles depuis le niveau du sol, ce qui permet d'accélérer, de simplifier et de sécuriser l'entretien. Des projecteurs à LED de série vous donnent un meilleur aperçu du travail.

- + BÉNÉFICIEZ D'UNE EXCELLENTE VISIBILITÉ SUR LA TRANCHÉE, DANS CHAQUE SENS D'ORIENTATION, ET DERRIÈRE VOUS. DES MONTANTS PLUS PETITS, DES VITRES PLUS GRANDES ET UN CAPOT DE MOTEUR PLAT RÉDUISENT L'OBSTRUCTION DE VOTRE VUE GRÂCE AU SYSTÈME DE VISIBILITÉ À 360°. DES CAMÉRAS DE VISION ARRIÈRE ET LATÉRALE SONT DISPONIBLES POUR UNE MEILLEURE VISIBILITÉ AUTOUR DE VOUS.
- + LA CABINE ÉQUIPÉE DE SÉRIE D'UN CADRE DE PROTECTION EN CAS DE RETOURNEMENT (ROPS) RÉPOND AUX CRITÈRES DE LA NORME ISO 12117-2:2008 ET PERMET DE BLOQUER LE BRUIT ET DE RESTER AINSI CONCENTRÉ SUR LA TÂCHE À ACCOMPLIR.
- + LA CONCEPTION DE LA PLATE-FORME D'ENTRETIEN OFFRE UN ACCÈS AISÉ, SÛR ET RAPIDE À LA PLATE-FORME SUPÉRIEURE. LES MARCHES SONT DOTÉES D'UNE PLAQUE PERFORÉE ANTIDÉRAPANTE POUR ÉVITER DE GLISSER.
- + LA FONCTIONNALITÉ DE BARRIÈRE ÉLECTRONIQUE 2D EN OPTION INTÉGRÉE EN USINE EMPÊCHE LA SORTIE DE LA PELLE HYDRAULIQUE EN DEHORS DES POINTS DÉFINIS PAR LE CONDUCTEUR.



AUGMENTEZ VOTRE PRODUCTIVITÉ ET VOTRE POLYVALENCE

# AVEC LES ÉQUIPEMENTS CAT

Vous pouvez facilement accroître le rendement de votre machine en utilisant l'un des nombreux équipements Cat. Chaque équipement Cat est conçu pour s'adapter au poids et à la puissance des pelles hydrauliques sur pneus Cat afin d'améliorer le rendement, la sécurité et la stabilité.

**GODETS**



**GRAPPINS**



**MARTEAUX HYDRAULIQUES**



**ATTACHE RAPIDE**



**COMPACTEURS  
DE SOL VIBRANTS**



**TILT-ROTATOR**



**ATTACHE À ACCOUPLEMENT  
PAR AXE**



# CARACTÉRISTIQUES TECHNIQUES

Rendez-vous sur [cat.com](http://cat.com) pour consulter les spécifications complètes.

MOTEUR		
Modèle de moteur	C4.4 Cat®	
Puissance moteur – ISO 14396:2002	110 kW	148 hp
Puissance nette – ISO 9249:2007	105 kW	141 hp
Alésage	105 mm	4 in
Course	127 mm	5 in
Cylindrée	4,4 l	268,5 in <sup>3</sup>
<ul style="list-style-type: none"> <li>• La puissance nette annoncée est la puissance disponible au volant lorsque le moteur est équipé d'un ventilateur, d'un filtre à air, d'un post-traitement de gaz d'échappement avec module d'émissions propres, d'un alternateur et d'un ventilateur de refroidissement fonctionnant à vitesse intermédiaire.</li> <li>• Recommandé pour une utilisation jusqu'à 3 000 m (9 843 ft) d'altitude avec détarage de la puissance moteur au-dessus de 3 000 m (9 843 ft).</li> <li>• Régime nominal: 2 200tr/min.</li> </ul>		

CIRCUIT HYDRAULIQUE		
Circuit principal – Débit maximal – Équipement	275 l/min	73 US gal/min
Pression maximale – Équipement	35 000 kPa	5 076 psi
Pression maximale – Translation	35 000 kPa	5 076 psi
Pression maximale – Orientation	35 000 kPa	5 076 psi

MÉCANISME D'ORIENTATION		
Vitesse d'orientation	10,2 tr/min	
Couple d'orientation maximal	43,8 kNm	32 305 lb-ft

POIDS		
Poids en ordre de marche minimum	17 000 kg	37 480 lb
Poids en ordre de marche maximum	18 400 kg	40 560 lb

CONTENANCES POUR L'ENTRETIEN		
Réservoir de carburant	350 l	92,5 US gal
Circuit de refroidissement	24 l	6,3 US gal
Huile moteur	13 l	3,4 US gal
Réservoir de liquide d'échappement diesel (DEF)	30 l	7,9 US gal
Réducteur	2,5 l	0,7 US gal
Circuit hydraulique (réservoir compris)	260 L	68,7 US gal
Réservoir hydraulique	120 l	31,7 US gal

DIMENSIONS		
Flèche	Portée 5 205 mm (17'1")	
Bras	Portée 2,2 m (7'3")	
Godet	Usage courant 0,8 m <sup>3</sup> (1,05 yd <sup>3</sup> )	
Hauteur d'expédition (sommet de la cabine)	3 194 mm	10'6"
Point d'appui	3 870 mm	12'8"
Longueur d'expédition	8 640 mm	28'4"
Rayon d'encombrement arrière	2 350 mm	7'9"
Garde au sol du contrepoids	1 301 mm	4'3"
Garde au sol	395 mm	1'4"
Longueur du train de roulement	4 970 mm	16'4"
Empattement	2 550 mm	8'4"

PLAGES DE TRAVAIL ET FORCES		
Type de flèche	Flèche à angle variable	
Bras	Portée 2,2 m (7'3")	
Godet	Usage courant 0,8 m <sup>3</sup> (1,05 yd <sup>3</sup> )	
Hauteur de chargement	7 140 mm	23'5"
Hauteur de coupe	10 110 mm	33'2"
Profondeur d'excavation	5 630 mm	18'6"
Portée au niveau du sol	8 970 mm	29'5"
Profondeur d'excavation en paroi verticale	4 410 mm	14'6"
<ul style="list-style-type: none"> <li>• Les valeurs de plage sont pour des pneumatiques doubles (10.00-20).</li> <li>• Les plages sont calculées avec un godet GD (CW) et une attache rapide CW-30 avec un rayon aux pointes de 1 484 mm (4'10").</li> </ul>		

CIRCUIT DE CLIMATISATION		
<ul style="list-style-type: none"> <li>• Le système de climatisation de cette machine contient du gaz réfrigérant fluoré à effet de serre R134a (potentiel de réchauffement climatique = 1 430). Le système contient 0,85 kg de réfrigérant, avec un équivalent CO<sub>2</sub> de 1,216 tonne métrique.</li> </ul>		



# ÉQUIPEMENT DE SÉRIE ET EN OPTION

L'équipement standard et les options peuvent varier. Pour de plus amples informations, veuillez consulter votre concessionnaire Cat.

CABINE	DE SÉRIE	EN OPTION
ROPS, insonorisation avancée (ISO 12117-2:2008)	•	
Cabine Deluxe		•
Cabine Premium		•
Relais auxiliaire		•
Moniteur à écran tactile LCD haute résolution 254 mm (10 in)	•	
TECHNOLOGIE CAT	DE SÉRIE	EN OPTION
Product Link™	•	
Mise à jour à distance/dépistage des pannes	•	
Cat Grade 2D		•
Cat Grade avec module Advanced 2D		•
Cat Grade avec 3D		•
Cat Payload		•
Barrière électronique 2D		•
Capteur laser		•
MOTEUR	DE SÉRIE	EN OPTION
Sélecteur du mode de puissance	•	
Commande automatique du régime moteur, ralenti bas par simple pression	•	
Coupure automatique de ralenti du moteur	•	
Capacité de refroidissement à température ambiante élevée de 52 °C (125 °F)	•	
Capacité de démarrage à froid à -18 °C (0 °F)	•	
Filtre à air à deux éléments avec préfiltre intégré	•	
CIRCUIT HYDRAULIQUE	DE SÉRIE	EN OPTION
Frein de tourelle automatique	•	
Préchauffage automatique de l'huile hydraulique	•	
Soupape de commande principale électronique	•	
Valves de maintien de charge du bras et de la flèche	•	
Manipulateurs à curseur (2 types)		•
Circuit auxiliaire débit combiné/haute pression		•
Circuit d'attache rapide		•
Clapets antiretour d'abaissement de flèche et de bras		•
SmartBoom™		•
Commande antitangage		•
Direction par manipulateur		•
Pompe d'orientation spécifique séparée	•	

FLÈCHE ET BRAS	DE SÉRIE	EN OPTION
Flèche à géométrie variable de 5 205 mm (17'1")		•
Bras de 2 200 mm (7'3")		•
Bras de 2 500 mm (8'2")		•
TRAIN DE ROULEMENT ET STRUCTURES	DE SÉRIE	EN OPTION
Pneus tandem 10.00-20 16 PR		•
315/70R 22.5, pneus aucun double espace		•
445/70R 19.5, pneus simples		•
Blocage automatique du frein/de l'essieu	•	
Contrepoids de 3 300 kg (7 275 lb)		•
Traction intégrale	•	
CIRCUIT ÉLECTRIQUE	DE SÉRIE	EN OPTION
Projecteurs à diode sur la flèche et la cabine	•	
Projecteurs à diode sur châssis (côté gauche, côté droit) et contrepoids		•
Projecteurs à LED à délai de temporisation programmable	•	
Phares et clignotants, avant et arrière	•	
Batteries sans entretien	•	
Coupe-batterie électrique centralisé	•	
Pompe de ravitaillement électrique		•
ENTRETIEN ET MAINTENANCE	DE SÉRIE	EN OPTION
Orifices de prélèvement périodique d'échantillons d'huile (S•O•S <sup>SM</sup> )	•	
Jauges baïonnettes d'huile moteur au niveau du sol et de la plate-forme	•	
Système de lubrification automatique pour circuit d'équipement et de pivotement		•
SÉCURITÉ ET PROTECTION	DE SÉRIE	EN OPTION
Caméras de vision arrière et latérale	•	
Visibilité à 360°		•
Rétroviseurs 'grand angle'	•	
Contacteur d'arrêt moteur au niveau du sol	•	
Tôle antidérapante	•	
Klaxon d'avertissement/de signalisation	•	

Les caractéristiques disponibles varient selon les régions. Pour plus d'informations sur les offres disponibles dans votre région, veuillez contacter votre concessionnaire Cat local.  
Consultez les brochures sur les Spécifications techniques de la M316 disponibles sur [www.cat.com](http://www.cat.com) ou auprès de votre concessionnaire Cat pour obtenir plus d'informations.

Pour tout renseignement complémentaire sur les produits Cat, les services proposés par nos concessionnaires et nos solutions par secteur d'activité, rendez-vous sur le site [www.cat.com](http://www.cat.com).

Documents et spécifications susceptibles de modifications sans préavis. Les machines présentées sur les photos peuvent comporter des équipements supplémentaires. Pour connaître les options disponibles, veuillez vous adresser à votre concessionnaire Cat.

© 2022 Caterpillar. Tous droits réservés. CAT, CATERPILLAR, LET'S DO THE WORK, leurs logos respectifs, Product Link, SmartBoom, S•O•S, la couleur « Caterpillar Corporate Yellow », les habillages commerciaux « Power Edge » et « Modern Hex » Cat, ainsi que l'identité visuelle de l'entreprise et des produits qui figurent dans le présent document, sont des marques déposées de Caterpillar qui ne peuvent pas être utilisées sans autorisation. VisionLink est une marque déposée de Caterpillar Inc., enregistrée aux États-Unis et dans d'autres pays.

[www.cat.com](http://www.cat.com) [www.caterpillar.com](http://www.caterpillar.com)

AFXQ3116-02  
Remplace : AFXQ3116-01  
Numéro de version : 07C  
(Aus-NZ, Europe)

