

Chargeuses à chaînes compactes

259D3/279D3/289D3



Moteur	259D3		279D3		289D3	
Puissance brute (SAE J1995)	55,4 kW	74,3 hp	55,4 kW	74,3 hp	55,4 kW	74,3 hp
Poids						
Poids en ordre de marche	4 076 kg	8 987 lb	4 579 kg	10 095 lb	4 848 kg	10 688 lb
Caractéristiques de fonctionnement						
Capacité de fonctionnement nominale à 35 % de la charge limite d'équilibre	915 kg	2 010 lb	1 010 kg	2 220 lb	1 315 kg	2 890 lb

Caractéristiques des modèles 259D3/279D3/289D3

Une cabine inégalée

La conception modulaire monobloc offre une cabine hermétique et pressurisée haut de gamme pour un poste de conduite plus propre et plus silencieux, bénéficiant d'une excellente visibilité, d'une porte à large ouverture et d'un grand espace pour les jambes.

Une puissance supérieure

Le groupe motopropulseur hautes performances offre des performances maximales grâce à des fonctionnalités comme le système de gestion électronique du couple et l'accélérateur électronique à main et au pied doté d'une pédale de décélération.

Un circuit hydraulique puissant

Le circuit hydraulique haut débit est disponible pour les applications exigeant des performances hydrauliques maximales de l'outil de travail.

Train de roulement suspendu

Un système de châssis standard avec suspension à barres de torsion offre une traction accrue, une meilleure portance et une plus grande stabilité, afin que vous puissiez gérer un large éventail d'applications et sur des sols variés.

Caractéristiques d'économie de main-d'œuvre

Des fonctionnalités de pointe telles que la mise à niveau automatique électronique bidirectionnelle, le retour en position d'excavation de l'outil de travail et le positionneur d'outil de travail, accélèrent et simplifient les tâches répétitives comme le nivellement, l'excavation ou le chargement.

Une grande polyvalence

Une seule machine, de nombreuses tâches. Réalisez davantage de tâches avec une seule machine grâce à la vaste gamme d'équipements d'outils de travail Cat aux performances exceptionnelles, conçue pour exploiter tout le potentiel de votre machine.

Contents

Poste de conduite	4
Groupe motopropulseur	6
Timoneries de levage	6
Train de roulement à chaînes en caoutchouc avec revêtement en acier	7
Performances	7
Équipements	8
Facilité d'entretien	9
Assistance client	9
Spécifications	10
Disponibilité des fonctions	14
Notes	17





Découvrez les avantages d'une chargeuse à chaînes compacte (CTL) Cat. Le poste de conduite spacieux dispose de commandes ergonomiques par manipulateur, d'un grand espace pour les jambes et d'un siège chauffant à suspension pneumatique et dossier haut, pour vous permettre de travailler confortablement tout au long de la journée. Conçues pour exercer une faible pression au sol et offrir des performances, un confort et une polyvalence exceptionnels, les chargeuses à chaînes compactes de la série D3 Cat vous permettent d'être plus productif et d'améliorer votre rentabilité.

Poste de conduite

Environnement de travail spacieux pour un confort de conduite accru tout au long de la journée.



Moniteur d'affichage avancé

Toutes les chargeuses à chaînes compactes sont équipées de série d'un moniteur à affichage avancé intégrant une sécurité à plusieurs codes afin d'empêcher le vol et l'utilisation indésirable.

La meilleure place du chantier

Le siège chauffant à suspension pneumatique et dossier haut est disponible en version tissu ou vinyle.





Confort irréprochable

La série D3 Cat établit une nouvelle référence en termes de confort de conduite. L'intérieur, large et spacieux, et le sol dégagé vous permettent de travailler de manière confortable et productive tout au long de la journée. Principales caractéristiques :

- La conception modulaire monobloc offre une cabine hermétique et pressurisée haut de gamme pour un environnement de travail plus propre et plus silencieux
- Le siège chauffant à suspension pneumatique et dossier haut, avec commandes par manipulateur montées sur le siège, offre un confort accru (en option)
- Le champ de vision dégagé offre une excellente visibilité
- Climatiseur et réchauffeur apportent un plus grand confort par tous les temps (en option)
- Grand espace pour les jambes avec 75 mm (3 in) d'espace supplémentaire pour vos genoux †
- Entrée et sortie plus faciles avec une porte à ouverture plus large de 40 % †
- La grille de commande ISO ou H est disponible en option pour permettre au conducteur de choisir celle qu'il connaît le mieux pour une plus grande productivité (option).

†Par rapport aux précédentes séries

Moniteur d'affichage avancé

Le moniteur à affichage avancé (équipé de série sur les modèles 259D3, 279D3 et 289D3) vous permet de personnaliser le rendement de la machine en fonction de vos besoins, grâce à des fonctionnalités et des fonctions de commande de conducteur sans équivalent. Facile à lire, cet écran couleur de 127 mm (5 in) vous transmet les informations sur la machine en toute simplicité. Il permet de régler à l'écran les paramètres de travail et les préférences, notamment le réglage de la réponse des équipements, le réglage de la réactivité de la machine, le réglage de l'approche lente, la vitesse d'activation de la commande antitangage, le réglage de la limite de vitesse maximale, la langue, la couleur de fond et le style d'affichage des indicateurs. Tous les paramètres peuvent être personnalisés et mémorisés pour le code de chaque conducteur. Le panneau d'affichage offre également les fonctionnalités suivantes :

- Système de sécurité pour empêcher les utilisations non autorisées de la machine
- Capacité de programmer jusqu'à 50 codes conducteur pour stocker et rappeler les paramètres de travail et les préférences de chaque conducteur, ce qui permet d'adapter la machine au niveau d'expérience et au type d'application
- Caméra de vision arrière intégrée pour une meilleure visibilité sur le chantier
- Offre des informations spéciales et des écrans de commande pour les équipements intelligents
- Le bouton des favoris permet d'accéder rapidement aux écrans couramment utilisés.
- Le compteur de travail permet de suivre les coûts en surveillant et en mémorisant les statistiques en fonction du travail.
- Calendrier et rappels d'entretien de la machine pour une disponibilité optimale





Timonerie à levage vertical



Timonerie à levage radial

Timoneries de levage

Choix des conceptions de timonerie.

Deux versions de timonerie sont disponibles, levage vertical et levage radial, pour satisfaire aux exigences de vos applications.

Levage vertical

Les modèles 259D3 et 289D3 comprennent le système de levage vertical offrant une portée et une hauteur de levage supplémentaires pour la manutention ou le chargement simple et rapide des tombereaux.

Levage radial

Grâce au système de levage radial, le modèle 279D3 offre d'excellentes performances d'excavation et une portée à mi-levage exceptionnelle.

Groupe motopropulseur

Des performances exceptionnelles.

Moteur Cat®

Le robuste Moteur C3.3B Cat délivre une puissance et un couple élevés.

Système de nivellement intelligent (ILEV) Cat

Le système de nivellement intelligent, une exclusivité Cat, optimise le rendement de la machine et offre des fonctionnalités de pointe telles que :

- Le double système de mise à niveau électronique qui permet à l'utilisateur d'égaliser automatiquement la charge, que ce soit en montée ou en descente
- Retour en position d'excavation de l'outil de travail qui permet au conducteur de prédéfinir l'angle d'excavation du godet, puis d'abaisser automatiquement les bras de manutention et de rappeler l'angle du godet
- Positionneur d'outil de travail qui permet de prédéfinir l'angle de l'outil de travail (godet, râteau à tambour, fraiseuse de chaussée, fourches, trancheuse, etc.), puis de rappeler automatiquement ce réglage si la machine est déplacée, un véritable gage de productivité
- Amortissement électronique qui amortit automatiquement la descente des bras de manutention en ralentissant le déplacement vers le bas juste avant que les bras n'atteignent leur butée

Papillon électronique

Un papillon électronique à cadran permet un réglage très précis du régime. Lorsque le cadran est placé sur la position maxi à vide, la pédale d'accélération fonctionne comme une pédale de décélération. Cela vous donne un niveau de contrôle supplémentaire, en vous permettant de moduler rapidement la vitesse de translation lors de manœuvres précises ou de réguler le régime moteur lors de l'utilisation d'outils de travail hydromécaniques.

La fonction de régulation du papillon surveille le mouvement de la pédale d'accélération sous l'action du pied du conducteur lors des déplacements sur des terrains difficiles, et procède aux réglages nécessaires pour assurer une vitesse de translation plus régulière et constante.



Train de roulement à chaînes en caoutchouc avec revêtement en acier

Train de roulement suspendu pour plus de polyvalence, de confort et de longévité.

Train de roulement avec suspension à barres de torsion

Les chargeuses à chaînes compactes Cat sont les seules à intégrer de série un train de roulement avec suspension à barres de torsion et des chaînes en caoutchouc avec revêtement en acier. Les essieux de torsion extra-robustes suspendent le train de roulement de la chargeuse à chaînes compacte et peuvent se déplacer indépendamment de la machine et de l'autre essieu. Ces essieux absorbent la majorité des chocs transmis au train de roulement, à la machine et au conducteur, en particulier sur terrain accidenté. Ils permettent donc des déplacements en souplesse, et ce même à des vitesses élevées, ainsi qu'une meilleure rétention de la charge et une productivité accrue. Le système de train de roulement à ajustement des performances offre une meilleure stabilité de fonctionnement lors de la manipulation de charges lourdes, du nivellement ou du chargement de tombereaux. Choisissez votre bande de roulement (à pavés de gomme ou à barrettes) afin d'optimiser la traction, la portance, et l'impact au sol pour votre application.

Une longévité exceptionnelle

Le système de train de roulement des chargeuses à chaînes compactes possède des composants très robustes et faciles d'entretien. Les revêtements en acier offrent un support rigide sur toute la largeur de la chaîne et garantissent une excellente longévité pour un large éventail d'applications. Les câbles constamment sollicités maintiennent les revêtements en place et fournissent une résistance à la traction qui empêche la chaîne de se tordre. À l'image des tracteurs à chaînes Cat, le système d'entraînement forcé externe surélevé protège les composants d'entraînement des débris au sol. Les réducteurs planétaires améliorent le couple, ainsi que les performances de la barre d'attelage, offrant alors plus de puissance au sol. Les rouleaux en acier, à joints axiaux métalliques, assurent une protection maximale des roulements de roue, pour une longévité et une fiabilité sans faille, même dans les conditions les plus difficiles. Le système simplifié de graissage à recul permet un réglage rapide de la tension de la chaîne.



Performances

Des solutions pour un vaste éventail d'applications.

Circuit hydraulique hautes performances

Puissance et fiabilité maximales constituent les atouts majeurs du circuit hydraulique Cat pour vous aider à travailler plus rapidement. Le circuit hydraulique offre des forces de levage et d'arrachage hors pair. Le ventilateur à vitesse variable en continu permet un meilleur rendement énergétique et une puissance accrue.

Circuits hydrauliques haut débit

Les circuits hydrauliques grand débit (259D3) et grand débit XPS (279D3/289D3) sont disponibles pour des applications exigeant des performances maximales de l'outil de travail.

Deux vitesses

Augmentez votre productivité avec deux vitesses équipées de série sur tous les modèles de chargeuse à chaînes compactes.

Commande antitangage

Disponible en option, le système antitangage asservi à la vitesse garantit une conduite plus souple sur terrain accidenté, offrant ainsi un meilleur confort, un fonctionnement à vitesse supérieure et une meilleure rétention des matériaux.



Équipements

En faire plus avec une seule machine grâce aux outils de travail Cat®.

Un outil adapté à chaque tâche

Conçus et fabriqués pour offrir des performances et une robustesse optimales, les outils de travail Cat Work Tools offrent un rendement exceptionnel dans une grande variété d'applications, pour une polyvalence maximale :

- Vis d'alimentation
- Lames (orientables, de refoulement)
- Godets (normal GP, grande capacité, terrassement, infrastructure réseau, matériau léger, tous-travaux, à grappin industriel, à grappin tous usages)
- Brosses (orientables, balayeuses-ramasseuses, infrastructure réseau)
- Débroussailleuses
- Fraiseuses de chaussée
- Fourches (à palettes, à grappin industriel, à grappin tous usages, infrastructure réseau)
- Marteaux hydrauliques
- Rotoculteurs et Râteaux
- Bras de manutention
- Débroussailleuses-déchiqueteuses
- Râteaux à tambour motorisé
- Cisaille
- Outils de déneigement (souffleuses à neige, chasse-neige, charrues de déneigement, ailerons de chasse-neige)
- Dessoucheuses
- Trancheuses
- Compacteurs vibrants
- Scies circulaires
- Pelle rétro intelligente
- Lame de refoulement intelligente avec Assist
- Lame de niveleuse intelligente avec Assist

Équipements intelligents

La reconnaissance Plug-and-play entre la machine et l'équipement adapte les commandes de manipulateur en fonction des équipements intelligents spécifiques. Des informations spéciales et des écrans de contrôle sont accessibles via le moniteur d'affichage avancé. Ce haut niveau d'intégration optimise la productivité en rendant les équipements complexes faciles à régler et à utiliser dans le confort de la cabine.

Attaches rapides

Grâce au système d'attache rapide de la chargeuse à chaînes compacte Cat, les outils de travail peuvent être remplacés rapidement et facilement. L'attache rapide de série permet une insertion et un retrait manuels des outils de travail grâce à deux poignées à bras de levier puissant. L'attache rapide hydraulique en option permet de changer d'outil de travail rapidement sans quitter la cabine.



Facilité d'entretien

Un entretien simplifié pour une plus grande disponibilité.

Réduction des immobilisations

Des dispositifs d'entretien pratiques facilitent l'entretien, réduisant ainsi les temps d'arrêt :

- Accès facile au niveau du sol à tous les points d'entretien de routine
- Porte arrière à large ouverture pour accéder facilement aux deux côtés du moteur
- La pompe d'amorçage de carburant avec purge d'air du circuit de carburant évite de remplir au préalable les filtres avec du carburant, ce qui réduit le risque de pénétration de contaminants
- Le système Cat Product Link™ permet de surveiller à distance des données telles que l'emplacement de la machine et les paramètres du système d'exploitation



Assistance client

Une assistance incomparable qui fait toute la différence.



Un réseau d'assistance concessionnaire réputé

Qu'il s'agisse de vous aider à choisir la bonne machine ou de vous procurer une assistance continue, les concessionnaires Cat ne manqueront pas de vous proposer ce qui se fait de mieux en matière de vente et d'entretien.

- Programmes d'entretien préventif et contrats d'entretien garanti
- Disponibilité exceptionnelle des pièces
- Formation des conducteurs pour accroître votre rentabilité
- Pièces d'origine Cat remanufacturées

Spécifications des Chargeuses à chaînes compactes 259D3/279D3/289D3

Moteur

Modèle de moteur		
259D3/279D3/289D3	C3.3B Cat (turbo)	
Puissance brute (SAE J1995:2014)		
259D3	55,4 kW	74,3 hp
279D3/289D3	55,4 kW	74,3 hp
Puissance nette (SAE J1349:2011)*		
259D3	53,8 kW†	72,1 hp†
	54,2 kW††	72,7 hp††
279D3/289D3	53,6 kW†	71,8 hp†
	54,0 kW††	72,4 hp††
Puissance nette (ISO 9249:2007)*		
259D3	54,3 kW†	72,8 hp†
	54,8 kW††	73,5 hp††
279D3/289D3	54,1 kW†	72,6 hp†
	54,6 kW††	73,2 hp††
Cylindrée		
259D3/279D3/289D3	3,3 l	203 in ³
Course		
259D3/279D3/289D3	120 mm	4,7 in
Alésage		
259D3/279D3/289D3	94 mm	3,7 in

*La puissance nette annoncée est la puissance disponible au volant lorsque le moteur est équipé d'un alternateur, d'un filtre à air, d'un silencieux/dispositif de poste-traitement et d'un ventilateur de refroidissement.

†Le moteur émet des émissions équivalentes à la norme Tier 2 de l'EPA pour les États-Unis et Stage II pour l'Union européenne (non disponible dans toutes les régions).

††Le moteur conforme aux normes sur les émissions pour les moteurs non routiers MAR-1 pour le Brésil, Stage III pour la Chine émet des émissions équivalente aux normes Tier 4 Interim de l'EPA pour les États-Unis et Stage IIIA pour l'Union européenne (non disponible dans toutes les régions).

Poids*

Poids en ordre de marche		
259D3	4 076 kg	8 987 lb
279D3	4 579 kg	10 095 lb
289D3	4 848 kg	10 688 lb

Groupe motopropulseur

Vitesse de translation (marche avant ou arrière)		
Une vitesse		
259D3	9,5 km/h	5,9 mph
279D3/289D3	7,2 km/h	4,5 mph
Deux vitesses		
259D3	13,7 km/h	8,5 mph
279D3/289D3	13,3 km/h	8,3 mph

Caractéristiques de fonctionnement

Capacité de fonctionnement nominale à 35 % de la charge limite d'équilibre		
259D3	915 kg	2 010 lb
279D3	1 010 kg	2 220 lb
289D3	1 315 kg	2 890 lb
Capacité de fonctionnement nominale à 50 % de la charge limite d'équilibre		
259D3	1 305 kg	2 870 lb
279D3	1 445 kg	3 170 lb
289D3	1 880 kg	4 130 lb
Capacité de fonctionnement nominale avec contrepoids en option (à 50 %)		
259D3	1 390 kg	3 060 lb
279D3	1 540 kg	3 390 lb
289D3	1 985 kg	4 370 lb
Charge limite d'équilibre		
259D3	2 610 kg	5 745 lb
279D3	2 885 kg	6 345 lb
289D3	3 750 kg	8 255 lb
Force d'arrachage vérin d'inclinaison		
259D3	2 283 kg	5 034 lb
279D3	3 304 kg	7 285 lb
289D3	3 307 kg	7 291 lb
Surface de contact au sol		
259D3 (avec chaîne de 320 mm/12,6 in)	0,96 m ²	1,483 in ²
259D3 (avec chaîne de 400 mm/15,7 in)	1,19 m ²	1,848 in ²
279D3 (avec chaîne de 450 mm/17,7 in)	1,47 m ²	2,272 in ²
289D3 (avec chaîne de 450 mm/17,7 in)	1,47 m ²	2,272 in ²
Pression au sol		
259D3 (avec chaîne de 320 mm/12,6 in)	41,8 kPa	6,1 psi
259D3 (avec chaîne de 400 mm/15,7 in)	34,0 kPa	4,9 psi
279D3 (avec chaîne de 450 mm/17,7 in)	30,4 kPa	4,4 psi
289D3 (avec chaîne de 450 mm/17,7 in)	32,2 kPa	4,7 psi

Spécifications des Chargeuses à chaînes compactes 259D3/279D3/289D3

Circuit hydraulique – 259D3

Débit hydraulique – standard

Pression hydraulique de la chargeuse	23 000 kPa	3,336 psi
Débit hydraulique de la chargeuse	76 l/min	20 US gal/min
Puissance hydraulique (calculée)	29 kW	39 hp

Débit hydraulique – haut débit

Pression hydraulique maximale de la chargeuse	23 000 kPa	3,336 psi
Débit hydraulique maximale de la chargeuse	112 l/min	30 US gal/min
Puissance hydraulique (calculée)	43 kW	58 hp

Circuit hydraulique – 279D3 et 289D3

Débit hydraulique – standard

Pression hydraulique de la chargeuse	23 000 kPa	3,336 psi
Débit hydraulique de la chargeuse	86 l/min	23 US gal/min
Puissance hydraulique (calculée)	33 kW	44 hp

Débit hydraulique – XPS haut débit

Pression hydraulique maximale de la chargeuse	28 000 kPa	4,061 psi
Débit hydraulique maximale de la chargeuse	121 l/min	32 US gal/min
Puissance hydraulique (calculée)	57 kW	76 hp

Cabine

ROPS	ISO 3471:2008
FOPS	ISO 3449:2005 Niveau I

Contenances pour l'entretien

Circuit de refroidissement

259D3/279D3/289D3	14 l	3,7 US gal
-------------------	------	------------

Carter moteur

259D3/279D3/289D3	11 l	3,0 US gal
-------------------	------	------------

Réservoir de carburant

259D3	94 l	24,8 US gal
279D3/289D3	105 l	27,7 US gal

Circuit hydraulique

259D3	50 l	13,2 US gal
279D3/289D3	52 l	13,7 US gal

Réservoir hydraulique

259D3/279D3/289D3	39 l	10,3 US gal
-------------------	------	-------------

Niveau sonore

À l'intérieur de la cabine**

259D3	83 dB(A)
279D3/289D3	81 dB(A)

Hors de la cabine***

Tous modèles	103 dB(A)
--------------	-----------

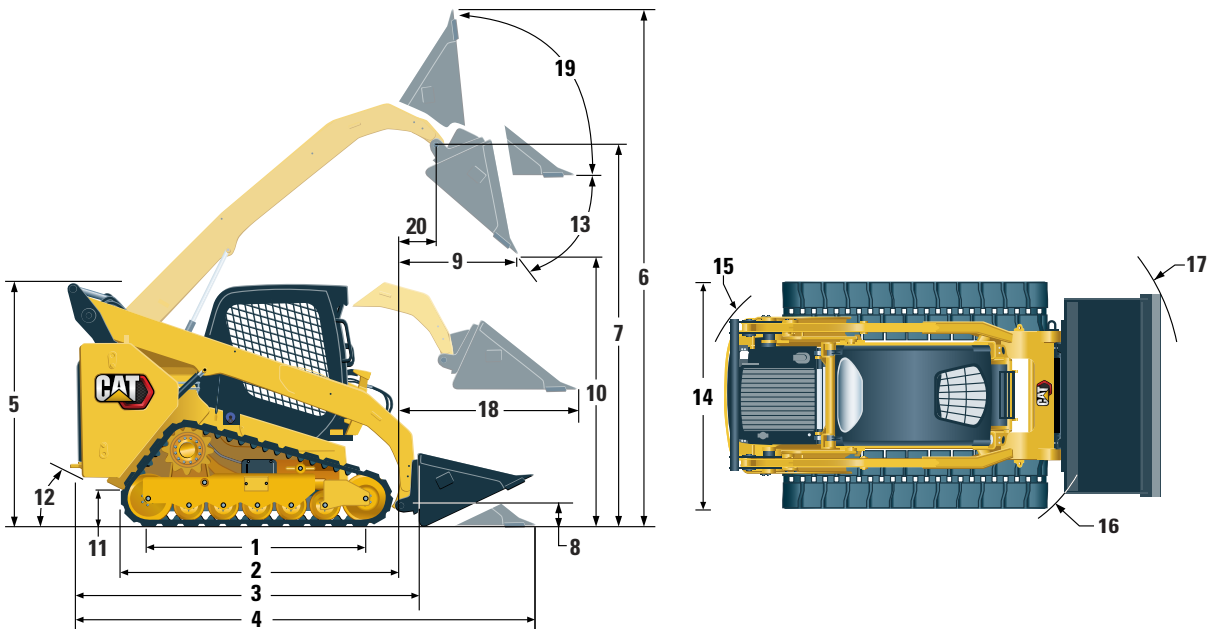
**Le niveau de pression acoustique dynamique déclaré est conforme à la norme ISO 6396:2008. Les mesures ont été effectuées portes et vitres fermées, le ventilateur de refroidissement du moteur à 70 % de sa vitesse maximale. Le niveau sonore peut varier en fonction de la vitesse du ventilateur de refroidissement du moteur.

***Niveau de puissance acoustique indiqué sur la plaque dans les configurations du marché européen (marquage CE), mesuré conformément aux méthodes et aux conditions d'essai spécifiées dans la Directive 2000/14/CE.

Spécifications des Chargeuses à chaînes compactes 259D3/289D3

Dimensions*

Toutes les dimensions sont approximatives.



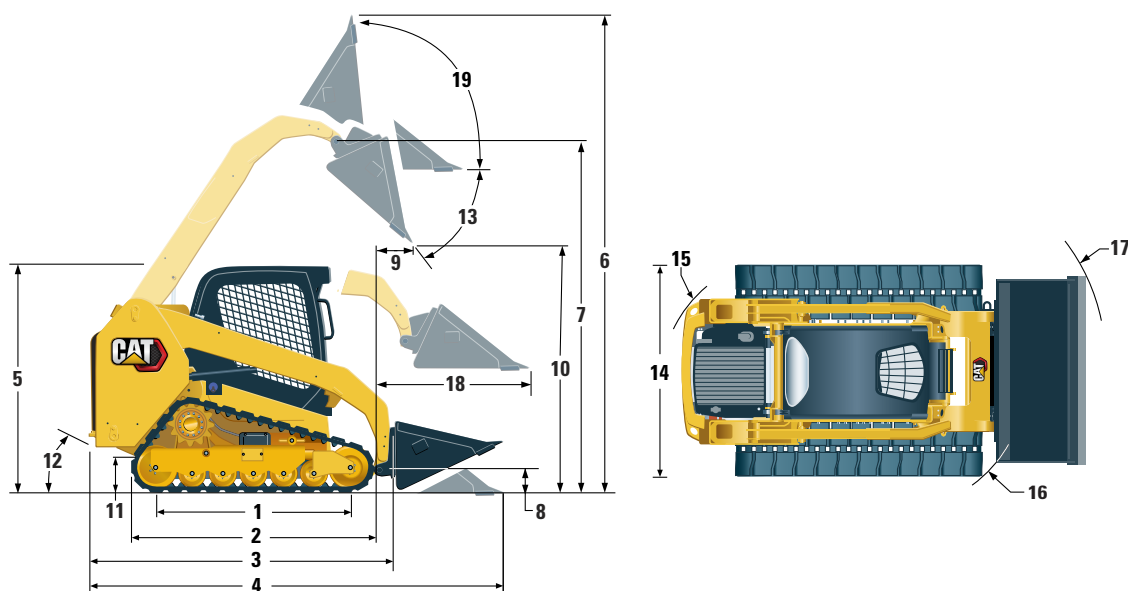
	259D3		289D3	
1 Longueur de chaîne au sol	1 499 mm	59,0 in	1 630 mm	64,2 in
2 Longueur hors tout de la chaîne	1 999 mm	78,7 in	2 129 mm	83,8 in
3 Longueur sans godet	2 767 mm	108,9 in	2 995 mm	117,9 in
4 Longueur avec godet au sol	3 486 mm	137,3 in	3 714 mm	146,2 in
5 Hauteur jusqu'au sommet de la cabine	2 111 mm	83,1 in	2 113 mm	83,2 in
6 Hauteur maximale hors tout	3 915 mm	154,1 in	4 051 mm	159,5 in
7 Hauteur d'axe du godet au levage maximal	3 075 mm	121,0 in	3 178 mm	125,1 in
8 Hauteur d'axe du godet en position de transport	198 mm	7,8 in	190 mm	7,5 in
9 Portée au levage/vidage maximal	608 mm	23,9 in	761 mm	30,0 in
10 Hauteur de déversement au levage/vidage maximal	2 283 mm	89,9 in	2 387 mm	94,0 in
11 Garde au sol	226 mm	8,9 in	226 mm	8,9 in
12 Angle de fuite	35°		33°	
13 Angle de vidage maximal	52°		51°	
14 Largeur du véhicule (chaînes de 320 mm/12,6 in) – 259D3 uniquement	1 676 mm	66,0 in	S.O.	
Largeur du véhicule (chaînes de 400 mm/15,7 in) – 259D3/289D3	1 755 mm	69,0 in	1 931 mm	76,0 in
Largeur du véhicule (chaînes de 450 mm/17,7 in) – 289D3 uniquement	S.O.		1 981 mm	78,0 in
15 Rayon de braquage au centre, arrière de la machine	1 561 mm	61,5 in	1 796 mm	70,7 in
16 Rayon de braquage au centre, attache	1 392 mm	54,8 in	1 410 mm	55,5 in
17 Rayon de braquage au centre, godet	2 184 mm	86,0 in	2 256 mm	88,8 in
18 Portée maximale, bras parallèles au sol	1 305 mm	51,4 in	1 270 mm	50,0 in
19 Position de redressement à la hauteur maximale	87°		84°	
20 Portée au niveau de l'axe du godet au levage maximal	238 mm	9,4 in	369 mm	14,5 in

*Poids en ordre de marche, caractéristiques de fonctionnement et dimensions pour les 259D3 et 289D3 prenant en compte le poids d'un conducteur de 75 kg (165 lb), tous les liquides, deux vitesses, un OROPS, un godet à profil surbaissé de 1 730 mm (68 in) pour la 259D3 et un godet à profil surbaissé de 80" pour la 289D3, des chaînes de 320 mm (12,6 in) pour la 259D3 ou de 450 mm (17,7 in) pour la 289D3, une roue (folle) avant à double bride/roue (folle) arrière à simple bride, un circuit hydraulique à débit standard, un siège à suspension mécanique, sans contrepoids ni attache rapide manuelle en option (sauf indication contraire).

Spécifications des Chargeuses à chaînes compactes 279D3

Dimensions*

Toutes les dimensions sont approximatives.



279D3

1	Longueur de chaîne au sol	1 630 mm	64,2 in
2	Longueur hors tout de la chaîne	2 129 mm	83,8 in
3	Longueur sans godet	2 995 mm	117,9 in
4	Longueur avec godet au sol	3 714 mm	146,2 in
5	Hauteur jusqu'au sommet de la cabine	2 113 mm	83,2 in
6	Hauteur maximale hors tout	4 051 mm	159,5 in
7	Hauteur d'axe du godet au levage maximal	3 173 mm	124,9 in
8	Hauteur d'axe du godet en position de transport	198 mm	7,8 in
9	Portée au levage/vidage maximal	575 mm	22,6 in
10	Hauteur de déversement au levage/vidage maximal	2 485 mm	97,8 in
11	Garde au sol	226 mm	8,9 in
12	Angle de fuite		32°
13	Angle de vidage maximal		39°
14	Largeur du véhicule (chaînes de 450 mm/17,7 in)	1 981 mm	78,0 in
15	Rayon de braquage au centre, arrière de la machine	1 796 mm	70,7 in
16	Rayon de braquage au centre, attache	1 410 mm	55,5 in
17	Rayon de braquage au centre, godet	2 256 mm	88,8 in
18	Portée maximale, bras parallèles au sol	1 373 mm	54,0 in
19	Position de redressement à la hauteur maximale		84°

*Poids en ordre de marche, caractéristiques de fonctionnement et dimensions prenant en compte le poids d'un conducteur de 75 kg (165 lb), tous les liquides, deux vitesses, un OROPS, un godet à profil surbaissé de 2 036 mm (80 in), des chaînes de 450 mm (17,7 in), une roue (folle) avant à double bride/roue (folle) arrière à simple bride, un circuit hydraulique à débit standard, un siège à suspension mécanique, sans contrepoids ni attache rapide manuelle en option (sauf mention contraire).

Disponibilité des fonctions 259D3/279D3/289D3

Standard

En option

Non disponible

Circuit électrique	259D3	279D3	289D3
Circuit électrique 12 V	●	●	●
Alternateur 80 A	●	●	●
Contacteur à clé de démarrage/arrêt	●	●	●
Éclairage : Rétro-éclairage des indicateurs, deux feux arrière, deux projecteurs arrière halogènes, deux phares avant halogènes ajustables, plafonnier	●	●	●
Éclairage : Deux projecteurs arrière à diode, deux phares avant réglables à diode	☉	☉	☉
Éclairage : Arrière, avec STOP/ARRIÈRE/CLIGNOTANT	☉	☉	☉
Éclairage : Arrière, avec feu STOP/ARRIÈRE/CLIGNOTANT, phares, rétroviseurs avant	☉	☉	☉
Avertisseur de recul	●	●	●
Batterie industrielle, capacité de démarrage à froid de 850 A	●	●	●
Batterie industrielle, capacité de démarrage à froid de 1,000 A	○	○	☉
Vitres supérieure et arrière	●	●	●
Tapis de sol	●	●	●
Rétroviseur intérieur	●	●	●
Prise électrique 12 V	○	○	○
Port de charge USB (associé à l'option d'affichage avancé uniquement)	●	●	●
Klaxon	●	●	●
Accélérateur à main (cadran) électronique	●	●	●
Commandes de manipulateur réglables (sélectionnables chez le concessionnaire : Modèle ISO ou H)	●	●	●
Commandes de manipulateur réglables (sélectionnables dans la cabine : Modèle ISO ou H)	☉	☉	☉
Commandes de type main et pied	☉	☉	☉
Système de sécurité antivol avec clavier à six touches	●	●	●
Compartiment de rangement avec filet	●	●	●
Réchauffeur du bloc-moteur (120 V)	☉	☉	☉

Suite à la page suivante

Disponibilité des fonctions 259D3/279D3/289D3

● Standard

◐ En option

○ Non disponible

Poste de conduite	259D3	279D3	289D3
Indicateurs : jauge à carburant, compteur d'entretien	●	●	●
Témoins d'avertissement du conducteur : Colmatage du filtre à air, courant de l'alternateur, accoudoir relevé/conducteur absent, température du liquide de refroidissement moteur, pression de l'huile moteur, activation de la bougie de préchauffage, colmatage du filtre hydraulique, température de l'huile hydraulique, frein de stationnement serré, système de régénération des émissions du moteur	●	●	●
Siège réglable à revêtement vinyle	●	●	●
Siège à suspension revêtement vinyle réglable	◐	◐	◐
Siège réglable à revêtement vinyle avec une suspension pneumatique et un système de chauffage	◐	◐	◐
Siège réglable en tissu avec une suspension pneumatique et un système de chauffage	◐	◐	◐
Accoudoir rabattable à profil ergonomique	●	●	●
Ceinture de sécurité : haute visibilité 2"	●	●	●
Ceinture de sécurité : haute visibilité 3"	◐	◐	◐
Système de verrouillage des commandes lorsque le conducteur quitte son siège ou que l'accoudoir est relevé : le circuit hydraulique se désactive, la transmission hydrostatique se désactive, le frein de stationnement est serré	●	●	●
CABINE ROPS, ouverte, inclinable vers le haut	●	●	●
FOPS, Niveau I	●	●	●
Moniteur hautes performances : Écran LCD couleur 127 mm (5 in), système de sécurité avancé pour plusieurs conducteurs, réglages à l'écran de la réponse des équipements, de la commande Hystat et de la commande d'approche lente. Caméra arrière incluse	●	●	●
Prééquipement radio d'ambiance avec haut-parleurs, câblage, case radio, antenne et câble, et matériel pour l'installation d'une radio à DIN unique	◐	◐	◐
Radio Bluetooth® avec microphone (récepteur AM/FM/météo avec port USB et prise d'entrée auxiliaire)	◐	◐	◐
Groupe motopropulseur et performances	259D3	279D3	289D3
Le moteur diesel avec turbocompresseur C3.3 B Cat émet des émissions équivalents aux normes sur les émissions pour les moteurs non routiers Tier 2 et Stage II ou aux normes Mar-1 pour le Brésil et Stage IIIA pour la chine, ce qui équivaut à Tier 4 Interim et Stage IIIA en fonction du territoire.	●	●	●
Filtre à air à deux éléments et à joint radial	●	●	●
Robinet de prélèvement d'échantillons S-O-S SM , huile hydraulique	●	●	●
Filtre à cartouche, circuit hydraulique	●	●	●
Filtres de type cartouche, séparateur eau/carburant	●	●	●
Radiateur/refroidisseur d'huile hydraulique (côte à côte)	●	●	●
Freins de stationnement serrés par ressort, à relâchement hydraulique	●	●	●
Deux vitesses de translation	●	●	●
Transmission hydrostatique	●	●	●

Suite à la page suivante

Disponibilité des fonctions 259D3/279D3/289D3

Standard

En option

Non disponible

Autre	259D3	279D3	289D3
Capotage moteur verrouillable	●	●	●
Antigel longue durée, -36 °C (-33 °F)	●	●	●
Huile hydraulique Cat HYDO™ Advanced, -20 °C (-4 °F) minimum	●	●	●
Huile hydraulique Cat pour temps froid, -40 °C (-40 °F) minimum	☉	☉	☉
Points d'arrimage de la machine (6)	●	●	●
Support de bras de manutention	●	●	●
Jauge de niveau d'huile hydraulique	●	●	●
Jauge de niveau de liquide de refroidissement du radiateur	●	●	●
Vase d'expansion du radiateur	●	●	●
Flexible ToughGuard™ Cat	●	●	●
Circuit hydraulique auxiliaire à débit continu	●	●	●
Raccords extra-robustes à débranchement rapide et à portée plate avec dispositif de décharge de pression intégré	●	●	●
Anneau en D fendu pour l'acheminement des flexibles de l'outil de travail le long du bras de manutention gauche	●	●	●
Attache rapide pour outil de travail : Manuel	●	●	●
Attache rapide pour outil de travail : Hydraulique	☉	☉	☉
Prise électrique pour gyrophare	●	●	●
Gyrophare	☉	☉	☉
Nettoyage du blindage inférieur	●	●	●
Ventilateur à vitesse variable	●	●	●
Ventilateur à vitesse variable : De recul	☉	☉	☉
Product Link PL243, cellulaire	●	●	●
Product Link PL641, cellulaire	☉	☉	☉
Peinture personnalisée	☉	☉	☉
Commande antitangage asservie à la vitesse	☉	☉	☉
Retour de l'outil de travail en position d'excavation et positionneur de l'outil de travail	☉	☉	☉

Le tableau Disponibilité des fonctions répertorie les disponibilités pour les commandes personnalisées (3 voies) et ne tient pas compte du regroupement de fonctionnalités pour les packages Pro, Pro Plus et Ultra.

Pour plus d'informations sur les produits Cat, les services proposés par les concessionnaires et les solutions par secteur d'activité, visiter le site www.cat.com

© 2020 Caterpillar
Tous droits réservés

Documents et spécifications susceptibles de modifications sans préavis. Les machines représentées sur les photos peuvent comporter des équipements supplémentaires. Pour connaître les options disponibles, veuillez vous adresser à votre concessionnaire Cat.

CAT, CATERPILLAR, LET'S DO THE WORK, leurs logos respectifs, la couleur « Caterpillar Corporate Yellow », les habillages commerciaux « Power Edge » et « Modern Hex » Cat, ainsi que l'identité visuelle de l'entreprise et des produits qui figurent dans le présent document, sont des marques déposées de Caterpillar qui ne peuvent pas être utilisées sans autorisation.

AFHQ8263-01 (08-2020)
Traduction (11-2020)
Remplace AFHQ8263
(S Am, AME, CIS, APD-LRC)

