



317

油圧ショベル

技術仕様

コンフィギュレーションおよび機能は地域により異なります。利用可能かどうかは、地域の Cat® ディーラにお問い合わせください。

目次

317 油圧ショベル

仕様.....	2
エンジン.....	2
旋回機構.....	2
質量.....	2
トラック.....	2
ドライブ.....	2
油圧システム.....	2
整備交換時の容量.....	2
規格.....	2
騒音性能.....	2
運転質量および接地圧.....	3

主要コンポーネント質量.....	4
寸法.....	5
作業範囲・掘削力.....	7
ブレード作業範囲.....	8
バケット仕様および互換性.....	9
アタッチメント適合ガイド.....	10

標準およびオプション装備品..... 11

ディーラ装着のキットおよびアタッチメント.... 13

キャブオプション..... 14

317 環境に関する宣言..... 15

317 油圧ショベル – 林業用仕様構成

主な機能と利点.....	16
仕様.....	17
エンジン.....	17
旋回機構.....	17
質量.....	17
トラック.....	17
ドライブ.....	17
油圧システム.....	17
整備交換時の容量.....	17

規格.....	17
騒音性能.....	17
運転質量および接地圧.....	18
主要コンポーネント質量.....	19
寸法.....	20
作業範囲・掘削力.....	22

標準およびオプション装備品..... 23

ディーラ装着のキットおよびアタッチメント.... 25

317 油圧ショベル仕様

エンジン

エンジンモデル	CAT® C3.6	
定格出力 (ネット)		
ISO 9249	98.9 kW	133 hp
ISO 9249 (DIN)	134 hp (メートル単位)	
エンジン出力		
ISO 14396	100 kW	134 hp
ISO 14396 (DIN)	136 hp (メートル単位)	
内径	98 mm	4 in
行程	120 mm	5 in
総行程容積 (排気量)	3.6 L	220 in ³
バイオディーゼル使用可	B20 まで ⁽¹⁾	

- 米国 EPA Tier 4 Final、EU Stage V、および日本 2014 年排出ガス基準に適合。
- 標高 3,000 m (9,840 ft) 未満ではエンジンの出力低下は生じません。
- 公称出力は、製造時点で有効な指定規格の下で試験した場合の値です。
- 表示されている定格出力 (ネット) は、エンジンにファン、エアインテイクシステム、排気システム、およびオルタネータを装備している場合に、フライホイール部で得られる出力です。
- エンジン回転数は 2,200 rpm です。

⁽¹⁾ CAT ディーゼルエンジンでは、ULSD (硫黄含有量が 15 ppm 以下の超低硫黄ディーゼル燃料) または次を上限として、より低い炭素強度燃料を混合した ULSD** を使用する必要があります。

- ✓ 20% のバイオディーゼル FAME (脂肪酸メチルエステル) *
- ✓ 最大 100% の再生可能ディーゼル、HVO (水添植物油)、および GTL (ガス液化) 燃料

適切な用途については、ガイドラインを参照してください。詳細については、Cat ディーラーにお問い合わせいただくか、『Caterpillar 推奨の機械油水類』(SEBU6250) を参照してください。

* 後処理装置のないエンジンは、より高い混合率に対応し、最大 100% のバイオディーゼルを使用できます (混合率が 20% を超えるバイオディーゼルの使用については、Cat ディーラーにお問い合わせください)。

** 低炭素強度燃料の場合、テイルパイプでの GHG を十分に削減できません。

旋回機構

旋回速度	8.7 rpm	
最大旋回トルク	64.6 kN·m	47,647 lbf·ft

質量

運転質量	17,110 kg	37,800 lb
------	-----------	-----------

• ロングアンダキャリッジ、リーチブーム、R2.6 (8'6") アーム、GD 0.65 m³ (0.85 yd³) バケット、500 mm (20") トリプルグロウサシュー、3.25 mt (7,165 lb) カウンタウエイト。

追跡

標準トラックシュー幅	500 mm	20 in
オプショントラックシュー幅	600 mm	24 in
オプショントラックシュー幅	700 mm	28 in
シューの数 (片側)	44	
トラックローラの数 (片側)	7	
キャリアローラの数 (片側)	2	

駆動系

登坂能力	35 °/70 %	
最高走行速度	5.3 km/h	3.3 mph
最大牽引力	157 kN	35,295 lbf

油圧システム

メインシステム - 最大流量 - 作業時	296 L/min	78 gal/min
最大圧力 - 機器	35,000 kPa	5,076 psi
最大圧力 - 走行時	35,000 kPa	5,076 psi
最大圧力 - 旋回時	25,800 kPa	3,741 psi
ブームシリンダ - 内径	110 mm	4.3 in
ブームシリンダ - 行程	1,193 mm	47.0 in
スティックシリンダ - 内径	120 mm	5.5 in
スティックシリンダ - 行程	1,331 mm	52.4 in
バケットシリンダ - 内径	105 mm	4.1 in
バケットシリンダ - 行程	1,039 mm	40.9 in

整備交換時の容量

燃料タンク容量	271 L	71.6 gal
冷却系統	22 L	5.8 gal
エンジンオイル	11 L	2.9 gal
走行減速機	6 L	1.6 gal
作動油 (全量)	94 L	24.8 gal
作動油タンク	87 L	23.0 gal
尿素水タンク	22 L	5.9 gal

規格

ブレーキ	ISO 10265:2008
キャブ/ROPS	ISO 12117-2:2008
キャブ/FOGS	ISO 10262:1998

騒音性能

ISO 6395 (外部)	101 dB(A)
ISO 6396 (キャブ内部)	72 dB(A)

- 開放型の運転席やキャブ (適切にメンテナンスがされていない場合や、ドア/ウィンドウが開いている状態) で長時間作業を行うときや、騒音の激しい環境で作業を行うときには、聴力保護具が必要になる場合があります。

運転質量および接地圧

ベース車両仕様構成	500 mm (20") トリプル グローサシュー		600 mm (24") トリプル グローサシュー		600 mm (24") ラバー トラックシュー		700 mm (28") トリプル グローサシュー	
	質量	接地圧	質量	接地圧	質量	接地圧	質量	接地圧
ベース車両 3.25 mt (7,165 lb) カウン タウエイトおよびロングアンダキャ リッジ付き	kg (lb)	kPa (psi)	kg (lb)	kPa (psi)	kg (lb)	kPa (psi)	kg (lb)	kPa (psi)
リーチブーム + R2.6 (8'6") アーム + 0.65 m ³ (0.85 yd ³) GDX バケット	17,100 (37,800)	48.7 (7.1)	17,400 (38,300)	41.1 (6.0)	17,700 (39,100)	42.0 (6.1)	17,600 (38,800)	35.7 (5.2)
ベース車両 3.77 mt (8,311 lb) カウン タウエイトおよびロングアンダキャ リッジ付き	kg (lb)	kPa (psi)	kg (lb)	kPa (psi)	kg (lb)	kPa (psi)	kg (lb)	kPa (psi)
リーチブーム + R2.6 (8'6") アーム + 0.65 m ³ (0.85 yd ³) GDX バケット	17,600 (38,900)	50.1 (7.3)	17,900 (39,400)	42.3 (6.1)	18,200 (40,200)	43.2 (6.3)	18,100 (39,900)	36.7 (5.3)

すべての運転質量には、燃料タンク 90 % と 75 kg (165 lb) のオペレータが含まれます。

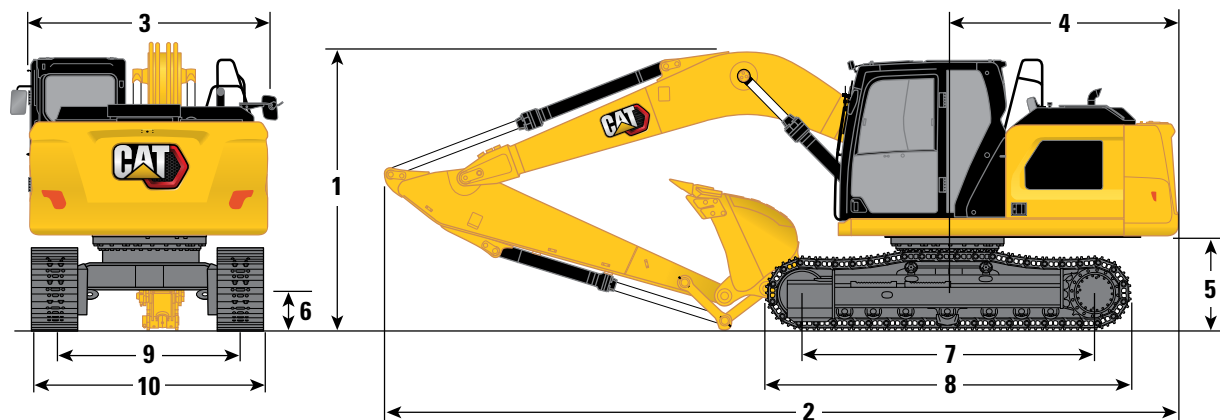
317 油圧ショベルの仕様

主要コンポーネント質量

	kg	lb
ベース車両質量 (カウンタウエイト、スイングフレーム、ロングアンダキャリッジを含む – ブーム、アーム、バケット、boomシリンダ、スティックシリンダ、バケットシリンダ、トラック、燃料タンク 90 % と 75 kg (165 lb) のオペレータを含まない)		
3.25 mt (7,165 lb) カウンタウエイトを含む	11,680	25,750
3.77 mt (8,311 lb) カウンタウエイトを含む	12,200	26,900
トラックシュー :		
500 mm (20") トリプルグローサトラックシュー	2,110	4,660
600 mm (24") トリプルグローサトラックシュー	2,340	5,160
600 mm (24") ラバートラックシュー	2,710	5,980
700 mm (28") トリプルグローサトラックシュー、追加ステップ付き	2,580	5,680
boomシリンダ (2本)	300	670
燃料タンク 90 % および 75 kg (165 lb) のオペレータの質量	300	660
カウンタウエイト :		
3.25 mt (7,165 lb) カウンタウエイト	3,250	7,165
3.77 mt (8,311 lb) カウンタウエイト	3,770	8,311
スイングフレーム	1,700	3,760
足回り :		
ベースフレーム、ロングアンダキャリッジ付き	3,900	8,600
boom (ライン、ピン、スティックシリンダを含む) :		
リーチboom 5.1 m (16'9")	1,320	2,910
アーム (ライン、ピン、バケットシリンダ、バケットリンケージを含む) :		
リーチアーム R2.6 m (8'6")	810	1,780
バケット (リンケージなし) :		
0.65 m ³ (0.85 yd ³) GDX バケット	600	1,330
クイックカプラ :		
ピングラバクイックカプラ	260	580

寸法

すべての寸法は概算であり、バケットの選択により変わります。



ブームオプション

リーチブーム
5.1 m (16'9")

アームオプション

リーチアーム
R2.6 (8'6")

1 車両の高さ:

キャブ最上部までの高さ	2,930 mm	9'7"
FOGS 最上部までの高さ	3,070 mm	10'1"
ハンドレール部高さ	2,940 mm	9'8"
ブーム/アーム/バケット装着 (スティックシリンダラインを含む)	2,980 mm	9'9"
ブーム/アーム装着 (スティックシリンダラインを含む)	2,870 mm	9'5"
ブーム装着 (スティックシリンダラインを含む)	2,460 mm	8'1"

機械高さ (600 mm [24"] ラバートラックシューを含む):

キャブ最上部までの高さ	2,980 mm	9'9"
FOGS 最上部までの高さ	3,120 mm	10'3"
ハンドレール高さ	3,000 mm	9'10"
ブーム/アーム/バケット装着 (スティックシリンダラインを含む)	3,040 mm	10'0"
ブーム/アーム装着 (スティックシリンダラインを含む)	2,930 mm	9'7"
ブーム装着 (スティックシリンダラインを含む)	2,520 mm	8'3"

2 機械長さ (ブレードを含まない):

ブーム/アーム/バケット装着 (スティックシリンダラインを含む)	8,550 mm	28'1"
ブーム/アーム装着 (スティックシリンダラインを含む)	8,520 mm	27'11"
ブーム装着 (スティックシリンダラインを含む)	7,560 mm	24'10"

2 機械長さ (ブレード、ブレードリアを含む):

ブーム/アーム/バケット装着 (スティックシリンダラインを含む)	8,590 mm	28'2"
ブーム/アーム装着 (スティックシリンダラインを含む)	8,570 mm	28'1"
ブーム装着 (スティックシリンダラインを含む)	7,600 mm	24'11"

バケットタイプ

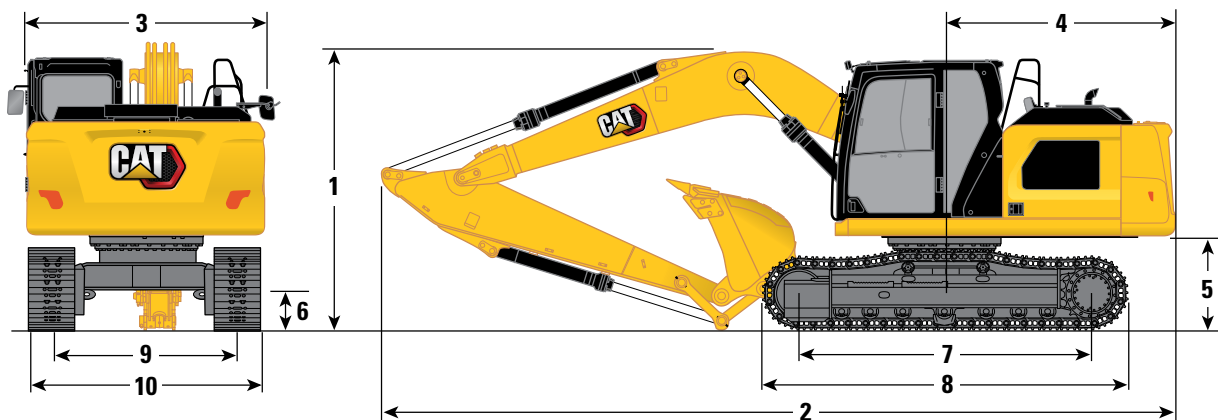
GD

バケット容量	0.65 m ³	0.85 yd ³
バケットチップの半径	900 mm	2'11"

317 油圧ショベルの仕様

寸法

すべての寸法は概算であり、バケットの選択により変わります。



ブームオプション

リーチブーム
5.1 m (16'9")

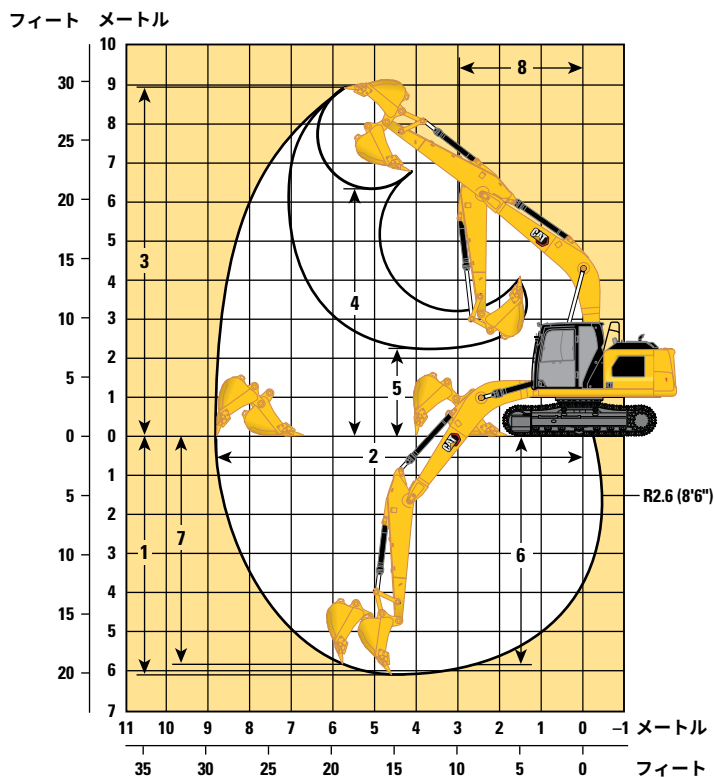
アームオプション

リーチアーム
R2.6 (8'6")

3 上部フレーム幅	2,540 mm	8'4"
4 後端旋回半径:		
3.25 mt (7,165 lb) カウンタウエイト	2,500 mm	8'2"
3.77 mt (8,311 lb) カウンタウエイト	2,500 mm	8'2"
5 カウンタウエイト下端高さ	1,010 mm	3'4"
6 最低地上高	430 mm	1'5"
7 タンブラ中心距離	3,170 mm	10'5"
8 トラック全長	3,970 mm	13'0"
9 クローラ中心距離	1,990 mm	6'6"
10 足回り幅:		
500 mm (20") シュー	2,490 mm	8'2"
600 mm (24") シュー	2,590 mm	8'6"
700 mm (28") シュー、ステップ付き	2,690 mm	8'10"
バケットタイプ	GD	
バケット容量	0.65 m ³	0.85 yd ³
バケットチップの半径	900 mm	2'11"

作業範囲および力

すべての寸法は概算であり、バケットの選択により変わります。



ブームオプション

リーチブーム
5.1 m (16'9")

アームオプション

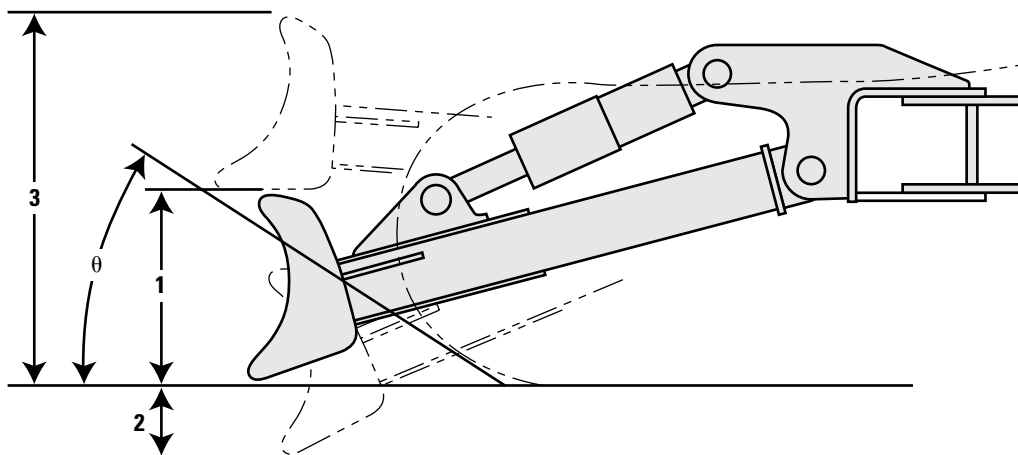
リーチアーム
R2.6 (8'6")

1 最大掘削深さ	6,070 mm	19'11"
2 最大床面掘削半径	8,760 mm	28'9"
3 最大掘削高さ	8,950 mm	29'4"
4 最大ダンプ高さ	6,310 mm	20'8"
5 最小ダンプ高さ	2,320 mm	7'7"
6 2,440 mm (8'0") のレベルボトムでの最大切削深さ	5,880 mm	19'3"
7 最大垂直掘削深さ	5,850 mm	19'2"
8 最小作業半径	2,980 mm	9'9"
バケット掘削力 (ISO)	124 kN	27,880 lbf
アーム掘削力 (ISO)	80 kN	17,980 lbf
バケットタイプ	GD	
バケット容量	0.65 m ³	0.85 yd ³
バケットチップの半径	900 mm	2'11"

317 油圧ショベルの仕様

ブレード作業範囲

すべての寸法は概算であり、バケットの選択により変わります。



ブレード作業範囲	ブレード	
ブレードオプション	2,500 mm (8'2")	
1 ブレード高さ	614 mm	2'0"
2 地上からの最大下降深さ	518 mm	1'8"
3 地上からの最大上昇高さ	976 mm	3'2"
θ アプローチ角度	23.5°	

バケット仕様および互換性

	リンケージ	幅		容量		質量		充填 %	3.25 mt (7,165 lb) カウンタウエイト	3.77 mt (8,311 lb) カウンタウエイト
		mm	in	m ³	yd ³	kg	lb		リーチブーム	リーチブーム
									R2.6 (8'6")	R2.6 (8'6")
ピンオン (クイックカブラなし)										
標準デューティ - 掘削	315	950	37	0.65	0.85	553	1,218	100	●	●
	315	1,100	43	0.80	1.04	612	1,349	100	●	●
ピンオン装着時の最大荷重 (積載質量 + バケツ)								kg	2,280	2,510
								lb	5,035	5,523
CAT ピングラバカブラ装着										
標準デューティ - 掘削	315	950	37	0.65	0.85	553	1,218	100	●	●
	315	1,100	43	0.80	1.04	612	1,349	100	◎	●
カブラ装着時の最大荷重 (積載質量 + バケツ)								kg	2,084	2,305
								lb	4,595	5,082

上記の負荷は油圧ショベル規格の EN474-5:2006 + A3:2013 に準拠しており、フロントリンケージを地上ラインまで完全に伸ばしてバケツを縮めた状態で、油圧リフト能力の 87%、またはチッピング容量 (バケツ転倒容量) の 75% を超えないようになっています。容量は ISO 7451:2007 に準拠しています。

マテリアルの最大密度:

- 2,100 kg/m³ (3,500 lb/yd³)
- ◎ 1,800 kg/m³ (3,000 lb/yd³)

Caterpillar 社では、製品から最大限の価値を得られるように適切なワークツールを使用するようお勧めしています。質量、寸法、流量、および圧力などに関する、Caterpillar 社の推奨事項や仕様に沿わないワークツール (バケツを含む) を使用すると、生産性、安定性、信頼性、またはコンポーネントの耐久性が低下するなど、最適な性能を得られない場合があります。また、引きずる、てこのようにこじる、ねじる、重量物を受け止めるなど、ワークツールの誤使用は、ブームおよびアームの耐用年数低下につながります。

317 油圧ショベルの仕様

アタッチメント適合ガイド

地域により、ご使用になれないアタッチメントもあります。お客様の地域でご購入いただけるコンフィギュレーションについては、お近くの Cat ディーラにお問い合わせください。

適合

ピンオンアタッチメント

カウンタウエイト		3.25 mt (7,165 lb)	3.77 mt (8,311 lb)
ブームの種類		リーチブーム	リーチブーム
スティックの長さ		R2.6 (8'6")	R2.6 (8'6")
油圧ブレーカ	H110 S	✓	✓
	H115 S	✓	✓
	H120 S	✓	✓

CAT ピングラバカプラアタッチメント

カウンタウエイト		3.25 mt (7,165 lb)	3.77 mt (8,311 lb)
ブームの種類		リーチブーム	リーチブーム
スティックの長さ		R2.6 (8'6")	R2.6 (8'6")
油圧ブレーカ	H110 S	✓	✓
	H115 S	✓	✓
	H120 S	✓	✓

標準およびオプション装備品

標準およびオプション装備品は異なる場合があります。詳細については、Cat ディーラーにお問い合わせください。

	標準	オプション		標準	オプション
ブーム、アーム、リンケージ			エンジン		
5.1 m (16'9") リーチブーム	✓		Cat® C3.6、シングルターボディーゼルエンジン	✓	
2.6 m (8'6") リーチアーム	✓		選択可能な3つのモード：パワー、スマート、エコ	✓	
バケットリンケージ（リフティングア イなし）、CAT GRADE	✓		ワンタッチローアイドル（オートマチックエンジンスピードコントロール付き）	✓	
CAT テクノロジ			オートアイドルリングストップ機能		
Cat Product Link™	✓		寒冷時始動機能（-18 °C（0 °F）まで）		✓
リモートフラッシュ	✓		寒冷時始動機能（-25 °C（-13 °F）まで）		✓
リモートトラブルシュート	✓		2段階式燃料ろ過システム（ウォータ セパレータおよびウォータインジケー タ付き）	✓	
CAT GRADE 接続：		✓	プレクリーナ内蔵の密閉式ダブルエレ メントエアフィルタ	✓	
- Trimble、Topcon、および Leica が 提供する無線機および基準局との 互換性	✓		電動燃料プライミングポンプ	✓	
- Trimble、Topcon、および Leica の 3D グレードシステムを取付け可能	✓		電動冷却ファン	✓	
CAT GRADE with 2D およびオフセッ トメモリ	✓		油圧システム		
Cat GRADE with Advanced 2D		✓	電子式メインコントロールバルブ	✓	
Cat GRADE with 3D（シングル GNSS）		✓	シングルタイプ電子式メインポンプ	✓	
Cat GRADE with 3D（デュアル GNSS）		✓	ブーム / アーム再生回路	✓	
CAT アシスト：	✓		ブームおよびスティックドリフトリダ クションバルブ	✓	
- グレードアシスト			自動作動油加熱機能	✓	
- ブームアシスト			自動2速走行	✓	
- バケットアシスト			エレメントタイプのメイン 油圧フィルタ	✓	
- スイングアシスト			* ワークツールに PL161 アタッチメントロケータと、機械に Bluetooth® 対応レシーバが必要です。		
CAT PAYLOAD：	✓		（次ページに続く）		
- 静止計量					
- 半自動キャリブレーション					
- 積載質量 / サイクル情報					
- USB レポート機能					
2D e フェンス：	✓				
- e シーリング					
- e フロア					
- e スイング					
- e ウォール					
- e キャブ干渉防止					
ブレーカ自動停止機能	✓				
レーザーキャッチャー		✓			
ワークツール識別機能	✓				
ワークツール追跡 *	✓				
電気系統					
メンテナンスフリーバッテリー	✓				
集中配置された電気系統 ディスコネクトスイッチ	✓				
プログラム可能な消灯遅延機能付き LED 作業灯	✓				
LED シャーシおよび左側 ブームライト - 1,800 ルーメン	✓				
LED 左側ブームライトおよび キャブライト - 1,800 ルーメン		✓			
360° 照明		✓			

317 油圧ショベルの仕様

標準およびオプション装備品 (続き)

標準およびオプション装備品は異なる場合があります。詳細については、Cat ディーラにお問い合わせください。

	標準	オプション		標準	オプション
安全とセキュリティ			足回りと構造		
リアビューカメラと右 サイドビューカメラ	✓		500 mm (20") トリプルグローサトラッ クシュー		✓
360° ビューシステム		✓	600 mm (24") トリプルグローサトラッ クシュー		✓
地上からアクセス可能な、キャブ内の セカンダリエンジンシャットオフス イッチ	✓		600 mm (24") ラバートラックシュー		✓
滑止めプレートおよび皿頭ボルトを 備えたサービスプラットフォーム	✓		700 mm (28") トリプルグローサトラッ クシュー、追加ステップ付き		✓
信号 / 警告ホーン	✓		グリース潤滑式トラックリンク	✓	
旋回アラーム		✓	センタートラックガイディングガード		✓
油圧ロックアウトレバー	✓		セグメント式 2 分割のトラックガイ ディングガード		✓
点検用照明		✓	ボトム (スイベルガードなし)	✓	
整備とメンテナンス			トラベルモータガード	✓	
サイド乗車式のサービスプラット フォーム	✓		3.25 mt (7,165 lb) カウンタウエイト	✓	
エンジンオイルフィルタおよび燃料 フィルタをまとめて配置	✓		3.77 mt (8,311 lb) カウンタウエイト		✓
エンジンオイルレベルゲージ (地上操作可能)	✓		固定箇所 (ISO 15818 準拠)	✓	
定期オイルサンプリング (S-O-S SM) サンプリングポート	✓				
統合車両ヘルスマネジメントシステム		✓			

ディーラ装着のキットおよびアタッチメント

アタッチメントはこれと異なる場合があります。詳細については、Cat ディーラにお問い合わせください。

キャブ

- ラジアル下部ワイパ
- ツールコントロールのための左側および右側電気ペダル（2方向）
- 2箇所の避難口付きリアウィンドウキット
- レインプロテクタ + キャブライトカバー
- キャブフロントウィンドウラミネート加工ガラス（P5A ガラス、EU 解体規制）
- キーフォブ（Bluetooth 対応レシーバで使用）

安全・セキュリティ

- 幅 76 mm（3"）の巻取り式シートベルト

ガード

- FOGS（落下物保護システム）（キャブライトカバー、レインプロテクタには非対応）
- キャブフロントフルガード（メッシュタイプ）（キャブライトカバー、レインプロテクタには非対応）
- キャブフロントハーフガード（メッシュタイプ）
- 全体盗難防止ガード

317 油圧ショベルの仕様

キャブオプション

	コンフォート	デラックス
ROPS	●	●
高解像度 203 mm (8") LCD タッチスクリーンモニター*	●	X
高解像度 254 mm (10") LCD タッチスクリーンモニター**	○	●
自動バイレベルエアコン	●	●
モニター操作用ジョグダイヤルおよびショートカットキー	●	●
キーレスプッシュスタート式のエンジン制御	●	●
高さ調整式コンソール	X	●
高さ調整可能なコンソール (工具で3段階に調整)	●	X
チルトアップ式左側コンソール	X	●
固定式の左側コンソール	●	X
機械式サスペンションシート	●	X
ヒータ付きエアサスペンションシート	X	●
51 mm (2") シートベルト	●	●
モニター体型 Bluetooth 搭載ラジオ (USB/Aux ポート付き)	●	●
12 V DC コンセント	●	●
書類収納スペース	●	●
オーバーヘッド収納およびリア収納 (ネット付き)	X	●
ドリンクホルダ	●	●
カップホルダ	●	●
開閉可能な2分割式フロントウィンドウ	●	●
リアウインドの緊急用避難口	●	●
ラジアルワイバ (ウォッシュ付き)	●	●
ポリカーボネート製開閉式スカイライトハッチ	X	●
開閉式スチール製ハッチ	●	X
LED 車内灯	●	●
ルーフサンスクリーン	X	●
ローラ式フロントサンスクリーン	●	●
ローラ式リアサンスクリーン	○	○
フロアマット (水洗い可)	●	●
ビーコン対応	●	●
CAT アームステア	○	○
補助リレー	X	○

● 標準

○ オプション

X なし

* 360°ビューシステムとの互換性はありません

**360°ビューシステムで使用します

次の情報は、本書の対象となっている地域で販売するために構成された、最終製造時の機械に適用されます。この宣言の内容は発効日時点で有効ですが、車両の機能および仕様に関連した内容は予告なしに変更されることがあります。詳細については、機械の取扱説明書を参照してください。

サステナビリティの実例および当社の進捗状況については、<https://www.caterpillar.com/ja/company/sustainability.html>をご覧ください。

エンジン

- CAT® C3.6 エンジンは、米国 EPA Tier 4 Final、EU Stage V、および日本 2014 年排出ガス基準に適合しています。
- CAT ディーゼルエンジンでは、ULSD（硫黄含有量が 15 ppm 以下の超低硫黄ディーゼル燃料）または次を上限として、より低い炭素強度燃料を混合した ULSD** を使用する必要があります。
 - ✓ 20% のバイオディーゼル FAME（脂肪酸メチルエステル）*
 - ✓ 100% の再生可能ディーゼル、HVO（水素化植物油）、および GTL（ガス液化）燃料
 適切な用途については、ガイドラインを参照してください。詳細については、Cat ディーラにお問い合わせいただくか、『Caterpillar 推奨の機械油水類』（SEBU6250）を参照してください。
- * 後処理装置のないエンジンは、より高い混合率に対応し、最大 100% のバイオディーゼルを使用できます（混合率が 20% を超えるバイオディーゼルの使用については、Cat ディーラにお問い合わせください）。
- ** 低炭素強度燃料の場合、テイルパイプでの GHG を十分に削減できません。

エアコンディショニングシステム

- 当機のエアコンディショニングシステムにはフッ素系温室効果ガス冷媒 R134a（地球温暖化係数=1,430）を使用。システムに含まれている冷媒の質量は 0.9 kg（2.0 lb）で、CO₂ 換算で 1.418 メートルトン（1.261 トン）相当になります。

塗料

- 把握できる限りの情報に基づく、次の重金属の塗装内の最大許容濃度（ppm 単位）は次のとおりです。
 - バリウム < 0.01%
 - カドミウム < 0.01%
 - クロム < 0.01%
 - 鉛 < 0.01%

騒音性能

ISO 6395（外部）– 102 dB(A)

ISO 6396（キャブ内部）– 72 dB(A)

- 開放型の運転席やキャブ（適切にメンテナンスがされていない場合や、ドア/ウィンドウが開いている状態）で長時間作業を行うときや、騒音の激しい環境で作業を行うときには、聴力保護具が必要になる場合があります。

油水類

- 工場出荷時には、エチレングリコール冷却水が充填されています。CAT ディーゼルエンジン不凍液/クーラント（DEAC）および CAT エクステンデッドライフクーラント（ELC）は、リサイクルできます。詳細については、Cat ディーラにお問い合わせください。
- CAT Bio HYDO™ Advanced は、EU Ecolabel 認証済みの生分解性作動油です。
- その他の油水類も存在する可能性があります。詳細な推奨油水類およびメンテナンス間隔については、取扱説明書または用途および設置ガイドを参照してください。

機能およびテクノロジー

- 次の機能およびテクノロジーは、燃料の節約および二酸化炭素排出量の削減に貢献する可能性があります。機能は異なることがあります。詳細については、Cat ディーラにお問い合わせください。
 - 先進の油圧システムが出力と効率のバランスを保ちます。
 - スマートモードは、機械のパワーを掘削要件に自動的に一致させます。
 - エコモードは、軽度の用途の場合に燃料消費を最小限に抑えます。
 - ワンタッチローアイドル（オートマチックエンジンスピードコントロール付き）
 - 標準装備の CAT テクノロジーにより、オペレータの作業効率が最大 45% 向上します。
 - 新しい作動油フィルタにより、交換間隔が 3,000 時間と長寿命になります。
 - リモートフラッシュおよびリモートトラブルシュート



317

林業用油圧ショベル

Cat® 317 林業用油圧ショベルは、過酷な森林作業にも耐えられるよう特別な改造が加えられています。この機械にはツールコントロールシステムが搭載され、林業用ワークツールや林業用に特殊設計が施されたブームとアームを最大限に活用できます。汎用性に優れた 317 なら、林業分野での作業に必要なタスクに安心して対応できます。

機械の改造により難しい地形に対応

- リーチブームと 2.6 m (8'6") アームは森林作業向けの設計
- 枯れ葉の侵入を防ぐメッシュスクリーンとカバーが追加
- オプションのシングルグロウサ 600 mm (24") シューにより、傾斜でのトラクションが向上
- キャブ構造の正面に特別なツールトレイを設置
- 消火器の取付けポイントを工場で作選択可能
- リアビューカメラや右側サイドビューカメラなどの安全機能
- ヘビーデューティボトムガードは清掃時を考慮してエンジン部分下のゲートが開閉可能
- ハーベスタとグラップルの性能を最大化するツールコントロールシステム

エンジン

エンジンモデル	CAT® C3.6	
定格出力 (ネット)		
ISO 9249	98.9 kW	133 hp
ISO 9249 (DIN)	134 hp (メートル単位)	
エンジン出力		
ISO 14396	100 kW	134 hp
ISO 14396 (DIN)	136 hp (メートル単位)	
内径	98 mm	4 in
行程	120 mm	5 in
総行程容積 (排気量)	3.6 L	220 in ³
バイオディーゼル使用可	B20 まで ⁽¹⁾	

- 米国 EPA Tier 4 Final、EU Stage V、および日本 2014 年排出ガス基準に適合。
- 標高 3,000 m (9,840 ft) 未満ではエンジンの出力低下は生じません。
- 公称出力は、製造時点で有効な指定規格の下で試験した場合の値です。
- 表示されている定格出力 (ネット) は、エンジンにファン、エアインテイクシステム、排気システム、およびオルタネータを装備している場合に、フライホイール部で得られる出力です。
- エンジン回転数は 2,200 rpm です。

⁽¹⁾ CAT ディーゼルエンジンでは、ULSD (硫黄含有量が 15 ppm 以下の超低硫黄ディーゼル燃料) または次を上限として、より低い炭素強度燃料を混合した ULSD** を使用する必要があります。

- ✓ 20% のバイオディーゼル FAME (脂肪酸メチルエステル) *
- ✓ 100% の再生可能ディーゼル、HVO (水素化植物油)、および GTL (ガス液化) 燃料

適切な用途については、ガイドラインを参照してください。詳細については、Cat ディーラにお問い合わせいただくか、『Caterpillar 推奨の機械油水類』(SEBU6250) を参照してください。

* 後処理装置のないエンジンは、より高い混合率に対応し、最大 100% のバイオディーゼルを使用できます (混合率が 20% を超えるバイオディーゼルの使用については、Cat ディーラにお問い合わせください)。

** 低炭素強度燃料の場合、テイルパイプでの GHG を十分に削減できません。

旋回機構

旋回速度	8.70 rpm	
最大旋回トルク	65 kN·m	47,647 lbf·ft

質量

運転質量 – 林業用ハーベスタ	17,300 kg	38,100 lb
• リーチブーム、R2.6 (8'6") アーム、GD 0.65 m ³ (0.85 yd ³) バケツ、500 mm (20") トリプルグローサシュー、3.25 mt (7,165 lb) カウンタウエイト。		
運転質量 – 林業用グラブプル	17,300 kg	38,100 lb
• リーチブーム、R2.6 (8'6") アーム、GD 0.65 m ³ (0.85 yd ³) バケツ、500 mm (20") トリプルグローサシュー、3.25 mt (7,165 lb) カウンタウエイト。		

追跡

トラックシュー幅	500 mm	20 in
トラックシュー幅	600 mm	24 in
トラックシュー幅	700 mm	28 in
シューの数 (片側)	44	
トラックローラの数 (片側)	7	
キャリアローラの数 (片側)	2	

駆動系

登坂能力	35 °/70 %	
最高走行速度	5.3 km/h	3.3 mph
最大牽引力	157 kN	35,295 lbf

油圧システム

メインシステム – 最大流量 – 作業時	296 L/min	78 gal/min
最大圧力 – 装置 – 作業装置	35,000 kPa	5,076 psi
最大圧力 – 走行時	35,000 kPa	5,076 psi
最大圧力 – 旋回時	25,800 kPa	3,741 psi
ブームシリンダ – 内径	110 mm	4.3 in
ブームシリンダ – 行程	1,193 mm	47.0 in
スティックシリンダ – 内径	120 mm	5.5 in
スティックシリンダ – 行程	1,331 mm	52.4 in
バケットシリンダ – 内径	105 mm	4.1 in
バケットシリンダ – 行程	1,039 mm	40.9 in

整備交換時の容量

燃料タンク容量	271 L	71.6 gal
冷却系統	28 L	7.4 gal
エンジンオイル (フィルタ付き)	15 L	4.0 gal
走行減速機	6 L	1.6 gal
作動油 (全量)	94 L	24.8 gal
作動油タンク (サクシオンパイプなど)	87 L	23.0 gal
尿素水タンク	22 L	5.8 gal

規格

ブレーキ	ISO 10265:2008
キャブ/FOGS	ISO 10262:1998
キャブ/ROPS	ISO 12117-2:2008

騒音性能

ISO 6395 (外部)	101 dB(A)
ISO 6396 (キャブ内部)	72 dB (A)

- 開放型の運転席やキャブ (適切にメンテナンスがされていない場合や、ドア/ウィンドウが開いている状態) で長時間作業を行うときや、騒音の激しい環境で作業を行うときには、聴力保護具が必要になる場合があります。

317 油圧ショベル – 林業用仕様

運転質量および接地圧

ベース車両仕様構成	500 mm (20") トリプル グロースシュー		600 mm (24") シングル グロースシュー		600 mm (24") トリプル グロースシュー		700 mm (28") トリプル グロースシュー	
	質量	接地圧	質量	接地圧	質量	接地圧	質量	接地圧
トラックローラおよびキャリアローラ付き のベースフレーム	kg (lb)	kPa (psi)	kg (lb)	kg (lb)	kPa (psi)	kg (lb)	kPa (psi)	
3.25 mt (7,165 lb) カウンタウエイト + ロングアンダキャリッジ付きベース車両 (ハーベスタ)								
リーチブーム + R2.6 (8'6") アーム + 0.65 m ³ (0.85 yd ³) GDX バケット	17,300 (38,100)	48.8 (7.1)	17,800 (39,200)	17,500 (38,600)	41.2 (6.0)	17,700 (39,100)	35.8 (5.2)	
3.25 mt (7,165 lb) カウンタウエイト + ロングアンダキャリッジ付きベース車両 (グラップル)								
リーチブーム + R2.6 (8'6") アーム + 0.65 m ³ (0.85 yd ³) GDX バケット	17,300 (38,100)	48.8 (7.1)	17,800 (39,300)	17,500 (38,600)	41.2 (6.0)	17,800 (39,100)	35.8 (5.2)	
3.77 mt (8,311 lb) カウンタウエイト + ロングアンダキャリッジ付きベース車両 (ハーベスタ)								
リーチブーム + R2.6 (8'6") アーム + 0.65 m ³ (0.85 yd ³) GDX バケット	17,800 (39,200)	50.3 (7.3)	18,300 (40,400)	18,000 (39,700)	42.4 (6.1)	18,300 (40,300)	36.9 (5.4)	
3.77 mt (8,311 lb) カウンタウエイト + ロングアンダキャリッジ付きベース車両 (グラップル)								
リーチブーム + R2.6 (8'6") アーム + 0.65 m ³ (0.85 yd ³) GDX バケット	17,800 (39,300)	50.3 (7.3)	18,300 (40,400)	18,000 (39,800)	42.5 (6.2)	18,300 (40,300)	36.9 (5.4)	

すべての運転質量には、燃料タンク 90 % と 75 kg (165 lb) のオペレータが含まれます。

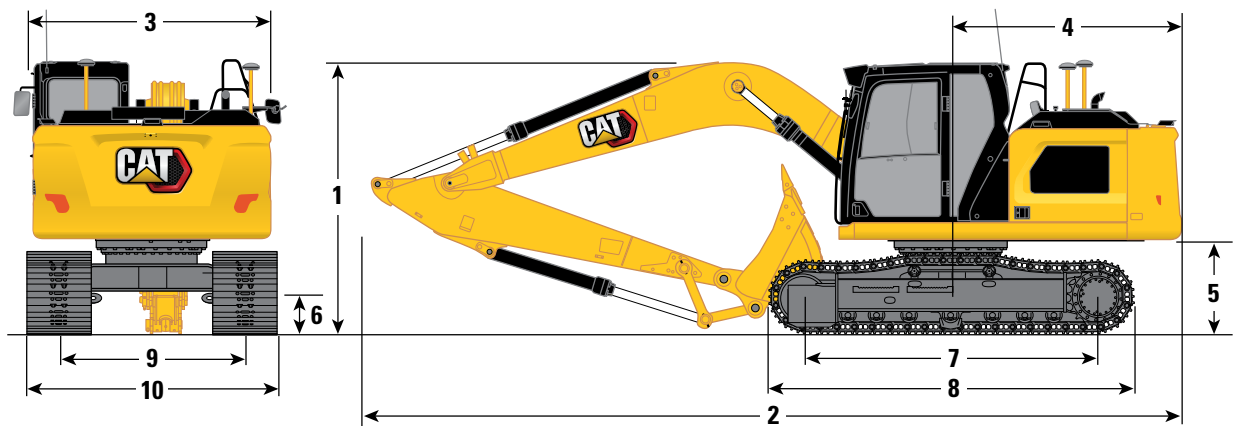
主要コンポーネント質量

	kg	lb
ベース車両質量 (スイングフレーム、足回り、カウンタウエイトを含む – ブーム、アーム、バケット、ブームシリンダ、スティックシリンダ、バケットシリンダ、トラック、燃料タンク、オペレータを含まない)		
3.25 mt (7,165 lb) カウンタウエイト (グラップル)	11,730	25,860
3.25 mt (7,165 lb) カウンタウエイト (ハーベスタ)	11,720	25,840
3.77 mt (8,311 lb) カウンタウエイト (グラップル)	12,250	27,010
3.77 mt (8,311 lb) カウンタウエイト (ハーベスタ)	12,240	26,990
トラックシュー :		
500 mm (20") トリプルグローサトラックシュー	2,020	4,660
600 mm (24") シングルグローサトラックシュー	2,640	5,810
600 mm (24") トリプルグローサトラックシュー	2,340	5,160
700 mm (28") トリプルグローサトラックシュー、追加ステップ付き	2,580	5,680
ブームシリンダ (2本)	300	670
燃料タンク 90% および 75 kg (165 lb) のオペレータの質量	300	660
カウンタウエイト :		
3.25 mt (7,165 lb) カウンタウエイト	3,250	7,165
3.77 mt (8,311 lb) カウンタウエイト	3,770	8,311
スイングフレーム	1,700	3,760
足回り :		
ロングアンダキャリッジ	3,900	8,600
ブーム (ライン、ピン、スティックシリンダを含む) :		
リーチ 5.1 m (16'9") ブーム (ハーベスタ)	1,320	2,910
リーチ 5.1 m (16'9") ブーム (グラップル)	1,360	2,990
アーム (ライン、ピン、バケットシリンダ、バケットリンケージを含む) :		
リーチアーム 2.6 m (8'6") (ハーベスタ)	820	1,820
リーチアーム 2.6 m (8'6") (グラップル)	840	1,860
バケット (リンケージなし、チップおよびサイドカッタ付き) :		
0.65 m ³ (0.85 yd ³) GDX バケット	600	1,320
クイックカプラ :		
ピングラバ QC	260	580
ガード :		
FOGS	130	280

317 油圧ショベル – 林業用仕様

寸法

すべての寸法は概算であり、バケットの選択により変わります。



ブームオプション

リーチブーム
5.1 m (16'9")

アームオプション

リーチアーム
R2.6 (8'6") 林業用

1 車両の高さ :*

キャブ最上部までの高さ	2,930 mm	9'7"
FOGS 最上部までの高さ	3,070 mm	10'1"
ハンドレール高さ	2,940 mm	9'8"
ブーム/アーム/バケット装着 (スティックシリンダラインを含む)	2,980 mm	9'9"
ブーム/アーム装着 (スティックシリンダラインを含む)	2,870 mm	9'5"
ブーム装着 (スティックシリンダラインを含む)	2,460 mm	8'1"

2 車両長さ :

ブーム/アーム/バケット装着 (スティックシリンダラインを含む)	8,550 mm	28'1"
ブーム/アーム装着 (スティックシリンダラインを含む)	8,520 mm	27'11"
ブーム装着 (スティックシリンダラインを含む)	7,560 mm	24'10"

バケットタイプ

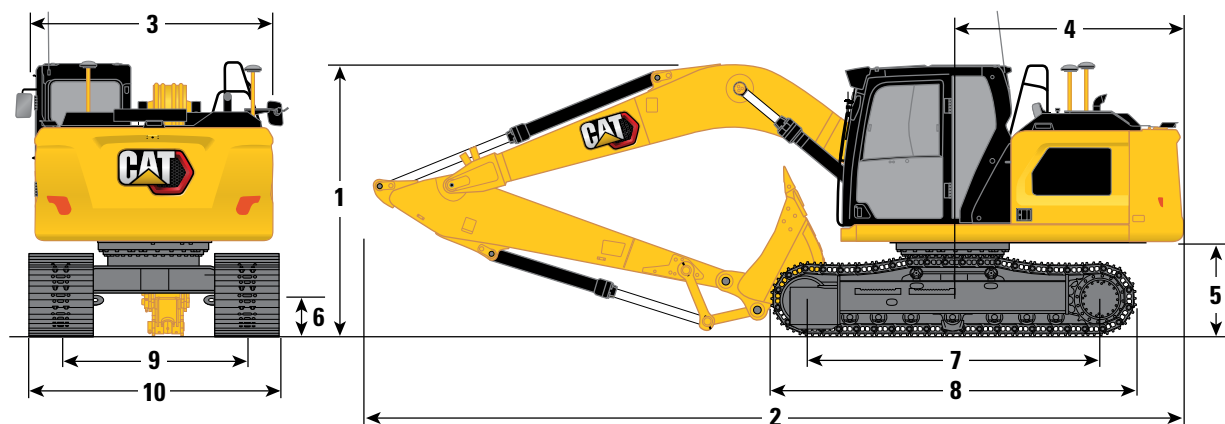
GD

バケット容量	0.65 m ³	0.85 yd ³
バケットチップの半径	900 mm	2'11"

* シングルグローストラックシュー付きモデルの場合は、30 mm (1.2") が車両の高さの寸法に追加されます。

寸法

すべての寸法は概算であり、バケットの選択により変わります。



ブームオプション

リーチブーム
5.1 m (16'9")

アームオプション

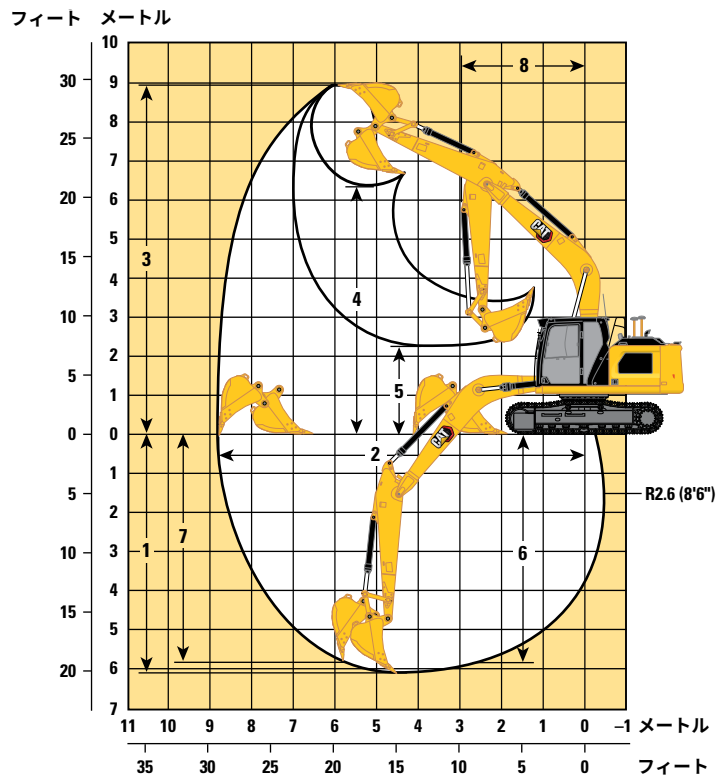
リーチアーム
R2.6 (8'6") 林業用

3 上部フレーム幅	2,540 mm	8'4"
4 後端旋回半径:		
3.25 mt (7,165 lb) カウンタウエイト	2,500 mm	8'2"
3.77 mt (8,311 lb) カウンタウエイト	2,500 mm	8'2"
5 カウンタウエイト下端高さ	1,010 mm	3'4"
6 最低地上高	430 mm	1'5"
7 タンブラ中心距離	3,170 mm	10'5"
8 トラック全長	3,970 mm	13'0"
9 クローラ中心距離	1,990 mm	6'6"
10 足回り幅:		
500 mm (20") シュー	2,490 mm	8'2"
600 mm (24") シュー	2,590 mm	8'6"
700 mm (28") シュー	2,690 mm	8'10"
バケットタイプ	GD	
バケット容量	0.65 m ³	0.85 yd ³
バケットチップの半径	900 mm	2'11"

317 油圧ショベル – 林業用仕様

作業範囲および力

すべての寸法は概算であり、バケットの選択により変わります。



ブームオプション

リーチブーム
5.1 m (16'9")

アームオプション

リーチアーム
R2.6 (8'6") 林業用

1 最大掘削深さ	6,070 mm	19'11"
2 最大床面掘削半径	8,760 mm	28'9"
3 最大掘削高さ	8,950 mm	29'4"
4 最大ダンプ高さ	6,310 mm	20'8"
5 最小ダンプ高さ	2,320 mm	7'7"
6 2,440 mm (8'0") のレベルボトムでの最大切削深さ	5,880 mm	19'3"
7 最大垂直掘削深さ	5,850 mm	19'2"
8 最小作業半径	2,980 mm	9'9"
バケット掘削力 (ISO)	124 kN	27,880 lbf
アーム掘削力 (ISO)	80 kN	17,980 lbf
バケットタイプ	GD	
バケット容量	0.65 m ³	0.85 yd ³
バケットチップの半径	900 mm	2'11"

標準およびオプション装備品

標準およびオプション装備品は異なる場合があります。詳細については、Cat ディーラにお問い合わせください。

	標準	オプション		標準	オプション
ブーム、アーム、リンケージ			電気系統		
5.1 m (16'9") リーチブーム	✓		メンテナンスフリーバッテリー	✓	
2.6 m (8'6") リーチアーム	✓		集中配置された電気系統ディスコネク トスイッチ	✓	
バケットリンケージ (リフティングア イなし ¹⁾)	✓		プログラム可能な消灯遅延機能付き LED 作業灯	✓	
キャブ			エンジン		
ROPS	✓		Cat C3.6、シングルターボディーゼルエ ンジン	✓	
高解像度 254 mm (10") LCD タッチス クリーンモニター	✓		選択可能な 3 つのモード: パワー、 スマート、エコ	✓	
自動バイレベルエアコン	✓		ワンタッチローアイドル (オートマチッ クエンジンスピードコントロール付き)	✓	
モニタ操作用ジョグダイヤルおよび ショートカットキー	✓		オートエンジンシャットダウン機能	✓	
キーレスプッシュスタート式のエンジ ン制御	✓		寒冷時始動機能 (-18 °C (0 °F) まで)		✓
高さ調整式コンソール	✓		寒冷時始動機能 (-25 °C (-13 °F) まで)		✓
チルトアップ式左側コンソール	✓		2 段階式燃料ろ過システム (ウォータ セパレータおよびウォータインジケー タ付き)	✓	
ヒータ付きエアサスペンションシート	✓		プレクリーナ内蔵の密閉式ダブルエレ メントエアフィルタ	✓	
51 mm (2") シートベルト	✓		電動燃料プライミングポンプ	✓	
モニター一体型 Bluetooth 搭載ラジオ (USB/Aux ポート付き)	✓		電動冷却ファン	✓	
12 V DC コンセント	✓		油圧システム		
書類収納スペース	✓		電子式メインコントロールバルブ	✓	
オーバーヘッド収納およびリア収納 (ネット付き)	✓		シングルタイプ電子式メインポンプ	✓	
ドリンクホルダ	✓		ブーム / アーム再生回路	✓	
カップホルダ	✓		ブームおよびスティックドリフトリダ クションバルブ	✓	
開閉可能な 2 分割式 フロントウィンドウ	✓		自動作動油加温機能	✓	
リアウインドの緊急用避難口	✓		自動 2 速走行	✓	
ラジアルワイパ (ウォッシュャ付き)	✓		エレメントタイプのメイン 油圧フィルタ	✓	
ポリカーボネート製開閉式スカイライ トハッチ	✓		* ワークツールに PL161 アタッチメントロケータ、機械に Bluetooth レシーバが必要です。		
LED 車内灯	✓		¹ ハーベスタの場合はオプションです。		
ローラ式フロントサンスクリーン	✓		(次ページに続く)		
ローラ式リアサンスクリーン		✓			
フロアマット (水洗い可)	✓				
ビーコン対応	✓				
CAT アームステア		✓			
補助リレー		✓			
CAT テクノロジ					
Cat Product Link™	✓				
リモートフラッシュ	✓				
リモートトラブルシュート	✓				
ブレーカ自動停止機能	✓				
ワークツール識別機能	✓				
ワークツール追跡 *	✓				

317 林業用標準およびオプション装備品

標準およびオプション装備品（続き）

標準およびオプション装備品は異なる場合があります。詳細については、Cat ディーラにお問い合わせください。

	標準	オプション		標準	オプション
安全とセキュリティ			足回りと構造		
ガード、落下物保護用 (FOGS)	✓		500 mm (20") トリプルグローサトラックシュー		✓
リアビューカメラと右 サイドビューカメラ	✓		600 mm (24") シングルグローサトラックシュー		✓
地上からアクセス可能な、キャブ内の セカンダリエンジンシャットオフス イッチ	✓		600 mm (24") トリプルグローサトラックシュー		✓
滑止めプレートおよび皿頭ボルトを 備えたサービスプラットフォーム	✓		700 mm (28") トリプルグローサトラックシュー、追加ステップ付き		✓
信号 / 警告ホーン	✓		グリース潤滑式トラックリンク	✓	
旋回アラーム		✓	センタートラックガイディングガード	✓	
油圧ロックアウトレバー	✓		セグメント式 2 分割のトラックガイ ディングガード	✓	
点検用照明		✓	ボトム (スイベルガードなし)	✓	
整備とメンテナンス			トラベルモータガード	✓	
サイド乗車式のサービスプラット フォーム	✓		3.25 mt (7,165 lb) カウンタウエイト	✓	
エンジンオイルフィルタおよび燃料 フィルタをまとめて配置	✓		3.77 mt (8,311 lb) カウンタウエイト		✓
エンジンオイルレベルゲージ (地上操作可能)	✓		固定箇所 (ISO 15818 準拠)	✓	
定期オイルサンプリング (S-O-S SM) サンプリングポート	✓				
統合車両ヘルス管理システム		✓			

ディーラ装着のキットおよびアタッチメント

アタッチメントはこれと異なる場合があります。詳細については、Cat ディーラにお問い合わせください。

キャブ

- ラジアル下部ワイパ
- ツールコントロールのための左側および右側電気ペダル（2方向）
- 2箇所の避難口付きリアウィンドウキット
- レインプロテクタ + キャブライトカバー
- キャブフロントウィンドウラミネート加工ガラス（P5A ガラス、EU 解体規制）
- キーフォブ（Bluetooth 対応レシーバで使用）

安全・セキュリティ

- 幅 76 mm（3"）の巻取り式シートベルト

ガード

- キャブフロントフルガード（メッシュタイプ）（キャブライトカバー、レインプロテクタには非対応）
- キャブフロントハーフガード（メッシュタイプ）
- 全体盗難防止ガード



オフロード法2014年
基準適合

Cat 製品、ディーラサービス、および産業ソリューションに関する詳細情報については、Web サイト (www.cat.com) をご覧ください。

© 2023 Caterpillar
All rights reserved

この製品に使用されるマテリアルと仕様は、予告なしに変更されることがあります。写真の機械には、オプション装備品が装着されていることがあります。利用可能なオプションについては、Cat ディーラにお問い合わせください。

CAT、CATERPILLAR、LET'S DO THE WORK、それらの各ロゴ、"Caterpillar Corporate Yellow"、"Power Edge" および Cat "Modern Hex" のトレードドレスは、ここに記載されている企業および製品と同様に、Caterpillar 社の商標であり、許可なく使用することはできません。

労働安全衛生法に基づき、機体質量3メートルトン未満の建設機械の運転には、事業者が実施する「小型車両系建設機械運転技能特別教育」の修了が必要です。労働安全衛生法に基づき機体質量3メートルトン以上の「車両系建設機械（整地・運搬・積込・掘削用）および（解体用）の運転」には登録教育機関の行う「技能講習」を受講し修了証の取得が必要です。

AJXQ3027-03 (06-2023)
AJXQ3027-02 の改訂版
ビルド番号: 07D
(Japan)

