



M315

Escavadeira com Rodas

Especificações Técnicas

As configurações e os recursos podem variar por região. Consulte o revendedor Cat® para saber sobre a disponibilidade na sua região.

Sumário

Especificações	2
Motor	2
Transmissão	2
Capacidades de Reabastecimento em Serviço	2
Mecanismo de Giro	2
Material Rodante	2
Pesos Operacionais*	2
Pesos dos Principais Componentes	2
Sistema Hidráulico	3
Lâmina do Trator de Esteira	3
Emissões e Segurança	3
Padrões	3
Desempenho de Ruído	3
Dimensões	4
Dimensões do Material Rodante	5
Faixas de Trabalho	6
Capacidade de Levantamento:	
Lança de Uma Peça, Braço de 2.500 mm	8
Lança de Uma Peça, Braço de 8 pés 2 pol	8
Lança de Uma Peça, Braço de 2.200 mm	9
Lança de Uma Peça, Braço (7 pés 3 pol)	9
Especificações e Compatibilidade da Caçamba:	
África, Oriente Médio e Eurásia	10
América do Sul	12
Sudeste Asiático	13
Guia de Oferta de Acessórios:	
África e Oriente Médio	14
Eurásia	17
América do Sul	20
Sudeste Asiático	23
Equipamento Padrão e Opcional	24
Kits e Acessórios Instalados pelo Revendedor	26
Opções de Cabine	27
Declaração Ambiental da M315	28

Especificações da Escavadeira com Rodas M315

Motor

Modelo do Motor	Cat® 3.6	
Potência do Motor		
ISO 14396:2002	90 kW	121 hp
ISO 14396 (métrico)	122 hp (PS)	
Potência Líquida		
ISO 9249:2007	90 kW	121 hp
ISO 9249 (métrico)	122 hp (PS)	
Diâmetro Interno	98 mm	3,9 pol
Curso	120 mm	5 pol
Deslocamento	3,6 l	221 pol ³
Capacidade de Biodiesel	Até B20 ⁽¹⁾	
Número de Cilindros	4	

- Motor Cat® C3.6 atende aos padrões de emissões MAR-1 do Brasil, equivalentes ao Tier 3 da EPA (Environmental Protection Agency, Agência de Proteção Ambiental) dos EUA e Estágio IIIA da UE.
- A potência líquida é testada de acordo com a norma ISO 9249, em vigor na época da fabricação.
- A potência líquida anunciada é a potência disponível no volante do motor quando o motor está equipado com ventilador, sistema de entrada de ar, sistema de escape e alternador.
- Velocidade do motor a 2.000 rpm.

⁽¹⁾Os motores Cat são compatíveis com combustível diesel misturado com os seguintes combustíveis** de intensidade com mais baixo teor de carbono até:

- ✓ 100% de biodiesel FAME (éster metílico de ácido graxo)*
- ✓ 100% de diesel renovável, HVO e combustíveis GTL

Consulte as diretrizes para saber a aplicação bem-sucedida. Consulte o revendedor Cat ou as "Recomendações dos Fluidos de Máquina da Caterpillar" (SEBU6250) para saber detalhes.

*Para usar misturas com mais de 20% de biodiesel, consulte o revendedor Cat.

**As emissões de gases do efeito estufa do escapamento provenientes de combustíveis com teor de carbono mais baixo são basicamente iguais às dos combustíveis tradicionais.

Transmissão

Avanço/Ré		
1ª Marcha	9 km/h	5,6 mph
2ª Marcha	37 km/h	23 mph
Velocidade do Mecanismo Transportador		
1ª Marcha	5 km/h	3,1 mph
2ª Marcha	15 km/h	9,3 mph
Força na Barra de Tração	73 kN	16.411 lbf
Nivelamento Máximo a (15.000 kg/33.070 lb)	52,5%	

Capacidades de Reabastecimento em Serviço

Capacidade do Tanque de Combustível	295 l	77,9 gal
Sistema de Arrefecimento	20 l	5,3 gal
Óleo do Motor	9 l	2,4 gal
Reservatório hidráulico (medidor de óleo intermediário)	90 l	23,8 gal
Sistema Hidráulico (incluindo tanque)	220 l	58,1 gal
Diferencial do Eixo Traseiro	11 l	3 gal
Diferencial do Eixo de Direção	9,0 l	2,4 gal
Comando Final (cada)	2,4 l	0,6 gal
Transmissão Power Shift	2,5 l	0,7 gal

Mecanismo de Oscilação

Velocidade Máxima de Oscilação	9,1 rpm	
Torque de Giro Máximo	41,3 kNm	30.461 lbf-pés

Material Rodante

Vão Livre Sobre o Solo	305 mm	12 pol
Ângulo de Direção Máximo	35°	
Ângulo do Eixo de Oscilação	± 8,5°	
Raio de Giro Mínimo		
Parte Externa do Pneu	6.200 mm	20,3 pés
Fora do Pneu (para-lamas de aço)	7.500 mm	24,6 pés
Extremidade da Lança de Uma Peça	8.000 mm	26,2 pés

Pesos Operacionais*

Mínima	15.100 kg	33.290 lb
Máximo	15.700 kg	34.610 lb

Configuração Comum:

Lança de Uma Peça**

Estabilizadores Frontais/ Lâmina Frontal	15.300 kg	33.730 lb
---	-----------	-----------

*O peso operacional inclui tanque de combustível cheio, operador, caçamba de 500 kg (1.102 lb) e pneus pneumáticos duplos de 9.00 a 20. O peso varia, dependendo da configuração.

**A configuração comum inclui braço de 2.500 mm (8 pés 2 pol).

Pesos dos Principais Componentes

Lança (inclusive cilindro de braço, pinos, além de tubulações hidráulicas padrão):

Lança de Uma Peça de 4.650 mm (15 pés 3 pol)	1.410 kg	3.110 lb
--	----------	----------

Braços (inclusive cilindro e articulação da caçamba, pinos e tubulações hidráulicas padrão):

Braços de 2.200 mm (7 pés 3 pol)	630 kg	1.390 lb
Braços de 2.500 mm (8 pés 2 pol)	620 kg	1.370 lb

Contrapeso:

Contrapeso de 3.100 kg (6.830 lb)	3.100 kg	6.830 lb
-----------------------------------	----------	----------

Material Rodante (inclusive eixos, pneus padrão e degraus):

Estabilizadores Frontais/ Lâmina Frontal	5.060 kg	11.160 lb
---	----------	-----------

Caçambas:

Caçamba SD de 0,76 m ³ (0,99 yd ³)	490 kg	1.080 lb
Caçamba GD de 0,6 m ³ (0,78 yd ³)	470 kg	1.040 lb
Caçamba GD de 0,31 m ³ (0,41 yd ³)	310 kg	680 lb

Acopladores Rápidos:

CW20 Dedicado	210 kg	460 lb
Engate Rápido	190 kg	420 lb

Especificações da Escavadeira com Rodas M315

Sistema Hidráulico

Pressão Máxima – Circuito do Implemento		
Normal	35.000 kPa	5.076 lbf/pol ²
Levantamento Pesado	37.000 kPa	5.366 lb/pol ²
Circuito de Percurso	35.000 kPa	5.076 lbf/pol ²
Pressão Máxima – Circuito Auxiliar		
Alta Pressão	35.000 kPa	5.076 lbf/pol ²
Pressão Média	17.000 kPa	2.466 lb/pol ²
Mecanismo de Oscilação	35.500 kPa	5.149 lb/pol ²
Fluxo Máximo		
Implementos	270 l/min	71 gal/min
Circuito de Percurso	200 l/min	53 gal/min
Circuito Auxiliar		
Alta Pressão	250 l/min	66 gal/min
Pressão Média	62 l/min	16,4 gal/min
Mecanismo de Oscilação	83 l/min	21,9 gal/min
Cilindros		
Cilindro da Lança (uma peça) - Diâmetro Interno	105 mm	0 pé 4 pol
Cilindro da Lança (uma peça) - Curso	932 mm	3 pés 1 pol
Cilindro do Braço - Diâmetro Interno	110 mm	0 pé 4 pol
Cilindro do Braço - Curso	1.147 mm	3 pés 9 pol
Cilindro da Caçamba - Diâmetro Interno	95 mm	0 pé 4 pol
Cilindro da Caçamba - Curso	939 mm	3 pés 1 pol

Lâmina do Trator de Esteira

Tipo de Lâmina	Radial	
Largura	2.540 mm	8 pés 4 pol
Altura da Lâmina Contra Acidentes de Capotagem	540 mm	1 pé 9 pol
Altura de Total da Lâmina	580 mm	1 pé 11 pol
Profundidade Máxima de Abaixamento em Relação ao Solo	150 mm	0 pé 6 pol
Altura Máxima de Elevação Acima do Solo	445 mm	1 pé 6 pol

Emissões e Segurança

Emissões dos Motores	Equivalente ao Tier 3 da EPA dos EUA e Estágio IIIA da UE	
Níveis de Vibração		
Braço/Mão Máximo (ISO 5349-2001)	< 2,5 m/s ²	<8,2
Báscula Toda Máximo (ISO/TR 25398:2006)	< 0,5 m/s ²	<1,6
Fator de Transmissibilidade do Assento (ISO 7096:2020 - classe espectral EM6)	< 0,7	

Padrões

Freios	ISO 3450:2011
Estrutura Protetora Contra Acidentes de Capotagem (ROPS, Rollover Protective Structure) da Cabine	ISO 12117-2:2008
Cabine/Níveis de Ruído	Atende aos padrões adequados conforme listado abaixo

Desempenho do Ruído

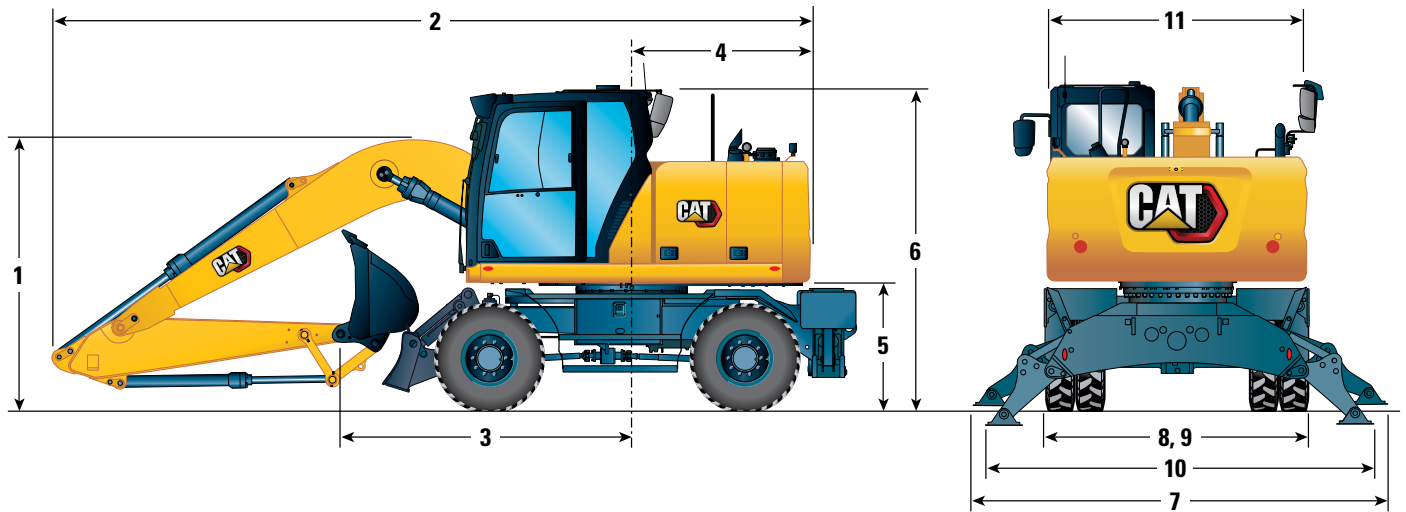
ISO 6396:2008 interno	70 dB(A)
ISO 6395:2008 externo	100 dB(A)

- Ruído Externo – O nível de potência sonora para as pessoas próximas registrado representa o Valor Garantido de acordo com a 2000/14/EC aditado por 2005/88/EC, quando devidamente equipado, é medido de acordo com os procedimentos de teste e com as condições especificadas na ISO 6395:2008. As medidas foram realizadas com 70% da velocidade máxima do ventilador de arrefecimento do motor.
- Ruído Interno – O nível de pressão sonora do operador é medido de acordo com os procedimentos de teste e condições especificados na ISO 6396:2008, para a cabine oferecida pela Caterpillar, quando corretamente instalada, mantida e testada com a porta e os vidros fechados. As medidas foram realizadas com 70% da velocidade máxima do ventilador de arrefecimento do motor.
- A proteção auricular pode ser necessária na operação com o compartimento do operador e a cabine abertos (quando não mantidos adequadamente ou com as portas e os vidros abertos) por períodos prolongados ou em ambientes ruidosos.

Especificações da Escavadeira com Rodas M315

Dimensões

Todas as Dimensões são aproximadas. Os valores do intervalo são com Pneus Pneumáticos Duplos de 9.00 a 20.



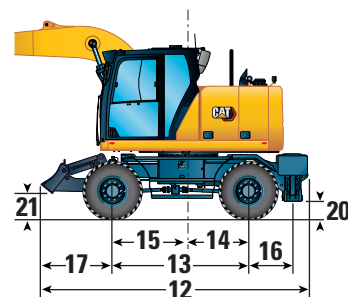
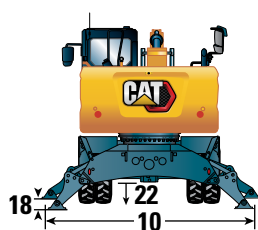
Opção de Lança	Lança de Uma Peça 4.650 mm (15 pés 3 pol)				Lança Curta de Uma Peça 4.400 mm (14 pés 5 pol)			
	Articulação da Caçamba 2.200 mm (7 pés 3 pol)		Articulação da Caçamba 2.500 mm (8 pés 2 pol)		Articulação da Caçamba 2.200 mm (7 pés 3 pol)		Articulação da Caçamba 2.500 mm (8 pés 2 pol)	
1 Altura de Transporte com Proteção do Operador (OPG, Operator Protective Guard) e Corrimãos Abaixados (ponto mais alto entre a lança e a cabine)	3.290 mm	10 pés 9 pol	3.290 mm	10 pés 9 pol	3.315 mm	10 pés 11 pol	3.315 mm	10 pés 11 pol
Altura de Transporte sem OPG	2.850 mm	9 pés 4 pol	2.930 mm	9 pés 7 pol	3.160 mm	10 pés 4 pol	3.160 mm	10 pés 4 pol
2 Comprimento de Transporte	7.770 mm	25 pés 6 pol	7.800 mm	25 pés 7 pol	7.470 mm	24 pés 6 pol	7.500 mm	24 pés 7 pol
3 Ponto de Apoio	2.800 mm	9 pés 2 pol	2.590 mm	8 pés 6 pol	2.420 mm	7 pés 11 pol	2.180 mm	7 pés 2 pol
4 Raio de Oscilação Traseira	2.150 mm	7 pés 1 pol	2.150 mm	7 pés 1 pol	2.150 mm	7 pés 1 pol	2.150 mm	7 pés 1 pol
5 Folga do Contrapeso	1.230 mm	4 pés	1.230 mm	4 pés	1.230 mm	4 pés	1.230 mm	4 pés
6 Altura da Cabine								
Sem OPG	3.120 mm	10 pés 3 pol	3.120 mm	10 pés 3 pol	3.120 mm	10 pés 3 pol	3.120 mm	10 pés 3 pol
Com OPG	3.290 mm	10 pés 9 pol	3.290 mm	10 pés 9 pol	3.290 mm	10 pés 9 pol	3.290 mm	10 pés 9 pol
Largura Geral da Máquina								
7 Largura com Estabilizadores no Solo	3.680 mm	12 pés 1 pol	3.680 mm	12 pés 1 pol	3.680 mm	12 pés 1 pol	3.680 mm	12 pés 1 pol
8 Largura com Estabilizadores para Cima	2.540 mm	8 pés 4 pol	2.540 mm	8 pés 4 pol	2.540 mm	8 pés 4 pol	2.540 mm	8 pés 4 pol
9 Largura com Lâmina	2.540 mm	8 pés 4 pol	2.540 mm	8 pés 4 pol	2.540 mm	8 pés 4 pol	2.540 mm	8 pés 4 pol
10 Largura com Estabilizadores Totalmente Abaixados	3.650 mm	12 pés	3.650 mm	12 pés	3.650 mm	12 pés	3.650 mm	12 pés
11 Largura do Chassi Superior	2.480 mm	8 pés 2 pol	2.480 mm	8 pés 2 pol	2.480 mm	8 pés 2 pol	2.480 mm	8 pés 2 pol

Especificações da Escavadeira com Rodas M315

Dimensões do Material Rodante

Todas as Dimensões são aproximadas. Os valores do intervalo são com Pneus Pneumáticos Duplos de 9.00 a 20.

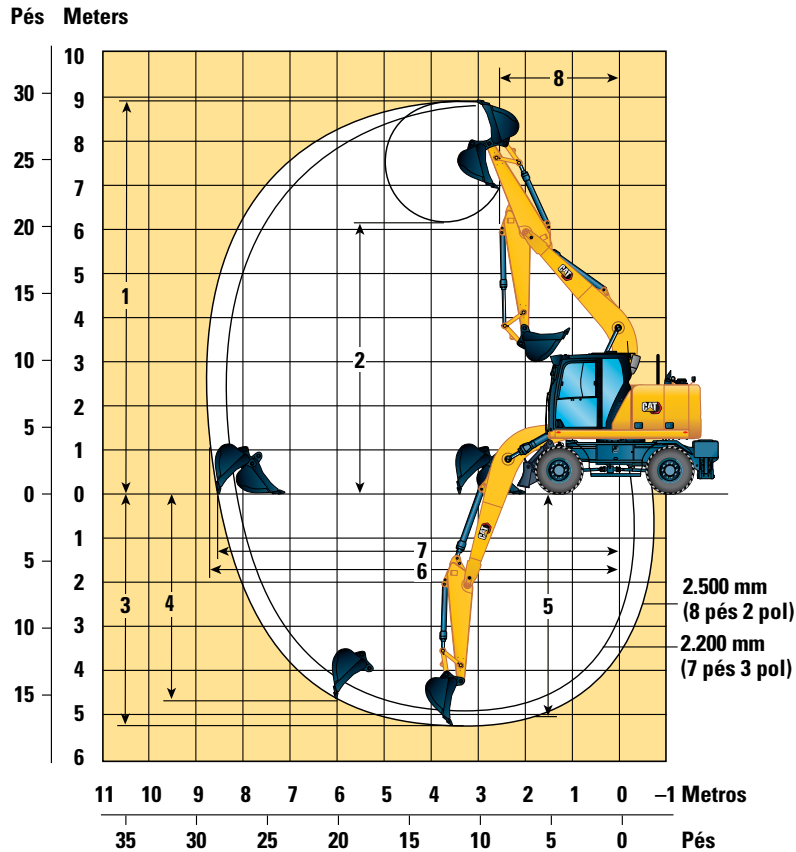
Material Rodante	Estabilizadores Frontais/Lâmina Frontal	
12 Comprimento Total do Material Rodante	4.920 mm	16 pés 2 pol
13 Distância entre Eixos	2.500 mm	8 pés 2 pol
14 Centro do Rolamento de Giro até o Centro do Eixo Traseiro	1.100 mm	3 pés 7 pol
15 Centro do Rolamento de Giro até o Centro do Eixo Dianteiro	1.400 mm	4 pés 7 pol
16 Eixo Traseiro até Estabilizador Traseiro (intermediário)	830 mm	2 pés 9 pol
17 Eixo Frontal até Lâmina (extremidade)	1.270 mm	4 pés 2 pol
18 Profundidade Máxima do Estabilizador	140 mm	0 pé 6 pol
19 Largura da Lâmina	2.540 mm	8 pés 4 pol
Profundidade Máxima da Lâmina	150 mm	0 pé 6 pol
Vão Livre Sobre o Solo		
20 Folga do Estabilizador	305 mm	1 pé
21 Folga da Lâmina	445 mm	1 pé 6 pol
22 Folga no Eixo	330 mm	1 pé 1 pol



Especificações da Escavadeira com Rodas M315

Faixas de Trabalho

Todas as Dimensões são aproximadas. Os valores do intervalo são com Pneus Pneumáticos Duplos de 9.00 a 20.



Opção de Lança

Lança de Uma Peça

4.650 mm (15 pés 3 pol)

Opções de Braço

Articulação da Caçamba 2.200 mm (7 pés 3 pol)

Articulação da Caçamba 2.500 mm (8 pés 2 pol)

	Articulação da Caçamba 2.200 mm (7 pés 3 pol)	Articulação da Caçamba 2.500 mm (8 pés 2 pol)
1 Altura Máxima de Escavação	8.730 mm 28 pés 8 pol	8.910 mm 29 pés 3 pol
2 Altura de Despejo	6.000 mm 19 pés 8 pol	6.180 mm 20 pés 3 pol
3 Profundidade Máxima de Escavação	4.980 mm 16 pés 4 pol	5.280 mm 17 pés 4 pol
4 Profundidade Máxima de Escavação de Parede Vertical	4.320 mm 14 pés 2 pol	4.680 mm 15 pés 4 pol
5 Corte de Profundidade Máximo para 2,5 m (8 pés 2 pol) em Limpeza Direta	4.760 mm 15 pés 7 pol	5.080 mm 16 pés 8 pol
6 Alcance Máximo	8.380 mm 27 pés 6 pol	8.660 mm 28 pés 5 pol
7 Alcance Máximo no Nível do Solo	8.190 mm 26 pés 10 pol	8.470 mm 27 pés 9 pol
8 Raio Mínimo da Articulação Frontal	2.710 mm 8 pés 11 pol	2.670 mm 8 pés 9 pol
Forças da Caçamba (ISO)	105 kN 23.605 lbf	105 kN 23.605 lbf
Forças do Braço (ISO)	71 kN 15.961 lbf	65 kN 14.613 lbf
Tipo de Caçamba	GD	GD
Capacidade da Caçamba	0,76 m ³ 0,99 yd ³	0,76 m ³ 0,99 yd ³
Raio das Pontas da Caçamba (Pinada)	1.224 mm 4 pés	1.224 mm 4 pés
Raio das Pontas da Caçamba (QC, Quick Coupler, Acoplador Rápido)	1.387 mm 4 pés 7 pol	1.387 mm 4 pés 7 pol

Os valores do intervalo são com pneumático duplo (9.00-20).

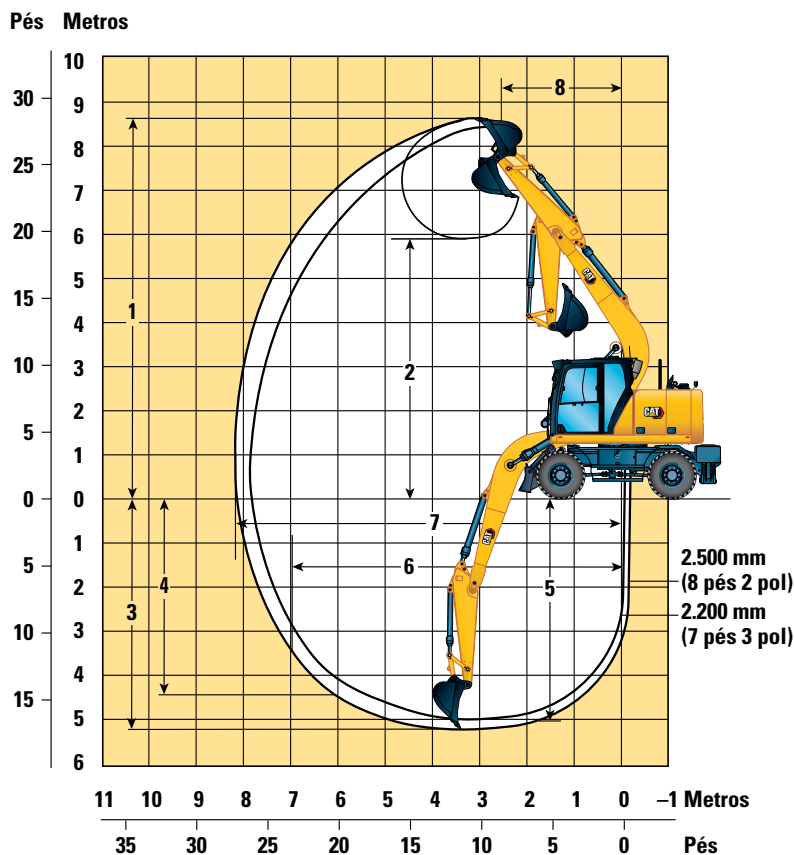
Os valores do intervalo são calculados com a caçamba GD (CW) e o acoplador rápido CW-20-D.4.N com um raio de ponta de 1.387 mm (4 pés 7 pol).

Os valores da força são calculados com o levantamento pesado, com uma caçamba GD (pinada) e um raio de ponta de 1.224 mm (4 pés).

Especificações da Escavadeira com Rodas M315

Faixas de Trabalho

Todas as Dimensões são aproximadas. Os valores do intervalo são com Pneus Pneumáticos Duplos de 9.00 a 20.



Opção de Lança	Lança Curta de Uma Peça 4.400 mm (14 pés 5 pol)			
	Articulação da Caçamba 2.200 mm (7 pés 3 pol)		Articulação da Caçamba 2.500 mm (8 pés 2 pol)	
1 Altura Máxima de Escavação	8.430 mm	27 pés 8 pol	8.610 mm	28 pés 3 pol
2 Altura de Despejo	5.720 mm	18 pés 9 pol	5.900 mm	19 pés 4 pol
3 Profundidade Máxima de Escavação	4.910 mm	16 pés 1 pol	5.210 mm	17 pés 1 pol
4 Profundidade Máxima de Escavação de Parede Vertical	3.980 mm	13 pés 1 pol	4.340 mm	14 pés 3 pol
5 Corte de Profundidade Máximo para 2,5 m (8 pés 2 pol) em Limpeza Direta	4.690 mm	15 pés 5 pol	5.010 mm	16 pés 5 pol
6 Alcance Máximo	6.710 mm	22 pés	6.990 mm	22 pés 11 pol
7 Alcance Máximo no Nível do Solo	7.900 mm	25 pés 11 pol	8.190 mm	26 pés 10 pol
8 Raio Mínimo da Articulação Frontal	2.610 mm	8 pés 7 pol	2.570 mm	8 pés 5 pol
Forças da Caçamba (ISO)	105 kN	23.605 lbf	105 kN	23.605 lbf
Forças do Braço (ISO)	71 kN	15.961 lbf	65 kN	14.613 lbf
Tipo de Caçamba	GD		GD	
Capacidade da Caçamba	0,68 m ³	0,89 yd ³	0,60 m ³	0,78 yd ³
Raio das Pontas da Caçamba (Pinada)	1.224 mm	4 pés	1.224 mm	4 pés
Raio das Pontas da Caçamba (QC, Quick Coupler, Acoplador Rápido)	1.387 mm	4 pés 7 pol	1.387 mm	4 pés 7 pol

Os valores do intervalo são com pneumático duplo (9.00-20).





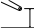
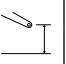
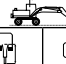





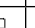

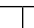



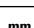
Os valores do intervalo são calculados com a caçamba GD (CW) e o acoplador rápido CW-20-D.4.N com um raio de ponta de 1.387 mm (4 pés 7 pol).

Os valores da força são calculados com o levantamento pesado, com uma caçamba GD (pinada) e um raio de ponta de 1.224 mm (4 pés).

Especificações da Escavadeira com Rodas M315

Capacidade de Levantamento – Lança de Uma Peça, Braço de 2.500 mm

Todos os valores estão em kg, ferramenta de trabalho: nenhuma, cilindro da caçamba e articulação da caçamba instalados, contrapeso: 3.100 kg, função de levantamento pesado ativada.

	Carga no alcance máximo (bico do braço/pino da caçamba)													Altura do ponto de carga
		Carga sobre a parte frontal	Carga sobre a parte traseira	Carga sobre a lateral	Carga sobre a parte frontal	Carga sobre a parte traseira	Carga sobre a lateral	Carga sobre a parte frontal	Carga sobre a parte traseira	Carga sobre a lateral	Carga sobre a parte frontal	Carga sobre a parte traseira	Carga sobre a lateral	
	Configuração do material rodante	3.000 mm			4.500 mm			6.000 mm						mm
														
7.500 mm	Livre sobre rodas										*3.100	*3.100	*3.100	4.210
	Lâmina dianteira - estabilizador traseiro - abaixada										*3.100	*3.100	*3.100	
6.000 mm	Livre sobre rodas										*2.600	*2.600	2.450	5.820
	Lâmina dianteira - estabilizador traseiro - abaixada										*2.600	*2.600	*2.600	
4.500 mm	Livre sobre rodas				*4.750	4.050	3.700	3.700	2.550	2.350	*2.450	2.100	1.950	6.700
	Lâmina dianteira - estabilizador traseiro - abaixada				*4.750	*4.750	*4.750	*4.100	*4.100	3.950	*2.450	*2.450	*2.450	
3.000 mm	Livre sobre rodas	*8.800	7.100	6.300	5.600	3.800	3.450	3.600	2.450	2.250	*2.450	1.850	1.700	7.160
	Lâmina dianteira - estabilizador traseiro - abaixada	*8.800	*8.800	*8.800	*5.800	*5.800	*5.800	*4.600	*4.600	3.850	*2.450	*2.450	*2.450	
1.500 mm	Livre sobre rodas				5.300	3.550	3.200	3.450	2.350	2.150	*2.600	1.750	1.600	7.270
	Lâmina dianteira - estabilizador traseiro - abaixada				*6.600	*6.600	5.750	*4.850	*4.850	3.750	*2.600	*2.600	*2.600	
0 mm	Livre sobre rodas	*5.550	*5.550	5.350	5.100	3.350	3.050	3.350	2.250	2.050	2.700	1.800	1.650	7.050
	Lâmina dianteira - estabilizador traseiro - abaixada	*5.550	*5.550	*5.550	*6.700	*6.700	5.550	*4.850	*4.850	3.650	*2.950	*2.950	2.900	
-1.500 mm	Livre sobre rodas	*8.550	6.150	5.350	5.050	3.300	3.000	3.350	2.250	2.050	3.000	2.050	1.850	6.470
	Lâmina dianteira - estabilizador traseiro - abaixada	*8.550	*8.550	*8.550	*6.000	*6.000	5.500	*4.200	*4.200	3.600	*3.600	*3.600	3.250	
-3.000 mm	Livre sobre rodas	*5.900	*5.900	5.500	*4.250	3.350	3.050				*3.050	2.650	2.400	5.400
	Lâmina dianteira - estabilizador traseiro - abaixada	*5.900	*5.900	*5.900	*4.250	*4.250	*4.250				*3.050	*3.050	*3.050	






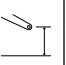
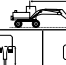




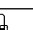
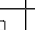

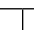



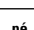
*Limitado pela hidráulica em vez da carga de tombamento.

O Eixo Oscilante precisa ser travado. O peso de todos os acessórios de levantamento deve ser subtraído da capacidade de levantamento. Toda a capacidade de levantamento é calculada e classificada de acordo com a ISO 10567:2007. As cargas nominais não excedem 87% da capacidade hidráulica de levantamento ou 75% da carga de tombamento. Função de Levantamento Pesado ATIVADA. As capacidades de levantamento são determinadas com a máquina em uma superfície de suporte uniforme e firme. O ponto de carga é a linha central do pino de montagem de articulação da caçamba no braço.

Sempre consulte o Manual de Operação e Manutenção adequado para obter informações específicas sobre o produto.

Capacidade de Levantamento – Lança de Uma Peça, Braço de 8 pés 2 pol

Todos os valores estão em lb, ferramenta de trabalho: nenhuma, cilindro da caçamba e articulação da caçamba instalados, contrapeso: 6.830 lb, função de levantamento pesado ativada.

	Carga no alcance máximo (bico do braço/pino da caçamba)													Altura do ponto de carga
		Carga sobre a parte frontal	Carga sobre a parte traseira	Carga sobre a lateral	Carga sobre a parte frontal	Carga sobre a parte traseira	Carga sobre a lateral	Carga sobre a parte frontal	Carga sobre a parte traseira	Carga sobre a lateral	Carga sobre a parte frontal	Carga sobre a parte traseira	Carga sobre a lateral	
	Configuração do material rodante	10 pés			15 pés			20 pés						pé
														
20 pés	Livre sobre rodas										*5.700	*5.700	5.600	18,83
	Lâmina dianteira - estabilizador traseiro - abaixada										*5.700	*5.700	*5.700	
15 pés	Livre sobre rodas				*10.300	8.700	8.000	7.900	5.500	5.000	*5.400	4.700	4.300	21,88
	Lâmina dianteira - estabilizador traseiro - abaixada				*10.300	*10.300	*10.300	*8.700	*8.700	8.500	*5.400	*5.400	*5.400	
10 pés	Livre sobre rodas	*18.900	15.400	13.600	12.000	8.200	7.500	7.700	5.300	4.900	*5.400	4.100	3.700	23,46
	Lâmina dianteira - estabilizador traseiro - abaixada	*18.900	*18.900	*18.900	*12.600	*12.600	*12.600	*10.000	*10.000	8.300	*5.400	*5.400	*5.400	
5 pés	Livre sobre rodas	*11.100	*11.100	*11.100	11.400	7.600	6.900	7.500	5.100	4.600	*5.700	3.900	3.500	23,85
	Lâmina dianteira - estabilizador traseiro - abaixada	*11.100	*11.100	*11.100	*14.300	*14.300	12.400	*10.500	*10.500	8.000	*5.700	*5.700	*5.700	
0 pés	Livre sobre rodas	*12.800	*12.800	11.600	11.000	7.300	6.500	7.300	4.900	4.400	5.900	4.000	3.600	23,13
	Lâmina dianteira - estabilizador traseiro - abaixada	*12.800	*12.800	*12.800	*14.500	*14.500	11.900	*10.500	*10.500	7.800	*6.500	*6.500	6.400	
-5 pés	Livre sobre rodas	*18.600	13.200	11.600	10.900	7.100	6.400	7.200	4.800	4.400	6.700	4.500	4.100	21,19
	Lâmina dianteira - estabilizador traseiro - abaixada	*18.600	*18.600	*18.600	*13.000	*13.000	11.800	*9.000	*9.000	7.800	*7.900	*7.900	7.200	
-10 pés	Livre sobre rodas	*12.700	*12.700	11.800	*9.000	7.300	6.600				*6.600	5.900	5.300	17,59
	Lâmina dianteira - estabilizador traseiro - abaixada	*12.700	*12.700	*12.700	*9.000	*9.000	*9.000				*6.600	*6.600	*6.600	

*Limitado pela hidráulica em vez da carga de tombamento.

O eixo oscilante precisa ser travado. O peso de todos os acessórios de levantamento deve ser subtraído da capacidade de levantamento. Toda a capacidade de levantamento é calculada e classificada de acordo com a ISO 10567:2007. As cargas nominais não excedem 87% da capacidade hidráulica de levantamento ou 75% da carga de tombamento. Função de Levantamento Pesado ATIVADA. As capacidades de levantamento são determinadas com a máquina em uma superfície de suporte uniforme e firme. O ponto de carga é a linha central do pino de montagem de articulação da caçamba no braço. A capacidade de levantamento é calculada com o cilindro VA totalmente extraído. O uso de um ponto de ligação da ferramenta de trabalho para carregar/levantar objetos pode afetar o desempenho de levantamento da máquina.

Sempre consulte o Manual de Operação e Manutenção adequado para obter informações específicas sobre o produto.

Especificações da Escavadeira com Rodas M315

Capacidade de Levantamento – Lança de Uma Peça, Braço de 2.200 mm

Todos os valores estão em kg, ferramenta de trabalho: nenhuma, cilindro da caçamba e articulação da caçamba instalados, contrapeso: 3.100 kg, função de levantamento pesado ativada.

Configuração do material rodante	Carga no alcance máximo (bico do braço/pino da caçamba)			Carga sobre a parte frontal			Carga sobre a parte traseira			Carga sobre a lateral			Altura do ponto de carga	
	3.000 mm	4.500 mm	6.000 mm	3.000 mm			4.500 mm			6.000 mm				
6.000 mm	Libre sobre rodas													
Lâmina dianteira - estabilizador traseiro - abaixada														
4.500 mm	Libre sobre rodas													
Lâmina dianteira - estabilizador traseiro - abaixada														
3.000 mm	Libre sobre rodas													
Lâmina dianteira - estabilizador traseiro - abaixada														
1.500 mm	Libre sobre rodas													
Lâmina dianteira - estabilizador traseiro - abaixada														
0 mm	Libre sobre rodas													
Lâmina dianteira - estabilizador traseiro - abaixada														
-1.500 mm	Libre sobre rodas													
Lâmina dianteira - estabilizador traseiro - abaixada														
-3.000 mm	Libre sobre rodas													
Lâmina dianteira - estabilizador traseiro - abaixada														

*Limitado pela hidráulica em vez da carga de tombamento.

O Eixo Oscilante precisa ser travado. O peso de todos os acessórios de levantamento deve ser subtraído da capacidade de levantamento. Toda a capacidade de levantamento é calculada e classificada de acordo com a ISO 10567:2007. As cargas nominais não excedem 87% da capacidade hidráulica de levantamento ou 75% da carga de tombamento. Função de Levantamento Pesado ATIVADA. As capacidades de levantamento são determinadas com a máquina em uma superfície de suporte uniforme e firme. O ponto de carga é a linha central do pino de montagem de articulação da caçamba no braço.

Sempre consulte o Manual de Operação e Manutenção adequado para obter informações específicas sobre o produto.

Capacidade de Levantamento – Lança de Uma Peça, Braço (7 pés 3 pol)

Todos os valores estão em lb, ferramenta de trabalho: nenhuma, cilindro da caçamba e articulação da caçamba instalados, contrapeso: 6.830 lb, função de levantamento pesado ativada.

Configuração do material rodante	Carga no alcance máximo (bico do braço/pino da caçamba)			Carga sobre a parte frontal			Carga sobre a parte traseira			Carga sobre a lateral			Altura do ponto de carga	
	10 pés	15 pés	20 pés	10 pés			15 pés			20 pés				
20 pés	Libre sobre rodas													
Lâmina dianteira - estabilizador traseiro - abaixada														
15 pés	Libre sobre rodas													
Lâmina dianteira - estabilizador traseiro - abaixada														
10 pés	Libre sobre rodas													
Lâmina dianteira - estabilizador traseiro - abaixada														
5 pés	Libre sobre rodas													
Lâmina dianteira - estabilizador traseiro - abaixada														
0 pés	Libre sobre rodas													
Lâmina dianteira - estabilizador traseiro - abaixada														
-5 pés	Libre sobre rodas													
Lâmina dianteira - estabilizador traseiro - abaixada														
-10 pés	Libre sobre rodas													
Lâmina dianteira - estabilizador traseiro - abaixada														

*Limitado pela hidráulica em vez da carga de tombamento.

O eixo oscilante precisa ser travado. O peso de todos os acessórios de levantamento deve ser subtraído da capacidade de levantamento. Toda a capacidade de levantamento é calculada e classificada de acordo com a ISO 10567:2007. As cargas nominais não excedem 87% da capacidade hidráulica de levantamento ou 75% da carga de tombamento. Função de Levantamento Pesado ATIVADA. As capacidades de levantamento são determinadas com a máquina em uma superfície de suporte uniforme e firme. O ponto de carga é a linha central do pino de montagem de articulação da caçamba no braço. A capacidade de levantamento é calculada com o cilindro VA totalmente extraído. O uso de um ponto de ligação da ferramenta de trabalho para carregar/levantar objetos pode afetar o desempenho de levantamento da máquina.

Sempre consulte o Manual de Operação e Manutenção adequado para obter informações específicas sobre o produto.

Especificações da Escavadeira com Rodas M315

Especificações e Compatibilidade da Caçamba - África, Oriente Médio e Eurásia

	Articulação	Largura		Capacidade		Peso		Abasteci-mento	Livresobre rodas	Somente lâmina abaixada	Lâmina e dois estabilizadores abaixados	Livresobre rodas	Somente lâmina abaixada	Lâmina e dois estabilizadores abaixados	
		mm	pol	m³	yd³	kg	lb								%
									Contrapeso de 3.100 kg (6.830 lb)						
									Lança de Uma Peça						
									Braço de 2.200 mm (7 pés 3 pol)			Braço de 2.500 mm (8 pés 2 pol)			
Pinado (Sem Acoplador Rápido)															
Serviço Utilitário	312	600	24	0,31	0,4	327	722	100	●	●	●	●	●	●	
	312	1.200	48	0,76	1	515	1.134	100	⊖	⊕	●	⊖	⊕	●	
Uso Geral	312	600	24	0,31	0,4	317	699	100	●	●	●	●	●	●	
	312	1.000	39	0,60	0,78	439	969	100	●	●	●	●	●	●	
	312	1.100	43	0,68	0,89	474	1.046	100	⊕	●	●	⊕	●	●	
Serviços Gerais (Sem Ajuste)	312	450	18	0,2	0,26	267	589	100	●	●	●	●	●	●	
	312	500	20	0,24	0,31	287	633	100	●	●	●	●	●	●	
	312	750	30	0,41	0,54	358	790	100	●	●	●	●	●	●	
	312	900	36	0,53	0,69	426	939	100	●	●	●	●	●	●	
	312	1.050	42	0,65	0,84	479	1.055	100	⊕	●	●	⊕	●	●	
	312	1.200	48	0,76	1	519	1.143	100	⊖	⊕	●	⊖	⊕	●	
Serviço Pesado	312	450	18	0,2	0,27	289	637	100	●	●	●	●	●	●	
	312	1.200	48	0,76	0,99	533	1.174	100	⊖	⊕	●	⊖	⊕	●	
Serviço Intenso	312	900	36	0,53	0,69	475	1.047	90	●	●	●	●	●	●	
Limpeza de Valetas	312	1.800	72	0,68	0,89	540	1.191	100	⊕	●	●	⊖	⊕	●	
	312	1.800	71	0,57	0,74	421	928	100	●	●	●	●	●	●	
Inclinação para Limpeza de Valas	312	1.800	72	0,60	0,78	724	1.597	100	⊖	●	●	⊖	⊕	●	
Carga máxima pinada (carga útil + caçamba)									kg	1.747	1.993	3.226	1.657	1.889	3.048
									lb	3.851	4.393	7.113	3.653	4.165	6.721

									Contrapeso de 3.100 kg (6.830 lb)						
									Lança de Uma Peça						
									Braço de 2.200 mm (7 pés 3 pol)			Braço de 2.500 mm (8 pés 2 pol)			
Com Acoplador CW20															
Uso Geral	CW20	600	24	0,31	0,4	344	758	100	●	●	●	●	●	●	
	CW20	900	36	0,53	0,69	426	940	100	●	●	●	⊕	●	●	
	CW20	1.100	43	0,68	0,89	487	1.073	100	⊖	⊕	●	○	⊕	●	
	CW20	1.200	48	0,76	1	515	1.135	100	○	⊖	●	○	⊖	●	
Serviço Pesado	CW20	1.200	48	0,76	1	526	1.159	100	○	⊖	●	○	⊖	●	
Serviços Gerais – Borda de Nivelamento	CW20	690	27	0,4	0,52	410	904	100	●	●	●	●	●	●	
	CW20	600	24	0,33	0,43	392	865	100	●	●	●	●	●	●	
	CW20	790	31	0,47	0,61	452	997	100	●	●	●	●	●	●	
	CW20	996	39	0,63	0,83	515	1.135	100	⊖	●	●	⊖	⊕	●	
	CW20	1.184	47	0,80	1,05	601	1.324	100	○	⊖	●	◇	○	●	
Limpeza de Valetas	CW20	1.800	72	0,68	0,89	516	1.138	100	⊖	⊕	●	○	⊕	●	
Carga máxima com acoplador (carga útil + caçamba)									kg	1.542	1.788	3.021	1.452	1.684	2.843
									lb	3.399	3.942	6.661	3.201	3.713	6.269

Densidade Máxima do Material:

- 2.100 kg/m³ (3.500 lb/yd³)
- ⊕ 1.800 kg/m³ (3.000 lb/yd³)
- ⊖ 1.500 kg/m³ (2.500 lb/yd³)
- 1.200 kg/m³ (2.000 lb/yd³)
- ◇ 900 kg/m³ (1.500 lb/yd³)

As cargas acima estão de acordo com a norma EN474-5:2006 + A3:2013 para escavadeira hidráulica. Elas não excedem 87% da capacidade de levantamento hidráulico ou 75% da capacidade de tombamento com a articulação frontal totalmente estendida no nível do solo e a caçamba recolhida.

Capacidade baseada na norma ISO 7451:2007.

A Caterpillar recomenda o uso de ferramentas de trabalho adequadas para maximizar o valor que os clientes recebem de nossos produtos. O uso de ferramentas de trabalho, incluindo caçambas, que estão fora das recomendações ou especificações da Caterpillar para peso, dimensões, fluxos, pressões etc. pode resultar em desempenho inferior ao ideal, incluindo mas não se limitando a reduções na produção, estabilidade, confiabilidade e durabilidade dos componentes. O uso indevido de uma ferramenta de trabalho que resulte em varredura, desagregação, torção e/ou captura de cargas pesadas reduzirá a vida útil da lança e do braço.

(continua na próxima página)

Especificações da Escavadeira com Rodas M315

Especificações e Compatibilidade da Caçamba – África, Oriente Médio e Eurásia (continuação)

Articulação	Largura		Capacidade		Peso		Abasteci- mento	Livres sobre rodas	Somente lâmina abaixada	Lâmina e dois estabilizadores abaixados	Livres sobre rodas	Somente lâmina abaixada	Lâmina e dois estabilizadores abaixados	
	mm	pol	m ³	yd ³	kg	lb	%							
								Contrapeso de 3.100 kg (6.830 lb)						
								Lança de Uma Peça						
								Braço de 2.200 mm (7 pés 3 pol)			Braço de 2.500 mm (8 pés 2 pol)			
Com Acoplador CW20S														
Uso Geral	CW20S	450	18	0,2	0,26	302	666	100	●	●	●	●	●	
	CW20S	500	20	0,24	0,31	311	686	100	●	●	●	●	●	
	CW20S	600	24	0,31	0,4	330	728	100	●	●	●	●	●	
	CW20S	750	30	0,41	0,54	377	832	100	●	●	●	●	●	
	CW20S	900	36	0,53	0,69	426	940	100	●	●	●	⊙	●	
	CW20S	1.000	39	0,60	0,78	451	995	100	⊙	●	●	⊖	●	
	CW20S	1.100	43	0,68	0,89	487	1.073	100	⊖	⊙	●	⊖	●	
	CW20S	1.200	48	0,76	1	516	1.137	100	○	⊖	●	○	⊖	
Serviço Pesado	CW20S	500	20	0,24	0,31	321	708	100	●	●	●	●	●	
	CW20S	1.200	48	0,76	1	526	1.160	100	○	⊖	●	○	⊖	
Limpeza de Valetas	CW20S	1.800	72	0,68	0,89	457	1.008	100	⊖	⊙	●	⊖	●	
Inclinação para Limpeza de Valas	CW20S	1.800	72	0,60	0,78	732	1.614	100	○	⊙	●	○	⊖	
Carga máxima com acoplador (carga útil + caçamba)								kg	1.564	1.810	3.043	1.474	1706	2.865
								lb	3.448	3.990	6.710	3.250	3.761	6.317

As cargas acima estão de acordo com a norma EN474-5:2006 + A3:2013 para escavadeira hidráulica. Elas não excedem 87% da capacidade de levantamento hidráulico ou 75% da capacidade de tombamento com a articulação frontal totalmente estendida no nível do solo e a caçamba recolhida.
Capacidade baseada na norma ISO 7451:2007.

Densidade Máxima do Material:

- 2.100 kg/m³ (3.500 lb/yd³)
- ⊙ 1.800 kg/m³ (3.000 lb/yd³)
- ⊖ 1.500 kg/m³ (2.500 lb/yd³)
- 1.200 kg/m³ (2.000 lb/yd³)

A Caterpillar recomenda o uso de ferramentas de trabalho adequadas para maximizar o valor que os clientes recebem de nossos produtos. O uso de ferramentas de trabalho, incluindo caçambas, que estão fora das recomendações ou especificações da Caterpillar para peso, dimensões, fluxos, pressões etc. pode resultar em desempenho inferior ao ideal, incluindo mas não se limitando a reduções na produção, estabilidade, confiabilidade e durabilidade dos componentes. O uso indevido de uma ferramenta de trabalho que resulte em varredura, desagregação, torção e/ou captura de cargas pesadas reduzirá a vida útil da lança e do braço.

Especificações da Escavadeira com Rodas M315

Especificações e Compatibilidade da Caçamba - América do Sul (incluindo Brasil)

	Articulação	Largura		Capacidade		Peso		Abasteci- mento	Livre sobre rodas	Somente lâmina abaixada	Lâmina e dois estabilizadores abaixados	Livre sobre rodas	Somente lâmina abaixada	Lâmina e dois estabilizadores abaixados	
		mm	pol	m³	yd³	kg	lb								%
									Contrapeso de 3.100 kg (6.830 lb)						
									Lança de Uma Peça						
									Braço de 2.200 mm (7 pés 3 pol)			Braço de 2.500 mm (8 pés 2 pol)			
Pinado (Sem Acoplador Rápido)															
Uso Geral	312	450	18	0,2	0,27	278	614	100	●	●	●	●	●	●	
	312	600	24	0,31	0,4	320	706	100	●	●	●	●	●	●	
	312	750	30	0,41	0,54	369	815	100	●	●	●	●	●	●	
	312	900	36	0,53	0,69	425	936	100	●	●	●	●	●	●	
	312	1.050	42	0,65	0,84	468	1.031	100	⊙	●	●	⊙	●	●	
Serviço Intenso	312	1.200	48	0,76	1	508	1.119	100	⊖	⊙	●	⊖	⊙	●	
	312	600	24	0,31	0,4	374	825	90	●	●	●	●	●	●	
	312	750	30	0,41	0,54	434	957	90	●	●	●	●	●	●	
	312	900	36	0,53	0,69	495	1.091	90	●	●	●	●	●	●	
Limpeza de Valetas	312	1.050	42	0,65	0,84	541	1.192	90	●	●	●	⊙	●	●	
	312	1.200	48	0,57	0,74	388	855	100	●	●	●	●	●	●	
Inclinação para Limpeza de Valas	312	1.500	60	0,74	0,97	455	1.003	100	⊙	●	●	⊖	⊙	●	
	312	1.200	48	0,48	0,63	563	1.240	100	●	●	●	●	●	●	
									kg	1.747	1.993	3.226	1.657	1.889	3.048
									lb	3.851	4.393	7.113	3.653	4.165	6.721

									Contrapeso de 3.100 kg (6.830 lb)						
									Lança de Uma Peça						
									Braço de 2.200 mm (7 pés 3 pol)			Braço de 2.500 mm (8 pés 2 pol)			
Com Acoplador de Engate Rápido Cat "Pin Grabber"															
Uso Geral	312	450	18	0,2	0,27	278	614	100	●	●	●	●	●	●	
	312	600	24	0,31	0,4	320	706	100	●	●	●	●	●	●	
	312	750	30	0,41	0,54	369	815	100	●	●	●	●	●	●	
	312	900	36	0,53	0,69	425	936	100	●	●	●	●	●	●	
	312	1.050	42	0,65	0,84	468	1.031	100	⊙	●	●	⊙	●	●	
Serviço Intenso	312	1.200	48	0,76	1	508	1.119	100	⊖	⊙	●	⊖	⊙	●	
	312	600	24	0,31	0,4	374	825	90	●	●	●	●	●	●	
	312	750	30	0,41	0,54	434	957	90	●	●	●	●	●	●	
	312	900	36	0,53	0,69	495	1.091	90	●	●	●	●	●	●	
Limpeza de Valetas	312	1.050	42	0,65	0,84	541	1.192	90	●	●	●	⊙	●	●	
	312	1.200	48	0,57	0,74	388	855	100	●	●	●	●	●	●	
Inclinação para Limpeza de Valas	312	1.500	60	0,74	0,97	455	1.003	100	⊙	●	●	⊖	⊙	●	
	312	1.200	48	0,48	0,63	563	1.240	100	●	●	●	●	●	●	
									kg	1.547	1.793	3.027	1.457	1.689	2.849
									lb	3.411	3.953	6.673	3.213	3.724	6.280

As cargas acima estão de acordo com a norma EN474-5:2006 + A3:2013 para escavadeira hidráulica. Elas não excedem 87% da capacidade de levantamento hidráulico ou 75% da capacidade de tombamento com a articulação frontal totalmente estendida no nível do solo e a caçamba recolhida.

Capacidade baseada na norma ISO 7451:2007.

Densidade Máxima do Material:

- 2.100 kg/m³ (3.500 lb/yd³)
- ⊙ 1.800 kg/m³ (3.000 lb/yd³)
- ⊖ 1.500 kg/m³ (2.500 lb/yd³)

A Caterpillar recomenda o uso de ferramentas de trabalho adequadas para maximizar o valor que os clientes recebem de nossos produtos. O uso de ferramentas de trabalho, incluindo caçambas, que estão fora das recomendações ou especificações da Caterpillar para peso, dimensões, fluxos, pressões etc. pode resultar em desempenho inferior ao ideal, incluindo mas não se limitando a reduções na produção, estabilidade, confiabilidade e durabilidade dos componentes. O uso indevido de uma ferramenta de trabalho que resulte em varredura, desagregação, torção e/ou captura de cargas pesadas reduzirá a vida útil da lança e do braço.

Especificações da Escavadeira com Rodas M315

Especificações e Compatibilidade da Caçamba - Sudeste Asiático

	Articulação	Largura		Capacidade		Peso		Abasteci- mento	Livres sobre rodas	Somente lâmina abaixada	Lâmina e dois estabilizadores abaixados	Livres sobre rodas	Somente lâmina abaixada	Lâmina e dois estabilizadores abaixados	
		mm	pol	m ³	yd ³	kg	lb								%
									Contrapeso de 3.100 kg (6.830 lb)						
									Lança de Uma Peça						
									Braço de 2.200 mm (7 pés 3 pol)			Braço de 2.500 mm (8 pés 2 pol)			
Pinado (Sem Acoplador Rápido)															
Uso Geral	312	450	18	0,2	0,27	278	614	100	●	●	●	●	●	●	
	312	600	24	0,31	0,4	317	699	100	●	●	●	●	●	●	
	312	1.000	39	0,60	0,78	439	969	100	●	●	●	●	●	●	
	312	1.200	48	0,76	1	504	1.110	100	⊖	⊙	●	⊖	⊙	●	
Serviço Intenso	312	1.050	42	0,65	0,85	554	1.221	90	●	●	●	⊙	●	●	
Carga máxima pinada (carga útil + caçamba)									kg	1.747	1.993	3.226	1.657	1.889	3.048
									lb	3.851	4.393	7.113	3.653	4.165	6.721
									Contrapeso de 3.100 kg (6.830 lb)						
									Lança de Uma Peça						
									Braço de 2.200 mm (7 pés 3 pol)			Braço de 2.500 mm (8 pés 2 pol)			
Com Acoplador de Engate Rápido Cat "Pin Grabber"															
Uso Geral	312	450	18	0,2	0,27	278	614	100	●	●	●	●	●	●	
	312	600	24	0,31	0,4	317	699	100	●	●	●	●	●	●	
	312	1.000	39	0,60	0,78	439	969	100	●	●	●	●	●	●	
	312	1.200	48	0,76	1	504	1.110	100	⊖	⊙	●	⊖	⊙	●	
Serviço Intenso	312	1.050	42	0,65	0,85	554	1.221	100	⊙	●	●	⊖	●	●	
Carga máxima com acoplador (carga útil + caçamba)									kg	1.547	1.793	3.027	1.457	1.689	2.849
									lb	3.411	3.953	6.673	3.213	3.724	6.280

As cargas acima estão de acordo com a norma EN474-5:2006 + A3:2013 para escavadeira hidráulica. Elas não excedem 87% da capacidade de levantamento hidráulico ou 75% da capacidade de tombamento com a articulação frontal totalmente estendida no nível do solo e a caçamba recolhida.

Capacidade baseada na norma ISO 7451:2007.

Densidade Máxima do Material:

- 2.100 kg/m³ (3.500 lb/yd³)
- ⊙ 1.800 kg/m³ (3.000 lb/yd³)
- ⊖ 1.500 kg/m³ (2.500 lb/yd³)

A Caterpillar recomenda o uso de ferramentas de trabalho adequadas para maximizar o valor que os clientes recebem de nossos produtos. O uso de ferramentas de trabalho, incluindo caçambas, que estão fora das recomendações ou especificações da Caterpillar para peso, dimensões, fluxos, pressões etc. pode resultar em desempenho inferior ao ideal, incluindo mas não se limitando a reduções na produção, estabilidade, confiabilidade e durabilidade dos componentes. O uso indevido de uma ferramenta de trabalho que resulte em varredura, desagregação, torção e/ou captura de cargas pesadas reduzirá a vida útil da lança e do braço.

Especificações da Escavadeira com Rodas M315

Guia de Oferta de Acessórios - África e Oriente Médio

Nem todos os Acessórios estão disponíveis em todas as regiões. Consulte o revendedor Cat para obter as configurações disponíveis na região.

<input checked="" type="checkbox"/> Combinação	<input type="checkbox"/> Nenhuma Combinação	<input type="checkbox"/> * Faixa de trabalho frontal apenas	<input checked="" type="checkbox"/> 1.800 kg/m ³ (3.000 lb/yd ³)	<input type="checkbox"/> 1.200 kg/m ³ (2.000 lb/yd ³)	<input type="checkbox"/> 600 kg/m ³ (1.000 lb/yd ³)
--	---	---	--	---	---

ACESSÓRIOS PINADOS

Material Rodante		Lâmina Frontal; Estabilizadores Traseiros		Lâmina Traseira	
		2,20 m (7 pés 3 pol)	2,50 m (8 pés 2 pol)	2,20 m (7 pés 3 pol)	2,50 m (8 pés 2 pol)
Contrapeso		3.100 kg (6.834 lb)		3.100 kg (6.834 lb)	
Tipo de Lança		1 peça		1 peça	
Comprimento do Braço					
Martelos Hidráulicos	H110 GC	✓	✓	✓	✓
	Montagem Lateral do H110 GC	✓	✓	✓	✓
	H110 GC S	✓	✓	✓	✓
	H110 S	✓	✓	✓	✓
	H115 GC	✓	✓	✓	✓
	H115 GC S	✓	✓	✓	✓
	H115 S	✓	✓	✓	✓
Garras de Demolição e Classificação	G312 GC	✓	✓	✓	✓
	G313 GC	✓	✓	✓	✓
	G314	✓	✓	✓	✓
Tesouras Móveis para Sucata e Demolição	Topo Plano S3015	✓	✓	✓	✓
Pulverizadores	Pulverizador Secundário P214	✓	✓	✓*	✓*
Compactadores (Chapa Vibratória)	CVP75	✓	✓	✓	✓
Garras "Gomo de Laranja"	GSH420-500	●	●	○	
	GSH420-600	●	●		
	GSH420-750	○	○		
	GSH520-500	●	●		
	GSH520-600	○	○		
	GSH520-750	○	○		
	GSV420-400	●	●	●	○
	GSV420-500	●	●	○	○
	GSV420-600	●	●	○	
	GSV420-750	○	○		
	GSV420-1250	◇	◇		
	GSV520 GC-400	●	●	○	○
	GSV520 GC-500	●	●	○	
	GSV520 GC-600	●	●		
	GSV520 GC-750	○	○		
	GSV520 GC-1250	◇	◇		
	GSV520-400	●	●	○	○
	GSV520-500	●	●		
	GSV520-600	●	●		
	GSV520-750	○	○		
GSV520-1250	◇	◇			

(continua na próxima página)

Especificações da Escavadeira com Rodas M315

Guia de Oferta de Acessórios – África e Oriente Médio (continuação)

Nem todos os Acessórios estão disponíveis em todas as regiões. Consulte o revendedor Cat para obter as configurações disponíveis na região.

Combinação

* Faixa de trabalho frontal apenas

Nenhuma Combinação

ACESSÓRIOS DE ENGATE RÁPIDO CAT "PIN GRABBER"

Material Rodante		Lâmina Frontal; Estabilizadores Traseiros		Lâmina Traseira	
		2,20 m (7 pés 3 pol)	2,50 m (8 pés 2 pol)	2,20 m (7 pés 3 pol)	2,50 m (8 pés 2 pol)
Contrapeso		3.100 kg (6.834 lb)		3.100 kg (6.834 lb)	
Tipo de Lança		1 peça		1 peça	
Comprimento do Braço		2,20 m (7 pés 3 pol)	2,50 m (8 pés 2 pol)	2,20 m (7 pés 3 pol)	2,50 m (8 pés 2 pol)
Martelos Hidráulicos	H110 GC	✓	✓	✓	✓
	Montagem Lateral do H110 GC	✓	✓	✓	✓
	H110 GC S	✓	✓	✓	✓
	H110 S	✓	✓	✓	✓
	H115 GC	✓	✓	✓	✓
	H115 GC S	✓	✓	✓	✓
	H115 S	✓	✓	✓	✓
Garras de Demolição e Classificação	G312 GC	✓	✓	✓	✓
	G313 GC	✓	✓	✓*	✓*
	G314	✓	✓	✓*	
Tesouras Móveis para Sucata e Demolição	Topo Plano S3015	✓	✓	✓*	
Pulverizadores	Pulverizador Secundário P214	✓			
Compactadores (Chapa Vibratória)	CVP75	✓	✓	✓	✓

ACESSÓRIOS DE ACOPLADOR DEDICADOS CW-20s

Material Rodante		Lâmina Frontal; Estabilizadores Traseiros		Lâmina Traseira	
		2,20 m (7 pés 3 pol)	2,50 m (8 pés 2 pol)	2,20 m (7 pés 3 pol)	2,50 m (8 pés 2 pol)
Contrapeso		3.100 kg (6.834 lb)		3.100 kg (6.834 lb)	
Tipo de Lança		1 peça		1 peça	
Comprimento do Braço		2,20 m (7 pés 3 pol)	2,50 m (8 pés 2 pol)	2,20 m (7 pés 3 pol)	2,50 m (8 pés 2 pol)
Martelos Hidráulicos	H110 GC	✓	✓	✓	✓
	H110 GC S	✓	✓	✓	✓
	H110 S	✓	✓	✓	✓
	H115 GC	✓	✓	✓	✓*
	H115 GC S	✓	✓	✓	✓
	H115 S	✓	✓	✓	✓
Garras de Demolição e Classificação	G312 GC	✓	✓	✓	✓
	G313 GC	✓	✓	✓	✓*
	G314	✓	✓	✓*	✓*
Tesouras Móveis para Sucata e Demolição	Topo Plano S3015	✓	✓	✓*	✓*
Pulverizadores	Pulverizador Secundário P214	✓			
Compactadores (Chapa Vibratória)	CVP75	✓	✓	✓	✓

(continua na próxima página)

Especificações da Escavadeira com Rodas M315

Guia de Oferta de Acessórios – África e Oriente Médio (continuação)

Nem todos os Acessórios estão disponíveis em todas as regiões. Consulte o revendedor Cat para obter as configurações disponíveis na região.

Combinação

* Faixa de trabalho frontal apenas

Nenhuma Combinação

ACESSÓRIOS DE ACOPLADOR DEDICADOS CW-20

Material Rodante		Lâmina Frontal; Estabilizadores Traseiros		Lâmina Traseira	
		2,20 m (7 pés 3 pol)	2,50 m (8 pés 2 pol)	2,20 m (7 pés 3 pol)	2,50 m (8 pés 2 pol)
Contrapeso		3.100 kg (6.834 lb)		3.100 kg (6.834 lb)	
Tipo de Lança		1 peça		1 peça	
Comprimento do Braço					
Martelos Hidráulicos	H110 GC	✓	✓	✓	✓
	H110 GC S	✓	✓	✓	✓
	H110 S	✓	✓	✓	✓
	H115 GC	✓	✓	✓	✓*
	H115 GC S	✓	✓	✓	✓
	H115 S	✓	✓	✓	✓
Garras de Demolição e Classificação	G312 GC	✓	✓	✓	✓
	CAN Fixa G312 GC	✓	✓	✓	✓
	G313 GC	✓	✓	✓	✓*
	CAN Fixa G313 GC	✓	✓	✓	✓
	G314	✓	✓	✓*	
Tesouras Móveis para Sucata e Demolição	Topo Plano S3015	✓	✓	✓*	
Pulverizadores	Pulverizador Secundário P214	✓			
Compactadores (Chapa Vibratória)	CVP75	✓	✓	✓	✓

Especificações da Escavadeira com Rodas M315

Guia de Oferta de Acessórios – Eurásia

Nem todos os Acessórios estão disponíveis em todas as regiões. Consulte o revendedor Cat para obter as configurações disponíveis na região.

<input checked="" type="checkbox"/> Combinação	<input type="checkbox"/> Nenhuma Combinação	<input type="checkbox"/> * Faixa de trabalho frontal apenas	<input checked="" type="checkbox"/> 1.800 kg/m ³ (3.000 lb/yd ³)	<input type="checkbox"/> 1.200 kg/m ³ (2.000 lb/yd ³)	<input type="checkbox"/> 600 kg/m ³ (1.000 lb/yd ³)
--	---	---	--	---	---

ACESSÓRIOS PINADOS

Material Rodante		Lâmina Frontal; Estabilizadores Traseiros		Lâmina Traseira	
		2,20 m (7 pés 3 pol)	2,50 m (8 pés 2 pol)	2,20 m (7 pés 3 pol)	2,50 m (8 pés 2 pol)
Contrapeso		3.100 kg (6.834 lb)		3.100 kg (6.834 lb)	
Tipo de Lança		1 peça		1 peça	
Comprimento do Braço					
Martelos Hidráulicos	H110 GC	✓	✓	✓	✓
	Montagem Lateral do H110 GC	✓	✓	✓	✓
	H110 GC S	✓	✓	✓	✓
	H110 S	✓	✓	✓	✓
	H115 GC	✓	✓	✓	✓
	H115 GC S	✓	✓	✓	✓
	H115 S	✓	✓	✓	✓
Garras de Demolição e Classificação	G312 GC	✓	✓	✓	✓
	G313 GC	✓	✓	✓	✓
	G314	✓	✓	✓	✓
Tesouras Móveis para Sucata e Demolição	Topo Plano S3015	✓	✓	✓	✓
Pulverizadores	Pulverizador Secundário P214	✓	✓	✓*	✓*
Compactadores (Chapa Vibratória)	CVP75	✓	✓	✓	✓
Garras "Gomo de Laranja"	GSH420-500	●	●	○	
	GSH420-600	●	●		
	GSH420-750	○	○		
	GSH520-500	●	●		
	GSH520-600	○	○		
	GSH520-750	○	○		
	GSV420-400	●	●	●	○
	GSV420-500	●	●	○	○
	GSV420-600	●	●	○	
	GSV420-750	○	○		
	GSV420-1250	◇	◇		
	GSV520 GC-400	●	●	○	○
	GSV520 GC-500	●	●	○	
	GSV520 GC-600	●	●		
	GSV520 GC-750	○	○		
	GSV520 GC-1250	◇	◇		
	GSV520-400	●	●	○	○
	GSV520-500	●	●		
	GSV520-600	●	●		
	GSV520-750	○	○		
	GSV520-1250	◇	◇		

(continua na próxima página)

Especificações da Escavadeira com Rodas M315

Guia de Oferta de Acessórios – Eurásia (continuação)

Nem todos os Acessórios estão disponíveis em todas as regiões. Consulte o revendedor Cat para obter as configurações disponíveis na região.

Combinação

* Faixa de trabalho frontal apenas

Nenhuma Combinação

ACESSÓRIOS DE ENGATE RÁPIDO CAT "PIN GRABBER"

Material Rodante		Lâmina Frontal; Estabilizadores Traseiros		Lâmina Traseira	
		2,20 m (7 pés 3 pol)	2,50 m (8 pés 2 pol)	2,20 m (7 pés 3 pol)	2,50 m (8 pés 2 pol)
Contrapeso		3.100 kg (6.834 lb)		3.100 kg (6.834 lb)	
Tipo de Lança		1 peça		1 peça	
Comprimento do Braço		2,20 m (7 pés 3 pol)	2,50 m (8 pés 2 pol)	2,20 m (7 pés 3 pol)	2,50 m (8 pés 2 pol)
Martelos Hidráulicos	H110 GC	✓	✓	✓	✓
	Montagem Lateral do H110 GC	✓	✓	✓	✓
	H110 GC S	✓	✓	✓	✓
	H110 S	✓	✓	✓	✓
	H115 GC	✓	✓	✓	✓
	H115 GC S	✓	✓	✓	✓
	H115 S	✓	✓	✓	✓
Garras de Demolição e Classificação	G312 GC	✓	✓	✓	✓
	G313 GC	✓	✓	✓*	✓*
	G314	✓	✓	✓*	
Tesouras Móveis para Sucata e Demolição	Topo Plano S3015	✓	✓	✓*	
Pulverizadores	Pulverizador Secundário P214	✓			
Compactadores (Chapa Vibratória)	CVP75	✓	✓	✓	✓

ACESSÓRIOS DE ACOPLADOR DEDICADOS CW-20s

Material Rodante		Lâmina Frontal; Estabilizadores Traseiros		Lâmina Traseira	
		2,20 m (7 pés 3 pol)	2,50 m (8 pés 2 pol)	2,20 m (7 pés 3 pol)	2,50 m (8 pés 2 pol)
Contrapeso		3.100 kg (6.834 lb)		3.100 kg (6.834 lb)	
Tipo de Lança		1 peça		1 peça	
Comprimento do Braço		2,20 m (7 pés 3 pol)	2,50 m (8 pés 2 pol)	2,20 m (7 pés 3 pol)	2,50 m (8 pés 2 pol)
Martelos Hidráulicos	H110 GC	✓	✓	✓	✓
	H110 GC S	✓	✓	✓	✓
	H110 S	✓	✓	✓	✓
	H115 GC	✓	✓	✓	✓*
	H115 GC S	✓	✓	✓	✓
	H115 S	✓	✓	✓	✓
Garras de Demolição e Classificação	G312 GC	✓	✓	✓	✓
	G313 GC	✓	✓	✓	✓*
	G314	✓	✓	✓*	✓*
Tesouras Móveis para Sucata e Demolição	Topo Plano S3015	✓	✓	✓*	✓*
Pulverizadores	Pulverizador Secundário P214	✓			
Compactadores (Chapa Vibratória)	CVP75	✓	✓	✓	✓

(continua na próxima página)

Especificações da Escavadeira com Rodas M315

Guia de Oferta de Acessórios – Eurásia (continuação)

Nem todos os Acessórios estão disponíveis em todas as regiões. Consulte o revendedor Cat para obter as configurações disponíveis na região.

Combinação

* Faixa de trabalho frontal apenas

Nenhuma Combinação

ACESSÓRIOS DE ACOPLADOR DEDICADOS CW-20

Material Rodante		Lâmina Frontal; Estabilizadores Traseiros		Lâmina Traseira	
		2,20 m (7 pés 3 pol)	2,50 m (8 pés 2 pol)	2,20 m (7 pés 3 pol)	2,50 m (8 pés 2 pol)
Contrapeso		3.100 kg (6.834 lb)		3.100 kg (6.834 lb)	
Tipo de Lança		1 peça		1 peça	
Comprimento do Braço					
Martelos Hidráulicos	H110 GC	✓	✓	✓	✓
	H110 GC S	✓	✓	✓	✓
	H110 S	✓	✓	✓	✓
	H115 GC	✓	✓	✓	✓*
	H115 GC S	✓	✓	✓	✓
	H115 S	✓	✓	✓	✓
Garras de Demolição e Classificação	G312 GC	✓	✓	✓	✓
	CAN Fixa G312 GC	✓	✓	✓	✓
	G313 GC	✓	✓	✓	✓*
	CAN Fixa G313 GC	✓	✓	✓	✓
	G314	✓	✓	✓*	
Tesouras Móveis para Sucata e Demolição	Topo Plano S3015	✓	✓	✓*	
Pulverizadores	Pulverizador Secundário P214	✓			
Compactadores (Chapa Vibratória)	CVP75	✓	✓	✓	✓

Especificações da Escavadeira com Rodas M315

Guia de Oferta de Acessórios – América do Sul

Nem todos os Acessórios estão disponíveis em todas as regiões. Consulte o revendedor Cat para obter as configurações disponíveis na região.

<input checked="" type="checkbox"/> Combinação	<input type="checkbox"/> Nenhuma Combinação	<input type="checkbox"/> * Faixa de trabalho frontal apenas	<input checked="" type="checkbox"/> 1.800 kg/m ³ (3.000 lb/yd ³)	<input type="checkbox"/> 1.200 kg/m ³ (2.000 lb/yd ³)	<input type="checkbox"/> 600 kg/m ³ (1.000 lb/yd ³)
--	---	---	--	---	---

ACESSÓRIOS PINADOS

Material Rodante		Lâmina Frontal; Estabilizadores Traseiros		Lâmina Traseira	
		2,20 m (7 pés 3 pol)	2,50 m (8 pés 2 pol)	2,20 m (7 pés 3 pol)	2,50 m (8 pés 2 pol)
Contrapeso		3.100 kg (6.834 lb)		3.100 kg (6.834 lb)	
Tipo de Lança		1 peça		1 peça	
Comprimento do Braço					
Martelos Hidráulicos	H100 com Montagem Lateral				
	H110 GC	✓	✓	✓	✓
	Montagem Lateral do H110 GC	✓	✓	✓	✓
	H110 GC S	✓	✓	✓	✓
	H110 S	✓	✓	✓	✓
	H115 GC	✓	✓	✓	✓
	Montagem Lateral do H115 GC	✓	✓	✓	✓
	H115 GC S	✓	✓	✓	✓
Garras de Demolição e Classificação	G312 GC	✓	✓	✓	✓
	G313 GC	✓	✓	✓	✓
	G314	✓	✓	✓	✓
Tesouras Móveis para Sucata e Demolição	Topo Plano S3015	✓	✓	✓	✓
Pulverizadores	Pulverizador Secundário P214	✓	✓	✓*	✓*
Compactadores (Chapa Vibratória)	CVP75	✓	✓	✓	✓
Garras "Gomo de Laranja"	GSH420-500	●	●	○	
	GSH420-600	●	●		
	GSH420-750	○	○		
	GSH520-500	●	●		
	GSH520-600	○	○		
	GSH520-750	○	○		
	GSV420-400	●	●	●	○
	GSV420-500	●	●	○	○
	GSV420-600	●	●	○	
	GSV420-750	○	○		
	GSV420-1250	◇	◇		
	GSV520 GC-400	●	●	○	○
	GSV520 GC-500	●	●	○	
	GSV520 GC-600	●	●		
	GSV520 GC-750	○	○		
	GSV520 GC-1250	◇	◇		
	GSV520-400	●	●	○	○
	GSV520-500	●	●		
	GSV520-600	●	●		
	GSV520-750	○	○		
GSV520-1250	◇	◇			

(continua na próxima página)

Especificações da Escavadeira com Rodas M315

Guia de Oferta de Acessórios – América do Sul (continuação)

Nem todos os Acessórios estão disponíveis em todas as regiões. Consulte o revendedor Cat para obter as configurações disponíveis na região.

Combinação

* Faixa de trabalho frontal apenas

Nenhuma Combinação

ACESSÓRIOS DE ENGATE RÁPIDO CAT "PIN GRABBER"

Material Rodante		Lâmina Frontal; Estabilizadores			
		Traseiros		Lâmina Traseira	
Contrapeso		3.100 kg (6.834 lb)		3.100 kg (6.834 lb)	
Tipo de Lança		1 peça		1 peça	
Comprimento do Braço		2,20 m (7 pés 3 pol)	2,50 m (8 pés 2 pol)	2,20 m (7 pés 3 pol)	2,50 m (8 pés 2 pol)
Martelos Hidráulicos	H110 GC	✓	✓	✓	✓
	Montagem Lateral do H110 GC	✓	✓	✓	✓
	H110 GC S	✓	✓	✓	✓
	H110 S	✓	✓	✓	✓
	H115 GC	✓	✓	✓	✓
	Montagem Lateral do H115 GC	✓	✓	✓	✓
	H115 GC S	✓	✓	✓	✓
	H115 S	✓	✓	✓	✓
Garras de Demolição e Classificação	G314	✓	✓	✓*	
Tesouras Móveis para Sucata e Demolição	Topo Plano S3015	✓	✓	✓*	
Pulverizadores	Pulverizador Secundário P214	✓			
Compactadores (Chapa Vibratória)	CVP75	✓	✓	✓	✓

ACESSÓRIOS DE ACOPLADOR DEDICADOS S60

Material Rodante		Lâmina Frontal; Estabilizadores			
		Traseiros		Lâmina Traseira	
Contrapeso		3.100 kg (6.834 lb)		3.100 kg (6.834 lb)	
Tipo de Lança		1 peça		1 peça	
Comprimento do Braço		2,20 m (7 pés 3 pol)	2,50 m (8 pés 2 pol)	2,20 m (7 pés 3 pol)	2,50 m (8 pés 2 pol)
Martelos Hidráulicos	H110 GC	✓	✓	✓	✓
	H110 GC S				
	H110 S				
	H115 GC				
	H115 GC S				
	H115 S				
Pulverizadores	Pulverizador Secundário P214	✓			

ACESSÓRIOS DE ACOPLADOR DEDICADOS HCS60

Material Rodante		Lâmina Frontal; Estabilizadores			
		Traseiros		Lâmina Traseira	
Contrapeso		3.100 kg (6.834 lb)		3.100 kg (6.834 lb)	
Tipo de Lança		1 peça		1 peça	
Comprimento do Braço		2,20 m (7 pés 3 pol)	2,50 m (8 pés 2 pol)	2,20 m (7 pés 3 pol)	2,50 m (8 pés 2 pol)
Martelos Hidráulicos	H110 GC	✓	✓	✓	✓
	H110 S	✓	✓	✓	✓
	H115 S	✓	✓	✓	✓
Garras de Demolição e Classificação	G314	✓	✓	✓*	
Tesouras Móveis para Sucata e Demolição	Topo Plano S3015	✓	✓	✓*	
Pulverizadores	Pulverizador Secundário P214	✓			
Compactadores (Chapa Vibratória)	CVP75	✓	✓	✓	✓

(continua na próxima página)

Especificações da Escavadeira com Rodas M315

Guia de Oferta de Acessórios – América do Sul (continuação)

Nem todos os Acessórios estão disponíveis em todas as regiões. Consulte o revendedor Cat para obter as configurações disponíveis na região.

Combinação

* Faixa de trabalho frontal apenas

Nenhuma Combinação

ACESSÓRIOS DE ACOPLADOR DEDICADOS HCS65

Material Rodante		Lâmina Frontal; Estabilizadores Traseiros		Lâmina Traseira	
		2,20 m (7 pés 3 pol)	2,50 m (8 pés 2 pol)	2,20 m (7 pés 3 pol)	2,50 m (8 pés 2 pol)
Contrapeso		3.100 kg (6.834 lb)		3.100 kg (6.834 lb)	
Tipo de Lança		1 peça		1 peça	
Comprimento do Braço		2,20 m (7 pés 3 pol)	2,50 m (8 pés 2 pol)	2,20 m (7 pés 3 pol)	2,50 m (8 pés 2 pol)
Martelos Hidráulicos	H110 GC	✓	✓	✓	✓
	H110 S	✓	✓	✓	✓
	H115 S	✓	✓	✓	✓
Garras de Demolição e Classificação	G314	✓	✓		
Tesouras Móveis para Sucata e Demolição	Topo Plano S3015	✓			
Pulverizadores	Pulverizador Secundário P214	✓			
Compactadores (Chapa Vibratória)	CVP75	✓	✓	✓	✓

ACESSÓRIOS TRS10 (PARTE SUPERIOR PINADA/PARTE INFERIOR S60)

Alguns acessórios exigem mais fluxo hidráulico e são mais adequados com uma máquina que possui circuitos HP2 e um mecanismo de rotação/inclinação com uma articulação de fluxo alto. Verifique a capacidade hidráulica da máquina e do mecanismo de rotação/inclinação, além dos requisitos do acessório para garantir uma compatibilidade adequada.

Material Rodante		Lâmina Frontal; Estabilizadores Traseiros		Lâmina Traseira	
		2,20 m (7 pés 3 pol)	2,50 m (8 pés 2 pol)	2,20 m (7 pés 3 pol)	2,50 m (8 pés 2 pol)
Contrapeso		3.100 kg (6.834 lb)		3.100 kg (6.834 lb)	
Tipo de Lança		1 peça		1 peça	
Comprimento do Braço		2,20 m (7 pés 3 pol)	2,50 m (8 pés 2 pol)	2,20 m (7 pés 3 pol)	2,50 m (8 pés 2 pol)
Martelos Hidráulicos	H110 GC S	✓	✓	✓	✓
	H110 S	✓	✓	✓	✓
Compactadores (Chapa Vibratória)	CVP75	✓	✓	✓	✓

OBSERVAÇÃO: Use martelos nos mecanismos de rotação/inclinação em menos de 10% das horas de trabalho por ano ou no máximo por 200 horas por ano. Consulte o Manual de Operação e Manutenção para obter os requisitos de fluxo hidráulico recomendados.

Especificações da Escavadeira com Rodas M315

Guia de Oferta de Acessórios – Sudeste Asiático

Nem todos os Acessórios estão disponíveis em todas as regiões. Consulte o revendedor Cat para obter as configurações disponíveis na região.

Combinação

ACESSÓRIOS PINADOS

Material Rodante		Lâmina Frontal; Estabilizadores Traseiros		Lâmina Traseira	
		3.100 kg (6.834 lb)		3.100 kg (6.834 lb)	
Contrapeso		1 peça		1 peça	
Tipo de Lança		1 peça		1 peça	
Comprimento do Braço		2,20 m (7 pés 3 pol)	2,50 m (8 pés 2 pol)	2,20 m (7 pés 3 pol)	2,50 m (8 pés 2 pol)
Martelos Hidráulicos	H110 GC	✓	✓	✓	✓
	Montagem Lateral do H110 GC	✓	✓	✓	✓
	H110 GC S	✓	✓	✓	✓
	H110 S	✓	✓	✓	✓
	H115 GC	✓	✓	✓	✓
	H115 GC S	✓	✓	✓	✓
	H115 S	✓	✓	✓	✓
Compactadores (Chapa Vibratória)	CVP75	✓	✓	✓	✓

ACESSÓRIOS TRS10 (PARTE SUPERIOR PINADA/PARTE INFERIOR S60)

Alguns acessórios exigem mais fluxo hidráulico e são mais adequados com uma máquina que possui circuitos HP2 e um mecanismo de rotação/inclinação com uma articulação de fluxo alto. Verifique a capacidade hidráulica da máquina e do mecanismo de rotação/inclinação, além dos requisitos do acessório para garantir uma compatibilidade adequada.

Material Rodante		Lâmina Frontal; Estabilizadores Traseiros		Lâmina Traseira	
		3.100 kg (6.834 lb)		3.100 kg (6.834 lb)	
Contrapeso		1 peça		1 peça	
Tipo de Lança		1 peça		1 peça	
Comprimento do Braço		2,20 m (7 pés 3 pol)	2,50 m (8 pés 2 pol)	2,20 m (7 pés 3 pol)	2,50 m (8 pés 2 pol)
Martelos Hidráulicos	H110 GC S	✓	✓	✓	✓
	H110 S	✓	✓	✓	✓
Compactadores (Chapa Vibratória)	CVP75	✓	✓	✓	✓

OBSERVAÇÃO: Use martelos nos mecanismos de rotação/inclinação em menos de 10% das horas de trabalho por ano ou no máximo por 200 horas por ano. Consulte o Manual de Operação e Manutenção para obter os requisitos de fluxo hidráulico recomendados.

Equipamentos Opcional e Padrão da M315

Equipamentos Opcional e Padrão

Os equipamentos padrão e opcional podem variar. Consulte o revendedor Cat para obter detalhes.

	Padrão	Opcional		Padrão	Opcional
LANÇAS, BRAÇOS E ARTICULAÇÕES			MOTOR		
Lança curta de uma peça de 4.400 mm (14 pés 5 pol)		✓	Motor diesel Cat C3.6 de Turbo Simples (equivalente ao Tier 3 da EPA dos EUA e Estágio IIIA da UE)		✓
Lança de uma peça de 4.650 mm (15 pés 3 pol)		✓	Seletor do modo de potência		✓
Braço de 2.200 mm (7 pés 3 pol)		✓	Marcha lenta a um toque com controle automático de rotação do motor		✓
Braço de 2.500 mm (8 pés 2 pol)		✓	Desligamento de marcha lenta automática do motor		✓
Articulação da caçamba, família 312 com olhal de levantamento		✓	Recurso de arrefecimento de alta temperatura ambiente de 52 °C (125 °F)		✓
Articulação da caçamba, família 312 sem olhal de levantamento		✓	Capacidade de partida a frio para -18 °C (0 °F)		✓
TECNOLOGIA CAT			Filtro de ar de elemento duplo com pré-purificador integrado		✓
VisionLink®	✓*		Bomba de escorva elétrica do combustível		✓
Flash Remoto	✓		Ventilador acionado pelo motor com velocidade do ventilador variável controlada pela temperatura do fluido		✓
Remote Troubleshoot	✓		SISTEMA HIDRÁULICO		
Cat Grade 2D		✓	Lança, braço e válvulas de redução de desvio da caçamba		✓
Receptor de laser		✓	Válvulas de retenção de abaixamento da lança/do braço		✓
Cat Payload:		✓	Advertência de sobrecarga		✓
- Peso estático			Válvula de controle principal eletrônica		✓
- Calibragem semiautomática			Aquecimento de fluido hidráulico automático		✓
- Informações sobre carga útil/ciclo			Filtro hidráulico principal do tipo de elemento		✓
- Recurso de relatório por USB			Joysticks de um cursor		✓
SISTEMA ELÉTRICO			Controle de ferramenta avançado (fluxo de alta pressão unidirecional/bidirecional com redução de desvio)		✓
Luzes de LED na lança e na cabine	✓		Circuito auxiliar da pressão média (fluxo da pressão média uni/bidirecional)		✓
Luzes de LED no chassi esquerdo/direito e contrapeso		✓	Modo de levantamento pesado		✓
Luzes de trabalho de LED (Light Emitting Diode, Diodo Emissor de Luz) de tempo de retardo programáveis	✓		Circuito do acoplador rápido para Engate Rápido Cat "Pin Grabber" e CW Dedicado		✓
Luzes e indicadores rodoviários, frontais e traseiros	✓		Bomba de giro dedicada à parte		✓
Baterias livres de manutenção	✓		Freio de oscilação automático		✓
Interruptor de desconexão elétrica centralizado	✓		Agressividade hidráulica ajustável		✓
Bomba elétrica de reabastecimento de combustível		✓	Trocador de Padrão eletrônico		✓

*Apenas assinaturas do Connect. Outras assinaturas estão disponíveis. Verifique a disponibilidade entrando em contato com o revendedor Cat.

(continua na próxima página)

Equipamentos Opcional e Padrão da M315

Equipamentos Padrão e Opcional (continuação)

Os equipamentos padrão e opcional podem variar. Consulte o revendedor Cat para obter detalhes.

	Padrão	Opcional		Padrão	Opcional
SEGURANÇA E PROTEÇÃO			MATERIAL RODANTE E ESTRUTURAS		
Câmera de visão traseira	✓		Tração em todas as rodas	✓	
Câmeras traseiras e laterais		✓	Trava automática do freio/eixo	✓	
Espelhos com amplo ângulo de ajuste	✓		Velocidade do mecanismo transportador	✓	
Alarme de percurso		✓	Trava eletrônica de percurso e oscilação	✓	
Buzina de sinalização/advertência	✓		Eixos reforçados, sistema de freio a disco avançado e motor para percurso, força de frenagem ajustável	✓	
Farol giratório na cabine		✓	Eixo frontal oscilante, com trava e ponto de lubrificação remoto	✓	
Controlador de Ativos Cat		✓	Pneus, 9.00-20 14 PR, duplos	✓	
Alavanca neutra (com trava) para todos os controles	✓		Dois caixas de ferramentas no material rodante (à esquerda e à direita)	✓	
Interruptor de desligamento do motor secundário acessível pelo nível do solo na cabine	✓		Eixo de comando de duas peças	✓	
Receptor Bluetooth®	✓		Transmissão hidrostática de duas velocidades	✓	
Chapa antiderrapante e parafusos escareados na plataforma de manutenção	✓		Material rodante do estabilizador traseiro/lâmina frontal (radial)	✓	
2D E-Fence		✓	Para-lamas, dianteiro e traseiro, aço		✓
SERVIÇO E MANUTENÇÃO			Contrapeso de 3.100 kg (6.834 lb)		
Aberturas de Coleta Programada de Amostra de Óleo (S·O·S SM , Scheduled Oil Sampling)	✓			✓	

Kits e Acessórios Instalados pelo Revendedor

Os acessórios podem variar. Consulte o revendedor Cat para obter detalhes.

CABINE

- Cinto de segurança retrátil de 75 mm (3 polegadas)

SEGURANÇA E PROTEÇÃO

- Chave de segurança Bluetooth

PROTETORES

- Proteções de Operador (não compatíveis com tampa de luz da cabine, protetor contra chuva)
- Protetor de malha totalmente frontal (não compatível com tampa de luz da cabine, protetor contra chuva)

Opções de Cabine

	Conforto	Deluxe
Cabine com ROPS com isolamento acústico	●	●
Assento confortável com suspensão mecânica	●	X
Assento aquecido com suspensão ajustável a ar	X	●
Console com ajuste de altura, 3 etapas com ferramenta	●	X
Console com ajuste de altura infinito, sem ferramenta	X	●
Monitor LCD (Liquid Crystal Display, Monitor de Cristal Líquido) da tela sensível ao toque de alta resolução de 203 mm (8 pol)	●	X
Monitor LCD da tela sensível ao toque de alta resolução de 254 mm (10 pol)	X	●
Retrovisor Mecânico	●	●
Ar-condicionado automático de dois níveis	●	●
Relé auxiliar	X	○
Botão rotativo e teclas de atalho para controle do monitor	●	●
Controle do motor do tipo "pressione para dar partida", sem uso de chave	●	●
Cinto de segurança de 51 mm (2 pol)	●	●
Advertência do cinto de segurança desativado	X	●
Rádio Bluetooth integrado a portas USB e alto-falantes	●	●
Duas Tomadas de 12 VCC	●	●
Porta-documentos	X	●
Porta-copos e porta-garrafas	●	●
Janela frontal de duas peças que pode ser aberta (laminada)	●	●
Limpador paralelo com lavador	●	●
Teto de aço com abertura	●	X
Teto solar de vidro fixo	X	●
Luzes de teto de LED	●	●
Iluminação do Pé	X	●
Saída de emergência da janela traseira	●	●
Tapete lavável	●	●
Instalação para farol	●	●
Instalação para farol	●	●
“Preparado” para Protetores contra Vandalismo	●	●
Duas luzes da cabine de LED	●	●
Visor para proteção contra chuva	X	●

- Padrão
- Opcional
- X Não disponível

Declaração Ambiental da M315

As informações a seguir se aplicam à máquina no momento da manufatura final conforme configurada para venda nas regiões cobertas neste documento. O conteúdo desta declaração é válido a partir da data de emissão; no entanto, o conteúdo relacionado aos recursos e às especificações da máquina está sujeito à alteração sem aviso. Para obter mais informações, consulte o Manual de Operação e Manutenção da máquina.

Para obter mais informações sobre sustentabilidade em ação e sobre o nosso progresso, visite www.caterpillar.com/en/company/sustainability.html.

Motor

- Motor Cat® C3.6 atende aos padrões de emissões MAR-1 do Brasil, equivalentes ao Tier 3 da EPA dos EUA e Estágio IIIA da UE.
- Os motores Cat são compatíveis com combustível diesel misturado com os seguintes combustíveis** de intensidade com mais baixo teor de carbono até:
 - ✓ 100% de biodiesel FAME (éster metílico de ácido graxo)*
 - ✓ 100% de diesel renovável, HVO e combustíveis GTLConsulte as diretrizes para saber a aplicação bem-sucedida. Consulte o revendedor Cat ou as "Recomendações dos Fluidos de Máquina da Caterpillar" (SEBU6250) para saber detalhes.
**Para usar misturas com mais de 20% de biodiesel, consulte o revendedor Cat.*
***As emissões de gases do efeito estufa do escapamento provenientes de combustíveis com teor de carbono mais baixo são basicamente iguais às dos combustíveis tradicionais.*

Pintura

- Com base no melhor conhecimento disponível, a concentração máxima permitida, mensurada em partes por milhão (PPM, Parts Per Million) dos seguintes metais pesados na pintura são:
 - Bário < 0,01%
 - Cádmio < 0,01%
 - Cromo < 0,01%
 - Chumbo < 0,01%

Desempenho do Ruído

ISO 6396:2008 interno	70 dB(A)
ISO 6395:2008 externo	100 dB(A)

- Ruído Externo – O nível de potência sonora para as pessoas próximas registrado representa o Valor Garantido de acordo com a 2000/14/EC aditado por 2005/88/EC, quando devidamente equipado, é medido de acordo com os procedimentos de teste e com as condições especificadas na ISO 6395:2008. As medidas foram realizadas com 70% da velocidade máxima do ventilador de arrefecimento do motor.
- Ruído Interno – O nível de pressão sonora do operador é medido de acordo com os procedimentos de teste e condições especificados na ISO 6396:2008, para a cabine oferecida pela Caterpillar, quando corretamente instalada, mantida e testada com a porta e os vidros fechados. As medidas foram realizadas com 70% da velocidade máxima do ventilador de arrefecimento do motor.
- A proteção auricular pode ser necessária na operação com o compartimento do operador e a cabine abertos (quando não mantidos adequadamente ou com as portas e os vidros abertos) por períodos prolongados ou em ambientes ruidosos.

Óleos e Fluidos

- A fábrica da Caterpillar abastece com líquidos arrefecedores de etilenoglicol. O Anticongelante/Líquido Arrefecedor para Motor Diesel (DEAC, Diesel Engine Antifreeze/Coolant) Cat e o Líquido Arrefecedor de Vida Útil Prolongada (ELC, Extended Life Coolant) Cat podem ser reciclados. Consulte o revendedor Cat para obter mais informações.
- Cat Bio HYDO™ Advanced é um fluido hidráulico biodegradável aprovado pelo Rótulo Ecológico da União Europeia.
- É provável que estejam presentes fluidos adicionais. Consulte o Manual de Operação e Manutenção ou a Guia de Aplicação e Instalação para recomendações completas do fluido e intervalos de manutenção.

Recursos e Tecnologia

- Os seguintes recursos e tecnologias podem contribuir para a economia de combustível e/ou redução de carbono. Os recursos podem variar. Consulte o revendedor Cat para obter detalhes.
 - Sistemas hidráulicos avançados equilibram potência e eficiência
 - O modo Econômico minimiza o consumo de combustível para aplicações leves
 - Marcha lenta a um toque com controle automático de rotação do motor
 - Os intervalos prolongados de manutenção reduzem o consumo de filtros e fluido
 - O Cat Grade com 2D opcional melhora a eficiência do operador em até 45%
 - O sistema de pesagem de bordo Cat Payload opcional aumenta a eficiência de carga
 - Atualização Remota e Diagnóstico Remoto de Falhas



Para obter informações completas sobre produtos Cat, serviços de revendedores e soluções industriais, visite nosso site www.cat.com

© 2023 Caterpillar

Todos os direitos reservados

Os materiais e as especificações estão sujeitos a mudanças sem aviso prévio. As máquinas ilustradas nas fotos podem ter equipamentos adicionais. Consulte o revendedor Cat para ver as opções disponíveis.

CAT, CATERPILLAR, LET'S DO THE WORK, seus respectivos logotipos, "Caterpillar Corporate Yellow", e as identidades visuais "Power Edge" e Cat "Modern Hex", assim como a identidade corporativa e de produtos aqui usada, são marcas registradas da Caterpillar e não podem ser usadas sem permissão. VisionLink é uma marca comercial da Caterpillar Inc., registrada nos Estados Unidos e em outros países.

APXQ3030-04 (12-2023)
Substitui APXQ3030-03
Número da Versão: 05D
(Afr-ME, Eurasia,
S Am, SE Asia)

