

# D6 GC

TRACTOR DE CADENAS



**Modelo del motor**

Cat 3306B DIT

**Potencia neta nominal  
ISO 9249/SAE J1349**

2000 rpm  
158 kW (212 hp)

**Peso de operación**

D6 GC (Cuchilla SU)  
D6 GC (Cuchilla de ángulo)

21 825 kg (48 116 lb)  
21 630 kg (47 686 lb)

**CAT**<sup>®</sup>



El Cat® D6 GC le brinda rendimiento y confiabilidad en una excavadora simple y económica. Diseñada para realizar una variedad de trabajos pesados, esta topadora es fácil de operar y brinda el servicio y mantenimiento sencillos que necesita.

# LA NUEVA CAT® D6 GC

SENCILLA. CONFIABLE. ROBUSTA.



## TRABAJO PESADO

La nueva D6 GC está diseñada para las necesidades de su negocio. La D6 GC tiene los caballos de fuerza, el peso y la capacidad de la cuchilla que necesita para realizar los trabajos exigentes.

- + ROBUSTA PARA UNA AMPLIA VARIEDAD DE APLICACIONES
- + COMPLETAMENTE MECÁNICA PARA DIAGNÓSTICOS PARA DIAGNÓSTICOS Y REPARACIONES SENCILLAS
- + CONFIGURACIÓN PARA TRABAJOS FORESTALES DISPONIBLE PARA SUS TRABAJOS MÁS DIFÍCILES



---

## SENCILLA

El tractor completamente mecánico brinda una cabina cómoda con controles fáciles de operar. Los diagnósticos, el mantenimiento y las reparaciones son fáciles, incluso en las áreas remotas. El D6 GC brinda un desempeño sólido y completo para una variedad de aplicaciones.

---

## HASTA UN 10 % MÁS PRODUCTIVIDAD\*

El D6 GC tiene los caballos de fuerza, el peso y la cuchilla para realizar el trabajo exigente. Está diseñado y construido por Caterpillar con componentes probados, como un motor mecánico Cat 3306B, estructuras robustas y un tren de rodaje duradero de alta transmisión.

---

## ECONÓMICO

El D6 GC es rentable de poseer y operar. Proporciona un desempeño competitivo y una eficiencia de combustible, junto con un servicio y mantenimiento fáciles usando las partes disponibles ampliamente.

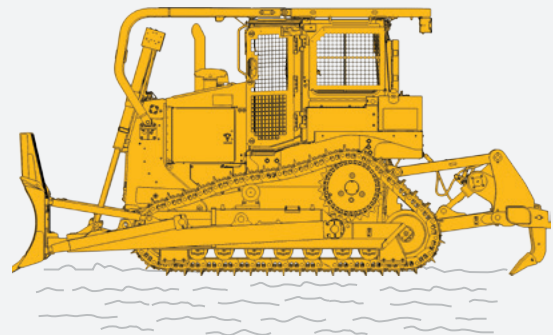
\* Comparaciones con el modelo anterior D7G/D7G2



---

» **TODO MECÁNICO** «

---



---

**SIMPLE** FÁCIL DE OPERAR.  
FÁCIL DE MANTENER.  
FÁCIL DE REPARAR.

---







## DESEMPEÑO COMPROBADO

Sienta la potencia del bien conocido motor Cat 3306B. El motor mecánico es robusto y de fácil mantenimiento. El sistema de combustible es menos sensible a las diversas condiciones de combustible diésel.



## POTENCIA A LARGO PLAZO

La servotransmisión planetaria Cat de 3 velocidades y el divisor de par exclusivo Caterpillar le ayudan a aprovechar más potencial al suelo.



## ESTÁNDAR MÁS ELEVADO

El tren de rodaje de la rueda motriz elevado brinda un mejor equilibrio de conducción, mejor penetración de la cuchilla y un centro de gravedad de la máquina más bajo. La gran longitud de la pista en el suelo aumenta la estabilidad y el desempeño de la máquina.



## EQUIPADO PARA EL TRABAJO

La cuchilla Semiuniversal (SU) brinda más capacidad que el D7G anterior para una mayor productividad. O elija una hoja angular de inclinación mecánica reforzada que se adapte al trabajo que realiza. Elecciones de accesorio trasero, incluidos la topadora, un cabrestante o una barra de tiro.



**DESEMPEÑO POTENTE**  
EN UN PAQUETE FAMILIAR

# DISEÑADO PARA OPERAR FÁCILMENTE

## TRABAJAR TRABAJO

Opción de excavadora con cabina o techo, con Estructura de Protección Antivuelco Integrada (ROPS/FOPS), para mayor comodidad, excelente visibilidad y mayor seguridad. Asiento con suspensión y cabina con aire acondicionado añadido para comodidad del operador.

## TOME EL CONTROL

Los controles familiares se adaptan a los operadores de diversos niveles de experiencia.

- + Controles de dirección de freno y embrague de 2 palancas
- + Selector de velocidad de avance y retroceso
- + Controles de cuchilla tradicional
- + Palanca de control del desgarrador o cabrestante al alcance de la mano (si está equipado)

## PERMANEZCA INFORMADO

Pantalla del tablero de instrumentos fácil de leer le ayuda a dar seguimiento las funciones de la máquina, niveles de combustible y más indicadores analógicos y luces de advertencia y estado.



# MANTENIMIENTO FÁCIL

CUANDO CUENTA EL TIEMPO DE ACTIVIDAD

Todo sobre el D6 GC, como sus sistemas mecánicos, estructuras robustas, acceso a componentes y piezas ampliamente disponibles, está diseñado para facilitar su adquisición.

## MANTENIÉNDOLO FRÍO

El paquete de enfriamiento de la placa de barra de aluminio eficiente ofrece una capacidad excelente del ambiente. El sistema duradero es altamente resistente a la abrasión y está diseñado para minimizar las obstrucciones.

## COMPATIBLE CON CLIMAS FRÍOS

Equipe su excavadora con características como baterías de servicio pesado, un capó de motor sólido y un porcentaje de corriente en la conexión de refrigerante del motor para ayudar al arranque en clima frío. El ventilador reversible ajustable manualmente varía el flujo de aire a través del radiador en climas extremadamente fríos.



## TOTALMENTE MECÁNICO

El motor y la transmisión son completamente mecánicos. Estos sistemas familiares facilitan los diagnósticos y las reparaciones cuando su trabajo lo lleva a ubicaciones remotas.

## FACILIDAD ELEVADA

El tren de rodaje de rueda motriz elevada ayuda a facilitar el mantenimiento con componentes modulares que son fáciles de quitar e instalar para el servicio. Las ruedas motrices segmentadas son fáciles de reemplazar.

## VUELVA A TRABAJAR

Características diseñadas para que dedique menos tiempo al mantenimiento y más tiempo a realizar el trabajo.

- Las amplias puertas de acceso, los puntos de servicio agrupado y el diseño de componentes modulares le permiten ahorrar tiempo de mantenimiento de rutina.
- Orificios de muestreo y verificación de aceite del tren de fuerza de fácil acceso desde la plataforma de la máquina para mayor comodidad y seguridad.
- Ahorre tiempo con un número mínimo de puntos de engrase de servicio de fácil acceso.
- Acceso fácil y seguro al frasco con líquido para lavar el parabrisas, los puntos de servicio traseros, el llenado de combustible y los puntos de servicio traseros.
- Las placas de piso nuevas y más anchas le brindan un acceso rápido a la transmisión si es necesario.
- La opción de portapalas bloqueable mantiene una pala a mano para limpiezas rápidas del tren de rodaje.
- Sistema de combustible compatible con biodiésel opcional.



HASTA LA TAREA

# DURABILIDAD Y LARGA DURACIÓN

## COMPONENTES MÁS

Las estructuras pesadas hechas para una máquina que puede resistir condiciones desafiantes. Las estructuras de cuchilla más pesadas manejan el peso y la potencia adicionales.

## DURACIÓN MÁS LARGA

En todo el D6 GC, encontrará estructuras diseñadas para una duración útil prolongada en aplicaciones difíciles.

- + Placas más gruesas en la caja y bastidor del desgarrador
- + Estructuras de la cuchilla más fuerte y brazos de empuje en forma de L
- + Embragues de dirección sin ajustes
- + Rueda motriz elevada
- + Tren de rodaje optimizada con estructuras fuertes para estabilidad y durabilidad
- + El bastidor de rodillos de cadena de dos piezas con sistema de retroceso sin mantenimiento
- + Cadena sellada y lubricada para evitar el desgaste interno y maximizar la vida útil del buje
- + Opciones de protección de servicio pesado para la cabina y los principales componentes de la máquina

## ROBUSTOS PROBADOS

Desde el conocido motor Cat 3306B hasta la servotransmisión y los mandos finales planetarios de reducción simple, los componentes del tren de fuerza diseñados por Caterpillar funcionan como un sistema para ofrecer confiabilidad y desempeño.



# EQUIPADA DE FÁBRICA PARA LAS TAREAS MÁS DIFÍCILES

Los arreglos de los trabajos forestales está disponible con protección opcional como barridos, pantallas y protección adicional para ayudar a proteger tanto al operador como a la máquina en condiciones difíciles.



## PROTECCIÓN DE BLOQUEO

Las máquinas de cabina y techo se pueden pedir con barrido para ayudar a proteger contra la caída de escombros. Se encuentran disponibles pantallas frontales, laterales, traseras o en las puertas para rodear la estación del operador.

## ESCOMBROS CONTRA IMPACTO

Protección adicional para proteger los tanques de combustible e hidráulicos, transmisión y prefiltro de aire. Las protecciones inferiores de trabajos pesados son estándar. El sellado adicional ayuda a mantener los escombros fuera del compartimento del motor.

## LISTO PARA TRABAJAR

Las cuchillas SU y en ángulo están disponibles con rejilla para escobillas para una mayor capacidad de carga y para ayudar a proteger la máquina de los escombros. Equipe su máquina con un cabrestante para capacidad de remolque.



# MÁS QUE MÁQUINAS

## CONSTRUIDAS EN TORNO A SU ÉXITO

El respaldo del distribuidor Cat lo ayuda a aprovechar al máximo su inversión en equipos.

### MÁXIMO RESPALDO DEL DISTRIBUIDOR

Cuando compra equipos Cat, obtiene mucho más que la máquina. También está recibiendo el apoyo de una red de distribuidores de primer nivel, respaldada por una variedad de soluciones flexibles, tecnología, herramientas y más. Son Acuerdos de Valor del Cliente (CVA) y soluciones financieras. Es un servicio de ahorro de costos y opciones de reparación. Son piezas de calidad y componentes de precisión. Son opciones rentables y equipo usado. Se trata de soporte que se basa en su éxito.



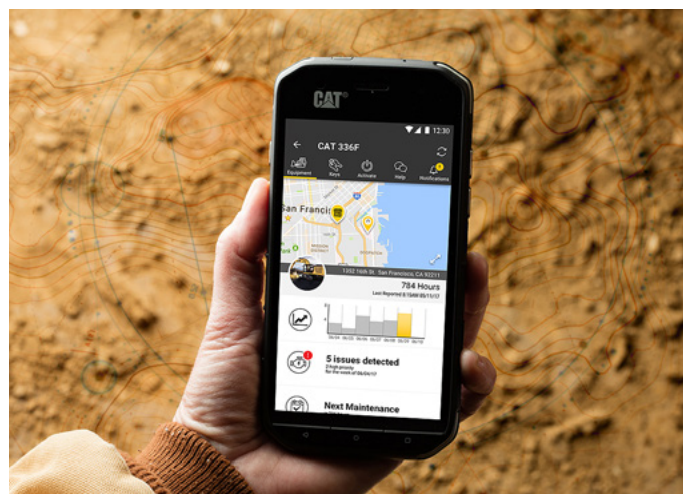
### PRODUCT LINK™/VISIONLINK®

Puede simplificar su mantenimiento utilizando Cat Product Link para rastrear la ubicación de la máquina y las horas de servicio en su D6 GC. Vea los datos utilizando VisionLink o la aplicación Cat.



### APLICACIÓN CAT

La aplicación Cat le ayuda a manejar sus activos, en cualquier momento, directamente desde su teléfono inteligente. Vea la ubicación y el horario de la fleet, reciba alertas críticas de mantenimiento e incluso solicite servicio a su distribuidor Cat local.



# ESPECIFICACIONES TÉCNICAS

Visite [cat.com](http://cat.com) para ver todas las especificaciones.

MOTOR			
Modelo del motor	Cat 3306B DIT		
Número de compilación	01A		
Emisiones	No certificado		
Potencia neta – 2200 rpm			
ISO 9249/SAE J1349	158 kW	212 hp	
ISO 9249/SAE J1349 (DIN)	215 hp		
80/1269/EEC	158 kW	212 hp	
Tanque de combustible	424 L	112 gal	

• La potencia neta especificada es la potencia disponible en el volante cuando el motor está equipado con un ventilador de máxima velocidad, filtro de aire, silenciador y alternador.

PESO EN ORDEN DE TRABAJO			
D6 GC (Cuchilla SU)	21 825 kg	48 116 lb	
D6 GC (Cuchilla de ángulo)	21 630 kg	47 686 lb	
Peso de envío	18 615 kg	41 039 lb	
D6 GC (Forestal)	22 710 kg	50 067 lb	
Peso de envío	19 260 kg	42 461 lb	

CUCHILLAS				
	Capacidad		Ancho	
Semiuniversal (SU)	6,1 m <sup>3</sup>	8,0 yd <sup>3</sup>	3260 mm	128,3 pulg
Ángulo	4,0 m <sup>3</sup>	5,2 yd <sup>3</sup>	4166 mm	164,0 pulg

• Las capacidades de la cuchilla se miden según SAE J1265

DIMENSIONES			
Entrevía	1880 mm	74 pulg	
Ancho de la zapata estándar	560 mm	22 pulg	
Ancho del tractor sobre muñones	2640 mm	104 pulg	
Altura de la máquina hasta la ROPS (cabina o techo)	3216 mm	127 pulg	
Altura de la máquina hasta barridos	3296 mm	130 pulg	
Longitud de la cadena sobre el suelo	2964 mm	117 pulg	
Longitud del tractor básico	3953 mm	156 pulg	
<b>Con los siguientes accesorios, agregue a la longitud del tractor básico</b>			
Cuchilla SU	1410 mm	55,5 pulg	
Cuchillo de ángulo (recta)	1334 mm	52,5 pulg	
Cuchilla de ángulo (angulada 25 grados)	2170 mm	85,4 pulg	
Barra de tiro	262 mm	10,3 pulg	
Desgarrador	1299 mm	51,1 pulg	
Área de contacto con el suelo – Zapatas de 560 mm	3,3 m <sup>2</sup>	5146 pulg <sup>2</sup>	
Presión sobre el suelo* – Cuchilla SU	64,4 kPa	9,3 psi	
Presión sobre el suelo* – Cuchilla de ángulo	63,9 kPa	9,3 psi	
Área de contacto con el suelo – Zapatas de 610 mm	3,6 m <sup>2</sup>	5605 pulg <sup>2</sup>	
Presión sobre el suelo* – Cuchilla SU	59,1 kPa	8,6 psi	
Presión sobre el suelo* – Cuchilla de ángulo	58,6 kPa	8,5 psi	

\*ISO 16754



# EQUIPO ESTÁNDAR Y OPCIONAL

El equipo estándar y el equipo opcional pueden variar. Consulte con su distribuidor Cat si desea obtener más información.

TREN DE POTENCIA	ESTÁNDAR	OPCIONAL
Motor Cat 3306B	•	
Mandos finales de la rueda motriz elevada	•	
Dirección de embrague y freno con control de dirección de 2 palancas	•	
Servotransmisión planetaria Cat de 3 velocidades	•	
Ventilador del radiador	•	
Ventilador de radiador reversible manualmente para climas fríos		•
ENTORNO DEL OPERADOR	ESTÁNDAR	OPCIONAL
Cabina cerrada con Estructura de Protección Antivuelco Integrada (ROPS/FOPS)	•	
Techo abierto con Estructura de Protección Antivuelco Integrada (ROPS/FOPS)		•
Asiento de vinilo con cinturón de seguridad retráctil		•
Asiento de tela con cinturón de seguridad retráctil		•
Aire acondicionado		•
Luces – 4	•	
Luces – 6		•
TECNOLOGÍAS CAT	ESTÁNDAR	OPCIONAL
Product Link, Móvil PLE641	•	
Product Link, Satélite PLE631		•
CUCHILLAS	ESTÁNDAR	OPCIONAL
Semiuniversal		•
Semiuniversal, limpieza de terreno		•
Cuchilla de ángulo		•
Cuchilla de ángulo, limpieza de terreno		•

TREN DE RODAJE	ESTÁNDAR	OPCIONAL
Tren de rodaje con rodillo de soporte y con rodillos de cadena de trabajo general (7) y ruedas locas	•	
Tren de rodaje con rodillo de soporte, protección de guía central y con rodillos de cadena de trabajo general (7) y ruedas locas		•
Eslabón de cadena lubricado y sellado para trabajo pesado	•	
Trabajo moderado 560 mm (22 pulg) zapatas de cadena	•	
Zapatas de cadena para trabajo extremo 560 mm (22 pulg)		•
Zapatas de cadena para servicio moderado 610 mm (24 pulg)		•
SERVICIO Y MANTENIMIENTO	ESTÁNDAR	OPCIONAL
Drenajes ecológicos	•	
Componentes principales modulares	•	
Portapalas	•	
Amplias puertas de acceso y puntos de servicio agrupados	•	
ACCESORIOS	ESTÁNDAR	OPCIONAL
Desgarrador multicuchilla con cuchillas rectas y curvas		•
Barra de tiro rígida		•
Cabrestante (instalado en el campo)		•
Escobillas		•
Pantallas laterales, trasera y de puerta para el techo de la cabina		•
Configuración de trabajo forestal/limpieza de terreno		•
Paquete para clima frío		•

No todas las características están disponibles en todas las regiones. Consulte con su distribuidor Cat local para conocer la disponibilidad de ofertas específicas en su área. Para obtener información adicional, consulte los folletos de especificaciones técnicas para el D6 GC disponible en [www.cat.com](http://www.cat.com) o con su distribuidor Cat.

Para obtener información más completa sobre los productos Cat, los servicios del distribuidor y las soluciones de la industria, visítenos en la web en [www.cat.com](http://www.cat.com).

VisionLink es una marca comercial de Trimble Navigation Limited, registrada en los Estados Unidos y en otros países.

Los materiales y las especificaciones están sujetos a cambios sin previo aviso. Las máquinas en las fotografías pueden incluir equipos adicionales adicionales. Consulte con su distribuidor Cat para conocer las opciones disponibles.

©2020 Caterpillar. Todos los derechos reservados. CAT, CATERPILLAR, LET'S DO THE WORK, sus respectivos logotipos, Product Link, "Caterpillar Corporate Yellow", la imagen comercial "Power Edge" y "Modern Hex" de Cat, así como la identidad corporativa y de producto aquí utilizados, son marcas comerciales de Caterpillar y no pueden utilizarse sin autorización.

[www.cat.com](http://www.cat.com) [www.caterpillar.com](http://www.caterpillar.com)

ASXQ2933-00  
Número de compilación: 01A  
(AME, APD excluyendo  
a Japón/Corea, CIS)

