



D6 GC

Tractor de cadenas

Especificaciones técnicas

Las configuraciones y características pueden variar según la región. Consulte a su distribuidor Cat® sobre la disponibilidad en su región.

Índice

Tractor de cadenas D6 GC

Especificaciones	2	D6 GC	4
Motor	2	Cuchillas	4
Capacidades de servicio de reabastecimiento	2	D6 GC LGP	5
Controles hidráulicos	2	Cuchillas	5
Transmisión	2	Desgarradores	6
Barra de tiro	3	Estándares	6
Tren de rodaje	3	Equipo estándar y opcional	7
Tren de rodaje – LGP	3		

Configuración especializada para tractor de cadena forestal D6 GC

Características y beneficios principales	9	Tren de rodaje	11
Especificaciones	10	Trabajo forestal D6 GC	12
Motor	10	Cuchillas	12
Capacidades de servicio de reabastecimiento	10	Desgarradores	13
Controles hidráulicos	10	Estándares	13
Transmisión	10	Equipo estándar y opcional	14
Barra de tiro	11		

Especificaciones del tractor de cadenas D6 GC

Motor

Modelo del motor	Cat® 3306B DIT	
Emisiones	No certificado	
Número de compilación	01A	
Potencia neta (2000 rpm)		
ISO 9249/SAE J1349	158 kW	212 hp
ISO 9249/SAE J1349 (DIN)	215 mhp	
80/1269/EEC	158 kW	212 hp
Potencia bruta (1850 rpm)		
SAE J1995	176 kW	237 hp
Potencia del motor		
ISO 14396	174 kW	233 hp
ISO 14396 (DIN)	236 mhp	
Par máximo del motor – 1500 rpm	998 N	736 lbf-ft
Calibre	120,6 mm	4,7 pulg
Carrera	152,4 mm	6,0 pulg
Cilindrada	10,5 L	641 pulg ³

- La potencia anunciada se prueba según la norma especificada vigente en el momento de la fabricación.
- La potencia neta especificada es la potencia disponible al volante cuando el motor está equipado con un ventilador de máxima velocidad, filtro de aire, silenciador, alternador.
- No se requiere la disminución de potencia hasta 2250 m (7382 pies) de altitud.

Capacidades de servicio de reabastecimiento

Tanque de combustible	424 L	112,0 gal
Sistema de enfriamiento	27 L	7,1 gal
Cárter del motor	24 L	6,3 gal
Tren de fuerza	146 L	38,6 gal
Motores finales (cada uno)	13,5 L	3,6 gal
Bastidor de rodillos de cadena (cada uno)	85 L	22,5 gal
Eje de pivote – Estándar	5,8 L	1,5 gal
Eje de pivote – LGP	6,8 L	1,8 gal
Tanque hidráulico	53 L	14,0 gal

Controles hidráulicos

Tipo de bomba – Implementos	Marcha	
RPM a velocidad nominal del motor – Implemento	2125 rpm	
Rendimiento de la bomba – Implemento	202 L/min	53,4 gal/min
Flujo del cilindro de elevación	202 L/min	53,4 gal/min
Flujo del cilindro de inclinación	202 L/min	53,4 gal/min
Flujo del cilindro del desgarrador	202 L/min	53,4 gal/min
Presiones operativas máximas		
Cilindro de elevación de la excavadora	19 300 kPa	2799 psi
Cilindro de inclinación de la excavadora	19 300 kPa	2799 psi
Cilindro de elevación del desgarrador	19 300 kPa	2799 psi
Ajuste de presión de la válvula de alivio principal – Implemento	19 300 kPa	2799 psi

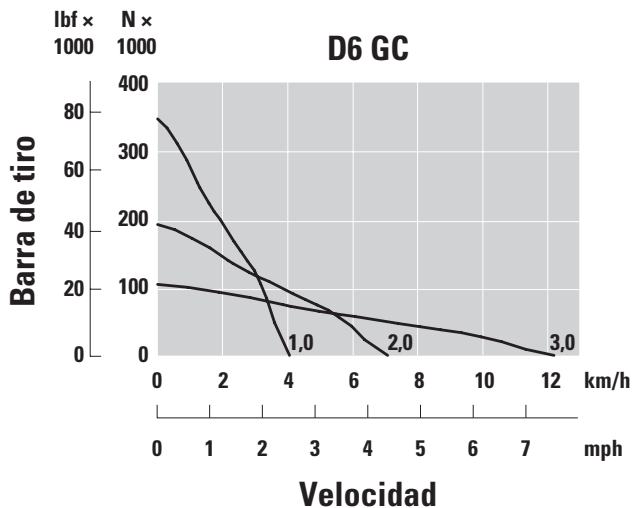
Transmisión

Avance 1,0	4,1 km/h	2,5 mph
Avance 2,0	7,1 km/h	4,4 mph
Avance 3,0	12,1 km/h	7,5 mph
Marcha atrás 1,0	5,2 km/h	3,2 mph
Marcha atrás 2,0	9 km/h	5,6 mph
Marcha atrás 3,0	15,4 km/h	9,6 mph

Especificaciones del tractor de cadenas D6 GC

Barra de tiro

Barra de tiro, Avance 1,0	1,0 km/h	0,6 mph
	278 kN	62 497 lb
Barra de tiro, Avance 2,0	3,0 km/h	1,9 mph
	118 kN	26 527 lb
Barra de tiro, Avance 3,0	5,0 km/h	3,1 mph
	65 kN	14 613 lb



Tren de rodaje

Tipo de zapata	Trabajos moderados	
Ancho de la zapata	560 mm	22,0 pulg
	610 mm	24,0 pulg
Altura de patines	65 mm	2,6 pulg
Zapatas por lado	42	
Rodillos de cadena por lado	7	
Distancia de la cadena	203 mm	8,0 pulg
Oscilación en rueda loca delantera	87 mm	3,4 pulg

Tren de rodaje – LGP

Tipo de zapata	Trabajos moderados	
Ancho de la zapata	915 mm	36,0 pulg
Altura de patines	65 mm	2,6 pulg
Zapatas por lado	45	
Rodillos de cadena por lado	8	
Distancia de la cadena	203 mm	8,0 pulg
Oscilación en rueda loca delantera	112 mm	4,4 pulg

Especificaciones del tractor de cadenas D6 GC

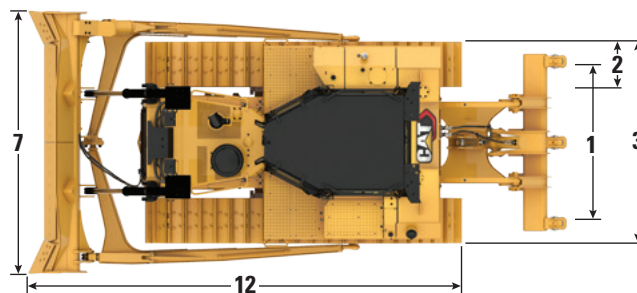
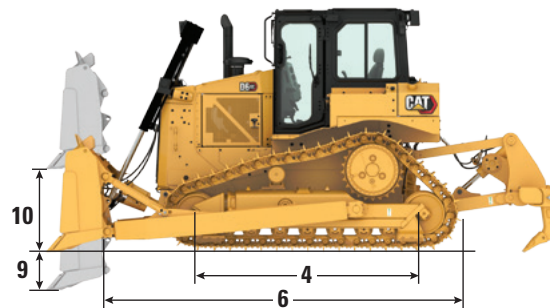
D6 GC

Peso en orden de trabajo* – SU	21 825 kg	48 116 lb
Peso en orden de trabajo* – Cuchilla de ángulo	21 630 kg	47 686 lb
Peso de embarque**	18 615 kg	41 039 lb
Tipo de zapata	Trabajos moderados	
1 Entavía	1880 mm	74,0 pulg
Con zapata de cadena estándar:		
2 Ancho de la zapata de cadena	560 mm	22 pulg
Área de contacto con el suelo (ISO 16754)	3,3 m ²	5146 pulg ²
Presión sobre el suelo*** – SU	64,4 kPa	9,3 psi
Con zapata de cadena opcional:		
Ancho de la zapata de cadena	610 mm	24 pulg
Área de contacto con el suelo (ISO 16754)	3,6 m ²	5605 pulg ²
Presión sobre el suelo*** – SU	59,1 kPa	8,6 psi
Ancho del tractor sobre muñones (zapata estándar)	2640 mm	104 pulg
3 Ancho de tractos sin muñones (zapata estándar)	2440 mm	96,1 pulg
4 Longitud de la cadena sobre el suelo	2964 mm	117,0 pulg
Espacio libre sobre el suelo desde la cara de la zapata de cadena	372 mm	14,6 pulg
Altura de la máquina desde el extremo de los patines a:		
5 ROPS (cabina o techo)	3216 mm	126,6 pulg
Escobillas	3296 mm	129,8 pulg
6 Longitud del tractor básico	3953 mm	155,6 pulg
Con los siguientes accesorios, agregar:		
12 Cuchilla SU	1410 mm	55,5 pulg
A – Cuchilla (recta)	1334 mm	52,5 pulg
A – Cuchilla (angulada 25 grados)	2170 mm	85,4 pulg
Barra de tiro trasera	262 mm	10,3 pulg
Desgarrador multicuchilla	1299 mm	51,1 pulg

*Peso en orden de trabajo incluye lubricantes, refrigerante, tanque de combustible lleno, cadena completa, cabina ROPS, controles hidráulicos, cuchilla, barra de tiro y operador.

**Peso de envío incluye lubricantes, refrigerantes, tanque de combustible al 10 %, cabina ROPS y controles hidráulicos.

***Presión sobre el suelo con zapata para trabajos moderados. Peso en orden de trabajo y la presión sobre el suelo correspondiente varían según el equipo real instalado.



Cuchillas

	6SU		6A	
Capacidad	6,1 m ³	8,0 yd ³	4,0 m ³	5,2 yd ³
7 Ancho	3260 mm	128,3 pulg	4166 mm	164,0 pulg
8 Altura	1522 mm	59,9 pulg	1155 mm	45,5 pulg
9 Profundidad de excavación	470 mm	18,5 pulg	506 mm	19,9 pulg
10 Espacio libre sobre el suelo	1162 mm	45,7 pulg	1142 mm	45,0 pulg
11 Inclinación máxima	743 mm	29,3 pulg	408 mm	16,1 pulg
Peso ⁽¹⁾	2947 kg	6497 lb	2715 kg	5986 lb

⁽¹⁾No incluye los controles hidráulicos, pero incluye brazo de empuje o bastidor en C, abrazadera de inclinación de la hoja y cilindro de inclinación, si está instalado.

Especificaciones del tractor de cadenas D6 GC

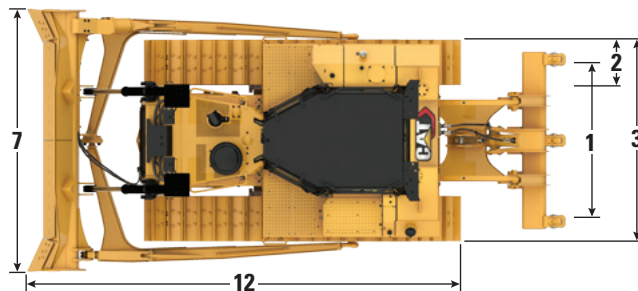
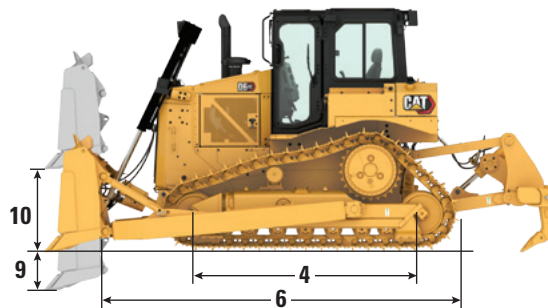
D6 GC LGP

	Peso en orden de trabajo*	23 035 kg	50 783 lb
	Peso de embarque**	20 390 kg	44 952 lb
	Tipo de zapata	Trabajos moderados	
1	Entrevía	2286 mm	90 pulg
	Con zapata de cadena estándar:		
2	Ancho de la zapata de cadena	915 mm	36 pulg
	Área de contacto con el suelo (ISO 16754)	5,99 m ²	9290 pulg ²
	Presión sobre el suelo***	38 kPa	5,5 psi
	Ancho del tractor sobre muñones		
	Ancho del tractor sobre muñones (zapata estándar)	3490 mm	137,4 pulg
3	Ancho de tractos sin muñones (zapata estándar)	3201 mm	126 pulg
4	Longitud de la cadena sobre el suelo	3247 mm	127,8 pulg
	Espacio libre sobre el suelo desde la cara de la zapata de cadena	422 mm	16,6 pulg
	Altura de la máquina desde el extremo de los patines a:		
5	ROPS (cabina o techo)	3266 mm	128,6 pulg
	Escobillas	3346 mm	131,7 pulg
6	Longitud del tractor básico	4260 mm	167,7 pulg
	Con los siguientes accesorios, agregar:		
12	Cuchilla S	1218 mm	48 pulg
	Barra de tiro trasera	245 mm	9,6 pulg
	Desgarrador multicuchilla	1292 mm	50,9 pulg

*Peso en orden de trabajo incluye lubricantes, refrigerante, tanque de combustible lleno, cadena estándar, cabina ROPS, controles hidráulicos, cuchilla, barra de tiro y operador.

**El peso de envío incluye lubricantes, refrigerante, 10 % tanque de combustible, cabina ROPS y controles hidráulicos.

***Presión sobre el suelo con zapata para trabajos moderados. Peso en orden de trabajo y la presión sobre el suelo correspondiente varían según el equipo real instalado.



Se muestra el modelo D6 GC.

Cuchillas

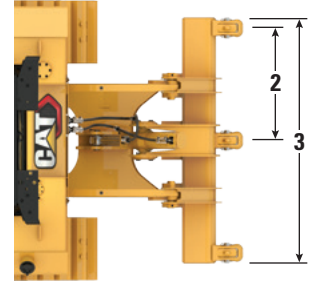
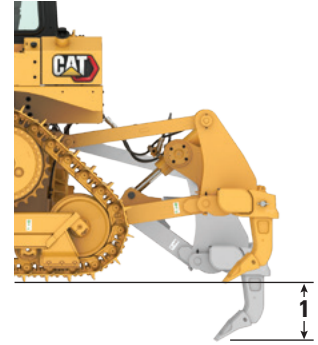
	6S	
Capacidad	3,79 m ³	5,0 yd ³
7 Ancho	4063 mm	160 pulg
8 Altura	1101 mm	43,3 pulg
9 Profundidad de excavación	655 mm	25,8 pulg
10 Espacio libre sobre el suelo	1083 mm	42,6 pulg
11 Inclinación máxima	701 mm	27,6 pulg
Peso ⁽¹⁾	2320 kg	5115 lb

⁽¹⁾No incluye los controles hidráulicos, pero incluye brazo de empuje o bastidor en C, abrazadera de inclinación de la hoja y cilindro de inclinación, si está instalado.

Especificaciones del tractor de cadenas D6 GC

Desgarradores

Tipo	Paralelogramo fijo	
2 Número de bolsillos	3 – Multiple Shank	
3 Ancho total de la viga	2190 mm	86,2 pulg
Peso con vástagos estándar	1644 kg	3624 lb
1 Penetración máxima	500 mm	19,7 pulg
Fuerza máxima de penetración	76 kN	17 085 lbf
Fuerza de dislocación	116,5 kN	26 190 lbf



Estándares

ROPS/FOPS	La estructura de protección contra vuelcos (ROPS) ofrecida por Caterpillar cumple con los criterios de ROPS de ISO 3471:2008 FOPS (Estructura de Protección Contra la Caída de Objetos) cumple con los criterios de FOPS de ISO 3449:2005
Frenos	Los frenos cumplen con el estándar SAE J/ISO 10265:2008
Cabina	Cumple con los estándares apropiados como se enumeran a continuación

- La exposición al sonido del operador Leq (nivel de presión sonora equivalente) medido de acuerdo con los procedimientos de ciclo de trabajo especificados en ISO 6396 es 85 dB(A), para una cabina de Caterpillar, cuando se instala, mantiene y prueba correctamente con las puertas y ventanas cerradas.
- Es posible que sea necesario el uso de protección auditiva cuando se opera desde una estación y cabina abierta (cuando no se mantiene adecuadamente o las puertas/ventanas están abiertas) durante períodos prolongados o en entornos ruidosos.
- El nivel de presión acústica exterior para la máquina estándar medido a una distancia de 16 m (52,5 pies) de acuerdo con los detalles del procedimiento de prueba en ISO 6395, operación en movimiento de marcha media, es de 116 dB(A).

Equipo estándar y opcional

El equipo estándar y el equipo opcional pueden variar. Consulte con su distribuidor Cat si desea obtener más información.

	Estándar	Opcional		Estándar	Opcional
TREN DE FUERZA			TOPADORAS		
Motor diésel de inyección directa con turbo alimentado (DIT) Cat 3306B	✓		Instalación de 6 SU		✓
Mandos finales de rueda motriz elevada	✓		Instalación de 6 SU con tuberías de inclinación protegidas		✓
Mandos finales de rueda motriz elevada (sellado para clima ártico)		✓	Instalación 6S		✓
Dirección de embrague y freno con control de dirección de 2 palancas	✓		Instalación de 6A con inclinación mecánica		✓
Ventilador del radiador accionado por correa	✓		Nota: oferta estándar, cilindro de inclinación simple		
Ventilador del radiador reversible manualmente (climas fríos)		✓	TREN DE RODAJE		
Líneas de combustible – compatible con biodiésel hasta B30		✓	Tren de rodaje con rodillo de soporte y rodillos de cadena de servicio general (7) y ruedas locas	✓	
Tubería de combustible (climas fríos)		✓	Tren de rodaje con rodillo de soporte, protector de guía central y rodillos de cadena de servicio general (7) y ruedas locas		✓
Capacidad de arranque con éter – clima frío		✓	Tren de rodaje: baja presión sobre el suelo con rodillo de soporte, protector de guía central y rodillos de cadena de servicio general (8) y ruedas locas		✓
ENTORNO DEL OPERADOR			Eslabones de cadena sellados y lubricados para trabajo pesado	✓	
Techo abierto con Estructura de Protección Antivuelco Integrada (ROPS/FOPS)	✓		Zapatas de cadena para trabajo moderado de 560 mm (22 pulg)	✓	
Cabina cerrada con Estructura de Protección Antivuelco Integrada (ROPS/FOPS)		✓	Zapatas de cadena para trabajo extremo de 560 mm (22 pulg)		✓
Asiento de vinil con cinturón de seguridad retráctil	✓		Zapatas de cadena para trabajo moderado de 610 mm (24 pulg)		✓
Asiento de tela con cinturón de seguridad retráctil		✓	Zapatas de cadena para trabajos moderados 915 mm (36 pulg)		✓
Aire acondicionado		✓	SERVICIO Y MANTENIMIENTO		
Cuatro luces halógenas	✓		Componentes principales modulares	✓	
Seis luces halógenas		✓	Grandes puertas de acceso y puntos de servicio agrupados	✓	
Espejo interior adicional		✓	Lubricante básico	✓	
TECNOLOGÍA CAT			Drenajes ecológicos		✓
Product Link™, Celular PL243	✓		Soporte con cerradura para el portapalas		✓
Product Link, Celular PL641		✓	Lubricante		✓
Product Link, Satélite PL631		✓	Anticongelante –50° C (–58° F)		✓
Sin Product Link		✓	<i>(continúa en la página siguiente)</i>		
CUCHILLAS					
Semiuniversal		✓			
Semiuniversal, para limpieza de terrenos		✓			
Cuchilla recta		✓			
Cuchilla angular		✓			
Cuchilla angular, limpieza de terrenos		✓			

No todas las características están disponibles en todas las regiones. Si desea conocer la oferta específica de opciones disponibles en su región, comuníquese con su distribuidor local Cat.

Para obtener más información, consulte el folleto de especificaciones técnicas, disponible en www.cat.com, o contacte a su distribuidor Cat.

Equipo estándar y optativo D6 GC

Equipo estándar y opcional (continuación)

El equipo estándar y el equipo opcional pueden variar. Consulte con su distribuidor Cat si desea obtener más información.

	Estándar	Opcional		Estándar	Opcional
ACCESORIOS			SISTEMA ELÉCTRICO		
Desgarrador multicuchilla con cuchillas rectas o curvas		✓	Alternador estándar	✓	
Barra de tiro rígido		✓	Batería estándar	✓	
Cabrestante (campo instalado)		✓	Batería de trabajo pesado (Clima frío)		✓
Sin accesorios traseros		✓	Refrigerante del motor – 220V (Fuente de potencia externa requerida)		✓
SISTEMA HIDRÁULICO					
Hidráulicos de elevación e inclinación	✓				
Elevación e inclinación, sistema hidráulico del desgarrador		✓			
PROTECTORES					
Rejilla de radiador básico	✓				
Rejilla de radiador de trabajo pesado		✓			
Recinto del motor de cubierta perforada	✓				
Recinto del motor de cubierta sólida		✓			
Protector de transmisión trasera		✓			
Protector de tanque de combustible o hidráulico para trabajo pesado con protección de tapa del tubo de llenado		✓			
Tapa y protector de sellos		✓			
Escobillas		✓			
Pantallas laterales o traseras para la cabina o techo		✓			

No todas las características están disponibles en todas las regiones. Si desea conocer la oferta específica de opciones disponibles en su región, comuníquese con su distribuidor local Cat.

Para obtener más información, consulte el folleto de especificaciones técnicas, disponible en www.cat.com, o contacte a su distribuidor Cat.



D6 GC

Forestal Tractor de cadenas

El mecanismo forestal está disponible con protección opcional como barridos, pantallas y protección adicional para ayudar a proteger tanto al operador como a la máquina en condiciones difíciles.

Equipado para el trabajo

- Cabina y máquinas con dosel se pueden ordenar con barridos. Esto proporciona una buena visibilidad para el operador, además de protección contra la caída de escombros.
- Pantallas de puerta delanteras, laterales disponibles para la estación del operador.
- Las máquinas forestales pueden equiparse con protección adicional para resguardar los tanques de combustible e hidráulico, la transmisión y la tapa del filtro de aire.
- Los protectores inferiores para trabajo pesado son estándares.
- El sellado adicional ayuda a mantener los escombros fuera del compartimiento del motor.
- Las cuchillas semiuniversales y de ángulo están disponibles con una rejilla de escobilla para ayudar a aumentar la capacidad y ayudar a proteger la máquina de los escombros que caen sobre la parte superior de la cuchilla.

Desempeño confiable

- Diseñada para las necesidades de su negocio, rentable de poseer y operar.
- Los caballos de fuerza, el peso y la capacidad de la hoja le brindan la productividad que necesita para realizar trabajos exigentes.
- Totalmente mecánico, equipado con el conocido motor Cat® 3306B.
- Los componentes del tren de fuerza diseñados por Caterpillar funcionan como un sistema para brindar confiabilidad y desempeño.
- Las estructuras pesadas crean una máquina sólida que puede resistir condiciones desafiantes.
- La rueda motriz elevada del tren de rodaje de Caterpillar protege el tren de fuerza de las cargas de impacto.

Trabajo duro

- Los controles familiares y la plataforma de dirección de embrague y freno se adaptan a distintos niveles de experiencia del operador.
- Opción de excavadora con cabina o techo, con Estructura de Protección Antivuelco Integrada (ROPS/FOPS), para mayor comodidad, excelente visibilidad y mayor seguridad.
- Experimente velocidades aceleradas y cambios de dirección rápidos con una servotransmisión planetaria Cat de 3 velocidades.
- Aproveche aún más potencia al suelo con un divisor de par probado exclusivo de Caterpillar.
- La gran longitud de la cadena sobre el suelo agrega estabilidad y desempeño a la estabilidad en una variedad de aplicaciones.

Mantenimiento fácil

- El mantenimiento, el diagnóstico y las reparaciones son más fáciles, incluso en ubicaciones remotas, con sistemas de motor y tren de potencia familiares.
- Sistema de combustible robusto, compatible hasta B30.
- Los componentes principales son modulares para un fácil acceso y rápidos intercambios en el lugar.
- Las amplias puertas de acceso y puntos de servicio agrupados ahorran tiempo en la rutina de mantenimiento.
- La opción de soporte de pala bloqueable le brinda un lugar para tener una pala a mano para limpiezas rápidas del tren de rodaje.

Especificaciones del tractor de cadenas forestal D6 GC

Motor

Modelo del motor	Cat 3306B DIT	
Emisiones	No certificado	
Número de compilación	01A	
Potencia neta (2000 rpm)		
ISO 9249/SAE J1349	158 kW	212 hp
ISO 9249/SAE J1349 (DIN)	215 mhp	
80/1269/EEC	158 kW	212 hp
Potencia bruta (1850 rpm)		
SAE J1995	176 kW	237 hp
Potencia del motor		
ISO 14396	174 kW	233 hp
ISO 14396 (DIN)	236 mhp	
Par máximo del motor – 1500 rpm	998 N	736 lbf-ft
Calibre	120,6 mm	4,7 pulg
Carrera	152,4 mm	6,0 pulg
Cilindrada	10,5 L	641 pulg ³

- La potencia anunciada se prueba según la norma especificada vigente en el momento de la fabricación.
- La potencia neta especificada es la potencia disponible al volante cuando el motor está equipado con un ventilador de máxima velocidad, filtro de aire, silenciador, alternador.
- No se requiere la disminución de potencia hasta 2250 m (7382 pies) de altitud.

Capacidades de servicio de reabastecimiento

Tanque de combustible	424 L	112,0 gal
Sistema de enfriamiento	27 L	7,1 gal
Cárter del motor	24 L	6,3 gal
Tren de fuerza	146 L	38,6 gal
Motores finales (cada uno)	13,5 L	3,6 gal
Bastidor de rodillos de cadena (cada uno)	85 L	22,5 gal
Eje de pivote – Estándar	5,8 L	1,5 gal
Eje de pivote – LGP	6,8 L	1,8 gal
Tanque hidráulico	53 L	14,0 gal

Controles hidráulicos

Tipo de bomba – Implementos	Marcha	
RPM a velocidad nominal del motor – Implemento	2125 rpm	
Rendimiento de la bomba – Implemento	202 L/min	53,4 gal/min
Flujo del cilindro de elevación	202 L/min	53,4 gal/min
Flujo del cilindro de inclinación	202 L/min	53,4 gal/min
Flujo del cilindro del desgarrador	202 L/min	53,4 gal/min
Presiones operativas máximas		
Cilindro de elevación de la excavadora	19 300 kPa	2799 psi
Cilindro de inclinación de la excavadora	19 300 kPa	2799 psi
Cilindro de elevación del desgarrador	19 300 kPa	2799 psi
Ajuste de presión de la válvula de alivio principal – Implemento	19 300 kPa	2799 psi

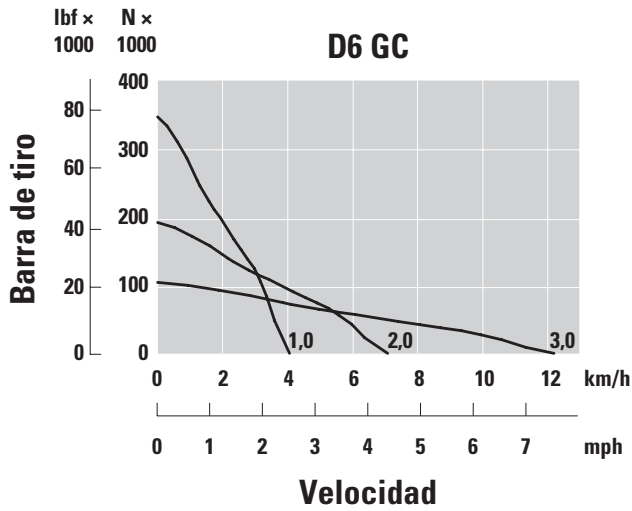
Transmisión

Avance 1,0	4,1 km/h	2,5 mph
Avance 2,0	7,1 km/h	4,4 mph
Avance 3,0	12,1 km/h	7,5 mph
Marcha atrás 1,0	5,2 km/h	3,2 mph
Marcha atrás 2,0	9 km/h	5,6 mph
Marcha atrás 3,0	15,4 km/h	9,6 mph

Especificaciones del tractor de cadenas forestal D6 GC

Barra de tiro

Barra de tiro, Avance 1,0	1,0 km/h	0,6 mph
	278 kN	62 497 lb
Barra de tiro, Avance 2,0	3,0 km/h	1,9 mph
	118 kN	26 527 lb
Barra de tiro, Avance 3,0	5,0 km/h	3,1 mph
	65 kN	14 613 lb



Tren de rodaje

Tipo de zapata	Trabajos moderados	
Ancho de la zapata	560 mm	22,0 pulg
	610 mm	24,0 pulg
Altura de patines	65 mm	2,6 pulg
Zapatas por lado	42	
Rodillos de cadena por lado	7	
Distancia de la cadena	203 mm	8,0 pulg
Oscilación en rueda loca delantera	87 mm	3,4 pulg

Especificaciones del tractor de cadenas forestal D6 GC

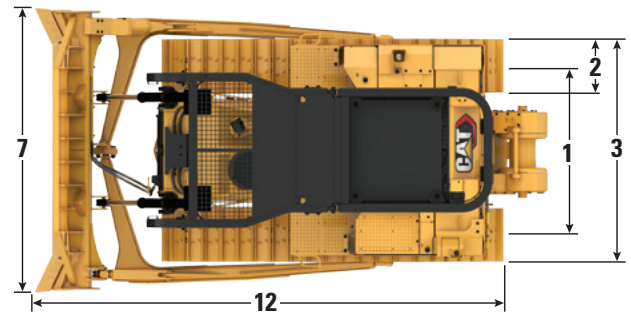
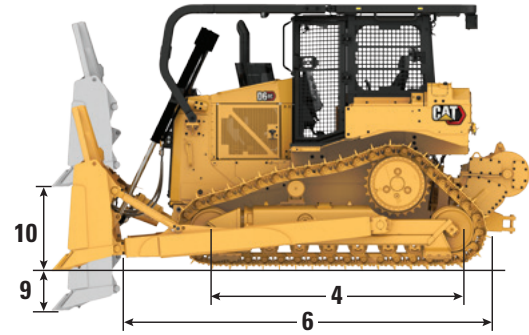
Trabajo forestal D6 GC

	Peso de operación*	22 710 kg	50 067 lb
	Peso de envío**	19 260 kg	42 461 lb
	Tipo de zapata	Trabajos moderados	
1	Entrevía	1880 mm	74,0 pulg
	Con zapata de cadena estándar:		
2	Ancho de la zapata de cadena	560 mm	22 pulg
	Área de contacto con el suelo (ISO 16754)	3,3 m ²	5146 pulg ²
	Presión sobre el suelo***	67 kPa	9,7 psi
	Con zapata de cadena opcional:		
	Ancho de la zapata de cadena	610 mm	24 pulg
	Área de contacto con el suelo (ISO 16754)	3,6 m ²	5605 pulg ²
	Presión sobre el suelo***	61,5 kPa	8,9 psi
	Ancho del tractor sobre muñones (zapata estándar)	2640 mm	104,0 pulg
3	Ancho de tractos sin muñones (zapata estándar)	2440 mm	96,1 pulg
4	Longitud de la cadena sobre el suelo	2964 mm	117,0 pulg
	Espacio libre sobre el suelo desde la cara de la zapata de cadena	372 mm	14,6 pulg
	Altura de la máquina desde el extremo de los patines a:		
	ROPS (cabina o techo)	3216 mm	126,6 pulg
5	Escobillas	3296 mm	129,8 pulg
6	Longitud del tractor básico	3953 mm	155,6 pulg
	Con los siguientes accesorios, agregar:		
12	Cuchilla SU	1410 mm	55,5 pulg
	A – Cuchilla (recta)	1334 mm	52,5 pulg
	A – Cuchilla (angulada 25 grados)	2170 mm	85,4 pulg
	Barra de tiro trasera	262 mm	10,3 pulg
	Desgarrador multicuchilla	1299 mm	51,1 pulg

*El peso en orden de trabajo incluye lubricantes, refrigerante, tanque de combustible lleno, cadena estándar, cabina ROPS, controles hidráulicos, cuchilla, barra de tiro, barrido, protectores de pantalla para la cabina, protector del tanque de combustible, rejilla de radiador para trabajo pesado, protector de transmisión y operador.

**El peso de envío incluye lubricantes, refrigerante, tanque de combustible al 10 %, cadena estándar, cabina ROPS, barridos, protectores de pantalla de la cabina, protector del tanque de combustible, rejilla de radiador para trabajo pesado, protector de transmisión y controles hidráulicos.

***Presión sobre el suelo con zapata para trabajos moderados. Peso en orden de trabajo y la presión sobre el suelo correspondiente varían según el equipo real instalado.



Cuchillas

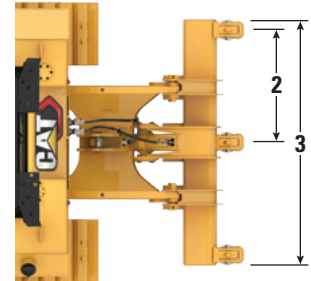
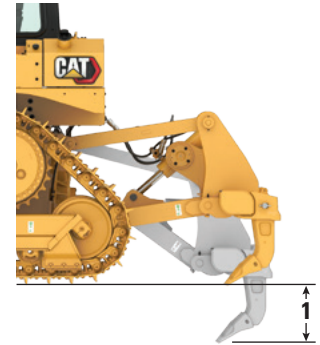
	6SU		6A	
Capacidad	6,1 m ³	8,0 yd ³	4,0 m ³	5,2 yd ³
7 Ancho	3260 mm	128,3 pulg	4166 mm	164,0 pulg
8 Altura	2012 mm	79,2 pulg	1700 mm	67,0 pulg
9 Profundidad de excavación	470 mm	18,5 pulg	506 mm	19,9 pulg
10 Espacio libre sobre el suelo	1162 mm	45,7 pulg	1142 mm	45,0 pulg
11 Inclinación máxima	743 mm	29,3 pulg	408 mm	16,1 pulg
Peso ⁽¹⁾	3101 kg	6837 lb	2943 kg	6489 lb

⁽¹⁾No incluye los controles hidráulicos, pero incluye brazo de empuje o bastidor en C, abrazadera de inclinación de la hoja y cilindro de inclinación, si está instalado.

Especificaciones del tractor de cadenas forestal D6 GC

Desgarradores

Tipo	Paralelogramo fijo	
2 Número de bolsillos	3 – Multiple Shank	
3 Ancho total de la viga	2190 mm	86,2 pulg
Peso con vástagos estándar	1644 kg	3624 lb
1 Penetración máxima	500 mm	19,7 pulg
Fuerza máxima de penetración	76 kN	17 085 lbf
Fuerza de dislocación	116,5 kN	26 190 lbf



Estándares

ROPS/FOPS	La estructura de protección contra vuelcos (ROPS) ofrecida por Caterpillar cumple con los criterios de ROPS de ISO 3471:2008 FOPS (Estructura de Protección Contra la Caída de Objetos) cumple con los criterios de FOPS de ISO 3449:2005
Frenos	Los frenos cumplen con el estándar SAE J/ISO 10265:2008
Cabina	Cumple con los estándares apropiados como se enumeran a continuación

- La exposición al sonido del operador L_{eq} (nivel de presión sonora equivalente) medido de acuerdo con los procedimientos de ciclo de trabajo especificados en ISO 6396 es 85 dB(A), para una cabina de Caterpillar, cuando se instala, mantiene y prueba correctamente con las puertas y ventanas cerradas.
- Es posible que sea necesario el uso de protección auditiva cuando se opera desde una estación y cabina abierta (cuando no se mantiene adecuadamente o las puertas/ventanas están abiertas) durante períodos prolongados o en entornos ruidosos.
- El nivel de presión acústica exterior para la máquina estándar medido a una distancia de 16 m (52,5 pies) de acuerdo con los detalles del procedimiento de prueba en ISO 6395, operación en movimiento de marcha media, es de 116 dB(A).

Equipo forestal estándar y optativo D6 GC

Equipo estándar y opcional

El equipo estándar y el equipo opcional pueden variar. Consulte con su distribuidor Cat si desea obtener más información.

	Estándar	Opcional		Estándar	Opcional
TREN DE FUERZA			TOPADORAS		
Motor diésel de inyección directa con turbo alimentado (DIT) Cat 3306B	✓		Instalación de 6 SU		✓
Mandos finales de rueda motriz elevada	✓		Instalación de 6 SU con tuberías de inclinación protegidas		✓
Mandos finales de rueda motriz elevada (sellado para clima ártico)		✓	Instalación de 6A con inclinación mecánica		✓
Dirección de embrague y freno con control de dirección de 2 palancas	✓		TREN DE RODAJE		
Ventilador del radiador accionado por correa	✓		Tren de rodaje con rodillo de soporte y rodillos de cadena de servicio general (7) y ruedas locas	✓	
Ventilador del radiador reversible manualmente (climas fríos)		✓	Tren de rodaje con rodillo de soporte, protector de guía central y rodillos de cadena de servicio general (7) y ruedas locas		✓
Líneas de combustible – compatible con biodiésel hasta B30		✓	Eslabones de cadena sellados y lubricados para trabajo pesado	✓	
Tubería de combustible (climas fríos)		✓	Zapatas de cadena para trabajo moderado de 560 mm (22 pulg)	✓	
Capacidad de arranque con éter – clima frío		✓	Zapatas de cadena para trabajo extremo de 560 mm (22 pulg)		✓
ENTORNO DEL OPERADOR			Zapatas de cadena para trabajo moderado de 610 mm (24 pulg)		✓
Techo abierto con Estructura de Protección Antivuelco Integrada (ROPS/FOPS)	✓		SERVICIO Y MANTENIMIENTO		
Cabina cerrada con Estructura de Protección Antivuelco Integrada (ROPS/FOPS)		✓	Componentes principales modulares	✓	
Asiento de vinil con cinturón de seguridad retráctil	✓		Grandes puertas de acceso y puntos de servicio agrupados	✓	
Asiento de tela con cinturón de seguridad retráctil		✓	Lubricante básico	✓	
Aire acondicionado		✓	Drenajes ecológicos		*
Cuatro luces halógenas	✓		Soporte con cerradura para el portapalas		✓
Seis luces halógenas		✓	Lubricante		✓
Espejo interior adicional		✓	Anticongelante –50° C (–58° F)		✓
TECNOLOGÍA CAT					
Product Link™, Celular PL243	✓				
Product Link, Celular PL641		✓			
Product Link, Satélite PL631		✓			
Sin Product Link		✓			
CUCHILLAS					
Semiuniversal		✓			
Semiuniversal, para limpieza de terrenos		*			
Cuchilla angular		✓			
Cuchilla angular, limpieza de terrenos		*			

(continúa en la página siguiente)

*Recomendado

No todas las características están disponibles en todas las regiones. Si desea conocer la oferta específica de opciones disponibles en su región, comuníquese con su distribuidor local Cat.

Para obtener más información, consulte el folleto de especificaciones técnicas, disponible en www.cat.com, o contacte a su distribuidor Cat.

Equipo estándar y opcional (continuación)

El equipo estándar y el equipo opcional pueden variar. Consulte con su distribuidor Cat si desea obtener más información.

	Estándar	Opcional		Estándar	Opcional
ACCESORIOS			SISTEMA ELÉCTRICO		
Desgarrador multicuchilla con cuchillas rectas o curvas		✓	Alternador estándar	✓	
Barra de tiro rígido		✓	Batería estándar	✓	
Cabrestante (campo instalado)		*	Batería de trabajo pesado (Clima frío)		✓
Sin accesorios traseros		✓	Refrigerante del motor – 220V (Fuente de potencia externa requerida)		✓
SISTEMA HIDRÁULICO					
Hidráulicos de elevación e inclinación	✓				
Elevación e inclinación, sistema hidráulico del desgarrador		✓			
PROTECTORES					
Rejilla de radiador básico	✓				
Rejilla de radiador de trabajo pesado		*			
Recinto del motor de cubierta perforada	✓				
Recinto del motor de cubierta sólida		✓			
Protector de transmisión trasera		*			
Protector de tanque de combustible o hidráulico para trabajo pesado con protección de tapa del tubo de llenado		*			
Tapa y protector de sellos		*			
Escobillas		*			
Pantallas laterales o traseras para la cabina o techo		*			

*Recomendado

No todas las características están disponibles en todas las regiones. Si desea conocer la oferta específica de opciones disponibles en su región, comuníquese con su distribuidor local Cat.

Para obtener más información, consulte el folleto de especificaciones técnicas, disponible en www.cat.com, o contacte a su distribuidor Cat.

Para obtener más información sobre los productos Cat, los servicios de los distribuidores y las soluciones de la industria, visite nuestro sitio web: www.cat.com

© 2021 Caterpillar

Todos los derechos reservados

Los materiales y las especificaciones están sujetos a cambios sin previo aviso. Las máquinas en las fotografías pueden incluir equipos adicionales. Consulte con su distribuidor Cat para conocer las opciones disponibles.

CAT, CATERPILLAR, LET'S DO THE WORK, sus respectivos logotipos, "Caterpillar Corporate Yellow", la imagen comercial "Power Edge" y Cat "Modern Hex", así como la identidad corporativa y de producto utilizada en este documento, son marcas comerciales de Caterpillar y no pueden ser usadas sin permiso.

ASXQ2904-01 (02-2021)
Reemplaza a ASXQ2904
Número de compilación: 01A
(Afr-ME, CEI, India, Indonesia,
S Am excluyendo Brasil, Tailandia)

