

PERFILADORAS DE PAVIMENTOS EN FRÍO

PM620 | PM622



Potencia del motor
Anchura de fresado
PM620
PM622

470 kW (630 hp)

2010 mm (79,1 pulg)
2235 mm (88,0 pulg)

Consulte las especificaciones técnicas para obtener información detallada sobre emisiones.



LAS FRESADORAS DE ASFALTO QUE ESTABA ESPERANDO

Todas las perfiladoras de pavimentos en frío Cat® se han desarrollado teniendo en cuenta la opinión de contratistas de fresadoras como usted y los beneficios son inmediatos:

- + MAYOR PRODUCTIVIDAD
- + MENORES COSTES DE OPERACIÓN
- + SERVICIO Y ASISTENCIA DE LA RED DE DISTRIBUIDORES CAT



LA CAT® PM620 Y PM622

PERFILADORAS DE
PAVIMENTOS EN FRÍO

La **PM620** Y LA **PM622** están equipadas para ofrecer rendimiento eficiente y capacidad de producción con la precisión de fresado necesaria para mantener la productividad. Las dos anchuras de fresado y las opciones que aumentan su versatilidad permiten personalizar la máquina a la medida de numerosas aplicaciones. Tanto si tiene que texturizar una carretera como fresar la pista de despegue de un aeropuerto, dispondrá de la configuración adecuada para satisfacer sus requisitos de producción.



FUNCIONAMIENTO RENDIMIENTO

Las funciones automáticas optimizan la demanda del motor y del sistema del rotor para mantener un funcionamiento uniforme y productivo.

FRESADO PRECISIÓN

Consiga cortes perfectos con la tecnología integrada, los rotores System K y el diseño de cadenas de Cat con control avanzado de la dirección y la tracción.

MAYOR MANTENIMIENTO

Especialmente diseñada para reducir el tiempo de mantenimiento con un fácil acceso a los componentes críticos, largos intervalos de servicio y la posibilidad de disponer cómodamente de las piezas, todo ello combinado con un servicio de asistencia para el motor y la máquina por parte de su distribuidor Cat.

DISEÑADO PARA HACER SU TRABAJO

Un motor que consume menos combustible y un eficaz sistema de transportadores proporcionan la potencia y el rendimiento necesarios para satisfacer las necesidades de triturado del pavimento hora tras hora.

POTENCIA CON BAJO CONSUMO DE COMBUSTIBLE

El motor Cat C18 se ha optimizado para reducir el consumo de combustible y suministrar la potencia necesaria para alcanzar sus objetivos de producción. Un sistema de refrigeración de alta capacidad mantiene el motor a la temperatura ideal para lograr una óptima eficiencia del combustible y reducir las emisiones. Características tales como el control automático de carga y la selección de varias velocidades del rotor optimizan la demanda del motor para un funcionamiento uniforme y eficiente.

ELIMINACIÓN EFICIENTE DE MATERIAL

Los transportadores de alta capacidad eliminan de forma eficiente el material fresado con un excelente control de la descarga. Una correa continua de amplia apertura descarga de manera eficaz la cámara del rotor. Ajuste la velocidad de la correa de acuerdo con el tipo de material y el ritmo de producción; la función integrada de aumento de potencia permite obtener un pico temporal de velocidad en la cinta para expulsar el material con mayor rapidez y a mayor distancia. Además, la correa se invierte para limpiarla rápidamente, mientras que las cubiertas magnéticas de vinilo facilitan el acceso rápido para inspeccionar el desgaste de los rodillos.





MEJOR TRACCIÓN

CONTROL Y CAPACIDAD DE MANIOBRA ÓPTIMOS

CADENAS INSPIRADAS EN LA TRADICIÓN

El fiable sistema de tren de rodaje de las perfiladoras de pavimentos en frío Cat se basa en los diseños probados de las hojas de empuje Cat D3 y D4. El excelente diseño de la geometría de las cadenas suministra un elevado esfuerzo de tracción y una mejor distribución de la carga cuando la fresadora realiza cortes profundos o en materiales duros.

SISTEMA DE PROPULSIÓN AVANZADO

Un robusto sistema de propulsión con Control de tracción automático impulsa las cadenas en un diseño de transmisión transversal para mantener una tracción uniforme en casi cualquier aplicación. Para ayudar a optimizar la producción, la detección de carga automática del rotor ajusta la velocidad de fresado para evitar que se cale la máquina y mantener el avance.

MOVILIDAD MEJORADA

Los cuatro modos de dirección con alineación y seguimiento avanzados proporcionan una dirección precisa, que se potencia con la amplia área de contacto con el suelo de cada cadena.

SISTEMA DE CORTE DURADERO Y FIABLE

El robusto sistema de corte se ha diseñado para hacer frente a las aplicaciones más exigentes y ofrece una gran durabilidad gracias a su sólida estructura de acero y a sus aleaciones reforzadas resistentes a la abrasión.

DURABILIDAD INTEGRADA EN EL DISEÑO

El sistema de accionamiento del rotor cuenta con un embrague seco de servicio pesado, un sistema automático de tensado de la correa para evitar el patinaje y dos correas de alta resistencia a la tracción (cinco palas) para accionar el rotor. Una cámara de corte reforzada mejora la durabilidad de las áreas expuestas a la alta abrasión.



REDUCCIÓN DEL COSTE Y DEL MANTENIMIENTO

Unos patines de desgaste atornillables de acero endurecido a lo largo de las planchas laterales, junto con una zapata de patín incorporado y una zapata en el conjunto antidesbaste reducen el desgaste y el mantenimiento. Los rotores System K están diseñados para soportar las aplicaciones más exigentes y las palas reversibles y las aleaciones de gran resistencia prolongan la vida útil de los componentes. Cómodo acceso a la transmisión por correa de rotor que simplifica el cambio de rotor..



CONTROL PRECISO

Las placas laterales y las vertederas de control hidráulico ofrecen la capacidad de ajuste que necesita, mientras que las placas laterales utilizan cilindros sensores de posición como promedio de niveles para el control de pendiente. La vertedera aplica presión descendente ajustable para mantener el material contenido y reducir al mínimo la limpieza necesaria. Los indicadores visibles desde el suelo y desde el puerto del operador facilitan la localización del rotor a diversas profundidades.





AUMENTE LA PRECISIÓN CON FUNCIONES AUTOMATIZADAS

Elimine la incertidumbre y produzca resultados de corte exactos y repetibles mediante las funciones automatizadas del sistema integrado Cat GRADE con Grade and Slope. Los operadores de suelo y de máquina pueden acceder fácilmente a los ajustes de elevación y pendiente para tener un control absoluto sobre el nivel y la pendiente desde cualquiera de las cajas de control disponibles. Cambie fácilmente entre los múltiples sensores de nivel o pendiente para mantener una precisión constante y resultados uniformes en cualquier proyecto.



CAPACIDAD DE CORTE POR PENETRACIÓN

Ajuste la velocidad a la que el rotor se introduce en el corte para obtener un óptimo control de la máquina. Guarde los ajustes para ahorrar tiempo al configurar el siguiente trabajo.



SALTO DE OBSTÁCULOS

Salve fácilmente los obstáculos que haya en el recorrido de corte mediante la función de salto de obstáculos.



TRANSICIÓN DE CORTE AUTOMATIZADA

Ajuste y automatice las transiciones de nivel y pendiente para obtener unos cortes iniciales y finales cónicos a lo largo de una distancia específica, sin necesidad de cálculos complicados. Las entradas se pueden guardar y recuperar para proyectos futuros.

3D CAPACIDAD DE FRESADO 3D

Las perfiladoras de pavimentos en frío Cat pueden equiparse con funciones completas de fresado 3D para satisfacer las especificaciones del trabajo (se necesita hardware adicional).

ENTORNO DE TRABAJO CÓMODO

DISEÑADO PARA EL OPERADOR

CONTROLES SENCILLOS

Cuando trabaje con su perfiladora de pavimentos en frío, necesitará acceder rápidamente a los controles necesarios para hacer el trabajo. Pause y reanude las funciones de la máquina con tan solo pulsar un botón cuando haya que cambiar de un camión a otro sin ajustar manualmente cada una. Tanto en el puesto del operador como en el suelo, hemos diseñado los controles de modo que resulten intuitivos y fáciles de usar, para que puedan mantener la productividad a lo largo de toda la jornada de trabajo.

ENTORNO DE TRABAJO MÁS LIMPIO

Las perfiladoras de pavimentos en frío Cat se han diseñado con sistemas opcionales de ventilación de polvo y barra de rociado, para maximizar la eliminación de polvo del área de trabajo y mantener más limpio el aire para el personal y el entorno circundante.

TECHO ELÉCTRICO

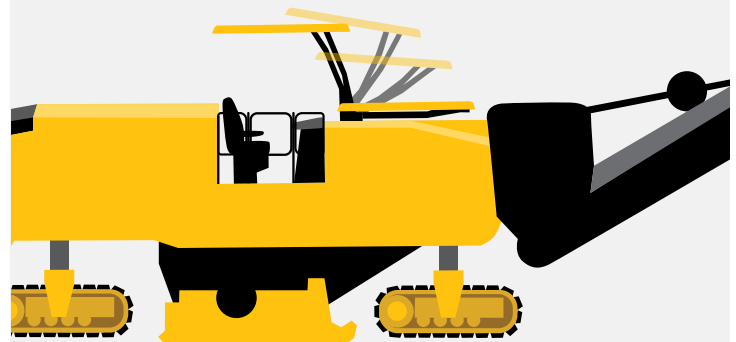
Los obstáculos superiores representan un reto para casi cualquier obra donde se realicen trabajos de fresado y las PM620 y PM622 incorporan un techo eléctrico opcional con iluminación LED superior que se pliega y despliega rápidamente durante el trabajo con solo pulsar un botón. El diseño de un solo poste maximiza la visibilidad al levantarlo; además, las extensiones laterales integradas son fáciles de desplegar en los lados izquierdo o derecho, para ofrecer más protección frente a los elementos. Se pueden instalar parabrisas para una mayor comodidad del operador.



SUBA O BAJE EL TECHO
SOBRE LA MARCHA SIN
INTERRUMPIR LA PRODUCCIÓN



10 SEGUNDOS
O MENOS





CÁMARAS REMOTAS

La visibilidad de las cuchillas, del transportador y de la parte trasera de la máquina puede mejorarse con cámaras remotas opcionales, visibles a través de la pantalla táctil opcional en el puesto del operador.



PERSONALICE SU ESPACIO

Cada consola del operador puede ajustarse en altura y puede instalarse un asiento con suspensión para la máxima comodidad.



ILUMINACIÓN DEL ÁREA DE TRABAJO

El puesto del operador, fácil de usar, y los controles de suelo cuentan con retroiluminación para entornos poco iluminados; las áreas de trabajo cuentan con buena iluminación con opciones de iluminación LED perimetrales y de amplia dispersión para poder trabajar tanto de día como de noche.



PASAMANOS RETRÁCTILES

Los pasamanos retráctiles a la derecha de la plataforma del operador se pliegan y despliegan fácilmente al aproximarse a obstáculos que penetren en el área de trabajo.



OPTIMICE LA CAPACIDAD DE CORTE

Los rotores Cat System K se han creado específicamente para las perfiladoras de pavimentos en frío Cat con el propósito de cubrir una gran variedad de aplicaciones de fresado, con un flujo de material eficiente y un excelente patrón de corte. Los rotores System K, diseñados para simplificar el mantenimiento y prolongar la vida útil del motor, están disponibles con varias separaciones de puntas para adaptarse a sus necesidades de aplicación.

DISEÑO COMPLETAMENTE NUEVO DE LOS PORTAHERRAMIENTAS

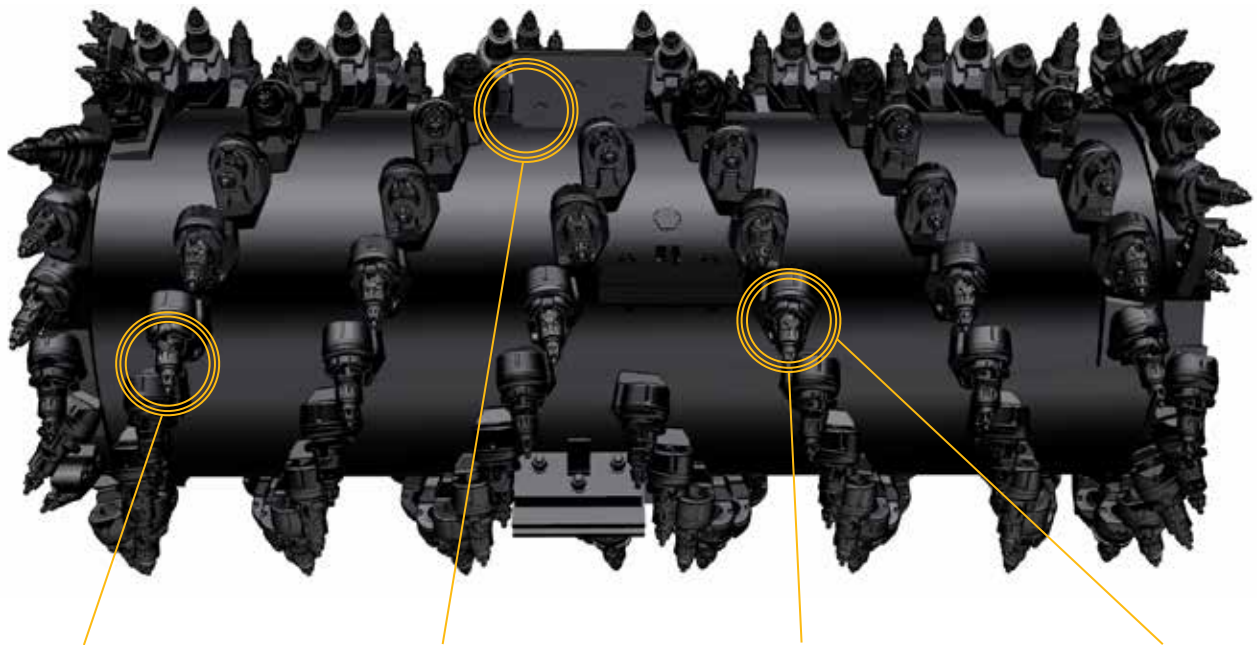
El diseño cónico de doble retención fija los portaherramientas al rotor sin bulón de retención, perno ni tornillo de ajuste, lo que permite cambiarlos con mayor rapidez y elimina la necesidad de utilizar elementos de fijación o de realizar torsiones.

FÁCIL EXTRACCIÓN DE LAS PUNTAS

Los rotores System K se han diseñado para hacer más rápido y fácil el cambio de puntas de corte. Las puntas pueden extraerse mediante diversos métodos, según lo que le resulte más fácil.

ROTORES PARA VARIAS APLICACIONES

Los rotores System K, fabricados con aleaciones de alta resistencia y diseñados para soportar las aplicaciones más exigentes, están disponibles con numerosos espaciados de puntas para satisfacer los requisitos del trabajo.



FÁCIL EXTRACCIÓN DE LOS DIENTES



REVERSIBLE PALAS DE GOLPEO



DISEÑO CÓNICO DE DOBLE RETENCIÓN



PORTAHERRAMIENTAS TOTALMENTE EQUIPADO





PUNTAS DE DIAMANTE CAT
REDUZCA LOS COSTES DE SUS PROYECTOS

Para aplicaciones bituminosas sin obstáculos, como autopistas o autovías, considere la posibilidad de utilizar las puntas de diamante Cat especialmente diseñadas para rotores System K. Las puntas de diamante duran hasta 80 veces más que los dientes de carburo convencionales, lo que le permitirá centrar más la máquina en el fresado y menos en el cambio de puntas.

POR QUÉ ELEGIR PUNTAS DE DIAMANTE

Las puntas se mantienen afiladas durante toda su vida útil para ofrecer:

- + Mayor productividad
- + Patrón de corte uniforme
- + Menor mantenimiento
- + Hasta un 15 % de ahorro de combustible

LAS PUNTAS DE DIAMANTE SE MANTIENEN AFILADAS DURANTE MÁS TIEMPO

PUNTAS DE CARBURO DE 35 g CONVENCIONALES



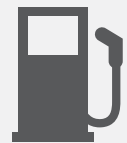
PUNTAS DE DIAMANTE PARA ASFALTO



PUNTAS DE DIAMANTE DE LARGA DURACIÓN



AHORRA HASTA UN 15 % EN COSTES DE COMBUSTIBLE



La vida útil media y el tonelaje exacto se ven afectados por los áridos locales y la técnica de trabajo. Las puntas de diamante para asfalto duran hasta 40 veces más (y las puntas de diamante de larga duración, hasta 80 veces más) que las puntas de carburo de 35 g convencionales.



FACILIDAD DE MANTENIMIENTO

EL DISEÑO PERFECTO

El mantenimiento y el servicio periódicos son clave para mantener las máquinas funcionando en sus niveles óptimos. La PM620 y la PM622 se han diseñado con largos intervalos de mantenimiento, grandes puertas de servicio y capó eléctrico, que permite acceder a los componentes y sistemas críticos. Los componentes de las cadenas no requieren ningún mantenimiento, con tacos que pueden sustituirse fácilmente. Cuando llegue el momento de reemplazar componentes de alto desgaste, el distribuidor Cat estará listo para ayudar con kits de reparación y le permitirá disponer cómodamente de las piezas que necesite y las opciones de mantenimiento para su máquina y el motor.

AHORRO DE TIEMPO

Funciones que hacen el mantenimiento rápido y fácil.

Los controles a nivel del suelo y el dispositivo de giro del rotor de accionamiento eléctrico opcional con colgante facilitan la retirada y sustitución de las puntas.

Las opciones de lavado de alta y baja presión se conectan al depósito de agua integrado para facilitar la limpieza.

Durante las tareas de mantenimiento y servicio, el sistema de transmisión accesorio permite utilizar cómodamente algunas de las funciones de la máquina sin necesidad de arrancar el motor.

TECNOLOGÍA CAT LINK

ELIMINA LAS ESTIMACIONES DE LA GESTIÓN DE SU EQUIPO

La telemática **CAT LINK** ayuda a eliminar la complejidad de la gestión de los equipos y las obras al recopilar datos generados por las máquinas, los materiales y las personas y proporcionárselos en formatos personalizables.



CAT PRODUCT LINK™

El sistema Product Link™ recopila datos de forma automática sobre sus activos, sea cual sea su tipo y marca. La información de ubicación, horas de funcionamiento, consumo de combustible, productividad, tiempo de inactividad, alertas de mantenimiento, códigos de diagnóstico y el estado de la máquina, entre otros, se puede ver en línea a través de Internet y aplicaciones móviles.

VISIONLINK®

Acceda a datos de productos en cualquier momento y desde cualquier lugar con VisionLink®, y utilícela para tomar decisiones fundadas que impulsen la productividad, reduzcan los costes, simplifiquen el mantenimiento y mejoren la seguridad en el lugar de trabajo. Con distintas opciones de nivel de suscripción, su distribuidor Cat puede ayudarle a configurar exactamente lo que necesita para conectar su flota y gestionar su negocio, sin pagar por extras que no desea. Están disponibles suscripciones para informes por telefonía móvil o satélite.



SERVICIOS REMOTOS

La aplicación **Cat App** le ayuda a administrar sus activos directamente desde su smartphone. Realice un seguimiento de información tal como la ubicación o las horas de funcionamiento de la flota, reciba alertas sobre necesidades de mantenimiento críticas y solicite revisiones a su distribuidor Cat local.

Caterpillar presenta productos, servicios y tecnologías en cada región en distintos intervalos de tiempo. Consulte a su distribuidor Cat local para conocer la tecnología disponible en su zona y las especificaciones.

ESPECIFICACIONES TÉCNICAS

TREN DE POTENCIA

Modelo de motor	Cat C18	
Cilindros	6	
Emisiones	Tier 4 Final de la EPA de EE. UU., Stage V de la UE, Tier 4 Final de Corea, Stage IV para motores extraviales de China	
Potencia bruta – SAE J1995:2014	474 kW	636 hp
Potencia del motor: ISO 14396:2002	469 kW	629 hp
MAR-1 de Brasil y Stage III para motores extraviales de China*, equivalentes a Tier 3 de la EPA de EE. UU. y Stage IIIA de la UE		
Potencia bruta – SAE J1995:2014	470 kW	630 hp
Potencia del motor: ISO 14396:2002	464 kW	622 hp
Número de construcción	02B	
Velocidad máxima de fresado	100 m/min	328 pies/min
Velocidad de desplazamiento máxima	5,9 km/h	3,7 mph

SISTEMA DE CORTE

PM620 Anchura de fresado	2010 mm	79,1 pulg
PM620 Número de puntas (separación de 15 mm)	170	
PM622 Anchura de fresado	2235 mm	88,0 pulg
PM622 Número de puntas (separación de 15 mm)	185	
Profundidad máxima de corte	330 mm	13,0 pulg
Velocidades del rotor	100/109/118 rev/min	
Radio de corte izquierdo mínimo	2,00 m	6,56 pies
PM620 Radio de corte derecho mínimo	2,00 m	6,56 pies
PM622 Radio de corte derecho mínimo	1,80 m	5,91 pies

PESO DE LA MÁQUINA

Tier 4 Final de la EPA de EE. UU., Stage V de la UE, Tier 4 Final de Corea, Stage IV para motores extraviales de China		
PM620 Peso de funcionamiento	33 330 kg	73 480 lb
PM620 Peso de transporte	29 430 kg	64 882 lb
PM622 Peso de funcionamiento	33 900 kg	74 737 lb
PM622 Peso de transporte	30 000 kg	66 139 lb
MAR-1 de Brasil y Stage III para motores extraviales de China*, equivalentes a Tier 3 de la EPA de EE. UU. y Stage IIIA de la UE		
PM620 Peso de funcionamiento	33 115 kg	73 006 lb
PM620 Peso de transporte	29 215 kg	64 408 lb
PM622 Peso de funcionamiento	33 685 kg	74 263 lb
PM622 Peso de transporte	29 785 kg	65 665 lb

Los pesos indicados son aproximados e incluyen:

- El peso de funcionamiento incluye refrigerantes, lubricantes, depósito de combustible lleno, depósito de agua lleno, depósito de DEF lleno (si está instalado) y operador de 75 kg (165 lb).
- El peso de transporte incluye refrigerantes, lubricantes, depósito de combustible al 50 %, depósito de DEF al 50 % (si está instalado) y depósito de agua vacío.

*Stage III para motores extraviales de China no se ofrece a partir del 1 de diciembre de 2022

CAPACIDADES DE LLENADO DE SERVICIO

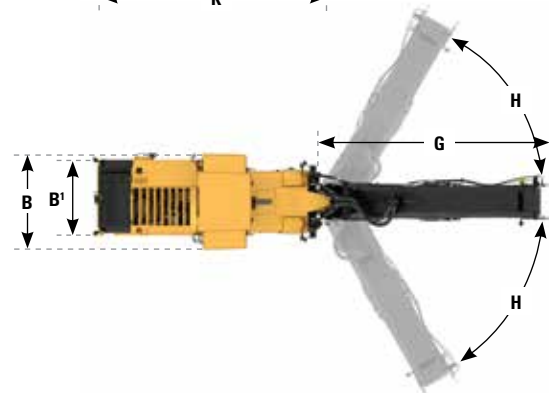
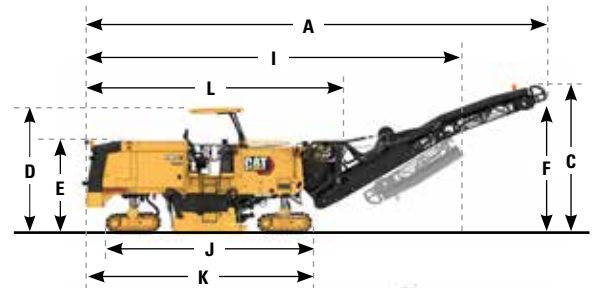
Depósito de combustible	1108 L	292,7 gal
<i>Depósito de fluido de escape diésel (DEF)</i> <i>(Tier 4 Final de la EPA de EE. UU., Stage V de la UE, Tier 4</i> <i>Final de Corea, Stage IV para motores extraviales de China)</i>	47 L	12,4 gal
Sistema de refrigeración	85 L	22,5 gal
Aceite del motor	65 L	17,2 gal
Aceite hidráulico	113 L	29,9 gal
Depósito de agua	3400 L	898,2 gal

DIMENSIONES

A Longitud total (transportador levantado)	14,52 m	47,64 pies
B PM620 Anchura máxima de la máquina	3,11 m	10,20 pies
PM622 Anchura máxima de la máquina	3,11 m	10,20 pies
B' PM620 Anchura mínima de la máquina	2,48 m	8,14 pies
PM622 Anchura mínima de la máquina	2,71 m	8,89 pies
C Altura máxima (transportador levantado)	5,23 m	17,16 pies
D Altura al techo opcional	4,05 m	13,29 pies
E Altura (techo bajado/sin techo)	3,00 m	9,84 pies
F Espacio libre máximo hasta el dúmper	4,86 m	15,94 pies
G Longitud del transportador	8,38 m	27,49 pies
H Giro del transportador	±60° desde el centro	

DIMENSIONES DE TRANSPORTE

I Longitud de transporte	12,43 m	40,78 pies
B' PM620 Anchura de transporte	2,48 m	8,14 pies
B' PM622 Anchura de transporte	2,71 m	8,89 pies
E Altura de transporte (techo bajado)	3,00 m	9,84 pies
J Longitud (de cadena a cadena)	6,69 m	21,95 pies
K Longitud de la máquina (de la cadena delantera a la parte trasera)	7,32 m	24,02 pies
L Longitud de la máquina básica	8,33 m	27,33 pies



EQUIPOS ESTÁNDAR Y OPCIONALES

Los equipos estándar y opcionales pueden variar. Consulte a su distribuidor Cat para obtener más información.

CABINA DEL OPERADOR	ESTÁNDAR	OPCIONAL
Teclados de control a nivel del suelo	●	
Pantalla táctil LCD de alta resolución simple	●	
Toma de corriente de 12 voltios	●	
Pantallas táctiles LCD de alta resolución dobles		○
Techo plegable de forma hidráulica con luces LED		○
Asientos con suspensión neumática		○
Parabrisas		○

TECNOLOGÍA CAT CONNECT	ESTÁNDAR	OPCIONAL
Cat Product Link	●	
Cat GRADE	●	
Patín interior		○
Sensor sónico (promediación o línea de inclusión)		○
Pantallas y controles de nivel a nivel del suelo		○

TRANSPORTADOR	ESTÁNDAR	OPCIONAL
Tensor engrasable	●	
Función de refuerzo de retirada de material	●	
Sistema de reducción de polvo		○
Cámara remota (transportador de carga)		○

SISTEMA DE ROTOR	ESTÁNDAR	OPCIONAL
Corte por penetración automático	●	
Función de transición automática	●	
Salto de obstáculos	●	
Tres velocidades de corte	●	
Rotor System K - Grueso (25 mm)		○
Rotor System K - Grueso (18 mm)		○
Rotor System K - Estándar (15 mm)		○
Rotor System K - Fino (10 mm) (solo PM622)		○
Rotor System K - Preciso (8 mm)		○
Rotor System K - Micro (6 mm)		○
Rotor System H - Micro (6 x 2 mm)		○
Puntas de diamante		○
Bandejas de recogida de puntas		○
Herramienta neumática de extracción de puntas		○
Extractor de portaherramientas		○
Dispositivo de giro del rotor con control colgante		○

TREN DE POTENCIA	ESTÁNDAR	OPCIONAL
Control automático de velocidad en vacío del motor	●	
Sistema de refrigeración de alta capacidad	●	
Dos bombas de propulsión	●	
Control automático de carga	●	
Certificado CE		○

SISTEMA HIDRÁULICO	ESTÁNDAR	OPCIONAL
Sistema de propulsión hidráulica de dos bombas	●	
Control de tracción	●	
Bomba de transferencia del depósito de agua		○
Bomba de transferencia de combustible		○

SERVICIO Y MANTENIMIENTO	ESTÁNDAR	OPCIONAL
Orificios de toma de muestras para análisis programado de aceite (S-O-S SM)	●	
Capó eléctrico	●	
Varillas de medición de aceite del motor en el nivel de la plataforma	●	
Sistema de rociado de agua de la cámara del rotor	●	
Compresor de aire	●	
Sistema de transmisión accesorio	●	
Depósito de agua integrado de 3.400 l (898 gal)	●	
Válvula de llenado de agua lateral	●	
Limpieza de alta presión		○
Limpieza de baja presión		○
Barras de rociado adicionales		○

SEGURIDAD Y PROTECCIÓN	ESTÁNDAR	OPCIONAL
Pasamanos de la plataforma	●	
Señal/bocina de advertencia	●	
Luces de trabajo LED de amplia dispersión	●	
Tiras de luces LED perimetrales		○
Luz de trabajo LED magnética		○
Baliza de advertencia (fija o montaje magnético)		○
Luces de señalización para el dúmper		○
Cámara remota (trasera, delantera, montaje magnético)		○

Para obtener más información sobre los productos Cat, los servicios de nuestros distribuidores y las soluciones que ofrecemos para el sector, visite nuestro sitio web www.cat.com.

©2022 Caterpillar. Reservados todos los derechos

VisionLink es una marca registrada de Trimble Navigation Limited, registrada en Estados Unidos y en otros países.

Materiales y especificaciones sujetos a cambio sin previo aviso. Las máquinas que se muestran en las fotografías pueden incluir equipos adicionales. Consulte a su distribuidor Cat para conocer las opciones disponibles.

© 2022 Caterpillar. Reservados todos los derechos CAT, CATERPILLAR, LET'S DO THE WORK, sus respectivos logotipos, el color "Caterpillar Corporate Yellow", la imagen comercial de "Power Edge" y de Cat "Modern Hex", así como la identidad corporativa y de producto utilizada en el presente documento, son marcas comerciales de Caterpillar y no pueden utilizarse sin autorización.

www.cat.com www.caterpillar.com



QSH92724-02 (08/2022)
Número de fabricación: 02B
Global

