

# PM620 | PM622

ASFALTFRÄSAR



**Motoreffekt**

470 kW (630 hp)

**Fräsbredd**

2 010 mm (79,1 tum)

PM620

2 235 mm (88,0 tum)

PM622

Se de tekniska specifikationerna för detaljerad emissionsinformation.

**CAT**<sup>®</sup>

## ASFALTFRÄSMASKINERNA SOM DU HAR VÄNTAT PÅ

Alla Cat®-asfaltfräsar har utvecklats utifrån information från fräsentreprenörer som du och det lönar sig direkt:

- + HÖGRE PRODUKTIVITET
- + LÄGRE RÖRELSEKOSTNADER
- + SERVICE OCH SUPPORT FRÅN CAT-ÅTERFÖRSÄLJARNÄTVERKET



# VÅRA CAT® PM620 och PM622

ASFALTFRÄSAR

**PM620 OCH PM622** är rustade för att leverera effektiv produktion med den fräsprecision du behöver för att vara konkurrenskraftig. Med två fräsbredder och tillval för ökad mångsidighet kan du anpassa maskinen för många olika användningsområden. Oavsett om du texturerar en väg eller fräser en landningsbana finns det en konfiguration som hjälper dig att uppfylla kraven för dina jobb.





---

## EFFEKTIV PRESTANDA

Automatiska funktioner optimerar kraven på motor- och rotorsystemet för smidig och produktiv drift.

---

## FRÄSNING PRECISION

Få perfekta skär med integrerad teknik, System K-rotorer och Cat:s bandkonstruktion med avancerad styrning och dragkraftsreglering.

---

## ÖKAD SERVICE

Konstruerad specifikt för att minska tiden för underhåll med enkel åtkomst till viktiga komponenter, långa serviceintervall och tillgång till praktiska delar, kombinerat med motor- och maskinsupport från din Cat-återförsäljare.

# TILLVERKAD FÖR ATT FÅ JOBBET GJORT

En bränsleeffektiv motor och ett effektivt transportörsystem ger den kraft och de prestanda som behövs för att klara kraven på trottoarfräsning timme efter timme.

## BRÄNSLEEFFEKTIV KRAFT

Cat C18-motorn är optimerad för att minska bränsleförbrukningen och leverera den kraft som behövs för att hjälpa dig uppfylla produktionsmålen. Ett kylsystem med hög kapacitet håller motorn sval, vilket ger optimal bränsleeffektivitet och lägre emissioner. Funktioner som automatisk lastkontroll och flera rotorhastigheter optimerar motorbelastningen för smidig och effektiv körning.

## EFFEKTIV MATERIALBORTTAGNING

Höghöghastighetstransportörerna ger effektiv borttagning av fräst material med enastående tömningskontroll. En bred öppning och en rem utan fogar rensar rotorkammaren effektivt. Du kan justera remhastigheten så att den passar materialtypen och produktionshastigheten. Den inbyggda boostfunktionen ger en tillfällig höjning av remhastigheten om du vill tippa material snabbare och längre. Remmen kan också backas för snabbare rensning och magnetiska vinylkåpor gör det lätt att kontrollera rullarnas slitage.







**BÄTTRE GREPP**

## **OPTIMAL MANÖVRERBARHET OCH KONTROLL**

### **BAND INSPIRERADE AV ARVET**

Det pålitliga bandunderredessystemet på Cat-asfaltfräsarna använder beprövade konstruktioner från Cat D3- och D4-schaktarna. En väl avvägd bandgeometri ger god framdrivning och bättre lastdistribution vid fräsning av djupa spår och i hårda material.

### **AVANCERAT FRAM- DRIVNINGSSYSTEM**

Ett robust framdrivningssystem med automatisk dragkraftsreglering driver banden i ett diagonalt mönster för att upprätthålla konsekvent dragkraft nästan oavsett tillämpning. För att optimera produktionen justerar den automatiska lastavkänning på rotern fräshastigheten för att förhindra motorstopp och fortsätta röra dig framåt.

### **FÖRBÄTTRAD RÖRLIGHETHET**

Fyra styrlägen med avancerad inriktning och spårning ger styrningsprecision som förstärks ytterligare av att varje band har en stor kontaktyta mot marken.

# HÅLLBART OCH TILLFÖRLITLIGT FRÄSSYSTEM

Det robusta frässystemet har konstruerats för tuffast möjliga tillämpningar i kraftigt stål och förstärkta legeringar som motverkar nötning och ger lång livslängd.

## KONSTRUKTION SOM HÅLLER

Rotordrivningen är försedd med en kraftfull torrkoppling, automatisk remspänning för att motverka slirning samt två höghållfasta remmar (fem ribbor) som driver rotorn. En förstärkt fräskammare ökar hållbarhet för områden som utsätts för kraftig nötning.



## MINDRE SLITAGE OCH UNDERHÅLL

Härdade påbultade slitskenor i stål längs hela sidoplåtarna, en invändig skida och en reversibel slitplatta på spillskyddsenheten minskar slitage och underhållsbehov. System K-rotorerna är konstruerade för att klara de tuffaste tillämpningarna och reversibla medbringare och höghållfasta legeringar ökar komponenternas livslängd. Enkel åtkomst till rotordrivremmens drivning förenklar rotorbyte.

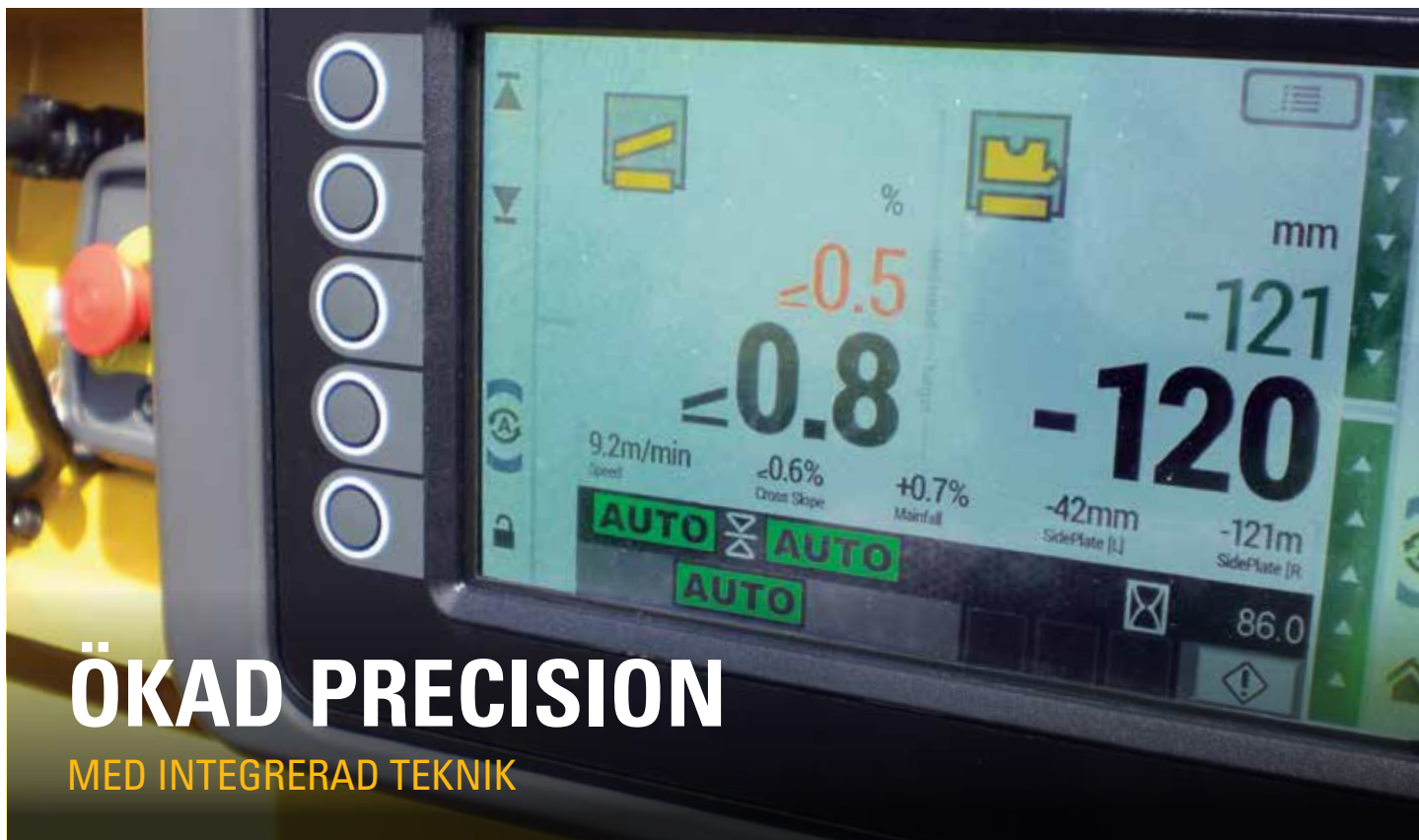


## EXAKT KONTROLL

Hydrauliskt styrda hyvelblad och sidoplåtar ger dig den justerbarhet du behöver, medan sidoplåtarna använder positionsavkännande cylindrar för att fungera som utjämnings-skida för höjdkontroll. Hyvelbladet applicerar justerbart nedåtryck för att hålla materialet inne och minimera sopning. Indikatorer som är synliga från marken och förarplatsen gör det lätt att veta var rotorn är vid olika djup.







# ÖKAD PRECISION

MED INTEGRERAD TEKNIK

## FÖRBÄTTRA NOGGRANNHETEN MED AUTOMATISERADE FUNKTIONER

Nu behöver du inte gissa för att få exakta och upprepningsbara fräsresultat tack vare de automatiserade funktionerna i det integrerade Cat GRADE med Grade and Slope-system. Förare på mark- och maskinnivå kan lätt nå höjd- och lutningsinställningarna genom att ta full kontroll över Grade and Slope från viken som helst av de tillgängliga styrdosorna. Du kan smidigt byta mellan flera grade- och slopegivare för obruten noggrannhet och ett jämnt resultat oavsett projekt.



### DYKFRÄSNINGSKAPACITET

Justera hastigheten som rotorn sänks ned i skärningen med för optimal maskinkontroll. Spara dina inställningar för att minska lordningstiden för nästa jobb.



### HOPP VID HINDER

Rensa enkelt bort hinder i fräsvägen med funktionen hopp vid hinder.



### AUTOMATISK FRÄSÖVERGÅNG

Du kan ställa in och automatisera Grade and Slope-övergångar för avsmalnande start- eller slutskärningar över en angiven sträcka, vilket eliminerar behovet av komplicerade beräkningar. Indata kan sparas och kallas upp för framtida projekt.

## 3D MÖJLIGHET TILL 3D-FRÄSNING

Asfaltfräsarna från Cat kan utökas med fullständig 3D-fräsning för att uppfylla jobbspecifikationer (ytterligare maskinvara krävs).

KOMFORTABEL ARBETSMILJÖ

# KONSTRUERAD FÖR FÖRAREN

## ENKLA REGLAGE

När du kör en asfaltfräs behöver du kunna komma åt kontroller snabbt för att få jobbet gjort. Pausa och återuppta maskinfunktionerna med ett knapptryck under truckbytena utan att justera varje inställning manuellt. Oavsett om du befinner dig på förarplatsen eller på marken har vi utformat kontrollerna så att de är intuitiva och lättanvända. Du kan vara produktiv under hela arbetsdagen.

## RENARE ARBETSMILJÖ

Asfaltfräsarna från Cat har som tillval dammventilation och sprayarmar för att maximera dammborttagningen från arbetsområdet. Det ger renare luft för arbetsstyrkan och omgivningen.

## ELEKTRISKT SKYDDSTAK

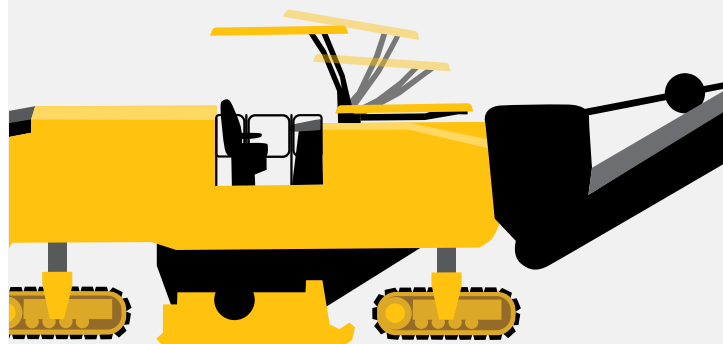
Ovanliggande hinder är en utmaning vid de flesta fräsningsjobb. Därför finns ett elektriskt skyddstak som tillval för PM620 och PM622 med lysdiodbelysning i taket. Det går snabbt att fälla undan och sätta tillbaka under körning med ett enkelt knapptryck. Utformningen med endast en skena maximerar sikten när det höjs och de integrerade sidoförlängningarna kan enkelt fällas ut på vänster eller höger sida för ytterligare skydd mot omgivningen. Vindrutepaneler kan installeras för ökad förarkomfort.



HÖJ ELLER SÄNK SKYDDSTAKET  
**UNDER KÖRNING** UTAN  
ATT AVBRYTA PRODUKTIONEN



**10** SEKUNDER  
ELLER MINDRE





## FJÄRRKAMEROR

Fjärrkameror finns som tillval för att förbättra synligheten för skärstål, transportör och maskinens bakparti. Bilderna från dem kan ses på förarplatsens huvudpekskärm.

## ANPASSA DIN ARBETSPLATS

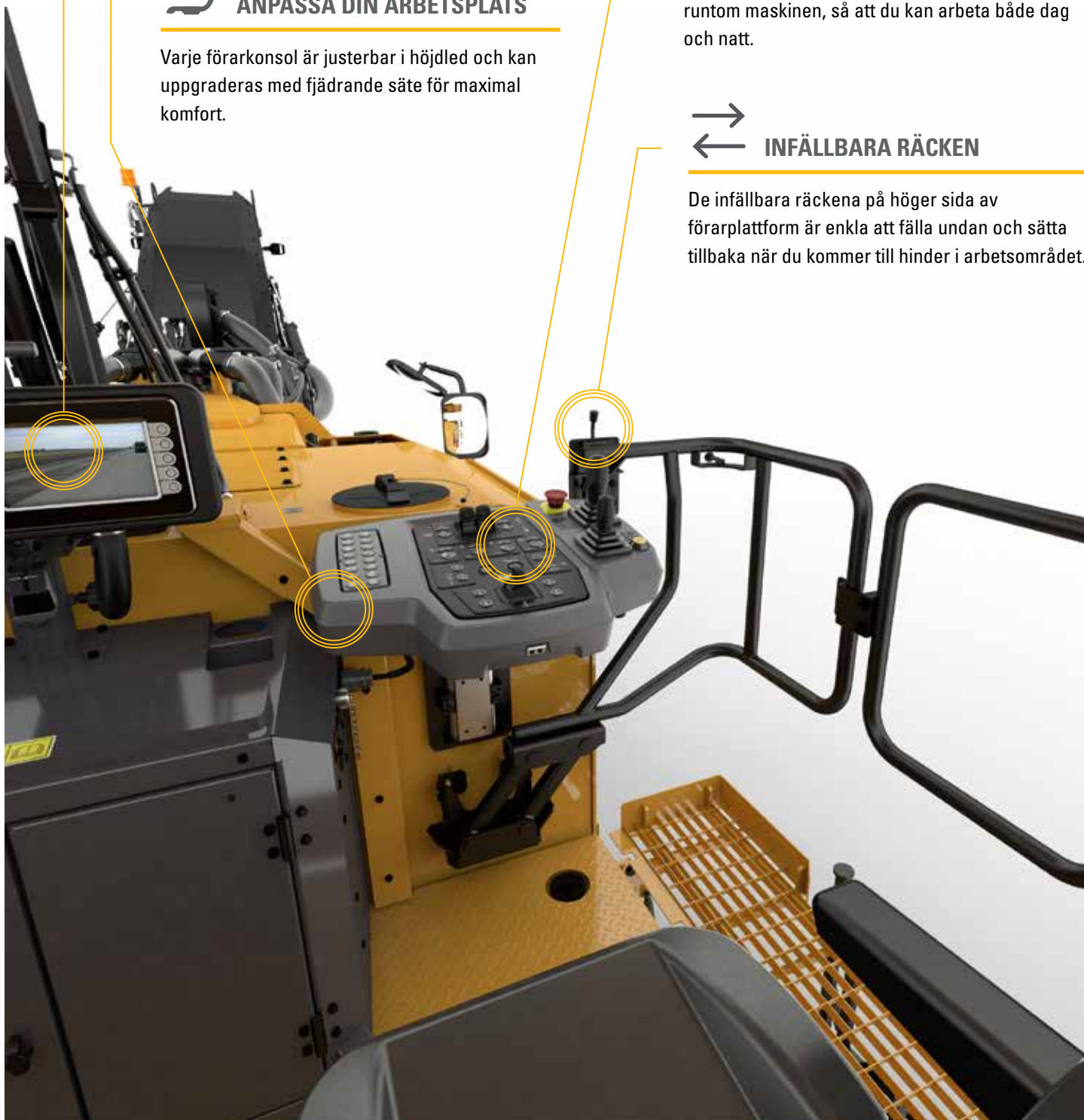
Varje förarkonsol är justerbar i höjdlid och kan uppgraderas med fjädrande säte för maximal komfort.

## ARBETSBELYSNING

Den användarvänliga förarplatsen och markkontrollerna har bakgrundsbelysning för mörka miljöer. Arbetsytorna är välbelysta med alternativ för lysdiodbelysning för att lysa brett och runt om maskinen, så att du kan arbeta både dag och natt.

## INFÄLLBARA RÄCKEN

De infällbara räckena på höger sida av förarplattformen är enkla att fälla undan och sätta tillbaka när du kommer till hinder i arbetsområdet.



# OPTIMERA FRÄSNINGSKAPACITETEN

Cat System K-rotorerna är specifikt konstruerade för asfaltfräsarna från Cat för att täcka in många olika frästillsämpningar med effektivt materialflöde och ett utmärkt fräsmönster. System K-rotorerna är konstruerade för att förenkla underhåller och förlänga rotorernas livslängd. De finns med flera olika bitavstånd för att passa dina tillämpningar.

## HELT NY VERKTYGS- HÅLLARDESIGN

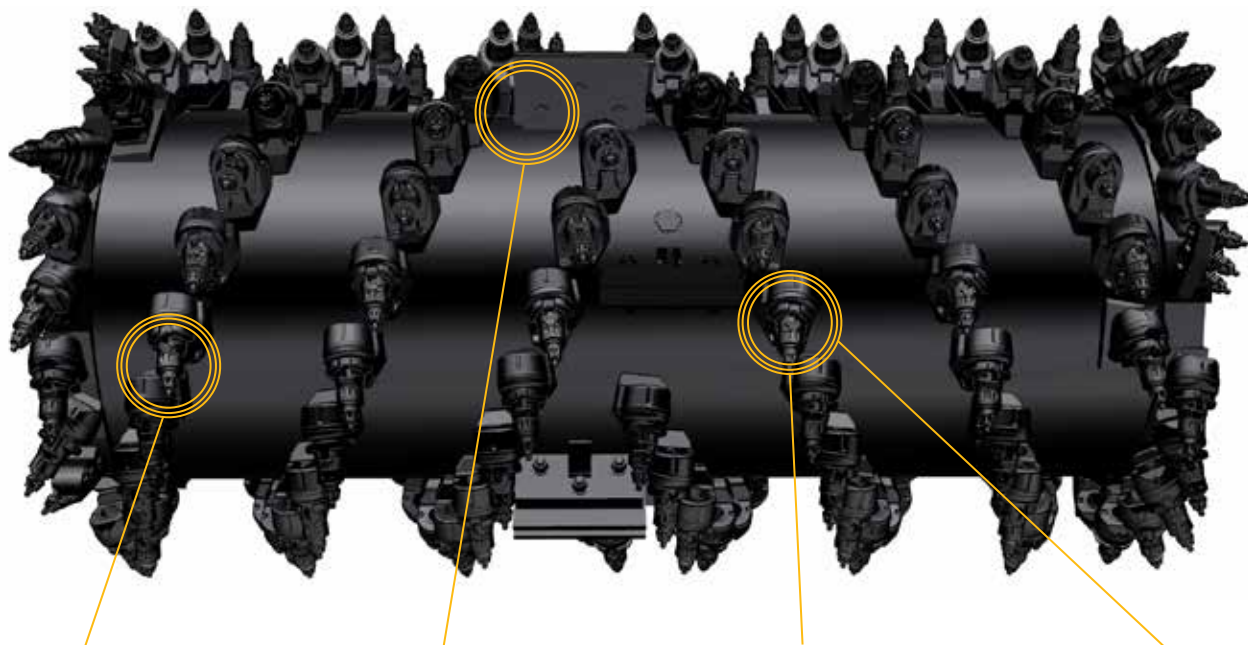
En konstruktion med avsmalning håller verktygshållarna mot rotorn utan stift, bultar eller justerskruvar. Det ger snabbare byten och eliminerar behovet av fästordningar eller momentdragning.

## ENKEL BORTTAGNING AV BITS

System K-rotorerna har konstruerats för enklare och snabbare byte av fräsbits. Bits kan tas bort på flera olika sätt, beroende på vad som är enklast för dig.

## ROTORER FÖR OLIKA TILLÄMPNINGAR

System K-rotorerna är gjorda av höghållfasta legeringar och konstruerade för att klara de tuffaste tillämpningarna. De finns med flera olika bitavstånd för att uppfylla dina jobbkrav.



ENKEL BORTTAGNING  
AV TÄNDER

REVERSIBLA  
MEDBRINGARE

AVSMALNANDE  
DESIGN MED DUBBEL  
FASTHÅLLNING

VERKTYGSHÅLLARE MED  
FLERA FINESSER







## CAT DIAMANTBITS MINSKA PROJEKTKOSTNADERNA

För bituminiösa tillämpningar utan hinder, såsom motorvägar, lämpar sig Cat-diamantbits som är specifikt utformade för System K-rotorer. Cat-diamantbits håller sig vassa upp till 80 gånger längre än vanliga hårdmetalltänder. Du kan ägna maskintiden mer åt fräsning och mindre åt att byta bits.

### VARFÖR SKA JAG VÄLJA DIAMANTBITS

Spetsarna håller sig vassa under bitsens livslängd för att tillhandahålla:

- + Högre produktivitet
- + Jämmt fräsmönster
- + Mindre arbete med service av bits
- + Bränslesparning på upp till 15 %

## DIAMANTBITS HÅLLER SIG VASSA LÄNGRE

VANLIGA 35 g  
HÅRDMETALL-  
BITS



DIAMOND  
ASPHALT  
BITS



UPP TILL  
**40 ggr**  
LÄNGRE

DIAMOND  
EXTENDED LIFE  
BITS



UPP TILL  
**80 ggr**  
LÄNGRE

**SPARAR**  
**UPP TILL**  
**15 %**  
I BRÄNSLE-  
KOSTNADER



Genomsnittlig livslängd och exakt antal ton påverkas av lokal aggregat- och driftteknik. Diamond Asphalt Bits håller upp till 40 gånger längre och Diamond Extended Life Bits håller upp till 80 gånger längre än vanliga 35 g hårdmetallskär.



# SERVICEVÄNLIGHET

## ÄR INBYGGT

Service och underhåll regelbundet är viktigt för att maskinerna ska fungera optimalt. PM620 och PM622 är konstruerade för långa underhållsintervaller, har stora serviceluckor och en elmanövrerad motorhuv som gör det möjligt att gå in till viktiga komponenter och system. Bandkomponenterna är underhållsfria och har bandplattor som är enkla att byta. När det är dags att byta komponenter med stort slitage är din Cat-återförsäljare redo att hjälpa dig med service, reparationsseter, smidig tillgång till reservdelar och servicealternativ för både din maskin och motorn.

### SPARA TID

Funktioner som gör att service går snabbt och enkelt.

Reglage på marknivå och en elektrisk rotorvridningsenhet med pendel som tillval gör det enklare att ta bort och byta bits.

Hög- och lågtrycksalternativ anslutna till den inbyggda vattentanken ger enkel rengöring.

Vid underhåll och service gör tillbehörsdrivningen det smidigt att köra utvalda maskinfunktioner utan att motorn behöver startas.



# CAT LINK-TEKNIK

## ADMINISTRERA DIN UTRUSTNING UTAN GISSNINGAR

**CAT LINK**-telematiken gör det mindre komplicerat att administrera din utrustning och arbetsplatserna genom att samla in data genererad från maskiner, material och människor och sedan leverera det till dig i anpassningsbara format.



### **CAT PRODUCT LINK™**

Product Link™ samlar in data automatiskt från dina tillgångar – oavsett typ och varumärke. Information om till exempel position, drifttimmar, bränsleförbrukning, produktivitet, tomgångstid, underhållsvarningar, diagnostikkoder och maskintillstånd kan visas online via internet och mobila program.

### **VISIONLINK®**

Med VisionLink® har du åtkomst till produktdata när och var som helst. Använd informationen för att fatta beslut som ökar produktiviteten, sänker kostnaderna, förenklar underhållet och förbättrar tryggheten och säkerheten på arbetsplatsen. Tack vare olika prenumerationsnivåer kan din Cat-återförsäljare hjälpa dig att konfigurera exakt det du behöver för att ansluta din maskinpark och administrera verksamheten utan att betala för extrafunktioner du inte vill ha. Det finns prenumerationer för såväl mobilnät- som satellitbaserad rapportering.



### **FJÄRRTJÄNSTER**

Med **Cat-appen** kan du hantera dina tillgångar direkt från din smarttelefon. Du kan spåra information som maskinernas plats och drifttimmar, få viktiga varningar för nödvändigt underhåll och boka service hos Cat-återförsäljaren.

# TEKNISKA SPECIFIKATIONER

## DRIVLINA

Motormodell	Cat C18
Cylindrar	6
Emissioner	
<b>U.S. EPA Tier 4 Final, EU steg V, Korea Tier 4 Final, China Nonroad steg IV</b>	
Bruttoeffekt – SAE J1995:2014	474 kW 636 hp
Motoreffekt – ISO 14396:2002	469 kW 629 hp
<b>Brazil MAR-1 och China Nonroad steg III*, motsvarande U.S. EPA Tier 3 och EU steg IIIA</b>	
Bruttoeffekt – SAE J1995:2014	470 kW 630 hp
Motoreffekt – ISO 14396:2002	464 kW 622 hp
Byggnummer	02B
Maximal fräshastighet	100 m/min 328 fot/min
Maximal körhastighet	5,9 km/h 3,7 mph

## FRÄSSYSTEM

Fräsbredd PM620	2 010 mm 79,1 tum
Antal bits PM620 (15 mm mellanrum)	170
Fräsbredd PM622	2 235 mm 88,0 tum
Antal bits PM622 (15 mm mellanrum)	185
Maximalt skärdjup	330 mm 13,0 tum
Rotorhastigheter	100/109/118 varv/min
Minsta vänster fräsradi	2,00 m 6,56 fot
Minsta höger fräsradi PM620	2,00 m 6,56 fot
Minsta höger fräsradi PM622	1,80 m 5,91 fot

## MASKINVIKT

<b>U.S. EPA Tier 4 Final, EU steg V, Korea Tier 4 Final, China Nonroad steg IV</b>	
Arbetsvikt PM620	33 330 kg 73 480 lb
Transportvikt PM620	29 430 kg 64 882 lb
Arbetsvikt PM622	33 900 kg 74 737 lb
Transportvikt PM622	30 000 kg 66 139 lb
<b>Brazil MAR-1 och China Nonroad steg III*, motsvarande U.S. EPA Tier 3 och EU steg IIIA</b>	
Arbetsvikt PM620	33 115 kg 73 006 lb
Transportvikt PM620	29 215 kg 64 408 lb
Arbetsvikt PM622	33 685 kg 74 263 lb
Transportvikt PM622	29 785 kg 65 665 lb

Angivna vikter är ungefärliga och inkluderar:

- Arbetsvikter inkluderar kylvätska, smörjmedel, full bränsletank, full vattentank full DEF-tank (om tillämpligt) och förare med en vikt på 75 kg (165 lb).
- Transportvikter inkluderar kylvätska, smörjmedel, 50 % full bränsletank, 50 % full DEF-tank och tom vattentank.

\*China Nonroad steg III erbjuds inte från och med 1 december 2022

## RYMDUPPGIFTER FÖR SERVICE

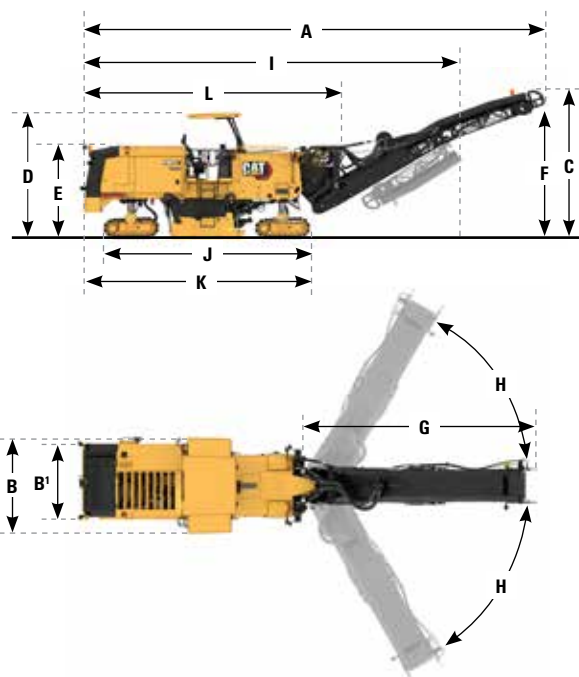
Bränsletank	1 108 l 292,7 gal
Tank för dieselavgasvätska (DEF) <i>(U.S. EPA Tier 4 Final, EU steg V, Sydkorea Tier 4 Final, Kina Nonroad Stage IV)</i>	47 l 12,4 gal
Kylsystem	85 l 22,5 gal
Motorolja	65 l 17,2 gal
Hydraulolja	113 l 29,9 gal
Vattentank	3 400 l 898,2 gal

## MÅTT

<b>A</b> Total längd (transportör uppe)	14,52 m 47,64 fot
<b>B</b> Maximal maskinbredd PM620	3,11 m 10,20 fot
Maximal maskinbredd PM622	3,11 m 10,20 fot
<b>B'</b> Minsta maskinbredd PM620	2,48 m 8,14 fot
Minsta maskinbredd PM622	2,71 m 8,89 fot
<b>C</b> Maximal höjd (transportör uppe)	5,23 m 17,16 fot
<b>D</b> Höjd till tillvässkyddstak	4,05 m 13,29 fot
<b>E</b> Höjd (skyddstak fällt)	3,00 m 9,84 fot
<b>F</b> Maximal truckfrigång	4,86 m 15,94 fot
<b>G</b> Transportörlängd	8,38 m 27,49 fot
<b>H</b> Transportörens svängning	±60° från centrum

## TRANSPORTMÅTT

<b>I</b> Transportlängd	12,43 m 40,78 fot
<b>B'</b> Transportbredd PM620	2,48 m 8,14 fot
<b>B'</b> Transportbredd PM622	2,71 m 8,89 fot
<b>E</b> Transporthöjd (skyddstak fällt)	3,00 m 9,84 fot
<b>J</b> Längd (band till band)	6,69 m 21,95 fot
<b>K</b> Maskinens längd (bakände till främre band)	7,32 m 24,02 fot
<b>L</b> Basmaskinens längd	8,33 m 27,33 fot





# STANDARD- OCH TILLVALSUTRUSTNING

Standard- och tillvalsutrustning kan variera. Kontakta Cat-återförsäljaren om du vill ha mer information.

FÖRARMILJÖ	STANDARD	TILLVAL
Knappsatser för markkontroll	●	
En högupplöst LCD-pekskärm	●	
12V uttag	●	
Dubbla högupplösta LCD-pekskärmar		○
Hydrauliskt fällbart skyddstak med lysdioder		○
Säten med luftfjädring		○
Vindrutor		○

CAT CONNECT-TEKNIK	STANDARD	TILLVAL
Cat Product Link	●	
Cat GRADE	●	
Invändig skida		○
Ultraljudsgivare (utjämning eller snörlinje)		○
Höjdnivåkontroller och -skärmar på marknivå		○

TRANSPORTÖR	STANDARD	TILLVAL
Spännare med smörjmedel	●	
Funktion för ökad materialborttagning	●	
System för dammbekämpning		○
Fjärrkamera (lasttransportör)		○

ROTORSYSTEM	STANDARD	TILLVAL
Automatisk bearbetning	●	
Funktion för automatisk övergång	●	
Hoppa över hinder	●	
Tre fräshastigheter	●	
System K-rotor – Grov (25 mm)		○
System K-rotor – Grov (18 mm)		○
System K-rotor – standard (15 mm)		○
System K-rotor - fin (10 mm) (PM622 only)		○
System K-rotor – fin (8 mm)		○
System K-rotor – mikro (6 mm)		○
System H-rotor – Mikro (6x2 mm)		○
Diamantbits		○
Bitbrickor		○
Borttagningsverktyg för pneumatiska bits		○
Utdragare		○
Rotorvridverktyg med hängande reglage		○

DRIVLINA	STANDARD	TILLVAL
Automatisk tomgångskörning	●	
Kylsystem med hög kapacitet	●	
Dubbla drivpumpar	●	
Automatisk lastkontroll	●	
CE-certifikat		○

HYDRAULISKT SYSTEM	STANDARD	TILLVAL
Hydrauliskt drivsystem med dubbla pumpar	●	
Dragkraftsreglering	●	
Matningspump till vattentank		○
Bränslematarpump		○

SERVICE OCH UNDERHÅLL	STANDARD	TILLVAL
Provtagningsportar för schemalagd oljeanalys (S-O-SSM)	●	
Krafthuv	●	
Oljestickor på plattformsnivå	●	
Vattenspraysystem i rotorkammare	●	
Luftkompressor	●	
Hjälppdrivsystem	●	
Vattentank ombord för 3 400 l (898 gal)	●	
Ventil för vattenpåfyllning på sidan	●	
Högtrycksspol		○
Lågtrycksspol		○
Extra spraybalkar		○

TRYGGHET OCH SÄKERHET	STANDARD	TILLVAL
Ledstänger på plattform	●	
Signalhorn	●	
Arbetsbelysning med lysdioder och bred spridning	●	
Lysdiodljusremsa runt om		○
Magnetisk arbetsbelysning med lysdioder		○
Roterande varningsljus (fast eller med magnetfäste)		○
Trucksignallampor		○
Fjärrkamera (bak, fram, magnetfäste)		○



Utförlig information om Cats produkter, återförsäljarservice och branschlösningar finns på vår webbplats [www.cat.com](http://www.cat.com)

© 2022 Caterpillar. Med ensamrätt.

VisionLink är ett varumärke som tillhör Trimble Navigation Limited och är registrerat i USA och andra länder.

Material och specifikationer kan ändras utan föregående meddelande. Maskinerna som visas på bilderna kan vara försedda med extrautrustning. Kontakta Cat-återförsäljaren för tillgängliga alternativ.

© 2022 Caterpillar. Med ensamrätt. CAT, CATERPILLAR, LET'S DO THE WORK, deras respektive logotyper, "Caterpillar Corporate Yellow", "Power Edge" och Cat "Modern Hex", såväl som företagets och produkternas identitet i detta dokument, är varumärken som tillhör Caterpillar och får inte användas utan medgivande. [www.cat.com](http://www.cat.com) [www.caterpillar.com](http://www.caterpillar.com)

QWHQ2724-02 (08-2022)  
Versionsnummer: 02B  
Globalt

