

PM620 | PM622

ASFALTFREZEN



Motorvermogen

470 kW (630 hp)

Freesbreedte

PM620

2010 mm (79.1 in)

PM622

2235 mm (88.0 in)

Zie de technische specificaties voor gedetailleerde informatie over motoremissiewaarden.

CAT[®]

DE ASFALTFREESMACHINES WAAROP U HEBT GEWACHT

Iedere Cat® asfaltfrees is ontwikkeld met input van asfalteringsaannemers zoals u en het rendement volgt onmiddellijk:

- + HOGERE PRODUCTIVITEIT
- + LAGERE BEDRIJFSKOSTEN
- + ONDERHOUD EN ONDERSTEUNING VAN HET CAT DEALERNETWERK



DE CAT® PM620 & PM622

ASFALTFREZEN

De **PM620 EN PM622** zijn goed uitgerust om efficiënte prestatie en een hoge productie te leveren met de asfalteringsprecisie die u nodig hebt om concurrerend te blijven. Met twee freesbreedten en beschikbare opties om de machine nog veelzijdiger te maken, kunt u de werking van uw machine afstemmen op tal van toepassingen. Ongeacht of u een afwerklaag aanbrengt op een weg of een landingsbaan freest, er is een configuratie beschikbaar om u te helpen aan de vereisten voor het werk te voldoen.



EFFICIËNT PRESTATIES

Automatische functies optimaliseren de belasting van de motor en het rotorsysteem om de werkzaamheden soepel en probleemloos te laten verlopen.

FREZEN PRECISIE

Maak perfecte sneden dankzij de geïntegreerde technologie, System K-rotors en een Cat rupsontwerp met geavanceerde besturing en tractieregeling.

VERBETERDE ONDERHOUD

Specifiek ontworpen om uw onderhoudstijden te verkorten met walk-in toegang tot essentiële componenten en lange onderhoudsintervallen en hoge beschikbaarheid van onderdelen, gecombineerd met motor- en machineondersteuning van uw Cat dealer.

GEMAAKT OM DE KLUS TE KLAREN

Een brandstofzuinige motor en effectief transportsysteem levert het vermogen en de prestaties die nodig zijn om uur na uur de belastingen bij het frezen van asfalt aan te kunnen.

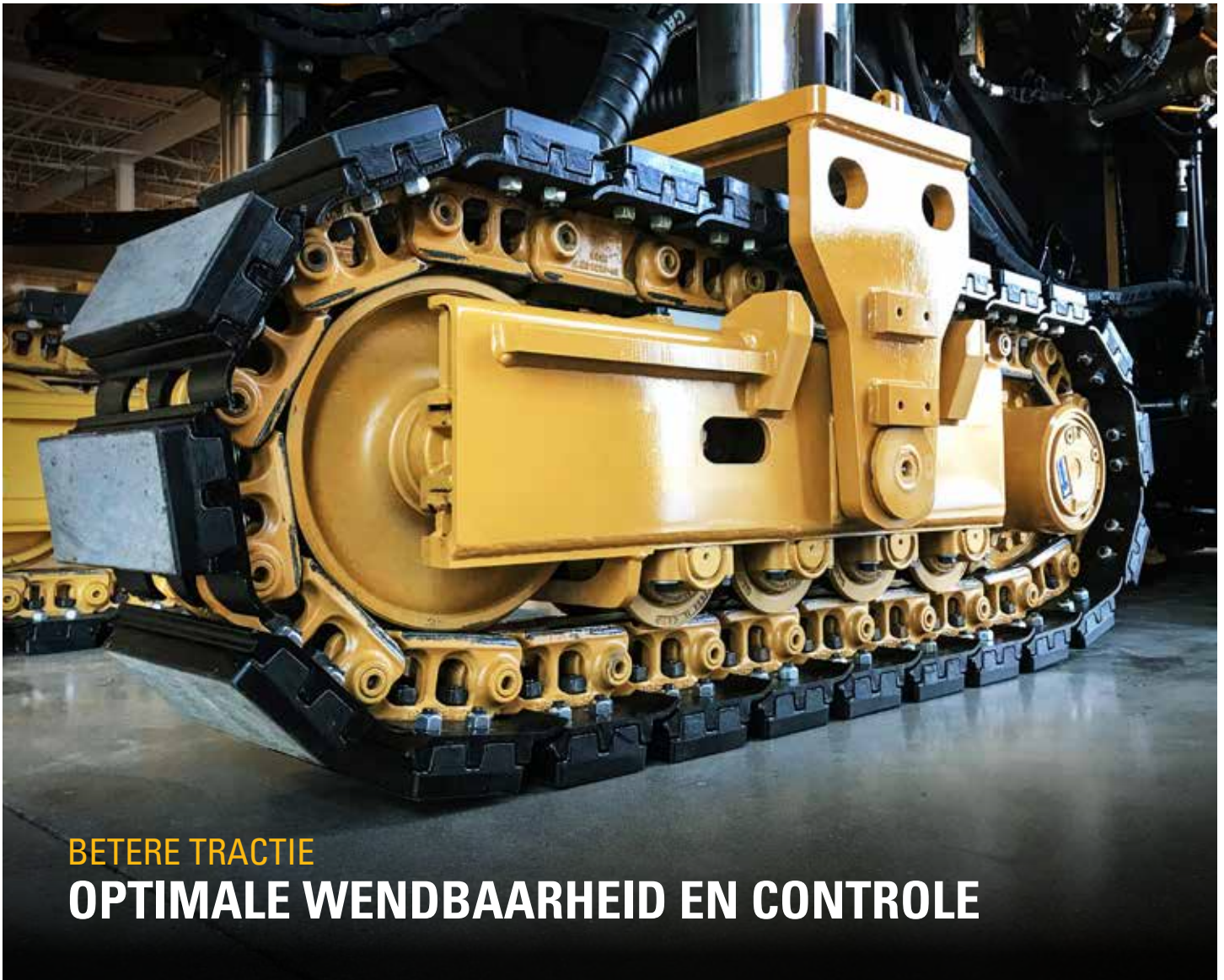
BRANDSTOFFEFFICIËNT VERMOGEN

De Cat C18 motor is geoptimaliseerd om brandstof te besparen en het vereiste vermogen te leveren om uw productiedoelen te halen. Een koelsysteem met hoge capaciteit houdt de motor op ideale temperatuur voor een optimale brandstofzuinigheid en lagere emissies. Functies zoals automatische lastregeling en meerdere rotortoerentallen optimaliseren de motorvraag voor een soepele en efficiënte werking.

EFFICIËNTE MATERIAALVERWIJDERING

Transporteurs met hoge capaciteit bieden efficiënte verplaatsing van materiaal met goede controle. Een brede opening en naadloze riem zorgen ervoor dat de rotorkamer op effectieve wijze wordt leeggemaakt. Pas de riemsnelheid aan het materiaaltypen en de productiesnelheid aan, terwijl de ingebouwde "boost"-functie de riemsnelheid tijdelijk verhoogt om het materiaal sneller en verder uit te werpen. De riem werkt ook in omgekeerde richting voor versnelde reiniging, terwijl magnetische vinylafdekkingen snelle toegang bieden voor inspectie van de rollen op slijtage.





BETERE TRACTIE

OPTIMALE WENDBAARHEID EN CONTROLE

RUPSEN GEÏNSPIREERD DOOR ONS ERFGOED

Het betrouwbare rupsonderwagensysteem op Cat asfaltfrezers maakt gebruik van beproefde ontwerpen van Cat D3 en D4 dozers. Een goed ontworpen rupsgeometrie biedt grote trekkracht en een betere verdeling van de belasting bij het frezen van sleuven of door harde materialen.

GEAVANCEERD AANDRIJFSYSTEEM

Een robuust aandrijfsysteem met automatische tractieregeling drijft de rupsen aan in een diagonaal aandrijfpatroon om consistente tractie te behouden voor vrijwel elke toepassing. Ter ondersteuning van de optimalisatie van de productie past de automatische lastdetectie op de rotor de freessnelheid aan om afslaan te voorkomen en de productie gaande te houden.

VERBETERDE MOBILITEIT

Vier stuurmodi met geavanceerde uitlijning van de rups zorgen voor een nauwkeurige besturing die nog verder wordt verbeterd door het grote contactoppervlak met de grond van elke rups.

DUURZAAM EN BETROUWBAAR FREESSTEEEM

Het robuuste snijsysteem kan de moeilijkste toepassingen aan en gaat lang mee dankzij zijn zware stalen constructie en zijn versterkte, schuurbestendige legeringen.

DUURZAAMHEID ONTWERPEN IN

Het rotoraandrijfsysteem beschikt over een duurzame koppeling, automatische riemspanners om slippen te voorkomen en twee strak gespannen riemen met vijf ribben om de rotor aan te drijven. Een versterkte freeskamer zorgt voor grotere duurzaamheid van gebieden die worden blootgesteld aan een grote mate van afschuring.



GERINGERE SLIJTAGE EN MINDER ONDERHOUD

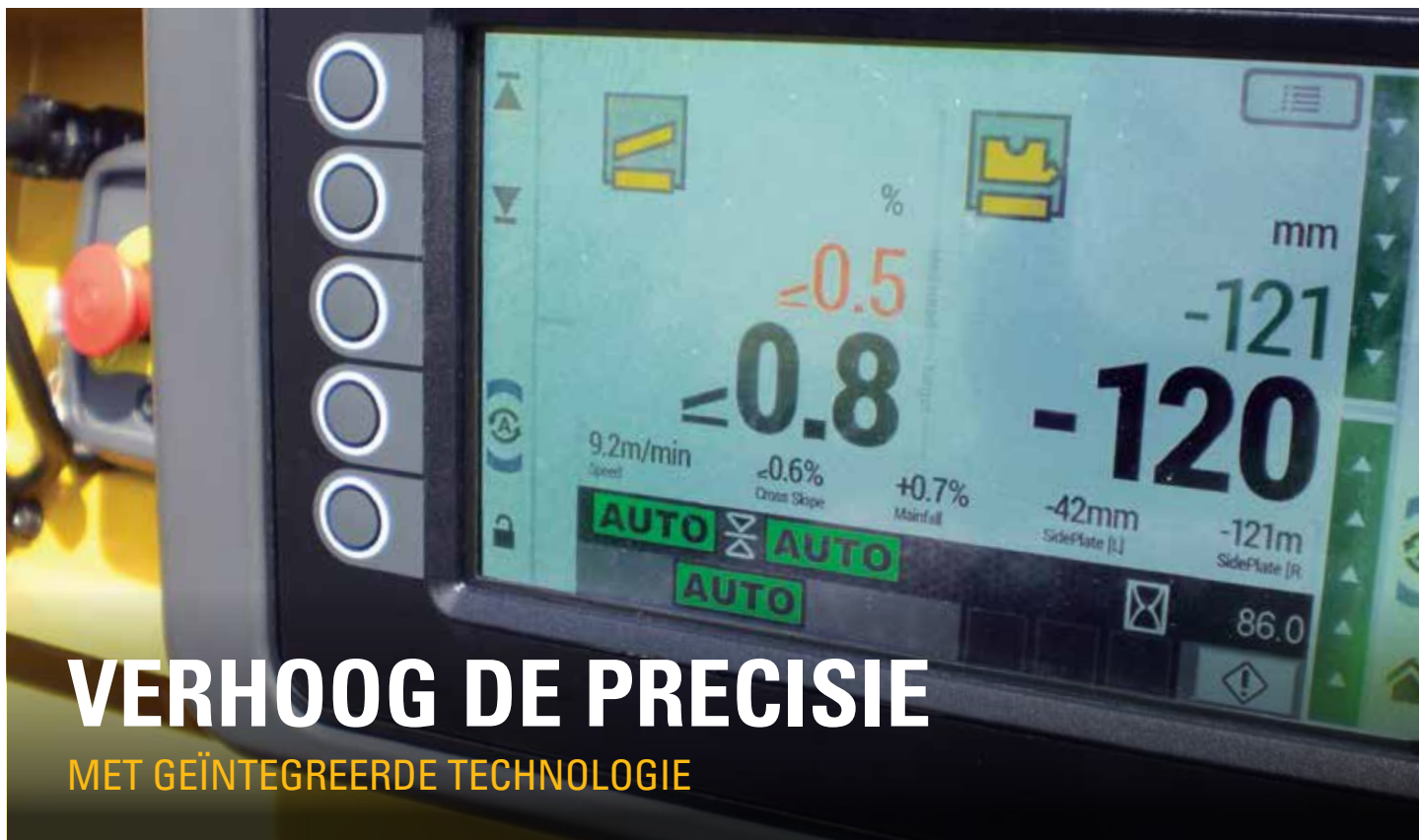
Aanboutbare slijtageplaten van gehard staal bedekken de volledige lengte van de zijplaten en een interne glijplaat, alsmede een slijtagerupsplaat op de antiplakvormingsvoorziening verminderen slijtage en onderhoud. System K-rotors zijn ontworpen voor de zwaarste toepassingen en omkeerbare peddels en extra sterke legeringen verlengen de levensduur van componenten. Eenvoudige toegang tot de rotoraandrijfriem, zodat de rotor gemakkelijker kan worden vervangen.



NAUWKEURIGE CONTROLE

Hydraulisch geregelde afwerkbladen en zijplaten bieden u de afstel mogelijkheden die u nodig hebt, terwijl de zijplaten gebruikmaken van cilinders met standdetectie om als middelende glijplaat voor nivelleringsregeling te fungeren. Het afwerkblad zorgt voor verstelbare neerwaartse druk om materiaal bij elkaar te houden met minimaal vegen. Zichtbare indicatoren vanaf maaiveldhoogte en vanuit de cabine maken het gemakkelijk om te bepalen waar de rotor zich bevindt op verschillende diepten.





VERHOOG DE PRECISIE

MET GEÏNTEGREERDE TECHNOLOGIE

VERBETER DE NAUWKEURIGHEID MET GEAUTOMATISEERDE FUNCTIES

Vermijd giswerk bij het produceren van nauwkeurige en herhaalbare freesprestaties door gebruik te maken van geautomatiseerde functies binnen het geïntegreerde Cat GRADE met Grade and Slope-systeem. Machinisten kunnen gemakkelijk toegang krijgen tot instellingen voor hellingshoek en hoogte door de volledige controle te nemen over nivellerings- en hellingen vanuit elke van de beschikbare bedieningskasten. Schakel naadloos tussen meerdere nivellerings- of hellingssensoren voor ononderbroken precisie en een soepel resultaat bij elk project.



CAPACITEIT VOOR INSTEKREFZEN

Pas de snelheid aan waarmee de rotor in de snede gaat voor een optimale bediening van de machine. Sla uw instellingen op zodat de volgende klus minder voorbereidingstijd vergt.



OBSTAKELS VERMIJDEN

Navigeer eenvoudig rond obstakels in het freespad met behulp van de functie voor ontwijken van obstakels.



AUTOMATISCHE FREESTRANSITIE

Stel nivellerings- en hellingstransities in en automatiseer deze voor taps toelopende begin- of eindsneden over een opgegeven afstand, waardoor ingewikkelde berekeningen overbodig worden. Invoer kan worden opgeslagen en opnieuw gebruikt voor toekomstige projecten.

3D 3D-FREZEN MOGELIJK

Cat asfaltfreesen kunnen worden uitgebreid met complete 3D-freesmogelijkheden om aan specifieke taakspecificaties te voldoen (extra hardware vereist).

COMFORTABELE WERKOMGEVING

ONTWORPEN VOOR DE MACHINIST

EENVOUDIGE BEDIENINGSELEMENTEN

Bij het bedienen van uw asfaltfrees hebt u snelle toegang tot de benodigde bedieningselementen nodig om de klus te kunnen klaren. Onderbreek en hervat de machinefuncties met één druk op de knop tijdens het wisselen van trucks zonder de instellingen handmatig aan te passen. Of u nu in de cabine zit of op maaiveldhoogte staat, de bedieningselementen zijn intuïtief en gebruiksvriendelijk zodat u de hele werkdag lang productief kunt blijven.

SCHONERE WERKOMGEVING

Cat asfaltfreesen zijn ontworpen met optionele stofventilatie en sproeibalksystemen om zoveel mogelijk stof uit het werkgebied te verwijderen, waardoor de lucht schoner blijft voor de werkploeg en de omringende omgeving.

ELEKTRISCHE OVERKAPPING

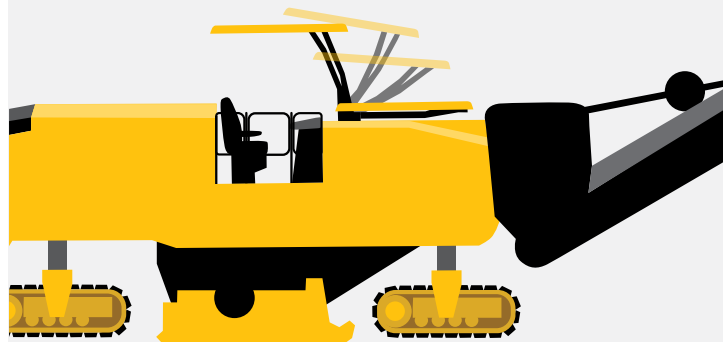
Obstakels in de hoogte vormen een uitdaging vrijwel overal waar wordt gefreesd en de PM620 en PM622 hebben een optionele elektrische overkapping met LED-verlichting bovenin, die met één knopdruk snel kan worden opgeborgen en opnieuw kan worden opgezet. Het ontwerp met één stijl die omhoog kan worden geklapt, zorgt voor maximaal zicht en geïntegreerde zijdelingse verlengstukken zijn gemakkelijk aan te brengen aan de linker- of rechterzijde, waardoor extra bescherming tegen de elementen wordt geboden. Voor extra comfort voor de machinist kunnen windschermen worden geïnstalleerd.



ZET DE OVERKAPPING
OMHOOG OF OMLAAG
TERWIJL U ONDERWEG
BENT ZONDER
DE PRODUCTIE TE ONDERBREKEN



10 SECONDEN
OF MINDER





OP AFSTAND BEDIENDE CAMERA'S

Het zicht op de messen, de transporteur en de achterkant van de machine kan worden verbeterd met optionele externe camera's die hun beeld weergeven op het hoofddisplay met touchscreen in de cabine.



PERSONALISEER UW RUIMTE

Elke bedieningsconsole is in hoogte verstelbaar en kan worden uitgebreid naar een geveerde stoel voor maximaal comfort.



VERLICHTING VAN HET WERKGEBIED

Eenvoudig te gebruiken bedieningselementen in de cabine en vanaf maaiveldniveau zijn voorzien van achtergrondverlichting voor omgevingen met weinig licht en werkgebieden worden goed verlicht met LED-verlichtingsopties voor brede straa spreiding en verlichting rondom, zodat u dag en nacht kunt doorwerken.



INTREKBARE HANDRAILS

Intrekbare handrails aan de rechterkant van het bedieningsplatform kunnen gemakkelijk worden opgeborgen en opnieuw ingezet bij het naderen van obstakels die uitsteken binnen het werkgebied.



OPTIMALISEER FREESCAPACITEIT

Cat System K-rotors zijn speciaal gebouwd voor Cat asfaltfreesen voor het uitvoeren van een uitgebreide reeks freestoeppingen, met een efficiënte materiaalstroom met een uitstekend freespatroon. System K-rotors, die zijn ontworpen om het onderhoud te vergemakkelijken en de levensduur van de rotor te verlengen, zijn leverbaar met meerdere bittussenruimten om in uw toepassingsbehoeften te voorzien.

COMPLEET NIEUW ONTWORPEN UITRUS- TINGSSTUKHOUDER

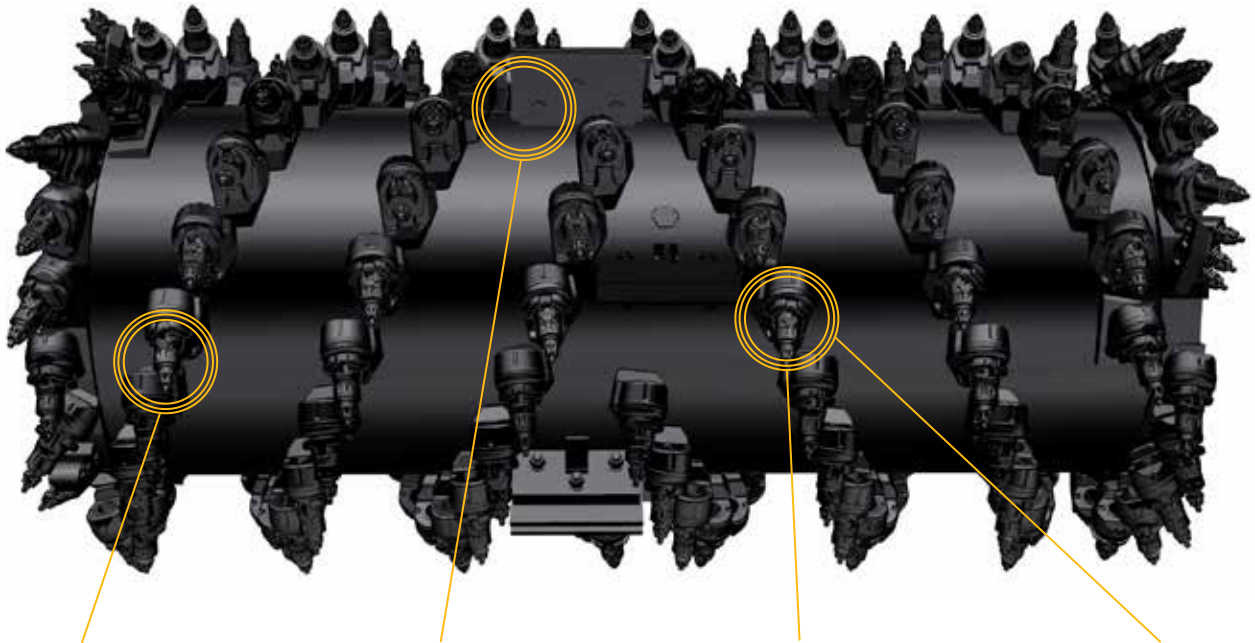
Door middel van een conisch dubbel uitrustingsstukhouderontwerp kunnen de uitrustingsstukhouders aan de rotor worden bevestigd zonder bevestigingspinnen, bouten of stelschroeven, waardoor het vervangen sneller gaat, er geen bevestigingen en geen aandraaimomenten meer nodig zijn.

EENVOUDIG VERWIJDERBARE BITS

System K-rotors zijn ontworpen om het vervangen van freesbits gemakkelijker en sneller te maken. Bits kunnen worden verwijderd via verschillende methoden, afhankelijk van wat voor u het gemakkelijkst is.

ROTORS VOOR MEERDERE TOEPASSINGEN

System K-rotors, die zijn gemaakt van zeer sterke legeringen en ontworpen voor de zwaarste toepassingen, zijn leverbaar met verschillende bittussenruimten om in de behoeften van uw specifieke taak te kunnen voorzien.



EENVOUDIG
VERWIJDERBARE BITS



OMKEERBARE
OPSTAANDE SCHOEPEN



CONISCH ONTWERP MET
DUBBELE BEVESTIGING



ZEER GEAVANCEERDE
UITRUSTINGSSTUKHOUDER





CAT DIAMANTBITS PROJECTKOSTEN VERLAGEN

Voor asfalttoepassingen zonder obstakels, zoals provinciale wegen of snelwegen, kunt u overwegen Cat diamantbits te gebruiken die specifiek zijn ontworpen voor System K-rotors. Diamantbits blijven tot 80 keer langer scherp dan conventionele carbidetanden, waardoor u zich kunt richten op de freeswerkzaamheden in plaats van op het vervangen van bits.

WAAROM U VOOR DIAMANTBITS ZOU MOETEN KIEZEN

Punten blijven langer scherp gedurende de levensduur van de bit, wat de volgende voordelen biedt:

- + Hogere productiviteit
- + Consistent freespatroon
- + Minder tijd kwijt aan het onderhoud van bits
- + Brandstofbesparing tot 15%

DIAMANTBITS BLIJVEN LANGER SCHERP

NORMALE 35 g
CARBIDE
BITS



DIAMANTBITS
VOOR ASFALT
BITS



TOT
40x
LANGER

DIAMANTBITS VOOR EEN
LANGERE LEVENSDUUR
BITS



TOT
80x
LANGER

BESPAART
TOT 15%
AAN BRANDS-
TOFKOSTEN



Gemiddelde levensduur en exacte tonnage wordt beïnvloed door plaatselijke aggregaat en de bedieningstechniek. Diamant-asfaltbits gaan tot 40 keer langer mee en diamantbits voor een langere levensduur gaan tot wel 80 keer langer mee dan de standaard carbidebits van 35 g.



ONDERHOUDSGEMAK

ONDERHOUDSGEMAK.

Regelmatige service en onderhoud zijn cruciaal voor het optimaal functioneren van uw machines. De PM620 en PM622 zijn ontworpen met lange onderhoudsintervallen, grote onderhoudsluiken en motorkap voor eenvoudige toegang tot belangrijke componenten en systemen. Rupsonderdelen zijn onderhoudsvrij met eenvoudig te vervangen rupsplaten. Als het tijd is om slijtagegevoelige onderdelen te vervangen, staat uw Cat dealer klaar met reparatiesets, handige opties voor het controleren van de beschikbaarheid van onderdelen en serviceopties voor zowel uw machine als de motor.

TIJDBESPARING

Functies waarmee u snel en eenvoudig onderhoud kunt uitvoeren.

Bediening op maaiveldhoogte en een optioneel elektrisch bediend rotordraaihulpmiddel met handbedieningskastje vereenvoudigen het verwijderen en vervangen van bits.

Opties voor spoelen bij hoge en lage druk zijn aangesloten op de ingebouwde watertank voor eenvoudige reiniging.

Tijdens onderhoud en service maakt het extra aandrijfsysteem gemakkelijke bediening van de belangrijkste machinefuncties mogelijk zonder dat de motor hoeft te worden gestart.

CAT LINK-TECHNOLOGIE

HAALT HET GISWERK UIT HET BEHEREN VAN UW UITRUSTING

CAT LINK-telematicatechnologie maakt het beheer van uw uitrusting en bouwterreinen eenvoudiger door gegevens van uw machines, materiaal en personen te verzamelen en deze gegevens in aanpasbare formaten te presenteren.



CAT PRODUCT LINK™

Product Link™ verzamelt automatisch gegevens van uw bedrijfsmiddelen – elk type en merk. Informatie zoals locatie, bedrijfsuren, brandstofverbruik, productiviteit, stationairtijd, onderhoudswaarschuwingen, diagnosecodes en de toestand van de machine kan online worden bekeken via webgebaseerde en mobiele toepassingen.

VISIONLINK®

Altijd en overal toegang tot informatie met VisionLink®-informatie die u kunt gebruiken om gefundeerde beslissingen te nemen die de productiviteit verhogen, kosten verlagen, onderhoud vereenvoudigen en de veiligheid en beveiliging verbeteren op uw werkterrein. Via verschillende abonnementsopties kan uw Cat dealer u helpen precies te configureren wat u nodig hebt om uw machinepark te verbinden en uw bedrijf te beheren, zonder te hoeven betalen voor extra's die u niet wilt. Er zijn abonnementen beschikbaar voor cellulaire en/of satelliettechnologie.



SERVICES OP AFSTAND

Met de **Cat app** kunt u uw bedrijfsmiddelen op elk moment rechtstreeks vanaf uw smartphone beheren. Houd informatie bij zoals locatie of bedrijfsuren van uw machinepark, ontvang kritieke waarschuwingen voor vereist onderhoud en dien serviceverzoeken in bij uw plaatselijke Cat dealer.

Caterpillar brengt in elke regio met verschillende tussenpozen producten, services en technologieën uit. Raadpleeg uw plaatselijke Cat dealer voor de beschikbaarheid van technologie en specificaties.

TECHNISCHE SPECIFICATIES

AANDRIJFIJN

Motortype	Cat C18
Cilinders	6
Emissies	
Amerikaanse EPA Tier 4 Final, Euro-V, Korea Tier 4 Final, China Nonroad Stage IV	
Brutovermogen - SAE J1995:2014	474 kW 636 hp
Motorvermogen - ISO 14396:2002	469 kW 629 hp
Voldoet aan de emissienormen Brazilië MAR-1 en China Nonroad Stage III*, gelijkwaardig aan Amerikaanse EPA Tier 3 en Euro-III A	
Brutovermogen - SAE J1995:2014	470 kW 630 hp
Motorvermogen - ISO 14396:2002	464 kW 622 hp
Versienummer	02B
Maximale freessnelheid	100 m/min 328 ft/min
Maximale rijsnelheid	5.9 km/h 3.7 mph

FREESSYSTEEM

Freesbreedte PM620	2010 mm 79.1 in
Aantal bits PM620 (15 mm afstand)	170
Freesbreedte PM622	2235 mm 88.0 in
Aantal bits PM622 (15 mm afstand)	185
Maximale snijdiepte	330 mm 13.0 in
Rotortoerentallen	100 / 109 / 118 tpm
Minimale freesstraal links	2.00 m 6.56 ft
Minimale freesstraal rechts PM620	2.00 m 6.56 ft
Minimale freesstraal rechts PM622	1.80 m 5.91 ft

MACHINEGEWICHT

Amerikaanse EPA Tier 4 Final, Euro-V, Korea Tier 4 Final, China Nonroad Stage IV	
Bedrijfgewicht PM620	33 330 kg 73,480 lb
Transportgewicht PM620	29 430 kg 64,882 lb
Bedrijfgewicht PM622	33 900 kg 74,737 lb
Transportgewicht PM622	30 000 kg 66,139 lb
Voldoet aan de emissienormen Brazilië MAR-1 en China Nonroad Stage III*, gelijkwaardig aan Amerikaanse EPA Tier 3 en Euro-III A	
Bedrijfgewicht PM620	33 115 kg 73,006 lb
Transportgewicht PM620	29 215 kg 64,408 lb
Bedrijfgewicht PM622	33 685 kg 74,263 lb
Transportgewicht PM622	29 785 kg 65,665 lb

Getoonde gewichten zijn bij benadering en omvatten:

- Bedrijfgewichten zijn inclusief koelvloeistof, smeermiddelen, volle brandstoftank, volle watertank, volle DEF-tank (indien aanwezig) en machinist van 75 kg (165 lb).
- Transportgewichten zijn inclusief koelvloeistof, smeermiddelen, 50% volle brandstoftank, 50% volle DEF-tank (indien aanwezig) en lege watertank.

*China Nonroad Stage III niet aangeboden vanaf 1 december 2022

MOGELIJKHEDEN VOOR ONDERHOUDSVULLING

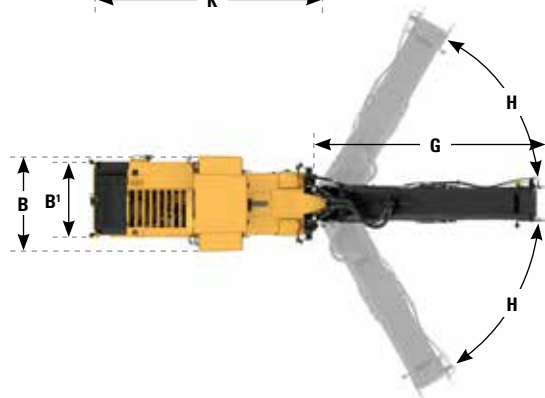
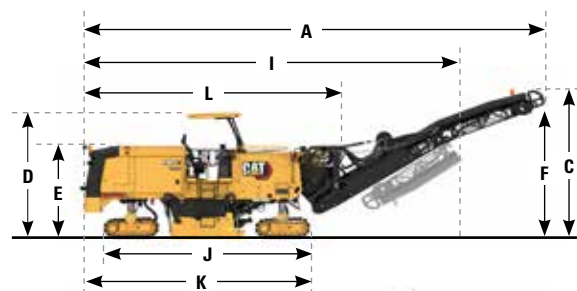
Brandstoftank	1108 L 292.7 gal
Dieselmotorvloeistoftank (DEF) <i>(Amerikaanse EPA Tier 4 Final, EU Stage V, Korea Tier 4 Final, China Nonroad Stage IV)</i>	47 L 12.4 gal
Koelsysteem	85 L 22.5 gal
Motorolie	65 L 17.2 gal
Hydrauliekolie	113 L 29.9 gal
Watertank	3400 L 898.2 gal

AFMETINGEN

A Totale lengte (transporteur geheven)	14.52 m 47.64 ft
B Maximale machinebreedte PM620	3.11 m 10.20 ft
Maximale machinebreedte PM622	3.11 m 10.20 ft
B' Minimale machinebreedte PM620	2.48 m 8.14 ft
Minimale machinebreedte PM622	2.71 m 8.89 ft
C Maximale hoogte (transporteur geheven)	5.23 m 17.16 ft
D Hoogte tot optionele overkapping	4.05 m 13.29 ft
E Hoogte (overkapping ingeklapt)	3.00 m 9.84 ft
F Maximale bodemspeling wagen	4.86 m 15.94 ft
G Lengte van transporteur	8.38 m 27.49 ft
H Zwenken van transporteur	±60° vanaf het midden

TRANSPORTAFMETINGEN

I Transportlengte	12.43 m 40.78 ft
B' Transportbreedte PM620	2.48 m 8.14 ft
B' Transportbreedte PM622	2.71 m 8.89 ft
E Transporthoogte (overkapping ingeklapt)	3.00 m 9.84 ft
J Lengte (rups tot rups)	6.69 m 21.95 ft
K Lengte van machine (achter- tot voorrups)	7.32 m 24.02 ft
L Lengte van basismachine	8.33 m 27.33 ft



STANDAARD- EN OPTIONELE UITRUSTING

Standaard- en optionele uitrusting kunnen verschillen. Raadpleeg uw Cat dealer voor bijzonderheden.

WERKOMGEVING MACHINIST	STANDAARD	OPTIONEEL
Bedieningstoetsen op maaiveldhoogte	●	
Enkele lcd-monitor met aanraakscherm met hoge resolutie	●	
12-volts voedingsaansluiting	●	
Dubbele lcd-monitor met aanraakscherm met hoge resolutie		○
Hydraulisch vouwbare overkapping met leds		○
Stoel met luchtvering		○
Windschermen		○

CAT CONNECT-TECHNOLOGIE	STANDAARD	OPTIONEEL
Cat Product Link	●	
Cat GRADE	●	
Binnenboordski		○
Sonische sensor (gemiddeld of maaiveldlijn)		○
Nivelleersysteem en displays op maaiveldhoogte		○

TRANSPORTEUR	STANDAARD	OPTIONEEL
Gesmeerd spansysteem	●	
Functie voor het snel verwijderen van materiaal	●	
Stofbeperkingsstelsysteem		○
Externe camera (laadtransporteur)		○

ROTORSYSTEEM	STANDAARD	OPTIONEEL
Automatische insteeksneede	●	
Automatische omschakelfunctie	●	
Omzeilen van obstakels	●	
Drie freessnelheden	●	
System K-rotor - grof (25 mm)		○
System K-rotor - grof (18 mm)		○
System K-rotor - Standaard (15 mm)		○
System K-rotors - Fijn (10 mm) (alleen PM622)		○
System K-rotor - Fijn (8 mm)		○
System K-rotor - Micro (6 mm)		○
System H-rotor - micro (6x2 mm)		○
Diamantbits		○
Trays voor laadbakbits		○
Pneumatisch bitverwijderingsgereedschap		○
Extractor voor uitrustingsstukhouder		○
Rotordraaiapparaat met bediening		○

AANDRIJFLIJN	STANDAARD	OPTIONEEL
Automatische motorstationairregeling	●	
Koelsysteem met hoge capaciteit	●	
Dubbele aandrijfpompen	●	
Automatische lastregeling	●	
CE-certificaat		○

HYDRAULISCH SYSTEEM	STANDAARD	OPTIONEEL
Hydraulisch aandrijfsysteem met dubbele pomp	●	
Tractieregeling	●	
Overdrachtpomp voor watertank		○
Brandstofopvoerpomp		○

SERVICE EN ONDERHOUD	STANDAARD	OPTIONEEL
Monsterafnamepoorten voor systematisch onderzoek van smeerolie (S-O-S SM)	●	
Bekrachtigde motorkap	●	
Motoroliepeilstokken op platformhoogte	●	
Watersproeisysteem rotorkamer	●	
Luchtcompressor	●	
Hulpaandrijvingssysteem	●	
Interne watertank van 3400 liter (898 gallons)	●	
Watervulklep aan de zijkant	●	
Hogedrukreiniging		○
Lagedrukreiniging		○
Aanvullende spuitstangen		○

VEILIGHEID EN BEVEILIGING	STANDAARD	OPTIONEEL
Platformhandgrepen	●	
Signalerings-/waarschuwingsschakelaar	●	
Ledwerklichten met breed lichtveld	●	
Ledverlichtingsstrips voor de omgeving		○
Magnetisch ledwerklicht		○
Zwaailamp (vast of magnetische bevestiging)		○
Waarschuwingsschakelaar truck		○
Op afstand bediende camera (voor, achter, magnetische bevestiging)		○



Voor meer complete informatie over Cat producten, dealdiensten en industrie-oplossingen kunt u ons op internet bezoeken op www.cat.com.

QDHQ2724-02 (08-2022)
Versienummer: 02B
Global

© 2022 Caterpillar. Alle rechten voorbehouden.

VisionLink is een handelsmerk van Trimble Navigation Limited, geregistreerd in de Verenigde Staten en andere landen.

Materialen en specificaties kunnen zonder kennisgeving worden gewijzigd. De op de foto's afgebeelde machines kunnen zijn voorzien van extra uitrusting. Neem contact op met uw Cat dealer voor beschikbare opties.

© 2022 Caterpillar. Alle rechten voorbehouden. CAT, CATERPILLAR, LET'S DO THE WORK, hun respectievelijke logo's, "Caterpillar Corporate Yellow", de "Power Edge" en Cat "Modern Hex" trade dress, alsmede de bedrijfs- en productidentiteit die hier gebruikt worden, zijn handelsmerken van Caterpillar en mogen niet zonder toestemming gebruikt worden.
www.cat.com www.caterpillar.com

